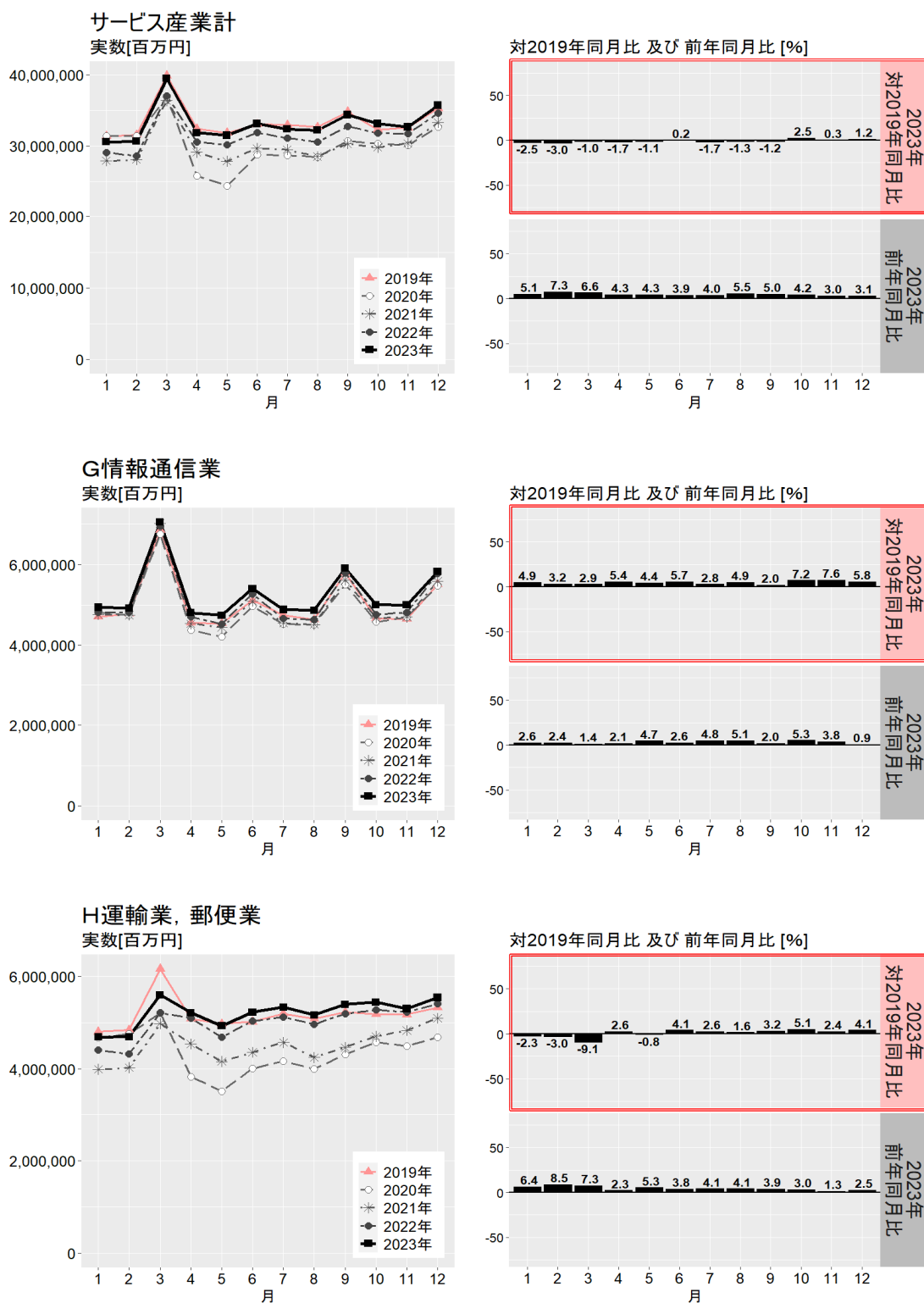


2023年各月における月間売上高の2019年同月との比較等

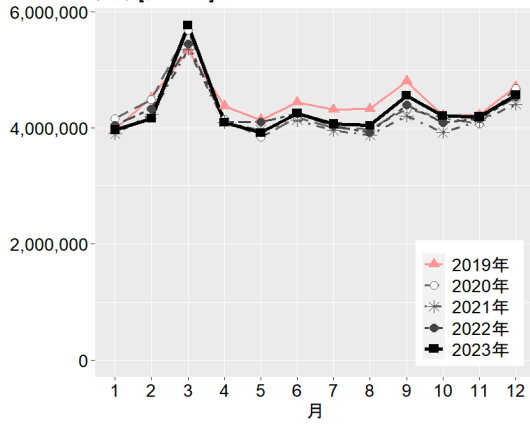
新型コロナウイルス感染症の影響により、2020年以降の売上高が大きく変動した産業があることから、2023年各月における月間売上高について、従来の前年同月に加え、新型コロナウイルス感染症の影響がない2019年同月との比較を行いました。

図：産業大分類別月間売上高の推移

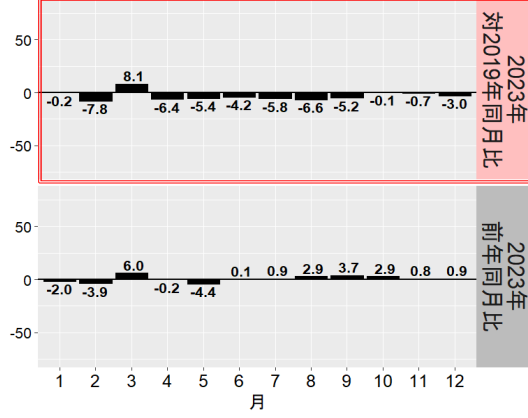
2023年10月分～12月分は速報値



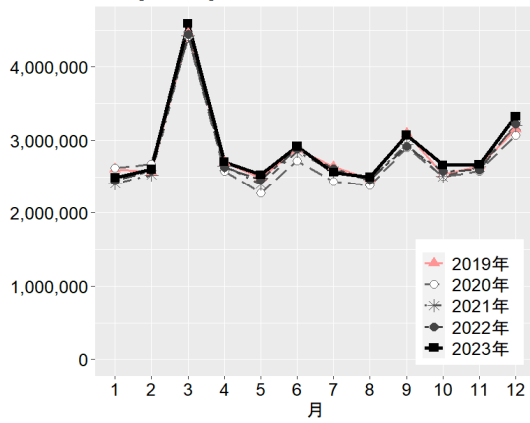
K不動産業, 物品賃貸業
実数[百万円]



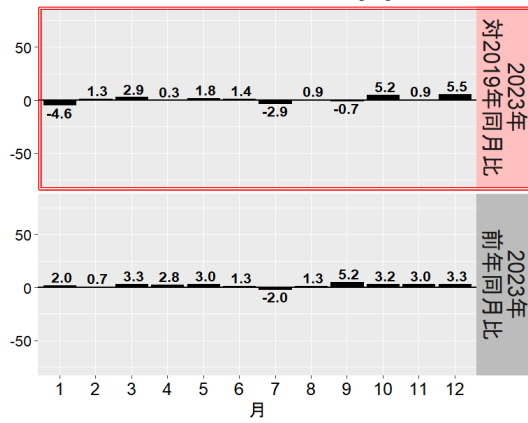
対2019年同月比及び前年同月比 [%]



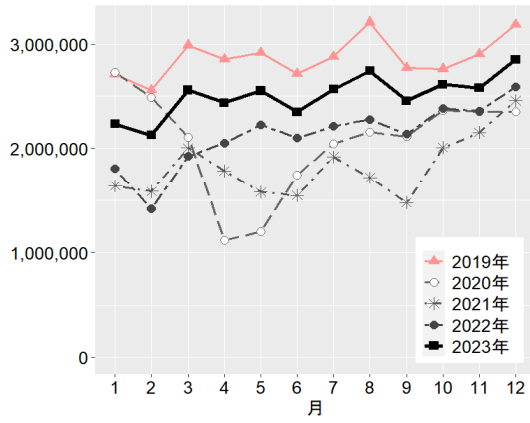
L学術研究, 専門・技術サービス業
実数[百万円]



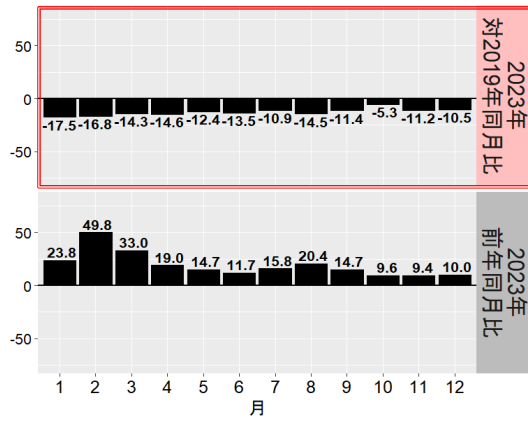
対2019年同月比及び前年同月比 [%]



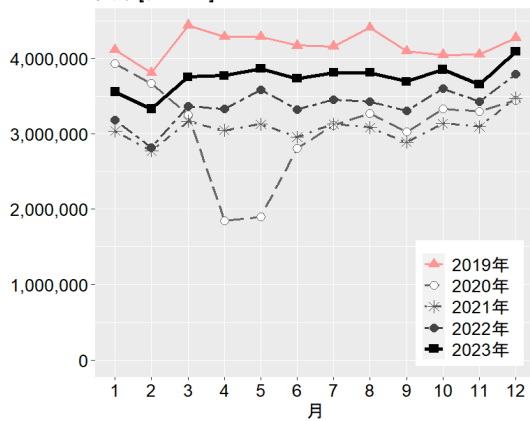
M宿泊業, 飲食サービス業
実数[百万円]



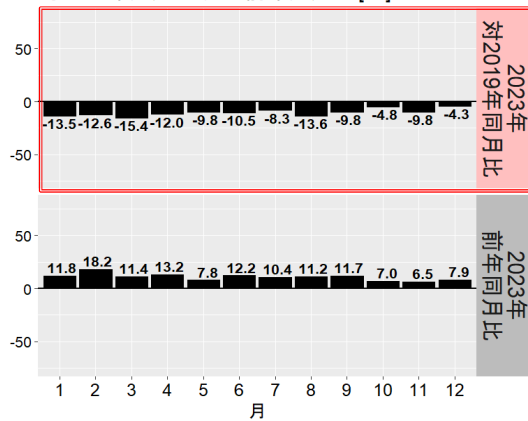
対2019年同月比及び前年同月比 [%]



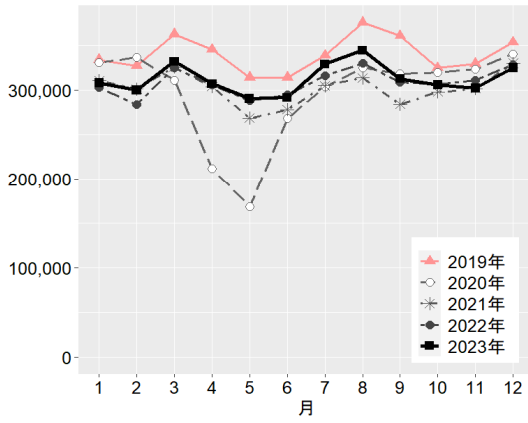
N生活関連サービス業, 娯楽業
実数[百万円]



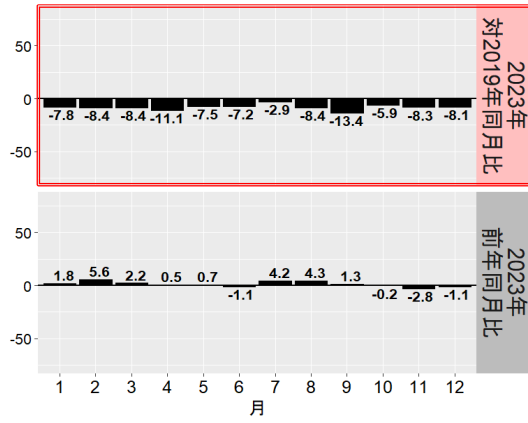
対2019年同月比及び前年同月比 [%]



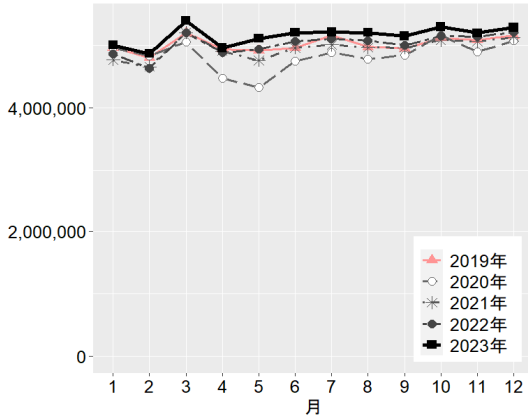
○教育, 学習支援業
実数[百万円]



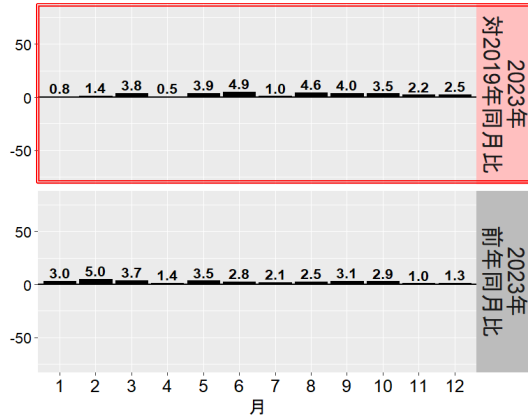
対2019年同月比 及び 前年同月比 [%]



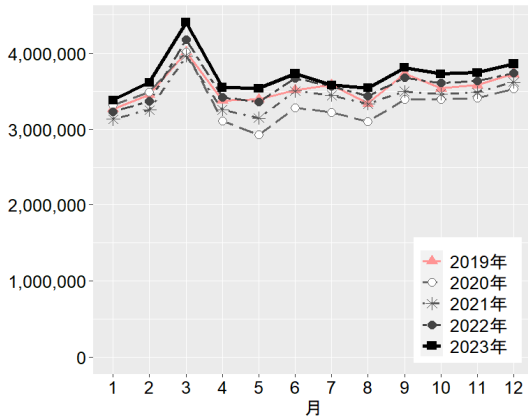
P医療, 福祉
実数[百万円]



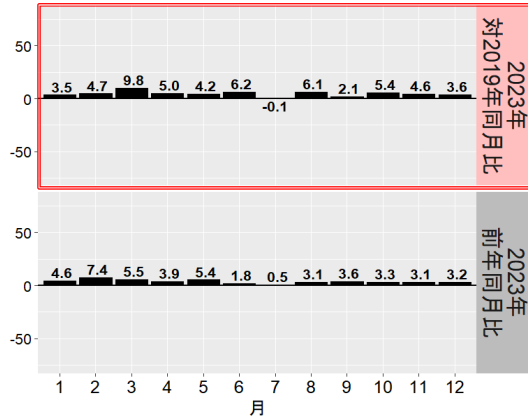
対2019年同月比 及び 前年同月比 [%]



Rサービス業(他に分類されないもの)
実数[百万円]



対2019年同月比 及び 前年同月比 [%]



注: 計算には、2023年1月までの母集団情報変更・標本交替により生じた変動を調整した値を用いている。

表：2023年における産業中分類別月間売上高の対2019年同月比

[%]

産業（中分類）	2023年											
	1月	2月	3月	4月	5月	6月	7月	8月	9月	10月 速報	11月 速報	12月 速報
サービス産業計	▲ 2.5	▲ 3.0	▲ 1.0	▲ 1.7	▲ 1.1	0.2	▲ 1.7	▲ 1.3	▲ 1.2	2.5	0.3	1.2
情報通信業	4.9	3.2	2.9	5.4	4.4	5.7	2.8	4.9	2.0	7.2	7.6	5.8
通信業	▲ 11.9	▲ 12.6	▲ 9.3	▲ 8.2	▲ 9.9	▲ 7.9	▲ 6.9	▲ 8.5	▲ 10.0	▲ 8.9	▲ 8.7	▲ 8.4
放送業	▲ 8.8	▲ 8.3	▲ 10.3	▲ 8.7	▲ 8.8	▲ 10.2	▲ 8.5	▲ 6.5	▲ 8.3	▲ 5.3	▲ 8.0	▲ 6.2
情報サービス業	25.4	19.9	11.2	23.3	17.9	18.1	11.9	18.5	10.1	24.1	26.3	18.7
インターネット附随サービス業	17.7	19.2	16.6	20.7	27.8	22.0	22.7	17.0	25.6	21.9	22.2	18.8
映像・音声・文字情報制作業	▲ 12.6	▲ 10.2	▲ 8.2	▲ 14.3	▲ 6.6	▲ 9.5	▲ 9.8	▲ 7.7	▲ 10.6	▲ 6.3	▲ 9.5	▲ 11.5
運輸業、郵便業	▲ 2.3	▲ 3.0	▲ 9.1	2.6	▲ 0.8	4.1	2.6	1.6	3.2	5.1	2.4	4.1
鉄道業	▲ 17.0	▲ 16.2	▲ 13.8	▲ 13.9	▲ 12.3	▲ 8.1	▲ 9.3	▲ 12.9	▲ 14.2	▲ 0.1	▲ 10.6	▲ 12.3
道路旅客運送業	▲ 18.4	▲ 17.3	▲ 16.6	▲ 19.0	▲ 16.7	▲ 14.7	▲ 14.4	▲ 19.6	▲ 15.9	▲ 12.5	▲ 16.9	▲ 13.5
道路貨物運送業	0.6	▲ 0.8	4.4	7.1	1.3	5.5	4.7	4.2	6.6	7.9	8.2	8.2
水運業	8.1	3.7	6.5	1.3	1.4	4.8	2.1	▲ 0.8	5.6	8.9	8.7	12.6
倉庫業	13.3	11.0	17.3	11.4	26.5	31.6	27.8	28.4	26.4	23.6	23.7	22.9
運輸に附帯するサービス業	▲ 6.0	▲ 5.0	▲ 30.7	6.4	▲ 5.0	2.9	▲ 2.4	▲ 3.0	0.4	▲ 3.3	▲ 7.4	▲ 2.9
航空運輸業、郵便業（信書便事業を含む）	▲ 6.1	▲ 6.8	▲ 6.0	▲ 4.4	▲ 3.0	2.5	10.9	14.4	7.7	7.8	5.2	13.1
不動産業、物品賃貸業	▲ 0.2	▲ 7.8	8.1	▲ 6.4	▲ 5.4	▲ 4.2	▲ 5.8	▲ 6.6	▲ 5.2	▲ 0.1	▲ 0.7	▲ 3.0
不動産取引業	0.1	▲ 24.6	8.2	▲ 22.8	▲ 19.4	▲ 17.8	▲ 21.1	▲ 20.0	▲ 15.1	12.7	▲ 0.3	▲ 14.5
不動産賃貸業・管理業	2.1	4.1	6.3	4.1	4.3	4.7	4.3	3.8	3.0	4.0	4.2	4.9
物品賃貸業	2.9	▲ 3.3	3.6	▲ 0.2	▲ 1.8	0.9	▲ 0.9	▲ 4.5	▲ 4.1	▲ 9.4	▲ 3.0	1.0
学術研究、専門・技術サービス業 1)	▲ 4.6	1.3	2.9	0.3	1.8	1.4	▲ 2.9	0.9	▲ 0.7	5.2	0.9	5.5
専門サービス業（他に分類されないもの） 2)	▲ 0.6	▲ 0.1	2.5	▲ 3.6	▲ 1.6	5.5	▲ 2.5	1.8	7.7	6.0	1.4	1.3
広告業	▲ 18.0	▲ 4.4	3.5	▲ 5.0	▲ 7.9	▲ 11.4	▲ 14.6	▲ 7.3	▲ 15.0	▲ 2.5	▲ 8.8	0.9
技術サービス業（他に分類されないもの）	3.1	5.9	3.7	6.6	11.3	7.0	5.4	5.6	3.7	9.5	7.5	11.4
宿泊業、飲食サービス業	▲ 17.5	▲ 16.8	▲ 14.3	▲ 14.6	▲ 12.4	▲ 13.5	▲ 10.9	▲ 14.5	▲ 11.4	▲ 5.3	▲ 11.2	▲ 10.5
宿泊業	0.6	1.7	16.2	7.0	15.6	13.0	10.3	1.9	9.2	26.9	14.8	16.0
飲食店	▲ 22.4	▲ 21.9	▲ 22.4	▲ 20.5	▲ 20.3	▲ 20.3	▲ 16.8	▲ 20.8	▲ 16.8	▲ 13.1	▲ 17.6	▲ 17.0
持ち帰り・配達飲食サービス業	▲ 14.2	▲ 13.3	▲ 8.9	▲ 11.0	▲ 9.5	▲ 10.9	▲ 10.4	▲ 6.7	▲ 14.3	▲ 13.4	▲ 16.2	▲ 8.5
生活関連サービス業、娯楽業	▲ 13.5	▲ 12.6	▲ 15.4	▲ 12.0	▲ 9.8	▲ 10.5	▲ 8.3	▲ 13.6	▲ 9.8	▲ 4.8	▲ 9.8	▲ 4.3
洗濯・理容・美容・浴場業	▲ 10.5	▲ 8.8	▲ 7.4	▲ 8.0	▲ 10.9	▲ 8.8	▲ 7.6	▲ 10.5	▲ 9.8	▲ 3.3	▲ 11.2	▲ 9.1
その他の生活関連サービス業 3)	▲ 28.8	▲ 27.2	▲ 23.4	▲ 33.7	▲ 22.9	▲ 17.0	▲ 23.7	▲ 30.1	▲ 24.1	▲ 18.3	▲ 14.1	▲ 10.9
娯楽業	▲ 10.4	▲ 8.6	▲ 14.0	▲ 5.8	▲ 5.4	▲ 8.0	▲ 3.4	▲ 8.6	▲ 4.2	0.4	▲ 7.2	▲ 0.9
教育、学習支援業 4)	▲ 7.8	▲ 8.4	▲ 8.4	▲ 11.1	▲ 7.5	▲ 7.2	▲ 2.9	▲ 8.4	▲ 13.4	▲ 5.9	▲ 8.3	▲ 8.1
うち社会教育、職業・教育支援施設	▲ 3.6	▲ 5.9	▲ 8.7	▲ 13.5	▲ 11.0	▲ 11.8	▲ 5.5	▲ 6.2	▲ 8.3	▲ 5.0	▲ 7.5	▲ 6.0
うち学習塾、教養・技能教授業	▲ 9.2	▲ 9.7	▲ 10.6	▲ 13.3	▲ 7.5	▲ 7.1	▲ 8.6	▲ 5.7	▲ 12.9	▲ 7.0	▲ 8.0	▲ 9.0
医療、福祉	0.8	1.4	3.8	0.5	3.9	4.9	1.0	4.6	4.0	3.5	2.2	2.5
医療業	0.9	1.7	3.5	▲ 0.8	3.0	4.2	▲ 0.3	4.0	3.6	2.2	1.0	1.4
保健衛生 5)	3.1	2.7	▲ 15.6	▲ 15.6	▲ 10.4	1.5	▲ 4.4	6.5	▲ 6.4	6.3	16.2	13.9
社会保険・社会福祉・介護事業 6)	0.5	0.3	5.5	4.4	6.6	6.9	4.8	6.1	5.5	6.6	4.9	5.2
サービス業（他に分類されないもの） 7)	3.5	4.7	9.8	5.0	4.2	6.2	▲ 0.1	6.1	2.1	5.4	4.6	3.6
廃棄物処理業	16.9	18.4	22.1	12.3	13.2	18.3	12.3	18.9	15.1	15.5	13.5	16.5
自動車整備業	▲ 16.4	▲ 15.8	▲ 15.0	▲ 16.0	▲ 19.9	▲ 15.4	▲ 17.3	▲ 7.9	▲ 20.2	▲ 16.6	▲ 15.9	▲ 8.9
機械等修理業（別掲を除く）	1.3	▲ 3.1	6.4	1.9	1.1	11.2	0.0	7.8	1.1	17.0	9.7	16.1
職業紹介・労働者派遣業	12.1	13.8	24.0	21.8	22.7	27.4	17.4	22.4	21.9	20.3	19.4	19.0
その他の事業サービス業	1.7	4.9	8.1	3.5	1.8	0.9	▲ 4.3	1.0	▲ 2.2	0.9	1.2	▲ 3.5
その他のサービス業	▲ 34.5	▲ 38.4	▲ 35.7	▲ 47.7	▲ 35.6	▲ 34.8	▲ 32.6	▲ 31.5	▲ 32.2	▲ 29.9	▲ 31.7	▲ 33.3

注1) 「学術・開発研究機関」を除く。

注2) 「純粋持株会社」を除く。

注3) 「家事サービス業」を除く。

注4) 「学校教育」を除く。

注5) 「保健所」を除く。

注6) 「社会保険事業団体」及び「福祉事務所」を除く。

注7) 「政治・経済・文化団体」、「宗教」及び「外国公務」を除く。