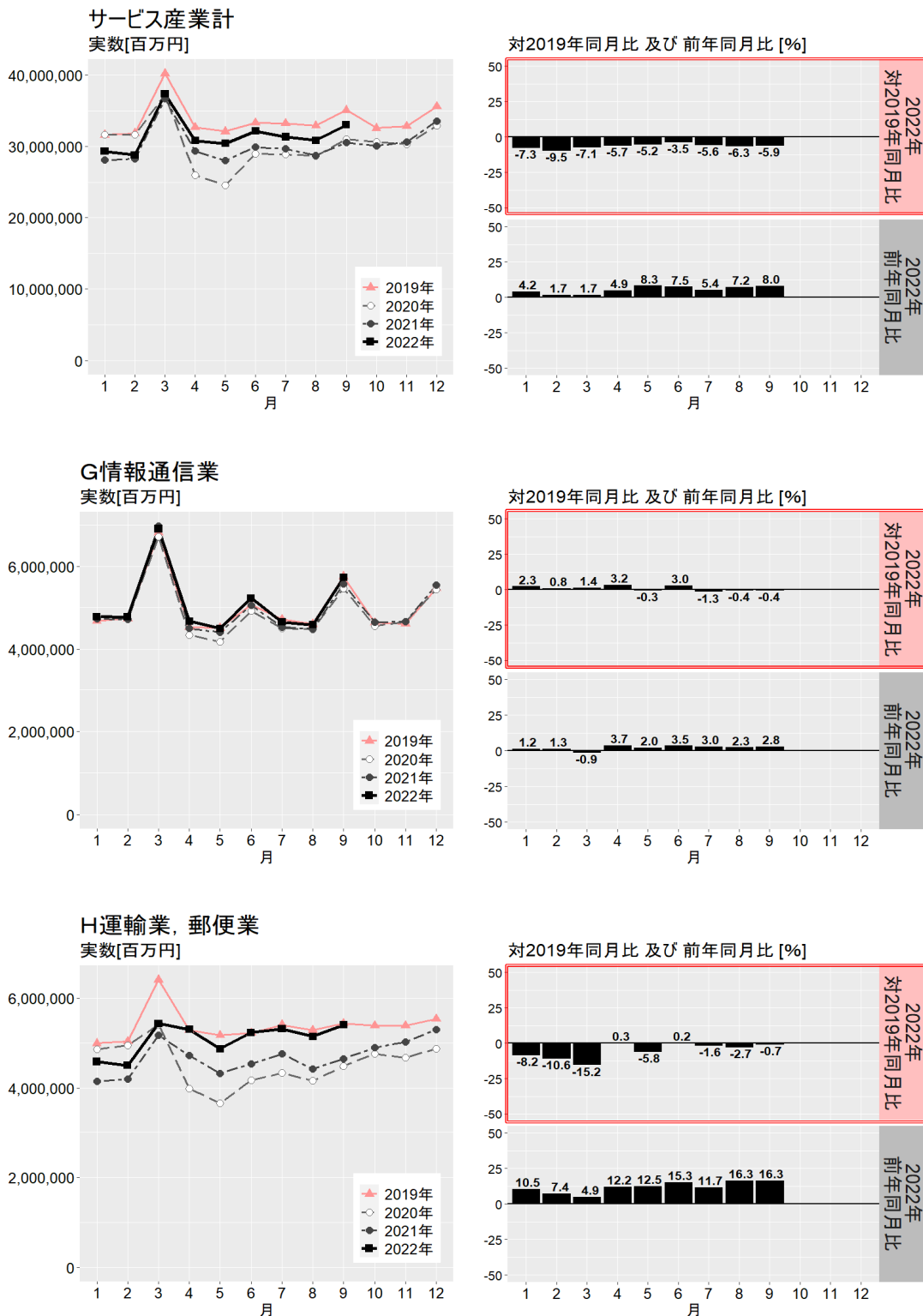


2022年各月における月間売上高の2019年同月との比較等

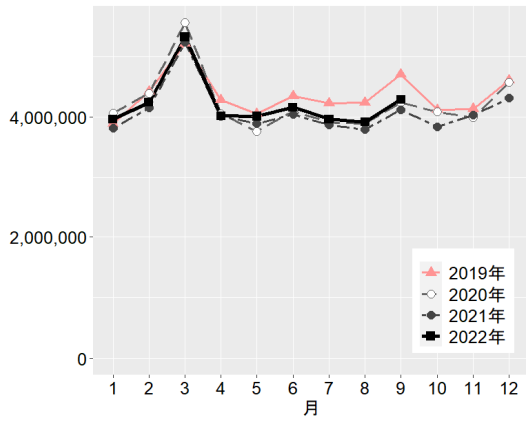
新型コロナウイルス感染症の影響により、2020年以降の売上高が大きく変動した産業があることから、2022年各月における月間売上高について、従来の前年同月に加え、新型コロナウイルス感染症の影響がない2019年同月との比較を行いました。

図：2019年～2022年における産業大分類別月間売上高の推移

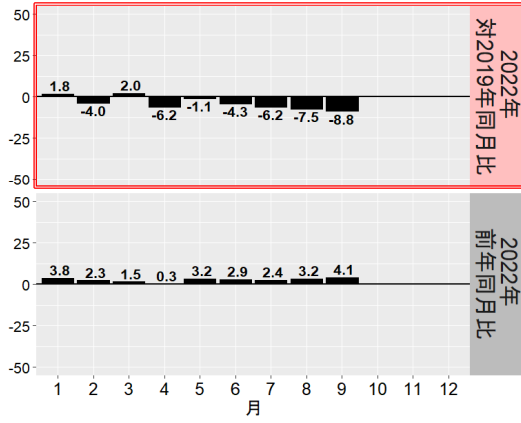
2022年7月分～9月分は速報値



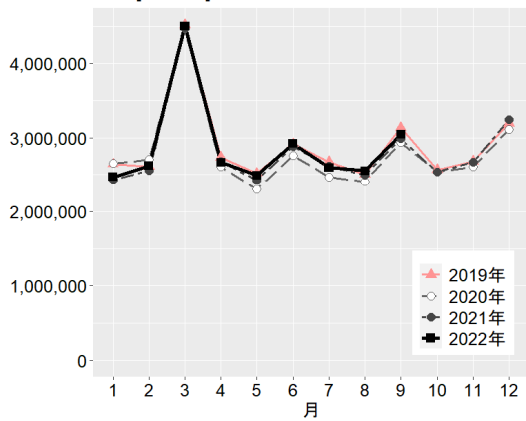
K不動産業, 物品賃貸業
実数[百万円]



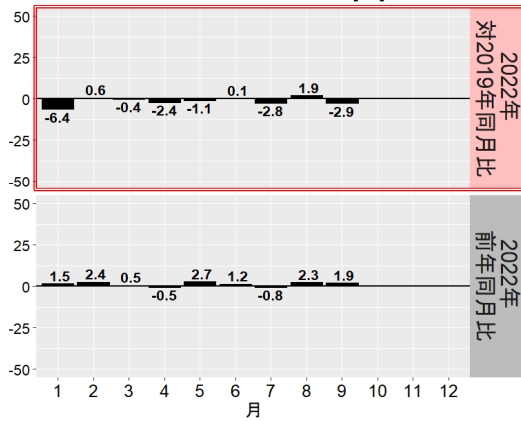
対2019年同月比及び前年同月比 [%]



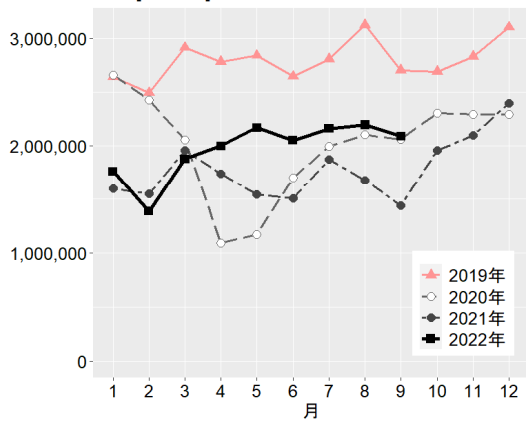
L学術研究, 専門・技術サービス業
実数[百万円]



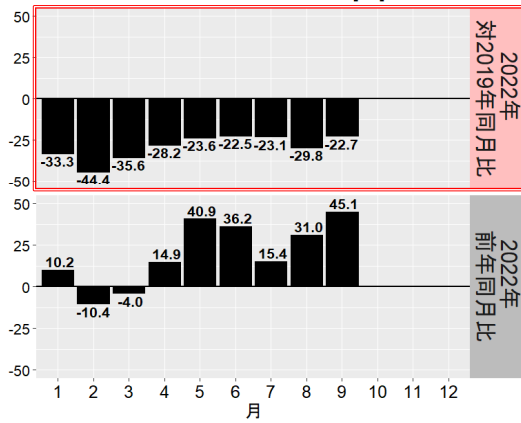
対2019年同月比及び前年同月比 [%]



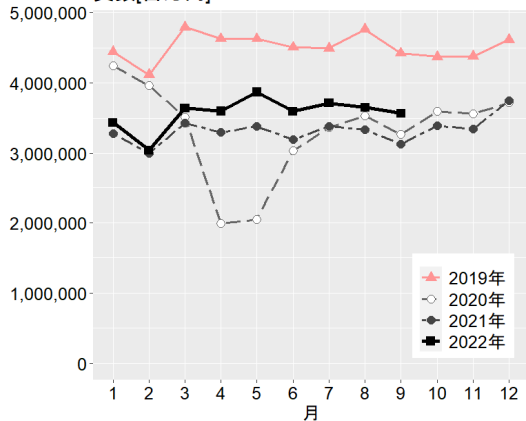
M宿泊業, 飲食サービス業
実数[百万円]



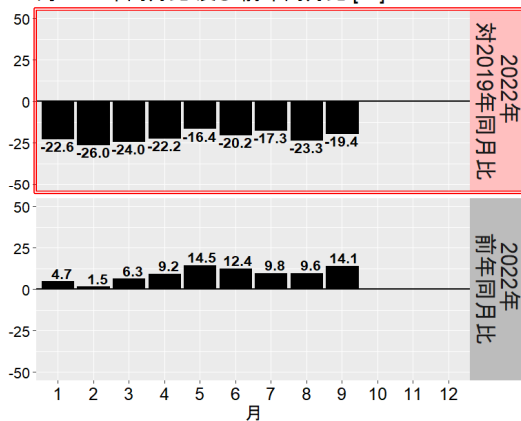
対2019年同月比及び前年同月比 [%]



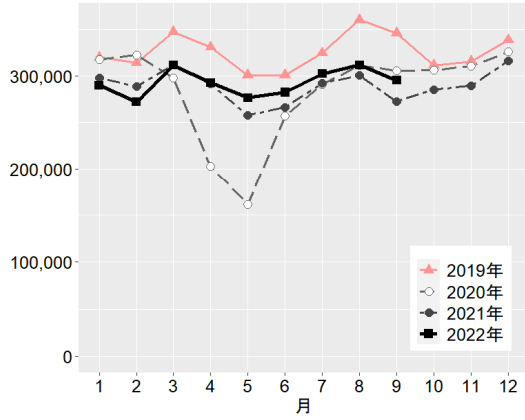
N生活関連サービス業, 娯楽業
実数[百万円]



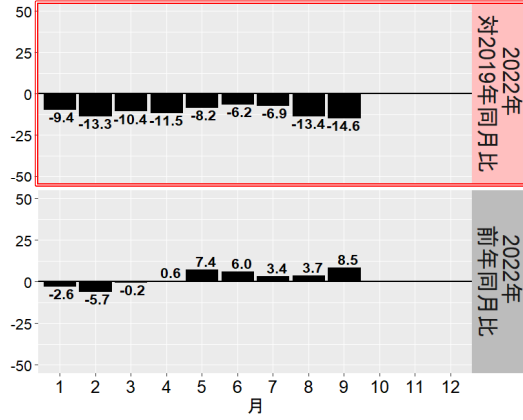
対2019年同月比及び前年同月比 [%]



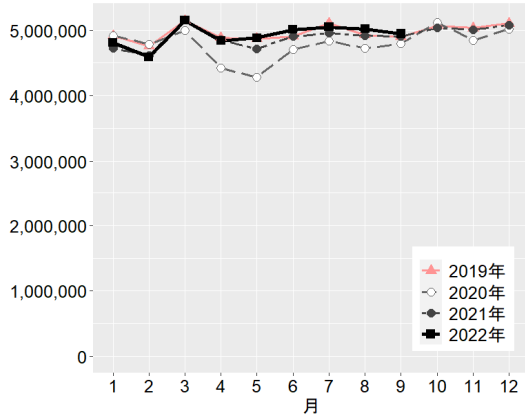
○教育, 学習支援業
実数[百万円]



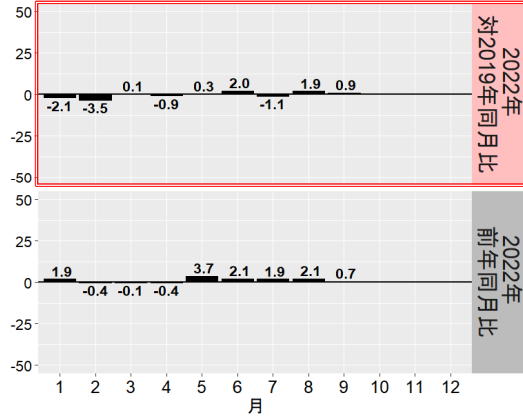
対2019年同月比及び前年同月比 [%]



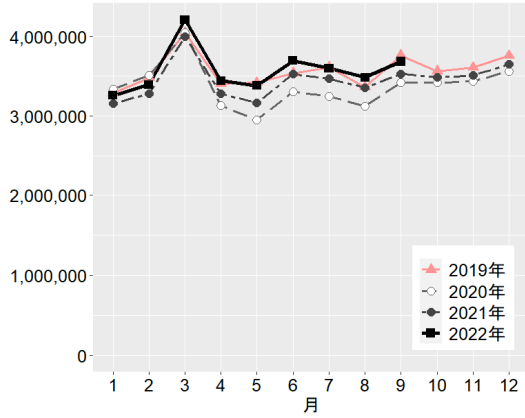
P医療, 福祉
実数[百万円]



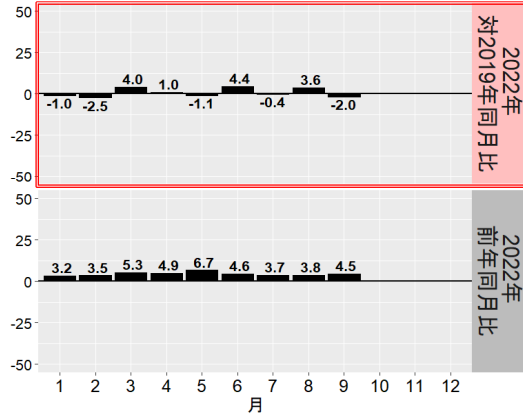
対2019年同月比及び前年同月比 [%]



Rサービス業(他に分類されないもの)
実数[百万円]



対2019年同月比及び前年同月比 [%]



注: 計算には、2021年1月の母集団情報変更・標本交替により生じた変動を調整した値を用いている。

表：2022年における産業中分類別月間売上高の対2019年同月比

[%]

産業（中分類）	2022年											
	1月	2月	3月	4月	5月	6月	7月 速報	8月 速報	9月 速報	10月	11月	12月
サービス産業計	▲ 7.3	▲ 9.5	▲ 7.1	▲ 5.7	▲ 5.2	▲ 3.5	▲ 5.6	▲ 6.3	▲ 5.9	-	-	-
情報通信業	2.3	0.8	1.4	3.2	▲ 0.3	3.0	▲ 1.3	▲ 0.4	▲ 0.4	-	-	-
通信業	▲ 7.0	▲ 7.6	▲ 3.6	▲ 5.1	▲ 6.3	▲ 3.7	▲ 4.3	▲ 7.1	▲ 8.3	-	-	-
放送業	▲ 8.1	▲ 8.1	▲ 7.4	▲ 8.0	▲ 6.1	▲ 9.2	▲ 6.3	▲ 4.9	▲ 7.9	-	-	-
情報サービス業	13.1	11.7	5.2	15.2	5.1	10.5	▲ 0.1	6.3	4.9	-	-	-
インターネット附随サービス業	11.7	10.4	10.5	8.6	13.7	12.6	15.1	8.5	12.7	-	-	-
映像・音声・文字情報制作業	▲ 5.5	▲ 12.4	▲ 3.7	▲ 8.3	▲ 6.5	▲ 9.1	▲ 4.5	▲ 10.0	▲ 7.1	-	-	-
運輸業、郵便業	▲ 8.2	▲ 10.6	▲ 15.2	0.3	▲ 5.8	0.2	▲ 1.6	▲ 2.7	▲ 0.7	-	-	-
鉄道業	▲ 38.5	▲ 43.3	▲ 37.4	▲ 28.7	▲ 25.9	▲ 22.9	▲ 26.4	▲ 28.5	▲ 28.3	-	-	-
道路旅客運送業	▲ 32.7	▲ 41.3	▲ 30.4	▲ 29.2	▲ 25.4	▲ 22.0	▲ 24.7	▲ 28.9	▲ 23.1	-	-	-
道路貨物運送業	1.4	▲ 1.2	4.5	0.2	▲ 2.4	3.0	1.6	3.5	4.8	-	-	-
水運業	1.9	▲ 4.8	2.7	2.0	6.8	16.2	15.3	9.6	10.6	-	-	-
倉庫業	4.8	4.2	11.7	6.6	14.9	25.1	20.1	24.1	24.1	-	-	-
運輸に附帯するサービス業	▲ 4.9	▲ 4.0	▲ 33.5	26.8	▲ 7.1	0.2	▲ 0.4	▲ 2.7	1.3	-	-	-
航空運輸業、郵便業（信書便事業を含む）	▲ 31.3	▲ 36.5	▲ 30.2	▲ 14.9	▲ 13.5	▲ 10.3	▲ 11.9	▲ 17.3	▲ 13.6	-	-	-
不動産業、物品賃貸業	1.8	▲ 4.0	2.0	▲ 6.2	▲ 1.1	▲ 4.3	▲ 6.2	▲ 7.5	▲ 8.8	-	-	-
不動産取引業	8.5	▲ 11.7	▲ 3.2	▲ 16.8	▲ 3.9	▲ 15.1	▲ 18.8	▲ 19.5	▲ 22.0	-	-	-
不動産賃貸業・管理業	0.5	1.3	2.6	▲ 0.2	2.4	1.6	1.3	0.3	0.0	-	-	-
物品賃貸業	5.3	▲ 1.3	4.3	▲ 0.2	0.4	2.1	▲ 0.5	▲ 3.0	▲ 3.8	-	-	-
学術研究、専門・技術サービス業 1)	▲ 6.4	0.6	▲ 0.4	▲ 2.4	▲ 1.1	0.1	▲ 2.8	1.9	▲ 2.9	-	-	-
専門サービス業（他に分類されないもの） 2)	▲ 5.6	▲ 2.9	▲ 1.1	▲ 6.5	▲ 6.1	1.6	▲ 2.6	▲ 3.2	1.0	-	-	-
広告業	▲ 19.4	▲ 5.8	2.9	▲ 7.3	▲ 10.3	▲ 14.9	▲ 12.8	▲ 8.8	▲ 14.4	-	-	-
技術サービス業（他に分類されないもの）	4.2	7.4	▲ 2.0	4.3	10.0	8.7	5.0	14.5	2.0	-	-	-
宿泊業、飲食サービス業	▲ 33.3	▲ 44.4	▲ 35.6	▲ 28.2	▲ 23.6	▲ 22.5	▲ 23.1	▲ 29.8	▲ 22.7	-	-	-
宿泊業	▲ 27.0	▲ 41.7	▲ 30.2	▲ 23.6	▲ 15.6	▲ 12.5	▲ 17.0	▲ 24.4	▲ 14.9	-	-	-
飲食店	▲ 38.3	▲ 49.9	▲ 40.4	▲ 32.0	▲ 28.1	▲ 27.4	▲ 26.9	▲ 34.1	▲ 26.9	-	-	-
持ち帰り・配達飲食サービス業	▲ 7.7	▲ 8.6	▲ 7.0	▲ 8.4	▲ 7.5	▲ 5.0	▲ 8.4	▲ 10.3	▲ 10.0	-	-	-
生活関連サービス業、娯楽業	▲ 22.6	▲ 26.0	▲ 24.0	▲ 22.2	▲ 16.4	▲ 20.2	▲ 17.3	▲ 23.3	▲ 19.4	-	-	-
洗濯・理容・美容・浴場業	▲ 14.5	▲ 19.4	▲ 15.2	▲ 9.8	▲ 12.4	▲ 9.9	▲ 11.2	▲ 16.0	▲ 13.7	-	-	-
その他の生活関連サービス業 3)	▲ 50.9	▲ 56.9	▲ 44.7	▲ 49.3	▲ 42.4	▲ 42.1	▲ 40.9	▲ 48.5	▲ 40.2	-	-	-
娯楽業	▲ 17.5	▲ 18.2	▲ 19.3	▲ 16.3	▲ 9.5	▲ 14.8	▲ 11.1	▲ 16.8	▲ 12.7	-	-	-
教育、学習支援業 4)	▲ 9.4	▲ 13.3	▲ 10.4	▲ 11.5	▲ 8.2	▲ 6.2	▲ 6.9	▲ 13.4	▲ 14.6	-	-	-
うち社会教育、職業・教育支援施設	▲ 18.1	▲ 21.9	▲ 14.5	▲ 17.5	▲ 15.6	▲ 16.9	▲ 16.1	▲ 18.5	▲ 14.8	-	-	-
うち学習塾、教養・技能教授業	▲ 7.8	▲ 11.9	▲ 8.5	▲ 9.4	▲ 4.6	▲ 3.6	▲ 4.8	▲ 7.6	▲ 11.5	-	-	-
医療、福祉	▲ 2.1	▲ 3.5	0.1	▲ 0.9	0.3	2.0	▲ 1.1	1.9	0.9	-	-	-
医療業	▲ 2.7	▲ 3.7	0.3	▲ 1.3	▲ 0.2	1.8	▲ 1.6	1.9	1.5	-	-	-
保健衛生 5)	▲ 6.8	▲ 10.3	▲ 18.9	4.6	6.2	4.1	3.7	19.5	▲ 4.3	-	-	-
社会保険・社会福祉・介護事業 6)	▲ 0.5	▲ 2.6	0.4	▲ 0.1	1.4	2.7	0.1	1.1	▲ 0.4	-	-	-
サービス業（他に分類されないもの） 7)	▲ 1.0	▲ 2.5	4.0	1.0	▲ 1.1	4.4	▲ 0.4	3.6	▲ 2.0	-	-	-
廃棄物処理業	15.2	13.5	15.6	15.9	14.5	22.1	8.7	13.9	9.0	-	-	-
自動車整備業	▲ 15.9	▲ 24.1	▲ 15.8	▲ 10.9	▲ 15.0	▲ 9.1	▲ 10.6	▲ 5.8	▲ 15.5	-	-	-
機械等修理業（別掲を除く）	▲ 6.1	▲ 6.6	0.9	▲ 1.7	▲ 6.0	6.6	▲ 3.3	6.6	0.5	-	-	-
職業紹介・労働者派遣業	4.6	1.9	14.9	12.9	5.9	13.3	4.5	11.3	9.1	-	-	-
その他の事業サービス業	▲ 1.8	▲ 1.5	3.4	▲ 2.7	▲ 2.7	0.2	▲ 0.8	0.5	▲ 5.5	-	-	-
その他のサービス業	▲ 38.2	▲ 43.7	▲ 38.0	▲ 49.1	▲ 41.1	▲ 39.3	▲ 38.0	▲ 35.8	▲ 40.0	-	-	-

注1) 「学術・開発研究機関」を除く。

注2) 「純粋持株会社」を除く。

注3) 「家事サービス業」を除く。

注4) 「学校教育」を除く。

注5) 「保健所」を除く。

注6) 「社会保険事業団体」及び「福祉事務所」を除く。

注7) 「政治・経済・文化団体」、「宗教」及び「外国公務」を除く。