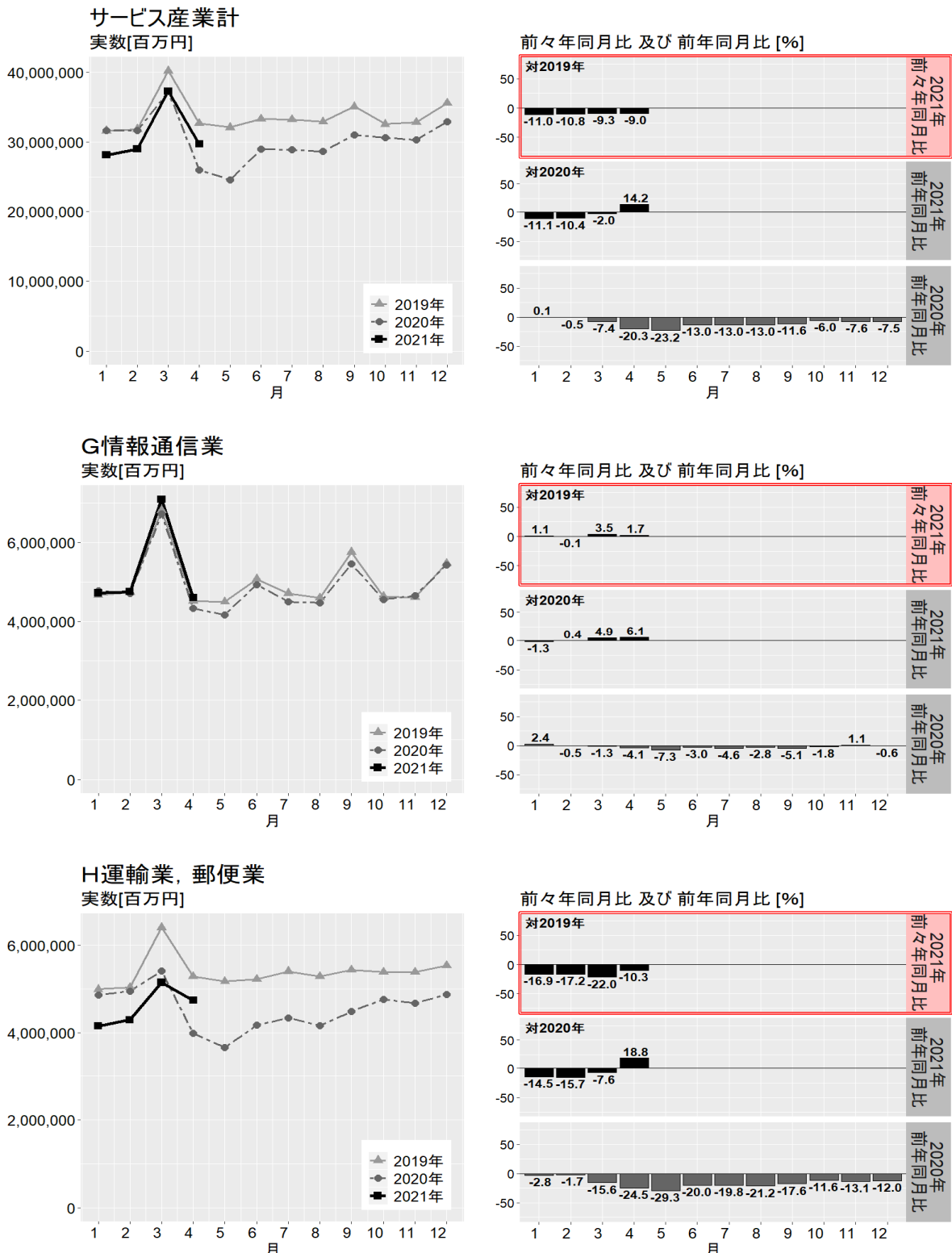


2021年各月における月間売上高の前々年（2019年）同月との比較等

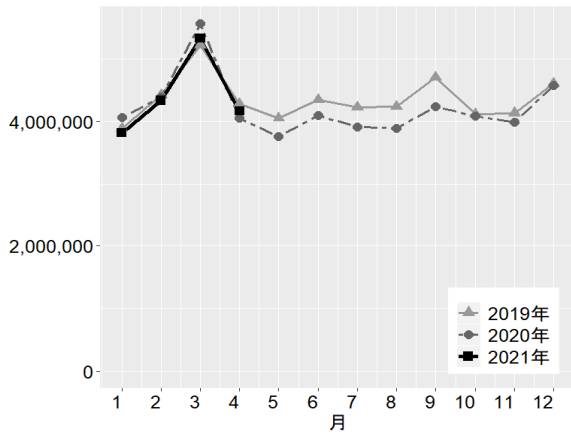
新型コロナウイルス感染症の影響により、2020年の売上高が大きく変動した産業があることから、2021年各月における月間売上高について、従来の前年同月に加え、新型コロナウイルス感染症の影響がない前々年（2019年）同月との比較を行いました。

図：2019年～2021年における産業大分類別月間売上高の推移

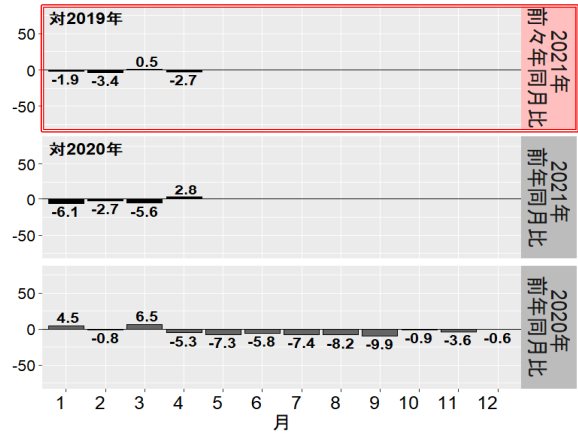
2021年2月分～4月分は速報値



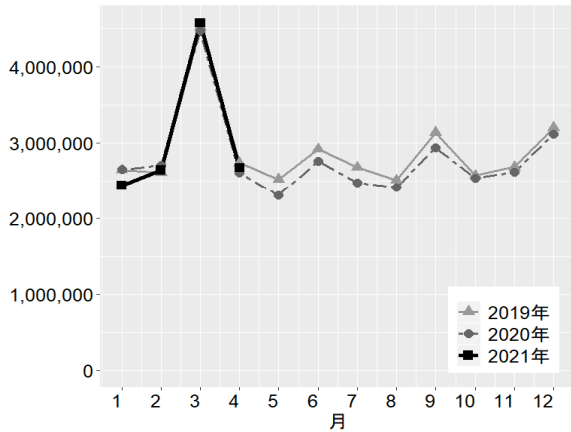
K不動産業, 物品賃貸業
実数[百万円]



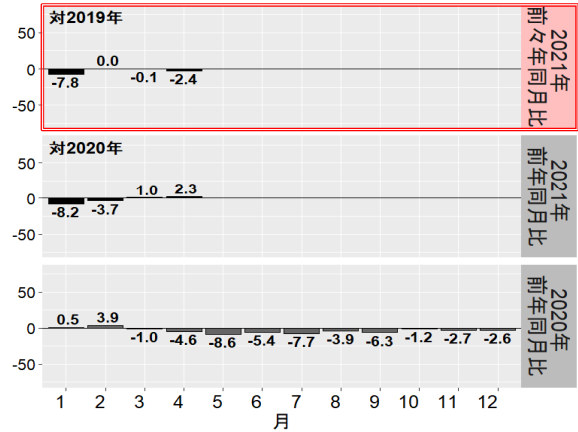
前々年同月比及び前年同月比 [%]



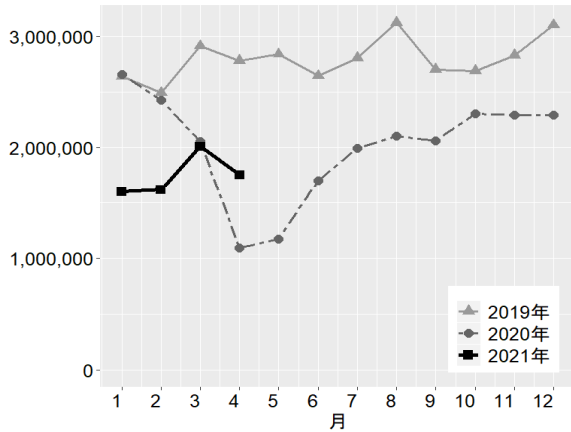
L学術研究, 専門・技術サービス業
実数[百万円]



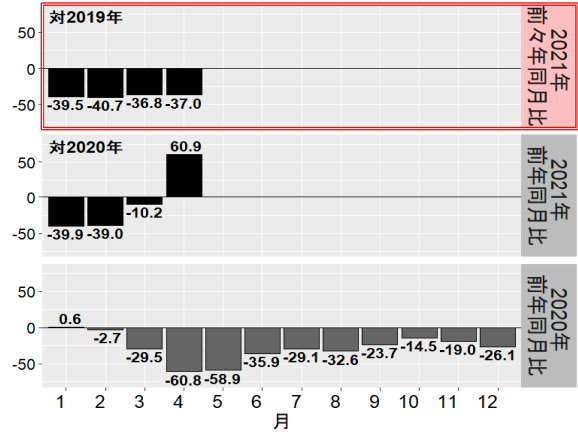
前々年同月比及び前年同月比 [%]



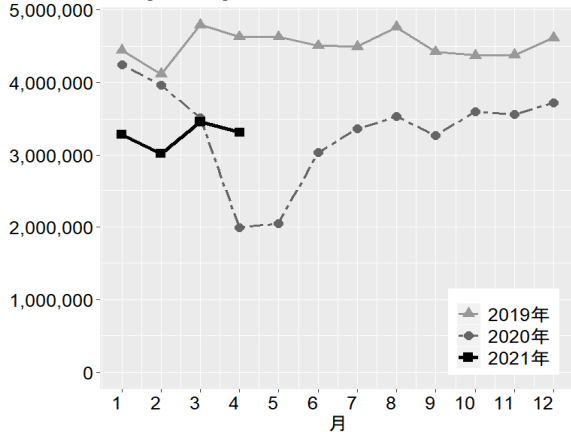
M宿泊業, 飲食サービス業
実数[百万円]



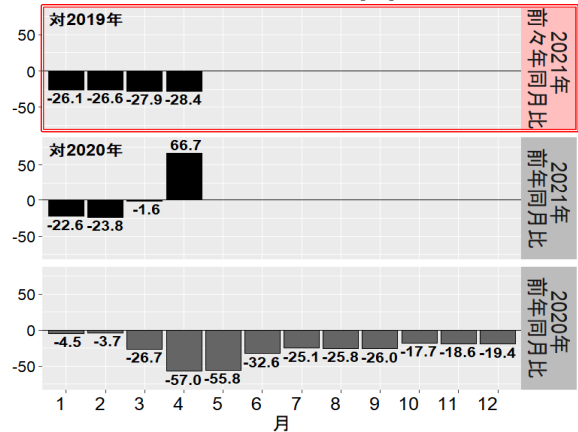
前々年同月比及び前年同月比 [%]



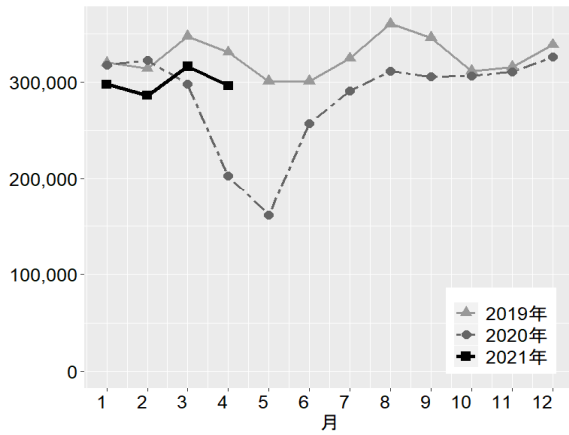
N生活関連サービス業, 娯楽業
実数[百万円]



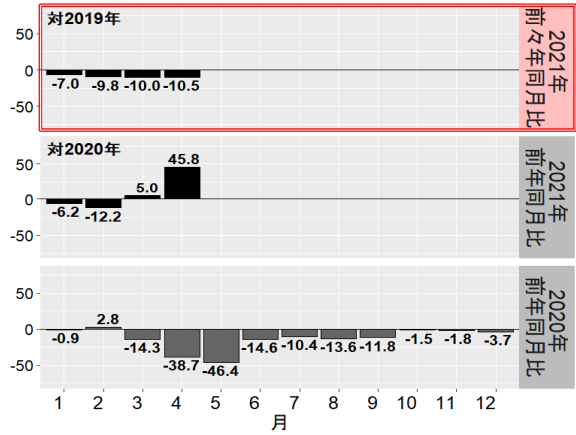
前々年同月比及び前年同月比 [%]



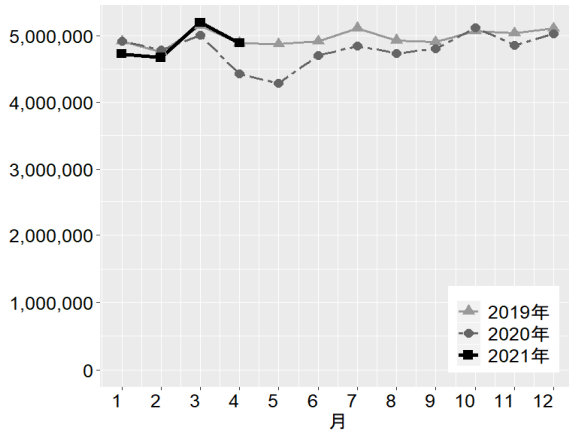
○教育, 学習支援業
実数[百万円]



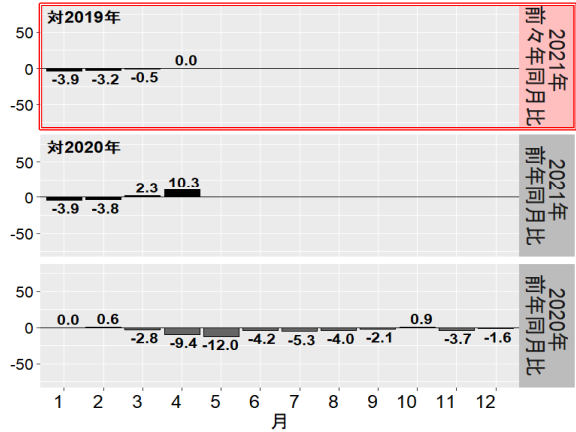
前々年同月比 及び 前年同月比 [%]



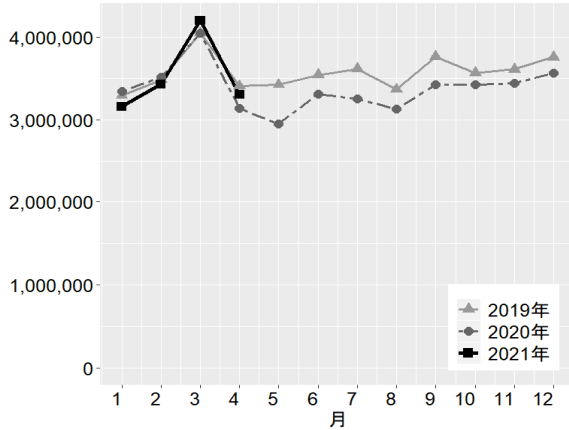
P医療, 福祉
実数[百万円]



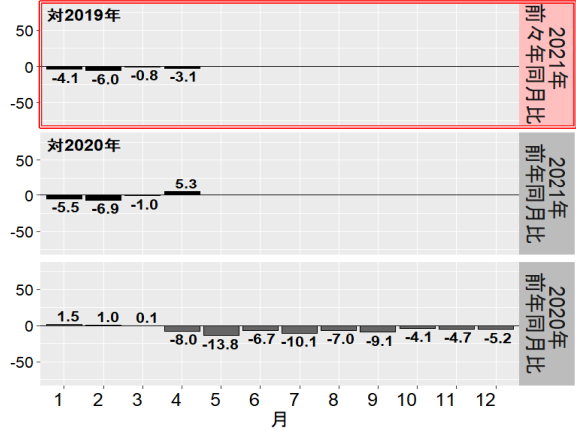
前々年同月比 及び 前年同月比 [%]



Rサービス業(他に分類されないもの)
実数[百万円]



前々年同月比 及び 前年同月比 [%]



注: 下記の数値について, 母集団情報変更・標本交替(2021年1月)により生じた変動を調整した値を用いている。

○2020年以前の実数(左グラフ): 2021年1月分確報公表時に, 暫定リンク係数による数値から確定リンク係数による数値に更新

○2021年の前々年同月比及び前年同月比(右グラフ上段及び中段): 確報公表時にのみ数値を更新

(2020年以前の実数は確定リンク係数による更新を行っているが, 速報の2021年2月分及び3月分については, この更新に伴う増減率の再計算を行っておらず, それぞれの確報公表までは速報公表時の増減率(暫定リンク係数により算出)のまま掲載している。)

表：2021年における産業中分類別月間売上高の前々年同月比（対2019年同月比）

[%]

産業（中分類）	2021年											
	1月	2月 速報	3月 速報	4月 速報	5月	6月	7月	8月	9月	10月	11月	12月
サービス産業計	▲ 11.0	▲ 10.8	▲ 9.3	▲ 9.0	-	-	-	-	-	-	-	-
情報通信業	1.1	▲ 0.1	3.5	1.7	-	-	-	-	-	-	-	-
通信業	▲ 1.8	▲ 2.9	2.6	2.7	-	-	-	-	-	-	-	-
放送業	▲ 8.1	▲ 6.9	▲ 7.6	▲ 8.7	-	-	-	-	-	-	-	-
情報サービス業	5.5	5.9	6.7	6.5	-	-	-	-	-	-	-	-
インターネット附随サービス業	12.0	8.5	7.1	1.0	-	-	-	-	-	-	-	-
映像・音声・文字情報制作業	▲ 7.1	▲ 13.6	▲ 5.9	▲ 10.8	-	-	-	-	-	-	-	-
運輸業、郵便業	▲ 16.9	▲ 17.2	▲ 22.0	▲ 10.3	-	-	-	-	-	-	-	-
鉄道業	▲ 49.4	▲ 47.2	▲ 41.0	▲ 44.4	-	-	-	-	-	-	-	-
道路旅客運送業	▲ 39.9	▲ 42.2	▲ 35.2	▲ 38.2	-	-	-	-	-	-	-	-
道路貨物運送業	▲ 1.0	▲ 3.7	▲ 0.9	▲ 3.1	-	-	-	-	-	-	-	-
水運業	▲ 20.1	▲ 24.1	▲ 13.7	▲ 17.5	-	-	-	-	-	-	-	-
倉庫業	▲ 5.4	▲ 10.4	▲ 5.8	▲ 5.5	-	-	-	-	-	-	-	-
運輸に附帯するサービス業	▲ 11.6	▲ 9.6	▲ 37.5	18.3	-	-	-	-	-	-	-	-
航空運輸業、郵便業（信書便事業を含む）	▲ 61.0	▲ 54.9	▲ 42.9	▲ 54.9	-	-	-	-	-	-	-	-
不動産業、物品賃貸業	▲ 1.9	▲ 3.4	0.5	▲ 2.7	-	-	-	-	-	-	-	-
不動産取引業	0.6	▲ 7.2	▲ 3.6	▲ 3.7	-	-	-	-	-	-	-	-
不動産賃貸業・管理業	▲ 2.5	▲ 1.7	▲ 0.3	▲ 1.1	-	-	-	-	-	-	-	-
物品賃貸業	4.0	0.1	2.0	▲ 2.2	-	-	-	-	-	-	-	-
学術研究、専門・技術サービス業 1)	▲ 7.8	0.0	▲ 0.1	▲ 2.4	-	-	-	-	-	-	-	-
専門サービス業（他に分類されないもの） 2)	▲ 1.4	5.6	2.0	▲ 3.0	-	-	-	-	-	-	-	-
広告業	▲ 20.8	▲ 5.1	0.7	▲ 9.4	-	-	-	-	-	-	-	-
技術サービス業（他に分類されないもの）	▲ 1.2	▲ 0.1	▲ 1.8	3.3	-	-	-	-	-	-	-	-
宿泊業、飲食サービス業	▲ 39.5	▲ 40.7	▲ 36.8	▲ 37.0	-	-	-	-	-	-	-	-
宿泊業	▲ 49.8	▲ 53.2	▲ 42.5	▲ 48.6	-	-	-	-	-	-	-	-
飲食店	▲ 41.4	▲ 42.5	▲ 39.8	▲ 38.6	-	-	-	-	-	-	-	-
持ち帰り・配達飲食サービス業	▲ 7.2	▲ 1.7	2.2	▲ 2.2	-	-	-	-	-	-	-	-
生活関連サービス業、娯楽業	▲ 26.1	▲ 26.6	▲ 27.9	▲ 28.4	-	-	-	-	-	-	-	-
洗濯・理容・美容・浴場業	▲ 16.3	▲ 14.5	▲ 12.0	▲ 10.7	-	-	-	-	-	-	-	-
その他の生活関連サービス業 3)	▲ 53.8	▲ 58.3	▲ 49.5	▲ 57.0	-	-	-	-	-	-	-	-
娯楽業	▲ 21.3	▲ 19.6	▲ 24.1	▲ 22.9	-	-	-	-	-	-	-	-
教育、学習支援業 4)	▲ 7.0	▲ 9.8	▲ 10.0	▲ 10.5	-	-	-	-	-	-	-	-
うち社会教育、職業・教育支援施設	▲ 28.4	▲ 32.4	▲ 30.7	▲ 18.6	-	-	-	-	-	-	-	-
うち学習塾、教養・技能教授業	▲ 4.6	▲ 6.0	▲ 3.8	▲ 7.5	-	-	-	-	-	-	-	-
医療、福祉	▲ 3.9	▲ 3.2	▲ 0.5	0.0	-	-	-	-	-	-	-	-
医療業	▲ 5.3	▲ 2.8	0.5	▲ 0.4	-	-	-	-	-	-	-	-
保健衛生 5)	▲ 3.9	▲ 17.3	▲ 25.6	▲ 7.7	-	-	-	-	-	-	-	-
社会保険・社会福祉・介護事業 6)	▲ 0.4	▲ 3.8	▲ 2.1	1.3	-	-	-	-	-	-	-	-
サービス業（他に分類されないもの） 7)	▲ 4.1	▲ 6.0	▲ 0.8	▲ 3.1	-	-	-	-	-	-	-	-
廃棄物処理業	12.4	10.6	12.7	10.2	-	-	-	-	-	-	-	-
自動車整備業	▲ 13.9	▲ 14.6	▲ 6.5	▲ 2.3	-	-	-	-	-	-	-	-
機械等修理業（別掲を除く）	▲ 9.1	▲ 10.1	▲ 2.4	▲ 7.7	-	-	-	-	-	-	-	-
職業紹介・労働者派遣業	▲ 5.4	▲ 11.2	▲ 5.2	▲ 7.6	-	-	-	-	-	-	-	-
その他の事業サービス業	▲ 4.0	▲ 4.2	0.1	▲ 2.2	-	-	-	-	-	-	-	-
その他のサービス業	▲ 25.5	▲ 37.5	▲ 38.5	▲ 48.9	-	-	-	-	-	-	-	-

注1) 「学術・開発研究機関」を除く。

注2) 「純粋持株会社」を除く。

注3) 「家事サービス業」を除く。

注4) 「学校教育」を除く。

注5) 「保健所」を除く。

注6) 「社会保険事業団体」及び「福祉事務所」を除く。

注7) 「政治・経済・文化団体」、「宗教」及び「外国公務」を除く。