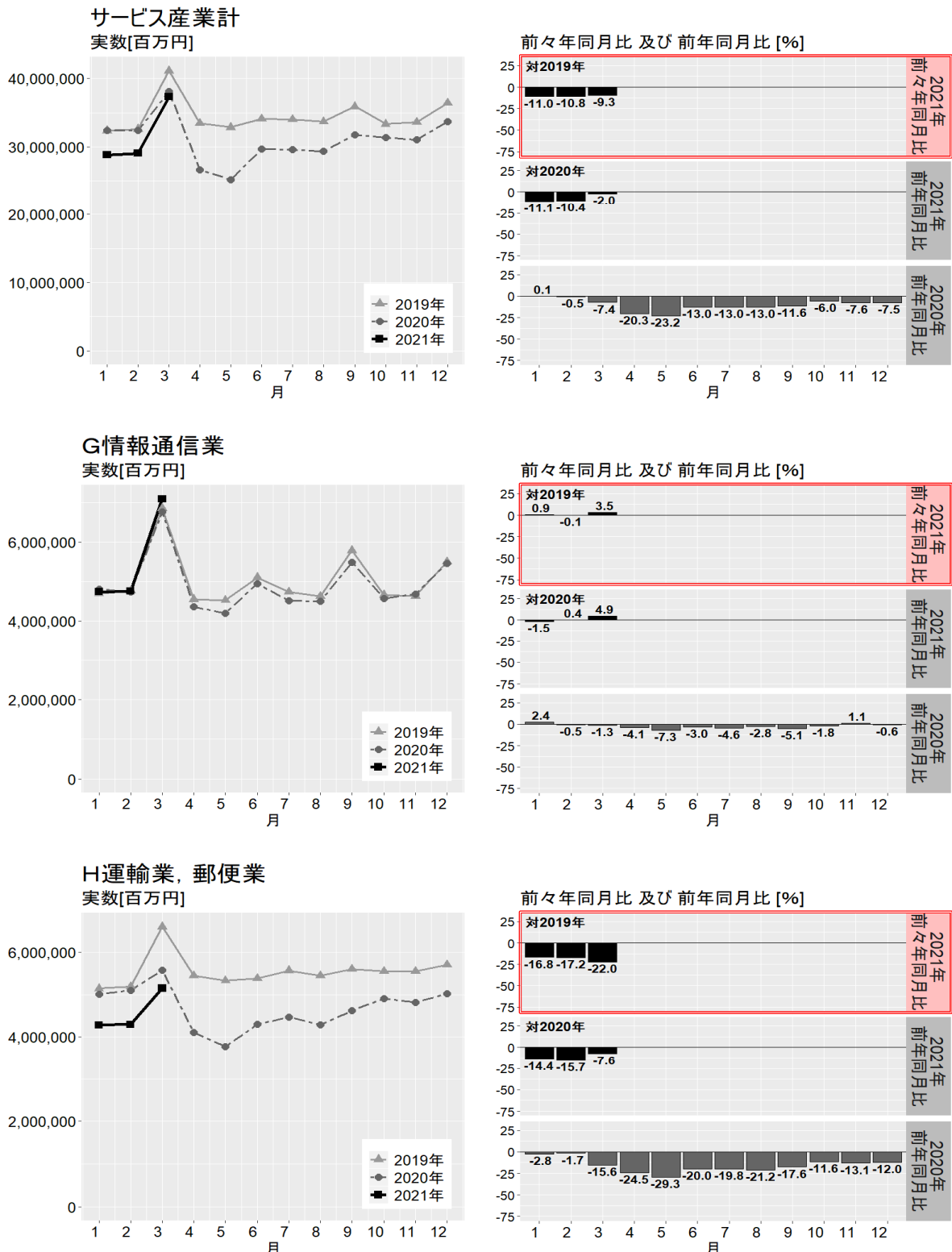


2021年各月における月間売上高の前々年（2019年）同月との比較等

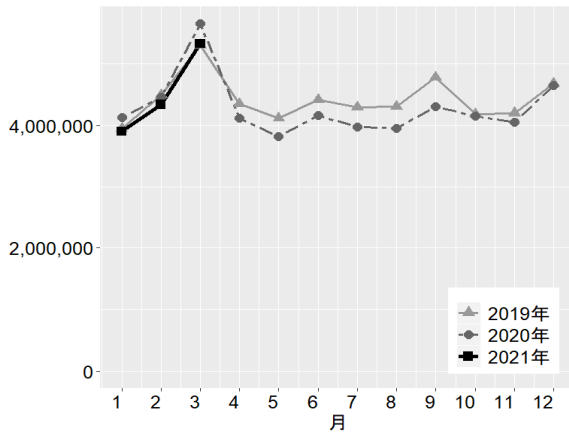
新型コロナウイルス感染症の影響により、2020年の売上高が大きく変動した産業があることから、2021年各月における月間売上高について、従来の前年同月に加え、新型コロナウイルス感染症の影響がない前々年（2019年）同月との比較を行いました。

図：2019年～2021年における産業大分類別月間売上高の推移

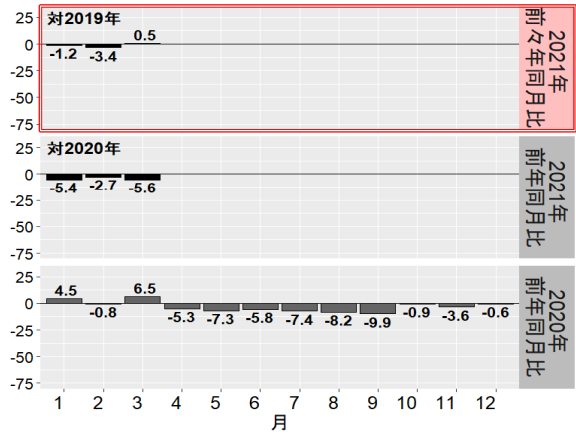
2021年1月分～3月分は速報値



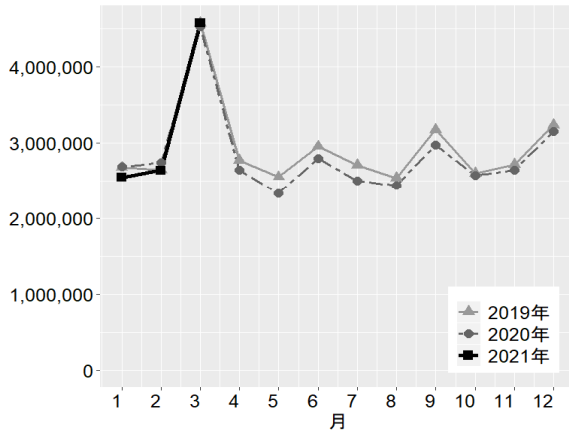
K不動産業, 物品賃貸業
実数[百万円]



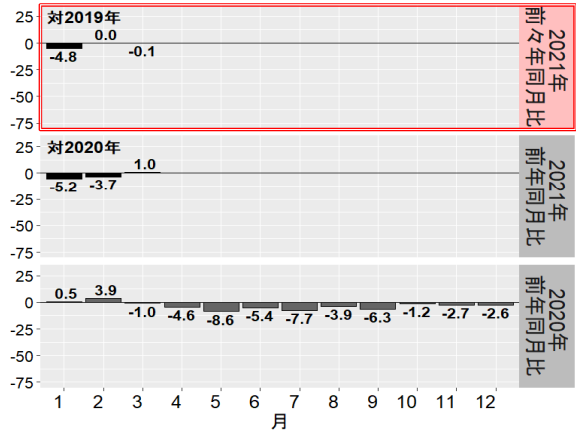
前々年同月比及び前年同月比 [%]



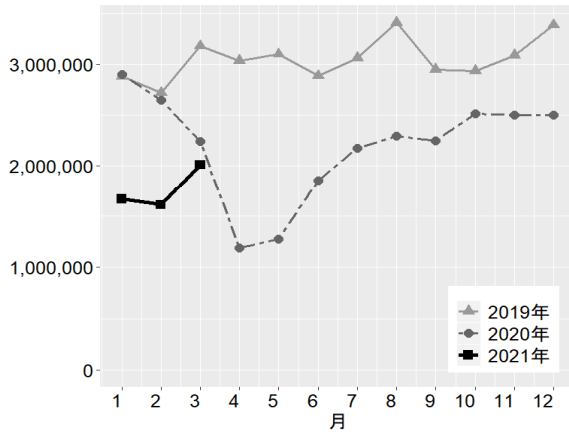
L学術研究, 専門・技術サービス業
実数[百万円]



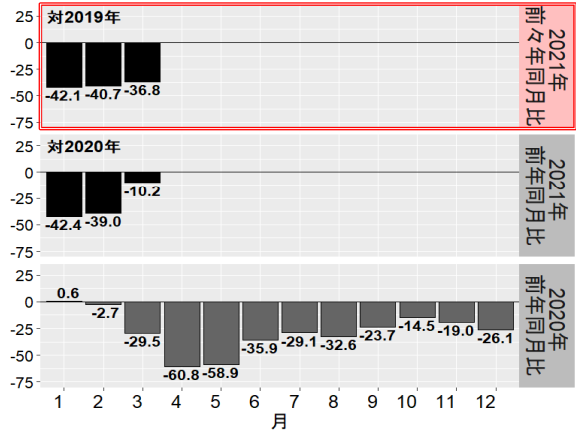
前々年同月比及び前年同月比 [%]



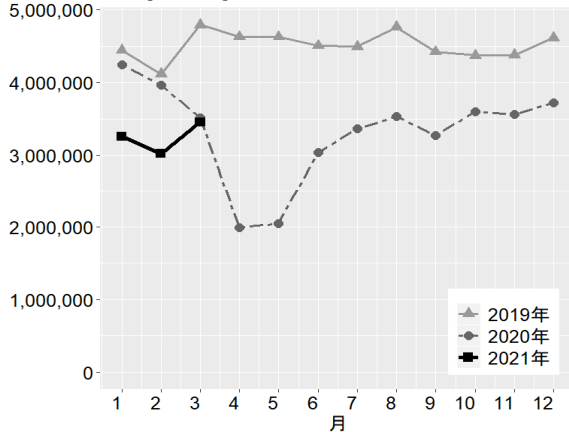
M宿泊業, 飲食サービス業
実数[百万円]



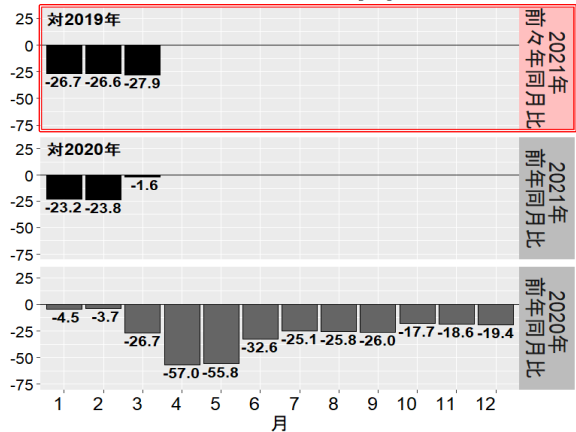
前々年同月比及び前年同月比 [%]



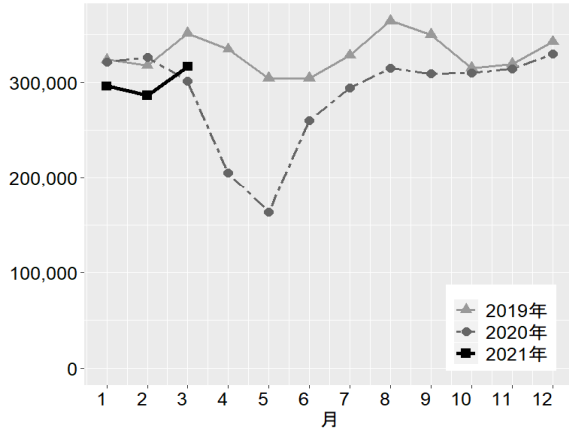
N生活関連サービス業, 娯楽業
実数[百万円]



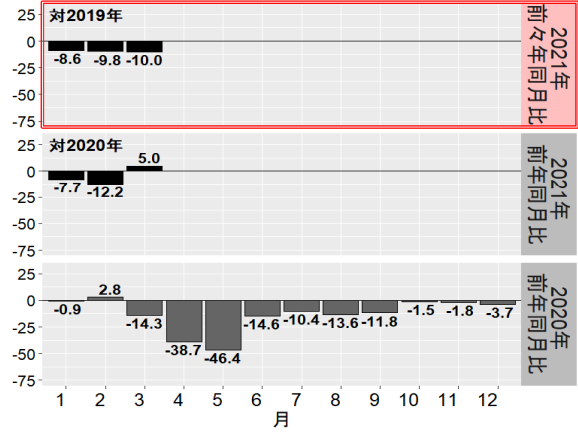
前々年同月比及び前年同月比 [%]



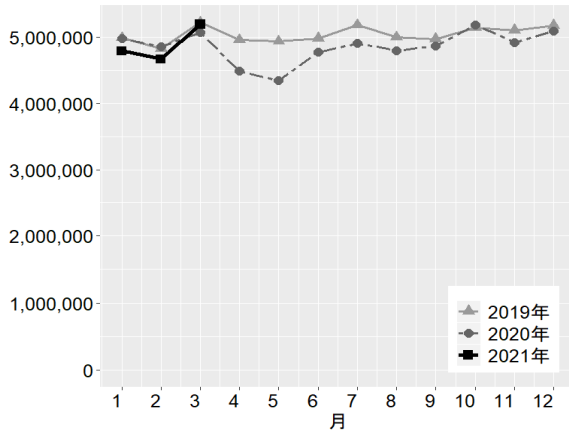
○教育, 学習支援業
実数[百万円]



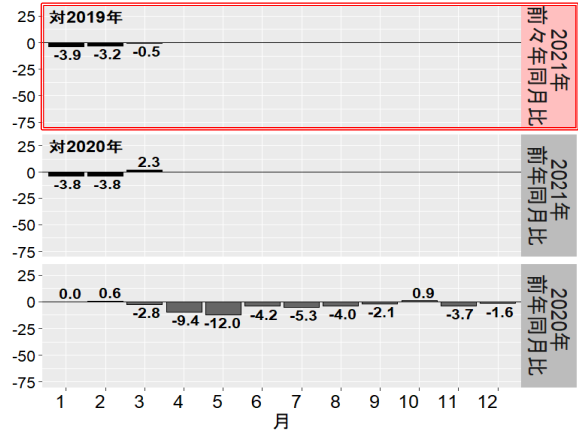
前々年同月比 及び 前年同月比 [%]



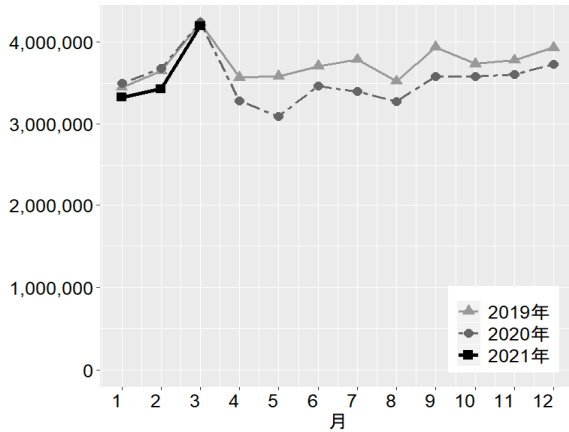
P医療, 福祉
実数[百万円]



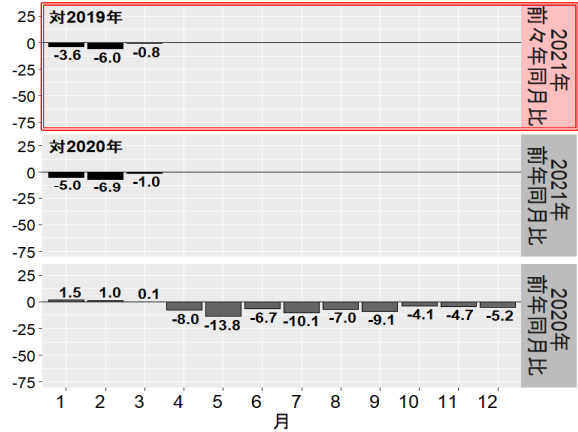
前々年同月比 及び 前年同月比 [%]



Rサービス業(他に分類されないもの)
実数[百万円]



前々年同月比 及び 前年同月比 [%]



注: 計算には, 母集団情報変更・標本交替(2021年1月)により生じた変動を調整した値を用いている。

表：2021年における産業中分類別月間売上高の前々年同月比（対2019年同月比）

[%]

産業（中分類）	2021年											
	1月 速報	2月 速報	3月 速報	4月	5月	6月	7月	8月	9月	10月	11月	12月
サービス産業計	▲ 11.0	▲ 10.8	▲ 9.3	-	-	-	-	-	-	-	-	-
情報通信業	0.9	▲ 0.1	3.5	-	-	-	-	-	-	-	-	-
通信業	▲ 2.2	▲ 2.9	2.6	-	-	-	-	-	-	-	-	-
放送業	▲ 7.9	▲ 6.9	▲ 7.6	-	-	-	-	-	-	-	-	-
情報サービス業	5.5	5.9	6.7	-	-	-	-	-	-	-	-	-
インターネット附随サービス業	13.0	8.5	7.1	-	-	-	-	-	-	-	-	-
映像・音声・文字情報制作業	▲ 7.2	▲ 13.6	▲ 5.9	-	-	-	-	-	-	-	-	-
運輸業、郵便業	▲ 16.8	▲ 17.2	▲ 22.0	-	-	-	-	-	-	-	-	-
鉄道業	▲ 49.4	▲ 47.2	▲ 41.0	-	-	-	-	-	-	-	-	-
道路旅客運送業	▲ 40.3	▲ 42.2	▲ 35.2	-	-	-	-	-	-	-	-	-
道路貨物運送業	▲ 1.2	▲ 3.7	▲ 0.9	-	-	-	-	-	-	-	-	-
水運業	▲ 21.3	▲ 24.1	▲ 13.7	-	-	-	-	-	-	-	-	-
倉庫業	▲ 5.8	▲ 10.4	▲ 5.8	-	-	-	-	-	-	-	-	-
運輸に附帯するサービス業	▲ 11.6	▲ 9.6	▲ 37.5	-	-	-	-	-	-	-	-	-
航空運輸業、郵便業（信書便事業を含む）	▲ 56.0	▲ 54.9	▲ 42.9	-	-	-	-	-	-	-	-	-
不動産業、物品賃貸業	▲ 1.2	▲ 3.4	0.5	-	-	-	-	-	-	-	-	-
不動産取引業	3.0	▲ 7.2	▲ 3.6	-	-	-	-	-	-	-	-	-
不動産賃貸業・管理業	▲ 2.6	▲ 1.7	▲ 0.3	-	-	-	-	-	-	-	-	-
物品賃貸業	5.1	0.1	2.0	-	-	-	-	-	-	-	-	-
学術研究、専門・技術サービス業 1)	▲ 4.8	0.0	▲ 0.1	-	-	-	-	-	-	-	-	-
専門サービス業（他に分類されないもの） 2)	2.0	5.6	2.0	-	-	-	-	-	-	-	-	-
広告業	▲ 20.4	▲ 5.1	0.7	-	-	-	-	-	-	-	-	-
技術サービス業（他に分類されないもの）	3.9	▲ 0.1	▲ 1.8	-	-	-	-	-	-	-	-	-
宿泊業、飲食サービス業	▲ 42.1	▲ 40.7	▲ 36.8	-	-	-	-	-	-	-	-	-
宿泊業	▲ 51.3	▲ 53.2	▲ 42.5	-	-	-	-	-	-	-	-	-
飲食店	▲ 44.2	▲ 42.5	▲ 39.8	-	-	-	-	-	-	-	-	-
持ち帰り・配達飲食サービス業	▲ 7.4	▲ 1.7	2.2	-	-	-	-	-	-	-	-	-
生活関連サービス業、娯楽業	▲ 26.7	▲ 26.6	▲ 27.9	-	-	-	-	-	-	-	-	-
洗濯・理容・美容・浴場業	▲ 17.7	▲ 14.5	▲ 12.0	-	-	-	-	-	-	-	-	-
その他の生活関連サービス業 3)	▲ 52.1	▲ 58.3	▲ 49.5	-	-	-	-	-	-	-	-	-
娯楽業	▲ 22.4	▲ 19.6	▲ 24.1	-	-	-	-	-	-	-	-	-
教育、学習支援業 4)	▲ 8.6	▲ 9.8	▲ 10.0	-	-	-	-	-	-	-	-	-
うち社会教育、職業・教育支援施設	▲ 32.1	▲ 32.4	▲ 30.7	-	-	-	-	-	-	-	-	-
うち学習塾、教養・技能教授業	▲ 6.3	▲ 6.0	▲ 3.8	-	-	-	-	-	-	-	-	-
医療、福祉	▲ 3.9	▲ 3.2	▲ 0.5	-	-	-	-	-	-	-	-	-
医療業	▲ 5.0	▲ 2.8	0.5	-	-	-	-	-	-	-	-	-
保健衛生 5)	▲ 9.3	▲ 17.3	▲ 25.6	-	-	-	-	-	-	-	-	-
社会保険・社会福祉・介護事業 6)	▲ 0.9	▲ 3.8	▲ 2.1	-	-	-	-	-	-	-	-	-
サービス業（他に分類されないもの） 7)	▲ 3.6	▲ 6.0	▲ 0.8	-	-	-	-	-	-	-	-	-
廃棄物処理業	12.3	10.6	12.7	-	-	-	-	-	-	-	-	-
自動車整備業	▲ 15.0	▲ 14.6	▲ 6.5	-	-	-	-	-	-	-	-	-
機械等修理業（別掲を除く）	▲ 9.0	▲ 10.1	▲ 2.4	-	-	-	-	-	-	-	-	-
職業紹介・労働者派遣業	▲ 5.9	▲ 11.2	▲ 5.2	-	-	-	-	-	-	-	-	-
その他の事業サービス業	▲ 2.7	▲ 4.2	0.1	-	-	-	-	-	-	-	-	-
その他のサービス業	▲ 23.2	▲ 37.5	▲ 38.5	-	-	-	-	-	-	-	-	-

注1) 「学術・開発研究機関」を除く。

注2) 「純粋持株会社」を除く。

注3) 「家事サービス業」を除く。

注4) 「学校教育」を除く。

注5) 「保健所」を除く。

注6) 「社会保険事業団体」及び「福祉事務所」を除く。

注7) 「政治・経済・文化団体」、「宗教」及び「外国公務」を除く。