

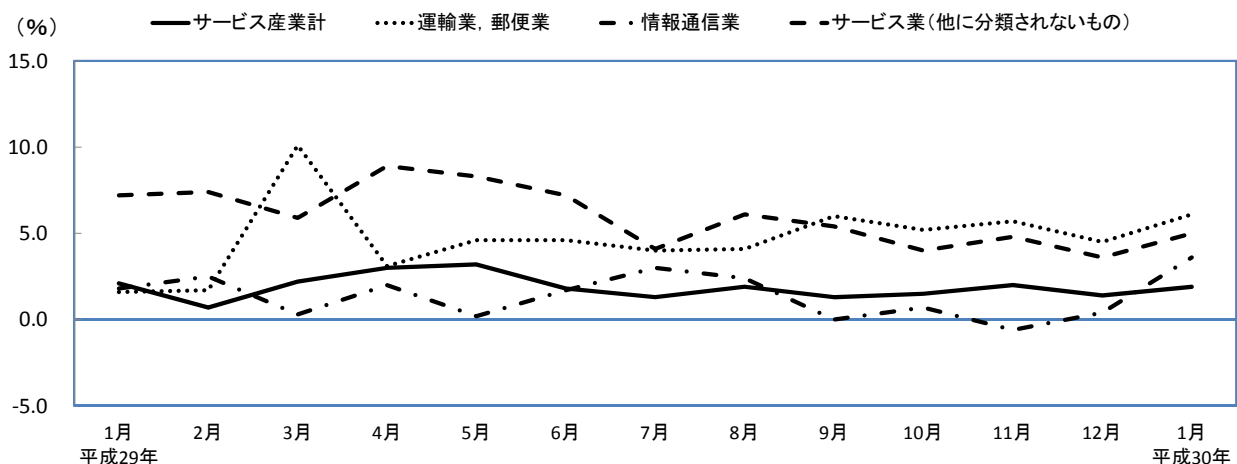
「サービス産業動向調査」 平成30年1月分結果（速報）のポイント

- サービス産業の1月の売上高は、29.9兆円。前年同月に比べ1.9%の増加で、15か月連続の増加

○増加に寄与した産業をみると、

- ・ 運輸に附帯するサービスなどを含む「運輸業, 郵便業」は、前年同月に比べ6.1%の増加で、15か月連続の増加
- ・ 通信などを含む「情報通信業」は、前年同月に比べ3.6%の増加で、2か月連続の増加
- ・ その他の事業サービスなどを含む「サービス業(他に分類されないもの)」は、前年同月に比べ5.0%の増加で、45か月連続の増加

サービス産業計及び増加に寄与した産業の売上高(前年同月比)の推移



(注)平成29年1月に標本交替を行ったため、29年の前年同月比については、時系列比較が可能となるよう、28年の実数を調整した値を用いて計算している。