

平成29年10月31日

「サービス産業動向調査」
平成29年8月分結果（速報）

1. サービス産業の売上高※

▶ 月間売上高は、31.2兆円。前年同月比2.0%の増加。

（7月の前年同月比（1.5%）に比べ、0.5ポイント上昇。）

- ・増加：「サービス業（他に分類されないもの）」、「運輸業、郵便業」など7産業
- ・減少：「生活関連サービス業、娯楽業」、「宿泊業、飲食サービス業」

2. サービス産業の事業従事者数※※

▶ 事業従事者数は、3055万人。前年同月比1.4%の増加。

- ・増加：「教育、学習支援業」、「学術研究、専門・技術サービス業」など7産業
- ・減少：「サービス業（他に分類されないもの）」、「生活関連サービス業、娯楽業」

※ 事業活動別の集計であり、「産業」は事業活動ごとに分類

※※ 事業所・企業等を単位とした集計であり、「産業」は主要な事業活動により分類

なお、平成29年1月に標本交替を行ったため、29年の前年同月比については、この変更により生じた変動を調整した値（28年の実数を調整した値）で計算している。

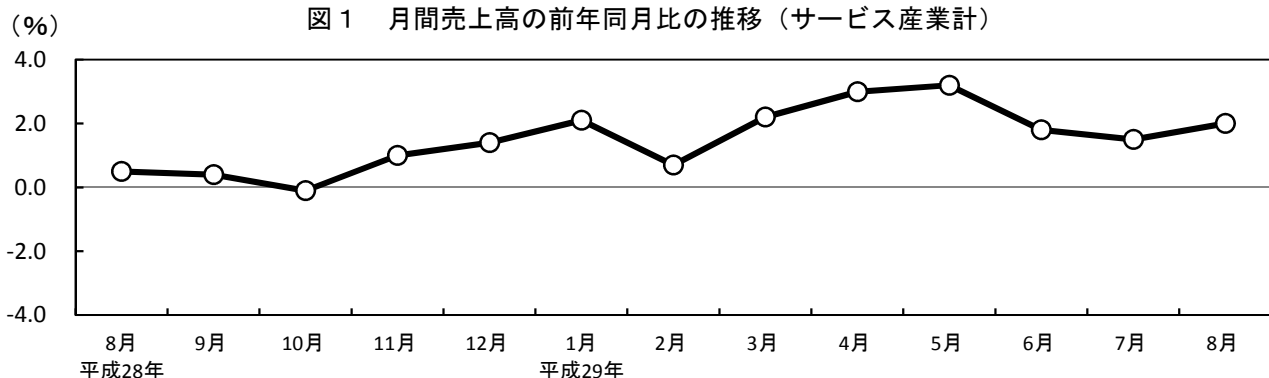
平成29年8月分結果の概要

1 サービス産業の売上高（事業活動別の集計）

(1) 月間売上高の推移

8月の月間売上高は、31.2兆円。前年同月比2.0%の増加。

図1 月間売上高の前年同月比の推移（サービス産業計）



	平成28年					平成29年							
	8月	9月	10月	11月	12月	1月	2月	3月	4月	5月	6月	7月	8月
前年同月比(%)	0.5	0.4	-0.1	1.0	1.4	2.1	0.7	2.2	3.0	3.2	1.8	1.5	2.0
前年同月比の前月差(ポイント)	0.3	-0.1	-0.5	1.1	0.4	0.7	-1.4	1.5	0.8	0.2	-1.4	-0.3	0.5

(2) 産業別月間売上高

- ・増加：「サービス業（他に分類されないもの）」（3.0兆円、前年同月比5.6%増）、「運輸業、郵便業」（5.5兆円、同3.8%増）など7産業
- ・減少：「生活関連サービス業、娯楽業」（4.2兆円、同2.3%減）、「宿泊業、飲食サービス業」（2.5兆円、同1.8%減）

表1 月間売上高—産業大分類別（平成29年8月）

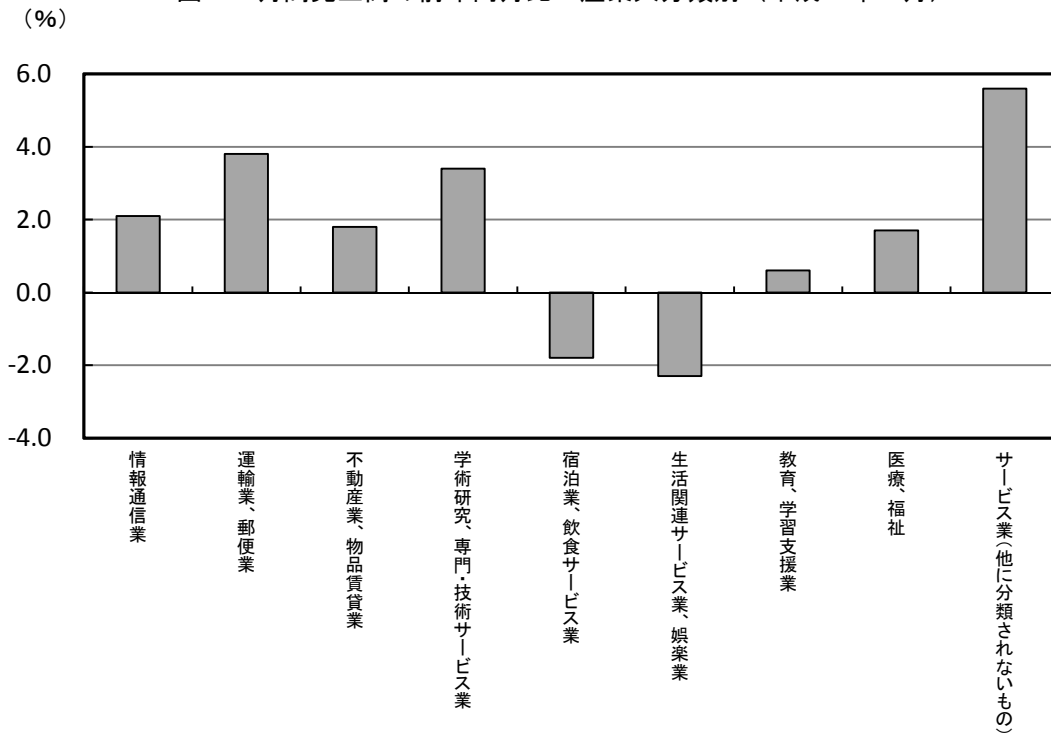
産業(大分類)	実数(百万円)	前年同月比(%)	寄与度(参考)6)
サービス産業計	31,177,543	2.0	2.0
情報通信業	4,404,513	2.1	0.29
運輸業、郵便業	5,479,814	3.8	0.65
不動産業、物品賃貸業	3,708,309	1.8	0.21
学術研究、専門・技術サービス業 1)	2,590,918	3.4	0.28
宿泊業、飲食サービス業	2,515,359	-1.8	-0.15
生活関連サービス業、娯楽業 2)	4,221,705	-2.3	-0.32
教育、学習支援業 3)	351,375	0.6	0.01
医療、福祉 4)	4,856,647	1.7	0.27
サービス業(他に分類されないもの) 5)	3,048,903	5.6	0.53

注1)「学術・開発研究機関」及び「純粋持株会社」を除く。注2)「家事サービス業」を除く。注3)「学校教育」を除く。

注4)「保健所」、「社会保険事業団体」及び「福祉事務所」を除く。注5)「政治・経済・文化団体」、「宗教」及び「外国公務」を除く。

注6)寄与度は、平成28年の調整値(標本交替により生じた変動を産業分類別に調整したものを)を基に算出しているため、各産業の寄与度の合計とサービス産業計の前年同月比は一致しない。以下同じ。

図2 月間売上高の前年同月比—産業大分類別（平成29年8月）

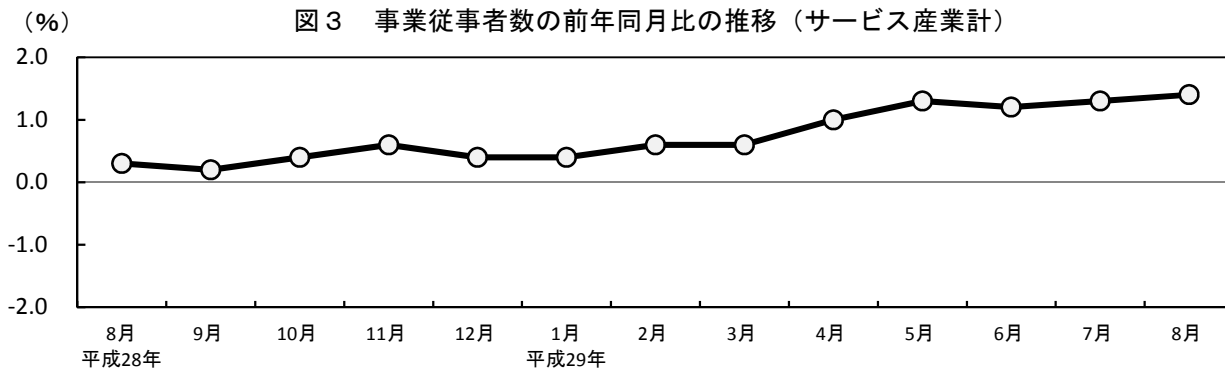


2 サービス産業の事業従事者数（事業所・企業等単位の集計）

(1) 事業従事者数の推移

8月の事業従事者数は、3055万人。前年同月比1.4%の増加。

図3 事業従事者数の前年同月比の推移（サービス産業計）



	平成28年					平成29年							
	8月	9月	10月	11月	12月	1月	2月	3月	4月	5月	6月	7月	8月
前年同月比(%)	0.3	0.2	0.4	0.6	0.4	0.4	0.6	0.6	1.0	1.3	1.2	1.3	1.4
前年同月比の前月差(ポイント)	0.1	-0.1	0.2	0.2	-0.2	0.0	0.2	0.0	0.4	0.3	-0.1	0.1	0.1

(2) 産業別事業従事者数

- ・増加：「教育、学習支援業」（103万人、前年同月比5.8%増）、「学術研究、専門・技術サービス業」（180万人、同2.5%増）など7産業
- ・減少：「サービス業（他に分類されないもの）」（389万人、同0.6%減）、「生活関連サービス業、娯楽業」（267万人、同0.4%減）

表2 事業従事者数－産業大分類別（平成29年8月）

産業(大分類)	実数(千人)	前年同月比(%)	寄与度(参考)
サービス産業計	30,546	1.4	1.4
情報通信業	1,907	2.4	0.15
運輸業、郵便業	3,531	0.5	0.06
不動産業、物品賃貸業	1,598	0.5	0.02
学術研究、専門・技術サービス業	1,803	2.5	0.15
宿泊業、飲食サービス業	5,718	1.8	0.33
生活関連サービス業、娯楽業	2,667	-0.4	-0.03
教育、学習支援業	1,034	5.8	0.19
医療、福祉	8,396	2.1	0.56
サービス業(他に分類されないもの)	3,893	-0.6	-0.08

図4 事業従事者数の前年同月比－産業大分類別（平成29年8月）

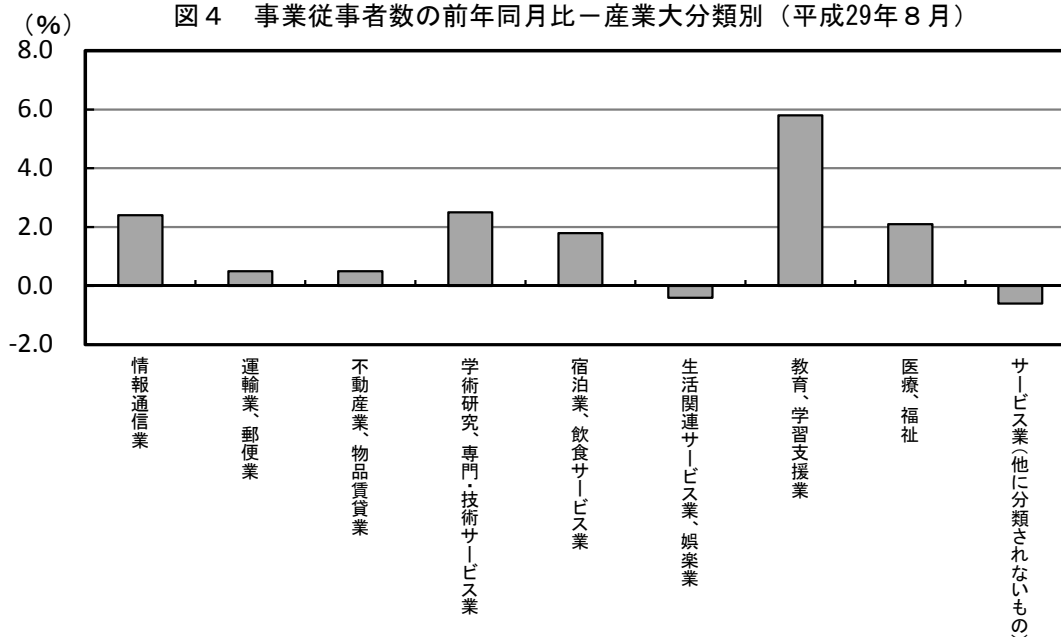


表3 月間売上高及び事業従事者数－産業中分類別（平成29年8月）

産業（中分類）	事業活動別の集計		事業所・企業等単位の集計	
	月間売上高		事業従事者数	
	実数（百万円）	前年同月比（%）	実数（千人）	前年同月比（%）
サービス産業計	31,177,543	2.0	30,546	1.4
情報通信業	4,404,513	2.1	1,907	2.4
通信業	1,492,093	0.6	182	3.2
放送業	307,470	-2.1	82	3.4
情報サービス業	1,851,347	7.0	1,276	2.4
インターネット附随サービス業	266,856	7.8	94	6.1
映像・音声・文字情報制作業	486,747	-5.2	273	-0.1
運輸業，郵便業	5,479,814	3.8	3,531	0.5
鉄道業	691,113	4.1	261	-0.5
道路旅客運送業	305,291	0.8	578	-1.9
道路貨物運送業	2,034,715	0.2	1,917	-0.2
水運業	657,069	11.5	57	-0.2
倉庫業	332,915	9.1	209	8.9
運輸に附帯するサービス業	1,111,413	2.3	457	3.7
航空運輸業，郵便業（信書便事業を含む）	347,298	19.8	52	-2.5
不動産業，物品賃貸業	3,708,309	1.8	1,598	0.5
不動産取引業	1,038,281	3.1	327	1.1
不動産賃貸業・管理業	1,678,203	0.5	933	0.7
物品賃貸業	991,825	2.4	338	-0.7
学術研究，専門・技術サービス業 ¹⁾	2,590,918	3.4	1,803	2.5
専門サービス業（他に分類されないもの） ²⁾	767,746	9.1	719	0.5
広告業	849,461	0.6	155	3.7
技術サービス業（他に分類されないもの）	973,711	1.1	928	4.0
宿泊業，飲食サービス業	2,515,359	-1.8	5,718	1.8
宿泊業	590,463	-7.2	748	-1.0
飲食店	1,713,576	-0.3	4,450	2.3
持ち帰り・配達飲食サービス業	211,319	12.1	520	1.5
生活関連サービス業，娯楽業	4,221,705	-2.3	2,667	-0.4
洗濯・理容・美容・浴場業	451,381	-4.9	1,203	-2.8
その他の生活関連サービス業 ³⁾	764,698	-5.8	448	0.7
娯楽業	3,005,626	-0.7	1,016	2.2
教育，学習支援業 ⁴⁾	351,375	0.6	1,034	5.8
うち社会教育，職業・教育支援施設	70,791	-4.2	253	-0.3
うち学習塾，教養・技能教授業	220,055	-1.1	695	1.8
医療，福祉	4,856,647	1.7	8,396	2.1
医療業	3,315,642	0.3	4,297	1.3
保健衛生 ⁵⁾	56,764	12.8	115	6.0
社会保険・社会福祉・介護事業 ⁶⁾	1,484,241	4.6	3,984	2.9
サービス業（他に分類されないもの） ⁷⁾	3,048,903	5.6	3,893	-0.6
廃棄物処理業	357,941	6.3	351	0.6
自動車整備業	203,699	5.3	258	-0.8
機械等修理業（別掲を除く）	394,240	8.0	275	4.3
職業紹介・労働者派遣業	498,748	-0.2	400	1.7
その他の事業サービス業	1,559,602	6.9	2,553	-1.8
その他のサービス業	34,674	-1.4	57	4.0

注1) 「学術・開発研究機関」を除く。

注2) 「純粋持株会社」を除く。

注3) 「家事サービス業」を除く。

注4) 「学校教育」を除く。

注5) 「保健所」を除く。

注6) 「社会保険事業団体」及び「福祉事務所」を除く。

注7) 「政治・経済・文化団体」、「宗教」及び「外国公務」を除く。

統 計 表

[時系列] 第1表 事業活動の産業（中分類）別売上高
第2表 事業所・企業等の産業（中分類）別事業従事者数

[月次] 表 事業活動の産業（中分類）別売上高及び事業所・企業等の産業（中分類）別売上高、従業上の地位別事業従事者数（平成29年8月分）

【利用上の注意】

- ・結果数値は表章単位未満を四捨五入（事業従事者数は百人未満を四捨五入）しているため、総数と内訳の合計とは必ずしも一致しない。
- ・四半期及び年は、それぞれ、当該3か月又は12か月の四捨五入前の月間数値の平均を四捨五入（事業従事者数は百人未満を四捨五入）しているため、各月の結果数値の平均とは必ずしも一致しない。
- ・調査票の欠測値や回答内容の矛盾などについて精査し、経済センサスや客体の公開情報等を基に、補足訂正を行った上で結果数値を推計している。
- ・母集団情報である平成26年経済センサス - 基礎調査において、東日本大震災（平成23年3月11日に発生した東北地方太平洋沖地震及びこれに伴う原子力発電所の事故による災害をいう。）に関して原子力災害対策特別措置法（平成11年法律第156号）第20条第2項の規定に基づき原子力災害対策本部長が設定した帰還困難区域又は居住制限区域については、調査対象地域から除外しているため、本調査における結果においても含まれていない。

<時系列 第1表及び第2表について>

- ・「p」が付された年月の結果数値は、速報値である。
- ・サービス産業動向調査では、2年ごとに標本交替を行っている。このため、時系列第1表及び第2表に掲載するデータについては、その水準変化・動向を的確に把握するため、この標本交替により生じる変動を過去に遡って調整している。なお、本冊子掲載の平成28年以前のデータは、平成29年1月分の速報値に基づいた調整値である。

【用語の解説】

- ・「売上高」：サービスの提供や物品の販売の対価として得られたもの（消費税等の間接税を含む。）で、仕入高や給与などの経費を差し引く前の金額である。
- ・「事業従事者」：当該事業所・企業等で実際に働いている人（「出向又は派遣として他の企業などで働いている人」を含まず、「他の企業などから来て（出向又は派遣）この事業所・企業等で働いている人」を含む。）をいう。
- ・「事業所・企業等の産業」：事業所・企業等を単位とした産業分類である。企業等においては傘下事業所を含めた当該企業等全体の主要な事業活動、事業所においては当該事業所の主要な事業活動により分類している。
- ・「事業活動の産業」：事業所・企業等が行う事業活動を単位とした産業分類である。企業等においては個々の事業活動ごとに、事業所においては、単一の事業活動を行っているのみなし、当該事業所の主要な事業活動により分類している。

時系列 第1表 事業活動の産業

年 月	合計	サービス産業計	G						
			情報通信業	37 通信業	38 放送業	39 情報サービス業	40 インターネット 附属サービス業	41 映像・音声・ 文字情報制作業	
実数（百万円）※									
年平均									
平成25年	30,125,281	29,487,630	4,358,836	1,478,258	305,462	1,788,383	207,135	564,510	
平成26年	30,674,040	30,121,091	4,513,519	1,518,632	319,308	1,894,127	208,694	559,507	
平成27年	31,589,262	30,844,374	4,653,095	1,507,465	319,304	2,011,654	224,759	578,767	
平成28年	31,866,110	31,001,820	4,741,090	1,533,021	322,732	2,058,360	252,495	562,940	
四半期平均									
平成28年	4～6月期	30,780,359	29,987,963	4,430,049	1,473,611	315,561	1,829,076	239,726	554,519
	7～9月期	31,892,713	31,049,014	4,660,856	1,501,900	322,875	2,032,596	251,525	540,968
	10～12月期	32,155,953	31,306,399	4,687,581	1,575,188	325,140	1,945,508	261,154	559,856
平成29年	1～3月期	33,158,556	32,206,531	5,256,877	1,603,122	324,941	2,444,881	274,892	609,042
	4～6月期 p	31,619,715	30,761,332	4,494,444	1,501,805	311,279	1,910,646	257,537	513,177
月次									
平成27年	8月	31,046,953	30,420,844	4,228,449	1,455,003	309,988	1,661,822	224,769	551,331
	9月	32,619,666	31,759,014	5,236,887	1,491,432	323,029	2,610,938	228,066	602,596
	10月	31,341,062	30,588,981	4,347,122	1,538,655	318,638	1,647,500	228,673	582,634
	11月	30,771,008	30,099,944	4,419,320	1,560,234	323,758	1,696,800	224,959	580,110
平成28年	12月	33,331,748	32,512,653	5,060,428	1,526,685	332,676	2,349,815	253,086	602,843
	1月	29,602,149	28,847,825	4,379,116	1,554,079	320,238	1,705,991	237,652	529,107
	2月	30,085,382	29,355,887	4,470,920	1,523,142	306,319	1,824,606	244,414	549,988
	3月	38,218,718	36,788,005	6,707,587	1,666,932	355,497	3,748,176	290,667	710,161
	4月	30,296,791	29,566,745	4,215,358	1,463,526	313,089	1,589,454	234,278	588,638
	5月	30,238,259	29,453,518	4,268,997	1,485,723	318,841	1,677,194	234,945	524,911
	6月	31,806,027	30,943,627	4,805,793	1,471,583	314,753	2,220,582	249,954	550,007
	7月	31,484,633	30,686,460	4,314,522	1,476,893	325,552	1,716,775	246,326	524,462
	8月	31,316,892	30,560,682	4,314,649	1,483,864	314,139	1,730,968	247,458	513,212
	9月	32,876,614	31,899,900	5,353,398	1,544,942	328,933	2,650,045	260,790	585,231
	10月	31,390,976	30,570,092	4,437,920	1,586,511	322,717	1,694,611	249,615	550,151
	11月	31,178,410	30,387,651	4,490,121	1,550,716	320,442	1,796,249	251,967	544,280
平成29年	12月	33,898,473	32,961,453	5,134,702	1,588,337	332,260	2,345,663	281,879	585,137
	1月	30,230,618	29,456,394	4,459,039	1,565,151	317,377	1,815,926	249,735	510,850
	2月	30,430,582	29,574,988	4,582,481	1,563,180	299,583	1,896,438	252,139	571,142
	3月	38,814,469	37,588,209	6,729,111	1,681,034	357,862	3,622,279	322,801	745,135
	4月	31,237,401	30,464,862	4,298,505	1,503,485	315,376	1,703,574	241,724	534,345
	5月	31,177,452	30,405,563	4,277,478	1,491,568	309,847	1,736,869	261,178	478,016
	6月 p	32,349,720	31,492,279	4,886,831	1,489,054	306,424	2,301,602	275,144	514,607
	7月 p	31,959,545	31,146,012	4,444,496	1,506,958	316,211	1,850,710	263,296	507,320
8月 p	31,974,447	31,177,543	4,404,513	1,492,093	307,470	1,851,347	266,856	486,747	
前年比 (%)									
平成26年	1.8	2.1	3.5	2.7	4.5	5.9	0.8	-0.9	
平成27年	3.0	2.4	3.1	-0.7	0.0	6.2	7.7	3.4	
平成28年	0.9	0.5	1.9	1.7	1.1	2.3	12.3	-2.7	
前年同期比 (%)									
平成28年	4～6月期	0.5	0.1	2.7	1.5	1.6	3.9	11.1	-0.1
	7～9月期	0.7	0.4	2.1	3.1	1.1	2.5	12.5	-5.5
	10～12月期	1.1	0.8	1.7	2.2	0.0	2.4	10.9	-4.9
平成29年	1～3月期	1.6	1.7	1.4	1.4	-0.7	0.8	6.7	2.1
	4～6月期 p	2.7	2.6	1.5	1.9	-1.4	4.5	7.4	-7.5
前年同月比 (%)									
平成28年	8月	0.9	0.5	2.0	2.0	1.3	4.2	10.1	-6.9
	9月	0.8	0.4	2.2	3.6	1.8	1.5	14.3	-2.9
	10月	0.2	-0.1	2.1	3.1	1.3	2.9	9.2	-5.6
	11月	1.3	1.0	1.6	-0.6	-1.0	5.9	12.0	-6.2
平成29年	12月	1.7	1.4	1.5	4.0	-0.1	-0.2	11.4	-2.9
	1月	2.1	2.1	1.8	0.7	-0.9	6.4	5.1	-3.5
	2月	1.1	0.7	2.5	2.6	-2.2	3.9	3.2	3.8
	3月	1.6	2.2	0.3	0.8	0.7	-3.4	11.1	4.9
	4月	3.1	3.0	2.0	2.7	0.7	7.2	3.2	-9.2
	5月	3.1	3.2	0.2	0.4	-2.8	3.6	11.2	-8.9
	6月 p	1.7	1.8	1.7	1.2	-2.6	3.6	10.1	-6.4
	7月 p	1.5	1.5	3.0	2.0	-2.9	7.8	6.9	-3.3
8月 p	2.1	2.0	2.1	0.6	-2.1	7.0	7.8	-5.2	

※ 平成28年以前の実数は、平成29年1月の標本交替により生じた変動を調整した値である。

(中分類) 別売上高 (1/3)

H 運輸業、郵便業								年	月
42 鉄道業	43 道路旅客運送業	44 道路貨物運送業	45 水運業	47 倉庫業	48 運輸に附帯する サービス業	4* 航空運輸業、 郵便業 (信書便事業 を含む)			
								実数(百万円)※	
								年平均	
4,979,402	604,163	280,332	1,991,540	579,348	286,158	982,910	255,496	平成25年	
5,127,512	619,109	278,568	2,042,128	617,578	289,621	1,024,549	259,905	平成26年	
5,267,493	647,150	292,297	2,045,292	638,589	302,381	1,068,418	271,928	平成27年	
5,227,217	655,382	297,882	2,063,533	560,815	306,132	1,061,188	275,653	平成28年	
								四半期平均	
5,088,237	650,022	294,953	2,004,602	554,246	306,428	1,022,361	257,885	平成28年	4～6月期
5,312,642	670,060	304,569	2,084,030	574,959	306,727	1,072,102	287,115		7～9月期
5,411,950	670,410	310,556	2,177,707	561,617	310,431	1,097,698	279,978		10～12月期
5,339,565	660,846	286,336	2,064,445	531,985	303,324	1,220,542	272,086	平成29年	1～3月期
5,292,034	661,463	296,019	2,057,952	582,516	336,291	1,101,867	255,927		4～6月期 p
								月次	
5,234,718	662,940	306,045	1,963,921	678,581	297,099	1,032,254	282,249	平成27年	8月
5,357,260	685,018	295,292	2,047,697	652,489	312,450	1,079,144	280,663		9月
5,536,084	679,583	312,899	2,141,537	637,346	308,514	1,160,690	293,823		10月
5,232,029	612,933	300,262	2,067,563	596,522	305,460	1,036,403	294,552		11月
5,467,503	677,287	303,650	2,209,124	589,653	319,775	1,073,025	285,268		12月
4,800,782	617,159	277,578	1,824,398	540,408	285,915	954,911	275,355	平成28年	1月
4,882,651	575,639	266,006	1,948,792	537,351	296,639	990,223	259,492		2月
5,604,687	700,314	300,771	2,190,184	579,550	320,265	1,212,634	298,057		3月
5,168,502	691,128	293,701	2,038,191	545,265	309,244	1,038,367	257,432		4月
4,978,542	644,218	291,666	1,929,290	563,445	297,799	994,345	256,804		5月
5,117,667	614,719	299,492	2,046,325	554,029	312,241	1,034,372	259,418		6月
5,343,873	670,881	307,852	2,126,225	577,936	308,968	1,046,172	288,730		7月
5,281,364	663,862	302,952	2,030,972	589,222	305,058	1,085,902	290,001		8月
5,312,688	675,439	302,901	2,094,893	557,721	306,156	1,084,231	282,613		9月
5,374,398	694,894	316,885	2,115,460	579,960	303,839	1,079,968	279,424		10月
5,300,205	637,235	306,409	2,141,240	553,860	309,225	1,068,184	277,447		11月
5,561,248	679,101	308,375	2,276,419	551,031	318,230	1,144,942	283,065		12月
4,879,744	647,854	278,169	1,891,803	513,238	284,844	1,003,423	260,414	平成29年	1月
4,967,973	608,417	270,268	2,016,174	494,725	290,323	1,032,698	255,369		2月
6,170,977	726,268	310,572	2,285,357	587,994	334,807	1,625,506	300,474		3月
5,327,874	707,196	293,944	2,075,714	561,123	321,120	1,095,452	273,326		4月
5,206,211	649,834	294,926	1,979,919	592,680	336,330	1,073,626	278,895		5月
5,348,101	624,921	298,574	2,079,324	585,429	349,729	1,145,579	264,545		6月 p
5,531,205	677,565	304,588	2,119,102	625,188	347,337	1,146,204	311,221		7月 p
5,479,814	691,113	305,291	2,034,715	657,069	332,915	1,111,413	347,298		8月 p
								前年比 (%)	
3.0	2.5	-0.6	2.5	6.6	1.2	4.2	1.7	平成26年	
2.7	4.5	4.9	0.2	3.4	4.4	4.3	4.6	平成27年	
-0.8	1.3	1.9	0.9	-12.2	1.2	-0.7	1.4	平成28年	
								前年同期比 (%)	
-1.5	2.0	1.1	-0.4	-13.4	1.2	-1.6	3.1	平成28年	4～6月期
-0.6	0.2	0.9	1.5	-13.6	-0.2	1.7	1.6		7～9月期
0.0	2.1	1.6	1.8	-7.6	-0.3	0.7	-3.7		10～12月期
4.8	4.7	1.7	3.9	-3.7	0.8	16.0	-2.0	平成29年	1～3月期
4.0	1.8	0.4	2.7	5.1	9.7	7.8	-0.8		4～6月期 p
								前年同月比 (%)	
0.9	0.1	-1.0	3.4	-13.2	2.7	5.2	2.7	平成28年	8月
-0.8	-1.4	2.6	2.3	-14.5	-2.0	0.5	0.7		9月
-2.9	2.3	1.3	-1.2	-9.0	-1.5	-7.0	-4.9		10月
1.3	4.0	2.0	3.6	-7.2	1.2	3.1	-5.8		11月
1.7	0.3	1.6	3.0	-6.5	-0.5	6.7	-0.8		12月
1.6	5.0	0.2	3.7	-5.0	-0.4	5.1	-5.4	平成29年	1月
1.7	5.7	1.6	3.5	-7.9	-2.1	4.3	-1.6		2月
10.1	3.7	3.3	4.3	1.5	4.5	34.0	0.8		3月
3.1	2.3	0.1	1.8	2.9	3.8	5.5	6.2		4月
4.6	0.9	1.1	2.6	5.2	12.9	8.0	8.6		5月
4.5	1.7	-0.3	1.6	5.7	12.0	10.8	2.0		6月 p
3.5	1.0	-1.1	-0.3	8.2	12.4	9.6	7.8		7月 p
3.8	4.1	0.8	0.2	11.5	9.1	2.3	19.8		8月 p

時系列 第1表 事業活動の産業

年 月	K				L			
	不動産業、 物品賃貸業	68 不動産取引業	69 不動産賃貸業 ・管理業	70 物品賃貸業	学術研究、 専門・技術 サービス業 1)	72 専門 サービス業 (他に分類さ れないもの) 2)	73 広告業	74 技術 サービス業 (他に分類さ れないもの)
実数(百万円) ※								
年平均								
平成25年	3,369,509	912,703	1,549,398	912,917	2,475,775	655,810	865,752	963,588
平成26年	3,493,825	981,957	1,551,450	952,577	2,590,568	666,781	901,139	1,028,565
平成27年	3,537,916	981,944	1,582,005	972,836	2,766,824	722,055	921,585	1,126,068
平成28年	3,605,596	970,068	1,653,039	984,656	2,872,866	754,686	965,344	1,156,410
四半期平均								
平成28年								
4～6月期	3,507,521	950,142	1,639,638	923,521	2,723,693	739,993	910,299	1,078,874
7～9月期	3,654,497	1,004,305	1,662,228	989,488	2,751,907	732,544	926,039	1,097,622
10～12月期	3,524,590	828,063	1,675,826	1,024,958	2,839,848	745,022	983,392	1,115,364
平成29年								
1～3月期	3,958,116	1,194,862	1,707,681	1,055,573	3,193,687	814,051	1,029,302	1,350,333
4～6月期 p	3,660,162	999,428	1,712,914	947,820	2,706,854	761,142	878,204	1,067,508
月次								
平成27年								
8月	3,548,366	1,016,075	1,576,227	956,283	2,368,440	646,576	835,318	891,913
9月	3,612,665	1,018,302	1,581,997	1,008,866	2,994,189	738,036	934,558	1,319,817
10月	3,336,193	750,056	1,587,223	1,006,820	2,489,455	688,757	917,260	890,857
11月	3,387,449	844,017	1,562,597	982,178	2,564,029	688,139	969,719	911,284
12月	3,635,347	992,428	1,627,799	1,013,431	3,164,141	753,494	1,024,329	1,383,010
平成28年								
1月	3,282,448	718,280	1,610,487	961,136	2,449,332	658,238	933,421	863,866
2月	3,562,445	950,250	1,648,474	967,220	2,552,780	698,404	886,177	974,306
3月	4,362,439	1,624,756	1,644,437	1,073,613	4,525,938	1,046,909	1,305,346	2,163,162
4月	3,514,198	954,659	1,638,957	926,057	2,604,527	733,495	918,239	961,111
5月	3,354,541	826,426	1,629,808	907,549	2,487,620	712,223	853,339	930,640
6月	3,653,825	1,069,342	1,650,149	936,958	3,078,932	774,262	959,319	1,344,872
7月	3,627,800	993,542	1,661,256	975,608	2,633,986	729,791	953,290	958,666
8月	3,642,756	1,006,786	1,670,408	968,762	2,504,822	703,857	844,717	963,472
9月	3,692,935	1,012,588	1,655,021	1,024,095	3,116,915	763,985	980,110	1,370,729
10月	3,355,486	680,526	1,668,096	1,014,895	2,586,548	720,802	945,734	928,161
11月	3,443,404	784,775	1,649,076	1,014,118	2,686,030	703,431	955,289	1,031,336
12月	3,774,880	1,018,889	1,710,305	1,045,859	3,246,967	810,833	1,049,153	1,386,596
平成29年								
1月	3,471,891	767,142	1,678,265	1,026,485	2,489,684	683,026	917,731	888,927
2月	3,695,068	975,909	1,686,696	1,032,462	2,605,281	728,923	891,245	985,113
3月	4,707,389	1,841,535	1,758,081	1,107,772	4,486,097	1,030,206	1,278,930	2,176,961
4月	3,656,282	985,999	1,677,702	992,580	2,687,031	780,795	906,931	999,305
5月	3,626,430	965,225	1,695,920	965,285	2,533,470	733,836	848,823	950,811
6月 p	3,777,107	1,087,396	1,732,585	957,126	2,883,791	779,952	877,660	1,226,179
7月 p	3,717,898	983,127	1,754,863	979,908	2,599,707	766,913	899,204	933,590
8月 p	3,708,309	1,038,281	1,678,203	991,825	2,590,918	767,746	849,461	973,711
前年比(%)								
平成26年	3.7	7.6	0.1	4.3	4.6	1.7	4.1	6.7
平成27年	1.3	0.0	2.0	2.1	6.8	8.3	2.3	9.5
平成28年	1.9	-1.2	4.5	1.2	3.8	4.5	4.7	2.7
前年同期比(%)								
平成28年								
4～6月期	1.7	-0.8	3.9	0.7	4.5	6.6	6.8	1.4
7～9月期	2.1	-1.4	4.9	1.4	4.1	4.9	4.9	2.9
10～12月期	2.1	-3.8	5.2	2.4	3.7	4.9	1.3	5.0
平成29年								
1～3月期	6.0	8.8	4.5	5.5	0.6	1.6	-1.2	1.2
4～6月期 p	4.4	5.2	4.5	2.6	-0.6	2.9	-3.5	-1.1
前年同月比(%)								
平成28年								
8月	2.7	-0.9	6.0	1.3	5.8	8.9	1.1	8.0
9月	2.2	-0.6	4.6	1.5	4.1	3.5	4.9	3.9
10月	0.6	-9.3	5.1	0.8	3.9	4.7	3.1	4.2
11月	1.7	-7.0	5.5	3.3	4.8	2.2	-1.5	13.2
12月	3.8	2.7	5.1	3.2	2.6	7.6	2.4	0.3
平成29年								
1月	5.8	6.8	4.2	6.8	1.6	3.8	-1.7	2.9
2月	3.7	2.7	2.3	6.7	2.1	4.4	0.6	1.1
3月	7.9	13.3	6.9	3.2	-0.9	-1.6	-2.0	0.6
4月	4.0	3.3	2.4	7.2	3.2	6.4	-1.2	4.0
5月	8.1	16.8	4.1	6.4	1.8	3.0	-0.5	2.2
6月 p	3.4	1.7	5.0	2.2	-6.3	0.7	-8.5	-8.8
7月 p	2.5	-1.0	5.6	0.4	-1.3	5.1	-5.7	-2.6
8月 p	1.8	3.1	0.5	2.4	3.4	9.1	0.6	1.1

※ 平成28年以前の実数は、平成29年1月の標本交替により生じた変動を調整した値である。

1) 「学術・開発研究機関」を除く。 2) 「純粋持株会社」を除く。 3) 「家事サービス業」を除く。

(中分類) 別売上高 (2/3)

M 宿泊業, 飲食サービス業				N 生活関連 サービス業, 娯楽業				年	月
75 宿泊業	76 飲食店	77 持ち帰り・配達 飲食サービス業	78 洗濯・理容・ 美容・浴場業	79 その他の 生活関連 サービス業 3)	80 娯楽業				
								実数 (百万円) ※	
								年平均	
2,188,941	422,984	1,553,367	207,130	4,725,039	504,739	730,048	3,512,792	平成25年	
2,204,886	425,336	1,566,416	207,659	4,644,339	484,066	775,194	3,394,057	平成26年	
2,253,798	435,347	1,605,899	208,380	4,543,492	482,059	778,193	3,283,023	平成27年	
2,279,761	451,541	1,612,367	210,496	4,232,138	475,818	760,592	2,993,071	平成28年	
								四半期平均	
2,207,593	412,969	1,580,592	211,037	4,222,280	501,110	707,545	3,016,983	平成28年 4～6月期	
2,377,335	518,352	1,645,949	203,252	4,247,424	476,109	794,123	2,971,473	7～9月期	
2,354,943	464,846	1,667,011	217,705	4,266,689	483,364	834,089	2,940,142	10～12月期	
2,184,116	401,978	1,573,473	208,666	3,957,450	431,026	682,566	2,843,858	平成29年 1～3月期	
2,258,304	421,478	1,622,974	213,852	4,127,357	495,792	730,886	2,900,679	4～6月期 p	
								月次	
2,574,155	620,357	1,755,571	183,665	4,810,469	486,607	816,576	3,505,290	平成27年 8月	
2,208,199	450,614	1,548,287	202,797	4,447,005	468,083	831,414	3,140,308	9月	
2,298,907	474,813	1,599,629	217,032	4,585,117	488,302	874,085	3,214,540	10月	
2,230,003	460,547	1,551,582	210,500	4,398,636	459,271	855,823	3,074,582	11月	
2,472,558	426,731	1,812,443	233,742	4,548,978	524,641	782,242	3,243,228	12月	
2,176,147	397,416	1,569,801	207,013	4,241,288	413,319	629,911	3,205,855	平成28年 1月	
2,035,923	382,136	1,442,029	208,295	3,947,926	424,163	688,845	2,833,699	2月	
2,325,443	450,442	1,655,915	214,668	4,387,261	490,585	801,081	3,091,509	3月	
2,180,521	403,742	1,570,967	203,487	4,176,824	509,561	673,594	3,000,087	4月	
2,299,262	452,496	1,629,578	212,092	4,401,232	507,368	720,152	3,178,331	5月	
2,142,994	382,667	1,541,232	217,530	4,088,785	486,401	728,888	2,872,532	6月	
2,403,517	486,091	1,695,653	215,369	4,338,150	500,435	769,642	3,066,811	7月	
2,560,353	636,089	1,718,516	188,491	4,320,454	474,636	811,882	3,027,348	8月	
2,168,135	432,875	1,523,679	205,895	4,083,669	453,255	800,845	2,820,259	9月	
2,328,794	493,025	1,611,222	215,783	4,382,334	481,008	885,771	3,002,791	10月	
2,237,661	461,893	1,557,039	211,353	4,079,393	455,735	854,826	2,754,304	11月	
2,498,374	439,619	1,832,772	225,980	4,338,341	513,350	761,672	3,063,331	12月	
2,174,189	388,641	1,577,423	208,125	4,047,975	411,744	605,359	3,030,872	平成29年 1月	
2,007,602	371,944	1,436,731	198,927	3,689,792	408,250	640,703	2,640,839	2月	
2,370,558	445,350	1,706,263	218,944	4,134,584	473,082	801,637	2,859,864	3月	
2,258,489	408,298	1,636,695	213,496	4,143,931	494,386	689,557	2,959,987	4月	
2,326,680	461,335	1,653,292	212,053	4,258,134	494,105	748,653	3,015,376	5月	
2,174,539	406,002	1,557,950	210,588	3,980,501	466,120	763,712	2,750,668	6月 p	
2,353,595	472,160	1,668,055	213,380	4,200,577	470,947	790,045	2,939,585	7月 p	
2,515,359	590,463	1,713,576	211,319	4,221,705	451,381	764,698	3,005,626	8月 p	
								前年比 (%)	
0.7	0.6	0.8	0.3	-1.7	-4.1	6.2	-3.4	平成26年	
2.2	2.4	2.5	0.3	-2.2	-0.4	0.4	-3.3	平成27年	
1.2	3.7	0.4	1.0	-6.9	-1.3	-2.3	-8.8	平成28年	
								前年同期比 (%)	
0.6	2.7	-0.1	1.3	-7.8	-1.2	-4.1	-9.7	平成28年 4～6月期	
0.6	2.3	-0.3	2.7	-7.7	-1.3	-1.9	-10.1	7～9月期	
0.9	2.4	0.8	-1.2	-5.4	-1.5	-0.4	-7.5	10～12月期	
0.2	-2.0	1.1	-0.6	-5.6	-2.6	-3.4	-6.6	平成29年 1～3月期	
2.3	2.1	2.7	1.3	-2.2	-1.1	3.3	-3.9	4～6月期 p	
								前年同月比 (%)	
-0.5	2.5	-2.1	2.6	-10.2	-2.5	-0.6	-13.6	平成28年 8月	
-1.8	-3.9	-1.6	1.5	-8.2	-3.2	-3.7	-10.2	9月	
1.3	3.8	0.7	-0.6	-4.4	-1.5	1.3	-6.6	10月	
0.3	0.3	0.4	0.4	-7.3	-0.8	-0.1	-10.4	11月	
1.0	3.0	1.1	-3.3	-4.6	-2.2	-2.6	-5.5	12月	
-0.1	-2.2	0.5	0.5	-4.6	-0.4	-3.9	-5.5	平成29年 1月	
-1.4	-2.7	-0.4	-4.5	-6.5	-3.8	-7.0	-6.8	2月	
1.9	-1.1	3.0	2.0	-5.8	-3.6	0.1	-7.5	3月	
3.6	1.1	4.2	4.9	-0.8	-3.0	2.4	-1.3	4月	
1.2	2.0	1.5	0.0	-3.3	-2.6	4.0	-5.1	5月	
1.5	6.1	1.1	-3.2	-2.6	-4.2	4.8	-4.2	6月 p	
-2.1	-2.9	-1.6	-0.9	-3.2	-5.9	2.7	-4.1	7月 p	
-1.8	-7.2	-0.3	12.1	-2.3	-4.9	-5.8	-0.7	8月 p	

時系列 第1表 事業活動の産業

年	月	O 教育、 学習支援業 4)				P 医療、福祉			
		82 その他の 教育、学習 支援業	82a うち社会教育、 職業・教育 支援施設	82b うち学習塾、 教養・技能 教授業	83 医療業	84 保健衛生 5)	85 社会保険・ 社会福祉・ 介護事業 6)		
実数（百万円）※									
年平均									
平成25年		335,564	335,564	67,608	212,566	4,424,283	3,078,786	44,551	1,293,182
平成26年		321,284	321,284	67,684	198,900	4,496,134	3,112,952	46,855	1,336,586
平成27年		317,347	317,347	64,808	200,210	4,646,836	3,232,765	44,704	1,364,414
平成28年		315,640	315,640	65,107	199,584	4,770,493	3,316,004	47,064	1,403,397
四半期平均									
平成28年	4～6月期	295,403	295,403	68,010	184,262	4,711,569	3,273,886	43,176	1,393,270
	7～9月期	327,620	327,620	70,892	209,789	4,756,496	3,291,337	53,055	1,413,859
	10～12月期	318,220	318,220	65,200	200,726	4,827,891	3,350,036	52,303	1,422,367
平成29年	1～3月期	329,663	329,663	54,815	210,445	4,772,459	3,306,967	41,341	1,424,150
	4～6月期 p	312,867	312,867	67,486	198,065	4,784,981	3,291,027	52,981	1,440,973
月次									
平成27年	8月	347,034	347,034	72,420	222,079	4,608,014	3,186,311	44,236	1,385,010
	9月	312,555	312,555	71,840	202,503	4,585,986	3,175,026	49,366	1,363,282
	10月	308,812	308,812	66,066	196,619	4,863,222	3,379,739	55,381	1,419,975
	11月	316,844	316,844	66,521	201,022	4,695,189	3,260,512	50,821	1,379,160
平成28年	12月	350,429	350,429	52,328	232,452	4,807,178	3,350,143	43,138	1,406,944
	1月	313,251	313,251	43,700	212,814	4,619,813	3,205,610	39,218	1,378,531
	2月	320,867	320,867	52,447	194,440	4,711,582	3,308,934	37,107	1,345,732
	3月	329,832	329,832	72,825	203,424	5,026,651	3,531,729	42,839	1,428,009
	4月	313,290	313,290	70,938	190,615	4,655,711	3,253,587	35,322	1,358,274
	5月	288,214	288,214	67,530	180,044	4,668,848	3,225,041	39,371	1,417,446
	6月	284,707	284,707	65,562	182,128	4,810,147	3,343,030	54,834	1,404,091
	7月	314,669	314,669	66,075	204,527	4,797,899	3,322,933	56,484	1,416,580
	8月	349,392	349,392	73,914	222,416	4,774,307	3,306,386	50,333	1,419,390
	9月	318,798	318,798	72,688	202,423	4,697,280	3,244,690	52,346	1,405,608
	10月	303,903	303,903	69,275	190,339	4,821,811	3,339,188	55,451	1,426,252
	11月	307,031	307,031	68,916	189,970	4,811,689	3,344,167	55,313	1,403,692
平成29年	12月	343,726	343,726	57,409	221,869	4,850,173	3,366,753	46,145	1,437,156
	1月	332,624	332,624	50,941	221,498	4,715,967	3,258,622	38,933	1,418,411
	2月	310,604	310,604	49,997	191,724	4,572,229	3,171,726	40,264	1,360,240
	3月	345,761	345,761	63,506	218,112	5,029,180	3,490,553	44,827	1,493,800
	4月	323,478	323,478	64,881	208,514	4,701,332	3,234,885	40,751	1,425,696
	5月	311,850	311,850	65,304	197,859	4,810,700	3,287,473	49,759	1,473,468
	6月 p	311,272	311,272	69,576	193,358	4,869,237	3,340,932	65,430	1,462,876
	7月 p	329,281	329,281	69,580	208,770	4,872,791	3,322,788	66,186	1,483,817
8月 p	351,375	351,375	70,791	220,055	4,856,647	3,315,642	56,764	1,484,241	
前年比（%）									
平成26年		-4.3	-4.3	0.1	-6.4	1.6	1.1	5.2	3.4
平成27年		-1.2	-1.2	-4.2	0.7	3.4	3.8	-4.6	2.1
平成28年		-0.5	-0.5	0.5	-0.3	2.7	2.6	5.3	2.9
前年同期比（%）									
平成28年	4～6月期	-1.5	-1.5	-0.7	0.3	2.2	2.2	0.9	2.5
	7～9月期	-0.5	-0.5	1.3	-1.1	2.1	2.0	5.3	2.0
	10～12月期	-2.2	-2.2	5.8	-4.4	0.8	0.6	5.1	1.5
平成29年	1～3月期	2.6	2.6	-2.7	3.4	-0.3	-1.2	4.1	2.9
	4～6月期 p	5.9	5.9	-0.8	7.5	1.6	0.5	22.7	3.4
前年同月比（%）									
平成28年	8月	0.7	0.7	2.1	0.2	3.6	3.8	13.8	2.5
	9月	2.0	2.0	1.2	0.0	2.4	2.2	6.0	3.1
	10月	-1.6	-1.6	4.9	-3.2	-0.9	-1.2	0.1	0.4
	11月	-3.1	-3.1	3.6	-5.5	2.5	2.6	8.8	1.8
平成29年	12月	-1.9	-1.9	9.7	-4.6	0.9	0.5	7.0	2.1
	1月	6.2	6.2	16.6	4.1	2.1	1.7	-0.7	2.9
	2月	-3.2	-3.2	-4.7	-1.4	-3.0	-4.1	8.5	1.1
	3月	4.8	4.8	-12.8	7.2	0.1	-1.2	4.6	4.6
	4月	3.3	3.3	-8.5	9.4	1.0	-0.6	15.4	5.0
	5月	8.2	8.2	-3.3	9.9	3.0	1.9	26.4	4.0
	6月 p	9.3	9.3	6.1	6.2	1.2	-0.1	19.3	4.2
	7月 p	4.6	4.6	5.3	2.1	1.6	0.0	17.2	4.7
8月 p	0.6	0.6	-4.2	-1.1	1.7	0.3	12.8	4.6	

※ 平成28年以前の実数は、平成29年1月の標本交替により生じた変動を調整した値である。

- 4) 「学校教育」を除く。 5) 「保健所」を除く。 6) 「社会保険事業団体」及び「福祉事務所」を除く。
7) 「政治・経済・文化団体」、「宗教」及び「外国公務」を除く。

(中分類)別売上高(3/3)

R サービス業 (他に分類され ないもの) 7)	88 廃棄物処理業	89 自動車整備業	90 機械等修理業 (別掲を除く)	91 職業紹介・ 労働者派遣業	92 その他の 事業サービス業	95 その他の サービス業	その他	年 月	
								年	月
								実数(百万円)※	
								年平均	
2,731,009	294,229	192,007	317,653	440,387	1,467,511	29,216	697,249	平成25年	
2,790,789	304,202	200,649	317,044	445,371	1,505,075	29,941	639,393	平成26年	
2,919,456	325,934	207,104	372,774	471,336	1,511,082	33,958	782,475	平成27年	
3,005,940	345,642	215,345	385,222	508,979	1,514,591	36,636	867,410	平成28年	
								四半期平均	
2,882,664	328,603	204,623	349,132	500,730	1,465,828	36,708	808,245	平成28年	4～6月期
2,998,796	347,829	210,622	384,462	519,792	1,500,665	36,041	853,378		7～9月期
3,131,381	378,920	222,548	393,821	529,152	1,569,239	38,316	859,646		10～12月期
3,214,597	374,805	222,519	420,173	506,020	1,654,970	36,111	952,026	平成29年	1～3月期
3,124,329	367,711	224,129	417,201	520,968	1,556,996	37,324	858,384		4～6月期 p
								月次	
2,794,528	323,230	196,021	349,799	461,501	1,433,777	33,007	696,063	平成27年	8月
2,991,925	330,707	210,936	399,054	494,121	1,522,135	35,337	871,308		9月
2,936,526	328,229	215,317	354,091	503,852	1,502,176	35,959	785,272		10月
2,939,648	320,390	210,602	380,872	487,759	1,504,173	37,091	724,611		11月
3,053,683	333,787	218,987	403,504	477,084	1,584,271	37,151	848,404		12月
2,690,981	296,678	205,298	337,952	446,768	1,370,893	33,607	770,819	平成28年	1月
2,928,415	319,107	213,255	390,233	488,145	1,481,643	35,363	758,989		2月
3,413,359	365,870	252,207	512,232	523,808	1,715,354	37,469	1,315,306		3月
2,816,671	316,557	203,868	322,805	491,667	1,449,862	36,650	760,966		4月
2,819,939	327,380	196,719	339,683	478,922	1,445,424	35,624	798,278		5月
3,011,381	341,870	213,281	384,907	531,599	1,502,199	37,849	865,491		6月
2,991,057	351,541	216,416	370,886	530,535	1,485,744	36,328	818,077		7月
2,886,436	336,758	193,383	365,139	499,982	1,458,682	35,170	787,917		8月
3,118,895	355,187	222,067	417,362	528,859	1,557,567	36,626	954,139		9月
3,073,288	370,060	220,428	370,820	534,963	1,541,651	37,299	833,051		10月
3,098,533	379,475	215,061	394,345	530,628	1,541,506	37,852	810,569		11月
3,222,323	387,226	232,157	416,298	521,866	1,624,561	39,797	935,318		12月
2,885,280	337,530	201,312	340,850	469,027	1,499,461	37,099	774,224	平成29年	1月
3,143,958	360,396	220,005	400,879	497,294	1,630,713	34,672	855,594		2月
3,614,554	426,488	246,240	518,789	551,738	1,834,735	36,563	1,226,259		3月
3,067,940	371,992	229,323	402,789	510,182	1,517,661	35,993	772,540		4月
3,054,609	360,486	212,957	402,640	503,158	1,539,339	36,030	771,889		5月
3,260,899	370,462	224,554	461,100	552,590	1,613,142	39,050	857,441		6月 p
3,096,462	377,807	215,573	385,679	525,519	1,553,994	37,891	813,533		7月 p
3,048,903	357,941	203,699	394,240	498,748	1,559,602	34,674	796,904		8月 p
								前年比(%)	
2.2	3.4	4.5	-0.2	1.1	2.6	2.5	-8.3	平成26年	
4.6	7.1	3.2	17.6	5.8	0.4	13.4	22.4	平成27年	
3.0	6.0	4.0	3.3	8.0	0.2	7.9	10.9	平成28年	
								前年同期比(%)	
1.1	0.5	1.9	1.6	8.3	-1.5	8.2	11.9	平成28年	4～6月期
3.0	4.7	1.6	4.3	6.5	1.1	4.0	11.1		7～9月期
5.2	15.7	3.5	3.8	8.1	2.6	4.3	9.4		10～12月期
6.8	14.5	-0.5	1.6	4.1	8.7	1.8	0.4	平成29年	1～3月期
8.4	11.9	9.5	19.5	4.0	6.2	1.7	6.2		4～6月期 p
								前年同月比(%)	
3.3	4.2	-1.3	4.4	8.3	1.7	6.6	13.2	平成28年	8月
4.2	7.4	5.3	4.6	7.0	2.3	3.6	9.5		9月
4.7	12.7	2.4	4.7	6.2	2.6	3.7	6.1		10月
5.4	18.4	2.1	3.5	8.8	2.5	2.0	11.9		11月
5.5	16.0	6.0	3.2	9.4	2.5	7.1	10.2		12月
7.2	13.8	-1.9	0.9	5.0	9.4	10.4	0.4	平成29年	1月
7.4	12.9	3.2	2.7	1.9	10.1	-2.0	12.7		2月
5.9	16.6	-2.4	1.3	5.3	7.0	-2.4	-6.8		3月
8.9	17.5	12.5	24.8	3.8	4.7	-1.8	1.5		4月
8.3	10.1	8.3	18.5	5.1	6.5	1.1	-3.3		5月
8.3	8.4	5.3	19.8	3.9	7.4	3.2	-0.9		6月 p
3.5	7.5	-0.4	4.0	-0.9	4.6	4.3	-0.6		7月 p
5.6	6.3	5.3	8.0	-0.2	6.9	-1.4	1.1		8月 p

時系列 第2表 事業所・企業等の産業

年 月	合計	サービス産業計	G					40 インターネット 附随サービス業	41 映像・音声・ 文字情報制作業
			情報通信業	37 通信業	38 放送業	39 情報サービス業	40 インターネット 附随サービス業		
実数(人)※									
年平均									
平成25年	29,425,100	29,443,300	1,741,200	171,900	79,300	1,146,200	73,900	268,400	
平成26年	29,687,600	29,698,600	1,784,100	171,500	79,300	1,189,100	75,600	268,200	
平成27年	29,877,100	29,886,400	1,819,500	176,200	78,800	1,213,600	78,600	271,400	
平成28年	30,017,400	30,015,800	1,850,300	173,300	79,600	1,237,300	88,600	272,200	
四半期平均									
平成28年									
4～6月期	30,024,900	30,023,700	1,857,200	173,100	79,500	1,243,400	89,200	273,000	
7～9月期	30,083,800	30,082,100	1,861,100	175,600	79,400	1,245,100	88,600	272,800	
10～12月期	30,102,500	30,099,700	1,859,600	175,200	80,600	1,242,400	90,000	271,700	
平成29年									
1～3月期	30,017,300	30,014,600	1,863,800	176,400	81,200	1,241,800	92,000	272,600	
4～6月期 p	30,342,100	30,339,200	1,897,000	179,100	82,000	1,268,500	93,500	274,000	
月次									
平成27年									
8月	30,019,800	30,028,700	1,827,500	176,000	78,900	1,221,800	78,600	271,900	
9月	29,947,000	29,955,900	1,826,700	174,600	78,800	1,221,500	80,200	271,600	
10月	29,911,800	29,919,800	1,826,300	175,200	78,900	1,221,100	80,400	270,500	
11月	29,913,600	29,921,700	1,826,600	175,400	78,900	1,221,900	81,100	269,000	
12月	30,031,300	30,039,600	1,823,300	175,000	78,800	1,218,900	81,300	268,900	
平成28年									
1月	29,872,000	29,871,300	1,821,300	168,200	78,900	1,217,400	86,400	271,900	
2月	29,792,000	29,790,900	1,821,100	168,000	78,900	1,218,300	86,700	270,800	
3月	29,911,600	29,911,300	1,827,200	171,100	78,800	1,219,400	87,200	271,200	
4月	30,035,300	30,034,000	1,854,200	171,800	79,600	1,241,700	88,800	273,800	
5月	30,021,000	30,019,700	1,854,900	172,500	79,600	1,242,000	89,100	272,700	
6月	30,018,300	30,017,500	1,862,600	175,000	79,400	1,246,500	89,700	272,500	
7月	30,100,800	30,100,100	1,863,200	175,400	79,300	1,247,500	88,400	273,200	
8月	30,131,200	30,130,300	1,863,100	176,200	79,500	1,246,100	88,800	272,700	
9月	30,019,200	30,016,000	1,856,800	175,200	79,300	1,241,700	88,400	272,600	
10月	30,045,700	30,042,800	1,859,700	174,400	79,300	1,245,200	89,300	272,100	
11月	30,100,500	30,097,700	1,859,900	175,300	81,100	1,242,000	90,400	271,400	
12月	30,161,100	30,158,400	1,859,100	175,900	81,200	1,239,900	90,300	271,700	
平成29年									
1月	29,985,700	29,983,000	1,858,700	176,100	81,100	1,238,800	90,300	272,400	
2月	29,980,400	29,977,600	1,867,800	177,100	81,300	1,245,100	92,300	272,000	
3月	30,085,800	30,083,100	1,865,000	176,000	81,100	1,241,300	93,200	273,400	
4月	30,345,900	30,342,900	1,900,900	181,300	81,600	1,269,700	94,500	273,800	
5月	30,406,600	30,403,700	1,903,100	182,200	81,900	1,271,200	94,900	272,900	
6月 p	30,369,600	30,366,700	1,893,800	179,800	82,000	1,264,000	94,000	274,000	
7月 p	30,493,600	30,490,600	1,908,800	181,300	82,400	1,277,100	94,000	274,000	
8月 p	30,548,900	30,545,900	1,906,900	181,900	82,200	1,276,200	94,200	272,500	
前年比(%)									
平成26年	0.9	0.9	2.5	-0.3	0.0	3.7	2.3	-0.1	
平成27年	0.6	0.6	2.0	2.8	-0.6	2.1	4.0	1.2	
平成28年	0.5	0.4	1.7	-1.7	1.0	2.0	12.8	0.3	
前年同期比(%)									
平成28年									
4～6月期	0.4	0.4	1.8	-2.1	0.9	2.3	14.1	0.0	
7～9月期	0.3	0.3	1.8	0.1	0.6	1.9	12.0	0.2	
10～12月期	0.5	0.5	1.9	0.0	2.2	1.8	11.2	0.8	
平成29年									
1～3月期	0.5	0.5	2.2	4.3	2.9	1.9	6.1	0.5	
4～6月期 p	1.1	1.1	2.1	3.5	3.1	2.0	4.8	0.4	
前年同月比(%)									
平成28年									
8月	0.4	0.3	1.9	0.1	0.7	2.0	13.0	0.3	
9月	0.2	0.2	1.7	0.3	0.6	1.7	10.3	0.3	
10月	0.4	0.4	1.8	-0.4	0.5	2.0	11.0	0.6	
11月	0.6	0.6	1.8	0.0	2.8	1.6	11.5	0.9	
12月	0.4	0.4	2.0	0.5	3.1	1.7	11.0	1.1	
平成29年									
1月	0.4	0.4	2.1	4.7	2.8	1.8	4.5	0.2	
2月	0.6	0.6	2.6	5.4	3.0	2.2	6.5	0.4	
3月	0.6	0.6	2.1	2.9	2.9	1.8	6.9	0.8	
4月	1.0	1.0	2.5	5.5	2.5	2.3	6.4	0.0	
5月	1.3	1.3	2.6	5.6	2.9	2.4	6.5	0.1	
6月 p	1.2	1.2	1.7	2.7	3.3	1.4	4.8	0.6	
7月 p	1.3	1.3	2.4	3.4	3.9	2.4	6.3	0.3	
8月 p	1.4	1.4	2.4	3.2	3.4	2.4	6.1	-0.1	

※ 平成28年以前の実数は、平成29年1月の標本交替により生じた変動を調整した値である。

(中分類) 別事業従事者数 (1 / 3)

H 運輸業、郵便業	H							年	月
	42 鉄道業	43 道路旅客運送業	44 道路貨物運送業	45 水運業	47 倉庫業	48 運輸に附帯する サービス業	4* 航空運輸業、 郵便業 (信書便事業 を含む)		
									実数(人)※
									年平均
3,400,600	280,500	631,000	1,786,900	56,100	194,500	399,100	53,500		平成25年
3,440,000	273,500	619,000	1,834,400	56,000	194,500	406,700	54,100		平成26年
3,473,800	267,600	607,000	1,865,100	56,300	192,300	437,100	53,000		平成27年
3,507,400	265,200	589,100	1,909,600	57,100	195,200	440,200	53,100		平成28年
									四半期平均
3,504,500	263,700	591,700	1,910,300	57,400	194,400	437,600	52,800		平成28年 4～6月期
3,496,300	262,300	588,400	1,906,100	57,300	192,500	439,900	52,800		7～9月期
3,521,700	265,000	583,700	1,923,000	57,200	197,500	444,100	53,200		平成29年 10～12月期
3,524,000	270,400	579,700	1,909,000	56,400	203,300	451,200	54,100		1～3月期
3,535,100	262,200	580,600	1,912,500	57,700	205,900	460,500	55,700		4～6月期 p
									月次
3,487,700	263,700	602,900	1,886,400	56,000	190,100	442,800	52,400		平成27年 8月
3,455,900	263,400	604,100	1,852,900	56,100	189,700	443,600	52,500		9月
3,461,100	263,100	604,600	1,856,400	56,200	190,400	443,600	52,600		10月
3,475,100	266,000	603,700	1,861,900	56,000	195,600	445,300	52,800		11月
3,520,100	269,900	604,400	1,896,700	55,500	195,100	447,300	53,900		平成28年 12月
3,508,500	271,500	594,300	1,894,300	56,200	198,400	440,000	54,000		1月
3,494,100	271,300	592,500	1,887,400	56,300	194,100	438,700	53,800		2月
3,518,800	266,900	590,700	1,915,800	56,500	197,300	438,700	53,600		3月
3,523,000	264,600	591,100	1,924,700	57,500	198,400	437,000	52,900		4月
3,502,800	263,400	591,600	1,911,400	57,400	191,700	438,200	52,700		5月
3,487,700	263,000	592,300	1,894,800	57,400	193,100	437,700	52,700		6月
3,506,100	262,200	591,300	1,913,600	57,300	194,500	438,200	52,700		7月
3,512,300	262,600	589,200	1,921,400	57,400	191,500	440,400	52,800		8月
3,470,400	262,000	584,500	1,883,400	57,200	191,400	441,100	52,800		9月
3,484,900	261,700	584,100	1,892,800	57,700	195,700	442,900	52,700		10月
3,518,900	263,700	581,800	1,924,400	57,000	198,100	444,400	52,800		11月
3,561,400	269,600	585,300	1,951,900	56,900	198,800	445,100	54,000		平成29年 12月
3,511,300	272,000	582,700	1,904,100	56,200	197,600	444,700	53,900		1月
3,528,200	271,000	580,600	1,911,900	56,400	206,200	448,000	54,100		2月
3,532,500	268,000	575,800	1,910,900	56,700	205,900	460,900	54,300		3月
3,535,200	263,800	576,600	1,921,400	57,400	204,800	460,500	50,500		4月
3,499,100	262,100	577,200	1,892,100	57,400	203,400	456,300	50,700		5月
3,538,500	262,000	578,800	1,917,200	57,500	206,500	460,600	55,900		6月 p
3,554,700	262,100	578,800	1,941,900	57,000	205,600	458,000	51,400		7月 p
3,530,800	261,200	578,200	1,917,400	57,300	208,500	456,700	51,500		8月 p
									前年比 (%)
1.2	-2.5	-1.9	2.7	-0.2	0.0	1.9	1.1		平成26年
1.0	-2.1	-1.9	1.7	0.6	-1.1	7.5	-2.1		平成27年
1.0	-0.9	-3.0	2.4	1.3	1.5	0.7	0.3		平成28年
									前年同期比 (%)
0.8	-1.0	-2.6	2.2	0.6	1.7	-0.7	0.4		平成28年 4～6月期
0.5	-0.5	-2.6	1.6	1.8	1.2	-0.8	0.5		7～9月期
1.0	-0.5	-3.4	2.7	2.4	1.9	-0.3	0.2		平成29年 10～12月期
0.5	0.2	-2.2	0.5	0.2	3.4	2.8	0.6		1～3月期
0.9	-0.6	-1.9	0.1	0.5	5.9	5.2	5.5		4～6月期 p
									前年同月比 (%)
0.7	-0.4	-2.3	1.9	2.4	0.8	-0.5	0.7		平成28年 8月
0.4	-0.5	-3.2	1.6	1.9	0.9	-0.6	0.6		9月
0.7	-0.5	-3.4	2.0	2.6	2.7	-0.2	0.3		10月
1.3	-0.8	-3.6	3.4	1.8	1.3	-0.2	0.1		11月
1.2	-0.1	-3.2	2.9	2.5	1.9	-0.5	0.2		平成29年 12月
0.1	0.2	-2.0	0.5	0.0	-0.4	1.1	-0.2		1月
1.0	-0.1	-2.0	1.3	0.2	6.2	2.1	0.6		2月
0.4	0.4	-2.5	-0.3	0.4	4.4	5.1	1.3		3月
0.3	-0.3	-2.5	-0.2	-0.2	3.2	5.4	-4.5		4月
-0.1	-0.5	-2.4	-1.0	0.0	6.1	4.1	-3.8		5月
1.5	-0.4	-2.3	1.2	0.2	6.9	5.2	6.1		6月 p
1.4	0.0	-2.1	1.5	-0.5	5.7	4.5	-2.5		7月 p
0.5	-0.5	-1.9	-0.2	-0.2	8.9	3.7	-2.5		8月 p

時系列 第2表 事業所・企業等の産業

年	月	K			L				
		不動産業、 物品賃貸業	68 不動産取引業	69 不動産賃貸業 ・管理業	70 物品賃貸業	学術研究、 専門・技術 サービス業 1)	72 専門 サービス業 (他に分類さ れないもの) 2)	73 広告業	74 技術 サービス業 (他に分類さ れないもの)
実数(人)※									
年平均									
	平成25年	1,554,600	326,300	917,600	311,400	1,670,800	675,100	134,100	861,400
	平成26年	1,573,000	330,300	922,200	320,500	1,690,100	683,000	142,600	863,900
	平成27年	1,579,200	328,200	923,600	327,300	1,713,800	687,800	147,000	877,500
	平成28年	1,585,800	324,100	925,400	336,200	1,751,000	712,800	149,200	888,800
四半期平均									
	平成28年								
	4～6月期	1,588,100	325,100	924,500	338,300	1,752,300	713,400	149,800	888,900
	7～9月期	1,588,800	323,200	926,500	339,000	1,758,000	715,000	149,700	893,000
	10～12月期	1,587,800	323,500	928,600	335,600	1,759,200	716,600	149,100	893,500
	平成29年								
	1～3月期	1,589,400	322,600	931,400	335,300	1,762,100	719,500	149,900	892,600
	4～6月期 p	1,592,900	326,900	933,800	332,200	1,782,400	724,400	154,400	903,700
月次									
	平成27年								
	8月	1,584,100	327,400	925,100	331,500	1,718,700	690,400	148,900	878,100
	9月	1,577,300	326,500	918,600	332,000	1,720,000	691,900	148,900	878,000
	10月	1,581,300	324,700	924,100	332,400	1,726,300	691,300	148,300	885,100
	11月	1,578,000	325,300	921,100	331,500	1,730,400	697,000	148,800	883,600
	12月	1,578,000	326,000	920,800	330,900	1,728,900	696,500	148,800	882,500
	平成28年								
	1月	1,576,800	324,600	920,900	331,300	1,730,200	703,800	148,100	878,100
	2月	1,576,800	324,100	921,600	331,000	1,733,800	706,500	148,300	879,000
	3月	1,581,700	325,100	923,200	333,200	1,739,500	708,800	148,400	882,100
	4月	1,589,200	325,500	925,500	338,100	1,748,400	712,000	149,200	887,100
	5月	1,586,600	325,300	923,500	337,600	1,752,400	714,400	149,900	887,900
	6月	1,588,500	324,600	924,500	339,300	1,756,200	713,800	150,300	891,700
	7月	1,587,600	322,000	926,500	339,100	1,757,400	714,900	150,300	891,900
	8月	1,590,400	323,800	926,400	340,100	1,757,900	715,900	149,600	892,200
	9月	1,588,600	323,900	926,800	337,900	1,758,800	714,100	149,200	895,000
	10月	1,590,800	324,000	929,600	337,200	1,758,800	716,400	149,200	893,100
	11月	1,582,400	323,900	923,600	334,900	1,760,900	716,800	148,900	895,200
	12月	1,590,100	322,600	932,700	334,700	1,758,000	716,600	149,100	892,300
	平成29年								
	1月	1,584,800	322,200	928,800	333,800	1,753,100	715,400	149,400	888,400
	2月	1,596,100	323,300	933,400	339,500	1,764,200	721,200	148,600	894,400
	3月	1,587,300	322,500	932,100	332,700	1,768,900	721,900	151,800	895,200
	4月	1,594,700	324,500	934,700	335,600	1,772,300	716,400	154,800	901,100
	5月	1,595,500	326,000	933,300	336,200	1,798,700	718,000	154,000	926,600
	6月 p	1,590,400	326,800	932,700	331,000	1,783,000	724,800	154,300	904,000
	7月 p	1,596,300	326,400	932,600	337,300	1,777,800	718,100	154,300	905,400
	8月 p	1,597,800	327,200	932,900	337,700	1,802,500	719,400	155,200	928,000
前年比(%)									
	平成26年	1.2	1.2	0.5	2.9	1.2	1.2	6.3	0.3
	平成27年	0.4	-0.7	0.2	2.1	1.4	0.7	3.1	1.6
	平成28年	0.4	-1.2	0.2	2.7	2.2	3.6	1.5	1.3
前年同期比(%)									
	平成28年								
	4～6月期	0.3	-1.6	-0.2	3.8	2.6	4.7	1.4	1.3
	7～9月期	0.4	-1.2	0.3	2.4	2.2	3.3	0.5	1.7
	10～12月期	0.5	-0.6	0.7	1.2	1.8	3.1	0.3	1.1
	平成29年								
	1～3月期	0.7	-0.6	1.0	1.1	1.6	1.9	1.1	1.5
	4～6月期 p	0.3	0.6	1.0	-1.8	1.7	1.5	3.1	1.7
前年同月比(%)									
	平成28年								
	8月	0.4	-1.1	0.1	2.6	2.3	3.7	0.5	1.6
	9月	0.7	-0.8	0.9	1.8	2.3	3.2	0.2	1.9
	10月	0.6	-0.2	0.6	1.4	1.9	3.6	0.6	0.9
	11月	0.3	-0.4	0.3	1.0	1.8	2.8	0.1	1.3
	12月	0.8	-1.0	1.3	1.2	1.7	2.9	0.2	1.1
	平成29年								
	1月	0.5	-0.7	0.9	0.8	1.3	1.6	0.9	1.2
	2月	1.2	-0.2	1.3	2.6	1.8	2.1	0.2	1.8
	3月	0.4	-0.8	1.0	-0.2	1.7	1.8	2.3	1.5
	4月	0.3	-0.3	1.0	-0.7	1.4	0.6	3.8	1.6
	5月	0.6	0.2	1.1	-0.4	2.6	0.5	2.7	4.4
	6月 p	0.1	0.7	0.9	-2.4	1.5	1.5	2.7	1.4
	7月 p	0.5	1.4	0.7	-0.5	1.2	0.4	2.7	1.5
	8月 p	0.5	1.1	0.7	-0.7	2.5	0.5	3.7	4.0

※ 平成28年以前の実数は、平成29年1月の標本交替により生じた変動を調整した値である。

1) 「学術・開発研究機関」を除く。 2) 「純粋持株会社」を除く。 3) 「家事サービス業」を除く。

(中分類) 別事業従事者数 (2 / 3)

M 宿泊業、 飲食サービス業				N 生活関連 サービス業、 娯楽業				年	月
75 宿泊業	76 飲食店	77 持ち帰り・配達 飲食サービス業	生活関連 サービス業、 娯楽業	78 洗濯・美容・ 美容・浴場業	79 その他の 生活関連 サービス業 3)	80 娯楽業			
								実数 (人) ※	
								年平均	
5,600,800	692,800	4,395,800	517,400	2,776,900	1,294,300	458,500	1,024,500	平成25年	
5,605,900	707,700	4,382,900	518,300	2,766,000	1,280,800	468,100	1,017,200	平成26年	
5,651,200	734,200	4,398,600	519,600	2,717,500	1,251,600	457,100	1,009,000	平成27年	
5,587,600	735,800	4,340,900	511,200	2,655,900	1,231,700	446,400	978,200	平成28年	
								四半期平均	
5,559,400	724,700	4,327,000	508,600	2,669,400	1,239,000	444,400	986,800	平成28年	4～6月期
5,594,200	743,600	4,335,900	514,600	2,667,600	1,233,000	445,400	989,700		7～9月期
5,612,800	743,900	4,355,000	513,700	2,639,700	1,220,700	447,600	971,600		10～12月期
5,592,000	742,400	4,336,000	513,600	2,603,400	1,203,100	441,800	958,500	平成29年	1～3月期
5,621,400	730,400	4,364,300	526,700	2,657,200	1,208,300	447,600	1,001,300		4～6月期 p
								月次	
5,704,800	763,800	4,426,000	513,600	2,729,100	1,245,600	457,300	1,026,500	平成27年	8月
5,661,500	744,600	4,398,400	518,800	2,720,300	1,243,200	457,400	1,020,100		9月
5,637,200	730,600	4,391,700	516,200	2,707,500	1,236,200	454,800	1,016,900		10月
5,622,400	730,700	4,375,000	518,100	2,700,900	1,236,200	454,600	1,010,400		11月
5,673,300	746,600	4,403,000	524,400	2,679,600	1,232,500	453,700	993,600		12月
5,599,600	736,300	4,352,300	511,300	2,643,300	1,230,100	448,700	964,700	平成28年	1月
5,575,800	732,500	4,336,500	507,000	2,641,500	1,232,400	447,700	961,700		2月
5,576,600	723,500	4,348,000	506,000	2,655,900	1,239,900	448,600	967,700		3月
5,561,800	725,200	4,332,200	505,100	2,665,700	1,236,000	446,400	983,800		4月
5,560,400	726,300	4,329,500	505,100	2,677,200	1,243,800	442,700	991,700		5月
5,556,000	722,700	4,319,200	515,700	2,665,400	1,237,200	444,000	984,800		6月
5,603,600	746,500	4,340,300	516,500	2,664,500	1,230,400	445,100	989,500		7月
5,619,500	755,500	4,350,000	512,700	2,675,900	1,237,800	444,900	993,800		8月
5,559,700	728,800	4,317,300	514,500	2,662,500	1,230,900	446,300	985,700		9月
5,582,100	739,200	4,329,900	513,100	2,654,400	1,225,500	447,300	981,900		10月
5,612,500	746,200	4,354,400	511,400	2,641,400	1,219,900	447,600	974,000		11月
5,643,600	746,300	4,380,700	516,600	2,623,300	1,216,600	447,800	958,900		12月
5,603,100	744,800	4,347,500	510,700	2,603,000	1,207,200	442,100	953,600	平成29年	1月
5,581,000	742,600	4,320,700	517,800	2,589,500	1,199,200	441,700	948,600		2月
5,591,800	739,800	4,339,800	512,200	2,617,800	1,203,000	441,600	973,200		3月
5,581,000	731,800	4,338,900	510,300	2,653,200	1,202,000	449,200	1,002,000		4月
5,635,300	740,500	4,380,700	514,100	2,659,800	1,206,700	449,400	1,003,700		5月
5,633,600	731,000	4,378,200	524,300	2,651,600	1,204,000	448,400	999,200		6月 p
5,669,000	740,900	4,411,900	516,200	2,662,500	1,201,400	450,300	1,010,800		7月 p
5,718,300	748,200	4,449,900	520,200	2,666,500	1,203,200	447,800	1,015,500		8月 p
								前年比 (%)	
0.1	2.1	-0.3	0.2	-0.4	-1.0	2.1	-0.7	平成26年	
0.8	3.8	0.4	0.2	-1.8	-2.3	-2.3	-0.8	平成27年	
-1.1	0.2	-1.3	-1.6	-2.3	-1.6	-2.3	-3.1	平成28年	
								前年同期比 (%)	
-1.6	-1.0	-1.6	-2.4	-2.2	-1.6	-2.9	-2.6	平成28年	4～6月期
-1.6	-0.9	-1.9	-0.5	-2.1	-1.0	-2.7	-3.2		7～9月期
-0.6	1.1	-0.8	-1.1	-2.1	-1.2	-1.5	-3.5		10～12月期
0.1	1.6	-0.2	1.1	-1.6	-2.5	-1.4	-0.6	平成29年	1～3月期
1.1	0.8	0.9	3.6	-0.5	-2.5	0.7	1.5		4～6月期 p
								前年同月比 (%)	
-1.5	-1.1	-1.7	-0.2	-2.0	-0.6	-2.7	-3.2	平成28年	8月
-1.8	-2.1	-1.8	-0.8	-2.1	-1.0	-2.4	-3.4		9月
-1.0	1.2	-1.4	-0.6	-2.0	-0.9	-1.7	-3.4		10月
-0.2	2.1	-0.5	-1.3	-2.2	-1.3	-1.5	-3.6		11月
-0.5	-0.1	-0.5	-1.5	-2.1	-1.3	-1.3	-3.5		12月
0.1	1.2	-0.1	-0.1	-1.5	-1.9	-1.5	-1.2	平成29年	1月
0.1	1.4	-0.4	2.1	-2.0	-2.7	-1.3	-1.4		2月
0.3	2.3	-0.2	1.2	-1.4	-3.0	-1.6	0.6		3月
0.3	0.9	0.2	1.0	-0.5	-2.8	0.6	1.8		4月
1.3	2.0	1.2	1.8	-0.6	-3.0	1.5	1.2		5月
1.4	1.1	1.4	1.7	-0.5	-2.7	1.0	1.5		6月 p
1.2	-0.8	1.6	-0.1	-0.1	-2.4	1.2	2.2		7月 p
1.8	-1.0	2.3	1.5	-0.4	-2.8	0.7	2.2		8月 p

時系列 第2表 事業所・企業等の産業

年	月	O 教育, 学習支援業 4)				P 医療, 福祉			
		82 その他の 教育, 学習 支援業	82a うち社会教育, 職業・教育 支援施設	82b うち学習塾, 教養・技能 教授業	83 医療業	84 保健衛生 5)	85 社会保険・ 社会福祉・ 介護事業 6)		
実数(人)※									
年平均									
平成25年		978,000	978,000	226,600	662,600	7,855,000	4,060,700	97,900	3,694,000
平成26年		992,000	992,000	231,100	670,300	7,986,800	4,119,300	103,600	3,761,400
平成27年		997,200	997,200	241,700	673,000	8,086,300	4,175,400	105,100	3,802,000
平成28年		1,005,800	1,005,800	245,800	680,600	8,201,000	4,228,900	107,100	3,862,400
四半期平均									
平成28年	4～6月期	1,008,200	1,008,200	251,800	673,600	8,217,700	4,247,200	107,800	3,857,100
	7～9月期	1,001,500	1,001,500	250,700	683,100	8,222,500	4,241,100	108,900	3,868,800
	10～12月期	1,006,000	1,006,000	245,200	684,000	8,223,900	4,233,400	108,300	3,881,500
平成29年	1～3月期	1,000,500	1,000,500	237,200	680,100	8,201,500	4,213,600	104,200	3,883,700
	4～6月期 p	1,030,000	1,030,000	253,400	692,000	8,340,700	4,290,100	110,600	3,940,000
月次									
平成27年	8月	964,500	964,500	248,600	671,300	8,113,300	4,191,200	106,300	3,811,200
	9月	1,020,300	1,020,300	242,100	684,800	8,124,000	4,193,200	108,200	3,818,000
	10月	1,004,100	1,004,100	244,800	674,800	8,139,700	4,192,400	107,400	3,838,300
	11月	1,008,500	1,008,500	245,700	679,400	8,138,800	4,189,400	106,800	3,842,000
	12月	1,022,300	1,022,300	244,000	678,200	8,173,000	4,194,300	105,500	3,877,000
平成28年	1月	1,026,800	1,026,800	236,000	682,400	8,148,200	4,195,400	103,800	3,849,700
	2月	967,600	967,600	238,400	682,300	8,141,800	4,196,500	103,400	3,841,300
	3月	1,028,200	1,028,200	232,000	679,300	8,130,200	4,190,300	103,700	3,835,800
	4月	1,013,400	1,013,400	250,400	672,800	8,213,200	4,251,400	106,000	3,849,300
	5月	1,007,800	1,007,800	252,700	672,700	8,218,000	4,244,200	108,100	3,860,900
	6月	1,003,400	1,003,400	252,100	675,400	8,221,700	4,245,900	109,300	3,861,200
	7月	1,009,700	1,009,700	252,800	683,700	8,225,200	4,245,600	109,400	3,865,400
	8月	977,300	977,300	253,400	683,300	8,225,500	4,241,700	108,600	3,871,900
	9月	1,017,500	1,017,500	245,700	682,300	8,216,700	4,235,800	108,600	3,869,300
	10月	1,001,300	1,001,300	245,700	686,400	8,224,800	4,235,500	108,700	3,879,000
	11月	1,008,200	1,008,200	246,000	683,700	8,229,700	4,235,400	109,100	3,884,300
	12月	1,008,600	1,008,600	243,800	681,800	8,217,400	4,229,200	107,100	3,881,200
平成29年	1月	1,002,000	1,002,000	239,600	678,900	8,201,000	4,214,100	105,100	3,881,800
	2月	992,800	992,800	239,900	670,000	8,184,400	4,211,200	103,600	3,869,600
	3月	1,006,700	1,006,700	232,200	691,500	8,219,000	4,215,400	103,800	3,899,800
	4月	1,017,700	1,017,700	251,900	680,700	8,378,900	4,311,300	109,700	3,957,900
	5月	1,018,300	1,018,300	252,900	680,800	8,388,600	4,307,800	111,000	3,969,800
	6月 p	1,029,200	1,029,200	252,700	691,400	8,348,400	4,290,600	112,200	3,945,600
	7月 p	1,027,300	1,027,300	253,000	689,200	8,399,600	4,305,800	115,400	3,978,400
	8月 p	1,034,300	1,034,300	252,700	695,400	8,395,500	4,296,800	115,100	3,983,500
前年比(%)									
平成26年		1.4	1.4	2.0	1.2	1.7	1.4	5.9	1.8
平成27年		0.5	0.5	4.6	0.4	1.2	1.4	1.5	1.1
平成28年		0.9	0.9	1.7	1.1	1.4	1.3	1.9	1.6
前年同期比(%)									
平成28年	4～6月期	0.5	0.5	1.8	1.1	1.6	1.3	2.2	1.9
	7～9月期	0.4	0.4	1.7	1.1	1.3	1.2	1.6	1.6
	10～12月期	-0.6	-0.6	0.1	1.0	0.9	1.0	1.5	0.8
平成29年	1～3月期	-0.7	-0.7	0.7	-0.2	0.8	0.5	0.6	1.1
	4～6月期 p	2.2	2.2	0.6	2.7	1.5	1.0	2.6	2.1
前年同月比(%)									
平成28年	8月	1.3	1.3	1.9	1.8	1.4	1.2	2.2	1.6
	9月	-0.3	-0.3	1.5	-0.4	1.1	1.0	0.4	1.3
	10月	-0.3	-0.3	0.4	1.7	1.0	1.0	1.2	1.1
	11月	0.0	0.0	0.1	0.6	1.1	1.1	2.1	1.1
	12月	-1.3	-1.3	-0.1	0.5	0.5	0.8	1.5	0.1
平成29年	1月	-2.4	-2.4	1.5	-0.5	0.6	0.4	1.3	0.8
	2月	2.6	2.6	0.6	-1.9	0.5	0.4	0.2	0.7
	3月	-2.1	-2.1	0.1	1.8	1.1	0.6	0.1	1.7
	4月	0.4	0.4	0.6	1.2	2.0	1.4	3.5	2.8
	5月	1.0	1.0	0.1	1.2	2.1	1.5	2.7	2.8
	6月 p	2.6	2.6	0.2	2.4	1.5	1.1	2.7	2.2
	7月 p	1.7	1.7	0.1	0.8	2.1	1.4	5.5	2.9
	8月 p	5.8	5.8	-0.3	1.8	2.1	1.3	6.0	2.9

※ 平成28年以前の実数は、平成29年1月の標本交替により生じた変動を調整した値である。

- 4) 「学校教育」を除く。 5) 「保健所」を除く。 6) 「社会保険事業団体」及び「福祉事務所」を除く。
7) 「政治・経済・文化団体」、「宗教」及び「外国公務」を除く。

(中分類) 別事業従事者数 (3/3)

R サービス業 (他に分類され ないもの) 7)	88 廃棄物処理業	89 自動車整備業	90 機械等修理業 (別掲を除く)	91 職業紹介・ 労働者派遣業	92 その他の 事業サービス業	95 その他の サービス業	その他	年	月
								実数(人)※	
								年平均	
3,860,300	341,900	266,900	270,100	411,000	2,520,000	51,400	1,800	平成25年	
3,857,900	346,200	271,100	260,600	397,600	2,528,900	52,200	2,200	平成26年	
3,849,500	346,900	263,500	260,400	384,600	2,539,500	52,800	2,200	平成27年	
3,879,600	346,800	261,600	259,200	391,300	2,565,700	54,300	2,700	平成28年	
								四半期平均	
3,877,300	346,100	262,000	258,800	398,700	2,557,800	53,800	2,700	平成28年 4～6月期	
3,904,600	349,000	260,600	261,000	394,400	2,585,100	54,500	2,700	7～9月期	
3,897,000	347,700	261,400	258,700	395,600	2,579,000	54,700	2,700	平成29年 10～12月期	
3,877,900	350,700	262,700	261,300	402,500	2,545,500	55,300	2,700	1～3月期	
3,882,500	351,500	261,400	274,800	395,700	2,543,100	56,000	2,900	4～6月期 p	
								月次	
3,902,200	347,600	262,800	263,000	393,400	2,581,800	53,300	2,300	平成27年 8月	
3,857,600	348,500	262,500	261,400	383,800	2,546,100	53,300	2,300	9月	
3,845,200	346,400	263,000	259,900	385,600	2,535,400	53,300	2,300	10月	
3,848,000	344,200	263,600	258,700	382,900	2,543,600	53,300	2,300	11月	
3,843,900	343,400	263,100	258,400	381,300	2,542,800	53,200	2,300	12月	
3,819,500	344,600	263,900	258,900	374,700	2,520,300	54,000	2,600	平成28年 1月	
3,846,200	344,800	260,800	258,100	375,500	2,550,900	54,100	2,600	2月	
3,852,700	344,300	262,500	258,100	379,700	2,552,200	54,200	2,600	3月	
3,871,600	345,100	262,000	257,700	398,400	2,554,800	53,600	2,700	4月	
3,870,200	346,200	261,900	258,700	395,900	2,553,600	53,700	2,700	5月	
3,889,900	347,000	262,300	260,000	401,700	2,565,100	54,100	2,700	6月	
3,892,700	349,000	260,400	257,400	396,100	2,575,600	54,300	2,700	7月	
3,918,700	349,000	260,400	263,200	393,100	2,598,700	54,400	2,700	8月	
3,902,300	348,900	260,900	262,500	394,000	2,581,000	54,600	2,800	9月	
3,901,100	348,600	260,600	257,600	393,400	2,586,200	54,700	2,700	10月	
3,893,100	346,600	261,700	258,300	394,300	2,577,500	54,700	2,700	11月	
3,897,000	347,800	262,000	260,300	399,000	2,573,200	54,700	2,700	12月	
3,866,000	345,300	262,200	259,300	396,800	2,547,700	54,800	2,800	平成29年 1月	
3,873,500	353,300	263,300	263,200	400,800	2,537,600	55,300	2,700	2月	
3,894,300	353,300	262,600	261,500	409,800	2,551,200	55,800	2,700	3月	
3,909,100	350,200	260,400	274,700	403,300	2,565,000	55,500	3,000	4月	
3,905,400	350,000	259,200	275,000	400,300	2,564,700	56,100	2,900	5月	
3,898,200	353,200	260,800	274,800	395,000	2,558,500	55,900	2,900	6月 p	
3,894,500	348,900	259,000	265,400	397,300	2,567,400	56,500	3,000	7月 p	
3,893,300	351,000	258,300	274,600	399,900	2,552,900	56,600	3,000	8月 p	
								前年比 (%)	
-0.1	1.3	1.6	-3.5	-3.3	0.4	1.6	21.9	平成26年	
-0.2	0.2	-2.8	-0.1	-3.3	0.4	1.1	3.3	平成27年	
0.8	0.0	-0.7	-0.4	1.7	1.0	2.8	20.8	平成28年	
								前年同期比 (%)	
0.7	-0.9	-0.3	-0.7	4.3	0.7	2.4	20.7	平成28年 4～6月期	
0.8	0.4	-0.8	-0.3	1.6	1.0	2.4	19.5	7～9月期	
1.3	0.8	-0.6	-0.1	3.2	1.5	2.8	19.8	10～12月期	
1.0	1.8	0.1	1.1	6.9	0.2	2.2	3.8	平成29年 1～3月期	
0.1	1.6	-0.2	6.2	-0.8	-0.6	4.1	7.4	4～6月期 p	
								前年同月比 (%)	
0.4	0.4	-0.9	0.1	-0.1	0.7	2.2	18.2	平成28年 8月	
1.2	0.1	-0.6	0.4	2.7	1.4	2.6	22.0	9月	
1.5	0.6	-0.9	-0.9	2.0	2.0	2.8	20.0	10月	
1.2	0.7	-0.7	-0.2	3.0	1.3	2.8	20.0	11月	
1.4	1.3	-0.4	0.7	4.6	1.2	3.0	20.0	12月	
1.2	0.2	-0.6	0.2	5.9	1.1	1.5	7.7	平成29年 1月	
0.7	2.5	1.0	2.0	6.7	-0.5	2.2	3.8	2月	
1.1	2.6	0.0	1.3	7.9	0.0	3.0	3.8	3月	
1.0	1.5	-0.6	6.6	1.2	0.4	3.5	11.1	4月	
0.9	1.1	-1.0	6.3	1.1	0.4	4.5	7.4	5月	
0.2	1.8	-0.6	5.7	-1.7	-0.3	3.3	7.4	6月 p	
0.0	0.0	-0.5	3.1	0.3	-0.3	4.1	11.1	7月 p	
-0.6	0.6	-0.8	4.3	1.7	-1.8	4.0	11.1	8月 p	

月次表 事業活動の産業（中分類）別売上高及び事業所・企業等の産業（中分類）別売上高、
従業上の地位別事業従事者数

平成29年8月速報

産 業	事業活動の産業		事業所・企業等の産業					
	売上高 (百万円)	売上高 (百万円)	事業従事者数(人)					
			総数	うち 常用雇用人	正社員・ 正職員	正社員・ 正職員 以外	うち 臨時雇用人	うち 別経営の 事業所・ 企業等か らの出向・ 派遣
合計	31,974,447	31,974,447	30,548,900	25,072,500	13,749,000	11,323,500	922,300	1,482,000
サービス産業計	31,177,543	31,968,300	30,545,900	25,069,800	13,747,600	11,322,200	922,300	1,481,700
G 情報通信業	4,404,513	4,562,887	1,906,900	1,578,200	1,372,300	205,900	18,800	220,700
37 通信業	1,492,093	1,535,057	181,900	153,100	126,900	26,200	300	25,900
38 放送業	307,470	355,009	82,200	60,800	49,300	11,500	700	17,600
39 情報サービス業	1,851,347	1,925,845	1,276,200	1,066,700	953,600	113,100	9,900	147,200
40 インターネット附随サービス業	266,856	225,494	94,200	72,500	57,400	15,100	1,300	14,000
41 映像・音声・文字情報制作業	486,747	521,483	272,500	225,100	185,000	40,000	6,600	16,000
H 運輸業，郵便業	5,479,814	5,821,281	3,530,800	3,039,300	2,238,400	800,900	101,800	243,600
42 鉄道業	691,113	795,166	261,200	252,700	229,600	23,100	2,100	5,000
43 道路旅客運送業	305,291	300,354	578,200	514,500	382,400	132,200	7,100	26,400
44 道路貨物運送業	2,034,715	2,180,524	1,917,400	1,644,800	1,205,900	438,800	56,400	132,100
45 水運業	657,069	737,555	57,300	48,400	44,800	3,600	200	3,000
47 倉庫業	332,915	322,781	208,500	164,800	82,600	82,300	2,500	30,200
48 運輸に附帯するサービス業	1,111,413	1,126,366	456,700	365,500	250,000	115,400	33,200	44,800
4* 航空運輸業，郵便業 (信書便事業を含む)	347,298	358,535	51,500	48,700	43,100	5,500	300	2,100
K 不動産業，物品賃貸業	3,708,309	3,866,833	1,597,800	993,500	643,900	349,700	21,700	71,400
68 不動産取引業	1,038,281	987,554	327,200	224,500	176,600	47,800	4,300	13,000
69 不動産賃貸業・管理業	1,678,203	1,740,617	932,900	483,700	283,000	200,700	9,200	37,800
70 物品賃貸業	991,825	1,138,662	337,700	285,300	184,200	101,100	8,300	20,700
L 学術研究，専門・技術サービス業	2,590,918	2,615,026	1,802,500	1,367,500	1,078,900	288,600	29,600	118,400
72 専門サービス業 (他に分類されないもの)	767,746	791,691	719,400	524,400	395,100	129,300	8,900	34,400
73 広告業	849,461	858,473	155,200	121,900	100,200	21,800	2,400	18,200
74 技術サービス業 (他に分類されないもの)	973,711	964,862	928,000	721,200	583,600	137,600	18,300	65,800
M 宿泊業，飲食サービス業	2,515,359	2,556,962	5,718,300	4,532,200	995,700	3,536,500	295,400	173,600
75 宿泊業	590,463	655,258	748,200	577,800	257,700	320,100	50,900	49,400
76 飲食店	1,713,576	1,696,759	4,449,900	3,489,300	620,900	2,868,400	225,000	111,600
77 持ち帰り・配達飲食サービス業	211,319	204,945	520,200	465,100	117,100	348,000	19,500	12,600
N 生活関連サービス業，娯楽業	4,221,705	4,271,744	2,666,500	1,828,500	802,600	1,025,900	120,700	231,100
78 洗濯・理容・美容・浴場業	451,381	454,086	1,203,200	708,700	371,200	337,600	35,500	74,000
79 その他の生活関連サービス業	764,698	772,228	447,800	349,700	177,400	172,400	20,400	25,600
80 娯楽業	3,005,626	3,045,430	1,015,500	770,000	254,000	516,000	64,800	131,400
O 教育，学習支援業	351,375	354,901	1,034,300	806,900	310,400	496,500	56,900	37,000
82 その他の教育，学習支援業	351,375	354,901	1,034,300	806,900	310,400	496,500	56,900	37,000
82a うち社会教育，職業・教育支援施設	70,791	74,061	252,700	233,100	134,900	98,300	7,200	8,000
82b うち学習塾，教養・技能教授業	220,055	220,531	695,400	498,500	125,200	373,300	44,200	27,800
P 医療，福祉	4,856,647	4,852,857	8,395,500	7,627,200	4,654,300	2,972,900	144,000	170,800
83 医療業	3,315,642	3,304,928	4,296,800	3,759,900	2,637,500	1,122,400	71,000	84,500
84 保健衛生業	56,764	55,921	115,100	93,300	55,200	38,100	16,800	2,800
85 社会保険・社会福祉・介護事業	1,484,241	1,492,007	3,983,500	3,774,000	1,961,600	1,812,400	56,200	83,500
R サービス業(他に分類されないもの)	3,048,903	3,065,809	3,893,300	3,296,500	1,651,100	1,645,300	133,400	215,100
88 廃棄物処理業	357,941	360,803	351,000	286,000	227,500	58,500	9,800	15,400
89 自動車整備業	203,699	199,958	258,300	155,500	127,600	27,900	4,200	20,700
90 機械等修理業(別掲を除く)	394,240	405,082	274,600	212,500	181,500	31,100	2,500	31,900
91 職業紹介・労働者派遣業	498,748	517,212	399,900	341,500	211,000	130,500	17,600	21,300
92 その他の事業サービス業	1,559,602	1,547,868	2,552,900	2,250,100	878,800	1,371,300	97,900	123,600
95 その他のサービス業	34,674	34,885	56,600	50,900	24,800	26,100	1,300	2,300
その他の(注)	796,904	6,147	3,000	2,700	1,400	1,300	0	300

- 1) 「学術・開発研究機関」を除く。
- 2) 「純粋持株会社」を除く。
- 3) 「家事サービス業」を除く。
- 4) 「学校教育」を除く。
- 5) 「保健所」を除く。
- 6) 「社会保険事業団体」及び「福祉事務所」を除く。
- 7) 「政治・経済・文化団体」、「宗教」及び「外国公務」を除く。

注) 表頭が「事業所・企業等の産業」の場合は、表側の「その他」は、「サービス産業以外」である。

サービス産業動向調査（月次調査）の概要

1 調査の目的

サービス産業の生産・雇用等の状況を把握し、GDPの四半期別速報（QE）を始めとする各種経済指標の精度向上等に資することを目的としています。

なお、調査は、サービス産業の毎月の動向を明らかにする月次調査と詳細な産業分類別及び地域別の状況を年次で把握する拡大調査からなります。以下、月次調査について記述します。

2 調査の対象

調査は、平成26年経済センサス - 基礎調査時に存在した事業所・企業等の中から、次に掲げる産業を主産業とする全国の事業所・企業等のうち、統計的手法によって選定された約38,000事業所・企業等（事業所：約25,000、企業等：約13,000）を対象に行っています。

〈サービス産業の範囲〉

この調査におけるサービス産業の範囲は、日本標準産業分類（平成25年10月改定）における「G情報通信業」、「H運輸業、郵便業」、「K不動産業、物品賃貸業」、「L学術研究、専門・技術サービス業」、「M宿泊業、飲食サービス業」、「N生活関連サービス業、娯楽業」、「O教育、学習支援業」、「P医療、福祉」、「Rサービス業（他に分類されないもの）」です。

なお、「学術・開発研究機関」、「純粋持株会社」、「家事サービス業」、「学校教育」、「保健所」、「社会保険事業団体」、「福祉事務所」、「政治・経済・文化団体」、「宗教」及び「外国公務」を調査対象から除外しています。また、中分類ごとに設けられている小分類「管理、補助的経済活動を行う事業所」に属する事業所を除きます。

※「企業」とは、事業活動を行う法人（外国の会社を除く。）及び個人経営の事業所をいいます。

「企業等」とは、企業と、国・地方公共団体が運営する公営企業等を一部含めたものをいいます。

3 抽出方法

(1) 企業等（全数調査）

次のア又はイに該当する企業等をしつ皆層とし、交替を行わず継続的に調査します。

ア 次の産業を主産業とする企業等

(ア)小分類「371固定電気通信業」、(イ)同「372移動電気通信業」、(ウ)同「381公共放送業（有線放送業を除く）」、(エ)中分類「42鉄道業」、(カ)同「46航空運輸業」、(キ)同「49郵便業（信書便事業を含む）」

イ ア以外で、資本金・出資金・基金が1億円以上の企業

(2) 事業所（全数調査又は標本調査）

上記(1)ア(ア)から(キ)までに掲げる産業以外のサービス産業を主産業とする事業所を以下のとおり抽出します。ただし、上記(1)に該当する企業等に属する事業所は除きます。

ア 全数調査

一定規模以上の事業所をしつ皆層とし、交替を行わず継続的に調査します。

イ 標本調査

上記ア以外の事業所を標本層（産業分類及び事業従事者規模による層化抽出）とします。調査結果の安定性及び前年同月比結果等の精度向上を図る観点から、原則として2年間継続して調査します。

4 調査事項

「事業所・企業等の月間売上高」を調査しており、企業等については、事業活動別にこれらを調査しています。また、「事業所・企業等の月末の事業従事者数及びその内訳」も調査しています。

5 調査の方法

調査は、民間調査機関に委託し、調査対象事業所・企業等の事業主又は事業主に代わる者が配布された調査票に記入することにより実施しています。調査票の配布・回収は、郵送調査又はオンライン調査により行っています。

6 調査結果

(1) 公表時期

調査結果は、速報及び確報により公表します。

速報：原則、調査月の翌々月の下旬に公表

確報：原則、調査月の5か月後の下旬に公表

(2) 結果の利用に当たっての留意事項

この調査は、平成26年経済センサス - 基礎調査を基本とし、調査結果に抽出率の逆数を乗じて推定しており、結果数値には標本誤差が含まれます。調査の実施に当たっては、平成26年経済センサス - 基礎調査後に新設等され調査対象と判明した事業所・企業等についても、調査対象又は調査対象候補としています。また、調査対象事業所が廃業した場合は代替の事業所を選定して調査対象としています。

また、集計期限内に調査票が回収できない事業所についても、一定の統計的手法により結果を推定しており、それにより生ずる誤差も含まれます。

参 考

第三次産業におけるサービス産業動向調査の調査対象産業

□ : サービス産業動向調査の対象

■ : サービス産業動向調査の対象外

産 業 分 類	平成26年経済センサス - 基礎調査結果	
	事業所数 (千事業所)	従業者数 (千人)
F 電気・ガス・熱供給・水道業	9	279
G 情報通信業	66	1,631
37 通信業	4	154
38 放送業	2	68
39 情報サービス業	36	1,074
40 インターネット附属サービス業	5	83
41 映像・音声・文字情報制作業	19	251
H 運輸業, 郵便業	135	3,284
42 鉄道業	5	252
43 道路旅客運送業	25	560
44 道路貨物運送業	72	1,714
45 水運業	3	50
46 航空運輸業	1	55
47 倉庫業	10	198
48 運輸に附帯するサービス業	18	371
49 郵便業 (信書便事業を含む)	0	85
I 卸売業, 小売業	1,407	12,033
J 金融業, 保険業	87	1,513
K 不動産業, 物品賃貸業	385	1,496
68 不動産取引業	66	323
69 不動産賃貸業・管理業	288	861
70 物品賃貸業	32	312
L 学術研究, 専門・技術サービス業	232	1,891
71 学術・開発研究機関	7	293
72 専門サービス業 (他に分類されないもの)	117	640
73 広告業	10	125
74 技術サービス業 (他に分類されないもの)	99	833
M 宿泊業, 飲食サービス業	728	5,521
75 宿泊業	52	697
76 飲食店	620	4,231
77 持ち帰り・配達飲食サービス業	56	592
N 生活関連サービス業, 娯楽業	490	2,540
78 洗濯・理容・美容・浴場業	371	1,186
79 その他の生活関連サービス業 1)	57	433
80 娯楽業	61	922
O 教育, 学習支援業	224	3,142
81 学校教育	57	2,188
82 その他の教育, 学習支援業	167	954
P 医療, 福祉	447	7,932
83 医療業	259	4,046
84 保健衛生	5	135
85 社会保険・社会福祉・介護事業	183	3,752
Q 複合サービス事業	35	519
R サービス業 (他に分類されないもの)	365	4,746
88 廃棄物処理業	23	325
89 自動車整備業	58	264
90 機械等修理業 (別掲を除く)	30	237
91 職業紹介・労働者派遣業	18	948
92 その他の事業サービス業	85	2,375
93 政治・経済・文化団体	50	276
94 宗教	93	265
95 その他のサービス業	8	56
96 外国公務	-	-
S 公務 (他に分類されるものを除く)	40	1,897
第 三 次 産 業 計	4,651	48,424
うちサービス産業動向調査の対象 2)	2,853	28,836

注1) 「家事サービス」を除く。

注2) 「純粋持株会社」、「保健所」、「社会保険事業団体」、「福祉事務所」及び中分類ごとに設けられている小分類「管理, 補助的経済活動を行う事業所」を除く。

出典：平成26年経済センサス - 基礎調査結果 (総務省統計局)

調査対象産業に含まれる主な業種

産業分類	主な業種
G 情報通信業	
37 通信業	固定電気通信業 / 移動電気通信業
38 放送業	公共放送業 / 民間放送業 / 有線放送業
39 情報サービス業	ソフトウェア業 / 情報処理・提供サービス業
40 インターネット附随サービス業	インターネット附随サービス業
41 映像・音声・文字情報制作業	映像情報制作・配給業 / 音声情報制作業 / 新聞業 / 出版業 / 広告制作業
H 運輸業, 郵便業	
42 鉄道業	鉄道業
43 道路旅客運送業	一般乗合旅客自動車運送業 / 一般乗用旅客自動車運送業 / 一般貸切旅客自動車運送業
44 道路貨物運送業	一般貨物自動車運送業 / 特定貨物自動車運送業 / 貨物軽自動車運送業 / 集配利用運送業
45 水運業	外航海運業 / 沿海海運業 / 内陸水運業 / 船舶貸渡業
47 倉庫業	倉庫業 / 冷蔵倉庫業
48 運輸に附帯するサービス業	港湾運送業 / 貨物運送取扱業 / 運送代理店 / こん包業 / 運輸施設提供業
4* 航空運輸業, 郵便業(信書便事業を含む)	航空運送業 / 航空機使用業 / 郵便業(信書便事業を含む)
K 不動産業, 物品賃貸業	
68 不動産取引業	建物売買業, 土地売買業 / 不動産代理業・仲介業
69 不動産賃貸業・管理業	不動産賃貸業 / 貸家業, 貸問業 / 駐車場業 / 不動産管理業
70 物品賃貸業	各種物品賃貸業 / 産業用機械器具賃貸業 / 事務用機械器具賃貸業 / 自動車賃貸業 / スポーツ・娯楽用品賃貸業
L 学術研究, 専門・技術サービス業 1)	
72 専門サービス業(他に分類されないもの) 2)	法律事務所, 特許事務所 / 公証人役場, 司法書士事務所, 土地家屋調査士事務所 / 行政書士事務所 / 公認会計士事務所, 税理士事務所 / 社会保険労務士事務所 / デザイン業 / 著述・芸術家業 / 経営コンサルタント業
73 広告業	広告業
74 技術サービス業(他に分類されないもの)	獣医業 / 土木建築サービス業 / 機械設計業 / 商品・非破壊検査業 / 計量証明業 / 写真業
M 宿泊業, 飲食サービス業	
75 宿泊業	旅館, ホテル / 簡易宿所 / 下宿業
76 飲食店	食堂, レストラン / 専門料理店 / そば・うどん店 / すし店 / 酒場, ビヤホール / バー, キャバレー, ナイトクラブ / 喫茶店
77 持ち帰り・配達飲食サービス業	持ち帰り飲食サービス業 / 配達飲食サービス業
N 生活関連サービス業, 娯楽業	
78 洗濯・理容・美容・浴場業	洗濯業 / 理容業 / 美容業 / 一般公衆浴場業
79 その他の生活関連サービス業 3)	旅行業 / 衣服裁縫修理業 / 物品預り業 / 火葬・墓地管理業 / 冠婚葬祭業
80 娯楽業	映画館 / 興行場, 興行団 / 競輪・競馬等の競走場, 競技団 / スポーツ施設提供業 / 公園, 遊園地 / 遊戯場
O 教育, 学習支援業 4)	
82 その他の教育, 学習支援業	
82a 社会教育, 職業・教育支援施設	社会教育 / 職業・教育支援施設
82b 学習塾, 教養・技能教授業	学習塾 / 教養・技能教授業
P 医療, 福祉	
83 医療業	病院 / 一般診療所 / 歯科診療所 / 助産・看護業 / 療術業
84 保健衛生 5)	健康相談施設
85 社会保険・社会福祉・介護事業 6)	児童福祉事業 / 老人福祉・介護事業 / 障害者福祉事業
R サービス業(他に分類されないもの) 7)	
88 廃棄物処理業	一般廃棄物処理業 / 産業廃棄物処理業
89 自動車整備業	自動車整備業
90 機械等修理業(別掲を除く)	機械修理業 / 電気機械器具修理業 / 表具業
91 職業紹介・労働者派遣業	職業紹介業 / 労働者派遣業
92 その他の事業サービス業	速記・ワープロ入力・複写業 / 建物サービス業 / 警備業
95 その他のサービス業	集会場 / と畜場

注 1) 「学術・開発研究機関」を除く。

注 2) 「純粋持株会社」を除く。

注 3) 「家事サービス業」を除く。

注 4) 「学校教育」を除く。

注 5) 「保健所」を除く。

注 6) 「社会保険事業団体」及び「福祉事務所」を除く。

注 7) 「政治・経済・文化団体」、「宗教」及び「外国公務」を除く。

[今後の公表予定]

公表予定日	速報	確報
平成29年11月30日（木）	平成29年9月分 平成29年7～9月期	平成29年6月分 平成29年4～6月期
12月28日（木）	平成29年10月分	平成29年7月分
平成30年1月31日（水）	平成29年11月分	平成29年8月分

〈内容に関する問合せ先〉



総務省統計局

統計調査部 経済統計課審査発表第一係

〒162-8668 東京都新宿区若松町19番1号

電話 : (03) 5273-1170

FAX : (03) 5273-1498

Eメール : e-shinsa@soumu.go.jp

・ホームページURL <http://www.stat.go.jp/data/mssi/index.htm>

・この冊子は、次のURLからダウンロードできます。

<http://www.stat.go.jp/data/mssi/kekka/index.htm>

サービス産業動向調査

検索

・政府統計の総合窓口（e-Stat） <http://www.e-stat.go.jp/>

【お願い】

- ・本調査の統計データを引用・転載する場合には、必ず、出典（「サービス産業動向調査結果」（総務省統計局））の表記をお願いします。
- ・サービス産業動向調査結果を引用・転載された場合はお手数ですが、使用目的及び掲載先を経済統計課審査発表第一係（e-shinsa@soumu.go.jp）まで御連絡ください。御連絡いただいた情報は、利用者の皆様に有用性の高い統計を提供するために利用させていただきます。御協力をお願いします。