

平成29年 1月31日

「サービス産業動向調査」
平成28年11月分結果（速報）

1. サービス産業の売上高等[※]

▶ 月間売上高は、28.6兆円。前年同月比1.5%の増加。

(10月の前年同月比(0.1%)に比べ、1.4ポイント上昇。)

- ・増加：「サービス業(他に分類されないもの)」、「学術研究, 専門・技術サービス業」など6産業
- ・減少：「生活関連サービス業, 娯楽業」、「教育, 学習支援業」など3産業

▶ 前年同月と比べた需要状況は、-0.8(需要状況DI)。

(10月の需要状況DI(-3.0)に比べ、2.2ポイント上昇。)

- ・「増加した」17.2%、「減少した」18.0%、「特段の変化はない」60.3%

2. サービス産業の事業従事者数^{※※}

▶ 事業従事者数は、2878万人。前年同月比0.6%の増加。

- ・増加：「情報通信業」、「学術研究, 専門・技術サービス業」など6産業
- ・減少：「生活関連サービス業, 娯楽業」、「宿泊業, 飲食サービス業」など3産業

※ 事業活動別の集計であり、ここで用いる「産業」は事業活動ごとに分類

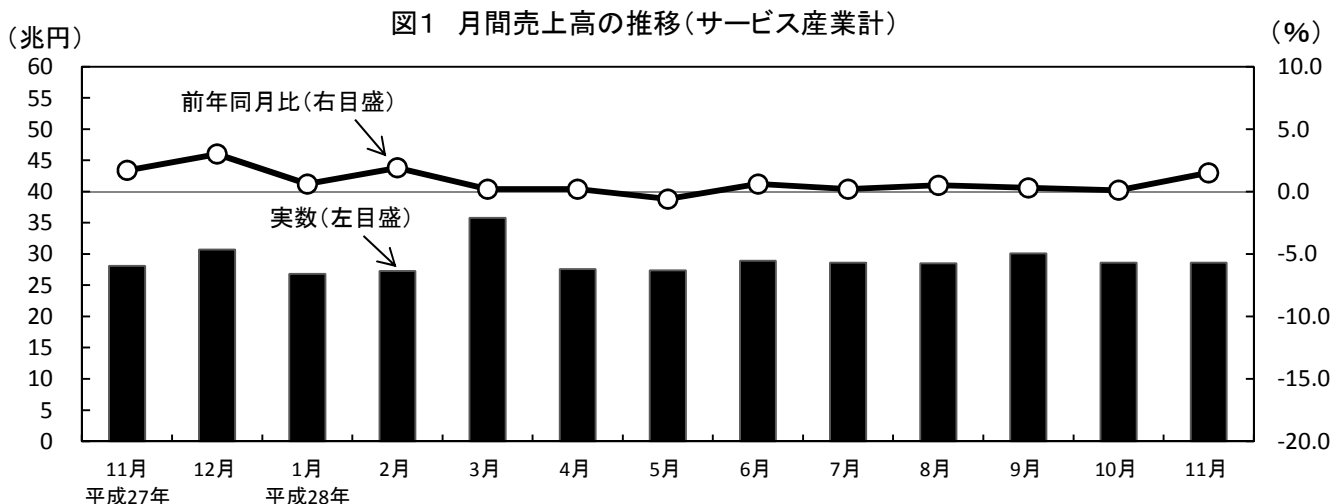
※※ 本調査の調査対象である事業所・企業等を単位とした集計であり、ここで用いる「産業」は主要な事業活動により分類
なお、平成27年1月から調査対象の一部を交替したため、27年の前年同月比については、この交替により生じた段差を調整した値(26年の実数を調整した値)で計算しています。

平成28年11月分結果の概要

1 サービス産業の売上高等(事業活動別の集計)

(1) 月間売上高の推移

11月の月間売上高は、28.6兆円。前年同月比1.5%の増加。



	平成27年		平成28年										
	11月	12月	1月	2月	3月	4月	5月	6月	7月	8月	9月	10月	11月
実数(兆円)	28.1	30.7	26.8	27.3	35.8	27.6	27.4	28.9	28.6	28.5	30.1	28.6	28.6
前年同月比(%)	1.7	3.0	0.6	1.9	0.2	0.2	-0.6	0.6	0.2	0.5	0.3	0.1	1.5
前年同月比の前月差(ポイント)	-1.0	1.3	-2.4	1.3	-1.7	0.0	-0.8	1.2	-0.4	0.3	-0.2	-0.2	1.4

(2) 産業別月間売上高

- ・増加：「サービス業（他に分類されないもの）」（3.0兆円、前年同月比5.4%増）、「学术研究，専門・技術サービス業」（2.4兆円、同5.2%増）など6産業
- ・減少：「生活関連サービス業，娯楽業」（3.5兆円、同7.5%減）、「教育，学習支援業」（0.3兆円、同1.2%減）など3産業

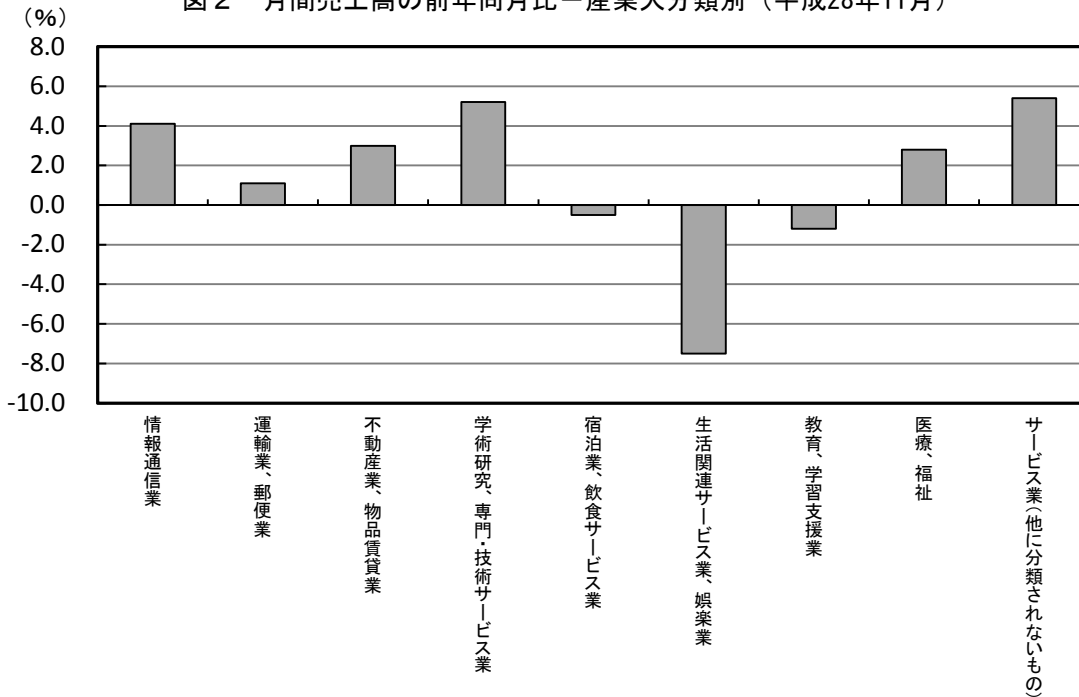
表1 月間売上高—産業大分類別（平成28年11月）

産業(大分類)	実数(百万円)	前年同月比(%)	寄与度(参考)
サービス産業計	28,559,585	1.5	1.5
情報通信業	4,685,609	4.1	0.65
運輸業，郵便業	5,260,932	1.1	0.20
不動産業，物品賃貸業	3,591,156	3.0	0.37
学术研究，専門・技術サービス業 1)	2,363,949	5.2	0.42
宿泊業，飲食サービス業	2,100,733	-0.5	-0.04
生活関連サービス業，娯楽業 2)	3,538,395	-7.5	-1.02
教育，学習支援業 3)	269,174	-1.2	-0.01
医療，福祉 4)	3,783,144	2.8	0.37
サービス業(他に分類されないもの) 5)	2,966,492	5.4	0.54

注1)「学術・開発研究機関」及び「純粋持株会社」を除く。注2)「家事サービス業」を除く。注3)「学校教育」を除く。

注4)「保健所」、「社会保険事業団体」及び「福祉事務所」を除く。注5)「政治・経済・文化団体」、「宗教」及び「外国公務」を除く。以下同じ。

図2 月間売上高の前年同月比—産業大分類別（平成28年11月）



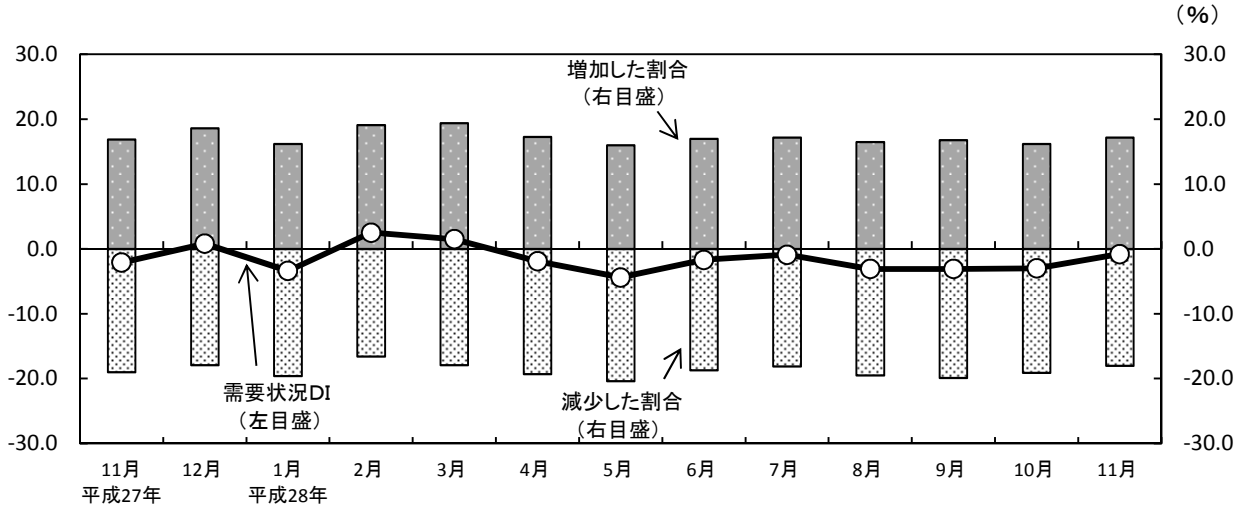
(3) 需要の状況

11月の需要状況DIは、-0.8。

前年同月と比べた需要の状況は、「増加した」が17.2%、「減少した」が18.0%、「特段の変化はない」が60.3%となり、「増加した」から「減少した」を減じた需要状況DIは-0.8となっている。

注) 需要の状況は、事業活動ごとに、主要なサービスの需要量（利用者数、契約数、取扱件数など）について、前年同月と比べた増減である。需要の状況が「増加した」、「減少した」、「特段の変化はない」及び「わからない」の4つの回答の構成比を作成し、「増加した」から「減少した」を減じたものを需要状況DIとしている。

図3 需要状況DI（前年同月と比べた需要の状況）の推移（サービス産業計）

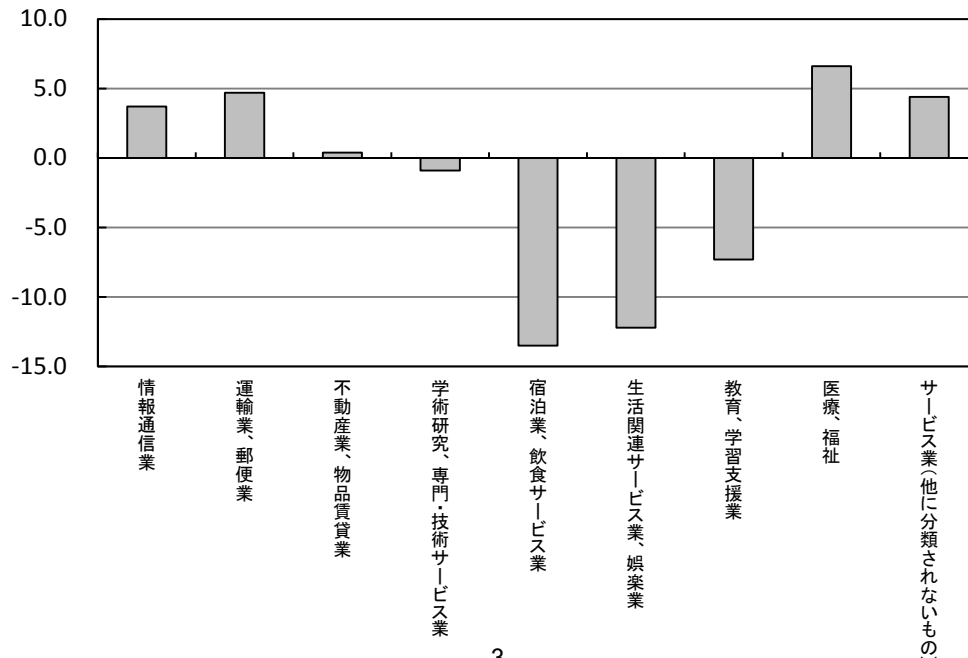


注) 減少した割合はマイナスで表章

表2 需要状況DI（前年同月と比べた需要の状況）－産業大分類別

産業(大分類)	需要状況DI	
	11月	10月(前月)
サービス産業計	-0.8	-3.0
情報通信業	3.7	0.7
運輸業, 郵便業	4.7	-4.7
不動産業, 物品賃貸業	0.4	0.1
学術研究, 専門・技術サービス業	-0.9	-0.6
宿泊業, 飲食サービス業	-13.5	-6.7
生活関連サービス業, 娯楽業	-12.2	-9.5
教育, 学習支援業	-7.3	-4.1
医療, 福祉	6.6	-6.8
サービス業(他に分類されないもの)	4.4	-0.1

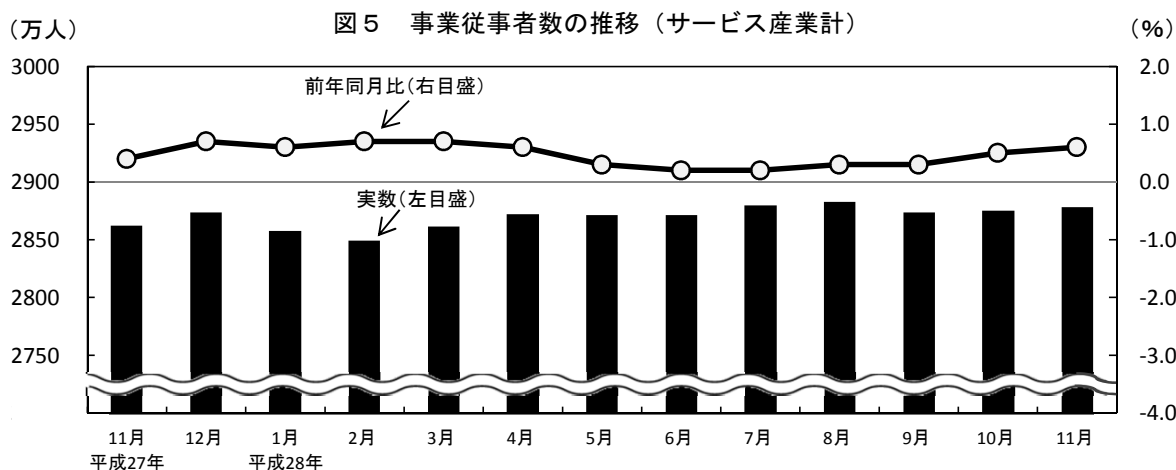
図4 需要状況DI（前年同月と比べた需要の状況）－産業大分類別（平成28年11月）



2 サービス産業の事業従事者数（事業所・企業等単位の集計）

(1) 事業従事者数の推移

11月の事業従事者数は、2878万人。前年同月比0.6%の増加。



	平成27年		平成28年										
	11月	12月	1月	2月	3月	4月	5月	6月	7月	8月	9月	10月	11月
実数(万人)	2862	2873	2857	2849	2861	2872	2871	2871	2879	2882	2873	2875	2878
前年同月比(%)	0.4	0.7	0.6	0.7	0.7	0.6	0.3	0.2	0.2	0.3	0.3	0.5	0.6
前年同月比の前月差(ポイント)	-0.3	0.3	-0.1	0.1	0.0	-0.1	-0.3	-0.1	0.0	0.1	0.0	0.2	0.1

(2) 産業別事業従事者数

- ・増加：「情報通信業」（201万人、前年同月比2.0%増）、「学術研究，専門・技術サービス業」（179万人、同1.8%増）など6産業
- ・減少：「生活関連サービス業，娯楽業」（260万人、同1.7%減）、「宿泊業，飲食サービス業」（550万人、同0.3%減）など3産業

表3 事業従事者数－産業大分類（平成28年11月）

産業(大分類)	実数(千人)	前年同月比(%)	寄与度(参考)
サービス産業計	28,784	0.6	0.6
情報通信業	2,007	2.0	0.14
運輸業，郵便業	3,917	0.6	0.08
不動産業，物品賃貸業	1,645	0.6	0.03
学術研究，専門・技術サービス業	1,788	1.8	0.11
宿泊業，飲食サービス業	5,496	-0.3	-0.05
生活関連サービス業，娯楽業	2,603	-1.7	-0.16
教育，学習支援業	984	-0.1	0.00
医療，福祉	6,848	1.2	0.28
サービス業(他に分類されないもの)	3,496	1.4	0.17

図6 事業従事者数の前年同月比－産業大分類（平成28年11月）

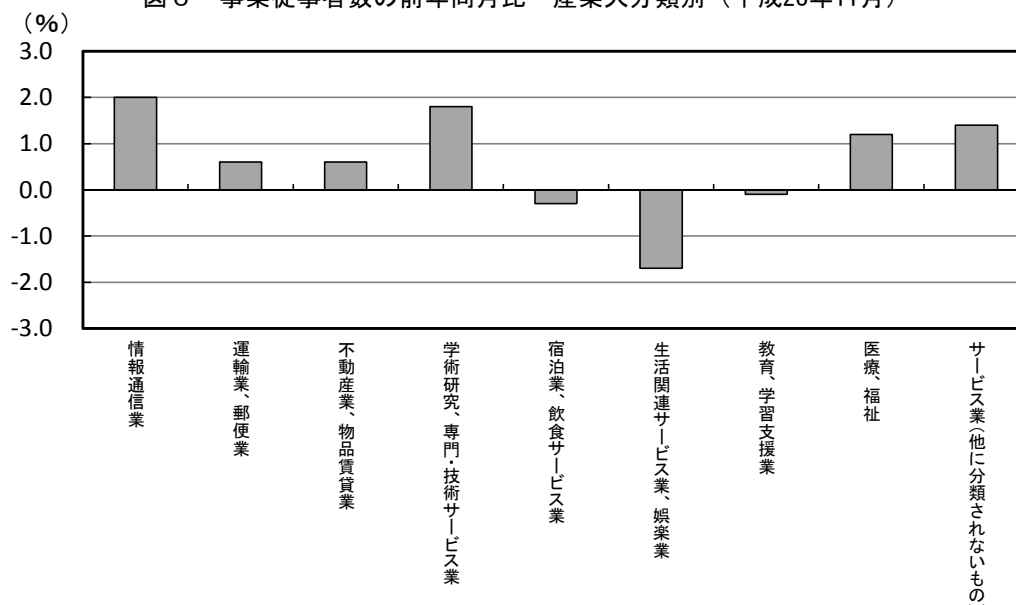


表4 月間売上高、需要の状況及び事業従事者数－産業中分類別（平成28年11月）

産業（中分類）	事業活動別の集計			事業所・企業等単位の集計	
	月間売上高		需要の状況	事業従事者数	
	実数（百万円）	前年同月比（%）	需要状況D I	実数（千人）	前年同月比（%）
サービス産業計	28,559,585	1.5	-0.8	28,784	0.6
情報通信業	4,685,609	4.1	3.7	2,007	2.0
通信業	1,833,537	3.8	5.6	246	-0.4
放送業	333,912	-0.3	-0.3	82	0.4
情報サービス業	1,718,144	7.1	6.6	1,290	2.0
インターネット附随サービス業	257,580	13.1	10.4	102	11.4
映像・音声・文字情報制作業	542,436	-4.4	-4.3	288	1.3
運輸業，郵便業	5,260,932	1.1	4.7	3,917	0.6
鉄道業	604,311	-1.2	7.5	261	-1.2
道路旅客運送業	276,519	2.0	-11.5	549	-3.3
道路貨物運送業	2,158,395	3.6	16.2	2,099	2.0
水運業	526,929	-8.1	-3.8	63	1.6
倉庫業	305,970	4.1	4.7	205	1.0
運輸に附帯するサービス業	938,674	3.0	11.2	431	-0.3
航空運輸業，郵便業（信書便事業を含む）	450,134	-2.4	-8.5	310	0.1
不動産業，物品賃貸業	3,591,156	3.0	0.4	1,645	0.6
不動産取引業	862,495	-2.3	0.3	343	-0.3
不動産賃貸業・管理業	1,619,902	6.1	-0.8	954	0.6
物品賃貸業	1,108,759	2.9	5.6	349	1.4
学術研究，専門・技術サービス業 ¹⁾	2,363,949	5.2	-0.9	1,788	1.8
専門サービス業（他に分類されないもの） ²⁾	579,949	3.0	-1.6	672	2.7
広告業	857,210	-1.3	-2.6	172	0.5
技術サービス業（他に分類されないもの）	926,790	13.8	0.2	945	1.3
宿泊業，飲食サービス業	2,100,733	-0.5	-13.5	5,496	-0.3
宿泊業	463,999	-2.4	-14.8	782	0.8
飲食店	1,432,424	-0.2	-15.0	4,250	-0.4
持ち帰り・配達飲食サービス業	204,311	1.1	-3.7	464	-0.6
生活関連サービス業，娯楽業	3,538,395	-7.5	-12.2	2,603	-1.7
洗濯・理容・美容・浴場業	379,092	0.2	-14.9	1,185	-0.8
その他の生活関連サービス業 ³⁾	812,122	-0.8	-10.7	466	-1.2
娯楽業	2,347,181	-10.7	-12.4	952	-3.1
教育，学習支援業 ⁴⁾	269,174	-1.2	-7.3	984	-0.1
うち社会教育，職業・教育支援施設	51,973	-0.8	-6.4	215	0.1
うち学習塾，教養・技能教授業	164,587	-2.2	-8.5	653	0.7
医療，福祉	3,783,144	2.8	6.6	6,848	1.2
医療業	2,973,255	3.0	7.7	3,934	1.2
保健衛生 ⁵⁾	48,792	10.3	-1.6	119	2.1
社会保険・社会福祉・介護事業 ⁶⁾	761,096	1.9	5.2	2,794	1.1
サービス業（他に分類されないもの） ⁷⁾	2,966,492	5.4	4.4	3,496	1.4
廃棄物処理業	370,550	18.3	5.3	350	1.2
自動車整備業	231,791	2.2	11.9	260	-0.6
機械等修理業（別掲を除く）	405,191	2.7	6.5	257	-0.1
職業紹介・労働者派遣業	503,073	8.9	10.8	323	3.0
その他の事業サービス業	1,415,923	2.6	1.5	2,250	1.6
その他のサービス業	39,964	1.9	1.8	56	2.8

注1) 「学術・開発研究機関」を除く。

注2) 「純粋持株会社」を除く。

注3) 「家事サービス業」を除く。

注4) 「学校教育」を除く。

注5) 「保健所」を除く。

注6) 「社会保険事業団体」及び「福祉事務所」を除く。

注7) 「政治・経済・文化団体」、「宗教」及び「外国公務」を除く。

統計表

- [時系列] 第1表 事業活動の産業（中分類）別売上高
第2表 事業所・企業等の産業（中分類）別事業従事者数
第3表 事業活動の産業（中分類）別需要状況D I
- [月次] 第1表 事業所・企業等の産業（中分類）別売上高、従業上の地位別事業従事者数（平成28年11月分）
第2表 事業活動の産業（中分類）別需要の状況（平成28年11月分）

【利用上の注意】

- 平成25年1月に調査内容を見直し、また、27年1月に調査対象の一部を交替したため、実数を直接時系列比較する際は注意する。
- 前年同月比の算出方法は、以下のとおりである。
$$\text{前年同月比（％）} = \{(\text{当年該当月値} - \text{前年該当月値}) / \text{前年該当月値}\} \times 100$$

ただし、平成27年の前年同月比は、時系列比較が可能となるよう、前年（26年）の該当月値の公表済みの産業ごとの値を調整して計算している。
- 本調査の結果は平成21年経済センサス-基礎調査の結果に合わせて復元推定している。
なお、集計期間内に調査票が回収できない事業所・企業等についても、経済センサスや客体の公開情報等を基に結果数値を推計している。
ただし、需要の状況については、復元推定せず、企業等は事業活動ごと、事業所は事業所ごとに回答を基に集計している。
- 本調査は標本調査であるため、売上高、事業従事者数等の結果数値には標本誤差が含まれている。
- 結果数値は表章単位未満を四捨五入（事業従事者数は百人未満を四捨五入）しているため、総数と内訳の合計とは必ずしも一致しない。
- 「p」が付された年月の結果数値は、速報値である。
- 四半期及び年は、それぞれ、当該3か月又は12か月の四捨五入前の月間数値の平均を四捨五入（事業従事者数は百人未満を四捨五入）しているため、各月の結果数値の平均とは必ずしも一致しない。

【用語の解説】

- 「売上高」：サービスの提供や物品の販売の対価として得られたもの（消費税等の間接税を含む。）で、仕入高や給与などの経費を差し引く前の金額である。
- 「事業従事者」：当該事業所・企業等で実際に働いている人（「出向又は派遣として他の企業などで働いている人」を含まず、「他の企業などから来て（出向又は派遣）この事業所・企業等で働いている人」を含む。）をいう。
- 「需要の状況」：事業所ごと又は企業等の事業活動ごとに、主要なサービスの需要量（利用者数、契約数、取扱件数など）について、前年同月と比べた増減である。需要の状況が「増加した」、「減少した」、「特段の変化はない」及び「わからない」の4つの回答の構成比を作成し、「増加した」から「減少した」を減じたものを需要状況D Iとしている。
- 「事業所・企業等の産業」：事業所においては当該事業所の事業活動により、また、企業等においては傘下事業所を含めた全体の主要な事業活動によりそれぞれ分類した、事業所・企業等を単位とした産業分類である。
- 「事業活動の産業」：事業所・企業等が行う事業活動を単位とした産業分類である。なお、事業所においては、単一の事業活動のみを行っているものとみなしている。

時系列 第1表 事業活動の産業

年 月	合計	サービス産業計	G					
			情報通信業	37 通信業	38 放送業	39 情報サービス業	40 インターネット 附随サービス業	41 映像・音声・ 文字情報制作業
実数(百万円)								
年平均								
平成25年	29,710,079	28,781,063	4,726,926	1,687,500	313,245	1,882,030	223,155	620,996
平成26年	30,251,275	29,399,346	4,894,672	1,733,589	327,444	1,993,312	224,835	615,492
平成27年	30,010,841	28,949,155	4,805,020	1,699,755	329,879	1,979,253	227,739	568,393
四半期平均								
平成27年	30,028,991	28,986,537	4,711,877	1,643,515	330,069	1,949,465	226,003	562,825
10～12月期	30,219,411	29,152,813	4,734,560	1,744,837	335,861	1,835,451	240,845	577,566
平成28年	31,254,136	29,967,357	5,449,250	1,784,124	338,639	2,478,329	261,330	586,828
1～3月期	29,047,624	27,950,972	4,506,835	1,652,679	325,441	1,744,623	240,864	543,228
4～6月期	30,209,959	29,044,879	4,793,451	1,670,579	333,735	2,007,701	251,475	529,961
7～9月期 p								
月次								
平成26年	29,571,666	28,768,556	4,684,607	1,810,707	328,762	1,711,571	223,938	609,630
11月	32,025,914	31,058,922	5,359,843	1,798,256	336,052	2,312,836	249,179	663,522
12月	27,512,267	26,641,607	4,332,439	1,698,832	323,566	1,587,020	204,997	518,025
平成27年	27,715,841	26,781,647	4,453,208	1,722,272	308,976	1,679,586	211,990	530,383
1月	37,413,191	35,745,399	7,371,132	1,926,860	367,169	4,092,152	264,941	720,010
2月	28,411,404	27,498,979	4,214,116	1,634,676	318,300	1,469,056	212,037	580,047
3月	28,496,408	27,564,721	4,126,452	1,624,648	322,604	1,464,409	213,211	501,580
4月	29,835,779	28,739,463	4,823,584	1,624,722	320,138	2,104,071	225,152	549,501
5月	29,594,496	28,593,791	4,290,528	1,602,524	336,252	1,582,559	217,290	551,903
6月	29,354,926	28,410,487	4,291,175	1,642,538	320,077	1,564,498	225,436	538,627
7月	31,137,550	29,955,333	5,553,927	1,685,483	333,879	2,701,337	235,282	597,947
8月	29,630,231	28,564,751	4,433,284	1,742,300	328,760	1,558,788	233,603	569,833
9月	29,128,815	28,145,642	4,501,718	1,767,054	334,841	1,604,630	227,694	567,498
10月	31,899,186	30,748,046	5,268,678	1,725,157	343,983	2,342,934	261,239	595,365
平成28年	27,836,249	26,790,379	4,427,368	1,740,837	330,421	1,610,864	229,585	515,661
1月	28,310,353	27,280,535	4,538,421	1,713,577	315,564	1,732,157	239,592	537,531
2月	37,615,804	35,831,157	7,381,961	1,897,957	369,931	4,091,966	314,813	707,293
3月	28,584,896	27,552,394	4,267,751	1,639,877	322,978	1,491,322	237,321	576,254
4月	28,469,220	27,386,093	4,311,287	1,665,505	328,513	1,572,715	232,896	511,658
5月	30,088,755	28,914,431	4,941,468	1,652,656	324,833	2,169,832	252,376	541,771
6月	29,754,563	28,644,571	4,380,527	1,663,765	336,521	1,621,388	245,307	513,547
7月	29,610,154	28,541,083	4,378,654	1,675,119	324,363	1,629,594	248,193	501,386
8月	31,345,200	30,057,047	5,671,015	1,726,405	339,583	2,759,333	267,511	578,183
9月 p	29,709,494	28,598,809	4,488,024	1,762,273	333,944	1,604,426	252,778	534,604
10月 p	29,679,677	28,559,585	4,685,609	1,833,537	333,912	1,718,144	257,580	542,436
11月 p								
(調整値) ※								
年平均								
平成26年	29,141,350	28,270,314	4,660,887	1,712,346	329,883	1,863,619	211,461	549,478
四半期平均								
平成26年	29,904,072	28,980,849	5,125,786	1,781,194	337,393	2,203,733	215,469	587,880
1～3月期	28,091,510	27,301,232	4,278,699	1,602,891	324,840	1,637,417	201,186	520,310
4～6月期	29,245,427	28,354,918	4,585,639	1,681,688	326,141	1,840,617	211,466	531,915
7～9月期	29,324,392	28,444,257	4,653,426	1,783,609	331,156	1,772,709	217,724	557,807
10～12月期								
月次								
平成26年	26,991,819	26,254,195	4,295,281	1,698,342	324,950	1,560,405	194,341	529,523
1月	26,841,718	26,039,949	4,377,285	1,668,688	315,990	1,661,572	201,132	538,097
2月	35,878,677	34,648,401	6,704,792	1,976,552	371,239	3,389,221	250,934	696,019
3月	27,522,700	26,798,387	4,084,188	1,605,164	319,747	1,443,829	195,712	530,459
4月	27,796,342	27,043,307	4,106,534	1,605,814	325,232	1,499,336	196,975	491,758
5月	28,955,490	28,062,001	4,645,375	1,597,695	329,543	1,969,086	210,871	538,712
6月	29,079,869	28,248,507	4,215,416	1,622,838	332,090	1,548,272	204,353	518,644
7月	28,506,091	27,675,329	4,173,781	1,642,335	315,928	1,516,460	208,303	502,938
8月	30,150,322	29,140,916	5,367,720	1,779,893	330,407	2,457,119	221,742	574,162
9月	28,635,624	27,802,865	4,395,580	1,786,087	323,703	1,555,567	208,199	536,821
10月	28,486,676	27,663,748	4,460,856	1,788,519	331,211	1,600,209	210,617	544,245
11月	30,850,877	29,866,156	5,103,840	1,776,221	338,555	2,162,353	234,357	592,357
12月								
前年比 (%)								
平成26年	1.8	2.1	3.5	2.7	4.5	5.9	0.8	-0.9
平成27年	3.0	2.4	3.1	-0.7	0.0	6.2	7.7	3.4
前年同期比 (%)								
平成27年	2.7	2.2	2.8	-2.3	1.2	5.9	6.9	5.8
10～12月期	3.1	2.5	1.7	-2.2	1.4	3.5	10.6	3.5
平成28年	1.2	0.8	1.2	0.1	1.6	1.0	15.0	-0.4
1～3月期	0.5	0.1	2.7	1.5	1.6	3.9	11.1	-0.1
4～6月期	0.6	0.2	1.7	1.6	1.1	3.0	11.3	-5.8
7～9月期 p								
前年同月比 (%) ※※								
平成27年	2.3	1.7	0.9	-1.2	1.1	0.3	8.1	4.3
11月	3.4	3.0	3.2	-2.9	1.6	8.4	11.5	0.5
12月	1.2	0.6	2.2	2.5	2.1	1.5	12.0	-0.5
平成28年	2.1	1.9	1.9	-0.5	2.1	3.1	13.0	1.3
1月	0.5	0.2	0.1	-1.5	0.8	0.0	18.8	-1.8
2月	0.6	0.2	1.3	0.3	1.5	1.5	11.9	-0.7
3月	-0.1	-0.6	4.5	2.5	1.8	7.4	9.2	2.0
4月	0.8	0.6	2.4	1.7	1.5	3.1	12.1	-1.4
5月	0.5	0.2	2.1	3.8	0.1	2.5	12.9	-6.9
6月	0.9	0.5	2.0	2.0	1.3	4.2	10.1	-6.9
7月	0.7	0.3	2.1	2.4	1.7	2.1	13.7	-3.3
8月 p	0.3	0.1	1.2	1.1	1.6	2.9	8.2	-6.2
9月 p	1.9	1.5	4.1	3.8	-0.3	7.1	13.1	-4.4
10月 p								
11月 p								

※ 平成27年1月に調査対象の一部を交替したため、時系列比較が可能となるよう、平成26年の実数を調整した値である。

※※ 平成27年1月に調査対象の一部を交替したため、時系列比較が可能となるよう、平成26年の実数を調整した値を用いて計算している。

(中分類) 別売上高 (1 / 3)

H 運輸業、郵便業	42 鉄道業	43 道路旅客運送業	44 道路貨物運送業	45 水運業	47 倉庫業	48 運輸に附帯する サービス業	4* 航空運輸業、 郵便業 (信書便事業 を含む)	年	月
								年平均	
4,979,672	602,203	267,345	1,904,109	538,119	319,809	951,657	396,430	平成25年	
5,127,790	617,100	265,663	1,952,476	573,628	323,680	991,972	403,271	平成26年	
5,235,026	645,229	264,239	2,060,731	613,387	290,635	938,428	422,377	平成27年	
								四半期平均	
5,311,079	664,641	273,646	2,065,272	638,595	295,539	926,997	446,390	平成27年	7～9月期
5,425,632	654,795	276,505	2,162,674	585,975	299,702	962,406	483,574	平成27年	10～12月期
5,046,080	631,638	253,683	2,001,295	530,403	288,869	921,609	418,582	平成28年	1～3月期
5,026,606	647,381	266,481	2,017,309	531,356	294,222	894,951	374,906	平成28年	4～6月期
5,290,517	679,859	276,562	2,089,721	551,802	297,760	942,295	452,517	平成28年	7～9月期 p
								月次	
5,126,286	597,708	273,939	1,966,438	575,129	327,913	975,399	409,760	平成26年	11月
5,552,020	634,216	280,616	2,059,842	600,939	346,281	1,115,216	514,910	平成26年	12月
4,807,178	601,853	236,196	1,862,253	606,608	264,770	828,585	406,914	平成27年	1月
4,706,707	561,768	223,639	1,905,268	573,524	268,583	838,413	335,512	平成27年	2月
5,793,146	716,844	270,132	2,200,820	667,125	296,387	1,196,729	445,109	平成27年	3月
5,180,509	679,290	262,448	2,097,131	604,150	294,775	907,201	335,515	平成27年	4月
5,014,110	627,251	263,637	1,934,903	623,646	284,049	921,612	359,013	平成27年	5月
5,108,528	597,437	264,368	2,044,562	611,877	293,327	900,386	396,570	平成27年	6月
5,414,480	652,651	274,667	2,170,293	639,800	300,599	926,944	449,524	平成27年	7月
5,194,303	660,035	278,540	1,963,724	651,734	285,628	902,129	452,512	平成27年	8月
5,324,454	681,235	267,731	2,061,798	624,250	300,391	951,917	437,133	平成27年	9月
5,513,710	674,039	283,832	2,161,425	614,115	296,862	1,023,613	459,823	平成27年	10月
5,205,732	611,362	271,130	2,083,613	573,357	293,832	911,405	461,034	平成27年	11月
5,557,454	678,984	274,553	2,242,983	570,452	308,413	952,202	529,866	平成27年	12月
4,724,798	615,472	247,605	1,808,217	517,180	274,128	820,875	441,321	平成28年	1月
4,771,757	574,400	236,101	1,946,946	512,479	284,277	855,480	362,074	平成28年	2月
5,641,684	705,043	277,344	2,248,722	561,550	308,203	1,088,472	452,350	平成28年	3月
5,105,390	687,853	266,333	2,067,738	523,118	296,804	912,476	351,068	平成28年	4月
4,896,225	641,277	263,468	1,928,892	539,558	286,059	869,478	367,493	平成28年	5月
5,078,204	613,012	269,643	2,055,297	531,392	299,804	902,899	406,157	平成28年	6月
5,322,187	665,895	277,650	2,149,135	555,150	297,244	922,032	455,081	平成28年	7月
5,240,589	660,953	275,725	2,030,768	565,910	293,280	949,014	464,940	平成28年	8月
5,299,875	692,161	275,210	2,101,363	530,795	302,691	957,791	439,864	平成28年	9月 p
5,396,068	691,883	287,465	2,139,267	563,702	300,242	950,679	462,830	平成28年	10月 p
5,260,932	604,311	276,519	2,158,395	526,929	305,970	938,674	450,134	平成28年	11月 p
								(調整値) *	
								年平均	
5,095,907	617,271	251,828	2,057,543	593,205	278,371	899,896	403,703	平成26年	
								四半期平均	
4,973,891	635,270	237,612	2,020,397	580,169	268,546	861,631	379,359	平成26年	1～3月期
4,933,017	580,749	249,449	2,021,118	585,381	273,240	866,545	363,633	平成26年	4～6月期
5,181,822	630,346	256,447	2,056,020	605,438	280,963	933,538	421,750	平成26年	7～9月期
5,294,899	622,721	263,801	2,132,637	601,835	290,737	937,867	450,072	平成26年	10～12月期
								月次	
4,735,996	592,761	229,208	1,889,544	592,095	255,785	794,687	392,625	平成26年	1月
4,597,058	547,226	220,292	1,942,901	530,570	261,773	776,684	329,424	平成26年	2月
5,588,618	765,824	263,338	2,228,744	617,841	288,083	1,013,523	416,029	平成26年	3月
4,948,581	593,097	245,259	2,070,764	573,306	274,128	859,437	342,717	平成26年	4月
4,869,464	590,791	250,466	1,959,625	601,634	270,301	843,150	360,410	平成26年	5月
4,981,008	558,362	252,623	2,032,966	581,202	275,291	897,048	387,772	平成26年	6月
5,379,392	618,385	256,507	2,168,545	607,945	284,318	1,018,058	426,181	平成26年	7月
4,972,632	624,978	259,205	1,921,008	610,635	272,100	864,773	422,906	平成26年	8月
5,193,442	647,676	253,629	2,078,508	597,731	286,469	917,783	416,160	平成26年	9月
5,272,786	635,895	265,731	2,154,969	589,299	292,389	917,038	424,557	平成26年	10月
5,094,413	597,874	259,673	2,072,256	594,757	282,012	884,861	410,199	平成26年	11月
5,517,500	634,392	266,003	2,170,686	621,448	297,809	1,011,700	515,462	平成26年	12月
								前年比 (%)	
3.0	2.5	-0.6	2.5	6.6	1.2	4.2	1.7	平成26年	
2.7	4.5	4.9	0.2	3.4	4.4	4.3	4.6	平成27年	
								前年同期比 (%)	
2.5	5.4	6.7	0.4	5.5	5.2	-0.7	5.8	平成27年	7～9月期
2.5	5.2	4.8	1.4	-2.6	3.1	2.6	7.4	平成27年	10～12月期
-1.1	0.8	4.3	0.6	-13.9	4.4	-3.5	5.7	平成28年	1～3月期
-1.5	2.0	1.1	-0.4	-13.4	1.2	-1.6	3.1	平成28年	4～6月期
-0.4	2.3	1.1	1.2	-13.6	0.8	1.7	1.4	平成28年	7～9月期 p
								前年同月比 (%) **	
2.2	2.3	4.4	0.5	-3.6	4.2	3.0	12.4	平成27年	11月
0.7	7.0	3.2	3.3	-8.2	3.6	-5.9	2.8	平成27年	12月
-1.7	2.3	4.8	-2.9	-14.7	3.5	-0.9	8.5	平成28年	1月
1.4	2.2	5.6	2.2	-10.6	5.8	2.0	7.9	平成28年	2月
-2.6	-1.6	2.7	2.2	-15.8	4.0	-9.0	1.6	平成28年	3月
-1.5	1.3	1.5	-1.4	-13.4	0.7	0.6	4.6	平成28年	4月
-2.4	2.2	-0.1	-0.3	-13.5	0.7	-5.7	2.4	平成28年	5月
-0.6	2.6	2.0	0.5	-13.2	2.2	0.3	2.4	平成28年	6月
-1.7	2.0	1.1	-1.0	-13.2	-1.1	-0.5	1.2	平成28年	7月
0.9	0.1	-1.0	3.4	-13.2	2.7	5.2	2.7	平成28年	8月
-0.5	1.6	2.8	1.9	-15.0	0.8	0.6	0.6	平成28年	9月 p
-2.1	2.6	1.3	-1.0	-8.2	1.1	-7.1	0.7	平成28年	10月 p
1.1	-1.2	2.0	3.6	-8.1	4.1	3.0	-2.4	平成28年	11月 p

時系列 第1表 事業活動の産業

年	月	K 不動産業、 物品賃貸業				L 学術研究、 専門・技術 サービス業 1)			
		68 不動産取引業	69 不動産賃貸業 ・管理業	70 物品賃貸業		72 専門 サービス業 (他に分類さ れないもの) 2)	73 広告業	74 技術 サービス業 (他に分類さ れないもの)	
実数(百万円)									
年平均									
	平成25年	3,799,347	1,207,882	1,520,880	1,070,584	2,199,795	517,360	757,187	925,249
	平成26年	3,939,521	1,299,534	1,522,894	1,117,093	2,301,792	526,015	788,137	987,640
	平成27年	3,659,691	1,040,186	1,549,934	1,069,571	2,459,263	601,600	828,371	1,029,292
四半期平均									
	平成27年								
	7～9月期	3,659,696	1,034,572	1,552,144	1,072,980	2,335,353	579,209	790,345	965,800
	10～12月期	3,556,905	897,592	1,559,572	1,099,741	2,419,025	587,525	872,130	959,370
	平成28年								
	1～3月期	3,975,567	1,268,554	1,604,154	1,102,859	2,880,446	684,835	945,490	1,250,121
	4～6月期	3,575,327	957,645	1,604,074	1,013,607	2,395,218	606,064	812,177	976,976
	7～9月期 p	3,715,093	1,004,164	1,637,132	1,073,797	2,443,691	608,496	831,196	1,003,999
月次									
	平成26年								
	11月	3,772,492	1,125,689	1,508,588	1,138,214	2,093,471	483,526	795,782	814,163
	12月	3,970,120	1,265,633	1,544,766	1,159,721	2,586,709	575,571	861,007	1,150,131
	平成27年								
	1月	3,272,361	690,303	1,529,920	1,052,139	2,042,113	531,991	750,825	759,298
	2月	3,564,142	977,475	1,520,006	1,066,662	2,254,585	595,809	763,058	895,717
	3月	4,884,364	2,121,520	1,583,159	1,179,685	4,074,424	886,331	1,157,637	2,030,456
	4月	3,490,556	925,648	1,549,239	1,015,669	2,208,948	560,675	770,174	878,099
	5月	3,428,959	909,675	1,535,834	983,450	2,111,370	566,656	708,584	836,130
	6月	3,626,106	1,061,116	1,545,904	1,019,086	2,556,579	577,536	802,746	1,176,297
	7月	3,636,046	1,017,780	1,559,399	1,058,868	2,263,073	582,425	782,574	898,075
	8月	3,628,420	1,034,964	1,544,675	1,048,780	2,070,415	529,740	743,977	796,698
	9月	3,714,622	1,050,973	1,552,358	1,111,292	2,672,571	625,460	844,485	1,202,626
	10月	3,392,378	736,004	1,549,928	1,106,446	2,177,660	563,596	819,471	794,592
	11月	3,487,525	882,626	1,526,968	1,077,931	2,246,104	563,265	868,504	814,335
	12月	3,790,812	1,074,145	1,601,819	1,114,847	2,833,310	635,713	928,414	1,269,183
	平成28年								
	1月	3,335,417	714,273	1,567,955	1,053,189	2,139,164	536,337	831,611	771,216
	2月	3,645,178	984,079	1,600,283	1,060,816	2,253,729	582,990	791,430	879,309
	3月	4,946,105	2,107,309	1,644,226	1,194,571	4,248,445	935,177	1,213,430	2,099,838
	4月	3,594,378	963,023	1,612,516	1,018,838	2,277,751	598,632	818,096	861,022
	5月	3,425,195	842,008	1,587,394	995,793	2,170,913	578,568	758,620	833,725
	6月	3,706,408	1,067,905	1,612,313	1,026,190	2,736,990	640,993	859,815	1,236,182
	7月	3,688,190	990,868	1,625,283	1,072,040	2,320,426	598,935	850,052	871,438
	8月	3,724,939	1,025,503	1,636,970	1,062,466	2,189,636	576,670	752,348	860,618
	9月 p	3,749,272	1,025,026	1,618,103	1,106,143	2,808,935	653,695	884,463	1,270,776
	10月 p	3,458,228	727,691	1,632,698	1,097,839	2,278,796	588,171	843,282	847,342
	11月 p	3,591,156	862,495	1,619,902	1,108,759	2,363,949	579,949	857,210	926,790
(調整値)※									
年平均									
	平成26年	3,614,082	1,040,200	1,519,998	1,047,297	2,302,600	555,547	809,993	940,168
四半期平均									
	平成26年								
	1～3月期	3,888,031	1,238,443	1,523,158	1,092,094	2,573,872	589,545	878,630	1,104,091
	4～6月期	3,476,255	985,087	1,505,197	984,899	2,181,428	530,975	754,628	898,289
	7～9月期	3,611,321	1,039,671	1,526,781	1,038,724	2,199,810	549,925	775,258	879,593
	10～12月期	3,480,723	897,598	1,524,858	1,073,470	2,255,290	551,740	831,454	878,700
月次									
	平成26年								
	1月	3,219,169	736,116	1,471,558	1,045,379	1,893,866	471,389	742,246	689,821
	2月	3,459,884	963,817	1,454,300	1,040,889	2,088,870	498,150	763,692	831,402
	3月	4,985,039	2,015,397	1,643,614	1,190,016	3,738,880	799,095	1,129,952	1,791,051
	4月	3,401,718	906,306	1,510,908	995,636	2,176,057	548,588	735,448	895,069
	5月	3,432,363	961,995	1,493,243	978,319	1,993,440	492,654	720,496	785,554
	6月	3,594,686	1,086,961	1,511,440	980,743	2,374,786	551,683	807,939	1,014,244
	7月	3,620,712	1,058,282	1,531,102	1,022,463	2,211,192	562,240	794,790	861,233
	8月	3,579,758	1,043,577	1,518,882	1,009,312	1,948,762	494,836	701,650	758,529
	9月	3,633,494	1,017,153	1,530,358	1,084,397	2,439,476	592,699	829,334	1,019,019
	10月	3,339,164	778,682	1,527,026	1,066,048	2,084,047	536,665	791,627	766,222
	11月	3,460,851	901,047	1,505,719	1,067,098	2,094,206	510,672	817,850	775,030
	12月	3,642,154	1,013,064	1,541,828	1,087,261	2,587,617	607,885	884,884	1,094,849
前年比(%)									
	平成26年	3.7	7.6	0.1	4.3	4.6	1.7	4.1	6.7
	平成27年	1.3	0.0	2.0	2.1	6.8	8.3	2.3	9.5
前年同期比(%)									
	平成27年								
	7～9月期	1.3	-0.5	1.7	3.3	6.2	5.3	1.9	9.8
	10～12月期	2.2	0.0	2.3	2.4	7.3	6.5	4.9	9.2
	平成28年								
	1～3月期	1.8	0.4	3.9	0.3	3.2	2.0	6.2	1.8
	4～6月期	1.7	-0.8	3.9	0.7	4.5	6.6	6.8	1.4
	7～9月期 p	1.5	-2.9	5.5	0.1	4.6	5.1	5.2	4.0
前年同月比(%)※※									
	平成27年								
	11月	0.8	-2.0	1.4	1.0	7.3	10.3	6.2	5.1
	12月	4.1	6.0	3.9	2.5	9.5	4.6	4.9	15.9
	平成28年								
	1月	1.9	3.5	2.5	0.1	4.8	0.8	10.8	1.6
	2月	2.3	0.7	5.3	-0.5	0.0	-2.2	3.7	-1.8
	3月	1.3	-0.7	3.9	1.3	4.3	5.5	4.8	3.4
	4月	3.0	4.0	4.1	0.3	3.1	6.8	6.2	-1.9
	5月	-0.1	-7.4	3.4	1.3	2.8	2.1	7.1	-0.3
	6月	2.2	0.6	4.3	0.7	7.1	11.0	7.1	5.1
	7月	1.4	-2.6	4.2	1.2	2.5	2.8	8.6	-3.0
	8月	2.7	-0.9	6.0	1.3	5.8	8.9	1.1	8.0
	9月 p	0.9	-2.5	4.2	-0.5	5.1	4.5	4.7	5.7
	10月 p	1.9	-1.1	5.3	-0.8	4.6	4.4	2.9	6.6
	11月 p	3.0	-2.3	6.1	2.9	5.2	3.0	-1.3	13.8

※ 平成27年1月に調査対象の一部を交替したため、時系列比較が可能となるよう、平成26年の実数を調整した値である。

※※ 平成27年1月に調査対象の一部を交替したため、時系列比較が可能となるよう、平成26年の実数を調整した値を用いて計算している。

1)「学術・開発研究機関」を除く。 2)「純粋持株会社」を除く。 3)「家事サービス業」を除く。

(中分類) 別売上高 (2/3)

M 宿泊業、 飲食サービス業				N 生活関連 サービス業、 娯楽業				年	月
75 宿泊業	76 飲食店	77 持ち帰り・配達 飲食サービス業	78 洗濯・理容・ 美容・浴場業	79 その他の 生活関連 サービス業 3)	80 娯楽業				
								実数 (百万円)	
								年平均	
2,263,466	485,049	1,581,677	196,741	3,921,939	450,691	719,419	2,751,830	平成25年	
2,279,954	487,746	1,594,964	197,243	3,854,955	432,232	763,907	2,658,816	平成26年	
2,129,911	443,962	1,485,189	200,761	3,944,037	397,426	732,130	2,814,481	平成27年	
								四半期平均	
2,238,172	521,814	1,526,262	190,095	3,997,713	398,339	759,295	2,840,080	平成27年	
2,211,509	467,010	1,531,961	212,538	3,917,804	404,353	794,788	2,718,663	7～9月期	
2,054,492	412,892	1,438,614	202,986	3,635,494	365,068	664,096	2,606,331	10～12月期	
2,080,933	416,996	1,460,886	203,052	3,663,601	412,686	661,784	2,589,132	平成28年	
2,251,061	534,734	1,525,244	191,083	3,674,339	392,842	744,070	2,537,427	1～3月期	
								7～9月期 p	
								4～6月期	
								7～9月期 p	
								月次	
2,304,167	523,290	1,585,465	195,412	3,827,618	416,023	864,147	2,547,448	平成26年	
2,460,625	471,133	1,774,348	215,143	3,882,419	460,271	785,512	2,636,636	11月	
1,981,985	363,915	1,416,309	201,761	3,885,551	349,011	598,061	2,938,479	12月	
1,826,654	337,503	1,297,280	191,872	3,641,765	348,742	655,375	2,637,648	平成27年	
2,196,987	441,928	1,548,782	206,277	4,130,771	409,785	798,700	2,922,286	1月	
2,024,755	378,816	1,451,647	194,292	3,888,010	425,584	635,636	2,826,790	2月	
2,209,813	475,203	1,529,994	204,616	4,192,760	430,050	725,551	3,037,159	3月	
1,969,696	363,706	1,403,581	202,409	3,843,037	397,868	709,991	2,735,177	4月	
2,178,998	457,388	1,522,545	199,065	3,946,930	406,334	735,460	2,805,137	5月	
2,458,225	651,904	1,628,708	177,612	4,181,730	402,700	759,606	3,019,424	6月	
2,077,291	456,148	1,427,534	193,608	3,864,478	385,982	782,819	2,695,678	7月	
2,172,378	488,665	1,475,854	207,859	3,987,699	402,508	830,597	2,754,594	8月	
2,112,335	475,288	1,435,024	202,022	3,825,799	378,317	819,061	2,628,421	9月	
2,349,815	437,076	1,685,005	227,733	3,939,913	432,234	734,704	2,772,975	10月	
2,047,793	395,709	1,452,385	199,699	3,665,403	341,189	584,130	2,740,085	11月	
1,901,677	380,336	1,321,927	199,414	3,414,161	348,983	643,168	2,422,010	平成28年	
2,214,005	462,630	1,541,531	209,845	3,826,919	405,031	764,989	2,656,898	1月	
2,062,157	409,253	1,456,385	196,518	3,623,403	419,580	628,771	2,575,053	2月	
2,168,868	459,350	1,505,022	204,496	3,818,760	418,141	672,826	2,727,793	3月	
2,011,774	382,384	1,421,250	208,140	3,548,640	400,336	683,754	2,464,550	4月	
2,267,876	495,058	1,565,851	206,967	3,766,414	412,734	724,742	2,628,938	5月	
2,445,045	668,436	1,594,331	182,279	3,755,761	392,793	755,239	2,607,729	6月	
2,018,005	429,755	1,391,021	197,229	3,542,121	374,892	768,971	2,398,258	7月	
2,191,702	502,167	1,481,705	207,830	3,797,091	400,868	827,866	2,568,357	8月	
2,100,733	463,999	1,432,424	204,311	3,538,395	379,092	812,122	2,347,181	9月 p	
								10月 p	
								11月 p	
								(調整値) *	
								年平均	
2,083,687	433,752	1,448,674	200,066	4,031,578	399,081	729,308	2,909,668	平成26年	
								四半期平均	
1,972,182	380,302	1,394,519	197,753	3,975,380	380,448	675,045	2,935,148	平成26年	
2,050,656	406,376	1,443,115	200,839	4,053,828	418,274	694,777	2,949,785	1～3月期	
2,172,880	498,888	1,475,112	195,239	4,075,900	395,606	753,833	2,932,054	4～6月期	
2,139,029	449,441	1,481,951	206,431	4,021,202	401,997	793,578	2,821,685	7～9月期	
								10～12月期	
								月次	
1,983,187	370,483	1,414,812	198,502	3,957,249	355,629	588,613	3,044,667	平成26年	
1,748,342	336,061	1,224,988	189,105	3,628,447	343,059	647,962	2,647,476	1月	
2,185,017	434,360	1,543,756	205,651	4,340,444	442,657	788,560	3,113,301	2月	
2,019,339	383,386	1,439,435	196,413	3,942,080	411,016	641,326	2,902,721	3月	
2,144,444	442,847	1,494,988	205,404	4,202,271	426,420	714,981	3,072,301	4月	
1,988,184	392,893	1,394,922	200,701	4,017,130	417,387	728,020	2,874,331	5月	
2,117,773	450,586	1,463,698	201,919	4,045,721	413,385	748,882	2,885,078	6月	
2,371,192	604,928	1,569,643	188,823	4,312,747	396,477	763,898	3,167,324	7月	
2,029,677	441,151	1,391,996	194,979	3,869,233	376,957	748,719	2,743,763	8月	
2,062,466	463,983	1,394,201	202,865	4,000,320	396,906	805,794	2,791,866	9月	
2,105,816	465,361	1,440,046	198,208	4,002,988	384,115	825,008	2,787,793	10月	
2,248,805	418,978	1,611,605	218,222	4,060,300	424,970	749,935	2,885,396	11月	
								12月	
								前年比 (%)	
0.7	0.6	0.8	0.3	-1.7	-4.1	6.2	-3.4	平成26年	
2.2	2.4	2.5	0.3	-2.2	-0.4	0.4	-3.3	平成27年	
								前年同期比 (%)	
3.0	4.6	3.5	-2.6	-1.9	0.7	0.7	-3.1	平成27年	
3.4	3.9	3.4	3.0	-2.6	0.6	0.2	-3.7	7～9月期	
2.6	8.3	1.3	1.5	-6.4	-1.1	-2.9	-8.0	10～12月期	
0.6	2.7	-0.1	1.3	-7.8	-1.2	-4.1	-9.7	平成28年	
0.6	2.5	-0.1	0.5	-8.1	-1.4	-2.0	-10.7	1～3月期	
								4～6月期	
								7～9月期 p	
								前年同月比 (%) **	
0.3	2.1	-0.3	1.9	-4.4	-1.5	-0.7	-5.7	平成27年	
4.5	4.3	4.6	4.4	-3.0	1.7	-2.0	-3.9	11月	
3.3	8.7	2.5	-1.0	-5.7	-2.2	-2.3	-6.8	12月	
4.1	12.7	1.9	3.9	-6.2	0.1	-1.9	-8.2	平成28年	
0.8	4.7	-0.5	1.7	-7.4	-1.2	-4.2	-9.1	1月	
1.8	8.0	0.3	1.1	-6.8	-1.4	-1.1	-8.9	2月	
-1.9	-3.3	-1.6	-0.1	-8.9	-2.8	-7.3	-10.2	3月	
2.1	5.1	1.3	2.8	-7.7	0.6	-3.7	-9.9	4月	
4.1	8.2	2.8	4.0	-4.6	1.6	-1.5	-6.3	5月	
-0.5	2.5	-2.1	2.6	-10.2	-2.5	-0.6	-13.6	6月	
-2.9	-5.8	-2.6	1.9	-8.3	-2.9	-1.8	-11.0	7月	
0.9	2.8	0.4	0.0	-4.8	-0.4	-0.3	-6.8	8月	
-0.5	-2.4	-0.2	1.1	-7.5	0.2	-0.8	-10.7	9月 p	
								10月 p	
								11月 p	

時系列 第1表 事業活動の産業

年	月	O 教育, 学習支援業 4)				P 医療, 福祉			
		82 その他の 教育, 学習 支援業	82a うち社会教育, 職業・教育 支援施設	82b うち学習塾, 教養・技能 教授業	83 医療業	84 保健衛生 5)	85 社会保険・ 社会福祉・ 介護事業 6)		
実数 (百万円)									
年平均									
	平成25年	299,599	299,599	53,507	194,477	3,675,388	2,871,708	46,650	757,030
	平成26年	286,850	286,850	53,567	181,974	3,735,077	2,903,576	49,062	782,439
	平成27年	273,757	273,757	51,070	168,603	3,640,561	2,862,716	38,889	738,957
四半期平均									
	平成27年								
	7～9月期	285,355	285,355	55,975	179,316	3,651,035	2,856,860	43,768	750,406
	10～12月期	280,668	280,668	48,457	177,017	3,751,604	2,948,840	43,184	759,580
	平成28年								
	1～3月期	277,044	277,044	44,079	171,562	3,749,453	2,965,478	34,528	749,447
	4～6月期	253,532	253,532	53,208	154,299	3,691,400	2,899,150	37,756	754,495
	7～9月期 p	282,018	282,018	57,490	175,528	3,728,280	2,916,272	45,440	766,568
月次									
	平成26年								
	11月	283,516	283,516	57,115	176,480	3,690,630	2,860,739	53,628	776,263
	12月	306,371	306,371	43,882	202,812	3,846,977	3,017,753	44,090	785,134
	平成27年								
	1月	273,417	273,417	37,624	175,810	3,489,201	2,759,864	32,002	697,334
	2月	261,785	261,785	39,729	151,781	3,405,938	2,691,817	29,000	685,121
	3月	279,820	279,820	61,516	164,986	3,749,888	2,969,673	32,540	747,675
	4月	264,175	264,175	52,377	157,656	3,561,355	2,820,471	31,192	709,692
	5月	252,379	252,379	55,672	148,406	3,567,897	2,783,825	35,434	748,638
	6月	255,433	255,433	52,629	155,593	3,704,541	2,909,837	45,645	749,059
	7月	282,191	282,191	51,623	178,170	3,748,621	2,936,222	49,851	762,547
	8月	303,497	303,497	58,954	189,208	3,609,304	2,820,391	38,791	750,121
	9月	270,378	270,378	57,347	170,569	3,595,180	2,813,967	42,663	738,551
	10月	265,309	265,309	51,846	164,803	3,809,138	2,991,900	47,922	769,316
	11月	272,431	272,431	52,385	168,375	3,678,658	2,887,340	44,218	747,100
	12月	304,265	304,265	41,139	197,875	3,767,017	2,967,280	37,414	762,324
	平成28年								
	1月	270,014	270,014	33,532	179,978	3,616,327	2,836,684	33,735	745,908
	2月	274,839	274,839	40,363	162,710	3,689,399	2,928,781	32,333	728,285
	3月	286,279	286,279	58,342	171,998	3,942,634	3,130,967	37,517	774,149
	4月	269,152	269,152	55,076	160,339	3,648,395	2,881,766	31,181	735,448
	5月	247,235	247,235	53,051	150,440	3,657,763	2,855,638	34,512	767,612
	6月	244,210	244,210	51,497	152,117	3,768,043	2,960,045	47,574	760,424
	7月	270,806	270,806	51,833	171,807	3,757,387	2,941,444	48,945	766,997
	8月	305,559	305,559	60,170	189,495	3,739,556	2,926,677	44,138	768,741
	9月 p	274,799	274,799	58,903	169,312	3,690,284	2,883,386	46,342	760,557
	10月 p	262,856	262,856	54,655	161,420	3,785,760	2,962,910	48,566	774,285
	11月 p	269,174	269,174	51,973	164,587	3,783,144	2,973,255	48,792	761,096
(調整値) *									
年平均									
	平成26年	277,153	277,153	53,336	167,500	3,522,494	2,756,618	40,760	723,886
四半期平均									
	平成26年								
	1～3月期	283,982	283,982	46,470	170,793	3,455,475	2,717,366	31,285	706,942
	4～6月期	255,937	255,937	55,017	154,760	3,500,890	2,738,528	41,045	720,004
	7～9月期	290,322	290,322	60,252	173,528	3,538,047	2,760,733	46,504	728,738
	10～12月期	278,371	278,371	51,603	170,922	3,595,565	2,809,843	44,209	739,862
月次									
	平成26年								
	1月	276,548	276,548	39,079	176,968	3,443,905	2,686,074	29,880	727,652
	2月	269,136	269,136	41,426	157,441	3,305,790	2,607,636	30,400	668,016
	3月	306,261	306,261	58,907	177,972	3,616,728	2,858,388	33,576	725,156
	4月	255,963	255,963	51,206	157,793	3,483,034	2,730,825	36,041	715,567
	5月	255,424	255,424	62,340	148,468	3,515,754	2,741,580	39,230	733,632
	6月	256,425	256,425	51,506	158,020	3,503,883	2,743,178	47,864	710,815
	7月	286,758	286,758	51,718	180,661	3,642,935	2,833,250	49,137	758,032
	8月	306,200	306,200	72,049	172,281	3,457,607	2,702,352	42,744	710,904
	9月	278,009	278,009	56,990	167,639	3,513,599	2,746,597	47,629	717,277
	10月	265,167	265,167	54,249	163,640	3,678,094	2,848,565	51,442	775,034
	11月	273,932	273,932	56,868	162,443	3,480,577	2,715,949	44,554	718,172
	12月	296,014	296,014	43,693	186,681	3,628,025	2,865,016	36,630	726,379
前年比 (%)									
	平成26年	-4.3	-4.3	0.1	-6.4	1.6	1.1	5.2	3.4
	平成27年	-1.2	-1.2	-4.2	0.7	3.4	3.8	-4.6	2.1
前年同期比 (%)									
	平成27年								
	7～9月期	-1.7	-1.7	-7.1	3.3	3.2	3.5	-5.9	3.0
	10～12月期	0.8	0.8	-6.1	3.6	4.3	4.9	-2.3	2.7
	平成28年								
	1～3月期	2.0	2.0	-4.8	4.5	5.7	5.6	10.7	5.5
	4～6月期	-1.5	-1.5	-0.7	0.3	2.2	2.2	0.9	2.5
	7～9月期 p	-1.2	-1.2	2.7	-2.1	2.1	2.1	3.8	2.2
前年同月比 (%) **									
	平成27年								
	11月	-0.5	-0.5	-7.9	3.7	5.7	6.3	-0.8	4.0
	12月	2.8	2.8	-5.8	6.0	3.8	3.6	2.1	4.9
	平成28年								
	1月	-1.2	-1.2	-10.9	2.4	3.6	2.8	5.4	7.0
	2月	5.0	5.0	1.6	7.2	8.3	8.8	11.5	6.3
	3月	2.3	2.3	-5.2	4.3	5.1	5.4	15.3	3.5
	4月	1.9	1.9	5.2	1.7	2.4	2.2	0.0	3.6
	5月	-2.0	-2.0	-4.7	1.4	2.5	2.6	-2.6	2.5
	6月	-4.4	-4.4	-2.2	-2.2	1.7	1.7	4.2	1.5
	7月	-4.0	-4.0	0.4	-3.6	0.2	0.2	-1.8	0.6
	8月	0.7	0.7	2.1	0.2	3.6	3.8	13.8	2.5
	9月 p	1.6	1.6	2.7	-0.7	2.6	2.5	8.6	3.0
	10月 p	-0.9	-0.9	5.4	-2.1	-0.6	-1.0	1.3	0.6
	11月 p	-1.2	-1.2	-0.8	-2.2	2.8	3.0	10.3	1.9

※ 平成27年1月に調査対象の一部を交替したため、時系列比較が可能となるよう、平成26年の実数を調整した値である。

※※ 平成27年1月に調査対象の一部を交替したため、時系列比較が可能となるよう、平成26年の実数を調整した値を用いて計算している。

4) 「学校教育」を除く。 5) 「保健所」を除く。 6) 「社会保険事業団体」及び「福祉事務所」を除く。

7) 「政治・経済・文化団体」、「宗教」及び「外国公務」を除く。

(中分類) 別売上高 (3/3)

R サービス業 (他に分類され ないもの) 7)	88 廃棄物処理業	89 自動車整備業	90 機械等修理業 (別掲を除く)	91 職業紹介・ 労働者派遣業	92 その他の 事業サービス業	95 その他の サービス業	その他	年 月	
								年	月
実数 (百万円)									
年平均									
2,914,930	322,831	180,947	360,703	493,071	1,511,800	45,578	929,016	平成25年	
2,978,736	333,773	189,092	360,012	498,651	1,550,498	46,710	851,929	平成26年	
2,801,890	318,369	223,063	387,975	449,079	1,387,503	35,901	1,061,686	平成27年	
四半期平均									
2,796,258	324,514	223,286	386,415	465,274	1,360,172	36,596	1,042,454	平成27年 7～9月期	
2,855,106	319,945	231,599	393,831	465,932	1,404,914	38,885	1,066,598	10～12月期	
2,899,532	320,008	241,337	432,540	463,145	1,405,017	37,485	1,286,779	平成28年 1～3月期	
2,757,519	320,442	219,718	359,548	477,554	1,341,426	38,831	1,096,651	4～6月期	
2,866,430	341,043	228,233	392,000	491,448	1,375,787	37,920	1,165,080	7～9月期 p	
月次									
2,985,769	328,740	180,972	356,078	501,704	1,569,051	49,224	803,110	平成26年 11月	
3,093,839	343,796	190,839	359,905	507,125	1,636,183	55,990	966,992	12月	
2,557,361	280,580	192,985	348,328	402,557	1,301,882	31,030	870,660	平成27年 1月	
2,666,864	297,952	206,925	388,577	411,084	1,331,918	30,409	934,194	2月	
3,264,866	351,908	265,483	516,886	458,858	1,636,457	35,274	1,667,792	3月	
2,666,555	309,480	231,244	314,376	441,366	1,334,216	35,873	912,425	4月	
2,660,980	311,286	199,828	356,196	416,394	1,342,213	35,062	931,687	5月	
2,851,960	335,845	215,635	390,605	465,064	1,408,094	36,717	1,096,316	6月	
2,832,924	335,193	231,757	372,722	487,849	1,367,765	37,638	1,000,705	7月	
2,673,418	315,476	210,303	365,695	437,563	1,309,578	34,803	944,439	8月	
2,882,431	322,874	227,797	420,829	470,411	1,403,174	37,346	1,182,217	9月	
2,813,195	320,632	232,398	367,010	483,121	1,372,058	37,976	1,065,480	10月	
2,815,341	313,168	226,827	394,565	462,079	1,379,470	39,231	983,174	11月	
2,936,782	326,033	235,573	419,917	452,596	1,463,215	39,447	1,151,140	12月	
2,564,095	288,930	220,366	348,039	426,190	1,245,156	35,415	1,045,870	平成28年 1月	
2,791,375	311,371	229,841	401,903	461,471	1,349,512	37,278	1,029,819	2月	
3,343,125	359,724	273,803	547,679	501,775	1,620,382	39,762	1,784,647	3月	
2,704,017	308,873	219,088	330,000	478,037	1,329,126	38,892	1,032,502	4月	
2,689,847	319,258	210,915	349,602	452,843	1,319,595	37,634	1,083,127	5月	
2,878,692	333,196	229,152	399,042	501,781	1,375,556	39,966	1,174,324	6月	
2,870,758	343,987	233,535	386,932	508,975	1,358,962	38,367	1,109,992	7月	
2,761,343	328,679	207,473	381,733	474,048	1,332,326	37,084	1,069,070	8月	
3,002,740	353,010	243,655	433,195	496,121	1,438,326	38,433	1,288,153	9月 p	
2,940,284	364,465	241,263	387,109	510,592	1,398,290	38,565	1,110,685	10月 p	
2,966,492	370,550	231,791	405,191	503,073	1,415,923	39,964	1,120,092	11月 p	
(調整値) *									
年平均									
2,678,404	297,141	216,111	329,973	424,340	1,381,988	31,654	867,548	平成26年	
四半期平均									
2,717,448	299,222	214,590	371,659	411,273	1,395,983	29,341	921,378	平成26年 1～3月期	
2,578,220	292,685	216,265	298,981	418,641	1,323,413	31,437	784,003	4～6月期	
2,692,988	295,749	218,038	331,154	430,642	1,389,644	30,851	887,974	7～9月期	
2,724,958	300,909	215,550	318,098	436,801	1,418,913	34,986	876,840	10～12月期	
月次									
2,456,788	277,929	185,276	292,686	391,757	1,278,866	29,459	730,312	平成26年 1月	
2,545,846	284,370	205,497	322,437	403,352	1,305,707	28,046	798,526	2月	
3,149,709	335,366	252,998	499,856	438,708	1,603,375	30,520	1,235,296	3月	
2,499,383	289,181	212,626	269,202	416,409	1,282,953	31,403	715,216	4月	
2,535,511	287,909	203,786	300,290	408,495	1,304,996	31,397	745,119	5月	
2,699,768	300,964	232,383	327,452	431,017	1,382,290	31,513	891,676	6月	
2,728,362	300,723	236,107	319,438	450,059	1,394,643	32,408	825,648	7月	
2,555,462	283,850	199,773	304,820	404,052	1,335,462	28,930	826,093	8月	
2,795,140	302,672	218,232	369,203	437,816	1,438,827	31,214	1,012,181	9月	
2,708,244	304,002	221,712	298,053	451,916	1,399,851	33,657	827,964	10月	
2,684,728	292,660	206,831	326,367	426,938	1,398,525	33,357	817,834	11月	
2,781,901	306,064	218,108	329,875	431,551	1,458,361	37,942	984,721	12月	
前年比 (%)									
2.2	3.4	4.5	-0.2	1.1	2.6	2.5	-8.3	平成26年	
4.6	7.1	3.2	17.6	5.8	0.4	13.4	22.4	平成27年	
前年同期比 (%)									
3.8	9.7	2.4	16.7	8.0	-2.1	18.6	17.4	平成27年 7～9月期	
4.8	6.3	7.4	23.8	6.7	-1.0	11.1	21.6	10～12月期	
2.5	3.2	8.8	3.5	9.2	-1.3	16.3	11.2	平成28年 1～3月期	
1.1	0.5	1.9	1.6	8.3	-1.5	8.2	11.9	4～6月期	
2.5	5.1	2.2	1.4	5.6	1.1	3.6	11.8	7～9月期 p	
前年同月比 (%) **									
4.9	7.0	9.7	20.9	8.2	-1.4	17.6	20.2	平成27年 11月	
5.6	6.5	8.0	27.3	4.9	0.3	4.0	16.9	12月	
0.3	3.0	14.2	-0.1	5.9	-4.4	14.1	20.1	平成28年 1月	
4.7	4.5	11.1	3.4	12.3	1.3	22.6	10.2	2月	
2.4	2.2	3.1	6.0	9.4	-1.0	12.7	7.0	3月	
1.4	-0.2	-5.3	5.0	8.3	-0.4	8.4	13.2	4月	
1.1	2.6	5.5	-1.9	8.8	-1.7	7.3	16.3	5月	
0.9	-0.8	6.3	2.2	7.9	-2.3	8.8	7.1	6月	
1.3	2.6	0.8	3.8	4.3	-0.6	1.9	10.9	7月	
3.3	4.2	-1.3	4.4	8.3	1.7	6.6	13.2	8月	
4.2	9.3	7.0	2.9	5.5	2.5	2.9	9.0	9月 p	
4.5	13.7	3.8	5.5	5.7	1.9	1.6	4.2	10月 p	
5.4	18.3	2.2	2.7	8.9	2.6	1.9	13.9	11月 p	

時系列 第2表 事業所・企業等の産業

年 月	合計	サービス産業計	G						
			情報通信業	37 通信業	38 放送業	39 情報サービス業	40 インターネット 随伴サービス業	41 映像・音声・ 文字情報制作業	
実数 (人)									
年平均									
平成25年	28,262,100	28,228,700	1,917,700	231,800	80,500	1,234,200	83,200	287,900	
平成26年	28,514,200	28,473,500	1,964,900	231,200	80,500	1,280,400	85,100	287,700	
平成27年	28,636,400	28,583,800	1,960,700	248,100	81,800	1,255,600	88,400	286,800	
四半期平均									
平成27年	7～9月期	28,751,200	28,698,000	1,969,500	247,000	81,800	1,264,100	88,900	287,700
	10～12月期	28,708,500	28,654,500	1,967,100	246,600	81,800	1,262,900	91,100	284,700
平成28年	1～3月期	28,618,700	28,556,400	1,964,800	238,000	81,900	1,260,500	97,600	286,700
	4～6月期	28,778,100	28,715,100	2,001,400	243,700	82,600	1,286,400	100,300	288,500
	7～9月期 p	28,855,100	28,792,600	2,002,800	246,600	82,400	1,286,000	100,200	287,700
月次									
平成26年	11月	28,611,300	28,571,400	1,982,200	238,000	80,000	1,290,500	86,100	287,600
	12月	28,647,300	28,607,300	1,981,500	236,800	80,100	1,290,800	86,400	287,400
平成27年	1月	28,455,500	28,405,100	1,938,400	248,800	81,600	1,238,500	86,000	283,500
	2月	28,349,900	28,299,300	1,940,000	249,700	81,600	1,235,300	85,900	287,500
	3月	28,460,400	28,409,300	1,944,300	250,400	81,300	1,238,900	85,300	288,500
	4月	28,600,700	28,548,600	1,962,900	248,300	82,000	1,256,100	87,500	288,900
	5月	28,684,500	28,632,300	1,964,600	249,300	82,000	1,256,500	88,500	288,300
	6月	28,706,100	28,653,800	1,967,800	249,200	81,900	1,261,000	87,700	288,100
	7月	28,776,900	28,723,900	1,970,600	247,400	81,900	1,264,500	88,100	288,700
	8月	28,773,200	28,719,900	1,969,400	247,800	81,900	1,264,100	88,400	287,300
	9月	28,703,500	28,650,200	1,968,500	245,800	81,800	1,263,700	90,200	287,000
	10月	28,669,700	28,615,700	1,968,100	246,600	81,900	1,263,300	90,500	285,800
	11月	28,671,400	28,617,500	1,968,400	246,900	81,900	1,264,200	91,200	284,300
	12月	28,784,300	28,730,300	1,964,900	246,400	81,800	1,261,100	91,500	284,100
平成28年	1月	28,631,600	28,569,300	1,962,700	236,800	81,900	1,259,500	97,200	287,300
	2月	28,554,900	28,492,400	1,962,500	236,500	81,900	1,260,400	97,500	286,200
	3月	28,669,500	28,607,600	1,969,100	240,800	81,800	1,261,600	98,100	286,600
	4月	28,788,100	28,724,900	1,998,200	241,800	82,600	1,284,600	99,900	289,300
	5月	28,774,400	28,711,300	1,998,900	242,800	82,600	1,285,000	100,200	288,200
	6月	28,771,800	28,709,200	2,007,200	246,400	82,400	1,289,600	100,900	287,900
	7月	28,850,900	28,788,200	2,007,900	246,900	82,300	1,290,600	99,500	288,700
	8月	28,880,000	28,817,000	2,007,800	248,100	82,500	1,289,200	99,900	288,200
	9月 p	28,796,600	28,734,300	2,002,300	246,100	82,400	1,287,400	100,000	286,500
	10月 p	28,810,100	28,747,800	2,005,700	246,000	82,300	1,288,800	100,400	288,200
	11月 p	28,849,000	28,784,300	2,007,300	245,800	82,200	1,289,600	101,600	288,000
(調整値) ※									
年平均									
平成26年	28,454,800	28,404,200	1,922,600	241,400	82,300	1,230,200	85,000	283,500	
四半期平均									
平成26年	1～3月期	28,307,200	28,257,200	1,890,700	235,600	82,700	1,206,100	83,100	283,000
	4～6月期	28,467,400	28,415,400	1,924,600	235,500	82,400	1,236,600	85,200	284,200
	7～9月期	28,506,600	28,456,300	1,937,200	246,600	82,200	1,239,200	85,400	283,800
	10～12月期	28,538,100	28,488,100	1,937,800	247,800	81,800	1,238,900	86,200	283,200
月次									
平成26年	1月	28,355,500	28,305,700	1,885,800	234,000	82,800	1,204,200	82,700	281,900
	2月	28,260,900	28,211,000	1,892,600	235,800	82,800	1,207,400	83,000	283,400
	3月	28,305,100	28,254,800	1,893,400	236,900	82,500	1,206,500	83,700	283,700
	4月	28,441,100	28,389,200	1,927,400	236,700	82,500	1,237,300	85,300	284,900
	5月	28,477,100	28,425,200	1,925,700	237,600	82,400	1,235,900	85,300	283,900
	6月	28,484,000	28,432,000	1,920,700	232,200	82,300	1,236,700	85,000	283,600
	7月	28,537,900	28,487,500	1,934,900	246,300	82,200	1,236,800	85,600	284,000
	8月	28,515,100	28,464,800	1,936,800	245,600	82,400	1,240,200	84,900	283,500
	9月	28,466,800	28,416,600	1,940,200	247,900	82,100	1,240,600	85,600	283,800
	10月	28,475,100	28,424,900	1,935,300	247,700	81,800	1,236,500	86,200	283,100
	11月	28,551,700	28,501,900	1,939,500	248,500	81,700	1,239,900	86,000	283,400
	12月	28,587,600	28,537,700	1,938,800	247,200	81,800	1,240,200	86,300	283,200
前年比 (%)									
平成26年	0.9	0.9	2.5	-0.3	0.0	3.7	2.3	-0.1	
平成27年	0.6	0.6	2.0	2.8	-0.6	2.1	4.0	1.2	
前年同期比 (%)									
平成27年	7～9月期	0.9	0.8	1.7	0.2	-0.5	2.0	4.1	1.4
	10～12月期	0.6	0.6	1.5	-0.5	0.0	1.9	5.7	0.5
平成28年	1～3月期	0.7	0.7	1.2	-4.6	0.5	1.9	13.9	0.1
	4～6月期	0.4	0.4	1.8	-2.1	0.9	2.3	14.1	0.0
	7～9月期 p	0.4	0.3	1.7	-0.2	0.7	1.7	12.7	0.0
前年同月比 (%) ※※									
平成27年	11月	0.4	0.4	1.5	-0.6	0.2	2.0	6.0	0.3
	12月	0.7	0.7	1.3	-0.3	0.0	1.7	6.0	0.3
平成28年	1月	0.6	0.6	1.3	-4.8	0.4	1.7	13.0	1.3
	2月	0.7	0.7	1.2	-5.3	0.4	2.0	13.5	-0.5
	3月	0.7	0.7	1.3	-3.8	0.6	1.8	15.0	-0.7
	4月	0.7	0.6	1.8	-2.6	0.7	2.3	14.2	0.1
	5月	0.3	0.3	1.7	-2.6	0.7	2.3	13.2	0.0
	6月	0.2	0.2	2.0	-1.1	0.6	2.3	15.1	-0.1
	7月	0.3	0.2	1.9	-0.2	0.5	2.1	12.9	0.0
	8月	0.4	0.3	1.9	0.1	0.7	2.0	13.0	0.3
	9月 p	0.3	0.3	1.7	0.1	0.7	1.9	10.9	-0.2
	10月 p	0.5	0.5	1.9	-0.2	0.5	2.0	10.9	0.8
	11月 p	0.6	0.6	2.0	-0.4	0.4	2.0	11.4	1.3

※ 平成27年1月に調査対象の一部を交替したため、時系列比較が可能となるよう、平成26年の実数を調整した値である。

※※ 平成27年1月に調査対象の一部を交替したため、時系列比較が可能となるよう、平成26年の実数を調整した値を用いて計算している。

(中分類) 別事業従事者数 (1 / 3)

H 運輸業、郵便業	H							4* 航空運輸業、 郵便業 (信書便事業 を含む)	年	月
	42 鉄道業	43 道路旅客運送業	44 道路貨物運送業	45 水運業	47 倉庫業	48 運輸に附帯する サービス業	4*			
									実数(人)	
									年平均	
3,671,300	276,400	568,000	1,878,700	59,600	190,600	387,600	310,400		平成25年	
3,713,900	269,500	557,200	1,928,600	59,500	190,600	395,000	313,700		平成26年	
3,893,200	265,400	570,400	2,061,200	62,100	199,100	424,000	311,100		平成27年	
									四半期平均	
3,899,300	261,400	567,400	2,072,900	62,100	196,800	430,100	308,500		平成27年	7～9月期
3,906,300	264,100	567,700	2,068,500	61,600	200,500	432,000	311,800		平成28年	10～12月期
3,930,600	267,600	556,700	2,098,800	62,100	203,500	425,900	316,000		平成28年	1～3月期
3,927,700	261,400	555,900	2,111,100	63,300	201,200	424,500	310,200		平成28年	4～6月期
3,941,300	260,500	553,800	2,129,800	63,200	199,500	424,400	310,000		平成28年	7～9月期 p
									月次	
3,729,400	266,500	555,700	1,947,600	59,600	191,000	397,000	312,000		平成26年	11月
3,762,500	270,600	552,600	1,974,200	59,500	191,500	396,600	317,400		平成27年	12月
3,858,000	273,500	575,000	2,027,500	61,300	200,700	404,500	315,500		平成27年	1月
3,861,300	272,700	577,100	2,028,200	61,500	199,900	406,800	315,100		平成27年	2月
3,886,900	270,100	574,200	2,055,900	61,800	203,700	406,800	314,400		平成27年	3月
3,899,600	266,300	570,900	2,062,600	62,900	199,300	427,100	310,500		平成27年	4月
3,892,200	263,200	572,200	2,060,800	63,000	197,100	427,400	308,500		平成27年	5月
3,903,100	262,500	569,300	2,075,400	62,800	196,800	428,300	307,900		平成27年	6月
3,915,900	261,500	568,200	2,086,400	62,700	197,500	430,600	309,000		平成27年	7月
3,908,900	261,500	566,500	2,084,700	61,800	196,700	429,500	308,100		平成27年	8月
3,873,200	261,200	567,600	2,047,700	61,900	196,300	430,300	308,300		平成27年	9月
3,879,000	260,900	568,100	2,051,600	62,000	197,100	430,300	309,000		平成27年	10月
3,894,700	263,700	567,200	2,057,700	61,800	202,400	431,900	310,000		平成27年	11月
3,945,200	267,600	567,900	2,096,100	61,200	201,900	433,900	316,500		平成27年	12月
3,932,200	269,200	558,400	2,093,500	62,000	205,300	426,800	317,000		平成28年	1月
3,916,000	269,000	556,700	2,085,800	62,100	200,900	425,500	316,000		平成28年	2月
3,943,700	264,600	555,000	2,117,200	62,300	204,200	425,500	314,900		平成28年	3月
3,948,400	262,300	555,400	2,127,100	63,400	205,300	423,900	311,000		平成28年	4月
3,925,800	261,200	555,800	2,112,400	63,300	198,400	425,000	309,800		平成28年	5月
3,908,800	260,800	556,500	2,094,000	63,300	199,900	424,500	309,800		平成28年	6月
3,929,500	260,000	555,600	2,114,800	63,200	201,300	425,000	309,600		平成28年	7月
3,936,400	260,400	553,600	2,123,400	63,300	198,200	427,200	310,300		平成28年	8月
3,911,400	260,200	553,200	2,102,600	63,000	198,000	424,800	309,600		平成28年	9月 p
3,899,200	260,100	552,000	2,084,800	63,500	202,500	427,000	309,400		平成28年	10月 p
3,916,600	260,500	548,600	2,099,300	62,800	204,500	430,700	310,300		平成28年	11月 p
									(調整値) ※	
									年平均	
3,855,400	271,200	581,600	2,027,200	61,700	201,300	394,500	317,800		平成26年	
									四半期平均	
3,868,800	281,800	583,100	2,025,800	60,700	200,500	393,800	322,200		平成26年	1～3月期
3,835,400	266,100	582,400	2,014,100	61,700	201,100	394,700	314,800		平成26年	4～6月期
3,845,500	267,600	581,900	2,021,900	62,500	201,300	393,900	316,200		平成26年	7～9月期
3,872,300	268,900	578,800	2,047,100	61,800	202,200	395,500	317,900		平成26年	10～12月期
									月次	
3,896,100	283,100	583,500	2,053,200	60,500	200,000	392,500	322,800		平成26年	1月
3,842,700	282,900	583,500	1,999,400	60,600	200,000	392,800	322,400		平成26年	2月
3,867,500	279,500	582,100	2,025,000	60,900	201,400	396,100	321,500		平成26年	3月
3,848,900	267,100	583,000	2,023,200	61,800	202,600	394,900	316,200		平成26年	4月
3,823,800	265,600	581,500	2,005,800	61,500	200,400	394,000	314,500		平成26年	5月
3,833,400	265,600	583,100	2,013,400	61,900	200,100	395,200	313,700		平成26年	6月
3,872,800	269,700	583,600	2,043,500	62,500	200,700	396,400	316,200		平成26年	7月
3,834,600	267,400	580,600	2,013,300	62,600	201,100	393,200	316,100		平成26年	8月
3,829,100	265,900	581,500	2,008,600	62,400	201,900	392,300	316,100		平成26年	9月
3,839,200	266,000	579,600	2,019,000	61,900	202,600	393,800	316,000		平成26年	10月
3,871,500	268,100	580,000	2,047,200	61,800	201,700	396,500	316,100		平成26年	11月
3,905,900	272,300	576,800	2,075,100	61,700	202,200	396,100	321,500		平成26年	12月
									前年比 (%)	
1.2	-2.5	-1.9	2.7	-0.2	0.0	1.9	1.1		平成26年	
1.0	-2.1	-1.9	1.7	0.6	-1.1	7.5	-2.1		平成27年	
									前年同期比 (%)	
1.4	-2.3	-2.5	2.5	-0.6	-2.2	9.2	-2.4		平成27年	7～9月期
0.9	-1.8	-1.9	1.0	-0.3	-0.8	9.2	-1.9		平成27年	10～12月期
1.6	-1.7	-3.2	3.0	1.0	1.0	4.9	0.3		平成28年	1～3月期
0.8	-1.0	-2.6	2.2	0.6	1.7	-0.7	0.4		平成28年	4～6月期
1.1	-0.3	-2.4	2.7	1.8	1.4	-1.3	0.5		平成28年	7～9月期 p
									前年同月比 (%) **	
0.6	-1.6	-2.2	0.5	0.0	0.3	8.9	-1.9		平成27年	11月
1.0	-1.7	-1.5	1.0	-0.8	-0.1	9.5	-1.6		平成27年	12月
1.9	-1.6	-2.9	3.3	1.1	2.3	5.5	0.5		平成28年	1月
1.4	-1.4	-3.5	2.8	1.0	0.5	4.6	0.3		平成28年	2月
1.5	-2.0	-3.3	3.0	0.8	0.2	4.6	0.2		平成28年	3月
1.3	-1.5	-2.7	3.1	0.8	3.0	-0.7	0.2		平成28年	4月
0.9	-0.8	-2.9	2.5	0.5	0.7	-0.6	0.4		平成28年	5月
0.1	-0.6	-2.2	0.9	0.8	1.6	-0.9	0.6		平成28年	6月
0.3	-0.6	-2.2	1.4	0.8	1.9	-1.3	0.2		平成28年	7月
0.7	-0.4	-2.3	1.9	2.4	0.8	-0.5	0.7		平成28年	8月
1.0	-0.4	-2.5	2.7	1.8	0.9	-1.3	0.4		平成28年	9月 p
0.5	-0.3	-2.8	1.6	2.4	2.7	-0.8	0.1		平成28年	10月 p
0.6	-1.2	-3.3	2.0	1.6	1.0	-0.3	0.1		平成28年	11月 p

時系列 第2表 事業所・企業等の産業

年	月	K 不動産業、 物品賃貸業				L 学術研究、 専門・技術 サービス業 1)			
		68 不動産取引業	69 不動産賃貸業 ・管理業	70 物品賃貸業	72 専門 サービス業 (他に分類さ れないもの) 2)	73 広告業	74 技術 サービス業 (他に分類さ れないもの)		
実数(人)									
年平均									
	平成25年	1,649,300	360,700	928,800	359,800	1,698,200	627,100	153,500	917,600
	平成26年	1,668,800	365,200	933,400	370,300	1,717,800	634,400	163,200	920,200
	平成27年	1,637,100	346,900	950,700	339,600	1,740,300	645,500	168,800	926,000
四半期平均									
	平成27年								
	7～9月期	1,640,000	345,800	950,800	343,400	1,747,300	649,700	171,000	926,600
	10～12月期	1,636,900	343,900	949,000	344,000	1,755,300	652,200	170,600	923,500
	平成28年								
	1～3月期	1,636,300	343,100	948,900	344,300	1,761,400	662,900	170,200	928,300
	4～6月期	1,646,200	343,600	951,600	351,000	1,779,500	669,500	172,000	938,000
	7～9月期 p	1,650,200	343,700	954,500	352,100	1,783,500	669,200	171,900	942,400
月次									
	平成26年								
	11月	1,663,500	362,100	930,400	371,000	1,726,300	636,400	164,400	925,600
	12月	1,661,100	362,000	928,600	370,400	1,723,900	635,000	164,400	924,500
	平成27年								
	1月	1,630,800	346,700	951,500	332,500	1,713,800	637,900	165,200	910,600
	2月	1,632,100	350,500	949,400	332,200	1,725,800	641,100	163,400	921,400
	3月	1,629,000	347,900	948,000	333,100	1,731,000	643,200	163,900	923,900
	4月	1,640,600	351,200	952,800	336,600	1,732,900	640,800	165,600	926,500
	5月	1,638,200	348,500	951,600	338,100	1,736,000	638,400	171,000	926,700
	6月	1,643,800	348,400	955,200	340,200	1,736,700	638,700	172,200	925,800
	7月	1,642,600	346,300	954,600	341,700	1,750,000	652,000	171,100	926,900
	8月	1,642,100	346,100	952,200	343,900	1,745,300	647,900	170,900	926,500
	9月	1,635,100	345,100	945,500	344,500	1,746,600	649,300	170,900	926,400
	10月	1,639,200	343,200	951,100	344,900	1,753,000	648,800	170,300	933,900
	11月	1,635,800	343,800	948,100	343,900	1,757,200	654,100	170,800	932,300
	12月	1,635,800	344,600	947,800	343,300	1,755,700	653,700	170,800	931,200
	平成28年								
	1月	1,634,600	343,100	947,900	343,700	1,757,000	660,500	170,000	926,500
	2月	1,634,600	342,600	948,600	343,400	1,760,700	663,000	170,300	927,500
	3月	1,639,600	343,600	950,200	345,700	1,766,500	665,200	170,400	930,800
	4月	1,647,400	344,000	952,600	350,800	1,775,500	668,200	171,300	936,000
	5月	1,644,700	343,800	950,500	350,300	1,779,500	670,500	172,100	936,900
	6月	1,646,700	343,100	951,600	352,000	1,783,400	669,900	172,600	940,900
	7月	1,645,700	340,300	953,600	351,800	1,784,600	670,900	172,600	941,100
	8月	1,648,600	342,200	953,500	352,900	1,785,100	671,900	171,800	941,400
	9月 p	1,650,700	343,100	955,600	351,900	1,786,600	669,600	171,400	945,600
	10月 p	1,646,400	341,600	952,700	352,100	1,786,800	670,500	172,000	944,200
	11月 p	1,645,100	342,800	953,500	348,800	1,788,000	671,600	171,600	944,800
(調整値) ※									
年平均									
	平成26年	1,630,600	349,200	949,200	332,500	1,716,200	641,000	163,700	911,600
四半期平均									
	平成26年								
	1～3月期	1,633,900	350,600	953,400	330,300	1,710,200	641,200	161,500	907,600
	4～6月期	1,631,500	351,000	949,400	331,400	1,713,300	639,500	164,000	909,900
	7～9月期	1,631,500	349,000	947,700	334,500	1,717,800	641,000	164,300	912,600
	10～12月期	1,625,700	346,300	945,800	333,500	1,723,500	642,400	164,900	916,200
月次									
	平成26年								
	1月	1,634,200	350,500	953,200	330,900	1,707,600	640,400	161,000	906,300
	2月	1,634,700	350,500	954,100	330,700	1,711,500	642,200	161,200	908,200
	3月	1,632,700	350,700	953,100	329,400	1,711,500	641,100	162,200	908,400
	4月	1,633,800	351,200	951,200	331,600	1,710,800	639,200	163,800	907,900
	5月	1,629,300	351,200	947,100	331,000	1,714,100	639,000	164,200	911,000
	6月	1,631,400	350,400	949,900	331,400	1,715,000	640,300	164,100	910,700
	7月	1,631,000	349,600	946,600	334,600	1,716,400	640,200	164,000	912,200
	8月	1,632,900	350,100	948,400	334,400	1,716,800	641,000	164,500	911,500
	9月	1,630,500	347,400	948,500	334,500	1,720,200	641,900	164,300	914,100
	10月	1,628,400	346,300	947,000	334,900	1,723,600	642,600	165,100	915,800
	11月	1,625,500	346,300	946,100	333,100	1,724,700	643,000	164,900	916,900
	12月	1,623,100	346,200	944,300	332,500	1,722,300	641,600	164,900	915,800
前年比(%)									
	平成26年	1.2	1.2	0.5	2.9	1.2	1.2	6.3	0.3
	平成27年	0.4	-0.7	0.2	2.1	1.4	0.7	3.1	1.6
前年同期比(%)									
	平成27年								
	7～9月期	0.5	-0.9	0.3	2.7	1.7	1.4	4.1	1.5
	10～12月期	0.7	-0.7	0.3	3.1	1.8	1.5	3.5	1.8
	平成28年								
	1～3月期	0.3	-1.5	-0.1	3.5	2.2	3.5	3.7	1.1
	4～6月期	0.3	-1.6	-0.2	3.8	2.6	4.7	1.4	1.3
	7～9月期 p	0.6	-0.6	0.4	2.5	2.1	3.0	0.5	1.7
前年同月比(%) ※※									
	平成27年								
	11月	0.6	-0.7	0.2	3.2	1.9	1.7	3.6	1.7
	12月	0.8	-0.5	0.4	3.2	1.9	1.9	3.6	1.7
	平成28年								
	1月	0.2	-1.0	-0.4	3.4	2.5	3.5	2.9	1.7
	2月	0.2	-2.3	-0.1	3.4	2.0	3.4	4.2	0.7
	3月	0.7	-1.2	0.2	3.8	2.1	3.4	4.0	0.7
	4月	0.4	-2.1	0.0	4.2	2.5	4.3	3.4	1.0
	5月	0.4	-1.3	-0.1	3.6	2.5	5.0	0.6	1.1
	6月	0.2	-1.5	-0.4	3.5	2.7	4.9	0.2	1.6
	7月	0.2	-1.7	-0.1	3.0	2.0	2.9	0.9	1.5
	8月	0.4	-1.1	0.1	2.6	2.3	3.7	0.5	1.6
	9月 p	1.0	-0.6	1.1	2.1	2.3	3.1	0.3	2.1
	10月 p	0.4	-0.5	0.2	2.1	1.9	3.3	1.0	1.1
	11月 p	0.6	-0.3	0.6	1.4	1.8	2.7	0.5	1.3

※ 平成27年1月に調査対象の一部を交替したため、時系列比較が可能となるよう、平成26年の実数を調整した値である。
 ※※ 平成27年1月に調査対象の一部を交替したため、時系列比較が可能となるよう、平成26年の実数を調整した値を用いて計算している。

1) 「学術・開発研究機関」を除く。 2) 「純粋持株会社」を除く。 3) 「家事サービス業」を除く。

(中分類) 別事業従事者数 (2 / 3)

M 宿泊業、 飲食サービス業	N			生活関連 サービス業、 娯楽業	78 洗濯・理容・ 美容・浴場業	79 その他の 生活関連 サービス業 3)	80 娯楽業	年	月
	75 宿泊業	76 飲食店	77 持ち帰り・配達 飲食サービス業						
実数 (人)									
年平均									
5,446,200	761,400	4,191,600	493,200	2,713,100	1,264,900	458,800	989,500	平成25年	
5,451,100	777,700	4,179,300	494,100	2,702,500	1,251,700	468,400	982,500	平成26年	
5,539,800	779,100	4,292,000	468,700	2,664,700	1,208,500	474,400	981,800	平成27年	
四半期平均									
5,574,500	796,500	4,311,700	466,300	2,672,600	1,203,000	475,100	994,600	平成27年 7～9月期	
5,533,000	780,900	4,283,500	468,600	2,643,700	1,192,400	471,500	979,700	10～12月期	
5,474,000	775,400	4,240,300	458,300	2,595,500	1,191,600	465,200	938,600	平成28年 1～3月期	
5,449,800	769,000	4,222,100	458,800	2,617,600	1,196,300	461,200	960,100	4～6月期	
5,482,300	786,100	4,237,600	458,700	2,622,600	1,197,700	462,100	962,800	7～9月期 p	
月次									
5,463,000	782,900	4,189,000	491,000	2,704,100	1,242,700	470,800	990,600	平成26年 11月	
5,524,900	788,100	4,239,200	497,500	2,682,200	1,242,700	468,200	971,300	12月	
5,539,600	762,500	4,310,800	466,300	2,674,100	1,222,600	481,900	969,600	平成27年 1月	
5,503,200	758,600	4,275,300	469,300	2,654,800	1,222,000	472,800	960,100	2月	
5,501,500	765,400	4,262,800	473,400	2,670,400	1,224,300	473,000	973,100	3月	
5,496,500	764,600	4,259,100	472,700	2,680,100	1,221,900	474,300	984,000	4月	
5,558,400	782,200	4,306,900	469,300	2,680,200	1,215,800	476,200	988,200	5月	
5,555,100	783,500	4,303,100	468,500	2,667,900	1,209,700	474,300	983,900	6月	
5,581,300	788,900	4,324,600	467,700	2,674,200	1,205,900	476,000	992,300	7月	
5,592,400	810,400	4,318,700	463,300	2,676,100	1,202,700	474,600	998,800	8月	
5,549,900	790,000	4,291,800	468,000	2,667,500	1,200,300	474,700	992,500	9月	
5,526,100	775,200	4,285,300	465,600	2,654,900	1,193,600	472,000	989,400	10月	
5,511,600	775,300	4,269,000	467,300	2,648,500	1,193,600	471,800	983,100	11月	
5,561,500	792,200	4,296,300	473,000	2,627,600	1,190,000	470,800	966,800	平成28年 12月	
5,489,200	781,200	4,246,800	461,200	2,592,000	1,187,700	465,600	938,600	1月	
5,465,900	777,200	4,231,400	457,300	2,590,200	1,189,900	464,600	935,700	2月	
5,466,700	767,700	4,242,600	456,400	2,604,300	1,197,200	465,500	941,600	3月	
5,452,200	769,500	4,227,200	455,600	2,613,900	1,193,400	463,300	957,200	4月	
5,450,800	770,600	4,224,600	455,600	2,625,200	1,200,900	459,400	964,900	5月	
5,446,500	766,800	4,214,500	465,200	2,613,600	1,194,600	460,800	958,200	6月	
5,493,100	792,100	4,235,100	465,900	2,612,800	1,188,000	461,900	962,800	7月	
5,508,700	801,600	4,244,600	462,500	2,623,900	1,195,100	461,700	967,000	8月	
5,450,600	770,200	4,216,900	463,500	2,616,300	1,192,100	462,100	962,100	9月 p	
5,478,500	776,300	4,235,500	466,700	2,607,000	1,186,200	461,800	959,000	10月 p	
5,496,400	781,600	4,250,400	464,400	2,603,100	1,184,600	466,100	952,400	11月 p	
(調整値) ※									
年平均									
5,495,400	750,900	4,276,700	467,600	2,712,300	1,236,700	485,800	989,800	平成26年	
四半期平均									
5,470,600	740,400	4,257,900	472,100	2,696,100	1,247,100	481,500	967,100	平成26年 1～3月期	
5,492,500	749,900	4,272,000	470,100	2,718,400	1,237,800	485,000	995,500	4～6月期	
5,499,200	756,200	4,281,500	461,400	2,726,300	1,233,500	488,900	1,004,100	7～9月期	
5,519,300	757,200	4,295,400	466,500	2,708,400	1,228,400	487,700	992,500	10～12月期	
月次									
5,509,000	743,700	4,290,000	475,200	2,697,600	1,254,200	477,900	964,600	平成26年 1月	
5,443,500	739,900	4,232,300	470,800	2,696,300	1,249,300	482,800	963,700	2月	
5,459,200	737,400	4,251,200	470,300	2,694,600	1,237,700	483,700	972,900	3月	
5,456,600	753,200	4,234,600	467,900	2,717,400	1,240,700	485,300	991,200	4月	
5,512,200	748,600	4,287,900	475,300	2,721,900	1,239,100	485,600	997,200	5月	
5,508,600	748,200	4,293,500	467,100	2,715,700	1,233,700	484,200	997,800	6月	
5,505,200	757,000	4,285,800	462,400	2,727,500	1,235,100	487,700	1,004,700	7月	
5,527,600	762,000	4,307,100	458,800	2,730,300	1,232,500	492,000	1,006,000	8月	
5,464,700	749,800	4,251,400	463,100	2,721,300	1,232,800	487,000	1,001,600	9月	
5,480,900	754,500	4,261,800	464,300	2,719,400	1,229,400	489,100	1,001,000	10月	
5,507,400	755,900	4,286,600	464,700	2,713,900	1,227,800	488,300	998,000	11月	
5,569,800	760,900	4,338,000	470,800	2,691,900	1,227,800	485,600	978,500	12月	
前年比 (%)									
0.1	2.1	-0.3	0.2	-0.4	-1.0	2.1	-0.7	平成26年	
0.8	3.8	0.4	0.2	-1.8	-2.3	-2.3	-0.8	平成27年	
前年同期比 (%)									
1.4	5.3	0.7	1.1	-2.0	-2.5	-2.8	-0.9	平成27年 7～9月期	
0.2	3.1	-0.3	0.5	-2.4	-2.9	-3.3	-1.3	10～12月期	
-0.7	1.7	-1.0	-2.4	-2.7	-2.6	-2.2	-3.0	平成28年 1～3月期	
-1.6	-1.0	-1.6	-2.4	-2.2	-1.6	-2.9	-2.6	4～6月期	
-1.7	-1.3	-1.7	-1.6	-1.9	-0.4	-2.7	-3.2	7～9月期 p	
前年同月比 (%) **									
0.1	2.6	-0.4	0.6	-2.4	-2.8	-3.4	-1.5	平成27年 11月	
-0.1	4.1	-1.0	0.5	-2.4	-3.1	-3.0	-1.2	12月	
-0.9	2.5	-1.5	-1.1	-3.1	-2.9	-3.4	-3.2	平成28年 1月	
-0.7	2.5	-1.0	-2.6	-2.4	-2.6	-1.7	-2.5	2月	
-0.6	0.3	-0.5	-3.6	-2.5	-2.2	-1.6	-3.2	3月	
-0.8	0.6	-0.7	-3.6	-2.5	-2.3	-2.3	-2.7	4月	
-1.9	-1.5	-1.9	-2.9	-2.1	-1.2	-3.5	-2.4	5月	
-2.0	-2.1	-2.1	-0.7	-2.0	-1.2	-2.8	-2.6	6月	
-1.6	0.4	-2.1	-0.4	-2.3	-1.5	-3.0	-3.0	7月	
-1.5	-1.1	-1.7	-0.2	-2.0	-0.6	-2.7	-3.2	8月	
-1.8	-2.5	-1.7	-1.0	-1.9	-0.7	-2.7	-3.1	9月 p	
-0.9	0.1	-1.2	0.2	-1.8	-0.6	-2.2	-3.1	10月 p	
-0.3	0.8	-0.4	-0.6	-1.7	-0.8	-1.2	-3.1	11月 p	

時系列 第2表 事業所・企業等の産業

年	月	O 教育, 学習支援業 4)				P 医療, 福祉			
		82 その他の 教育, 学習 支援業	82a うち社会教育, 職業・教育 支援施設	82b うち学習塾, 教養・技能 教授業	83 医療業	84 保健衛生 5)	85 社会保険・ 社会福祉・ 介護事業 6)		
実数 (人)									
年平均									
平成25年		901,600	901,600	222,900	598,600	6,607,300	3,769,000	112,800	2,725,500
平成26年		914,500	914,500	227,400	605,500	6,718,100	3,823,400	119,400	2,775,200
平成27年		973,300	973,300	211,200	642,400	6,724,800	3,873,900	114,800	2,736,100
四半期平均									
平成27年	7～9月期	973,600	973,600	215,500	644,800	6,748,200	3,890,000	117,000	2,741,200
	10～12月期	987,400	987,400	214,000	646,700	6,778,200	3,889,400	116,400	2,772,400
平成28年	1～3月期	983,300	983,300	205,800	650,500	6,769,500	3,891,200	113,100	2,765,100
	4～6月期	984,000	984,000	220,000	643,000	6,834,000	3,940,600	117,700	2,775,800
	7～9月期 p	975,900	975,900	219,600	649,800	6,836,700	3,934,700	118,100	2,783,900
月次									
平成26年	11月	925,900	925,900	227,500	616,400	6,761,500	3,840,700	122,900	2,797,900
	12月	926,900	926,900	226,400	617,900	6,745,300	3,833,600	119,700	2,792,000
平成27年	1月	976,000	976,000	198,100	649,600	6,654,600	3,823,500	111,900	2,719,200
	2月	925,700	925,700	200,100	641,300	6,628,600	3,818,500	109,700	2,700,500
	3月	957,400	957,400	199,400	636,200	6,646,300	3,831,700	110,400	2,704,300
	4月	969,200	969,200	214,000	634,800	6,717,000	3,892,500	114,300	2,710,200
	5月	983,400	983,400	216,700	634,800	6,733,900	3,891,200	114,900	2,727,800
	6月	985,100	985,100	217,500	637,600	6,737,700	3,890,700	116,600	2,730,400
	7月	983,700	983,700	217,500	640,100	6,741,200	3,891,100	116,900	2,733,200
	8月	941,400	941,400	217,300	640,800	6,747,200	3,888,600	116,000	2,742,700
	9月	995,800	995,800	211,600	653,700	6,756,100	3,890,500	118,100	2,747,600
	10月	980,000	980,000	214,000	644,100	6,769,200	3,889,700	117,300	2,762,200
	11月	984,300	984,300	214,800	648,500	6,768,400	3,886,900	116,600	2,764,900
	12月	997,800	997,800	213,300	647,400	6,796,900	3,891,500	115,200	2,790,100
平成28年	1月	1,002,200	1,002,200	206,300	651,400	6,776,200	3,892,500	113,300	2,770,400
	2月	944,400	944,400	208,400	651,800	6,770,900	3,893,500	112,900	2,764,400
	3月	1,003,500	1,003,500	202,800	648,400	6,761,300	3,887,800	113,200	2,760,400
	4月	989,100	989,100	218,900	642,200	6,830,300	3,944,500	115,700	2,770,100
	5月	983,600	983,600	220,900	642,100	6,834,300	3,937,800	118,000	2,778,500
	6月	979,300	979,300	220,400	644,700	6,837,400	3,939,400	119,300	2,778,700
	7月	985,500	985,500	221,000	652,600	6,840,300	3,939,100	119,400	2,781,700
	8月	953,900	953,900	221,500	652,200	6,840,500	3,935,500	118,600	2,786,400
	9月 p	989,600	989,600	215,500	647,000	6,832,900	3,927,800	118,300	2,786,800
	10月 p	975,800	975,800	215,500	653,800	6,842,700	3,931,600	119,000	2,792,100
	11月 p	983,800	983,800	215,100	653,300	6,847,600	3,934,200	119,100	2,794,300
(調整値) ※									
年平均									
平成26年		968,200	968,200	202,000	639,800	6,642,000	3,821,900	113,100	2,706,900
四半期平均									
平成26年	1～3月期	948,900	948,900	195,700	628,100	6,573,700	3,768,100	107,600	2,698,000
	4～6月期	963,600	963,600	205,700	631,400	6,658,300	3,846,300	114,500	2,698,000
	7～9月期	980,200	980,200	204,800	648,600	6,662,100	3,837,700	115,400	2,709,200
	10～12月期	979,600	979,600	201,700	651,200	6,673,600	3,835,700	115,200	2,722,700
月次									
平成26年	1月	949,600	949,600	196,500	628,400	6,577,300	3,769,800	107,700	2,699,700
	2月	948,500	948,500	196,600	626,300	6,567,800	3,763,200	107,300	2,697,200
	3月	948,700	948,700	194,100	629,700	6,576,200	3,771,400	107,700	2,697,000
	4月	960,900	960,900	204,800	629,600	6,662,600	3,846,700	113,800	2,702,500
	5月	965,200	965,200	206,700	631,800	6,655,400	3,846,400	114,100	2,695,400
	6月	964,900	964,900	205,700	632,700	6,656,800	3,845,900	115,300	2,696,000
	7月	981,300	981,300	206,600	648,100	6,665,300	3,845,000	115,400	2,705,100
	8月	983,100	983,100	205,100	650,600	6,654,200	3,833,200	115,200	2,706,000
	9月	976,500	976,500	202,900	647,100	6,666,900	3,835,000	115,500	2,716,400
	10月	977,500	977,500	201,900	649,500	6,667,100	3,835,700	115,700	2,715,700
	11月	980,200	980,200	202,100	651,300	6,684,900	3,839,200	116,500	2,729,100
	12月	981,300	981,300	201,100	652,900	6,668,800	3,832,100	113,400	2,723,300
前年比 (%)									
平成26年		1.4	1.4	2.0	1.2	1.7	1.4	5.9	1.8
平成27年		0.5	0.5	4.6	0.4	1.2	1.4	1.5	1.1
前年同期比 (%)									
平成27年	7～9月期	-0.7	-0.7	5.2	-0.6	1.3	1.4	1.4	1.2
	10～12月期	0.8	0.8	6.1	-0.7	1.6	1.4	1.0	1.8
平成28年	1～3月期	3.2	3.2	3.3	1.3	1.9	1.7	2.3	2.1
	4～6月期	0.5	0.5	1.8	1.1	1.6	1.3	2.2	1.9
	7～9月期 p	0.2	0.2	1.9	0.8	1.3	1.1	0.9	1.6
前年同月比 (%) ※※									
平成27年	11月	0.4	0.4	6.3	-0.4	1.2	1.2	0.1	1.3
	12月	1.7	1.7	6.1	-0.8	1.9	1.6	1.6	2.5
平成28年	1月	2.7	2.7	4.1	0.3	1.8	1.8	1.3	1.9
	2月	2.0	2.0	4.1	1.6	2.1	2.0	2.9	2.4
	3月	4.8	4.8	1.7	1.9	1.7	1.5	2.5	2.1
	4月	2.1	2.1	2.3	1.2	1.7	1.3	1.2	2.2
	5月	0.0	0.0	1.9	1.1	1.5	1.2	2.7	1.9
	6月	-0.6	-0.6	1.3	1.1	1.5	1.3	2.3	1.8
	7月	0.2	0.2	1.6	2.0	1.5	1.2	2.1	1.8
	8月	1.3	1.3	1.9	1.8	1.4	1.2	2.2	1.6
	9月 p	-0.6	-0.6	1.8	-1.0	1.1	1.0	0.2	1.4
	10月 p	-0.4	-0.4	0.7	1.5	1.1	1.1	1.4	1.1
	11月 p	-0.1	-0.1	0.1	0.7	1.2	1.2	2.1	1.1

※ 平成27年1月に調査対象の一部を交替したため、時系列比較が可能となるよう、平成26年の実数を調整した値である。
 ※※ 平成27年1月に調査対象の一部を交替したため、時系列比較が可能となるよう、平成26年の実数を調整した値を用いて計算している。

4) 「学校教育」を除く。 5) 「保健所」を除く。 6) 「社会保険事業団体」及び「福祉事務所」を除く。

7) 「政治・経済・文化団体」、「宗教」及び「外国公務」を除く。

(中分類) 別事業従事者数 (3/3)

R サービス業 (他に分類され ないもの) 7)	88	89	90	91	92	95	その他	年	月
	廃棄物処理業	自動車整備業	機械等修理業 (別掲を除く)	職業紹介・ 労働者派遣業	その他の 事業サービス業	その他の サービス業			
									実数(人)
									年平均
3,624,100	348,600	257,800	257,800	323,600	2,386,300	49,900	33,400		平成25年
3,621,900	353,000	261,800	248,700	313,000	2,394,700	50,700	40,700		平成26年
3,450,000	348,300	262,000	259,300	314,900	2,211,900	53,800	52,500		平成27年
									四半期平均
3,473,000	348,900	261,000	260,700	317,700	2,230,500	54,200	53,200		平成27年
3,446,600	346,100	261,600	258,000	313,800	2,212,900	54,300	54,000		7～9月期
3,441,100	346,000	260,800	257,300	308,400	2,213,400	55,200	62,200		10～12月期
3,474,900	347,500	260,500	257,800	326,400	2,227,900	54,900	63,000		平成28年
3,497,100	351,100	258,500	259,800	329,400	2,242,900	55,400	62,500		1～3月期
									4～6月期
									7～9月期 p
									月次
3,615,600	352,700	260,100	246,300	308,100	2,397,400	50,900	39,900		平成26年
3,599,100	352,400	261,300	244,500	308,400	2,381,700	50,800	40,000		11月
3,419,700	346,400	267,500	256,700	318,200	2,177,700	53,200	50,400		平成27年
3,427,700	346,400	262,500	260,700	312,100	2,193,000	53,000	50,600		12月
3,442,400	349,900	262,200	258,900	315,000	2,203,900	52,700	51,100		1月
3,449,800	351,700	261,900	258,600	311,600	2,212,900	53,200	52,100		2月
3,445,400	351,800	261,500	259,200	313,000	2,206,300	53,500	52,200		3月
3,456,600	348,100	260,700	261,200	314,100	2,218,500	54,100	52,300		4月
3,464,300	347,600	260,900	260,000	316,700	2,225,000	54,000	53,100		5月
3,497,300	349,000	261,200	261,900	322,100	2,248,800	54,300	53,300		6月
3,457,300	349,900	260,900	260,300	314,200	2,217,700	54,300	53,300		7月
3,446,200	347,800	261,400	258,800	315,700	2,208,400	54,300	53,900		8月
3,448,700	345,600	262,000	257,700	313,500	2,215,500	54,300	53,900		9月
3,445,000	344,800	261,500	257,400	312,200	2,214,800	54,200	54,000		10月
3,423,200	346,000	262,300	257,900	306,800	2,195,200	55,100	62,200		平成28年
3,447,100	346,200	259,300	257,100	307,400	2,221,900	55,200	62,500		1月
3,452,900	345,700	260,900	257,100	310,900	2,223,000	55,300	62,000		2月
3,469,900	346,500	260,400	256,700	326,200	2,225,300	54,700	63,200		3月
3,468,600	347,600	260,300	257,700	324,100	2,224,200	54,800	63,200		4月
3,486,300	348,400	260,700	258,900	328,900	2,234,300	55,200	62,600		5月
3,488,800	350,400	258,900	256,400	324,300	2,243,400	55,400	62,700		6月
3,512,100	350,400	258,900	262,100	321,800	2,263,500	55,500	63,000		7月
3,493,900	350,700	258,800	261,500	329,800	2,237,500	55,500	62,300		8月
3,505,600	351,100	259,500	256,600	326,500	2,256,200	55,800	62,400		9月 p
3,496,400	349,600	260,400	257,400	323,000	2,250,300	55,800	64,700		10月 p
									11月 p
									(調整値) ※
									年平均
3,457,600	347,600	269,500	259,500	325,500	2,202,700	53,200	50,800		平成26年
									四半期平均
3,460,300	348,000	270,300	262,500	327,000	2,200,500	52,800	50,200		平成26年
3,472,000	347,400	269,300	260,800	333,900	2,208,400	53,200	52,500		1～3月期
3,452,600	348,300	269,900	258,300	320,900	2,201,700	53,400	50,400		4～6月期
3,445,500	346,700	268,600	256,400	320,200	2,200,100	53,400	50,100		7～9月期
									10～12月期
									月次
3,446,700	348,000	268,100	260,800	324,200	2,193,500	52,600	49,900		平成26年
3,467,800	347,900	270,900	264,100	326,900	2,206,200	52,700	49,900		1月
3,466,500	348,200	272,200	262,600	329,800	2,201,900	52,900	50,600		2月
3,464,900	346,700	268,500	261,600	332,100	2,204,100	52,900	52,400		3月
3,471,600	347,000	269,200	261,200	334,700	2,207,400	53,300	52,500		4月
3,479,300	348,500	270,100	259,700	334,800	2,213,500	53,300	52,700		5月
3,450,800	347,200	269,900	257,800	323,300	2,199,600	53,300	50,600		6月
3,445,100	348,600	270,300	258,700	319,500	2,194,700	53,500	50,400		7月
3,461,800	349,000	269,400	258,400	320,000	2,210,800	53,600	50,300		8月
3,449,300	345,800	269,000	256,800	319,300	2,204,400	53,400	50,300		9月
3,451,600	347,300	267,800	257,000	320,400	2,205,100	53,400	49,800		10月
3,435,800	347,000	269,000	255,100	320,700	2,190,700	53,300	49,900		11月
									12月
									前年比 (%)
-0.1	1.3	1.6	-3.5	-3.3	0.4	1.6	21.9		平成26年
-0.2	0.2	-2.8	-0.1	-3.3	0.4	1.1	3.3		平成27年
									前年同期比 (%)
0.6	0.2	-3.3	0.9	-1.0	1.3	1.5	5.6		平成27年
0.0	-0.2	-2.6	0.6	-2.0	0.6	1.7	7.8		7～9月期
0.3	-0.5	-1.2	-0.5	-2.1	1.0	4.2	22.7		10～12月期
0.7	-0.9	-0.3	-0.7	4.3	0.7	2.4	20.7		平成28年
0.7	0.6	-1.0	-0.3	3.7	0.6	2.2	17.5		1～3月期
									4～6月期
									7～9月期 p
									前年同月比 (%) **
-0.1	-0.5	-2.2	0.3	-2.2	0.5	1.7	8.2		平成27年
0.3	-0.6	-2.8	0.9	-2.7	1.1	1.7	8.2		11月
0.1	-0.1	-1.9	0.5	-3.6	0.8	3.6	23.4		平成28年
0.6	-0.1	-1.2	-1.4	-1.5	1.3	4.2	23.5		1月
0.3	-1.2	-0.5	-0.7	-1.3	0.9	4.9	21.3		2月
0.6	-1.5	-0.6	-0.7	4.7	0.6	2.8	21.3		3月
0.7	-1.2	-0.5	-0.6	3.5	0.8	2.4	21.1		4月
0.9	0.1	0.0	-0.9	4.7	0.7	2.0	19.7		5月
0.7	0.8	-0.8	-1.4	2.4	0.8	2.6	18.1		6月
0.4	0.4	-0.9	0.1	-0.1	0.7	2.2	18.2		7月
1.1	0.2	-0.8	0.5	5.0	0.9	2.2	16.9		8月
1.7	0.9	-0.7	-0.9	3.4	2.2	2.8	15.8		9月 p
1.4	1.2	-0.6	-0.1	3.0	1.6	2.8	20.0		10月 p
									11月 p

時系列 第3表 事業活動の産業

年	月	サービス産業計	G					
			情報通信業	37 通信業	38 放送業	39 情報サービス業	40 インターネット 附随サービス業	41 映像・音声・ 文字情報制作業
需要状況D I								
[増加した割合-減少した割合]								
平成25年	1月	-12.7	-7.2	-4.1	-9.7	-5.4	1.4	-17.2
	2月	-6.0	-1.5	-4.1	-11.1	3.3	1.7	-5.4
	3月	3.0	5.5	0.2	-6.5	13.0	13.3	-3.5
	4月	-4.5	-3.8	-3.7	-13.3	0.1	2.1	-9.5
	5月	-1.0	-0.2	-2.5	-8.1	3.4	9.2	-5.5
	6月	-2.0	2.2	1.0	3.1	5.2	7.3	-7.1
	7月	0.2	1.3	-3.6	-1.5	3.9	8.3	-2.4
	8月	-2.0	0.9	-5.2	-1.7	4.9	10.8	-6.5
	9月	-1.2	3.8	-2.1	0.2	7.7	7.1	0.4
	10月	-2.6	0.4	-2.6	3.2	3.0	6.8	-8.6
	11月	0.5	2.3	0.2	2.7	4.2	8.8	-3.9
	12月	2.6	4.2	-1.7	-1.0	9.3	3.6	1.1
平成26年	1月	0.8	3.8	0.6	8.5	5.8	6.8	-2.9
	2月	-4.0	4.7	-4.4	7.2	10.2	5.7	-2.8
	3月	7.2	12.6	8.1	16.2	15.6	13.7	6.4
	4月	-3.0	-3.4	-5.1	-11.7	1.3	5.8	-11.8
	5月	-0.8	0.3	-2.3	9.0	1.9	6.3	-10.0
	6月	-1.5	1.0	-1.8	-1.8	4.5	8.2	-6.5
	7月	-0.5	2.7	1.7	2.1	4.1	12.6	-3.9
	8月	-3.2	1.0	3.9	8.4	1.1	8.4	-10.0
	9月	1.8	3.5	6.3	5.7	4.6	10.9	-6.2
	10月	0.5	1.0	1.8	6.0	0.9	6.9	-5.4
	11月	-1.8	1.4	2.0	6.2	3.0	7.3	-9.0
	12月	-0.9	2.7	-0.4	7.6	3.6	5.1	-1.5
平成27年	1月	-6.4	-0.3	-0.4	-4.1	2.6	7.1	-7.3
	2月	0.3	-0.1	1.1	-9.8	4.6	6.6	-7.9
	3月	-1.5	3.9	2.9	-3.9	8.6	9.7	-3.3
	4月	-0.1	3.2	3.7	-0.3	6.1	8.7	-3.6
	5月	-1.4	-1.3	4.9	-3.1	2.1	0.4	-13.3
	6月	0.3	1.5	-1.1	-12.4	9.8	6.1	-7.1
	7月	0.3	1.7	-1.4	1.3	4.5	8.7	-4.5
	8月	-0.4	1.6	-2.7	-3.4	6.8	10.4	-6.5
	9月	0.2	4.3	0.7	3.1	6.7	8.5	0.5
	10月	2.9	2.3	1.9	9.0	4.7	6.1	-9.1
	11月	-2.1	3.5	1.4	6.2	4.3	13.8	-2.6
	12月	0.8	3.8	3.4	5.3	5.5	12.6	-4.2
平成28年	1月	-3.4	2.6	4.1	8.7	2.3	13.8	-6.5
	2月	2.5	5.6	2.7	11.9	9.5	7.1	-5.2
	3月	1.5	6.1	2.8	9.0	7.3	12.9	0.8
	4月	-1.9	1.4	2.1	5.6	2.0	10.3	-6.9
	5月	-4.4	1.8	2.1	1.3	4.5	6.5	-6.0
	6月	-1.7	3.1	0.5	6.5	4.5	5.4	-0.8
	7月	-0.9	1.0	4.8	9.9	-0.1	6.8	-7.6
	8月	-3.1	-0.5	0.2	-0.3	0.6	3.8	-5.6
	9月 p	-3.1	3.3	5.6	7.4	5.2	5.8	-6.3
	10月 p	-3.0	0.7	7.2	9.1	-1.1	11.4	-9.6
	11月 p	-0.8	3.7	5.6	-0.3	6.6	10.4	-4.3

(中分類) 別需要状況D I (1/3)

H 運輸業, 郵便業	42 鉄道業	43 道路旅客運送業	44 道路貨物運送業	45 水運業	47 倉庫業	48 運輸に附帯する サービス業	4* 航空運輸業, 郵便業 (信書便事業 を含む)	年 月	
								年	月
需要状況D I									
[増加した割合-減少した割合]									
-17.2	3.8	-30.4	-29.0	-10.6	-16.1	-17.8	-7.2	平成25年	1月
-8.4	5.0	-15.2	-9.5	-9.2	-5.0	-12.3	-16.2		2月
0.4	15.2	-5.7	-5.5	4.9	0.3	-3.0	16.9		3月
-4.3	-13.2	-11.0	0.2	-1.7	-0.5	-5.2	0.0		4月
0.1	20.4	-2.1	5.1	4.9	-5.3	-7.7	4.5		5月
-1.4	13.0	-4.2	-5.6	4.3	-2.0	-4.9	-3.2		6月
5.5	7.8	-2.1	16.8	0.3	7.4	1.9	5.0		7月
-0.1	9.0	7.1	-6.5	0.0	-2.3	-2.0	5.1		8月
2.1	1.4	-6.4	12.5	0.7	0.2	2.4	5.1		9月
2.0	-16.7	-5.6	18.6	-3.2	3.4	3.7	-3.4		10月
6.3	10.5	-2.8	9.8	7.0	4.2	9.3	5.3		11月
10.9	27.6	-1.5	16.4	9.4	9.7	7.6	25.4		12月
7.9	10.5	-2.1	19.0	5.2	6.6	6.5	21.0	平成26年	1月
1.3	-18.7	-14.9	18.5	-0.4	2.9	6.1	6.6		2月
15.8	37.9	10.0	28.4	4.1	8.9	14.3	12.9		3月
3.3	6.6	-12.0	8.9	6.7	1.9	6.3	5.3		4月
1.2	9.3	-6.2	-0.3	1.1	-0.3	2.8	20.3		5月
5.0	-5.7	-1.9	8.7	0.7	7.0	10.7	4.8		6月
1.8	-2.3	-5.3	4.7	-4.2	4.8	4.6	8.8		7月
-5.5	-14.0	-5.2	-7.2	-9.8	-1.2	-3.9	0.0		8月
9.4	14.2	1.3	14.0	8.9	8.4	10.5	7.4		9月
7.3	3.4	2.3	10.3	3.6	10.0	9.1	1.8		10月
-2.5	9.4	-7.8	-12.3	1.8	1.9	-3.7	-1.9		11月
5.3	3.4	-0.7	8.4	-1.5	11.0	6.4	-9.1		12月
-6.6	-2.2	-15.2	-4.3	-8.9	-2.9	-8.1	1.6	平成27年	1月
3.1	15.7	-1.2	-7.3	3.4	3.9	5.9	11.3		2月
-2.3	-12.1	-0.9	-10.6	-2.4	5.1	-1.2	6.6		3月
3.7	0.0	18.0	7.6	-6.8	4.3	0.2	-3.4		4月
-3.1	12.6	8.7	-8.0	-1.7	-7.5	-9.0	-3.3		5月
3.9	3.1	10.1	7.4	-6.4	7.9	0.0	-1.6		6月
1.0	3.6	13.8	-0.5	-4.3	2.1	-3.0	-15.3		7月
1.2	14.1	6.7	2.5	0.6	0.5	-5.2	-13.3		8月
1.3	8.8	8.7	-4.0	5.2	0.2	-2.2	-6.5		9月
4.1	17.1	16.2	2.3	1.3	0.0	-1.1	4.8		10月
-1.0	-1.4	2.1	3.0	-14.3	-0.7	0.7	5.2		11月
-5.0	-15.7	-2.4	-5.5	-4.7	-3.0	-4.5	0.0		12月
-7.9	-9.6	-2.1	-14.7	-6.8	-6.4	-9.3	1.7	平成28年	1月
1.6	-9.7	-0.6	4.6	0.0	7.1	-0.5	10.0		2月
-2.4	-21.0	-9.4	3.0	-9.8	3.4	2.7	3.3		3月
-4.0	3.7	-14.5	-2.5	-12.3	-0.2	-1.1	-5.3		4月
-6.0	-3.4	-17.0	-6.3	-18.4	-0.5	0.0	11.7		5月
-6.1	6.2	-12.7	-2.3	-21.6	-3.0	-5.6	11.1		6月
-6.0	15.2	-15.1	-10.9	-3.0	-8.1	-6.6	13.6		7月
0.3	7.1	-18.4	8.1	-11.2	4.3	4.6	13.6		8月
-2.5	-17.0	-10.3	10.7	-20.5	4.3	0.6	-5.7		9月 p
-4.7	3.4	-8.5	-10.1	-4.3	-2.6	-4.8	2.1		10月 p
4.7	7.5	-11.5	16.2	-3.8	4.7	11.2	-8.5		11月 p

時系列 第3表 事業活動の産業

年	月	K 不動産業、 物品賃貸業			L 学術研究、 専門・技術 サービス業 1)				
		68 不動産取引業	69 不動産賃貸業 ・管理業	70 物品賃貸業	72 専門 サービス業 (他に分類さ れないもの) 2)	73 広告業	74 技術 サービス業 (他に分類さ れないもの)		
需要状況D I									
[増加した割合-減少した割合]									
平成25年	1月	-6.6	-11.9	-4.6	-8.8	-12.0	-11.4	-12.3	-12.4
	2月	-2.7	2.0	-4.5	-0.4	-3.0	-6.3	-4.1	0.1
	3月	0.1	5.9	-1.5	-0.3	7.3	5.4	9.2	8.4
	4月	-3.0	0.6	-3.7	-3.9	-2.1	-3.2	0.6	-2.0
	5月	-2.0	-0.5	-2.5	-1.7	-2.4	-7.0	1.6	0.2
	6月	-1.7	1.4	-3.0	0.1	-0.4	-4.9	4.2	2.1
	7月	-0.3	3.5	-3.0	6.8	2.0	-0.1	2.6	3.6
	8月	-1.9	-1.1	-3.0	1.7	-1.3	-1.7	-2.6	-0.6
	9月	-0.3	2.0	-2.0	4.0	2.3	-2.3	6.3	5.2
	10月	-1.6	1.3	-4.2	5.7	-2.0	-3.2	-1.0	-1.2
	11月	-1.2	-0.3	-3.6	7.8	0.2	-4.5	-1.4	4.6
	12月	0.6	2.0	-1.9	9.7	1.2	0.7	-0.3	2.0
平成26年	1月	-0.4	1.1	-2.9	8.9	-2.0	-4.6	-2.6	0.4
	2月	-1.1	-1.4	-1.9	2.8	1.2	-1.5	2.9	3.0
	3月	5.1	5.1	2.2	17.7	10.2	8.1	15.4	10.5
	4月	-2.8	-7.7	-1.6	-1.7	-4.2	-5.7	-5.2	-2.5
	5月	-1.1	-1.5	-1.7	2.3	-2.9	-0.4	-9.3	-3.2
	6月	-0.2	-3.8	1.0	-1.0	0.2	0.3	-1.2	0.6
	7月	-1.1	-1.7	-1.1	-0.4	-0.2	3.0	-2.9	-2.2
	8月	-0.8	-3.3	-0.2	-0.6	-2.1	-3.9	-0.9	-0.9
	9月	0.2	4.0	-0.6	-0.4	0.9	1.5	-5.5	2.3
	10月	-0.4	-1.3	-1.1	3.4	-2.2	-2.1	-2.6	-2.1
	11月	-0.6	-1.4	-1.0	2.4	-2.8	-3.3	2.8	-4.0
	12月	-0.6	-1.3	-1.3	3.3	1.8	1.9	3.9	1.1
平成27年	1月	-3.3	-7.6	-2.5	-1.1	-6.0	-6.5	-7.1	-5.2
	2月	-0.1	-1.5	-0.4	3.2	-1.0	-2.4	1.5	-0.6
	3月	-0.4	0.2	0.6	-5.2	-0.2	2.7	1.0	-3.0
	4月	0.8	0.6	0.2	3.9	1.1	0.1	2.9	1.4
	5月	1.0	1.1	1.5	-1.1	-1.2	-3.2	0.6	-0.2
	6月	2.0	6.1	1.3	0.7	0.6	0.5	-3.1	1.7
	7月	1.9	0.4	1.8	4.3	0.7	-1.0	0.6	2.2
	8月	1.2	3.8	0.3	2.1	-1.7	-1.7	0.9	-2.4
	9月	0.4	-3.1	0.5	3.9	-0.4	1.5	1.6	-2.6
	10月	1.2	-0.4	0.5	6.0	-0.6	-1.8	5.2	-1.2
	11月	-0.3	-1.5	0.0	0.0	-1.0	0.3	1.0	-2.8
	12月	0.2	1.2	0.4	-2.3	-0.6	0.9	-4.5	-0.8
平成28年	1月	-0.8	1.2	-0.7	-3.2	-2.7	-3.1	4.8	-4.7
	2月	1.0	2.0	0.9	0.4	1.5	0.9	3.2	1.6
	3月	0.9	3.7	0.9	-2.1	2.9	4.5	0.9	2.2
	4月	-1.3	0.7	-1.1	-4.7	-0.7	0.3	2.8	-2.6
	5月	-1.2	-2.6	-0.7	-1.4	-2.5	-2.6	-0.9	-2.9
	6月	-0.2	-0.8	-0.8	3.0	1.3	2.5	7.2	-1.6
	7月	0.7	4.2	-1.2	4.5	0.1	-0.3	0.6	0.4
	8月	-0.9	-3.4	-1.3	4.3	0.9	1.7	-6.0	2.3
	9月 p	-0.3	1.0	-1.8	4.5	0.5	0.6	-5.6	2.2
	10月 p	0.1	-1.4	-0.6	5.0	-0.6	1.0	-2.6	-1.3
	11月 p	0.4	0.3	-0.8	5.6	-0.9	-1.6	-2.6	0.2

1) 「学術・開発研究機関」を除く。 2) 「純粋持株会社」を除く。 3) 「家事サービス業」を除く。

(中分類) 別需要状況D I (2/3)

M 宿泊業, 飲食サービス業	75 宿泊業	76 飲食店	77 持ち帰り・配達 飲食サービス業	N 生活関連 サービス業, 娯楽業	78 洗濯・理容・ 美容・浴場業	79 その他の 生活関連 サービス業 3)	80 娯楽業	年	月
-22.7	-13.0	-25.4	-25.0	-21.7	-40.1	-23.9	-10.6	平成25年	1月
-11.0	2.5	-13.6	-21.3	-13.0	-26.5	-11.3	-8.0		2月
6.1	8.0	8.3	-8.3	1.8	-4.6	0.0	6.1		3月
-9.2	6.2	-13.9	-11.8	-15.0	-23.9	-12.1	-13.3		4月
3.0	9.4	2.3	-5.0	-6.0	-8.8	-7.2	-3.9		5月
2.1	8.7	3.0	-15.0	-6.9	-10.3	-10.6	-2.5		6月
-1.3	10.9	-4.4	-6.6	-12.5	-16.8	-9.5	-13.0		7月
6.9	27.3	2.9	-6.5	-6.6	-13.5	-5.0	-4.9		8月
-5.2	12.1	-11.2	-4.3	-12.5	-21.3	-6.8	-13.2		9月
-10.1	5.5	-15.8	-8.5	-14.2	-10.6	-4.8	-23.0		10月
3.4	12.1	3.0	-10.0	-3.9	-14.7	-0.9	-1.5		11月
8.4	11.0	8.4	3.9	-3.9	-10.2	-1.9	-2.6		12月
6.3	15.6	4.8	-1.6	-6.3	-19.6	-6.0	-0.6	平成26年	1月
-15.2	-0.7	-20.5	-11.3	-20.5	-21.5	-12.9	-26.2		2月
7.7	25.1	2.1	7.6	-0.4	8.2	5.5	-8.8		3月
-3.1	-7.6	-2.3	0.4	-10.3	-18.5	-11.2	-6.1		4月
8.4	17.2	6.6	2.6	-4.2	-6.2	-7.2	-0.9		5月
-9.7	-8.5	-11.5	-2.5	-14.5	-18.9	-7.4	-18.4		6月
0.3	14.4	-4.3	0.4	-9.9	-5.2	-7.0	-14.2		7月
-4.1	4.5	-6.3	-7.4	-7.7	-9.2	-9.2	-5.8		8月
-2.2	5.8	-4.6	-2.3	-5.7	-13.2	-5.6	-2.7		9月
1.8	13.3	-0.9	-2.6	-7.4	-12.5	-7.3	-5.2		10月
2.9	20.1	-0.9	-5.4	-3.9	-9.8	-4.0	-1.4		11月
-3.1	10.5	-7.3	-3.6	-15.7	-12.3	-10.9	-20.8		12月
-9.2	2.3	-12.1	-11.6	-21.1	-32.6	-18.0	-17.9	平成27年	1月
7.9	18.3	6.3	-0.4	-5.2	-17.9	-12.1	7.3		2月
-4.9	-0.3	-7.1	-0.4	-13.9	-20.7	-12.7	-11.6		3月
-1.8	16.0	-7.3	-1.3	-6.8	-1.3	-8.4	-8.3		4月
7.7	31.0	3.1	-7.9	-2.6	-5.2	-5.2	0.8		5月
-0.9	12.5	-5.3	0.0	-10.0	-17.9	-4.8	-10.4		6月
5.6	23.3	0.3	4.3	-8.4	-8.3	-10.4	-6.8		7月
4.5	28.7	-1.7	-4.8	-8.8	-14.2	-10.1	-5.1		8月
9.6	38.5	2.2	-0.9	-7.3	-9.5	-4.2	-8.9		9月
13.9	31.9	10.7	0.0	2.9	-7.0	0.0	9.9		10月
-9.1	-3.1	-12.3	-2.3	-14.8	-18.0	-12.4	-15.2		11月
6.3	19.0	3.4	-0.5	1.9	-2.9	-8.0	12.2		12月
-1.5	14.8	-5.3	-8.7	-8.9	-15.3	-12.6	-2.8	平成28年	1月
3.0	21.7	-2.8	3.0	-2.6	-9.0	-3.5	1.1		2月
-2.3	19.7	-8.4	-7.9	-3.4	-6.7	-6.5	0.7		3月
2.5	25.8	-3.1	-6.2	-6.0	-11.0	-5.1	-4.5		4月
-18.2	-23.4	-19.2	-3.1	-14.0	-16.2	-17.2	-10.4		5月
-6.2	5.8	-10.4	-4.4	-9.7	-9.9	-10.3	-9.1		6月
6.1	11.6	6.2	-4.1	-0.5	-5.4	-7.3	7.3		7月
-12.6	-8.5	-14.7	-8.7	-17.3	-17.1	-17.2	-17.5		8月
-17.0	-31.4	-13.8	-8.1	-15.7	-16.9	-11.4	-18.5		9月 p
-6.7	-2.4	-6.7	-13.8	-9.5	-10.1	-13.0	-6.4		10月 p
-13.5	-14.8	-15.0	-3.7	-12.2	-14.9	-10.7	-12.4		11月 p

時系列 第3表 事業活動の産業

年	月	O 教育, 学習支援業 4)				P 医療, 福祉			
		82 その他の 教育, 学習 支援業	82a うち社会教育, 職業・教育 支援施設	82b うち学習塾, 教養・技能 教授業	83 医療業	84 保健衛生 5)	85 社会保険・ 社会福祉・ 介護事業 6)		
需要状況D I									
[増加した割合-減少した割合]									
平成25年	1月	-9.6	-9.6	-6.3	-15.5	-6.8	-6.6	1.9	-11.0
	2月	-5.9	-5.9	2.3	-16.6	-11.4	-15.4	8.1	-3.9
	3月	-2.4	-2.4	3.8	-9.5	5.5	4.9	-1.3	10.7
	4月	-1.7	-1.7	0.8	-4.6	2.7	2.3	10.1	1.1
	5月	-1.2	-1.2	5.7	-11.3	7.2	7.4	3.8	7.9
	6月	-2.5	-2.5	1.9	-5.4	-5.6	-7.1	-1.3	-1.4
	7月	0.1	0.1	2.1	-2.6	11.3	11.7	7.6	11.6
	8月	-3.9	-3.9	-0.9	-8.4	-4.4	-6.7	2.6	2.3
	9月	-3.2	-3.2	-0.9	-4.5	0.5	-1.0	7.6	3.5
	10月	-4.1	-4.1	-1.3	-6.0	3.0	1.6	8.6	6.3
	11月	0.5	0.5	5.7	-5.4	-2.6	-5.3	8.8	4.2
	12月	2.2	2.2	5.7	-1.0	1.0	0.3	1.4	3.8
平成26年	1月	1.7	1.7	7.2	-6.5	-1.4	-3.1	-2.0	5.5
	2月	-9.3	-9.3	-9.1	-8.2	-5.3	-7.8	0.0	2.5
	3月	0.7	0.7	1.3	-3.1	3.9	3.1	5.3	6.6
	4月	-4.2	-4.2	-1.1	-6.3	-1.5	-2.5	-4.7	4.0
	5月	-3.5	-3.5	0.4	-5.1	-4.4	-6.8	-4.0	5.1
	6月	-6.5	-6.5	-7.3	-1.0	2.9	1.0	8.8	8.0
	7月	-2.9	-2.9	-3.9	-1.3	1.5	-1.0	9.5	9.0
	8月	-5.4	-5.4	-1.8	-5.4	-6.3	-10.6	0.0	8.7
	9月	-0.7	-0.7	2.0	-3.9	7.7	7.1	10.3	9.1
	10月	-1.5	-1.5	-1.6	-2.7	5.2	4.2	2.8	10.6
	11月	0.2	0.2	1.5	-3.5	-9.9	-14.1	5.0	1.8
	12月	-6.2	-6.2	-11.9	-3.5	7.5	8.3	2.9	6.1
平成27年	1月	-6.8	-6.8	-2.0	-10.3	0.2	0.2	1.4	-0.3
	2月	0.6	0.6	7.4	-7.8	0.1	-1.2	7.0	3.0
	3月	-1.1	-1.1	5.3	-5.8	9.6	9.6	10.1	9.4
	4月	-1.9	-1.9	1.0	-5.7	0.3	-0.5	5.8	1.1
	5月	-0.8	-0.8	7.8	-8.8	-8.9	-10.4	-7.4	-3.5
	6月	-1.9	-1.9	-3.0	-1.6	7.3	7.5	9.4	6.1
	7月	0.4	0.4	3.3	-1.4	2.4	2.4	0.7	3.1
	8月	-3.4	-3.4	0.6	-6.8	1.5	1.7	8.4	-2.0
	9月	2.7	2.7	11.5	-3.8	-4.3	-4.8	0.0	-3.8
	10月	2.0	2.0	7.3	-6.6	2.3	2.5	2.9	1.1
	11月	-1.1	-1.1	0.8	-5.8	3.2	3.3	12.2	-0.6
	12月	0.2	0.2	3.9	-6.6	0.9	0.2	6.6	1.7
平成28年	1月	-3.6	-3.6	1.4	-8.7	-3.5	-5.7	-1.4	4.6
	2月	-1.1	-1.1	4.3	-8.8	12.3	14.5	6.4	5.5
	3月	-2.9	-2.9	6.8	-12.7	9.3	10.6	4.2	5.9
	4月	-3.9	-3.9	2.8	-9.0	-6.0	-7.2	-7.1	-0.3
	5月	-7.6	-7.6	-9.5	-6.5	1.8	1.6	-1.4	4.2
	6月	-5.1	-5.1	-2.0	-8.6	-0.4	-1.1	4.2	0.9
	7月	-0.4	-0.4	4.2	-7.5	-9.1	-11.0	-14.2	1.1
	8月	-5.8	-5.8	-3.4	-9.3	5.9	6.3	0.7	6.1
	9月 p	-6.1	-6.1	-7.1	-6.8	1.2	0.6	-7.1	7.1
	10月 p	-4.1	-4.1	-0.4	-7.7	-6.8	-8.8	-11.1	3.0
	11月 p	-7.3	-7.3	-6.4	-8.5	6.6	7.7	-1.6	5.2

4) 「学校教育」を除く。 5) 「保健所」を除く。 6) 「社会保険事業団体」及び「福祉事務所」を除く。
7) 「政治・経済・文化団体」、「宗教」及び「外国公務」を除く。

(中分類) 別需要状況D I (3/3)

R サービス業 (他に分類され ないもの) 7)	88 廃棄物処理業	89 自動車整備業	90 機械等修理業 (別掲を除く)	91 職業紹介・ 労働者派遣業	92 その他の 事業サービス業	95 その他の サービス業	年	月
							需要状況D I [増加した割合-減少した割合]	
							平成25年	1月
-13.7	-14.9	-5.4	-21.0	-23.1	-10.8	-6.0		2月
-2.5	0.5	-12.9	-1.8	-8.4	0.2	-2.6		3月
3.4	9.4	5.4	3.1	-1.4	4.2	1.6		4月
-0.9	5.6	-2.1	-5.8	0.2	-1.8	-0.6		5月
-2.3	1.6	-3.6	-9.3	-5.0	-1.4	1.2		6月
-3.0	-1.6	-7.9	-4.0	-4.9	-3.3	0.6		7月
0.8	5.4	2.2	-6.6	4.4	-0.3	1.1		8月
-5.9	-1.4	-15.8	-10.6	-10.8	-2.0	-7.5		9月
0.4	3.7	-3.1	0.0	-3.3	0.6	3.4		10月
2.2	9.5	1.6	-1.4	-0.7	2.6	1.9		11月
1.4	5.8	7.1	0.3	-1.6	1.5	0.6		12月
2.0	11.3	-3.1	6.0	-2.7	2.0	-0.9	平成26年	1月
0.8	3.8	0.7	-1.6	0.9	1.8	-2.6		2月
0.9	3.6	-5.9	-1.6	3.2	0.5	1.4		3月
7.3	11.3	5.3	12.7	5.6	7.5	1.8		4月
-0.2	5.8	-11.8	-6.3	5.6	-2.2	1.8		5月
-0.9	0.3	-8.0	-7.9	3.7	-0.2	-1.6		6月
4.3	8.3	-9.2	1.8	10.1	3.3	2.5		7月
3.6	1.9	-2.9	-1.0	7.6	5.1	1.2		8月
-2.0	-6.0	-16.4	1.6	-5.4	0.5	-1.0		9月
4.1	4.2	-4.6	1.3	4.9	6.2	1.8		10月
2.6	1.2	-5.5	2.1	5.8	3.7	-0.6		11月
-1.6	-6.9	-13.7	0.8	-6.1	2.2	-1.0		12月
0.9	-4.8	-8.0	3.0	-0.2	2.6	2.2	平成27年	1月
-3.9	-8.8	-6.6	-1.2	-9.0	-2.0	-1.3		2月
1.3	-2.2	-3.0	1.5	-2.0	3.7	2.2		3月
-0.4	-3.7	-5.8	-3.5	5.2	-0.2	-0.7		4月
0.1	1.1	-0.7	-3.3	-2.6	3.4	-3.2		5月
-3.6	-3.5	-2.7	-6.3	-12.6	-0.7	-0.4		6月
1.4	6.1	0.7	-4.1	-1.6	3.2	1.3		7月
0.3	2.9	-2.0	2.0	-4.8	1.9	-0.5		8月
0.5	-1.7	7.0	-2.9	-5.9	3.4	1.7		9月
-0.6	-1.1	-2.8	0.3	-4.4	1.3	-1.3		10月
1.7	-0.3	-5.0	-2.1	-0.4	3.7	4.7		11月
1.2	1.5	0.7	1.5	1.0	1.1	1.7		12月
0.4	1.5	-1.4	-2.9	-5.6	4.5	-1.7	平成28年	1月
-5.2	-3.7	-9.7	-8.5	-8.0	-3.3	-4.6		2月
3.3	3.8	-3.6	0.5	2.2	6.0	1.1		3月
3.6	6.1	0.0	-0.8	-0.5	7.2	1.5		4月
-0.7	0.9	-10.6	-6.0	-3.4	3.3	-2.2		5月
0.2	-4.0	-0.7	-1.3	0.9	0.5	2.6		6月
3.4	-0.3	3.4	-1.0	1.3	5.3	6.6		7月
-1.0	-6.5	0.0	0.0	-3.3	0.5	-0.2		8月
0.6	-1.8	-9.3	-3.3	4.0	3.3	-2.6		9月 p
1.6	3.5	2.5	-0.6	2.4	1.6	1.0		10月 p
-0.1	-4.9	-4.8	-1.1	-1.3	1.8	1.4		11月 p
4.4	5.3	11.9	6.5	10.8	1.5	1.8		

第1表 事業所・企業等の産業（中分類）別売上高，従業上の地位別事業従事者数

平成28年11月速報

事業所・企業等の産業 (中分類)	売上高 (百万円)	事業従事者数(人)					
		総数	うち 常用雇用者			うち 臨時雇用者	うち 別経営の 事業所・ 企業等か らの出向・ 派遣
			正社員・ 正職員	正社員・ 正職員 以外			
合計	29,679,677	28,849,000	23,624,800	13,304,300	10,320,600	930,800	873,100
サービス産業計	29,376,173	28,784,300	23,568,000	13,263,400	10,304,600	930,700	866,100
G 情報通信業	4,884,124	2,007,300	1,678,400	1,425,900	252,400	33,500	183,200
37 通信業	1,918,457	245,800	210,700	174,900	35,800	1,000	30,100
38 放送業	378,131	82,200	62,400	50,300	12,100	600	15,600
39 情報サービス業	1,799,148	1,289,600	1,092,600	949,000	143,600	22,100	108,800
40 インターネット附随サービス業	217,390	101,600	77,500	66,100	11,400	700	14,800
41 映像・音声・文字情報制作業	570,999	288,000	235,100	185,600	49,500	9,200	13,800
H 運輸業，郵便業	5,573,589	3,916,600	3,418,000	2,464,500	953,500	112,700	210,700
42 鉄道業	705,801	260,500	252,500	230,200	22,300	2,000	4,600
43 道路旅客運送業	271,912	548,600	499,500	369,300	130,200	5,800	4,600
44 道路貨物運送業	2,307,831	2,099,300	1,786,000	1,337,000	449,000	58,600	150,600
45 水運業	548,252	62,800	51,500	46,900	4,700	700	3,000
47 倉庫業	289,946	204,500	164,000	88,800	75,300	10,500	20,800
48 運輸に附帯するサービス業	930,913	430,700	360,500	251,200	109,300	31,100	25,100
4* 航空運輸業，郵便業 (信書便事業を含む)	518,934	310,300	303,900	141,000	162,800	4,000	2,000
K 不動産業，物品賃貸業	3,702,414	1,645,100	990,200	640,900	349,300	23,900	43,400
68 不動産取引業	830,308	342,800	230,400	178,700	51,600	4,800	8,600
69 不動産賃貸業・管理業	1,653,046	953,500	467,200	262,900	204,200	8,400	23,600
70 物品賃貸業	1,219,060	348,800	292,700	199,200	93,400	10,700	11,200
L 学術研究，専門・技術サービス業	2,403,606	1,788,000	1,367,900	1,094,900	273,000	30,300	71,300
72 専門サービス業 (他に分類されないもの)	603,427	671,600	494,500	380,100	114,400	8,100	15,300
73 広告業	864,829	171,600	139,700	112,400	27,400	2,000	11,500
74 技術サービス業 (他に分類されないもの)	935,349	944,800	733,700	602,500	131,200	20,200	44,600
M 宿泊業，飲食サービス業	2,143,808	5,496,400	4,348,800	1,052,300	3,296,500	252,600	47,300
75 宿泊業	535,892	781,600	619,200	296,600	322,600	70,000	15,300
76 飲食店	1,409,907	4,250,400	3,312,300	660,700	2,651,600	169,700	26,200
77 持ち帰り・配達飲食サービス業	198,009	464,400	417,300	94,900	322,400	13,000	5,800
N 生活関連サービス業，娯楽業	3,610,744	2,603,100	1,905,900	835,300	1,070,600	99,500	61,500
78 洗濯・理容・美容・浴場業	383,805	1,184,600	740,500	360,300	380,200	14,400	13,800
79 その他の生活関連サービス業	818,236	466,100	354,500	185,200	169,200	33,100	16,800
80 娯楽業	2,408,703	952,400	810,900	289,700	521,200	52,000	30,900
O 教育，学習支援業	271,807	983,800	727,400	272,600	454,800	86,700	18,900
82 その他の教育，学習支援業	271,807	983,800	727,400	272,600	454,800	86,700	18,900
82a うち社会教育，職業・教育支援施設	55,459	215,100	195,100	110,700	84,400	7,200	6,800
82b うち学習塾，教養・技能教授業	163,909	653,300	465,500	114,600	350,900	39,300	9,700
P 医療，福祉	3,780,047	6,847,600	6,222,700	3,895,800	2,326,900	118,600	98,300
83 医療業	2,963,034	3,934,200	3,463,500	2,428,500	1,035,000	62,100	52,400
84 保健衛生業	47,680	119,100	99,200	62,600	36,600	15,000	2,900
85 社会保険・社会福祉・介護事業	769,333	2,794,300	2,660,100	1,404,800	1,255,300	41,500	43,100
R サービス業(他に分類されないもの)	3,006,033	3,496,400	2,908,700	1,581,200	1,327,500	172,800	131,500
88 廃棄物処理業	375,985	349,600	291,500	241,400	50,000	8,500	8,900
89 自動車整備業	231,005	260,400	174,200	149,300	24,900	1,700	2,200
90 機械等修理業(別掲を除く)	411,944	257,400	201,300	169,300	32,000	5,900	13,400
91 職業紹介・労働者派遣業	526,492	323,000	252,800	161,100	91,700	40,300	8,400
92 その他の事業サービス業	1,420,589	2,250,300	1,939,700	834,000	1,105,700	113,000	97,300
95 その他のサービス業	40,019	55,800	49,100	26,100	23,100	3,500	1,200
サービス産業以外	303,504	64,700	56,800	40,900	16,000	100	7,000

- 1) 「学術・開発研究機関」を除く。
- 2) 「純粋持株会社」を除く。
- 3) 「家事サービス業」を除く。
- 4) 「学校教育」を除く。
- 5) 「保健所」を除く。
- 6) 「社会保険事業団体」及び「福祉事務所」を除く。
- 7) 「政治・経済・文化団体」、「宗教」及び「外国公務」を除く。

第2表 事業活動の産業（中分類）別需要の状況

平成28年11月速報

事業活動の産業 (中分類)	割合 (%)				需要状況D I (増加した) － (減少した)
	1 増加した	2 減少した	3 特段の 変化はない	4 わからない	
サービス産業計	17.2	18.0	60.3	4.6	-0.8
G 情報通信業	19.6	15.9	60.2	4.2	3.7
37 通信業	19.3	13.8	61.6	5.3	5.6
38 放送業	17.4	17.7	63.5	1.4	-0.3
39 情報サービス業	19.6	13.0	62.2	5.2	6.6
40 インターネット付随サービス業	25.2	14.9	56.3	3.6	10.4
41 映像・音声・文字情報制作業	18.9	23.2	54.3	3.5	-4.3
H 運輸業，郵便業	21.5	16.8	57.7	4.1	4.7
42 鉄道業	21.8	14.4	59.8	4.0	7.5
43 道路旅客運送業	15.7	27.2	53.0	4.2	-11.5
44 道路貨物運送業	29.4	13.2	53.8	3.5	16.2
45 水運業	14.0	17.7	64.9	3.4	-3.8
47 倉庫業	19.9	15.2	60.3	4.5	4.7
48 運輸に附帯するサービス業	26.0	14.8	55.3	3.9	11.2
4* 航空運輸業，郵便業 (信書便事業を含む)	10.6	19.1	61.7	8.5	-8.5
K 不動産業，物品賃貸業	12.9	12.4	70.2	4.5	0.4
68 不動産取引業	16.5	16.2	58.5	8.8	0.3
69 不動産賃貸業・管理業	10.1	10.9	75.5	3.4	-0.8
70 物品賃貸業	20.4	14.8	60.2	4.7	5.6
L 学術研究，専門・技術サービス業 1)	17.4	18.3	58.4	5.9	-0.9
72 専門サービス業 (他に分類されないもの) 2)	15.8	17.4	62.1	4.8	-1.6
73 広告業	20.7	23.3	50.8	5.3	-2.6
74 技術サービス業 (他に分類されないもの)	17.8	17.6	57.7	6.9	0.2
M 宿泊業，飲食サービス業	16.1	29.6	49.6	4.8	-13.5
75 宿泊業	17.5	32.2	46.7	3.6	-14.8
76 飲食店	15.4	30.4	48.7	5.5	-15.0
77 持ち帰り・配達飲食サービス業	17.0	20.7	59.0	3.2	-3.7
N 生活関連サービス業，娯楽業	16.3	28.6	50.9	4.3	-12.2
78 洗濯・理容・美容・浴場業	12.9	27.7	55.8	3.6	-14.9
79 その他の生活関連サービス業 3)	17.9	28.6	49.0	4.6	-10.7
80 娯楽業	16.5	28.9	50.3	4.3	-12.4
O 教育，学習支援業 4)	13.0	20.2	62.7	4.1	-7.3
82 その他の教育，学習支援業	13.0	20.2	62.7	4.1	-7.3
82a うち社会教育，職業・教育支援施設	12.8	19.2	63.5	4.5	-6.4
82b うち学習塾，教養・技能教授業	11.4	19.9	66.1	2.6	-8.5
P 医療，福祉	20.7	14.1	60.6	4.6	6.6
83 医療業	22.1	14.3	58.8	4.8	7.7
84 保健衛生 5)	10.6	12.2	73.2	4.1	-1.6
85 社会保険・社会福祉・介護事業 6)	19.2	13.9	62.7	4.2	5.2
R サービス業(他に分類されないもの) 7)	18.3	13.9	63.0	4.8	4.4
88 廃棄物処理業	16.0	10.7	67.7	5.7	5.3
89 自動車整備業	24.8	12.8	56.0	6.4	11.9
90 機械等修理業(別掲を除く)	21.7	15.2	56.5	6.5	6.5
91 職業紹介・労働者派遣業	23.1	12.3	60.1	4.4	10.8
92 その他の事業サービス業	16.8	15.3	63.4	4.5	1.5
95 その他のサービス業	14.9	13.1	67.9	4.0	1.8

- 1) 「学術・開発研究機関」を除く。
- 2) 「純粋持株会社」を除く。
- 3) 「家事サービス業」を除く。
- 4) 「学校教育」を除く。
- 5) 「保健所」を除く。
- 6) 「社会保険事業団体」及び「福祉事務所」を除く。
- 7) 「政治・経済・文化団体」、「宗教」及び「外国公務」を除く。

サービス産業動向調査（月次調査）の概要

1 調査の目的

サービス産業の生産・雇用等の状況を把握し、GDPの四半期別速報（QE）を始めとする各種経済指標の精度向上等に資することを目的としています。

なお、調査は、サービス産業の毎月の動向を明らかにする月次調査と都道府県別の状況を明らかにする年次調査からなります。以下、月次調査について記述します。

2 調査の対象

調査は、平成21年経済センサス - 基礎調査時に存在した事業所・企業等の中から、次に掲げる産業を主産業とする全国の事業所・企業等のうち、統計的手法によって選定された約39,000事業所・企業等（事業所：約26,000、企業等：約13,000）を対象に行っています。

〈サービス産業の範囲〉

この調査におけるサービス産業の範囲は、日本標準産業分類（平成19年11月改定）における「G情報通信業」、「H運輸業、郵便業」、「K不動産業、物品賃貸業」、「L学術研究、専門・技術サービス業」、「M宿泊業、飲食サービス業」、「N生活関連サービス業、娯楽業」、「O教育、学習支援業」、「P医療、福祉」、「Rサービス業（他に分類されないもの）」です。

なお、「学術・開発研究機関」、「純粹持株会社」、「家事サービス業」、「学校教育」、「保健所」、「社会保険事業団体」、「福祉事務所」、「政治・経済・文化団体」、「宗教」及び「外国公務」を調査対象から除外しています。また、中分類ごとに設けられている小分類「管理、補助的経済活動を行う事業所」に属する事業所を除きます。

※「企業」とは、事業活動を行う法人（外国の会社を除く。）及び個人経営の事業所をいいます。また、「企業等」とは、企業と、国・地方公共団体が運営する公営企業等をいいます。

3 抽出方法

(1) 企業等

ア 小分類「371固定電気通信業」、同「372移動電気通信業」、同「381公共放送業（有線放送業を除く）」、中分類「42鉄道業」、同「46航空運輸業」又は同「49郵便業（信書便事業を含む）」等の事業所の抽出による調査がなじまない産業に属する企業等を継続的に調査の対象としています。

イ ア以外の産業に属し、資本金・出資金・基金が1億円以上の会社企業を、継続的に調査（しつ皆）の対象としています。

(2) 事業所

上記(1)ア以外の産業に属し、上記(1)ア又はイに該当する企業等に属さない事業所に対して、産業、事業従事者規模別層化抽出により標本抽出しています。また、事業所を標本抽出する場合、一定規模以上の層をしつ皆層（全数調査）としています。

調査対象事業所は、調査結果の安定性及び前年同月比結果等の精度向上を図る観点から、原則として2年間継続して調査し、2年に1度交替します。

4 調査事項

「事業所・企業等の月間売上高」及び「事業所・企業等の需要の状況」を調査しており、企業等については、事業活動別にこれらを調査しています。また、「事業所・企業等の月末の事業従事者数及びその内訳」も調査しています。

5 調査の方法

調査は、民間調査機関に委託し、調査対象事業所・企業等の事業主が配布された調査票に記入することにより実施しています。調査票の配布・回収は、郵送調査又はオンライン調査により行っています。

6 調査結果

(1) 公表時期

調査結果は、速報及び確報により公表します。

速報：原則、調査対象とする月の翌々月の下旬に公表

確報：原則、調査対象とする月の5か月後の下旬に公表

(2) 結果の利用に当たっての留意事項

この調査は、平成21年経済センサス - 基礎調査を基本とし、調査結果に抽出率の逆数を乗じて復元推定しており、結果数値には標本誤差が含まれます。調査の実施に当たっては、平成21年経済センサス - 基礎調査後に新設等され調査対象と判明した事業所・企業等についても、調査対象又は調査対象候補としています。また、調査対象事業所が廃業した場合は代替の事業所を選定して調査対象としています。

また、集計期限内に調査票が回収できない事業所についても、一定の統計的手法により結果を推定しており、それにより生ずる誤差も含まれます。

参 考

第三次産業におけるサービス産業動向調査の調査対象産業

- : サービス産業動向調査の対象
 ■ : サービス産業動向調査の対象外

産 業 分 類	平成21年経済センサス - 基礎調査結果	
	事業所数 (千事業所)	従業者数 (千人)
F 電気・ガス・熱供給・水道業	9	302
G 情報通信業	78	1,725
37 通 信 業	9	193
38 放 送 業	2	72
39 情 報 サ ー ビ ス 業	39	1,109
40 インターネット随伴サービス業	6	65
41 映像・音声・文字情報制作業	22	286
H 運輸業, 郵便業	149	3,612
42 鉄 道 業	5	275
43 道路旅客運送業	30	622
44 道路貨物運送業	77	1,793
45 水 運 業	4	55
46 航空運輸業	1	53
47 倉 庫 業	11	200
48 運輸に附帯するサービス業	16	351
49 郵便業 (信書便事業を含む)	4	261
I 卸売業, 小売業	1,555	12,697
J 金融業, 保険業	92	1,589
K 不動産業, 物品賃貸業	409	1,551
68 不 動 産 引 取 業	71	352
69 不 動 産 賃 貸 業 ・ 管 理 業	304	889
70 物 品 賃 貸 業	33	311
L 学術研究, 専門・技術サービス業	244	1,898
71 学 術 ・ 開 発 研 究 機 関	7	304
72 専門サービス業 (他に分類されないもの)	119	610
73 広 告 業	12	134
74 技術サービス業 (他に分類されないもの)	107	850
M 宿泊業, 飲食サービス業	781	5,737
75 宿 泊 業	61	770
76 飲 食 店	673	4,422
77 持ち帰り・配達飲食サービス業	47	545
N 生活関連サービス業, 娯楽業	515	2,751
78 洗濯・理容・美容・浴場業	389	1,280
79 その他の生活関連サービス業	63	446
80 娯 楽 業	62	1,025
O 教育, 学習支援業	225	3,087
81 学 校 教 育	59	2,164
82 その他の教育, 学習支援業	167	923
P 医療, 福祉	375	6,386
83 医 療 業	240	3,509
84 保 健 衛 生	5	124
85 社会保険・社会福祉・介護事業	130	2,753
Q 複 合 サ ー ビ ス 事 業	39	407
R サービス業 (他に分類されないもの)	375	4,684
88 廃 棄 物 処 理 業	23	329
89 自 動 車 整 備 業	59	272
90 機械等修理業 (別掲を除く)	34	271
91 職業紹介・労働者派遣業	19	915
92 その他の事業サービス業	84	2,276
93 政治・経済・文化団体	51	283
94 宗 教	98	291
95 その他のサービス業	7	48
96 外 国 公 務	-	-
S 公 務 (他に分類されるものを除く)	41	1,869
第 三 次 産 業 計	4,886	48,294
うちサービス産業動向調査の対象	2,932	28,254

注1) 「家事サービス」を除く。

注2) 「純粋持株会社」、「保健所」、「社会保険事業団体」及び「福祉事務所」を除く。

出典: 「平成21年経済センサス - 基礎調査結果」 (総務省統計局)

調査対象産業に含まれる主な業種

産業分類	主な業種
G 情報通信業	
37 通信業	固定電気通信業 / 移動電気通信業
38 放送業	公共放送業 / 民間放送業 / 有線放送業
39 情報サービス業	ソフトウェア業 / 情報処理・提供サービス業
40 インターネット附随サービス業	インターネット附随サービス業
41 映像・音声・文字情報制作業	映像情報制作・配給業 / 音声情報制作業 / 新聞業 / 出版業 / 広告制作業
H 運輸業, 郵便業	
42 鉄道業	鉄道業
43 道路旅客運送業	一般乗合旅客自動車運送業 / 一般乗用旅客自動車運送業 / 一般貸切旅客自動車運送業
44 道路貨物運送業	一般貨物自動車運送業 / 特定貨物自動車運送業 / 貨物軽自動車運送業 / 集配利用運送業
45 水運業	外航海運業 / 沿海海運業 / 内陸水運業 / 船舶貸渡業
47 倉庫業	倉庫業 / 冷蔵倉庫業
48 運輸に附帯するサービス業	港湾運送業 / 貨物運送取扱業 / 運送代理店 / こん包業 / 運輸施設提供業
4* 航空運輸業, 郵便業(信書便事業を含む)	航空運送業 / 航空機使用業 / 郵便業(信書便事業を含む)
K 不動産業, 物品賃貸業	
68 不動産取引業	建物売買業, 土地売買業 / 不動産代理業・仲介業
69 不動産賃貸業・管理業	不動産賃貸業 / 貸家業, 貸間業 / 駐車場業 / 不動産管理業
70 物品賃貸業	各種物品賃貸業 / 産業用機械器具賃貸業 / 事務用機械器具賃貸業 / 自動車賃貸業 / スポーツ・娯楽用品賃貸業
L 学術研究, 専門・技術サービス業 1)	
72 専門サービス業(他に分類されないもの) 2)	法律事務所, 特許事務所 / 公証人役場, 司法書士事務所, 土地家屋調査士事務所 / 行政書士事務所 / 公認会計士事務所, 税理士事務所 / 社会保険労務士事務所 / デザイン業 / 著述・芸術家業 / 経営コンサルタント業
73 広告業	広告業
74 技術サービス業(他に分類されないもの)	獣医業 / 土木建築サービス業 / 機械設計業 / 商品・非破壊検査業 / 計量証明業 / 写真業
M 宿泊業, 飲食サービス業	
75 宿泊業	旅館, ホテル / 簡易宿所 / 下宿業
76 飲食店	食堂, レストラン / 専門料理店 / そば・うどん店 / すし店 / 酒場, ビヤホール / バー, キャバレー, ナイトクラブ / 喫茶店
77 持ち帰り・配達飲食サービス業	持ち帰り飲食サービス業 / 配達飲食サービス業
N 生活関連サービス業, 娯楽業	
78 洗濯・理容・美容・浴場業	洗濯業 / 理容業 / 美容業 / 一般公衆浴場業
79 その他の生活関連サービス業 3)	旅行業 / 衣服裁縫修理業 / 物品預り業 / 火葬・墓地管理業 / 冠婚葬祭業
80 娯楽業	映画館 / 興行場, 興行団 / 競輪・競馬等の競走場, 競技団 / スポーツ施設提供業 / 公園, 遊園地 / 遊戯場
O 教育, 学習支援業 4)	
82 その他の教育, 学習支援業	
82a 社会教育, 職業・教育支援施設	社会教育 / 職業・教育支援施設
82b 学習塾, 教養・技能教授業	学習塾 / 教養・技能教授業
P 医療, 福祉	
83 医療業	病院 / 一般診療所 / 歯科診療所 / 助産・看護業 / 療術業
84 保健衛生 5)	健康相談施設
85 社会保険・社会福祉・介護事業 6)	児童福祉事業 / 老人福祉・介護事業 / 障害者福祉事業
R サービス業(他に分類されないもの) 7)	
88 廃棄物処理業	一般廃棄物処理業 / 産業廃棄物処理業
89 自動車整備業	自動車整備業
90 機械等修理業(別掲を除く)	機械修理業 / 電気機械器具修理業 / 表具業
91 職業紹介・労働者派遣業	職業紹介業 / 労働者派遣業
92 その他の事業サービス業	速記・ワープロ入力・複写業 / 建物サービス業 / 警備業
95 その他のサービス業	集会場 / と畜場

注 1) 「学術・開発研究機関」を除く。

注 2) 「純粋持株会社」を除く。

注 3) 「家事サービス業」を除く。

注 4) 「学校教育」を除く。

注 5) 「保健所」を除く。

注 6) 「社会保険事業団体」及び「福祉事務所」を除く。

注 7) 「政治・経済・文化団体」、「宗教」及び「外国公務」を除く。

[今後の公表予定]

公表予定日	速報	確報
平成29年2月28日(火)	平成28年12月分 平成28年10～12月期	平成28年9月分 平成28年7～9月期
3月31日(金)	平成29年1月分	平成28年10月分

〈内容に関する問合せ先〉



総務省統計局

統計調査部 経済統計課審査発表第一係

〒162-8668 東京都新宿区若松町19番1号

電話 : (03) 5273-1170

FAX : (03) 5273-1498

Eメール : e-shinsa@soumu.go.jp

・ホームページURL <http://www.stat.go.jp/data/mssi/index.htm>

・この冊子は、次のURLからダウンロードできます。

<http://www.stat.go.jp/data/mssi/kekka/index.htm>

サービス産業動向調査

検索

・政府統計の総合窓口 (e-Stat) <http://www.e-stat.go.jp/>

【お願い】

- ・本調査の統計データを引用・転載する場合には、必ず、出典（「サービス産業動向調査結果」（総務省統計局））の表記をお願いします。
- ・サービス産業動向調査結果を引用・転載された場合はお手数ですが、使用目的及び掲載先を経済統計課審査発表第一係（e-shinsa@soumu.go.jp）まで御連絡ください。御連絡いただいた情報は、利用者の皆様に有用性の高い統計を提供するために利用させていただきます。御協力をお願いします。