

「サービス産業動向調査」 平成27年11月分結果（速報）

1. サービス産業の売上高等*

▶ 月間売上高は、28.2兆円。前年同月比1.9%の増加。

(10月の前年同月比(2.6%)に比べ、0.7ポイント低下。)

- ・増加：「学術研究，専門・技術サービス業」、「医療，福祉」など6産業
- ・減少：「生活関連サービス業，娯楽業」、「教育，学習支援業」

▶ 前年同月と比べた需要の状況は、-2.1（需要状況DI）。

(10月の需要状況DI(2.8)に比べ、4.9ポイント低下。)

- ・「増加した」16.9%、「減少した」19.0%、「特段の変化はない」59.8%

2. サービス産業の事業従事者数**

▶ 事業従事者数は、2867万人。前年同月比0.6%の増加。

- ・増加：「情報通信業」、「学術研究，専門・技術サービス業」など7産業
- ・減少：「生活関連サービス業，娯楽業」、「教育，学習支援業」

※ 事業活動別の集計であり、ここで用いる「産業」は事業活動ごとに分類

※※ 本調査の調査対象である事業所・企業等を単位とした集計であり、ここで用いる「産業」は主要な事業活動により分類

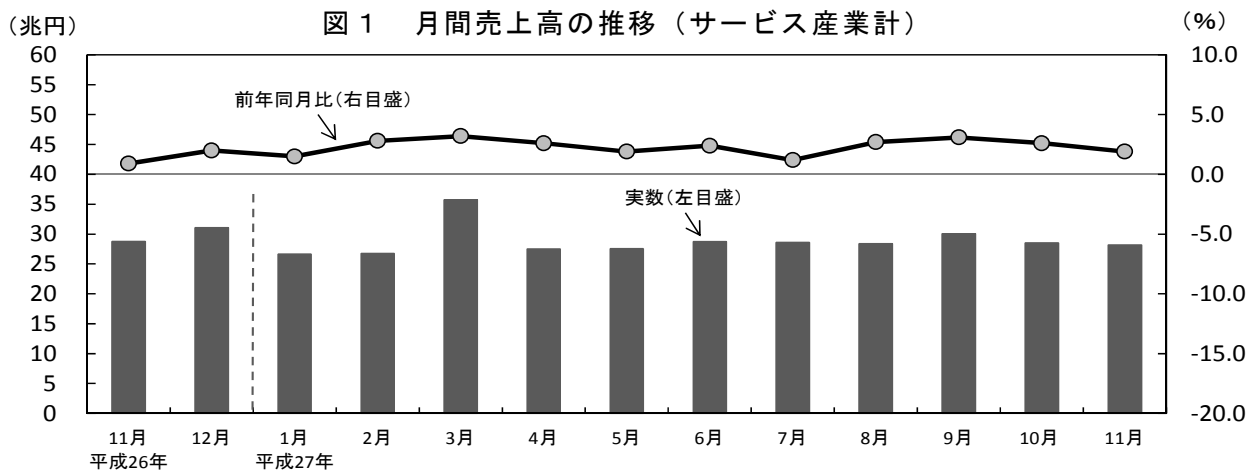
なお、平成27年1月から調査対象の一部を交替したため、27年の前年同月比については、この交替により生じた段差を調整した値(26年の実数を調整した値)で計算しています。

平成27年11月分結果の概要

1 サービス産業の売上高等（事業活動別の集計）

(1) 月間売上高の推移

11月の月間売上高は、28.2兆円。前年同月比1.9%の増加。



| | 平成26年 | | 平成27年 | | | | | | | | | | |
|-----------------|-------|------|-------|------|------|------|------|------|------|------|------|------|------|
| | 11月 | 12月 | 1月 | 2月 | 3月 | 4月 | 5月 | 6月 | 7月 | 8月 | 9月 | 10月 | 11月 |
| 実数(兆円) | 28.8 | 31.1 | 26.6 | 26.8 | 35.7 | 27.5 | 27.6 | 28.7 | 28.6 | 28.4 | 30.1 | 28.5 | 28.2 |
| 前年同月比(%) | 0.9 | 2.0 | 1.5 | 2.8 | 3.2 | 2.6 | 1.9 | 2.4 | 1.2 | 2.7 | 3.1 | 2.6 | 1.9 |
| 前年同月比の前月差(ポイント) | -0.1 | 1.1 | -0.5 | 1.3 | 0.4 | -0.6 | -0.7 | 0.5 | -1.2 | 1.5 | 0.4 | -0.5 | -0.7 |

(2) 産業別月間売上高

- ・増加：「学術研究，専門・技術サービス業」（2.2兆円、前年同月比6.7%増）、「医療，福祉」（3.7兆円、同5.4%増）など6産業
- ・減少：「生活関連サービス業，娯楽業」（3.8兆円、同4.4%減）、「教育，学習支援業」（0.3兆円、同0.6%減）

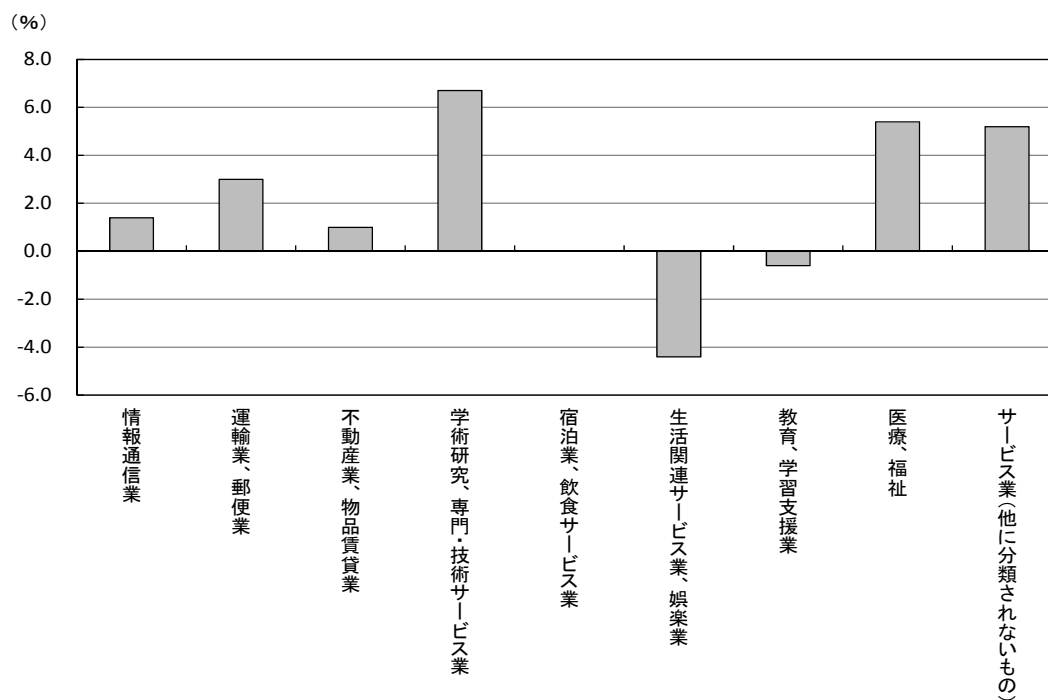
表1 月間売上高－産業大分類別（平成27年11月）

| 産業(大分類) | 実数(百万円) | 前年同月比(%) | 寄与度(参考) |
|----------------------|------------|----------|---------|
| サービス産業計 | 28,195,403 | 1.9 | 1.9 |
| 情報通信業 | 4,524,459 | 1.4 | 0.23 |
| 運輸業，郵便業 | 5,244,984 | 3.0 | 0.54 |
| 不動産業，物品賃貸業 | 3,494,955 | 1.0 | 0.12 |
| 学術研究，専門・技術サービス業 1) | 2,233,599 | 6.7 | 0.50 |
| 宿泊業，飲食サービス業 | 2,106,105 | 0.0 | 0.00 |
| 生活関連サービス業，娯楽業 2) | 3,825,109 | -4.4 | -0.64 |
| 教育，学習支援業 3) | 272,207 | -0.6 | -0.01 |
| 医療，福祉 4) | 3,669,200 | 5.4 | 0.68 |
| サービス業(他に分類されないもの) 5) | 2,824,785 | 5.2 | 0.51 |

注1)「学術・開発研究機関」及び「純粋持株会社」を除く。注2)「家事サービス業」を除く。注3)「学校教育」を除く。

注4)「保健所」、「社会保険事業団体」及び「福祉事務所」を除く。注5)「政治・経済・文化団体」、「宗教」及び「外国公務」を除く。以下同じ。

図2 月間売上高の前年同月比－産業大分類別（平成27年11月）



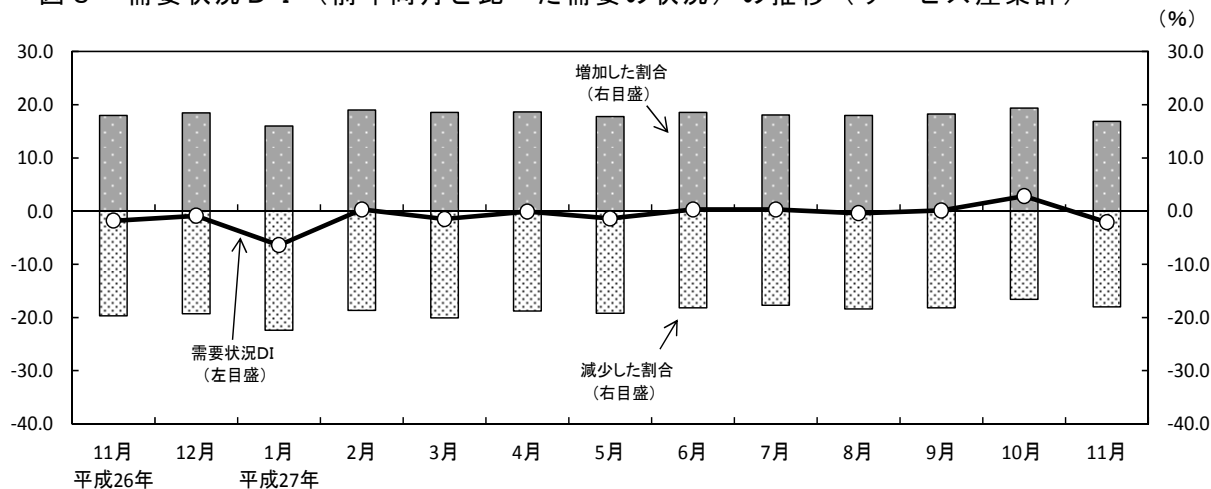
(3) 需要の状況

11月の需要状況DIは、-2.1。

前年同月と比べた需要の状況は、「増加した」が16.9%、「減少した」が19.0%、「特段の変化はない」が59.8%となり、「増加した」から「減少した」を減じた需要状況DIは-2.1となっている。

注) 需要の状況は、事業活動ごとに、主要なサービスの需要量(利用者数、契約数、取扱件数など)について、前年同月と比べた増減である。需要の状況が「増加した」、「減少した」、「特段の変化はない」及び「わからない」の4つの回答の構成比を作成し、「増加した」から「減少した」を減じたものを需要状況DIとしている。

図3 需要状況DI(前年同月と比べた需要の状況)の推移(サービス産業計)

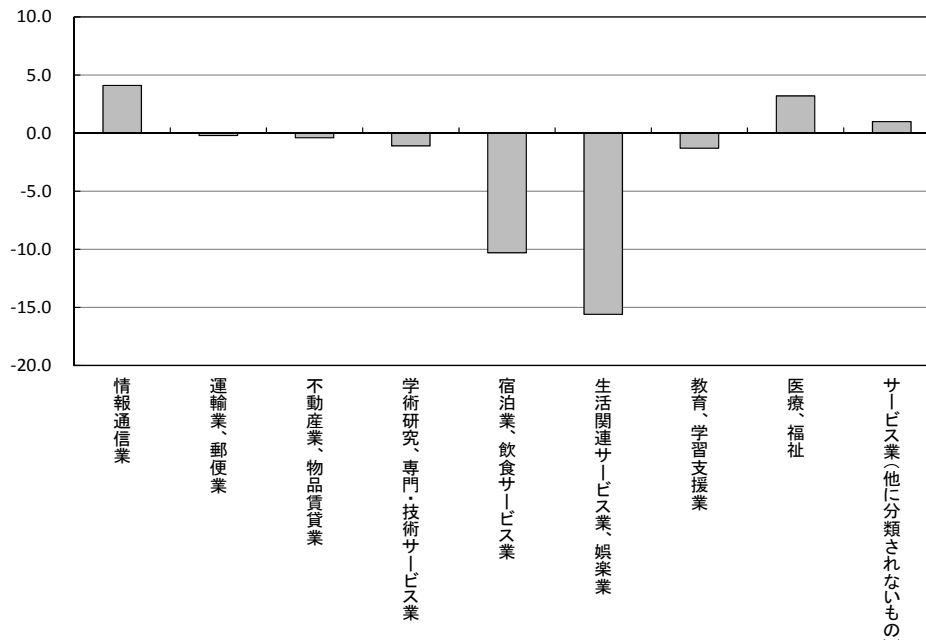


注) 減少した割合はマイナスで表章

表2 需要状況DI(前年同月と比べた需要の状況) - 産業大分類別

| 産業(大分類) | 需要状況DI | |
|-------------------|--------|---------|
| | 11月 | 10月(前月) |
| サービス産業計 | -2.1 | 2.8 |
| 情報通信業 | 4.1 | 2.4 |
| 運輸業、郵便業 | -0.2 | 3.8 |
| 不動産業、物品賃貸業 | -0.4 | 0.6 |
| 学術研究、専門・技術サービス業 | -1.1 | 0.3 |
| 宿泊業、飲食サービス業 | -10.3 | 12.9 |
| 生活関連サービス業、娯楽業 | -15.6 | 2.9 |
| 教育、学習支援業 | -1.3 | 1.8 |
| 医療、福祉 | 3.2 | 1.8 |
| サービス業(他に分類されないもの) | 1.0 | 2.3 |

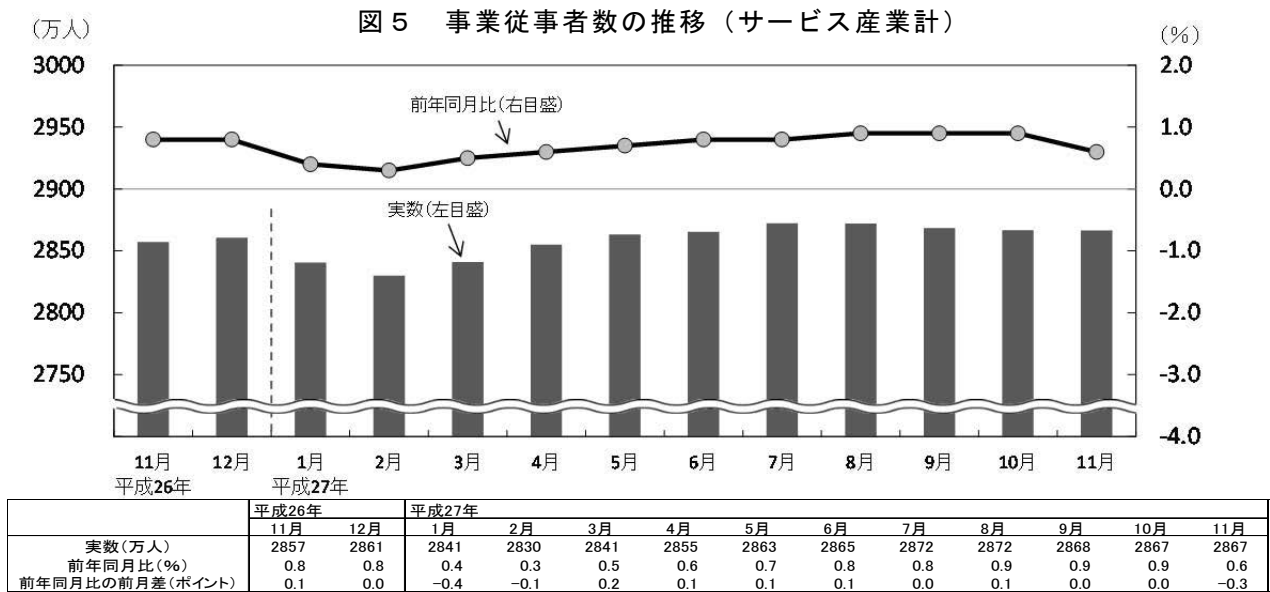
図4 需要状況DI(前年同月と比べた需要の状況) - 産業大分類別(平成27年11月)



2 サービス産業の事業従事者数（事業所・企業等単位の集計）

(1) 事業従事者数の推移

11月の事業従事者数は、2867万人。前年同月比0.6%の増加。



(2) 産業別事業従事者数

- ・増加：「情報通信業」（197万人、前年同月比1.6%増）、「学術研究，専門・技術サービス業」（175万人、同1.6%増）など7産業
- ・減少：「生活関連サービス業，娯楽業」（266万人、同1.9%減）、「教育，学習支援業」（98万人、同0.3%減）

表3 事業従事者数－産業大分類別（平成27年11月）

| 産業(大分類) | 実数(千人) | 前年同月比(%) | 寄与度(参考) |
|-------------------|--------|----------|---------|
| サービス産業計 | 28,665 | 0.6 | 0.6 |
| 情報通信業 | 1,970 | 1.6 | 0.11 |
| 運輸業，郵便業 | 3,908 | 0.9 | 0.13 |
| 不動産業，物品賃貸業 | 1,642 | 1.0 | 0.06 |
| 学術研究，専門・技術サービス業 | 1,753 | 1.6 | 0.10 |
| 宿泊業，飲食サービス業 | 5,532 | 0.5 | 0.09 |
| 生活関連サービス業，娯楽業 | 2,663 | -1.9 | -0.18 |
| 教育，学習支援業 | 977 | -0.3 | -0.01 |
| 医療，福祉 | 6,759 | 1.1 | 0.26 |
| サービス業(他に分類されないもの) | 3,461 | 0.3 | 0.03 |

図6 事業従事者数の前年同月比－産業大分類別（平成27年11月）

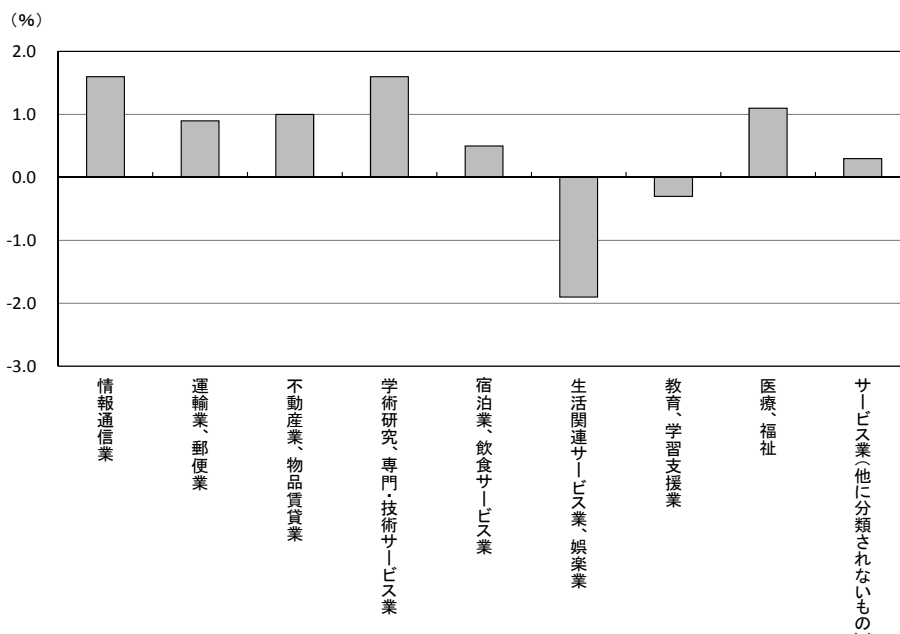


表4 月間売上高、需要の状況及び事業従事者数－産業中分類別（平成27年11月）

| 産業（中分類） | 事業活動別の集計 | | | 事業所・企業等単位の集計 | |
|-----------------------------------|------------|----------|--------|--------------|----------|
| | 月間売上高 | | 需要の状況 | 事業従事者数 | |
| | 実数（百万円） | 前年同月比（%） | 需要状況DI | 実数（千人） | 前年同月比（%） |
| サービス産業計 | 28,195,403 | 1.9 | -2.1 | 28,665 | 0.6 |
| 情報通信業 | 4,524,459 | 1.4 | 4.1 | 1,970 | 1.6 |
| 通信業 | 1,782,143 | -0.4 | 2.1 | 247 | -0.5 |
| 放送業 | 334,822 | 1.1 | 7.5 | 82 | 0.2 |
| 情報サービス業 | 1,604,755 | 0.3 | 3.9 | 1,263 | 1.9 |
| インターネット附随サービス業 | 227,711 | 8.1 | 14.2 | 91 | 5.8 |
| 映像・音声・文字情報制作業 | 575,028 | 5.7 | -0.8 | 287 | 1.3 |
| 運輸業，郵便業 | 5,244,984 | 3.0 | -0.2 | 3,908 | 0.9 |
| 鉄道業 | 609,496 | 1.9 | -2.2 | 263 | -1.8 |
| 道路旅客運送業 | 269,236 | 3.7 | 3.5 | 567 | -2.3 |
| 道路貨物運送業 | 2,101,423 | 1.4 | 5.7 | 2,074 | 1.3 |
| 水運業 | 570,491 | -4.1 | -15.3 | 62 | 0.0 |
| 倉庫業 | 294,442 | 4.4 | 0.4 | 200 | -0.8 |
| 運輸に附帯するサービス業 | 934,533 | 5.6 | 1.0 | 433 | 9.2 |
| 航空運輸業，郵便業（信書便事業を含む） | 465,363 | 13.4 | 6.1 | 309 | -2.2 |
| 不動産業，物品賃貸業 | 3,494,955 | 1.0 | -0.4 | 1,642 | 1.0 |
| 不動産取引業 | 887,961 | -1.5 | -0.4 | 346 | -0.2 |
| 不動産賃貸業・管理業 | 1,528,088 | 1.5 | 0.0 | 953 | 0.7 |
| 物品賃貸業 | 1,078,905 | 1.1 | -1.9 | 343 | 3.0 |
| 学術研究，専門・技術サービス業 ¹⁾ | 2,233,599 | 6.7 | -1.1 | 1,753 | 1.6 |
| 専門サービス業（他に分類されないもの） ²⁾ | 562,802 | 10.2 | 0.7 | 657 | 2.1 |
| 広告業 | 865,553 | 5.8 | 3.0 | 172 | 4.0 |
| 技術サービス業（他に分類されないもの） | 805,244 | 3.9 | -3.6 | 925 | 0.9 |
| 宿泊業，飲食サービス業 | 2,106,105 | 0.0 | -10.3 | 5,532 | 0.5 |
| 宿泊業 | 470,434 | 1.1 | -8.4 | 778 | 2.9 |
| 飲食店 | 1,430,584 | -0.7 | -13.0 | 4,287 | 0.0 |
| 持ち帰り・配達飲食サービス業 | 205,087 | 3.5 | 0.6 | 467 | 0.5 |
| 生活関連サービス業，娯楽業 | 3,825,109 | -4.4 | -15.6 | 2,663 | -1.9 |
| 洗濯・理容・美容・浴場業 | 379,422 | -1.2 | -17.3 | 1,198 | -2.5 |
| その他の生活関連サービス業 ³⁾ | 824,958 | 0.0 | -13.0 | 477 | -2.3 |
| 娯楽業 | 2,620,730 | -6.0 | -16.8 | 988 | -1.0 |
| 教育，学習支援業 ⁴⁾ | 272,207 | -0.6 | -1.3 | 977 | -0.3 |
| うち社会教育，職業・教育支援施設 | 54,578 | -4.0 | 0.2 | 216 | 6.9 |
| うち学習塾，教養・技能教授業 | 167,711 | 3.2 | -6.4 | 639 | -1.9 |
| 医療，福祉 | 3,669,200 | 5.4 | 3.2 | 6,759 | 1.1 |
| 医療業 | 2,875,586 | 5.9 | 3.3 | 3,884 | 1.2 |
| 保健衛生 ⁵⁾ | 45,657 | 2.5 | 11.3 | 117 | 0.3 |
| 社会保険・社会福祉・介護事業 ⁶⁾ | 747,957 | 4.1 | -0.7 | 2,758 | 1.1 |
| サービス業（他に分類されないもの） ⁷⁾ | 2,824,785 | 5.2 | 1.0 | 3,461 | 0.3 |
| 廃棄物処理業 | 316,317 | 8.1 | 3.3 | 349 | 0.3 |
| 自動車整備業 | 220,581 | 6.6 | 0.8 | 262 | -2.2 |
| 機械等修理業（別掲を除く） | 400,327 | 22.7 | 0.9 | 260 | 1.1 |
| 職業紹介・労働者派遣業 | 467,786 | 9.6 | -0.7 | 317 | -1.1 |
| その他の事業サービス業 | 1,380,952 | -1.3 | 0.7 | 2,219 | 0.6 |
| その他のサービス業 | 38,823 | 16.4 | 2.0 | 55 | 2.1 |

注1)「学術・開発研究機関」を除く。

注2)「純粋持株会社」を除く。

注3)「家事サービス業」を除く。

注4)「学校教育」を除く。

注5)「保健所」を除く。

注6)「社会保険事業団体」及び「福祉事務所」を除く。

注7)「政治・経済・文化団体」、「宗教」及び「外国公務」を除く。

サービス産業動向調査の月次調査の概要

1 調査の目的

サービス産業の生産・雇用等の状況を把握し、GDPの四半期別速報（QE）を始めとする各種経済指標の精度向上等に資することを目的としています。

なお、調査は、サービス産業の毎月の動向を明らかにする月次調査と都道府県別の状況を明らかにする年次調査からなります。以下、月次調査について記述します。

2 調査の対象

調査は、平成21年経済センサス - 基礎調査時に存在した事業所・企業等の中から、次に掲げる産業を主産業とする全国の事業所・企業等のうち、統計的手法によって選定された約39,000事業所・企業等（事業所：約26,000、企業等：約13,000）を対象に行っています。

〈サービス産業の範囲〉

この調査におけるサービス産業の範囲は、日本標準産業分類（平成19年11月改定）における「G情報通信業」、「H運輸業、郵便業」、「K不動産業、物品賃貸業」、「L学術研究、専門・技術サービス業」、「M宿泊業、飲食サービス業」、「N生活関連サービス業、娯楽業」、「O教育、学習支援業」、「P医療、福祉」、「Rサービス業（他に分類されないもの）」です。

なお、「学術・開発研究機関」、「純粹持株会社」、「家事サービス業」、「学校教育」、「保健所」、「社会保険事業団体」、「福祉事務所」、「政治・経済・文化団体」、「宗教」及び「外国公務」を調査対象から除外しています。また、中分類ごとに設けられている小分類「管理、補助的経済活動を行う事業所」に属する事業所を除きます。

※「企業」とは、事業活動を行う法人（外国の会社を除く。）及び個人経営の事業所をいいます。また、「企業等」とは、企業と、国・地方公共団体が運営する公営企業等をいいます。

3 抽出方法

(1) 企業等

ア 小分類「371固定電気通信業」、同「372移動電気通信業」、同「381公共放送業（有線放送業を除く）」、中分類「42鉄道業」、同「46航空運輸業」又は同「49郵便業（信書便事業を含む）」等の事業所の抽出による調査がなじまない産業に属する企業等を継続的に調査の対象としています。

イ ア以外の産業に属し、資本金・出資金・基金が1億円以上の会社企業を、継続的に調査（しつ皆）の対象としています。

(2) 事業所

上記(1)ア以外の産業に属し、上記(1)ア又はイに該当する企業等に属さない事業所に対して、産業、事業従事者規模別層化抽出により標本抽出しています。また、事業所を標本抽出する場合、一定規模以上の層をしつ皆層（全数調査）としています。

調査対象事業所は、調査結果の安定性及び前年同月比結果等の精度向上を図る観点から、原則として2年間継続して調査し、2年に1度交替します。

4 調査事項

「事業所・企業等の月間売上高」及び「事業所・企業等の需要の状況」を調査しており、企業等については、事業活動別にこれらを調査しています。また、「事業所・企業等の月末の事業従事者数及びその内訳」も調査しています。

5 調査の方法

調査は、民間調査機関に委託し、調査対象事業所・企業等の事業主が配布された調査票に記入することにより実施しています。調査票の配布・回収は、郵送調査又はオンライン調査により行っています。

6 調査結果

(1) 公表時期

調査結果は、速報及び確報により公表します。

速報：原則、調査対象とする月の翌々月の下旬に公表

確報：原則、調査対象とする月の5か月後の下旬に公表

(2) 結果の利用に当たっての留意事項

この調査は、平成21年経済センサス - 基礎調査を基本とし、調査結果に抽出率の逆数を乗じて復元推定しており、結果数値には標本誤差が含まれます。調査の実施に当たっては、平成21年経済センサス - 基礎調査後に新設等され調査対象と判明した事業所・企業等についても、調査対象又は調査対象候補としています。また、調査対象事業所が廃業した場合は代替の事業所を選定して調査対象としています。

また、集計期限内に調査票が回収できない事業所についても、一定の統計的手法により結果を推定しており、それにより生ずる誤差も含まれます。

参 考

第三次産業におけるサービス産業動向調査の調査対象産業

- : サービス産業動向調査の対象
 ■ : サービス産業動向調査の対象外

| 産 業 分 類 | 平成21年経済センサス - 基礎調査結果 | |
|-------------------------|----------------------|-----------|
| | 事業所数 (千事業所) | 従業者数 (千人) |
| F 電気・ガス・熱供給・水道業 | 9 | 302 |
| G 情報通信業 | 78 | 1,725 |
| 37 通信業 | 9 | 193 |
| 38 放送業 | 2 | 72 |
| 39 情報サービス業 | 39 | 1,109 |
| 40 インターネット付随サービス業 | 6 | 65 |
| 41 映像・音声・文字情報制作業 | 22 | 286 |
| H 運輸業, 郵便業 | 149 | 3,612 |
| 42 鉄道業 | 5 | 275 |
| 43 道路旅客運送業 | 30 | 622 |
| 44 道路貨物運送業 | 77 | 1,793 |
| 45 水運業 | 4 | 55 |
| 46 航空運輸業 | 1 | 53 |
| 47 倉庫業 | 11 | 200 |
| 48 運輸に附帯するサービス業 | 16 | 351 |
| 49 郵便業 (信書便事業を含む) | 4 | 261 |
| I 卸売業, 小売業 | 1,555 | 12,697 |
| J 金融業, 保険業 | 92 | 1,589 |
| K 不動産業, 物品賃貸業 | 409 | 1,551 |
| 68 不動産取引業 | 71 | 352 |
| 69 不動産賃貸業・管理業 | 304 | 889 |
| 70 物品賃貸業 | 33 | 311 |
| L 学術研究, 専門・技術サービス業 | 244 | 1,898 |
| 71 学術・開発研究機関 | 7 | 304 |
| 72 専門サービス業 (他に分類されないもの) | 119 | 610 |
| 73 広告業 | 12 | 134 |
| 74 技術サービス業 (他に分類されないもの) | 107 | 850 |
| M 宿泊業, 飲食サービス業 | 781 | 5,737 |
| 75 宿泊業 | 61 | 770 |
| 76 飲食店 | 673 | 4,422 |
| 77 持ち帰り・配達飲食サービス業 | 47 | 545 |
| N 生活関連サービス業, 娯楽業 | 515 | 2,751 |
| 78 洗濯・理容・美容・浴場業 | 389 | 1,280 |
| 79 その他の生活関連サービス業 1) | 63 | 446 |
| 80 娯楽業 | 62 | 1,025 |
| O 教育, 学習支援業 | 225 | 3,087 |
| 81 学校教育 | 59 | 2,164 |
| 82 その他の教育, 学習支援業 | 167 | 923 |
| P 医療, 福祉 | 375 | 6,386 |
| 83 医療業 | 240 | 3,509 |
| 84 保健衛生 | 5 | 124 |
| 85 社会保険・社会福祉・介護事業 | 130 | 2,753 |
| Q 複合サービス事業 | 39 | 407 |
| R サービス業 (他に分類されないもの) | 375 | 4,684 |
| 88 廃棄物処理業 | 23 | 329 |
| 89 自動車整備業 | 59 | 272 |
| 90 機械等修理業 (別掲を除く) | 34 | 271 |
| 91 職業紹介・労働者派遣業 | 19 | 915 |
| 92 その他のサービス業 | 84 | 2,276 |
| 93 政治・経済・文化団体 | 51 | 283 |
| 94 宗教 | 98 | 291 |
| 95 その他のサービス業 | 7 | 48 |
| 96 外国公務 | - | - |
| S 公務 (他に分類されるものを除く) | 41 | 1,869 |
| 第 三 次 産 業 計 | 4,886 | 48,294 |
| うちサービス産業動向調査の対象 2) | 2,932 | 28,254 |

注1) 「家事サービス」を除く。

注2) 「純粋持株会社」、「保健所」、「社会保険事業団体」及び「福祉事務所」を除く。

出典：総務省統計局「平成21年経済センサス - 基礎調査」結果

調査対象産業に含まれる主な業種

| 産業分類 | 主な業種 |
|---------------------------|--------------------------------------------------------------------------------------------------------------------|
| G 情報通信業 | |
| 37 通信業 | 固定電気通信業 / 移動電気通信業 |
| 38 放送業 | 公共放送業 / 民間放送業 / 有線放送業 |
| 39 情報サービス業 | ソフトウェア業 / 情報処理・提供サービス業 |
| 40 インターネット附随サービス業 | インターネット附随サービス業 |
| 41 映像・音声・文字情報制作業 | 映像情報制作・配給業 / 音声情報制作業 / 新聞業 / 出版業 / 広告制作業 |
| H 運輸業, 郵便業 | |
| 42 鉄道業 | 鉄道業 |
| 43 道路旅客運送業 | 一般乗合旅客自動車運送業 / 一般乗用旅客自動車運送業 / 一般貸切旅客自動車運送業 |
| 44 道路貨物運送業 | 一般貨物自動車運送業 / 特定貨物自動車運送業 / 貨物軽自動車運送業 / 集配利用運送業 |
| 45 水運業 | 外航海運業 / 沿海海運業 / 内陸水運業 / 船舶貸渡業 |
| 47 倉庫業 | 倉庫業 / 冷蔵倉庫業 |
| 48 運輸に附帯するサービス業 | 港湾運送業 / 貨物運送取扱業 / 運送代理店 / こん包業 / 運輸施設提供業 |
| 4* 航空運輸業, 郵便業(信書便事業を含む) | 航空運送業 / 航空機使用業 / 郵便業(信書便事業を含む) |
| K 不動産業, 物品賃貸業 | |
| 68 不動産取引業 | 建物売買業, 土地売買業 / 不動産代理業・仲介業 |
| 69 不動産賃貸業・管理業 | 不動産賃貸業 / 貸家業, 貸間業 / 駐車場業 / 不動産管理業 |
| 70 物品賃貸業 | 各種物品賃貸業 / 産業用機械器具賃貸業 / 事務用機械器具賃貸業 / 自動車賃貸業 / スポーツ・娯楽用品賃貸業 |
| L 学術研究, 専門・技術サービス業 1) | |
| 72 専門サービス業(他に分類されないもの) 2) | 法律事務所, 特許事務所 / 公証人役場, 司法書士事務所, 土地家屋調査士事務所 / 行政書士事務所 / 公認会計士事務所, 税理士事務所 / 社会保険労務士事務所 / デザイン業 / 著述・芸術家業 / 経営コンサルタント業 |
| 73 広告業 | 広告業 |
| 74 技術サービス業(他に分類されないもの) | 獣医業 / 土木建築サービス業 / 機械設計業 / 商品・非破壊検査業 / 計量証明業 / 写真業 |
| M 宿泊業, 飲食サービス業 | |
| 75 宿泊業 | 旅館, ホテル / 簡易宿所 / 下宿業 |
| 76 飲食店 | 食堂, レストラン / 専門料理店 / そば・うどん店 / すし店 / 酒場, ビヤホール / バー, キャバレー, ナイトクラブ / 喫茶店 |
| 77 持ち帰り・配達飲食サービス業 | 持ち帰り飲食サービス業 / 配達飲食サービス業 |
| N 生活関連サービス業, 娯楽業 | |
| 78 洗濯・理容・美容・浴場業 | 洗濯業 / 理容業 / 美容業 / 一般公衆浴場業 |
| 79 その他の生活関連サービス業 3) | 旅行業 / 衣服裁縫修理業 / 物品預り業 / 火葬・墓地管理業 / 冠婚葬祭業 |
| 80 娯楽業 | 映画館 / 興行場, 興行団 / 競輪・競馬等の競走場, 競技団 / スポーツ施設提供業 / 公園, 遊園地 / 遊戯場 |
| O 教育, 学習支援業 4) | |
| 82 その他の教育, 学習支援業 | |
| 82a 社会教育, 職業・教育支援施設 | 社会教育 / 職業・教育支援施設 |
| 82b 学習塾, 教養・技能教授業 | 学習塾 / 教養・技能教授業 |
| P 医療, 福祉 | |
| 83 医療業 | 病院 / 一般診療所 / 歯科診療所 / 助産・看護業 / 療術業 |
| 84 保健衛生 5) | 健康相談施設 |
| 85 社会保険・社会福祉・介護事業 6) | 児童福祉事業 / 老人福祉・介護事業 / 障害者福祉事業 |
| R サービス業(他に分類されないもの) 7) | |
| 88 廃棄物処理業 | 一般廃棄物処理業 / 産業廃棄物処理業 |
| 89 自動車整備業 | 自動車整備業 |
| 90 機械等修理業(別掲を除く) | 機械修理業 / 電気機械器具修理業 / 表具業 |
| 91 職業紹介・労働者派遣業 | 職業紹介業 / 労働者派遣業 |
| 92 その他の事業サービス業 | 速記・ワープロ入力・複写業 / 建物サービス業 / 警備業 |
| 95 その他のサービス業 | 集会場 / と畜場 |

注 1) 「学術・開発研究機関」を除く。

注 2) 「純粋持株会社」を除く。

注 3) 「家事サービス業」を除く。

注 4) 「学校教育」を除く。

注 5) 「保健所」を除く。

注 6) 「社会保険事業団体」及び「福祉事務所」を除く。

注 7) 「政治・経済・文化団体」、「宗教」及び「外国公務」を除く。

統計表

- [時系列] 第1表 事業活動の産業（中分類）別売上高
第2表 事業所・企業等の産業（中分類）別事業従事者数
第3表 事業活動の産業（中分類）別需要状況D I
- [月次] 第1表 事業所・企業等の産業（中分類）別売上高、従業上の地位別事業従事者数（平成27年11月分）
第2表 事業活動の産業（中分類）別需要の状況（平成27年11月分）

【利用上の注意】

- 平成25年1月に調査内容を見直し、また、27年1月に調査対象の一部を交替したため、実数を直接時系列比較する際は注意する。
- 前年同月比の算出方法は、以下のとおりである。
$$\text{前年同月比（％）} = \{(\text{当年該当月値} - \text{前年該当月値}) / \text{前年該当月値}\} \times 100$$

ただし、平成27年の前年同月比は、時系列比較が可能となるよう、前年（26年）の該当月値の公表済みの産業ごとの値を調整して計算している。
- 本調査の結果は平成21年経済センサス-基礎調査の結果に合わせて復元推定している。
なお、集計期間内に調査票が回収できない事業所・企業等についても、経済センサスや客体の公開情報等を基に結果数値を推計している。
ただし、需要の状況については、復元推定せず、企業等は事業活動ごと、事業所は事業所ごとに回答を基に集計している。
- 本調査は標本調査であるため、事業所・企業等数、売上高、事業従事者数等の結果数値には標本誤差が含まれている。
- 結果数値は表章単位未満を四捨五入（事業従事者数は百人未満を四捨五入）しているため、総数と内訳の合計とは必ずしも一致しない。
- 「p」が付された年月の結果数値は、速報値である。
- 四半期及び年は、それぞれ、当該3か月又は12か月の月間数値の平均である。

【用語の解説】

- 「売上高」：サービスの提供や物品の販売の対価として得られたもの（消費税等の間接税を含む。）で、仕入高や給与などの経費を差し引く前の金額である。
- 「事業従事者」：当該事業所・企業等で実際に働いている人（「出向又は派遣として他の企業などで働いている人」を含まず、「他の企業などから来て（出向又は派遣）この事業所・企業等で働いている人」を含む。）をいう。
- 「需要の状況」：事業所ごと又は企業等の事業活動ごとに、主要なサービスの需要量（利用者数、契約数、取扱件数など）について、前年同月と比べた増減である。需要の状況が「増加した」、「減少した」、「特段の変化はない」及び「わからない」の4つの回答の構成比を作成し、「増加した」から「減少した」を減じたものを需要状況D Iとしている。
- 「事業所・企業等の産業」：事業所においては当該事業所の事業活動により、また、企業等においては傘下事業所を含めた全体の主要な事業活動によりそれぞれ分類した、事業所・企業等を単位とした産業分類である。
- 「事業活動の産業」：事業所・企業等が行う事業活動を単位とした産業分類である。なお、事業所においては、単一の事業活動のみを行っているものとみなしている。

時系列 第1表 事業活動の産業

| 年 月 | 合計 | サービス産業計 | G | | | | | 40 インターネット 附随サービス業 | 41 映像・音声・ 文字情報制作業 |
|--------------|------------|------------|-----------|-----------|-----------|---------------|--------------------------|--------------------------|-------------------------|
| | | | 情報通信業 | 37 通信業 | 38 放送業 | 39 情報サービス業 | 40 インターネット 附随サービス業 | | |
| 実数 (百万円) | | | | | | | | | |
| 年平均 | | | | | | | | | |
| 平成25年 | 29,710,079 | 28,781,063 | 4,726,926 | 1,687,500 | 313,245 | 1,882,030 | 223,155 | 620,996 | |
| 平成26年 | 30,251,275 | 29,399,346 | 4,894,672 | 1,733,589 | 327,444 | 1,993,312 | 224,835 | 615,492 | |
| 四半期平均 | | | | | | | | | |
| 平成26年 | 7～9月期 | | | | | | | | |
| | 30,359,316 | 29,487,329 | 4,815,649 | 1,702,551 | 323,730 | 1,968,709 | 224,840 | 595,819 | |
| | 10～12月期 | | | | | | | | |
| | 30,441,289 | 29,580,236 | 4,886,836 | 1,805,736 | 328,708 | 1,896,076 | 231,494 | 624,822 | |
| 平成27年 | 1～3月期 | | | | | | | | |
| | 30,880,433 | 29,722,884 | 5,385,593 | 1,782,655 | 333,237 | 2,452,919 | 227,309 | 589,473 | |
| | 4～6月期 | | | | | | | | |
| | 28,914,530 | 27,934,388 | 4,388,051 | 1,628,015 | 320,347 | 1,679,179 | 216,800 | 543,709 | |
| | 7～9月期 p | | | | | | | | |
| | 30,082,351 | 29,051,673 | 4,714,238 | 1,644,197 | 331,379 | 1,952,549 | 222,534 | 563,579 | |
| 月次 | | | | | | | | | |
| 平成25年 | 11月 | | | | | | | | |
| | 29,396,537 | 28,525,082 | 4,559,166 | 1,732,013 | 327,006 | 1,653,101 | 218,312 | 628,734 | |
| | 12月 | | | | | | | | |
| | 31,457,774 | 30,456,396 | 5,118,294 | 1,741,276 | 334,814 | 2,152,178 | 244,333 | 645,693 | |
| 平成26年 | 1月 | | | | | | | | |
| | 28,019,873 | 27,302,710 | 4,510,727 | 1,719,411 | 322,548 | 1,668,997 | 206,632 | 593,140 | |
| | 2月 | | | | | | | | |
| | 27,864,056 | 27,079,907 | 4,596,844 | 1,689,389 | 313,654 | 1,777,204 | 213,853 | 602,744 | |
| | 3月 | | | | | | | | |
| | 37,245,211 | 36,032,155 | 7,041,096 | 2,001,073 | 368,495 | 3,625,084 | 266,805 | 779,638 | |
| | 4月 | | | | | | | | |
| | 28,570,974 | 27,868,635 | 4,289,046 | 1,625,077 | 317,383 | 1,544,308 | 208,090 | 594,188 | |
| | 5月 | | | | | | | | |
| | 28,855,039 | 28,123,336 | 4,312,513 | 1,625,735 | 322,828 | 1,603,678 | 209,433 | 550,838 | |
| | 6月 | | | | | | | | |
| | 30,058,336 | 29,182,714 | 4,878,382 | 1,617,516 | 327,107 | 2,106,119 | 224,208 | 603,433 | |
| | 7月 | | | | | | | | |
| | 30,187,452 | 29,376,669 | 4,426,856 | 1,642,971 | 329,635 | 1,656,019 | 217,277 | 580,954 | |
| | 8月 | | | | | | | | |
| | 29,591,820 | 28,780,600 | 4,383,133 | 1,662,709 | 313,592 | 1,621,994 | 221,477 | 563,361 | |
| | 9月 | | | | | | | | |
| | 31,298,676 | 30,304,718 | 5,636,959 | 1,801,974 | 327,964 | 2,628,115 | 235,766 | 643,141 | |
| | 10月 | | | | | | | | |
| | 29,726,287 | 28,913,229 | 4,616,057 | 1,808,245 | 321,310 | 1,663,822 | 221,367 | 601,314 | |
| | 11月 | | | | | | | | |
| | 29,571,666 | 28,768,556 | 4,684,607 | 1,810,707 | 328,762 | 1,711,571 | 223,938 | 609,630 | |
| | 12月 | | | | | | | | |
| | 32,025,914 | 31,058,922 | 5,359,843 | 1,798,256 | 336,052 | 2,312,836 | 249,179 | 663,522 | |
| 平成27年 | 1月 | | | | | | | | |
| | 27,512,267 | 26,641,607 | 4,332,439 | 1,698,832 | 323,566 | 1,587,020 | 204,997 | 518,025 | |
| | 2月 | | | | | | | | |
| | 27,715,841 | 26,781,647 | 4,453,208 | 1,722,272 | 308,976 | 1,679,586 | 211,990 | 530,383 | |
| | 3月 | | | | | | | | |
| | 37,413,191 | 35,745,399 | 7,371,132 | 1,926,860 | 367,169 | 4,092,152 | 264,941 | 720,010 | |
| | 4月 | | | | | | | | |
| | 28,411,404 | 27,498,979 | 4,214,116 | 1,634,676 | 318,300 | 1,469,056 | 212,037 | 580,047 | |
| | 5月 | | | | | | | | |
| | 28,496,408 | 27,564,721 | 4,126,452 | 1,624,648 | 322,604 | 1,464,409 | 213,211 | 501,580 | |
| | 6月 | | | | | | | | |
| | 29,835,779 | 28,739,463 | 4,823,584 | 1,624,722 | 320,138 | 2,104,071 | 225,152 | 549,501 | |
| | 7月 | | | | | | | | |
| | 29,594,496 | 28,593,791 | 4,290,528 | 1,602,524 | 336,252 | 1,582,559 | 217,290 | 551,903 | |
| | 8月 | | | | | | | | |
| | 29,354,926 | 28,410,487 | 4,291,175 | 1,642,538 | 320,077 | 1,564,498 | 225,436 | 538,627 | |
| | 9月 p | | | | | | | | |
| | 31,213,722 | 30,054,861 | 5,543,620 | 1,677,464 | 336,881 | 2,701,231 | 229,776 | 598,268 | |
| | 10月 p | | | | | | | | |
| | 29,600,462 | 28,535,252 | 4,407,482 | 1,715,625 | 331,769 | 1,560,618 | 226,755 | 572,715 | |
| | 11月 p | | | | | | | | |
| | 29,246,653 | 28,195,403 | 4,524,459 | 1,782,143 | 334,822 | 1,604,755 | 227,711 | 575,028 | |
| (調整値) ※ | | | | | | | | | |
| 四半期平均 | | | | | | | | | |
| 平成26年 | 1～3月期 | | | | | | | | |
| | 29,904,072 | 28,980,849 | 5,125,786 | 1,781,194 | 337,393 | 2,203,733 | 215,469 | 587,880 | |
| | 4～6月期 | | | | | | | | |
| | 28,091,510 | 27,301,232 | 4,278,699 | 1,602,891 | 324,840 | 1,637,417 | 201,186 | 520,310 | |
| | 7～9月期 | | | | | | | | |
| | 29,245,427 | 28,354,918 | 4,585,639 | 1,681,688 | 326,141 | 1,840,617 | 211,466 | 531,915 | |
| 月次 | | | | | | | | | |
| 平成26年 | 1月 | | | | | | | | |
| | 26,991,819 | 26,254,195 | 4,295,281 | 1,698,342 | 324,950 | 1,560,405 | 194,341 | 529,523 | |
| | 2月 | | | | | | | | |
| | 26,841,718 | 26,039,949 | 4,377,285 | 1,668,688 | 315,990 | 1,661,572 | 201,132 | 538,097 | |
| | 3月 | | | | | | | | |
| | 35,878,677 | 34,648,401 | 6,704,792 | 1,976,552 | 371,239 | 3,389,221 | 250,934 | 696,019 | |
| | 4月 | | | | | | | | |
| | 27,522,700 | 26,798,387 | 4,084,188 | 1,605,164 | 319,747 | 1,443,829 | 195,712 | 530,459 | |
| | 5月 | | | | | | | | |
| | 27,796,342 | 27,043,307 | 4,106,534 | 1,605,814 | 325,232 | 1,499,336 | 196,975 | 491,758 | |
| | 6月 | | | | | | | | |
| | 28,955,490 | 28,062,001 | 4,645,375 | 1,597,695 | 329,543 | 1,969,086 | 210,871 | 538,712 | |
| | 7月 | | | | | | | | |
| | 29,079,869 | 28,248,507 | 4,215,416 | 1,622,838 | 332,090 | 1,548,272 | 204,353 | 518,644 | |
| | 8月 | | | | | | | | |
| | 28,506,091 | 27,675,329 | 4,173,781 | 1,642,335 | 315,928 | 1,516,460 | 208,303 | 502,938 | |
| | 9月 | | | | | | | | |
| | 30,150,322 | 29,140,916 | 5,367,720 | 1,779,893 | 330,407 | 2,457,119 | 221,742 | 574,162 | |
| | 10月 | | | | | | | | |
| | 28,635,624 | 27,802,865 | 4,395,580 | 1,786,087 | 323,703 | 1,555,567 | 208,199 | 536,821 | |
| | 11月 | | | | | | | | |
| | 28,486,676 | 27,663,748 | 4,460,856 | 1,788,519 | 331,211 | 1,600,209 | 210,617 | 544,245 | |
| | 12月 | | | | | | | | |
| | 30,850,877 | 29,866,156 | 5,103,840 | 1,776,221 | 338,555 | 2,162,353 | 234,357 | 592,357 | |
| 前年比 (%) | | | | | | | | | |
| 平成26年 | 1.8 | 2.1 | 3.5 | 2.7 | 4.5 | 5.9 | 0.8 | -0.9 | |
| 前年同期比 (%) | | | | | | | | | |
| 平成26年 | 7～9月期 | | | | | | | | |
| | 1.5 | 1.8 | 2.3 | 1.5 | 2.6 | 4.4 | 0.6 | -1.7 | |
| | 10～12月期 | | | | | | | | |
| | 1.1 | 1.3 | 3.9 | 4.4 | 0.3 | 5.5 | 3.7 | -0.6 | |
| 平成27年 | 1～3月期 | | | | | | | | |
| | 3.3 | 2.6 | 5.1 | 0.1 | -1.2 | 11.3 | 5.5 | 0.3 | |
| | 4～6月期 | | | | | | | | |
| | 2.9 | 2.3 | 2.6 | 1.6 | -1.4 | 2.6 | 7.8 | 4.5 | |
| | 7～9月期 p | | | | | | | | |
| | 2.9 | 2.5 | 2.8 | -2.2 | 1.6 | 6.1 | 5.2 | 6.0 | |
| 前年同月比 (%) ※※ | | | | | | | | | |
| 平成26年 | 11月 | | | | | | | | |
| | 0.6 | 0.9 | 2.8 | 4.5 | 0.5 | 3.5 | 2.6 | -3.0 | |
| | 12月 | | | | | | | | |
| | 1.8 | 2.0 | 4.7 | 3.3 | 0.4 | 7.5 | 2.0 | 2.8 | |
| 平成27年 | 1月 | | | | | | | | |
| | 1.9 | 1.5 | 0.9 | 0.0 | -0.4 | 1.7 | 5.5 | -2.2 | |
| | 2月 | | | | | | | | |
| | 3.3 | 2.8 | 1.7 | 3.2 | -2.2 | 1.1 | 5.4 | -1.4 | |
| | 3月 | | | | | | | | |
| | 4.3 | 3.2 | 9.9 | -2.5 | -1.1 | 20.7 | 5.6 | 3.4 | |
| | 4月 | | | | | | | | |
| | 3.2 | 2.6 | 3.2 | 1.8 | -0.5 | 1.7 | 8.3 | 9.3 | |
| | 5月 | | | | | | | | |
| | 2.5 | 1.9 | 0.5 | 1.2 | -0.8 | -2.3 | 8.2 | 2.0 | |
| | 6月 | | | | | | | | |
| | 3.0 | 2.4 | 3.8 | 1.7 | -2.9 | 6.9 | 6.8 | 2.0 | |
| | 7月 | | | | | | | | |
| | 1.8 | 1.2 | 1.8 | -1.3 | 1.3 | 2.2 | 6.3 | 6.4 | |
| | 8月 | | | | | | | | |
| | 3.0 | 2.7 | 2.8 | 0.0 | 1.3 | 3.2 | 8.2 | 7.1 | |
| | 9月 p | | | | | | | | |
| | 3.5 | 3.1 | 3.3 | -5.8 | 2.0 | 9.9 | 3.6 | 4.2 | |
| | 10月 p | | | | | | | | |
| | 3.4 | 2.6 | 0.3 | -3.9 | 2.5 | 0.3 | 8.9 | 6.7 | |
| | 11月 p | | | | | | | | |
| | 2.7 | 1.9 | 1.4 | -0.4 | 1.1 | 0.3 | 8.1 | 5.7 | |

※ 平成27年1月に調査対象の一部を交替したため、時系列比較が可能となるよう、平成26年の実数を調整した値である。

※※ 平成27年1月に調査対象の一部を交替したため、時系列比較が可能となるよう、平成26年の実数を調整した値を用いて計算している。

(中分類) 別売上高 (1/3)

| H | | | | | | | | | 年 | 月 |
|-----------|-----------|---------------|---------------|-----------|-----------|------------------------|---------------------------------------|-------|--------------|---|
| 運輸業、郵便業 | 42 鉄道業 | 43 道路旅客運送業 | 44 道路貨物運送業 | 45 水運業 | 47 倉庫業 | 48 運輸に附帯する サービス業 | 4* 航空運輸業、 郵便業 (信書便事業 を含む) | | | |
| | | | | | | | | | 実数 (百万円) | |
| | | | | | | | | | 年平均 | |
| 4,979,672 | 602,203 | 267,345 | 1,904,109 | 538,119 | 319,809 | 951,657 | 396,430 | 平成25年 | | |
| 5,127,790 | 617,100 | 265,663 | 1,952,476 | 573,628 | 323,680 | 991,972 | 403,271 | 平成26年 | | |
| | | | | | | | | | 四半期平均 | |
| 5,214,242 | 630,171 | 270,536 | 1,951,031 | 585,457 | 326,693 | 1,029,057 | 421,298 | 平成26年 | 7～9月期 | |
| 5,328,027 | 622,548 | 278,294 | 2,023,736 | 581,973 | 338,058 | 1,033,828 | 449,590 | 平成26年 | 10～12月期 | |
| 5,102,344 | 626,822 | 243,322 | 1,989,447 | 615,752 | 276,580 | 954,576 | 395,845 | 平成27年 | 1～3月期 | |
| 5,101,049 | 634,659 | 263,484 | 2,025,532 | 613,224 | 290,717 | 909,733 | 363,700 | 平成27年 | 4～6月期 | |
| 5,317,243 | 668,120 | 275,637 | 2,051,605 | 647,816 | 293,909 | 927,478 | 452,679 | 平成27年 | 7～9月期 p | |
| | | | | | | | | | 月次 | |
| 5,089,872 | 587,152 | 276,651 | 1,979,362 | 554,693 | 326,598 | 949,543 | 415,873 | 平成25年 | 11月 | |
| 5,325,488 | 609,454 | 270,957 | 2,086,220 | 566,019 | 333,993 | 954,580 | 504,264 | 平成26年 | 12月 | |
| 4,765,627 | 592,596 | 241,800 | 1,793,056 | 572,555 | 297,417 | 875,998 | 392,205 | 平成26年 | 1月 | |
| 4,625,820 | 547,074 | 232,394 | 1,843,688 | 513,060 | 304,380 | 856,153 | 329,071 | 平成26年 | 2月 | |
| 5,623,583 | 765,611 | 277,805 | 2,114,935 | 597,451 | 334,972 | 1,117,226 | 415,583 | 平成26年 | 3月 | |
| 4,979,542 | 592,932 | 258,733 | 1,965,022 | 554,386 | 318,746 | 947,374 | 342,350 | 平成26年 | 4月 | |
| 4,899,930 | 590,627 | 264,226 | 1,859,558 | 581,779 | 314,296 | 929,420 | 360,024 | 平成26年 | 5月 | |
| 5,012,172 | 558,207 | 266,501 | 1,929,154 | 562,021 | 320,098 | 988,833 | 387,357 | 平成26年 | 6月 | |
| 5,413,048 | 618,213 | 270,599 | 2,057,810 | 587,882 | 330,594 | 1,122,225 | 425,725 | 平成26年 | 7月 | |
| 5,003,743 | 624,804 | 273,445 | 1,822,913 | 590,483 | 316,388 | 953,256 | 422,453 | 平成26年 | 8月 | |
| 5,225,935 | 647,496 | 267,563 | 1,972,371 | 578,005 | 333,096 | 1,011,689 | 415,714 | 平成26年 | 9月 | |
| 5,305,775 | 635,718 | 280,329 | 2,044,927 | 569,851 | 339,979 | 1,010,868 | 424,102 | 平成26年 | 10月 | |
| 5,126,286 | 597,708 | 273,939 | 1,966,438 | 575,129 | 327,913 | 975,399 | 409,760 | 平成26年 | 11月 | |
| 5,552,020 | 634,216 | 280,616 | 2,059,842 | 600,939 | 346,281 | 1,115,216 | 514,910 | 平成26年 | 12月 | |
| 4,807,178 | 601,853 | 236,196 | 1,862,253 | 606,608 | 264,770 | 828,585 | 406,914 | 平成27年 | 1月 | |
| 4,706,707 | 561,768 | 223,639 | 1,905,268 | 573,524 | 268,583 | 838,413 | 335,512 | 平成27年 | 2月 | |
| 5,793,146 | 716,844 | 270,132 | 2,200,820 | 667,125 | 296,387 | 1,196,729 | 445,109 | 平成27年 | 3月 | |
| 5,180,509 | 679,290 | 262,448 | 2,097,131 | 604,150 | 294,775 | 907,201 | 335,515 | 平成27年 | 4月 | |
| 5,014,110 | 627,251 | 263,637 | 1,934,903 | 623,646 | 284,049 | 921,612 | 359,013 | 平成27年 | 5月 | |
| 5,108,528 | 597,437 | 264,368 | 2,044,562 | 611,877 | 293,327 | 900,386 | 396,570 | 平成27年 | 6月 | |
| 5,414,480 | 652,651 | 274,667 | 2,170,293 | 639,800 | 300,599 | 926,944 | 449,524 | 平成27年 | 7月 | |
| 5,194,303 | 660,035 | 278,540 | 1,963,724 | 651,734 | 285,628 | 902,129 | 452,512 | 平成27年 | 8月 | |
| 5,362,720 | 684,087 | 269,072 | 2,068,745 | 635,382 | 299,422 | 951,472 | 454,541 | 平成27年 | 9月 p | |
| 5,515,773 | 670,118 | 283,235 | 2,190,442 | 621,741 | 296,503 | 983,737 | 469,997 | 平成27年 | 10月 p | |
| 5,244,984 | 609,496 | 269,236 | 2,101,423 | 570,491 | 294,442 | 934,533 | 465,363 | 平成27年 | 11月 p | |
| | | | | | | | | | (調整値) * | |
| | | | | | | | | | 四半期平均 | |
| 4,973,891 | 635,270 | 237,612 | 2,020,397 | 580,169 | 268,546 | 861,631 | 379,359 | 平成26年 | 1～3月期 | |
| 4,933,017 | 580,749 | 249,449 | 2,021,118 | 585,381 | 273,240 | 866,545 | 363,633 | 平成26年 | 4～6月期 | |
| 5,181,822 | 630,346 | 256,447 | 2,056,020 | 605,438 | 280,963 | 933,538 | 421,750 | 平成26年 | 7～9月期 | |
| | | | | | | | | | 月次 | |
| 4,735,996 | 592,761 | 229,208 | 1,889,544 | 592,095 | 255,785 | 794,687 | 392,625 | 平成26年 | 1月 | |
| 4,597,058 | 547,226 | 220,292 | 1,942,901 | 530,570 | 261,773 | 776,684 | 329,424 | 平成26年 | 2月 | |
| 5,588,618 | 765,824 | 263,338 | 2,228,744 | 617,841 | 288,083 | 1,013,523 | 416,029 | 平成26年 | 3月 | |
| 4,948,581 | 593,097 | 245,259 | 2,070,764 | 573,306 | 274,128 | 859,437 | 342,717 | 平成26年 | 4月 | |
| 4,869,464 | 590,791 | 250,466 | 1,959,625 | 601,634 | 270,301 | 843,150 | 360,410 | 平成26年 | 5月 | |
| 4,981,008 | 558,362 | 252,623 | 2,032,966 | 581,202 | 275,291 | 897,048 | 387,772 | 平成26年 | 6月 | |
| 5,379,392 | 618,385 | 256,507 | 2,168,545 | 607,945 | 284,318 | 1,018,058 | 426,181 | 平成26年 | 7月 | |
| 4,972,632 | 624,978 | 259,205 | 1,921,008 | 610,635 | 272,100 | 864,773 | 422,906 | 平成26年 | 8月 | |
| 5,193,442 | 647,676 | 253,629 | 2,078,508 | 597,731 | 286,469 | 917,783 | 416,160 | 平成26年 | 9月 | |
| 5,272,786 | 635,895 | 265,731 | 2,154,969 | 589,299 | 292,389 | 917,038 | 424,557 | 平成26年 | 10月 | |
| 5,094,413 | 597,874 | 259,673 | 2,072,256 | 594,757 | 282,012 | 884,861 | 410,199 | 平成26年 | 11月 | |
| 5,517,500 | 634,392 | 266,003 | 2,170,686 | 621,448 | 297,809 | 1,011,700 | 515,462 | 平成26年 | 12月 | |
| | | | | | | | | | 前年比 (%) | |
| 3.0 | 2.5 | -0.6 | 2.5 | 6.6 | 1.2 | 4.2 | 1.7 | 平成26年 | | |
| | | | | | | | | | 前年同期比 (%) | |
| 3.0 | 0.1 | 0.1 | 2.3 | 2.5 | -0.1 | 8.0 | 4.4 | 平成26年 | 7～9月期 | |
| 2.5 | 1.8 | 0.4 | 0.2 | 4.1 | 2.1 | 8.6 | 0.5 | 平成26年 | 10～12月期 | |
| 2.6 | -1.3 | 2.4 | -1.5 | 6.1 | 3.0 | 10.8 | 4.3 | 平成27年 | 1～3月期 | |
| 3.4 | 9.3 | 5.6 | 0.2 | 4.8 | 6.4 | 5.0 | 0.0 | 平成27年 | 4～6月期 | |
| 2.6 | 6.0 | 7.5 | -0.2 | 7.0 | 4.6 | -0.6 | 7.3 | 平成27年 | 7～9月期 p | |
| | | | | | | | | | 前年同月比 (%) ** | |
| 0.7 | 1.8 | -1.0 | -0.7 | 3.7 | 0.4 | 2.7 | -1.5 | 平成26年 | 11月 | |
| 4.3 | 4.1 | 3.6 | -1.3 | 6.2 | 3.7 | 16.8 | 2.1 | 平成26年 | 12月 | |
| 1.5 | 1.5 | 3.0 | -1.4 | 2.5 | 3.5 | 4.3 | 3.6 | 平成27年 | 1月 | |
| 2.4 | 2.7 | 1.5 | -1.9 | 8.1 | 2.6 | 7.9 | 1.8 | 平成27年 | 2月 | |
| 3.7 | -6.4 | 2.6 | -1.3 | 8.0 | 2.9 | 18.1 | 7.0 | 平成27年 | 3月 | |
| 4.7 | 14.5 | 7.0 | 1.3 | 5.4 | 7.5 | 5.6 | -2.1 | 平成27年 | 4月 | |
| 3.0 | 6.2 | 5.3 | -1.3 | 3.7 | 5.1 | 9.3 | -0.4 | 平成27年 | 5月 | |
| 2.6 | 7.0 | 4.6 | 0.6 | 5.3 | 6.6 | 0.4 | 2.3 | 平成27年 | 6月 | |
| 0.7 | 5.5 | 7.1 | 0.1 | 5.2 | 5.7 | -8.9 | 5.5 | 平成27年 | 7月 | |
| 4.5 | 5.6 | 7.5 | 2.2 | 6.7 | 5.0 | 4.3 | 7.0 | 平成27年 | 8月 | |
| 3.3 | 5.6 | 6.1 | -0.5 | 6.3 | 4.5 | 3.7 | 9.2 | 平成27年 | 9月 p | |
| 4.6 | 5.4 | 6.6 | 1.6 | 5.5 | 1.4 | 7.3 | 10.7 | 平成27年 | 10月 p | |
| 3.0 | 1.9 | 3.7 | 1.4 | -4.1 | 4.4 | 5.6 | 13.4 | 平成27年 | 11月 p | |

時系列 第1表 事業活動の産業

| 年 | 月 | K | | | | L | | | |
|------------|---------|----------------|--------------|----------------------|-------------|-------------------------------|---------------------------------------------|-----------|---------------------------------------|
| | | 不動産業、 物品賃貸業 | 68 不動産取引業 | 69 不動産賃貸業 ・管理業 | 70 物品賃貸業 | 学術研究、 専門・技術 サービス業 1) | 72 専門 サービス業 (他に分類さ れないもの) 2) | 73 広告業 | 74 技術 サービス業 (他に分類さ れないもの) |
| 実数(百万円) | | | | | | | | | |
| 年平均 | | | | | | | | | |
| | 平成25年 | 3,799,347 | 1,207,882 | 1,520,880 | 1,070,584 | 2,199,795 | 517,360 | 757,187 | 925,249 |
| | 平成26年 | 3,939,521 | 1,299,534 | 1,522,894 | 1,117,093 | 2,301,792 | 526,015 | 788,137 | 987,640 |
| 四半期平均 | | | | | | | | | |
| | 平成26年 | | | | | | | | |
| | 7～9月期 | 3,936,511 | 1,298,873 | 1,529,690 | 1,107,949 | 2,199,038 | 520,692 | 754,339 | 924,006 |
| | 10～12月期 | 3,794,153 | 1,121,380 | 1,527,763 | 1,145,010 | 2,254,498 | 522,411 | 809,019 | 923,068 |
| | 平成27年 | | | | | | | | |
| | 1～3月期 | 3,906,956 | 1,263,099 | 1,544,362 | 1,099,495 | 2,790,374 | 671,377 | 890,507 | 1,228,490 |
| | 4～6月期 | 3,515,207 | 965,480 | 1,543,659 | 1,006,068 | 2,292,299 | 568,289 | 760,501 | 963,509 |
| | 7～9月期 p | 3,638,371 | 1,015,466 | 1,555,629 | 1,067,276 | 2,356,142 | 578,029 | 791,125 | 986,989 |
| 月次 | | | | | | | | | |
| | 平成25年 | | | | | | | | |
| | 11月 | 3,762,513 | 1,110,807 | 1,472,295 | 1,179,411 | 2,110,096 | 490,284 | 774,370 | 845,442 |
| | 12月 | 4,050,404 | 1,333,780 | 1,522,364 | 1,194,260 | 2,381,566 | 537,380 | 820,724 | 1,023,462 |
| | 平成26年 | | | | | | | | |
| | 1月 | 3,509,047 | 919,639 | 1,474,362 | 1,115,047 | 1,893,201 | 446,331 | 722,218 | 724,652 |
| | 2月 | 3,771,437 | 1,204,108 | 1,457,071 | 1,110,258 | 2,088,137 | 471,669 | 743,086 | 873,382 |
| | 3月 | 5,433,929 | 2,517,860 | 1,646,746 | 1,269,323 | 3,737,567 | 756,617 | 1,099,463 | 1,881,486 |
| | 4月 | 3,708,034 | 1,132,259 | 1,513,787 | 1,061,989 | 2,175,293 | 519,426 | 715,604 | 940,263 |
| | 5月 | 3,741,438 | 1,201,832 | 1,496,088 | 1,043,518 | 1,992,740 | 466,466 | 701,055 | 825,219 |
| | 6月 | 3,918,378 | 1,357,953 | 1,514,320 | 1,046,104 | 2,373,952 | 522,357 | 786,139 | 1,065,456 |
| | 7月 | 3,946,747 | 1,322,124 | 1,534,019 | 1,090,604 | 2,210,416 | 532,353 | 773,344 | 904,719 |
| | 8月 | 3,902,106 | 1,303,753 | 1,521,776 | 1,076,577 | 1,948,078 | 468,532 | 682,718 | 796,829 |
| | 9月 | 3,960,681 | 1,270,741 | 1,533,274 | 1,156,666 | 2,438,620 | 561,192 | 806,956 | 1,070,472 |
| | 10月 | 3,639,847 | 972,817 | 1,529,936 | 1,137,094 | 2,083,315 | 508,137 | 770,267 | 804,911 |
| | 11月 | 3,772,492 | 1,125,689 | 1,508,588 | 1,138,214 | 2,093,471 | 483,526 | 795,782 | 814,163 |
| | 12月 | 3,970,120 | 1,265,633 | 1,544,766 | 1,159,721 | 2,586,709 | 575,571 | 861,007 | 1,150,131 |
| | 平成27年 | | | | | | | | |
| | 1月 | 3,272,361 | 690,303 | 1,529,920 | 1,052,139 | 2,042,113 | 531,991 | 750,825 | 759,298 |
| | 2月 | 3,564,142 | 977,475 | 1,520,006 | 1,066,662 | 2,254,585 | 595,809 | 763,058 | 895,717 |
| | 3月 | 4,884,364 | 2,121,520 | 1,583,159 | 1,179,685 | 4,074,424 | 886,331 | 1,157,637 | 2,030,456 |
| | 4月 | 3,490,556 | 925,648 | 1,549,239 | 1,015,669 | 2,208,948 | 560,675 | 770,174 | 878,099 |
| | 5月 | 3,428,959 | 909,675 | 1,535,834 | 983,450 | 2,111,370 | 566,656 | 708,584 | 836,130 |
| | 6月 | 3,626,106 | 1,061,116 | 1,545,904 | 1,019,086 | 2,556,579 | 577,536 | 802,746 | 1,176,297 |
| | 7月 | 3,636,046 | 1,017,780 | 1,559,399 | 1,058,868 | 2,263,073 | 582,425 | 782,574 | 898,075 |
| | 8月 | 3,628,420 | 1,034,964 | 1,544,675 | 1,048,780 | 2,070,415 | 529,740 | 743,977 | 796,698 |
| | 9月 p | 3,684,696 | 1,020,049 | 1,557,211 | 1,107,436 | 2,675,091 | 619,406 | 840,479 | 1,215,207 |
| | 10月 p | 3,395,880 | 744,134 | 1,550,825 | 1,100,920 | 2,178,382 | 568,356 | 820,490 | 789,536 |
| | 11月 p | 3,494,955 | 887,961 | 1,528,088 | 1,078,905 | 2,233,599 | 562,802 | 865,553 | 805,244 |
| (調整値)※ | | | | | | | | | |
| 四半期平均 | | | | | | | | | |
| | 平成26年 | | | | | | | | |
| | 1～3月期 | 3,888,031 | 1,238,443 | 1,523,158 | 1,092,094 | 2,573,872 | 589,545 | 878,630 | 1,104,091 |
| | 4～6月期 | 3,476,255 | 985,087 | 1,505,197 | 984,899 | 2,181,428 | 530,975 | 754,628 | 898,289 |
| | 7～9月期 | 3,611,321 | 1,039,671 | 1,526,781 | 1,038,724 | 2,199,810 | 549,925 | 775,258 | 879,593 |
| 月次 | | | | | | | | | |
| | 平成26年 | | | | | | | | |
| | 1月 | 3,219,169 | 736,116 | 1,471,558 | 1,045,379 | 1,893,866 | 471,389 | 742,246 | 689,821 |
| | 2月 | 3,459,884 | 963,817 | 1,454,300 | 1,040,889 | 2,088,870 | 498,150 | 763,692 | 831,402 |
| | 3月 | 4,985,039 | 2,015,397 | 1,643,614 | 1,190,016 | 3,738,880 | 799,095 | 1,129,952 | 1,791,051 |
| | 4月 | 3,401,718 | 906,306 | 1,510,908 | 995,636 | 2,176,057 | 548,588 | 735,448 | 895,069 |
| | 5月 | 3,432,363 | 961,995 | 1,493,243 | 978,319 | 1,993,440 | 492,654 | 720,496 | 785,554 |
| | 6月 | 3,594,686 | 1,086,961 | 1,511,440 | 980,743 | 2,374,786 | 551,683 | 807,939 | 1,014,244 |
| | 7月 | 3,620,712 | 1,058,282 | 1,531,102 | 1,022,463 | 2,211,192 | 562,240 | 794,790 | 861,233 |
| | 8月 | 3,579,758 | 1,043,577 | 1,518,882 | 1,009,312 | 1,948,762 | 494,836 | 701,650 | 758,529 |
| | 9月 | 3,633,494 | 1,017,153 | 1,530,358 | 1,084,397 | 2,439,476 | 592,699 | 829,334 | 1,019,019 |
| | 10月 | 3,339,164 | 778,682 | 1,527,026 | 1,066,048 | 2,084,047 | 536,665 | 791,627 | 766,222 |
| | 11月 | 3,460,851 | 901,047 | 1,505,719 | 1,067,098 | 2,094,206 | 510,672 | 817,850 | 775,030 |
| | 12月 | 3,642,154 | 1,013,064 | 1,541,828 | 1,087,261 | 2,587,617 | 607,885 | 884,884 | 1,094,849 |
| 前年比(%) | | | | | | | | | |
| | 平成26年 | 3.7 | 7.6 | 0.1 | 4.3 | 4.6 | 1.7 | 4.1 | 6.7 |
| 前年同期比(%) | | | | | | | | | |
| | 平成26年 | | | | | | | | |
| | 7～9月期 | 2.1 | 4.2 | 1.3 | 0.7 | 4.3 | 2.9 | 2.9 | 6.3 |
| | 10～12月期 | -1.6 | -5.1 | 1.8 | -2.4 | 3.0 | 2.8 | 3.4 | 2.8 |
| | 平成27年 | | | | | | | | |
| | 1～3月期 | 0.5 | 2.0 | 1.4 | 0.7 | 8.4 | 13.9 | 1.4 | 11.3 |
| | 4～6月期 | 1.1 | -2.0 | 2.6 | 2.1 | 5.1 | 7.0 | 0.8 | 7.3 |
| | 7～9月期 p | 0.7 | -2.3 | 1.9 | 2.7 | 7.1 | 5.1 | 2.0 | 12.2 |
| 前年同月比(%)※※ | | | | | | | | | |
| | 平成26年 | | | | | | | | |
| | 11月 | 0.3 | 1.3 | 2.5 | -3.5 | -0.8 | -1.4 | 2.8 | -3.7 |
| | 12月 | -2.0 | -5.1 | 1.5 | -2.9 | 8.6 | 7.1 | 4.9 | 12.4 |
| | 平成27年 | | | | | | | | |
| | 1月 | 1.7 | -6.2 | 4.0 | 0.6 | 7.8 | 12.9 | 1.2 | 10.1 |
| | 2月 | 3.0 | 1.4 | 4.5 | 2.5 | 7.9 | 19.6 | -0.1 | 7.7 |
| | 3月 | -2.0 | 5.3 | -3.7 | -0.9 | 9.0 | 10.9 | 2.5 | 13.4 |
| | 4月 | 2.6 | 2.1 | 2.5 | 2.0 | 1.5 | 2.2 | 4.7 | -1.9 |
| | 5月 | -0.1 | -5.4 | 2.9 | 0.5 | 5.9 | 15.0 | -1.7 | 6.4 |
| | 6月 | 0.9 | -2.4 | 2.3 | 3.9 | 7.7 | 4.7 | -0.6 | 16.0 |
| | 7月 | 0.4 | -3.8 | 1.8 | 3.6 | 2.3 | 3.6 | -1.5 | 4.3 |
| | 8月 | 1.4 | -0.8 | 1.7 | 3.9 | 6.2 | 7.1 | 6.0 | 5.0 |
| | 9月 p | 1.4 | 0.3 | 1.8 | 2.1 | 9.7 | 4.5 | 1.3 | 19.3 |
| | 10月 p | 1.7 | -4.4 | 1.6 | 3.3 | 4.5 | 5.9 | 3.6 | 3.0 |
| | 11月 p | 1.0 | -1.5 | 1.5 | 1.1 | 6.7 | 10.2 | 5.8 | 3.9 |

※ 平成27年1月に調査対象の一部を交替したため、時系列比較が可能となるよう、平成26年の実数を調整した値である。

※※ 平成27年1月に調査対象の一部を交替したため、時系列比較が可能となるよう、平成26年の実数を調整した値を用いて計算している。

1) 「学術・開発研究機関」を除く。

2) 「純粋持株会社」を除く。

3) 「家事サービス業」を除く。

(中分類) 別売上高 (2/3)

| M 宿泊業、 飲食サービス業 | | | | N 生活関連 サービス業、 娯楽業 | | | | 年 | 月 |
|----------------------|-----------|--------------------------|------------------------|-----------------------------------|-----------|---------|-----------|--------------|---|
| 75 宿泊業 | 76 飲食店 | 77 持ち帰り・配達 飲食サービス業 | 78 洗濯・理容・ 美容・浴場業 | 79 その他の 生活関連 サービス業 3) | 80 娯楽業 | | | | |
| | | | | | | | | 実数 (百万円) | |
| | | | | | | | | 年平均 | |
| 2,263,466 | 485,049 | 1,581,677 | 196,741 | 3,921,939 | 450,691 | 719,419 | 2,751,830 | 平成25年 | |
| 2,279,954 | 487,746 | 1,594,964 | 197,243 | 3,854,955 | 432,232 | 763,907 | 2,658,816 | 平成26年 | |
| | | | | | | | | 四半期平均 | |
| | | | | | | | | 平成26年 | |
| 2,377,548 | 560,991 | 1,624,072 | 192,485 | 3,897,335 | 428,468 | 789,595 | 2,679,272 | 7～9月期 | |
| 2,340,509 | 505,388 | 1,631,601 | 203,519 | 3,845,034 | 435,390 | 831,226 | 2,578,418 | 10～12月期 | |
| 2,001,875 | 381,115 | 1,420,790 | 199,970 | 3,886,029 | 369,179 | 684,045 | 2,832,804 | 平成27年 | |
| 2,068,088 | 405,908 | 1,461,741 | 200,439 | 3,974,602 | 417,834 | 690,393 | 2,866,375 | 1～3月期 | |
| 2,256,102 | 533,975 | 1,529,951 | 192,176 | 4,004,946 | 401,413 | 757,273 | 2,846,260 | 4～6月期 | |
| | | | | | | | | 7～9月期 p | |
| | | | | | | | | 月次 | |
| | | | | | | | | 平成25年 | |
| 2,265,555 | 512,176 | 1,553,765 | 199,614 | 3,784,785 | 437,127 | 809,418 | 2,538,240 | 11月 | |
| 2,499,419 | 482,704 | 1,799,113 | 217,602 | 4,042,445 | 484,980 | 770,931 | 2,786,534 | 12月 | |
| | | | | | | | | 平成26年 | |
| 2,169,987 | 416,602 | 1,557,683 | 195,702 | 3,783,882 | 385,170 | 616,537 | 2,782,176 | 1月 | |
| 1,913,022 | 377,895 | 1,348,690 | 186,437 | 3,469,485 | 371,556 | 678,702 | 2,419,228 | 2月 | |
| 2,390,828 | 488,430 | 1,699,647 | 202,750 | 4,150,290 | 479,427 | 825,970 | 2,844,893 | 3月 | |
| 2,209,545 | 431,111 | 1,584,792 | 193,642 | 3,769,378 | 445,158 | 671,751 | 2,652,468 | 4月 | |
| 2,346,434 | 497,973 | 1,645,955 | 202,506 | 4,018,170 | 461,842 | 748,900 | 2,807,428 | 5月 | |
| 2,175,455 | 441,801 | 1,535,784 | 197,870 | 3,841,140 | 452,058 | 762,558 | 2,626,525 | 6月 | |
| 2,317,250 | 506,676 | 1,611,505 | 199,070 | 3,868,478 | 447,724 | 784,409 | 2,636,346 | 7月 | |
| 2,594,539 | 680,231 | 1,728,149 | 186,159 | 4,123,806 | 429,411 | 800,138 | 2,894,258 | 8月 | |
| 2,220,857 | 496,066 | 1,532,563 | 192,228 | 3,699,722 | 408,270 | 784,238 | 2,507,214 | 9月 | |
| 2,256,734 | 521,741 | 1,534,990 | 200,003 | 3,825,066 | 429,876 | 844,021 | 2,551,170 | 10月 | |
| 2,304,167 | 523,290 | 1,585,465 | 195,412 | 3,827,618 | 416,023 | 864,147 | 2,547,448 | 11月 | |
| 2,460,625 | 471,133 | 1,774,348 | 215,143 | 3,882,419 | 460,271 | 785,512 | 2,636,636 | 12月 | |
| | | | | | | | | 平成27年 | |
| 1,981,985 | 363,915 | 1,416,309 | 201,761 | 3,885,551 | 349,011 | 598,061 | 2,938,479 | 1月 | |
| 1,826,654 | 337,503 | 1,297,280 | 191,872 | 3,641,765 | 348,742 | 655,375 | 2,637,648 | 2月 | |
| 2,196,987 | 441,928 | 1,548,782 | 206,277 | 4,130,771 | 409,785 | 798,700 | 2,922,286 | 3月 | |
| 2,024,755 | 378,816 | 1,451,647 | 194,292 | 3,888,010 | 425,584 | 635,636 | 2,826,790 | 4月 | |
| 2,209,813 | 475,203 | 1,529,994 | 204,616 | 4,192,760 | 430,050 | 725,551 | 3,037,159 | 5月 | |
| 1,969,696 | 363,706 | 1,403,581 | 202,409 | 3,843,037 | 397,868 | 709,991 | 2,735,177 | 6月 | |
| 2,178,998 | 457,388 | 1,522,545 | 199,065 | 3,946,930 | 406,334 | 735,460 | 2,805,137 | 7月 | |
| 2,458,225 | 651,904 | 1,628,708 | 177,612 | 4,181,730 | 402,700 | 759,606 | 3,019,424 | 8月 | |
| 2,093,219 | 462,242 | 1,433,352 | 197,625 | 3,886,942 | 386,049 | 781,941 | 2,718,952 | 9月 p | |
| 2,189,408 | 490,682 | 1,486,856 | 211,870 | 3,993,653 | 401,335 | 832,748 | 2,759,570 | 10月 p | |
| 2,106,105 | 470,434 | 1,430,584 | 205,087 | 3,825,109 | 379,422 | 824,958 | 2,620,730 | 11月 p | |
| | | | | | | | | (調整値) * | |
| | | | | | | | | 四半期平均 | |
| | | | | | | | | 平成26年 | |
| 1,972,182 | 380,302 | 1,394,519 | 197,753 | 3,975,380 | 380,448 | 675,045 | 2,935,148 | 1～3月期 | |
| 2,050,656 | 406,376 | 1,443,115 | 200,839 | 4,053,828 | 418,274 | 694,777 | 2,949,785 | 4～6月期 | |
| 2,172,880 | 498,888 | 1,475,112 | 195,239 | 4,075,900 | 395,606 | 753,833 | 2,932,054 | 7～9月期 | |
| | | | | | | | | 月次 | |
| | | | | | | | | 平成26年 | |
| 1,983,187 | 370,483 | 1,414,812 | 198,502 | 3,957,249 | 355,629 | 588,613 | 3,044,667 | 1月 | |
| 1,748,342 | 336,061 | 1,224,988 | 189,105 | 3,628,447 | 343,059 | 647,962 | 2,647,476 | 2月 | |
| 2,185,017 | 434,360 | 1,543,756 | 205,651 | 4,340,444 | 442,657 | 788,560 | 3,113,301 | 3月 | |
| 2,019,339 | 383,386 | 1,439,435 | 196,413 | 3,942,080 | 411,016 | 641,326 | 2,902,721 | 4月 | |
| 2,144,444 | 442,847 | 1,494,988 | 205,404 | 4,202,271 | 426,420 | 714,981 | 3,072,301 | 5月 | |
| 1,988,184 | 392,893 | 1,394,922 | 200,701 | 4,017,130 | 417,387 | 728,020 | 2,874,331 | 6月 | |
| 2,117,773 | 450,586 | 1,463,698 | 201,919 | 4,045,721 | 413,385 | 748,882 | 2,885,078 | 7月 | |
| 2,371,192 | 604,928 | 1,569,643 | 188,823 | 4,312,747 | 396,477 | 763,898 | 3,167,324 | 8月 | |
| 2,029,677 | 441,151 | 1,391,996 | 194,979 | 3,869,233 | 376,957 | 748,719 | 2,743,763 | 9月 | |
| 2,062,466 | 463,983 | 1,394,201 | 202,865 | 4,000,320 | 396,906 | 805,794 | 2,791,866 | 10月 | |
| 2,105,816 | 465,361 | 1,440,046 | 198,208 | 4,002,988 | 384,115 | 825,008 | 2,787,793 | 11月 | |
| 2,248,805 | 418,978 | 1,611,605 | 218,222 | 4,060,300 | 424,970 | 749,935 | 2,885,396 | 12月 | |
| | | | | | | | | 前年比 (%) | |
| | | | | | | | | 平成26年 | |
| 0.7 | 0.6 | 0.8 | 0.3 | -1.7 | -4.1 | 6.2 | -3.4 | | |
| | | | | | | | | 前年同期比 (%) | |
| | | | | | | | | 平成26年 | |
| 0.6 | 1.1 | 0.5 | -0.3 | -2.2 | -3.0 | 5.2 | -4.0 | 7～9月期 | |
| 0.3 | 0.8 | 0.4 | -1.4 | -1.6 | -4.7 | 4.4 | -2.9 | 10～12月期 | |
| 1.5 | 0.2 | 1.9 | 1.1 | -2.2 | -3.0 | 1.3 | -3.5 | 平成27年 | |
| 0.9 | -0.1 | 1.3 | -0.2 | -2.0 | -0.1 | -0.6 | -2.8 | 1～3月期 | |
| 3.8 | 7.0 | 3.7 | -1.6 | -1.7 | 1.5 | 0.5 | -2.9 | 4～6月期 | |
| | | | | | | | | 7～9月期 p | |
| | | | | | | | | 前年同月比 (%) ** | |
| | | | | | | | | 平成26年 | |
| 1.7 | 2.2 | 2.0 | -2.1 | 1.1 | -4.8 | 6.8 | 0.4 | 11月 | |
| -1.6 | -2.4 | -1.4 | -1.1 | -4.0 | -5.1 | 1.9 | -5.4 | 12月 | |
| | | | | | | | | 平成27年 | |
| -0.1 | -1.8 | 0.1 | 1.6 | -1.8 | -1.9 | 1.6 | -3.5 | 1月 | |
| 4.5 | 0.4 | 5.9 | 1.5 | 0.4 | 1.7 | 1.1 | -0.4 | 2月 | |
| 0.5 | 1.7 | 0.3 | 0.3 | -4.8 | -7.4 | 1.3 | -6.1 | 3月 | |
| 0.3 | -1.2 | 0.8 | -1.1 | -1.4 | 3.5 | -0.9 | -2.6 | 4月 | |
| 3.0 | 7.3 | 2.3 | -0.4 | -0.2 | 0.9 | 1.5 | -1.1 | 5月 | |
| -0.9 | -7.4 | 0.6 | 0.9 | -4.3 | -4.7 | -2.5 | -4.8 | 6月 | |
| 2.9 | 1.5 | 4.0 | -1.4 | -2.4 | -1.7 | -1.8 | -2.8 | 7月 | |
| 3.7 | 7.8 | 3.8 | -5.9 | -3.0 | 1.6 | -0.6 | -4.7 | 8月 | |
| 3.1 | 4.8 | 3.0 | 1.4 | 0.5 | 2.4 | 4.4 | -0.9 | 9月 p | |
| 6.2 | 5.8 | 6.6 | 4.4 | -0.2 | 1.1 | 3.3 | -1.2 | 10月 p | |
| 0.0 | 1.1 | -0.7 | 3.5 | -4.4 | -1.2 | 0.0 | -6.0 | 11月 p | |

時系列 第1表 事業活動の産業

| 年 | 月 | O 教育, 学習支援業 4) | | | | P 医療, 福祉 | | | |
|--------------|---------|-----------------------------|---------------------------------|-------------------------------|---------|-------------|------------------|------------------------------------|---------|
| | | 82 その他の 教育, 学習 支援業 | 82a うち社会教育, 職業・教育 支援施設 | 82b うち学習塾, 教養・技能 教授業 | 医療, 福祉 | 83 医療業 | 84 保健衛生 5) | 85 社会保険・ 社会福祉・ 介護事業 6) | |
| 実数 (百万円) | | | | | | | | | |
| 年平均 | | | | | | | | | |
| | 平成25年 | 299,599 | 299,599 | 53,507 | 194,477 | 3,675,388 | 2,871,708 | 46,650 | 757,030 |
| | 平成26年 | 286,850 | 286,850 | 53,567 | 181,974 | 3,735,077 | 2,903,576 | 49,062 | 782,439 |
| 四半期平均 | | | | | | | | | |
| | 平成26年 | | | | | | | | |
| | 7～9月期 | 300,480 | 300,480 | 60,513 | 188,522 | 3,751,569 | 2,907,911 | 55,975 | 787,683 |
| | 10～12月期 | 288,111 | 288,111 | 51,827 | 185,691 | 3,812,558 | 2,959,639 | 53,213 | 799,707 |
| | 平成27年 | | | | | | | | |
| | 1～3月期 | 271,674 | 271,674 | 46,290 | 164,193 | 3,548,342 | 2,807,118 | 31,181 | 710,043 |
| | 4～6月期 | 257,329 | 257,329 | 53,559 | 153,885 | 3,611,264 | 2,838,044 | 37,424 | 735,797 |
| | 7～9月期 p | 287,355 | 287,355 | 58,852 | 178,788 | 3,645,322 | 2,856,128 | 43,633 | 745,561 |
| 月次 | | | | | | | | | |
| | 平成25年 | | | | | | | | |
| | 11月 | 289,533 | 289,533 | 66,226 | 177,576 | 3,698,960 | 2,899,422 | 50,366 | 749,171 |
| | 12月 | 313,617 | 313,617 | 51,487 | 205,436 | 3,712,665 | 2,918,294 | 41,655 | 752,716 |
| | 平成26年 | | | | | | | | |
| | 1月 | 286,224 | 286,224 | 39,248 | 192,260 | 3,651,745 | 2,829,271 | 35,965 | 786,509 |
| | 2月 | 278,553 | 278,553 | 41,606 | 171,045 | 3,505,295 | 2,746,652 | 36,592 | 722,050 |
| | 3月 | 316,976 | 316,976 | 59,162 | 193,350 | 3,834,998 | 3,010,772 | 40,414 | 783,812 |
| | 4月 | 264,919 | 264,919 | 51,428 | 171,428 | 3,693,236 | 2,876,408 | 43,381 | 773,447 |
| | 5月 | 264,361 | 264,361 | 62,610 | 161,297 | 3,727,930 | 2,887,737 | 47,220 | 792,973 |
| | 6月 | 265,397 | 265,397 | 51,729 | 171,674 | 3,715,343 | 2,889,420 | 57,612 | 768,311 |
| | 7月 | 296,791 | 296,791 | 51,942 | 196,272 | 3,862,787 | 2,984,294 | 59,145 | 819,347 |
| | 8月 | 316,913 | 316,913 | 72,361 | 187,168 | 3,666,274 | 2,846,417 | 51,450 | 768,407 |
| | 9月 | 287,736 | 287,736 | 57,237 | 182,125 | 3,725,645 | 2,893,021 | 57,330 | 775,295 |
| | 10月 | 274,445 | 274,445 | 54,484 | 177,780 | 3,900,068 | 3,000,425 | 61,919 | 837,724 |
| | 11月 | 283,516 | 283,516 | 57,115 | 176,480 | 3,690,630 | 2,860,739 | 53,628 | 776,263 |
| | 12月 | 306,371 | 306,371 | 43,882 | 202,812 | 3,846,977 | 3,017,753 | 44,090 | 785,134 |
| | 平成27年 | | | | | | | | |
| | 1月 | 273,417 | 273,417 | 37,624 | 175,810 | 3,489,201 | 2,759,864 | 32,002 | 697,334 |
| | 2月 | 261,785 | 261,785 | 39,729 | 151,781 | 3,405,938 | 2,691,817 | 29,000 | 685,121 |
| | 3月 | 279,820 | 279,820 | 61,516 | 164,986 | 3,749,888 | 2,969,673 | 32,540 | 747,675 |
| | 4月 | 264,175 | 264,175 | 52,377 | 157,656 | 3,561,355 | 2,820,471 | 31,192 | 709,692 |
| | 5月 | 252,379 | 252,379 | 55,672 | 148,406 | 3,567,897 | 2,783,825 | 35,434 | 748,638 |
| | 6月 | 255,433 | 255,433 | 52,629 | 155,593 | 3,704,541 | 2,909,837 | 45,645 | 749,059 |
| | 7月 | 282,191 | 282,191 | 51,623 | 178,170 | 3,748,621 | 2,936,222 | 49,851 | 762,547 |
| | 8月 | 303,497 | 303,497 | 58,954 | 189,208 | 3,609,304 | 2,820,391 | 38,791 | 750,121 |
| | 9月 p | 273,835 | 273,835 | 59,237 | 172,131 | 3,601,779 | 2,811,513 | 43,777 | 746,489 |
| | 10月 p | 267,446 | 267,446 | 52,484 | 163,751 | 3,799,174 | 2,982,106 | 47,601 | 769,468 |
| | 11月 p | 272,207 | 272,207 | 54,578 | 167,711 | 3,669,200 | 2,875,586 | 45,657 | 747,957 |
| (調整値) * | | | | | | | | | |
| 四半期平均 | | | | | | | | | |
| | 平成26年 | | | | | | | | |
| | 1～3月期 | 283,982 | 283,982 | 46,470 | 170,793 | 3,455,475 | 2,717,366 | 31,285 | 706,942 |
| | 4～6月期 | 255,937 | 255,937 | 55,017 | 154,760 | 3,500,890 | 2,738,528 | 41,045 | 720,004 |
| | 7～9月期 | 290,322 | 290,322 | 60,252 | 173,528 | 3,538,047 | 2,760,733 | 46,504 | 728,738 |
| 月次 | | | | | | | | | |
| | 平成26年 | | | | | | | | |
| | 1月 | 276,548 | 276,548 | 39,079 | 176,968 | 3,443,905 | 2,686,074 | 29,880 | 727,652 |
| | 2月 | 269,136 | 269,136 | 41,426 | 157,441 | 3,305,790 | 2,607,636 | 30,400 | 668,016 |
| | 3月 | 306,261 | 306,261 | 58,907 | 177,972 | 3,616,728 | 2,858,388 | 33,576 | 725,156 |
| | 4月 | 255,963 | 255,963 | 51,206 | 157,793 | 3,483,034 | 2,730,825 | 36,041 | 715,567 |
| | 5月 | 255,424 | 255,424 | 62,340 | 148,468 | 3,515,754 | 2,741,580 | 39,230 | 733,632 |
| | 6月 | 256,425 | 256,425 | 51,506 | 158,020 | 3,503,883 | 2,743,178 | 47,864 | 710,815 |
| | 7月 | 286,758 | 286,758 | 51,718 | 180,661 | 3,642,935 | 2,833,250 | 49,137 | 758,032 |
| | 8月 | 306,200 | 306,200 | 72,049 | 172,281 | 3,457,607 | 2,702,352 | 42,744 | 710,904 |
| | 9月 | 278,009 | 278,009 | 56,990 | 167,639 | 3,513,599 | 2,746,597 | 47,629 | 717,277 |
| | 10月 | 265,167 | 265,167 | 54,249 | 163,640 | 3,678,094 | 2,848,565 | 51,442 | 775,034 |
| | 11月 | 273,932 | 273,932 | 56,868 | 162,443 | 3,480,577 | 2,715,949 | 44,554 | 718,172 |
| | 12月 | 296,014 | 296,014 | 43,693 | 186,681 | 3,628,025 | 2,865,016 | 36,630 | 726,379 |
| 前年比 (%) | | | | | | | | | |
| | 平成26年 | -4.3 | -4.3 | 0.1 | -6.4 | 1.6 | 1.1 | 5.2 | 3.4 |
| 前年同期比 (%) | | | | | | | | | |
| | 平成26年 | | | | | | | | |
| | 7～9月期 | -3.2 | -3.2 | -3.2 | -4.3 | 1.8 | 1.2 | 9.3 | 3.8 |
| | 10～12月期 | -2.4 | -2.4 | -13.7 | -0.8 | 2.0 | 1.4 | 8.3 | 3.8 |
| | 平成27年 | | | | | | | | |
| | 1～3月期 | -4.3 | -4.3 | -0.4 | -3.9 | 2.7 | 3.3 | -0.3 | 0.4 |
| | 4～6月期 | 0.5 | 0.5 | -2.7 | -0.6 | 3.2 | 3.6 | -8.8 | 2.2 |
| | 7～9月期 p | -1.0 | -1.0 | -2.3 | 3.0 | 3.0 | 3.5 | -6.2 | 2.3 |
| 前年同月比 (%) ** | | | | | | | | | |
| | 平成26年 | | | | | | | | |
| | 11月 | -2.1 | -2.1 | -13.8 | -0.6 | -0.2 | -1.3 | 6.5 | 3.6 |
| | 12月 | -2.3 | -2.3 | -14.8 | -1.3 | 3.6 | 3.4 | 5.8 | 4.3 |
| | 平成27年 | | | | | | | | |
| | 1月 | -1.1 | -1.1 | -3.7 | -0.7 | 1.3 | 2.7 | 7.1 | -4.2 |
| | 2月 | -2.7 | -2.7 | -4.1 | -3.6 | 3.0 | 3.2 | -4.6 | 2.6 |
| | 3月 | -8.6 | -8.6 | 4.4 | -7.3 | 3.7 | 3.9 | -3.1 | 3.1 |
| | 4月 | 3.2 | 3.2 | 2.3 | -0.1 | 2.2 | 3.3 | -13.5 | -0.8 |
| | 5月 | -1.2 | -1.2 | -10.7 | 0.0 | 1.5 | 1.5 | -9.7 | 2.0 |
| | 6月 | -0.4 | -0.4 | 2.2 | -1.5 | 5.7 | 6.1 | -4.6 | 5.4 |
| | 7月 | -1.6 | -1.6 | -0.2 | -1.4 | 2.9 | 3.6 | 1.5 | 0.6 |
| | 8月 | -0.9 | -0.9 | -18.2 | 9.8 | 4.4 | 4.4 | -9.2 | 5.5 |
| | 9月 p | -1.5 | -1.5 | 3.9 | 2.7 | 2.5 | 2.4 | -8.1 | 4.1 |
| | 10月 p | 0.9 | 0.9 | -3.3 | 0.1 | 3.3 | 4.7 | -7.5 | -0.7 |
| | 11月 p | -0.6 | -0.6 | -4.0 | 3.2 | 5.4 | 5.9 | 2.5 | 4.1 |

※ 平成27年1月に調査対象の一部を交替したため、時系列比較が可能となるよう、平成26年の実数を調整した値である。

※※ 平成27年1月に調査対象の一部を交替したため、時系列比較が可能となるよう、平成26年の実数を調整した値を用いて計算している。

- 4) 「学校教育」を除く。
- 5) 「保健所」を除く。
- 6) 「社会保険事業団体」及び「福祉事務所」を除く。
- 7) 「政治・経済・文化団体」、「宗教」及び「外国公務」を除く。

(中分類) 別売上高 (3/3)

| R サービス業 (他に分類され ないもの) 7) | R | | | | | | その他 | 年 | 月 |
|--------------------------------------|--------------|--------------|-------------------------|-----------------------|-----------------------|---------------------|-----------|--------------|---------|
| | 88 廃棄物処理業 | 89 自動車整備業 | 90 機械等修理業 (別掲を除く) | 91 職業紹介・ 労働者派遣業 | 92 その他の 事業サービス業 | 95 その他の サービス業 | | | |
| | | | | | | | | 実数 (百万円) | |
| | | | | | | | | 年平均 | |
| 2,914,930 | 322,831 | 180,947 | 360,703 | 493,071 | 1,511,800 | 45,578 | 929,016 | 平成25年 | |
| 2,978,736 | 333,773 | 189,092 | 360,012 | 498,651 | 1,550,498 | 46,710 | 851,929 | 平成26年 | |
| | | | | | | | | 四半期平均 | |
| 2,994,956 | 332,209 | 190,778 | 361,300 | 506,057 | 1,559,087 | 45,525 | 871,987 | 平成26年 | 7～9月期 |
| 3,030,510 | 338,005 | 188,601 | 347,056 | 513,295 | 1,591,925 | 51,627 | 861,053 | 平成26年 | 10～12月期 |
| 2,829,697 | 310,146 | 221,798 | 417,930 | 424,166 | 1,423,419 | 32,238 | 1,157,549 | 平成27年 | 1～3月期 |
| 2,726,498 | 318,870 | 215,569 | 353,725 | 440,941 | 1,361,508 | 35,884 | 980,143 | 平成27年 | 4～6月期 |
| 2,831,954 | 329,264 | 220,063 | 386,367 | 457,200 | 1,402,560 | 36,499 | 1,030,678 | 平成27年 | 7～9月期 p |
| | | | | | | | | 月次 | |
| 2,964,602 | 342,209 | 180,524 | 353,279 | 516,408 | 1,523,329 | 48,853 | 871,454 | 平成25年 | 11月 |
| 3,012,498 | 352,995 | 173,461 | 374,552 | 504,913 | 1,550,726 | 55,851 | 1,001,378 | 平成25年 | 12月 |
| 2,732,270 | 312,192 | 162,112 | 319,330 | 460,362 | 1,434,802 | 43,472 | 717,163 | 平成26年 | 1月 |
| 2,831,314 | 319,427 | 179,805 | 351,790 | 473,988 | 1,464,916 | 41,387 | 784,149 | 平成26年 | 2月 |
| 3,502,889 | 376,710 | 221,367 | 545,360 | 515,536 | 1,798,879 | 45,037 | 1,213,056 | 平成26年 | 3月 |
| 2,779,641 | 324,831 | 186,043 | 293,709 | 489,332 | 1,439,387 | 46,340 | 702,339 | 平成26年 | 4月 |
| 2,819,820 | 323,403 | 178,308 | 327,627 | 480,032 | 1,464,118 | 46,331 | 731,704 | 平成26年 | 5月 |
| 3,002,496 | 338,067 | 203,330 | 357,261 | 506,498 | 1,550,837 | 46,503 | 875,622 | 平成26年 | 6月 |
| 3,034,296 | 337,797 | 206,588 | 348,518 | 528,875 | 1,564,696 | 47,823 | 810,783 | 平成26年 | 7月 |
| 2,842,009 | 318,843 | 174,797 | 332,569 | 474,811 | 1,498,299 | 42,691 | 811,220 | 平成26年 | 8月 |
| 3,108,562 | 339,986 | 190,948 | 402,813 | 514,487 | 1,614,267 | 46,061 | 993,958 | 平成26年 | 9月 |
| 3,011,922 | 341,480 | 193,993 | 325,186 | 531,057 | 1,570,539 | 49,667 | 813,057 | 平成26年 | 10月 |
| 2,985,769 | 328,740 | 180,972 | 356,078 | 501,704 | 1,569,051 | 49,224 | 803,110 | 平成26年 | 11月 |
| 3,093,839 | 343,796 | 190,839 | 359,905 | 507,125 | 1,636,183 | 55,990 | 966,992 | 平成26年 | 12月 |
| 2,557,361 | 280,580 | 192,985 | 348,328 | 402,557 | 1,301,882 | 31,030 | 870,660 | 平成27年 | 1月 |
| 2,666,864 | 297,952 | 206,925 | 388,577 | 411,084 | 1,331,918 | 30,409 | 934,194 | 平成27年 | 2月 |
| 3,264,866 | 351,908 | 265,483 | 516,886 | 458,858 | 1,636,457 | 35,274 | 1,667,792 | 平成27年 | 3月 |
| 2,666,555 | 309,480 | 231,244 | 314,376 | 441,366 | 1,334,216 | 35,873 | 912,425 | 平成27年 | 4月 |
| 2,660,980 | 311,286 | 199,828 | 356,196 | 416,394 | 1,342,213 | 35,062 | 931,687 | 平成27年 | 5月 |
| 2,851,960 | 335,845 | 215,635 | 390,605 | 465,064 | 1,408,094 | 36,717 | 1,096,316 | 平成27年 | 6月 |
| 2,832,924 | 335,193 | 231,757 | 372,722 | 487,849 | 1,367,765 | 37,638 | 1,000,705 | 平成27年 | 7月 |
| 2,673,418 | 315,476 | 210,303 | 365,695 | 437,563 | 1,309,578 | 34,803 | 944,439 | 平成27年 | 8月 |
| 2,932,959 | 327,047 | 222,985 | 422,088 | 464,794 | 1,459,208 | 36,837 | 1,158,861 | 平成27年 | 9月 p |
| 2,788,055 | 330,055 | 228,410 | 369,501 | 467,761 | 1,354,263 | 38,065 | 1,065,211 | 平成27年 | 10月 p |
| 2,824,785 | 316,317 | 220,581 | 400,327 | 467,786 | 1,380,952 | 38,823 | 1,051,251 | 平成27年 | 11月 p |
| | | | | | | | | (調整値) * | |
| | | | | | | | | 四半期平均 | |
| 2,717,448 | 299,222 | 214,590 | 371,659 | 411,273 | 1,395,983 | 29,341 | 921,378 | 平成26年 | 1～3月期 |
| 2,578,220 | 292,685 | 216,265 | 298,981 | 418,641 | 1,323,413 | 31,437 | 784,003 | 平成26年 | 4～6月期 |
| 2,692,988 | 295,749 | 218,038 | 331,154 | 430,642 | 1,389,644 | 30,851 | 887,974 | 平成26年 | 7～9月期 |
| | | | | | | | | 月次 | |
| 2,456,788 | 277,929 | 185,276 | 292,686 | 391,757 | 1,278,866 | 29,459 | 730,312 | 平成26年 | 1月 |
| 2,545,846 | 284,370 | 205,497 | 322,437 | 403,352 | 1,305,707 | 28,046 | 798,526 | 平成26年 | 2月 |
| 3,149,709 | 335,366 | 252,998 | 499,856 | 438,708 | 1,603,375 | 30,520 | 1,235,296 | 平成26年 | 3月 |
| 2,499,383 | 289,181 | 212,626 | 269,202 | 416,409 | 1,282,953 | 31,403 | 715,216 | 平成26年 | 4月 |
| 2,535,511 | 287,909 | 203,786 | 300,290 | 408,495 | 1,304,996 | 31,397 | 745,119 | 平成26年 | 5月 |
| 2,699,768 | 300,964 | 232,383 | 327,452 | 431,017 | 1,382,290 | 31,513 | 891,676 | 平成26年 | 6月 |
| 2,728,362 | 300,723 | 236,107 | 319,438 | 450,059 | 1,394,643 | 32,408 | 825,648 | 平成26年 | 7月 |
| 2,555,462 | 283,850 | 199,773 | 304,820 | 404,052 | 1,335,462 | 28,930 | 826,093 | 平成26年 | 8月 |
| 2,795,140 | 302,672 | 218,232 | 369,203 | 437,816 | 1,438,827 | 31,214 | 1,012,181 | 平成26年 | 9月 |
| 2,708,244 | 304,002 | 221,712 | 298,053 | 451,916 | 1,399,851 | 33,657 | 827,964 | 平成26年 | 10月 |
| 2,684,728 | 292,660 | 206,831 | 326,367 | 426,938 | 1,398,525 | 33,357 | 817,834 | 平成26年 | 11月 |
| 2,781,901 | 306,064 | 218,108 | 329,875 | 431,551 | 1,458,361 | 37,942 | 984,721 | 平成26年 | 12月 |
| | | | | | | | | 前年比 (%) | |
| 2.2 | 3.4 | 4.5 | -0.2 | 1.1 | 2.6 | 2.5 | -8.3 | 平成26年 | |
| | | | | | | | | 前年同期比 (%) | |
| 3.7 | 2.5 | 7.8 | -0.2 | 2.3 | 5.0 | -0.2 | -7.1 | 平成26年 | 7～9月期 |
| 1.7 | -2.9 | 5.7 | -2.4 | -0.1 | 3.9 | -0.4 | -5.2 | 平成26年 | 10～12月期 |
| 4.1 | 3.7 | 3.4 | 12.4 | 3.1 | 2.0 | 9.9 | 25.6 | 平成27年 | 1～3月期 |
| 5.8 | 8.9 | -0.3 | 18.3 | 5.3 | 2.9 | 14.1 | 25.0 | 平成27年 | 4～6月期 |
| 5.2 | 11.3 | 0.9 | 16.7 | 6.2 | 0.9 | 18.3 | 16.1 | 平成27年 | 7～9月期 p |
| | | | | | | | | 前年同月比 (%) ** | |
| 0.7 | -3.9 | 0.2 | 0.8 | -2.8 | 3.0 | 0.8 | -7.8 | 平成26年 | 11月 |
| 2.7 | -2.6 | 10.0 | -3.9 | 0.4 | 5.5 | 0.2 | -3.4 | 平成26年 | 12月 |
| 4.1 | 1.0 | 4.2 | 19.0 | 2.8 | 1.8 | 5.3 | 19.2 | 平成27年 | 1月 |
| 4.8 | 4.8 | 0.7 | 20.5 | 1.9 | 2.0 | 8.4 | 17.0 | 平成27年 | 2月 |
| 3.7 | 4.9 | 4.9 | 3.4 | 4.6 | 2.1 | 15.6 | 35.0 | 平成27年 | 3月 |
| 6.7 | 7.0 | 8.8 | 16.8 | 6.0 | 4.0 | 14.2 | 27.6 | 平成27年 | 4月 |
| 4.9 | 8.1 | -1.9 | 18.6 | 1.9 | 2.9 | 11.7 | 25.0 | 平成27年 | 5月 |
| 5.6 | 11.6 | -7.2 | 19.3 | 7.9 | 1.9 | 16.5 | 23.0 | 平成27年 | 6月 |
| 3.8 | 11.5 | -1.8 | 16.7 | 8.4 | -1.9 | 16.1 | 21.2 | 平成27年 | 7月 |
| 4.6 | 11.1 | 5.3 | 20.0 | 8.3 | -1.9 | 20.3 | 14.3 | 平成27年 | 8月 |
| 4.9 | 8.1 | 2.2 | 14.3 | 6.2 | 1.4 | 18.0 | 14.5 | 平成27年 | 9月 p |
| 2.9 | 8.6 | 3.0 | 24.0 | 3.5 | -3.3 | 13.1 | 28.7 | 平成27年 | 10月 p |
| 5.2 | 8.1 | 6.6 | 22.7 | 9.6 | -1.3 | 16.4 | 28.5 | 平成27年 | 11月 p |

時系列 第2表 事業所・企業等の産業

| 年 月 | 合計 | サービス産業計 | G | | | | | 40 インターネット 附随サービス業 | 41 映像・音声・ 文字情報制作業 |
|--------------|------------|------------|------------|-----------|-----------|---------------|--------------------------|--------------------------|-------------------------|
| | | | 情報通信業 | 37 通信業 | 38 放送業 | 39 情報サービス業 | 40 インターネット 附随サービス業 | | |
| 実数 (人) | | | | | | | | | |
| 年平均 | | | | | | | | | |
| 平成25年 | 28,262,100 | 28,228,700 | 1,917,700 | 231,800 | 80,500 | 1,234,200 | 83,200 | 287,900 | |
| 平成26年 | 28,514,200 | 28,473,500 | 1,964,900 | 231,200 | 80,500 | 1,280,400 | 85,100 | 287,700 | |
| 四半期平均 | | | | | | | | | |
| 平成26年 | 7～9月期 | 28,566,100 | 28,525,700 | 1,979,900 | 236,200 | 80,400 | 1,289,800 | 85,500 | 288,000 |
| | 10～12月期 | 28,597,700 | 28,557,600 | 1,980,500 | 237,400 | 80,100 | 1,289,500 | 86,300 | 287,400 |
| 平成27年 | 1～3月期 | 28,422,000 | 28,371,200 | 1,940,900 | 249,600 | 81,500 | 1,237,500 | 85,700 | 286,500 |
| | 4～6月期 | 28,663,800 | 28,611,600 | 1,965,100 | 248,900 | 81,900 | 1,257,900 | 87,900 | 288,400 |
| | 7～9月期 p | 28,756,900 | 28,703,900 | 1,966,200 | 246,300 | 81,800 | 1,261,500 | 88,800 | 287,900 |
| 月次 | | | | | | | | | |
| 平成25年 | 11月 | 28,367,900 | 28,334,200 | 1,920,400 | 224,700 | 81,100 | 1,243,400 | 84,400 | 286,700 |
| | 12月 | 28,417,400 | 28,383,500 | 1,916,300 | 223,800 | 81,000 | 1,242,800 | 83,500 | 285,200 |
| 平成26年 | 1月 | 28,414,700 | 28,374,700 | 1,927,300 | 224,100 | 81,000 | 1,253,400 | 82,800 | 286,000 |
| | 2月 | 28,319,900 | 28,279,800 | 1,934,300 | 225,900 | 81,000 | 1,256,700 | 83,100 | 287,600 |
| | 3月 | 28,364,200 | 28,323,700 | 1,935,100 | 226,900 | 80,700 | 1,255,800 | 83,800 | 287,900 |
| | 4月 | 28,500,500 | 28,458,400 | 1,969,800 | 226,700 | 80,700 | 1,287,800 | 85,400 | 289,100 |
| | 5月 | 28,536,500 | 28,494,500 | 1,968,100 | 227,600 | 80,600 | 1,286,400 | 85,400 | 288,100 |
| | 6月 | 28,543,500 | 28,501,300 | 1,963,000 | 222,400 | 80,500 | 1,287,200 | 85,100 | 287,800 |
| | 7月 | 28,597,500 | 28,557,000 | 1,977,500 | 235,900 | 80,400 | 1,287,300 | 85,700 | 288,200 |
| | 8月 | 28,574,600 | 28,534,200 | 1,979,400 | 235,300 | 80,600 | 1,290,800 | 85,000 | 287,700 |
| | 9月 | 28,526,200 | 28,485,900 | 1,982,900 | 237,500 | 80,300 | 1,291,300 | 85,700 | 288,000 |
| | 10月 | 28,534,500 | 28,494,200 | 1,977,900 | 237,300 | 80,100 | 1,297,000 | 86,300 | 287,200 |
| | 11月 | 28,611,300 | 28,571,400 | 1,982,200 | 238,000 | 80,000 | 1,290,500 | 86,100 | 287,600 |
| | 12月 | 28,647,300 | 28,607,300 | 1,981,500 | 236,800 | 80,100 | 1,290,800 | 86,400 | 287,400 |
| 平成27年 | 1月 | 28,455,500 | 28,405,100 | 1,938,400 | 248,800 | 81,600 | 1,238,500 | 86,000 | 283,500 |
| | 2月 | 28,349,900 | 28,299,300 | 1,940,000 | 249,700 | 81,600 | 1,235,300 | 85,900 | 287,500 |
| | 3月 | 28,460,400 | 28,409,300 | 1,944,300 | 250,400 | 81,300 | 1,238,900 | 85,300 | 288,500 |
| | 4月 | 28,600,700 | 28,548,600 | 1,962,900 | 248,300 | 82,000 | 1,256,100 | 87,500 | 288,900 |
| | 5月 | 28,684,500 | 28,632,300 | 1,964,600 | 249,300 | 82,000 | 1,256,500 | 88,500 | 288,300 |
| | 6月 | 28,706,100 | 28,653,800 | 1,967,800 | 249,200 | 81,900 | 1,261,000 | 87,700 | 288,100 |
| | 7月 | 28,776,900 | 28,723,900 | 1,970,600 | 247,400 | 81,900 | 1,264,500 | 88,100 | 288,700 |
| | 8月 | 28,773,200 | 28,719,900 | 1,969,400 | 247,800 | 81,900 | 1,264,100 | 88,400 | 287,300 |
| | 9月 p | 28,735,700 | 28,682,700 | 1,967,200 | 245,100 | 81,600 | 1,263,700 | 89,100 | 287,700 |
| | 10月 p | 28,720,100 | 28,667,100 | 1,968,900 | 246,400 | 82,000 | 1,263,400 | 89,300 | 287,700 |
| | 11月 p | 28,718,500 | 28,665,300 | 1,970,400 | 247,200 | 81,900 | 1,263,200 | 91,000 | 287,100 |
| (調整値) ※ | | | | | | | | | |
| 四半期平均 | | | | | | | | | |
| 平成26年 | 1～3月期 | 28,307,200 | 28,257,200 | 1,890,700 | 235,600 | 82,700 | 1,206,100 | 83,100 | 283,000 |
| | 4～6月期 | 28,467,400 | 28,415,400 | 1,924,600 | 235,500 | 82,400 | 1,236,600 | 85,200 | 284,200 |
| | 7～9月期 | 28,506,600 | 28,456,300 | 1,937,200 | 246,600 | 82,200 | 1,239,200 | 85,400 | 283,800 |
| 月次 | | | | | | | | | |
| 平成26年 | 1月 | 28,355,500 | 28,305,700 | 1,885,800 | 234,000 | 82,800 | 1,204,200 | 82,700 | 281,900 |
| | 2月 | 28,260,900 | 28,211,000 | 1,892,600 | 235,800 | 82,800 | 1,207,400 | 83,000 | 283,400 |
| | 3月 | 28,305,100 | 28,254,800 | 1,893,400 | 236,900 | 82,500 | 1,206,500 | 83,700 | 283,700 |
| | 4月 | 28,441,100 | 28,389,200 | 1,927,400 | 236,700 | 82,500 | 1,237,300 | 85,300 | 284,900 |
| | 5月 | 28,477,100 | 28,425,200 | 1,925,700 | 237,600 | 82,400 | 1,235,900 | 85,300 | 283,900 |
| | 6月 | 28,484,000 | 28,432,000 | 1,920,700 | 232,200 | 82,300 | 1,236,700 | 85,000 | 283,600 |
| | 7月 | 28,537,900 | 28,487,500 | 1,934,900 | 246,300 | 82,200 | 1,236,800 | 85,600 | 284,000 |
| | 8月 | 28,515,100 | 28,464,800 | 1,936,800 | 245,600 | 82,400 | 1,240,200 | 84,900 | 283,500 |
| | 9月 | 28,466,800 | 28,416,600 | 1,940,200 | 247,900 | 82,100 | 1,240,600 | 85,600 | 283,800 |
| | 10月 | 28,475,100 | 28,424,900 | 1,935,300 | 247,700 | 81,800 | 1,236,500 | 86,200 | 283,100 |
| | 11月 | 28,551,700 | 28,501,900 | 1,939,500 | 248,500 | 81,700 | 1,239,900 | 86,000 | 283,400 |
| | 12月 | 28,587,600 | 28,537,700 | 1,938,800 | 247,200 | 81,800 | 1,240,200 | 86,300 | 283,200 |
| 前年比 (%) | | | | | | | | | |
| 平成26年 | | 0.9 | 0.9 | 2.5 | -0.3 | 0.0 | 3.7 | 2.3 | -0.1 |
| 前年同期比 (%) | | | | | | | | | |
| 平成26年 | 7～9月期 | 0.9 | 0.9 | 2.2 | -0.8 | -0.5 | 4.0 | -1.2 | -0.8 |
| | 10～12月期 | 0.8 | 0.8 | 3.2 | 5.7 | -1.2 | 3.8 | 2.5 | 0.3 |
| 平成27年 | 1～3月期 | 0.4 | 0.4 | 2.7 | 5.9 | -1.5 | 2.6 | 3.1 | 1.2 |
| | 4～6月期 | 0.7 | 0.7 | 2.1 | 5.7 | -0.6 | 1.7 | 3.2 | 1.5 |
| | 7～9月期 p | 0.9 | 0.9 | 1.5 | -0.1 | -0.5 | 1.8 | 4.0 | 1.4 |
| 前年同月比 (%) ※※ | | | | | | | | | |
| 平成26年 | 11月 | 0.9 | 0.8 | 3.2 | 5.9 | -1.4 | 3.8 | 2.0 | 0.3 |
| | 12月 | 0.8 | 0.8 | 3.4 | 5.8 | -1.1 | 3.9 | 3.5 | 0.8 |
| 平成27年 | 1月 | 0.4 | 0.4 | 2.8 | 6.3 | -1.4 | 2.8 | 4.0 | 0.6 |
| | 2月 | 0.3 | 0.3 | 2.5 | 5.9 | -1.4 | 2.3 | 3.5 | 1.4 |
| | 3月 | 0.5 | 0.5 | 2.7 | 5.7 | -1.5 | 2.7 | 1.9 | 1.7 |
| | 4月 | 0.6 | 0.6 | 1.8 | 4.9 | -0.6 | 1.5 | 2.6 | 1.4 |
| | 5月 | 0.7 | 0.7 | 2.0 | 4.9 | -0.5 | 1.7 | 3.8 | 1.5 |
| | 6月 | 0.8 | 0.8 | 2.5 | 7.3 | -0.5 | 2.0 | 3.2 | 1.6 |
| | 7月 | 0.8 | 0.8 | 1.8 | 0.4 | -0.4 | 2.2 | 2.9 | 1.7 |
| | 8月 | 0.9 | 0.9 | 1.7 | 0.9 | -0.6 | 1.9 | 4.1 | 1.3 |
| | 9月 p | 0.9 | 0.9 | 1.4 | -1.1 | -0.6 | 1.9 | 4.1 | 1.4 |
| | 10月 p | 0.9 | 0.9 | 1.7 | -0.5 | 0.2 | 2.2 | 3.6 | 1.6 |
| | 11月 p | 0.6 | 0.6 | 1.6 | -0.5 | 0.2 | 1.9 | 5.8 | 1.3 |

※ 平成27年1月に調査対象の一部を交替したため、時系列比較が可能となるよう、平成26年の実数を調整した値である。

※※ 平成27年1月に調査対象の一部を交替したため、時系列比較が可能となるよう、平成26年の実数を調整した値を用いて計算している。

(中分類) 別事業従事者数 (1 / 3)

| H 運輸業、郵便業 | H | | | | | | | 年 | 月 |
|--------------|-----------|---------------|---------------|-----------|-----------|------------------------|---------------------------------------|---|---------------|
| | 42 鉄道業 | 43 道路旅客運送業 | 44 道路貨物運送業 | 45 水運業 | 47 倉庫業 | 48 運輸に附帯する サービス業 | 4* 航空運輸業、 郵便業 (信書便事業 を含む) | | |
| | | | | | | | | | 実数 (人) |
| | | | | | | | | | 年平均 |
| 3,671,300 | 276,400 | 568,000 | 1,878,700 | 59,600 | 190,600 | 387,600 | 310,400 | | 平成25年 |
| 3,713,900 | 269,500 | 557,200 | 1,928,600 | 59,500 | 190,600 | 395,000 | 313,700 | | 平成26年 |
| | | | | | | | | | 四半期平均 |
| 3,704,300 | 266,000 | 557,500 | 1,923,500 | 60,200 | 190,600 | 394,400 | 312,100 | | 平成26年 7～9月期 |
| 3,730,100 | 267,200 | 554,500 | 1,947,500 | 59,600 | 191,500 | 396,000 | 313,800 | | 平成26年 10～12月期 |
| 3,868,800 | 272,100 | 575,400 | 2,037,200 | 61,500 | 201,500 | 406,000 | 315,000 | | 平成27年 1～3月期 |
| 3,898,300 | 264,000 | 570,800 | 2,066,300 | 62,900 | 197,800 | 427,600 | 308,900 | | 平成27年 4～6月期 |
| 3,898,100 | 261,800 | 567,500 | 2,072,800 | 62,700 | 197,300 | 427,600 | 308,500 | | 平成27年 7～9月期 p |
| | | | | | | | | | 月次 |
| 3,695,800 | 271,500 | 564,700 | 1,902,900 | 59,200 | 190,100 | 397,800 | 309,500 | | 平成25年 11月 |
| 3,756,000 | 279,200 | 560,200 | 1,951,700 | 58,800 | 189,900 | 398,300 | 317,900 | | 平成25年 12月 |
| 3,753,100 | 281,400 | 559,000 | 1,953,300 | 58,300 | 189,400 | 393,000 | 318,700 | | 平成26年 1月 |
| 3,701,600 | 281,200 | 559,000 | 1,902,100 | 58,400 | 189,400 | 393,300 | 318,300 | | 平成26年 2月 |
| 3,725,500 | 277,800 | 557,700 | 1,926,500 | 58,700 | 190,700 | 396,600 | 317,400 | | 平成26年 3月 |
| 3,707,600 | 265,500 | 558,500 | 1,924,800 | 59,600 | 191,900 | 395,400 | 312,100 | | 平成26年 4月 |
| 3,683,400 | 264,000 | 557,100 | 1,908,200 | 59,300 | 189,800 | 394,500 | 310,500 | | 平成26年 5月 |
| 3,692,700 | 264,000 | 558,600 | 1,915,500 | 59,700 | 189,500 | 395,700 | 309,700 | | 平成26年 6月 |
| 3,730,600 | 268,000 | 559,100 | 1,944,100 | 60,200 | 190,100 | 396,900 | 312,100 | | 平成26年 7月 |
| 3,693,800 | 265,800 | 556,200 | 1,915,400 | 60,300 | 190,400 | 393,700 | 312,000 | | 平成26年 8月 |
| 3,688,500 | 264,300 | 557,100 | 1,910,900 | 60,100 | 191,200 | 392,800 | 312,000 | | 平成26年 9月 |
| 3,698,300 | 264,400 | 555,300 | 1,920,800 | 59,700 | 191,900 | 394,300 | 311,900 | | 平成26年 10月 |
| 3,729,400 | 266,500 | 555,700 | 1,947,600 | 59,600 | 191,000 | 397,000 | 312,000 | | 平成26年 11月 |
| 3,762,500 | 270,600 | 552,600 | 1,974,200 | 59,500 | 191,500 | 396,600 | 317,400 | | 平成26年 12月 |
| 3,858,000 | 273,500 | 575,000 | 2,027,500 | 61,300 | 200,700 | 404,500 | 315,500 | | 平成27年 1月 |
| 3,861,300 | 272,700 | 577,100 | 2,028,200 | 61,500 | 199,900 | 406,800 | 315,100 | | 平成27年 2月 |
| 3,886,900 | 270,100 | 574,200 | 2,055,900 | 61,800 | 203,700 | 406,800 | 314,400 | | 平成27年 3月 |
| 3,899,600 | 266,300 | 570,900 | 2,062,600 | 62,900 | 199,300 | 427,100 | 310,500 | | 平成27年 4月 |
| 3,892,200 | 263,200 | 572,200 | 2,060,800 | 63,000 | 197,100 | 427,400 | 308,500 | | 平成27年 5月 |
| 3,903,100 | 262,500 | 569,300 | 2,075,400 | 62,800 | 196,800 | 428,300 | 307,900 | | 平成27年 6月 |
| 3,915,900 | 261,500 | 568,200 | 2,086,400 | 62,700 | 197,500 | 430,600 | 309,000 | | 平成27年 7月 |
| 3,908,900 | 261,500 | 566,500 | 2,084,700 | 61,800 | 196,700 | 429,500 | 308,100 | | 平成27年 8月 |
| 3,889,700 | 260,900 | 567,800 | 2,066,100 | 62,600 | 196,300 | 427,400 | 308,600 | | 平成27年 9月 p |
| 3,903,900 | 261,200 | 567,700 | 2,073,600 | 62,800 | 196,000 | 430,700 | 312,000 | | 平成27年 10月 p |
| 3,908,200 | 263,300 | 566,800 | 2,074,300 | 61,800 | 200,000 | 432,900 | 309,200 | | 平成27年 11月 p |
| | | | | | | | | | (調整値) * |
| | | | | | | | | | 四半期平均 |
| 3,868,800 | 281,800 | 583,100 | 2,025,800 | 60,700 | 200,500 | 393,800 | 322,200 | | 平成26年 1～3月期 |
| 3,835,400 | 266,100 | 582,400 | 2,014,100 | 61,700 | 201,100 | 394,700 | 314,800 | | 平成26年 4～6月期 |
| 3,845,500 | 267,600 | 581,900 | 2,021,900 | 62,500 | 201,300 | 393,900 | 316,200 | | 平成26年 7～9月期 |
| | | | | | | | | | 月次 |
| 3,896,100 | 283,100 | 583,500 | 2,053,200 | 60,500 | 200,000 | 392,500 | 322,800 | | 平成26年 1月 |
| 3,842,700 | 282,900 | 583,500 | 1,999,400 | 60,600 | 200,000 | 392,800 | 322,400 | | 平成26年 2月 |
| 3,867,500 | 279,500 | 582,100 | 2,025,000 | 60,900 | 201,400 | 396,100 | 321,500 | | 平成26年 3月 |
| 3,848,900 | 267,100 | 583,000 | 2,023,200 | 61,800 | 202,600 | 394,900 | 316,200 | | 平成26年 4月 |
| 3,823,800 | 265,600 | 581,500 | 2,005,800 | 61,500 | 200,400 | 394,000 | 314,500 | | 平成26年 5月 |
| 3,833,400 | 265,600 | 583,100 | 2,013,400 | 61,900 | 200,100 | 395,200 | 313,700 | | 平成26年 6月 |
| 3,872,800 | 269,700 | 583,600 | 2,043,500 | 62,500 | 200,700 | 396,400 | 316,200 | | 平成26年 7月 |
| 3,834,600 | 267,400 | 580,600 | 2,013,300 | 62,600 | 201,100 | 393,200 | 316,100 | | 平成26年 8月 |
| 3,829,100 | 265,900 | 581,500 | 2,008,600 | 62,400 | 201,900 | 392,300 | 316,100 | | 平成26年 9月 |
| 3,839,200 | 266,000 | 579,600 | 2,019,000 | 61,900 | 202,600 | 393,800 | 316,000 | | 平成26年 10月 |
| 3,871,500 | 268,100 | 580,000 | 2,047,200 | 61,800 | 201,700 | 396,500 | 316,100 | | 平成26年 11月 |
| 3,905,900 | 272,300 | 576,800 | 2,075,100 | 61,700 | 202,200 | 396,100 | 321,500 | | 平成26年 12月 |
| | | | | | | | | | 前年比 (%) |
| 1.2 | -2.5 | -1.9 | 2.7 | -0.2 | 0.0 | 1.9 | 1.1 | | 平成26年 |
| | | | | | | | | | 前年同月比 (%) |
| 1.0 | -2.6 | -1.7 | 2.5 | 0.3 | -0.4 | 1.6 | 0.9 | | 平成26年 7～9月期 |
| 0.6 | -2.5 | -1.7 | 1.7 | 0.8 | 0.8 | 0.4 | 0.5 | | 平成26年 10～12月期 |
| 0.0 | -3.4 | -1.3 | 0.6 | 1.3 | 0.5 | 3.1 | -2.2 | | 平成27年 1～3月期 |
| 1.6 | -0.8 | -2.0 | 2.6 | 1.9 | -1.6 | 8.3 | -1.9 | | 平成27年 4～6月期 |
| 1.4 | -2.2 | -2.5 | 2.5 | 0.3 | -2.0 | 8.6 | -2.4 | | 平成27年 7～9月期 p |
| | | | | | | | | | 前年同月比 (%) ** |
| 0.9 | -1.8 | -1.6 | 2.3 | 0.7 | 0.5 | -0.2 | 0.8 | | 平成26年 11月 |
| 0.2 | -3.1 | -1.4 | 1.2 | 1.2 | 0.8 | -0.4 | -0.2 | | 平成26年 12月 |
| -1.0 | -3.4 | -1.5 | -1.3 | 1.3 | 0.4 | 3.1 | -2.3 | | 平成27年 1月 |
| 0.5 | -3.6 | -1.1 | 1.4 | 1.5 | -0.1 | 3.6 | -2.3 | | 平成27年 2月 |
| 0.5 | -3.4 | -1.4 | 1.5 | 1.5 | 1.1 | 2.7 | -2.2 | | 平成27年 3月 |
| 1.3 | -0.3 | -2.1 | 1.9 | 1.8 | -1.6 | 8.2 | -1.8 | | 平成27年 4月 |
| 1.8 | -0.9 | -1.6 | 2.7 | 2.4 | -1.6 | 8.5 | -1.9 | | 平成27年 5月 |
| 1.8 | -1.2 | -2.4 | 3.1 | 1.5 | -1.6 | 8.4 | -1.8 | | 平成27年 6月 |
| 1.1 | -3.0 | -2.6 | 2.1 | 0.3 | -1.6 | 8.6 | -2.3 | | 平成27年 7月 |
| 1.9 | -2.2 | -2.4 | 3.5 | -1.3 | -2.2 | 9.2 | -2.5 | | 平成27年 8月 |
| 1.6 | -1.9 | -2.4 | 2.9 | 0.3 | -2.8 | 8.9 | -2.4 | | 平成27年 9月 p |
| 1.7 | -1.8 | -2.1 | 2.7 | 1.5 | -3.3 | 9.4 | -1.3 | | 平成27年 10月 p |
| 0.9 | -1.8 | -2.3 | 1.3 | 0.0 | -0.8 | 9.2 | -2.2 | | 平成27年 11月 p |

時系列 第2表 事業所・企業等の産業

| 年 | 月 | K | | | | L | | | |
|------------|---------|----------------|--------------|----------------------|-------------|-------------------------------|---------------------------------------------|-----------|---------------------------------------|
| | | 不動産業、 物品賃貸業 | 68 不動産取引業 | 69 不動産賃貸業 ・管理業 | 70 物品賃貸業 | 学術研究、 専門・技術 サービス業 1) | 72 専門 サービス業 (他に分類さ れないもの) 2) | 73 広告業 | 74 技術 サービス業 (他に分類さ れないもの) |
| 実数(人) | | | | | | | | | |
| 年平均 | | | | | | | | | |
| | 平成25年 | 1,649,300 | 360,700 | 928,800 | 359,800 | 1,698,200 | 627,100 | 153,500 | 917,600 |
| | 平成26年 | 1,668,800 | 365,200 | 933,400 | 370,300 | 1,717,800 | 634,400 | 163,200 | 920,200 |
| 四半期平均 | | | | | | | | | |
| | 平成26年 | | | | | | | | |
| | 7～9月期 | 1,669,700 | 365,000 | 932,000 | 372,600 | 1,719,400 | 634,400 | 163,800 | 921,200 |
| | 10～12月期 | 1,663,700 | 362,100 | 930,100 | 371,500 | 1,725,100 | 635,800 | 164,400 | 924,900 |
| | 平成27年 | | | | | | | | |
| | 1～3月期 | 1,630,600 | 348,400 | 949,600 | 332,600 | 1,723,500 | 640,700 | 164,200 | 918,600 |
| | 4～6月期 | 1,640,900 | 349,300 | 953,200 | 338,300 | 1,735,200 | 639,300 | 169,600 | 926,300 |
| | 7～9月期 p | 1,644,300 | 347,700 | 954,100 | 342,400 | 1,734,400 | 638,700 | 168,800 | 926,900 |
| 月次 | | | | | | | | | |
| | 平成25年 | | | | | | | | |
| | 11月 | 1,665,000 | 361,400 | 928,700 | 374,900 | 1,717,400 | 628,100 | 159,100 | 930,200 |
| | 12月 | 1,664,400 | 363,000 | 925,800 | 375,600 | 1,716,900 | 629,200 | 158,500 | 929,200 |
| | 平成26年 | | | | | | | | |
| | 1月 | 1,672,400 | 366,500 | 937,400 | 368,600 | 1,709,200 | 633,800 | 160,500 | 914,900 |
| | 2月 | 1,673,000 | 366,500 | 938,200 | 368,400 | 1,713,100 | 635,600 | 160,700 | 916,800 |
| | 3月 | 1,670,900 | 366,700 | 937,300 | 366,900 | 1,713,100 | 634,500 | 161,700 | 917,000 |
| | 4月 | 1,672,000 | 367,200 | 935,400 | 369,400 | 1,712,400 | 632,600 | 163,300 | 916,500 |
| | 5月 | 1,667,400 | 367,300 | 931,400 | 368,700 | 1,715,700 | 632,400 | 163,700 | 919,600 |
| | 6月 | 1,669,600 | 366,400 | 934,100 | 369,100 | 1,716,600 | 633,700 | 163,600 | 919,300 |
| | 7月 | 1,669,200 | 365,600 | 930,900 | 372,700 | 1,718,000 | 633,600 | 163,500 | 920,800 |
| | 8月 | 1,671,100 | 366,100 | 932,600 | 372,500 | 1,718,400 | 634,400 | 164,000 | 920,100 |
| | 9月 | 1,668,700 | 363,300 | 932,700 | 372,600 | 1,721,800 | 635,300 | 163,800 | 922,700 |
| | 10月 | 1,666,500 | 362,100 | 931,300 | 373,000 | 1,725,200 | 636,000 | 164,600 | 924,500 |
| | 11月 | 1,663,500 | 362,100 | 930,400 | 371,000 | 1,726,300 | 636,400 | 164,400 | 925,600 |
| | 12月 | 1,661,100 | 362,000 | 928,600 | 370,400 | 1,723,900 | 635,000 | 164,400 | 924,500 |
| | 平成27年 | | | | | | | | |
| | 1月 | 1,630,800 | 346,700 | 951,500 | 332,500 | 1,713,800 | 637,900 | 165,200 | 910,600 |
| | 2月 | 1,632,100 | 350,500 | 949,400 | 332,200 | 1,725,800 | 641,100 | 163,400 | 921,400 |
| | 3月 | 1,629,000 | 347,900 | 948,000 | 333,100 | 1,731,000 | 643,200 | 163,900 | 923,900 |
| | 4月 | 1,640,600 | 351,200 | 952,800 | 336,600 | 1,732,900 | 640,800 | 165,600 | 926,500 |
| | 5月 | 1,638,200 | 348,500 | 951,600 | 338,100 | 1,736,000 | 638,400 | 171,000 | 926,700 |
| | 6月 | 1,643,800 | 348,400 | 955,200 | 340,200 | 1,736,700 | 638,700 | 172,200 | 925,800 |
| | 7月 | 1,642,600 | 346,300 | 954,600 | 341,700 | 1,750,000 | 652,000 | 171,100 | 926,900 |
| | 8月 | 1,642,100 | 346,100 | 952,200 | 343,900 | 1,745,300 | 647,900 | 170,900 | 926,500 |
| | 9月 p | 1,646,200 | 346,900 | 954,700 | 344,600 | 1,734,600 | 637,200 | 171,100 | 926,300 |
| | 10月 p | 1,646,600 | 345,800 | 957,000 | 343,800 | 1,750,800 | 651,800 | 171,000 | 928,000 |
| | 11月 p | 1,641,700 | 345,500 | 953,000 | 343,200 | 1,752,700 | 656,500 | 171,500 | 924,700 |
| (調整値)※ | | | | | | | | | |
| 四半期平均 | | | | | | | | | |
| | 平成26年 | | | | | | | | |
| | 1～3月期 | 1,633,900 | 350,600 | 953,400 | 330,300 | 1,710,200 | 641,200 | 161,500 | 907,600 |
| | 4～6月期 | 1,631,500 | 351,000 | 949,400 | 331,400 | 1,713,300 | 639,500 | 164,000 | 909,900 |
| | 7～9月期 | 1,631,500 | 349,000 | 947,700 | 334,500 | 1,717,800 | 641,000 | 164,300 | 912,600 |
| 月次 | | | | | | | | | |
| | 平成26年 | | | | | | | | |
| | 1月 | 1,634,200 | 350,500 | 953,200 | 330,900 | 1,707,600 | 640,400 | 161,000 | 906,300 |
| | 2月 | 1,634,700 | 350,500 | 954,100 | 330,700 | 1,711,500 | 642,200 | 161,200 | 908,200 |
| | 3月 | 1,632,700 | 350,700 | 953,100 | 329,400 | 1,711,500 | 641,100 | 162,200 | 908,400 |
| | 4月 | 1,633,800 | 351,200 | 951,200 | 331,600 | 1,710,800 | 639,200 | 163,800 | 907,900 |
| | 5月 | 1,629,300 | 351,200 | 947,100 | 331,000 | 1,714,100 | 639,000 | 164,200 | 911,000 |
| | 6月 | 1,631,400 | 350,400 | 949,900 | 331,400 | 1,715,000 | 640,300 | 164,100 | 910,700 |
| | 7月 | 1,631,000 | 349,600 | 946,600 | 334,600 | 1,716,400 | 640,200 | 164,000 | 912,200 |
| | 8月 | 1,632,900 | 350,100 | 948,400 | 334,400 | 1,716,800 | 641,000 | 164,500 | 911,500 |
| | 9月 | 1,630,500 | 347,400 | 948,500 | 334,500 | 1,720,200 | 641,900 | 164,300 | 914,100 |
| | 10月 | 1,628,400 | 346,300 | 947,000 | 334,900 | 1,723,600 | 642,600 | 165,100 | 915,800 |
| | 11月 | 1,625,500 | 346,300 | 946,100 | 333,100 | 1,724,700 | 643,000 | 164,900 | 916,900 |
| | 12月 | 1,623,100 | 346,200 | 944,300 | 332,500 | 1,722,300 | 641,600 | 164,900 | 915,800 |
| 前年比(%) | | | | | | | | | |
| | 平成26年 | 1.2 | 1.2 | 0.5 | 2.9 | 1.2 | 1.2 | 6.3 | 0.3 |
| 前年同期比(%) | | | | | | | | | |
| | 平成26年 | | | | | | | | |
| | 7～9月期 | 0.4 | 1.2 | 0.5 | -0.7 | 1.3 | 0.9 | 5.1 | 1.0 |
| | 10～12月期 | 0.0 | 0.2 | 0.3 | -0.7 | 0.5 | 1.1 | 3.5 | -0.4 |
| | 平成27年 | | | | | | | | |
| | 1～3月期 | -0.2 | -0.6 | -0.4 | 0.7 | 0.8 | -0.1 | 1.7 | 1.2 |
| | 4～6月期 | 0.6 | -0.5 | 0.4 | 2.1 | 1.3 | 0.0 | 3.4 | 1.8 |
| | 7～9月期 p | 0.8 | -0.4 | 0.7 | 2.4 | 1.0 | -0.4 | 2.7 | 1.6 |
| 前年同月比(%)※※ | | | | | | | | | |
| | 平成26年 | | | | | | | | |
| | 11月 | -0.1 | 0.2 | 0.2 | -1.0 | 0.5 | 1.3 | 3.3 | -0.5 |
| | 12月 | -0.2 | -0.3 | 0.3 | -1.4 | 0.4 | 0.9 | 3.7 | -0.5 |
| | 平成27年 | | | | | | | | |
| | 1月 | -0.2 | -1.1 | -0.2 | 0.5 | 0.4 | -0.4 | 2.6 | 0.5 |
| | 2月 | -0.2 | 0.0 | -0.5 | 0.5 | 0.8 | -0.2 | 1.4 | 1.5 |
| | 3月 | -0.2 | -0.8 | -0.5 | 1.1 | 1.1 | 0.3 | 1.0 | 1.7 |
| | 4月 | 0.4 | 0.0 | 0.2 | 1.5 | 1.3 | 0.3 | 1.1 | 2.0 |
| | 5月 | 0.5 | -0.8 | 0.5 | 2.1 | 1.3 | -0.1 | 4.1 | 1.7 |
| | 6月 | 0.8 | -0.6 | 0.6 | 2.7 | 1.3 | -0.2 | 4.9 | 1.7 |
| | 7月 | 0.7 | -0.9 | 0.8 | 2.1 | 2.0 | 1.8 | 4.3 | 1.6 |
| | 8月 | 0.6 | -1.1 | 0.4 | 2.8 | 1.7 | 1.1 | 3.9 | 1.6 |
| | 9月 p | 1.0 | -0.1 | 0.7 | 3.0 | 0.8 | -0.7 | 4.1 | 1.3 |
| | 10月 p | 1.1 | -0.1 | 1.1 | 2.7 | 1.6 | 1.4 | 3.6 | 1.3 |
| | 11月 p | 1.0 | -0.2 | 0.7 | 3.0 | 1.6 | 2.1 | 4.0 | 0.9 |

※ 平成27年1月に調査対象の一部を交替したため、時系列比較が可能となるよう、平成26年の実数を調整した値である。
 ※※ 平成27年1月に調査対象の一部を交替したため、時系列比較が可能となるよう、平成26年の実数を調整した値を用いて計算している。

- 1) 「学術・開発研究機関」を除く。
- 2) 「純粋持株会社」を除く。
- 3) 「家事サービス業」を除く。

(中分類) 別事業従事者数 (2/3)

| M 宿泊業、 飲食サービス業 | | | | N 生活関連 サービス業、 娯楽業 | | | | 年 | 月 |
|----------------------|-----------|--------------------------|------------------------|-----------------------------------|-----------|---------|-----------|---------------|---|
| 75 宿泊業 | 76 飲食店 | 77 持ち帰り・配達 飲食サービス業 | 78 洗濯・理容・ 美容・浴場業 | 79 その他の 生活関連 サービス業 3) | 80 娯楽業 | | | | |
| | | | | | | | | 実数 (人) | |
| | | | | | | | | 年平均 | |
| 5,446,200 | 761,400 | 4,191,600 | 493,200 | 2,713,100 | 1,264,900 | 458,800 | 989,500 | 平成25年 | |
| 5,451,100 | 777,700 | 4,179,300 | 494,100 | 2,702,500 | 1,251,700 | 468,400 | 982,500 | 平成26年 | |
| | | | | | | | | 四半期平均 | |
| 5,454,800 | 783,200 | 4,184,000 | 487,600 | 2,716,500 | 1,248,500 | 471,400 | 996,700 | 平成26年 7～9月期 | |
| 5,474,800 | 784,200 | 4,197,600 | 493,000 | 2,698,600 | 1,243,300 | 470,200 | 985,200 | 平成26年 10～12月期 | |
| 5,514,800 | 762,200 | 4,283,000 | 469,700 | 2,666,500 | 1,223,000 | 475,900 | 967,600 | 平成27年 1～3月期 | |
| 5,536,700 | 776,800 | 4,289,700 | 470,200 | 2,676,100 | 1,215,800 | 474,900 | 985,300 | 平成27年 4～6月期 | |
| 5,596,300 | 799,100 | 4,329,000 | 468,100 | 2,681,300 | 1,213,200 | 475,100 | 993,000 | 平成27年 7～9月期 p | |
| | | | | | | | | 月次 | |
| 5,452,400 | 762,600 | 4,186,900 | 502,900 | 2,723,200 | 1,276,200 | 459,800 | 987,200 | 平成25年 11月 | |
| 5,488,300 | 765,900 | 4,216,100 | 506,300 | 2,707,800 | 1,273,900 | 459,600 | 974,400 | 平成25年 12月 | |
| 5,464,600 | 770,300 | 4,192,300 | 502,100 | 2,687,900 | 1,269,500 | 460,800 | 957,500 | 平成26年 1月 | |
| 5,399,600 | 766,300 | 4,135,900 | 497,500 | 2,686,600 | 1,264,500 | 465,500 | 956,600 | 平成26年 2月 | |
| 5,415,200 | 763,700 | 4,154,400 | 497,000 | 2,684,900 | 1,252,800 | 466,400 | 965,700 | 平成26年 3月 | |
| 5,412,600 | 780,100 | 4,138,100 | 494,400 | 2,707,600 | 1,255,800 | 467,900 | 963,900 | 平成26年 4月 | |
| 5,467,700 | 775,300 | 4,190,200 | 502,200 | 2,712,100 | 1,254,200 | 468,200 | 989,800 | 平成26年 5月 | |
| 5,464,200 | 774,900 | 4,195,700 | 493,600 | 2,705,900 | 1,248,700 | 466,800 | 990,400 | 平成26年 6月 | |
| 5,460,800 | 784,000 | 4,188,200 | 488,600 | 2,717,600 | 1,250,100 | 470,200 | 997,300 | 平成26年 7月 | |
| 5,483,000 | 789,200 | 4,209,000 | 484,800 | 2,720,400 | 1,247,500 | 474,400 | 998,600 | 平成26年 8月 | |
| 5,420,600 | 776,600 | 4,154,600 | 489,400 | 2,711,500 | 1,247,800 | 469,500 | 994,200 | 平成26年 9月 | |
| 5,436,700 | 781,500 | 4,164,700 | 490,600 | 2,709,600 | 1,244,400 | 471,600 | 993,600 | 平成26年 10月 | |
| 5,463,000 | 782,900 | 4,189,000 | 491,000 | 2,704,100 | 1,242,700 | 470,800 | 990,600 | 平成26年 11月 | |
| 5,524,900 | 788,100 | 4,239,200 | 497,500 | 2,682,200 | 1,242,700 | 468,200 | 971,300 | 平成26年 12月 | |
| 5,539,600 | 762,500 | 4,310,800 | 466,300 | 2,674,100 | 1,222,600 | 481,900 | 969,600 | 平成27年 1月 | |
| 5,503,200 | 758,600 | 4,275,300 | 469,300 | 2,654,800 | 1,222,000 | 472,800 | 960,100 | 平成27年 2月 | |
| 5,501,500 | 765,400 | 4,262,800 | 473,400 | 2,670,400 | 1,224,300 | 473,000 | 973,100 | 平成27年 3月 | |
| 5,496,500 | 764,600 | 4,259,100 | 472,700 | 2,680,100 | 1,221,900 | 474,300 | 984,000 | 平成27年 4月 | |
| 5,558,400 | 782,200 | 4,306,900 | 469,300 | 2,680,200 | 1,215,800 | 476,200 | 988,200 | 平成27年 5月 | |
| 5,555,100 | 783,500 | 4,303,100 | 468,500 | 2,667,900 | 1,209,700 | 474,300 | 983,900 | 平成27年 6月 | |
| 5,581,300 | 788,900 | 4,324,600 | 467,700 | 2,674,200 | 1,205,900 | 476,000 | 992,300 | 平成27年 7月 | |
| 5,592,400 | 810,400 | 4,318,700 | 463,300 | 2,676,100 | 1,202,700 | 474,600 | 998,800 | 平成27年 8月 | |
| 5,575,900 | 794,000 | 4,311,800 | 470,100 | 2,677,600 | 1,210,100 | 474,900 | 992,500 | 平成27年 9月 p | |
| 5,549,100 | 778,300 | 4,302,600 | 468,200 | 2,671,600 | 1,201,800 | 476,400 | 993,300 | 平成27年 10月 p | |
| 5,532,400 | 778,100 | 4,287,400 | 466,900 | 2,662,900 | 1,197,700 | 477,100 | 988,200 | 平成27年 11月 p | |
| | | | | | | | | (調整値) * | |
| | | | | | | | | 四半期平均 | |
| 5,470,600 | 740,400 | 4,257,900 | 472,100 | 2,696,100 | 1,247,100 | 481,500 | 967,100 | 平成26年 1～3月期 | |
| 5,492,500 | 749,900 | 4,272,000 | 470,100 | 2,718,400 | 1,237,800 | 485,000 | 995,500 | 平成26年 4～6月期 | |
| 5,499,200 | 756,200 | 4,281,500 | 461,400 | 2,726,300 | 1,233,500 | 488,900 | 1,004,100 | 平成26年 7～9月期 | |
| | | | | | | | | 月次 | |
| 5,509,000 | 743,700 | 4,290,000 | 475,200 | 2,697,600 | 1,254,200 | 477,900 | 964,600 | 平成26年 1月 | |
| 5,443,500 | 739,900 | 4,232,300 | 470,800 | 2,696,300 | 1,249,300 | 482,800 | 963,700 | 平成26年 2月 | |
| 5,459,200 | 737,400 | 4,251,200 | 470,300 | 2,694,600 | 1,237,700 | 483,700 | 972,900 | 平成26年 3月 | |
| 5,456,600 | 753,200 | 4,234,600 | 467,900 | 2,717,400 | 1,240,700 | 485,300 | 991,200 | 平成26年 4月 | |
| 5,512,200 | 748,600 | 4,287,900 | 475,300 | 2,721,900 | 1,239,100 | 485,600 | 997,200 | 平成26年 5月 | |
| 5,508,600 | 748,200 | 4,293,500 | 467,100 | 2,715,700 | 1,233,700 | 484,200 | 997,800 | 平成26年 6月 | |
| 5,505,200 | 757,000 | 4,285,800 | 462,400 | 2,727,500 | 1,235,100 | 487,700 | 1,004,700 | 平成26年 7月 | |
| 5,527,600 | 762,000 | 4,307,100 | 458,800 | 2,730,300 | 1,232,500 | 492,000 | 1,006,000 | 平成26年 8月 | |
| 5,464,700 | 749,800 | 4,251,400 | 463,100 | 2,721,300 | 1,232,800 | 487,000 | 1,001,600 | 平成26年 9月 | |
| 5,480,900 | 754,500 | 4,261,800 | 464,300 | 2,719,400 | 1,229,400 | 489,100 | 1,001,000 | 平成26年 10月 | |
| 5,507,400 | 755,900 | 4,286,600 | 464,700 | 2,713,900 | 1,227,800 | 488,300 | 998,000 | 平成26年 11月 | |
| 5,569,800 | 760,900 | 4,338,000 | 470,800 | 2,691,900 | 1,227,800 | 485,600 | 978,500 | 平成26年 12月 | |
| | | | | | | | | 前年比 (%) | |
| 0.1 | 2.1 | -0.3 | 0.2 | -0.4 | -1.0 | 2.1 | -0.7 | 平成26年 | |
| | | | | | | | | 前年同期比 (%) | |
| 0.2 | 1.9 | 0.1 | -1.4 | -0.2 | -0.9 | 2.1 | -0.3 | 平成26年 7～9月期 | |
| 0.2 | 2.8 | 0.0 | -2.0 | -0.8 | -2.5 | 2.0 | 0.1 | 平成26年 10～12月期 | |
| 0.8 | 2.9 | 0.6 | -0.5 | -1.1 | -1.9 | -1.2 | 0.1 | 平成27年 1～3月期 | |
| 0.8 | 3.6 | 0.4 | 0.0 | -1.6 | -1.8 | -2.1 | -1.0 | 平成27年 4～6月期 | |
| 1.8 | 5.7 | 1.1 | 1.5 | -1.7 | -1.6 | -2.8 | -1.1 | 平成27年 7～9月期 p | |
| | | | | | | | | 前年同月比 (%) *** | |
| 0.2 | 2.7 | 0.1 | -2.4 | -0.7 | -2.6 | 2.4 | 0.3 | 平成26年 11月 | |
| 0.7 | 2.9 | 0.5 | -1.7 | -0.9 | -2.4 | 1.9 | -0.3 | 平成26年 12月 | |
| 0.6 | 2.5 | 0.5 | -1.9 | -0.9 | -2.5 | 0.8 | 0.5 | 平成27年 1月 | |
| 1.1 | 2.5 | 1.0 | -0.3 | -1.5 | -2.2 | -2.1 | -0.4 | 平成27年 2月 | |
| 0.8 | 3.8 | 0.3 | 0.7 | -0.9 | -1.1 | -2.2 | 0.0 | 平成27年 3月 | |
| 0.7 | 1.5 | 0.6 | 1.0 | -1.4 | -1.5 | -2.3 | -0.7 | 平成27年 4月 | |
| 0.8 | 4.5 | 0.4 | -1.3 | -1.5 | -1.9 | -1.9 | -0.9 | 平成27年 5月 | |
| 0.8 | 4.7 | 0.2 | 0.3 | -1.8 | -1.9 | -2.0 | -1.4 | 平成27年 6月 | |
| 1.4 | 4.2 | 0.9 | 1.1 | -2.0 | -2.4 | -2.4 | -1.2 | 平成27年 7月 | |
| 1.2 | 6.4 | 0.3 | 1.0 | -2.0 | -2.4 | -3.5 | -0.7 | 平成27年 8月 | |
| 2.0 | 5.9 | 1.4 | 1.5 | -1.6 | -1.8 | -2.5 | -0.9 | 平成27年 9月 p | |
| 1.2 | 3.2 | 1.0 | 0.8 | -1.8 | -2.2 | -2.6 | -0.8 | 平成27年 10月 p | |
| 0.5 | 2.9 | 0.0 | 0.5 | -1.9 | -2.5 | -2.3 | -1.0 | 平成27年 11月 p | |

時系列 第2表 事業所・企業等の産業

| 年 | 月 | O 教育, 学習支援業 4) | | | | P 医療, 福祉 | | | |
|--------------|---------|-----------------------------|---------------------------------|-------------------------------|-----------|------------------|------------------------------------|---------|-----------|
| | | 82 その他の 教育, 学習 支援業 | 82a うち社会教育, 職業・教育 支援施設 | 82b うち学習塾, 教養・技能 教授業 | 83 医療業 | 84 保健衛生 5) | 85 社会保険・ 社会福祉・ 介護事業 6) | | |
| 実数(人) | | | | | | | | | |
| 年平均 | | | | | | | | | |
| | 平成25年 | 901,600 | 901,600 | 222,900 | 598,600 | 6,607,300 | 3,769,000 | 112,800 | 2,725,500 |
| | 平成26年 | 914,500 | 914,500 | 227,400 | 605,500 | 6,718,100 | 3,823,400 | 119,400 | 2,775,200 |
| 四半期平均 | | | | | | | | | |
| | 平成26年 | | | | | | | | |
| | 7～9月期 | 925,900 | 925,900 | 230,600 | 613,800 | 6,738,500 | 3,839,200 | 121,800 | 2,777,500 |
| | 10～12月期 | 925,300 | 925,300 | 227,100 | 616,300 | 6,750,100 | 3,837,200 | 121,600 | 2,791,400 |
| | 平成27年 | | | | | | | | |
| | 1～3月期 | 953,000 | 953,000 | 199,200 | 642,400 | 6,643,200 | 3,824,500 | 110,600 | 2,708,000 |
| | 4～6月期 | 979,300 | 979,300 | 216,100 | 635,700 | 6,729,500 | 3,891,500 | 115,200 | 2,722,800 |
| | 7～9月期 p | 969,400 | 969,400 | 215,800 | 640,400 | 6,742,100 | 3,888,100 | 116,600 | 2,737,400 |
| 月次 | | | | | | | | | |
| | 平成25年 | | | | | | | | |
| | 11月 | 900,400 | 900,400 | 225,200 | 595,300 | 6,641,000 | 3,785,600 | 114,700 | 2,740,700 |
| | 12月 | 899,800 | 899,800 | 222,900 | 596,600 | 6,636,600 | 3,782,100 | 113,800 | 2,740,800 |
| | 平成26年 | | | | | | | | |
| | 1月 | 897,000 | 897,000 | 221,200 | 594,700 | 6,652,700 | 3,771,300 | 113,600 | 2,767,800 |
| | 2月 | 895,900 | 895,900 | 221,300 | 592,700 | 6,643,100 | 3,764,700 | 113,200 | 2,765,200 |
| | 3月 | 896,100 | 896,100 | 218,500 | 595,900 | 6,651,600 | 3,772,900 | 113,700 | 2,765,000 |
| | 4月 | 907,600 | 907,600 | 230,600 | 595,800 | 6,739,000 | 3,848,200 | 120,100 | 2,770,700 |
| | 5月 | 911,700 | 911,700 | 232,700 | 597,900 | 6,731,700 | 3,847,900 | 120,400 | 2,763,400 |
| | 6月 | 911,400 | 911,400 | 231,600 | 598,800 | 6,733,100 | 3,847,400 | 121,700 | 2,764,000 |
| | 7月 | 926,900 | 926,900 | 232,600 | 613,300 | 6,741,700 | 3,846,500 | 121,800 | 2,773,300 |
| | 8月 | 928,600 | 928,600 | 230,900 | 615,700 | 6,730,500 | 3,834,700 | 121,600 | 2,774,200 |
| | 9月 | 922,400 | 922,400 | 228,400 | 612,400 | 6,743,300 | 3,836,500 | 121,900 | 2,784,900 |
| | 10月 | 923,300 | 923,300 | 227,300 | 614,700 | 6,743,500 | 3,837,200 | 122,100 | 2,784,200 |
| | 11月 | 925,900 | 925,900 | 227,500 | 616,400 | 6,761,500 | 3,840,700 | 122,900 | 2,797,900 |
| | 12月 | 926,900 | 926,900 | 226,400 | 617,900 | 6,745,300 | 3,833,600 | 119,700 | 2,792,000 |
| | 平成27年 | | | | | | | | |
| | 1月 | 976,000 | 976,000 | 198,100 | 649,600 | 6,654,600 | 3,823,500 | 111,900 | 2,719,200 |
| | 2月 | 925,700 | 925,700 | 200,100 | 641,300 | 6,628,600 | 3,818,500 | 109,700 | 2,700,500 |
| | 3月 | 957,400 | 957,400 | 199,400 | 636,200 | 6,646,300 | 3,831,700 | 110,400 | 2,704,300 |
| | 4月 | 969,200 | 969,200 | 214,000 | 634,800 | 6,717,000 | 3,892,500 | 114,300 | 2,710,200 |
| | 5月 | 983,400 | 983,400 | 216,700 | 634,800 | 6,733,900 | 3,891,200 | 114,900 | 2,727,800 |
| | 6月 | 985,100 | 985,100 | 217,500 | 637,600 | 6,737,700 | 3,890,700 | 116,600 | 2,730,400 |
| | 7月 | 983,700 | 983,700 | 217,500 | 640,100 | 6,741,200 | 3,891,100 | 116,900 | 2,733,200 |
| | 8月 | 941,400 | 941,400 | 217,300 | 640,800 | 6,747,200 | 3,888,600 | 116,000 | 2,742,700 |
| | 9月 p | 983,800 | 983,800 | 212,700 | 640,700 | 6,744,400 | 3,884,100 | 116,300 | 2,744,000 |
| | 10月 p | 971,800 | 971,800 | 214,900 | 634,700 | 6,752,800 | 3,887,000 | 117,100 | 2,748,600 |
| | 11月 p | 977,000 | 977,000 | 216,100 | 639,000 | 6,758,700 | 3,883,800 | 116,800 | 2,758,200 |
| (調整値) * | | | | | | | | | |
| 四半期平均 | | | | | | | | | |
| | 平成26年 | | | | | | | | |
| | 1～3月期 | 948,900 | 948,900 | 195,700 | 628,100 | 6,573,700 | 3,768,100 | 107,600 | 2,698,000 |
| | 4～6月期 | 963,600 | 963,600 | 205,700 | 631,400 | 6,658,300 | 3,846,300 | 114,500 | 2,698,000 |
| | 7～9月期 | 980,200 | 980,200 | 204,800 | 648,600 | 6,662,100 | 3,837,700 | 115,400 | 2,709,200 |
| 月次 | | | | | | | | | |
| | 平成26年 | | | | | | | | |
| | 1月 | 949,600 | 949,600 | 196,500 | 628,400 | 6,577,300 | 3,769,800 | 107,700 | 2,699,700 |
| | 2月 | 948,500 | 948,500 | 196,600 | 626,300 | 6,567,800 | 3,763,200 | 107,300 | 2,697,200 |
| | 3月 | 948,700 | 948,700 | 194,100 | 629,700 | 6,576,200 | 3,771,400 | 107,700 | 2,697,000 |
| | 4月 | 960,900 | 960,900 | 204,800 | 629,600 | 6,662,600 | 3,846,700 | 113,800 | 2,702,500 |
| | 5月 | 965,200 | 965,200 | 206,700 | 631,800 | 6,655,400 | 3,846,400 | 114,100 | 2,695,400 |
| | 6月 | 964,900 | 964,900 | 205,700 | 632,700 | 6,656,800 | 3,845,900 | 115,300 | 2,696,000 |
| | 7月 | 981,300 | 981,300 | 206,600 | 648,100 | 6,665,300 | 3,845,000 | 115,400 | 2,705,100 |
| | 8月 | 983,100 | 983,100 | 205,100 | 650,600 | 6,654,200 | 3,833,200 | 115,200 | 2,706,000 |
| | 9月 | 976,500 | 976,500 | 202,900 | 647,100 | 6,666,900 | 3,835,000 | 115,500 | 2,716,400 |
| | 10月 | 977,500 | 977,500 | 201,900 | 649,500 | 6,667,100 | 3,835,700 | 115,700 | 2,715,700 |
| | 11月 | 980,200 | 980,200 | 202,100 | 651,300 | 6,684,900 | 3,839,200 | 116,500 | 2,729,100 |
| | 12月 | 981,300 | 981,300 | 201,100 | 652,900 | 6,668,800 | 3,832,100 | 113,400 | 2,723,300 |
| 前年比 (%) | | | | | | | | | |
| | 平成26年 | 1.4 | 1.4 | 2.0 | 1.2 | 1.7 | 1.4 | 5.9 | 1.8 |
| 前年同期比 (%) | | | | | | | | | |
| | 平成26年 | | | | | | | | |
| | 7～9月期 | 2.6 | 2.6 | 1.1 | 3.1 | 1.8 | 1.4 | 6.4 | 2.3 |
| | 10～12月期 | 2.9 | 2.9 | 1.1 | 3.6 | 1.7 | 1.4 | 6.3 | 1.9 |
| | 平成27年 | | | | | | | | |
| | 1～3月期 | 0.4 | 0.4 | 1.8 | 2.3 | 1.1 | 1.5 | 2.8 | 0.4 |
| | 4～6月期 | 1.6 | 1.6 | 5.1 | 0.7 | 1.1 | 1.2 | 0.6 | 0.9 |
| | 7～9月期 p | -1.1 | -1.1 | 5.4 | -1.3 | 1.2 | 1.3 | 1.0 | 1.0 |
| 前年同月比 (%) ** | | | | | | | | | |
| | 平成26年 | | | | | | | | |
| | 11月 | 2.8 | 2.8 | 1.0 | 3.5 | 1.8 | 1.5 | 7.1 | 2.1 |
| | 12月 | 3.0 | 3.0 | 1.6 | 3.6 | 1.6 | 1.4 | 5.2 | 1.9 |
| | 平成27年 | | | | | | | | |
| | 1月 | 2.8 | 2.8 | 0.8 | 3.4 | 1.2 | 1.4 | 3.9 | 0.7 |
| | 2月 | -2.4 | -2.4 | 1.8 | 2.4 | 0.9 | 1.5 | 2.2 | 0.1 |
| | 3月 | 0.9 | 0.9 | 2.7 | 1.0 | 1.1 | 1.6 | 2.5 | 0.3 |
| | 4月 | 0.9 | 0.9 | 4.5 | 0.8 | 0.8 | 1.2 | 0.4 | 0.3 |
| | 5月 | 1.9 | 1.9 | 4.8 | 0.5 | 1.2 | 1.2 | 0.7 | 1.2 |
| | 6月 | 2.1 | 2.1 | 5.7 | 0.8 | 1.2 | 1.2 | 1.1 | 1.3 |
| | 7月 | 0.2 | 0.2 | 5.3 | -1.2 | 1.1 | 1.2 | 1.3 | 1.0 |
| | 8月 | -4.2 | -4.2 | 5.9 | -1.5 | 1.4 | 1.4 | 0.7 | 1.4 |
| | 9月 p | 0.7 | 0.7 | 4.8 | -1.0 | 1.2 | 1.3 | 0.7 | 1.0 |
| | 10月 p | -0.6 | -0.6 | 6.4 | -2.3 | 1.3 | 1.3 | 1.2 | 1.2 |
| | 11月 p | -0.3 | -0.3 | 6.9 | -1.9 | 1.1 | 1.2 | 0.3 | 1.1 |

※ 平成27年1月に調査対象の一部を交替したため、時系列比較が可能となるよう、平成26年の実数を調整した値である。
 ※※ 平成27年1月に調査対象の一部を交替したため、時系列比較が可能となるよう、平成26年の実数を調整した値を用いて計算している。

- 4) 「学校教育」を除く。
- 5) 「保健所」を除く。
- 6) 「社会保険事業団体」及び「福祉事務所」を除く。
- 7) 「政治・経済・文化団体」、「宗教」及び「外国公務」を除く。

(中分類) 別事業従事者数 (3/3)

| R サービス業 (他に分類され ないもの) 7) | 88 廃棄物処理業 | 89 自動車整備業 | 90 機械等修理業 (別掲を除く) | 91 職業紹介・ 労働者派遣業 | 92 その他の 事業サービス業 | 95 その他の サービス業 | その他 | 年 月 | |
|--------------------------------------|--------------|--------------|-------------------------|-----------------------|-----------------------|---------------------|--------|---------------|---------|
| | | | | | | | | 年 | 月 |
| | | | | | | | | 実数 (人) | |
| | | | | | | | | 年平均 | |
| 3,624,100 | 348,600 | 257,800 | 257,800 | 323,600 | 2,386,300 | 49,900 | 33,400 | 平成25年 | |
| 3,621,900 | 353,000 | 261,800 | 248,700 | 313,000 | 2,394,700 | 50,700 | 40,700 | 平成26年 | |
| | | | | | | | | 四半期平均 | |
| 3,616,700 | 353,700 | 262,200 | 247,600 | 308,600 | 2,393,700 | 50,900 | 40,400 | 平成26年 | 7～9月期 |
| 3,609,300 | 352,100 | 260,900 | 245,700 | 307,900 | 2,391,900 | 50,900 | 40,100 | 平成27年 | 10～12月期 |
| 3,430,000 | 347,600 | 264,100 | 258,700 | 315,100 | 2,191,500 | 53,000 | 50,700 | 平成27年 | 1～3月期 |
| 3,450,600 | 350,500 | 261,400 | 259,700 | 312,900 | 2,212,500 | 53,600 | 52,200 | 平成27年 | 4～6月期 |
| 3,471,800 | 350,000 | 260,600 | 260,200 | 322,000 | 2,225,100 | 53,800 | 53,000 | 平成27年 | 7～9月期 p |
| | | | | | | | | 月次 | |
| 3,618,700 | 351,900 | 256,500 | 253,100 | 317,800 | 2,389,700 | 49,700 | 33,700 | 平成25年 | 11月 |
| 3,597,300 | 352,100 | 256,600 | 251,100 | 315,700 | 2,372,100 | 49,700 | 33,900 | 平成26年 | 12月 |
| 3,610,500 | 353,400 | 260,400 | 250,000 | 311,800 | 2,384,700 | 50,100 | 40,000 | 平成26年 | 1月 |
| 3,632,600 | 353,300 | 263,100 | 253,100 | 314,400 | 2,398,500 | 50,200 | 40,000 | 平成26年 | 2月 |
| 3,631,200 | 353,600 | 264,400 | 251,700 | 317,200 | 2,393,900 | 50,400 | 40,500 | 平成26年 | 3月 |
| 3,629,600 | 352,100 | 260,800 | 250,700 | 319,400 | 2,396,300 | 50,400 | 42,000 | 平成26年 | 4月 |
| 3,636,600 | 352,400 | 261,500 | 250,300 | 321,900 | 2,399,800 | 50,800 | 42,100 | 平成26年 | 5月 |
| 3,644,700 | 354,000 | 262,400 | 248,900 | 322,000 | 2,406,500 | 50,800 | 42,200 | 平成26年 | 6月 |
| 3,614,800 | 352,600 | 262,200 | 247,100 | 310,900 | 2,391,400 | 50,800 | 40,500 | 平成26年 | 7月 |
| 3,608,800 | 354,100 | 262,600 | 247,900 | 307,200 | 2,386,000 | 51,000 | 40,400 | 平成26年 | 8月 |
| 3,626,300 | 354,500 | 261,700 | 247,700 | 307,700 | 2,403,600 | 51,100 | 40,300 | 平成26年 | 9月 |
| 3,613,200 | 351,200 | 261,300 | 246,100 | 307,100 | 2,396,600 | 50,900 | 40,300 | 平成26年 | 10月 |
| 3,615,600 | 352,700 | 260,100 | 246,300 | 308,100 | 2,397,400 | 50,900 | 39,900 | 平成26年 | 11月 |
| 3,599,100 | 352,400 | 261,300 | 244,500 | 308,400 | 2,381,700 | 50,800 | 40,000 | 平成26年 | 12月 |
| 3,419,700 | 346,400 | 267,500 | 256,700 | 318,200 | 2,177,700 | 53,200 | 50,400 | 平成27年 | 1月 |
| 3,427,700 | 346,400 | 262,500 | 260,700 | 312,100 | 2,193,000 | 53,000 | 50,600 | 平成27年 | 2月 |
| 3,442,400 | 349,900 | 262,200 | 258,900 | 315,000 | 2,203,900 | 52,700 | 51,100 | 平成27年 | 3月 |
| 3,449,800 | 351,700 | 261,900 | 258,600 | 311,600 | 2,212,900 | 53,200 | 52,100 | 平成27年 | 4月 |
| 3,445,400 | 351,800 | 261,500 | 259,200 | 313,000 | 2,206,300 | 53,500 | 52,200 | 平成27年 | 5月 |
| 3,456,600 | 348,100 | 260,700 | 261,200 | 314,100 | 2,218,500 | 54,100 | 52,300 | 平成27年 | 6月 |
| 3,464,300 | 347,600 | 260,900 | 260,000 | 316,700 | 2,225,000 | 54,000 | 53,100 | 平成27年 | 7月 |
| 3,497,300 | 349,000 | 261,200 | 261,900 | 322,100 | 2,248,800 | 54,300 | 53,300 | 平成27年 | 8月 |
| 3,463,200 | 349,100 | 260,200 | 261,400 | 322,300 | 2,215,600 | 54,600 | 53,000 | 平成27年 | 9月 p |
| 3,451,500 | 348,000 | 260,800 | 260,100 | 320,000 | 2,208,200 | 54,400 | 53,100 | 平成27年 | 10月 p |
| 3,461,200 | 348,500 | 262,000 | 259,900 | 316,900 | 2,219,400 | 54,500 | 53,200 | 平成27年 | 11月 p |
| | | | | | | | | (調整値) * | |
| | | | | | | | | 四半期平均 | |
| 3,460,300 | 348,000 | 270,300 | 262,500 | 327,000 | 2,200,500 | 52,800 | 50,200 | 平成26年 | 1～3月期 |
| 3,472,000 | 347,400 | 269,300 | 260,800 | 333,900 | 2,208,400 | 53,200 | 52,500 | 平成26年 | 4～6月期 |
| 3,452,600 | 348,300 | 269,900 | 258,300 | 320,900 | 2,201,700 | 53,400 | 50,400 | 平成26年 | 7～9月期 |
| | | | | | | | | 月次 | |
| 3,446,700 | 348,000 | 268,100 | 260,800 | 324,200 | 2,193,500 | 52,600 | 49,900 | 平成26年 | 1月 |
| 3,467,800 | 347,900 | 270,900 | 264,100 | 326,900 | 2,206,200 | 52,700 | 49,900 | 平成26年 | 2月 |
| 3,466,500 | 348,200 | 272,200 | 262,600 | 329,800 | 2,201,900 | 52,900 | 50,600 | 平成26年 | 3月 |
| 3,464,900 | 346,700 | 268,500 | 261,600 | 332,100 | 2,204,100 | 52,900 | 52,400 | 平成26年 | 4月 |
| 3,471,600 | 347,000 | 269,200 | 261,200 | 334,700 | 2,207,400 | 53,300 | 52,500 | 平成26年 | 5月 |
| 3,479,300 | 348,500 | 270,100 | 259,700 | 334,800 | 2,213,500 | 53,300 | 52,700 | 平成26年 | 6月 |
| 3,450,800 | 347,200 | 269,900 | 257,800 | 323,300 | 2,199,600 | 53,300 | 50,600 | 平成26年 | 7月 |
| 3,445,100 | 348,600 | 270,300 | 258,700 | 319,500 | 2,194,700 | 53,500 | 50,400 | 平成26年 | 8月 |
| 3,461,800 | 349,000 | 269,400 | 258,400 | 320,000 | 2,210,800 | 53,600 | 50,300 | 平成26年 | 9月 |
| 3,449,300 | 345,800 | 269,000 | 256,800 | 319,300 | 2,204,400 | 53,400 | 50,300 | 平成26年 | 10月 |
| 3,451,600 | 347,300 | 267,800 | 257,000 | 320,400 | 2,205,100 | 53,400 | 49,800 | 平成26年 | 11月 |
| 3,435,800 | 347,000 | 269,000 | 255,100 | 320,700 | 2,190,700 | 53,300 | 49,900 | 平成26年 | 12月 |
| | | | | | | | | 前年比 (%) | |
| -0.1 | 1.3 | 1.6 | -3.5 | -3.3 | 0.4 | 1.6 | 21.9 | 平成26年 | |
| | | | | | | | | 前年同期比 (%) | |
| -0.5 | 1.2 | 1.5 | -3.6 | -4.0 | -0.2 | 2.0 | 20.6 | 平成26年 | 7～9月期 |
| 0.0 | 0.2 | 1.6 | -2.6 | -2.7 | 0.3 | 2.4 | 18.6 | 平成26年 | 10～12月期 |
| -0.9 | -0.1 | -2.3 | -1.4 | -3.6 | -0.4 | 0.4 | 1.0 | 平成27年 | 1～3月期 |
| -0.6 | 0.9 | -2.9 | -0.4 | -6.3 | 0.2 | 0.8 | -0.6 | 平成27年 | 4～6月期 |
| 0.6 | 0.5 | -3.4 | 0.7 | 0.3 | 1.1 | 0.7 | 5.2 | 平成27年 | 7～9月期 p |
| | | | | | | | | 前年同月比 (%) *** | |
| -0.1 | 0.2 | 1.4 | -2.7 | -3.1 | 0.3 | 2.4 | 18.4 | 平成26年 | 11月 |
| 0.1 | 0.1 | 1.8 | -2.6 | -2.3 | 0.4 | 2.2 | 18.0 | 平成26年 | 12月 |
| -0.8 | -0.5 | -0.2 | -1.6 | -1.9 | -0.7 | 1.1 | 1.0 | 平成27年 | 1月 |
| -1.2 | -0.4 | -3.1 | -1.3 | -4.5 | -0.6 | 0.6 | 1.4 | 平成27年 | 2月 |
| -0.7 | 0.5 | -3.7 | -1.4 | -4.5 | 0.1 | -0.4 | 1.0 | 平成27年 | 3月 |
| -0.4 | 1.4 | -2.5 | -1.1 | -6.2 | 0.4 | 0.6 | -0.6 | 平成27年 | 4月 |
| -0.8 | 1.4 | -2.9 | -0.8 | -6.5 | 0.0 | 0.4 | -0.6 | 平成27年 | 5月 |
| -0.7 | -0.1 | -3.5 | 0.6 | -6.2 | 0.2 | 1.5 | -0.8 | 平成27年 | 6月 |
| 0.4 | 0.1 | -3.3 | 0.9 | -2.0 | 1.2 | 1.3 | 4.9 | 平成27年 | 7月 |
| 1.5 | 0.1 | -3.4 | 1.2 | 0.8 | 2.5 | 1.5 | 5.8 | 平成27年 | 8月 |
| 0.0 | 0.0 | -3.4 | 1.2 | 0.7 | 0.2 | 1.9 | 5.4 | 平成27年 | 9月 p |
| 0.1 | 0.6 | -3.0 | 1.3 | 0.2 | 0.2 | 1.9 | 5.6 | 平成27年 | 10月 p |
| 0.3 | 0.3 | -2.2 | 1.1 | -1.1 | 0.6 | 2.1 | 6.8 | 平成27年 | 11月 p |

時系列 第3表 事業活動の産業

| 年 | 月 | サービス産業計 | G | | | | | |
|-----------------|-------|---------|-------|-----------|-----------|---------------|--------------------------|-------------------------|
| | | | 情報通信業 | 37 通信業 | 38 放送業 | 39 情報サービス業 | 40 インターネット 附随サービス業 | 41 映像・音声・ 文字情報制作業 |
| 需要状況D I | | | | | | | | |
| [増加した割合-減少した割合] | | | | | | | | |
| 平成25年 | 1月 | -12.7 | -7.2 | -4.1 | -9.7 | -5.4 | 1.4 | -17.2 |
| | 2月 | -6.0 | -1.5 | -4.1 | -11.1 | 3.3 | 1.7 | -5.4 |
| | 3月 | 3.0 | 5.5 | 0.2 | -6.5 | 13.0 | 13.3 | -3.5 |
| | 4月 | -4.5 | -3.8 | -3.7 | -13.3 | 0.1 | 2.1 | -9.5 |
| | 5月 | -1.0 | -0.2 | -2.5 | -8.1 | 3.4 | 9.2 | -5.5 |
| | 6月 | -2.0 | 2.2 | 1.0 | 3.1 | 5.2 | 7.3 | -7.1 |
| | 7月 | 0.2 | 1.3 | -3.6 | -1.5 | 3.9 | 8.3 | -2.4 |
| | 8月 | -2.0 | 0.9 | -5.2 | -1.7 | 4.9 | 10.8 | -6.5 |
| | 9月 | -1.2 | 3.8 | -2.1 | 0.2 | 7.7 | 7.1 | 0.4 |
| | 10月 | -2.6 | 0.4 | -2.6 | 3.2 | 3.0 | 6.8 | -8.6 |
| | 11月 | 0.5 | 2.3 | 0.2 | 2.7 | 4.2 | 8.8 | -3.9 |
| | 12月 | 2.6 | 4.2 | -1.7 | -1.0 | 9.3 | 3.6 | 1.1 |
| 平成26年 | 1月 | 0.8 | 3.8 | 0.6 | 8.5 | 5.8 | 6.8 | -2.9 |
| | 2月 | -4.0 | 4.7 | -4.4 | 7.2 | 10.2 | 5.7 | -2.8 |
| | 3月 | 7.2 | 12.6 | 8.1 | 16.2 | 15.6 | 13.7 | 6.4 |
| | 4月 | -3.0 | -3.4 | -5.1 | -11.7 | 1.3 | 5.8 | -11.8 |
| | 5月 | -0.8 | 0.3 | -2.3 | 9.0 | 1.9 | 6.3 | -10.0 |
| | 6月 | -1.5 | 1.0 | -1.8 | -1.8 | 4.5 | 8.2 | -6.5 |
| | 7月 | -0.5 | 2.7 | 1.7 | 2.1 | 4.1 | 12.6 | -3.9 |
| | 8月 | -3.2 | 1.0 | 3.9 | 8.4 | 1.1 | 8.4 | -10.0 |
| | 9月 | 1.8 | 3.5 | 6.3 | 5.7 | 4.6 | 10.9 | -6.2 |
| | 10月 | 0.5 | 1.0 | 1.8 | 6.0 | 0.9 | 6.9 | -5.4 |
| | 11月 | -1.8 | 1.4 | 2.0 | 6.2 | 3.0 | 7.3 | -9.0 |
| | 12月 | -0.9 | 2.7 | -0.4 | 7.6 | 3.6 | 5.1 | -1.5 |
| 平成27年 | 1月 | -6.4 | -0.3 | -0.4 | -4.1 | 2.6 | 7.1 | -7.3 |
| | 2月 | 0.3 | -0.1 | 1.1 | -9.8 | 4.6 | 6.6 | -7.9 |
| | 3月 | -1.5 | 3.9 | 2.9 | -3.9 | 8.6 | 9.7 | -3.3 |
| | 4月 | -0.1 | 3.2 | 3.7 | -0.3 | 6.1 | 8.7 | -3.6 |
| | 5月 | -1.4 | -1.3 | 4.9 | -3.1 | 2.1 | 0.4 | -13.3 |
| | 6月 | 0.3 | 1.5 | -1.1 | -12.4 | 9.8 | 6.1 | -7.1 |
| | 7月 | 0.3 | 1.7 | -1.4 | 1.3 | 4.5 | 8.7 | -4.5 |
| | 8月 | -0.4 | 1.6 | -2.7 | -3.4 | 6.8 | 10.4 | -6.5 |
| | 9月 p | 0.1 | 3.9 | 2.5 | 3.7 | 6.5 | 5.1 | -1.4 |
| | 10月 p | 2.8 | 2.4 | 0.6 | 10.1 | 4.9 | 7.5 | -9.8 |
| | 11月 p | -2.1 | 4.1 | 2.1 | 7.5 | 3.9 | 14.2 | -0.8 |

(中分類) 別需要状況D I (1/3)

| H 運輸業, 郵便業 | 42 鉄道業 | 43 道路旅客運送業 | 44 道路貨物運送業 | 45 水運業 | 47 倉庫業 | 48 運輸に附帯する サービス業 | 4* 航空運輸業, 郵便業 (信書便事業 を含む) | 年 月 | |
|-----------------|-----------|---------------|---------------|-----------|-----------|------------------------|---------------------------------------|-------|-------|
| | | | | | | | | 年 | 月 |
| 需要状況D I | | | | | | | | | |
| [増加した割合-減少した割合] | | | | | | | | | |
| -17.2 | 3.8 | -30.4 | -29.0 | -10.6 | -16.1 | -17.8 | -7.2 | 平成25年 | 1月 |
| -8.4 | 5.0 | -15.2 | -9.5 | -9.2 | -5.0 | -12.3 | -16.2 | | 2月 |
| 0.4 | 15.2 | -5.7 | -5.5 | 4.9 | 0.3 | -3.0 | 16.9 | | 3月 |
| -4.3 | -13.2 | -11.0 | 0.2 | -1.7 | -0.5 | -5.2 | 0.0 | | 4月 |
| 0.1 | 20.4 | -2.1 | 5.1 | 4.9 | -5.3 | -7.7 | 4.5 | | 5月 |
| -1.4 | 13.0 | -4.2 | -5.6 | 4.3 | -2.0 | -4.9 | -3.2 | | 6月 |
| 5.5 | 7.8 | -2.1 | 16.8 | 0.3 | 7.4 | 1.9 | 5.0 | | 7月 |
| -0.1 | 9.0 | 7.1 | -6.5 | 0.0 | -2.3 | -2.0 | 5.1 | | 8月 |
| 2.1 | 1.4 | -6.4 | 12.5 | 0.7 | 0.2 | 2.4 | 5.1 | | 9月 |
| 2.0 | -16.7 | -5.6 | 18.6 | -3.2 | 3.4 | 3.7 | -3.4 | | 10月 |
| 6.3 | 10.5 | -2.8 | 9.8 | 7.0 | 4.2 | 9.3 | 5.3 | | 11月 |
| 10.9 | 27.6 | -1.5 | 16.4 | 9.4 | 9.7 | 7.6 | 25.4 | | 12月 |
| 7.9 | 10.5 | -2.1 | 19.0 | 5.2 | 6.6 | 6.5 | 21.0 | 平成26年 | 1月 |
| 1.3 | -18.7 | -14.9 | 18.5 | -0.4 | 2.9 | 6.1 | 6.6 | | 2月 |
| 15.8 | 37.9 | 10.0 | 28.4 | 4.1 | 8.9 | 14.3 | 12.9 | | 3月 |
| 3.3 | 6.6 | -12.0 | 8.9 | 6.7 | 1.9 | 6.3 | 5.3 | | 4月 |
| 1.2 | 9.3 | -6.2 | -0.3 | 1.1 | -0.3 | 2.8 | 20.3 | | 5月 |
| 5.0 | -5.7 | -1.9 | 8.7 | 0.7 | 7.0 | 10.7 | 4.8 | | 6月 |
| 1.8 | -2.3 | -5.3 | 4.7 | -4.2 | 4.8 | 4.6 | 8.8 | | 7月 |
| -5.5 | -14.0 | -5.2 | -7.2 | -9.8 | -1.2 | -3.9 | 0.0 | | 8月 |
| 9.4 | 14.2 | 1.3 | 14.0 | 8.9 | 8.4 | 10.5 | 7.4 | | 9月 |
| 7.3 | 3.4 | 2.3 | 10.3 | 3.6 | 10.0 | 9.1 | 1.8 | | 10月 |
| -2.5 | 9.4 | -7.8 | -12.3 | 1.8 | 1.9 | -3.7 | -1.9 | | 11月 |
| 5.3 | 3.4 | -0.7 | 8.4 | -1.5 | 11.0 | 6.4 | -9.1 | | 12月 |
| -6.6 | -2.2 | -15.2 | -4.3 | -8.9 | -2.9 | -8.1 | 1.6 | 平成27年 | 1月 |
| 3.1 | 15.7 | -1.2 | -7.3 | 3.4 | 3.9 | 5.9 | 11.3 | | 2月 |
| -2.3 | -12.1 | -0.9 | -10.6 | -2.4 | 5.1 | -1.2 | 6.6 | | 3月 |
| 3.7 | 0.0 | 18.0 | 7.6 | -6.8 | 4.3 | 0.2 | -3.4 | | 4月 |
| -3.1 | 12.6 | 8.7 | -8.0 | -1.7 | -7.5 | -9.0 | -3.3 | | 5月 |
| 3.9 | 3.1 | 10.1 | 7.4 | -6.4 | 7.9 | 0.0 | -1.6 | | 6月 |
| 1.0 | 3.6 | 13.8 | -0.5 | -4.3 | 2.1 | -3.0 | -15.3 | | 7月 |
| 1.2 | 14.1 | 6.7 | 2.5 | 0.6 | 0.5 | -5.2 | -13.3 | | 8月 |
| 1.3 | 7.7 | 9.2 | -4.3 | 6.6 | 1.0 | -3.0 | -9.1 | | 9月 p |
| 3.8 | 17.3 | 13.4 | 2.8 | 1.5 | 0.4 | -1.8 | 7.0 | | 10月 p |
| -0.2 | -2.2 | 3.5 | 5.7 | -15.3 | 0.4 | 1.0 | 6.1 | | 11月 p |

時系列 第3表 事業活動の産業

| 年 | 月 | K 不動産業、 物品賃貸業 | | | L 学術研究、 専門・技術 サービス業 1) | | | | |
|-----------------|-------|---------------------|----------------------|-------------|---------------------------------------------|-----------|---------------------------------------|-------|-------|
| | | 68 不動産取引業 | 69 不動産賃貸業 ・管理業 | 70 物品賃貸業 | 72 専門 サービス業 (他に分類さ れないもの) 2) | 73 広告業 | 74 技術 サービス業 (他に分類さ れないもの) | | |
| 需要状況D I | | | | | | | | | |
| [増加した割合-減少した割合] | | | | | | | | | |
| 平成25年 | 1月 | -6.6 | -11.9 | -4.6 | -8.8 | -12.0 | -11.4 | -12.3 | -12.4 |
| | 2月 | -2.7 | 2.0 | -4.5 | -0.4 | -3.0 | -6.3 | -4.1 | 0.1 |
| | 3月 | 0.1 | 5.9 | -1.5 | -0.3 | 7.3 | 5.4 | 9.2 | 8.4 |
| | 4月 | -3.0 | 0.6 | -3.7 | -3.9 | -2.1 | -3.2 | 0.6 | -2.0 |
| | 5月 | -2.0 | -0.5 | -2.5 | -1.7 | -2.4 | -7.0 | 1.6 | 0.2 |
| | 6月 | -1.7 | 1.4 | -3.0 | 0.1 | -0.4 | -4.9 | 4.2 | 2.1 |
| | 7月 | -0.3 | 3.5 | -3.0 | 6.8 | 2.0 | -0.1 | 2.6 | 3.6 |
| | 8月 | -1.9 | -1.1 | -3.0 | 1.7 | -1.3 | -1.7 | -2.6 | -0.6 |
| | 9月 | -0.3 | 2.0 | -2.0 | 4.0 | 2.3 | -2.3 | 6.3 | 5.2 |
| | 10月 | -1.6 | 1.3 | -4.2 | 5.7 | -2.0 | -3.2 | -1.0 | -1.2 |
| | 11月 | -1.2 | -0.3 | -3.6 | 7.8 | 0.2 | -4.5 | -1.4 | 4.6 |
| | 12月 | 0.6 | 2.0 | -1.9 | 9.7 | 1.2 | 0.7 | -0.3 | 2.0 |
| 平成26年 | 1月 | -0.4 | 1.1 | -2.9 | 8.9 | -2.0 | -4.6 | -2.6 | 0.4 |
| | 2月 | -1.1 | -1.4 | -1.9 | 2.8 | 1.2 | -1.5 | 2.9 | 3.0 |
| | 3月 | 5.1 | 5.1 | 2.2 | 17.7 | 10.2 | 8.1 | 15.4 | 10.5 |
| | 4月 | -2.8 | -7.7 | -1.6 | -1.7 | -4.2 | -5.7 | -5.2 | -2.5 |
| | 5月 | -1.1 | -1.5 | -1.7 | 2.3 | -2.9 | -0.4 | -9.3 | -3.2 |
| | 6月 | -0.2 | -3.8 | 1.0 | -1.0 | 0.2 | 0.3 | -1.2 | 0.6 |
| | 7月 | -1.1 | -1.7 | -1.1 | -0.4 | -0.2 | 3.0 | -2.9 | -2.2 |
| | 8月 | -0.8 | -3.3 | -0.2 | -0.6 | -2.1 | -3.9 | -0.9 | -0.9 |
| | 9月 | 0.2 | 4.0 | -0.6 | -0.4 | 0.9 | 1.5 | -5.5 | 2.3 |
| | 10月 | -0.4 | -1.3 | -1.1 | 3.4 | -2.2 | -2.1 | -2.6 | -2.1 |
| | 11月 | -0.6 | -1.4 | -1.0 | 2.4 | -2.8 | -3.3 | 2.8 | -4.0 |
| | 12月 | -0.6 | -1.3 | -1.3 | 3.3 | 1.8 | 1.9 | 3.9 | 1.1 |
| 平成27年 | 1月 | -3.3 | -7.6 | -2.5 | -1.1 | -6.0 | -6.5 | -7.1 | -5.2 |
| | 2月 | -0.1 | -1.5 | -0.4 | 3.2 | -1.0 | -2.4 | 1.5 | -0.6 |
| | 3月 | -0.4 | 0.2 | 0.6 | -5.2 | -0.2 | 2.7 | 1.0 | -3.0 |
| | 4月 | 0.8 | 0.6 | 0.2 | 3.9 | 1.1 | 0.1 | 2.9 | 1.4 |
| | 5月 | 1.0 | 1.1 | 1.5 | -1.1 | -1.2 | -3.2 | 0.6 | -0.2 |
| | 6月 | 2.0 | 6.1 | 1.3 | 0.7 | 0.6 | 0.5 | -3.1 | 1.7 |
| | 7月 | 1.9 | 0.4 | 1.8 | 4.3 | 0.7 | -1.0 | 0.6 | 2.2 |
| | 8月 | 1.2 | 3.8 | 0.3 | 2.1 | -1.7 | -1.7 | 0.9 | -2.4 |
| | 9月 p | 0.8 | -1.6 | 0.6 | 3.9 | -0.4 | 1.4 | 0.7 | -2.2 |
| | 10月 p | 0.6 | -1.2 | 0.0 | 5.8 | 0.3 | -0.9 | 7.2 | -0.6 |
| | 11月 p | -0.4 | -0.4 | 0.0 | -1.9 | -1.1 | 0.7 | 3.0 | -3.6 |

- 1) 「学術・開発研究機関」を除く。
2) 「純粋持株会社」を除く。
3) 「家事サービス業」を除く。

時系列 第3表 事業活動の産業

| 年 | 月 | O 教育, 学習支援業 4) | | | | P 医療, 福祉 | | | |
|-----------------|-------|-----------------------------|---------------------------------|-------------------------------|--------|-------------|------------------|------------------------------------|-------|
| | | 82 その他の 教育, 学習 支援業 | 82a うち社会教育, 職業・教育 支援施設 | 82b うち学習塾, 教養・技能 教授業 | 医療, 福祉 | 83 医療業 | 84 保健衛生 5) | 85 社会保険・ 社会福祉・ 介護事業 6) | |
| 需要状況D I | | | | | | | | | |
| [増加した割合-減少した割合] | | | | | | | | | |
| 平成25年 | 1月 | -9.6 | -9.6 | -6.3 | -15.5 | -6.8 | -6.6 | 1.9 | -11.0 |
| | 2月 | -5.9 | -5.9 | 2.3 | -16.6 | -11.4 | -15.4 | 8.1 | -3.9 |
| | 3月 | -2.4 | -2.4 | 3.8 | -9.5 | 5.5 | 4.9 | -1.3 | 10.7 |
| | 4月 | -1.7 | -1.7 | 0.8 | -4.6 | 2.7 | 2.3 | 10.1 | 1.1 |
| | 5月 | -1.2 | -1.2 | 5.7 | -11.3 | 7.2 | 7.4 | 3.8 | 7.9 |
| | 6月 | -2.5 | -2.5 | 1.9 | -5.4 | -5.6 | -7.1 | -1.3 | -1.4 |
| | 7月 | 0.1 | 0.1 | 2.1 | -2.6 | 11.3 | 11.7 | 7.6 | 11.6 |
| | 8月 | -3.9 | -3.9 | -0.9 | -8.4 | -4.4 | -6.7 | 2.6 | 2.3 |
| | 9月 | -3.2 | -3.2 | -0.9 | -4.5 | 0.5 | -1.0 | 7.6 | 3.5 |
| | 10月 | -4.1 | -4.1 | -1.3 | -6.0 | 3.0 | 1.6 | 8.6 | 6.3 |
| | 11月 | 0.5 | 0.5 | 5.7 | -5.4 | -2.6 | -5.3 | 8.8 | 4.2 |
| | 12月 | 2.2 | 2.2 | 5.7 | -1.0 | 1.0 | 0.3 | 1.4 | 3.8 |
| 平成26年 | 1月 | 1.7 | 1.7 | 7.2 | -6.5 | -1.4 | -3.1 | -2.0 | 5.5 |
| | 2月 | -9.3 | -9.3 | -9.1 | -8.2 | -5.3 | -7.8 | 0.0 | 2.5 |
| | 3月 | 0.7 | 0.7 | 1.3 | -3.1 | 3.9 | 3.1 | 5.3 | 6.6 |
| | 4月 | -4.2 | -4.2 | -1.1 | -6.3 | -1.5 | -2.5 | -4.7 | 4.0 |
| | 5月 | -3.5 | -3.5 | 0.4 | -5.1 | -4.4 | -6.8 | -4.0 | 5.1 |
| | 6月 | -6.5 | -6.5 | -7.3 | -1.0 | 2.9 | 1.0 | 8.8 | 8.0 |
| | 7月 | -2.9 | -2.9 | -3.9 | -1.3 | 1.5 | -1.0 | 9.5 | 9.0 |
| | 8月 | -5.4 | -5.4 | -1.8 | -5.4 | -6.3 | -10.6 | 0.0 | 8.7 |
| | 9月 | -0.7 | -0.7 | 2.0 | -3.9 | 7.7 | 7.1 | 10.3 | 9.1 |
| | 10月 | -1.5 | -1.5 | -1.6 | -2.7 | 5.2 | 4.2 | 2.8 | 10.6 |
| | 11月 | 0.2 | 0.2 | 1.5 | -3.5 | -9.9 | -14.1 | 5.0 | 1.8 |
| | 12月 | -6.2 | -6.2 | -11.9 | -3.5 | 7.5 | 8.3 | 2.9 | 6.1 |
| 平成27年 | 1月 | -6.8 | -6.8 | -2.0 | -10.3 | 0.2 | 0.2 | 1.4 | -0.3 |
| | 2月 | 0.6 | 0.6 | 7.4 | -7.8 | 0.1 | -1.2 | 7.0 | 3.0 |
| | 3月 | -1.1 | -1.1 | 5.3 | -5.8 | 9.6 | 9.6 | 10.1 | 9.4 |
| | 4月 | -1.9 | -1.9 | 1.0 | -5.7 | 0.3 | -0.5 | 5.8 | 1.1 |
| | 5月 | -0.8 | -0.8 | 7.8 | -8.8 | -8.9 | -10.4 | -7.4 | -3.5 |
| | 6月 | -1.9 | -1.9 | -3.0 | -1.6 | 7.3 | 7.5 | 9.4 | 6.1 |
| | 7月 | 0.4 | 0.4 | 3.3 | -1.4 | 2.4 | 2.4 | 0.7 | 3.1 |
| | 8月 | -3.4 | -3.4 | 0.6 | -6.8 | 1.5 | 1.7 | 8.4 | -2.0 |
| | 9月 p | 1.6 | 1.6 | 10.5 | -5.5 | -5.3 | -5.8 | -0.8 | -4.9 |
| | 10月 p | 1.8 | 1.8 | 6.4 | -6.0 | 1.8 | 1.6 | 2.4 | 2.7 |
| | 11月 p | -1.3 | -1.3 | 0.2 | -6.4 | 3.2 | 3.3 | 11.3 | -0.7 |

4) 「学校教育」を除く。

5) 「保健所」を除く。

6) 「社会保険事業団体」及び「福祉事務所」を除く。

7) 「政治・経済・文化団体」、「宗教」及び「外国公務」を除く。

(中分類) 別需要状況D I (3/3)

| R サービス業 (他に分類され ないもの) 7) | 88 廃棄物処理業 | 89 自動車整備業 | 90 機械等修理業 (別掲を除く) | 91 職業紹介・ 労働者派遣業 | 92 その他の 事業サービス業 | 95 その他の サービス業 | 年 月 | |
|--------------------------------------|--------------|--------------|-------------------------|-----------------------|-----------------------|---------------------|-----------------|-------|
| | | | | | | | 年 | 月 |
| | | | | | | | 需要状況D I | |
| | | | | | | | [増加した割合-減少した割合] | |
| -13.7 | -14.9 | -5.4 | -21.0 | -23.1 | -10.8 | -6.0 | 平成25年 | 1月 |
| -2.5 | 0.5 | -12.9 | -1.8 | -8.4 | 0.2 | -2.6 | | 2月 |
| 3.4 | 9.4 | 5.4 | 3.1 | -1.4 | 4.2 | 1.6 | | 3月 |
| -0.9 | 5.6 | -2.1 | -5.8 | 0.2 | -1.8 | -0.6 | | 4月 |
| -2.3 | 1.6 | -3.6 | -9.3 | -5.0 | -1.4 | 1.2 | | 5月 |
| -3.0 | -1.6 | -7.9 | -4.0 | -4.9 | -3.3 | 0.6 | | 6月 |
| 0.8 | 5.4 | 2.2 | -6.6 | 4.4 | -0.3 | 1.1 | | 7月 |
| -5.9 | -1.4 | -15.8 | -10.6 | -10.8 | -2.0 | -7.5 | | 8月 |
| 0.4 | 3.7 | -3.1 | 0.0 | -3.3 | 0.6 | 3.4 | | 9月 |
| 2.2 | 9.5 | 1.6 | -1.4 | -0.7 | 2.6 | 1.9 | | 10月 |
| 1.4 | 5.8 | 7.1 | 0.3 | -1.6 | 1.5 | 0.6 | | 11月 |
| 2.0 | 11.3 | -3.1 | 6.0 | -2.7 | 2.0 | -0.9 | | 12月 |
| 0.8 | 3.8 | 0.7 | -1.6 | 0.9 | 1.8 | -2.6 | 平成26年 | 1月 |
| 0.9 | 3.6 | -5.9 | -1.6 | 3.2 | 0.5 | 1.4 | | 2月 |
| 7.3 | 11.3 | 5.3 | 12.7 | 5.6 | 7.5 | 1.8 | | 3月 |
| -0.2 | 5.8 | -11.8 | -6.3 | 5.6 | -2.2 | 1.8 | | 4月 |
| -0.9 | 0.3 | -8.0 | -7.9 | 3.7 | -0.2 | -1.6 | | 5月 |
| 4.3 | 8.3 | -9.2 | 1.8 | 10.1 | 3.3 | 2.5 | | 6月 |
| 3.6 | 1.9 | -2.9 | -1.0 | 7.6 | 5.1 | 1.2 | | 7月 |
| -2.0 | -6.0 | -16.4 | 1.6 | -5.4 | 0.5 | -1.0 | | 8月 |
| 4.1 | 4.2 | -4.6 | 1.3 | 4.9 | 6.2 | 1.8 | | 9月 |
| 2.6 | 1.2 | -5.5 | 2.1 | 5.8 | 3.7 | -0.6 | | 10月 |
| -1.6 | -6.9 | -13.7 | 0.8 | -6.1 | 2.2 | -1.0 | | 11月 |
| 0.9 | -4.8 | -8.0 | 3.0 | -0.2 | 2.6 | 2.2 | | 12月 |
| -3.9 | -8.8 | -6.6 | -1.2 | -9.0 | -2.0 | -1.3 | 平成27年 | 1月 |
| 1.3 | -2.2 | -3.0 | 1.5 | -2.0 | 3.7 | 2.2 | | 2月 |
| -0.4 | -3.7 | -5.8 | -3.5 | 5.2 | -0.2 | -0.7 | | 3月 |
| 0.1 | 1.1 | -0.7 | -3.3 | -2.6 | 3.4 | -3.2 | | 4月 |
| -3.6 | -3.5 | -2.7 | -6.3 | -12.6 | -0.7 | -0.4 | | 5月 |
| 1.4 | 6.1 | 0.7 | -4.1 | -1.6 | 3.2 | 1.3 | | 6月 |
| 0.3 | 2.9 | -2.0 | 2.0 | -4.8 | 1.9 | -0.5 | | 7月 |
| 0.5 | -1.7 | 7.0 | -2.9 | -5.9 | 3.4 | 1.7 | | 8月 |
| -0.9 | -2.9 | 0.0 | 0.6 | -6.2 | 1.4 | -1.2 | | 9月 p |
| 2.3 | 0.3 | -5.4 | -1.4 | 0.2 | 4.4 | 5.0 | | 10月 p |
| 1.0 | 3.3 | 0.8 | 0.9 | -0.7 | 0.7 | 2.0 | | 11月 p |

第1表 事業所・企業等の産業（中分類）別売上高，従業員上の地位別事業従事者数

平成27年11月速報

| 事業所・企業等の産業 (中分類) | 母集団 事業所・ 企業等数 | 売上高 (百万円) | 事業従事者数(人) | | | | | |
|----------------------------|---------------------|--------------|------------|------------|-------------|-------------------|-------------|-------------------------------------------|
| | | | 総数 | うち | | | うち 臨時雇用者 | うち 別経営の 事業所・ 企業等か らの出向・ 派遣 |
| | | | | 常用雇用者 | 正社員・ 正職員 | 正社員・ 正職員 以外 | | |
| 合計 | 2,747,967 | 29,246,653 | 28,718,500 | 23,472,700 | 13,169,100 | 10,303,700 | 965,900 | 866,700 |
| サービス産業計 | 2,747,826 | 29,103,008 | 28,665,300 | 23,426,900 | 13,137,800 | 10,289,100 | 965,800 | 860,200 |
| G 情報通信業 | 67,000 | 4,729,661 | 1,970,400 | 1,649,700 | 1,399,000 | 250,700 | 34,200 | 177,700 |
| 37 通信業 | 6,947 | 1,865,671 | 247,200 | 217,200 | 177,800 | 39,300 | 600 | 24,900 |
| 38 放送業 | 1,121 | 374,669 | 81,900 | 62,100 | 50,000 | 12,100 | 800 | 15,300 |
| 39 情報サービス業 | 33,960 | 1,697,933 | 1,263,200 | 1,068,800 | 927,700 | 141,100 | 22,900 | 109,600 |
| 40 インターネット附随サービス業 | 5,650 | 197,291 | 91,000 | 69,200 | 58,500 | 10,700 | 1,100 | 12,100 |
| 41 映像・音声・文字情報制作業 | 19,322 | 594,097 | 287,100 | 232,300 | 184,900 | 47,400 | 8,900 | 15,700 |
| H 運輸業，郵便業 | 117,296 | 5,526,242 | 3,908,200 | 3,411,300 | 2,453,900 | 957,400 | 111,200 | 212,900 |
| 42 鉄道業 | 358 | 695,979 | 263,300 | 255,000 | 230,000 | 25,100 | 2,000 | 4,800 |
| 43 道路旅客運送業 | 28,747 | 264,599 | 566,800 | 516,400 | 384,500 | 131,800 | 8,000 | 4,800 |
| 44 道路貨物運送業 | 63,140 | 2,250,401 | 2,074,300 | 1,762,500 | 1,316,300 | 446,200 | 56,200 | 153,100 |
| 45 水運業 | 3,561 | 589,502 | 61,800 | 50,400 | 46,000 | 4,500 | 1,000 | 3,000 |
| 47 倉庫業 | 8,267 | 278,649 | 200,000 | 163,500 | 86,500 | 77,000 | 8,000 | 19,300 |
| 48 運輸に附帯するサービス業 | 13,098 | 921,829 | 432,900 | 360,600 | 251,000 | 109,600 | 32,300 | 25,700 |
| 4* 航空運輸業，郵便業 (信書便事業を含む) | 125 | 525,284 | 309,200 | 302,900 | 139,700 | 163,200 | 3,800 | 2,100 |
| K 不動産業，物品賃貸業 | 390,199 | 3,717,595 | 1,641,700 | 990,800 | 638,200 | 352,500 | 21,600 | 46,200 |
| 68 不動産取引業 | 67,234 | 841,838 | 345,500 | 233,500 | 180,900 | 52,600 | 5,000 | 8,300 |
| 69 不動産賃貸業・管理業 | 295,262 | 1,663,891 | 953,000 | 469,500 | 263,500 | 205,900 | 8,400 | 23,900 |
| 70 物品賃貸業 | 27,703 | 1,211,865 | 343,200 | 287,800 | 193,800 | 94,000 | 8,200 | 14,100 |
| L 学術研究，専門・技術サービス業 | 230,418 | 2,279,795 | 1,752,700 | 1,333,000 | 1,068,300 | 264,800 | 32,100 | 70,000 |
| 72 専門サービス業 (他に分類されないもの) | 116,996 | 585,312 | 656,500 | 479,700 | 364,500 | 115,200 | 10,400 | 13,800 |
| 73 広告業 | 11,127 | 872,753 | 171,500 | 139,000 | 112,100 | 26,900 | 2,400 | 10,900 |
| 74 技術サービス業 (他に分類されないもの) | 102,295 | 821,729 | 924,700 | 714,400 | 591,700 | 122,700 | 19,300 | 45,300 |
| M 宿泊業，飲食サービス業 | 718,094 | 2,160,917 | 5,532,400 | 4,351,200 | 1,058,500 | 3,292,700 | 278,300 | 45,600 |
| 75 宿泊業 | 57,506 | 556,965 | 778,100 | 610,800 | 286,100 | 324,700 | 72,000 | 16,000 |
| 76 飲食店 | 630,706 | 1,404,181 | 4,287,400 | 3,319,000 | 675,600 | 2,643,400 | 194,800 | 23,900 |
| 77 持ち帰り・配達飲食サービス業 | 29,882 | 199,771 | 466,900 | 421,500 | 96,800 | 324,700 | 11,600 | 5,700 |
| N 生活関連サービス業，娯楽業 | 496,855 | 3,870,234 | 2,662,900 | 1,944,200 | 867,100 | 1,077,100 | 122,300 | 64,800 |
| 78 洗濯・理容・美容・浴場業 | 384,350 | 383,535 | 1,197,700 | 751,200 | 380,000 | 371,200 | 24,000 | 10,800 |
| 79 その他の生活関連サービス業 | 56,947 | 819,281 | 477,100 | 358,500 | 186,900 | 171,600 | 35,100 | 20,500 |
| 80 娯楽業 | 55,559 | 2,667,418 | 988,200 | 834,500 | 300,100 | 534,400 | 63,100 | 33,500 |
| O 教育，学習支援業 | 158,592 | 282,291 | 977,000 | 717,200 | 268,600 | 448,500 | 96,400 | 17,600 |
| 82 その他の教育，学習支援業 | 158,592 | 282,291 | 977,000 | 717,200 | 268,600 | 448,500 | 96,400 | 17,600 |
| 82a うち社会教育，職業・教育支援施設 | 22,140 | 64,184 | 216,100 | 193,700 | 110,400 | 83,200 | 10,300 | 6,100 |
| 82b うち学習塾，教養・技能教授業 | 132,127 | 166,829 | 639,000 | 455,600 | 110,300 | 345,300 | 40,400 | 9,500 |
| P 医療，福祉業 | 360,017 | 3,668,209 | 6,758,700 | 6,134,100 | 3,827,900 | 2,306,200 | 118,500 | 94,300 |
| 83 医療業 | 238,778 | 2,866,744 | 3,883,800 | 3,412,400 | 2,390,200 | 1,022,200 | 61,700 | 51,200 |
| 84 保健衛生 | 4,218 | 44,614 | 116,800 | 97,900 | 60,900 | 37,100 | 14,600 | 2,400 |
| 85 社会保険・社会福祉・介護事業 | 117,021 | 756,851 | 2,758,200 | 2,623,800 | 1,376,900 | 1,246,900 | 42,200 | 40,700 |
| R サービス業(他に分類されないもの) | 209,356 | 2,868,064 | 3,461,200 | 2,895,500 | 1,556,300 | 1,339,200 | 151,300 | 131,000 |
| 88 廃棄物処理業 | 22,206 | 319,729 | 348,500 | 288,900 | 237,300 | 51,600 | 9,900 | 9,300 |
| 89 自動車整備業 | 58,916 | 221,783 | 262,000 | 173,000 | 145,000 | 27,900 | 3,200 | 2,400 |
| 90 機械等修理業(別掲を除く) | 29,445 | 416,502 | 259,900 | 202,700 | 168,800 | 33,900 | 5,400 | 14,200 |
| 91 職業紹介・労働者派遣業 | 16,981 | 485,773 | 316,900 | 256,100 | 154,300 | 101,800 | 30,300 | 8,900 |
| 92 その他の事業サービス業 | 74,579 | 1,385,837 | 2,219,400 | 1,926,400 | 824,900 | 1,101,500 | 99,800 | 94,900 |
| 95 その他のサービス業 | 7,230 | 38,440 | 54,500 | 48,300 | 25,900 | 22,500 | 2,800 | 1,300 |
| サービス産業以外 | 141 | 143,645 | 53,200 | 45,800 | 31,200 | 14,600 | 100 | 6,600 |

- 1) 「学術・開発研究機関」を除く。
- 2) 「純粋持株会社」を除く。
- 3) 「家事サービス業」を除く。
- 4) 「学校教育」を除く。
- 5) 「保健所」を除く。
- 6) 「社会保険事業団体」及び「福祉事務所」を除く。
- 7) 「政治・経済・文化団体」、「宗教」及び「外国公務」を除く。

第2表 事業活動の産業（中分類）別需要の状況

平成27年11月速報

| 事業活動の産業 (中分類) | 割合 (%) | | | | 需要状況D I (増加した) — (減少した) |
|-------------------------------|-----------|-----------|-------------------|------------|----------------------------------|
| | 1 増加した | 2 減少した | 3 特段の 変化はない | 4 わからない | |
| サ一ビス産業計 | 16.9 | 19.0 | 59.8 | 4.4 | -2.1 |
| G 情報通信業 | 20.1 | 16.0 | 59.4 | 4.5 | 4.1 |
| 37 通信業 | 17.6 | 15.6 | 59.7 | 7.1 | 2.1 |
| 38 放送業 | 22.3 | 14.8 | 60.6 | 2.3 | 7.5 |
| 39 情報サービス業 | 18.3 | 14.5 | 61.9 | 5.3 | 3.9 |
| 40 インターネット付随サービス業 | 28.4 | 14.2 | 54.4 | 2.9 | 14.2 |
| 41 映像・音声・文字情報制作業 | 21.0 | 21.8 | 54.3 | 2.9 | -0.8 |
| H 運輸業, 郵便業 | 19.3 | 19.5 | 57.7 | 3.6 | -0.2 |
| 42 鉄道業 | 18.8 | 21.0 | 58.0 | 2.2 | -2.2 |
| 43 道路旅客運送業 | 23.3 | 19.8 | 53.7 | 3.2 | 3.5 |
| 44 道路貨物運送業 | 24.4 | 18.7 | 52.1 | 4.8 | 5.7 |
| 45 水運業 | 8.8 | 24.0 | 64.1 | 3.1 | -15.3 |
| 47 倉庫業 | 18.8 | 18.4 | 59.6 | 3.3 | 0.4 |
| 48 運輸に附帯するサービス業 | 19.6 | 18.7 | 58.3 | 3.3 | 1.0 |
| 4* 航空運輸業, 郵便業 (信書便事業を含む) | 18.4 | 12.2 | 59.2 | 10.2 | 6.1 |
| K 不動産業, 物品賃貸業 | 13.0 | 13.3 | 68.9 | 4.8 | -0.4 |
| 68 不動産取引業 | 17.9 | 18.4 | 55.2 | 8.5 | -0.4 |
| 69 不動産賃貸業・管理業 | 11.0 | 11.0 | 73.8 | 4.1 | 0.0 |
| 70 物品賃貸業 | 15.9 | 17.9 | 62.7 | 3.6 | -1.9 |
| L 学術研究, 専門・技術サービス業 1) | 17.3 | 18.3 | 58.9 | 5.5 | -1.1 |
| 72 専門サービス業 (他に分類されないもの) 2) | 17.1 | 16.4 | 61.8 | 4.7 | 0.7 |
| 73 広告業 | 23.7 | 20.7 | 52.6 | 3.0 | 3.0 |
| 74 技術サービス業 (他に分類されないもの) | 15.6 | 19.3 | 58.4 | 6.7 | -3.6 |
| M 宿泊業, 飲食サービス業 | 19.4 | 29.7 | 47.0 | 4.0 | -10.3 |
| 75 宿泊業 | 22.9 | 31.3 | 43.7 | 2.2 | -8.4 |
| 76 飲食店 | 18.4 | 31.4 | 45.5 | 4.7 | -13.0 |
| 77 持ち帰り・配達飲食サービス業 | 18.3 | 17.8 | 60.6 | 3.3 | 0.6 |
| N 生活関連サービス業, 娯楽業 | 14.9 | 30.5 | 50.2 | 4.4 | -15.6 |
| 78 洗濯・理容・美容・浴場業 | 12.5 | 29.8 | 53.8 | 3.9 | -17.3 |
| 79 その他の生活関連サービス業 3) | 16.0 | 29.0 | 49.8 | 5.1 | -13.0 |
| 80 娯楽業 | 15.1 | 31.9 | 48.9 | 4.1 | -16.8 |
| O 教育, 学習支援業 4) | 16.3 | 17.6 | 62.5 | 3.6 | -1.3 |
| 82 その他の教育, 学習支援業 | 16.3 | 17.6 | 62.5 | 3.6 | -1.3 |
| 82a うち社会教育, 職業・教育支援施設 | 14.6 | 14.3 | 66.9 | 4.2 | 0.2 |
| 82b うち学習塾, 教養・技能教授業 | 15.4 | 21.8 | 60.5 | 2.2 | -6.4 |
| P 医療, 福祉 | 18.6 | 15.4 | 62.0 | 3.9 | 3.2 |
| 83 医療業 | 19.3 | 16.0 | 60.6 | 4.1 | 3.3 |
| 84 保健衛生 5) | 16.1 | 4.8 | 77.4 | 1.6 | 11.3 |
| 85 社会保険・社会福祉・介護事業 6) | 16.8 | 17.5 | 61.3 | 4.4 | -0.7 |
| R サービス業(他に分類されないもの) 7) | 16.8 | 15.8 | 63.2 | 4.2 | 1.0 |
| 88 廃棄物処理業 | 15.4 | 12.0 | 67.6 | 5.0 | 3.3 |
| 89 自動車整備業 | 20.7 | 19.8 | 57.9 | 1.7 | 0.8 |
| 90 機械等修理業(別掲を除く) | 19.1 | 18.2 | 56.6 | 6.1 | 0.9 |
| 91 職業紹介・労働者派遣業 | 19.8 | 20.4 | 56.2 | 3.6 | -0.7 |
| 92 その他の事業サービス業 | 16.1 | 15.4 | 64.4 | 4.1 | 0.7 |
| 95 その他のサービス業 | 14.2 | 12.2 | 69.9 | 3.6 | 2.0 |

- 1) 「学術・開発研究機関」を除く。
- 2) 「純粋持株会社」を除く。
- 3) 「家事サービス業」を除く。
- 4) 「学校教育」を除く。
- 5) 「保健所」を除く。
- 6) 「社会保険事業団体」及び「福祉事務所」を除く。
- 7) 「政治・経済・文化団体」、「宗教」及び「外国公務」を除く。

[今後の公表予定]

| 公表予定日 | 速報 | 確報 |
|---------------|---------------------------|------------------------|
| 平成28年2月29日(月) | 平成27年12月分 平成27年10～12月期 | 平成27年9月分 平成27年7～9月期 |
| 3月31日(木) | 平成28年1月分 | 平成27年10月分 |

〈内容に関する問合せ先〉



総務省統計局

統計調査部 経済統計課審査発表第一係

〒162-8668 東京都新宿区若松町19番1号

電話 : (03) 5273-1170

FAX : (03) 5273-1498

Eメール : e-shinsa@soumu.go.jp

・ホームページURL <http://www.stat.go.jp/data/mssi/index.htm>

・この冊子は、次のURLからダウンロードできます。

<http://www.stat.go.jp/data/mssi/kekka/index.htm>

サービス産業動向調査

検索

・政府統計の総合窓口 (e-stat) <http://www.e-stat.go.jp/>

【お願い】

- ・本調査の統計データを引用・転載する場合には、必ず、出典（総務省「サービス産業動向調査結果」）の表記をお願いします。
- ・サービス産業動向調査結果を引用・転載された場合はお手数ですが、使用目的及び掲載先を経済統計課審査発表第一係（e-shinsa@soumu.go.jp）まで御連絡ください。御連絡いただいた情報は、利用者の皆様に有用性の高い統計を提供するために利用させていただきます。御協力をお願いします。