

「サービス産業動向調査」 平成27年 5月分結果（速報）

1. サービス産業の売上高等*

▶ 月間売上高は、27.5兆円。前年同月比1.8%の増加。

（4月の前年同月比（2.5%）に比べ、0.7ポイント低下。）

- ・増加：「サービス業（他に分類されないもの）」、「学術研究，専門・技術サービス業」など5産業
- ・減少：「教育，学習支援業」、「不動産業，物品賃貸業」など4産業

▶ 前年同月と比べた需要の状況は、-1.1（需要状況D I）。

（4月の需要状況D I（-0.4）に比べ、0.7ポイント低下。）

- ・「増加した」18.0%、「減少した」19.1%、「特段の変化はない」58.6%

2. サービス産業の事業従事者数**

▶ 事業従事者数は、2864万人。前年同月比0.8%の増加。

- ・増加：「情報通信業」、「運輸業，郵便業」など7産業
- ・減少：「生活関連サービス業，娯楽業」、「サービス業（他に分類されないもの）」

※ 事業活動別の集計であり、ここで用いる「産業」は事業活動ごとに分類

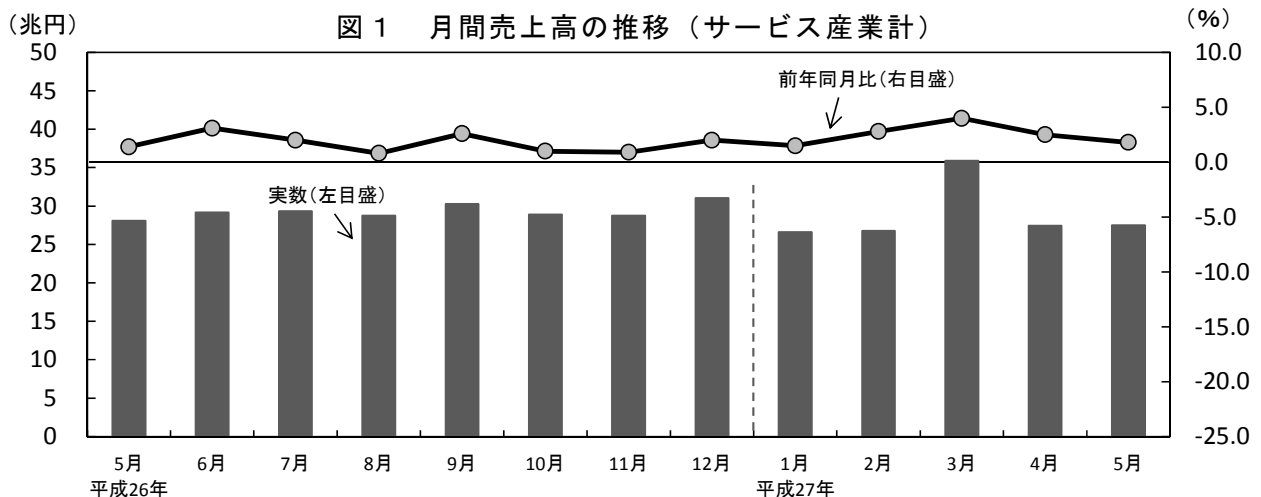
※※ 本調査の調査対象である事業所・企業等を単位とした集計であり、ここで用いる「産業」は主要な事業活動により分類
なお、平成27年1月から調査対象の一部を交替したため、27年の前年同月比については、この交替により生じた段差を調整した値（26年の実数を調整した値）で計算しています。

平成27年5月分結果の概要

1 サービス産業の売上高等（事業活動別の集計）

（1）月間売上高の推移

5月の月間売上高は、27.5兆円。前年同月比1.8%の増加。



(2) 産業別月間売上高

- ・増加：「サービス業（他に分類されないもの）」（2.7兆円、前年同月比5.1%増）、「学術研究、専門・技術サービス業」（2.1兆円、同4.2%増）など5産業
- ・減少：「教育、学習支援業」（0.3兆円、同1.2%減）、「不動産業、物品賃貸業」（3.4兆円、同0.8%減）など4産業

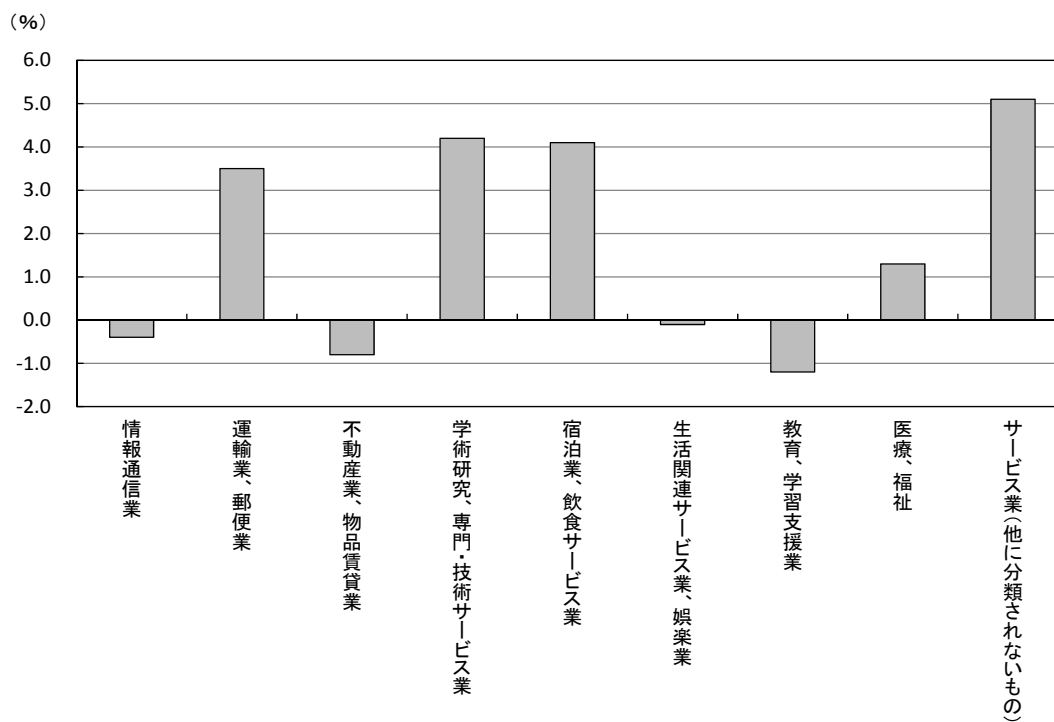
表1 月間売上高－産業大分類別（平成27年5月）

産業(大分類)	実数(百万円)	前年同月比(%)	寄与度(参考)
サービス産業計	27,518,031	1.8	1.8
情報通信業	4,089,301	-0.4	-0.06
運輸業, 郵便業	5,039,562	3.5	0.63
不動産業, 物品賃貸業	3,403,411	-0.8	-0.11
学術研究, 専門・技術サービス業 1)	2,077,595	4.2	0.31
宿泊業, 飲食サービス業	2,232,690	4.1	0.33
生活関連サービス業, 娯楽業 2)	4,195,990	-0.1	-0.02
教育, 学習支援業 3)	252,357	-1.2	-0.01
医療, 福祉 4)	3,563,007	1.3	0.17
サービス業(他に分類されないもの) 5)	2,664,118	5.1	0.48

注1)「学術・開発研究機関」及び「純粋持株会社」を除く。注2)「家事サービス業」を除く。注3)「学校教育」を除く。

注4)「保健所」、「社会保険事業団体」及び「福祉事務所」を除く。注5)「政治・経済・文化団体」、「宗教」及び「外国公務」を除く。以下同じ。

図2 月間売上高の前年同月比－産業大分類別（平成27年5月）

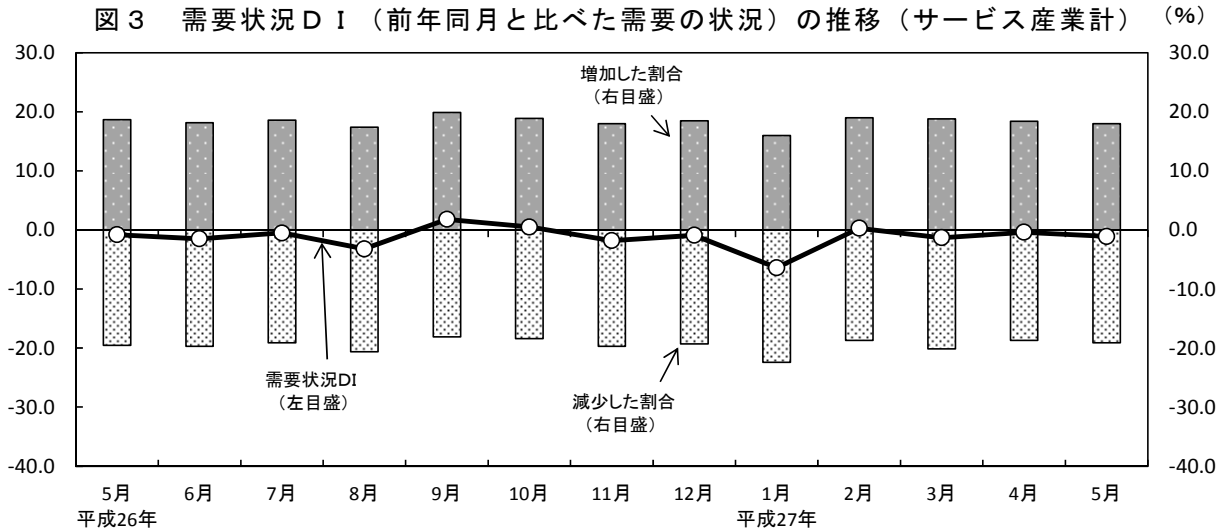


(3) 需要の状況

5月の需要状況DIは、-1.1。

前年同月と比べた需要の状況は、「増加した」が18.0%、「減少した」が19.1%、「特段の変化はない」が58.6%となり、「増加した」から「減少した」を減じた需要状況DIは-1.1となっている。

注) 需要の状況は、事業活動ごとに、主要なサービスの需要量(利用者数、契約数、取扱件数など)について、前年同月と比べた増減である。需要の状況が「増加した」、「減少した」、「特段の変化はない」及び「わからない」の4つの回答の構成比を作成し、「増加した」から「減少した」を減じたものを需要状況DIとしている。

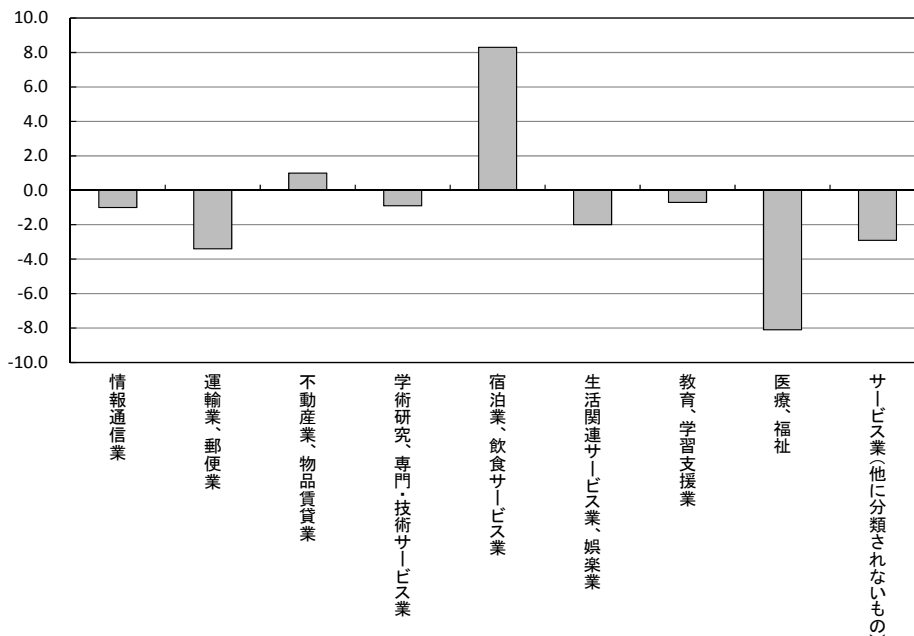


注) 減少した割合はマイナスで表章

表2 需要状況DI(前年同月と比べた需要の状況) - 産業大分類別

産業(大分類)	需要状況DI	
	5月	4月(前月)
サービス産業計	-1.1	-0.4
情報通信業	-1.0	3.3
運輸業, 郵便業	-3.4	2.8
不動産業, 物品賃貸業	1.0	0.8
学術研究, 専門・技術サービス業	-0.9	1.1
宿泊業, 飲食サービス業	8.3	-3.2
生活関連サービス業, 娯楽業	-2.0	-6.8
教育, 学習支援業	-0.7	-1.6
医療, 福祉	-8.1	-1.3
サービス業(他に分類されないもの)	-2.9	0.1

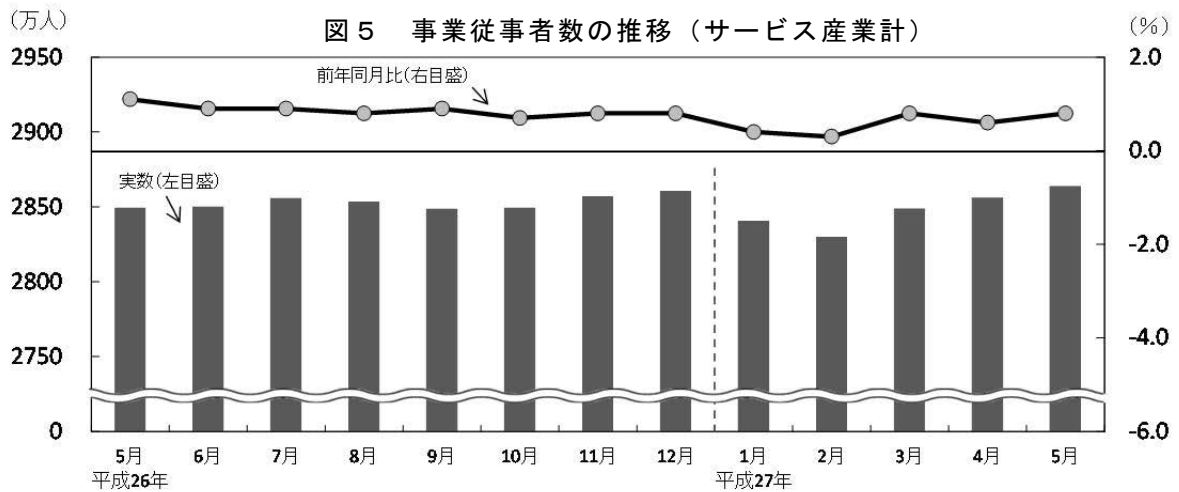
図4 需要状況DI(前年同月と比べた需要の状況) - 産業大分類別(平成27年5月)



2 サービス産業の事業従事者数（事業所・企業等単位の集計）

（1）事業従事者数の推移

5月の事業従事者数は、2864万人。前年同月比0.8%の増加。



	平成27年												
	5月	6月	7月	8月	9月	10月	11月	12月	1月	2月	3月	4月	5月
実数(万人)	2849	2850	2856	2853	2849	2849	2857	2861	2841	2830	2849	2856	2864
前年同月比(%)	1.1	0.9	0.9	0.8	0.9	0.7	0.8	0.8	0.4	0.3	0.8	0.6	0.8
前年同月比の前月差(ポイント)	0.1	-0.2	0.0	-0.1	0.1	-0.2	0.1	0.0	-0.4	-0.1	0.5	-0.2	0.2

（2）産業別事業従事者数

- ・増加：「情報通信業」（196万人、前年同月比2.0%増）、「運輸業、郵便業」（388万人、同1.6%増）など7産業
- ・減少：「生活関連サービス業、娯楽業」（270万人、同1.0%減）、「サービス業（他に分類されないもの）」（345万人、同0.7%減）

表3 サービス従事者数－産業大分類別（平成27年5月）

産業(大分類)	実数(千人)	前年同月比(%)	寄与度(参考)
サービス産業計	28,638	0.8	0.8
情報通信業	1,964	2.0	0.13
運輸業、郵便業	3,884	1.6	0.21
不動産業、物品賃貸業	1,644	0.9	0.05
学術研究、専門・技術サービス業	1,736	1.2	0.08
宿泊業、飲食サービス業	5,566	1.0	0.19
生活関連サービス業、娯楽業	2,695	-1.0	-0.09
教育、学習支援業	979	1.4	0.05
医療、福祉	6,723	1.0	0.24
サービス業(他に分類されないもの)	3,448	-0.7	-0.08

図6 サービス従事者数の前年同月比－産業大分類別（平成27年5月）

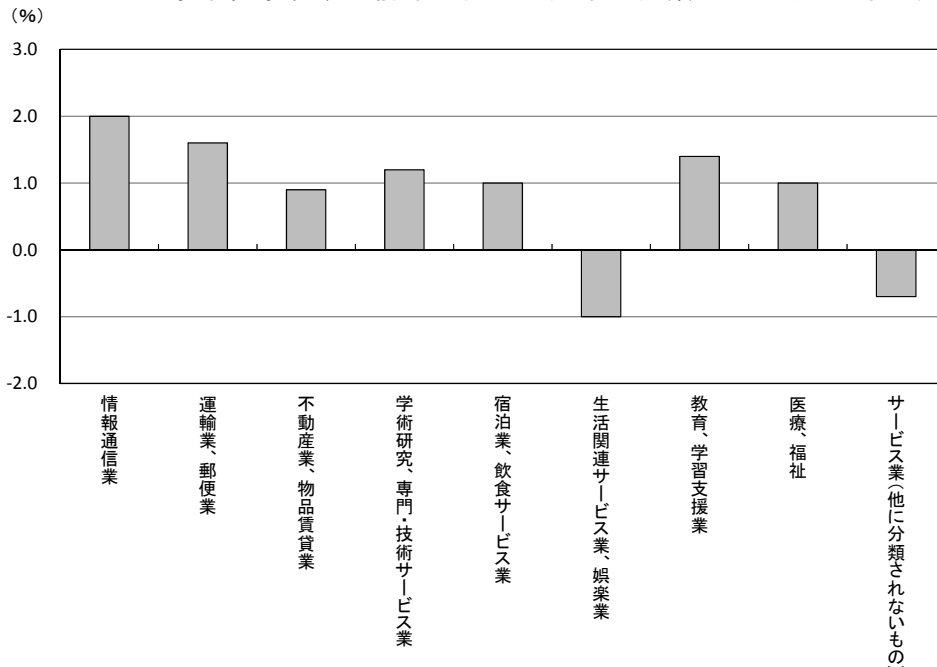


表4 月間売上高、需要の状況及び事業従事者数－産業中分類別（平成27年5月）

産業（中分類）	事業活動別の集計			事業所・企業等単位の集計	
	月間売上高		需要の状況	事業従事者数	
	実数（百万円）	前年同月比（%）	需要状況D I	実数（千人）	前年同月比（%）
サービス産業計	27,518,031	1.8	-1.1	28,638	0.8
情報通信業	4,089,301	-0.4	-1.0	1,964	2.0
通信業	1,620,639	0.9	6.4	249	4.6
放送業	322,966	-0.7	-2.6	82	-0.2
情報サービス業	1,437,209	-4.1	2.0	1,254	1.5
インターネット附随サービス業	211,809	7.5	1.4	89	3.9
映像・音声・文字情報制作業	496,678	1.0	-13.3	290	2.2
運輸業，郵便業	5,039,562	3.5	-3.4	3,884	1.6
鉄道業	625,000	5.8	14.7	260	-2.2
道路旅客運送業	264,669	5.7	9.4	576	-0.9
道路貨物運送業	1,936,185	-1.2	-8.9	2,061	2.8
水運業	629,388	4.6	-1.1	63	2.8
倉庫業	284,175	5.1	-6.9	208	3.9
運輸に附帯するサービス業	917,380	8.8	-11.0	407	3.2
航空運輸業，郵便業（信書便事業を含む）	382,765	6.2	-3.7	309	-1.9
不動産業，物品賃貸業	3,403,411	-0.8	1.0	1,644	0.9
不動産取引業	889,810	-7.5	1.3	352	0.1
不動産賃貸業・管理業	1,533,268	2.7	1.5	954	0.7
物品賃貸業	980,332	0.2	-1.7	339	2.5
学術研究，専門・技術サービス業 ¹⁾	2,077,595	4.2	-0.9	1,736	1.2
専門サービス業（他に分類されないもの） ²⁾	565,953	14.9	-3.9	644	0.8
広告業	703,273	-2.4	0.0	166	1.2
技術サービス業（他に分類されないもの）	808,369	2.9	1.1	925	1.6
宿泊業，飲食サービス業	2,232,690	4.1	8.3	5,566	1.0
宿泊業	482,193	8.9	32.9	784	4.7
飲食店	1,534,193	2.6	3.2	4,305	0.4
持ち帰り・配達飲食サービス業	216,304	5.3	-7.1	477	0.4
生活関連サービス業，娯楽業	4,195,990	-0.1	-2.0	2,695	-1.0
洗濯・理容・美容・浴場業	430,309	0.9	-4.5	1,228	-0.9
その他の生活関連サービス業 ³⁾	716,853	0.3	-4.9	477	-1.9
娯楽業	3,048,827	-0.8	1.3	991	-0.6
教育，学習支援業 ⁴⁾	252,357	-1.2	-0.7	979	1.4
うち社会教育，職業・教育支援施設	56,974	-8.6	8.2	210	1.4
うち学習塾，教養・技能教授業	144,446	-2.7	-10.0	638	0.9
医療，福祉	3,563,007	1.3	-8.1	6,723	1.0
医療業	2,790,221	1.8	-9.5	3,898	1.3
保健衛生 ⁵⁾	34,789	-11.3	-5.9	115	1.0
社会保険・社会福祉・介護事業 ⁶⁾	737,996	0.6	-2.9	2,710	0.6
サービス業（他に分類されないもの） ⁷⁾	2,664,118	5.1	-2.9	3,448	-0.7
廃棄物処理業	314,887	9.4	-1.6	352	1.4
自動車整備業	195,049	-4.3	0.8	263	-2.2
機械等修理業（別掲を除く）	359,820	19.8	-5.6	261	0.1
職業紹介・労働者派遣業	411,040	0.6	-12.2	321	-4.1
その他の事業サービス業	1,349,888	3.4	-0.1	2,197	-0.5
その他のサービス業	33,434	6.5	-0.6	53	-0.4

注1)「学術・開発研究機関」を除く。

注2)「純粋持株会社」を除く。

注3)「家事サービス業」を除く。

注4)「学校教育」を除く。

注5)「保健所」を除く。

注6)「社会保険事業団体」及び「福祉事務所」を除く。

注7)「政治・経済・文化団体」、「宗教」及び「外国公務」を除く。

サービス産業動向調査の月次調査の概要

1 調査の目的

サービス産業の生産・雇用等の状況を把握し、GDPの四半期別速報（QE）を始めとする各種経済指標の精度向上等に資することを目的としています。

なお、調査は、サービス産業の毎月の動向を明らかにする月次調査と都道府県別の状況を明らかにする年次調査からなります。以下、月次調査について記述します。

2 調査の対象

調査は、平成21年経済センサス - 基礎調査時に存在した事業所・企業等の中から、次に掲げる産業を主産業とする全国の事業所・企業等のうち、統計的手法によって選定された約39,000事業所・企業等（事業所：約26,000、企業等：約13,000）を対象に行っています。

〈サービス産業の範囲〉

この調査におけるサービス産業の範囲は、日本標準産業分類（平成19年11月改定）における「G情報通信業」、「H運輸業、郵便業」、「K不動産業、物品賃貸業」、「L学術研究、専門・技術サービス業」、「M宿泊業、飲食サービス業」、「N生活関連サービス業、娯楽業」、「O教育、学習支援業」、「P医療、福祉」、「Rサービス業（他に分類されないもの）」です。

なお、「学術・開発研究機関」、「純粹持株会社」、「家事サービス業」、「学校教育」、「保健所」、「社会保険事業団体」、「福祉事務所」、「政治・経済・文化団体」、「宗教」及び「外国公務」を調査対象から除外しています。また、中分類ごとに設けられている小分類「管理、補助的経済活動を行う事業所」に属する事業所を除きます。

※「企業」とは、事業活動を行う法人（外国の会社を除く。）及び個人経営の事業所をいいます。また、「企業等」とは、企業と、国・地方公共団体が運営する公営企業等をいいます。

3 抽出方法

(1) 企業等

ア 小分類「371固定電気通信業」、同「372移動電気通信業」、同「381公共放送業（有線放送業を除く）」、中分類「42鉄道業」、同「46航空運輸業」又は同「49郵便業（信書便事業を含む）」等の事業所の抽出による調査がなじまない産業に属する企業等を継続的に調査の対象としています。

イ ア以外の産業に属し、資本金・出資金・基金が1億円以上の会社企業を、継続的に調査（しつ皆）の対象としています。

(2) 事業所

上記(1)ア以外の産業に属し、上記(1)ア又はイに該当する企業等に属さない事業所に対して、産業、事業従事者規模別層化抽出により標本抽出しています。また、事業所を標本抽出する場合、一定規模以上の層をしつ皆層（全数調査）としています。

調査対象事業所は、調査結果の安定性及び前年同月比結果等の精度向上を図る観点から、原則として2年間継続して調査し、2年に1度交替します。

4 調査事項

「事業所・企業等の月間売上高」及び「事業所・企業等の需要の状況」を調査しており、企業等については、事業活動別にこれらを調査しています。また、「事業所・企業等の月末の事業従事者数及びその内訳」も調査しています。

5 調査の方法

調査は、民間調査機関に委託し、調査対象事業所・企業等の事業主が配布された調査票に記入することにより実施しています。調査票の配布・回収は、郵送調査又はオンライン調査により行っています。

6 調査結果

(1) 公表時期

調査結果は、速報及び確報により公表します。

速報：原則、調査対象とする月の翌々月の下旬に公表

確報：原則、調査対象とする月の5か月後の下旬に公表

(2) 結果の利用に当たっての留意事項

この調査は、平成21年経済センサス - 基礎調査を基本とし、調査結果に抽出率の逆数を乗じて復元推定しており、結果数値には標本誤差が含まれます。調査の実施に当たっては、平成21年経済センサス - 基礎調査後に新設等され調査対象と判明した事業所・企業等についても、調査対象又は調査対象候補としています。また、調査対象事業所が廃業した場合は代替の事業所を選定して調査対象としています。

また、集計期限内に調査票が回収できない事業所についても、一定の統計的手法により結果を推定しており、それにより生ずる誤差も含まれます。

参考

第三次産業におけるサービス産業動向調査の調査対象産業

- : サービス産業動向調査の対象
 □ : サービス産業動向調査の対象外

産業分類	平成21年経済センサス - 基礎調査結果	
	事業所数 (千事業所)	従業者数 (千人)
F 電気・ガス・熱供給・水道業	9	302
G 情報通信業	78	1,725
37 通信業	9	193
38 放送業	2	72
39 情報サービス業	39	1,109
40 インターネット附属サービス業	6	65
41 映像・音声・文字情報制作業	22	286
H 運輸業, 郵便業	149	3,612
42 鉄道業	5	275
43 道路旅客運送業	30	622
44 道路貨物運送業	77	1,793
45 水運業	4	55
46 航空運輸業	1	53
47 倉庫業	11	200
48 運輸に附帯するサービス業	16	351
49 郵便業 (信書便事業を含む)	4	261
I 卸売業, 小売業	1,555	12,697
J 金融業, 保険業	92	1,589
K 不動産業, 物品賃貸業	409	1,551
68 不動産取引業	71	352
69 不動産賃貸業・管理業	304	889
70 物品賃貸業	33	311
L 学術研究, 専門・技術サービス業	244	1,898
71 学術・開発研究機関	7	304
72 専門サービス業 (他に分類されないもの)	119	610
73 広告業	12	134
74 技術サービス業 (他に分類されないもの)	107	850
M 宿泊業, 飲食サービス業	781	5,737
75 宿泊業	61	770
76 飲食店	673	4,422
77 持ち帰り・配達飲食サービス業	47	545
N 生活関連サービス業, 娯楽業	515	2,751
78 洗濯・理容・美容・浴場業	389	1,280
79 その他の生活関連サービス業 1)	63	446
80 娯楽業	62	1,025
O 教育, 学習支援業	225	3,087
81 学校教育	59	2,164
82 その他の教育, 学習支援業	167	923
P 医療, 福祉	375	6,386
83 医療業	240	3,509
84 保健衛生	5	124
85 社会保険・社会福祉・介護事業	130	2,753
Q 複合サービス事業	39	407
R サービス業 (他に分類されないもの)	375	4,684
88 廃棄物処理業	23	329
89 自動車整備業	59	272
90 機械等修理業 (別掲を除く)	34	271
91 職業紹介・労働者派遣業	19	915
92 その他のサービス業	84	2,276
93 政治・経済・文化団体	51	283
94 宗教	98	291
95 その他のサービス業	7	48
96 外国公務	-	-
S 公務 (他に分類されるものを除く)	41	1,869
第三次産業計	4,886	48,294
うちサービス産業動向調査の対象 2)	2,932	28,254

注1) 「家事サービス」を除く。

注2) 「純粋持株会社」、「保健所」、「社会保険事業団体」及び「福祉事務所」を除く。

出典：総務省統計局「平成21年経済センサス - 基礎調査」結果

調査対象産業に含まれる主な業種

産業分類	主な業種
G 情報通信業	
37 通信業	固定電気通信業 / 移動電気通信業
38 放送業	公共放送業 / 民間放送業 / 有線放送業
39 情報サービス業	ソフトウェア業 / 情報処理・提供サービス業
40 インターネット附随サービス業	インターネット附随サービス業
41 映像・音声・文字情報制作業	映像情報制作・配給業 / 音声情報制作業 / 新聞業 / 出版業 / 広告制作業
H 運輸業、郵便業	
42 鉄道業	鉄道業
43 道路旅客運送業	一般乗合旅客自動車運送業 / 一般乗用旅客自動車運送業 / 一般貸切旅客自動車運送業
44 道路貨物運送業	一般貨物自動車運送業 / 特定貨物自動車運送業 / 貨物軽自動車運送業 / 集配利用運送業
45 水運業	外航海運業 / 沿海海運業 / 内陸水運業 / 船舶貸渡業
47 倉庫業	倉庫業 / 冷蔵倉庫業
48 運輸に附帯するサービス業	港湾運送業 / 貨物運送取扱業 / 運送代理店 / こん包業 / 運輸施設提供業
4* 航空運輸業、郵便業(信書便事業を含む)	航空運送業 / 航空機使用業 / 郵便業(信書便事業を含む)
K 不動産業、物品賃貸業	
68 不動産取引業	建物売買業、土地売買業 / 不動産代理業・仲介業
69 不動産賃貸業・管理業	不動産賃貸業 / 貸家業、貸間業 / 駐車場業 / 不動産管理業
70 物品賃貸業	各種物品賃貸業 / 産業用機械器具賃貸業 / 事務用機械器具賃貸業 / 自動車賃貸業 / スポーツ・娯楽用品賃貸業
L 学術研究、専門・技術サービス業 1)	
72 専門サービス業(他に分類されないもの) 2)	法律事務所、特許事務所 / 公証人役場、司法書士事務所、土地家屋調査士事務所 / 行政書士事務所 / 公認会計士事務所、税理士事務所 / 社会保険労務士事務所 / デザイン業 / 著述・芸術家業 / 経営コンサルタント業
73 広告業	広告業
74 技術サービス業(他に分類されないもの)	獣医業 / 土木建築サービス業 / 機械設計業 / 商品・非破壊検査業 / 計量証明業 / 写真業
M 宿泊業、飲食サービス業	
75 宿泊業	旅館、ホテル / 簡易宿所 / 下宿業
76 飲食店	食堂、レストラン / 専門料理店 / そば・うどん店 / すし店 / 酒場、ビヤホール / バー、キャバレー、ナイトクラブ / 喫茶店
77 持ち帰り・配達飲食サービス業	持ち帰り飲食サービス業 / 配達飲食サービス業
N 生活関連サービス業、娯楽業	
78 洗濯・理容・美容・浴場業	洗濯業 / 理容業 / 美容業 / 一般公衆浴場業
79 その他の生活関連サービス業 3)	旅行業 / 衣服裁縫修理業 / 物品預り業 / 火葬・墓地管理業 / 冠婚葬祭業
80 娯楽業	映画館 / 興行場、興行団 / 競輪・競馬等の競走場、競技団 / スポーツ施設提供業 / 公園、遊園地 / 遊戯場
O 教育、学習支援業 4)	
82 その他の教育、学習支援業	
82a 社会教育、職業・教育支援施設	社会教育 / 職業・教育支援施設
82b 学習塾、教養・技能教授業	学習塾 / 教養・技能教授業
P 医療、福祉	
83 医療業	病院 / 一般診療所 / 歯科診療所 / 助産・看護業 / 療術業
84 保健衛生 5)	健康相談施設
85 社会保険・社会福祉・介護事業 6)	児童福祉事業 / 老人福祉・介護事業 / 障害者福祉事業
R サービス業(他に分類されないもの) 7)	
88 廃棄物処理業	一般廃棄物処理業 / 産業廃棄物処理業
89 自動車整備業	自動車整備業
90 機械等修理業(別掲を除く)	機械修理業 / 電気機械器具修理業 / 表具業
91 職業紹介・労働者派遣業	職業紹介業 / 労働者派遣業
92 その他の事業サービス業	速記・ワープロ入力・複写業 / 建物サービス業 / 警備業
95 その他のサービス業	集会場 / と畜場

注 1) 「学術・開発研究機関」を除く。

注 2) 「純粋持株会社」を除く。

注 3) 「家事サービス業」を除く。

注 4) 「学校教育」を除く。

注 5) 「保健所」を除く。

注 6) 「社会保険事業団体」及び「福祉事務所」を除く。

注 7) 「政治・経済・文化団体」、「宗教」及び「外国公務」を除く。

統計表

[時系列] 第1表 事業活動の産業（中分類）別売上高

第2表 事業所・企業等の産業（中分類）別事業従事者数

第3表 事業活動の産業（中分類）別需要状況D I

[月次] 第1表 事業所・企業等の産業（中分類）別売上高、従業上の地位別事業従事者数（平成27年5月分）

第2表 事業活動の産業（中分類）別需要の状況（平成27年5月分）

【利用上の注意】

- 平成25年1月に調査内容を見直し、また、27年1月に調査対象の一部を交替したため、実数を直接時系列比較する際は注意する。
- 前年同月比の算出方法は、以下のとおりである。
$$\text{前年同月比（％）} = \{(\text{当年該当月値} - \text{前年該当月値}) / \text{前年該当月値}\} \times 100$$

ただし、平成27年の前年同月比は、時系列比較が可能となるよう、前年（26年）の該当月値の公表済みの産業ごとの値を調整して計算している。
- 本調査の結果は平成21年経済センサス - 基礎調査の結果に合わせて復元推定している。
なお、集計期間内に調査票が回収できない事業所・企業等についても、経済センサスや客体の公開情報等を基に結果数値を推計している。
ただし、需要の状況については、復元推定せず、企業等は事業活動ごと、事業所は事業所ごとに回答を基に集計している。
- 本調査は標本調査であるため、事業所・企業等数、売上高、事業従事者数等の結果数値には標本誤差が含まれている。
- 結果数値は表章単位未満を四捨五入（事業従事者数は百人未満を四捨五入）しているため、総数と内訳の合計とは必ずしも一致しない。
- 統計表中の「-」は該当数値のないことを示す。
- 「p」が付された年月の結果数値は、速報値である。
- 四半期及び年は、それぞれ、当該3か月又は12か月の月間数値の平均である。

【用語の解説】

- 「売上高」：サービスの提供や物品の販売の対価として得られたもの（消費税等の間接税を含む。）で、仕入高や給与などの経費を差し引く前の金額である。
- 「事業従事者」：当該事業所・企業等で実際に働いている人（「出向又は派遣として他の企業などで働いている人」を含まず、「他の企業などから来て（出向又は派遣）この事業所・企業等で働いている人」を含む。）をいう。
- 「需要の状況」：事業所ごと又は企業等の事業活動ごとに、主要なサービスの需要量（利用者数、契約数、取扱件数など）について、前年同月と比べた増減である。需要の状況が「増加した」、「減少した」、「特段の変化はない」及び「わからない」の4つの回答の構成比を作成し、「増加した」から「減少した」を減じたものを需要状況D Iとしている。
- 「事業所・企業等の産業」：事業所においては当該事業所の事業活動により、また、企業等においては傘下事業所を含めた全体の主要な事業活動によりそれぞれ分類した、事業所・企業等を単位とした産業分類である。
- 「事業活動の産業」：事業所・企業等が行う事業活動を単位とした産業分類である。なお、事業所においては、単一の事業活動のみを行っているものとみなしている。

時系列 第1表 事業活動の産業

年 月	合計	サービス産業計	G					40 インターネット 附随サービス業	41 映像・音声・ 文字情報制作業
			情報通信業	37 通信業	38 放送業	39 情報サービス業	40 インターネット 附随サービス業		
実数 (百万円)									
年平均									
平成25年	29,710,079	28,781,063	4,726,926	1,687,500	313,245	1,882,030	223,155	620,996	
平成26年	30,251,275	29,399,346	4,894,672	1,733,589	327,444	1,993,312	224,835	615,492	
四半期平均									
平成26年									
4～6月期	29,161,449	28,391,562	4,493,314	1,622,776	322,439	1,751,368	213,910	582,820	
7～9月期	30,359,316	29,487,329	4,815,649	1,702,551	323,730	1,968,709	224,840	595,819	
10～12月期	30,441,289	29,580,236	4,886,836	1,805,736	328,708	1,896,076	231,494	624,822	
平成27年									
1～3月期 p	30,668,821	29,600,249	5,463,438	1,845,648	334,836	2,462,222	234,656	586,077	
月次									
平成25年									
5月	28,648,626	27,743,236	4,236,696	1,635,624	298,911	1,515,238	218,768	568,155	
6月	29,300,152	28,294,078	4,795,002	1,630,518	305,428	2,010,697	230,356	618,004	
7月	29,713,659	28,806,191	4,390,562	1,662,415	309,305	1,592,490	225,966	600,385	
8月	29,423,912	28,545,924	4,369,803	1,667,087	311,153	1,601,770	216,459	573,334	
9月	30,564,452	29,533,873	5,364,875	1,701,722	326,476	2,463,300	228,232	645,145	
10月	29,471,657	28,619,881	4,437,104	1,713,802	320,981	1,585,063	206,740	610,517	
11月	29,396,537	28,525,082	4,559,166	1,732,013	327,006	1,653,101	218,312	628,734	
12月	31,457,774	30,456,396	5,118,294	1,741,276	334,814	2,152,178	244,333	645,693	
平成26年									
1月	28,019,873	27,302,710	4,510,727	1,719,411	322,548	1,668,997	206,632	593,140	
2月	27,864,056	27,079,907	4,596,844	1,689,389	313,654	1,777,204	213,853	602,744	
3月	27,245,211	26,032,155	4,041,096	1,620,073	308,495	1,625,084	206,805	579,638	
4月	28,570,974	27,868,635	4,289,046	1,625,077	317,383	1,544,308	208,090	594,188	
5月	28,855,039	28,123,336	4,312,513	1,625,735	322,828	1,603,678	209,433	550,838	
6月	30,058,336	29,182,714	4,878,382	1,617,516	327,107	2,106,119	224,208	603,433	
7月	30,187,452	29,376,669	4,426,856	1,642,971	329,635	1,656,019	217,277	580,954	
8月	29,591,820	28,780,600	4,383,133	1,662,709	313,592	1,621,994	221,477	563,361	
9月	31,298,676	30,304,718	5,636,959	1,801,974	327,964	2,628,115	235,766	643,141	
10月	29,726,287	28,913,229	4,616,057	1,808,245	321,310	1,663,822	221,367	601,314	
11月	29,571,666	28,768,556	4,684,607	1,810,707	328,762	1,711,571	223,938	609,630	
12月	32,025,914	31,058,922	5,359,843	1,798,256	336,052	2,312,836	249,179	663,522	
平成27年									
1月	27,512,267	26,641,607	4,332,439	1,698,832	323,566	1,587,020	204,997	518,025	
2月	27,715,841	26,781,647	4,453,208	1,722,272	308,976	1,679,586	211,990	530,383	
3月 p	37,369,354	35,919,599	7,475,193	1,999,084	371,173	4,118,262	268,111	718,564	
4月 p	28,361,578	27,459,476	4,191,806	1,644,861	321,093	1,451,758	211,406	562,688	
5月 p	28,442,392	27,518,031	4,089,301	1,620,639	322,966	1,437,209	211,809	496,678	
(調整値) ※									
月次									
平成26年									
1月	26,991,819	26,254,195	4,295,281	1,698,342	324,950	1,560,405	194,341	529,523	
2月	26,841,718	26,039,949	4,377,285	1,668,688	315,990	1,661,572	201,132	538,097	
3月 p	35,783,233	34,538,629	6,717,048	1,974,852	371,242	3,386,575	266,196	694,010	
4月	27,522,700	26,798,387	4,084,188	1,605,164	319,747	1,443,829	195,712	530,459	
5月	27,796,342	27,043,307	4,106,534	1,605,814	325,232	1,499,336	196,975	491,758	
6月	28,955,490	28,062,001	4,645,375	1,597,695	329,543	1,969,086	210,871	538,712	
7月	29,079,869	28,248,507	4,215,416	1,622,838	332,090	1,548,272	204,353	518,644	
8月	28,506,091	27,675,329	4,173,781	1,642,335	315,928	1,516,460	208,303	502,938	
9月	30,150,322	29,140,916	5,367,720	1,779,893	330,407	2,457,119	221,742	574,162	
10月	28,635,624	27,802,865	4,395,580	1,786,087	323,703	1,555,567	208,199	536,821	
11月	28,486,676	27,663,748	4,460,856	1,788,519	331,211	1,600,209	210,617	544,245	
12月	30,850,877	29,866,156	5,103,840	1,776,221	338,555	2,162,353	234,357	592,357	
前年比 (%)									
平成26年	1.8	2.1	3.5	2.7	4.5	5.9	0.8	-0.9	
前年同期比 (%)									
平成26年									
4～6月期	1.0	1.6	1.4	-0.7	6.4	5.0	-3.4	-3.5	
7～9月期	1.5	1.8	2.3	1.5	2.6	4.4	0.6	-1.7	
10～12月期	1.1	1.3	3.9	4.4	0.3	5.5	3.7	-0.6	
平成27年									
1～3月期 p	-	-	-	-	-	-	-	-	
前年同月比 (%) ※※									
平成26年									
5月	0.7	1.4	1.8	-0.6	8.0	5.8	-4.3	-3.0	
6月	2.6	3.1	1.7	-0.8	7.1	4.7	-2.7	-2.4	
7月	1.6	2.0	0.8	-1.2	6.6	4.0	-3.8	-3.2	
8月	0.6	0.8	0.3	-0.3	0.8	1.3	2.3	-1.7	
9月	2.4	2.6	5.1	5.9	0.5	6.7	3.3	-0.3	
10月	0.9	1.0	4.0	5.5	0.1	5.0	7.1	-1.5	
11月	0.6	0.9	2.8	4.5	0.5	3.5	2.6	-3.0	
12月	1.8	2.0	4.7	3.3	0.4	7.5	2.0	2.8	
平成27年									
1月	1.9	1.5	0.9	0.0	-0.4	1.7	5.5	-2.2	
2月	3.3	2.8	1.7	3.2	-2.2	1.1	5.4	-1.4	
3月 p	4.4	4.0	11.3	1.2	0.0	21.6	0.7	3.5	
4月 p	3.0	2.5	2.6	2.5	0.4	0.5	8.0	6.1	
5月 p	2.3	1.8	-0.4	0.9	-0.7	-4.1	7.5	1.0	

※ 平成27年1月に調査対象の一部を交替したため、時系列比較が可能となるよう、平成26年の実数を調整した値である。

※※ 平成27年1月に調査対象の一部を交替したため、時系列比較が可能となるよう、平成26年の実数を調整した値を用いて計算している。

(中分類) 別売上高 (1/3)

H									年	月
運輸業, 郵便業	42 鉄道業	43 道路旅客運送業	44 道路貨物運送業	45 水運業	47 倉庫業	48 運輸に附帯する サービス業	4* 航空運輸業, 郵便業 (信書便事業 を含む)			
									実数 (百万円)	
									年平均	
4,979,672	602,203	267,345	1,904,109	538,119	319,809	951,657	396,430	平成25年		
5,127,790	617,100	265,663	1,952,476	573,628	323,680	991,972	403,271	平成26年		
									四半期平均	
4,963,881	580,588	263,153	1,917,911	566,062	317,713	955,209	363,244	平成26年	4~6月期	
5,214,242	630,171	270,536	1,951,031	585,457	326,693	1,029,057	421,298	平成26年	7~9月期	
5,328,027	622,548	278,294	2,023,736	581,973	338,058	1,033,828	449,590	平成27年	10~12月期	
5,003,479	626,167	242,950	1,945,756	575,896	276,453	936,787	399,471	平成27年	1~3月期 p	
									月次	
4,748,322	581,344	268,105	1,795,007	526,480	314,614	894,298	368,473	平成25年	5月	
4,775,900	538,068	267,646	1,855,272	526,070	321,220	897,124	370,499	平成26年	6月	
5,145,657	624,282	271,717	1,986,898	574,179	334,053	948,458	406,070	平成26年	7月	
4,991,832	638,781	274,279	1,839,366	581,775	320,640	927,454	409,538	平成26年	8月	
5,045,153	625,170	264,978	1,893,661	557,734	326,321	982,245	395,045	平成26年	9月	
5,177,373	637,586	283,852	1,992,750	556,144	332,491	952,141	422,409	平成26年	10月	
5,089,872	587,152	276,651	1,979,362	554,693	326,598	949,543	415,873	平成26年	11月	
5,325,488	609,454	270,957	2,086,220	566,019	333,993	954,580	504,264	平成26年	12月	
4,765,627	592,596	241,800	1,793,056	572,555	297,417	875,998	392,205	平成26年	1月	
4,625,820	547,074	232,394	1,843,688	513,060	304,380	856,153	329,071	平成26年	2月	
5,623,583	765,611	277,805	2,114,935	597,451	334,972	1,117,226	415,583	平成26年	3月	
4,979,542	592,932	258,733	1,965,022	554,386	318,746	947,374	342,350	平成26年	4月	
4,899,930	590,627	264,226	1,859,558	581,779	314,296	929,420	360,024	平成26年	5月	
5,012,172	558,207	266,501	1,929,154	562,021	320,098	988,833	387,357	平成26年	6月	
5,413,048	618,213	270,599	2,057,810	587,882	330,594	1,122,225	425,725	平成26年	7月	
5,003,743	624,804	273,445	1,822,913	590,483	316,388	953,256	422,453	平成26年	8月	
5,225,935	647,496	267,563	1,972,371	578,005	333,096	1,011,689	415,714	平成26年	9月	
5,305,775	635,718	280,329	2,044,927	569,851	339,979	1,010,868	424,102	平成26年	10月	
5,126,286	597,708	273,939	1,966,438	575,129	327,913	975,399	409,760	平成26年	11月	
5,552,020	634,216	280,616	2,059,842	600,939	346,281	1,115,216	514,910	平成26年	12月	
4,807,178	601,853	236,196	1,862,253	606,608	264,770	828,585	406,914	平成27年	1月	
4,706,707	561,768	223,639	1,905,268	573,524	268,583	838,413	335,512	平成27年	2月	
5,727,017	716,777	268,291	2,168,296	640,699	297,027	1,176,084	459,843	平成27年	3月 p	
5,224,467	668,098	258,277	2,136,990	601,039	295,638	915,831	348,594	平成27年	4月 p	
5,039,562	625,000	264,669	1,936,185	629,388	284,175	917,380	382,765	平成27年	5月 p	
									(調整値) *	
									月次	
4,735,996	592,761	229,208	1,889,544	592,095	255,785	794,687	392,625	平成26年	1月	
4,597,058	547,226	220,292	1,942,901	530,570	261,773	776,684	329,424	平成26年	2月	
5,480,680	765,824	261,874	2,142,595	608,321	287,944	1,001,864	416,170	平成26年	3月 p	
4,948,581	593,097	245,259	2,070,764	573,306	274,128	859,437	342,717	平成26年	4月	
4,869,464	590,791	250,466	1,959,625	601,634	270,301	843,150	360,410	平成26年	5月	
4,981,008	558,362	252,623	2,032,966	581,202	275,291	897,048	387,772	平成26年	6月	
5,379,392	618,385	256,507	2,168,545	607,945	284,318	1,018,058	426,181	平成26年	7月	
4,972,632	624,978	259,205	1,921,008	610,635	272,100	864,773	422,906	平成26年	8月	
5,193,442	647,676	253,629	2,078,508	597,731	286,469	917,783	416,160	平成26年	9月	
5,272,786	635,895	265,731	2,154,969	589,299	292,389	917,038	424,557	平成26年	10月	
5,094,413	597,874	259,673	2,072,256	594,757	282,012	884,861	410,199	平成26年	11月	
5,517,500	634,392	266,003	2,170,686	621,448	297,809	1,011,700	515,462	平成26年	12月	
									前年比 (%)	
3.0	2.5	-0.6	2.5	6.6	1.2	4.2	1.7	平成26年		
									前年同期比 (%)	
3.2	-0.3	-2.0	3.5	8.9	0.1	5.4	0.2	平成26年	4~6月期	
3.0	0.1	0.1	2.3	2.5	-0.1	8.0	4.4	平成26年	7~9月期	
2.5	1.8	0.4	0.2	4.1	2.1	8.6	0.5	平成26年	10~12月期	
-	-	-	-	-	-	-	-	平成27年	1~3月期 p	
									前年同月比 (%) **	
3.2	1.6	-1.4	3.6	10.5	-0.1	3.9	-2.3	平成26年	5月	
4.9	3.7	-0.4	4.0	6.8	-0.3	10.2	4.6	平成26年	6月	
5.2	-1.0	-0.4	3.6	2.4	-1.0	18.3	4.8	平成26年	7月	
0.2	-2.2	-0.3	-0.9	1.5	-1.3	2.8	3.2	平成26年	8月	
3.6	3.6	1.0	4.2	3.6	2.1	3.0	5.2	平成26年	9月	
2.5	-0.3	-1.2	2.6	2.5	2.3	6.2	0.4	平成26年	10月	
0.7	1.8	-1.0	-0.7	3.7	0.4	2.7	-1.5	平成26年	11月	
4.3	4.1	3.6	-1.3	6.2	3.7	16.8	2.1	平成26年	12月	
1.5	1.5	3.0	-1.4	2.5	3.5	4.3	3.6	平成27年	1月	
2.4	2.7	1.5	-1.9	8.1	2.6	7.9	1.8	平成27年	2月	
4.5	-6.4	2.5	1.2	5.3	3.2	17.4	10.5	平成27年	3月 p	
5.6	12.6	5.3	3.2	4.8	7.8	6.6	1.7	平成27年	4月 p	
3.5	5.8	5.7	-1.2	4.6	5.1	8.8	6.2	平成27年	5月 p	

時系列 第1表 事業活動の産業

年 月	K				L			
	不動産業、 物品賃貸業	68 不動産取引業	69 不動産賃貸業 ・管理業	70 物品賃貸業	学術研究、 専門・技術 サービス業 1)	72 専門 サービス業 (他に分類さ れないもの) 2)	73 広告業	74 技術 サービス業 (他に分類さ れないもの)
実数(百万円)								
年平均								
平成25年	3,799,347	1,207,882	1,520,880	1,070,584	2,199,795	517,360	757,187	925,249
平成26年	3,939,521	1,299,534	1,522,894	1,117,093	2,301,792	526,015	788,137	987,640
四半期平均								
平成26年								
4～6月期	3,789,283	1,230,681	1,508,065	1,050,537	2,180,662	502,750	734,266	943,646
7～9月期	3,936,511	1,298,873	1,529,690	1,107,949	2,199,038	520,692	754,339	924,006
10～12月期	3,794,153	1,121,380	1,527,763	1,145,010	2,254,498	522,411	809,019	923,068
平成27年								
1～3月期 p	3,830,778	1,222,980	1,488,529	1,119,269	2,879,568	690,220	882,309	1,307,039
月次								
平成25年								
5月	3,613,526	1,019,151	1,631,525	962,849	2,009,301	502,835	682,003	824,464
6月	3,583,730	1,101,480	1,477,130	1,005,121	2,223,426	526,912	759,090	937,424
7月	3,889,499	1,290,023	1,521,605	1,077,870	2,064,056	514,405	725,460	824,190
8月	3,767,913	1,214,178	1,485,550	1,068,185	1,914,086	485,856	671,050	757,180
9月	3,911,145	1,236,466	1,521,196	1,153,483	2,346,478	517,661	803,670	1,025,146
10月	3,753,306	1,099,722	1,507,014	1,146,570	2,074,480	497,418	753,063	824,000
11月	3,762,513	1,110,807	1,472,295	1,179,411	2,110,096	490,284	774,370	845,442
12月	4,050,404	1,333,780	1,522,364	1,194,260	2,381,566	537,380	820,724	1,023,462
平成26年								
1月	3,509,047	919,639	1,474,362	1,115,047	1,893,201	446,331	722,218	724,652
2月	3,771,437	1,204,108	1,457,071	1,110,258	2,088,137	471,669	743,086	873,382
3月	5,433,929	2,517,860	1,646,746	1,269,323	3,737,567	756,617	1,099,463	1,881,486
4月	3,408,034	1,132,259	1,513,787	1,061,989	2,175,293	519,426	715,604	940,263
5月	3,741,438	1,201,832	1,496,088	1,043,518	1,992,740	466,466	701,055	825,219
6月	3,918,378	1,357,953	1,514,320	1,046,104	2,373,952	522,357	786,139	1,065,456
7月	3,946,747	1,322,124	1,534,019	1,090,604	2,210,416	532,353	773,344	904,719
8月	3,902,106	1,303,753	1,521,776	1,076,577	1,948,078	468,532	682,718	796,829
9月	3,960,681	1,270,741	1,533,274	1,156,666	2,438,620	561,192	806,956	1,070,472
10月	3,639,847	972,817	1,529,936	1,137,094	2,083,315	508,137	770,267	804,911
11月	3,772,492	1,125,689	1,508,588	1,138,214	2,093,471	483,526	795,782	814,163
12月	3,970,120	1,265,633	1,544,766	1,159,721	2,586,709	575,571	861,007	1,150,131
平成27年								
1月	3,272,361	690,303	1,529,920	1,052,139	2,042,113	531,991	750,825	759,298
2月	3,564,142	977,475	1,520,006	1,066,662	2,254,585	595,809	763,058	895,717
3月 p	4,740,876	2,009,706	1,540,861	1,190,309	4,379,968	968,358	1,133,399	2,278,211
4月 p	3,492,411	949,786	1,525,067	1,017,559	2,189,098	571,334	767,470	850,294
5月 p	3,403,411	889,810	1,533,268	980,332	2,077,595	565,953	703,273	808,369
(調整値)※								
月次								
平成26年								
1月	3,219,169	736,116	1,471,558	1,045,379	1,893,866	471,389	742,246	689,821
2月	3,459,884	963,817	1,454,300	1,040,889	2,088,870	498,150	763,692	831,402
3月 p	4,975,329	2,000,642	1,638,044	1,196,088	3,758,892	817,807	1,128,745	1,791,970
4月	3,401,718	906,306	1,510,908	995,636	2,176,057	548,588	735,448	895,069
5月	3,432,363	961,995	1,493,243	978,319	1,993,440	492,654	720,496	785,554
6月	3,594,686	1,086,961	1,511,440	980,743	2,374,786	551,683	807,939	1,014,244
7月	3,620,712	1,058,282	1,531,102	1,022,463	2,211,192	562,240	794,790	861,233
8月	3,579,758	1,043,577	1,518,882	1,009,312	1,948,762	494,836	701,650	758,529
9月	3,633,494	1,017,153	1,530,358	1,084,397	2,439,476	592,699	829,334	1,019,019
10月	3,339,164	778,682	1,527,026	1,066,048	2,084,047	536,665	791,627	766,222
11月	3,460,851	901,047	1,505,719	1,067,098	2,094,206	510,672	817,850	775,030
12月	3,642,154	1,013,064	1,541,828	1,087,261	2,587,617	607,885	884,884	1,094,849
前年比(%)								
平成26年	3.7	7.6	0.1	4.3	4.6	1.7	4.1	6.7
前年同期比(%)								
平成26年								
4～6月期	4.5	14.2	-3.7	7.1	2.5	-3.9	1.8	6.7
7～9月期	2.1	4.2	1.3	0.7	4.3	2.9	2.9	6.3
10～12月期	-1.6	-5.1	1.8	-2.4	3.0	2.8	3.4	2.8
平成27年								
1～3月期 p	-	-	-	-	-	-	-	-
前年同月比(%)※※								
平成26年								
5月	3.5	17.9	-8.3	8.4	-0.8	-7.2	2.8	0.1
6月	9.3	23.3	2.5	4.1	6.8	-0.9	3.6	13.7
7月	1.5	2.5	0.8	1.2	7.1	3.5	6.6	9.8
8月	3.6	7.4	2.4	0.8	1.8	-3.6	1.7	5.2
9月	1.3	2.8	0.8	0.3	3.9	8.4	0.4	4.4
10月	-3.0	-11.5	1.5	-0.8	0.4	2.2	2.3	-2.3
11月	0.3	1.3	2.5	-3.5	-0.8	-1.4	2.8	-3.7
12月	-2.0	-5.1	1.5	-2.9	8.6	7.1	4.9	12.4
平成27年								
1月	1.7	-6.2	4.0	0.6	7.8	12.9	1.2	10.1
2月	3.0	1.4	4.5	2.5	7.9	19.6	-0.1	7.7
3月 p	-4.7	0.5	-5.9	-0.5	16.5	18.4	0.4	27.1
4月 p	2.7	4.8	0.9	2.2	0.6	4.1	4.4	-5.0
5月 p	-0.8	-7.5	2.7	0.2	4.2	14.9	-2.4	2.9

※ 平成27年1月に調査対象の一部を交替したため、時系列比較が可能となるよう、平成26年の実数を調整した値である。

※※ 平成27年1月に調査対象の一部を交替したため、時系列比較が可能となるよう、平成26年の実数を調整した値を用いて計算している。

1) 「学術・開発研究機関」を除く。

2) 「純粋持株会社」を除く。

3) 「家事サービス業」を除く。

(中分類) 別売上高 (2/3)

M 宿泊業、 飲食サービス業				N 生活関連 サービス業、 娯楽業				年	月
75 宿泊業	76 飲食店	77 持ち帰り・配達 飲食サービス業	78 洗濯・理容・ 美容・浴場業	79 その他の 生活関連 サービス業 3)	80 娯楽業	年	月		
2,263,466	485,049	1,581,677	196,741	3,921,939	450,691	719,419	2,751,830	実数(百万円)	
2,279,954	487,746	1,594,964	197,243	3,854,955	432,232	763,907	2,658,816	年平均	
2,243,812	456,962	1,588,844	198,006	3,876,230	453,019	727,737	2,695,474	平成25年	
2,377,548	560,991	1,624,072	192,485	3,897,335	428,468	789,595	2,679,272	平成26年	
2,340,509	505,388	1,631,601	203,519	3,845,034	435,390	831,226	2,578,418	四半期平均	
1,972,426	385,913	1,389,071	197,442	3,876,928	377,638	672,531	2,826,759	平成26年	
2,302,509	494,116	1,606,195	202,198	4,028,658	483,051	694,146	2,851,460	平成26年	
2,180,954	448,324	1,537,557	195,073	3,935,002	476,022	702,322	2,756,658	4～6月期	
2,312,013	498,921	1,614,205	198,887	3,992,925	458,861	733,722	2,800,342	7～9月期	
2,584,233	677,852	1,718,412	187,969	4,153,283	448,143	770,309	2,934,830	10～12月期	
2,192,697	487,287	1,513,058	192,352	3,804,620	417,831	747,668	2,639,121	1～3月期 p	
2,235,171	508,730	1,524,341	202,100	3,898,702	449,060	808,375	2,641,267	月次	
2,265,555	512,176	1,553,765	199,614	3,784,785	437,127	809,418	2,538,240	平成25年	
2,499,419	482,704	1,799,113	217,602	4,042,445	484,980	770,931	2,786,534	5月	
2,169,987	416,602	1,557,683	195,702	3,783,882	385,170	616,537	2,782,176	6月	
1,913,022	377,895	1,348,690	186,437	3,469,485	371,556	678,702	2,419,228	7月	
2,390,828	488,430	1,699,647	202,750	4,150,290	479,427	825,970	2,844,893	8月	
2,209,545	431,111	1,584,792	193,642	3,769,378	445,158	671,751	2,652,468	9月	
2,346,434	497,973	1,645,955	202,506	4,018,170	461,842	748,900	2,807,428	10月	
2,175,455	441,801	1,535,784	197,870	3,841,140	452,058	762,558	2,626,525	11月	
2,317,250	506,676	1,611,505	199,070	3,868,478	447,724	784,409	2,636,346	12月	
2,594,539	680,231	1,728,149	186,159	4,123,806	429,411	800,138	2,894,258	平成26年	
2,220,857	496,066	1,532,563	192,228	3,699,722	408,270	784,238	2,507,214	1月	
2,256,734	521,741	1,534,990	200,003	3,825,066	429,876	844,021	2,551,170	2月	
2,304,167	523,290	1,585,465	195,412	3,827,618	416,023	864,147	2,547,448	3月	
2,460,625	471,133	1,774,348	215,143	3,882,419	460,271	785,512	2,636,636	4月	
1,981,985	363,915	1,416,309	201,761	3,885,551	349,011	598,061	2,938,479	5月	
1,826,654	337,503	1,297,280	191,872	3,641,765	348,742	655,375	2,637,648	6月	
2,205,551	447,365	1,552,717	205,469	4,138,286	424,322	811,998	2,901,966	7月	
2,032,675	383,569	1,456,722	192,385	3,867,594	429,751	619,347	2,818,495	8月	
2,232,690	482,193	1,534,193	216,304	4,195,990	430,309	716,853	3,048,827	9月	
								10月	
								11月	
								12月	
								平成27年	
								1月	
								2月	
								3月 p	
								4月 p	
								5月 p	
								(調整値) *	
								月次	
1,983,187	370,483	1,414,812	198,502	3,957,249	355,629	588,613	3,044,667	平成26年	
1,748,342	336,061	1,224,988	189,105	3,628,447	343,059	647,962	2,647,476	1月	
2,184,181	434,519	1,541,300	207,113	4,346,349	448,915	787,524	3,113,842	2月	
2,019,339	383,386	1,439,435	196,413	3,942,080	411,016	641,326	2,902,721	3月 p	
2,144,444	442,847	1,494,988	205,404	4,202,271	426,420	714,981	3,072,301	4月	
1,988,184	392,893	1,394,922	200,701	4,017,130	417,387	728,020	2,874,331	5月	
2,117,773	450,586	1,463,698	201,919	4,045,721	413,385	748,882	2,885,078	6月	
2,371,192	604,928	1,569,643	188,823	4,312,747	396,477	763,898	3,167,324	7月	
2,029,677	441,151	1,391,996	194,979	3,869,233	376,957	748,719	2,743,763	8月	
2,062,466	463,983	1,394,201	202,865	4,000,320	396,906	805,794	2,791,866	9月	
2,105,816	465,361	1,440,046	198,208	4,002,988	384,115	825,008	2,787,793	10月	
2,248,805	418,978	1,611,605	218,222	4,060,300	424,970	749,935	2,885,396	11月	
								12月	
0.7	0.6	0.8	0.3	-1.7	-4.1	6.2	-3.4	前年比 (%)	
								平成26年	
1.1	-0.8	1.7	0.4	-1.6	-5.0	7.8	-3.4	前年同期比 (%)	
0.6	1.1	0.5	-0.3	-2.2	-3.0	5.2	-4.0	平成26年	
0.3	0.8	0.4	-1.4	-1.6	-4.7	4.4	-2.9	4～6月期	
-	-	-	-	-	-	-	-	7～9月期	
								10～12月期	
								平成27年	
								1～3月期 p	
								前年同月比 (%) **	
1.9	0.8	2.5	0.2	-0.3	-4.4	7.9	-1.5	平成26年	
-0.3	-1.5	-0.1	1.4	-2.4	-5.0	8.6	-4.7	5月	
0.2	1.6	-0.2	0.1	-3.1	-2.4	6.9	-5.9	6月	
0.4	0.4	0.6	-1.0	-0.7	-4.2	3.9	-1.4	7月	
1.3	1.8	1.3	-0.1	-2.8	-2.3	4.9	-5.0	8月	
1.0	2.6	0.7	-1.0	-1.9	-4.3	4.4	-3.4	9月	
1.7	2.2	2.0	-2.1	1.1	-4.8	6.8	0.4	10月	
-1.6	-2.4	-1.4	-1.1	-4.0	-5.1	1.9	-5.4	11月	
-0.1	-1.8	0.1	1.6	-1.8	-1.9	1.6	-3.5	12月	
4.5	0.4	5.9	1.5	0.4	1.7	1.1	-0.4	平成27年	
1.0	3.0	0.7	-0.8	-4.8	-5.5	3.1	-6.8	1月	
0.7	0.0	1.2	-2.1	-1.9	4.6	-3.4	-2.9	2月	
4.1	8.9	2.6	5.3	-0.1	0.9	0.3	-0.8	3月 p	
								4月 p	
								5月 p	

時系列 第1表 事業活動の産業

年 月	O 教育, 学習支援業 4)				P 医療, 福祉				
	82 その他の 教育, 学習 支援業	82a うち社会教育, 職業・教育 支援施設	82b うち学習塾, 教養・技能 教授業	医療, 福祉	83 医療業	84 保健衛生 5)	85 社会保険・ 社会福祉・ 介護事業 6)		
実数 (百万円)									
年平均									
平成25年	299,599	299,599	53,507	194,477	3,675,388	2,871,708	46,650	757,030	
平成26年	286,850	286,850	53,567	181,974	3,735,077	2,903,576	49,062	782,439	
四半期平均									
平成26年	4～6月期	264,892	264,892	55,256	168,133	3,712,169	2,884,522	49,404	778,243
	7～9月期	300,480	300,480	60,513	188,522	3,751,569	2,907,911	55,975	787,683
	10～12月期	288,111	288,111	51,827	185,691	3,812,558	2,959,639	53,213	799,707
平成27年	1～3月期 p	273,776	273,776	45,539	166,024	3,546,589	2,789,826	32,353	724,410
月次									
平成25年	5月	285,602	285,602	52,963	188,269	3,745,849	2,904,051	47,678	794,120
	6月	280,861	280,861	45,703	191,355	3,635,507	2,840,226	54,239	741,041
	7月	316,165	316,165	48,089	219,307	3,811,620	2,962,076	54,016	795,528
	8月	324,608	324,608	73,954	192,447	3,637,628	2,845,062	47,859	744,707
	9月	290,000	290,000	65,532	179,492	3,603,659	2,816,310	51,742	735,607
	10月	282,272	282,272	62,481	178,612	3,800,033	2,934,630	55,351	810,052
	11月	289,533	289,533	66,226	177,576	3,698,960	2,899,422	50,366	749,171
	12月	313,617	313,617	51,487	205,436	3,712,665	2,918,294	41,655	752,716
平成26年	1月	286,224	286,224	39,248	192,260	3,651,745	2,829,271	35,965	786,509
	2月	278,553	278,553	41,606	171,045	3,505,295	2,746,652	36,592	722,050
	3月	316,976	316,976	59,162	193,350	3,834,998	3,010,772	40,414	783,812
	4月	264,919	264,919	51,428	171,428	3,693,236	2,876,408	43,381	773,447
	5月	264,361	264,361	62,610	161,297	3,727,930	2,887,737	47,220	792,973
	6月	265,397	265,397	51,729	171,674	3,715,343	2,889,420	57,612	768,311
	7月	296,791	296,791	51,942	196,272	3,862,787	2,984,294	59,145	819,347
	8月	316,913	316,913	72,361	187,168	3,666,274	2,846,417	51,450	768,407
	9月	287,736	287,736	57,237	182,125	3,725,645	2,893,021	57,330	775,295
	10月	274,445	274,445	54,484	177,780	3,900,068	3,000,425	61,919	837,724
	11月	283,516	283,516	57,115	176,480	3,690,630	2,860,739	53,628	776,263
	12月	306,371	306,371	43,882	202,812	3,846,977	3,017,753	44,090	785,134
平成27年	1月	273,417	273,417	37,624	175,810	3,489,201	2,759,864	32,002	697,334
	2月	261,785	261,785	39,729	151,781	3,405,938	2,691,817	29,000	685,121
	3月 p	282,883	282,883	60,883	167,345	3,729,470	2,947,802	33,757	747,912
	4月 p	261,599	261,599	50,837	154,325	3,547,875	2,811,385	30,448	706,042
	5月 p	252,357	252,357	56,974	144,446	3,563,007	2,790,221	34,789	737,996
(調整値) ※									
月次									
平成26年	1月	276,548	276,548	39,079	176,968	3,443,905	2,686,074	29,880	727,652
	2月	269,136	269,136	41,426	157,441	3,305,790	2,607,636	30,400	668,016
	3月 p	306,299	306,299	58,395	178,222	3,612,716	2,854,933	34,414	723,683
	4月	255,963	255,963	51,206	157,793	3,483,034	2,730,825	36,041	715,567
	5月	255,424	255,424	62,340	148,468	3,515,754	2,741,580	39,230	733,632
	6月	256,425	256,425	51,506	158,020	3,503,883	2,743,178	47,864	710,815
	7月	286,758	286,758	51,718	180,661	3,642,935	2,833,250	49,137	758,032
	8月	306,200	306,200	72,049	172,281	3,457,607	2,702,352	42,744	710,904
	9月	278,009	278,009	56,990	167,639	3,513,599	2,746,597	47,629	717,277
	10月	265,167	265,167	54,249	163,640	3,678,094	2,848,565	51,442	775,034
	11月	273,932	273,932	56,868	162,443	3,480,577	2,715,949	44,554	718,172
	12月	296,014	296,014	43,693	186,681	3,628,025	2,865,016	36,630	726,379
前年比 (%)									
平成26年		-4.3	-4.3	0.1	-6.4	1.6	1.1	5.2	3.4
前年同期比 (%)									
平成26年	4～6月期	-7.2	-7.2	15.1	-12.8	1.0	0.6	3.2	2.5
	7～9月期	-3.2	-3.2	-3.2	-4.3	1.8	1.2	9.3	3.8
	10～12月期	-2.4	-2.4	-13.7	-0.8	2.0	1.4	8.3	3.8
平成27年	1～3月期 p	-	-	-	-	-	-	-	-
前年同月比 (%) ※※									
平成26年	5月	-7.4	-7.4	18.2	-14.3	-0.5	-0.6	-1.0	-0.1
	6月	-5.5	-5.5	13.2	-10.3	2.2	1.7	6.2	3.7
	7月	-6.1	-6.1	8.0	-10.5	1.3	0.8	9.5	3.0
	8月	-2.4	-2.4	-2.2	-2.7	0.8	0.0	7.5	3.2
	9月	-0.8	-0.8	-12.7	1.5	3.4	2.7	10.8	5.4
	10月	-2.8	-2.8	-12.8	-0.5	2.6	2.2	11.9	3.4
	11月	-2.1	-2.1	-13.8	-0.6	-0.2	-1.3	6.5	3.6
	12月	-2.3	-2.3	-14.8	-1.3	3.6	3.4	5.8	4.3
平成27年	1月	-1.1	-1.1	-3.7	-0.7	1.3	2.7	7.1	-4.2
	2月	-2.7	-2.7	-4.1	-3.6	3.0	3.2	-4.6	2.6
	3月 p	-7.6	-7.6	4.3	-6.1	3.2	3.3	-1.9	3.3
	4月 p	2.2	2.2	-0.7	-2.2	1.9	3.0	-15.5	-1.3
	5月 p	-1.2	-1.2	-8.6	-2.7	1.3	1.8	-11.3	0.6

※ 平成27年1月に調査対象の一部を交替したため、時系列比較が可能となるよう、平成26年の実数を調整した値である。

※※ 平成27年1月に調査対象の一部を交替したため、時系列比較が可能となるよう、平成26年の実数を調整した値を用いて計算している。

4) 「学校教育」を除く。

5) 「保健所」を除く。

6) 「社会保険事業団体」及び「福祉事務所」を除く。

7) 「政治・経済・文化団体」、「宗教」及び「外国公務」を除く。

(中分類) 別売上高 (3/3)

R サービス業 (他に分類され ないもの) 7)	R						その他	年	月
	88 廃棄物処理業	89 自動車整備業	90 機械等修理業 (別掲を除く)	91 職業紹介・ 労働者派遣業	92 その他の 事業サービス業	95 その他の サービス業			
2,914,930	322,831	180,947	360,703	493,071	1,511,800	45,578	929,016	実数(百万円)	
2,978,736	333,773	189,092	360,012	498,651	1,550,498	46,710	851,929	年平均	
2,867,319	328,767	189,227	326,199	491,954	1,484,781	46,391	769,888	平成25年	
2,994,956	332,209	190,778	361,300	506,057	1,559,087	45,525	871,987	平成26年	
3,030,510	338,005	188,601	347,056	513,295	1,591,925	51,627	861,053	四半期平均	
2,753,267	297,228	234,701	368,415	415,619	1,404,422	32,883	1,068,573	平成26年	
								4～6月期	
								7～9月期	
								10～12月期	
								1～3月期 p	
								月次	
2,772,774	309,578	169,659	316,703	470,765	1,460,430	45,639	905,391	平成25年	
2,883,696	315,683	189,344	365,882	491,340	1,476,441	45,005	1,006,074	5月	
2,883,693	320,731	188,809	344,233	513,673	1,468,598	47,648	907,467	6月	
2,802,538	321,829	163,674	337,810	475,887	1,460,075	43,262	877,988	7月	
2,975,245	329,613	178,292	403,702	493,895	1,523,755	45,988	1,030,579	8月	
2,961,439	348,783	181,353	339,467	520,011	1,520,959	50,866	851,776	9月	
2,964,602	342,209	180,524	353,279	516,408	1,523,329	48,853	871,454	10月	
3,012,498	352,995	173,461	374,552	504,913	1,550,726	55,851	1,001,378	11月	
2,732,270	312,192	162,112	319,330	460,362	1,434,802	43,472	717,163	平成26年	
2,831,314	319,427	179,805	351,790	473,988	1,464,916	41,387	784,149	1月	
3,502,889	376,710	221,367	545,360	515,536	1,798,879	45,037	1,213,056	2月	
2,779,641	324,831	186,043	293,709	489,332	1,439,387	46,340	702,339	3月	
2,819,820	323,403	178,308	327,627	480,032	1,464,118	46,331	731,704	4月	
3,002,496	338,067	203,330	357,261	506,498	1,550,837	46,503	875,622	5月	
3,034,296	337,797	206,588	348,518	528,875	1,564,696	47,823	810,783	6月	
2,842,009	318,843	174,797	332,569	474,811	1,498,299	42,691	811,220	7月	
3,108,562	339,986	190,948	402,813	514,487	1,614,267	46,061	993,958	8月	
3,011,922	341,480	193,993	325,186	531,057	1,570,539	49,667	813,057	9月	
2,985,769	328,740	180,972	356,078	501,704	1,569,051	49,224	803,110	10月	
3,093,839	343,796	190,839	359,905	507,125	1,636,183	55,990	966,992	11月	
2,557,361	280,580	192,985	348,328	402,557	1,301,882	31,030	870,660	平成27年	
2,666,864	297,952	206,925	388,577	411,084	1,331,918	30,409	934,194	1月	
3,240,354	345,549	268,594	474,885	455,239	1,660,467	35,619	1,449,755	2月	
2,651,950	310,541	223,049	314,827	437,784	1,332,169	33,581	902,101	3月 p	
2,664,118	314,887	195,049	359,820	411,040	1,349,888	33,434	924,361	4月 p	
								5月 p	
								(調整値) ※	
								月次	
2,456,788	277,929	185,276	292,686	391,757	1,278,866	29,459	730,312	平成26年	
2,545,846	284,370	205,497	322,437	403,352	1,305,707	28,046	798,526	1月	
3,144,251	329,970	281,892	500,260	436,998	1,577,807	30,412	1,251,041	2月	
2,499,383	289,181	212,626	269,202	416,409	1,282,953	31,403	715,216	3月 p	
2,535,511	287,909	203,786	300,290	408,495	1,304,996	31,397	745,119	4月	
2,699,768	300,964	232,383	327,452	431,017	1,382,290	31,513	891,676	5月	
2,728,362	300,723	236,107	319,438	450,059	1,394,643	32,408	825,648	6月	
2,555,462	283,850	199,773	304,820	404,052	1,335,462	28,930	826,093	7月	
2,795,140	302,672	218,232	369,203	437,816	1,438,827	31,214	1,012,181	8月	
2,708,244	304,002	221,712	298,053	451,916	1,399,851	33,657	827,964	9月	
2,684,728	292,660	206,831	326,367	426,938	1,398,525	33,357	817,834	10月	
2,781,901	306,064	218,108	329,875	431,551	1,458,361	37,942	984,721	11月	
								12月	
2.2	3.4	4.5	-0.2	1.1	2.6	2.5	-8.3	前年比 (%)	
								平成26年	
1.8	5.2	3.4	-0.9	2.6	1.2	2.6	-18.3	前年同期比 (%)	
3.7	2.5	7.8	-0.2	2.3	5.0	-0.2	-7.1	平成26年	
1.7	-2.9	5.7	-2.4	-0.1	3.9	-0.4	-5.2	4～6月期	
-	-	-	-	-	-	-	-	7～9月期	
								10～12月期	
								1～3月期 p	
								前年同月比 (%) ※※	
1.7	4.5	5.1	3.4	2.0	0.3	1.5	-19.2	平成26年	
4.1	7.1	7.4	-2.4	3.1	5.0	3.3	-13.0	5月	
5.2	5.3	9.4	1.2	3.0	6.5	0.4	-10.7	6月	
1.4	-0.9	6.8	-1.6	-0.2	2.6	-1.3	-7.6	7月	
4.5	3.1	7.1	-0.2	4.2	5.9	0.2	-3.6	8月	
1.7	-2.1	7.0	-4.2	2.1	3.3	-2.4	-4.5	9月	
0.7	-3.9	0.2	0.8	-2.8	3.0	0.8	-7.8	10月	
2.7	-2.6	10.0	-3.9	0.4	5.5	0.2	-3.4	11月	
4.1	1.0	4.2	19.0	2.8	1.8	5.3	19.2	12月	
4.8	4.8	0.7	20.5	1.9	2.0	8.4	17.0	平成27年	
3.1	4.7	-4.7	-5.1	4.2	5.2	17.1	15.9	1月	
6.1	7.4	4.9	16.9	5.1	3.8	6.9	26.1	2月	
5.1	9.4	-4.3	19.8	0.6	3.4	6.5	24.1	3月 p	
								4月 p	
								5月 p	

時系列 第2表 事業所・企業等の産業

年 月	合計	サービス産業計	G					40 インターネット 附随サービス業	41 映像・音声・ 文字情報制作業
			情報通信業	37 通信業	38 放送業	39 情報サービス業	40 インターネット 附随サービス業		
実数 (人)									
年平均									
平成25年	28,262,100	28,228,700	1,917,700	231,800	80,500	1,234,200	83,200	287,900	
平成26年	28,514,200	28,473,500	1,964,900	231,200	80,500	1,280,400	85,100	287,700	
四半期平均									
平成26年	4～6月期	28,526,800	28,484,700	1,967,000	225,600	80,600	1,287,100	85,300	288,400
	7～9月期	28,566,100	28,525,700	1,979,900	236,200	80,400	1,289,800	85,500	288,000
	10～12月期	28,597,700	28,557,600	1,980,500	237,400	80,100	1,289,500	86,300	287,400
平成27年	1～3月期 p	28,571,700	28,521,600	1,937,900	249,400	81,600	1,237,300	84,100	285,500
月次									
平成25年	5月	28,221,500	28,188,100	1,921,700	233,100	80,400	1,234,700	82,900	290,700
	6月	28,279,600	28,246,100	1,927,100	235,800	80,100	1,235,900	83,600	291,700
	7月	28,341,000	28,307,500	1,937,900	237,200	80,000	1,238,400	89,800	292,500
	8月	28,329,400	28,295,800	1,933,500	238,800	81,200	1,238,500	85,200	289,900
	9月	28,275,300	28,241,800	1,938,000	238,300	81,100	1,245,400	84,500	288,700
	10月	28,332,500	28,298,800	1,918,400	225,600	81,200	1,239,300	84,700	287,700
	11月	28,367,900	28,334,200	1,920,400	224,700	81,100	1,243,400	84,400	286,700
	12月	28,417,400	28,383,500	1,916,300	223,800	81,000	1,242,800	83,500	285,200
平成26年	1月	28,414,700	28,374,700	1,927,300	224,100	81,000	1,253,400	82,800	286,000
	2月	28,319,900	28,279,800	1,934,300	225,900	81,000	1,256,700	83,100	287,600
	3月	28,364,200	28,323,700	1,935,100	226,900	80,700	1,255,800	83,800	287,900
	4月	28,500,500	28,458,400	1,969,800	226,700	80,700	1,287,800	85,400	289,100
	5月	28,536,500	28,494,500	1,968,100	227,600	80,600	1,286,400	85,400	288,100
	6月	28,543,500	28,501,300	1,963,000	222,400	80,500	1,287,200	85,100	287,800
	7月	28,597,500	28,557,000	1,977,500	235,900	80,400	1,287,300	85,700	288,200
	8月	28,574,600	28,534,200	1,979,400	235,300	80,600	1,290,800	85,000	287,700
	9月	28,526,200	28,485,900	1,982,900	237,500	80,300	1,291,300	85,700	288,000
	10月	28,534,500	28,494,200	1,977,900	237,300	80,100	1,287,000	86,300	287,200
	11月	28,611,300	28,571,400	1,982,200	238,000	80,000	1,290,500	86,100	287,600
	12月	28,647,300	28,607,300	1,981,500	236,800	80,100	1,290,800	86,400	287,400
平成27年	1月	28,455,500	28,405,100	1,938,400	248,800	81,600	1,238,500	86,000	283,500
	2月	28,349,900	28,299,300	1,940,000	249,700	81,600	1,235,300	85,900	287,500
	3月 p	28,538,000	28,487,200	1,941,800	250,000	81,800	1,237,200	84,900	287,900
	4月 p	28,611,500	28,560,500	1,958,500	249,100	82,200	1,249,400	88,400	289,400
	5月 p	28,689,600	28,638,400	1,963,700	248,500	82,200	1,254,200	88,600	290,100
(調整値) ※									
月次									
平成26年	1月	28,355,500	28,305,700	1,885,800	234,000	82,800	1,204,200	82,700	281,900
	2月	28,260,900	28,211,000	1,892,600	235,800	82,800	1,207,400	83,000	283,400
	3月 p	28,305,000	28,254,700	1,892,500	236,400	82,500	1,206,600	83,800	283,300
	4月	28,441,100	28,389,200	1,927,400	236,700	82,500	1,237,300	85,300	284,900
	5月	28,477,100	28,425,200	1,925,700	237,600	82,400	1,235,900	85,300	283,900
	6月	28,484,000	28,432,000	1,920,700	232,200	82,300	1,236,700	85,000	283,600
	7月	28,537,900	28,487,500	1,934,900	246,300	82,200	1,236,800	85,600	284,000
	8月	28,515,100	28,464,800	1,936,800	245,600	82,400	1,240,200	84,900	283,500
	9月	28,466,800	28,416,600	1,940,200	247,900	82,100	1,240,600	85,600	283,800
	10月	28,475,100	28,424,900	1,935,300	247,700	81,800	1,236,500	86,200	283,100
	11月	28,551,700	28,501,900	1,939,500	248,500	81,700	1,239,900	86,000	283,400
	12月	28,587,600	28,537,700	1,938,800	247,200	81,800	1,240,200	86,300	283,200
前年比 (%)									
平成26年		0.9	0.9	2.5	-0.3	0.0	3.7	2.3	-0.1
前年同期比 (%)									
平成26年	4～6月期	1.0	1.0	2.2	-3.3	0.4	4.0	3.1	-0.6
	7～9月期	0.9	0.9	2.2	-0.8	-0.5	4.0	-1.2	-0.8
	10～12月期	0.8	0.8	3.2	5.7	-1.2	3.8	2.5	0.3
平成27年	1～3月期 p	-	-	-	-	-	-	-	-
前年同月比 (%) ※※									
平成26年	5月	1.1	1.1	2.4	-2.4	0.2	4.2	3.0	-0.9
	6月	0.9	0.9	1.9	-5.7	0.5	4.2	1.8	-1.3
	7月	0.9	0.9	2.0	-0.5	0.5	3.9	-4.6	-1.5
	8月	0.9	0.8	2.4	-1.5	-0.7	4.2	-0.2	-0.8
	9月	0.9	0.9	2.3	-0.3	-1.0	3.7	1.4	-0.2
	10月	0.7	0.7	3.1	5.2	-1.4	3.8	1.9	-0.2
	11月	0.9	0.8	3.2	5.9	-1.4	3.8	2.0	0.3
	12月	0.8	0.8	3.4	5.8	-1.1	3.9	3.5	0.8
平成27年	1月	0.4	0.4	2.8	6.3	-1.4	2.8	4.0	0.6
	2月	0.3	0.3	2.5	5.9	-1.4	2.3	3.5	1.4
	3月 p	0.8	0.8	2.6	5.8	-0.8	2.5	1.3	1.6
	4月 p	0.6	0.6	1.6	5.2	-0.4	1.0	3.6	1.6
	5月 p	0.7	0.8	2.0	4.6	-0.2	1.5	3.9	2.2

※ 平成27年1月に調査対象の一部を交替したため、時系列比較が可能となるよう、平成26年の実数を調整した値である。
 ※※ 平成27年1月に調査対象の一部を交替したため、時系列比較が可能となるよう、平成26年の実数を調整した値を用いて計算している。

(中分類) 別事業従事者数 (1 / 3)

H									年	月
運輸業、郵便業	42 鉄道業	43 道路旅客運送業	44 道路貨物運送業	45 水運業	47 倉庫業	48 運輸に附帯するサービス業	4* 航空運輸業、郵便業 (信書便事業を含む)			
									実数 (人)	
									年平均	
3,671,300	276,400	568,000	1,878,700	59,600	190,600	387,600	310,400	平成25年		
3,713,900	269,500	557,200	1,928,600	59,500	190,600	395,000	313,700	平成26年		
									四半期平均	
3,694,600	264,500	558,000	1,916,100	59,500	190,400	395,200	310,800	平成26年	4～6月期	
3,704,300	266,000	557,500	1,923,500	60,200	190,600	394,400	312,100		7～9月期	
3,730,100	267,200	554,500	1,947,500	59,600	191,500	396,000	313,800		10～12月期	
3,874,700	272,900	576,500	2,039,600	61,300	204,300	404,800	315,200	平成27年	1～3月期 p	
									月次	
3,642,700	274,800	572,400	1,851,600	59,600	190,800	385,600	307,900	平成25年	5月	
3,654,900	273,500	568,900	1,866,800	59,900	190,500	387,600	307,700		6月	
3,658,300	273,700	568,900	1,864,700	60,000	192,600	389,100	309,300		7月	
3,665,100	274,200	566,800	1,874,800	60,300	191,000	388,300	309,700		8月	
3,674,300	271,400	565,400	1,891,100	59,800	190,200	387,100	309,200		9月	
3,676,000	271,200	567,200	1,892,800	59,400	189,600	386,900	309,000		10月	
3,695,800	271,500	564,700	1,902,900	59,200	190,100	397,800	309,500		11月	
3,756,000	279,200	560,200	1,951,700	58,800	189,900	398,300	317,900		12月	
3,753,100	281,400	559,000	1,953,300	58,300	189,400	393,000	318,700	平成26年	1月	
3,701,600	281,200	559,000	1,902,100	58,400	189,400	393,300	318,300		2月	
3,725,500	277,800	557,700	1,926,500	58,700	190,700	396,600	317,400		3月	
3,707,600	265,500	558,500	1,924,800	59,600	191,900	395,400	312,100		4月	
3,683,400	264,000	557,100	1,908,200	59,300	189,800	394,500	310,500		5月	
3,692,700	264,000	558,600	1,915,500	59,700	189,500	395,700	309,700		6月	
3,730,600	268,000	559,100	1,944,100	60,200	190,100	396,900	312,100		7月	
3,693,800	265,800	556,200	1,915,400	60,300	190,400	393,700	312,000		8月	
3,688,500	264,300	557,100	1,910,900	60,100	191,200	392,800	312,000		9月	
3,698,300	264,400	555,300	1,920,800	59,700	191,900	394,300	311,900		10月	
3,729,400	266,500	555,700	1,947,600	59,600	191,000	397,000	312,000		11月	
3,762,500	270,600	552,600	1,974,200	59,500	191,500	396,600	317,400		12月	
3,858,000	273,500	575,000	2,027,500	61,300	200,700	404,500	315,500	平成27年	1月	
3,861,300	272,700	577,100	2,028,200	61,500	199,900	406,800	315,100		2月	
3,882,700	272,000	574,500	2,045,500	61,700	209,400	405,100	314,400		3月 p	
3,864,300	260,700	573,100	2,041,400	63,000	209,000	405,500	311,600		4月 p	
3,883,500	259,800	576,000	2,061,000	63,200	208,200	406,800	308,500		5月 p	
									(調整値) ※	
									月次	
3,896,100	283,100	583,500	2,053,200	60,500	200,000	392,500	322,800	平成26年	1月	
3,842,700	282,900	583,500	1,999,400	60,600	200,000	392,800	322,400		2月	
3,870,500	279,600	582,200	2,028,800	60,700	200,800	395,900	321,600		3月 p	
3,848,900	267,100	583,000	2,023,200	61,800	202,600	394,900	316,200		4月	
3,823,800	265,600	581,500	2,005,800	61,500	200,400	394,000	314,500		5月	
3,833,400	265,600	583,100	2,013,400	61,900	200,100	395,200	313,700		6月	
3,872,800	269,700	583,600	2,043,500	62,500	200,700	396,400	316,200		7月	
3,834,600	267,400	580,600	2,013,300	62,600	201,100	393,200	316,100		8月	
3,829,100	265,900	581,500	2,008,600	62,400	201,900	392,300	316,100		9月	
3,839,200	266,000	579,600	2,019,000	61,900	202,600	393,800	316,000		10月	
3,871,500	268,100	580,000	2,047,200	61,800	201,700	396,500	316,100		11月	
3,905,900	272,300	576,800	2,075,100	61,700	202,200	396,100	321,500		12月	
									前年比 (%)	
1.2	-2.5	-1.9	2.7	-0.2	0.0	1.9	1.1	平成26年		
									前年同期比 (%)	
1.2	-3.8	-2.3	3.0	-0.2	0.0	2.4	0.8	平成26年	4～6月期	
1.0	-2.6	-1.7	2.5	0.3	-0.4	1.6	0.9		7～9月期	
0.6	-2.5	-1.7	1.7	0.8	0.8	0.4	0.5		10～12月期	
-	-	-	-	-	-	-	-	平成27年	1～3月期 p	
									前年同月比 (%) ※※	
1.1	-3.9	-2.7	3.1	-0.5	-0.5	2.3	0.8	平成26年	5月	
1.0	-3.5	-1.8	2.6	-0.3	-0.5	2.1	0.6		6月	
2.0	-2.1	-1.7	4.3	0.3	-1.3	2.0	0.9		7月	
0.8	-3.1	-1.9	2.2	0.0	-0.3	1.4	0.7		8月	
0.4	-2.6	-1.5	1.0	0.5	0.5	1.5	0.9		9月	
0.6	-2.5	-2.1	1.5	0.5	1.2	1.9	0.9		10月	
0.9	-1.8	-1.6	2.3	0.7	0.5	-0.2	0.8		11月	
0.2	-3.1	-1.4	1.2	1.2	0.8	-0.4	-0.2		12月	
-1.0	-3.4	-1.5	-1.3	1.3	0.4	3.1	-2.3	平成27年	1月	
0.5	-3.6	-1.1	1.4	1.5	-0.1	3.6	-2.3		2月	
0.3	-2.7	-1.3	0.8	1.6	4.3	2.3	-2.2		3月 p	
0.4	-2.4	-1.7	0.9	1.9	3.2	2.7	-1.5		4月 p	
1.6	-2.2	-0.9	2.8	2.8	3.9	3.2	-1.9		5月 p	

時系列 第2表 事業所・企業等の産業

年	月	K				L			
		不動産業、 物品賃貸業	68 不動産取引業	69 不動産賃貸業 ・管理業	70 物品賃貸業	学術研究、 専門・技術 サービス業 1)	72 専門 サービス業 (他に分類さ れないもの) 2)	73 広告業	74 技術 サービス業 (他に分類さ れないもの)
実数(人)									
年平均									
	平成25年	1,649,300	360,700	928,800	359,800	1,698,200	627,100	153,500	917,600
	平成26年	1,668,800	365,200	933,400	370,300	1,717,800	634,400	163,200	920,200
四半期平均									
	平成26年								
	4～6月期	1,669,700	367,000	933,600	369,100	1,714,900	632,900	163,500	918,500
	7～9月期	1,669,700	365,000	932,000	372,600	1,719,400	634,400	163,800	921,200
	10～12月期	1,663,700	362,100	930,100	371,500	1,725,100	635,800	164,400	924,900
	平成27年								
	1～3月期 p	1,633,900	348,800	950,200	334,900	1,731,500	643,300	167,400	920,800
月次									
	平成25年								
	5月	1,635,100	363,300	931,100	340,700	1,692,900	625,400	151,200	916,300
	6月	1,664,000	361,700	927,000	375,300	1,698,500	628,800	152,900	916,800
	7月	1,667,200	361,500	926,400	379,400	1,690,700	630,000	152,500	908,300
	8月	1,662,000	360,400	926,300	375,300	1,699,200	630,100	157,400	911,700
	9月	1,659,500	359,500	928,700	371,300	1,701,400	626,200	157,700	917,600
	10月	1,660,200	360,000	928,500	371,600	1,715,600	629,800	158,700	927,100
	11月	1,665,000	361,400	928,700	374,900	1,717,400	628,100	159,100	930,200
	12月	1,664,400	363,000	925,800	375,600	1,716,900	629,200	158,500	929,200
	平成26年								
	1月	1,672,400	366,500	937,400	368,600	1,709,200	633,800	160,500	914,900
	2月	1,673,000	366,500	938,200	368,400	1,713,100	635,600	160,700	916,800
	3月	1,670,900	366,700	937,300	366,900	1,713,100	634,500	161,700	917,000
	4月	1,672,000	367,200	935,400	369,400	1,712,400	632,600	163,300	916,500
	5月	1,667,400	367,300	931,400	368,700	1,715,700	632,400	163,700	919,600
	6月	1,669,600	366,400	934,100	369,100	1,716,600	633,700	163,600	919,300
	7月	1,669,200	365,600	930,900	372,700	1,718,000	633,600	163,500	920,800
	8月	1,671,100	366,100	932,600	372,500	1,718,400	634,400	164,000	920,100
	9月	1,668,700	363,300	932,700	372,600	1,721,800	635,300	163,800	922,700
	10月	1,666,500	362,100	931,300	373,000	1,725,200	636,000	164,600	924,500
	11月	1,663,500	362,100	930,400	371,000	1,726,300	636,400	164,400	925,600
	12月	1,661,100	362,000	928,600	370,400	1,723,900	635,000	164,400	924,500
	平成27年								
	1月	1,630,800	346,700	951,500	332,500	1,713,800	637,900	165,200	910,600
	2月	1,632,100	350,500	949,400	332,200	1,725,800	641,100	163,400	921,400
	3月 p	1,633,300	347,900	955,300	330,100	1,736,200	645,700	166,500	924,000
	4月 p	1,641,300	350,400	955,700	335,100	1,737,600	644,400	167,500	925,700
	5月 p	1,644,100	351,500	953,500	339,200	1,735,500	644,000	166,200	925,300
(調整値) ※									
月次									
	平成26年								
	1月	1,634,200	350,500	953,200	330,900	1,707,600	640,400	161,000	906,300
	2月	1,634,700	350,500	954,100	330,700	1,711,500	642,200	161,200	908,200
	3月 p	1,631,300	348,600	954,300	328,800	1,708,700	639,500	162,700	906,500
	4月	1,633,800	351,200	951,200	331,600	1,710,800	639,200	163,800	907,900
	5月	1,629,300	351,200	947,100	331,000	1,714,100	639,000	164,200	911,000
	6月	1,631,400	350,400	949,900	331,400	1,715,000	640,300	164,100	910,700
	7月	1,631,000	349,600	946,600	334,600	1,716,400	640,200	164,000	912,200
	8月	1,632,900	350,100	948,400	334,400	1,716,800	641,000	164,500	911,500
	9月	1,630,500	347,400	948,500	334,500	1,720,200	641,900	164,300	914,100
	10月	1,628,400	346,300	947,000	334,900	1,723,600	642,600	165,100	915,800
	11月	1,625,500	346,300	946,100	333,100	1,724,700	643,000	164,900	916,900
	12月	1,623,100	346,200	944,300	332,500	1,722,300	641,600	164,900	915,800
前年比 (%)									
	平成26年	1.2	1.2	0.5	2.9	1.2	1.2	6.3	0.3
前年同期比 (%)									
	平成26年								
	4～6月期	1.4	1.2	0.3	4.7	1.2	0.9	8.0	0.3
	7～9月期	0.4	1.2	0.5	-0.7	1.3	0.9	5.1	1.0
	10～12月期	0.0	0.2	0.3	-0.7	0.5	1.1	3.5	-0.4
	平成27年	-	-	-	-	-	-	-	-
	1～3月期 p	-	-	-	-	-	-	-	-
前年同月比 (%) ※※									
	平成26年								
	5月	2.0	1.1	0.0	8.2	1.3	1.1	8.3	0.4
	6月	0.3	1.3	0.8	-1.7	1.1	0.8	7.0	0.3
	7月	0.1	1.1	0.5	-1.8	1.6	0.6	7.2	1.4
	8月	0.5	1.6	0.7	-0.7	1.1	0.7	4.2	0.9
	9月	0.6	1.1	0.4	0.4	1.2	1.5	3.9	0.6
	10月	0.4	0.6	0.3	0.4	0.6	1.0	3.7	-0.3
	11月	-0.1	0.2	0.2	-1.0	0.5	1.3	3.3	-0.5
	12月	-0.2	-0.3	0.3	-1.4	0.4	0.9	3.7	-0.5
	平成27年								
	1月	-0.2	-1.1	-0.2	0.5	0.4	-0.4	2.6	0.5
	2月	-0.2	0.0	-0.5	0.5	0.8	-0.2	1.4	1.5
	3月 p	0.1	-0.2	0.1	0.4	1.6	1.0	2.3	1.9
	4月 p	0.5	-0.2	0.5	1.1	1.6	0.8	2.3	2.0
	5月 p	0.9	0.1	0.7	2.5	1.2	0.8	1.2	1.6

※ 平成27年1月に調査対象の一部を交替したため、時系列比較が可能となるよう、平成26年の実数を調整した値である。

※※ 平成27年1月に調査対象の一部を交替したため、時系列比較が可能となるよう、平成26年の実数を調整した値を用いて計算している。

- 1) 「学術・開発研究機関」を除く。
- 2) 「純粋持株会社」を除く。
- 3) 「家事サービス業」を除く。

(中分類) 別事業従事者数 (2/3)

M 宿泊業、 飲食サービス業				N 生活関連 サービス業、 娯楽業				年 月
75 宿泊業	76 飲食店	77 持ち帰り・配達 飲食サービス業	78 洗濯・理容・ 美容・浴場業	79 その他の 生活関連 サービス業 3)	80 娯楽業	実数(人)		
5,446,200	761,400	4,191,600	493,200	2,713,100	1,264,900	458,800	989,500	年平均
5,451,100	777,700	4,179,300	494,100	2,702,500	1,251,700	468,400	982,500	平成25年
								平成26年
5,448,200	776,700	4,174,700	496,800	2,708,600	1,252,900	467,600	988,100	四半期平均
5,454,800	783,200	4,184,000	487,600	2,716,500	1,248,500	471,400	996,700	平成26年 4～6月期
5,474,800	784,200	4,197,600	493,000	2,698,600	1,243,300	470,200	985,200	7～9月期
5,519,600	757,500	4,291,200	470,800	2,697,400	1,246,300	474,800	976,300	平成27年 10～12月期
								1～3月期 p
5,439,600	755,700	4,195,500	488,400	2,718,400	1,260,000	459,800	998,600	月次
5,454,900	757,100	4,200,000	497,800	2,715,000	1,257,200	463,800	994,000	平成25年 5月
5,467,400	768,200	4,203,300	495,900	2,725,200	1,260,800	463,000	1,001,400	6月
5,449,500	776,500	4,181,100	491,900	2,726,400	1,262,000	461,600	1,002,700	7月
5,411,800	760,500	4,155,600	495,700	2,714,900	1,257,900	461,000	996,000	8月
5,445,400	759,100	4,185,900	500,500	2,729,500	1,274,600	464,300	990,600	9月
5,452,400	762,600	4,186,900	502,900	2,723,200	1,276,200	459,800	987,200	10月
5,488,300	765,900	4,216,100	506,300	2,707,800	1,273,900	459,600	974,400	11月
5,464,600	770,300	4,192,300	502,100	2,687,900	1,269,500	460,800	957,500	12月
5,399,600	766,300	4,135,900	497,500	2,686,600	1,264,500	465,500	956,600	平成26年 1月
5,415,200	763,700	4,154,400	497,000	2,684,900	1,252,800	466,400	965,700	2月
5,412,600	780,100	4,138,100	494,400	2,707,600	1,255,800	467,900	983,900	3月
5,467,700	775,300	4,190,200	502,200	2,712,100	1,254,200	468,200	989,800	4月
5,464,200	774,900	4,195,700	493,600	2,705,900	1,248,700	466,800	990,400	5月
5,460,800	784,000	4,188,200	488,600	2,717,600	1,250,100	470,200	997,300	6月
5,483,000	789,200	4,209,000	484,800	2,720,400	1,247,500	474,400	998,600	7月
5,420,600	776,600	4,154,600	489,400	2,711,500	1,247,800	469,500	994,200	8月
5,436,700	781,500	4,164,700	490,600	2,709,600	1,244,400	471,600	993,600	9月
5,463,000	782,900	4,189,000	491,000	2,704,100	1,242,700	470,800	990,600	10月
5,524,900	788,100	4,239,200	497,500	2,682,200	1,242,700	468,200	971,300	11月
5,539,600	762,500	4,310,800	466,300	2,674,100	1,222,600	481,900	969,600	12月
5,503,200	758,600	4,275,300	469,300	2,654,800	1,222,000	472,800	960,100	平成27年 1月
5,518,600	763,200	4,280,700	474,700	2,689,700	1,235,500	478,000	976,200	2月
5,510,300	769,300	4,267,300	473,600	2,697,300	1,229,900	479,200	988,100	3月 p
5,566,300	783,600	4,305,400	477,300	2,695,100	1,227,600	476,600	990,900	4月 p
								5月 p
								(調整値) ※
5,509,000	743,700	4,290,000	475,200	2,697,600	1,254,200	477,900	964,600	月次
5,443,500	739,900	4,232,300	470,800	2,696,300	1,249,300	482,800	963,700	平成26年 1月
5,444,100	737,800	4,233,400	472,700	2,702,200	1,245,300	482,900	973,800	2月
5,456,600	753,200	4,234,600	467,900	2,717,400	1,240,700	485,300	991,200	3月 p
5,512,200	748,600	4,287,900	475,300	2,721,900	1,239,100	485,600	997,200	4月
5,508,600	748,200	4,293,500	467,100	2,715,700	1,233,700	484,200	997,800	5月
5,505,200	757,000	4,285,800	462,400	2,727,500	1,235,100	487,700	1,004,700	6月
5,527,600	762,000	4,307,100	458,800	2,730,300	1,232,500	492,000	1,006,000	7月
5,464,700	749,800	4,251,400	463,100	2,721,300	1,232,800	487,000	1,001,600	8月
5,480,900	754,500	4,261,800	464,300	2,719,400	1,229,400	489,100	1,001,000	9月
5,507,400	755,900	4,286,600	464,700	2,713,900	1,227,800	488,300	998,000	10月
5,569,800	760,900	4,338,000	470,800	2,691,900	1,227,800	485,600	978,500	11月
								12月
0.1	2.1	-0.3	0.2	-0.4	-1.0	2.1	-0.7	前年比 (%)
								平成26年
0.3	2.7	-0.2	1.3	-0.3	-0.5	1.7	-0.9	前年同期比 (%)
0.2	1.9	0.1	-1.4	-0.2	-0.9	2.1	-0.3	平成26年 4～6月期
0.2	2.8	0.0	-2.0	-0.8	-2.5	2.0	0.1	7～9月期
-	-	-	-	-	-	-	-	10～12月期
								平成27年 1～3月期 p
0.5	2.6	-0.1	2.8	-0.2	-0.5	1.8	-0.9	前年同月比 (%) ※※
0.2	2.4	-0.1	-0.8	-0.3	-0.7	0.6	-0.4	平成26年 5月
-0.1	2.1	-0.4	-1.5	-0.3	-0.8	1.6	-0.4	6月
0.6	1.6	0.7	-1.4	-0.2	-1.1	2.8	-0.4	7月
0.2	2.1	0.0	-1.3	-0.1	-0.8	1.8	-0.2	8月
-0.2	3.0	-0.5	-2.0	-0.7	-2.4	1.6	0.3	9月
0.2	2.7	0.1	-2.4	-0.7	-2.6	2.4	0.3	10月
0.7	2.9	0.5	-1.7	-0.9	-2.4	1.9	-0.3	11月
0.6	2.5	0.5	-1.9	-0.9	-2.5	0.8	0.5	12月
1.1	2.5	1.0	-0.3	-1.5	-2.2	-2.1	-0.4	平成27年 1月
1.4	3.4	1.1	0.4	-0.5	-0.8	-1.0	0.2	2月
1.0	2.1	0.8	1.2	-0.7	-0.9	-1.3	-0.3	3月 p
1.0	4.7	0.4	0.4	-1.0	-0.9	-1.9	-0.6	4月 p
								5月 p

時系列 第2表 事業所・企業等の産業

年	月	O 教育, 学習支援業 4)				P 医療, 福祉			
		82 その他の 教育, 学習 支援業	82a うち社会教育, 職業・教育 支援施設	82b うち学習塾, 教養・技能 教授業	83 医療業	84 保健衛生 5)	85 社会保険・ 社会福祉・ 介護事業 6)		
実数(人)									
年平均									
	平成25年	901,600	901,600	222,900	598,600	6,607,300	3,769,000	112,800	2,725,500
	平成26年	914,500	914,500	227,400	605,500	6,718,100	3,823,400	119,400	2,775,200
四半期平均									
	平成26年								
	4～6月期	910,200	910,200	231,600	597,500	6,734,600	3,847,800	120,800	2,766,000
	7～9月期	925,900	925,900	230,600	613,800	6,738,500	3,839,200	121,800	2,777,500
	10～12月期	925,300	925,300	227,100	616,300	6,750,100	3,837,200	121,600	2,791,400
	平成27年								
	1～3月期 p	958,900	958,900	198,900	647,100	6,720,400	3,829,100	110,600	2,780,700
月次									
	平成25年								
	5月	896,100	896,100	224,200	592,500	6,631,200	3,782,500	115,700	2,733,000
	6月	903,000	903,000	223,500	600,600	6,611,400	3,789,200	115,700	2,706,500
	7月	902,500	902,500	227,200	596,000	6,615,400	3,792,500	115,200	2,707,700
	8月	909,600	909,600	230,600	599,300	6,618,800	3,784,700	114,200	2,719,900
	9月	896,300	896,300	226,100	590,800	6,618,100	3,783,100	114,100	2,720,900
	10月	897,800	897,800	226,000	592,200	6,638,600	3,784,700	114,700	2,739,100
	11月	900,400	900,400	225,200	595,300	6,641,000	3,785,600	114,700	2,740,700
	12月	899,800	899,800	222,900	596,600	6,636,600	3,782,100	113,800	2,740,800
	平成26年								
	1月	897,000	897,000	221,200	594,700	6,652,700	3,771,300	113,600	2,767,800
	2月	895,900	895,900	221,300	592,700	6,643,100	3,764,700	113,200	2,765,200
	3月	896,100	896,100	218,500	595,900	6,651,600	3,772,900	113,700	2,765,000
	4月	907,600	907,600	230,600	595,800	6,739,000	3,848,200	120,100	2,770,700
	5月	911,700	911,700	232,700	597,900	6,731,700	3,847,900	120,400	2,763,400
	6月	911,400	911,400	231,600	598,800	6,733,100	3,847,400	121,700	2,764,000
	7月	926,900	926,900	232,600	613,300	6,741,700	3,846,500	121,800	2,773,300
	8月	928,600	928,600	230,900	615,700	6,730,500	3,834,700	121,600	2,774,200
	9月	922,400	922,400	228,400	612,400	6,743,300	3,836,500	121,900	2,784,900
	10月	923,300	923,300	227,300	614,700	6,743,500	3,837,200	122,100	2,784,200
	11月	925,900	925,900	227,500	616,400	6,761,500	3,840,700	122,900	2,797,900
	12月	926,900	926,900	226,400	617,900	6,745,300	3,833,600	119,700	2,792,000
	平成27年								
	1月	976,000	976,000	198,100	649,600	6,654,600	3,823,500	111,900	2,719,200
	2月	925,700	925,700	200,100	641,300	6,628,600	3,818,500	109,700	2,700,500
	3月 p	963,900	963,900	197,300	643,200	6,674,100	3,835,700	111,200	2,727,300
	4月 p	964,000	964,000	207,100	636,200	6,736,100	3,899,100	112,800	2,724,200
	5月 p	979,100	979,100	209,500	637,500	6,723,100	3,897,600	115,200	2,710,300
(調整値)※									
月次									
	平成26年								
	1月	949,600	949,600	196,500	628,400	6,577,300	3,769,800	107,700	2,699,700
	2月	948,500	948,500	196,600	626,300	6,567,800	3,763,200	107,300	2,697,200
	3月 p	948,700	948,700	194,100	629,400	6,583,400	3,773,900	108,300	2,701,100
	4月	960,900	960,900	204,800	629,600	6,662,600	3,846,700	113,800	2,702,500
	5月	965,200	965,200	206,700	631,800	6,655,400	3,846,400	114,100	2,695,400
	6月	964,900	964,900	205,700	632,700	6,656,800	3,845,900	115,300	2,696,000
	7月	981,300	981,300	206,600	648,100	6,665,300	3,845,000	115,400	2,705,100
	8月	983,100	983,100	205,100	650,600	6,654,200	3,833,200	115,200	2,706,000
	9月	976,500	976,500	202,900	647,100	6,666,900	3,835,000	115,500	2,716,400
	10月	977,500	977,500	201,900	649,500	6,667,100	3,835,700	115,700	2,715,700
	11月	980,200	980,200	202,100	651,300	6,684,900	3,839,200	116,500	2,729,100
	12月	981,300	981,300	201,100	652,900	6,668,800	3,832,100	113,400	2,723,300
前年比(%)									
	平成26年	1.4	1.4	2.0	1.2	1.7	1.4	5.9	1.8
前年同期比(%)									
	平成26年								
	4～6月期	1.2	1.2	3.7	0.2	1.7	1.7	4.6	1.5
	7～9月期	2.6	2.6	1.1	3.1	1.8	1.4	6.4	2.3
	10～12月期	2.9	2.9	1.1	3.6	1.7	1.4	6.3	1.9
	平成27年	-	-	-	-	-	-	-	-
	1～3月期 p	-	-	-	-	-	-	-	-
前年同月比(%)※※									
	平成26年								
	5月	1.7	1.7	3.8	0.9	1.5	1.7	4.1	1.1
	6月	0.9	0.9	3.6	-0.3	1.8	1.5	5.2	2.1
	7月	2.7	2.7	2.4	2.9	1.9	1.4	5.7	2.4
	8月	2.1	2.1	0.1	2.7	1.7	1.3	6.5	2.0
	9月	2.9	2.9	1.0	3.7	1.9	1.4	6.8	2.4
	10月	2.8	2.8	0.6	3.8	1.6	1.4	6.5	1.6
	11月	2.8	2.8	1.0	3.5	1.8	1.5	7.1	2.1
	12月	3.0	3.0	1.6	3.6	1.6	1.4	5.2	1.9
	平成27年								
	1月	2.8	2.8	0.8	3.4	1.2	1.4	3.9	0.7
	2月	-2.4	-2.4	1.8	2.4	0.9	1.5	2.2	0.1
	3月 p	1.6	1.6	1.6	2.2	1.4	1.6	2.7	1.0
	4月 p	0.3	0.3	1.1	1.0	1.1	1.4	-0.9	0.8
	5月 p	1.4	1.4	1.4	0.9	1.0	1.3	1.0	0.6

※ 平成27年1月に調査対象の一部を交替したため、時系列比較が可能となるよう、平成26年の実数を調整した値である。

※※ 平成27年1月に調査対象の一部を交替したため、時系列比較が可能となるよう、平成26年の実数を調整した値を用いて計算している。

- 4) 「学校教育」を除く。
- 5) 「保健所」を除く。
- 6) 「社会保険事業団体」及び「福祉事務所」を除く。
- 7) 「政治・経済・文化団体」、「宗教」及び「外国公務」を除く。

(中分類) 別事業従事者数 (3/3)

R サービス業 (他に分類され ないもの) 7)	88 廃棄物処理業	89 自動車整備業	90 機械等修理業 (別掲を除く)	91 職業紹介・ 労働者派遣業	92 その他の 事業サービス業	95 その他の サービス業	その他	年 月	
								年	月
								実数 (人)	
								年平均	
3,624,100	348,600	257,800	257,800	323,600	2,386,300	49,900	33,400	平成25年	
3,621,900	353,000	261,800	248,700	313,000	2,394,700	50,700	40,700	平成26年	
								四半期平均	
3,637,000	352,800	261,600	250,000	321,100	2,400,900	50,700	42,100	平成26年	4～6月期
3,616,700	353,700	262,200	247,600	308,600	2,393,700	50,900	40,400		7～9月期
3,609,300	352,100	260,900	245,700	307,900	2,391,900	50,900	40,100		10～12月期
3,447,300	348,400	263,900	260,700	323,200	2,198,500	52,700	50,100	平成27年	1～3月期 p
								月次	
3,610,400	344,700	255,800	257,100	323,500	2,379,600	49,800	33,400	平成25年	5月
3,617,200	346,200	257,400	258,500	323,500	2,382,000	49,600	33,500		6月
3,642,900	348,400	260,100	257,400	323,200	2,403,800	49,900	33,500		7月
3,631,700	348,900	258,100	256,900	320,200	2,397,700	49,900	33,600		8月
3,627,500	351,000	257,000	256,200	321,100	2,392,500	49,700	33,500		9月
3,617,300	350,300	257,300	252,500	316,100	2,391,400	49,600	33,700		10月
3,618,700	351,900	256,500	253,100	317,800	2,389,700	49,700	33,700		11月
3,597,300	352,100	256,600	251,100	315,700	2,372,100	49,700	33,900		12月
3,610,500	353,400	260,400	250,000	311,800	2,384,700	50,100	40,000	平成26年	1月
3,632,600	353,300	263,100	253,100	314,400	2,398,500	50,200	40,000		2月
3,631,200	353,600	264,400	251,700	317,200	2,393,900	50,400	40,500		3月
3,629,600	352,100	260,800	250,700	319,400	2,396,300	50,400	42,000		4月
3,636,600	352,400	261,500	250,300	321,900	2,399,800	50,800	42,100		5月
3,644,700	354,000	262,400	248,900	322,000	2,406,500	50,800	42,200		6月
3,614,800	352,600	262,200	247,100	310,900	2,391,400	50,800	40,500		7月
3,608,800	354,100	262,600	247,900	307,200	2,386,000	51,000	40,400		8月
3,626,300	354,500	261,700	247,700	307,700	2,403,600	51,100	40,300		9月
3,613,200	351,200	261,300	246,100	307,100	2,396,600	50,900	40,300		10月
3,615,600	352,700	260,100	246,300	308,100	2,397,400	50,900	39,900		11月
3,599,100	352,400	261,300	244,500	308,400	2,381,700	50,800	40,000		12月
3,419,700	346,400	267,500	256,700	318,200	2,177,700	53,200	50,400	平成27年	1月
3,427,700	346,400	262,500	260,700	312,100	2,193,000	53,000	50,600		2月
3,446,900	351,100	262,900	258,900	323,200	2,198,000	52,700	50,700		3月 p
3,451,000	352,200	262,900	261,700	322,100	2,199,000	53,100	51,000		4月 p
3,448,000	352,000	263,400	261,400	320,900	2,197,300	53,100	51,100		5月 p
								(調整値) ※	
								月次	
3,446,700	348,000	268,100	260,800	324,200	2,193,500	52,600	49,900	平成26年	1月
3,467,800	347,900	270,900	264,100	326,900	2,206,200	52,700	49,900		2月
3,469,200	350,100	269,600	263,200	331,100	2,203,500	52,900	50,500		3月 p
3,464,900	346,700	268,500	261,600	332,100	2,204,100	52,900	52,400		4月
3,471,600	347,000	269,200	261,200	334,700	2,207,400	53,300	52,500		5月
3,479,300	348,500	270,100	259,700	334,800	2,213,500	53,300	52,700		6月
3,450,800	347,200	269,900	257,800	323,300	2,199,600	53,300	50,600		7月
3,445,100	348,600	270,300	258,700	319,500	2,194,700	53,500	50,400		8月
3,461,800	349,000	269,400	258,400	320,000	2,210,800	53,600	50,300		9月
3,449,300	345,800	269,000	256,800	319,300	2,204,400	53,400	50,300		10月
3,451,600	347,300	267,800	257,000	320,400	2,205,100	53,400	49,800		11月
3,435,800	347,000	269,000	255,100	320,700	2,190,700	53,300	49,900		12月
								前年比 (%)	
-0.1	1.3	1.6	-3.5	-3.3	0.4	1.6	21.9	平成26年	
								前年同期比 (%)	
0.5	2.3	1.9	-3.0	-1.0	0.6	1.6	18.6	平成26年	4～6月期
-0.5	1.2	1.5	-3.6	-4.0	-0.2	2.0	20.6		7～9月期
0.0	0.2	1.6	-2.6	-2.7	0.3	2.4	18.6		10～12月期
-	-	-	-	-	-	-	-	平成27年	1～3月期 p
								前年同月比 (%) ※※	
0.7	2.2	2.2	-2.6	-0.5	0.8	2.0	26.0	平成26年	5月
0.8	2.3	1.9	-3.7	-0.5	1.0	2.4	26.0		6月
-0.8	1.2	0.8	-4.0	-3.8	-0.5	1.8	20.9		7月
-0.6	1.5	1.7	-3.5	-4.1	-0.5	2.2	20.2		8月
0.0	1.0	1.8	-3.3	-4.2	0.5	2.8	20.3		9月
-0.1	0.3	1.6	-2.5	-2.8	0.2	2.6	19.6		10月
-0.1	0.2	1.4	-2.7	-3.1	0.3	2.4	18.4		11月
0.1	0.1	1.8	-2.6	-2.3	0.4	2.2	18.0		12月
-0.8	-0.5	-0.2	-1.6	-1.9	-0.7	1.1	1.0	平成27年	1月
-1.2	-0.4	-3.1	-1.3	-4.5	-0.6	0.6	1.4		2月
-0.6	0.3	-2.5	-1.6	-2.4	-0.2	-0.4	0.4		3月 p
-0.4	1.6	-2.1	0.0	-3.0	-0.2	0.4	-2.7		4月 p
-0.7	1.4	-2.2	0.1	-4.1	-0.5	-0.4	-2.7		5月 p

時系列 第3表 事業活動の産業

年	月	サービス産業計	G					
			情報通信業	37 通信業	38 放送業	39 情報サービス業	40 インターネット 附随サービス業	41 映像・音声・ 文字情報制作業
需要状況D I								
[増加した割合-減少した割合]								
平成25年	1月	-12.7	-7.2	-4.1	-9.7	-5.4	1.4	-17.2
	2月	-6.0	-1.5	-4.1	-11.1	3.3	1.7	-5.4
	3月	3.0	5.5	0.2	-6.5	13.0	13.3	-3.5
	4月	-4.5	-3.8	-3.7	-13.3	0.1	2.1	-9.5
	5月	-1.0	-0.2	-2.5	-8.1	3.4	9.2	-5.5
	6月	-2.0	2.2	1.0	3.1	5.2	7.3	-7.1
	7月	0.2	1.3	-3.6	-1.5	3.9	8.3	-2.4
	8月	-2.0	0.9	-5.2	-1.7	4.9	10.8	-6.5
	9月	-1.2	3.8	-2.1	0.2	7.7	7.1	0.4
	10月	-2.6	0.4	-2.6	3.2	3.0	6.8	-8.6
	11月	0.5	2.3	0.2	2.7	4.2	8.8	-3.9
	12月	2.6	4.2	-1.7	-1.0	9.3	3.6	1.1
平成26年	1月	0.8	3.8	0.6	8.5	5.8	6.8	-2.9
	2月	-4.0	4.7	-4.4	7.2	10.2	5.7	-2.8
	3月	7.2	12.6	8.1	16.2	15.6	13.7	6.4
	4月	-3.0	-3.4	-5.1	-11.7	1.3	5.8	-11.8
	5月	-0.8	0.3	-2.3	9.0	1.9	6.3	-10.0
	6月	-1.5	1.0	-1.8	-1.8	4.5	8.2	-6.5
	7月	-0.5	2.7	1.7	2.1	4.1	12.6	-3.9
	8月	-3.2	1.0	3.9	8.4	1.1	8.4	-10.0
	9月	1.8	3.5	6.3	5.7	4.6	10.9	-6.2
	10月	0.5	1.0	1.8	6.0	0.9	6.9	-5.4
	11月	-1.8	1.4	2.0	6.2	3.0	7.3	-9.0
	12月	-0.9	2.7	-0.4	7.6	3.6	5.1	-1.5
平成27年	1月	-6.4	-0.3	-0.4	-4.1	2.6	7.1	-7.3
	2月	0.3	-0.1	1.1	-9.8	4.6	6.6	-7.9
	3月 p	-1.3	3.7	1.1	-5.8	9.0	8.0	-2.9
	4月 p	-0.4	3.3	3.1	0.0	6.9	10.0	-5.1
	5月 p	-1.1	-1.0	6.4	-2.6	2.0	1.4	-13.3

(中分類) 別需要状況D I (1/3)

H 運輸業, 郵便業	42 鉄道業	43 道路旅客運送業	44 道路貨物運送業	45 水運業	47 倉庫業	48 運輸に附帯する サービス業	4* 航空運輸業, 郵便業 (信書便事業 を含む)	年 月	
								年	月
								需要状況D I	
								[増加した割合-減少した割合]	
-17.2	3.8	-30.4	-29.0	-10.6	-16.1	-17.8	-7.2	平成25年	1月
-8.4	5.0	-15.2	-9.5	-9.2	-5.0	-12.3	-16.2		2月
0.4	15.2	-5.7	-5.5	4.9	0.3	-3.0	16.9		3月
-4.3	-13.2	-11.0	0.2	-1.7	-0.5	-5.2	0.0		4月
0.1	20.4	-2.1	5.1	4.9	-5.3	-7.7	4.5		5月
-1.4	13.0	-4.2	-5.6	4.3	-2.0	-4.9	-3.2		6月
5.5	7.8	-2.1	16.8	0.3	7.4	1.9	5.0		7月
-0.1	9.0	7.1	-6.5	0.0	-2.3	-2.0	5.1		8月
2.1	1.4	-6.4	12.5	0.7	0.2	2.4	5.1		9月
2.0	-16.7	-5.6	18.6	-3.2	3.4	3.7	-3.4		10月
6.3	10.5	-2.8	9.8	7.0	4.2	9.3	5.3		11月
10.9	27.6	-1.5	16.4	9.4	9.7	7.6	25.4		12月
7.9	10.5	-2.1	19.0	5.2	6.6	6.5	21.0	平成26年	1月
1.3	-18.7	-14.9	18.5	-0.4	2.9	6.1	6.6		2月
15.8	37.9	10.0	28.4	4.1	8.9	14.3	12.9		3月
3.3	6.6	-12.0	8.9	6.7	1.9	6.3	5.3		4月
1.2	9.3	-6.2	-0.3	1.1	-0.3	2.8	20.3		5月
5.0	-5.7	-1.9	8.7	0.7	7.0	10.7	4.8		6月
1.8	-2.3	-5.3	4.7	-4.2	4.8	4.6	8.8		7月
-5.5	-14.0	-5.2	-7.2	-9.8	-1.2	-3.9	0.0		8月
9.4	14.2	1.3	14.0	8.9	8.4	10.5	7.4		9月
7.3	3.4	2.3	10.3	3.6	10.0	9.1	1.8		10月
-2.5	9.4	-7.8	-12.3	1.8	1.9	-3.7	-1.9		11月
5.3	3.4	-0.7	8.4	-1.5	11.0	6.4	-9.1		12月
-6.6	-2.2	-15.2	-4.3	-8.9	-2.9	-8.1	1.6	平成27年	1月
3.1	15.7	-1.2	-7.3	3.4	3.9	5.9	11.3		2月
-2.4	-13.2	-1.8	-9.4	-1.2	5.8	-3.5	5.5		3月 p
2.8	-2.5	17.0	6.3	-7.3	2.2	0.6	1.8		4月 p
-3.4	14.7	9.4	-8.9	-1.1	-6.9	-11.0	-3.7		5月 p

時系列 第3表 事業活動の産業

年	月	K 不動産業、 物品賃貸業			L 学術研究、 専門・技術 サービス業 1)				
		68 不動産取引業	69 不動産賃貸業 ・管理業	70 物品賃貸業	72 専門 サービス業 (他に分類さ れないもの) 2)	73 広告業	74 技術 サービス業 (他に分類さ れないもの)		
需要状況D I									
[増加した割合-減少した割合]									
平成25年	1月	-6.6	-11.9	-4.6	-8.8	-12.0	-11.4	-12.3	-12.4
	2月	-2.7	2.0	-4.5	-0.4	-3.0	-6.3	-4.1	0.1
	3月	0.1	5.9	-1.5	-0.3	7.3	5.4	9.2	8.4
	4月	-3.0	0.6	-3.7	-3.9	-2.1	-3.2	0.6	-2.0
	5月	-2.0	-0.5	-2.5	-1.7	-2.4	-7.0	1.6	0.2
	6月	-1.7	1.4	-3.0	0.1	-0.4	-4.9	4.2	2.1
	7月	-0.3	3.5	-3.0	6.8	2.0	-0.1	2.6	3.6
	8月	-1.9	-1.1	-3.0	1.7	-1.3	-1.7	-2.6	-0.6
	9月	-0.3	2.0	-2.0	4.0	2.3	-2.3	6.3	5.2
	10月	-1.6	1.3	-4.2	5.7	-2.0	-3.2	-1.0	-1.2
	11月	-1.2	-0.3	-3.6	7.8	0.2	-4.5	-1.4	4.6
	12月	0.6	2.0	-1.9	9.7	1.2	0.7	-0.3	2.0
平成26年	1月	-0.4	1.1	-2.9	8.9	-2.0	-4.6	-2.6	0.4
	2月	-1.1	-1.4	-1.9	2.8	1.2	-1.5	2.9	3.0
	3月	5.1	5.1	2.2	17.7	10.2	8.1	15.4	10.5
	4月	-2.8	-7.7	-1.6	-1.7	-4.2	-5.7	-5.2	-2.5
	5月	-1.1	-1.5	-1.7	2.3	-2.9	-0.4	-9.3	-3.2
	6月	-0.2	-3.8	1.0	-1.0	0.2	0.3	-1.2	0.6
	7月	-1.1	-1.7	-1.1	-0.4	-0.2	3.0	-2.9	-2.2
	8月	-0.8	-3.3	-0.2	-0.6	-2.1	-3.9	-0.9	-0.9
	9月	0.2	4.0	-0.6	-0.4	0.9	1.5	-5.5	2.3
	10月	-0.4	-1.3	-1.1	3.4	-2.2	-2.1	-2.6	-2.1
	11月	-0.6	-1.4	-1.0	2.4	-2.8	-3.3	2.8	-4.0
	12月	-0.6	-1.3	-1.3	3.3	1.8	1.9	3.9	1.1
平成27年	1月	-3.3	-7.6	-2.5	-1.1	-6.0	-6.5	-7.1	-5.2
	2月	-0.1	-1.5	-0.4	3.2	-1.0	-2.4	1.5	-0.6
	3月 p	-0.2	1.1	0.6	-4.8	0.7	3.1	1.5	-1.5
	4月 p	0.8	0.7	0.1	4.3	1.1	-0.1	1.5	2.0
	5月 p	1.0	1.3	1.5	-1.7	-0.9	-3.9	0.0	1.1

- 1) 「学術・開発研究機関」を除く。
2) 「純粋持株会社」を除く。
3) 「家事サービス業」を除く。

(中分類) 別需要状況D I (2/3)

M 宿泊業, 飲食サービス業	75 宿泊業	76 飲食店	77 持ち帰り・配達 飲食サービス業	N 生活関連 サービス業, 娯楽業	78 洗濯・理容・ 美容・浴場業	79 その他の 生活関連 サービス業 3)	80 娯楽業	年	月
-22.7	-13.0	-25.4	-25.0	-21.7	-40.1	-23.9	-10.6	平成25年	1月
-11.0	2.5	-13.6	-21.3	-13.0	-26.5	-11.3	-8.0		2月
6.1	8.0	8.3	-8.3	1.8	-4.6	0.0	6.1		3月
-9.2	6.2	-13.9	-11.8	-15.0	-23.9	-12.1	-13.3		4月
3.0	9.4	2.3	-5.0	-6.0	-8.8	-7.2	-3.9		5月
2.1	8.7	3.0	-15.0	-6.9	-10.3	-10.6	-2.5		6月
-1.3	10.9	-4.4	-6.6	-12.5	-16.8	-9.5	-13.0		7月
6.9	27.3	2.9	-6.5	-6.6	-13.5	-5.0	-4.9		8月
-5.2	12.1	-11.2	-4.3	-12.5	-21.3	-6.8	-13.2		9月
-10.1	5.5	-15.8	-8.5	-14.2	-10.6	-4.8	-23.0		10月
3.4	12.1	3.0	-10.0	-3.9	-14.7	-0.9	-1.5		11月
8.4	11.0	8.4	3.9	-3.9	-10.2	-1.9	-2.6		12月
6.3	15.6	4.8	-1.6	-6.3	-19.6	-6.0	-0.6	平成26年	1月
-15.2	-0.7	-20.5	-11.3	-20.5	-21.5	-12.9	-26.2		2月
7.7	25.1	2.1	7.6	-0.4	8.2	5.5	-8.8		3月
-3.1	-7.6	-2.3	0.4	-10.3	-18.5	-11.2	-6.1		4月
8.4	17.2	6.6	2.6	-4.2	-6.2	-7.2	-0.9		5月
-9.7	-8.5	-11.5	-2.5	-14.5	-18.9	-7.4	-18.4		6月
0.3	14.4	-4.3	0.4	-9.9	-5.2	-7.0	-14.2		7月
-4.1	4.5	-6.3	-7.4	-7.7	-9.2	-9.2	-5.8		8月
-2.2	5.8	-4.6	-2.3	-5.7	-13.2	-5.6	-2.7		9月
1.8	13.3	-0.9	-2.6	-7.4	-12.5	-7.3	-5.2		10月
2.9	20.1	-0.9	-5.4	-3.9	-9.8	-4.0	-1.4		11月
-3.1	10.5	-7.3	-3.6	-15.7	-12.3	-10.9	-20.8		12月
-9.2	2.3	-12.1	-11.6	-21.1	-32.6	-18.0	-17.9	平成27年	1月
7.9	18.3	6.3	-0.4	-5.2	-17.9	-12.1	7.3		2月
-3.8	-0.3	-5.6	0.0	-13.6	-22.7	-12.2	-10.6		3月 p
-3.2	15.2	-9.1	-1.0	-6.8	-1.3	-9.2	-7.7		4月 p
8.3	32.9	3.2	-7.1	-2.0	-4.5	-4.9	1.3		5月 p

時系列 第3表 事業活動の産業

年	月	O 教育, 学習支援業 4)				P 医療, 福祉			
		82 その他の 教育, 学習 支援業	82a うち社会教育, 職業・教育 支援施設	82b うち学習塾, 教養・技能 教授業	医療, 福祉	83 医療業	84 保健衛生 5)	85 社会保険・ 社会福祉・ 介護事業 6)	
需要状況D I									
[増加した割合-減少した割合]									
平成25年	1月	-9.6	-9.6	-6.3	-15.5	-6.8	-6.6	1.9	-11.0
	2月	-5.9	-5.9	2.3	-16.6	-11.4	-15.4	8.1	-3.9
	3月	-2.4	-2.4	3.8	-9.5	5.5	4.9	-1.3	10.7
	4月	-1.7	-1.7	0.8	-4.6	2.7	2.3	10.1	1.1
	5月	-1.2	-1.2	5.7	-11.3	7.2	7.4	3.8	7.9
	6月	-2.5	-2.5	1.9	-5.4	-5.6	-7.1	-1.3	-1.4
	7月	0.1	0.1	2.1	-2.6	11.3	11.7	7.6	11.6
	8月	-3.9	-3.9	-0.9	-8.4	-4.4	-6.7	2.6	2.3
	9月	-3.2	-3.2	-0.9	-4.5	0.5	-1.0	7.6	3.5
	10月	-4.1	-4.1	-1.3	-6.0	3.0	1.6	8.6	6.3
	11月	0.5	0.5	5.7	-5.4	-2.6	-5.3	8.8	4.2
	12月	2.2	2.2	5.7	-1.0	1.0	0.3	1.4	3.8
平成26年	1月	1.7	1.7	7.2	-6.5	-1.4	-3.1	-2.0	5.5
	2月	-9.3	-9.3	-9.1	-8.2	-5.3	-7.8	0.0	2.5
	3月	0.7	0.7	1.3	-3.1	3.9	3.1	5.3	6.6
	4月	-4.2	-4.2	-1.1	-6.3	-1.5	-2.5	-4.7	4.0
	5月	-3.5	-3.5	0.4	-5.1	-4.4	-6.8	-4.0	5.1
	6月	-6.5	-6.5	-7.3	-1.0	2.9	1.0	8.8	8.0
	7月	-2.9	-2.9	-3.9	-1.3	1.5	-1.0	9.5	9.0
	8月	-5.4	-5.4	-1.8	-5.4	-6.3	-10.6	0.0	8.7
	9月	-0.7	-0.7	2.0	-3.9	7.7	7.1	10.3	9.1
	10月	-1.5	-1.5	-1.6	-2.7	5.2	4.2	2.8	10.6
	11月	0.2	0.2	1.5	-3.5	-9.9	-14.1	5.0	1.8
	12月	-6.2	-6.2	-11.9	-3.5	7.5	8.3	2.9	6.1
平成27年	1月	-6.8	-6.8	-2.0	-10.3	0.2	0.2	1.4	-0.3
	2月	0.6	0.6	7.4	-7.8	0.1	-1.2	7.0	3.0
	3月 p	-1.7	-1.7	5.5	-6.5	9.5	9.4	8.5	10.3
	4月 p	-1.6	-1.6	0.9	-4.7	-1.3	-1.9	5.0	-1.4
	5月 p	-0.7	-0.7	8.2	-10.0	-8.1	-9.5	-5.9	-2.9

- 4) 「学校教育」を除く。
5) 「保健所」を除く。
6) 「社会保険事業団体」及び「福祉事務所」を除く。
7) 「政治・経済・文化団体」、「宗教」及び「外国公務」を除く。

(中分類) 別需要状況D I (3/3)

R サービス業 (他に分類され ないもの) 7)	88 廃棄物処理業	89 自動車整備業	90 機械等修理業 (別掲を除く)	91 職業紹介・ 労働者派遣業	92 その他の 事業サービス業	95 その他の サービス業	年 月	
							年	月
							需要状況D I	
							[増加した割合-減少した割合]	
-13.7	-14.9	-5.4	-21.0	-23.1	-10.8	-6.0	平成25年	1月
-2.5	0.5	-12.9	-1.8	-8.4	0.2	-2.6		2月
3.4	9.4	5.4	3.1	-1.4	4.2	1.6		3月
-0.9	5.6	-2.1	-5.8	0.2	-1.8	-0.6		4月
-2.3	1.6	-3.6	-9.3	-5.0	-1.4	1.2		5月
-3.0	-1.6	-7.9	-4.0	-4.9	-3.3	0.6		6月
0.8	5.4	2.2	-6.6	4.4	-0.3	1.1		7月
-5.9	-1.4	-15.8	-10.6	-10.8	-2.0	-7.5		8月
0.4	3.7	-3.1	0.0	-3.3	0.6	3.4		9月
2.2	9.5	1.6	-1.4	-0.7	2.6	1.9		10月
1.4	5.8	7.1	0.3	-1.6	1.5	0.6		11月
2.0	11.3	-3.1	6.0	-2.7	2.0	-0.9		12月
0.8	3.8	0.7	-1.6	0.9	1.8	-2.6	平成26年	1月
0.9	3.6	-5.9	-1.6	3.2	0.5	1.4		2月
7.3	11.3	5.3	12.7	5.6	7.5	1.8		3月
-0.2	5.8	-11.8	-6.3	5.6	-2.2	1.8		4月
-0.9	0.3	-8.0	-7.9	3.7	-0.2	-1.6		5月
4.3	8.3	-9.2	1.8	10.1	3.3	2.5		6月
3.6	1.9	-2.9	-1.0	7.6	5.1	1.2		7月
-2.0	-6.0	-16.4	1.6	-5.4	0.5	-1.0		8月
4.1	4.2	-4.6	1.3	4.9	6.2	1.8		9月
2.6	1.2	-5.5	2.1	5.8	3.7	-0.6		10月
-1.6	-6.9	-13.7	0.8	-6.1	2.2	-1.0		11月
0.9	-4.8	-8.0	3.0	-0.2	2.6	2.2		12月
-3.9	-8.8	-6.6	-1.2	-9.0	-2.0	-1.3	平成27年	1月
1.3	-2.2	-3.0	1.5	-2.0	3.7	2.2		2月
-0.9	-4.1	0.0	-5.6	5.0	-1.1	-1.1		3月 p
0.1	1.9	-0.8	-3.6	-3.6	3.7	-2.4		4月 p
-2.9	-1.6	0.8	-5.6	-12.2	-0.1	-0.6		5月 p

第1表 事業所・企業等の産業（中分類）別売上高，従業員上の地位別事業従事者数

平成27年5月速報

事業所・企業等の産業 (中分類)	母集団 事業所・ 企業等数	売上高 (百万円)	事業従事者数(人)					
			総数	うち			うち 臨時雇用者	うち 別経営の 事業所・ 企業等か らの出向・ 派遣
				常用雇用者	正社員・ 正職員	正社員・ 正職員 以外		
合計	2,748,187	28,442,392	28,689,600	23,392,500	13,265,700	10,126,800	1,061,000	813,800
サービス産業計	2,748,052	28,325,309	28,638,400	23,348,100	13,235,300	10,112,800	1,061,000	807,700
G 情報通信業	67,056	4,288,285	1,963,700	1,652,300	1,406,200	246,200	34,200	167,600
37 通信業	6,966	1,700,260	248,500	219,300	179,600	39,700	500	24,000
38 放送業	1,124	363,396	82,200	62,600	50,600	12,000	700	15,300
39 情報サービス業	33,989	1,524,676	1,254,200	1,068,100	930,800	137,300	20,600	104,100
40 インターネット付随サービス業	5,651	184,061	88,600	69,800	59,000	10,800	1,100	8,800
41 映像・音声・文字情報制作業	19,326	515,892	290,100	232,600	186,200	46,400	11,200	15,500
H 運輸業，郵便業	117,309	5,323,025	3,883,500	3,427,400	2,469,000	958,400	93,100	188,800
42 鉄道業	359	709,371	259,800	251,700	232,500	19,200	1,900	4,700
43 道路旅客運送業	28,749	259,838	576,000	526,600	392,600	134,000	6,800	5,200
44 道路貨物運送業	63,141	2,076,579	2,061,000	1,771,300	1,315,700	455,700	56,000	130,700
45 水運業	3,562	647,578	63,200	51,700	46,900	4,700	900	3,000
46 倉庫業	8,269	271,160	208,200	173,400	90,800	82,600	7,500	17,900
48 運輸に附帯するサービス業	13,101	904,057	406,800	350,400	251,300	99,100	16,400	25,200
4* 航空運輸業，郵便業 (信書便事業を含む)	128	454,443	308,500	302,400	139,200	163,200	3,500	2,100
K 不動産業，物品賃貸業	390,250	3,549,990	1,644,100	988,100	639,900	348,100	24,500	46,700
68 不動産取引業	67,239	854,117	351,500	238,400	184,400	54,100	6,200	8,700
69 不動産賃貸業・管理業	295,289	1,594,360	953,500	466,900	263,800	203,100	9,000	24,000
70 物品賃貸業	27,722	1,101,513	339,200	282,800	191,800	90,900	9,300	13,900
L 学術研究，専門・技術サービス業	230,440	2,120,216	1,735,500	1,315,900	1,077,500	238,400	30,100	68,600
72 専門サービス業 (他に分類されないもの)	117,011	591,501	644,000	465,800	367,400	98,400	10,500	13,500
73 広告業	11,126	711,178	166,200	134,500	113,300	21,200	2,100	10,100
74 技術サービス業 (他に分類されないもの)	102,303	817,537	925,300	715,700	596,800	118,800	17,400	45,100
M 宿泊業，飲食サービス業	718,106	2,273,902	5,566,300	4,344,400	1,087,600	3,256,800	319,400	44,400
75 宿泊業	57,504	557,835	783,600	604,500	291,700	312,800	83,200	15,800
76 飲食店	630,718	1,505,381	4,305,400	3,308,200	696,900	2,611,300	224,400	22,500
77 持ち帰り・配達飲食サービス業	29,884	210,685	477,300	431,600	99,000	332,600	11,800	6,100
N 生活関連サービス業，娯楽業	496,896	4,245,706	2,695,100	1,960,000	893,100	1,066,900	135,900	63,300
78 洗濯・理容・美容・浴場業	384,358	435,342	1,227,600	772,400	397,200	375,200	29,700	10,000
79 その他の生活関連サービス業	56,955	717,608	476,600	358,700	190,100	168,700	35,200	18,700
80 娯楽業	55,584	3,092,756	990,900	828,900	305,900	523,000	71,000	34,600
O 教育，学習支援業	158,603	260,423	979,100	705,400	274,300	431,100	109,100	16,300
82 その他の教育，学習支援業	158,603	260,423	979,100	705,400	274,300	431,100	109,100	16,300
82a うち社会教育，職業・教育支援施設	22,143	64,916	209,500	190,900	107,900	83,100	6,700	5,900
82b うち学習塾，教養・技能教授業	132,133	143,505	637,500	446,800	118,200	328,600	46,700	8,500
P 医療，福祉業	360,021	3,561,823	6,723,100	6,077,900	3,828,400	2,249,500	156,200	84,300
83 医療業	238,779	2,781,896	3,897,600	3,430,100	2,406,900	1,023,200	62,100	51,700
84 保健衛生業	4,219	33,754	115,200	96,300	60,700	35,500	14,300	2,700
85 社会保険・社会福祉・介護事業	117,023	746,173	2,710,300	2,551,500	1,360,800	1,190,800	79,800	29,900
R サービス業(他に分類されないもの)	209,372	2,701,938	3,448,000	2,876,700	1,559,300	1,317,300	158,600	127,700
88 廃棄物処理業	22,208	316,646	352,000	292,200	237,300	54,900	9,100	11,000
89 自動車整備業	58,917	195,933	263,400	170,300	144,200	26,100	3,100	3,300
90 機械等修理業(別掲を除く)	29,451	376,616	261,400	203,200	168,800	34,400	5,700	14,200
91 職業紹介・労働者派遣業	16,983	428,904	320,900	257,200	153,500	103,700	33,800	8,700
92 その他のサービス業	74,583	1,350,876	2,197,300	1,905,600	829,300	1,076,300	105,200	89,300
95 その他のサービス業	7,231	32,964	53,100	48,100	26,200	21,900	1,700	1,300
サービス産業以外	135	117,083	51,100	44,400	30,400	14,000	0	6,000

- 1) 「学術・開発研究機関」を除く。
- 2) 「純粋持株会社」を除く。
- 3) 「家事サービス業」を除く。
- 4) 「学校教育」を除く。
- 5) 「保健所」を除く。
- 6) 「社会保険事業団体」及び「福祉事務所」を除く。
- 7) 「政治・経済・文化団体」、「宗教」及び「外国公務」を除く。

第2表 事業活動の産業（中分類）別需要の状況

平成27年5月速報

事業活動の産業 (中分類)	割合 (%)				需要状況D I (増加した) — (減少した)
	1 増加した	2 減少した	3 特段の 変化はない	4 わからない	
サービス産業計	18.0	19.1	58.6	4.3	-1.1
G 情報通信業	17.8	18.8	58.2	5.1	-1.0
37 通信業	20.2	13.8	57.6	8.5	6.4
38 放送業	17.9	20.5	59.1	2.6	-2.6
39 情報サービス業	17.2	15.2	61.6	6.0	2.0
40 インターネット付随サービス業	22.4	21.0	52.4	4.3	1.4
41 映像・音声・文字情報制作業	15.8	29.1	52.5	2.6	-13.3
H 運輸業, 郵便業	19.3	22.7	54.9	3.1	-3.4
42 鉄道業	27.2	12.6	57.6	2.6	14.7
43 道路旅客運送業	27.5	18.1	51.6	2.8	9.4
44 道路貨物運送業	17.8	26.7	51.8	3.6	-8.9
45 水運業	19.2	20.3	58.6	1.9	-1.1
47 倉庫業	16.3	23.3	57.9	2.5	-6.9
48 運輸に附帯するサービス業	16.0	27.0	53.4	3.7	-11.0
4* 航空運輸業, 郵便業 (信書便事業を含む)	18.5	22.2	51.9	7.4	-3.7
K 不動産業, 物品賃貸業	14.2	13.3	68.4	4.1	1.0
68 不動産取引業	16.9	15.6	60.5	7.0	1.3
69 不動産賃貸業・管理業	12.6	11.1	72.7	3.6	1.5
70 物品賃貸業	18.3	20.0	58.7	3.0	-1.7
L 学術研究, 専門・技術サービス業 1)	16.9	17.9	59.3	5.9	-0.9
72 専門サービス業 (他に分類されないもの) 2)	13.7	17.6	63.6	5.1	-3.9
73 広告業	22.7	22.7	50.4	4.3	0.0
74 技術サービス業 (他に分類されないもの)	17.8	16.7	58.6	6.9	1.1
M 宿泊業, 飲食サービス業	29.9	21.6	44.7	3.8	8.3
75 宿泊業	47.0	14.0	36.3	2.7	32.9
76 飲食店	26.4	23.2	45.9	4.6	3.2
77 持ち帰り・配達飲食サービス業	19.0	26.1	53.3	1.6	-7.1
N 生活関連サービス業, 娯楽業	22.9	25.0	47.6	4.5	-2.0
78 洗濯・理容・美容・浴場業	20.6	25.1	50.1	4.1	-4.5
79 その他の生活関連サービス業 3)	20.9	25.8	48.5	4.7	-4.9
80 娯楽業	25.5	24.2	45.8	4.4	1.3
O 教育, 学習支援業 4)	16.3	16.9	63.3	3.5	-0.7
82 その他の教育, 学習支援業	16.3	16.9	63.3	3.5	-0.7
82a うち社会教育, 職業・教育支援施設	19.1	10.8	65.9	4.1	8.2
82b うち学習塾, 教養・技能教授業	12.8	22.8	62.2	2.2	-10.0
P 医療, 福祉	13.8	21.9	61.0	3.3	-8.1
83 医療業	13.7	23.2	59.6	3.5	-9.5
84 保健衛生 5)	5.1	11.0	82.2	1.7	-5.9
85 社会保険・社会福祉・介護事業 6)	17.6	20.5	58.6	3.3	-2.9
R サービス業(他に分類されないもの) 7)	15.0	17.9	62.7	4.5	-2.9
88 廃棄物処理業	13.9	15.5	65.7	4.9	-1.6
89 自動車整備業	18.5	17.6	62.2	1.7	0.8
90 機械等修理業(別掲を除く)	15.8	21.4	56.3	6.5	-5.6
91 職業紹介・労働者派遣業	13.7	25.9	57.6	2.8	-12.2
92 その他の事業サービス業	16.5	16.6	62.4	4.6	-0.1
95 その他のサービス業	11.9	12.5	70.6	4.9	-0.6

- 1) 「学術・開発研究機関」を除く。
- 2) 「純粋持株会社」を除く。
- 3) 「家事サービス業」を除く。
- 4) 「学校教育」を除く。
- 5) 「保健所」を除く。
- 6) 「社会保険事業団体」及び「福祉事務所」を除く。
- 7) 「政治・経済・文化団体」、「宗教」及び「外国公務」を除く。

[今後の公表予定]

公表予定日	速 報	確 報
平成27年 8 月31日 (月)	平成27年 6 月分 平成27年 4 ～ 6 月期	平成27年 3 月分 平成27年 1 ～ 3 月期
9 月30日 (水)	平成27年 7 月分	平成27年 4 月分
10月30日 (金)	平成27年 8 月分	平成27年 5 月分

〈内容に関する問合せ先〉



総務省統計局

統計調査部 経済統計課審査発表第一係

〒162-8668 東京都新宿区若松町 19 番 1 号

電話 : (03) 5273-1170

F A X : (03) 5273-1498

Eメール : e-shinsa@soumu.go.jp

・ホームページURL <http://www.stat.go.jp/data/mssi/index.htm>

・この冊子は、次のURLからダウンロードできます。

<http://www.stat.go.jp/data/mssi/kekka/index.htm>

サービス産業動向調査

検索

・政府統計の総合窓口 (e - S t a t) <http://www.e-stat.go.jp/>

【お願い】

- ・本調査の統計データを引用・転載する場合には、必ず、出典（総務省「サービス産業動向調査結果」）の表記をお願いします。
- ・サービス産業動向調査結果を引用・転載された場合はお手数ですが、使用目的及び掲載先を経済統計課審査発表第一係（e-shinsa@soumu.go.jp）まで御連絡ください。御連絡いただいた情報は、利用者の皆様に有用性の高い統計を提供するために利用させていただきます。御協力をお願いします。