

平成27年 5月29日

「サービス産業動向調査」
平成27年 3月分結果（速報）
平成27年 1～3月期結果（速報）

1. サービス産業の売上高等*

▶ **月間売上高は、35.9兆円。前年同月比4.0%の増加。**
(2月の前年同月比(2.6%)に比べ、1.4ポイント上昇。)

- ・増加：「学術研究，専門・技術サービス業」、「情報通信業」など6産業
- ・減少：「教育，学習支援業」、「生活関連サービス業，娯楽業」など3産業

▶ **前年同月と比べた需要の状況は、-1.3（需要状況DI）。**
(2月の需要状況DI(0.8)に比べ、2.1ポイント低下。)

- ・「増加した」18.8%、「減少した」20.1%、「特段の変化はない」56.8%

2. サービス産業の事業従事者数**

▶ **事業従事者数は、2849万人。前年同月比0.8%の増加。**

- ・増加：「情報通信業」、「学術研究，専門・技術サービス業」など7産業
- ・減少：「サービス業（他に分類されないもの）」、「生活関連サービス業，娯楽業」

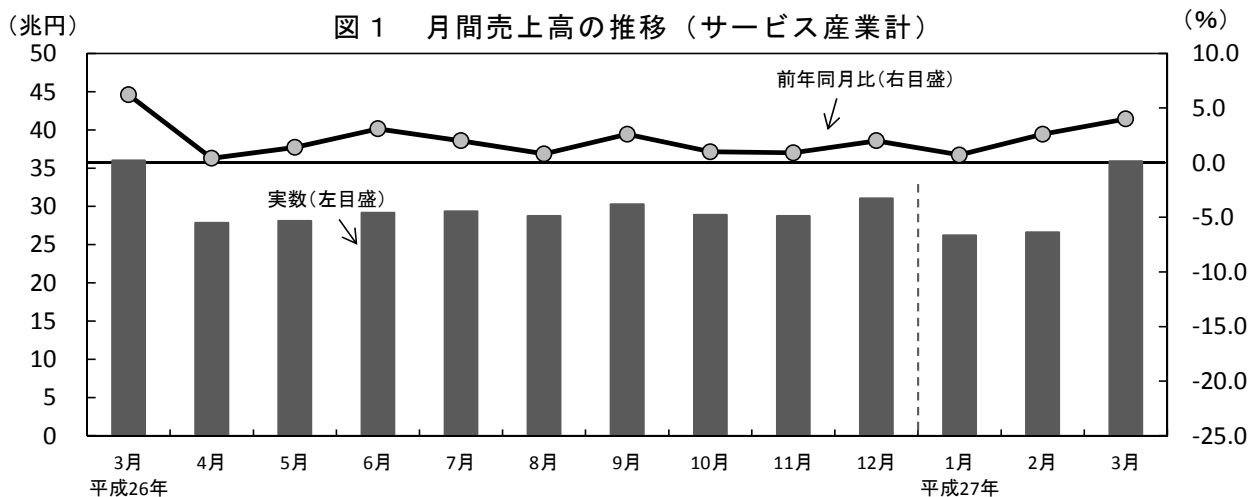
※ 事業活動別の集計であり、ここで用いる「産業」は事業活動ごとに分類
 ** 本調査の調査対象である事業所・企業等を単位とした集計であり、ここで用いる「産業」は主要な事業活動により分類
 なお、平成27年1月から調査対象の一部を交替したため、27年の前年同月比については、この交替により生じた段差を調整した値(26年の実数を調整した値)で計算しています。

平成27年3月分結果の概要

1 サービス産業の売上高等（事業活動別の集計）

(1) 月間売上高の推移

3月の月間売上高は、35.9兆円。前年同月比4.0%の増加。



(2) 産業別月間売上高

- ・増加：「学術研究，専門・技術サービス業」（4.4兆円、前年同月比16.5%増）、「情報通信業」（7.5兆円、同11.3%増）など6産業
- ・減少：「教育，学習支援業」（0.3兆円、同7.6%減）、「生活関連サービス業，娯楽業」（4.1兆円、同4.8%減）など3産業

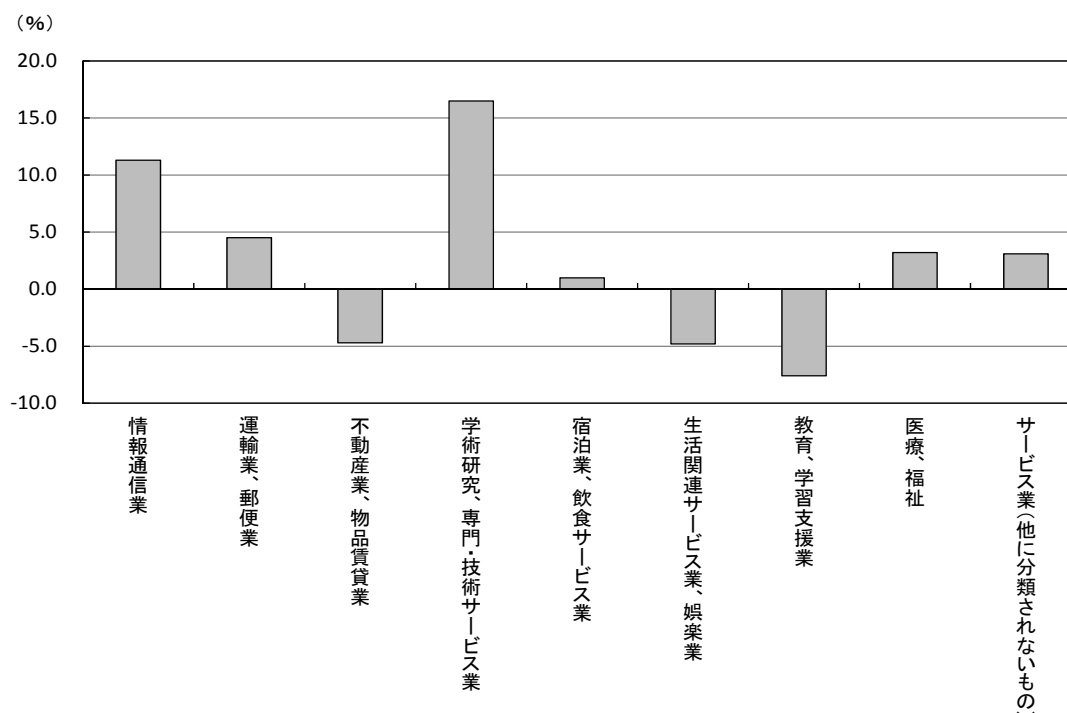
表1 月間売上高－産業大分類別（平成27年3月）

産業(大分類)	実数(百万円)	前年同月比(%)	寄与度(参考)
サービス産業計	35,919,599	4.0	4.0
情報通信業	7,475,193	11.3	2.20
運輸業，郵便業	5,727,017	4.5	0.71
不動産業，物品賃貸業	4,740,876	-4.7	-0.68
学術研究，専門・技術サービス業 1)	4,379,968	16.5	1.80
宿泊業，飲食サービス業	2,205,551	1.0	0.06
生活関連サービス業，娯楽業 2)	4,138,286	-4.8	-0.60
教育，学習支援業 3)	282,883	-7.6	-0.07
医療，福祉 4)	3,729,470	3.2	0.34
サービス業(他に分類されないもの) 5)	3,240,354	3.1	0.28

注1)「学術・開発研究機関」及び「純粋持株会社」を除く。注2)「家事サービス業」を除く。注3)「学校教育」を除く。

注4)「保健所」、「社会保険事業団体」及び「福祉事務所」を除く。注5)「政治・経済・文化団体」、「宗教」及び「外国公務」を除く。以下同じ。

図2 月間売上高の前年同月比－産業大分類別（平成27年3月）

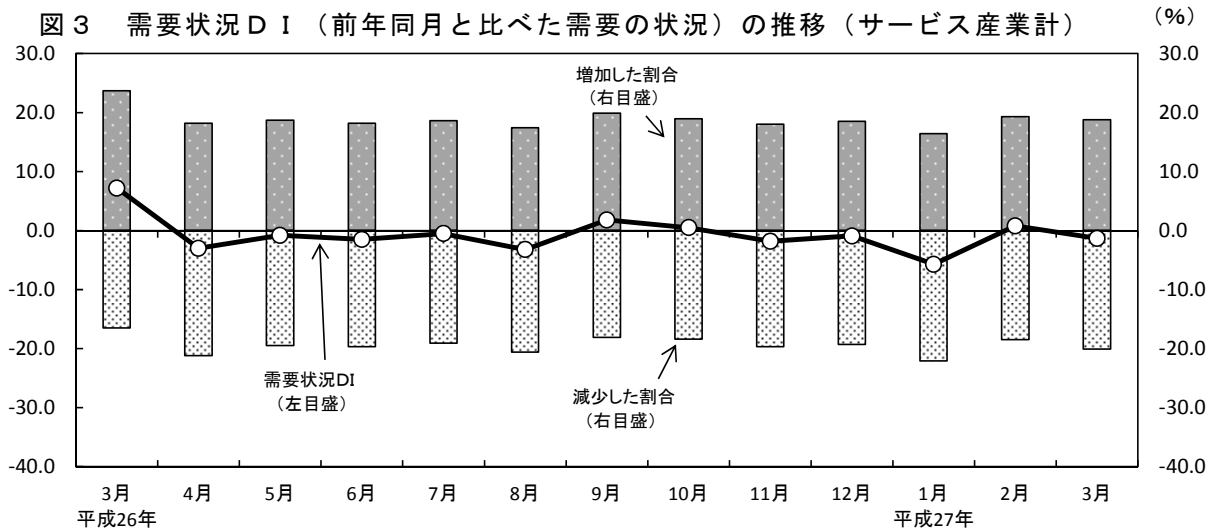


(3) 需要の状況

3月の需要状況DIは、-1.3。

前年同月と比べた需要の状況は、「増加した」が18.8%、「減少した」が20.1%、「特段の変化はない」が56.8%となり、「増加した」から「減少した」を減じた需要状況DIは-1.3となっている。

注) 需要の状況は、事業活動ごとに、主要なサービスの需要量（利用者数、契約数、取扱件数など）について、前年同月と比べた増減である。需要の状況が「増加した」、「減少した」、「特段の変化はない」及び「わからない」の4つの回答の構成比を作成し、「増加した」から「減少した」を減じたものを需要状況DIとしている。

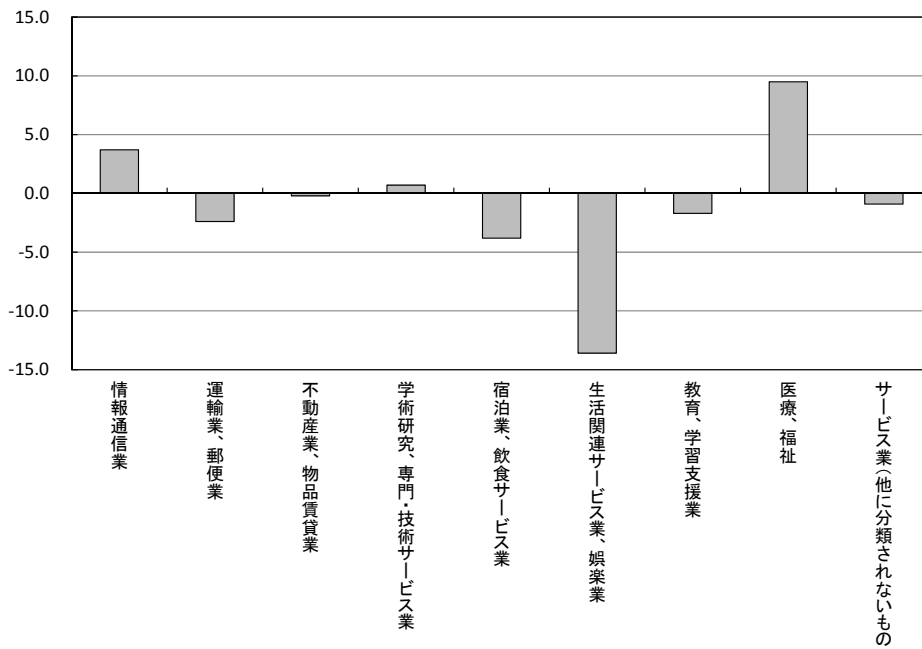


注) 減少した割合はマイナスで表章

表2 需要状況DI（前年同月と比べた需要の状況）－産業大分類別

産業(大分類)	需要状況DI	
	3月	2月(前月)
サービス産業計	-1.3	0.8
情報通信業	3.7	0.4
運輸業, 郵便業	-2.4	3.1
不動産業, 物品賃貸業	-0.2	0.2
学術研究, 専門・技術サービス業	0.7	-1.3
宿泊業, 飲食サービス業	-3.8	9.2
生活関連サービス業, 娯楽業	-13.6	-4.3
教育, 学習支援業	-1.7	1.0
医療, 福祉	9.5	0.8
サービス業(他に分類されないもの)	-0.9	1.8

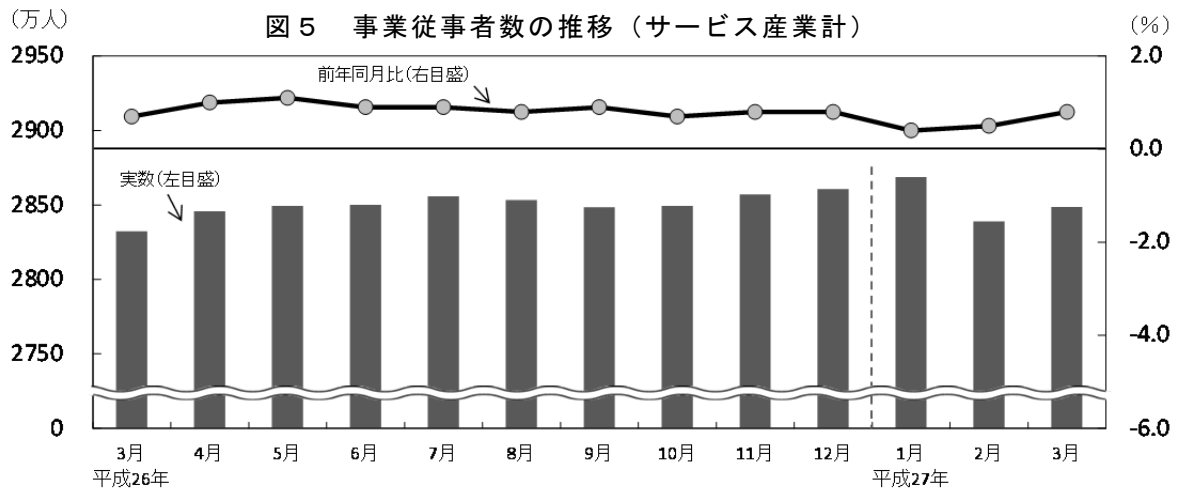
図4 需要状況DI（前年同月と比べた需要の状況）－産業大分類別（平成27年3月）



2 サービス産業の事業従事者数（事業所・企業等単位の集計）

（1）事業従事者数の推移

3月の事業従事者数は、2849万人。前年同月比0.8%の増加。



	平成26年												平成27年		
	3月	4月	5月	6月	7月	8月	9月	10月	11月	12月	1月	2月	3月		
実数(万人)	2832	2846	2849	2850	2856	2853	2849	2849	2857	2861	2869	2839	2849		
前年同月比(%)	0.7	1.0	1.1	0.9	0.9	0.8	0.9	0.7	0.8	0.8	0.4	0.5	0.8		
前年同月比の前月差(ポイント)	-0.1	0.3	0.1	-0.2	0.0	-0.1	0.1	-0.2	0.1	0.0	-0.4	0.1	0.3		

（2）産業別事業従事者数

- ・増加：「情報通信業」（194万人、前年同月比2.6%増）、「学術研究，専門・技術サービス業」（174万人、同1.6%増）など7産業
- ・減少：「サービス業（他に分類されないもの）」（345万人、同0.6%減）、「生活関連サービス業，娯楽業」（269万人、同0.5%減）

表3 サービス従事者数－産業大分類別（平成27年3月）

産業(大分類)	実数(千人)	前年同月比(%)	寄与度(参考)
サービス産業計	28,487	0.8	0.8
情報通信業	1,942	2.6	0.17
運輸業，郵便業	3,883	0.3	0.04
不動産業，物品賃貸業	1,633	0.1	0.01
学術研究，専門・技術サービス業	1,736	1.6	0.10
宿泊業，飲食サービス業	5,519	1.4	0.26
生活関連サービス業，娯楽業	2,690	-0.5	-0.04
教育，学習支援業	964	1.6	0.05
医療，福祉	6,674	1.4	0.32
サービス業(他に分類されないもの)	3,447	-0.6	-0.08

図6 サービス従事者数の前年同月比－産業大分類別（平成27年3月）

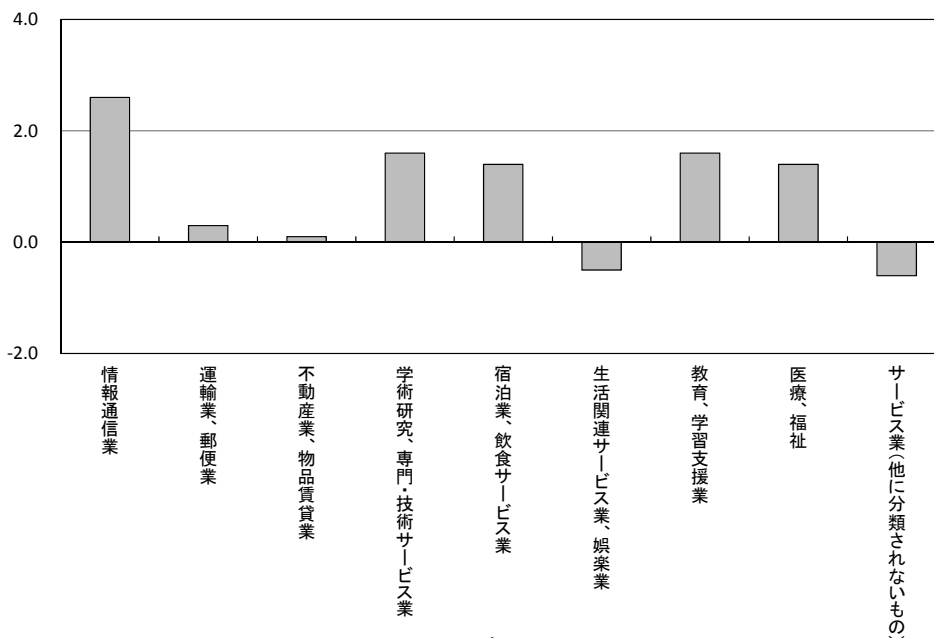


表4 月間売上高、需要の状況及び事業従事者数－産業中分類別（平成27年3月）

産業（中分類）	事業活動別の集計			事業所・企業等単位の集計	
	月間売上高		需要の状況	事業従事者数	
	実数（百万円）	前年同月比（%）	需要状況D I	実数（千人）	前年同月比（%）
サービス産業計	35,919,599	4.0	-1.3	28,487	0.8
情報通信業	7,475,193	11.3	3.7	1,942	2.6
通信業	1,999,084	1.2	1.1	250	5.8
放送業	371,173	0.0	-5.8	82	-0.8
情報サービス業	4,118,262	21.6	9.0	1,237	2.5
インターネット附随サービス業	268,111	0.7	8.0	85	1.3
映像・音声・文字情報制作業	718,564	3.5	-2.9	288	1.6
運輸業，郵便業	5,727,017	4.5	-2.4	3,883	0.3
鉄道業	716,777	-6.4	-13.2	272	-2.7
道路旅客運送業	268,291	2.5	-1.8	575	-1.3
道路貨物運送業	2,168,296	1.2	-9.4	2,046	0.8
水運業	640,699	5.3	-1.2	62	1.6
倉庫業	297,027	3.2	5.8	209	4.3
運輸に附帯するサービス業	1,176,084	17.4	-3.5	405	2.3
航空運輸業，郵便業（信書便事業を含む）	459,843	10.5	5.5	314	-2.2
不動産業，物品賃貸業	4,740,876	-4.7	-0.2	1,633	0.1
不動産取引業	2,009,706	0.5	1.1	348	-0.2
不動産賃貸業・管理業	1,540,861	-5.9	0.6	955	0.1
物品賃貸業	1,190,309	-0.5	-4.8	330	0.4
学術研究，専門・技術サービス業 ¹⁾	4,379,968	16.5	0.7	1,736	1.6
専門サービス業（他に分類されないもの） ²⁾	968,358	18.4	3.1	646	1.0
広告業	1,133,399	0.4	1.5	167	2.3
技術サービス業（他に分類されないもの）	2,278,211	27.1	-1.5	924	1.9
宿泊業，飲食サービス業	2,205,551	1.0	-3.8	5,519	1.4
宿泊業	447,365	3.0	-0.3	763	3.4
飲食店	1,552,717	0.7	-5.6	4,281	1.1
持ち帰り・配達飲食サービス業	205,469	-0.8	0.0	475	0.4
生活関連サービス業，娯楽業	4,138,286	-4.8	-13.6	2,690	-0.5
洗濯・理容・美容・浴場業	424,322	-5.5	-22.7	1,236	-0.8
その他の生活関連サービス業 ³⁾	811,998	3.1	-12.2	478	-1.0
娯楽業	2,901,966	-6.8	-10.6	976	0.2
教育，学習支援業 ⁴⁾	282,883	-7.6	-1.7	964	1.6
うち社会教育，職業・教育支援施設	60,883	4.3	5.5	197	1.6
うち学習塾，教養・技能教授業	167,345	-6.1	-6.5	643	2.2
医療，福祉	3,729,470	3.2	9.5	6,674	1.4
医療業	2,947,802	3.3	9.4	3,836	1.6
保健衛生 ⁵⁾	33,757	-1.9	8.5	111	2.7
社会保険・社会福祉・介護事業 ⁶⁾	747,912	3.3	10.3	2,727	1.0
サービス業（他に分類されないもの） ⁷⁾	3,240,354	3.1	-0.9	3,447	-0.6
廃棄物処理業	345,549	4.7	-4.1	351	0.3
自動車整備業	268,594	-4.7	0.0	263	-2.5
機械等修理業（別掲を除く）	474,885	-5.1	-5.6	259	-1.6
職業紹介・労働者派遣業	455,239	4.2	5.0	323	-2.4
その他の事業サービス業	1,660,467	5.2	-1.1	2,198	-0.2
その他のサービス業	35,619	17.1	-1.1	53	-0.4

注1) 「学術・開発研究機関」を除く。

注2) 「純粋持株会社」を除く。

注3) 「家事サービス業」を除く。

注4) 「学校教育」を除く。

注5) 「保健所」を除く。

注6) 「社会保険事業団体」及び「福祉事務所」を除く。

注7) 「政治・経済・文化団体」、「宗教」及び「外国公務」を除く。

サービス産業動向調査の月次調査の概要

1 調査の目的

サービス産業の生産・雇用等の状況を把握し、GDPの四半期別速報（QE）を始めとする各種経済指標の精度向上等に資することを目的としています。

なお、調査は、サービス産業の毎月の動向を明らかにする月次調査と都道府県別の状況を明らかにする年次調査からなります。以下、月次調査について記述します。

2 調査の対象

調査は、平成21年経済センサス - 基礎調査時に存在した事業所・企業等の中から、次に掲げる産業を主産業とする全国の事業所・企業等のうち、統計的手法によって選定された約39,000事業所・企業等（事業所：約26,000、企業等：約13,000）を対象に行っています。

〈サービス産業の範囲〉

この調査におけるサービス産業の範囲は、日本標準産業分類（平成19年11月改定）における「G情報通信業」、「H運輸業、郵便業」、「K不動産業、物品賃貸業」、「L学術研究、専門・技術サービス業」、「M宿泊業、飲食サービス業」、「N生活関連サービス業、娯楽業」、「O教育、学習支援業」、「P医療、福祉」、「Rサービス業（他に分類されないもの）」です。

なお、「学術・開発研究機関」、「純粋持株会社」、「家事サービス業」、「学校教育」、「保健所」、「社会保険事業団体」、「福祉事務所」、「政治・経済・文化団体」、「宗教」及び「外国公務」を調査対象から除外しています。また、中分類ごとに設けられている小分類「管理、補助的経済活動を行う事業所」に属する事業所を除きます。

〔平成25年1月からは、24年12月まで調査対象としていた「学術・開発研究機関」、「純粋持株会社」及び「社会保険事業団体」を除外し、「持ち帰り・配達飲食サービス業」を加えました。〕

※「企業」とは、事業活動を行う法人（外国の会社を除く。）及び個人経営の事業所をいいます。また、「企業等」とは、企業と、国・地方公共団体が運営する公営企業等をいいます。

3 抽出方法

(1) 企業等

ア 小分類「371固定電気通信業」、同「372移動電気通信業」、同「381公共放送業（有線放送業を除く）」、中分類「42鉄道業」、同「46航空運輸業」又は同「49郵便業（信書便事業を含む）」等の事業所の抽出による調査がなじまない産業に属する企業等を継続的に調査の対象としています。

イ ア以外の産業に属し、資本金・出資金・基金が1億円以上の会社企業を、継続的に調査（しつ皆）の対象としています。

(2) 事業所

上記(1)ア以外の産業に属し、上記(1)ア又はイに該当する企業等に属さない事業所に対して、産業、事業従事者規模別層化抽出により標本抽出しています。また、事業所を標本抽出する場合、一定規模以上の層をしつ皆層（全数調査）としています。

調査対象事業所は、調査結果の安定性及び前年同月比結果等の精度向上を図る観点から、原則として2年間継続して調査し、2年に1度交替します。

4 調査事項

「事業所・企業等の月間売上高」及び「事業所・企業等の需要の状況」を調査しており、企業等については、事業活動別にこれらを調査しています。また、「事業所・企業等の月末の事業従事者数及びその内訳」も調査しています。

5 調査の方法

調査は、民間調査機関に委託し、調査対象事業所・企業等の事業主が配布された調査票に記入することにより実施しています。調査票の配布・回収は、郵送調査又はオンライン調査により行っています。

6 調査結果

(1) 公表時期

調査結果は、速報及び確報により公表します。

速報：原則、調査対象とする月の翌々月の下旬に公表

確報：原則、調査対象とする月の5か月後の下旬に公表

(2) 結果の利用に当たっての留意事項

この調査は、平成21年経済センサス - 基礎調査を基本とし、調査結果に抽出率の逆数を乗じて復元推定しており、結果数値には標本誤差が含まれます。調査の実施に当たっては、平成21年経済センサス - 基礎調査後に新設等され調査対象と判明した事業所・企業等についても、調査対象又は調査対象候補としています。また、調査対象事業所が廃業した場合は代替の事業所を選定して調査対象としています。

また、集計期限内に調査票が回収できない事業所についても、一定の統計的手法により結果を推定しており、それにより生ずる誤差も含まれます。

参考

第三次産業におけるサービス産業動向調査の調査対象産業

- : サービス産業動向調査の対象
 □ : サービス産業動向調査の対象外

産業分類	平成21年経済センサス - 基礎調査結果	
	事業所数 (千事業所)	従業者数 (千人)
F 電気・ガス・熱供給・水道業	9	302
G 情報通信業	78	1,725
37 通信業	9	193
38 放送業	2	72
39 情報サービス業	39	1,109
40 インターネット附属サービス業	6	65
41 映像・音声・文字情報制作業	22	286
H 運輸業, 郵便業	149	3,612
42 鉄道業	5	275
43 道路旅客運送業	30	622
44 道路貨物運送業	77	1,793
45 水運業	4	55
46 航空運輸業	1	53
47 倉庫業	11	200
48 運輸に附帯するサービス業	16	351
49 郵便業 (信書便事業を含む)	4	261
I 卸売業, 小売業	1,555	12,697
J 金融業, 保険業	92	1,589
K 不動産業, 物品賃貸業	409	1,551
68 不動産取引業	71	352
69 不動産賃貸業・管理業	304	889
70 物品賃貸業	33	311
L 学術研究, 専門・技術サービス業	244	1,898
71 学術・開発研究機関	7	304
72 専門サービス業 (他に分類されないもの)	119	610
73 広告業	12	134
74 技術サービス業 (他に分類されないもの)	107	850
M 宿泊業, 飲食サービス業	781	5,737
75 宿泊業	61	770
76 飲食店	673	4,422
77 持ち帰り・配達飲食サービス業	47	545
N 生活関連サービス業, 娯楽業	515	2,751
78 洗濯・理容・美容・浴場業	389	1,280
79 その他の生活関連サービス業 1)	63	446
80 娯楽業	62	1,025
O 教育, 学習支援業	225	3,087
81 学校教育	59	2,164
82 その他の教育, 学習支援業	167	923
P 医療, 福祉	375	6,386
83 医療業	240	3,509
84 保健衛生	5	124
85 社会保険・社会福祉・介護事業	130	2,753
Q 複合サービス事業	39	407
R サービス業 (他に分類されないもの)	375	4,684
88 廃棄物処理業	23	329
89 自動車整備業	59	272
90 機械等修理業 (別掲を除く)	34	271
91 職業紹介・労働者派遣業	19	915
92 その他のサービス業	84	2,276
93 政治・経済・文化団体	51	283
94 宗教	98	291
95 その他のサービス業	7	48
96 外国公務	-	-
S 公務 (他に分類されるものを除く)	41	1,869
第三次産業計	4,886	48,294
うちサービス産業動向調査の対象 2)	2,932	28,254

注1) 「家事サービス」を除く。

注2) 「純粋持株会社」、「保健所」、「社会保険事業団体」及び「福祉事務所」を除く。

出典：総務省統計局「平成21年経済センサス - 基礎調査」結果

調査対象産業に含まれる主な業種

産業分類	主な業種
G 情報通信業	
37 通信業	固定電気通信業 / 移動電気通信業
38 放送業	公共放送業 / 民間放送業 / 有線放送業
39 情報サービス業	ソフトウェア業 / 情報処理・提供サービス業
40 インターネット附随サービス業	インターネット附随サービス業
41 映像・音声・文字情報制作業	映像情報制作・配給業 / 音声情報制作業 / 新聞業 / 出版業 / 広告制作業
H 運輸業、郵便業	
42 鉄道業	鉄道業
43 道路旅客運送業	一般乗合旅客自動車運送業 / 一般乗用旅客自動車運送業 / 一般貸切旅客自動車運送業
44 道路貨物運送業	一般貨物自動車運送業 / 特定貨物自動車運送業 / 貨物軽自動車運送業 / 集配利用運送業
45 水運業	外航海運業 / 沿海海運業 / 内陸水運業 / 船舶貸渡業
47 倉庫業	倉庫業 / 冷蔵倉庫業
48 運輸に附帯するサービス業	港湾運送業 / 貨物運送取扱業 / 運送代理店 / こん包業 / 運輸施設提供業
4* 航空運輸業、郵便業(信書便事業を含む)	航空運送業 / 航空機使用業 / 郵便業(信書便事業を含む)
K 不動産業、物品賃貸業	
68 不動産取引業	建物売買業、土地売買業 / 不動産代理業・仲介業
69 不動産賃貸業・管理業	不動産賃貸業 / 貸家業、貸間業 / 駐車場業 / 不動産管理業
70 物品賃貸業	各種物品賃貸業 / 産業用機械器具賃貸業 / 事務用機械器具賃貸業 / 自動車賃貸業 / スポーツ・娯楽用品賃貸業
L 学術研究、専門・技術サービス業 1)	
72 専門サービス業(他に分類されないもの) 2)	法律事務所、特許事務所 / 公証人役場、司法書士事務所、土地家屋調査士事務所 / 行政書士事務所 / 公認会計士事務所、税理士事務所 / 社会保険労務士事務所 / デザイン業 / 著述・芸術家業 / 経営コンサルタント業
73 広告業	広告業
74 技術サービス業(他に分類されないもの)	獣医業 / 土木建築サービス業 / 機械設計業 / 商品・非破壊検査業 / 計量証明業 / 写真業
M 宿泊業、飲食サービス業	
75 宿泊業	旅館、ホテル / 簡易宿所 / 下宿業
76 飲食店	食堂、レストラン / 専門料理店 / そば・うどん店 / すし店 / 酒場、ビヤホール / バー、キャバレー、ナイトクラブ / 喫茶店
77 持ち帰り・配達飲食サービス業	持ち帰り飲食サービス業 / 配達飲食サービス業
N 生活関連サービス業、娯楽業	
78 洗濯・理容・美容・浴場業	洗濯業 / 理容業 / 美容業 / 一般公衆浴場業
79 その他の生活関連サービス業 3)	旅行業 / 衣服裁縫修理業 / 物品預り業 / 火葬・墓地管理業 / 冠婚葬祭業
80 娯楽業	映画館 / 興行場、興行団 / 競輪・競馬等の競走場、競技団 / スポーツ施設提供業 / 公園、遊園地 / 遊戯場
O 教育、学習支援業 4)	
82 その他の教育、学習支援業	
82a 社会教育、職業・教育支援施設	社会教育 / 職業・教育支援施設
82b 学習塾、教養・技能教授業	学習塾 / 教養・技能教授業
P 医療、福祉	
83 医療業	病院 / 一般診療所 / 歯科診療所 / 助産・看護業 / 療術業
84 保健衛生 5)	健康相談施設
85 社会保険・社会福祉・介護事業 6)	児童福祉事業 / 老人福祉・介護事業 / 障害者福祉事業
R サービス業(他に分類されないもの) 7)	
88 廃棄物処理業	一般廃棄物処理業 / 産業廃棄物処理業
89 自動車整備業	自動車整備業
90 機械等修理業(別掲を除く)	機械修理業 / 電気機械器具修理業 / 表具業
91 職業紹介・労働者派遣業	職業紹介業 / 労働者派遣業
92 その他の事業サービス業	速記・ワープロ入力・複写業 / 建物サービス業 / 警備業
95 その他のサービス業	集会場 / と畜場

注 1) 「学術・開発研究機関」を除く。

注 2) 「純粋持株会社」を除く。

注 3) 「家事サービス業」を除く。

注 4) 「学校教育」を除く。

注 5) 「保健所」を除く。

注 6) 「社会保険事業団体」及び「福祉事務所」を除く。

注 7) 「政治・経済・文化団体」、「宗教」及び「外国公務」を除く。

統計表

[時系列]	第1表	事業活動の産業（中分類）別売上高
	第2表	事業所・企業等の産業（中分類）別事業従事者数
	第3表	事業活動の産業（中分類）別需要状況D I
[月次]	第1表	事業所・企業等の産業（中分類）別売上高，従業上の地位別事業従事者数（平成27年3月分）
	第2表	事業活動の産業（中分類）別需要の状況（平成27年3月分）
	第3表	事業活動の産業（一部中分類），事業所・企業等の産業（一部中分類）別売上高（平成27年3月分）
[四半期]	第4表	事業活動の産業（中分類）別売上高及び事業所・企業等の産業（中分類）別売上高，従業上の地位別事業従事者数（平成27年1～3月期）

【利用上の注意】

- 平成25年1月に調査内容を見直し、また、27年1月に調査対象の一部を交替したため、実数を直接時系列比較する際は注意する。
- 前年同月比の算出方法は、以下のとおりである。
$$\text{前年同月比（％）} = \{(\text{当年該当月値} - \text{前年該当月値}) / \text{前年該当月値}\} \times 100$$

ただし、平成27年の前年同月比は、時系列比較が可能となるよう、前年（26年）の該当月値の公表済みの産業ごとの値を調整して計算している。
- 本調査の結果は平成21年経済センサス-基礎調査の結果に合わせて復元推定している。
なお、集計期間内に調査票が回収できない事業所・企業等についても、経済センサスや客体の公開情報等を基に結果数値を推計している。
ただし、需要の状況については、復元推定せず、企業等は事業活動ごと、事業所は事業所ごとに回答を基に集計している。
- 本調査は標本調査であるため、事業所・企業等数、売上高、事業従事者数等の結果数値には標本誤差が含まれている。
- 結果数値は表章単位未満を四捨五入（事業従事者数は百人未満を四捨五入）しているため、総数と内訳の合計とは必ずしも一致しない。
- 統計表中の「-」は該当数値のないことを示す。また、「X」は、集計対象となる事業所・企業等数が1又は2であるため、それに対する売上高を秘匿したことを示す。なお、他の結果数値からそれらが判明しないように「X」で表した箇所がある。
- 「p」が付された年月の結果数値は、速報値である。
- 四半期及び年は、それぞれ、当該3か月又は12か月の月間数値の平均である。

【用語の解説】

- 「売上高」：サービスの提供や物品の販売の対価として得られたもの（消費税等の間接税を含む。）で、仕入高や給与などの経費を差し引く前の金額である。
- 「事業従事者」：当該事業所・企業等で実際に働いている人（「出向又は派遣として他の企業などで働いている人」を含まず、「他の企業などから来て（出向又は派遣）この事業所・企業等で働いている人」を含む。）をいう。
- 「需要の状況」：事業所ごと又は企業等の事業活動ごとに、主要なサービスの需要量（利用者数、契約数、取扱件数など）について、前年同月と比べた増減である。需要の状況が「増加した」、「減少した」、「特段の変化はない」及び「わからない」の4つの回答の構成比を作成し、「増加した」から「減少した」を減じたものを需要状況D Iとしている。
- 「事業所・企業等の産業」：事業所においては当該事業所の事業活動により、また、企業等においては傘下事業所を含めた全体の主要な事業活動によりそれぞれ分類した、事業所・企業等を単位とした産業分類である。
- 「事業活動の産業」：事業所・企業等が行う事業活動を単位とした産業分類である。なお、事業所においては、単一の事業活動のみを行っているものとみなしている。

時系列 第1表 事業活動の産業

年 月	合計	サービス産業計	G					40 インターネット 附随サービス業	41 映像・音声・ 文字情報制作業
			情報通信業	37 通信業	38 放送業	39 情報サービス業	40 インターネット 附随サービス業		
実数 (百万円)									
年平均									
平成25年	29,710,079	28,781,063	4,726,926	1,687,500	313,245	1,882,030	223,155	620,996	
平成26年	30,251,275	29,399,346	4,894,672	1,733,589	327,444	1,993,312	224,835	615,492	
四半期平均									
平成26年									
4～6月期	29,161,449	28,391,562	4,493,314	1,622,776	322,439	1,751,368	213,910	582,820	
7～9月期	30,359,316	29,487,329	4,815,649	1,702,551	323,730	1,968,709	224,840	595,819	
10～12月期	30,441,289	29,580,236	4,886,836	1,805,736	328,708	1,896,076	231,494	624,822	
平成27年 1～3月期 p	30,668,821	29,600,249	5,463,438	1,845,648	334,836	2,462,222	234,656	586,077	
月次									
平成25年									
3月	35,140,562	33,925,461	6,449,797	1,840,417	335,627	3,255,840	254,382	763,531	
4月	28,676,427	27,760,257	4,263,757	1,637,602	304,869	1,479,866	215,081	626,339	
5月	28,648,626	27,743,236	4,236,696	1,635,624	298,911	1,515,238	218,768	568,155	
6月	29,300,152	28,294,078	4,795,002	1,630,518	305,428	2,010,697	230,356	618,004	
7月	29,713,659	28,806,191	4,390,562	1,662,415	309,305	1,592,490	225,966	600,385	
8月	29,423,912	28,545,924	4,369,803	1,667,087	311,153	1,601,770	216,459	573,334	
9月	30,564,452	29,533,873	5,364,875	1,701,722	326,476	2,463,300	228,232	645,145	
10月	29,471,657	28,619,881	4,437,104	1,713,802	320,981	1,585,063	206,740	610,517	
11月	29,396,537	28,525,082	4,559,166	1,732,013	327,006	1,653,101	218,312	628,734	
12月	31,457,774	30,456,396	5,118,294	1,741,276	334,814	2,152,178	244,333	645,693	
平成26年									
1月	28,019,873	27,302,710	4,510,727	1,719,411	322,548	1,668,997	206,632	593,140	
2月	27,864,056	27,079,907	4,596,844	1,689,389	313,654	1,777,204	213,853	602,744	
3月	37,245,211	36,032,155	7,041,096	2,001,073	368,495	3,625,084	266,805	779,638	
4月	28,570,974	27,868,635	4,289,046	1,625,077	317,383	1,544,308	208,090	594,188	
5月	28,855,039	28,123,336	4,312,513	1,625,735	322,828	1,603,678	209,433	550,838	
6月	30,058,336	29,182,714	4,878,382	1,617,516	327,107	2,106,119	224,208	603,433	
7月	30,187,452	29,376,669	4,426,856	1,642,971	329,635	1,656,019	217,277	580,954	
8月	29,591,820	28,780,600	4,383,133	1,662,709	313,592	1,621,994	221,477	563,361	
9月	31,298,676	30,304,718	5,636,959	1,801,974	327,964	2,628,115	235,766	643,141	
10月	29,726,287	28,913,229	4,616,057	1,808,245	321,310	1,663,822	221,367	601,314	
11月	29,571,666	28,768,556	4,684,607	1,810,707	328,762	1,711,571	223,938	609,630	
12月	32,025,914	31,058,922	5,359,843	1,798,256	336,052	2,312,836	249,179	663,522	
平成27年									
1月 p	27,104,787	26,262,553	4,379,497	1,746,917	323,590	1,583,552	213,038	512,400	
2月 p	27,532,323	26,618,594	4,535,624	1,790,943	309,745	1,684,851	222,818	527,267	
3月 p	37,369,354	35,919,599	7,475,193	1,999,084	371,173	4,118,262	268,111	718,564	
(調整値) ※									
月次									
平成26年									
1月 p	26,835,624	26,084,105	4,308,530	1,690,423	324,533	1,567,041	204,060	532,564	
2月 p	26,761,484	25,946,284	4,390,409	1,665,069	315,821	1,667,564	211,760	537,195	
3月 p	35,783,233	34,538,629	6,717,048	1,974,852	371,242	3,386,575	266,196	694,010	
前年比 (%)									
平成26年									
1.8	2.1	3.5	2.7	4.5	5.9	0.8	-0.9		
前年同期比 (%)									
平成26年									
4～6月期	1.0	1.6	1.4	-0.7	6.4	5.0	-3.4	-3.5	
7～9月期	1.5	1.8	2.3	1.5	2.6	4.4	0.6	-1.7	
10～12月期	1.1	1.3	3.9	4.4	0.3	5.5	3.7	-0.6	
平成27年 1～3月期 p	-	-	-	-	-	-	-	-	
前年同月比 (%) ※※									
平成26年									
3月	6.0	6.2	9.2	8.7	9.8	11.3	4.9	2.1	
4月	-0.4	0.4	0.6	-0.8	4.1	4.4	-3.3	-5.1	
5月	0.7	1.4	1.8	-0.6	8.0	5.8	-4.3	-3.0	
6月	2.6	3.1	1.7	-0.8	7.1	4.7	-2.7	-2.4	
7月	1.6	2.0	0.8	-1.2	6.6	4.0	-3.8	-3.2	
8月	0.6	0.8	0.3	-0.3	0.8	1.3	2.3	-1.7	
9月	2.4	2.6	5.1	5.9	0.5	6.7	3.3	-0.3	
10月	0.9	1.0	4.0	5.5	0.1	5.0	7.1	-1.5	
11月	0.6	0.9	2.8	4.5	0.5	3.5	2.6	-3.0	
12月	1.8	2.0	4.7	3.3	0.4	7.5	2.0	2.8	
平成27年									
1月 p	1.0	0.7	1.6	3.3	-0.3	1.1	4.4	-3.8	
2月 p	2.9	2.6	3.3	7.6	-1.9	1.0	5.2	-1.8	
3月 p	4.4	4.0	11.3	1.2	0.0	21.6	0.7	3.5	

※ 平成27年1月に調査対象の一部を交替したため、時系列比較が可能となるよう、平成26年の実数を調整した値である。

※※ 平成27年1月に調査対象の一部を交替したため、時系列比較が可能となるよう、平成26年の実数を調整した値を用いて計算している。

(中分類) 別売上高 (1/3)

H								年	月
運輸業, 郵便業	42 鉄道業	43 道路旅客運送業	44 道路貨物運送業	45 水運業	47 倉庫業	48 運輸に附帯する サービス業	4* 航空運輸業, 郵便業 (信書便事業 を含む)		
								実数 (百万円)	
								年平均	
4,979,672	602,203	267,345	1,904,109	538,119	319,809	951,657	396,430	平成25年	
5,127,790	617,100	265,663	1,952,476	573,628	323,680	991,972	403,271	平成26年	
								四半期平均	
4,963,881	580,588	263,153	1,917,911	566,062	317,713	955,209	363,244	平成26年	4~6月期
5,214,242	630,171	270,536	1,951,031	585,457	326,693	1,029,057	421,298		7~9月期
5,328,027	622,548	278,294	2,023,736	581,973	338,058	1,033,828	449,590		10~12月期
5,003,479	626,167	242,950	1,945,756	575,896	276,453	936,787	399,471	平成27年	1~3月期 p
								月次	
5,490,958	644,219	274,149	2,007,629	535,570	320,081	1,307,578	401,733	平成25年	3月
4,904,139	627,287	269,668	1,907,484	506,809	316,401	927,961	348,529		4月
4,748,322	581,344	268,105	1,795,007	526,480	314,614	894,298	368,473		5月
4,775,900	538,068	267,646	1,855,272	526,070	321,220	897,124	370,499		6月
5,145,657	624,282	271,717	1,986,898	574,179	334,053	948,458	406,070		7月
4,991,832	638,781	274,279	1,839,366	581,775	320,640	927,454	409,538		8月
5,045,153	625,170	264,978	1,893,661	557,734	326,321	982,245	395,045		9月
5,177,373	637,586	283,852	1,992,750	556,144	332,491	952,141	422,409		10月
5,089,872	587,152	276,651	1,979,362	554,693	326,598	949,543	415,873		11月
5,325,488	609,454	270,957	2,086,220	566,019	333,993	954,580	504,264		12月
4,765,627	592,596	241,800	1,793,056	572,555	297,417	875,998	392,205	平成26年	1月
4,625,820	547,074	232,394	1,843,688	513,060	304,380	856,153	329,071		2月
5,623,583	765,611	277,805	2,114,935	597,451	334,972	1,117,226	415,583		3月
4,979,542	592,932	258,733	1,965,022	554,386	318,746	947,374	342,350		4月
4,899,930	590,627	264,226	1,859,558	581,779	314,296	929,420	360,024		5月
5,012,172	558,207	266,501	1,929,154	562,021	320,098	988,833	387,357		6月
5,413,048	618,213	270,599	2,057,810	587,882	330,594	1,122,225	425,725		7月
5,003,743	624,804	273,445	1,822,913	590,483	316,388	953,256	422,453		8月
5,225,935	647,496	267,563	1,972,371	578,005	333,096	1,011,689	415,714		9月
5,305,775	635,718	280,329	2,044,927	569,851	339,979	1,010,868	424,102		10月
5,126,286	597,708	273,939	1,966,438	575,129	327,913	975,399	409,760		11月
5,552,020	634,216	280,616	2,059,842	600,939	346,281	1,115,216	514,910		12月
4,645,359	600,595	235,588	1,782,144	549,505	263,111	809,960	404,456	平成27年	1月 p
4,638,061	561,128	224,969	1,886,829	537,483	269,222	824,318	334,113		2月 p
5,727,017	716,777	268,291	2,168,296	640,699	297,027	1,176,084	459,843		3月 p
								(調整値) *	
								月次	
4,615,862	601,596	229,419	1,799,084	553,727	250,627	791,007	396,829	平成26年	1月 p
4,510,329	551,924	222,119	1,876,433	509,327	258,207	766,052	332,904		2月 p
5,480,680	765,824	261,874	2,142,595	608,321	287,944	1,001,864	416,170		3月 p
								前年比 (%)	
3.0	2.5	-0.6	2.5	6.6	1.2	4.2	1.7	平成26年	
								前年同期比 (%)	
3.2	-0.3	-2.0	3.5	8.9	0.1	5.4	0.2	平成26年	4~6月期
3.0	0.1	0.1	2.3	2.5	-0.1	8.0	4.4		7~9月期
2.5	1.8	0.4	0.2	4.1	2.1	8.6	0.5		10~12月期
-	-	-	-	-	-	-	-	平成27年	1~3月期 p
								前年同月比 (%) **	
2.4	18.8	1.3	5.3	11.6	4.7	-14.6	3.4	平成26年	3月
1.5	-5.5	-4.1	3.0	9.4	0.7	2.1	-1.8		4月
3.2	1.6	-1.4	3.6	10.5	-0.1	3.9	-2.3		5月
4.9	3.7	-0.4	4.0	6.8	-0.3	10.2	4.6		6月
5.2	-1.0	-0.4	3.6	2.4	-1.0	18.3	4.8		7月
0.2	-2.2	-0.3	-0.9	1.5	-1.3	2.8	3.2		8月
3.6	3.6	1.0	4.2	3.6	2.1	3.0	5.2		9月
2.5	-0.3	-1.2	2.6	2.5	2.3	6.2	0.4		10月
0.7	1.8	-1.0	-0.7	3.7	0.4	2.7	-1.5		11月
4.3	4.1	3.6	-1.3	6.2	3.7	16.8	2.1		12月
0.6	-0.2	2.7	-0.9	-0.8	5.0	2.4	1.9	平成27年	1月 p
2.8	1.7	1.3	0.6	5.5	4.3	7.6	0.4		2月 p
4.5	-6.4	2.5	1.2	5.3	3.2	17.4	10.5		3月 p

時系列 第1表 事業活動の産業

年 月	K 不動産業、 物品賃貸業				L 学術研究、 専門・技術 サービス業 1)			
	68 不動産取引業	69 不動産賃貸業 ・管理業	70 物品賃貸業	72 専門 サービス業 (他に分類さ れないもの) 2)	73 広告業	74 技術 サービス業 (他に分類さ れないもの)		
実数(百万円)								
年平均								
平成25年	3,799,347	1,207,882	1,520,880	1,070,584	2,199,795	517,360	757,187	925,249
平成26年	3,939,521	1,299,534	1,522,894	1,117,093	2,301,792	526,015	788,137	987,640
四半期平均								
平成26年								
4～6月期	3,789,283	1,230,681	1,508,065	1,050,537	2,180,662	502,750	734,266	943,646
7～9月期	3,936,511	1,298,873	1,529,690	1,107,949	2,199,038	520,692	754,339	924,006
10～12月期	3,794,153	1,121,380	1,527,763	1,145,010	2,254,498	522,411	809,019	923,068
平成27年								
1～3月期 p	3,830,778	1,222,980	1,488,529	1,119,269	2,879,568	690,220	882,309	1,307,039
月次								
平成25年								
3月	4,884,786	2,158,217	1,617,870	1,108,699	3,207,903	667,946	985,663	1,554,293
4月	3,677,606	1,113,189	1,590,256	974,160	2,152,749	540,266	722,079	890,404
5月	3,613,526	1,019,151	1,631,525	962,849	2,009,301	502,835	682,003	824,464
6月	3,583,730	1,101,480	1,477,130	1,005,121	2,223,426	526,912	759,090	937,424
7月	3,889,499	1,290,023	1,521,605	1,077,870	2,064,056	514,405	725,460	824,190
8月	3,767,913	1,214,178	1,485,550	1,068,185	1,914,086	485,856	671,050	757,180
9月	3,911,145	1,236,466	1,521,196	1,153,483	2,346,478	517,661	803,670	1,025,146
10月	3,753,306	1,099,722	1,507,014	1,146,570	2,074,480	497,418	753,063	824,000
11月	3,762,513	1,110,807	1,472,295	1,179,411	2,110,096	490,284	774,370	845,442
12月	4,050,404	1,333,780	1,522,364	1,194,260	2,381,566	537,380	820,724	1,023,462
平成26年								
1月	3,509,047	919,639	1,474,362	1,115,047	1,893,201	446,331	722,218	724,652
2月	3,771,437	1,204,108	1,457,071	1,110,258	2,088,137	471,669	743,086	873,382
3月	5,433,929	2,517,860	1,646,746	1,269,323	3,737,567	756,617	1,099,463	1,881,486
4月	3,708,034	1,132,259	1,513,787	1,061,989	2,175,293	519,426	715,604	940,263
5月	3,741,438	1,201,832	1,496,088	1,043,518	1,992,740	466,466	701,055	825,219
6月	3,918,378	1,357,953	1,514,320	1,046,104	2,373,952	522,357	786,139	1,065,456
7月	3,946,747	1,322,124	1,534,019	1,090,604	2,210,416	532,353	773,344	904,719
8月	3,902,106	1,303,753	1,521,776	1,076,577	1,948,078	468,532	682,718	796,829
9月	3,960,681	1,270,741	1,533,274	1,156,666	2,438,620	561,192	806,956	1,070,472
10月	3,639,847	972,817	1,529,936	1,137,094	2,083,315	508,137	770,267	804,911
11月	3,772,492	1,125,689	1,508,588	1,138,214	2,093,471	483,526	795,782	814,163
12月	3,970,120	1,265,633	1,544,766	1,159,721	2,586,709	575,571	861,007	1,150,131
平成27年								
1月 p	3,234,477	691,456	1,454,899	1,088,122	2,020,751	524,375	751,287	745,089
2月 p	3,516,981	967,779	1,469,826	1,079,377	2,237,985	577,926	762,241	897,818
3月 p	4,740,876	2,009,706	1,540,861	1,190,309	4,379,968	968,358	1,133,399	2,278,211
(調整値)※								
月次								
平成26年								
1月 p	3,203,663	735,616	1,410,555	1,086,410	1,914,653	465,568	734,437	717,732
2月 p	3,442,062	960,404	1,429,052	1,047,711	2,093,682	500,879	749,874	844,339
3月 p	4,975,329	2,000,642	1,638,044	1,196,088	3,758,892	817,807	1,128,745	1,791,970
前年比(%)								
平成26年	3.7	7.6	0.1	4.3	4.6	1.7	4.1	6.7
前年同期比(%)								
平成26年								
4～6月期	4.5	14.2	-3.7	7.1	2.5	-3.9	1.8	6.7
7～9月期	2.1	4.2	1.3	0.7	4.3	2.9	2.9	6.3
10～12月期	-1.6	-5.1	1.8	-2.4	3.0	2.8	3.4	2.8
平成27年	-	-	-	-	-	-	-	-
前年同月比(%)※※								
平成26年								
3月	11.2	16.7	1.8	14.5	16.5	13.3	11.5	21.1
4月	0.8	1.7	-4.8	9.0	1.0	-3.9	-0.9	5.6
5月	3.5	17.9	-8.3	8.4	-0.8	-7.2	2.8	0.1
6月	9.3	23.3	2.5	4.1	6.8	-0.9	3.6	13.7
7月	1.5	2.5	0.8	1.2	7.1	3.5	6.6	9.8
8月	3.6	7.4	2.4	0.8	1.8	-3.6	1.7	5.2
9月	1.3	2.8	0.8	0.3	3.9	8.4	0.4	4.4
10月	-3.0	-11.5	1.5	-0.8	0.4	2.2	2.3	-2.3
11月	0.3	1.3	2.5	-3.5	-0.8	-1.4	2.8	-3.7
12月	-2.0	-5.1	1.5	-2.9	8.6	7.1	4.9	12.4
平成27年								
1月 p	1.0	-6.0	3.1	0.2	5.5	12.6	2.3	3.8
2月 p	2.2	0.8	2.9	3.0	6.9	15.4	1.6	6.3
3月 p	-4.7	0.5	-5.9	-0.5	16.5	18.4	0.4	27.1

※ 平成27年1月に調査対象の一部を交替したため、時系列比較が可能となるよう、平成26年の実数を調整した値である。
 ※※ 平成27年1月に調査対象の一部を交替したため、時系列比較が可能となるよう、平成26年の実数を調整した値を用いて計算している。

- 1) 「学術・開発研究機関」を除く。
- 2) 「純粋持株会社」を除く。
- 3) 「家事サービス業」を除く。

(中分類) 別売上高 (2/3)

M 宿泊業、 飲食サービス業				N 生活関連 サービス業、 娯楽業				年	月
75 宿泊業	76 飲食店	77 持ち帰り・配達 飲食サービス業	78 洗濯・理容・ 美容・浴場業	79 その他の 生活関連 サービス業 3)	80 娯楽業	年	月		
2,263,466	485,049	1,581,677	196,741	3,921,939	450,691	719,419	2,751,830	実数(百万円)	
2,279,954	487,746	1,594,964	197,243	3,854,955	432,232	763,907	2,658,816	年平均	
2,243,812	456,962	1,588,844	198,006	3,876,230	453,019	727,737	2,695,474	平成25年	
2,377,548	560,991	1,624,072	192,485	3,897,335	428,468	789,595	2,679,272	平成26年	
2,340,509	505,388	1,631,601	203,519	3,845,034	435,390	831,226	2,578,418	四半期平均	
1,972,426	385,913	1,389,071	197,442	3,876,928	377,638	672,531	2,826,759	平成26年	
2,341,347	464,785	1,680,085	196,477	4,092,349	477,373	737,963	2,877,013	平成27年	
2,175,359	439,367	1,541,662	194,331	3,859,612	471,213	628,706	2,759,693	月次	
2,302,509	494,116	1,606,195	202,198	4,028,658	483,051	694,146	2,851,460	平成25年	
2,180,954	448,324	1,537,557	195,073	3,935,002	476,022	702,322	2,756,658	3月	
2,312,013	498,921	1,614,205	198,887	3,992,925	458,861	733,722	2,800,342	4月	
2,584,233	677,852	1,718,412	187,969	4,153,283	448,143	770,309	2,934,830	5月	
2,192,697	487,287	1,513,058	192,352	3,804,620	417,831	747,668	2,639,121	6月	
2,235,171	508,730	1,524,341	202,100	3,898,702	449,060	808,375	2,641,267	7月	
2,265,555	512,176	1,553,765	199,614	3,784,785	437,127	809,418	2,538,240	8月	
2,499,419	482,704	1,799,113	217,602	4,042,445	484,980	770,931	2,786,534	9月	
2,169,987	416,602	1,557,683	195,702	3,783,882	385,170	616,537	2,782,176	10月	
1,913,022	377,895	1,348,690	186,437	3,469,485	371,556	678,702	2,419,228	11月	
2,390,828	488,430	1,699,647	202,750	4,150,290	479,427	825,970	2,844,893	12月	
2,209,545	431,111	1,584,792	193,642	3,769,378	445,158	671,751	2,652,468	平成26年	
2,346,434	497,973	1,645,955	202,506	4,018,170	461,842	748,900	2,807,428	1月	
2,175,455	441,801	1,535,784	197,870	3,841,140	452,058	762,558	2,626,525	2月	
2,317,250	506,676	1,611,505	199,070	3,868,478	447,724	784,409	2,636,346	3月	
2,594,539	680,231	1,728,149	186,159	4,123,806	429,411	800,138	2,894,258	4月	
2,220,857	496,066	1,532,563	192,228	3,699,722	408,270	784,238	2,507,214	5月	
2,256,734	521,741	1,534,990	200,003	3,825,066	429,876	844,021	2,551,170	6月	
2,304,167	523,290	1,585,465	195,412	3,827,618	416,023	864,147	2,547,448	7月	
2,460,625	471,133	1,774,348	215,143	3,882,419	460,271	785,512	2,636,636	8月	
1,920,699	369,774	1,354,961	195,965	3,866,015	351,873	566,800	2,947,342	9月	
1,791,028	340,602	1,259,535	190,891	3,626,483	356,719	638,795	2,630,969	10月	
2,205,551	447,365	1,552,717	205,469	4,138,286	424,322	811,998	2,901,966	11月	
								12月	
								平成27年	
								1月 p	
								2月 p	
								3月 p	
								(調整値) *	
								月次	
1,943,883	379,057	1,372,657	192,913	3,986,661	358,906	579,892	3,085,029	平成26年	
1,738,635	343,758	1,207,214	190,193	3,651,604	344,897	647,727	2,670,201	1月 p	
2,184,181	434,519	1,541,300	207,113	4,346,349	448,915	787,524	3,113,842	2月 p	
								3月 p	
0.7	0.6	0.8	0.3	-1.7	-4.1	6.2	-3.4	前年比 (%)	
								平成26年	
1.1	-0.8	1.7	0.4	-1.6	-5.0	7.8	-3.4	前年同期比 (%)	
0.6	1.1	0.5	-0.3	-2.2	-3.0	5.2	-4.0	平成26年	
0.3	0.8	0.4	-1.4	-1.6	-4.7	4.4	-2.9	4~6月期	
-	-	-	-	-	-	-	-	7~9月期	
								10~12月期	
								平成27年	
								1~3月期 p	
								前年同月比 (%) **	
2.1	5.1	1.2	3.2	1.4	0.4	11.9	-1.1	平成26年	
1.6	-1.9	2.8	-0.4	-2.3	-5.5	6.8	-3.9	3月	
1.9	0.8	2.5	0.2	-0.3	-4.4	7.9	-1.5	4月	
-0.3	-1.5	-0.1	1.4	-2.4	-5.0	8.6	-4.7	5月	
0.2	1.6	-0.2	0.1	-3.1	-2.4	6.9	-5.9	6月	
0.4	0.4	0.6	-1.0	-0.7	-4.2	3.9	-1.4	7月	
1.3	1.8	1.3	-0.1	-2.8	-2.3	4.9	-5.0	8月	
1.0	2.6	0.7	-1.0	-1.9	-4.3	4.4	-3.4	9月	
1.7	2.2	2.0	-2.1	1.1	-4.8	6.8	0.4	10月	
-1.6	-2.4	-1.4	-1.1	-4.0	-5.1	1.9	-5.4	11月	
-1.2	-2.4	-1.3	1.6	-3.0	-2.0	-2.3	-4.5	12月	
3.0	-0.9	4.3	0.4	-0.7	3.4	-1.4	-1.5	平成27年	
1.0	3.0	0.7	-0.8	-4.8	-5.5	3.1	-6.8	1月 p	
								2月 p	
								3月 p	

時系列 第1表 事業活動の産業

年 月	O 教育, 学習支援業 4)				P 医療, 福祉			
	82 その他の 教育, 学習 支援業	82a うち社会教育, 職業・教育 支援施設	82b うち学習塾, 教養・技能 教授業	医療, 福祉	83 医療業	84 保健衛生 5)	85 社会保険・ 社会福祉・ 介護事業 6)	
実数 (百万円)								
年平均								
平成25年	299,599	299,599	53,507	194,477	3,675,388	2,871,708	46,650	757,030
平成26年	286,850	286,850	53,567	181,974	3,735,077	2,903,576	49,062	782,439
四半期平均								
平成26年								
4～6月期	264,892	264,892	55,256	168,133	3,712,169	2,884,522	49,404	778,243
7～9月期	300,480	300,480	60,513	188,522	3,751,569	2,907,911	55,975	787,683
10～12月期	288,111	288,111	51,827	185,691	3,812,558	2,959,639	53,213	799,707
平成27年								
1～3月期 p	273,776	273,776	45,539	166,024	3,546,589	2,789,826	32,353	724,410
月次								
平成25年								
3月	308,681	308,681	50,545	196,850	3,771,341	2,969,722	41,390	760,229
4月	289,943	289,943	45,346	198,615	3,643,724	2,860,480	41,636	741,608
5月	285,602	285,602	52,963	188,269	3,745,849	2,904,051	47,678	794,120
6月	280,861	280,861	45,703	191,355	3,635,507	2,840,226	54,239	741,041
7月	316,165	316,165	48,089	219,307	3,811,620	2,962,076	54,016	795,528
8月	324,608	324,608	73,954	192,447	3,637,628	2,845,062	47,859	744,707
9月	290,000	290,000	65,532	179,492	3,603,659	2,816,310	51,742	735,607
10月	282,272	282,272	62,481	178,612	3,800,033	2,934,630	55,351	810,052
11月	289,533	289,533	66,226	177,576	3,698,960	2,899,422	50,366	749,171
12月	313,617	313,617	51,487	205,436	3,712,665	2,918,294	41,655	752,716
平成26年								
1月	286,224	286,224	39,248	192,260	3,651,745	2,829,271	35,965	786,509
2月	278,553	278,553	41,606	171,045	3,505,295	2,746,652	36,592	722,050
3月	316,976	316,976	59,162	193,350	3,834,998	3,010,772	40,414	783,812
4月	264,919	264,919	51,428	171,428	3,693,236	2,876,408	43,381	773,447
5月	264,361	264,361	62,610	161,297	3,727,930	2,887,737	47,220	792,973
6月	265,397	265,397	51,729	171,674	3,715,343	2,889,420	57,612	768,311
7月	296,791	296,791	51,942	196,272	3,862,787	2,984,294	59,145	819,347
8月	316,913	316,913	72,361	187,168	3,666,274	2,846,417	51,450	768,407
9月	287,736	287,736	57,237	182,125	3,725,645	2,893,021	57,330	775,295
10月	274,445	274,445	54,484	177,780	3,900,068	3,000,425	61,919	837,724
11月	283,516	283,516	57,115	176,480	3,690,630	2,860,739	53,628	776,263
12月	306,371	306,371	43,882	202,812	3,846,977	3,017,753	44,090	785,134
平成27年								
1月 p	272,265	272,265	36,513	175,958	3,500,563	2,735,190	32,297	733,076
2月 p	266,180	266,180	39,221	154,768	3,409,733	2,686,485	31,005	692,243
3月 p	282,883	282,883	60,883	167,345	3,729,470	2,947,802	33,757	747,912
(調整値) ※								
月次								
平成26年								
1月 p	280,842	280,842	38,184	181,533	3,452,113	2,663,293	30,738	759,638
2月 p	272,787	272,787	40,950	160,876	3,323,482	2,612,558	31,410	679,825
3月 p	306,299	306,299	58,395	178,222	3,612,716	2,854,933	34,414	723,683
前年比 (%)								
平成26年	-4.3	-4.3	0.1	-6.4	1.6	1.1	5.2	3.4
前年同期比 (%)								
平成26年								
4～6月期	-7.2	-7.2	15.1	-12.8	1.0	0.6	3.2	2.5
7～9月期	-3.2	-3.2	-3.2	-4.3	1.8	1.2	9.3	3.8
10～12月期	-2.4	-2.4	-13.7	-0.8	2.0	1.4	8.3	3.8
平成27年	-	-	-	-	-	-	-	-
1～3月期 p	-	-	-	-	-	-	-	-
前年同月比 (%) ※※								
平成26年								
3月	2.7	2.7	17.0	-1.8	1.7	1.4	-2.4	3.1
4月	-8.6	-8.6	13.4	-13.7	1.4	0.6	4.2	4.3
5月	-7.4	-7.4	18.2	-14.3	-0.5	-0.6	-1.0	-0.1
6月	-5.5	-5.5	13.2	-10.3	2.2	1.7	6.2	3.7
7月	-6.1	-6.1	8.0	-10.5	1.3	0.8	9.5	3.0
8月	-2.4	-2.4	-2.2	-2.7	0.8	0.0	7.5	3.2
9月	-0.8	-0.8	-12.7	1.5	3.4	2.7	10.8	5.4
10月	-2.8	-2.8	-12.8	-0.5	2.6	2.2	11.9	3.4
11月	-2.1	-2.1	-13.8	-0.6	-0.2	-1.3	6.5	3.6
12月	-2.3	-2.3	-14.8	-1.3	3.6	3.4	5.8	4.3
平成27年								
1月 p	-3.1	-3.1	-4.4	-3.1	1.4	2.7	5.1	-3.5
2月 p	-2.4	-2.4	-4.2	-3.8	2.6	2.8	-1.3	1.8
3月 p	-7.6	-7.6	4.3	-6.1	3.2	3.3	-1.9	3.3

※ 平成27年1月に調査対象の一部を交替したため、時系列比較が可能となるよう、平成26年の実数を調整した値である。
 ※※ 平成27年1月に調査対象の一部を交替したため、時系列比較が可能となるよう、平成26年の実数を調整した値を用いて計算している。

- 4) 「学校教育」を除く。
 5) 「保健所」を除く。
 6) 「社会保険事業団体」及び「福祉事務所」を除く。
 7) 「政治・経済・文化団体」、「宗教」及び「外国公務」を除く。

(中分類) 別売上高 (3/3)

R サービス業 (他に分類され ないもの) 7)	R						その他	年	月
	88 廃棄物処理業	89 自動車整備業	90 機械等修理業 (別掲を除く)	91 職業紹介・ 労働者派遣業	92 その他の 事業サービス業	95 その他の サービス業			
								実数 (百万円)	
								年平均	
2,914,930	322,831	180,947	360,703	493,071	1,511,800	45,578	929,016	平成25年	
2,978,736	333,773	189,092	360,012	498,651	1,550,498	46,710	851,929	平成26年	
								四半期平均	
2,867,319	328,767	189,227	326,199	491,954	1,484,781	46,391	769,888	平成26年	4～6月期
2,994,956	332,209	190,778	361,300	506,057	1,559,087	45,525	871,987		7～9月期
3,030,510	338,005	188,601	347,056	513,295	1,591,925	51,627	861,053		10～12月期
2,753,267	297,228	234,701	368,415	415,619	1,404,422	32,883	1,068,573	平成27年	1～3月期 p
								月次	
3,378,300	341,605	215,385	514,806	510,293	1,754,036	42,175	1,215,101	平成25年	3月
2,793,367	312,039	190,269	304,612	476,119	1,465,315	45,013	916,170		4月
2,772,774	309,578	169,659	316,703	470,765	1,460,430	45,639	905,391		5月
2,883,696	315,683	189,344	365,882	491,340	1,476,441	45,005	1,006,074		6月
2,883,693	320,731	188,809	344,233	513,673	1,468,598	47,648	907,467		7月
2,802,538	321,829	163,674	337,810	475,887	1,460,075	43,262	877,988		8月
2,975,245	329,613	178,292	403,702	493,895	1,523,755	45,988	1,030,579		9月
2,961,439	348,783	181,353	339,467	520,011	1,520,959	50,866	851,776		10月
2,964,602	342,209	180,524	353,279	516,408	1,523,329	48,853	871,454		11月
3,012,498	352,995	173,461	374,552	504,913	1,550,726	55,851	1,001,378		12月
2,732,270	312,192	162,112	319,330	460,362	1,434,802	43,472	717,163	平成26年	1月
2,831,314	319,427	179,805	351,790	473,988	1,464,916	41,387	784,149		2月
3,502,889	376,710	221,367	545,360	515,536	1,798,879	45,037	1,213,056		3月
2,779,641	324,831	186,043	293,709	489,332	1,439,387	46,340	702,339		4月
2,819,820	323,403	178,308	327,627	480,032	1,464,118	46,331	731,704		5月
3,002,496	338,067	203,330	357,261	506,498	1,550,837	46,503	875,622		6月
3,034,296	337,797	206,588	348,518	528,875	1,564,696	47,823	810,783		7月
2,842,009	318,843	174,797	332,569	474,811	1,498,299	42,691	811,220		8月
3,108,562	339,986	190,948	402,813	514,487	1,614,267	46,061	993,958		9月
3,011,922	341,480	193,993	325,186	531,057	1,570,539	49,667	813,057		10月
2,985,769	328,740	180,972	356,078	501,704	1,569,051	49,224	803,110		11月
3,093,839	343,796	190,839	359,905	507,125	1,636,183	55,990	966,992		12月
2,422,926	259,600	200,910	293,442	387,208	1,248,953	32,813	842,234	平成27年	1月 p
2,596,520	286,535	234,599	336,916	404,410	1,303,844	30,216	913,729		2月 p
3,240,354	345,549	268,594	474,885	455,239	1,660,467	35,619	1,449,755		3月 p
								(調整値) *	
								月次	
2,385,741	260,857	186,547	287,786	381,911	1,236,616	30,619	741,473	平成26年	1月 p
2,505,357	280,112	228,888	326,977	396,970	1,250,443	27,808	810,926		2月 p
3,144,251	329,970	281,892	500,260	436,998	1,577,807	30,412	1,251,041		3月 p
								前年比 (%)	
2.2	3.4	4.5	-0.2	1.1	2.6	2.5	-8.3	平成26年	
								前年同期比 (%)	
1.8	5.2	3.4	-0.9	2.6	1.2	2.6	-18.3	平成26年	4～6月期
3.7	2.5	7.8	-0.2	2.3	5.0	-0.2	-7.1		7～9月期
1.7	-2.9	5.7	-2.4	-0.1	3.9	-0.4	-5.2		10～12月期
-	-	-	-	-	-	-	-	平成27年	1～3月期 p
								前年同月比 (%) **	
3.7	10.3	2.8	5.9	1.0	2.6	6.8	-0.2	平成26年	3月
-0.5	4.1	-2.2	-3.6	2.8	-1.8	2.9	-23.3		4月
1.7	4.5	5.1	3.4	2.0	0.3	1.5	-19.2		5月
4.1	7.1	7.4	-2.4	3.1	5.0	3.3	-13.0		6月
5.2	5.3	9.4	1.2	3.0	6.5	0.4	-10.7		7月
1.4	-0.9	6.8	-1.6	-0.2	2.6	-1.3	-7.6		8月
4.5	3.1	7.1	-0.2	4.2	5.9	0.2	-3.6		9月
1.7	-2.1	7.0	-4.2	2.1	3.3	-2.4	-4.5		10月
0.7	-3.9	0.2	0.8	-2.8	3.0	0.8	-7.8		11月
2.7	-2.6	10.0	-3.9	0.4	5.5	0.2	-3.4		12月
1.6	-0.5	7.7	2.0	1.4	1.0	7.2	13.6	平成27年	1月 p
3.6	2.3	2.5	3.0	1.9	4.3	8.7	12.7		2月 p
3.1	4.7	-4.7	-5.1	4.2	5.2	17.1	15.9		3月 p

時系列 第2表 事業所・企業等の産業

年 月	合計	サービス産業計	G					40 インターネット 附随サービス業	41 映像・音声・ 文字情報制作業
			情報通信業	37 通信業	38 放送業	39 情報サービス業	40 インターネット 附随サービス業		
実数 (人)									
年平均									
平成25年	28,262,100	28,228,700	1,917,700	231,800	80,500	1,234,200	83,200	287,900	
平成26年	28,514,200	28,473,500	1,964,900	231,200	80,500	1,280,400	85,100	287,700	
四半期平均									
平成26年	4～6月期	28,526,800	28,484,700	1,967,000	225,600	80,600	1,287,100	85,300	288,400
	7～9月期	28,566,100	28,525,700	1,979,900	236,200	80,400	1,289,800	85,500	288,000
	10～12月期	28,597,700	28,557,600	1,980,500	237,400	80,100	1,289,500	86,300	287,400
平成27年	1～3月期 p	28,571,700	28,521,600	1,937,900	249,400	81,600	1,237,300	84,100	285,500
月次									
平成25年	3月	28,163,200	28,127,700	1,892,300	228,100	80,000	1,218,500	81,400	284,400
	4月	28,218,800	28,179,300	1,924,600	231,200	80,300	1,243,700	81,600	287,700
	5月	28,221,500	28,188,100	1,921,700	233,100	80,400	1,234,700	82,900	290,700
	6月	28,279,600	28,246,100	1,927,100	235,800	80,100	1,235,900	83,600	291,700
	7月	28,341,000	28,307,500	1,937,900	237,200	80,000	1,238,400	89,800	292,500
	8月	28,329,400	28,295,800	1,933,500	238,800	81,200	1,238,500	85,200	289,900
	9月	28,275,300	28,241,800	1,938,000	238,300	81,100	1,245,400	84,500	288,700
	10月	28,332,500	28,298,800	1,918,400	225,600	81,200	1,239,300	84,700	287,700
	11月	28,367,900	28,334,200	1,920,400	224,700	81,100	1,243,400	84,400	286,700
	12月	28,417,400	28,383,500	1,916,300	223,800	81,000	1,242,800	83,500	285,200
平成26年	1月	28,414,700	28,374,700	1,927,300	224,100	81,000	1,253,400	82,800	286,000
	2月	28,319,900	28,279,800	1,934,300	225,900	81,000	1,256,700	83,100	287,600
	3月	28,364,200	28,323,700	1,935,100	226,900	80,700	1,255,800	83,800	287,900
	4月	28,500,500	28,458,400	1,969,800	226,700	80,700	1,287,800	85,400	289,100
	5月	28,536,500	28,494,500	1,968,100	227,600	80,600	1,286,400	85,400	288,100
	6月	28,543,500	28,501,300	1,963,000	222,400	80,500	1,287,200	85,100	287,800
	7月	28,597,500	28,557,000	1,977,500	235,900	80,400	1,287,300	85,700	288,200
	8月	28,574,600	28,534,200	1,979,400	235,300	80,600	1,290,800	85,000	287,700
	9月	28,526,200	28,485,900	1,982,900	237,500	80,300	1,291,300	85,700	288,000
	10月	28,534,500	28,494,200	1,977,900	237,300	80,100	1,287,000	86,300	287,200
	11月	28,611,300	28,571,400	1,982,200	238,000	80,000	1,290,500	86,100	287,600
	12月	28,647,300	28,607,300	1,981,500	236,800	80,100	1,290,800	86,400	287,400
平成27年	1月 p	28,737,900	28,688,800	1,933,000	248,200	81,500	1,237,800	83,600	282,000
	2月 p	28,439,100	28,388,700	1,938,900	249,800	81,600	1,236,900	83,800	286,700
	3月 p	28,538,000	28,487,200	1,941,800	250,000	81,800	1,237,200	84,900	287,900
(調整値) ※									
月次									
平成26年	1月 p	28,622,700	28,574,500	1,881,000	232,000	82,000	1,205,000	80,000	281,000
	2月 p	28,288,700	28,239,500	1,892,000	234,100	82,800	1,210,700	80,600	283,700
	3月 p	28,305,000	28,254,700	1,892,500	236,400	82,500	1,206,600	83,800	283,300
前年比 (%)									
平成26年		0.9	0.9	2.5	-0.3	0.0	3.7	2.3	-0.1
前年同期比 (%)									
平成26年	4～6月期	1.0	1.0	2.2	-3.3	0.4	4.0	3.1	-0.6
	7～9月期	0.9	0.9	2.2	-0.8	-0.5	4.0	-1.2	-0.8
	10～12月期	0.8	0.8	3.2	5.7	-1.2	3.8	2.5	0.3
平成27年	1～3月期 p	-	-	-	-	-	-	-	-
前年同月比 (%) ※※									
平成26年	3月	0.7	0.7	2.3	-0.5	0.9	3.1	2.9	1.2
	4月	1.0	1.0	2.3	-1.9	0.5	3.5	4.7	0.5
	5月	1.1	1.1	2.4	-2.4	0.2	4.2	3.0	-0.9
	6月	0.9	0.9	1.9	-5.7	0.5	4.2	1.8	-1.3
	7月	0.9	0.9	2.0	-0.5	0.5	3.9	-4.6	-1.5
	8月	0.9	0.8	2.4	-1.5	-0.7	4.2	-0.2	-0.8
	9月	0.9	0.9	2.3	-0.3	-1.0	3.7	1.4	-0.2
	10月	0.7	0.7	3.1	5.2	-1.4	3.8	1.9	-0.2
	11月	0.9	0.8	3.2	5.9	-1.4	3.8	2.0	0.3
	12月	0.8	0.8	3.4	5.8	-1.1	3.9	3.5	0.8
平成27年	1月 p	0.4	0.4	2.8	7.0	-0.6	2.7	4.5	0.4
	2月 p	0.5	0.5	2.5	6.7	-1.4	2.2	4.0	1.1
	3月 p	0.8	0.8	2.6	5.8	-0.8	2.5	1.3	1.6

※ 平成27年1月に調査対象の一部を交替したため、時系列比較が可能となるよう、平成26年の実数を調整した値である。
 ※※ 平成27年1月に調査対象の一部を交替したため、時系列比較が可能となるよう、平成26年の実数を調整した値を用いて計算している。

(中分類) 別事業従事者数 (1 / 3)

H 運輸業、郵便業	H								年	月
	42 鉄道業	43 道路旅客運送業	44 道路貨物運送業	45 水運業	47 倉庫業	48 運輸に附帯する サービス業	4* 航空運輸業、 郵便業 (信書便事業 を含む)			
									実数 (人)	
									年平均	
3,671,300	276,400	568,000	1,878,700	59,600	190,600	387,600	310,400	平成25年		
3,713,900	269,500	557,200	1,928,600	59,500	190,600	395,000	313,700	平成26年		
								四半期平均		
3,694,600	264,500	558,000	1,916,100	59,500	190,400	395,200	310,800	平成26年	4～6月期	
3,704,300	266,000	557,500	1,923,500	60,200	190,600	394,400	312,100		7～9月期	
3,730,100	267,200	554,500	1,947,500	59,600	191,500	396,000	313,800		10～12月期	
3,874,700	272,900	576,500	2,039,600	61,300	204,300	404,800	315,200	平成27年	1～3月期 p	
								月次		
3,668,400	282,000	570,300	1,867,100	60,200	191,400	383,000	314,400	平成25年	3月	
3,654,400	276,700	572,700	1,861,900	59,400	190,000	384,500	309,300		4月	
3,642,700	274,800	572,400	1,851,600	59,600	190,800	385,600	307,900		5月	
3,654,900	273,500	568,900	1,866,800	59,900	190,500	387,600	307,700		6月	
3,658,300	273,700	568,900	1,864,700	60,000	192,600	389,100	309,300		7月	
3,665,100	274,200	566,800	1,874,800	60,300	191,000	388,300	309,700		8月	
3,674,300	271,400	565,400	1,891,100	59,800	190,200	387,100	309,200		9月	
3,676,000	271,200	567,200	1,892,800	59,400	189,600	386,900	309,000		10月	
3,695,800	271,500	564,700	1,902,900	59,200	190,100	397,800	309,500		11月	
3,756,000	279,200	560,200	1,951,700	58,800	189,900	398,300	317,900		12月	
3,753,100	281,400	559,000	1,953,300	58,300	189,400	393,000	318,700	平成26年	1月	
3,701,600	281,200	559,000	1,902,100	58,400	189,400	393,300	318,300		2月	
3,725,500	277,800	557,700	1,926,500	58,700	190,700	396,600	317,400		3月	
3,707,600	265,500	558,500	1,924,800	59,600	191,900	395,400	312,100		4月	
3,683,400	264,000	557,100	1,908,200	59,300	189,800	394,500	310,500		5月	
3,692,700	264,000	558,600	1,915,500	59,700	189,500	395,700	309,700		6月	
3,730,600	268,000	559,100	1,944,100	60,200	190,100	396,900	312,100		7月	
3,693,800	265,800	556,200	1,915,400	60,300	190,400	393,700	312,000		8月	
3,688,500	264,300	557,100	1,910,900	60,100	191,200	392,800	312,000		9月	
3,698,300	264,400	555,300	1,920,800	59,700	191,900	394,300	311,900		10月	
3,729,400	266,500	555,700	1,947,600	59,600	191,000	397,000	312,000		11月	
3,762,500	270,600	552,600	1,974,200	59,500	191,500	396,600	317,400		12月	
3,866,700	274,300	575,000	2,032,200	60,900	201,200	407,500	315,600	平成27年	1月 p	
3,874,700	272,600	580,100	2,041,100	61,400	202,100	401,700	315,700		2月 p	
3,882,700	272,000	574,500	2,045,500	61,700	209,400	405,100	314,400		3月 p	
								(調整値) ※		
								月次		
3,907,000	277,000	581,000	2,068,000	60,000	199,000	396,000	324,000	平成26年	1月 p	
3,842,300	277,500	582,600	2,002,700	60,600	200,000	393,900	323,700		2月 p	
3,870,500	279,600	582,200	2,028,800	60,700	200,800	395,900	321,600		3月 p	
								前年比 (%)		
1.2	-2.5	-1.9	2.7	-0.2	0.0	1.9	1.1	平成26年		
								前年同期比 (%)		
1.2	-3.8	-2.3	3.0	-0.2	0.0	2.4	0.8	平成26年	4～6月期	
1.0	-2.6	-1.7	2.5	0.3	-0.4	1.6	0.9		7～9月期	
0.6	-2.5	-1.7	1.7	0.8	0.8	0.4	0.5		10～12月期	
-	-	-	-	-	-	-	-	平成27年	1～3月期 p	
								前年同月比 (%) ※※		
1.6	-1.5	-2.2	3.2	-2.5	-0.4	3.6	1.0	平成26年	3月	
1.5	-4.0	-2.5	3.4	0.3	1.0	2.8	0.9		4月	
1.1	-3.9	-2.7	3.1	-0.5	-0.5	2.3	0.8		5月	
1.0	-3.5	-1.8	2.6	-0.3	-0.5	2.1	0.6		6月	
2.0	-2.1	-1.7	4.3	0.3	-1.3	2.0	0.9		7月	
0.8	-3.1	-1.9	2.2	0.0	-0.3	1.4	0.7		8月	
0.4	-2.6	-1.5	1.0	0.5	0.5	1.5	0.9		9月	
0.6	-2.5	-2.1	1.5	0.5	1.2	1.9	0.9		10月	
0.9	-1.8	-1.6	2.3	0.7	0.5	-0.2	0.8		11月	
0.2	-3.1	-1.4	1.2	1.2	0.8	-0.4	-0.2		12月	
-1.0	-1.0	-1.0	-1.7	1.5	1.1	2.9	-2.6	平成27年	1月 p	
0.8	-1.8	-0.4	1.9	1.3	1.1	2.0	-2.5		2月 p	
0.3	-2.7	-1.3	0.8	1.6	4.3	2.3	-2.2		3月 p	

時系列 第2表 事業所・企業等の産業

年	月	K				L			
		不動産業、 物品賃貸業	68 不動産取引業	69 不動産賃貸業 ・管理業	70 物品賃貸業	学術研究、 専門・技術 サービス業 1)	72 専門 サービス業 (他に分類さ れないもの) 2)	73 広告業	74 技術 サービス業 (他に分類さ れないもの)
実数(人)									
年平均									
	平成25年	1,649,300	360,700	928,800	359,800	1,698,200	627,100	153,500	917,600
	平成26年	1,668,800	365,200	933,400	370,300	1,717,800	634,400	163,200	920,200
四半期平均									
	平成26年								
	4～6月期	1,669,700	367,000	933,600	369,100	1,714,900	632,900	163,500	918,500
	7～9月期	1,669,700	365,000	932,000	372,600	1,719,400	634,400	163,800	921,200
	10～12月期	1,663,700	362,100	930,100	371,500	1,725,100	635,800	164,400	924,900
	平成27年								
	1～3月期 p	1,633,900	348,800	950,200	334,900	1,731,500	643,300	167,400	920,800
月次									
	平成25年								
	3月	1,628,000	361,400	930,700	335,900	1,691,300	625,600	148,300	917,400
	4月	1,638,900	363,200	934,600	341,100	1,692,400	627,300	150,000	915,100
	5月	1,635,100	363,300	931,100	340,700	1,692,900	625,400	151,200	916,300
	6月	1,664,000	361,700	927,000	375,300	1,698,500	628,800	152,900	916,800
	7月	1,667,200	361,500	926,400	379,400	1,690,700	630,000	152,500	908,300
	8月	1,662,000	360,400	926,300	375,300	1,699,200	630,100	157,400	911,700
	9月	1,659,500	359,500	928,700	371,300	1,701,400	626,200	157,700	917,600
	10月	1,660,200	360,000	928,500	371,600	1,715,600	629,800	158,700	927,100
	11月	1,665,000	361,400	928,700	374,900	1,717,400	628,100	159,100	930,200
	12月	1,664,400	363,000	925,800	375,600	1,716,900	629,200	158,500	929,200
	平成26年								
	1月	1,672,400	366,500	937,400	368,600	1,709,200	633,800	160,500	914,900
	2月	1,673,000	366,500	938,200	368,400	1,713,100	635,600	160,700	916,800
	3月	1,670,900	366,700	937,300	366,900	1,713,100	634,500	161,700	917,000
	4月	1,672,000	367,200	935,400	369,400	1,712,400	632,600	163,300	916,500
	5月	1,667,400	367,300	931,400	368,700	1,715,700	632,400	163,700	919,600
	6月	1,669,600	366,400	934,100	369,100	1,716,600	633,700	163,600	919,300
	7月	1,669,200	365,600	930,900	372,700	1,718,000	633,600	163,500	920,800
	8月	1,671,100	366,100	932,600	372,500	1,718,400	634,400	164,000	920,100
	9月	1,668,700	363,300	932,700	372,600	1,721,800	635,300	163,800	922,700
	10月	1,666,500	362,100	931,300	373,000	1,725,200	636,000	164,600	924,500
	11月	1,663,500	362,100	930,400	371,000	1,726,300	636,400	164,400	925,600
	12月	1,661,100	362,000	928,600	370,400	1,723,900	635,000	164,400	924,500
	平成27年								
	1月 p	1,633,600	347,700	943,100	342,800	1,730,700	640,400	168,800	921,500
	2月 p	1,634,800	350,900	952,200	331,700	1,727,500	643,800	166,900	916,900
	3月 p	1,633,300	347,900	955,300	330,100	1,736,200	645,700	166,500	924,000
(調整値)※									
月次									
	平成26年								
	1月 p	1,635,000	351,000	944,000	341,000	1,718,000	640,000	164,000	914,000
	2月 p	1,633,600	349,800	950,400	333,900	1,704,900	640,700	161,900	902,400
	3月 p	1,631,300	348,600	954,300	328,800	1,708,700	639,500	162,700	906,500
前年比(%)									
	平成26年	1.2	1.2	0.5	2.9	1.2	1.2	6.3	0.3
前年同期比(%)									
	平成26年								
	4～6月期	1.4	1.2	0.3	4.7	1.2	0.9	8.0	0.3
	7～9月期	0.4	1.2	0.5	-0.7	1.3	0.9	5.1	1.0
	10～12月期	0.0	0.2	0.3	-0.7	0.5	1.1	3.5	-0.4
	平成27年								
	1～3月期 p	-	-	-	-	-	-	-	-
前年同月比(%)***									
	平成26年								
	3月	2.6	1.5	0.7	9.2	1.3	1.4	9.0	0.0
	4月	2.0	1.1	0.1	8.3	1.2	0.8	8.9	0.2
	5月	2.0	1.1	0.0	8.2	1.3	1.1	8.3	0.4
	6月	0.3	1.3	0.8	-1.7	1.1	0.8	7.0	0.3
	7月	0.1	1.1	0.5	-1.8	1.6	0.6	7.2	1.4
	8月	0.5	1.6	0.7	-0.7	1.1	0.7	4.2	0.9
	9月	0.6	1.1	0.4	0.4	1.2	1.5	3.9	0.6
	10月	0.4	0.6	0.3	0.4	0.6	1.0	3.7	-0.3
	11月	-0.1	0.2	0.2	-1.0	0.5	1.3	3.3	-0.5
	12月	-0.2	-0.3	0.3	-1.4	0.4	0.9	3.7	-0.5
	平成27年								
	1月 p	-0.1	-0.9	-0.1	0.5	0.7	0.1	2.9	0.8
	2月 p	0.1	0.3	0.2	-0.7	1.3	0.5	3.1	1.6
	3月 p	0.1	-0.2	0.1	0.4	1.6	1.0	2.3	1.9

※ 平成27年1月に調査対象の一部を交替したため、時系列比較が可能となるよう、平成26年の実数を調整した値である。
 ※※ 平成27年1月に調査対象の一部を交替したため、時系列比較が可能となるよう、平成26年の実数を調整した値を用いて計算している。

- 1) 「学術・開発研究機関」を除く。
- 2) 「純粋持株会社」を除く。
- 3) 「家事サービス業」を除く。

(中分類) 別事業従事者数 (2/3)

M 宿泊業、 飲食サービス業				N 生活関連 サービス業、 娯楽業				年 月
75 宿泊業	76 飲食店	77 持ち帰り・配達 飲食サービス業	78 洗濯・理容・ 美容・浴場業	79 その他の 生活関連 サービス業 3)	80 娯楽業	年	月	
								実数 (人)
								年平均
5,446,200	761,400	4,191,600	493,200	2,713,100	1,264,900	458,800	989,500	平成25年
5,451,100	777,700	4,179,300	494,100	2,702,500	1,251,700	468,400	982,500	平成26年
								四半期平均
5,448,200	776,700	4,174,700	496,800	2,708,600	1,252,900	467,600	988,100	平成26年 4～6月期
5,454,800	783,200	4,184,000	487,600	2,716,500	1,248,500	471,400	996,700	7～9月期
5,474,800	784,200	4,197,600	493,000	2,698,600	1,243,300	470,200	985,200	10～12月期
5,519,600	757,500	4,291,200	470,800	2,697,400	1,246,300	474,800	976,300	平成27年 1～3月期 p
								月次
5,452,900	756,800	4,213,700	482,400	2,697,000	1,262,700	456,500	977,700	平成25年 3月
5,398,500	756,900	4,156,200	485,400	2,715,500	1,261,700	455,200	998,600	4月
5,439,600	755,700	4,195,500	488,400	2,718,400	1,260,000	459,800	998,600	5月
5,454,900	757,100	4,200,000	497,800	2,715,000	1,257,200	463,800	994,000	6月
5,467,400	768,200	4,203,300	495,900	2,725,200	1,260,800	463,000	1,001,400	7月
5,449,500	776,500	4,181,100	491,900	2,726,400	1,262,000	461,600	1,002,700	8月
5,411,800	760,500	4,155,600	495,700	2,714,900	1,257,900	461,000	996,000	9月
5,445,400	759,100	4,185,900	500,500	2,729,500	1,274,600	464,300	990,600	10月
5,452,400	762,600	4,186,900	502,900	2,723,200	1,276,200	459,800	987,200	11月
5,488,300	765,900	4,216,100	506,300	2,707,800	1,273,900	459,600	974,400	12月
5,464,600	770,300	4,192,300	502,100	2,687,900	1,269,500	460,800	957,500	平成26年 1月
5,399,600	766,300	4,135,900	497,500	2,686,600	1,264,500	465,500	956,600	2月
5,415,200	763,700	4,154,400	497,000	2,684,900	1,252,800	466,400	965,700	3月
5,412,600	780,100	4,138,100	494,400	2,707,600	1,255,800	467,900	983,900	4月
5,467,700	775,300	4,190,200	502,200	2,712,100	1,254,200	468,200	989,800	5月
5,464,200	774,900	4,195,700	493,600	2,705,900	1,248,700	466,800	990,400	6月
5,460,800	784,000	4,188,200	488,600	2,717,600	1,250,100	470,200	997,300	7月
5,483,000	789,200	4,209,000	484,800	2,720,400	1,247,500	474,400	998,600	8月
5,420,600	776,600	4,154,600	489,400	2,711,500	1,247,800	469,500	994,200	9月
5,436,700	781,500	4,164,700	490,600	2,709,600	1,244,400	471,600	993,600	10月
5,463,000	782,900	4,189,000	491,000	2,704,100	1,242,700	470,800	990,600	11月
5,524,900	788,100	4,239,200	497,500	2,682,200	1,242,700	468,200	971,300	12月
5,553,300	752,500	4,331,100	469,600	2,728,400	1,266,300	473,700	988,500	平成27年 1月 p
5,486,900	756,900	4,261,800	468,200	2,674,000	1,237,100	472,700	964,200	2月 p
5,518,600	763,200	4,280,700	474,700	2,689,700	1,235,500	478,000	976,200	3月 p
								(調整値) ※
								月次
5,539,000	740,000	4,321,000	478,000	2,752,000	1,292,000	472,000	988,000	平成26年 1月 p
5,449,700	748,700	4,228,000	472,300	2,701,000	1,255,600	475,700	969,400	2月 p
5,444,100	737,800	4,233,400	472,700	2,702,200	1,245,300	482,900	973,800	3月 p
								前年比 (%)
0.1	2.1	-0.3	0.2	-0.4	-1.0	2.1	-0.7	平成26年
								前年同期比 (%)
0.3	2.7	-0.2	1.3	-0.3	-0.5	1.7	-0.9	平成26年 4～6月期
0.2	1.9	0.1	-1.4	-0.2	-0.9	2.1	-0.3	7～9月期
0.2	2.8	0.0	-2.0	-0.8	-2.5	2.0	0.1	10～12月期
-	-	-	-	-	-	-	-	平成27年 1～3月期 p
								前年同月比 (%) ※※
-0.7	0.9	-1.4	3.0	-0.4	-0.8	2.2	-1.2	平成26年 3月
0.3	3.1	-0.4	1.9	-0.3	-0.5	2.8	-1.5	4月
0.5	2.6	-0.1	2.8	-0.2	-0.5	1.8	-0.9	5月
0.2	2.4	-0.1	-0.8	-0.3	-0.7	0.6	-0.4	6月
-0.1	2.1	-0.4	-1.5	-0.3	-0.8	1.6	-0.4	7月
0.6	1.6	0.7	-1.4	-0.2	-1.1	2.8	-0.4	8月
0.2	2.1	0.0	-1.3	-0.1	-0.8	1.8	-0.2	9月
-0.2	3.0	-0.5	-2.0	-0.7	-2.4	1.6	0.3	10月
0.2	2.7	0.1	-2.4	-0.7	-2.6	2.4	0.3	11月
0.7	2.9	0.5	-1.7	-0.9	-2.4	1.9	-0.3	12月
0.3	1.7	0.2	-1.8	-0.9	-2.0	0.4	0.1	平成27年 1月 p
0.7	1.1	0.8	-0.9	-1.0	-1.5	-0.6	-0.5	2月 p
1.4	3.4	1.1	0.4	-0.5	-0.8	-1.0	0.2	3月 p

時系列 第2表 事業所・企業等の産業

年 月	O 教育, 学習支援業 4)				P 医療, 福祉				
	82 その他の 教育, 学習 支援業	82a うち社会教育, 職業・教育 支援施設		82b うち学習塾, 教養・技能 教授業	83 医療業	84 保健衛生 5)	85 社会保険・ 社会福祉・ 介護事業 6)		
実数(人)									
年平均									
平成25年	901,600	901,600	222,900	598,600	6,607,300	3,769,000	112,800	2,725,500	
平成26年	914,500	914,500	227,400	605,500	6,718,100	3,823,400	119,400	2,775,200	
四半期平均									
平成26年									
4～6月期	910,200	910,200	231,600	597,500	6,734,600	3,847,800	120,800	2,766,000	
7～9月期	925,900	925,900	230,600	613,800	6,738,500	3,839,200	121,800	2,777,500	
10～12月期	925,300	925,300	227,100	616,300	6,750,100	3,837,200	121,600	2,791,400	
平成27年									
1～3月期 p	958,900	958,900	198,900	647,100	6,720,400	3,829,100	110,600	2,780,700	
月次									
平成25年									
3月	899,000	899,000	214,700	603,100	6,538,700	3,717,200	110,000	2,711,400	
4月	897,900	897,900	222,200	596,100	6,626,500	3,775,100	115,100	2,736,200	
5月	896,100	896,100	224,200	592,500	6,631,200	3,782,500	115,700	2,733,000	
6月	903,000	903,000	223,500	600,600	6,611,400	3,789,200	115,700	2,706,500	
7月	902,500	902,500	227,200	596,000	6,615,400	3,792,500	115,200	2,707,700	
8月	909,600	909,600	230,600	599,300	6,618,800	3,784,700	114,200	2,719,900	
9月	896,300	896,300	226,100	590,800	6,618,100	3,783,100	114,100	2,720,900	
10月	897,800	897,800	226,000	592,200	6,638,600	3,784,700	114,700	2,739,100	
11月	900,400	900,400	225,200	595,300	6,641,000	3,785,600	114,700	2,740,700	
12月	899,800	899,800	222,900	596,600	6,636,600	3,782,100	113,800	2,740,800	
平成26年									
1月	897,000	897,000	221,200	594,700	6,652,700	3,771,300	113,600	2,767,800	
2月	895,900	895,900	221,300	592,700	6,643,100	3,764,700	113,200	2,765,200	
3月	896,100	896,100	218,500	595,900	6,651,600	3,772,900	113,700	2,765,000	
4月	907,600	907,600	230,600	595,800	6,739,000	3,848,200	120,100	2,770,700	
5月	911,700	911,700	232,700	597,900	6,731,700	3,847,900	120,400	2,763,400	
6月	911,400	911,400	231,600	598,800	6,733,100	3,847,400	121,700	2,764,000	
7月	926,900	926,900	232,600	613,300	6,741,700	3,846,500	121,800	2,773,300	
8月	928,600	928,600	230,900	615,700	6,730,500	3,834,700	121,600	2,774,200	
9月	922,400	922,400	228,400	612,400	6,743,300	3,836,500	121,900	2,784,900	
10月	923,300	923,300	227,300	614,700	6,743,500	3,837,200	122,100	2,784,200	
11月	925,900	925,900	227,500	616,400	6,761,500	3,840,700	122,900	2,797,900	
12月	926,900	926,900	226,400	617,900	6,745,300	3,833,600	119,700	2,792,000	
平成27年									
1月 p	988,100	988,100	200,300	658,100	6,772,800	3,819,700	110,600	2,842,600	
2月 p	924,600	924,600	199,200	639,800	6,714,400	3,832,100	110,100	2,772,200	
3月 p	963,900	963,900	197,300	643,200	6,674,100	3,835,700	111,200	2,727,300	
(調整値)※									
月次									
平成26年									
1月 p	962,000	962,000	199,000	637,000	6,692,000	3,767,000	106,000	2,820,000	
2月 p	946,100	946,100	196,800	623,200	6,611,600	3,765,200	107,800	2,738,800	
3月 p	948,700	948,700	194,100	629,400	6,583,400	3,773,900	108,300	2,701,100	
前年比(%)									
平成26年	1.4	1.4	2.0	1.2	1.7	1.4	5.9	1.8	
前年同期比(%)									
平成26年									
4～6月期	1.2	1.2	3.7	0.2	1.7	1.7	4.6	1.5	
7～9月期	2.6	2.6	1.1	3.1	1.8	1.4	6.4	2.3	
10～12月期	2.9	2.9	1.1	3.6	1.7	1.4	6.3	1.9	
平成27年	-	-	-	-	-	-	-	-	
1～3月期 p	-	-	-	-	-	-	-	-	
前年同月比(%)※※									
平成26年									
3月	-0.3	-0.3	1.8	-1.2	1.7	1.5	3.4	2.0	
4月	1.1	1.1	3.8	-0.1	1.7	1.9	4.3	1.3	
5月	1.7	1.7	3.8	0.9	1.5	1.7	4.1	1.1	
6月	0.9	0.9	3.6	-0.3	1.8	1.5	5.2	2.1	
7月	2.7	2.7	2.4	2.9	1.9	1.4	5.7	2.4	
8月	2.1	2.1	0.1	2.7	1.7	1.3	6.5	2.0	
9月	2.9	2.9	1.0	3.7	1.9	1.4	6.8	2.4	
10月	2.8	2.8	0.6	3.8	1.6	1.4	6.5	1.6	
11月	2.8	2.8	1.0	3.5	1.8	1.5	7.1	2.1	
12月	3.0	3.0	1.6	3.6	1.6	1.4	5.2	1.9	
平成27年									
1月 p	2.7	2.7	0.7	3.3	1.2	1.4	4.3	0.8	
2月 p	-2.3	-2.3	1.2	2.7	1.6	1.8	2.1	1.2	
3月 p	1.6	1.6	1.6	2.2	1.4	1.6	2.7	1.0	

※ 平成27年1月に調査対象の一部を交替したため、時系列比較が可能となるよう、平成26年の実数を調整した値である。
 ※※ 平成27年1月に調査対象の一部を交替したため、時系列比較が可能となるよう、平成26年の実数を調整した値を用いて計算している。

- 4) 「学校教育」を除く。
- 5) 「保健所」を除く。
- 6) 「社会保険事業団体」及び「福祉事務所」を除く。
- 7) 「政治・経済・文化団体」、「宗教」及び「外国公務」を除く。

(中分類) 別事業従事者数 (3/3)

R サービス業 (他に分類され ないもの) 7)	88 廃棄物処理業	89 自動車整備業	90 機械等修理業 (別掲を除く)	91 職業紹介・ 労働者派遣業	92 その他の 事業サービス業	95 その他の サービス業	その他	年	月
3,624,100	348,600	257,800	257,800	323,600	2,386,300	49,900	33,400	年平均	
3,621,900	353,000	261,800	248,700	313,000	2,394,700	50,700	40,700	平成25年	
								平成26年	
3,637,000	352,800	261,600	250,000	321,100	2,400,900	50,700	42,100	四半期平均	
3,616,700	353,700	262,200	247,600	308,600	2,393,700	50,900	40,400	平成26年	4～6月期
3,609,300	352,100	260,900	245,700	307,900	2,391,900	50,900	40,100		7～9月期
3,447,300	348,400	263,900	260,700	323,200	2,198,500	52,700	50,100	平成27年	10～12月期 1～3月期 p
								月次	
3,660,000	349,300	258,400	260,200	324,700	2,417,400	50,000	35,500	平成25年	3月
3,630,700	344,100	257,200	257,900	326,500	2,394,800	50,200	39,500		4月
3,610,400	344,700	255,800	257,100	323,500	2,379,600	49,800	33,400		5月
3,617,200	346,200	257,400	258,500	323,500	2,382,000	49,600	33,500		6月
3,642,900	348,400	260,100	257,400	323,200	2,403,800	49,900	33,500		7月
3,631,700	348,900	258,100	256,900	320,200	2,397,700	49,900	33,600		8月
3,627,500	351,000	257,000	256,200	321,100	2,392,500	49,700	33,500		9月
3,617,300	350,300	257,300	252,500	316,100	2,391,400	49,600	33,700		10月
3,618,700	351,900	256,500	253,100	317,800	2,389,700	49,700	33,700		11月
3,597,300	352,100	256,600	251,100	315,700	2,372,100	49,700	33,900		12月
3,610,500	353,400	260,400	250,000	311,800	2,384,700	50,100	40,000	平成26年	1月
3,632,600	353,300	263,100	253,100	314,400	2,398,500	50,200	40,000		2月
3,631,200	353,600	264,400	251,700	317,200	2,393,900	50,400	40,500		3月
3,629,600	352,100	260,800	250,700	319,400	2,396,300	50,400	42,000		4月
3,636,600	352,400	261,500	250,300	321,900	2,399,800	50,800	42,100		5月
3,644,700	354,000	262,400	248,900	322,000	2,406,500	50,800	42,200		6月
3,614,800	352,600	262,200	247,100	310,900	2,391,400	50,800	40,500		7月
3,608,800	354,100	262,600	247,900	307,200	2,386,000	51,000	40,400		8月
3,626,300	354,500	261,700	247,700	307,700	2,403,600	51,100	40,300		9月
3,613,200	351,200	261,300	246,100	307,100	2,396,600	50,900	40,300		10月
3,615,600	352,700	260,100	246,300	308,100	2,397,400	50,900	39,900		11月
3,599,100	352,400	261,300	244,500	308,400	2,381,700	50,800	40,000		12月
3,482,000	347,500	266,000	261,900	330,800	2,223,000	52,900	49,200	平成27年	1月 p
3,412,900	346,400	262,700	261,300	315,600	2,174,400	52,400	50,400		2月 p
3,446,900	351,100	262,900	258,900	323,200	2,198,000	52,700	50,700		3月 p
								(調整値) ※	
								月次	
3,488,000	348,000	266,000	266,000	337,000	2,219,000	52,000	48,000	平成26年	1月 p
3,452,400	347,000	268,200	263,900	323,800	2,197,600	52,400	49,200		2月 p
3,469,200	350,100	269,600	263,200	331,100	2,203,500	52,900	50,500		3月 p
								前年比 (%)	
-0.1	1.3	1.6	-3.5	-3.3	0.4	1.6	21.9	平成26年	
								前年同期比 (%)	
0.5	2.3	1.9	-3.0	-1.0	0.6	1.6	18.6	平成26年	4～6月期
-0.5	1.2	1.5	-3.6	-4.0	-0.2	2.0	20.6		7～9月期
0.0	0.2	1.6	-2.6	-2.7	0.3	2.4	18.6		10～12月期
-	-	-	-	-	-	-	-	平成27年	1～3月期 p
								前年同月比 (%) ※※	
-0.8	1.2	2.3	-3.3	-2.3	-1.0	0.8	14.1	平成26年	3月
0.0	2.3	1.4	-2.8	-2.2	0.1	0.4	6.3		4月
0.7	2.2	2.2	-2.6	-0.5	0.8	2.0	26.0		5月
0.8	2.3	1.9	-3.7	-0.5	1.0	2.4	26.0		6月
-0.8	1.2	0.8	-4.0	-3.8	-0.5	1.8	20.9		7月
-0.6	1.5	1.7	-3.5	-4.1	-0.5	2.2	20.2		8月
0.0	1.0	1.8	-3.3	-4.2	0.5	2.8	20.3		9月
-0.1	0.3	1.6	-2.5	-2.8	0.2	2.6	19.6		10月
-0.1	0.2	1.4	-2.7	-3.1	0.3	2.4	18.4		11月
0.1	0.1	1.8	-2.6	-2.3	0.4	2.2	18.0		12月
-0.2	-0.1	0.0	-1.5	-1.8	0.2	1.7	2.5	平成27年	1月 p
-1.1	-0.2	-2.1	-1.0	-2.5	-1.1	0.0	2.4		2月 p
-0.6	0.3	-2.5	-1.6	-2.4	-0.2	-0.4	0.4		3月 p

時系列 第3表 事業活動の産業

年	月	サービス産業計	G					41 映像・音声・ 文字情報制作業
			情報通信業	37 通信業	38 放送業	39 情報サービス業	40 インターネット 附随サービス業	
需要状況D I								
[増加した割合-減少した割合]								
平成25年	1月	-12.7	-7.2	-4.1	-9.7	-5.4	1.4	-17.2
	2月	-6.0	-1.5	-4.1	-11.1	3.3	1.7	-5.4
	3月	3.0	5.5	0.2	-6.5	13.0	13.3	-3.5
	4月	-4.5	-3.8	-3.7	-13.3	0.1	2.1	-9.5
	5月	-1.0	-0.2	-2.5	-8.1	3.4	9.2	-5.5
	6月	-2.0	2.2	1.0	3.1	5.2	7.3	-7.1
	7月	0.2	1.3	-3.6	-1.5	3.9	8.3	-2.4
	8月	-2.0	0.9	-5.2	-1.7	4.9	10.8	-6.5
	9月	-1.2	3.8	-2.1	0.2	7.7	7.1	0.4
	10月	-2.6	0.4	-2.6	3.2	3.0	6.8	-8.6
	11月	0.5	2.3	0.2	2.7	4.2	8.8	-3.9
	12月	2.6	4.2	-1.7	-1.0	9.3	3.6	1.1
平成26年	1月	0.8	3.8	0.6	8.5	5.8	6.8	-2.9
	2月	-4.0	4.7	-4.4	7.2	10.2	5.7	-2.8
	3月	7.2	12.6	8.1	16.2	15.6	13.7	6.4
	4月	-3.0	-3.4	-5.1	-11.7	1.3	5.8	-11.8
	5月	-0.8	0.3	-2.3	9.0	1.9	6.3	-10.0
	6月	-1.5	1.0	-1.8	-1.8	4.5	8.2	-6.5
	7月	-0.5	2.7	1.7	2.1	4.1	12.6	-3.9
	8月	-3.2	1.0	3.9	8.4	1.1	8.4	-10.0
	9月	1.8	3.5	6.3	5.7	4.6	10.9	-6.2
	10月	0.5	1.0	1.8	6.0	0.9	6.9	-5.4
	11月	-1.8	1.4	2.0	6.2	3.0	7.3	-9.0
	12月	-0.9	2.7	-0.4	7.6	3.6	5.1	-1.5
平成27年	1月 p	-5.7	-0.2	0.3	-4.1	2.8	6.3	-8.3
	2月 p	0.8	0.4	1.6	-10.1	5.0	7.0	-6.6
	3月 p	-1.3	3.7	1.1	-5.8	9.0	8.0	-2.9

(中分類) 別需要状況D I (1/3)

H									年	月
運輸業, 郵便業	42 鉄道業	43 道路旅客運送業	44 道路貨物運送業	45 水運業	47 倉庫業	48 運輸に附帯する サービス業	4* 航空運輸業, 郵便業 (信書便事業 を含む)			
										需要状況D I
										[増加した割合-減少した割合]
-17.2	3.8	-30.4	-29.0	-10.6	-16.1	-17.8	-7.2			平成25年 1月
-8.4	5.0	-15.2	-9.5	-9.2	-5.0	-12.3	-16.2			2月
0.4	15.2	-5.7	-5.5	4.9	0.3	-3.0	16.9			3月
-4.3	-13.2	-11.0	0.2	-1.7	-0.5	-5.2	0.0			4月
0.1	20.4	-2.1	5.1	4.9	-5.3	-7.7	4.5			5月
-1.4	13.0	-4.2	-5.6	4.3	-2.0	-4.9	-3.2			6月
5.5	7.8	-2.1	16.8	0.3	7.4	1.9	5.0			7月
-0.1	9.0	7.1	-6.5	0.0	-2.3	-2.0	5.1			8月
2.1	1.4	-6.4	12.5	0.7	0.2	2.4	5.1			9月
2.0	-16.7	-5.6	18.6	-3.2	3.4	3.7	-3.4			10月
6.3	10.5	-2.8	9.8	7.0	4.2	9.3	5.3			11月
10.9	27.6	-1.5	16.4	9.4	9.7	7.6	25.4			12月
7.9	10.5	-2.1	19.0	5.2	6.6	6.5	21.0			平成26年 1月
1.3	-18.7	-14.9	18.5	-0.4	2.9	6.1	6.6			2月
15.8	37.9	10.0	28.4	4.1	8.9	14.3	12.9			3月
3.3	6.6	-12.0	8.9	6.7	1.9	6.3	5.3			4月
1.2	9.3	-6.2	-0.3	1.1	-0.3	2.8	20.3			5月
5.0	-5.7	-1.9	8.7	0.7	7.0	10.7	4.8			6月
1.8	-2.3	-5.3	4.7	-4.2	4.8	4.6	8.8			7月
-5.5	-14.0	-5.2	-7.2	-9.8	-1.2	-3.9	0.0			8月
9.4	14.2	1.3	14.0	8.9	8.4	10.5	7.4			9月
7.3	3.4	2.3	10.3	3.6	10.0	9.1	1.8			10月
-2.5	9.4	-7.8	-12.3	1.8	1.9	-3.7	-1.9			11月
5.3	3.4	-0.7	8.4	-1.5	11.0	6.4	-9.1			12月
-7.1	-4.0	-16.4	-5.3	-8.9	-2.8	-8.6	0.0			平成27年 1月 p
3.1	16.2	-1.0	-8.1	5.0	3.8	5.2	12.5			2月 p
-2.4	-13.2	-1.8	-9.4	-1.2	5.8	-3.5	5.5			3月 p

時系列 第3表 事業活動の産業

年	月	K			L				
		不動産業, 物品賃貸業	68 不動産取引業	69 不動産賃貸業 ・管理業	70 物品賃貸業	学術研究, 専門・技術 サービス業 1)	72 専門 サービス業 (他に分類さ れないもの) 2)	73 広告業	74 技術 サービス業 (他に分類さ れないもの)
需要状況D I									
[増加した割合-減少した割合]									
平成25年	1月	-6.6	-11.9	-4.6	-8.8	-12.0	-11.4	-12.3	-12.4
	2月	-2.7	2.0	-4.5	-0.4	-3.0	-6.3	-4.1	0.1
	3月	0.1	5.9	-1.5	-0.3	7.3	5.4	9.2	8.4
	4月	-3.0	0.6	-3.7	-3.9	-2.1	-3.2	0.6	-2.0
	5月	-2.0	-0.5	-2.5	-1.7	-2.4	-7.0	1.6	0.2
	6月	-1.7	1.4	-3.0	0.1	-0.4	-4.9	4.2	2.1
	7月	-0.3	3.5	-3.0	6.8	2.0	-0.1	2.6	3.6
	8月	-1.9	-1.1	-3.0	1.7	-1.3	-1.7	-2.6	-0.6
	9月	-0.3	2.0	-2.0	4.0	2.3	-2.3	6.3	5.2
	10月	-1.6	1.3	-4.2	5.7	-2.0	-3.2	-1.0	-1.2
	11月	-1.2	-0.3	-3.6	7.8	0.2	-4.5	-1.4	4.6
	12月	0.6	2.0	-1.9	9.7	1.2	0.7	-0.3	2.0
平成26年	1月	-0.4	1.1	-2.9	8.9	-2.0	-4.6	-2.6	0.4
	2月	-1.1	-1.4	-1.9	2.8	1.2	-1.5	2.9	3.0
	3月	5.1	5.1	2.2	17.7	10.2	8.1	15.4	10.5
	4月	-2.8	-7.7	-1.6	-1.7	-4.2	-5.7	-5.2	-2.5
	5月	-1.1	-1.5	-1.7	2.3	-2.9	-0.4	-9.3	-3.2
	6月	-0.2	-3.8	1.0	-1.0	0.2	0.3	-1.2	0.6
	7月	-1.1	-1.7	-1.1	-0.4	-0.2	3.0	-2.9	-2.2
	8月	-0.8	-3.3	-0.2	-0.6	-2.1	-3.9	-0.9	-0.9
	9月	0.2	4.0	-0.6	-0.4	0.9	1.5	-5.5	2.3
	10月	-0.4	-1.3	-1.1	3.4	-2.2	-2.1	-2.6	-2.1
	11月	-0.6	-1.4	-1.0	2.4	-2.8	-3.3	2.8	-4.0
	12月	-0.6	-1.3	-1.3	3.3	1.8	1.9	3.9	1.1
平成27年	1月 p	-3.1	-7.4	-2.3	-1.7	-6.0	-8.3	-7.9	-3.6
	2月 p	0.2	-2.2	0.2	3.1	-1.3	-2.3	1.3	-1.3
	3月 p	-0.2	1.1	0.6	-4.8	0.7	3.1	1.5	-1.5

1) 「学術・開発研究機関」を除く。

2) 「純粋持株会社」を除く。

3) 「家事サービス業」を除く。

(中分類) 別需要状況D I (2/3)

M 宿泊業, 飲食サービス業				N 生活関連 サービス業, 娯楽業				年	月
75 宿泊業	76 飲食店	77 持ち帰り・配達 飲食サービス業	78 洗濯・理容・ 美容・浴場業	79 その他の 生活関連 サービス業 3)	80 娯楽業				
-22.7	-13.0	-25.4	-25.0	-21.7	-40.1	-23.9	-10.6	需要状況D I	
-11.0	2.5	-13.6	-21.3	-13.0	-26.5	-11.3	-8.0	[増加した割合-減少した割合]	
6.1	8.0	8.3	-8.3	1.8	-4.6	0.0	6.1	平成25年 1月	
-9.2	6.2	-13.9	-11.8	-15.0	-23.9	-12.1	-13.3	2月	
3.0	9.4	2.3	-5.0	-6.0	-8.8	-7.2	-3.9	3月	
2.1	8.7	3.0	-15.0	-6.9	-10.3	-10.6	-2.5	4月	
-1.3	10.9	-4.4	-6.6	-12.5	-16.8	-9.5	-13.0	5月	
6.9	27.3	2.9	-6.5	-6.6	-13.5	-5.0	-4.9	6月	
-5.2	12.1	-11.2	-4.3	-12.5	-21.3	-6.8	-13.2	7月	
-10.1	5.5	-15.8	-8.5	-14.2	-10.6	-4.8	-23.0	8月	
3.4	12.1	3.0	-10.0	-3.9	-14.7	-0.9	-1.5	9月	
8.4	11.0	8.4	3.9	-3.9	-10.2	-1.9	-2.6	10月	
6.3	15.6	4.8	-1.6	-6.3	-19.6	-6.0	-0.6	11月	
-15.2	-0.7	-20.5	-11.3	-20.5	-21.5	-12.9	-26.2	12月	
7.7	25.1	2.1	7.6	-0.4	8.2	5.5	-8.8	平成26年 1月	
-3.1	-7.6	-2.3	0.4	-10.3	-18.5	-11.2	-6.1	2月	
8.4	17.2	6.6	2.6	-4.2	-6.2	-7.2	-0.9	3月	
-9.7	-8.5	-11.5	-2.5	-14.5	-18.9	-7.4	-18.4	4月	
0.3	14.4	-4.3	0.4	-9.9	-5.2	-7.0	-14.2	5月	
-4.1	4.5	-6.3	-7.4	-7.7	-9.2	-9.2	-5.8	6月	
-2.2	5.8	-4.6	-2.3	-5.7	-13.2	-5.6	-2.7	7月	
1.8	13.3	-0.9	-2.6	-7.4	-12.5	-7.3	-5.2	8月	
2.9	20.1	-0.9	-5.4	-3.9	-9.8	-4.0	-1.4	9月	
-3.1	10.5	-7.3	-3.6	-15.7	-12.3	-10.9	-20.8	10月	
-8.0	2.7	-11.1	-10.9	-20.3	-35.6	-15.2	-17.9	11月	
9.2	18.4	7.6	2.5	-4.3	-17.4	-12.0	8.5	12月	
-3.8	-0.3	-5.6	0.0	-13.6	-22.7	-12.2	-10.6	平成27年 1月 p	
								2月 p	
								3月 p	

時系列 第3表 事業活動の産業

年	月	O 教育, 学習支援業 4)				P 医療, 福祉			
		82 その他の 教育, 学習 支援業	82a うち社会教育, 職業・教育 支援施設	82b うち学習塾, 教養・技能 教授業	医療, 福祉	83 医療業	84 保健衛生 5)	85 社会保険・ 社会福祉・ 介護事業 6)	
需要状況D I									
[増加した割合-減少した割合]									
平成25年	1月	-9.6	-9.6	-6.3	-15.5	-6.8	-6.6	1.9	-11.0
	2月	-5.9	-5.9	2.3	-16.6	-11.4	-15.4	8.1	-3.9
	3月	-2.4	-2.4	3.8	-9.5	5.5	4.9	-1.3	10.7
	4月	-1.7	-1.7	0.8	-4.6	2.7	2.3	10.1	1.1
	5月	-1.2	-1.2	5.7	-11.3	7.2	7.4	3.8	7.9
	6月	-2.5	-2.5	1.9	-5.4	-5.6	-7.1	-1.3	-1.4
	7月	0.1	0.1	2.1	-2.6	11.3	11.7	7.6	11.6
	8月	-3.9	-3.9	-0.9	-8.4	-4.4	-6.7	2.6	2.3
	9月	-3.2	-3.2	-0.9	-4.5	0.5	-1.0	7.6	3.5
	10月	-4.1	-4.1	-1.3	-6.0	3.0	1.6	8.6	6.3
	11月	0.5	0.5	5.7	-5.4	-2.6	-5.3	8.8	4.2
	12月	2.2	2.2	5.7	-1.0	1.0	0.3	1.4	3.8
平成26年	1月	1.7	1.7	7.2	-6.5	-1.4	-3.1	-2.0	5.5
	2月	-9.3	-9.3	-9.1	-8.2	-5.3	-7.8	0.0	2.5
	3月	0.7	0.7	1.3	-3.1	3.9	3.1	5.3	6.6
	4月	-4.2	-4.2	-1.1	-6.3	-1.5	-2.5	-4.7	4.0
	5月	-3.5	-3.5	0.4	-5.1	-4.4	-6.8	-4.0	5.1
	6月	-6.5	-6.5	-7.3	-1.0	2.9	1.0	8.8	8.0
	7月	-2.9	-2.9	-3.9	-1.3	1.5	-1.0	9.5	9.0
	8月	-5.4	-5.4	-1.8	-5.4	-6.3	-10.6	0.0	8.7
	9月	-0.7	-0.7	2.0	-3.9	7.7	7.1	10.3	9.1
	10月	-1.5	-1.5	-1.6	-2.7	5.2	4.2	2.8	10.6
	11月	0.2	0.2	1.5	-3.5	-9.9	-14.1	5.0	1.8
	12月	-6.2	-6.2	-11.9	-3.5	7.5	8.3	2.9	6.1
平成27年	1月 p	-6.1	-6.1	-1.3	-9.8	1.3	1.4	0.8	0.7
	2月 p	1.0	1.0	7.0	-8.3	0.8	-0.7	7.0	4.4
	3月 p	-1.7	-1.7	5.5	-6.5	9.5	9.4	8.5	10.3

- 4) 「学校教育」を除く。
5) 「保健所」を除く。
6) 「社会保険事業団体」及び「福祉事務所」を除く。
7) 「政治・経済・文化団体」、「宗教」及び「外国公務」を除く。

(中分類) 別需要状況D I (3/3)

R サービス業 (他に分類され ないもの) 7)	88 廃棄物処理業	89 自動車整備業	90 機械等修理業 (別掲を除く)	91 職業紹介・ 労働者派遣業	92 その他の 事業サービス業	95 その他の サービス業	年 月	
							年	月
							需要状況D I	
							[増加した割合-減少した割合]	
-13.7	-14.9	-5.4	-21.0	-23.1	-10.8	-6.0	平成25年	1月
-2.5	0.5	-12.9	-1.8	-8.4	0.2	-2.6		2月
3.4	9.4	5.4	3.1	-1.4	4.2	1.6		3月
-0.9	5.6	-2.1	-5.8	0.2	-1.8	-0.6		4月
-2.3	1.6	-3.6	-9.3	-5.0	-1.4	1.2		5月
-3.0	-1.6	-7.9	-4.0	-4.9	-3.3	0.6		6月
0.8	5.4	2.2	-6.6	4.4	-0.3	1.1		7月
-5.9	-1.4	-15.8	-10.6	-10.8	-2.0	-7.5		8月
0.4	3.7	-3.1	0.0	-3.3	0.6	3.4		9月
2.2	9.5	1.6	-1.4	-0.7	2.6	1.9		10月
1.4	5.8	7.1	0.3	-1.6	1.5	0.6		11月
2.0	11.3	-3.1	6.0	-2.7	2.0	-0.9		12月
0.8	3.8	0.7	-1.6	0.9	1.8	-2.6	平成26年	1月
0.9	3.6	-5.9	-1.6	3.2	0.5	1.4		2月
7.3	11.3	5.3	12.7	5.6	7.5	1.8		3月
-0.2	5.8	-11.8	-6.3	5.6	-2.2	1.8		4月
-0.9	0.3	-8.0	-7.9	3.7	-0.2	-1.6		5月
4.3	8.3	-9.2	1.8	10.1	3.3	2.5		6月
3.6	1.9	-2.9	-1.0	7.6	5.1	1.2		7月
-2.0	-6.0	-16.4	1.6	-5.4	0.5	-1.0		8月
4.1	4.2	-4.6	1.3	4.9	6.2	1.8		9月
2.6	1.2	-5.5	2.1	5.8	3.7	-0.6		10月
-1.6	-6.9	-13.7	0.8	-6.1	2.2	-1.0		11月
0.9	-4.8	-8.0	3.0	-0.2	2.6	2.2		12月
-2.9	-7.9	-6.6	2.2	-8.8	-1.3	-0.8	平成27年	1月 p
1.8	-2.3	0.7	3.1	-1.3	3.9	1.6		2月 p
-0.9	-4.1	0.0	-5.6	5.0	-1.1	-1.1		3月 p

第1表 事業所・企業等の産業（中分類）別売上高，従業員上の地位別事業従事者数

平成27年3月速報

事業所・企業等の産業 (中分類)	母集団 事業所・ 企業等数	売上高 (百万円)	事業従事者数(人)					
			総数	うち			うち 臨時雇用者	うち 別経営の 事業所・ 企業等か らの出向・ 派遣
				常用雇用者	正社員・ 正職員	正社員・ 正職員 以外		
合計	2,748,253	37,369,354	28,538,000	23,203,800	13,120,300	10,083,600	1,087,400	826,900
サービス産業計	2,748,119	37,143,697	28,487,200	23,159,900	13,090,500	10,069,400	1,087,400	820,800
G 情報通信業	67,078	8,005,688	1,941,800	1,623,800	1,377,600	246,100	34,800	174,900
37 通信業	6,977	2,114,376	250,000	215,300	175,300	39,900	700	29,300
38 放送業	1,125	421,021	81,800	61,900	49,400	12,500	700	15,500
39 情報サービス業	33,995	4,500,344	1,237,200	1,047,400	913,400	134,000	21,600	107,400
40 インターネット附随サービス業	5,653	232,569	84,900	66,100	55,600	10,500	1,400	8,700
41 映像・音声・文字情報制作業	19,328	737,378	287,900	233,000	183,900	49,100	10,500	14,100
H 運輸業，郵便業	117,316	6,075,938	3,882,700	3,422,600	2,459,200	963,400	95,700	190,200
42 鉄道業	360	848,964	272,000	262,200	232,500	29,800	2,900	5,300
43 道路旅客運送業	28,749	266,274	574,500	524,100	396,800	127,300	7,600	5,100
44 道路貨物運送業	63,142	2,348,244	2,045,500	1,758,000	1,308,900	449,100	53,200	130,900
45 水運業	3,562	662,298	61,700	50,000	45,700	4,300	1,000	3,100
46 倉庫業	8,270	286,080	209,400	172,700	90,100	82,600	7,900	19,800
48 運輸に附帯するサービス業	13,100	1,180,062	405,100	347,600	247,300	100,400	18,900	24,100
4* 航空運輸業，郵便業 (信書便事業を含む)	133	484,017	314,400	307,900	138,000	169,900	4,200	1,900
K 不動産業，物品賃貸業	390,258	4,982,036	1,633,300	979,400	633,000	346,500	26,200	44,600
68 不動産取引業	67,240	1,859,686	347,900	233,500	181,300	52,200	6,800	7,900
69 不動産賃貸業・管理業	295,294	1,772,325	955,300	470,300	265,400	204,900	10,200	23,900
70 物品賃貸業	27,724	1,350,024	330,100	275,600	186,200	89,400	9,200	12,800
L 学術研究，専門・技術サービス業	230,448	4,369,037	1,736,200	1,311,100	1,070,800	240,300	34,600	70,200
72 専門サービス業 (他に分類されないもの)	117,018	956,381	645,700	463,900	369,000	94,900	12,300	14,300
73 広告業	11,126	1,149,719	166,500	134,200	112,900	21,300	2,700	9,900
74 技術サービス業 (他に分類されないもの)	102,304	2,262,937	924,000	713,000	589,000	124,100	19,600	46,000
M 宿泊業，飲食サービス業	718,112	2,244,744	5,518,600	4,277,700	1,081,300	3,196,400	338,800	43,900
75 宿泊業	57,506	520,316	763,200	596,200	286,200	310,000	71,600	17,700
76 飲食店	630,720	1,524,320	4,280,700	3,253,800	697,900	2,555,900	255,500	20,200
77 持ち帰り・配達飲食サービス業	29,886	200,108	474,700	427,700	97,200	330,500	11,700	5,900
N 生活関連サービス業，娯楽業	496,901	4,182,565	2,689,700	1,947,700	891,900	1,055,800	138,100	64,900
78 洗濯・理容・美容・浴場業	384,358	429,344	1,235,500	776,800	395,300	381,400	31,500	10,400
79 その他の生活関連サービス業	56,956	818,876	478,000	356,600	189,100	167,500	37,900	19,000
80 娯楽業	55,588	2,934,345	976,200	814,300	307,400	506,900	68,700	35,400
O 教育，学習支援業	158,605	292,099	963,900	701,300	267,700	433,600	101,600	14,000
82 その他の教育，学習支援業	158,605	292,099	963,900	701,300	267,700	433,600	101,600	14,000
82a うち社会教育，職業・教育支援施設	22,143	69,604	197,300	179,400	101,000	78,400	6,100	5,600
82b うち学習塾，教養・技能教授業	132,134	166,168	643,200	453,200	118,200	335,000	49,700	6,400
P 医療，福祉業	360,021	3,728,055	6,674,100	6,025,000	3,769,800	2,255,300	149,000	93,300
83 医療業	238,779	2,938,957	3,835,700	3,364,200	2,351,800	1,012,500	62,000	55,500
84 保健衛生	4,219	32,827	111,200	93,900	60,800	33,100	13,300	1,800
85 社会保険・社会福祉・介護事業	117,023	756,272	2,727,300	2,566,900	1,357,200	1,209,700	73,700	36,000
R サービス業(他に分類されないもの)	209,381	3,263,534	3,446,900	2,871,200	1,539,200	1,331,900	168,700	124,800
88 廃棄物処理業	22,211	366,065	351,100	292,000	236,200	55,700	10,200	9,600
89 自動車整備業	58,917	269,357	262,900	170,600	144,500	26,100	3,200	2,800
90 機械等修理業(別掲を除く)	29,452	467,018	258,900	201,300	167,500	33,800	5,400	14,200
91 職業紹介・労働者派遣業	16,984	480,381	323,200	258,400	154,300	104,100	35,500	8,500
92 その他のサービス業	74,587	1,646,024	2,198,000	1,901,200	811,000	1,090,200	112,400	88,700
95 その他のサービス業	7,231	34,689	52,700	47,800	25,800	22,000	1,900	1,000
サービス産業以外	134	225,657	50,700	43,900	29,700	14,200	0	6,100

- 1) 「学術・開発研究機関」を除く。
- 2) 「純粋持株会社」を除く。
- 3) 「家事サービス業」を除く。
- 4) 「学校教育」を除く。
- 5) 「保健所」を除く。
- 6) 「社会保険事業団体」及び「福祉事務所」を除く。
- 7) 「政治・経済・文化団体」、「宗教」及び「外国公務」を除く。

第2表 事業活動の産業（中分類）別需要の状況

平成27年3月速報

事業活動の産業 (中分類)	割合 (%)				需要状況D I (増加した) — (減少した)
	1 増加した	2 減少した	3 特段の 変化はない	4 わからない	
サ一ビス産業計	18.8	20.1	56.8	4.3	-1.3
G 情報通信業	21.5	17.8	55.7	5.0	3.7
37 通信業	17.4	16.3	58.7	7.6	1.1
38 放送業	15.8	21.6	60.3	2.3	-5.8
39 情報サービス業	23.2	14.1	56.8	5.9	9.0
40 インターネット付随サービス業	28.0	20.0	48.5	3.5	8.0
41 映像・音声・文字情報制作業	21.5	24.4	50.7	3.4	-2.9
H 運輸業, 郵便業	20.0	22.4	54.7	2.8	-2.4
42 鉄道業	20.5	33.7	43.7	2.1	-13.2
43 道路旅客運送業	21.4	23.2	53.6	1.8	-1.8
44 道路貨物運送業	18.2	27.7	51.4	2.7	-9.4
45 水運業	15.9	17.1	63.3	3.7	-1.2
47 倉庫業	22.7	16.9	57.7	2.7	5.8
48 運輸に附帯するサービス業	19.4	22.9	54.6	3.1	-3.5
4* 航空運輸業, 郵便業 (信書便事業を含む)	21.8	16.4	54.5	7.3	5.5
K 不動産業, 物品賃貸業	14.5	14.6	66.7	4.2	-0.2
68 不動産取引業	19.6	18.5	54.6	7.3	1.1
69 不動産賃貸業・管理業	12.5	11.9	72.0	3.6	0.6
70 物品賃貸業	17.4	22.2	57.0	3.3	-4.8
L 学術研究, 専門・技術サービス業 1)	21.1	20.4	53.6	5.0	0.7
72 専門サービス業 (他に分類されないもの) 2)	21.2	18.2	56.6	4.0	3.1
73 広告業	25.7	24.3	45.9	4.1	1.5
74 技術サービス業 (他に分類されないもの)	19.6	21.1	53.4	6.0	-1.5
M 宿泊業, 飲食サービス業	23.9	27.6	44.5	4.0	-3.8
75 宿泊業	27.8	28.2	42.4	1.6	-0.3
76 飲食店	22.9	28.5	43.5	5.2	-5.6
77 持ち帰り・配達飲食サービス業	22.3	22.3	53.8	1.6	0.0
N 生活関連サービス業, 娯楽業	17.4	31.0	46.5	5.0	-13.6
78 洗濯・理容・美容・浴場業	13.6	36.2	45.9	4.3	-22.7
79 その他の生活関連サービス業 3)	18.2	30.4	46.5	4.9	-12.2
80 娯楽業	18.6	29.2	46.8	5.4	-10.6
O 教育, 学習支援業 4)	16.5	18.2	60.9	4.3	-1.7
82 その他の教育, 学習支援業	16.5	18.2	60.9	4.3	-1.7
82a うち社会教育, 職業・教育支援施設	16.8	11.3	67.1	4.8	5.5
82b うち学習塾, 教養・技能教授業	15.3	21.9	58.0	4.8	-6.5
P 医療, 福祉	22.6	13.1	60.4	3.8	9.5
83 医療業	23.4	14.0	58.5	4.1	9.4
84 保健衛生 5)	15.4	6.8	76.1	1.7	8.5
85 社会保険・社会福祉・介護事業 6)	22.4	12.1	61.8	3.7	10.3
R サービス業(他に分類されないもの) 7)	17.2	18.1	60.4	4.3	-0.9
88 廃棄物処理業	13.3	17.4	64.8	4.4	-4.1
89 自動車整備業	21.8	21.8	55.5	0.8	0.0
90 機械等修理業(別掲を除く)	18.0	23.7	49.4	8.9	-5.6
91 職業紹介・労働者派遣業	22.6	17.5	57.2	2.6	5.0
92 その他の事業サービス業	17.0	18.1	60.9	4.0	-1.1
95 その他のサービス業	13.1	14.2	68.6	4.0	-1.1

- 1) 「学術・開発研究機関」を除く。
 2) 「純粋持株会社」を除く。
 3) 「家事サービス業」を除く。
 4) 「学校教育」を除く。
 5) 「保健所」を除く。
 6) 「社会保険事業団体」及び「福祉事務所」を除く。
 7) 「政治・経済・文化団体」、「宗教」及び「外国公務」を除く。

第3表 事業活動の産業（一部中分類），事業所・

平成27年3月速報

事業活動の産業 (一部中分類)	事業所・企業等の産業				
	サービス産業計	G 情報通信業	H 運輸業，郵便業	K 不動産業， 物品賃貸業	70 うち 物品賃貸業
サービス産業計	35,858,233	7,566,410	5,920,312	4,669,707	1,184,046
G 情報通信業	7,466,410	7,365,914	4,078	2,964	356
H 運輸業，郵便業	5,726,090	X	5,714,948	2,288	594
K 不動産業，物品賃貸業	4,726,662	24,327	94,927	4,570,630	1,169,047
70 うち物品賃貸業	1,188,962	11,980	7,507	1,165,634	1,163,275
L 学術研究，専門・技術サービス業 1)	4,364,337	79,346	39,051	48,319	7,711
M 宿泊業，飲食サービス業	2,203,846	2,106	13,107	11,291	109
75 うち宿泊業	447,357	1,755	7,150	7,576	-
N 生活関連サービス業，娯楽業 2)	4,137,562	26,006	10,054	8,310	1,388
80 うち娯楽業	2,901,887	24,948	6,437	5,585	468
O 教育，学習支援業 3)	282,713	3,172	392	933	X
P 医療，福祉 4)	3,728,634	X	2,186	1,888	X
R サービス業（他に分類されないもの） 5)	3,221,978	64,396	41,568	23,084	4,764

- 1) 「学術・開発研究機関」及び「純粋持株会社」を除く。
 2) 「家事サービス業」を除く。
 3) 「学校教育」を除く。
 4) 「保健所」、「社会保険事業団体」及び「福祉事務所」を除く。
 5) 「政治・経済・文化団体」、「宗教」及び「外国公務」を除く。

企業等の産業（一部中分類）別売上高

(単位 百万円)

(一部中分類)							
L 学術研究, 専門・技術 サービス業 1)	M 宿泊業, 飲食サービス業		N 生活関連 サービス業, 娯楽業 2)	O 教育, 学習支援業 3)		P 医療, 福祉 4)	R サービス業 (他に分類さ れないもの) 5)
	75 うち 宿泊業	80 うち 娯楽業		75 うち 宿泊業	80 うち 娯楽業		
4,233,583	2,194,809	491,902	4,133,639	2,900,066	286,503	3,723,401	3,129,868
49,179	X	X	10,100	5,493	13,918	X	19,898
1,345	2,219	2,005	2,508	120	X	-	2,204
12,542	5,082	4,405	9,290	7,430	362	986	8,517
X	284	X	1,759	963	X	549	801
4,143,813	22,062	317	5,688	2,518	534	562	24,962
9,035	2,138,827	460,931	27,157	19,647	209	464	1,650
13	425,958	424,491	4,049	2,961	44	437	376
663	21,771	20,418	4,068,534	2,856,349	377	150	1,696
X	6,305	5,499	2,857,515	2,854,985	304	X	268
3,197	X	568	3,305	3,283	267,748	X	3,139
92	X	X	20	-	X	3,719,986	1,663
13,718	1,830	1,085	7,037	5,226	3,321	886	3,066,139

第4表 事業活動の産業（中分類）別売上高及び事業所・企業等の産業（中分類）別売上高、
従業上の地位別事業従事者数

平成27年1～3月期平均速報

産 業	事業活動の産業		事業所・企業等の産業						
	売上高 (百万円)	売上高 (百万円)	事業従事者数(人)						
			総数	うち 常用雇用者	正社員・ 正職員	正社員・ 正職員 以外	うち 臨時雇用者	うち 別経営の 事業所・ 企業等か らの出向・ 派遣	
合計	30,668,821	30,668,821	28,571,700	23,183,900	13,149,100	10,034,800	1,134,200	833,200	
サービス産業計	29,600,249	30,512,024	28,521,600	23,140,500	13,119,800	10,020,700	1,134,200	827,200	
G 情報通信業	5,463,438	5,778,211	1,937,900	1,620,900	1,374,000	246,900	35,200	174,500	
37 通信業	1,845,648	1,945,489	249,400	214,200	173,800	40,400	800	29,600	
38 放送業	334,836	377,133	81,600	61,800	49,300	12,500	800	15,400	
39 情報サービス業	2,462,222	2,649,806	1,237,300	1,048,800	912,700	136,000	22,000	106,400	
40 インターネット附属サービス業	234,656	199,951	84,100	65,400	54,900	10,400	1,300	8,800	
41 映像・音声・文字情報制作業	586,077	605,832	285,500	230,800	183,200	47,500	10,400	14,200	
H 運輸業，郵便業	5,003,479	5,278,087	3,874,700	3,417,300	2,452,400	964,900	96,400	189,300	
42 鉄道業	626,167	730,738	272,900	262,900	232,400	30,500	3,100	5,400	
43 道路旅客運送業	242,950	239,525	576,500	527,400	396,500	130,900	6,800	4,800	
44 道路貨物運送業	1,945,756	2,101,124	2,039,600	1,753,700	1,302,800	450,900	54,800	130,400	
45 水道運送業	575,896	595,712	61,300	49,600	45,400	4,200	900	3,100	
47 倉庫業	276,453	264,300	204,300	168,000	88,600	79,400	7,900	19,200	
48 運輸に附帯するサービス業	936,787	931,915	404,800	347,000	248,900	98,100	18,700	24,500	
4* 航空運輸業，郵便業 (信書便事業を含む)	399,471	414,772	315,200	308,700	137,700	171,000	4,100	2,000	
K 不動産業，物品賃貸業	3,830,778	4,017,106	1,633,900	980,700	633,400	347,200	28,900	45,300	
68 不動産取引業	1,222,980	1,173,747	348,800	235,100	182,800	52,300	6,600	8,000	
69 不動産賃貸業・管理業	1,488,529	1,593,691	950,200	467,900	263,400	204,600	12,200	24,100	
70 物品賃貸業	1,119,269	1,249,668	334,900	277,600	187,200	90,400	10,000	13,200	
L 学術研究，専門・技術サービス業	2,879,568	2,913,923	1,731,500	1,305,300	1,066,500	238,800	38,300	69,200	
72 専門サービス業 (他に分類されないもの)	690,220	708,879	643,300	460,000	365,900	94,000	14,500	13,600	
73 広告業	882,309	888,833	167,400	135,400	113,700	21,700	3,000	9,800	
74 技術サービス業 (他に分類されないもの)	1,307,039	1,316,211	920,800	710,000	586,900	123,100	20,800	45,700	
M 宿泊業，飲食サービス業	1,972,426	2,000,623	5,519,600	4,258,200	1,088,000	3,170,200	353,900	43,000	
75 宿泊業	385,913	445,067	757,500	585,300	282,000	303,300	74,100	17,800	
76 飲食店	1,389,071	1,363,387	4,291,200	3,249,000	707,300	2,541,700	267,600	19,400	
77 持ち帰り・配達飲食サービス業	197,442	192,169	470,800	423,800	98,700	325,200	12,300	5,700	
N 生活関連サービス業，娯楽業	3,876,928	3,928,084	2,697,400	1,950,200	899,500	1,050,700	141,200	63,900	
78 洗濯・理容・美容・浴場業	377,638	382,549	1,246,300	781,300	402,500	378,800	34,700	10,900	
79 その他の生活関連サービス業	672,531	682,354	474,800	355,200	189,700	165,500	39,500	15,300	
80 娯楽業	2,826,759	2,863,181	976,300	813,800	307,300	506,400	67,000	37,600	
O 教育，学習支援業	273,776	280,224	958,900	705,500	274,000	431,600	94,300	13,100	
82 その他の教育，学習支援業	273,776	280,224	958,900	705,500	274,000	431,600	94,300	13,100	
82a うち社会教育，職業・教育支援施設	45,539	51,232	198,900	182,400	103,900	78,500	6,100	4,100	
82b うち学習塾，教養・技能教授業	166,024	165,208	647,100	454,200	121,200	333,000	52,900	7,200	
P 医療，福祉	3,546,589	3,544,112	6,720,400	6,048,400	3,789,100	2,259,300	161,600	100,300	
83 医療業	2,789,826	2,779,755	3,829,100	3,348,100	2,343,400	1,004,700	66,500	59,400	
84 保健衛生	32,353	31,542	110,600	93,400	61,000	32,400	13,100	2,000	
85 社会保険・社会福祉・介護事業	724,410	732,815	2,780,700	2,606,900	1,384,700	1,222,200	82,000	38,900	
R サービス業(他に分類されないもの)	2,753,267	2,771,654	3,447,300	2,854,000	1,542,900	1,311,000	184,500	128,700	
88 廃棄物処理業	297,228	306,104	348,400	289,300	232,600	56,700	10,700	9,500	
89 自動車整備業	234,701	235,387	263,900	171,100	145,100	26,100	2,800	3,000	
90 機械等修理業(別掲を除く)	368,415	366,163	260,700	200,700	167,800	32,900	7,200	15,000	
91 職業紹介・労働者派遣業	415,619	435,726	323,200	258,800	157,900	100,900	35,700	8,400	
92 その他の事業サービス業	1,404,422	1,395,856	2,198,500	1,886,500	814,100	1,072,400	126,300	91,500	
95 その他のサービス業	32,883	32,418	52,700	47,600	25,600	22,000	1,800	1,400	
その他(注)	1,068,573	156,797	50,100	43,400	29,300	14,100	0	6,000	

- 1) 「学術・開発研究機関」を除く。
- 2) 「純粋持株会社」を除く。
- 3) 「家事サービス業」を除く。
- 4) 「学校教育」を除く。
- 5) 「保健所」を除く。
- 6) 「社会保険事業団体」及び「福祉事務所」を除く。
- 7) 「政治・経済・文化団体」、「宗教」及び「外国公務」を除く。

注) 表頭が「事業所・企業等の産業」の場合は、表側の「その他」は、「サービス産業以外」である。

[今後の公表予定]

公表予定日	速報	確報
平成27年6月30日(火)	平成27年4月分	平成27年1月分
7月31日(金)	平成27年5月分	平成27年2月分
8月31日(月)	平成27年6月分 平成27年4～6月期	平成27年3月分 平成27年1～3月期

〈内容に関する問合せ先〉



総務省統計局

統計調査部 経済統計課審査発表第一係

〒162-8668 東京都新宿区若松町19番1号

電話 : (03) 5273-1170

FAX : (03) 5273-1498

Eメール : e-shinsa@soumu.go.jp

・ホームページURL <http://www.stat.go.jp/data/mssi/index.htm>

・この冊子は、次のURLからダウンロードできます。

<http://www.stat.go.jp/data/mssi/kekka/index.htm>

サービス産業動向調査

検索

・政府統計の総合窓口 (e-Stat) <http://www.e-stat.go.jp/>

【お願い】

- ・本調査の統計データを引用・転載する場合には、必ず、出典（総務省「サービス産業動向調査結果」）の表記をお願いします。
- ・サービス産業動向調査結果を引用・転載された場合はお手数ですが、使用目的及び掲載先を経済統計課審査発表第一係（e-shinsa@soumu.go.jp）まで御連絡ください。御連絡いただいた情報は、利用者の皆様に有用性の高い統計を提供するために利用させていただきます。御協力をお願いします。