

# 「サービス産業動向調査」 平成25年拡大調査結果（確報）

## 結果の概要

1	サービス産業の全国の状況	
	(1) 産業大分類別の状況	1
	(2) 産業詳細分類別の状況	2
	(参考) 産業詳細分類 上位 50 産業のランキング	10
2	サービス産業の地域別の状況	
	(1) 産業大分類別年間売上高の地域別状況	13
	(2) 地域別の産業構成	14
	(参考) 全国と比較した各都道府県の産業構成	15
	サービス産業動向調査（拡大調査）の概要	19
	第三次産業におけるサービス産業動向調査（拡大調査）の調査対象産業	20
	調査対象産業に含まれる主な業種	21
	統計表	23

平成 26 年 12 月 19 日



**総務省統計局**  
**Statistics Bureau,**  
Ministry of Internal Affairs  
and Communications

## 結果の概要

### 1 サービス産業の全国の状況

#### (1) 産業大分類別の状況

##### <年間売上高>

サービス産業の平成24年の年間売上高は291.1兆円となっている。これを、産業大分類別にみると、「運輸業、郵便業」が61.5兆円と最も多く、次いで「生活関連サービス業、娯楽業」が50.5兆円、「不動産業、物品賃貸業」が45.1兆円などとなっている。

##### <1事業従事者当たり年間売上高>

1事業従事者当たり年間売上高は1103万円となっている。これを、産業大分類別にみると、「不動産業、物品賃貸業」が2827万円と最も多く、次いで「生活関連サービス業、娯楽業」が1835万円、「運輸業、郵便業」が1698万円などとなっている。

##### <事業従事者数>

サービス産業の平成25年6月末現在の事業従事者数は2639万人となっている。これを、産業大分類別にみると、「医療、福祉」が661万人と最も多く、次いで「宿泊業、飲食サービス業」が558万人、「サービス業（他に分類されないもの）」が365万人などとなっている。

表1 年間売上高及び事業従事者数－産業大分類別

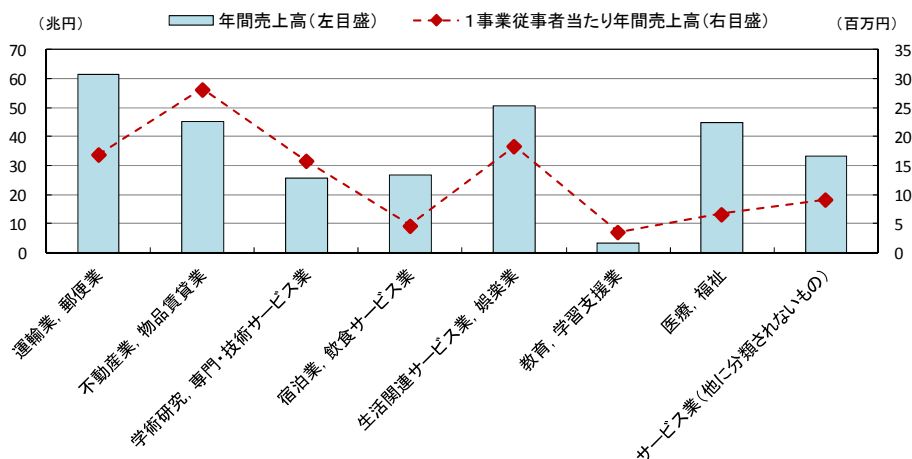
産業（大分類）	年間売上高 (百万円)	1事業従事者 当たり年間売上高 (千円)	事業従事者数 (人)
サービス産業計	291,090,597	11,025	26,387,300
運輸業、郵便業	61,463,929	16,977	3,619,200
不動産業、物品賃貸業	45,135,234	28,269	1,595,100
学術研究、専門・技術サービス業 1)	25,831,998	15,833	1,631,400
宿泊業、飲食サービス業	26,603,886	4,771	5,575,200
生活関連サービス業、娯楽業 2)	50,454,984	18,353	2,744,300
教育、学習支援業 3)	3,400,045	3,560	954,700
医療、福祉 4)	44,754,020	6,767	6,612,600
サービス業（他に分類されないもの） 5)	33,446,500	9,150	3,654,700

注1)「学術・開発研究機関」及び「純粋持株会社」を除く。注2)「家事サービス業」を除く。注3)「学校教育」を除く。

注4)「保健所」、「社会保険事業団体」及び「福祉事務所」を除く。

注5)「政治・経済・文化団体」、「宗教」及び「外国公務」を除く。以下同じ。

図1 年間売上高及び1事業従事者当たり年間売上高－産業大分類別



## (2) 産業詳細分類別\*の状況

< 運輸業，郵便業 >

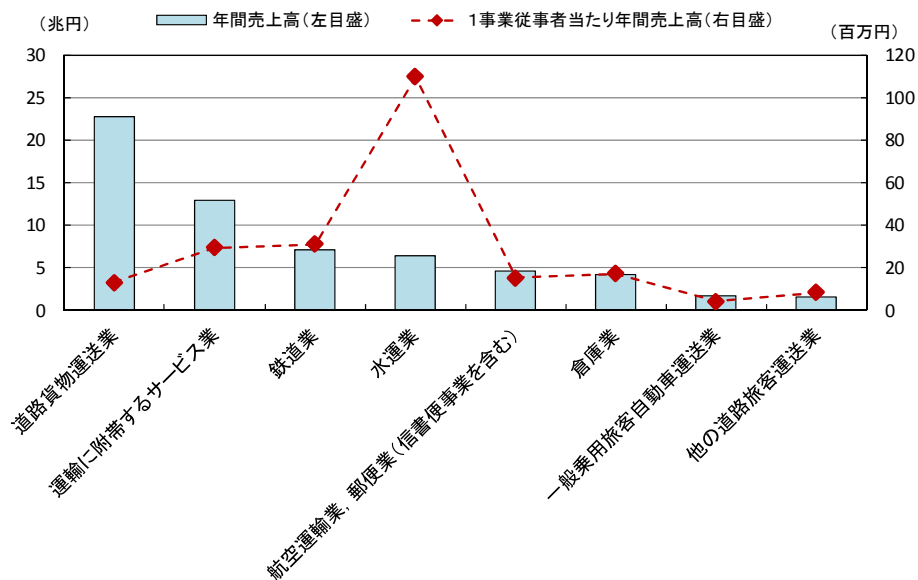
「運輸業，郵便業」の年間売上高を詳細分類別にみると、「道路貨物運送業」が22.9兆円と最も多く、次いで「運輸に附帯するサービス業」が13.0兆円、「鉄道業」が7.1兆円などとなっている。

また、1事業従事者当たり年間売上高では、「水運業」が1億991万円と最も多く、次いで「鉄道業」が3103万円、「運輸に附帯するサービス業」が2959万円などとなっている。

表2 年間売上高及び事業従事者数－運輸業，郵便業（産業詳細分類別）

産業（詳細分類）	年間売上高 （百万円）	1事業従事者 当たり年間売上高 （千円）	事業従事者数 （人）
運輸業，郵便業	61,463,929	16,977	3,619,200
道路貨物運送業	22,851,455	13,047	1,751,400
運輸に附帯するサービス業	12,999,046	29,591	439,100
鉄道業	7,073,485	31,030	227,900
水運業	6,375,603	109,912	58,000
航空運輸業，郵便業（信書便事業を含む）	4,629,914	15,401	300,600
倉庫業	4,239,134	17,135	247,300
一般乗用旅客自動車運送業	1,758,869	4,260	412,800
他の道路旅客運送業	1,536,423	8,379	182,000

図2 年間売上高及び1事業従事者当たり年間売上高  
－運輸業，郵便業（産業詳細分類別）



※産業詳細分類についてはP21参照。

<不動産業，物品賃貸業>

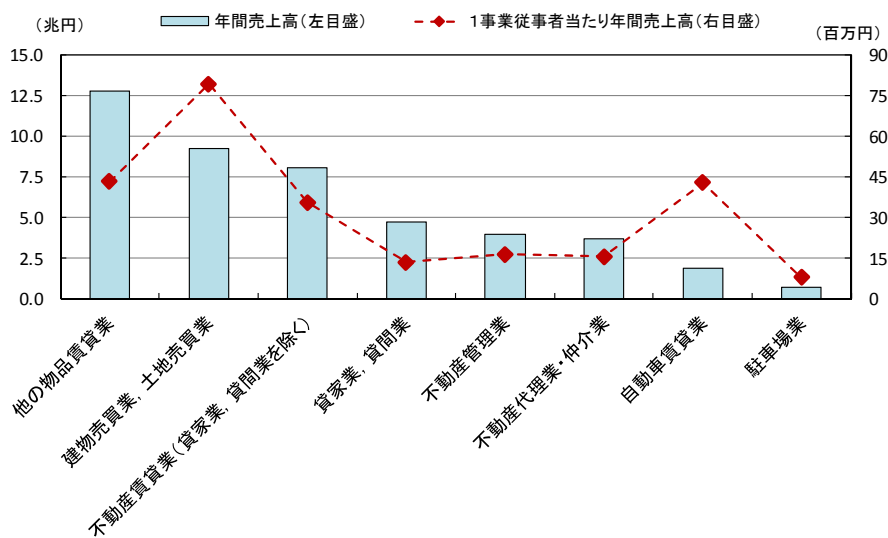
「不動産業，物品賃貸業」の年間売上高を詳細分類別にみると、「他の物品賃貸業」が12.8兆円と最も多く、次いで「建物売買業，土地売買業」が9.2兆円、「不動産賃貸業（貸家業，貸間業を除く）」が8.1兆円などとなっている。

また、1事業従事者当たり年間売上高では、「建物売買業，土地売買業」が7933万円と最も多く、次いで「他の物品賃貸業」が4341万円、「自動車賃貸業」が4291万円などとなっている。

表3 年間売上高及び事業従事者数－不動産業，物品賃貸業（産業詳細分類別）

産業（詳細分類）	年間売上高 （百万円）	1事業従事者 当たり年間売上高 （千円）	事業従事者数 （人）
不動産業，物品賃貸業	45,135,234	28,269	1,595,100
他の物品賃貸業	12,807,749	43,407	294,800
建物売買業，土地売買業	9,246,387	79,332	116,500
不動産賃貸業（貸家業，貸間業を除く）	8,051,015	35,527	226,400
貸家業，貸間業	4,748,487	13,666	347,200
不動産管理業	3,994,882	16,477	241,900
不動産代理業・仲介業	3,683,478	15,669	234,300
自動車賃貸業	1,883,062	42,914	43,900
駐車場業	720,174	7,997	90,000

図3 年間売上高及び1事業従事者当たり年間売上高  
－不動産業，物品賃貸業（産業詳細分類別）



< 学術研究，専門・技術サービス業 >

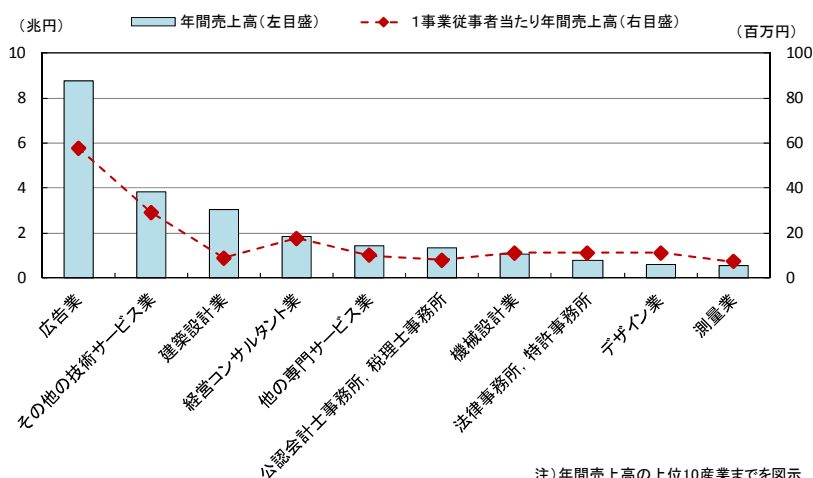
「学術研究，専門・技術サービス業」の年間売上高を詳細分類別にみると、「広告業」が 8.8 兆円と最も多く、次いで「その他の技術サービス業」が 3.8 兆円、「建築設計業」が 3.0 兆円などとなっている。

また、1 事業従事者当たり年間売上高では、「広告業」が 5790 万円と最も多く、次いで「その他の技術サービス業」が 2925 万円、「経営コンサルタント業」が 1772 万円などとなっている。

表 4 年間売上高及び事業従事者数－学術研究，専門・技術サービス業（産業詳細分類別）

産業（詳細分類）	年間売上高 （百万円）	1 事業従事者 当たり年間売上高 （千円）	事業従事者数 （人）
学術研究，専門・技術サービス業	25,831,998	15,833	1,631,400
広告業	8,769,125	57,904	151,400
その他の技術サービス業	3,847,837	29,247	131,600
建築設計業	3,041,564	9,095	334,400
経営コンサルタント業	1,878,651	17,717	106,000
他の専門サービス業	1,460,571	10,241	142,600
公認会計士事務所，税理士事務所	1,369,980	8,072	169,700
機械設計業	1,086,874	11,218	96,900
法律事務所，特許事務所	807,097	11,381	70,900
デザイン業	590,701	11,292	52,300
測量業	551,686	7,291	75,700
商品・非破壊検査業	457,349	9,250	49,400
その他の土木建築サービス業	404,060	11,814	34,200
獣医業	392,654	8,364	46,900
計量証明業	385,941	11,881	32,500
公証人役場，司法書士事務所， 土地家屋調査士事務所	314,781	5,989	52,600
写真業	311,688	5,869	53,100
社会保険労務士事務所	68,796	4,954	13,900
興信所	61,902	9,695	6,400
行政書士事務所	30,741	2,822	10,900

図 4 年間売上高及び 1 事業従事者当たり年間売上高  
－学術研究，専門・技術サービス業（産業詳細分類別）



< 宿泊業，飲食サービス業 >

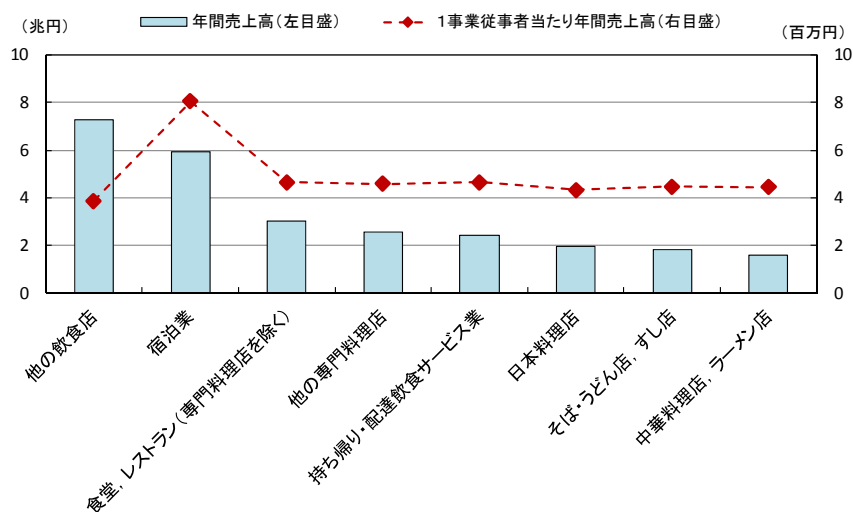
「宿泊業，飲食サービス業」の年間売上高を詳細分類別にみると、「他の飲食店」が7.3兆円と最も多く、次いで「宿泊業」が5.9兆円、「食堂，レストラン（専門料理店を除く）」が3.0兆円などとなっている。

また、1事業従事者当たり年間売上高では、「宿泊業」が806万円と最も多く、次いで「食堂，レストラン（専門料理店を除く）」が466万円、「持ち帰り・配達飲食サービス業」が464万円などとなっている。

表5 年間売上高及び事業従事者数－宿泊業，飲食サービス業（産業詳細分類別）

産業（詳細分類）	年間売上高 （百万円）	1事業従事者 当たり年間売上高 （千円）	事業従事者数 （人）
宿泊業，飲食サービス業	26,603,886	4,771	5,575,200
他の飲食店	7,285,299	3,857	1,888,800
宿泊業	5,932,315	8,056	736,300
食堂，レストラン（専門料理店を除く）	3,009,203	4,659	645,600
他の専門料理店	2,578,270	4,584	562,400
持ち帰り・配達飲食サービス業	2,438,169	4,640	525,400
日本料理店	1,938,205	4,331	447,500
そば・うどん店，すし店	1,826,287	4,460	409,500
中華料理店，ラーメン店	1,596,139	4,436	359,800

図5 年間売上高及び1事業従事者当たり年間売上高  
－宿泊業，飲食サービス業（産業詳細分類別）



<生活関連サービス業，娯楽業>

「生活関連サービス業，娯楽業」の年間売上高を詳細分類別にみると、「パチンコホール」が27.0兆円と最も多く、次いで「旅行業」及び「競輪・競馬等の競走場，競技団」が4.6兆円などとなっている。

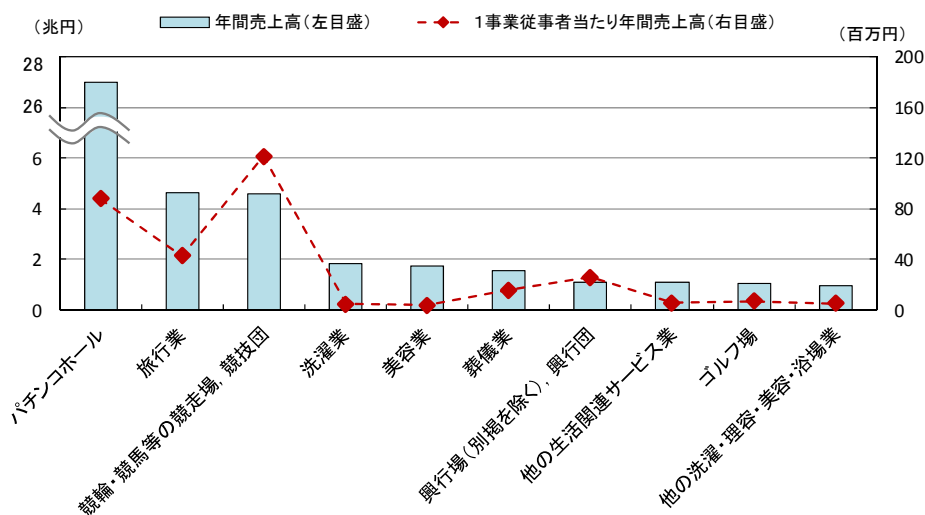
また、1事業従事者当たり年間売上高では、「競輪・競馬等の競走場，競技団」が1億2147万円と最も多く、次いで「パチンコホール」が8799万円、「旅行業」が4303万円などとなっている。

表6 年間売上高及び事業従事者数－生活関連サービス業，娯楽業（産業詳細分類別）

産業（詳細分類）	年間売上高 (百万円)	1事業従事者 当たり年間売上高 (千円)	事業従事者数 (人)
生活関連サービス業，娯楽業	50,454,984	18,353	2,744,300
パチンコホール	27,015,174	87,993	306,500
旅行業	4,627,029	43,026	107,500
競輪・競馬等の競走場，競技団	4,587,803	121,471	37,800
洗濯業	1,838,108	4,763	385,900
美容業	1,756,035	3,805	459,600
葬儀業	1,568,166	15,581	99,800
興行場（別掲を除く），興行団	1,089,854	25,708	42,400
他の生活関連サービス業 1)	1,076,137	5,452	197,300
ゴルフ場	1,060,799	7,042	150,600
他の洗濯・理容・美容・浴場業	968,641	5,284	180,800
その他の娯楽業	845,987	7,321	114,900
結婚式場業	844,407	11,586	72,900
他の遊戯場	818,988	9,460	86,600
理容業	499,193	2,232	223,600
公園，遊園地	456,698	7,939	57,500
フィットネスクラブ	455,758	5,723	79,600
他のスポーツ施設提供業	285,317	4,663	61,200
映画館	210,915	13,194	16,000
ゴルフ練習場	196,485	5,840	33,600
冠婚葬祭互助会	139,618	9,365	14,900
ボウリング場	113,872	7,406	15,400

注1)「家事サービス業」を除く。

図6 年間売上高及び1事業従事者当たり年間売上高  
－生活関連サービス業，娯楽業（産業詳細分類別）



注)年間売上高の上位10産業までを图示

<教育，学習支援業>

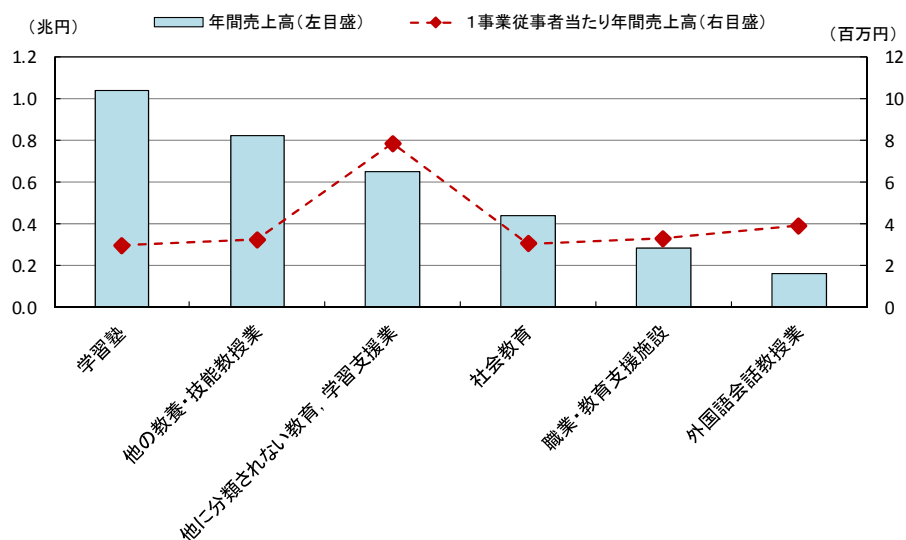
「教育，学習支援業」の年間売上高を詳細分類別にみると、「学習塾」が1.0兆円と最も多く、次いで「他の教養・技能教授業」が0.8兆円、「他に分類されない教育，学習支援業」が0.6兆円などとなっている。

また、1事業従事者当たり年間売上高では、「他に分類されない教育，学習支援業」が785万円と最も多く、次いで「外国語会話教授業」が393万円、「職業・教育支援施設」が331万円などとなっている。

表7 年間売上高及び事業従事者数－教育，学習支援業（産業詳細分類別）

産業（詳細分類）	年間売上高 （百万円）	1事業従事者 当たり年間売上高 （千円）	事業従事者数 （人）
教育，学習支援業	3,400,045	3,560	954,700
学習塾	1,041,265	2,984	348,900
他の教養・技能教授業	821,949	3,262	251,800
他に分類されない教育，学習支援業	648,149	7,853	82,500
社会教育	438,121	3,059	143,200
職業・教育支援施設	286,791	3,309	86,700
外国語会話教授業	163,771	3,930	41,700

図7 年間売上高及び1事業従事者当たり年間売上高  
－教育，学習支援業（産業詳細分類別）





<医療，福祉>

「医療，福祉」の年間売上高を詳細分類別にみると、「病院」が 21.9 兆円と最も多く、次いで「一般診療所」が 8.7 兆円、「他の老人福祉・介護事業」が 4.7 兆円などとなっている。

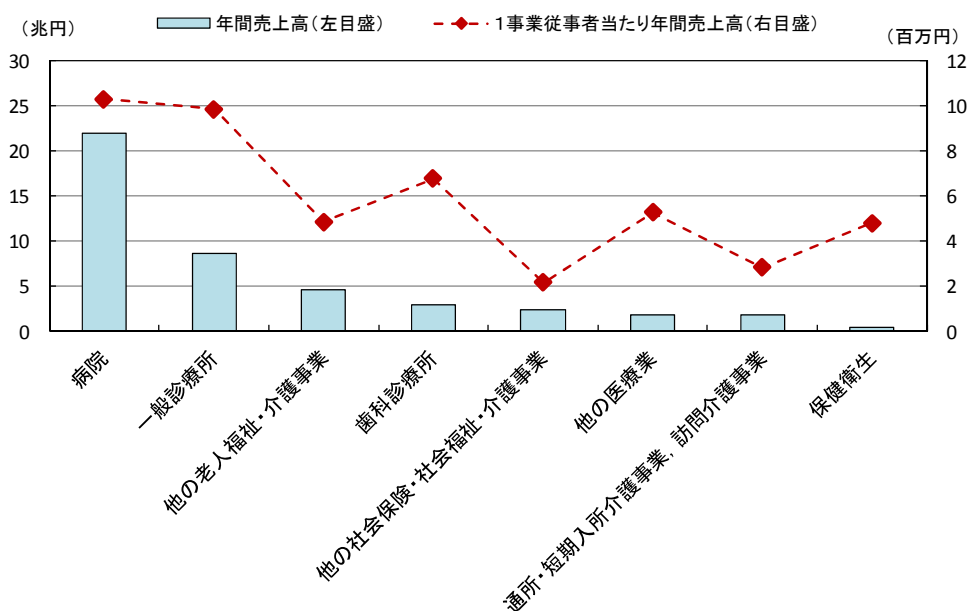
また、1 事業従事者当たり年間売上高では、「病院」が 1029 万円と最も多く、次いで「一般診療所」が 984 万円、「歯科診療所」が 677 万円などとなっている。

表 8 年間売上高及び事業従事者数－医療，福祉（産業詳細分類別）

産業（詳細分類）	年間売上高 (百万円)	1 事業従事者 当たり年間売上高 (千円)	事業従事者数 (人)
医療，福祉	44,754,020	6,767	6,612,600
病院	21,910,075	10,289	2,129,500
一般診療所	8,688,304	9,837	883,100
他の老人福祉・介護事業	4,663,510	4,860	959,600
歯科診療所	2,892,946	6,767	427,500
他の社会保険・社会福祉・介護事業	2,390,533	2,159	1,107,200
他の医療業	1,887,488	5,265	358,300
通所・短期入所介護事業，訪問介護事業	1,815,219	2,822	641,900
保健衛生 1)	505,946	4,799	105,400

注1)「保健所」を除く。

図 8 年間売上高及び 1 事業従事者当たり年間売上高  
－医療，福祉（産業詳細分類別）



< サービス業（他に分類されないもの） >

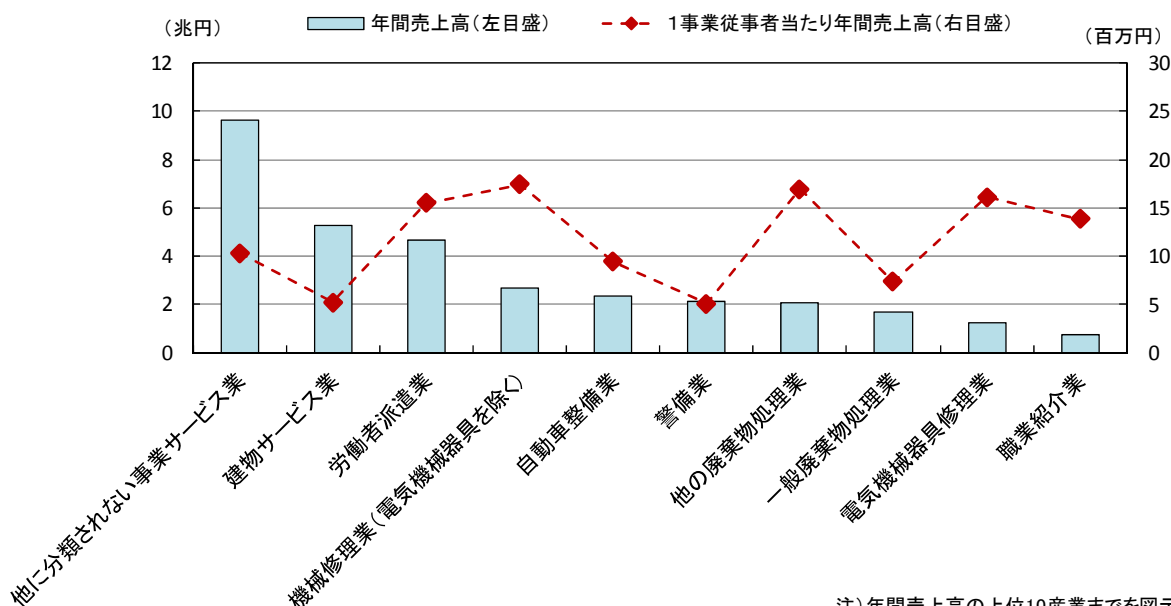
「サービス業（他に分類されないもの）」の年間売上高を詳細分類別にみると、「他に分類されない事業サービス業」が9.7兆円と最も多く、次いで「建物サービス業」が5.3兆円、「労働者派遣業」が4.7兆円などとなっている。

また、1事業従事者当たり年間売上高では、「機械修理業（電気機械器具を除く）」が1742万円と最も多く、次いで「他の廃棄物処理業」が1697万円、「電気機械器具修理業」が1615万円などとなっている。

表9 年間売上高及び事業従事者数－サービス業（他に分類されないもの）（産業詳細分類別）

産業（詳細分類）	年間売上高 （百万円）	1事業従事者 当たり年間売上高 （千円）	事業従事者数 （人）
サービス業（他に分類されないもの）	33,446,500	9,150	3,654,700
他に分類されない事業サービス業	9,661,195	10,376	930,800
建物サービス業	5,298,134	5,263	1,006,700
労働者派遣業	4,672,950	15,506	301,200
機械修理業（電気機械器具を除く）	2,696,358	17,424	154,800
自動車整備業	2,375,897	9,475	250,700
警備業	2,141,218	5,127	417,700
他の廃棄物処理業	2,071,049	16,970	122,000
一般廃棄物処理業	1,694,948	7,354	230,300
電気機械器具修理業	1,267,395	16,149	78,500
職業紹介業	735,292	13,884	53,000
その他の修理業（表具業を含む）	218,182	6,763	32,300
と畜場、他に分類されないサービス業	218,149	13,169	16,600
集会場	205,912	5,325	38,600
速記・ワープロ入力・複写業	189,821	8,793	21,600

図9 年間売上高及び1事業従事者当たり年間売上高  
－サービス業（他に分類されないもの）（産業詳細分類別）



注) 年間売上高の上位10産業までを図示

<参考> 産業詳細分類 上位50産業のランキング

表10 年間売上高（上位50産業）－産業詳細分類

順位	産業(詳細分類) ※は内容例示	年間売上高 (百万円)
1	パチンコホール	27,015,174
2	道路貨物運送業	22,851,455
3	病院	21,910,075
4	運輸に附帯するサービス業 ※有料道路経営業, 飛行場業など	12,999,046
5	他の物品賃貸業 ※総合リース業, 事務用機械器具賃貸業, レンタルビデオ業など	12,807,749
6	他に分類されない事業サービス業 ※イベント企画, コールセンターなど	9,661,195
7	建物売買業, 土地売買業	9,246,387
8	広告業	8,769,125
9	一般診療所	8,688,304
10	不動産賃貸業(貸家業, 貸間業を除く)	8,051,015
11	他の飲食店 ※居酒屋, バー, 喫茶店, ハンバーガー店など	7,285,299
12	鉄道業	7,073,485
13	水運業	6,375,603
14	宿泊業	5,932,315
15	建物サービス業 ※ビルメンテナンス業, ビル清掃業, 電車清掃業など	5,298,134
16	貸家業, 貸間業	4,748,487
17	労働者派遣業	4,672,950
18	他の老人福祉・介護事業 ※介護老人福祉施設, 養護老人ホームなど	4,663,510
19	航空運輸業, 郵便業(信書便事業を含む)	4,629,914
20	旅行業	4,627,029
21	競輪・競馬等の競走場, 競技団	4,587,803
22	倉庫業	4,239,134
23	不動産管理業	3,994,882
24	その他の技術サービス業 ※プラントエンジニアリング, プラントメンテナンスなど	3,847,837
25	不動産代理業・仲介業	3,683,478
26	建築設計業	3,041,564
27	食堂, レストラン(専門料理店を除く) ※定食屋, ファミリーレストランなど	3,009,203
28	歯科診療所	2,892,946
29	機械修理業(電気機械器具を除く) ※エレベータ修理業など	2,696,358
30	他の専門料理店 ※料亭, 焼肉店, 西洋料理店, カレー料理店など	2,578,270
31	持ち帰り・配達飲食サービス業	2,438,169
32	他の社会保険・社会福祉・介護事業 ※保育所, 障害者支援施設など	2,390,533
33	自動車整備業	2,375,897
34	警備業	2,141,218
35	他の廃棄物処理業 ※産業廃棄物収集運搬・埋立・処分業など	2,071,049
36	日本料理店 ※てんぷら, うなぎ, とんかつ料理, 牛丼店など	1,938,205
37	他の医療業 ※助産所, 看護師業, マッサージ業, 歯科技工業, はり・きゅう業など	1,887,488
38	自動車賃貸業	1,883,062
39	経営コンサルタント業	1,878,651
40	洗濯業	1,838,108
41	そば・うどん店, すし店	1,826,287
42	通所・短期入所介護事業, 訪問介護事業	1,815,219
43	一般乗用旅客自動車運送業 ※タクシー業, ハイヤー業など	1,758,869
44	美容業	1,756,035
45	一般廃棄物処理業	1,694,948
46	中華料理店, ラーメン店	1,596,139
47	葬儀業	1,568,166
48	他の道路旅客運送業 ※乗合バス業, 貸切バス業など	1,536,423
49	他の専門サービス業 ※翻訳業, 不動産鑑定業, 著述家業など	1,460,571
50	公認会計士事務所, 税理士事務所	1,369,980

表 11 1 事業従事者当たり年間売上高（上位 50 産業）－産業詳細分類

順位	産業(詳細分類) ※は内容例示	1事業従事者 当たり年間売上高 (千円)
1	競輪・競馬等の競走場, 競技団	121,471
2	水運業	109,912
3	パチンコホール	87,993
4	建物売買業, 土地売買業	79,332
5	広告業	57,904
6	他の物品賃貸業 ※総合リース業, 事務用機械器具賃貸業, レンタルビデオ業など	43,407
7	旅行業	43,026
8	自動車賃貸業	42,914
9	不動産賃貸業(貸家業, 貸間業を除く)	35,527
10	鉄道業	31,030
11	運輸に附帯するサービス業 ※有料道路経営業, 飛行場業など	29,591
12	その他の技術サービス業 ※プラントエンジニアリング, プラントメンテナンスなど	29,247
13	興行場(別掲を除く), 興行団 ※劇場, 劇団, 野球場(プロ野球興行用)など	25,708
14	経営コンサルタント業	17,717
15	機械修理業(電気機械器具を除く) ※エレベータ修理業など	17,424
16	倉庫業	17,135
17	他の廃棄物処理業 ※産業廃棄物収集運搬・埋立・処分業など	16,970
18	不動産管理業	16,477
19	電気機械器具修理業 ※テレビ修理業, 電気冷蔵庫修理業, パソコン修理業など	16,149
20	不動産代理業・仲介業	15,669
21	葬儀業	15,581
22	労働者派遣業	15,506
23	航空運輸業, 郵便業(信書便事業を含む)	15,401
24	職業紹介業	13,884
25	貸家業, 貸間業	13,666
26	映画館	13,194
27	と畜場, 他に分類されないサービス業 ※と畜場, 中央卸売市場など	13,169
28	道路貨物運送業	13,047
29	計量証明業 ※環境測定分析業, 金属・鉱物分析業など	11,881
30	その他の土木建築サービス業 ※地質調査業, 建築積算業など	11,814
31	結婚式場業	11,586
32	法律事務所, 特許事務所	11,381
33	デザイン業	11,292
34	機械設計業	11,218
35	他に分類されない事業サービス業 ※イベント企画, コールセンターなど	10,376
36	病院	10,289
37	他の専門サービス業 ※翻訳業, 不動産鑑定業, 著述家業など	10,241
38	一般診療所	9,837
39	興信所	9,695
40	自動車整備業	9,475
41	他の遊戯場 ※ゲームセンター, ビリヤード場, マージャンクラブなど	9,460
42	冠婚葬祭互助会	9,365
43	商品・非破壊検査業	9,250
44	建築設計業	9,095
45	速記・ワープロ入力・複写業	8,793
46	他の道路旅客運送業 ※乗合バス業, 貸切バス業など	8,379
47	獣医業	8,364
48	公認会計士事務所, 税理士事務所	8,072
49	宿泊業	8,056
50	駐車場業	7,997

表 12 事業従事者数（上位 50 産業）－産業詳細分類

順位	産業(詳細分類) ※は内容例示	事業従事者数 (人)
1	病院	2,129,500
2	他の飲食店 ※居酒屋, パー, 喫茶店, ハンバーガー店など	1,888,800
3	道路貨物運送業	1,751,400
4	他の社会保険・社会福祉・介護事業 ※保育所, 障害者支援施設など	1,107,200
5	建物サービス業 ※ビルメンテナンス業, ビル清掃業, 電車清掃業など	1,006,700
6	他の老人福祉・介護事業 ※介護老人福祉施設, 養護老人ホームなど	959,600
7	他に分類されない事業サービス業 ※イベント企画, コールセンターなど	930,800
8	一般診療所	883,100
9	宿泊業	736,300
10	食堂, レストラン(専門料理店を除く) ※定食屋, ファミリーレストランなど	645,600
11	通所・短期入所介護事業, 訪問介護事業	641,900
12	他の専門料理店 ※料亭, 焼肉店, 西洋料理店, カレー料理店など	562,400
13	持ち帰り・配達飲食サービス業	525,400
14	美容業	459,600
15	日本料理店 ※てんぷら, うなぎ, とんかつ料理, 牛丼店など	447,500
16	運輸に附帯するサービス業 ※有料道路経営業, 飛行場業など	439,100
17	歯科診療所	427,500
18	警備業	417,700
19	一般乗用旅客自動車運送業 ※タクシー業, ハイヤー業など	412,800
20	そば・うどん店, すし店	409,500
21	洗濯業	385,900
22	中華料理店, ラーメン店	359,800
23	他の医療業 ※助産所, 看護師業, マッサージ業, 歯科技工業, はり・きゅう業など	358,300
24	学習塾	348,900
25	貸家業, 貸間業	347,200
26	建築設計業	334,400
27	パチンコホール	306,500
28	労働者派遣業	301,200
29	航空運輸業, 郵便業(信書便事業を含む)	300,600
30	他の物品賃貸業 ※総合リース業, 事務用機械器具賃貸業, レンタルビデオ業など	294,800
31	他の教養・技能教授業 ※ピアノ教授業, 書道・そろばん教授業, パソコン教室など	251,800
32	自動車整備業	250,700
33	倉庫業	247,300
34	不動産管理業	241,900
35	不動産代理業・仲介業	234,300
36	一般廃棄物処理業	230,300
37	鉄道業	227,900
38	不動産賃貸業(貸家業, 貸間業を除く)	226,400
39	理容業	223,600
40	他の生活関連サービス業 ※駐輪場, 結婚相談所(営利的なもの)など	197,300
41	他の道路旅客運送業 ※乗合バス業, 貸切バス業など	182,000
42	他の洗濯・理容・美容・浴場業 ※銭湯業, エステティックサロン業など	180,800
43	公認会計士事務所, 税理士事務所	169,700
44	機械修理業(電気機械器具を除く) ※エレベータ修理業など	154,800
45	広告業	151,400
46	ゴルフ場	150,600
47	社会教育 ※美術館, 動物園, 通信教育など	143,200
48	他の専門サービス業 ※翻訳業, 不動産鑑定業, 著述家業など	142,600
49	その他の技術サービス業 ※プラントエンジニアリング, プラントメンテナンスなど	131,600
50	他の廃棄物処理業 ※産業廃棄物収集運搬・埋立・処分業など	122,000

## 2 サービス産業の地域別の状況

### (1) 産業大分類別年間売上高の地域別状況

サービス産業の年間売上高を都道府県別にみると、東京都が71.8兆円（全国に占める割合24.8%）と最も多く、次いで大阪府が25.4兆円（同8.8%）、神奈川県が18.0兆円（同6.2%）などとなっている。

年間売上高が多い上位3産業について、その年間売上高を都道府県別にみると、「運輸業、郵便業」では、東京都が14.7兆円と最も多く、次いで大阪府が5.0兆円、神奈川県が4.0兆円などとなっている。「生活関連サービス業、娯楽業」では、東京都が9.8兆円、大阪府が3.9兆円、愛知県が3.1兆円などとなっている。「不動産業、物品賃貸業」では、東京都が16.6兆円、大阪府が5.2兆円、神奈川県が2.9兆円などとなっている。

表13 年間売上高の上位都道府県－産業大分類別

	サービス産業計		運輸業、郵便業		不動産業、物品賃貸業	
	年間売上高 (百万円)	全国に占める割合 (%)	年間売上高 (百万円)	全国に占める割合 (%)	年間売上高 (百万円)	全国に占める割合 (%)
	全 国 289,658,998	100.0	全 国 60,694,997	100.0	全 国 45,113,241	100.0
第1位	東 京 都 71,845,568	24.8	東 京 都 14,692,792	24.2	東 京 都 16,551,141	36.7
第2位	大 阪 府 25,398,360	8.8	大 阪 府 5,012,223	8.3	大 阪 府 5,156,199	11.4
第3位	神 奈 川 県 17,956,190	6.2	神 奈 川 県 4,031,415	6.6	神 奈 川 県 2,904,026	6.4
第4位	愛 知 県 17,379,022	6.0	愛 知 県 3,758,935	6.2	愛 知 県 2,562,046	5.7
第5位	埼 玉 県 12,338,490	4.3	埼 玉 県 3,242,180	5.3	千 葉 県 1,692,652	3.8

	学術研究、専門・技術サービス業		宿泊業、飲食サービス業		生活関連サービス業、娯楽業	
	年間売上高 (百万円)	全国に占める割合 (%)	年間売上高 (百万円)	全国に占める割合 (%)	年間売上高 (百万円)	全国に占める割合 (%)
	全 国 25,211,141	100.0	全 国 26,601,541	100.0	全 国 50,452,397	100.0
第1位	東 京 都 10,867,325	43.1	東 京 都 4,869,325	18.3	東 京 都 9,755,504	19.3
第2位	大 阪 府 2,136,951	8.5	大 阪 府 2,219,815	8.3	大 阪 府 3,902,372	7.7
第3位	神 奈 川 県 1,370,326	5.4	神 奈 川 県 1,733,376	6.5	愛 知 県 3,078,578	6.1
第4位	愛 知 県 1,364,202	5.4	愛 知 県 1,608,723	6.0	神 奈 川 県 3,005,481	6.0
第5位	福 岡 県 842,131	3.3	兵 庫 県 1,185,101	4.5	千 葉 県 2,405,054	4.8

	教育、学習支援業		医療、福祉		サービス業 (他に分類されないもの)	
	年間売上高 (百万円)	全国に占める割合 (%)	年間売上高 (百万円)	全国に占める割合 (%)	年間売上高 (百万円)	全国に占める割合 (%)
	全 国 3,399,875	100.0	全 国 44,753,698	100.0	全 国 33,432,107	100.0
第1位	東 京 都 897,361	26.4	東 京 都 4,717,477	10.5	東 京 都 9,494,644	28.4
第2位	大 阪 府 265,854	7.8	大 阪 府 3,676,965	8.2	大 阪 府 3,027,980	9.1
第3位	神 奈 川 県 246,157	7.2	神 奈 川 県 2,574,089	5.8	愛 知 県 2,321,782	6.9
第4位	愛 知 県 231,877	6.8	愛 知 県 2,452,880	5.5	神 奈 川 県 2,091,321	6.3
第5位	埼 玉 県 166,551	4.9	福 岡 県 2,241,633	5.0	千 葉 県 1,502,803	4.5

## (2) 地域別の産業構成

都道府県ごとに年間売上高が多いサービス産業をみると、北海道、茨城県、京都府など15道府県で「生活関連サービス業、娯楽業」が、福岡県、長野県、熊本県など15県で「医療、福祉」が最多となっている。

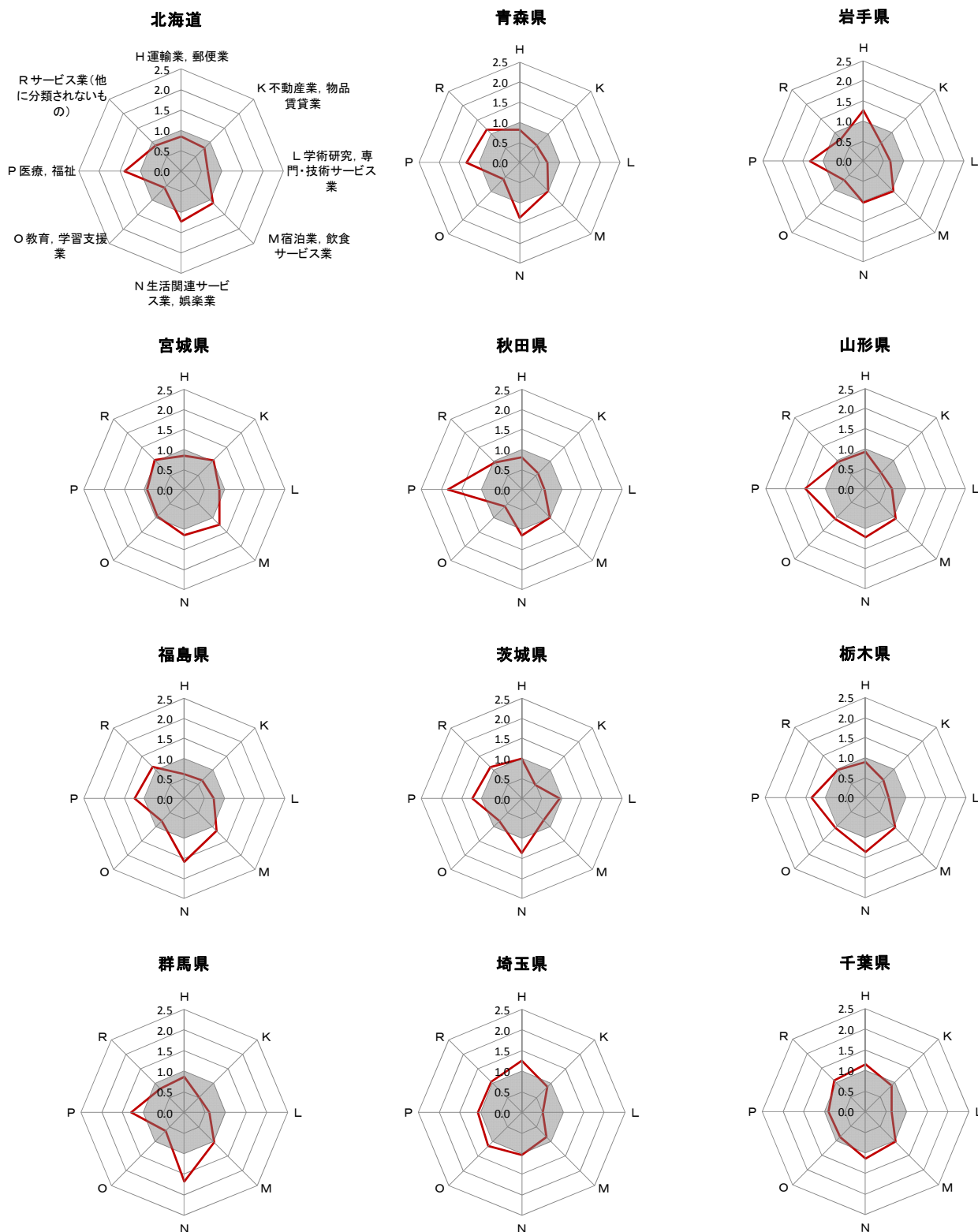
また、神奈川県、愛知県、埼玉県など14県で「運輸業、郵便業」が、東京都及び大阪府で「不動産業、物品賃貸業」が、沖縄県で「宿泊業、飲食サービス業」が最多となっている。

表14 各都道府県の年間売上高上位3産業－産業大分類別

(百万円)					
都道府県	サービス産業計	第1位	第2位	第3位	
全 国	289,658,998	運輸業、郵便業 60,694,997	生活関連サービス業、娯楽業 50,452,397	不動産業、物品賃貸業 45,113,241	
北 海 道	9,894,725	生活関連サービス業、娯楽業 2,122,795	医療、福祉 2,118,954	運輸業、郵便業 1,765,174	
青 森 県	2,074,075	生活関連サービス業、娯楽業 494,765	医療、福祉 422,464	運輸業、郵便業 356,104	
岩 手 県	2,100,180	運輸業、郵便業 557,306	医療、福祉 429,910	生活関連サービス業、娯楽業 375,294	
宮 城 県	4,766,686	生活関連サービス業、娯楽業 944,563	運輸業、郵便業 842,060	不動産業、物品賃貸業 763,590	
秋 田 県	1,481,025	医療、福祉 421,214	生活関連サービス業、娯楽業 295,618	運輸業、郵便業 249,904	
山 形 県	1,665,502	医療、福祉 387,269	生活関連サービス業、娯楽業 352,678	運輸業、郵便業 320,845	
福 島 県	3,140,179	生活関連サービス業、娯楽業 864,769	医療、福祉 602,319	サービス業（他に分類されないもの） 404,247	
茨 城 県	5,480,440	生活関連サービス業、娯楽業 1,298,814	運輸業、郵便業 1,141,009	医療、福祉 1,044,715	
栃 木 県	3,475,662	生活関連サービス業、娯楽業 819,036	医療、福祉 723,259	運輸業、郵便業 649,470	
群 馬 県	3,708,226	生活関連サービス業、娯楽業 1,082,414	医療、福祉 738,295	運輸業、郵便業 670,267	
埼 玉 県	12,338,490	運輸業、郵便業 3,242,180	生活関連サービス業、娯楽業 2,217,962	医療、福祉 2,026,003	
千 葉 県	12,147,915	運輸業、郵便業 2,924,610	生活関連サービス業、娯楽業 2,405,054	不動産業、物品賃貸業 1,692,652	
東 京 都	71,845,568	不動産業、物品賃貸業 16,551,141	運輸業、郵便業 14,692,792	学術研究、専門・技術サービス業 10,867,325	
神 奈 川 県	17,956,190	運輸業、郵便業 4,031,415	生活関連サービス業、娯楽業 3,005,481	不動産業、物品賃貸業 2,904,026	
新 潟 県	4,121,119	生活関連サービス業、娯楽業 851,686	運輸業、郵便業 816,049	医療、福祉 768,333	
富 山 県	1,785,067	医療、福祉 462,025	生活関連サービス業、娯楽業 328,113	運輸業、郵便業 243,926	
石 川 県	2,074,867	医療、福祉 548,864	生活関連サービス業、娯楽業 383,831	運輸業、郵便業 297,361	
福 井 県	1,547,419	生活関連サービス業、娯楽業 369,234	運輸業、郵便業 315,623	医療、福祉 306,187	
山 梨 県	1,464,595	生活関連サービス業、娯楽業 323,297	運輸業、郵便業 299,737	医療、福祉 272,444	
長 野 県	3,573,330	医療、福祉 803,665	運輸業、郵便業 619,261	宿泊業、飲食サービス業 602,367	
岐 阜 県	3,537,155	生活関連サービス業、娯楽業 929,338	医療、福祉 756,851	運輸業、郵便業 627,496	
静 岡 県	8,721,732	運輸業、郵便業 2,802,724	生活関連サービス業、娯楽業 1,533,981	医療、福祉 1,255,941	
愛 知 県	17,379,022	運輸業、郵便業 3,758,935	生活関連サービス業、娯楽業 3,078,578	不動産業、物品賃貸業 2,562,046	
三 重 県	3,568,563	運輸業、郵便業 935,307	生活関連サービス業、娯楽業 680,552	医療、福祉 654,891	
滋 賀 県	2,077,167	運輸業、郵便業 454,853	医療、福祉 380,284	生活関連サービス業、娯楽業 332,027	
京 都 府	5,431,333	生活関連サービス業、娯楽業 1,157,427	医療、福祉 1,051,978	運輸業、郵便業 934,624	
大 阪 府	25,398,360	不動産業、物品賃貸業 5,156,199	運輸業、郵便業 5,012,223	生活関連サービス業、娯楽業 3,902,372	
兵 庫 県	10,809,034	運輸業、郵便業 2,507,358	医療、福祉 2,111,230	生活関連サービス業、娯楽業 1,519,871	
奈 良 県	1,756,436	医療、福祉 492,298	生活関連サービス業、娯楽業 437,775	宿泊業、飲食サービス業 210,112	
和 歌 山 県	1,332,454	医療、福祉 304,247	運輸業、郵便業 229,947	宿泊業、飲食サービス業 205,497	
鳥 取 県	986,583	医療、福祉 319,621	生活関連サービス業、娯楽業 171,461	運輸業、郵便業 139,918	
島 根 県	974,464	医療、福祉 308,245	運輸業、郵便業 136,596	不動産業、物品賃貸業 131,390	
岡 山 県	3,373,929	運輸業、郵便業 873,077	医療、福祉 689,873	生活関連サービス業、娯楽業 534,393	
広 島 県	5,753,018	運輸業、郵便業 1,357,111	医療、福祉 1,115,858	生活関連サービス業、娯楽業 913,855	
山 口 県	2,452,125	運輸業、郵便業 685,555	医療、福祉 575,067	生活関連サービス業、娯楽業 409,337	
徳 島 県	1,348,678	医療、福祉 436,552	生活関連サービス業、娯楽業 363,871	運輸業、郵便業 183,167	
香 川 県	1,901,433	生活関連サービス業、娯楽業 428,400	医療、福祉 397,623	運輸業、郵便業 387,052	
愛 媛 県	2,460,793	運輸業、郵便業 669,850	医療、福祉 539,829	生活関連サービス業、娯楽業 439,214	
高 知 県	1,154,018	医療、福祉 429,452	生活関連サービス業、娯楽業 322,374	運輸業、郵便業 108,705	
福 岡 県	10,191,025	医療、福祉 2,241,633	運輸業、郵便業 1,976,526	生活関連サービス業、娯楽業 1,628,412	
佐 賀 県	1,181,920	運輸業、郵便業 298,646	生活関連サービス業、娯楽業 282,611	医療、福祉 253,538	
長 崎 県	1,977,222	生活関連サービス業、娯楽業 597,419	医療、福祉 427,874	運輸業、郵便業 240,133	
熊 本 県	2,427,095	医療、福祉 556,719	運輸業、郵便業 475,156	生活関連サービス業、娯楽業 407,861	
大 分 県	1,539,438	生活関連サービス業、娯楽業 350,191	医療、福祉 284,107	運輸業、郵便業 269,402	
宮 崎 県	1,403,460	医療、福祉 389,198	生活関連サービス業、娯楽業 328,363	運輸業、郵便業 212,834	
鹿 児 島 県	2,134,492	医療、福祉 544,865	運輸業、郵便業 522,418	生活関連サービス業、娯楽業 335,967	
沖 縄 県	1,746,789	宿泊業、飲食サービス業 382,148	医療、福祉 368,748	運輸業、郵便業 258,170	

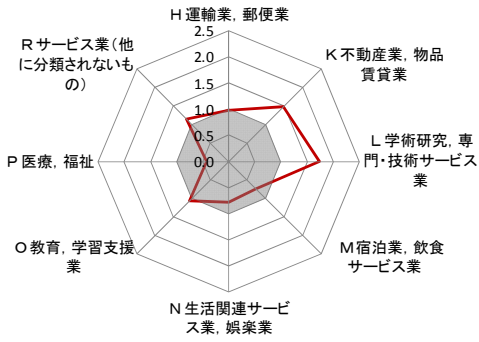
<参考> 全国と比較した各都道府県の産業構成

サービス産業計に占める各産業の年間売上高の割合（構成比）を、都道府県ごとに全国と比べて点数化し、図示したものの。例えば、北海道の「運輸業，郵便業」の点数は、  
 「北海道の運輸業，郵便業の割合(17.8%)」 / 「全国の運輸業，郵便業の割合(21.0%)」 = 0.9  
 となる。全国の構成比よりも低い産業の点数は 1.0 より小さくなり、全国の構成比よりも高い産業の点数は 1.0 より大きくなる。

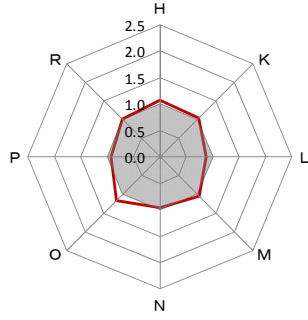




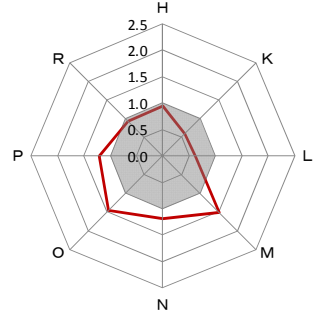
### 東京都



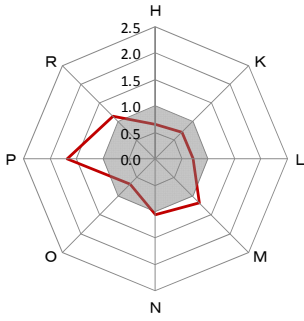
### 神奈川県



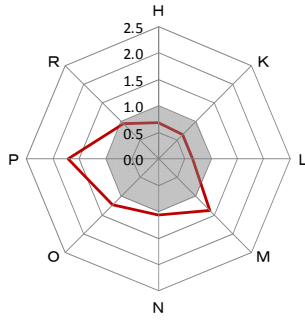
### 新潟県



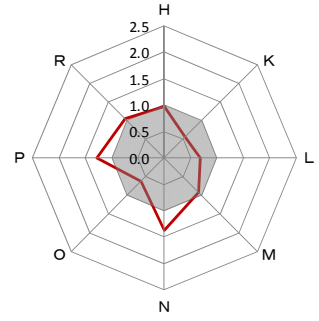
### 富山県



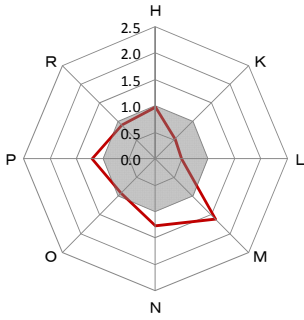
### 石川県



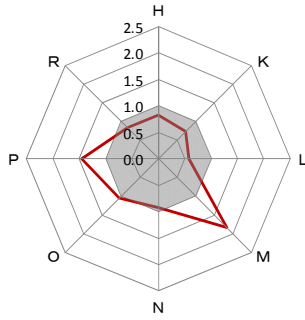
### 福井県



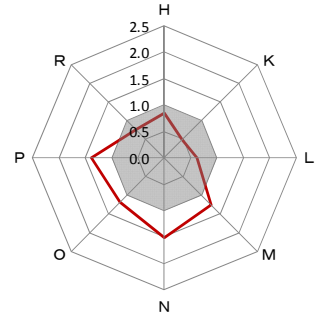
### 山梨県



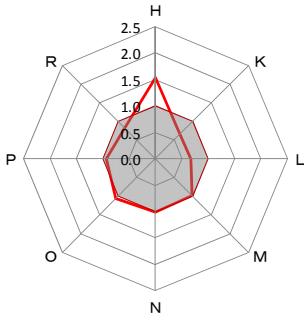
### 長野県



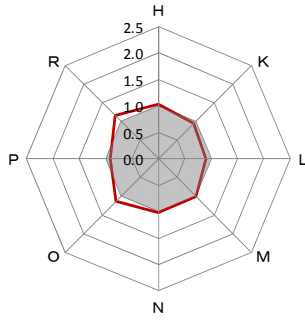
### 岐阜県



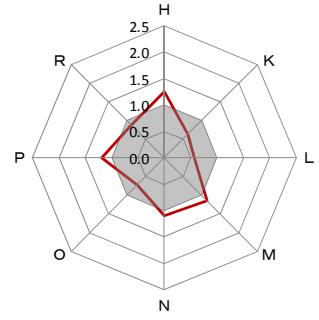
### 静岡県



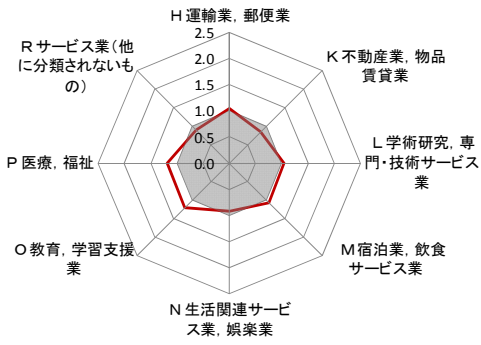
### 愛知県



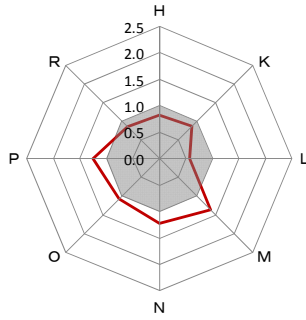
### 三重県



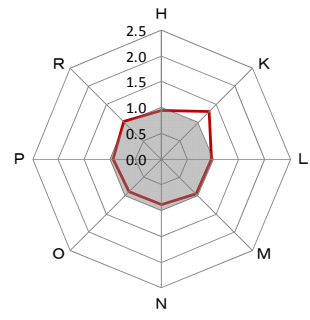
滋賀県



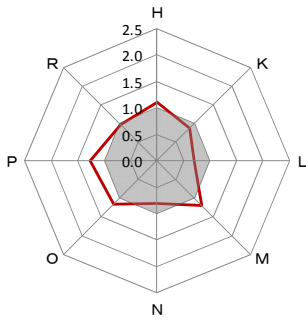
京都府



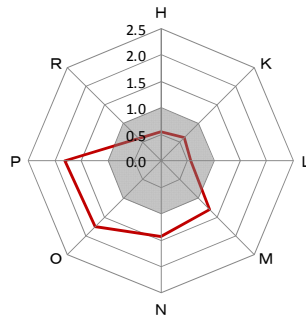
大阪府



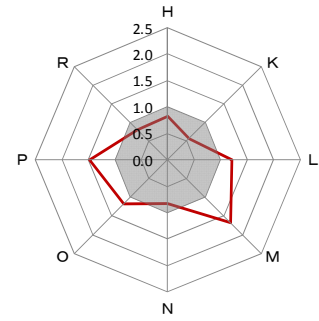
兵庫県



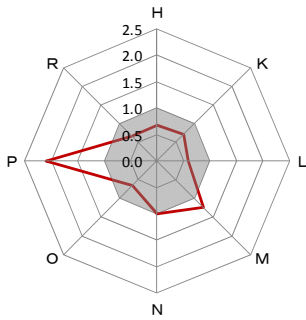
奈良県



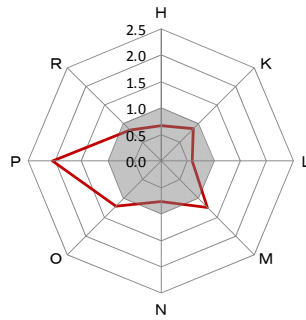
和歌山県



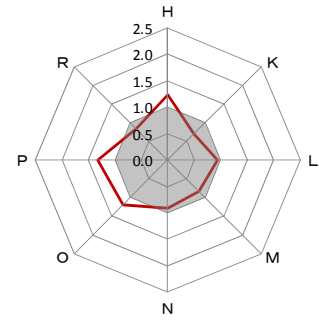
鳥取県



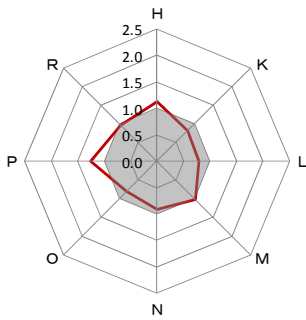
島根県



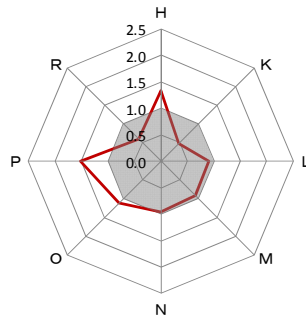
岡山県



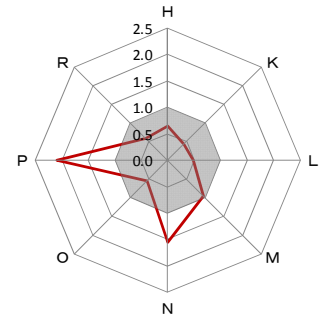
広島県

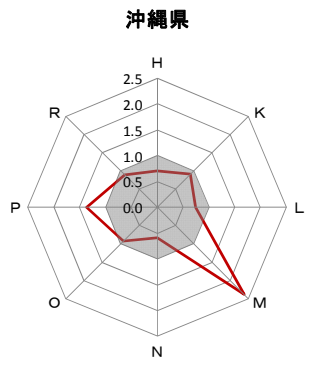
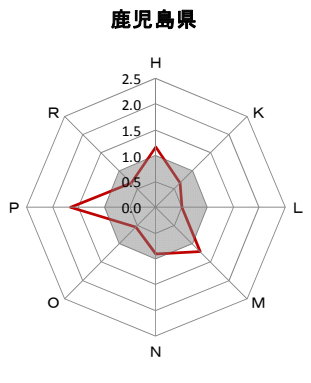
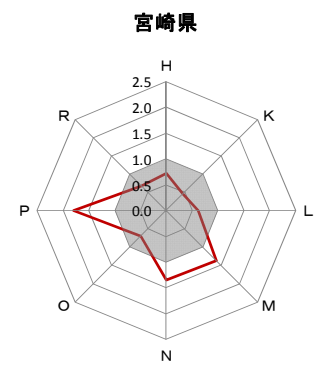
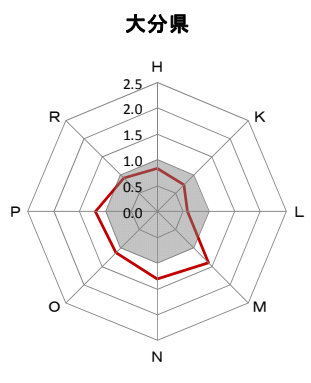
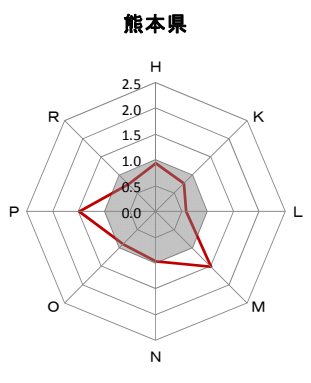
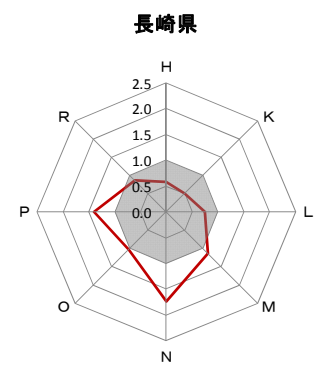
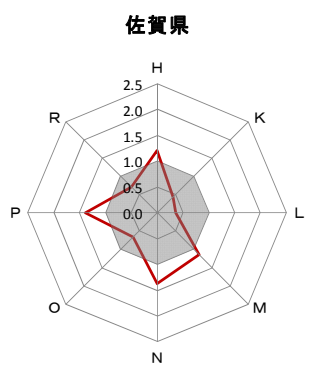
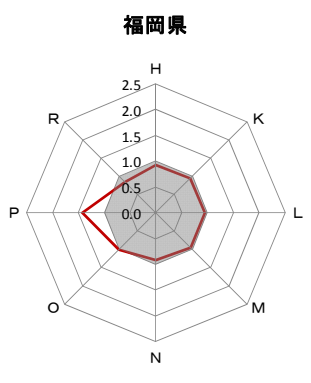
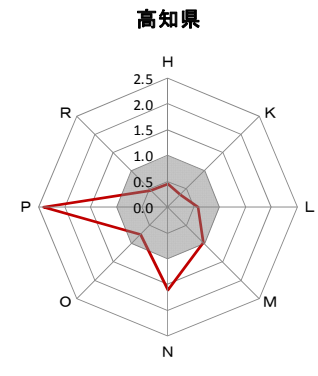
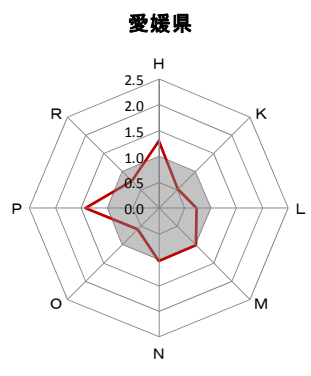
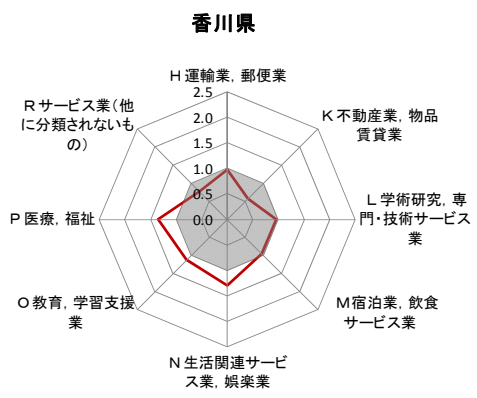


山口県



徳島県





# サービス産業動向調査（拡大調査）の概要

## 1 調査の目的

サービス産業の生産・雇用等の状況を把握し、GDPの四半期別速報（QE）を始めとする各種経済指標の精度向上等に資することを目的としています。

なお、調査は、サービス産業の毎月の動向を明らかにする月次調査と都道府県別の状況を明らかにする拡大調査からなります。以下、拡大調査について記述します。

## 2 調査の対象

調査は、平成21年経済センサス基礎調査時に存在した事業所・企業等の中から、次に掲げる産業を主産業とする全国の事業所・企業等のうち、統計的手法によって選定された約76,500事業所・企業等（事業所：約67,000、企業等：約9,500）を対象に行っています。

〈サービス産業の範囲〉

この調査におけるサービス産業の範囲は、日本標準産業分類（平成19年11月改定）における「H運輸業，郵便業」、「K不動産業，物品賃貸業」、「L学術研究，専門・技術サービス業」、「M宿泊業，飲食サービス業」、「N生活関連サービス業，娯楽業」、「O教育，学習支援業」、「P医療，福祉」、「Rサービス業（他に分類されないもの）」です。

なお、「学術・開発研究機関」、「純粋持株会社」、「家事サービス業」、「学校教育」、「保健所」、「社会保険事業団体」、「福祉事務所」、「政治・経済・文化団体」、「宗教」及び「外国公務」を調査対象から除外しています。また、中分類ごとに設けられている小分類「管理，補助的経済活動を行う事業所」に属する事業所を除きます。

※「企業」とは、事業活動を行う法人（外国の会社を除く。）及び個人経営の事業所をいいます。また、「企業等」とは、企業と、国・地方公共団体が運営する公営企業等をいいます。

※「G情報通信業」については、類似の年次調査があるため、拡大調査では調査対象外（月次調査では調査対象）としています。

## 3 抽出方法

### (1) 企業等

ア 中分類「42鉄道業」、同「46航空運輸業」又は同「49郵便業（信書便事業を含む）」等の事業所の抽出による調査がなじまない産業に属する企業等を企業等調査の対象としています。

イ ア以外の産業に属し、資本金・出資金・基金が1億円以上の会社企業を企業等調査の対象としています。

### (2) 事業所

上記(1)ア以外の産業に属し、上記(1)ア又はイに該当する企業等に属さない事業所に対して、産業、事業従事者規模、都道府県別層化抽出により標本抽出しています。また、事業所を標本抽出する場合、一定規模以上の層を全数調査としています。

## 4 調査事項

「事業所・企業等の年間売上高（収入額）」や「事業所・企業等の事業活動を継続するための年間予算額（収入額）等」、「事業所・企業等の6月末の事業従事者数及びその内訳」などを調査しています。企業等については、これらを事業活動別に、特に、「事業所・企業等の年間売上高（収入額）」は、地域別にも調査しています。

## 5 調査の方法

調査は、民間調査機関に委託し、調査対象事業所・企業等の事業主が配布された調査票に記入することにより実施しています。調査票の配布・回収は、郵送調査又はオンライン調査により行っています。

## 6 調査結果

調査結果は、結果がまとまり次第、速報及び確報により公表します。

第三次産業におけるサービス産業動向調査（拡大調査）の調査対象産業

- : サービス産業動向調査（拡大調査）の対象  
 ■ : サービス産業動向調査（拡大調査）の対象外

産業分類	平成21年経済センサス基礎調査結果	
	事業所数（千事業所）	従業者数（千人）
F 電気・ガス・熱供給・水道業	9	302
G 情報通信業	78	1,725
37 通信業	9	193
38 放送業	2	72
39 情報サービス業	39	1,109
40 インターネット附随サービス業	6	65
41 映像・音声・文字情報制作業	22	286
H 運輸業，郵便業	149	3,612
42 鉄道業	5	275
43 道路旅客運送業	30	622
44 道路貨物運送業	77	1,793
45 水運業	4	55
46 航空運輸業	1	53
47 倉庫業	11	200
48 運輸に附帯するサービス業	16	351
49 郵便業（信書便事業を含む）	4	261
I 卸売業，小売業	1,555	12,697
J 金融業，保険業	92	1,589
K 不動産業，物品賃貸業	409	1,551
68 不動産取引業	71	352
69 不動産賃貸業・管理業	304	889
70 物品賃貸業	33	311
L 学術研究，専門・技術サービス業	244	1,898
71 学術・開発研究機関	7	304
72 専門サービス業（他に分類されないもの）	119	610
73 広告業	12	134
74 技術サービス業（他に分類されないもの）	107	850
M 宿泊業，飲食サービス業	781	5,737
75 宿泊業	61	770
76 飲食店	673	4,422
77 持ち帰り・配達飲食サービス業	47	545
N 生活関連サービス業，娯楽業	515	2,751
78 洗濯・理容・美容・浴場業	389	1,280
79 その他の生活関連サービス業 <sup>1)</sup>	63	446
80 娯楽業	62	1,025
O 教育，学習支援業	225	3,087
81 学校教育	59	2,164
82 その他の教育，学習支援業	167	923
P 医療，福祉	375	6,386
83 医療業	240	3,509
84 保健衛生	5	124
85 社会保険・社会福祉・介護事業	130	2,753
Q 複合サービス事業	39	407
R サービス業（他に分類されないもの）	375	4,684
88 廃棄物処理業	23	329
89 自動車整備業	59	272
90 機械等修理業（別掲を除く）	34	271
91 職業紹介・労働者派遣業	19	915
92 その他の事業サービス業	84	2,276
93 政治・経済・文化団体	51	283
94 宗教	98	291
95 その他のサービス業	7	48
96 外国公務	—	—
S 公務（他に分類されるものを除く）	41	1,869
第三次産業計	4,886	48,294
うちサービス産業動向調査（拡大調査）の対象 <sup>2)</sup>	2,854	26,529

注1) 「家事サービス」を除く。

注2) 「純粋持株会社」、「保健所」、「社会保険事業団体」及び「福祉事務所」を除く。

出典：総務省統計局「平成21年経済センサス基礎調査」結果

調査対象産業に含まれる主な業種

産業詳細分類	主な業種
<b>H 運輸業, 郵便業</b>	
42 鉄道業	鉄道業 / 軌道業 / モノレール鉄道業 / ケーブルカー業 / ロープウェイ・リフト業
432 一般乗用旅客自動車運送業	タクシー業 / ハイヤー業
43a 他の道路旅客運送業	乗合バス業 / 貸切バス業 / 定期観光バス業 / 民間救急サービス業
44 道路貨物運送業	貨物自動車運送業 / オートバイ貨物送業 / 集配利用運送業(第二種利用運送業)
45 水運業	外航海運業 / 沿海海運業 / 河川水運業 / 遊覧船業
47 倉庫業	普通倉庫業(トランクルームなど) / 石油備蓄業 / 冷蔵倉庫業
48 運輸に附帯するサービス業	有料道路経営業 / 飛行場業 / 鉄道施設提供業 / 第一種利用運送業 / こん包・組立こん包業 / 運送取次業
4* 航空運輸業, 郵便業(信書便事業を含む)	航空運送業 / 観光飛行業 / 空中写真測量業 / 郵便業(信書便事業を含む)
<b>K 不動産業, 物品賃貸業</b>	
681 建物売買業, 土地売買業	建売業(自ら建築施工しないもの) / 土地売買業(自ら土地造成を行わないもの)
682 不動産代理業・仲介業	不動産代理業 / 賃貸仲介業 / 建物仲介業
691 不動産賃貸業(貸家業, 貸間業を除く)	貸事務所業 / 貸店舗業 / 貸倉庫業 / 土地賃貸業
692 貸家業, 貸間業	貸家業 / ウィークリーマンション賃貸業 / 住宅公社, 住宅供給公社 / 貸店舗業(店舗併用住宅のもの)
693 駐車場業	駐車場業 / ガレージ業 / 自動車一時駐車場業
694 不動産管理業	ビル管理業 / マンション, アパート管理業 / 土地管理業
704 自動車賃貸業	レンタカー業 / 自動車リース業 / カーシェアリング
70a 他の物品賃貸業	レンタルビデオ業 / 貸自転車業 / 事務用機械器具賃貸業 / 総合リース業
<b>L 学術研究, 専門・技術サービス業 1)</b>	
721 法律事務所, 特許事務所	法律事務所 / 特許事務所
722 公証人役場, 司法書士事務所, 土地家屋調査士事務所	公証人役場 / 司法書士事務所 / 土地家屋調査士事務所
723 行政書士事務所	行政書士事務所
724 公認会計士事務所, 税理士事務所	公認会計士事務所 / 税理士事務所
725 社会保険労務士事務所	社会保険労務士事務所
726 デザイン業	パッケージデザイン / グラフィックデザイン / インテリアデザイン / ファッションデザイン / インターネットホームページなどのデザイン
728 経営コンサルタント業, 純粋株式会社 2)	経営コンサルタント業(主に小売店等のロイヤリティ収入を得る事業を含む) / 企業経営(マネジメント)に関する診断, 指導, 教育訓練, 調査研究などを行う事業
7291 興信所	興信所 / 信用調査所 / 私立探偵社
72a 他の専門サービス業	翻訳業, 通訳業, 通訳案内業 / 不動産鑑定業 / 著述家業 / 芸術家業
73 広告業	広告代理業 / インターネット広告業 / ダイレクトメール業(マーケティング, コンテンツの作成, 配送手配等総合的に行うもの)
741 獣医業	獣医業
7421 建築設計業	建築設計事務所 / 建設コンサルタント業 / 国・地方公共団体工事事務所
7422 測量業	測量業
7429 その他の土木建築サービス業	地質調査業 / 建築積算業
743 機械設計業	機械設計業
744 商品・非破壊検査業	商品検査業 / 非破壊検査業
745 計量証明業	一般計量証明業 / 環境測定分析業 / 金属・鉱物分析業
746 写真業	写真業 / 商業写真業
749 その他の技術サービス業	プラントエンジニアリング / プラントメンテナンス / 電気保安協会 / 普及指導センター
<b>M 宿泊業, 飲食サービス業</b>	
75 宿泊業	旅館, ホテル / 簡易宿泊所 / 下宿屋 / リゾートクラブ / 会社の独身寮, 学生寮
761 食堂, レストラン(専門料理店を除く)	食堂 / 定食屋 / ファミリーレストラン
7621 日本料理店	てんぷら, うなぎ, かに, とり, とんかつ料理, 牛丼店 / 精進料理, 割烹料理, 懐石料理店 / 釜めし, にぎりめし屋 / ちゃんこ鍋, しゃぶしゃぶ, すき焼き店
762a 中華料理店, ラーメン店	中華料理店 / 台湾料理店 / ぎょうざ店 / ラーメン店 / ちゃんぽん店
762b 他の専門料理店	印度料理, カレー料理店 / フランス料理, イタリア料理, 西洋料理店 / 料亭 / 焼肉, 朝鮮料理店 / 無国籍料理店 / ステーキハウス
76a そば・うどん店, すし店	そば屋 / うどん, きしめん, ほうとう店 / すし屋
76b 他の飲食店	居酒屋, ビヤホール / バー, キャバレー, ナイトクラブ / 焼鳥屋, おでん屋 / 喫茶店 / ハンバーガー店 / お好み焼, 焼きそば, たこ焼店
77 持ち帰り・配達飲食サービス業	持ち帰りすし店・弁当屋 / クレープ屋 / 宅配ピザ屋 / 給食センター, 病院給食業
<b>N 生活関連サービス業, 娯楽業</b>	
781 洗濯業	クリーニング業, クリーニング取次業 / リネンサプライ業 / 貸おしぼり, 貸モップ業
782 理容業	理容店, 理髪店
783 美容業	美容室, 美容院
78a 他の洗濯・理容・美容・浴場業	銭湯業 / 温泉浴場業, スーパー銭湯 / エステティックサロン, ネイルサロン / コインシャワー業 / コインランドリー業
791 旅行業	旅行業 / 旅行業者代理業
7961 葬儀業	葬儀屋 / 斎場, 葬儀会館

産業詳細分類	主な業種
7962 結婚式場業	結婚式場業
7963 冠婚葬祭互助会	冠婚葬祭互助会
79a 他の生活関連サービス業 3)	駐輪場 / 火葬業 / 墓地管理業 / 結婚相談所(営利的なもの) / 観光案内業(ガイド) / ペット美容室 / チケット類売買業 / 宝くじ売さばき業
801 映画館	映画館
802 興行場(別掲を除く)、興行団	劇場、劇団 / 野球場(プロ野球興行用) / 楽団、舞踏団、芸能プロダクション / プロ野球団、相撲部屋、ボクシングジム / 俳優業
803 競輪・競馬等の競走場、競技団	競輪場 / 競馬場 / 自動車・モータボートの競走場 / 競輪競技団 / 競馬競技団 / 自動車・モータボートの競技団
8043 ゴルフ場	ゴルフ場
8044 ゴルフ練習場	ゴルフ練習場
8045 ボウリング場	ボウリング場
8048 フィットネスクラブ	フィットネスクラブ
804a 他のスポーツ施設提供業	運動広場、プール / 体育館 / テニス場 / バッティングセンター / スケートリンク
805 公園、遊園地	公園 / 遊園地、テーマパーク
8064 パチンコホール	パチンコホール
806a 他の遊戯場	ゲームセンター / ビリヤード場 / 囲碁・将棋所 / マージャンクラブ
809 その他の娯楽業	カラオケボックス / インターネットカフェ / ダンスホール / 遊漁船業
O 教育、学習支援業 4)	
821 社会教育	公民館 / 図書館 / 博物館、美術館 / 動物園、植物園、水族館 / 青少年教育施設 / 通信教育
822 職業・教育支援施設	職業訓練所 / 少年院、児童自立支援施設
823 学習塾	学習塾 / 予備校
8245 外国語会話教授業	外国語会話教室
824a 他の教養・技能教授業	ピアノ教授業 / 書道・そろばん教授業 / 生花・茶道教授業 / スポーツ教授業、スイミングスクール / パソコン教室 / 料理教室 / 家庭教師
829 他に分類されない教育、学習支援業	自動車教習所 / 調理師学校(資格取得を目的としたもので、専修学校及び各種学校でないもの)
P 医療、福祉	
831 病院	一般病院 / 精神科病院 / 産婦人科病院
832 一般診療所	医院 / 診療所
833 歯科診療所	歯科診療所
83a 他の医療業	助産所 / 看護師業 / 衛生検査所 / 臨床検査業 / あん摩・マッサージ・指圧業 / はり・きゅう業 / カイロプラクティック療法業 / 歯科技工業
84 保健衛生 5)	健康相談施設 / 検疫所 / 検査業 / 消毒業
854a 通所・短期入所介護事業、訪問介護事業	老人デイサービスセンター / 老人短期入所施設 / 訪問介護事業所
854b 他の老人福祉・介護事業	特別養護老人ホーム / 介護老人福祉施設 / 認知症高齢者グループホーム / 養護老人ホーム / 地域包括支援センター
85a 他の社会保険・社会福祉・介護事業	保育所、託児所 / 母子生活支援施設 / 結婚相談所(社会福祉施設のもの) / 学童保育 / 障害者支援施設 / 社会福祉協議会 / 年金積立金管理運用
R サービス業(他に分類されないもの) 6)	
881 一般廃棄物処理業	ごみ収集運搬業 / ごみ焼却・埋立業 / し尿収集運搬・処分業 / 市区町村清掃事務所
88a 他の廃棄物処理業	産業廃棄物収集運搬・埋立・処分業 / 死亡獣畜取扱業
89 自動車整備業	自動車整備・修理業 / オートバイ整備・修理業 / 自動車溶接業 / 自動車洗車業
901 機械修理業(電気機械器具を除く)	エレベータ修理業 / 医療用機械器具修理業
902 電気機械器具修理業	テレビ修理業 / 電気冷蔵庫修理業 / カーステレオ修理業 / パソコン修理業
90a その他の修理業(表具業を含む)	家具修理業 / 時計修理業 / 履物修理業 / 楽器修理業 / 自転車修理業
911 職業紹介業	職業紹介業 / シルバー人材センター
912 労働者派遣業	労働者派遣業
921 速記・ワープロ入力・複写業	速記業 / ワープロ入力業 / あて名書き業 / テープ起こし業 / 複写業
922 建物サービス業	ビルメンテナンス業 / ビル清掃業 / 電車清掃業 / 建築物飲料水管理業
923 警備業	警備業
929 他に分類されない事業サービス業	ディスプレイ業 / イベント企画 / レッカー車業 / コールセンター / 産業用設備洗浄業
951 集会場	集会場 / 県民会館 / イベントホール
95a と畜場、他に分類されないサービス業	と畜場 / 中央・地方卸売市場 / 家畜保健衛生所

注1)「学術・開発研究機関」を除く。

注2)「純粋持株会社」を除く。

注3)「家事サービス業」を除く。

注4)「学校教育」を除く。

注5)「保健所」を除く。

注6)「政治・経済・文化団体」、「宗教」及び「外国公務」を除く。

※本調査で用いている「産業詳細分類」は、日本標準産業分類(平成19年11月改定)の産業中分類の区分に、産業小分類や産業細分類の区分を一部追加する等により構成したもの。

## 統計表

- 第1表 事業活動の産業（詳細分類）別年間売上高（総数，1事業従事者当たり）及び従業上の地位別事業従事者数
- 第2-1表 事業活動の産業（中分類），事業従事者規模別年間売上高
- 第2-2表 事業活動の産業（中分類），事業従事者規模別事業従事者数
- 第3-1表 事業活動の産業（中分類），経営組織別年間売上高
- 第3-2表 事業活動の産業（中分類），経営組織別事業従事者数
- 第4-1表 事業活動の産業（中分類），資本金階級別年間売上高  
〔「外国の会社」を除く会社について〕
- 第4-2表 事業活動の産業（中分類），資本金階級別事業従事者数  
〔「外国の会社」を除く会社について〕
- 第5表 事業活動の産業（中分類）別年間収入計（総数，1事業従事者当たり）
- 第6表 都道府県，事業活動の産業（大分類）別年間売上高



## 【利用上の注意】

- ・この結果は、確報集計に基づくものであり、平成 26 年 1 月に公表した速報集計結果とは異なる場合がある。
- ・年間売上高は平成 24 年 1 年間、事業従事者数は平成 25 年 6 月末現在の数値である。
- ・事業従事者は、1 人の者が複数の事業活動に従事している場合があるため、延べ人数となっている。
- ・本調査は標本調査であるため、年間売上高、事業従事者数等の結果数値には標本誤差が含まれている。
- ・本調査の結果は平成 21 年経済センサス - 基礎調査の結果に合わせて復元推定している。また、集計期間内に調査票が回収できない事業所・企業等についても、経済センサスや客体の公開情報等を基に結果数値を推計している。なお、平成 24 年経済センサス - 活動調査とは、調査時点や調査方法、調査対象の範囲等が異なる。
- ・本調査（拡大調査）では、月次調査と異なり、情報通信業を主業とした企業等や事業所は調査対象外のため、結果表中「サービス産業計」には情報通信業は含まない。また、調査対象企業が行う、調査対象産業以外の事業活動（副業）を「その他」に含め、「サービス産業計」と「その他」の計を「合計」としている。このほか、平成 24 年以前の月次調査とは、調査方法や調査対象の範囲等が異なる。
- ・結果数値は表章単位未満を四捨五入（事業従事者数は百人未満を四捨五入）しているため、総数と内訳の合計とは必ずしも一致しない。
- ・統計表中の「-」は該当数値のないことを示す。

## 【用語の解説】

- ・「年間売上高」  
サービスの提供や物品の販売の対価として得られたもの（消費税等の間接税を含む。）で、仕入高や給与などの経費を差し引く前の金額である。なお、都道府県別の年間売上高は、直接算出できない企業（都道府県をまたがって活動する運輸業など）については、都道府県別の事業従事者数などの情報を用いて、企業全体の年間売上高をあん分した金額である。
- ・「事業を継続するための年間収入額」  
経営組織が会社以外の法人及び法人でない団体において、売上高以外の事業・活動を継続するための収入（運営交付金、寄付金、献金、補助金、会費、会員の負担金など）をいう。
- ・「年間収入計」  
「年間売上高」と「事業を継続するための年間収入額」の合計した金額である。
- ・「事業従事者」  
当該事業所・企業等で実際に働いている人（「出向又は派遣として他の企業などで働いている人」を含まず、「他の企業などから来て（出向又は派遣）この事業所・企業等で働いている人」を含む。）をいう。
- ・「事業活動の産業」  
事業所・企業等が行う個々の事業活動を単位とした産業分類である。なお、事業所においては、単一の事業活動のみを行っているものとみなしている。

第1表 事業活動の産業（詳細分類）別年間売上高（総数、

平成25年調査結果 確報  
実数

事業活動の産業（詳細分類）	母集団 事業所・ 企業等数	年間売上高 (百万円)	1事業従事者 当たり 年間売上高 (千円)	事業従事者数（人）	
				総数	うち 常用雇用者
合 計	2,690,662	299,218,810	11,209	26,677,500	21,524,200
サービス産業計	2,687,655	291,090,597	11,025	26,387,300	21,273,000
H 運輸業，郵便業	118,250	61,463,929	16,977	3,619,200	3,241,400
42 鉄 道 業	417	7,073,485	31,030	227,900	220,800
43 道路旅客運送業	28,833	3,295,292	5,521	594,900	543,800
432 一般乗用旅客自動車運送業	24,861	1,758,869	4,260	412,800	377,500
43a 他の道路旅客運送業	3,973	1,536,423	8,379	182,000	166,400
44 道路貨物運送業	61,379	22,851,455	13,047	1,751,400	1,555,800
45 水 運 業	3,803	6,375,603	109,912	58,000	46,800
47 倉 庫 業	9,347	4,239,134	17,135	247,300	209,000
48 運輸に附帯するサービス業	14,338	12,999,046	29,591	439,100	371,700
4* 航空運輸業，郵便業（信書便事業を含む）	133	4,629,914	15,401	300,600	293,500
K 不動産業，物品賃貸業	392,577	45,135,234	28,269	1,595,100	938,500
68 不動産取引業	67,630	12,929,865	36,816	350,800	235,200
681 建物売買業，土地売買業	16,917	9,246,387	79,332	116,500	82,900
682 不動産代理業・仲介業	50,713	3,683,478	15,669	234,300	152,300
69 不動産賃貸業・管理業	297,001	17,514,558	19,320	905,600	415,300
691 不動産賃貸業（貸家業，貸間業を除く）	57,550	8,051,015	35,527	226,400	108,300
692 貸家業，貸間業	163,794	4,748,487	13,666	347,200	97,300
693 駐 車 場 業	36,836	720,174	7,997	90,000	38,000
694 不動産管理業	38,821	3,994,882	16,477	241,900	171,700
70 物品賃貸業	27,946	14,690,811	43,343	338,700	288,100
704 自動車賃貸業	4,827	1,883,062	42,914	43,900	37,800
70a 他の物品賃貸業	23,119	12,807,749	43,407	294,800	250,300
L 学術研究，専門・技術サービス業 1)	230,863	25,831,998	15,833	1,631,400	1,209,300
72 専門サービス業（他に分類されないもの）	117,921	6,583,219	10,527	625,300	438,400
724 公認会計士事務所，税理士事務所	32,083	1,369,980	8,072	169,700	127,000
72* 法律事務所等	41,616	1,221,414	8,238	148,300	95,700
721 法律事務所，特許事務所	12,839	807,097	11,381	70,900	54,100
722 公証人役場，司法書士，土地家屋調査士*	18,408	314,781	5,989	52,600	29,000
723 行政書士事務所	5,292	30,741	2,822	10,900	4,700
725 社会保険労務士事務所	5,076	68,796	4,954	13,900	7,900
728 経営コンサルタント業，純粋持株会社 2)	13,212	1,878,651	17,717	106,000	77,400
72# デザイン業等，その他の専門サービス業*	31,010	2,113,174	10,497	201,300	138,200
726 デ ザ イ ン 業	11,068	590,701	11,292	52,300	33,700
7291 興 信 所	691	61,902	9,695	6,400	5,000
72a 他の専門サービス業	19,251	1,460,571	10,241	142,600	99,500
73 広 告 業	11,574	8,769,125	57,904	151,400	123,700
74 技術サービス業（他に分類されないもの）	101,369	10,479,654	12,261	854,700	647,300
741 獣 医 業	9,285	392,654	8,364	46,900	31,600
742 土木建築サービス業	60,527	3,997,310	8,997	444,300	332,600
7421 建 築 設 計 業	47,407	3,041,564	9,095	334,400	250,000
7422 測 量 業	9,867	551,686	7,291	75,700	55,800
7429 その他の土木建築サービス業	3,253	404,060	11,814	34,200	26,900
743 機 械 設 計 業	8,783	1,086,874	11,218	96,900	75,300
744 商 品 ・ 非 破 壊 検 査 業	2,956	457,349	9,250	49,400	42,500
745 計 量 証 明 業	1,467	385,941	11,881	32,500	27,600
746 写 真 業	11,001	311,688	5,869	53,100	31,100
749 その他の技術サービス業	7,348	3,847,837	29,247	131,600	106,500

※ 本調査（拡大調査）では、月次調査と異なり、情報通信業を主業とした企業等や事業所は調査対象外のため、結果表中「サービス産業計」には情報通信業は含まない。  
また、調査対象企業が行う、調査対象産業以外の事業活動（副業）を「その他」に含め、「サービス産業計」と「その他」の計を「合計」としている。

\* 短縮表記した産業分類項目名の正式名称は次のとおりである。

722 公証人役場，司法書士事務所，土地家屋調査士事務所  
72# デザイン業，著述・芸術家業，その他の専門サービス業

1) 「学術・開発研究機関」を除く。

2) 「純粋持株会社」を除く。

1 事業従事者当たり）及び従業上の地位別事業従事者数（1／3）

事業従事者数（人）				事業活動の産業（詳細分類）
正社員・ 正職員	正社員・ 正職員 以外	うち 臨時雇用者	うち 別経営の 事業所・企業等 からの 出向・派遣	
				11,851,000
11,683,900	9,589,100	1,195,100	614,000	サ ー ビ ス 産 業 計
2,358,800	882,700	106,500	110,100	H 運 輸 業 ， 郵 便 業
199,500	21,300	1,800	4,200	42 鉄 道 業
422,000	121,800	9,300	5,700	43 道 路 旅 客 運 送 業
298,600	78,800	3,700	1,600	432 一 般 乗 用 旅 客 自 動 車 運 送 業
123,400	43,000	5,600	4,100	43a 他 の 道 路 旅 客 運 送 業
1,193,200	362,600	62,300	42,600	44 道 路 貨 物 運 送 業
40,800	6,000	1,000	2,300	45 水 運 業
114,800	94,200	9,300	19,800	47 倉 庫 業
256,900	114,800	19,500	32,000	48 運 輸 に 附 帯 す る サ ー ビ ス 業
131,600	161,900	3,400	3,400	4* 航 空 運 輸 業 ， 郵 便 業 （ 信 書 便 事 業 を 含 む ）
642,900	295,600	31,400	41,400	K 不 動 産 業 ， 物 品 賃 貸 業
191,200	44,000	7,800	8,100	68 不 動 産 取 引 業
68,400	14,500	2,000	4,800	681 建 物 売 買 業 ， 土 地 売 買 業
122,800	29,500	5,700	3,300	682 不 動 産 代 理 業 ・ 仲 介 業
253,800	161,500	15,000	21,500	69 不 動 産 賃 貸 業 ・ 管 理 業
74,800	33,500	3,300	7,900	691 不 動 産 賃 貸 業 （ 貸 家 業 ， 貸 間 業 を 除 く ）
66,800	30,500	4,600	2,900	692 貸 家 業 ， 貸 間 業
18,600	19,400	1,500	2,000	693 駐 車 場 業
93,600	78,100	5,600	8,600	694 不 動 産 管 理 業
197,900	90,200	8,600	11,800	70 物 品 賃 貸 業
24,300	13,500	900	2,100	704 自 動 車 賃 貸 業
173,600	76,700	7,700	9,700	70a 他 の 物 品 賃 貸 業
993,800	215,500	41,900	65,100	L 学 術 研 究 ， 専 門 ・ 技 術 サ ー ビ ス 業 1)
352,000	86,400	15,000	15,400	72 専 門 サ ー ビ ス 業 （ 他 に 分 類 さ れ な い も の ）
105,400	21,600	1,600	1,300	724 公 認 会 計 士 事 務 所 ， 税 理 士 事 務 所
81,400	14,300	2,400	1,800	72* 法 律 事 務 所 等
49,400	4,800	800	1,600	721 法 律 事 務 所 ， 特 許 事 務 所
23,900	5,100	1,200	100	722 公 証 人 役 場 ， 司 法 書 士 ， 土 地 家 屋 調 査 士 *
2,900	1,800	200	200	723 行 政 書 士 事 務 所
5,300	2,600	200	0	725 社 会 保 険 労 務 士 事 務 所
55,100	22,300	4,500	3,600	728 経 営 コ ン サ ル タ ン ト 業 ， 純 粋 持 株 会 社 2)
110,000	28,200	6,500	8,700	72# デ ザ イ ン 業 等 ， そ の 他 の 専 門 サ ー ビ ス 業 *
27,900	5,800	1,400	700	726 デ ザ イ ン 業
3,200	1,800	400	200	7291 興 信 所
78,900	20,600	4,600	7,800	72a 他 の 専 門 サ ー ビ ス 業
104,000	19,600	3,100	6,800	73 広 告 業
537,800	109,500	23,700	42,900	74 技 術 サ ー ビ ス 業 （ 他 に 分 類 さ れ な い も の ）
24,600	7,000	900	300	741 獣 医 業
279,900	52,700	12,000	14,600	742 土 木 建 築 サ ー ビ ス 業
210,900	39,100	7,200	12,800	7421 建 築 設 計 業
46,300	9,500	3,500	700	7422 測 量 業
22,800	4,100	1,300	1,000	7429 そ の 他 の 土 木 建 築 サ ー ビ ス 業
69,000	6,300	900	8,400	743 機 械 設 計 業
32,200	10,300	1,400	2,200	744 商 品 ・ 非 破 壊 検 査 業
22,000	5,700	500	2,400	745 計 量 証 明 業
17,000	14,000	5,200	400	746 写 真 業
93,000	13,500	2,800	14,700	749 そ の 他 の 技 術 サ ー ビ ス 業

第1表 事業活動の産業（詳細分類）別年間売上高（総数、

平成25年調査結果 確報  
実数

事業活動の産業（詳細分類）	母集団 事業所・ 企業等数	年間売上高 (百万円)	1事業従事者 当たり 年間売上高 (千円)	事業従事者数（人）	
				総数	うち 常用雇用者
M 宿泊業，飲食サービス業	719,128	26,603,886	4,771	5,575,200	4,287,800
75 宿泊業	57,729	5,932,315	8,056	736,300	569,600
76 飲食店	631,481	18,233,403	4,227	4,313,600	3,248,500
761 食堂，レストラン（専門料理店を除く）	54,987	3,009,203	4,659	645,600	552,900
762 専門料理店	155,121	6,112,614	4,463	1,369,700	1,055,800
7621 日本料理店	45,350	1,938,205	4,331	447,500	353,400
762a 中華料理店，ラーメン店	52,686	1,596,139	4,436	359,800	264,100
762b 他の専門料理店	57,086	2,578,270	4,584	562,400	438,300
76a そば・うどん店，すし店	57,499	1,826,287	4,460	409,500	308,100
76b 他の飲食店	363,874	7,285,299	3,857	1,888,800	1,331,700
77 持ち帰り・配達飲食サービス業	29,918	2,438,169	4,640	525,400	469,700
N 生活関連サービス業，娯楽業	497,567	50,454,984	18,353	2,744,300	1,950,800
78 洗濯・理容・美容・浴場業	381,204	5,061,977	4,033	1,249,900	775,500
781 洗濯業	71,212	1,838,108	4,763	385,900	289,900
782 理容業	110,229	499,193	2,232	223,600	85,000
783 美容業	173,303	1,756,035	3,805	459,600	264,400
78a 他の洗濯・理容・美容・浴場業	26,460	968,641	5,284	180,800	136,200
79 その他の生活関連サービス業 <sup>3)</sup>	58,874	8,255,357	16,733	492,400	372,900
791 旅行業	8,592	4,627,029	43,026	107,500	89,100
796 冠婚葬祭業	10,149	2,552,191	13,535	187,500	146,600
7961 葬儀業	8,107	1,568,166	15,581	99,800	77,000
796a 他の冠婚葬祭業	2,041	984,025	11,209	87,800	69,600
7962 結婚式場	1,292	844,407	11,586	72,900	55,800
7963 冠婚葬祭互助会	749	139,618	9,365	14,900	13,800
79a 他の生活関連サービス業	40,133	1,076,137	5,452	197,300	137,200
80 娯楽業	57,489	37,137,650	37,013	1,002,000	802,500
801 映画館	406	210,915	13,194	16,000	15,200
802 興行場（別掲を除く），興行団	3,575	1,089,854	25,708	42,400	29,500
803 競輪・競馬等の競走場，競技団	964	4,587,803	121,471	37,800	16,300
804 スポーツ施設提供業	14,703	2,112,230	6,204	340,400	273,800
8043 ゴルフ場	2,556	1,060,799	7,042	150,600	127,100
8044 ゴルフ練習場	2,852	196,485	5,840	33,600	25,600
8045 ボウリング場	692	113,872	7,406	15,400	14,500
8048 フィットネスクラブ	2,431	455,758	5,723	79,600	59,500
804a 他のスポーツ施設提供業	6,172	285,317	4,663	61,200	47,200
805 公園，遊園地	1,999	456,698	7,939	57,500	39,600
806 遊戯場	22,712	27,834,163	70,699	393,100	337,900
8064 パチンコホール	10,611	27,015,174	87,993	306,500	268,200
806a 他の遊戯場	12,101	818,988	9,460	86,600	69,800
809 その他の娯楽業	13,129	845,987	7,321	114,900	90,100
O 教育，学習支援業 <sup>4)</sup>	158,784	3,400,045	3,560	954,700	708,400
82 その他の教育，学習支援業	158,784	3,400,045	3,560	954,700	708,400
82a 社会教育，職業・教育支援施設	22,489	724,911	3,154	229,900	206,700
821 社会教育	18,258	438,121	3,059	143,200	126,800
822 職業・教育支援施設	4,231	286,791	3,309	86,700	79,900
82b 学習塾，教養・技能教授業	131,814	2,026,985	3,155	642,300	431,900
823 学習塾	47,100	1,041,265	2,984	348,900	260,100
824 教養・技能教授業	84,715	985,720	3,357	293,500	171,800
8245 外国語会話教授業	8,141	163,771	3,930	41,700	30,200
824a 他の教養・技能教授業	76,574	821,949	3,262	251,800	141,500
829 他に分類されない教育，学習支援業	4,480	648,149	7,853	82,500	69,800

※ 本調査（拡大調査）では、月次調査と異なり、情報通信業を主業とした企業等や事業所は調査対象外のため、結果表中「サービス産業計」には情報通信業は含まない。  
また、調査対象企業が行う、調査対象産業以外の事業活動（副業）を「その他」に含め、「サービス産業計」と「その他」の計を「合計」としている。

3) 「家事サービス業」を除く。

4) 「学校教育」を除く。

1 事業従事者当たり）及び従業上の地位別事業従事者数（2／3）

事業従事者数（人）				事業活動の産業（詳細分類）
正社員・ 正職員	正社員・ 正職員 以外	うち 臨時雇用者	うち 別経営の 事業所・企業等 からの 出向・派遣	
				1,089,200
253,300	316,300	62,700	28,000	75 宿泊業
735,000	2,513,500	281,100	22,700	76 飲食店
111,000	441,800	25,400	2,700	761 食堂，レストラン（専門料理店を除く）
270,200	785,700	99,000	8,600	762 専門料理店
83,200	270,200	28,100	4,100	7621 日本料理店
78,900	185,200	22,500	1,200	762a 中華料理店，ラーメン店
108,100	330,300	48,300	3,300	762b 他の専門料理店
75,400	232,800	20,700	2,000	76a そば・うどん店，すし店
278,400	1,053,300	136,100	9,400	76b 他の飲食店
100,900	368,800	19,400	6,800	77 持ち帰り・配達飲食サービス業
926,800	1,024,100	164,500	76,800	N 生活関連サービス業，娯楽業
417,900	357,600	35,800	13,900	78 洗濯・理容・美容・浴場業
80,900	209,100	11,700	5,600	781 洗濯業
70,800	14,200	3,300	700	782 理容業
203,100	61,300	7,900	4,000	783 美容業
63,100	73,000	12,900	3,500	78a 他の洗濯・理容・美容・浴場業
191,500	181,400	37,000	17,100	79 その他の生活関連サービス業 3)
68,600	20,500	2,900	4,600	791 旅行業
78,800	67,800	18,900	8,300	796 冠婚葬祭業
44,300	32,700	6,900	4,100	7961 葬儀業
34,500	35,100	12,000	4,200	796a 他の冠婚葬祭業
28,600	27,200	11,700	4,000	7962 結婚式場業
6,000	7,800	300	200	7963 冠婚葬祭互助会
44,100	93,100	15,200	4,200	79a 他の生活関連サービス業
317,400	485,100	91,700	45,800	80 娯楽業
2,300	12,900	200	0	801 映画館
21,500	8,000	4,200	3,400	802 興行場（別掲を除く），興行団
11,000	5,300	18,200	2,200	803 競輪・競馬等の競走場，競技団
110,700	163,200	35,600	16,600	804 スポーツ施設提供業
65,800	61,300	9,700	9,900	8043 ゴルフ場
6,600	18,900	2,300	1,200	8044 ゴルフ練習場
4,200	10,200	300	100	8045 ボウリング場
16,800	42,800	16,100	2,100	8048 フィットネスクラブ
17,300	29,900	7,200	3,400	804a 他のスポーツ施設提供業
14,800	24,800	14,900	2,000	805 公園，遊園地
132,300	205,700	11,700	20,600	806 遊戯場
114,200	153,900	7,900	19,500	8064 パチンコホール
18,100	51,700	3,800	1,100	806a 他の遊戯場
24,900	65,300	6,800	900	809 その他の娯楽業
289,600	418,800	77,000	24,500	O 教育，学習支援業 4)
289,600	418,800	77,000	24,500	82 その他の教育，学習支援業
120,600	86,100	11,000	6,800	82a 社会教育，職業・教育支援施設
56,900	70,000	8,600	4,200	821 社会教育
63,700	16,100	2,400	2,600	822 職業・教育支援施設
119,300	312,600	61,900	15,300	82b 学習塾，教養・技能教授業
56,700	203,400	40,000	2,600	823 学習塾
62,600	109,200	21,800	12,700	824 教養・技能教授業
11,900	18,300	3,200	1,800	8245 外国語会話教授業
50,700	90,900	18,600	10,900	824a 他の教養・技能教授業
49,700	20,200	4,200	2,400	829 他に分類されない教育，学習支援業

第1表 事業活動の産業（詳細分類）別年間売上高（総数、

平成25年調査結果 確報  
実数

事業活動の産業（詳細分類）	母集団 事業所・ 企業等数	年間売上高 (百万円)	1事業従事者 当たり 年間売上高 (千円)	事業従事者数（人）	
				総数	うち 常用雇用者
P 医療，福祉	360,116	44,754,020	6,767	6,612,600	5,893,900
83 医療業	240,966	35,378,812	9,314	3,798,400	3,294,400
831 病院	8,797	21,910,075	10,289	2,129,500	2,025,900
832 一般診療所	78,924	8,688,304	9,837	883,100	700,800
833 歯科診療所	65,380	2,892,946	6,767	427,500	324,200
83a その他の医療業	87,865	1,887,488	5,265	358,300	243,400
84 保健衛生 <sup>5)</sup>	4,210	505,946	4,799	105,400	89,500
85 社会保険・社会福祉・介護事業 <sup>6)</sup>	114,941	8,869,262	3,273	2,708,800	2,510,000
854 老人福祉・介護事業	52,293	6,478,729	4,043	1,601,600	1,489,500
854a 通所・短期入所介護事業，訪問介護事業	26,118	1,815,219	2,822	641,900	576,600
854b その他の老人福祉・介護事業	26,175	4,663,510	4,860	959,600	912,900
85a その他の社会保険・社会福祉・介護事業	62,648	2,390,533	2,159	1,107,200	1,020,500
R サービス業（他に分類されないもの） <sup>7)</sup>	210,370	33,446,500	9,150	3,654,700	3,042,700
88 廃棄物処理業	22,238	3,765,997	10,684	352,400	295,600
881 一般廃棄物処理業	13,415	1,694,948	7,354	230,300	195,500
88a その他の廃棄物処理業	8,823	2,071,049	16,970	122,000	100,100
89 自動車整備業	55,222	2,375,897	9,475	250,700	167,000
90 機械等修理業（別掲を除く）	29,897	4,181,936	15,752	265,500	208,200
901 機械修理業（電気機械器具を除く）	14,487	2,696,358	17,424	154,800	123,200
902 電気機械器具修理業	5,926	1,267,395	16,149	78,500	65,300
90a その他の修理業（表具業を含む）	9,485	218,182	6,763	32,300	19,700
91 職業紹介・労働者派遣業	18,137	5,408,242	15,264	354,200	288,800
911 職業紹介業	5,235	735,292	13,884	53,000	39,500
912 労働者派遣業	12,903	4,672,950	15,506	301,200	249,300
92 その他の事業サービス業	77,224	17,290,368	7,273	2,376,700	2,034,700
921 速記・ワープロ入力・複写業	2,561	189,821	8,793	21,600	16,500
922 建物サービス業	25,299	5,298,134	5,263	1,006,700	893,800
923 警備業	6,670	2,141,218	5,127	417,700	375,200
929 他に分類されない事業サービス業	42,695	9,661,195	10,376	930,800	749,200
95 その他のサービス業	7,651	424,061	7,680	55,200	48,500
951 集会場	6,550	205,912	5,325	38,600	33,100
95a と畜場，他に分類されないサービス業	1,101	218,149	13,169	16,600	15,300
その他の	3,007	8,128,214	27,911	290,200	251,200

※ 本調査（拡大調査）では、月次調査と異なり、情報通信業を主業とした企業等や事業所は調査対象外のため、結果表中「サービス産業計」には情報通信業は含まない。  
また、調査対象企業が行う、調査対象産業以外の事業活動（副業）を「その他」に含め、「サービス産業計」と「その他」の計を「合計」としている。

5) 「保健所」を除く。

6) 「社会保険事業団体」及び「福祉事務所」を除く。

7) 「政治・経済・文化団体」，「宗教」及び「外国公務」を除く。

1 事業従事者当たり）及び従業上の地位別事業従事者数（3／3）

事業従事者数（人）				事業活動の産業（詳細分類）
正社員・ 正職員	正社員・ 正職員 以外	うち 臨時雇用者	うち 別経営の 事業所・企業等 からの 出向・派遣	
				3,721,900
2,340,600	953,800	88,200	62,800	83 医療業
1,619,700	406,200	40,400	44,400	831 病院
401,200	299,600	27,700	12,100	832 一般診療所
191,200	133,000	9,100	2,400	833 歯科診療所
128,500	114,900	11,000	3,900	83a 他の医療業
57,400	32,100	11,500	2,300	84 保健衛生 5)
1,323,900	1,186,100	112,500	32,700	85 社会保険・社会福祉・介護事業 6)
789,500	700,000	56,900	18,300	854 老人福祉・介護事業
209,200	367,400	37,900	7,700	854a 通所・短期入所介護事業，訪問介護事業
580,300	332,600	19,000	10,600	854b 他の老人福祉・介護事業
534,400	486,100	55,600	14,400	85a 他の社会保険・社会福祉・介護事業
1,660,900	1,381,800	198,500	140,700	R サービス業（他に分類されないもの） 7)
236,800	58,700	7,500	12,500	88 廃棄物処理業
155,200	40,300	5,100	8,200	881 一般廃棄物処理業
81,700	18,400	2,300	4,300	88a 他の廃棄物処理業
144,000	23,000	4,000	3,200	89 自動車整備業
177,700	30,500	6,700	15,100	90 機械等修理業（別掲を除く）
107,600	15,600	5,000	8,600	901 機械修理業（電気機械器具を除く）
54,900	10,400	1,100	5,600	902 電気機械器具修理業
15,100	4,600	500	900	90a その他の修理業（表具業を含む）
177,900	110,900	33,400	10,300	91 職業紹介・労働者派遣業
24,700	14,700	6,800	1,200	911 職業紹介業
153,200	96,200	26,600	9,100	912 労働者派遣業
898,200	1,136,500	144,400	97,700	92 その他の事業サービス業
12,400	4,100	800	600	921 速記・ワープロ入力・複写業
294,600	599,200	58,000	17,500	922 建物サービス業
203,400	171,800	29,700	4,300	923 警備業
387,900	361,300	55,900	75,300	929 他に分類されない事業サービス業
26,200	22,200	2,500	1,800	95 その他のサービス業
15,900	17,200	2,200	1,400	951 集会場
10,300	5,000	300	400	95a と畜場，他に分類されないサービス業
167,200	84,000	12,900	19,900	その他の

第2-1表 事業活動の産業（中分類），事業従事者規模別年間売上高

平成25年調査結果 確報  
実数

(単位 百万円)

事業活動の産業（中分類）	事業従事者規模（事業活動の産業）					
	総数	10人未満	10～29人	30～99人	100～299人	300人以上
合計	299,218,810	47,496,086	54,360,953	60,402,619	38,030,078	98,929,074
サービス産業計	291,090,597	47,124,745	54,018,110	59,490,694	36,488,438	93,968,610
H 運輸業，郵便業	61,463,929	3,195,059	8,078,012	12,185,642	9,058,210	28,947,006
42 鉄道路業	7,073,485	16,292	26,633	59,307	172,872	6,798,382
43 道路旅客運送業	3,295,292	157,293	282,626	823,914	991,217	1,040,242
44 道路貨物運送業	22,851,455	1,208,689	5,010,342	6,664,732	3,822,114	6,145,579
45 水運業	6,375,603	389,263	577,206	1,451,309	1,006,635	2,951,190
47 倉庫業	4,239,134	499,852	831,706	1,145,395	860,160	902,020
48 運輸に附帯するサービス業	12,999,046	920,099	1,341,133	2,005,088	2,077,617	6,655,109
4* 航空運輸業，郵便業（信書便事業を含む）	4,629,914	3,571	8,366	35,897	127,594	4,454,486
K 不動産業，物品賃貸業	45,135,234	13,024,538	7,446,427	6,947,431	4,937,503	12,779,334
68 不動産取引業	12,929,865	4,148,706	2,353,197	2,167,756	1,669,381	2,590,826
69 不動産賃貸業・管理業	17,514,558	6,014,084	2,486,133	2,552,100	1,760,659	4,701,583
70 物品賃貸業	14,690,811	2,861,749	2,607,098	2,227,575	1,507,463	5,486,926
L 学術研究，専門・技術サービス業 1)	25,831,998	5,598,459	4,163,848	4,271,222	2,849,365	8,949,103
72 専門サービス業（他に分類されないもの） 2)	6,583,219	2,494,833	1,369,045	957,119	585,841	1,176,381
73 広告業	8,769,125	851,371	1,203,333	1,451,093	989,590	4,273,739
74 技術サービス業（他に分類されないもの）	10,479,654	2,252,255	1,591,470	1,863,010	1,273,935	3,498,983
M 宿泊業，飲食サービス業	26,603,886	6,862,750	6,850,385	4,467,260	1,825,359	6,598,132
75 宿泊業	5,932,315	648,635	1,006,109	1,715,586	1,159,238	1,402,748
76 飲食店	18,233,403	5,876,333	5,206,132	2,244,242	464,490	4,442,205
77 持ち帰り・配達飲食サービス業	2,438,169	337,782	638,144	507,432	201,632	753,179
N 生活関連サービス業，娯楽業	50,454,984	5,826,206	12,117,130	15,800,841	4,702,680	12,008,127
78 洗濯・理容・美容・浴場業	5,061,977	2,502,734	1,028,336	795,081	402,179	333,648
79 その他の生活関連サービス業 3)	8,255,357	1,658,149	1,625,648	1,404,986	901,880	2,664,694
80 娯楽業	37,137,650	1,665,323	9,463,147	13,600,773	3,398,622	9,009,785
O 教育，学習支援業 4)	3,400,045	877,038	826,792	709,525	233,532	753,157
82 その他の教育，学習支援業	3,400,045	877,038	826,792	709,525	233,532	753,157
82a うち社会教育，職業・教育支援施設	724,911	92,005	125,296	125,958	106,438	275,215
82b うち学習塾，教養・技能教授業	2,026,985	736,199	546,389	228,546	72,025	443,826
P 医療，福祉	44,754,020	6,191,751	7,546,723	7,227,893	8,347,335	15,440,319
83 医療業	35,378,812	5,634,166	5,199,192	3,153,827	6,672,110	14,719,517
84 保健衛生 5)	505,946	27,715	53,822	148,234	206,776	69,399
85 社会保険・社会福祉・介護事業 6)	8,869,262	529,869	2,293,710	3,925,832	1,468,449	651,402
R サービス業（他に分類されないもの） 7)	33,446,500	5,548,945	6,988,791	7,880,880	4,534,452	8,493,433
88 廃棄物処理業	3,765,997	582,632	1,249,518	1,345,876	418,036	169,935
89 自動車整備業	2,375,897	1,203,118	726,380	350,175	77,062	19,162
90 機械等修理業（別掲を除く）	4,181,936	675,189	1,016,099	777,303	505,842	1,207,504
91 職業紹介・労働者派遣業	5,408,242	1,272,558	1,168,537	1,086,018	647,512	1,233,617
92 その他の事業サービス業	17,290,368	1,751,438	2,686,976	4,172,575	2,832,799	5,846,580
95 その他のサービス業	424,061	64,009	141,282	148,934	53,201	16,634
その他の	8,128,214	371,341	342,843	911,926	1,541,640	4,960,464

※ 本調査（拡大調査）では、月次調査と異なり、情報通信業を主業とした企業等や事業所は調査対象外のため、結果表中「サービス産業計」には情報通信業は含まない。  
また、調査対象企業が行う、調査対象産業以外の事業活動（副業）を「その他」に含め、「サービス産業計」と「その他」の計を「合計」としている。

- 1) 「学術・開発研究機関」を除く。
- 2) 「純粋持株会社」を除く。
- 3) 「家事サービス業」を除く。
- 4) 「学校教育」を除く。
- 5) 「保健所」を除く。
- 6) 「社会保険事業団体」及び「福祉事務所」を除く。
- 7) 「政治・経済・文化団体」，「宗教」及び「外国公務」を除く。



第2-2表 事業活動の産業（中分類）、事業従事者規模別事業従事者数

平成25年調査結果 確報  
実数

(単位 人)

事業活動の産業（中分類）	事業従事者規模（事業活動の産業）					
	総数	10人未満	10～29人	30～99人	100～299人	300人以上
合計	26,677,500	6,639,100	5,618,000	5,152,600	3,155,200	6,112,700
サービス産業計	26,387,300	6,634,900	5,605,400	5,117,900	3,103,500	5,925,600
H 運輸業，郵便業	3,619,200	220,300	595,200	883,400	603,500	1,316,800
42 鉄道路業	227,900	500	1,800	5,000	10,300	210,300
43 道路旅客運送業	594,900	38,800	58,200	178,300	187,100	132,500
44 道路貨物運送業	1,751,400	117,400	416,100	506,200	245,300	466,400
45 水運業	58,000	10,300	16,400	17,600	9,900	3,800
47 倉庫業	247,300	20,900	40,400	66,800	54,200	65,000
48 運輸に附帯するサービス業	439,100	32,200	61,900	108,100	94,500	142,400
4* 航空運輸業，郵便業（信書便事業を含む）	300,600	200	500	1,400	2,200	296,300
K 不動産業，物品賃貸業	1,595,100	877,600	260,200	166,100	86,500	204,600
68 不動産取引業	350,800	191,100	64,700	37,900	20,200	36,900
69 不動産賃貸業・管理業	905,600	604,600	98,300	65,000	42,700	95,000
70 物品賃貸業	338,700	82,000	97,200	63,100	23,700	72,700
L 学術研究，専門・技術サービス業 1)	1,631,400	642,400	331,800	267,000	144,100	246,200
72 専門サービス業（他に分類されないもの） 2)	625,300	339,300	129,800	60,100	33,200	62,900
73 広告業	151,400	32,000	33,900	31,300	18,000	36,300
74 技術サービス業（他に分類されないもの）	854,700	271,100	168,100	175,600	92,900	147,000
M 宿泊業，飲食サービス業	5,575,200	1,924,800	1,468,200	768,800	228,700	1,184,700
75 宿泊業	736,300	148,900	165,000	205,100	118,600	98,600
76 飲食店	4,313,600	1,694,900	1,167,700	461,600	68,700	920,800
77 持ち帰り・配達飲食サービス業	525,400	81,000	135,500	102,100	41,400	165,300
N 生活関連サービス業，娯楽業	2,744,300	1,087,500	587,700	535,900	195,300	338,000
78 洗濯・理容・美容・浴場業	1,249,900	809,100	206,200	149,200	51,200	34,300
79 その他の生活関連サービス業 3)	492,400	153,200	112,300	87,800	51,700	87,400
80 娯楽業	1,002,000	125,200	269,200	298,900	92,500	216,200
O 教育，学習支援業 4)	954,700	373,700	249,000	163,400	39,300	129,300
82 その他の教育，学習支援業	954,700	373,700	249,000	163,400	39,300	129,300
82a うち社会教育，職業・教育支援施設	229,900	64,900	56,300	55,000	17,400	36,200
82b うち学習塾，教養・技能教授業	642,300	300,000	170,000	66,300	16,000	90,000
P 医療，福祉	6,612,600	978,700	1,498,800	1,515,600	1,138,300	1,481,200
83 医療業	3,798,400	773,200	614,000	358,100	759,200	1,293,800
84 保健衛生 5)	105,400	8,100	24,400	33,200	28,100	11,600
85 社会保険・社会福祉・介護事業 6)	2,708,800	197,400	860,400	1,124,200	351,000	175,700
R サービス業（他に分類されないもの） 7)	3,654,700	529,800	614,300	817,800	667,800	1,024,900
88 廃棄物処理業	352,400	58,900	108,600	127,600	47,400	9,900
89 自動車整備業	250,700	159,100	59,700	24,700	5,400	1,900
90 機械等修理業（別掲を除く）	265,500	73,900	57,700	49,600	27,300	56,900
91 職業紹介・労働者派遣業	354,200	47,300	66,600	96,100	61,000	83,100
92 その他の事業サービス業	2,376,700	168,200	303,600	510,600	523,100	871,300
95 その他のサービス業	55,200	22,400	18,100	9,300	3,500	1,800
その他の	290,200	4,200	12,600	34,600	51,700	187,100

※ 本調査（拡大調査）では、月次調査と異なり、情報通信業を主業とした企業等や事業所は調査対象外のため、結果表中「サービス産業計」には情報通信業は含まない。  
また、調査対象企業が行う、調査対象産業以外の事業活動（副業）を「その他」に含め、「サービス産業計」と「その他」の計を「合計」としている。

- 1) 「学術・開発研究機関」を除く。
- 2) 「純粋持株会社」を除く。
- 3) 「家事サービス業」を除く。
- 4) 「学校教育」を除く。
- 5) 「保健所」を除く。
- 6) 「社会保険事業団体」及び「福祉事務所」を除く。
- 7) 「政治・経済・文化団体」，「宗教」及び「外国公務」を除く。

第3-1表 事業活動の産業（中分類），経営組織別年間売上高

平成25年調査結果 確報  
実数

(単位 百万円)

事業活動の産業（中分類）	総数	個人経営	会社	うち	その他
				株式会社	
合計	299,218,810	19,189,339	234,037,752	233,384,425	45,989,384
サービス産業計	291,090,597	19,189,339	226,252,939	225,599,682	45,645,983
H 運輸業，郵便業	61,463,929	170,287	60,129,655	59,910,014	1,163,987
42 鉄道路業	7,073,485	-	6,592,757	6,592,609	480,729
43 道路旅客運送業	3,295,292	57,815	3,060,733	3,047,587	176,744
44 道路貨物運送業	22,851,455	68,118	22,719,900	22,636,659	63,437
45 水運業	6,375,603	11,821	6,338,049	6,274,559	25,733
47 倉庫業	4,239,134	3,143	4,181,137	4,170,267	54,854
48 運輸に附帯するサービス業	12,999,046	29,368	12,607,187	12,558,442	362,491
4* 航空運輸業，郵便業（信書便事業を含む）	4,629,914	23	4,629,891	4,629,891	-
K 不動産業，物品賃貸業	45,135,234	1,499,712	42,085,108	41,994,233	1,548,262
68 不動産取引業	12,929,865	180,651	12,384,220	12,374,753	364,994
69 不動産賃貸業・管理業	17,514,558	1,281,934	15,081,155	15,005,358	1,151,468
70 物品賃貸業	14,690,811	37,127	14,619,733	14,614,122	31,800
L 学術研究，専門・技術サービス業 1)	25,831,998	2,439,118	22,061,840	22,002,199	1,331,040
72 専門サービス業（他に分類されないもの） 2)	6,583,219	2,040,590	3,746,183	3,707,865	796,446
73 広告業	8,769,125	19,927	8,745,989	8,734,320	3,208
74 技術サービス業（他に分類されないもの）	10,479,654	378,601	9,569,668	9,560,014	531,385
M 宿泊業，飲食サービス業	26,603,886	5,200,703	20,921,270	20,825,975	481,913
75 宿泊業	5,932,315	338,440	5,359,137	5,332,330	234,738
76 飲食店	18,233,403	4,688,772	13,459,441	13,400,790	85,191
77 持ち帰り・配達飲食サービス業	2,438,169	173,492	2,102,692	2,092,854	161,984
N 生活関連サービス業，娯楽業	50,454,984	2,151,726	43,081,689	43,014,478	5,221,384
78 洗濯・理容・美容・浴場業	5,061,977	1,499,423	3,519,643	3,506,701	42,911
79 その他の生活関連サービス業 3)	8,255,357	214,824	7,806,694	7,796,906	233,839
80 娯楽業	37,137,650	437,479	31,755,352	31,710,870	4,944,634
O 教育，学習支援業 4)	3,400,045	468,823	2,662,459	2,641,347	268,763
82 その他の教育，学習支援業	3,400,045	468,823	2,662,459	2,641,347	268,763
82a うち社会教育，職業・教育支援施設	724,911	3,079	533,944	525,275	187,888
82b うち学習塾，教養・技能教授業	2,026,985	457,189	1,544,490	1,533,202	25,306
P 医療，福祉	44,754,020	6,520,618	3,937,208	3,905,300	34,296,194
83 医療業	35,378,812	6,437,884	1,466,563	1,463,718	27,474,365
84 保健衛生 5)	505,946	16,327	89,287	89,287	400,333
85 社会保険・社会福祉・介護事業 6)	8,869,262	66,407	2,381,359	2,352,296	6,421,496
R サービス業（他に分類されないもの） 7)	33,446,500	738,351	31,373,710	31,306,137	1,334,439
88 廃棄物処理業	3,765,997	42,108	3,487,116	3,482,188	236,772
89 自動車整備業	2,375,897	484,692	1,822,180	1,810,092	69,024
90 機械等修理業（別掲を除く）	4,181,936	92,726	4,088,691	4,085,328	519
91 職業紹介・労働者派遣業	5,408,242	24,118	5,058,334	5,050,253	325,789
92 その他の事業サービス業	17,290,368	93,915	16,715,735	16,677,069	480,717
95 その他のサービス業	424,061	792	201,652	201,206	221,617
その他の	8,128,214	-	7,784,813	7,784,742	343,401

※ 本調査（拡大調査）では、月次調査と異なり、情報通信業を主業とした企業等や事業所は調査対象外のため、結果表中「サービス産業計」には情報通信業は含まない。

また、調査対象企業が行う、調査対象産業以外の事業活動（副業）を「その他」に含め、「サービス産業計」と「その他」の計を「合計」としている。

- 1) 「学術・開発研究機関」を除く。
- 2) 「純粋持株会社」を除く。
- 3) 「家事サービス業」を除く。
- 4) 「学校教育」を除く。
- 5) 「保健所」を除く。
- 6) 「社会保険事業団体」及び「福祉事務所」を除く。
- 7) 「政治・経済・文化団体」，「宗教」及び「外国公務」を除く。

第3-2表 事業活動の産業（中分類），経営組織別事業従事者数

平成25年調査結果 確報  
実数

(単位 人)

事業活動の産業（中分類）	総数	個人経営	会社	うち		その他
				株式会社		
合 計	26,677,500	4,197,800	16,642,900	16,553,400		5,836,700
サ ー ビ ス 産 業 計	26,387,300	4,197,800	16,355,800	16,266,400		5,833,500
H 運 輸 業 ， 郵 便 業	3,619,200	35,500	3,513,300	3,494,900		70,300
42 鉄 道 業	227,900	-	211,900	211,900		16,000
43 道 路 旅 客 運 送 業	594,900	18,700	560,300	555,400		15,800
44 道 路 貨 物 運 送 業	1,751,400	12,200	1,732,200	1,722,200		7,000
45 水 運 業	58,000	1,100	53,800	53,200		3,100
47 倉 庫 業	247,300	400	244,800	243,900		2,100
48 運 輸 に 附 帯 す る サ ー ビ ス 業	439,100	3,200	409,600	407,700		26,300
4* 航 空 運 輸 業 ， 郵 便 業 （ 信 書 便 事 業 を 含 む ）	300,600	0	300,600	300,600		-
K 不 動 産 業 ， 物 品 賃 貸 業	1,595,100	236,800	1,315,400	1,304,000		42,800
68 不 動 産 取 引 業	350,800	21,200	322,400	321,700		7,300
69 不 動 産 賃 貸 業 ・ 管 理 業	905,600	211,500	660,200	650,100		34,000
70 物 品 賃 貸 業	338,700	4,100	332,900	332,200		1,600
L 学 術 研 究 ， 専 門 ・ 技 術 サ ー ビ ス 業 1)	1,631,400	344,800	1,086,100	1,081,500		200,500
72 専 門 サ ー ビ ス 業 （ 他 に 分 類 さ れ な い も の ） 2)	625,300	274,700	271,900	269,000		78,700
73 広 告 業	151,400	1,400	148,500	148,200		1,500
74 技 術 サ ー ビ ス 業 （ 他 に 分 類 さ れ な い も の ）	854,700	68,700	665,700	664,300		120,300
M 宿 泊 業 ， 飲 食 サ ー ビ ス 業	5,575,200	1,619,600	3,853,600	3,831,500		102,000
75 宿 泊 業	736,300	89,000	609,100	604,700		38,200
76 飲 食 店	4,313,600	1,482,100	2,807,700	2,792,000		23,700
77 持 ち 帰 り ・ 配 達 飲 食 サ ー ビ ス 業	525,400	48,500	436,800	434,900		40,100
N 生 活 関 連 サ ー ビ ス 業 ， 娛 楽 業	2,744,300	694,000	1,912,200	1,905,600		138,000
78 洗 濯 ・ 理 容 ・ 美 容 ・ 浴 場 業	1,249,900	578,300	661,800	658,200		9,900
79 そ の 他 の 生 活 関 連 サ ー ビ ス 業 3)	492,400	60,400	408,300	406,300		23,600
80 娛 楽 業	1,002,000	55,200	842,200	841,100		104,500
O 教 育 ， 学 習 支 援 業 4)	954,700	250,000	492,100	487,900		212,600
82 そ の 他 の 教 育 ， 学 習 支 援 業	954,700	250,000	492,100	487,900		212,600
82a う ち 社 会 教 育 ， 職 業 ・ 教 育 支 援 施 設	229,900	1,700	36,800	36,200		191,400
82b う ち 学 習 塾 ， 教 養 ・ 技 能 教 授 業	642,300	246,600	383,400	380,000		12,400
P 医 療 ， 福 祉	6,612,600	884,800	867,300	854,200		4,860,400
83 医 療 業	3,798,400	861,400	176,400	175,400		2,760,500
84 保 健 衛 生 5)	105,400	2,200	9,800	9,800		93,400
85 社 会 保 険 ・ 社 会 福 祉 ・ 介 護 事 業 6)	2,708,800	21,100	681,200	669,000		2,006,500
R サ ー ビ ス 業 （ 他 に 分 類 さ れ な い も の ） 7)	3,654,700	132,200	3,315,700	3,306,600		206,800
88 廃 棄 物 処 理 業	352,400	6,000	271,700	271,200		74,600
89 自 動 車 整 備 業	250,700	75,500	166,200	165,100		9,000
90 機 械 等 修 理 業 （ 別 掲 を 除 く ）	265,500	20,800	243,800	243,500		900
91 職 業 紹 介 ・ 労 働 者 派 遣 業	354,200	4,900	332,800	331,900		16,400
92 そ の 他 の 事 業 サ ー ビ ス 業	2,376,700	24,600	2,292,500	2,286,300		59,700
95 そ の 他 の サ ー ビ ス 業	55,200	400	8,600	8,600		46,200
そ の 他	290,200	-	287,000	287,000		3,200

※ 本調査（拡大調査）では、月次調査と異なり、情報通信業を主業とした企業等や事業所は調査対象外のため、結果表中「サービス産業計」には情報通信業は含まない。

また、調査対象企業が行う、調査対象産業以外の事業活動（副業）を「その他」に含め、「サービス産業計」と「その他」の計を「合計」としている。

- 1) 「学術・開発研究機関」を除く。
- 2) 「純粋持株会社」を除く。
- 3) 「家事サービス業」を除く。
- 4) 「学校教育」を除く。
- 5) 「保健所」を除く。
- 6) 「社会保険事業団体」及び「福祉事務所」を除く。
- 7) 「政治・経済・文化団体」、「宗教」及び「外国公務」を除く。

第4-1表 事業活動の産業（中分類），資本金階級別年間売上高〔「外国の会社」を除く会社について〕

平成25年調査結果 確報  
実数

(単位 百万円)

事業活動の産業（中分類）	総数	1000万円未満	1000～ 5000万円未満	5000万円～ 1億円未満	1～10億円未満	10億円以上
合 計	233,870,580	22,973,424	68,202,999	25,416,651	39,879,439	69,380,218
サ ー ビ ス 産 業 計	226,085,767	22,972,360	68,057,868	25,357,514	36,721,080	64,959,096
H 運 輸 業 ， 郵 便 業	60,027,743	3,391,492	15,613,606	5,163,726	7,924,059	26,714,281
42 鉄 道 業	6,592,757	5,387	20,948	26,820	232,851	6,305,531
43 道 路 旅 客 運 送 業	3,060,733	257,320	1,324,357	502,695	562,466	324,182
44 道 路 貨 物 運 送 業	22,719,900	2,549,249	10,204,096	2,162,584	2,731,343	4,416,912
45 水 運 業	6,275,515	147,776	730,522	275,083	1,083,508	3,977,741
47 倉 庫 業	4,172,749	75,029	1,142,907	737,481	935,085	1,098,297
48 運 輸 に 附 帯 す る サ ー ビ ス 業	12,576,198	356,156	2,184,062	1,419,193	2,208,732	6,178,958
4* 航 空 運 輸 業 ， 郵 便 業 （ 信 書 便 事 業 を 含 む ）	4,629,891	574	6,712	39,871	170,074	4,412,661
K 不 動 産 業 ， 物 品 賃 貸 業	42,083,412	3,656,717	10,439,211	4,357,052	7,711,433	15,177,764
68 不 動 産 取 引 業	12,382,523	1,246,143	3,852,885	1,326,826	1,659,166	4,093,936
69 不 動 産 賃 貸 業 ・ 管 理 業	15,081,155	1,998,487	3,125,428	905,574	3,592,362	5,224,483
70 物 品 賃 貸 業	14,619,733	412,087	3,460,899	2,124,652	2,459,905	5,859,344
L 学 術 研 究 ， 専 門 ・ 技 術 サ ー ビ ス 業 1)	22,025,444	1,921,576	6,174,587	2,409,135	4,362,751	6,948,869
72 専 門 サ ー ビ ス 業 （ 他 に 分 類 さ れ な い も の ） 2)	3,714,454	509,014	1,146,100	335,828	805,309	885,740
73 広 告 業	8,745,989	327,057	2,157,043	1,020,281	1,620,355	3,541,609
74 技 術 サ ー ビ ス 業 （ 他 に 分 類 さ れ な い も の ）	9,565,000	1,085,506	2,871,444	1,053,027	1,937,088	2,521,520
M 宿 泊 業 ， 飲 食 サ ー ビ ス 業	20,921,270	4,130,030	5,868,581	1,839,527	3,717,835	3,770,910
75 宿 泊 業	5,359,137	746,023	1,684,781	931,586	687,600	893,218
76 飲 食 店	13,459,441	3,044,539	3,507,371	743,399	2,524,627	2,567,011
77 持 ち 帰 り ・ 配 達 飲 食 サ ー ビ ス 業	2,102,692	339,469	676,429	164,543	505,608	310,680
N 生 活 関 連 サ ー ビ ス 業 ， 娯 楽 業	43,078,649	4,872,874	16,508,907	6,714,540	5,499,549	6,102,982
78 洗 濯 ・ 理 容 ・ 美 容 ・ 浴 場 業	3,519,643	1,144,546	1,443,724	318,819	181,569	199,360
79 そ の 他 の 生 活 関 連 サ ー ビ ス 業 3)	7,803,945	656,784	2,049,574	1,492,871	2,290,690	1,155,598
80 娯 楽 業	31,755,061	3,071,544	13,015,609	4,902,850	3,027,291	4,748,024
O 教 育 ， 学 習 支 援 業 4)	2,659,229	374,536	1,003,857	286,430	516,213	391,171
82 そ の 他 の 教 育 ， 学 習 支 援 業	2,659,229	374,536	1,003,857	286,430	516,213	391,171
82a う ち 社 会 教 育 ， 職 業 ・ 教 育 支 援 施 設	533,944	15,638	69,015	38,834	130,036	267,945
82b う ち 学 習 塾 ， 教 養 ・ 技 能 教 授 業	1,541,260	304,546	582,659	153,848	328,175	120,084
P 医 療 ， 福 祉	3,937,208	1,213,385	1,066,041	194,190	466,228	929,021
83 医 療 業	1,466,563	288,099	295,638	106,323	89,236	635,280
84 保 健 衛 生 5)	89,287	19,531	36,186	-	13,697	19,873
85 社 会 保 険 ・ 社 会 福 祉 ・ 介 護 事 業 6)	2,381,359	905,755	734,217	87,867	363,295	273,869
R サ ー ビ ス 業 （ 他 に 分 類 さ れ な い も の ） 7)	31,352,814	3,411,750	11,383,079	4,392,913	6,523,010	4,924,099
88 廃 棄 物 処 理 業	3,487,116	716,025	1,830,155	387,540	309,817	152,161
89 自 動 車 整 備 業	1,822,180	680,397	788,487	167,230	114,538	42,992
90 機 械 等 修 理 業 （ 別 掲 を 除 く ）	4,088,691	323,200	1,101,634	427,308	1,142,180	950,556
91 職 業 紹 介 ・ 労 働 者 派 遣 業	5,058,334	486,709	1,987,049	762,473	1,286,300	457,127
92 そ の 他 の 事 業 サ ー ビ ス 業	16,694,839	1,194,184	5,629,752	2,612,724	3,599,040	3,287,503
95 そ の 他 の サ ー ビ ス 業	201,652	11,236	46,001	35,638	71,137	33,761
そ の 他	7,784,813	1,064	145,132	59,137	3,158,359	4,421,122

※ 本調査（拡大調査）では、月次調査と異なり、情報通信業を主業とした企業等や事業所は調査対象外のため、結果表中「サービス産業計」には情報通信業は含まない。  
また、調査対象企業が行う、調査対象産業以外の事業活動（副業）を「その他」に含め、「サービス産業計」と「その他」の計を「合計」としている。

- 1) 「学術・開発研究機関」を除く。
- 2) 「純粋持株会社」を除く。
- 3) 「家事サービス業」を除く。
- 4) 「学校教育」を除く。
- 5) 「保健所」を除く。
- 6) 「社会保険事業団体」及び「福祉事務所」を除く。
- 7) 「政治・経済・文化団体」, 「宗教」及び「外国公務」を除く。

第4-2表 事業活動の産業（中分類）、資本金階級別事業従事者数〔「外国の会社」を除く会社について〕

平成25年調査結果 確報  
実数

(単位 人)

事業活動の産業（中分類）	総数	1000万円未満	1000～ 5000万円未満	5000万円～ 1億円未満	1～10億円未満	10億円以上
合 計	16,635,600	3,228,200	6,048,100	1,592,200	2,546,800	2,538,600
サ ー ビ ス 産 業 計	16,348,600	3,228,100	6,038,800	1,588,600	2,406,900	2,404,600
H 運 輸 業 ， 郵 便 業	3,511,200	356,500	1,363,300	358,000	395,900	962,400
42 鉄 道 業	211,900	300	1,700	2,500	13,400	193,800
43 道 路 旅 客 運 送 業	560,300	63,200	284,600	90,100	78,000	27,600
44 道 路 貨 物 運 送 業	1,732,200	248,500	820,300	146,900	147,300	331,600
45 水 運 業	53,300	6,600	23,600	5,700	9,100	7,100
47 倉 庫 業	244,400	9,300	84,900	44,600	55,200	41,200
48 運 輸 に 附 帯 す る サ ー ビ ス 業	408,400	28,400	147,700	66,900	87,100	68,300
4* 航 空 運 輸 業 ， 郵 便 業 （ 信 書 便 事 業 を 含 む ）	300,600	100	500	1,300	5,700	292,900
K 不 動 産 業 ， 物 品 賃 貸 業	1,315,100	325,100	526,600	125,100	165,500	142,300
68 不 動 産 取 引 業	322,100	77,700	144,500	28,000	26,000	40,700
69 不 動 産 賃 貸 業 ・ 管 理 業	660,200	217,100	229,700	46,800	94,600	56,500
70 物 品 賃 貸 業	332,900	30,200	152,300	50,300	44,900	45,100
L 学 術 研 究 ， 専 門 ・ 技 術 サ ー ビ ス 業 1)	1,083,800	227,800	444,700	108,400	170,000	118,500
72 専 門 サ ー ビ ス 業 （ 他 に 分 類 さ れ な い も の ） 2)	269,800	72,000	106,400	22,400	35,900	30,100
73 広 告 業	148,500	17,300	61,900	18,900	23,900	24,200
74 技 術 サ ー ビ ス 業 （ 他 に 分 類 さ れ な い も の ）	665,400	138,600	276,400	67,100	110,100	64,200
M 宿 泊 業 ， 飲 食 サ ー ビ ス 業	3,853,600	902,200	1,073,200	289,700	703,000	562,600
75 宿 泊 業	609,100	136,200	221,200	100,500	53,000	46,900
76 飲 食 店	2,807,700	690,800	711,000	150,100	541,500	466,100
77 持 ち 帰 り ・ 配 達 飲 食 サ ー ビ ス 業	436,800	75,100	141,000	39,100	108,500	49,600
N 生 活 関 連 サ ー ビ ス 業 ， 娯 楽 業	1,912,000	440,000	714,400	224,400	238,000	166,900
78 洗 濯 ・ 理 容 ・ 美 容 ・ 浴 場 業	661,800	265,200	259,300	47,500	25,300	13,100
79 そ の 他 の 生 活 関 連 サ ー ビ ス 業 3)	408,100	78,900	145,700	61,900	73,900	30,700
80 娯 楽 業	842,100	95,800	309,400	115,000	138,800	123,100
O 教 育 ， 学 習 支 援 業 4)	491,500	109,000	199,700	42,400	81,200	37,100
82 そ の 他 の 教 育 ， 学 習 支 援 業	491,500	109,000	199,700	42,400	81,200	37,100
82a う ち 社 会 教 育 ， 職 業 ・ 教 育 支 援 施 設	36,800	3,100	9,100	4,100	10,600	8,800
82b う ち 学 習 塾 ， 教 養 ・ 技 能 教 授 業	382,700	97,500	146,100	27,800	65,300	28,000
P 医 療 ， 福 祉	867,300	366,500	223,600	39,900	75,200	150,300
83 医 療 業	176,400	63,900	35,700	11,600	7,200	49,600
84 保 健 衛 生 5)	9,800	3,100	4,700	-	1,000	1,000
85 社 会 保 険 ・ 社 会 福 祉 ・ 介 護 事 業 6)	681,200	299,500	183,200	28,300	67,100	99,600
R サ ー ビ ス 業 （ 他 に 分 類 さ れ な い も の ） 7)	3,314,100	501,100	1,493,400	400,600	578,000	264,500
88 廃 棄 物 処 理 業	271,700	78,800	140,900	26,100	13,100	6,200
89 自 動 車 整 備 業	166,200	71,900	69,200	13,000	7,800	1,800
90 機 械 等 修 理 業 （ 別 掲 を 除 く ）	243,800	39,500	79,000	24,500	53,900	38,100
91 職 業 紹 介 ・ 労 働 者 派 遣 業	332,800	50,500	154,500	39,900	65,500	16,300
92 そ の 他 の 事 業 サ ー ビ ス 業	2,290,800	259,200	1,047,600	295,900	434,700	201,500
95 そ の 他 の サ ー ビ ス 業	8,600	1,300	2,300	1,200	3,000	600
そ の 他	287,000	100	9,300	3,600	140,000	134,100

※ 本調査（拡大調査）では、月次調査と異なり、情報通信業を主業とした企業等や事業所は調査対象外のため、結果表中「サービス産業計」には情報通信業は含まない。  
また、調査対象企業が行う、調査対象産業以外の事業活動（副業）を「その他」に含め、「サービス産業計」と「その他」の計を「合計」としている。

- 1) 「学術・開発研究機関」を除く。
- 2) 「純粋持株会社」を除く。
- 3) 「家事サービス業」を除く。
- 4) 「学校教育」を除く。
- 5) 「保健所」を除く。
- 6) 「社会保険事業団体」及び「福祉事務所」を除く。
- 7) 「政治・経済・文化団体」、「宗教」及び「外国公務」を除く。

第5表 事業活動の産業（中分類）別年間収入計（総数，1事業従事者当たり）

平成25年調査結果 確報  
実数

事業活動の産業（中分類）	年間収入計 （百万円）		1事業従事者 当たり 年間収入計 （千円）
	年間売上高 （百万円）	事業を継続する ための年間収入額 （百万円）	
合 計	315,692,621	299,218,810	11,826
サービス産業計	307,500,500	291,090,597	11,647
H 運輸業，郵便業	61,912,092	61,463,929	17,101
42 鉄 道 業	7,106,351	7,073,485	31,174
43 道 路 旅 客 運 送 業	3,332,489	3,295,292	5,583
44 道 路 貨 物 運 送 業	22,927,888	22,851,455	13,091
45 水 運 業	6,381,518	6,375,603	110,013
47 倉 庫 業	4,259,579	4,239,134	17,217
48 運 輸 に 附 帯 す る サ ー ビ ス 業	13,274,354	12,999,046	30,218
4* 航 空 運 輸 業 ， 郵 便 業 （ 信 書 便 事 業 を 含 む ）	4,629,914	4,629,914	15,401
K 不 動 産 業 ， 物 品 賃 貸 業	45,635,193	45,135,234	28,583
68 不 動 産 取 引 業	12,972,762	12,929,865	36,938
69 不 動 産 賃 貸 業 ・ 管 理 業	17,964,105	17,514,558	19,816
70 物 品 賃 貸 業	14,698,325	14,690,811	43,365
L 学 術 研 究 ， 専 門 ・ 技 術 サ ー ビ ス 業 1)	31,767,587	25,831,998	19,472
72 専 門 サ ー ビ ス 業 （ 他 に 分 類 さ れ な い も の ） 2)	6,727,987	6,583,219	10,759
73 広 告 業	8,769,324	8,769,125	57,905
74 技 術 サ ー ビ ス 業 （ 他 に 分 類 さ れ な い も の ）	16,270,276	10,479,654	19,036
M 宿 泊 業 ， 飲 食 サ ー ビ ス 業	26,816,958	26,603,886	4,810
75 宿 泊 業	5,950,088	5,932,315	8,080
76 飲 食 店	18,234,050	18,233,403	4,227
77 持 ち 帰 り ・ 配 達 飲 食 サ ー ビ ス 業	2,632,820	2,438,169	5,011
N 生 活 関 連 サ ー ビ ス 業 ， 娯 楽 業	50,716,886	50,454,984	18,449
78 洗 濯 ・ 理 容 ・ 美 容 ・ 浴 場 業	5,067,683	5,061,977	4,038
79 そ の 他 の 生 活 関 連 サ ー ビ ス 業 3)	8,310,579	8,255,357	16,845
80 娯 楽 業	37,338,625	37,137,650	37,213
O 教 育 ， 学 習 支 援 業 4)	4,688,549	3,400,045	4,910
82 そ の 他 の 教 育 ， 学 習 支 援 業	4,688,549	3,400,045	4,910
82a う ち 社 会 教 育 ， 職 業 ・ 教 育 支 援 施 設	1,984,901	724,911	8,635
82b う ち 学 習 塾 ， 教 養 ・ 技 能 授 業	2,035,435	2,026,985	3,168
P 医 療 ， 福 祉	50,464,478	44,754,020	7,631
83 医 療 業	36,365,767	35,378,812	9,573
84 保 健 衛 生 5)	978,888	505,946	9,285
85 社 会 保 険 ・ 社 会 福 祉 ・ 介 護 事 業 6)	13,119,823	8,869,262	4,842
R サ ー ビ ス 業 （ 他 に 分 類 さ れ な い も の ） 7)	35,498,756	33,446,500	9,711
88 廃 棄 物 処 理 業	5,056,203	3,765,997	14,346
89 自 動 車 整 備 業	2,401,237	2,375,897	9,576
90 機 械 等 修 理 業 （ 別 掲 を 除 く ）	4,190,063	4,181,936	15,782
91 職 業 紹 介 ・ 労 働 者 派 遣 業	5,465,921	5,408,242	15,427
92 そ の 他 の 事 業 サ ー ビ ス 業	17,645,723	17,290,368	7,423
95 そ の 他 の サ ー ビ ス 業	739,609	424,061	13,399
そ の 他	8,192,121	8,128,214	28,131

※ 本調査（拡大調査）では、月次調査と異なり、情報通信業を主業とした企業等や事業所は調査対象外のため、結果表中「サービス産業計」には情報通信業は含まない。  
また、調査対象企業が行う、調査対象産業以外の事業活動（副業）を「その他」に含め、「サービス産業計」と「その他」の計を「合計」としている。

- 1) 「学術・開発研究機関」を除く。
- 2) 「純粋持株会社」を除く。
- 3) 「家事サービス業」を除く。
- 4) 「学校教育」を除く。
- 5) 「保健所」を除く。
- 6) 「社会保険事業団体」及び「福祉事務所」を除く。
- 7) 「政治・経済・文化団体」、「宗教」及び「外国公務」を除く。

第6表 都道府県，事業活動の産業（大分類）別年間売上高

平成25年調査結果 確報  
実数

(単位 百万円)

都道府県	サービス産業計									
	H 運輸業, 郵便業	K 不動産業, 物品賃貸業	L 学術研究, 専門・技術 サービス業 1)	M 宿泊業, 飲食 サービス業	N 生活関連 サービス業, 娯楽業 2)	O 教育, 学習支援業 3)	P 医療, 福祉 4)	R サービス業 (他に分類 されない もの) 5)		
合 計	291,090,597	61,463,929	45,135,234	25,831,998	26,603,886	50,454,984	3,400,045	44,754,020	33,446,500	
全 国	289,658,998	60,694,997	45,113,241	25,211,141	26,601,541	50,452,397	3,399,875	44,753,698	33,432,107	
01 北海道	9,894,725	1,765,174	1,243,419	563,003	1,001,065	2,122,795	66,640	2,118,954	1,013,675	
02 青森県	2,074,075	356,104	194,818	124,402	190,149	494,765	13,966	422,464	277,408	
03 岩手県	2,100,180	557,306	205,590	122,413	203,179	375,294	16,451	429,910	190,037	
04 宮城県	4,766,686	842,060	763,590	362,893	542,852	944,563	53,081	682,796	574,850	
05 秋田県	1,481,025	249,904	132,865	73,126	134,567	295,618	10,327	421,214	163,402	
06 山形県	1,665,502	320,845	143,071	95,553	162,366	352,678	20,978	387,269	182,744	
07 福島県	3,140,179	399,910	310,583	200,652	328,364	864,769	29,334	602,319	404,247	
08 茨城県	5,480,440	1,141,009	407,434	449,940	386,914	1,298,814	51,027	1,044,715	700,588	
09 栃木県	3,475,662	649,470	339,187	174,790	332,868	819,036	43,379	723,259	393,673	
10 群馬県	3,708,226	670,267	295,185	196,195	348,838	1,082,414	27,784	738,295	349,249	
11 埼玉県	12,338,490	3,242,180	1,686,159	547,836	956,795	2,217,962	166,551	2,026,003	1,495,005	
12 千葉県	12,147,915	2,924,610	1,692,652	666,762	1,144,805	2,405,054	124,178	1,687,050	1,502,803	
13 東京都	71,845,568	14,692,792	16,551,141	10,867,325	4,869,325	9,755,504	897,361	4,717,477	9,494,644	
14 神奈川県	17,956,190	4,031,415	2,904,026	1,370,326	1,733,376	3,005,481	246,157	2,574,089	2,091,321	
15 新潟県	4,121,119	816,049	379,102	220,766	571,945	851,686	70,518	768,333	442,721	
16 富山県	1,785,067	243,926	197,673	111,080	193,071	328,113	14,233	462,025	234,945	
17 石川県	2,074,867	297,361	209,852	117,130	262,890	383,831	29,944	548,864	224,995	
18 福井県	1,547,419	315,623	134,662	91,808	130,793	369,234	11,386	306,187	187,727	
19 山梨県	1,464,595	299,737	120,415	63,144	216,900	323,297	15,818	272,444	152,840	
20 長野県	3,573,330	619,261	406,635	180,160	602,367	574,562	44,045	803,665	342,634	
21 岐阜県	3,537,155	627,496	265,077	190,750	408,370	929,338	49,304	756,851	309,970	
22 静岡県	8,721,732	2,802,724	892,686	509,384	786,997	1,533,981	108,988	1,255,941	831,030	
23 愛知県	17,379,022	3,758,935	2,562,046	1,364,202	1,608,723	3,078,578	231,877	2,452,880	2,321,782	
24 三重県	3,568,563	935,307	351,088	176,877	375,779	680,552	30,492	654,891	363,577	
25 滋賀県	2,077,167	454,853	273,346	188,745	204,001	332,027	29,307	380,284	214,604	
26 京都府	5,431,333	934,624	733,384	269,247	682,010	1,157,427	68,692	1,051,978	533,971	
27 大阪府	25,398,360	5,012,223	5,156,199	2,136,951	2,219,815	3,902,372	265,854	3,676,965	3,027,980	
28 兵庫県	10,809,034	2,507,358	1,467,027	659,890	1,185,101	1,519,871	147,068	2,111,230	1,211,488	
29 奈良県	1,756,436	202,210	170,422	86,304	210,112	437,775	36,241	492,298	121,074	
30 和歌山県	1,332,454	229,947	118,026	140,590	205,497	191,740	18,385	304,247	124,023	
31 鳥取県	986,583	139,918	109,225	50,620	112,125	171,461	7,589	319,621	76,023	
32 島根県	974,464	136,596	131,390	50,226	111,039	130,160	13,795	308,245	93,014	
33 岡山県	3,373,929	873,077	367,208	275,763	258,337	534,393	47,404	689,873	327,874	
34 広島県	5,753,018	1,357,111	731,304	396,143	540,829	913,855	54,723	1,115,858	643,195	
35 山口県	2,452,125	685,555	181,641	193,399	206,899	409,337	32,163	575,067	168,064	
36 徳島県	1,348,678	183,167	90,484	56,559	118,071	363,871	8,727	436,552	91,246	
37 香川県	1,901,433	387,052	169,228	158,264	166,361	428,400	25,068	397,623	169,437	
38 愛媛県	2,460,793	669,850	199,073	156,068	229,432	439,214	16,780	539,829	210,547	
39 高知県	1,154,018	108,705	61,043	58,559	102,622	322,374	10,155	429,452	61,107	
40 福岡県	10,191,025	1,976,526	1,496,002	842,131	892,376	1,628,412	121,001	2,241,633	992,944	
41 佐賀県	1,181,920	298,646	80,012	37,112	124,552	282,611	9,181	253,538	96,267	
42 長崎県	1,977,222	240,133	155,237	128,601	206,946	597,419	23,942	427,874	197,070	
43 熊本県	2,427,095	475,156	290,685	124,253	337,157	407,861	25,492	556,719	209,774	
44 大分県	1,539,438	269,402	175,426	78,658	198,515	350,191	20,373	284,107	162,767	
45 宮崎県	1,403,460	212,834	99,709	75,410	176,603	328,363	11,538	389,198	109,805	
46 鹿児島県	2,134,492	522,418	220,996	93,893	237,694	335,967	13,629	544,865	165,032	
47 沖縄県	1,746,789	258,170	247,220	113,240	382,148	179,377	18,947	368,748	178,938	
海 外 6)	1,431,599	768,932	21,992	620,857	2,346	2,588	170	322	14,393	

※ 本調査（拡大調査）では、月次調査と異なり、情報通信業を主業とした企業等や事業所は調査対象外のため、結果表中「サービス産業計」には情報通信業は含まない。

1) 「学術・開発研究機関」及び「純粋持株会社」を除く。

2) 「家事サービス業」を除く。

3) 「学校教育」を除く。

4) 「保健所」，「社会保険事業団体」及び「福祉事務所」を除く。

5) 「政治・経済・文化団体」，「宗教」及び「外国公務」を除く。

6) 海外支店（現地法人は含まない）等の売上高をいう。

〈内容に関する問合せ先〉



## 総務省統計局

統計調査部 経済統計課サービス年次統計係

〒162-8668 東京都新宿区若松町19番1号

電話 : (03) 5273-1165

F A X : (03) 5273-1498

Eメール : e-nenji@soumu.go.jp

・ホームページURL <http://www.stat.go.jp/data/mssi/index.htm>

・この冊子は、次のURLからダウンロードできます。

<http://www.stat.go.jp/data/mssi/kekka.htm#kakudai>

サービス産業動向調査

検索

・政府統計の総合窓口 ( e - S t a t ) <http://www.e-stat.go.jp/>

### 【お願い】

- ・本調査の統計データを引用・転載する場合には、必ず、出典（総務省「サービス産業動向調査結果（拡大調査）」）の表記をお願いします。
- ・サービス産業動向調査結果（拡大調査）を引用・転載された場合はお手数ですが、使用目的及び掲載先を経済統計課サービス年次統計係（e-nenji@soumu.go.jp）まで御連絡ください。御連絡いただいた情報は、利用者の皆様に有用性の高い統計を提供するために利用させていただきます。御協力をお願いします。