

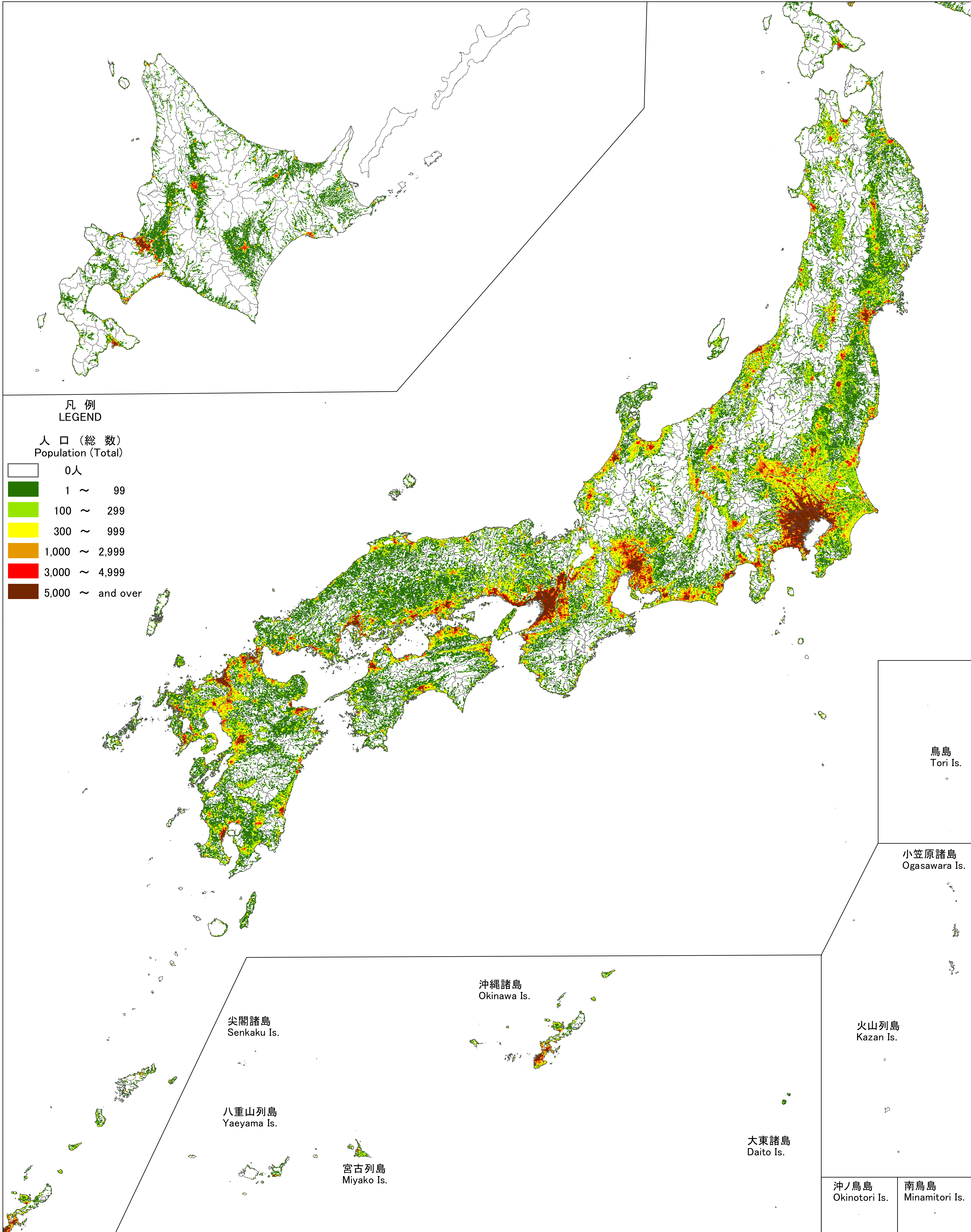
人口（総数）

Population (Total)

STATISTICAL MAPS ON GRID SQUARE BASIS

COMPILED FROM THE RESULTS OF THE 2020 POPULATION CENSUS

[基準(1km)地域メッシュ地図]



都道府県市区町村境界は、国土数値情報（行政区画及び湖沼データ）（国土交通省）
(<https://nlftp.mlit.go.jp/ksj/index.html>)を加工して作成。