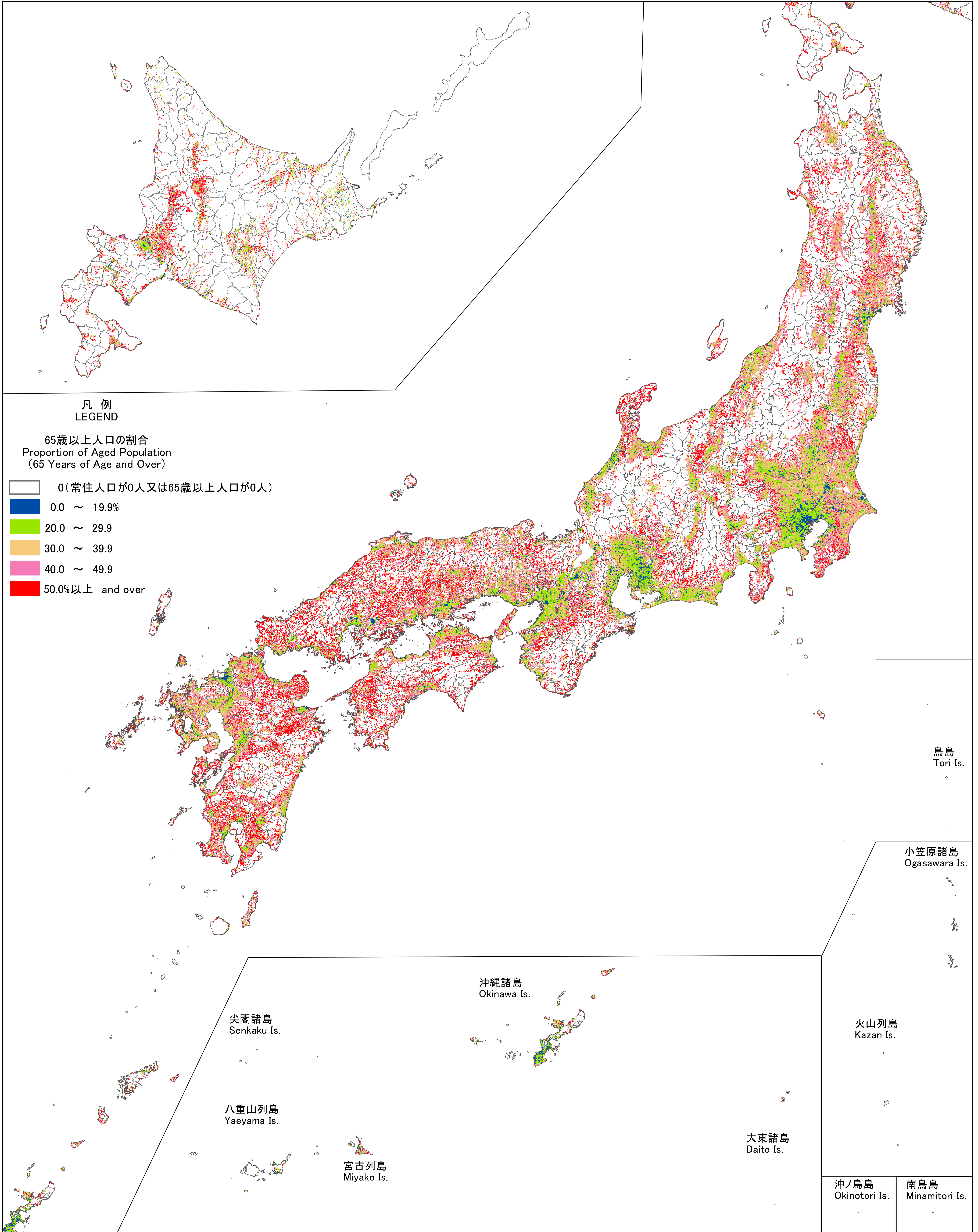


令和2年国勢調査に関する地域メッシュ統計地図
65歳以上人口の割合
Proportion of Aged Population(65 Years of Age and Over)

STATISTICAL MAPS ON GRID SQUARE BASIS
COMPILED FROM THE RESULTS OF THE 2020 POPULATION CENSUS

[基準(1km)地域メッシュ地図]



凡例
LEGEND

65歳以上人口の割合
Proportion of Aged Population
(65 Years of Age and Over)

- 0(常住人口が0人又は65歳以上人口が0人)
- 0.0 ~ 19.9%
- 20.0 ~ 29.9
- 30.0 ~ 39.9
- 40.0 ~ 49.9
- 50.0%以上 and over

都道府県市区町村境界は、国土数値情報(行政区画及び湖沼データ)(国土交通省)
(<https://nlftp.mlit.go.jp/ksj/index.html>)を加工して作成。