

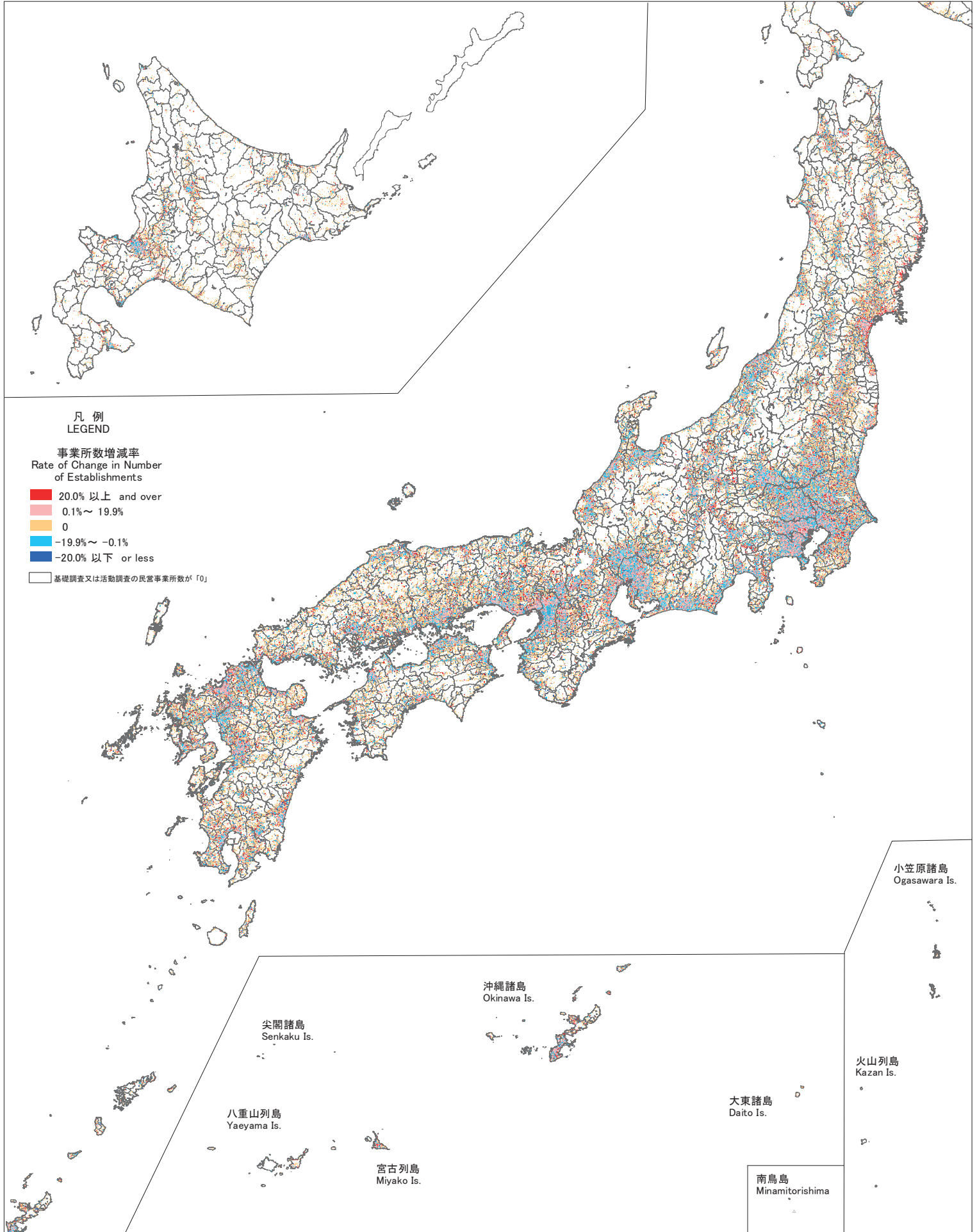
民営事業所数増減率 (平成24年2月～平成26年7月)

Rate of Change in Number of Privately Owned Establishments (from February 2012 to July 2014)

STATISTICAL MAPS ON GRID SQUARE BASIS

COMPILED FROM THE RESULTS OF THE 2014 ECONOMIC CENSUS FOR BUSINESS FRAME

[基準(約1km四方)地域メッシュ地図]



凡例
LEGEND

事業所数増減率
Rate of Change in Number
of Establishments

- 20.0% 以上 and over
- 0.1%～ 19.9%
- 0
- 19.9%～ -0.1%
- 20.0% 以下 or less

基礎調査又は活動調査の民営事業所数が「0」

小笠原諸島
Ogasawara Is.

火山列島
Kazan Is.

大東諸島
Daito Is.

南鳥島
Minamitorishima

沖縄諸島
Okinawa Is.

尖閣諸島
Senkaku Is.

八重山列島
Yaeyama Is.

宮古列島
Miyako Is.