

平成17年基準 消費者物価指数

全国 平成23年5月分

1 概況

- ~~~~~
- (1) 総合指数は平成17年を100として100.0
前月比は0.1%の上昇 前年同月比は0.3%の上昇
 - (2) 生鮮食品を除く総合指数は99.9
前月比は0.1%の上昇 前年同月比は0.6%の上昇
 - (3) 食料(酒類を除く)及びエネルギーを除く総合指数は97.4
前月比は0.2%の上昇 前年同月比は0.1%の上昇
- ~~~~~

図1 指数の動き

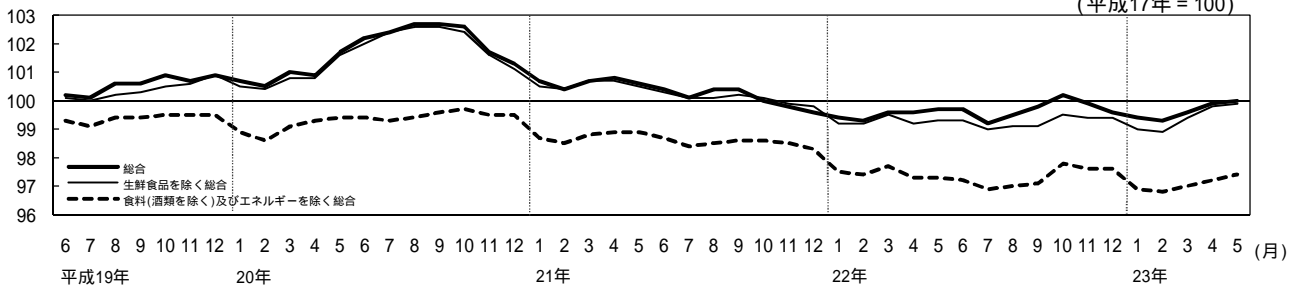


図2 前年同月比の動き

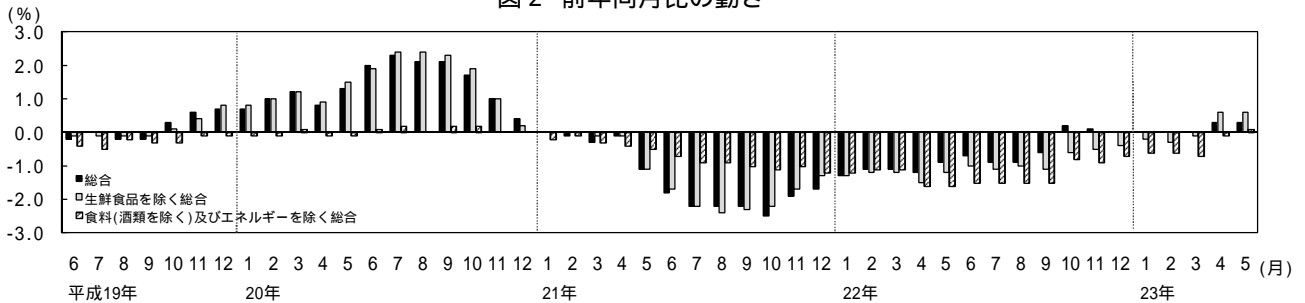


表1 総合、生鮮食品を除く総合、食料(酒類を除く)及びエネルギーを除く総合の指数、前月比及び前年同月比
(平成17年 = 100)

		平成22年						23年						
		5月	6月	7月	8月	9月	10月	11月	12月	1月	2月	3月	4月	5月
総合	指数	99.7	99.7	99.2	99.5	99.8	100.2	99.9	99.6	99.4	99.3	99.6	99.9	100.0
	前月比 (%)	0.1	0.0	0.5	0.3	0.3	0.4	0.3	0.3	0.2	0.1	0.3	0.3	0.1
	前年同月比 (%)	0.9	0.7	0.9	0.9	0.6	0.2	0.1	0.0	0.0	0.0	0.0	0.3	0.3
生鮮食品を除く総合	指数	99.3	99.3	99.0	99.1	99.1	99.5	99.4	99.4	99.0	98.9	99.4	99.8	99.9
	前月比 (%)	0.1	0.0	0.3	0.1	0.0	0.4	0.1	0.0	0.4	0.1	0.5	0.4	0.1
	前年同月比 (%)	1.2	1.0	1.1	1.0	1.1	0.6	0.5	0.4	0.2	0.3	0.1	0.6	0.6
食料(酒類を除く)及びエネルギーを除く総合	指数	97.3	97.2	96.9	97.0	97.1	97.8	97.6	97.6	96.9	96.8	97.0	97.2	97.4
	前月比 (%)	0.0	0.1	0.3	0.1	0.1	0.7	0.2	0.0	0.7	0.1	0.2	0.2	0.2
	前年同月比 (%)	1.6	1.5	1.5	1.5	1.5	0.8	0.9	0.7	0.6	0.6	0.7	0.1	0.1

注) はマイナスを表す(以下同じ)。

2 全国

2 前月からの動き

表2 10大費目指数，前月比及び寄与度

(平成17年 = 100)

	総合			食料			住居	光熱水道	家具・家事用品	被服及び履物	保健医療	交通・通信	教育	教養娯楽	諸雑費
	生鮮食品を除く総合	食料・エネルギーを除く*	食料	生鮮食品	生鮮食品を除く食料										
指数	100.0	99.9	97.4	102.2	101.1	102.4	99.1	109.2	87.4	101.7	98.9	100.6	90.0	92.4	108.0
前月比(%)	0.1	0.1	0.2	0.3	1.0	0.2	0.1	0.7	0.1	0.7	0.5	0.0	0.0	0.4	0.0
寄与度	0.1	0.10	0.14	0.08	0.04	0.04	0.02	0.05	0.00	0.03	0.02	0.00	0.00	0.04	0.00

* 食料(酒類を除く)及びエネルギーを除く総合(以下同じ)

注) 各寄与度は，総合指数の前月比に対するものである。

[総合指数の前月比に寄与した主な内訳]

10大費目 中分類，前月比(寄与度)

上昇

光熱・水道 電気代 0.8%(0.02)

下落

食料 生鮮野菜 -7.7%(-0.14)

3 前年同月との比較

表3 10大費目の前年同月比及び寄与度

	総合			食料			住居	光熱水道	家具・家事用品	被服及び履物	保健医療	交通・通信	教育	教養娯楽	諸雑費
	生鮮食品を除く総合	食料・エネルギーを除く*	食料	生鮮食品	生鮮食品を除く食料										
前年同月比(%)	(0.3)	(0.6)	(0.1)	(1.0)	(5.6)	(0.1)	(0.5)	(3.3)	(3.3)	(0.2)	(0.7)	(2.0)	(0.3)	(0.9)	(6.5)
	0.3	0.6	0.1	1.2	6.8	0.1	0.3	3.2	3.1	0.1	0.1	1.3	0.2	0.5	6.6
寄与度	(0.3)	(0.58)	(0.07)	(0.26)	(0.25)	(0.02)	(0.10)	(0.24)	(0.10)	(0.01)	(0.03)	(0.28)	(0.01)	(0.09)	(0.39)
	0.3	0.58	0.07	0.31	0.31	0.02	0.06	0.23	0.10	0.00	0.00	0.18	0.01	0.06	0.39
寄与度差	0.0	0.00	0.14	0.05	0.06	0.00	0.04	0.01	0.01	0.00	0.03	0.10	0.00	0.03	0.01

注) ()は，前月の前年同月比及び寄与度。各寄与度は，総合指数の前年同月比に対するものである。

[総合指数の前年同月比に寄与した主な内訳]

10大費目 中分類，前年同月比(寄与度)

品目，前年同月比(寄与度)

上昇

諸雑費 たばこ 38.6%(0.27)

光熱・水道 他の光熱 20.0%(0.14)

..... 灯油 20.0%(0.14)

交通・通信 自動車等関係費 2.3%(0.19)

..... ガソリン 9.0%(0.23) など

下落

食料 生鮮野菜 -13.0%(-0.25)

..... トマト -17.4%(-0.05) など

家具・家事用品 家庭用耐久財 -9.2%(-0.08)

..... 電気冷蔵庫 -25.6%(-0.02) など

4 総合指数の前年同月比の変動に寄与した項目

- ・ 生鮮食品を除く総合の前年同月比の上昇幅は変わらず（4月0.6% 5月0.6%）
- ・ ガソリン、灯油などの上昇幅が縮小し、エネルギーにより総合の上昇幅が0.12ポイント縮小
- ・ 宿泊料により総合の上昇幅が0.02ポイント拡大
- ・ 外国パック旅行により総合の上昇幅が0.02ポイント縮小
- ・ サプリメントにより総合の上昇幅が0.02ポイント拡大

表4 エネルギー構成品目の前年同月比及び寄与度

	万百分比 ウエイト	平成23年4月		平成23年5月			
		前年同月比(%)	寄与度	前月比(%)	前年同月比(%)	寄与度	寄与度差
エネルギー	740	7.3	0.58	0.5	5.7	0.46	-0.12
電気代	292	1.5	0.04	0.8	1.9	0.06	0.01
都市ガス代	93	1.4	0.01	0.8	1.3	0.01	0.00
石油製品	355	12.9	0.52	0.4	9.5	0.39	-0.13
プロパンガス	78	2.9	0.03	0.1	2.9	0.03	0.00
灯油	53	26.1	0.17	1.2	20.0	0.14	-0.03
ガソリン	224	13.2	0.32	0.2	9.0	0.23	-0.09

表5 他の主な項目の前年同月比及び寄与度

	万百分比 ウエイト	平成23年4月		平成23年5月			
		前年同月比(%)	寄与度	前月比(%)	前年同月比(%)	寄与度	寄与度差
生鮮食品を除く食料	2174	-0.1	-0.02	-0.2	-0.1	-0.02	0.00
家庭用耐久財	111	-9.5	-0.08	-1.0	-9.2	-0.08	0.00
教養娯楽用耐久財	118	-20.1	-0.09	0.3	-18.4	-0.08	0.01
テレビ（薄型）	37	-40.2	-0.04	1.3	-37.5	-0.04	0.00
航空運賃	23	9.0	0.02	0.3	8.1	0.02	0.00
高速自動車国道料金	32	-3.4	-0.01	0.0	-3.4	-0.01	0.00
宿泊料	89	-2.9	-0.02	1.6	-0.5	0.00	0.02
外国パック旅行	51	10.5	0.06	0.7	7.5	0.04	-0.02
たばこ	63	38.6	0.27	0.0	38.6	0.27	0.00
傷害保険料	118	11.8	0.14	0.0	11.8	0.14	0.00

図3 電気代指数の動き

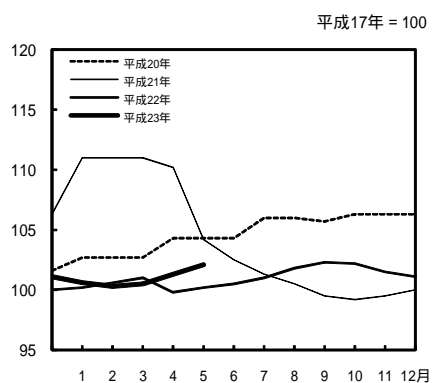


図4 ガソリン指数の動き

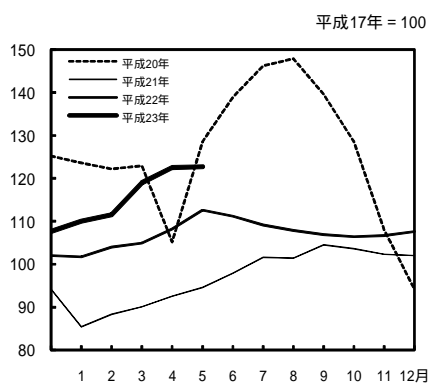
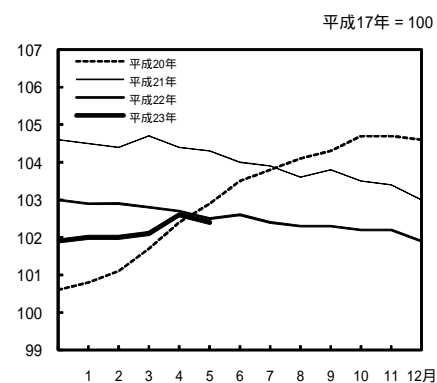


図5 生鮮食品を除く食料指数の動き



4 全国

5 主要な系列の指数の動き

図6 総合指数の動き

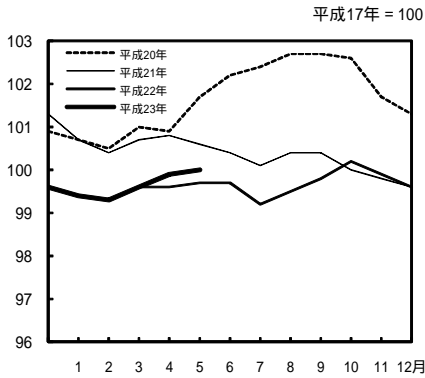


図7 生鮮食品を除く総合指数の動き

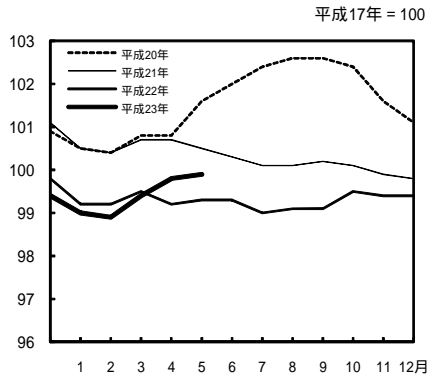


図8 食料（酒類を除く）及びエネルギーを除く総合指数の動き

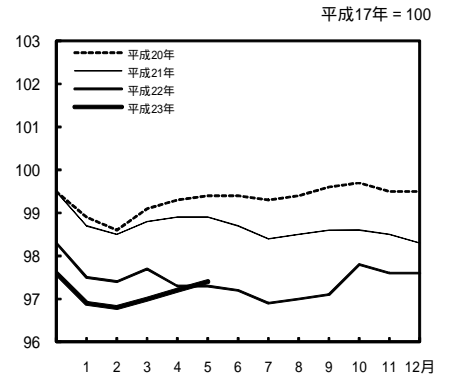
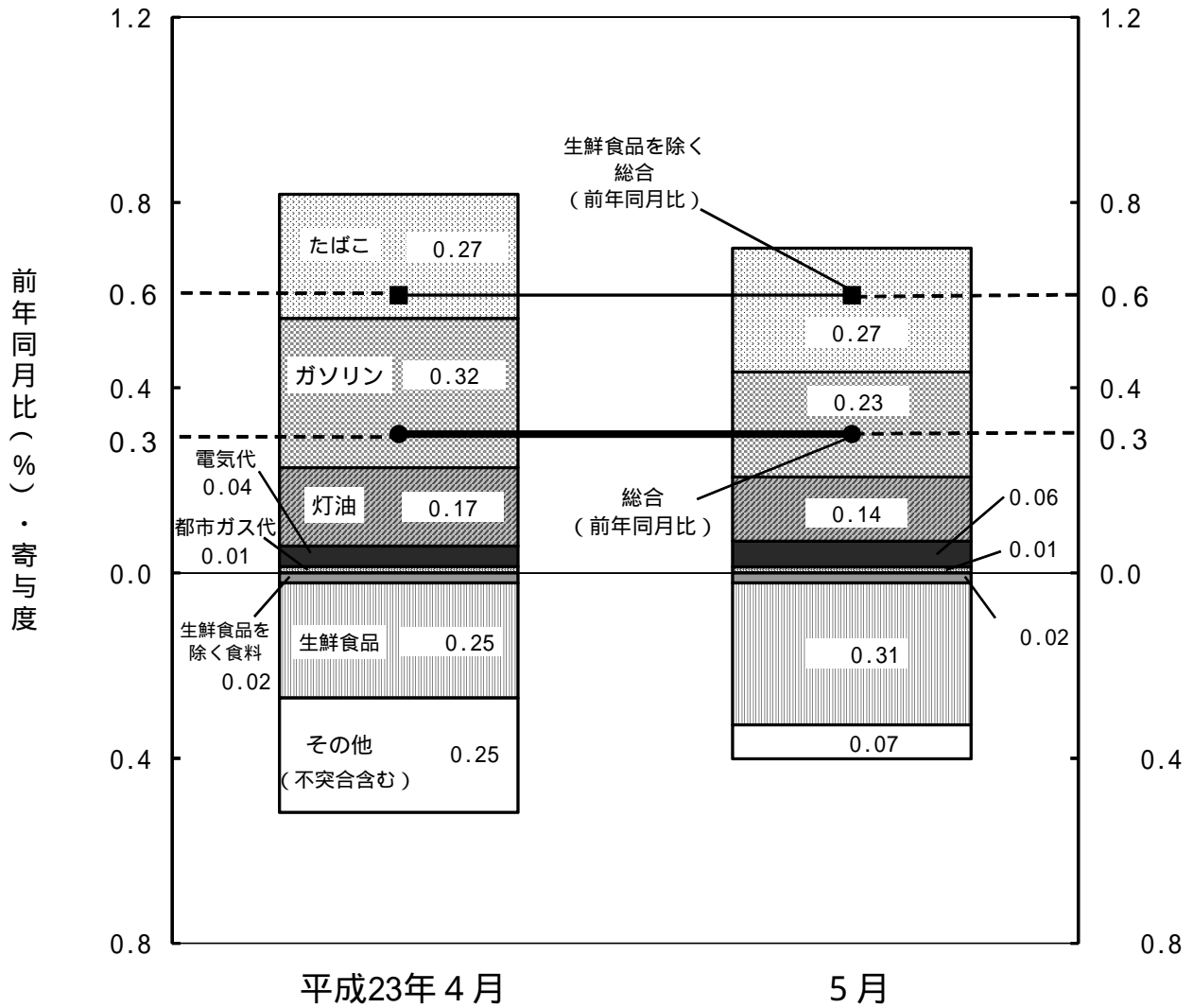


図9 総合指数の前年同月比に対する寄与度の変化



統計表

- 第1表 10大費目指数
- 第2表 中分類指数
- 第3表 財・サービス分類指数
- 第4 - 1表 総合・前年同月比の推移
- 第4 - 2表 生鮮食品を除く総合・前年同月比の推移
- 第4 - 3表 食料（酒類を除く）及びエネルギーを除く総合・前年同月比の推移
- 第5表 ラスパイレス連鎖基準方式による消費者物価指数（参考指数）

年 月	総 合	生鮮食品を 除く総合	持家の 帰属家賃を 除く総合	食料(酒類を 除く)及び エネルギーを 除く総合	食 料		住 居	光熱・ 水道	家具・ 家事用品
						生鮮食品			
ウエイト 指数	10000	9588	8578	6809	2586	412	2039	676	344
平成 18 年平均	100.3	100.1	100.3	99.6	100.5	104.3	100.0	103.6	97.9
19	100.3	100.1	100.4	99.3	100.8	105.0	99.8	104.4	96.3
20	101.7	101.6	102.0	99.3	103.4	104.6	100.0	110.7	96.0
21	100.3	100.3	100.5	98.6	103.6	102.0	99.8	106.1	93.9
22	99.6	99.3	99.7	97.4	103.3	107.9	99.4	105.9	89.6
平成 21 年 5 月	100.6	100.5	100.8	98.9	104.3	104.5	99.8	106.3	94.6
6	100.4	100.3	100.6	98.7	103.8	102.6	99.8	105.3	94.3
7	100.1	100.1	100.2	98.4	103.1	99.2	99.8	104.4	93.4
8	100.4	100.1	100.5	98.5	104.2	107.1	99.8	103.9	92.7
9	100.4	100.2	100.6	98.6	104.0	105.5	99.8	103.4	92.7
10	100.0	100.1	100.1	98.6	102.9	99.2	99.7	103.1	92.7
11	99.8	99.9	99.8	98.5	102.1	95.7	99.7	103.2	92.3
12	99.6	99.8	99.7	98.3	101.9	96.3	99.6	103.7	91.5
22 年 1 月	99.4	99.2	99.4	97.5	102.9	102.5	99.6	104.1	90.9
2	99.3	99.2	99.3	97.4	102.5	100.7	99.6	104.9	90.7
3	99.6	99.5	99.6	97.7	102.6	101.5	99.5	105.2	90.2
4	99.6	99.2	99.6	97.3	103.5	108.1	99.5	104.9	90.5
5	99.7	99.3	99.8	97.3	103.4	108.5	99.4	105.8	90.2
6	99.7	99.3	99.8	97.2	103.7	109.8	99.4	106.1	89.7
7	99.2	99.0	99.2	96.9	102.6	103.6	99.4	106.3	89.2
8	99.5	99.1	99.6	97.0	103.5	110.2	99.3	106.8	88.6
9	99.8	99.1	100.0	97.1	104.6	116.4	99.3	106.8	88.8
10	100.2	99.5	100.4	97.8	104.5	116.5	99.2	106.7	88.9
11	99.9	99.4	100.0	97.6	103.6	111.3	99.2	106.3	88.8
12	99.6	99.4	99.8	97.6	102.6	106.2	99.2	106.4	88.3
23 年 1 月	99.4	99.0	99.5	96.9	103.1	109.1	99.1	106.8	87.8
2	99.3	98.9	99.4	96.8	103.0	108.1	99.1	107.1	87.5
3	99.6	99.4	99.7	97.0	102.7	105.7	99.1	107.8	87.2
4	99.9	99.8	100.1	97.2	102.5	102.1	99.0	108.4	87.5
5	100.0	99.9	100.1	97.4	102.2	101.1	99.1	109.2	87.4
前年(月)比									
平成 18 年平均	0.3	0.1	0.3	-0.4	0.5	4.3	0.0	3.6	-2.1
19	0.0	0.0	0.1	-0.3	0.3	0.7	-0.2	0.8	-1.6
20	1.4	1.5	1.6	0.0	2.6	-0.4	0.2	6.0	-0.3
21	-1.4	-1.3	-1.5	-0.7	0.2	-2.5	-0.2	-4.2	-2.2
22	-0.7	-1.0	-0.8	-1.2	-0.3	5.8	-0.4	-0.2	-4.6
平成 22 年 5 月	0.1	0.1	0.2	0.0	-0.1	0.4	-0.1	0.9	-0.3
6	0.0	0.0	0.0	-0.1	0.3	1.2	0.0	0.3	-0.6
7	-0.5	-0.3	-0.6	-0.3	-1.1	-5.6	0.0	0.2	-0.6
8	0.3	0.1	0.4	0.1	0.9	6.4	-0.1	0.5	-0.7
9	0.3	0.0	0.4	0.1	1.1	5.6	0.0	0.0	0.2
10	0.4	0.4	0.4	0.7	-0.1	0.1	-0.1	-0.1	0.1
11	-0.3	-0.1	-0.4	-0.2	-0.9	-4.5	0.0	-0.4	-0.1
12	-0.3	0.0	-0.2	0.0	-1.0	-4.6	0.0	0.1	-0.6
23 年 1 月	-0.2	-0.4	-0.3	-0.7	0.5	2.7	-0.1	0.4	-0.6
2	-0.1	-0.1	-0.1	-0.1	-0.1	-0.9	0.0	0.3	-0.3
3	0.3	0.5	0.3	0.2	-0.3	-2.2	0.0	0.7	-0.3
4	0.3	0.4	0.4	0.2	-0.2	-3.4	-0.1	0.6	0.3
5	0.1	0.1	0.0	0.2	-0.3	-1.0	0.1	0.7	-0.1
前年同月比									
平成 22 年 5 月	-0.9	-1.2	-1.0	-1.6	-0.9	3.8	-0.4	-0.5	-4.7
6	-0.7	-1.0	-0.8	-1.5	-0.1	7.0	-0.4	0.8	-4.9
7	-0.9	-1.1	-1.0	-1.5	-0.5	4.4	-0.4	1.8	-4.5
8	-0.9	-1.0	-0.9	-1.5	-0.7	2.9	-0.5	2.8	-4.4
9	-0.6	-1.1	-0.6	-1.5	0.6	10.3	-0.5	3.3	-4.2
10	0.2	-0.6	0.3	-0.8	1.6	17.4	-0.5	3.5	-4.1
11	0.1	-0.5	0.2	-0.9	1.5	16.3	-0.5	3.0	-3.8
12	0.0	-0.4	0.1	-0.7	0.7	10.3	-0.4	2.6	-3.5
23 年 1 月	0.0	-0.2	0.1	-0.6	0.2	6.4	-0.5	2.6	-3.4
2	0.0	-0.3	0.1	-0.6	0.5	7.3	-0.5	2.1	-3.5
3	0.0	-0.1	0.1	-0.7	0.1	4.1	-0.4	2.5	-3.3
4	0.3	0.6	0.5	-0.1	-1.0	-5.6	-0.5	3.3	-3.3
5	0.3	0.6	0.3	0.1	-1.2	-6.8	-0.3	3.2	-3.1

第2表

中 分 類 指 数

中 分 類	平成23年	前月比	前年同	平成23年	前月比	前年同	平成22年
	5月	(%)	月比	4月	(%)	月比	
			(%)	(前月)		(%)	5月
							(前年同月)
総 合	100.0	0.1	0.3	99.9	0.3	0.3	99.7
生 鮮 食 品 を 除 く 総 合	99.9	0.1	0.6	99.8	0.4	0.6	99.3
持 家 の 帰 属 家 賃 を 除 く 総 合	100.1	0.0	0.3	100.1	0.4	0.5	99.8
持 家 の 帰 属 家 賃 及 び 生 鮮 食 品 を 除 く 総 合	100.1	0.1	0.8	100.0	0.6	0.8	99.3
食 料 (酒 類 を 除 く) 及 び ¹⁾ エ ネ ル ギ ー を 除 く 総 合	97.4	0.2	0.1	97.2	0.2	-0.1	97.3
食 料	102.2	-0.3	-1.2	102.5	-0.2	-1.0	103.4
生 鮮 食 品 ²⁾	101.1	-1.0	-6.8	102.1	-3.4	-5.6	108.5
生 鮮 食 品 を 除 く 食 料	102.4	-0.2	-0.1	102.6	0.5	-0.1	102.5
穀 類	99.2	-0.4	-2.8	99.6	0.9	-2.6	102.1
魚 介 類	101.7	-0.6	-1.2	102.3	0.3	-0.2	102.9
生 鮮 魚 介 類	100.8	-0.6	-1.3	101.4	0.0	-0.2	102.1
肉 類	103.6	-0.4	0.7	104.0	0.0	0.7	102.9
乳 卵 類	104.7	-0.9	2.3	105.6	2.6	3.2	102.3
野 菜 ・ 海 藻	101.4	-4.9	-8.5	106.6	-0.7	-8.0	110.8
生 鮮 野 菜	101.6	-7.7	-13.0	110.1	-1.3	-12.0	116.8
果 物	100.3	11.8	-3.2	89.7	-11.9	0.4	103.6
生 鮮 果 物	100.6	12.4	-3.3	89.5	-12.5	0.6	104.0
油 脂 ・ 調 味 料	101.3	-0.8	-0.4	102.1	1.2	0.4	101.7
菓 子 類	107.8	-0.7	0.0	108.6	0.7	0.1	107.8
調 理 食 品	104.4	0.1	0.7	104.3	0.3	0.3	103.7
飲 料	92.8	0.2	0.1	92.6	1.0	-0.4	92.7
酒 類	96.9	-0.2	-0.9	97.1	0.0	-0.8	97.8
外 食	103.7	0.0	0.0	103.7	0.0	0.1	103.7
住 居	99.1	0.1	-0.3	99.0	-0.1	-0.5	99.4
持 家 の 帰 属 家 賃 を 除 く 住 居	99.6	0.0	-0.3	99.6	0.0	-0.3	99.9
家 賃	98.8	0.0	-0.4	98.8	-0.1	-0.4	99.2
持 家 の 帰 属 家 賃 を 除 く 家 賃	98.7	0.0	-0.2	98.7	0.0	-0.2	98.9
設 備 修 繕 ・ 維 持	100.9	0.1	-0.2	100.8	0.0	-0.4	101.1
光 熱 ・ 水 道	109.2	0.7	3.2	108.4	0.6	3.3	105.8
電 気 代	102.1	0.8	1.9	101.3	0.8	1.5	100.2
ガ ス 代	113.9	0.4	2.1	113.4	0.3	2.2	111.6
他 の 光 熱	155.5	1.2	20.0	153.6	3.6	26.1	129.6
上 下 水 道 料	101.8	0.6	-0.2	101.2	-0.9	-0.8	102.0
家 具 ・ 家 事 用 品	87.4	-0.1	-3.1	87.5	0.3	-3.3	90.2
家 庭 用 耐 久 財	67.8	-1.0	-9.2	68.5	0.6	-9.5	74.7
室 内 装 備 品	85.8	0.5	-2.5	85.4	-0.2	-2.6	88.0
寝 具 類	93.5	0.2	0.2	93.3	1.3	-0.3	93.3
家 事 雑 貨	101.7	0.1	-0.2	101.6	0.0	-0.4	101.9
家 事 用 消 耗 品	96.1	0.0	-1.6	96.1	0.7	-1.5	97.7
家 事 サ ー ビ ス	101.0	0.0	-0.2	101.0	-0.2	-0.2	101.2

1) 総合から食料(酒類を除く)及びエネルギー(電気代,都市ガス代,プロパンガス,灯油及びガソリン)を除いたもの

2) 生鮮魚介,生鮮野菜,生鮮果物

(全 国)

平成17年=100

中 分 類	平成23年	前月比	前年同	平成23年	前月比	前年同	平成22年
	5月	(%)	月比	4月	(%)	月比	5月
			(%)	(前月)		(%)	(前年同月)
被 服 及 び 履 物	101.7	0.7	-0.1	101.0	3.7	-0.2	101.8
衣 料	101.8	1.0	0.5	100.8	2.9	0.4	101.3
和 服	97.8	-0.1	-0.5	97.9	-0.4	-0.6	98.3
洋 服	102.1	1.0	0.5	101.1	3.2	0.5	101.6
シャツ・セーター・下着類	102.6	0.8	-0.4	101.8	8.3	-0.6	103.0
シャツ・セーター類	104.6	1.2	-0.7	103.4	12.1	-0.9	105.3
下 着 類	97.9	-0.2	0.1	98.1	-0.1	0.2	97.8
履 物 類	102.2	0.4	-0.7	101.8	-0.2	-1.1	102.9
他 の 被 服 類	94.7	0.2	-0.9	94.5	0.5	-1.3	95.6
被服関連サービス	105.1	0.1	0.0	105.0	-0.4	-0.1	105.1
保 健 医 療	98.9	0.5	-0.1	98.4	0.0	-0.7	99.0
医薬品・健康保持用摂取品	94.3	1.9	-1.0	92.5	-0.4	-2.9	95.3
保健医療用品・器具	92.1	0.1	-0.1	92.0	0.2	-1.1	92.2
保健医療サービス	103.6	0.0	0.3	103.6	0.1	0.4	103.3
交 通 ・ 通 信	100.6	0.0	1.3	100.6	0.5	2.0	99.3
交 通	99.2	0.0	0.2	99.2	-0.8	0.3	99.0
自動車等関係	104.6	0.1	2.3	104.5	1.2	3.5	102.2
通 信	93.1	-0.1	-0.3	93.2	0.0	-0.2	93.4
教 育	90.0	0.0	0.2	90.0	0.1	0.3	89.8
授 業 料 等	85.6	0.0	0.5	85.6	0.5	0.5	85.2
教科書・学習参考教材	109.9	0.0	0.0	109.9	0.0	0.0	109.9
補習 教 育	102.2	0.0	-0.5	102.2	-0.9	-0.5	102.7
教 養 娛 楽	92.4	0.4	-0.5	92.0	0.1	-0.9	92.9
教養娯楽用耐久財 ³⁾	29.2	0.3	-18.4	29.1	-2.7	-20.1	35.8
教養娯楽用品	95.1	0.6	-1.1	94.5	-0.6	-2.0	96.2
書籍・他の印刷物	101.7	0.0	0.3	101.7	0.3	0.3	101.4
教養娯楽サービス	101.5	0.6	0.8	100.9	0.4	0.5	100.7
諸 雑 費	108.0	0.0	6.6	108.0	0.0	6.5	101.3
理 美 容 サ ー ビ ス	99.4	-0.1	-0.2	99.5	-0.1	-0.2	99.6
理 美 容 用 品	95.1	0.2	-1.3	94.9	-0.1	-1.6	96.4
身 の 回 り 用 品	106.9	0.0	-0.1	106.9	0.0	-0.4	107.0
た ば こ	151.3	0.0	38.6	151.3	0.0	38.6	109.2
他 の 諸 雑 費	108.8	0.0	7.5	108.8	0.0	7.5	101.2
<< 別掲 >>							
工 ネ ル ギ ー	114.9	0.5	5.7	114.3	1.6	7.3	108.7
教 育 関 係 費	92.4	0.0	0.1	92.4	0.1	0.1	92.3
教 養 娛 楽 関 係 費	93.1	0.4	-0.3	92.7	-0.1	-0.6	93.4
情 報 通 信 関 係 費	95.2	0.0	0.0	95.2	0.0	0.0	95.2

3) 中間年見直しに伴う品目の整理統合により上位類指数に断層が生じることを避けるため、平成20年1月分結果からリンク係数 1.028を乗じている。

平成17年=100

財・サービス分類	平成23年			平成23年			平成22年 5月 (前年同月)
	5月	前月比 (%)	前年同 月比 (%)	4月 (前月)	前月比 (%)	前年同 月比 (%)	
総 合	100.0	0.1	0.3	99.9	0.3	0.3	99.7
財	100.7	0.1	0.3	100.6	0.5	0.4	100.4
生 鮮 食 品 を 除 く 財	100.6	0.1	0.9	100.5	0.9	1.1	99.7
農 水 畜 産 物	100.0	-0.6	-4.3	100.6	-1.9	-3.5	104.5
生 鮮 商 品	101.9	-0.7	-4.0	102.6	-2.1	-3.1	106.2
他 の 農 水 畜 産 物	86.3	-0.1	-6.9	86.4	0.3	-6.9	92.7
米 類	86.0	-0.1	-7.0	86.1	0.3	-7.0	92.5
工 業 製 品	100.4	0.1	1.0	100.3	1.0	1.2	99.4
大 企 業 性 製 品 ¹⁾	99.3	0.1	2.1	99.2	0.8	2.4	97.3
中 小 企 業 性 製 品	102.3	0.2	-0.2	102.1	1.4	-0.5	102.5
食 料 工 業 製 品	102.7	-0.3	-0.1	103.0	0.7	-0.1	102.8
織 維 製 品	100.0	0.7	-0.2	99.3	3.9	-0.2	100.2
石 油 製 品	127.4	0.4	9.5	126.9	2.4	12.9	116.4
他 の 工 業 製 品	91.5	0.2	0.1	91.3	-0.1	-0.4	91.4
電 気 ・ 都 市 ガ ス ・ 水 道	102.9	0.8	1.3	102.1	0.3	0.9	101.6
出 版 物	102.2	0.1	0.3	102.1	0.2	0.2	101.9
サ ー ビ ス	99.3	0.1	0.3	99.2	0.0	0.2	99.0
持 家 の 帰 属 家 賃 を 除 く サ ー ビ ス	99.4	0.1	0.5	99.3	0.0	0.4	98.9
公 共 サ ー ビ ス	97.5	0.0	1.0	97.5	0.0	1.0	96.5
公 営 ・ 都 市 再 生 機 構 ・ 公 社 家 賃	101.5	0.0	-0.5	101.5	0.3	-0.1	102.0
家 事 関 連 サ ー ビ ス	101.5	0.1	2.9	101.4	0.3	2.8	98.6
医 療 ・ 福 祉 関 連 サ ー ビ ス	100.2	0.0	0.2	100.2	0.0	0.2	100.0
運 輸 ・ 通 信 関 連 サ ー ビ ス	99.3	0.0	0.1	99.3	-0.5	0.2	99.2
教 育 関 連 サ ー ビ ス	32.8	0.0	0.3	32.8	0.3	0.3	32.7
教 養 娯 楽 関 連 サ ー ビ ス	100.6	-0.1	0.0	100.7	-0.1	0.1	100.6
一 般 サ ー ビ ス	99.9	0.1	0.0	99.8	0.1	0.0	99.9
外 食	103.7	0.0	0.0	103.7	0.0	0.1	103.7
民 営 家 賃	98.0	-0.1	-0.3	98.1	-0.1	-0.2	98.3
持 家 の 帰 属 家 賃	98.9	0.1	-0.3	98.8	-0.1	-0.5	99.2
他 の サ ー ビ ス	99.7	0.2	0.3	99.5	0.2	0.2	99.4
家 事 関 連 サ ー ビ ス	100.3	0.0	-0.2	100.3	-0.1	-0.2	100.5
医 療 ・ 福 祉 関 連 サ ー ビ ス	127.5	0.0	1.2	127.5	0.6	1.2	126.0
教 育 関 連 サ ー ビ ス	100.1	0.1	0.3	100.0	0.1	0.2	99.8
通 信 ・ 教 養 娯 楽 関 連 サ ー ビ ス	98.0	0.5	0.6	97.5	0.3	0.4	97.4
<< 別 掲 >>							
耐 久 消 費 財 ²⁾	76.1	-0.3	-4.2	76.3	0.0	-4.4	79.4
半 耐 久 消 費 財 ³⁾	100.1	0.6	-0.5	99.5	2.2	-0.8	100.6
非 耐 久 消 費 財	104.5	-0.1	0.9	104.6	0.3	1.4	103.6
公 共 料 金	100.8	0.3	2.5	100.5	0.0	2.3	98.3
<< 季 節 調 整 済 指 数 >>							
財	100.4	-0.1	-	100.5	-0.2	-	100.1
生 鮮 食 品 を 除 く 財	100.5	-0.1	-	100.6	0.5	-	99.6

1) 大企業性製品：原則として従業員数が300人を超える企業で製造されるもの

2) 中間年見直しに伴う品目の整理統合により上位類指数に断層が生じることを避けるため、平成20年1月分結果からリンク係数 1.004を乗じている。

3) 中間年見直しに伴う品目の整理統合により上位類指数に断層が生じることを避けるため、平成20年1月分結果からリンク係数 1.000を乗じている。

第 4 - 1 表

総合・前年同月比の推移

(全 国)

(%)

		1月	2月	3月	4月	5月	6月	7月	8月	9月	10月	11月	12月	年	年度	
昭和46年	1971	6.5	6.0	5.3	5.8	6.4	6.9	6.9	7.0	8.0	6.5	5.5	4.8	6.3	5.9	
	47	1972	4.1	4.5	5.3	5.0	5.2	4.8	5.0	5.9	3.9	4.4	5.1	5.7	4.9	5.7
	48	1973	6.7	7.0	8.7	9.4	10.8	11.0	11.7	11.9	14.2	13.9	15.2	18.3	11.7	15.6
	49	1974	21.9	24.9	22.8	23.7	22.0	22.3	23.8	23.9	22.5	24.8	24.5	21.0	23.2	20.9
	50	1975	16.8	13.6	13.9	13.4	14.0	13.4	11.4	10.2	10.4	9.7	8.3	7.8	11.7	10.4
	51	1976	8.7	9.3	8.7	9.4	9.2	9.6	9.9	9.4	9.8	8.7	9.2	10.5	9.4	9.5
	52	1977	9.4	9.3	9.5	8.8	9.4	8.6	7.7	8.6	7.7	7.6	6.5	5.0	8.1	6.9
	53	1978	4.5	4.5	4.8	4.2	3.9	3.9	4.6	4.6	4.1	3.7	3.8	3.9	4.2	3.8
	54	1979	3.6	2.8	2.7	2.9	3.2	3.8	4.3	3.1	3.2	4.2	5.0	5.6	3.7	4.8
	55	1980	6.4	7.7	7.7	8.1	8.0	8.2	7.5	8.4	8.7	7.5	8.0	6.9	7.7	7.6
	56	1981	7.2	6.3	6.1	5.0	5.0	4.8	4.4	4.2	4.0	4.2	3.8	4.3	4.9	4.0
	57	1982	3.3	3.2	3.0	3.0	2.5	2.3	1.9	3.2	3.2	3.1	2.3	2.0	2.8	2.6
	58	1983	2.1	2.0	2.3	2.1	2.7	2.0	2.3	1.3	0.9	1.5	1.9	1.7	1.9	1.9
	59	1984	1.9	2.9	2.5	2.3	2.0	1.9	2.5	1.9	2.3	2.2	2.2	2.6	2.3	2.2
	60	1985	2.9	1.5	1.8	2.0	1.8	2.5	2.4	2.3	1.7	2.3	1.9	1.9	2.0	1.9
	61	1986	1.5	1.8	1.3	1.0	1.1	0.6	0.1	0.1	0.5	-0.3	0.0	-0.3	0.6	0.0
	62	1987	-1.1	-1.0	-0.5	0.1	0.0	0.3	0.1	0.4	0.8	0.7	0.7	0.8	0.1	0.5
	63	1988	0.9	0.7	0.7	0.3	0.2	0.2	0.5	0.7	0.6	1.1	1.2	1.0	0.7	0.8
平成元年	1989	1.1	1.0	1.1	2.4	2.9	3.0	3.0	2.6	2.6	2.9	2.3	2.6	2.3	2.9	
	2	1990	3.0	3.6	3.5	2.5	2.7	2.2	2.3	2.9	3.0	3.5	4.2	3.8	3.1	3.3
	3	1991	4.0	3.6	3.6	3.4	3.4	3.4	3.5	3.3	2.7	2.7	3.1	2.7	3.3	2.8
	4	1992	1.8	2.0	2.0	2.4	2.0	2.3	1.7	1.7	2.0	1.1	0.7	1.2	1.6	1.6
	5	1993	1.3	1.4	1.2	0.9	0.9	0.9	1.9	1.9	1.5	1.3	0.9	1.0	1.3	1.2
	6	1994	1.2	1.1	1.3	0.8	0.8	0.6	-0.2	0.0	0.2	0.7	1.0	0.7	0.7	0.4
	7	1995	0.6	0.2	-0.4	-0.2	0.0	0.3	0.1	-0.2	0.2	-0.6	-0.7	-0.3	-0.1	-0.1
	8	1996	-0.5	-0.4	-0.1	0.2	0.2	0.0	0.4	0.2	0.0	0.5	0.5	0.6	0.1	0.4
	9	1997	0.6	0.6	0.5	1.9	1.9	2.2	1.9	2.1	2.4	2.5	2.1	1.8	1.8	2.0
	10	1998	1.8	1.9	2.2	0.4	0.5	0.1	-0.1	-0.3	-0.2	0.2	0.8	0.6	0.6	0.2
	11	1999	0.2	-0.1	-0.4	-0.1	-0.4	-0.3	-0.1	0.3	-0.2	-0.7	-1.2	-1.1	-0.3	-0.5
	12	2000	-0.9	-0.6	-0.5	-0.8	-0.7	-0.7	-0.5	-0.8	-0.8	-0.9	-0.5	-0.2	-0.7	-0.5
	13	2001	-0.3	-0.3	-0.7	-0.7	-0.7	-0.8	-0.8	-0.7	-0.8	-0.8	-1.0	-1.2	-0.7	-1.0
	14	2002	-1.4	-1.6	-1.2	-1.1	-0.9	-0.7	-0.8	-0.9	-0.7	-0.9	-0.4	-0.3	-0.9	-0.6
	15	2003	-0.4	-0.2	-0.1	-0.1	-0.2	-0.4	-0.2	-0.3	-0.2	0.0	-0.5	-0.4	-0.3	-0.2
	16	2004	-0.3	0.0	-0.1	-0.4	-0.5	0.0	-0.1	-0.2	0.0	0.5	0.8	0.2	0.0	-0.1
	17	2005	-0.1	-0.3	-0.2	0.0	0.2	-0.5	-0.3	-0.3	-0.3	-0.7	-0.8	-0.1	-0.3	-0.1
	18	2006	-0.1	-0.1	-0.2	-0.1	0.1	0.5	0.3	0.9	0.6	0.4	0.3	0.3	0.3	0.2
	19	2007	0.0	-0.2	-0.1	0.0	0.0	-0.2	0.0	-0.2	-0.2	0.3	0.6	0.7	0.0	0.4
	20	2008	0.7	1.0	1.2	0.8	1.3	2.0	2.3	2.1	2.1	1.7	1.0	0.4	1.4	1.1
	21	2009	0.0	-0.1	-0.3	-0.1	-1.1	-1.8	-2.2	-2.2	-2.2	-2.5	-1.9	-1.7	-1.4	-1.7
	22	2010	-1.3	-1.1	-1.1	-1.2	-0.9	-0.7	-0.9	-0.9	-0.6	0.2	0.1	0.0	-0.7	-0.4
	23	2011	0.0	0.0	0.0	0.3	0.3									

注) 前年同月比は各基準年の公表値による。

														(%)		
		1月	2月	3月	4月	5月	6月	7月	8月	9月	10月	11月	12月	年	年度	
昭和46年	1971	6.1	6.1	6.3	6.6	7.3	7.6	7.3	7.1	7.0	6.3	6.0	5.5	6.6	6.5	
	47	1972	5.2	5.8	5.7	5.4	4.9	4.9	5.1	5.2	4.8	5.5	5.7	6.0	5.3	5.8
	48	1973	6.5	7.2	8.5	9.3	10.4	10.9	11.4	11.8	13.4	13.5	14.9	17.6	11.4	14.9
	49	1974	21.0	22.8	21.7	22.0	22.2	22.3	23.1	23.0	22.2	24.7	24.2	21.1	22.5	20.9
	50	1975	17.8	14.9	14.7	14.7	13.3	12.7	11.7	10.8	11.3	8.4	7.5	7.4	11.9	10.1
	51	1976	8.1	8.5	8.4	8.5	8.7	8.8	8.9	9.2	9.0	9.0	9.3	10.6	9.0	9.1
	52	1977	9.4	8.9	8.8	8.6	8.9	8.6	8.3	8.1	7.6	7.6	7.0	5.7	8.1	7.3
	53	1978	5.4	5.6	5.7	5.0	4.7	4.3	4.3	4.2	3.8	3.4	3.3	3.4	4.4	3.8
	54	1979	3.3	2.9	2.9	3.0	3.1	3.6	3.6	3.7	4.1	4.3	4.5	4.9	3.7	4.4
	55	1980	5.3	5.8	6.2	7.6	8.4	8.5	8.4	8.2	8.0	8.2	8.3	7.8	7.5	7.8
	56	1981	7.4	6.8	6.3	4.5	4.5	4.3	3.8	4.2	4.2	4.0	4.0	4.0	4.8	4.0
	57	1982	3.6	3.6	3.5	3.5	3.1	2.9	3.0	2.9	2.7	2.8	2.6	2.5	3.1	2.7
	58	1983	2.4	2.3	2.3	2.1	1.9	1.8	1.8	1.3	1.6	1.6	1.7	1.6	1.9	1.7
	59	1984	1.7	2.0	2.0	2.0	2.4	2.1	2.2	2.3	2.2	2.3	2.2	2.3	2.1	2.3
	60	1985	2.4	2.3	2.3	2.4	1.8	2.0	2.1	2.5	1.8	1.3	1.4	1.5	2.0	1.8
	61	1986	1.4	1.6	1.4	1.2	1.3	0.8	0.6	0.5	0.5	0.4	0.2	0.1	0.8	0.4
	62	1987	-0.3	-0.1	0.0	0.1	-0.2	0.3	0.5	0.6	0.5	0.5	0.6	0.6	0.3	0.4
	63	1988	0.7	0.5	0.4	0.3	0.4	0.3	0.2	0.3	0.4	0.5	0.6	0.7	0.4	0.6
平成元年	1989	0.8	0.9	1.1	2.5	2.8	2.9	3.0	2.9	2.9	2.9	2.9	2.9	2.4	2.8	
	2	1990	3.0	3.0	3.1	2.1	2.1	2.0	2.0	2.3	2.5	2.9	3.2	3.3	2.7	2.8
	3	1991	3.2	3.2	3.1	3.0	3.0	3.1	3.1	3.0	2.8	2.5	2.3	2.3	2.9	2.6
	4	1992	2.1	2.3	2.3	2.5	2.5	2.5	2.2	2.2	2.2	2.1	2.1	2.0	2.2	2.1
	5	1993	1.7	1.7	1.6	1.4	1.2	1.2	1.2	1.2	1.1	1.1	0.9	0.8	1.3	1.1
	6	1994	0.9	0.9	0.9	0.9	1.0	0.8	0.8	0.8	0.6	0.5	0.5	0.5	0.8	0.6
	7	1995	0.3	0.2	0.1	-0.1	-0.2	-0.2	-0.2	-0.3	0.2	0.1	0.1	0.1	0.0	0.0
	8	1996	-0.2	0.0	0.0	0.1	0.1	0.2	0.3	0.2	0.2	0.2	0.4	0.3	0.2	0.3
	9	1997	0.5	0.4	0.5	2.0	2.1	2.0	2.0	2.1	2.4	2.4	2.2	2.2	1.7	2.1
	10	1998	2.0	1.8	1.8	0.2	0.0	0.0	-0.1	-0.1	-0.5	-0.4	-0.3	-0.3	0.3	-0.2
	11	1999	-0.1	-0.1	-0.1	-0.1	0.0	0.0	0.0	0.0	0.0	-0.1	-0.2	-0.1	0.0	-0.1
	12	2000	-0.3	-0.1	-0.3	-0.4	-0.2	-0.3	-0.3	-0.3	-0.5	-0.6	-0.5	-0.6	-0.4	-0.4
	13	2001	-0.8	-0.8	-0.9	-0.8	-1.0	-0.9	-0.9	-0.9	-0.8	-0.7	-0.8	-0.9	-0.8	-0.8
	14	2002	-0.8	-0.8	-0.7	-0.9	-0.8	-0.8	-0.8	-0.9	-0.9	-0.9	-0.8	-0.7	-0.9	-0.8
	15	2003	-0.8	-0.7	-0.6	-0.4	-0.4	-0.4	-0.2	-0.1	-0.1	0.1	-0.1	0.0	-0.3	-0.2
	16	2004	-0.1	0.0	-0.1	-0.2	-0.3	-0.1	-0.2	-0.2	0.0	-0.1	-0.2	-0.2	-0.1	-0.2
	17	2005	-0.3	-0.4	-0.3	-0.2	0.0	-0.2	-0.2	-0.1	-0.1	0.0	0.1	0.1	-0.1	0.1
	18	2006	-0.1	0.0	0.1	-0.1	0.0	0.2	0.2	0.3	0.2	0.1	0.2	0.1	0.1	0.1
	19	2007	0.0	-0.1	-0.3	-0.1	-0.1	-0.1	-0.1	-0.1	-0.1	0.1	0.4	0.8	0.0	0.3
	20	2008	0.8	1.0	1.2	0.9	1.5	1.9	2.4	2.4	2.3	1.9	1.0	0.2	1.5	1.2
	21	2009	0.0	0.0	-0.1	-0.1	-1.1	-1.7	-2.2	-2.4	-2.3	-2.2	-1.7	-1.3	-1.3	-1.6
	22	2010	-1.3	-1.2	-1.2	-1.5	-1.2	-1.0	-1.1	-1.0	-1.1	-0.6	-0.5	-0.4	-1.0	-0.8
	23	2011	-0.2	-0.3	-0.1	0.6	0.6									

注) 前年同月比は各基準年の公表値による。

第4 - 3表 食料（酒類を除く）及びエネルギーを除く総合・前年同月比の推移（全国）

		(%)												年	年度	
		1月	2月	3月	4月	5月	6月	7月	8月	9月	10月	11月	12月			
昭和46年	1971	6.5	6.1	6.1	7.0	7.3	7.7	7.6	6.9	6.7	6.2	5.9	5.7	6.7	6.6	
	47	1972	5.4	6.0	6.0	5.3	5.2	5.1	5.5	5.9	5.6	6.0	6.1	6.2	5.6	6.0
	48	1973	6.9	6.6	7.9	8.7	9.8	10.7	11.2	11.7	13.1	13.1	14.1	16.1	10.9	13.9
	49	1974	17.9	20.6	19.9	19.7	19.9	19.1	20.0	19.4	18.5	20.3	19.6	17.3	19.4	17.6
	50	1975	15.2	12.3	11.6	12.7	11.9	11.7	10.4	10.1	9.7	8.1	7.9	8.0	10.7	9.9
	1976	8.7	9.1	9.4	9.2	9.3	10.0	9.8	9.8	9.9	9.9	10.6	12.1	9.8	10.1	
	1977	10.3	9.9	9.7	9.6	10.0	9.0	9.0	9.1	8.6	8.5	7.6	5.8	8.9	7.9	
	1978	5.7	6.1	6.4	5.3	5.2	5.1	5.3	5.1	5.2	5.2	5.2	5.5	5.4	5.1	
	1979	5.2	4.6	4.6	4.2	4.2	4.4	4.2	4.0	4.2	4.3	4.4	4.3	4.4	4.4	
	1980	4.7	4.9	5.0	5.8	6.7	7.3	7.3	7.5	7.2	7.1	7.1	6.9	6.5	6.8	
	1981	6.0	5.9	5.6	5.2	4.8	4.5	4.0	4.0	4.2	4.0	3.9	3.9	4.6	4.1	
	1982	3.6	3.5	3.5	3.4	3.0	2.9	2.9	3.1	3.0	3.0	2.8	2.8	3.2	2.8	
	1983	2.6	2.6	2.5	2.5	2.6	2.4	2.5	2.1	2.2	2.3	2.6	2.5	2.5	2.4	
	1984	2.5	2.7	2.5	2.4	2.9	2.6	2.6	2.7	2.4	2.9	2.8	2.8	2.6	2.8	
	1985	3.2	2.7	3.0	2.8	2.5	2.8	2.6	2.4	2.9	2.6	2.7	2.7	2.7	2.5	
	1986	1.8	2.1	1.9	2.0	2.0	2.0	1.9	1.8	1.9	1.8	1.8	1.7	1.9	1.8	
	1987	1.7	1.7	1.8	1.8	1.4	1.4	1.6	1.7	1.4	1.3	1.4	1.3	1.5	1.4	
	1988	1.3	1.1	1.1	1.1	1.2	1.0	0.8	0.9	1.0	1.2	1.2	1.3	1.1	1.2	
平成元年	1989	1.4	1.5	1.5	2.4	2.8	2.8	2.8	2.8	3.0	2.9	2.8	2.8	2.5	2.8	
	2	1990	2.9	2.8	2.9	2.3	2.5	2.4	2.4	2.5	2.5	2.4	2.8	2.7	2.6	2.7
	1991	2.5	2.5	2.6	2.4	2.6	2.6	2.7	2.5	2.6	2.7	2.7	2.6	2.6	2.6	
	1992	2.3	2.6	2.7	2.9	2.7	2.9	2.5	2.7	2.4	2.4	2.3	2.3	2.5	2.4	
	1993	1.9	1.8	1.5	1.5	1.4	1.2	1.5	1.4	1.4	1.3	1.1	0.9	1.4	1.2	
	1994	1.0	0.9	0.9	0.8	0.9	0.9	0.7	0.7	0.8	0.7	0.8	0.9	0.8	0.7	
	1995	0.8	0.8	0.8	0.6	0.6	0.6	0.5	0.6	0.8	0.6	0.6	0.6	0.7	0.6	
	1996	0.6	0.4	0.5	0.5	0.6	0.6	0.5	0.5	0.3	0.6	0.5	0.3	0.5	0.5	
	1997	0.4	0.5	0.5	1.6	1.6	1.6	1.7	1.6	2.3	2.3	2.3	2.4	1.6	2.0	
	1998	2.0	2.1	2.1	0.8	0.7	0.6	0.5	0.7	-0.1	-0.2	-0.2	-0.1	0.7	0.2	
	1999	0.0	-0.2	-0.2	0.0	-0.1	0.0	-0.1	-0.1	-0.2	-0.1	-0.2	-0.3	-0.1	-0.2	
	2000	-0.4	-0.2	-0.3	-0.6	-0.2	-0.5	-0.3	-0.5	-0.5	-0.6	-0.5	-0.5	-0.4	-0.5	
	2001	-0.9	-1.0	-1.1	-0.9	-1.1	-0.9	-0.9	-0.9	-0.8	-0.7	-0.9	-0.8	-0.9	-0.8	
	2002	-0.8	-0.8	-0.7	-0.8	-0.9	-0.8	-0.9	-0.8	-0.8	-0.8	-0.7	-0.6	-0.8	-0.7	
	2003	-0.7	-0.6	-0.5	-0.4	-0.3	-0.3	0.0	-0.1	-0.1	-0.1	-0.2	-0.3	-0.3	-0.3	
	2004	-0.4	-0.4	-0.4	-0.6	-0.6	-0.7	-0.8	-0.7	-0.7	-0.5	-0.7	-0.7	-0.6	-0.6	
	2005	-0.6	-0.6	-0.6	-0.5	-0.4	-0.4	-0.4	-0.5	-0.3	-0.4	-0.1	0.0	-0.4	-0.3	
	2006	-0.7	-0.5	-0.5	-0.6	-0.5	-0.4	-0.3	-0.4	-0.5	-0.4	-0.2	-0.3	-0.4	-0.4	
	2007	-0.2	-0.3	-0.4	-0.2	-0.3	-0.4	-0.5	-0.2	-0.3	-0.3	-0.1	-0.1	-0.3	-0.2	
	2008	-0.1	-0.1	0.1	-0.1	-0.1	0.1	0.2	0.0	0.2	0.2	0.0	0.0	0.0	0.0	
	2009	-0.2	-0.1	-0.3	-0.4	-0.5	-0.7	-0.9	-0.9	-1.0	-1.1	-1.0	-1.2	-0.7	-1.0	
	2010	-1.2	-1.1	-1.1	-1.6	-1.6	-1.5	-1.5	-1.5	-1.5	-0.8	-0.9	-0.7	-1.2	-1.1	
	2011	-0.6	-0.6	-0.7	-0.1	0.1										

注) 前年同月比は各基準年の公表値による。

第5表 ラスパイレス連鎖基準方式による消費者物価指数（参考指数）（全国）

平成17年=100

年 月	生鮮食品を除く総合	食料（酒類を除く）及びエネルギーを除く総合	生鮮食品を除く食料	住居	光熱・水道	家具・家事用品	被服及び履物	保健医療	交通・通信	教育	教養娯楽	諸雑費
指数												
平成19年平均	100.0	99.2	100.0	99.8	104.4	96.2	101.4	99.8	100.3	101.4	96.7	101.6
20	101.3	99.0	103.2	99.9	110.3	95.8	101.8	99.5	102.3	102.1	95.2	101.9
21	99.8	98.0	103.9	99.8	106.6	93.2	101.0	99.4	97.4	102.9	91.4	101.5
22	98.5	96.3	102.3	99.4	106.0	88.0	99.7	98.9	98.4	93.5	87.4	102.8
平成21年 5月	100.1	98.3	104.2	99.8	106.8	94.0	103.7	99.5	97.1	103.0	91.9	101.6
6	99.9	98.2	103.9	99.8	105.8	93.6	103.2	99.3	97.5	103.0	91.3	101.5
7	99.7	97.8	103.8	99.8	104.9	92.7	98.8	99.5	98.2	103.0	91.2	101.4
8	99.6	97.9	103.5	99.8	104.4	91.9	97.2	99.4	98.2	103.0	92.2	101.4
9	99.7	97.9	103.6	99.8	103.8	91.9	102.9	99.3	98.2	103.0	91.0	101.4
10	99.6	97.9	103.4	99.7	103.5	91.7	103.8	99.2	98.0	103.0	90.6	101.4
11	99.4	97.7	103.3	99.7	103.7	91.3	104.3	99.2	97.8	103.0	90.0	101.4
12	99.2	97.6	102.9	99.6	104.1	90.5	103.5	98.8	97.9	103.0	89.6	101.2
22年 1月	98.6	96.6	102.8	99.6	104.5	89.8	95.7	98.8	97.8	103.0	87.5	101.2
2	98.6	96.5	102.8	99.6	105.1	89.7	94.4	98.7	98.0	103.1	87.6	101.1
3	98.8	96.8	102.7	99.5	105.5	89.1	97.9	98.7	98.3	103.1	87.8	101.3
4	98.5	96.3	102.5	99.4	105.1	89.2	101.1	99.2	98.6	90.3	88.2	101.2
5	98.6	96.3	102.4	99.4	105.9	88.8	101.7	99.1	99.2	90.3	88.1	101.2
6	98.5	96.1	102.5	99.3	106.2	88.2	101.4	99.2	98.9	90.3	87.8	101.2
7	98.2	95.8	102.3	99.3	106.4	87.5	97.8	99.0	98.7	90.3	87.5	101.1
8	98.2	95.8	102.1	99.3	106.9	86.8	96.4	98.7	98.8	90.3	88.1	101.0
9	98.2	95.9	102.2	99.3	107.0	87.0	101.9	98.8	98.2	90.3	87.0	101.1
10	98.6	96.5	102.1	99.2	106.9	86.8	102.6	99.2	98.0	90.2	87.0	107.8
11	98.5	96.4	102.0	99.2	106.5	86.8	103.3	99.1	97.9	90.2	86.2	107.8
12	98.4	96.3	101.8	99.2	106.5	86.5	102.6	98.8	98.1	90.2	86.2	107.7
23年 1月	97.6	95.1	101.8	99.1	106.7	85.8	95.6	98.7	98.4	83.9	84.9	107.5
2	97.6	95.0	101.8	99.1	106.8	85.6	94.5	98.6	98.5	84.0	84.6	107.4
3	97.9	95.1	101.9	99.1	107.4	85.2	97.6	98.5	99.7	83.9	84.6	107.3
4	98.2	95.2	102.5	99.0	107.9	85.3	100.8	98.6	100.2	84.0	84.3	107.2
5	98.3	95.4	102.2	99.1	108.7	84.9	101.5	99.0	100.3	84.0	84.6	107.3
前年（同月）比												
平成20年平均	1.3	-0.2	3.2	0.1	5.7	-0.4	0.4	-0.3	2.0	0.7	-1.6	0.3
21	-1.5	-1.0	0.7	-0.1	-3.4	-2.7	-0.8	-0.1	-4.8	0.8	-4.0	-0.4
22	-1.3	-1.7	-1.5	-0.4	-0.6	-5.6	-1.3	-0.5	1.0	-9.1	-4.4	1.3
平成22年 5月	-1.5	-2.0	-1.7	-0.4	-0.8	-5.5	-1.9	-0.4	2.2	-12.3	-4.1	-0.4
6	-1.4	-2.1	-1.3	-0.5	0.4	-5.8	-1.7	-0.1	1.4	-12.3	-3.8	-0.3
7	-1.5	-2.0	-1.4	-0.5	1.4	-5.6	-1.0	-0.5	0.5	-12.3	-4.1	-0.3
8	-1.4	-2.1	-1.4	-0.5	2.4	-5.5	-0.8	-0.7	0.6	-12.3	-4.4	-0.4
9	-1.5	-2.0	-1.4	-0.5	3.1	-5.3	-1.0	-0.5	0.0	-12.3	-4.4	-0.3
10	-1.0	-1.4	-1.3	-0.5	3.3	-5.3	-1.2	0.0	0.0	-12.4	-4.0	6.3
11	-0.9	-1.3	-1.3	-0.5	2.7	-4.9	-1.0	-0.1	0.1	-12.4	-4.2	6.3
12	-0.8	-1.3	-1.1	-0.4	2.3	-4.4	-0.9	0.0	0.2	-12.4	-3.8	6.4
23年 1月	-1.0	-1.6	-1.0	-0.5	2.1	-4.5	-0.1	-0.1	0.6	-18.5	-3.0	6.2
2	-1.0	-1.6	-1.0	-0.5	1.6	-4.6	0.1	-0.1	0.5	-18.5	-3.4	6.2
3	-0.9	-1.8	-0.8	-0.4	1.8	-4.4	-0.3	-0.2	1.4	-18.6	-3.6	5.9
4	-0.3	-1.1	0.0	-0.4	2.7	-4.4	-0.3	-0.6	1.6	-7.0	-4.4	5.9
5	-0.3	-0.9	-0.2	-0.3	2.6	-4.4	-0.2	-0.1	1.1	-7.0	-4.0	6.0

注) 平成17年基準ラスパイレス連鎖指数は、平成23年6月分まで公表する。平成23年1月分から6月分までは、22年分に引き続き21年のウエイトを用いる。

消費者物価指数の公表予定

公表予定日	東京都区部 (中旬速報値)	全 国	備 考
平成23年 2月25日 (金)	平成23年 2月分	平成23年 1月分	
3月25日 (金)	3月分	2月分	東京都区部年度平均同時公表
4月28日 (木)	4月分	3月分	全国年度平均同時公表
5月27日 (金)	5月分	4月分	
7月 1日 (金)	6月分	5月分	
7月29日 (金)	7月分	6月分	
8月26日 (金)	8月分	7月分	平成22年基準指数への切替え
9月30日 (金)	9月分	8月分	
10月28日 (金)	10月分	9月分	
11月25日 (金)	11月分	10月分	消費者物価地域差指数同時公表
12月28日 (水)	12月分	11月分	東京都区部年平均同時公表
平成24年 1月27日 (金)	平成24年 1月分	12月分	全国年平均同時公表
3月 2日 (金)	2月分	平成24年 1月分	
3月30日 (金)	3月分	2月分	東京都区部年度平均同時公表

< 内容に関する問い合わせ先 >

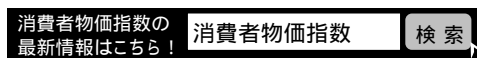
総務省統計局統計調査部消費統計課
物価統計室物価指数第一係・第二係

電話 03(5273)1175

FAX 03(5273)3129

・ホームページ

URL <http://www.stat.go.jp/data/cpi/index.htm>



* この冊子は、次の URL からダウンロードできます。

<http://www.stat.go.jp/data/cpi/sokuhou/tsuki/index-z.htm>

* 結果の概要は、統計メールニュースでも配信しています。メールニュースのお申込みは、統計局ホームページから。

「政府統計の総合窓口(e-Stat)」(<http://www.e-stat.go.jp/>)でも統計データ等の各種統計情報が御覧いただけます。
本冊子に掲載されたデータを引用・転載する場合には、出典（例：総務省「消費者物価指数」より引用）の表記をお願いします。