

平成17年基準 消費者物価指数

全 国 平成22年12月分及び平成22年平均

平成22年12月分

1 概況

- ~~~~~
- (1) 総合指数は平成17年を100として99.6
前月比は0.3%の下落 前年同月と同水準
(高校授業料無償化の影響については3ページ参照)
 - (2) 生鮮食品を除く総合指数は99.4
前月と同水準 前年同月比は0.4%の下落
 - (3) 食料(酒類を除く)及びエネルギーを除く総合指数は97.6
前月と同水準 前年同月比は0.7%の下落
- ~~~~~

図1 指数の動き

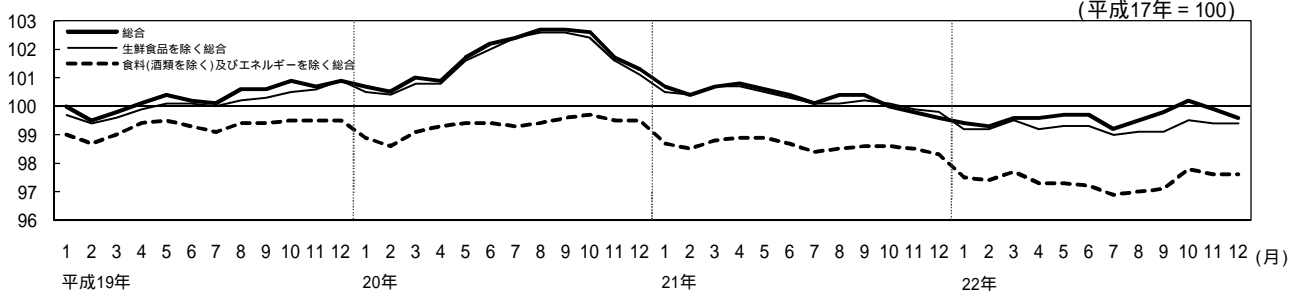


図2 前年同月比の動き

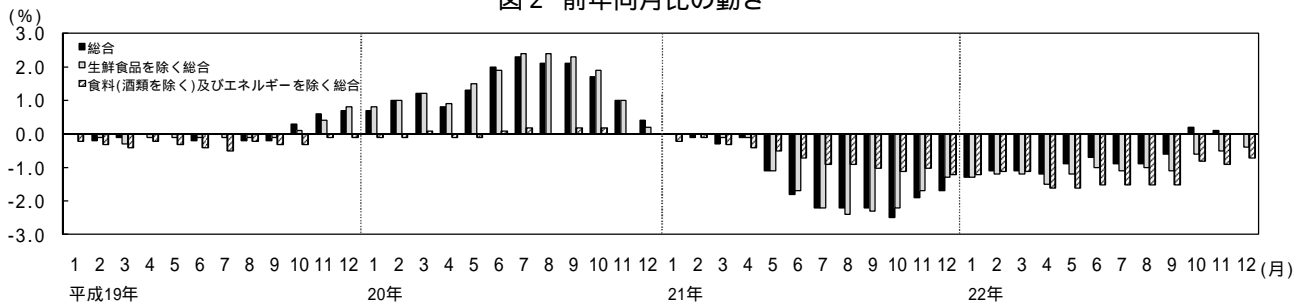


表1 総合、生鮮食品を除く総合、食料(酒類を除く)及びエネルギーを除く総合の指数、前月比及び前年同月比

(平成17年 = 100)

平成21年 22年

		12月	1月	2月	3月	4月	5月	6月	7月	8月	9月	10月	11月	12月
総 合	指 数	99.6	99.4	99.3	99.6	99.6	99.7	99.7	99.2	99.5	99.8	100.2	99.9	99.6
	前月比 (%)	0.2	0.2	0.1	0.3	0.0	0.1	0.0	0.5	0.3	0.3	0.4	0.3	0.3
	前年同月比 (%)	1.7	1.3	1.1	1.1	1.2	0.9	0.7	0.9	0.9	0.6	0.2	0.1	0.0
生 鮮 食 品 を 除 く 総 合	指 数	99.8	99.2	99.2	99.5	99.2	99.3	99.3	99.0	99.1	99.1	99.5	99.4	99.4
	前月比 (%)	0.1	0.6	0.0	0.3	0.3	0.1	0.0	0.3	0.1	0.0	0.4	0.1	0.0
	前年同月比 (%)	1.3	1.3	1.2	1.2	1.5	1.2	1.0	1.1	1.0	1.1	0.6	0.5	0.4
食 料 (酒 類 を 除 く) 及 び エ ネ ル ギ ー を 除 く 総 合	指 数	98.3	97.5	97.4	97.7	97.3	97.3	97.2	96.9	97.0	97.1	97.8	97.6	97.6
	前月比 (%)	0.2	0.8	0.1	0.3	0.4	0.0	0.1	0.3	0.1	0.1	0.7	0.2	0.0
	前年同月比 (%)	1.2	1.2	1.1	1.1	1.6	1.6	1.5	1.5	1.5	1.5	0.8	0.9	0.7

注) はマイナスを表す (以下同じ)。

2 全 国

2 前月からの動き

表2 10大費目指数，前月比及び寄与度

(平成17年 = 100)

	総合			食料			住居	光熱・水道	家具・家事用品	被服及び履物	保健医療	交通通信	教育	養育・娯楽	諸雑費
	生鮮食品を除く総合	食料・エネルギーを除く*	生鮮食品を除く食料	生鮮食品	生鮮食品を除く食料	生鮮食品									
指数	99.6	99.4	97.6	102.6	106.2	101.9	99.2	106.4	88.3	102.8	98.6	98.3	89.7	92.4	108.1
前月比(%)	0.3	0.0	0.0	1.0	4.6	0.3	0.0	0.1	0.6	0.7	0.3	0.3	0.0	0.2	0.2
寄与度	0.3	0.00	0.00	0.26	0.21	0.07	0.00	0.01	0.02	0.03	0.01	0.04	0.00	0.02	0.01

* 食料(酒類を除く)及びエネルギーを除く総合(以下同じ)

注) 各寄与度は，総合指数の前月比に対するものである。

[総合指数の前月比に寄与した主な内訳]

10大費目 中分類，前月比(寄与度)
食料 生鮮野菜 - 11.4% (- 0.23)

3 前年同月との比較

表3 10大費目の前年同月比及び寄与度

	総合			食料			住居	光熱・水道	家具・家事用品	被服及び履物	保健医療	交通通信	教育	養育・娯楽	諸雑費
	生鮮食品を除く総合	食料・エネルギーを除く*	生鮮食品を除く食料	生鮮食品	生鮮食品を除く食料	生鮮食品									
前年同月比(%)	(0.1)	(0.5)	(0.9)	(1.5)	(16.3)	(1.2)	(0.5)	(3.0)	(3.8)	(0.8)	(0.2)	(0.2)	(13.0)	(1.1)	(6.7)
寄与度	0.0	0.4	0.7	0.7	10.3	1.1	0.4	2.6	3.5	0.8	0.0	0.4	13.0	0.8	6.6
寄与度差	(0.1)	(0.48)	(0.61)	(0.39)	(0.64)	(0.26)	(0.10)	(0.21)	(0.12)	(0.04)	(0.01)	(0.03)	(0.49)	(0.11)	(0.40)
寄与度差	0.0	0.39	0.48	0.18	0.41	0.24	0.08	0.18	0.11	0.04	0.00	0.06	0.49	0.08	0.39
寄与度差	0.1	0.10	0.14	0.21	0.23	0.02	0.02	0.03	0.01	0.00	0.01	0.03	0.00	0.03	0.01

注) ()は，前月の前年同月比及び寄与度。各寄与度は，総合指数の前年同月比に対するものである。

[総合指数の前年同月比に寄与した主な内訳]

10大費目 中分類，前年同月比(寄与度) 品目，前年同月比(寄与度)
上昇

諸雑費 たばこ 38.6%(0.27)
光熱・水道 他の光熱 13.1%(0.08) …… 灯油 13.1%(0.08)
食料 生鮮野菜 12.1%(0.19) …… キャベツ 84.3%(0.03) など

下落

教育 授業料等 - 17.4% (- 0.49) …… 公立高校授業料 - 98.5% (- 0.40)
私立高校授業料 - 25.1% (- 0.11) など
家具・家事用品 家庭用耐久財 - 8.2% (- 0.07) …… ルームエアコン - 11.9% (- 0.02) など

4 全国

5 主要な系列の指数の動き

図6 総合指数の動き

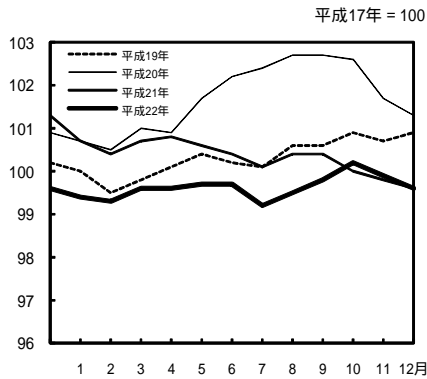


図7 生鮮食品を除く総合指数の動き

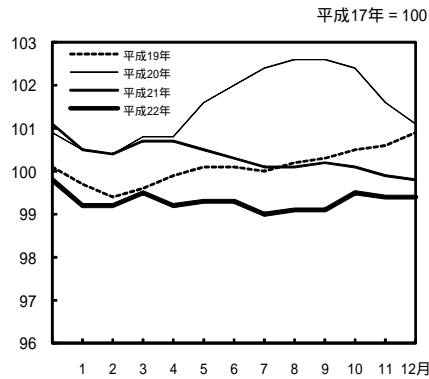


図8 食料（酒類を除く）及びエネルギーを除く総合指数の動き

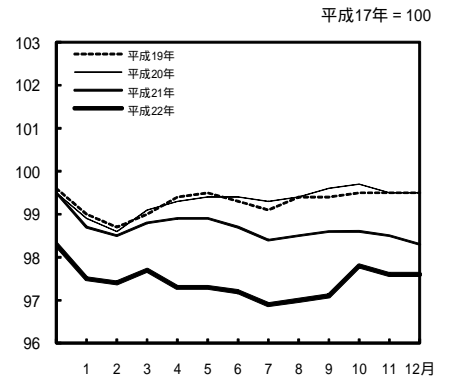
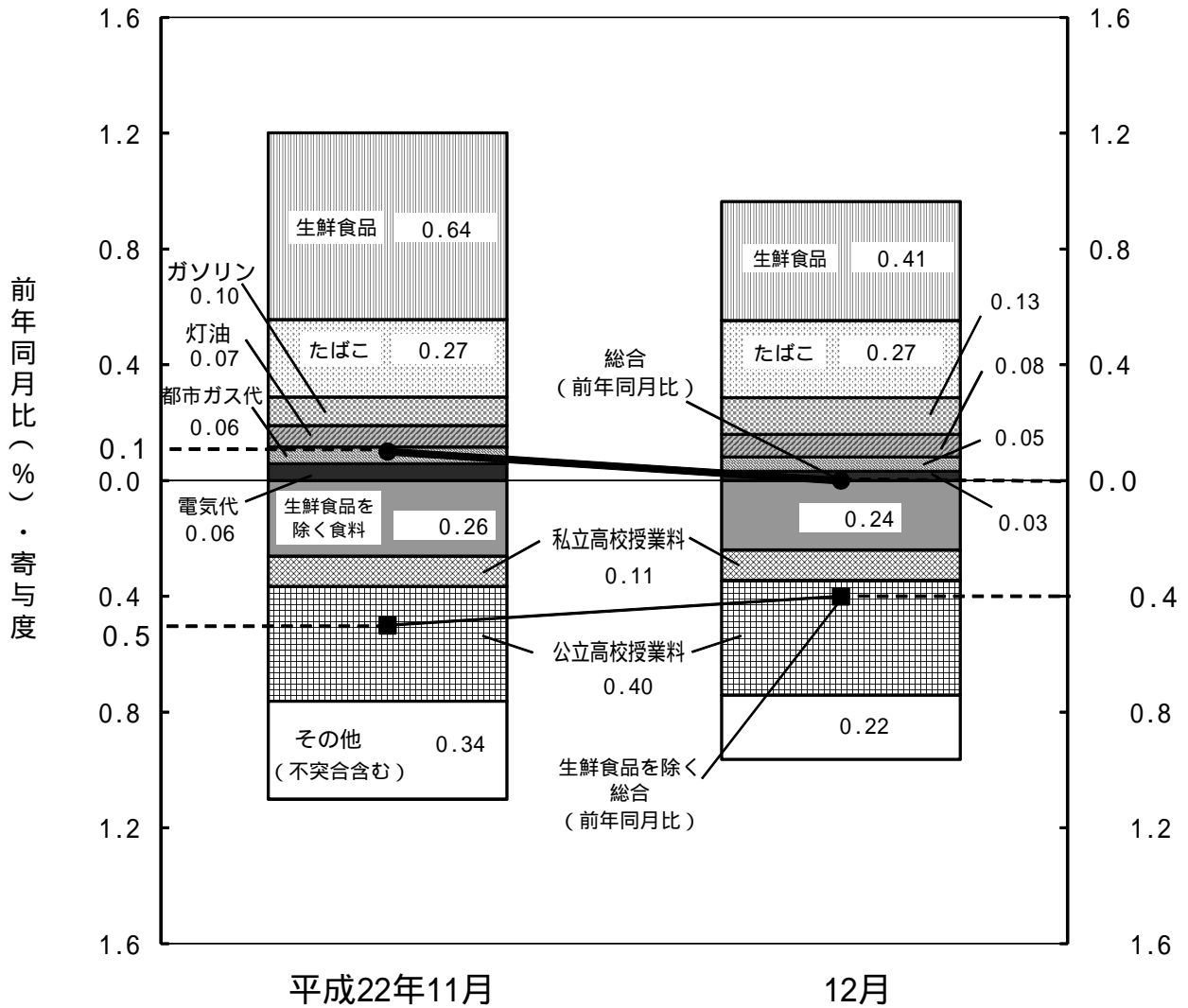


図9 総合指数の前年同月比に対する寄与度の変化



平成22年平均

1 概 況

- ~~~~~
- (1) 総合指数は平成17年を100として99.6 前年比は0.7%の下落
 - (2) 生鮮食品を除く総合指数は99.3 前年比は1.0%の下落
 - (3) 食料(酒類を除く)及びエネルギーを除く総合指数は97.4 前年比は1.2%の下落
- ~~~~~

図10 指数の動き

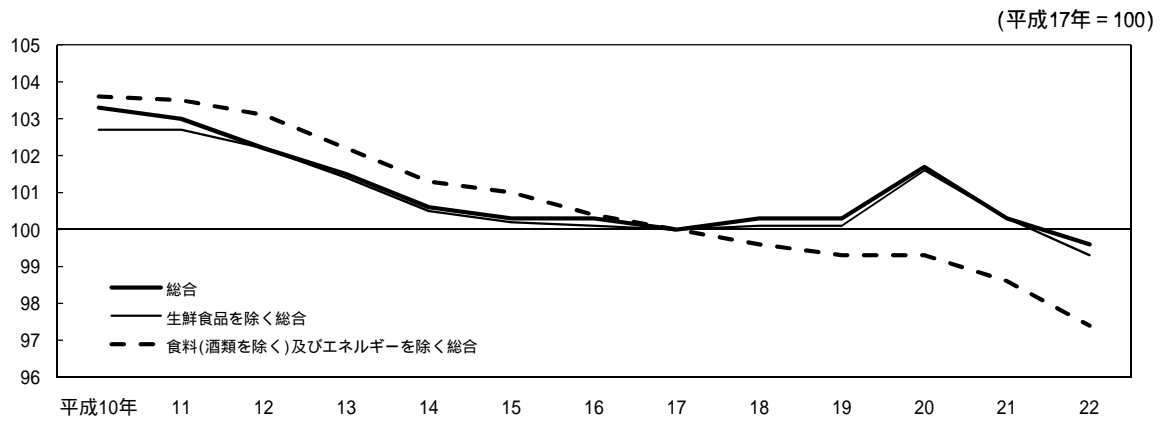


図11 前年比の動き

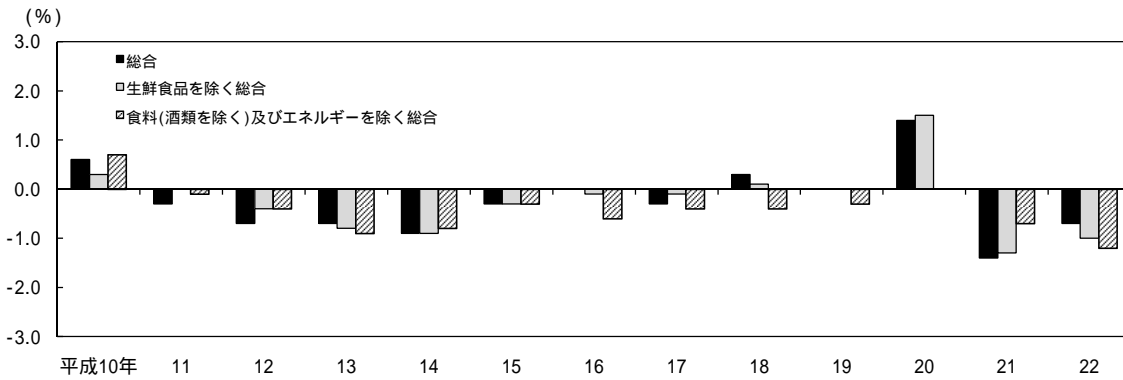


表6 総合,生鮮食品を除く総合,食料(酒類を除く)及びエネルギーを除く総合の指数及び前年比

(平成17年 = 100)

		平成10年	11年	12年	13年	14年	15年	16年	17年	18年	19年	20年	21年	22年
総 合	指 数	103.3	103.0	102.2	101.5	100.6	100.3	100.3	100.0	100.3	100.3	101.7	100.3	99.6
	前年比 (%)	0.6	0.3	0.7	0.7	0.9	0.3	0.0	0.3	0.3	0.0	1.4	1.4	0.7
生 鮮 食 品 を 除 く 総 合	指 数	102.7	102.7	102.2	101.4	100.5	100.2	100.1	100.0	100.1	100.1	101.6	100.3	99.3
	前年比 (%)	0.3	0.0	0.4	0.8	0.9	0.3	0.1	0.1	0.1	0.0	1.5	1.3	1.0
食 料 (酒 類 を 除 く) 及 び エ ネ ル ギ ー を 除 く 総 合	指 数	103.6	103.5	103.1	102.2	101.3	101.0	100.4	100.0	99.6	99.3	99.3	98.6	97.4
	前年比 (%)	0.7	0.1	0.4	0.9	0.8	0.3	0.6	0.4	0.4	0.3	0.0	0.7	1.2

6 全国（年平均）

2 総合指数の前年比の変動に寄与した項目

- ・生鮮食品を除く総合の前年比の下落幅は0.3ポイント縮小（平成21年 1.3% 平成22年 1.0%）
- ・電気代などの下落幅が拡大したものの，ガソリン，灯油などの前年比がプラスに転じ，エネルギーにより総合の下落幅が1.15ポイント縮小
- ・生鮮食品を除く食料により総合の下落幅が0.50ポイント拡大
- ・家庭用耐久財により総合の下落幅が0.04ポイント拡大
- ・教養娯楽用耐久財により総合の下落幅が0.05ポイント縮小
- ・公立高校授業料により総合の下落幅が0.30ポイント拡大
- ・私立高校授業料により総合の下落幅が0.08ポイント拡大
- ・外国パック旅行により総合の下落幅が0.09ポイント縮小
- ・たばこにより総合の下落幅が0.07ポイント縮小
- ・傷害保険料により総合の下落幅が0.04ポイント縮小

表7 エネルギー構成目目の前年比及び寄与度

	万分比 ウエイト	平成21年		平成22年		
		前年比(%)	寄与度	前年比(%)	寄与度	寄与度差
エネルギー	740	-11.1	-0.95	2.7	0.21	1.15
電気代	292	-0.6	-0.02	-3.1	-0.09	-0.08
都市ガス代	93	-0.5	0.00	-2.8	-0.03	-0.02
石油製品	355	-20.4	-0.92	8.9	0.33	1.25
プロパンガス	78	-0.8	-0.01	1.3	0.01	0.02
灯油	53	-33.8	-0.29	14.9	0.09	0.38
ガソリン	224	-22.7	-0.63	10.6	0.23	0.86

表8 他の主な項目の前年比及び寄与度

	万分比 ウエイト	平成21年		平成22年		
		前年比(%)	寄与度	前年比(%)	寄与度	寄与度差
生鮮食品を除く食料	2174	0.8	0.17	-1.4	-0.33	-0.50
家庭用耐久財	111	-5.5	-0.05	-10.1	-0.09	-0.04
教養娯楽用耐久財	118	-22.6	-0.15	-19.4	-0.10	0.05
テレビ（薄型）	37	-29.1	-0.05	-31.5	-0.04	0.01
パソコン（デスクトップ型）	13	-38.2	-0.03	-31.8	-0.01	0.01
パソコン（ノート型）	21	-48.3	-0.04	-31.3	-0.01	0.02
カメラ	8	-32.5	-0.01	-34.1	-0.01	0.00
航空運賃	23	0.8	0.00	-4.1	-0.01	-0.01
高速自動車国道料金	32	-7.4	-0.02	-3.4	-0.01	0.01
公立高校授業料	38	0.9	0.00	-73.8	-0.29	-0.30
私立高校授業料	41	0.7	0.00	-18.7	-0.08	-0.08
外国パック旅行	51	-13.7	-0.09	1.7	0.01	0.09
たばこ	63	0.0	0.00	9.6	0.07	0.07
傷害保険料	118	0.0	0.00	3.0	0.04	0.04

注） 「私立高校授業料」の変動には，高校授業料無償化以外の授業料等の改定分も含む。

統計表

- 第1表 10大費目指数
- 第2表 中分類指数
- 第3表 財・サービス分類指数
- 第4 - 1表 総合・前年同月比の推移
- 第4 - 2表 生鮮食品を除く総合・前年同月比の推移
- 第4 - 3表 食料（酒類を除く）及びエネルギーを除く総合・前年同月比の推移
- 第5表 ラスパイレス連鎖基準方式による消費者物価指数（参考指数）

年 月	総 合	生鮮食品を 除く総合	持家の 帰属家賃を 除く総合	食料(酒類を 除く)及び エネルギーを 除く総合	食 料		住 居	光熱・ 水道	家具・ 家事用品
						生鮮食品			
ウエイト 指数	10000	9588	8578	6809	2586	412	2039	676	344
平成 18 年平均	100.3	100.1	100.3	99.6	100.5	104.3	100.0	103.6	97.9
19	100.3	100.1	100.4	99.3	100.8	105.0	99.8	104.4	96.3
20	101.7	101.6	102.0	99.3	103.4	104.6	100.0	110.7	96.0
21	100.3	100.3	100.5	98.6	103.6	102.0	99.8	106.1	93.9
22	99.6	99.3	99.7	97.4	103.3	107.9	99.4	105.9	89.6
平成 20 年 12 月	101.3	101.1	101.5	99.5	104.5	104.2	100.0	109.0	96.1
21 年 1 月	100.7	100.5	100.9	98.7	104.9	106.7	99.9	110.5	96.2
2	100.4	100.4	100.6	98.5	104.0	101.9	99.8	110.4	95.8
3	100.7	100.7	100.9	98.8	104.3	102.1	99.8	109.8	95.2
4	100.8	100.7	101.0	98.9	104.2	103.0	99.8	109.4	95.1
5	100.6	100.5	100.8	98.9	104.3	104.5	99.8	106.3	94.6
6	100.4	100.3	100.6	98.7	103.8	102.6	99.8	105.3	94.3
7	100.1	100.1	100.2	98.4	103.1	99.2	99.8	104.4	93.4
8	100.4	100.1	100.5	98.5	104.2	107.1	99.8	103.9	92.7
9	100.4	100.2	100.6	98.6	104.0	105.5	99.8	103.4	92.7
10	100.0	100.1	100.1	98.6	102.9	99.2	99.7	103.1	92.7
11	99.8	99.9	99.8	98.5	102.1	95.7	99.7	103.2	92.3
12	99.6	99.8	99.7	98.3	101.9	96.3	99.6	103.7	91.5
22 年 1 月	99.4	99.2	99.4	97.5	102.9	102.5	99.6	104.1	90.9
2	99.3	99.2	99.3	97.4	102.5	100.7	99.6	104.9	90.7
3	99.6	99.5	99.6	97.7	102.6	101.5	99.5	105.2	90.2
4	99.6	99.2	99.6	97.3	103.5	108.1	99.5	104.9	90.5
5	99.7	99.3	99.8	97.3	103.4	108.5	99.4	105.8	90.2
6	99.7	99.3	99.8	97.2	103.7	109.8	99.4	106.1	89.7
7	99.2	99.0	99.2	96.9	102.6	103.6	99.4	106.3	89.2
8	99.5	99.1	99.6	97.0	103.5	110.2	99.3	106.8	88.6
9	99.8	99.1	100.0	97.1	104.6	116.4	99.3	106.8	88.8
10	100.2	99.5	100.4	97.8	104.5	116.5	99.2	106.7	88.9
11	99.9	99.4	100.0	97.6	103.6	111.3	99.2	106.3	88.8
12	99.6	99.4	99.8	97.6	102.6	106.2	99.2	106.4	88.3
前年(月)比									
平成 18 年平均	0.3	0.1	0.3	-0.4	0.5	4.3	0.0	3.6	-2.1
19	0.0	0.0	0.1	-0.3	0.3	0.7	-0.2	0.8	-1.6
20	1.4	1.5	1.6	0.0	2.6	-0.4	0.2	6.0	-0.3
21	-1.4	-1.3	-1.5	-0.7	0.2	-2.5	-0.2	-4.2	-2.2
22	-0.7	-1.0	-0.8	-1.2	-0.3	5.8	-0.4	-0.2	-4.6
平成 21 年 12 月	-0.2	-0.1	-0.1	-0.2	-0.2	0.6	-0.1	0.5	-0.9
22 年 1 月	-0.2	-0.6	-0.3	-0.8	1.0	6.4	0.0	0.4	-0.7
2	-0.1	0.0	-0.1	-0.1	-0.4	-1.8	0.0	0.8	-0.2
3	0.3	0.3	0.3	0.3	0.1	0.8	-0.1	0.3	-0.6
4	0.0	-0.3	0.0	-0.4	0.9	6.5	0.0	-0.3	0.3
5	0.1	0.1	0.2	0.0	-0.1	0.4	-0.1	0.9	-0.3
6	0.0	0.0	0.0	-0.1	0.3	1.2	0.0	0.3	-0.6
7	-0.5	-0.3	-0.6	-0.3	-1.1	-5.6	0.0	0.2	-0.6
8	0.3	0.1	0.4	0.1	0.9	6.4	-0.1	0.5	-0.7
9	0.3	0.0	0.4	0.1	1.1	5.6	0.0	0.0	0.2
10	0.4	0.4	0.4	0.7	-0.1	0.1	-0.1	-0.1	0.1
11	-0.3	-0.1	-0.4	-0.2	-0.9	-4.5	0.0	-0.4	-0.1
12	-0.3	0.0	-0.2	0.0	-1.0	-4.6	0.0	0.1	-0.6
前年同月比									
平成 21 年 12 月	-1.7	-1.3	-1.8	-1.2	-2.5	-7.6	-0.4	-4.9	-4.8
22 年 1 月	-1.3	-1.3	-1.5	-1.2	-1.9	-3.9	-0.3	-5.8	-5.5
2	-1.1	-1.2	-1.3	-1.1	-1.4	-1.2	-0.2	-5.0	-5.3
3	-1.1	-1.2	-1.3	-1.1	-1.6	-0.6	-0.3	-4.2	-5.3
4	-1.2	-1.5	-1.4	-1.6	-0.7	5.0	-0.3	-4.1	-4.8
5	-0.9	-1.2	-1.0	-1.6	-0.9	3.8	-0.4	-0.5	-4.7
6	-0.7	-1.0	-0.8	-1.5	-0.1	7.0	-0.4	0.8	-4.9
7	-0.9	-1.1	-1.0	-1.5	-0.5	4.4	-0.4	1.8	-4.5
8	-0.9	-1.0	-0.9	-1.5	-0.7	2.9	-0.5	2.8	-4.4
9	-0.6	-1.1	-0.6	-1.5	0.6	10.3	-0.5	3.3	-4.2
10	0.2	-0.6	0.3	-0.8	1.6	17.4	-0.5	3.5	-4.1
11	0.1	-0.5	0.2	-0.9	1.5	16.3	-0.5	3.0	-3.8
12	0.0	-0.4	0.1	-0.7	0.7	10.3	-0.4	2.6	-3.5

注) 季節調整指数については、平成22年1月から12月までの結果を追加して再計算しているため、改定されている。

第2表

中 分 類 指 数

中 分 類	平成22年			平成22年			平成21年 12月 (前年同月)
	12月	前月比 (%)	前年同 月比 (%)	11月 (前月)	前月比 (%)	前年同 月比 (%)	
総 合	99.6	-0.3	0.0	99.9	-0.3	0.1	99.6
生 鮮 食 品 を 除 く 総 合	99.4	0.0	-0.4	99.4	-0.1	-0.5	99.8
持家の帰属家賃を除く総合	99.8	-0.2	0.1	100.0	-0.4	0.2	99.7
持家の帰属家賃及び 生鮮食品を除く総合	99.4	-0.1	-0.5	99.5	-0.1	-0.5	99.9
食料(酒類を除く)及び ¹⁾ エネルギーを除く総合	97.6	0.0	-0.7	97.6	-0.2	-0.9	98.3
食 料	102.6	-1.0	0.7	103.6	-0.9	1.5	101.9
生 鮮 食 品 ²⁾	106.2	-4.6	10.3	111.3	-4.5	16.3	96.3
生 鮮 食 品 を 除 く 食 料	101.9	-0.3	-1.1	102.2	0.0	-1.2	103.0
穀 類	99.0	-0.9	-3.7	99.9	-0.5	-3.2	102.8
魚 介 類	102.8	1.0	0.2	101.8	0.1	-0.3	102.6
生 鮮 魚 介 類	102.6	1.6	1.9	101.0	0.4	1.4	100.7
肉 類	103.7	0.1	-0.6	103.6	0.2	-1.1	104.3
乳 卵 類	103.6	1.0	-0.3	102.6	-0.3	-0.9	103.9
野 菜 ・ 海 藻	104.7	-7.5	6.6	113.2	-3.4	16.0	98.2
生 鮮 野 菜	107.3	-11.4	12.1	121.1	-5.0	28.1	95.7
果 物	109.0	-0.2	20.2	109.2	-9.3	18.6	90.7
生 鮮 果 物	109.8	-0.2	21.2	110.0	-9.7	19.7	90.6
油 脂 ・ 調 味 料	100.1	-0.8	-1.9	100.9	0.4	-2.4	102.0
菓 子 類	107.6	-0.6	-0.8	108.2	0.3	-1.0	108.5
調 理 食 品	103.7	0.0	-0.5	103.7	-0.1	-0.8	104.2
飲 料	91.0	-1.1	-1.9	92.0	0.1	-1.5	92.8
酒 類	96.7	-0.4	-1.5	97.1	-0.2	-1.4	98.2
外 食	103.7	0.1	0.1	103.6	0.0	0.0	103.6
住 居	99.2	0.0	-0.4	99.2	0.0	-0.5	99.6
持家の帰属家賃を除く住居	99.6	-0.1	-0.6	99.7	0.0	-0.5	100.2
家 賃	99.0	0.0	-0.4	99.0	0.0	-0.4	99.4
持家の帰属家賃を除く家賃	98.8	0.0	-0.3	98.8	0.0	-0.4	99.1
設 備 修 繕 ・ 維 持	100.8	0.0	-0.7	100.8	0.0	-0.7	101.5
光 熱 ・ 水 道	106.4	0.1	2.6	106.3	-0.4	3.0	103.7
電 気 代	101.1	-0.4	1.1	101.5	-0.7	2.0	100.0
ガ ス 代	112.5	-0.1	3.5	112.6	-0.3	4.0	108.7
他 の 光 熱	128.2	2.2	13.1	125.4	-0.2	12.4	113.4
上 下 水 道 料	102.1	0.0	0.2	102.1	0.0	0.2	101.9
家 具 ・ 家 事 用 品	88.3	-0.6	-3.5	88.8	-0.1	-3.8	91.5
家 庭 用 耐 久 財	70.3	-0.7	-8.2	70.8	-1.0	-9.3	76.6
室 内 装 備 品	87.0	-1.2	-3.5	88.1	0.7	-3.1	90.2
寝 具 類	94.4	-0.4	-1.9	94.8	0.6	-1.4	96.2
家 事 雑 貨	101.8	-0.5	-0.4	102.3	0.4	-0.4	102.2
家 事 用 消 耗 品	95.6	-0.7	-3.3	96.3	0.0	-3.5	98.9
家 事 サ ー ビ ス	101.2	0.0	0.3	101.2	0.0	0.3	100.9

1) 総合から食料(酒類を除く)及びエネルギー(電気代,都市ガス代,プロパンガス,灯油及びガソリン)を除いたもの

2) 生鮮魚介,生鮮野菜,生鮮果物

(全 国)

平成17年=100

中 分 類	平成22年	前月比	前年同	平成22年	前月比	前年同	平成21年
	12月	(%)	月比	11月	(%)	月比	12月
			(%)	(前月)		(%)	(前年同月)
被 服 及 び 履 物	102.8	-0.7	-0.8	103.5	0.6	-0.8	103.6
衣 料	104.3	-0.9	0.0	105.3	1.3	0.1	104.3
和 服	98.2	-0.4	-0.1	98.6	0.1	0.3	98.3
洋 服	104.8	-0.9	0.0	105.8	1.3	0.0	104.8
シャツ・セーター・下着類	101.9	-0.9	-1.6	102.8	0.0	-1.5	103.6
シャツ・セーター類	103.4	-1.1	-2.0	104.5	-0.5	-1.8	105.5
下 着 類	98.4	-0.3	-0.6	98.7	1.2	-0.8	99.0
履 物 類	102.8	-0.2	-0.6	103.0	0.0	-1.1	103.4
他 の 被 服 類	95.6	-0.1	-2.6	95.7	-0.1	-2.8	98.2
被服関連サービス	105.2	0.0	0.0	105.2	0.2	-0.1	105.2
保 健 医 療	98.6	-0.3	0.0	98.9	-0.1	-0.2	98.6
医薬品・健康保持用摂取品	93.8	-0.4	-0.3	94.2	-0.3	-1.4	94.1
保健医療用品・器具	92.0	-0.8	-1.6	92.7	-0.3	-1.4	93.5
保健医療サービス	103.5	0.0	0.8	103.5	0.0	0.8	102.7
交 通 ・ 通 信	98.3	0.3	0.4	98.0	-0.1	0.2	97.9
交 通	100.0	1.4	0.0	98.6	-0.4	-0.4	100.0
自動車等関係	100.1	0.1	0.7	100.0	0.0	0.6	99.4
通 信	93.2	0.0	-0.2	93.2	0.0	-0.2	93.4
教 育	89.7	0.0	-13.0	89.7	0.0	-13.0	103.1
授 業 料 等	85.2	0.0	-17.4	85.2	0.0	-17.4	103.1
教科書・学習参考教材	109.9	0.0	0.4	109.9	0.0	0.4	109.5
補習 教 育	102.5	0.0	0.2	102.5	0.0	0.2	102.3
教 養 娛 楽	92.4	0.2	-0.8	92.2	-0.9	-1.1	93.1
教養娯楽用耐久財 ³⁾	31.7	-1.2	-17.4	32.1	-1.5	-18.9	38.4
教養娯楽用品	94.8	0.0	-1.8	94.8	-0.4	-2.5	96.5
書籍・他の印刷物	101.5	0.0	0.2	101.5	-0.1	0.2	101.3
教養娯楽サービス	101.2	0.6	0.7	100.6	-1.3	0.4	100.5
諸 雑 費	108.1	-0.2	6.6	108.3	0.0	6.7	101.4
理 美 容 サ ー ビ ス	99.7	0.1	0.0	99.6	-0.1	0.0	99.7
理 美 容 用 品	95.7	-0.5	-0.7	96.2	0.0	-0.6	96.4
身 の 回 り 用 品	106.9	-0.1	-0.6	107.0	-0.1	-0.7	107.5
た ば こ	151.3	0.0	38.6	151.3	0.0	38.6	109.2
他 の 諸 雑 費	108.8	0.0	7.5	108.8	0.0	7.5	101.2
<< 別掲 >>							
工 ネ ル ギ ー	107.7	0.4	4.0	107.3	-0.3	3.9	103.6
教 育 関 係 費	92.2	0.0	-10.7	92.2	0.0	-10.7	103.3
教 養 娛 楽 関 係 費	93.3	0.6	-0.5	92.7	-1.0	-1.1	93.8
情 報 通 信 関 係 費	95.2	0.0	0.0	95.2	0.0	0.0	95.2

3) 中間年見直しに伴う品目の整理統合により上位類指数に断層が生じることを避けるため、平成20年1月分結果からリンク係数 1.028を乗じている。

平成17年=100

財・サービス分類	平成22年			平成22年			平成21年 12月 (前年同月)
	12月	前月比 (%)	前年同 月比 (%)	11月 (前月)	前月比 (%)	前年同 月比 (%)	
総 合	99.6	-0.3	0.0	99.9	-0.3	0.1	99.6
財	100.0	-0.7	0.8	100.7	-0.5	1.2	99.2
生 鮮 食 品 を 除 く 財	99.5	-0.2	0.0	99.7	-0.1	-0.2	99.5
農 水 畜 産 物	103.0	-2.6	5.3	105.7	-2.9	8.5	97.8
生 鮮 商 品	105.3	-2.7	6.9	108.2	-3.0	10.5	98.5
他 の 農 水 畜 産 物	87.0	-1.2	-6.7	88.1	-1.5	-5.8	93.2
米 類	86.8	-1.1	-6.7	87.8	-1.6	-6.0	93.0
工 業 製 品	99.0	-0.4	-0.2	99.4	0.1	-0.3	99.2
大 企 業 性 製 品 ¹⁾	96.7	-0.3	0.4	97.0	-0.1	0.2	96.3
中 小 企 業 性 製 品	102.6	-0.4	-1.1	103.0	0.2	-1.2	103.7
食 料 工 業 製 品	102.0	-0.4	-1.4	102.4	-0.1	-1.5	103.5
織 維 製 品	101.0	-0.8	-1.1	101.8	0.6	-1.2	102.1
石 油 製 品	113.1	1.0	5.8	112.0	0.1	5.0	106.9
他 の 工 業 製 品	91.9	-0.4	-0.2	92.3	-0.2	-0.5	92.1
電 気 ・ 都 市 ガ ス ・ 水 道	102.4	-0.2	1.7	102.6	-0.6	2.3	100.7
出 版 物	102.0	0.0	0.2	102.0	-0.1	0.2	101.8
サ ー ビ ス	99.3	0.1	-0.8	99.2	-0.1	-0.8	100.1
持 家 の 帰 属 家 賃 を 除 く サ ー ビ ス	99.4	0.2	-0.9	99.2	-0.2	-1.0	100.3
公 共 サ ー ビ ス	97.5	0.2	-2.2	97.3	-0.1	-2.2	99.7
公 営 ・ 都 市 再 生 機 構 ・ 公 社 家 賃	101.4	-0.1	0.0	101.5	-0.1	0.1	101.4
家 事 関 連 サ ー ビ ス	101.1	-0.2	2.6	101.3	0.0	2.7	98.5
医 療 ・ 福 祉 関 連 サ ー ビ ス	100.2	0.0	0.4	100.2	0.0	0.4	99.8
運 輸 ・ 通 信 関 連 サ ー ビ ス	99.8	0.9	0.0	98.9	-0.3	-0.3	99.8
教 育 関 連 サ ー ビ ス	32.7	0.0	-68.3	32.7	0.0	-68.3	103.1
教 養 娯 楽 関 連 サ ー ビ ス	100.6	0.0	0.0	100.6	0.0	0.0	100.6
一 般 サ ー ビ ス	99.9	0.1	-0.3	99.8	-0.2	-0.4	100.2
外 食	103.7	0.1	0.1	103.6	0.0	0.0	103.6
民 営 家 賃	98.2	0.0	-0.4	98.2	0.0	-0.5	98.6
持 家 の 帰 属 家 賃	99.0	0.0	-0.4	99.0	0.0	-0.5	99.4
他 の サ ー ビ ス	99.6	0.3	-0.4	99.3	-0.6	-0.5	100.0
家 事 関 連 サ ー ビ ス	100.5	0.1	-0.2	100.4	-0.1	-0.2	100.7
医 療 ・ 福 祉 関 連 サ ー ビ ス	126.6	0.0	2.6	126.6	0.0	2.9	123.4
教 育 関 連 サ ー ビ ス	99.8	0.0	-3.0	99.8	0.0	-3.0	102.9
通 信 ・ 教 養 娯 楽 関 連 サ ー ビ ス	97.8	0.6	0.6	97.2	-1.2	0.2	97.2
<< 別 掲 >>							
耐 久 消 費 財 ²⁾	77.2	-0.4	-4.3	77.5	-0.4	-4.7	80.7
半 耐 久 消 費 財 ³⁾	100.6	-0.6	-1.4	101.2	0.2	-1.4	102.0
非 耐 久 消 費 財	103.4	-0.7	2.0	104.1	-0.7	2.5	101.4
公 共 料 金	100.7	0.1	0.4	100.6	-0.2	0.5	100.3
<< 季 節 調 整 済 指 数 >>							
財	100.4	-0.2	-	100.6	0.3	-	99.6
生 鮮 食 品 を 除 く 財	99.6	0.2	-	99.4	0.3	-	99.5

1) 大企業性製品：原則として従業員数が300人を超える企業で製造されるもの

2) 中間年見直しに伴う品目の整理統合により上位類指数に断層が生じることを避けるため、平成20年1月分結果からリンク係数 1.004を乗じている。

3) 中間年見直しに伴う品目の整理統合により上位類指数に断層が生じることを避けるため、平成20年1月分結果からリンク係数 1.000を乗じている。

第 4 - 1 表

総合・前年同月比の推移

(全 国)

(%)

		1月	2月	3月	4月	5月	6月	7月	8月	9月	10月	11月	12月	年	年度	
昭和46年	1971	6.5	6.0	5.3	5.8	6.4	6.9	6.9	7.0	8.0	6.5	5.5	4.8	6.3	5.9	
	47	1972	4.1	4.5	5.3	5.0	5.2	4.8	5.0	5.9	3.9	4.4	5.1	5.7	4.9	5.7
	48	1973	6.7	7.0	8.7	9.4	10.8	11.0	11.7	11.9	14.2	13.9	15.2	18.3	11.7	15.6
	49	1974	21.9	24.9	22.8	23.7	22.0	22.3	23.8	23.9	22.5	24.8	24.5	21.0	23.2	20.9
	50	1975	16.8	13.6	13.9	13.4	14.0	13.4	11.4	10.2	10.4	9.7	8.3	7.8	11.7	10.4
	51	1976	8.7	9.3	8.7	9.4	9.2	9.6	9.9	9.4	9.8	8.7	9.2	10.5	9.4	9.5
	52	1977	9.4	9.3	9.5	8.8	9.4	8.6	7.7	8.6	7.7	7.6	6.5	5.0	8.1	6.9
	53	1978	4.5	4.5	4.8	4.2	3.9	3.9	4.6	4.6	4.1	3.7	3.8	3.9	4.2	3.8
	54	1979	3.6	2.8	2.7	2.9	3.2	3.8	4.3	3.1	3.2	4.2	5.0	5.6	3.7	4.8
	55	1980	6.4	7.7	7.7	8.1	8.0	8.2	7.5	8.4	8.7	7.5	8.0	6.9	7.7	7.6
	56	1981	7.2	6.3	6.1	5.0	5.0	4.8	4.4	4.2	4.0	4.2	3.8	4.3	4.9	4.0
	57	1982	3.3	3.2	3.0	3.0	2.5	2.3	1.9	3.2	3.2	3.1	2.3	2.0	2.8	2.6
	58	1983	2.1	2.0	2.3	2.1	2.7	2.0	2.3	1.3	0.9	1.5	1.9	1.7	1.9	1.9
	59	1984	1.9	2.9	2.5	2.3	2.0	1.9	2.5	1.9	2.3	2.2	2.2	2.6	2.3	2.2
	60	1985	2.9	1.5	1.8	2.0	1.8	2.5	2.4	2.3	1.7	2.3	1.9	1.9	2.0	1.9
	61	1986	1.5	1.8	1.3	1.0	1.1	0.6	0.1	0.1	0.5	-0.3	0.0	-0.3	0.6	0.0
	62	1987	-1.1	-1.0	-0.5	0.1	0.0	0.3	0.1	0.4	0.8	0.7	0.7	0.8	0.1	0.5
	63	1988	0.9	0.7	0.7	0.3	0.2	0.2	0.5	0.7	0.6	1.1	1.2	1.0	0.7	0.8
平成元年	1989	1.1	1.0	1.1	2.4	2.9	3.0	3.0	2.6	2.6	2.9	2.3	2.6	2.3	2.9	
	2	1990	3.0	3.6	3.5	2.5	2.7	2.2	2.3	2.9	3.0	3.5	4.2	3.8	3.1	3.3
	3	1991	4.0	3.6	3.6	3.4	3.4	3.4	3.5	3.3	2.7	2.7	3.1	2.7	3.3	2.8
	4	1992	1.8	2.0	2.0	2.4	2.0	2.3	1.7	1.7	2.0	1.1	0.7	1.2	1.6	1.6
	5	1993	1.3	1.4	1.2	0.9	0.9	0.9	1.9	1.9	1.5	1.3	0.9	1.0	1.3	1.2
	6	1994	1.2	1.1	1.3	0.8	0.8	0.6	-0.2	0.0	0.2	0.7	1.0	0.7	0.7	0.4
	7	1995	0.6	0.2	-0.4	-0.2	0.0	0.3	0.1	-0.2	0.2	-0.6	-0.7	-0.3	-0.1	-0.1
	8	1996	-0.5	-0.4	-0.1	0.2	0.2	0.0	0.4	0.2	0.0	0.5	0.5	0.6	0.1	0.4
	9	1997	0.6	0.6	0.5	1.9	1.9	2.2	1.9	2.1	2.4	2.5	2.1	1.8	1.8	2.0
	10	1998	1.8	1.9	2.2	0.4	0.5	0.1	-0.1	-0.3	-0.2	0.2	0.8	0.6	0.6	0.2
	11	1999	0.2	-0.1	-0.4	-0.1	-0.4	-0.3	-0.1	0.3	-0.2	-0.7	-1.2	-1.1	-0.3	-0.5
	12	2000	-0.9	-0.6	-0.5	-0.8	-0.7	-0.7	-0.5	-0.8	-0.8	-0.9	-0.5	-0.2	-0.7	-0.5
	13	2001	-0.3	-0.3	-0.7	-0.7	-0.7	-0.8	-0.8	-0.7	-0.8	-0.8	-1.0	-1.2	-0.7	-1.0
	14	2002	-1.4	-1.6	-1.2	-1.1	-0.9	-0.7	-0.8	-0.9	-0.7	-0.9	-0.4	-0.3	-0.9	-0.6
	15	2003	-0.4	-0.2	-0.1	-0.1	-0.2	-0.4	-0.2	-0.3	-0.2	0.0	-0.5	-0.4	-0.3	-0.2
	16	2004	-0.3	0.0	-0.1	-0.4	-0.5	0.0	-0.1	-0.2	0.0	0.5	0.8	0.2	0.0	-0.1
	17	2005	-0.1	-0.3	-0.2	0.0	0.2	-0.5	-0.3	-0.3	-0.3	-0.7	-0.8	-0.1	-0.3	-0.1
	18	2006	-0.1	-0.1	-0.2	-0.1	0.1	0.5	0.3	0.9	0.6	0.4	0.3	0.3	0.3	0.2
	19	2007	0.0	-0.2	-0.1	0.0	0.0	-0.2	0.0	-0.2	-0.2	0.3	0.6	0.7	0.0	0.4
	20	2008	0.7	1.0	1.2	0.8	1.3	2.0	2.3	2.1	2.1	1.7	1.0	0.4	1.4	1.1
	21	2009	0.0	-0.1	-0.3	-0.1	-1.1	-1.8	-2.2	-2.2	-2.2	-2.5	-1.9	-1.7	-1.4	-1.7
	22	2010	-1.3	-1.1	-1.1	-1.2	-0.9	-0.7	-0.9	-0.9	-0.6	0.2	0.1	0.0	-0.7	

注) 前年同月比は各基準年の公表値による。

第4 - 2表 生鮮食品を除く総合・前年同月比の推移 (全国)

														(%)		
		1月	2月	3月	4月	5月	6月	7月	8月	9月	10月	11月	12月	年	年度	
昭和46年	1971	6.1	6.1	6.3	6.6	7.3	7.6	7.3	7.1	7.0	6.3	6.0	5.5	6.6	6.5	
	47	1972	5.2	5.8	5.7	5.4	4.9	4.9	5.1	5.2	4.8	5.5	5.7	6.0	5.3	5.8
	48	1973	6.5	7.2	8.5	9.3	10.4	10.9	11.4	11.8	13.4	13.5	14.9	17.6	11.4	14.9
	49	1974	21.0	22.8	21.7	22.0	22.2	22.3	23.1	23.0	22.2	24.7	24.2	21.1	22.5	20.9
	50	1975	17.8	14.9	14.7	14.7	13.3	12.7	11.7	10.8	11.3	8.4	7.5	7.4	11.9	10.1
	51	1976	8.1	8.5	8.4	8.5	8.7	8.8	8.9	9.2	9.0	9.0	9.3	10.6	9.0	9.1
	52	1977	9.4	8.9	8.8	8.6	8.9	8.6	8.3	8.1	7.6	7.6	7.0	5.7	8.1	7.3
	53	1978	5.4	5.6	5.7	5.0	4.7	4.3	4.3	4.2	3.8	3.4	3.3	3.4	4.4	3.8
	54	1979	3.3	2.9	2.9	3.0	3.1	3.6	3.6	3.7	4.1	4.3	4.5	4.9	3.7	4.4
	55	1980	5.3	5.8	6.2	7.6	8.4	8.5	8.4	8.2	8.0	8.2	8.3	7.8	7.5	7.8
	56	1981	7.4	6.8	6.3	4.5	4.5	4.3	3.8	4.2	4.2	4.0	4.0	4.0	4.8	4.0
	57	1982	3.6	3.6	3.5	3.5	3.1	2.9	3.0	2.9	2.7	2.8	2.6	2.5	3.1	2.7
	58	1983	2.4	2.3	2.3	2.1	1.9	1.8	1.8	1.3	1.6	1.6	1.7	1.6	1.9	1.7
	59	1984	1.7	2.0	2.0	2.0	2.4	2.1	2.2	2.3	2.2	2.3	2.2	2.3	2.1	2.3
	60	1985	2.4	2.3	2.3	2.4	1.8	2.0	2.1	2.5	1.8	1.3	1.4	1.5	2.0	1.8
	61	1986	1.4	1.6	1.4	1.2	1.3	0.8	0.6	0.5	0.5	0.4	0.2	0.1	0.8	0.4
	62	1987	-0.3	-0.1	0.0	0.1	-0.2	0.3	0.5	0.6	0.5	0.5	0.6	0.6	0.3	0.4
	63	1988	0.7	0.5	0.4	0.3	0.4	0.3	0.2	0.3	0.4	0.5	0.6	0.7	0.4	0.6
平成元年	1989	0.8	0.9	1.1	2.5	2.8	2.9	3.0	2.9	2.9	2.9	2.9	2.9	2.4	2.8	
	2	1990	3.0	3.0	3.1	2.1	2.1	2.0	2.0	2.3	2.5	2.9	3.2	3.3	2.7	2.8
	3	1991	3.2	3.2	3.1	3.0	3.0	3.1	3.1	3.0	2.8	2.5	2.3	2.3	2.9	2.6
	4	1992	2.1	2.3	2.3	2.5	2.5	2.5	2.2	2.2	2.2	2.1	2.1	2.0	2.2	2.1
	5	1993	1.7	1.7	1.6	1.4	1.2	1.2	1.2	1.2	1.1	1.1	0.9	0.8	1.3	1.1
	6	1994	0.9	0.9	0.9	0.9	1.0	0.8	0.8	0.8	0.6	0.5	0.5	0.5	0.8	0.6
	7	1995	0.3	0.2	0.1	-0.1	-0.2	-0.2	-0.2	-0.3	0.2	0.1	0.1	0.1	0.0	0.0
	8	1996	-0.2	0.0	0.0	0.1	0.1	0.2	0.3	0.2	0.2	0.2	0.4	0.3	0.2	0.3
	9	1997	0.5	0.4	0.5	2.0	2.1	2.0	2.0	2.1	2.4	2.4	2.2	2.2	1.7	2.1
	10	1998	2.0	1.8	1.8	0.2	0.0	0.0	-0.1	-0.1	-0.5	-0.4	-0.3	-0.3	0.3	-0.2
	11	1999	-0.1	-0.1	-0.1	-0.1	0.0	0.0	0.0	0.0	0.0	-0.1	-0.2	-0.1	0.0	-0.1
	12	2000	-0.3	-0.1	-0.3	-0.4	-0.2	-0.3	-0.3	-0.3	-0.5	-0.6	-0.5	-0.6	-0.4	-0.4
	13	2001	-0.8	-0.8	-0.9	-0.8	-1.0	-0.9	-0.9	-0.9	-0.8	-0.7	-0.8	-0.9	-0.8	-0.8
	14	2002	-0.8	-0.8	-0.7	-0.9	-0.8	-0.8	-0.8	-0.9	-0.9	-0.9	-0.8	-0.7	-0.9	-0.8
	15	2003	-0.8	-0.7	-0.6	-0.4	-0.4	-0.4	-0.2	-0.1	-0.1	0.1	-0.1	0.0	-0.3	-0.2
	16	2004	-0.1	0.0	-0.1	-0.2	-0.3	-0.1	-0.2	-0.2	0.0	-0.1	-0.2	-0.2	-0.1	-0.2
	17	2005	-0.3	-0.4	-0.3	-0.2	0.0	-0.2	-0.2	-0.1	-0.1	0.0	0.1	0.1	-0.1	0.1
	18	2006	-0.1	0.0	0.1	-0.1	0.0	0.2	0.2	0.3	0.2	0.1	0.2	0.1	0.1	0.1
	19	2007	0.0	-0.1	-0.3	-0.1	-0.1	-0.1	-0.1	-0.1	-0.1	0.1	0.4	0.8	0.0	0.3
	20	2008	0.8	1.0	1.2	0.9	1.5	1.9	2.4	2.4	2.3	1.9	1.0	0.2	1.5	1.2
	21	2009	0.0	0.0	-0.1	-0.1	-1.1	-1.7	-2.2	-2.4	-2.3	-2.2	-1.7	-1.3	-1.3	-1.6
	22	2010	-1.3	-1.2	-1.2	-1.5	-1.2	-1.0	-1.1	-1.0	-1.1	-0.6	-0.5	-0.4	-1.0	

注) 前年同月比は各基準年の公表値による。

第4 - 3表 食料（酒類を除く）及びエネルギーを除く総合・前年同月比の推移（全国）

		(%)												年	年度	
		1月	2月	3月	4月	5月	6月	7月	8月	9月	10月	11月	12月			
昭和46年	1971	6.5	6.1	6.1	7.0	7.3	7.7	7.6	6.9	6.7	6.2	5.9	5.7	6.7	6.6	
	47	1972	5.4	6.0	6.0	5.3	5.2	5.1	5.5	5.9	5.6	6.0	6.1	6.2	5.6	6.0
	48	1973	6.9	6.6	7.9	8.7	9.8	10.7	11.2	11.7	13.1	13.1	14.1	16.1	10.9	13.9
	49	1974	17.9	20.6	19.9	19.7	19.9	19.1	20.0	19.4	18.5	20.3	19.6	17.3	19.4	17.6
	50	1975	15.2	12.3	11.6	12.7	11.9	11.7	10.4	10.1	9.7	8.1	7.9	8.0	10.7	9.9
	1976	8.7	9.1	9.4	9.2	9.3	10.0	9.8	9.8	9.9	9.9	10.6	12.1	9.8	10.1	
	1977	10.3	9.9	9.7	9.6	10.0	9.0	9.0	9.1	8.6	8.5	7.6	5.8	8.9	7.9	
	1978	5.7	6.1	6.4	5.3	5.2	5.1	5.3	5.1	5.2	5.2	5.2	5.5	5.4	5.1	
	1979	5.2	4.6	4.6	4.2	4.2	4.4	4.2	4.0	4.2	4.3	4.4	4.3	4.4	4.4	
	1980	4.7	4.9	5.0	5.8	6.7	7.3	7.3	7.5	7.2	7.1	7.1	6.9	6.5	6.8	
	1981	6.0	5.9	5.6	5.2	4.8	4.5	4.0	4.0	4.2	4.0	3.9	3.9	4.6	4.1	
	1982	3.6	3.5	3.5	3.4	3.0	2.9	2.9	3.1	3.0	3.0	2.8	2.8	3.2	2.8	
	1983	2.6	2.6	2.5	2.5	2.6	2.4	2.5	2.1	2.2	2.3	2.6	2.5	2.5	2.4	
	1984	2.5	2.7	2.5	2.4	2.9	2.6	2.6	2.7	2.4	2.9	2.8	2.8	2.6	2.8	
	1985	3.2	2.7	3.0	2.8	2.5	2.8	2.6	2.4	2.9	2.6	2.7	2.7	2.7	2.5	
	1986	1.8	2.1	1.9	2.0	2.0	2.0	1.9	1.8	1.9	1.8	1.8	1.7	1.9	1.8	
	1987	1.7	1.7	1.8	1.8	1.4	1.4	1.6	1.7	1.4	1.3	1.4	1.3	1.5	1.4	
	1988	1.3	1.1	1.1	1.1	1.2	1.0	0.8	0.9	1.0	1.2	1.2	1.3	1.1	1.2	
平成元年	1989	1.4	1.5	1.5	2.4	2.8	2.8	2.8	2.8	3.0	2.9	2.8	2.8	2.5	2.8	
	2	1990	2.9	2.8	2.9	2.3	2.5	2.4	2.4	2.5	2.5	2.4	2.8	2.7	2.6	2.7
	1991	2.5	2.5	2.6	2.4	2.6	2.6	2.7	2.5	2.6	2.7	2.7	2.6	2.6	2.6	
	1992	2.3	2.6	2.7	2.9	2.7	2.9	2.5	2.7	2.4	2.4	2.3	2.3	2.5	2.4	
	1993	1.9	1.8	1.5	1.5	1.4	1.2	1.5	1.4	1.4	1.3	1.1	0.9	1.4	1.2	
	1994	1.0	0.9	0.9	0.8	0.9	0.9	0.7	0.7	0.8	0.7	0.8	0.9	0.8	0.7	
	1995	0.8	0.8	0.8	0.6	0.6	0.6	0.5	0.6	0.8	0.6	0.6	0.6	0.7	0.6	
	1996	0.6	0.4	0.5	0.5	0.6	0.6	0.5	0.5	0.3	0.6	0.5	0.3	0.5	0.5	
	1997	0.4	0.5	0.5	1.6	1.6	1.6	1.7	1.6	2.3	2.3	2.3	2.4	1.6	2.0	
	1998	2.0	2.1	2.1	0.8	0.7	0.6	0.5	0.7	-0.1	-0.2	-0.2	-0.1	0.7	0.2	
	1999	0.0	-0.2	-0.2	0.0	-0.1	0.0	-0.1	-0.1	-0.2	-0.1	-0.2	-0.3	-0.1	-0.2	
	2000	-0.4	-0.2	-0.3	-0.6	-0.2	-0.5	-0.3	-0.5	-0.5	-0.6	-0.5	-0.5	-0.4	-0.5	
	2001	-0.9	-1.0	-1.1	-0.9	-1.1	-0.9	-0.9	-0.9	-0.8	-0.7	-0.9	-0.8	-0.9	-0.8	
	2002	-0.8	-0.8	-0.7	-0.8	-0.9	-0.8	-0.9	-0.8	-0.8	-0.8	-0.7	-0.6	-0.8	-0.7	
	2003	-0.7	-0.6	-0.5	-0.4	-0.3	-0.3	0.0	-0.1	-0.1	-0.1	-0.2	-0.3	-0.3	-0.3	
	2004	-0.4	-0.4	-0.4	-0.6	-0.6	-0.7	-0.8	-0.7	-0.7	-0.5	-0.7	-0.7	-0.6	-0.6	
	2005	-0.6	-0.6	-0.6	-0.5	-0.4	-0.4	-0.4	-0.5	-0.3	-0.4	-0.1	0.0	-0.4	-0.3	
	2006	-0.7	-0.5	-0.5	-0.6	-0.5	-0.4	-0.3	-0.4	-0.5	-0.4	-0.2	-0.3	-0.4	-0.4	
	2007	-0.2	-0.3	-0.4	-0.2	-0.3	-0.4	-0.5	-0.2	-0.3	-0.3	-0.1	-0.1	-0.3	-0.2	
	2008	-0.1	-0.1	0.1	-0.1	-0.1	0.1	0.2	0.0	0.2	0.2	0.0	0.0	0.0	0.0	
	2009	-0.2	-0.1	-0.3	-0.4	-0.5	-0.7	-0.9	-0.9	-1.0	-1.1	-1.0	-1.2	-0.7	-1.0	
	2010	-1.2	-1.1	-1.1	-1.6	-1.6	-1.5	-1.5	-1.5	-1.5	-0.8	-0.9	-0.7	-1.2	-1.2	

注) 前年同月比は各基準年の公表値による。

第5表 ラスパイレス連鎖基準方式による消費者物価指数（参考指数）（全国）

平成17年=100

年 月	生鮮食品を除く総合	食料（酒類を除く）及びエネルギーを除く総合	生鮮食品を除く食料	住居	光熱・水道	家具・家事用品	被服及び履物	保健医療	交通・通信	教育	教養娯楽	諸雑費
指数												
平成19年平均	100.0	99.2	100.0	99.8	104.4	96.2	101.4	99.8	100.3	101.4	96.7	101.6
20	101.3	99.0	103.2	99.9	110.3	95.8	101.8	99.5	102.3	102.1	95.2	101.9
21	99.8	98.0	103.9	99.8	106.6	93.2	101.0	99.4	97.4	102.9	91.4	101.5
22	98.5	96.3	102.3	99.4	106.0	88.0	99.7	98.9	98.4	93.5	87.4	102.8
平成20年12月	100.9	99.1	104.5	100.0	109.0	95.8	105.6	99.2	97.4	102.2	94.4	101.8
21年1月	100.2	98.3	104.5	99.9	111.0	96.0	97.1	99.9	96.0	102.3	92.4	101.8
2	100.1	98.0	104.4	99.8	110.9	95.6	95.4	99.7	96.5	102.5	92.0	101.8
3	100.4	98.4	104.6	99.8	110.5	95.0	99.1	99.8	97.0	102.4	92.7	101.5
4	100.3	98.4	104.3	99.8	110.1	94.6	103.0	99.4	96.9	103.0	92.0	101.6
5	100.1	98.3	104.2	99.8	106.8	94.0	103.7	99.5	97.1	103.0	91.9	101.6
6	99.9	98.2	103.9	99.8	105.8	93.6	103.2	99.3	97.5	103.0	91.3	101.5
7	99.7	97.8	103.8	99.8	104.9	92.7	98.8	99.5	98.2	103.0	91.2	101.4
8	99.6	97.9	103.5	99.8	104.4	91.9	97.2	99.4	98.2	103.0	92.2	101.4
9	99.7	97.9	103.6	99.8	103.8	91.9	102.9	99.3	98.2	103.0	91.0	101.4
10	99.6	97.9	103.4	99.7	103.5	91.7	103.8	99.2	98.0	103.0	90.6	101.4
11	99.4	97.7	103.3	99.7	103.7	91.3	104.3	99.2	97.8	103.0	90.0	101.4
12	99.2	97.6	102.9	99.6	104.1	90.5	103.5	98.8	97.9	103.0	89.6	101.2
22年1月	98.6	96.6	102.8	99.6	104.5	89.8	95.7	98.8	97.8	103.0	87.5	101.2
2	98.6	96.5	102.8	99.6	105.1	89.7	94.4	98.7	98.0	103.1	87.6	101.1
3	98.8	96.8	102.7	99.5	105.5	89.1	97.9	98.7	98.3	103.1	87.8	101.3
4	98.5	96.3	102.5	99.4	105.1	89.2	101.1	99.2	98.6	90.3	88.2	101.2
5	98.6	96.3	102.4	99.4	105.9	88.8	101.7	99.1	99.2	90.3	88.1	101.2
6	98.5	96.1	102.5	99.3	106.2	88.2	101.4	99.2	98.9	90.3	87.8	101.2
7	98.2	95.8	102.3	99.3	106.4	87.5	97.8	99.0	98.7	90.3	87.5	101.1
8	98.2	95.8	102.1	99.3	106.9	86.8	96.4	98.7	98.8	90.3	88.1	101.0
9	98.2	95.9	102.2	99.3	107.0	87.0	101.9	98.8	98.2	90.3	87.0	101.1
10	98.6	96.5	102.1	99.2	106.9	86.8	102.6	99.2	98.0	90.2	87.0	107.8
11	98.5	96.4	102.0	99.2	106.5	86.8	103.3	99.1	97.9	90.2	86.2	107.8
12	98.4	96.3	101.8	99.2	106.5	86.5	102.6	98.8	98.1	90.2	86.2	107.7
前年（同月）比												
平成20年平均	1.3	-0.2	3.2	0.1	5.7	-0.4	0.4	-0.3	2.0	0.7	-1.6	0.3
21	-1.5	-1.0	0.7	-0.1	-3.4	-2.7	-0.8	-0.1	-4.8	0.8	-4.0	-0.4
22	-1.3	-1.7	-1.5	-0.4	-0.6	-5.6	-1.3	-0.5	1.0	-9.1	-4.4	1.3
平成21年12月	-1.7	-1.5	-1.5	-0.4	-4.5	-5.5	-2.0	-0.4	0.5	0.8	-5.1	-0.6
22年1月	-1.6	-1.7	-1.6	-0.3	-5.9	-6.5	-1.4	-1.1	1.9	0.7	-5.3	-0.6
2	-1.5	-1.5	-1.5	-0.2	-5.2	-6.2	-1.0	-1.0	1.6	0.6	-4.8	-0.7
3	-1.6	-1.6	-1.8	-0.3	-4.5	-6.2	-1.2	-1.1	1.3	0.7	-5.3	-0.2
4	-1.8	-2.1	-1.7	-0.4	-4.5	-5.7	-1.8	-0.2	1.8	-12.3	-4.1	-0.4
5	-1.5	-2.0	-1.7	-0.4	-0.8	-5.5	-1.9	-0.4	2.2	-12.3	-4.1	-0.4
6	-1.4	-2.1	-1.3	-0.5	0.4	-5.8	-1.7	-0.1	1.4	-12.3	-3.8	-0.3
7	-1.5	-2.0	-1.4	-0.5	1.4	-5.6	-1.0	-0.5	0.5	-12.3	-4.1	-0.3
8	-1.4	-2.1	-1.4	-0.5	2.4	-5.5	-0.8	-0.7	0.6	-12.3	-4.4	-0.4
9	-1.5	-2.0	-1.4	-0.5	3.1	-5.3	-1.0	-0.5	0.0	-12.3	-4.4	-0.3
10	-1.0	-1.4	-1.3	-0.5	3.3	-5.3	-1.2	0.0	0.0	-12.4	-4.0	6.3
11	-0.9	-1.3	-1.3	-0.5	2.7	-4.9	-1.0	-0.1	0.1	-12.4	-4.2	6.3
12	-0.8	-1.3	-1.1	-0.4	2.3	-4.4	-0.9	0.0	0.2	-12.4	-3.8	6.4

消費者物価指数の公表予定

公表予定日	東京都区部 (中旬速報値)	全 国	備 考
平成23年 2月25日 (金)	平成23年 2月分	平成23年 1月分	
3月25日 (金)	3月分	2月分	東京都区部年度平均同時公表
4月28日 (木)	4月分	3月分	全国年度平均同時公表
5月27日 (金)	5月分	4月分	
7月 1日 (金)	6月分	5月分	
7月29日 (金)	7月分	6月分	
8月26日 (金)	8月分	7月分	平成22年基準指数への切替え
9月30日 (金)	9月分	8月分	
10月28日 (金)	10月分	9月分	
11月25日 (金)	11月分	10月分	消費者物価地域差指数同時公表
12月28日 (水)	12月分	11月分	東京都区部年平均同時公表
平成24年 1月27日 (金)	平成24年 1月分	12月分	全国年平均同時公表
3月 2日 (金)	2月分	平成24年 1月分	
3月30日 (金)	3月分	2月分	東京都区部年度平均同時公表

< 内容に関する問い合わせ先 >

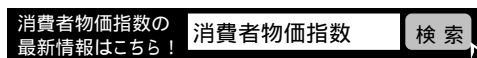
総務省統計局統計調査部消費統計課
物価統計室物価指数第一係・第二係

電話 03(5273)1175

FAX 03(5273)3129

・ホームページ

URL <http://www.stat.go.jp/data/cpi/index.htm>



* この冊子は、次の URL からダウンロードできます。

<http://www.stat.go.jp/data/cpi/sokuhou/tsuki/index-z.htm>

* 結果の概要は、統計メールニュースでも配信しています。メールニュースのお申込みは、統計局ホームページから。

「政府統計の総合窓口(e-Stat)」(<http://www.e-stat.go.jp/>)でも統計データ等の各種統計情報が御覧いただけます。
本冊子に掲載されたデータを引用・転載する場合には、出典（例：総務省「消費者物価指数」より引用）の表記をお願いします。