

親と同居の未婚者の 最近の状況

総務省統計研修所

西 文彦

研究の目的

- 総務省統計研修所の調査研究の一環
- 親と同居の未婚者について、コホート分析を行う

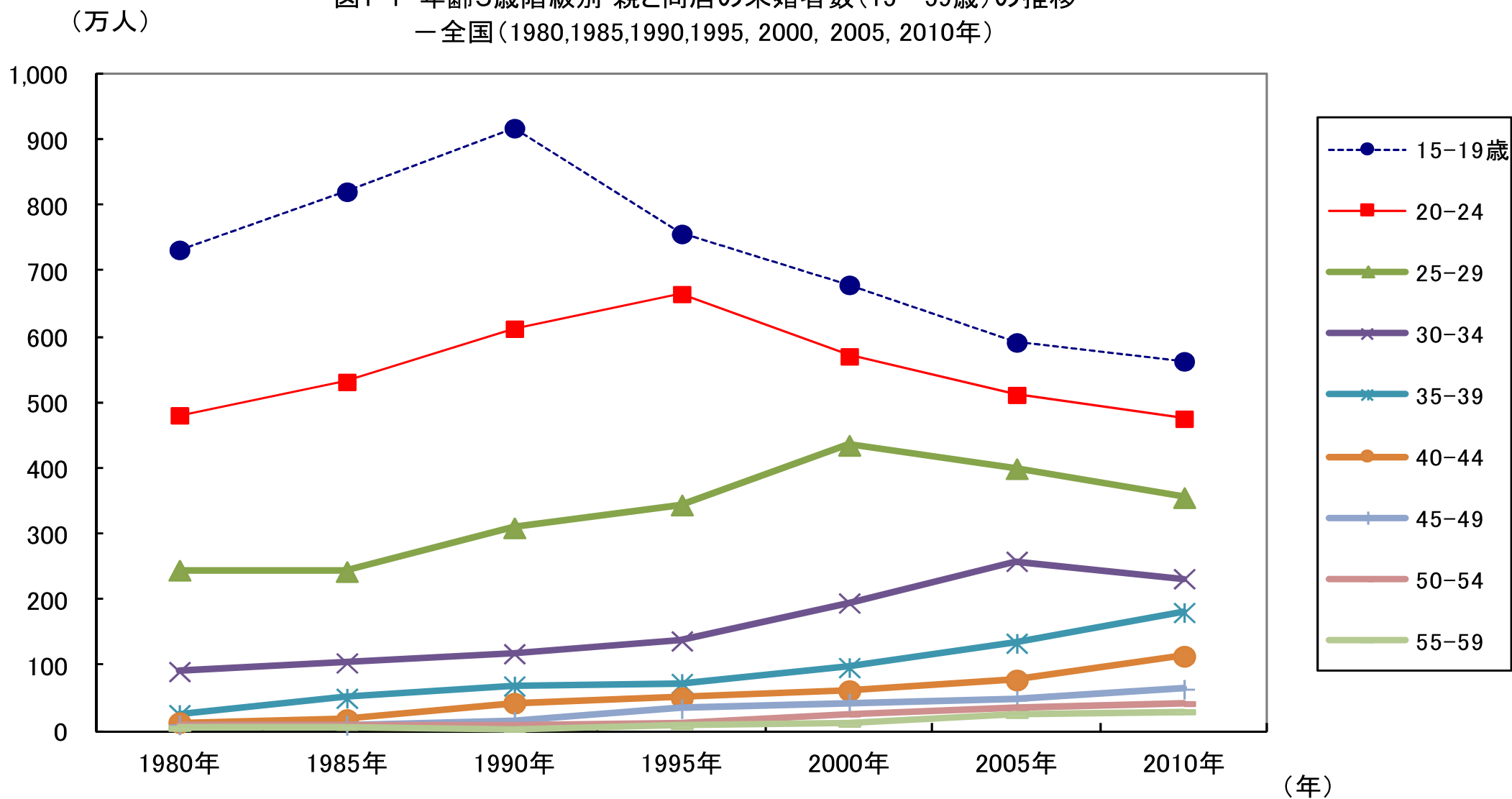
【先行研究】 時系列分析のみ

2005年度統計学会で発表

使用したデータ

- 労働力調査（総務省統計局）の9月のデータ
- 対象地域 全国
- 対象年次
1980, 1985, 1990, 1995,
2000, 2005, 2010年

図1-1 年齢5歳階級別 親と同居の未婚者数(15~59歳)の推移
 — 全国(1980,1985,1990,1995, 2000, 2005, 2010年)



注) 上図は各年とも9月の数値である。

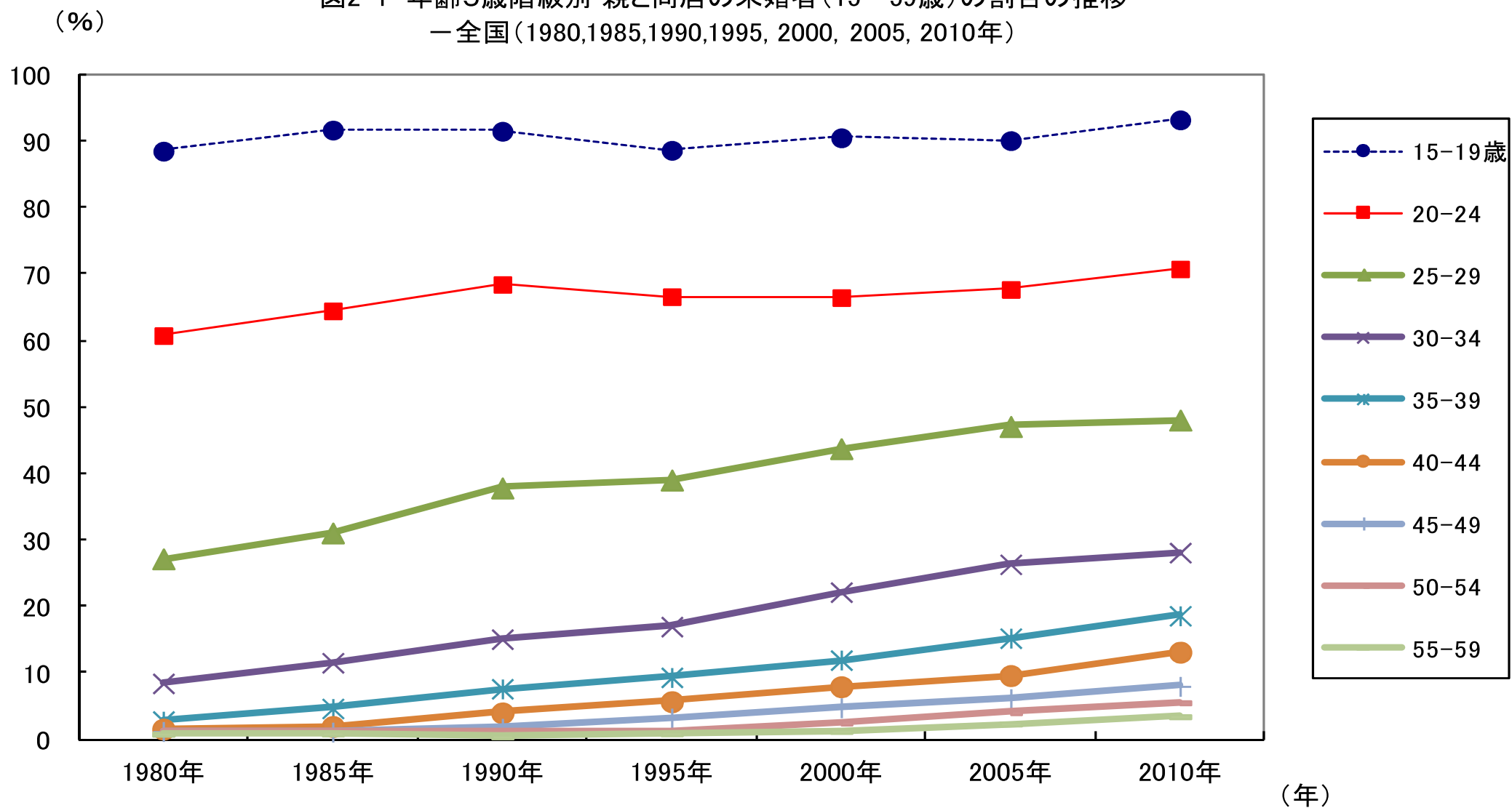
- 45～59歳の高年層で、「親と同居の未婚者」数が増加

「親と同居の未婚者」が高年層まで拡大

子が親の収入に依存している場合には、共倒れリスク

一方、この年齢層では、親の介護のために同居している場合もある

図2-1 年齢5歳階級別 親と同居の未婚者(15~59歳)の割合の推移
 —全国(1980,1985,1990,1995, 2000, 2005, 2010年)



注) 上図は各年とも9月の数値である。

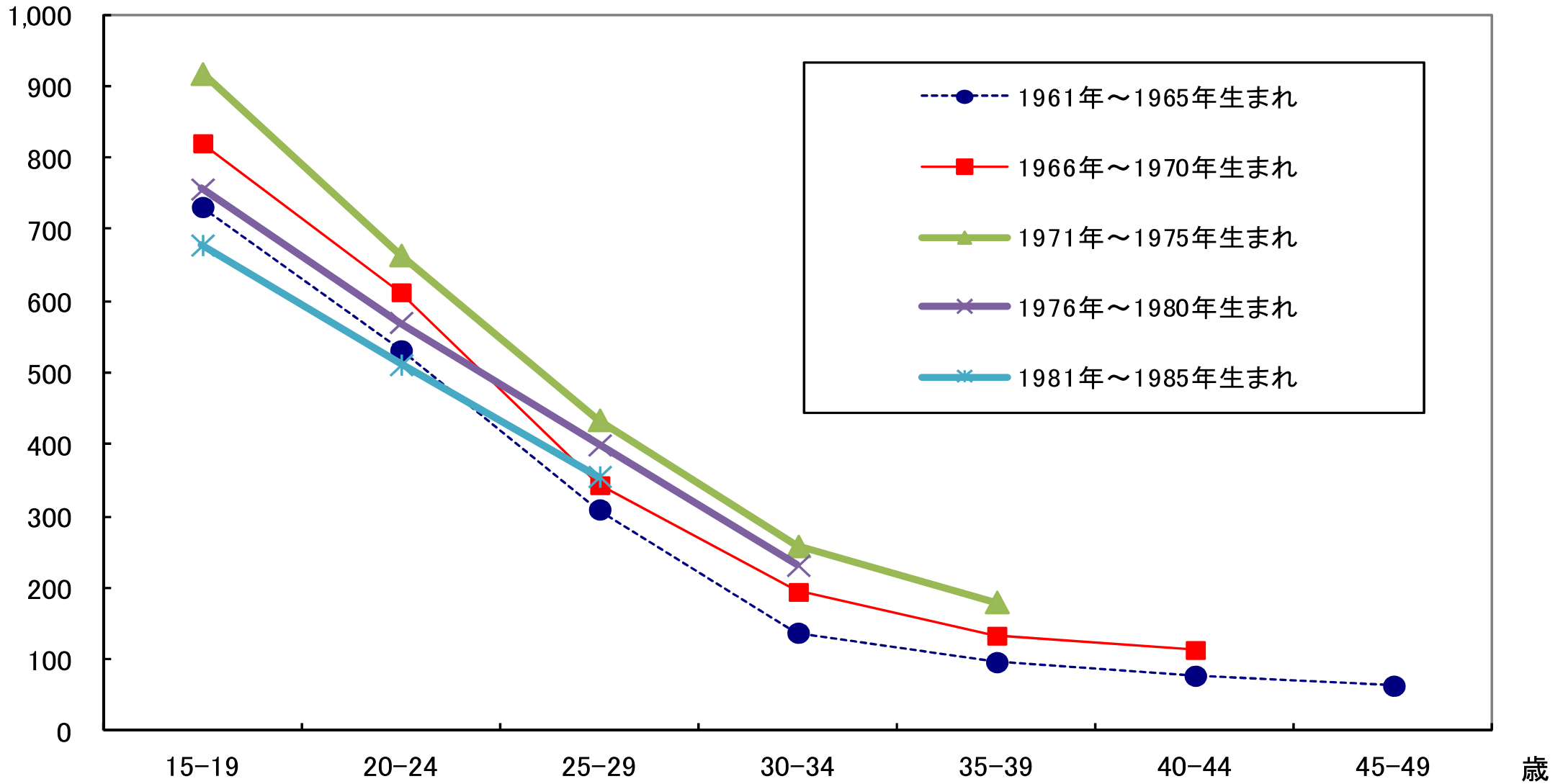
- 総じて、「親と同居の未婚者」の割合が上昇
- 25～29歳は、親との同居率が20.9ポイント上昇

若い世代で大幅な上昇

臨時雇・日雇の増加

図3-1 コーホート、年齢5歳階級別 親と同居の未婚者数の推移－全国

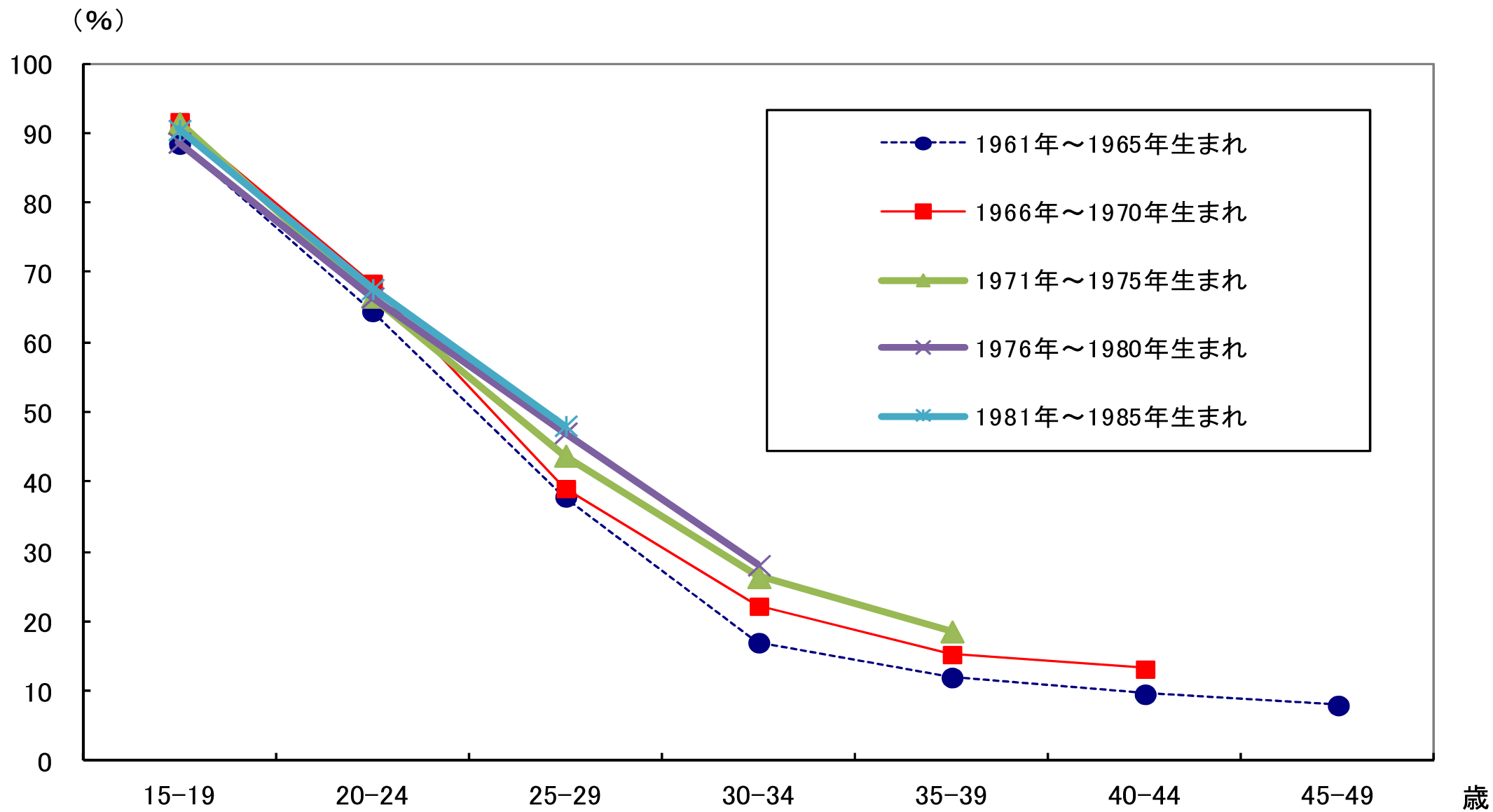
(万人)



注) 上図は各年とも9月の数値である。

- 「親と同居の未婚者」をコーホート別にみると、団塊ジュニア世代のコーホートが最も多い
- 次いで、団塊ジュニア世代の前後のコーホートが多くなっている

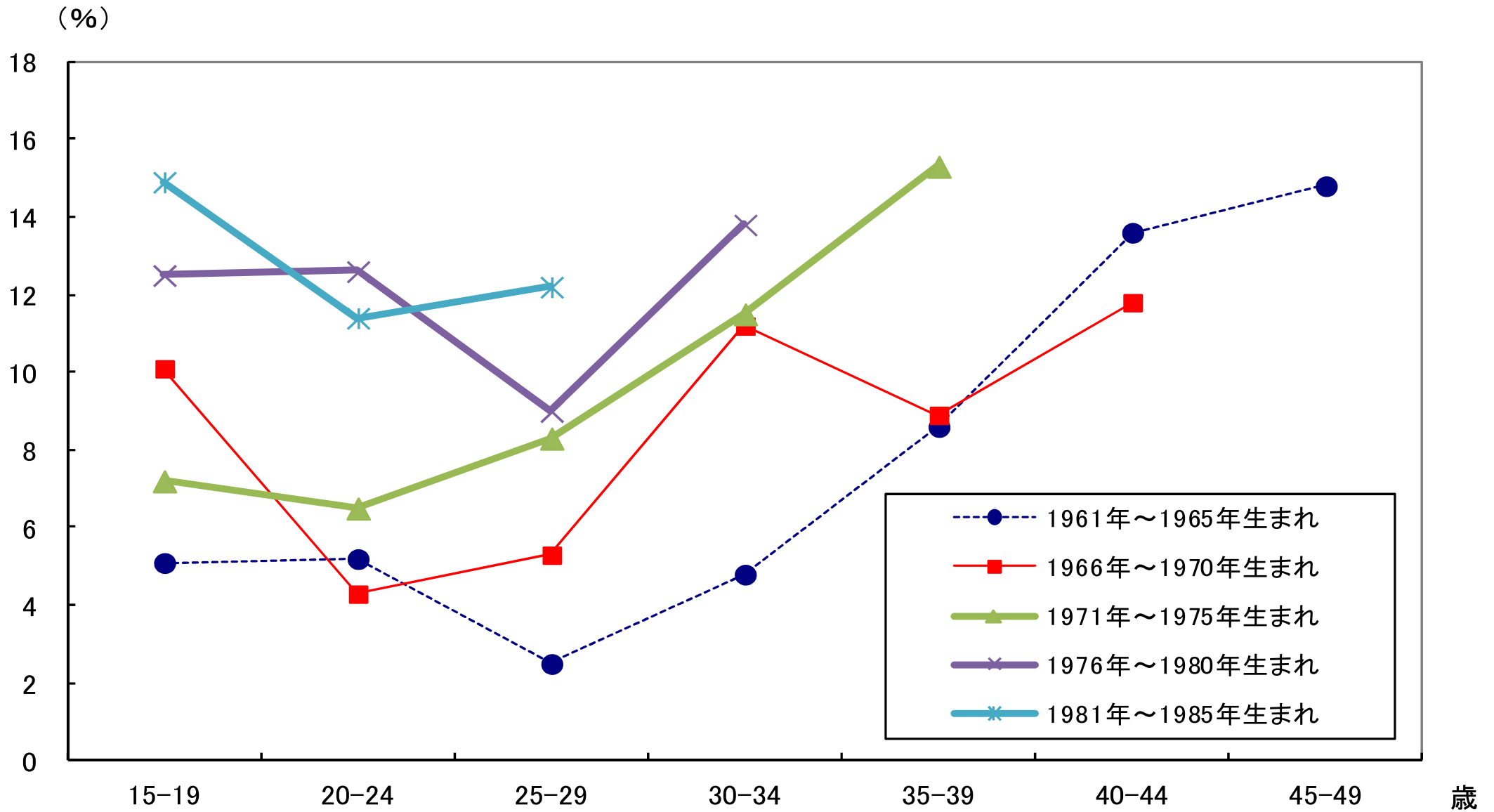
図4-1 コーホート、年齢5歳階級別 親と同居の未婚者の割合の推移—全国



注) 上図は各年とも9月の数値である。

- 若い世代のコアホートほど、総じて「親と同居の未婚者」の割合が高い
- 親と同居の未婚者の割合を、年齢別（横軸）にみると、いずれのコアホートも、右肩下がりの曲線

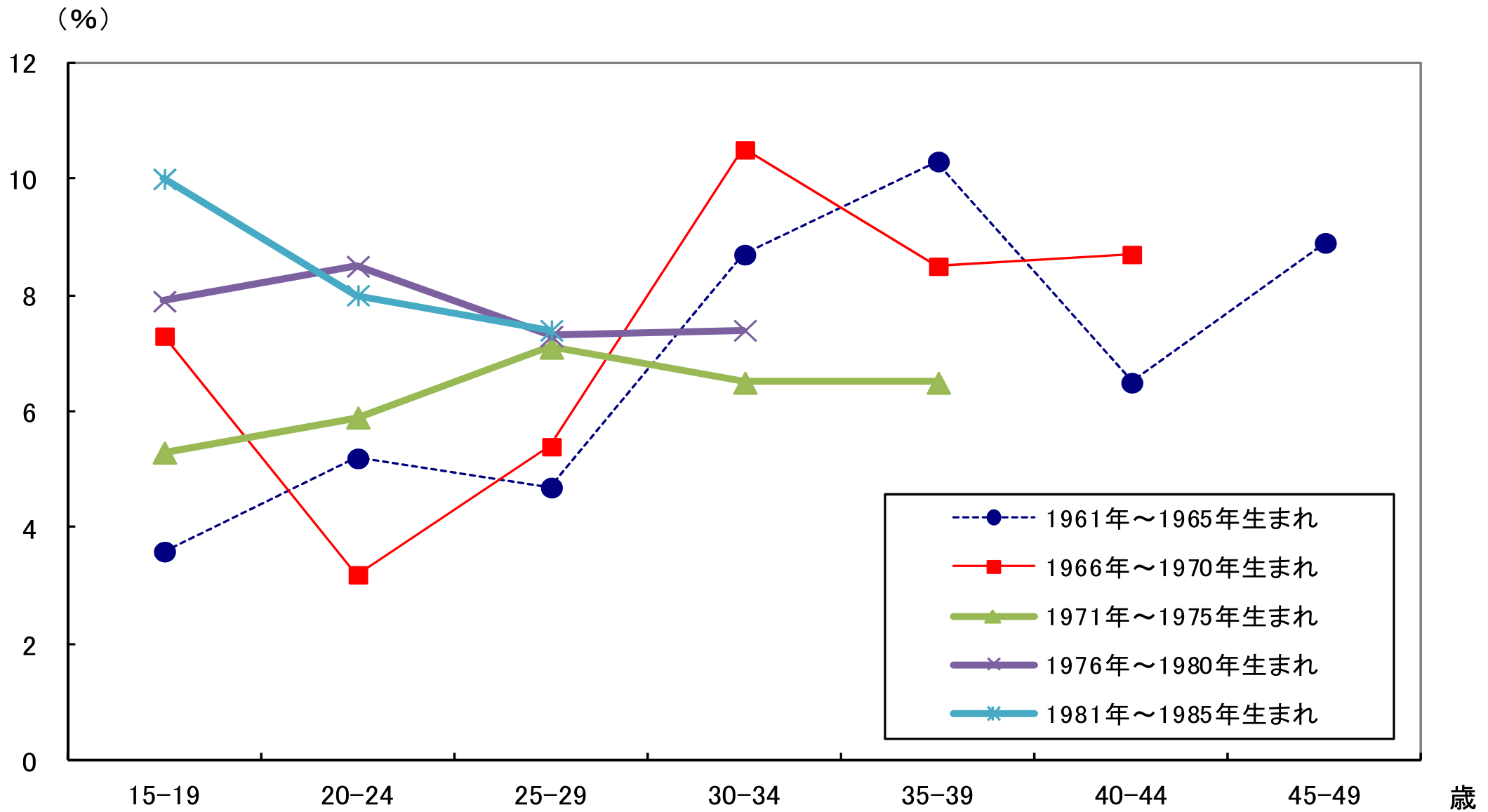
図5-2 コーホート、年齢5歳階級別 男性の親と同居の未婚者の完全失業率の推移—全国



注) 上図は各年とも9月の数値である。

- 男性の「親と同居の未婚者」の完全失業率は、総じて若い世代のコアホートほど高い
- いずれのコアホートも30歳頃を境に、完全失業率が上昇する傾向にある

図5-3 コーホート、年齢5歳階級別 女性の親と同居の未婚者の完全失業率の推移—全国

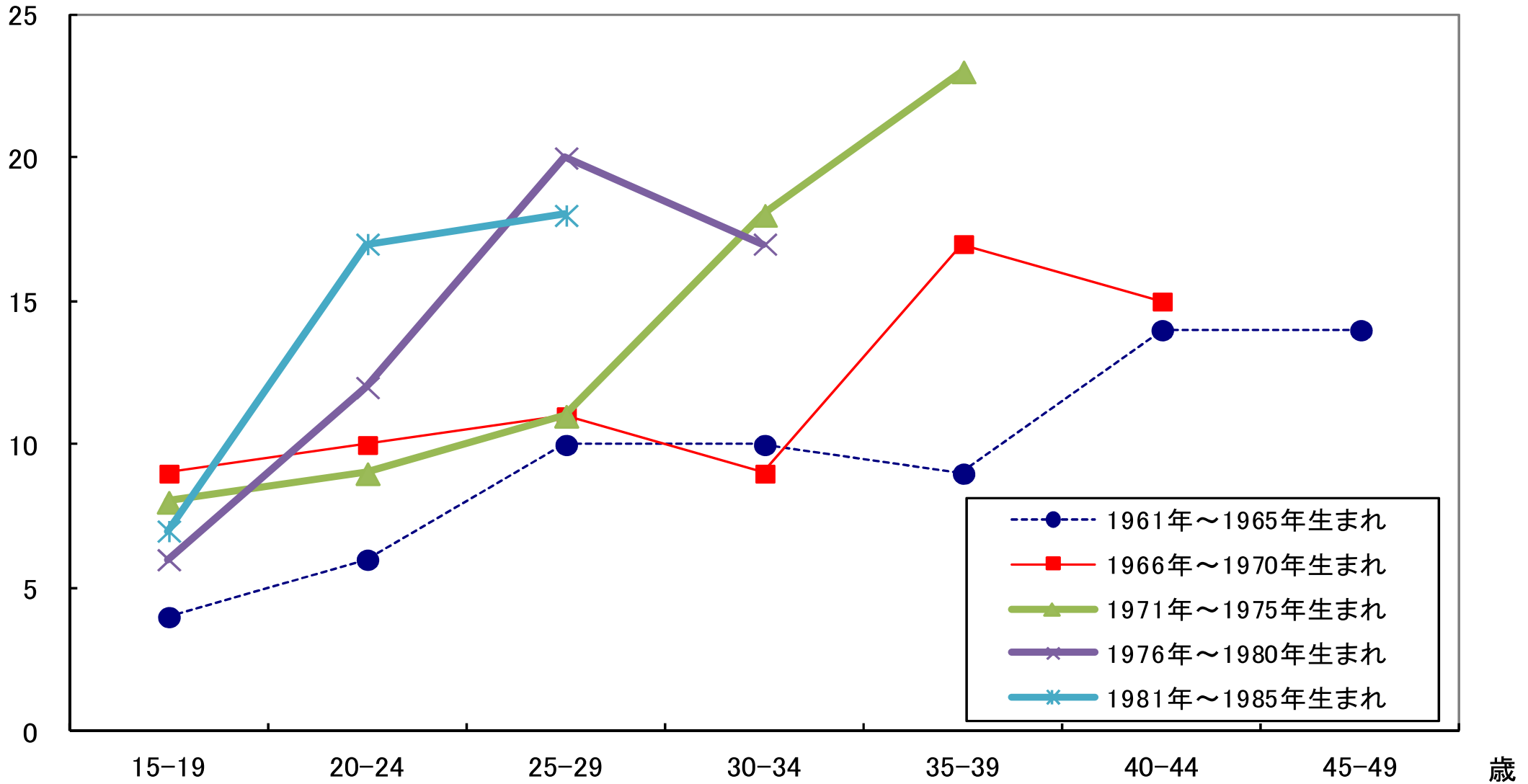


注) 上図は各年とも9月の数値である。

- 女性の「親と同居の未婚者」の完全失業率は、30歳頃を境に、若い世代のコアホートの方が低くなる傾向にある

図6 コーホート、年齢5歳階級別 無就業・無就学者数の推移—全国

(万人)

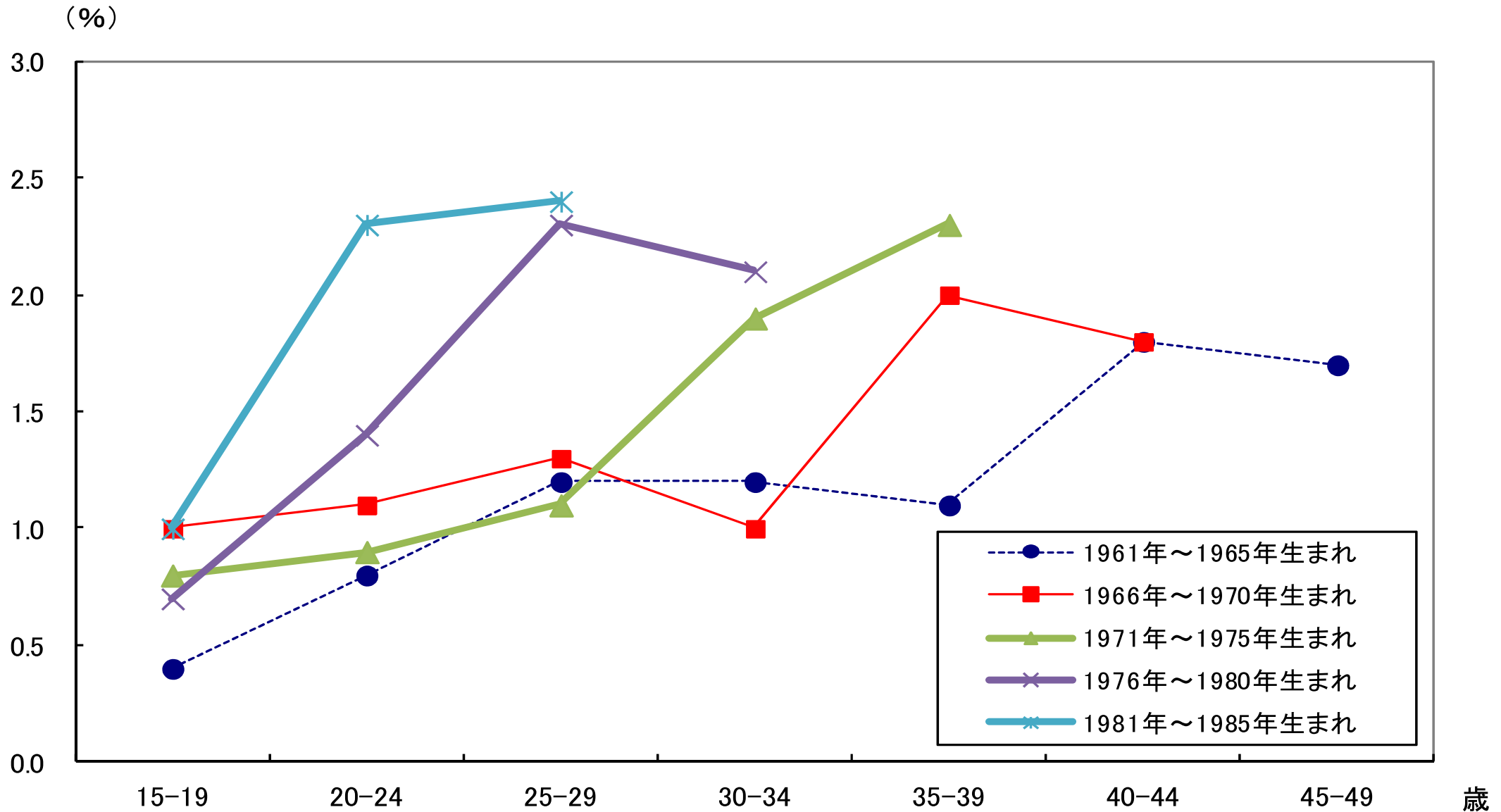


注) 上図は各年とも9月の数値である。

- 「無就業・無就学者」をコーホート別にみると、総じて、若い世代の方が多く、年齢とともに増加する傾向にある

中高年層の「親と同居の未婚者」の増加と同調

図7 コーホート、年齢5歳階級別 無就業・無就学者の割合の推移—全国

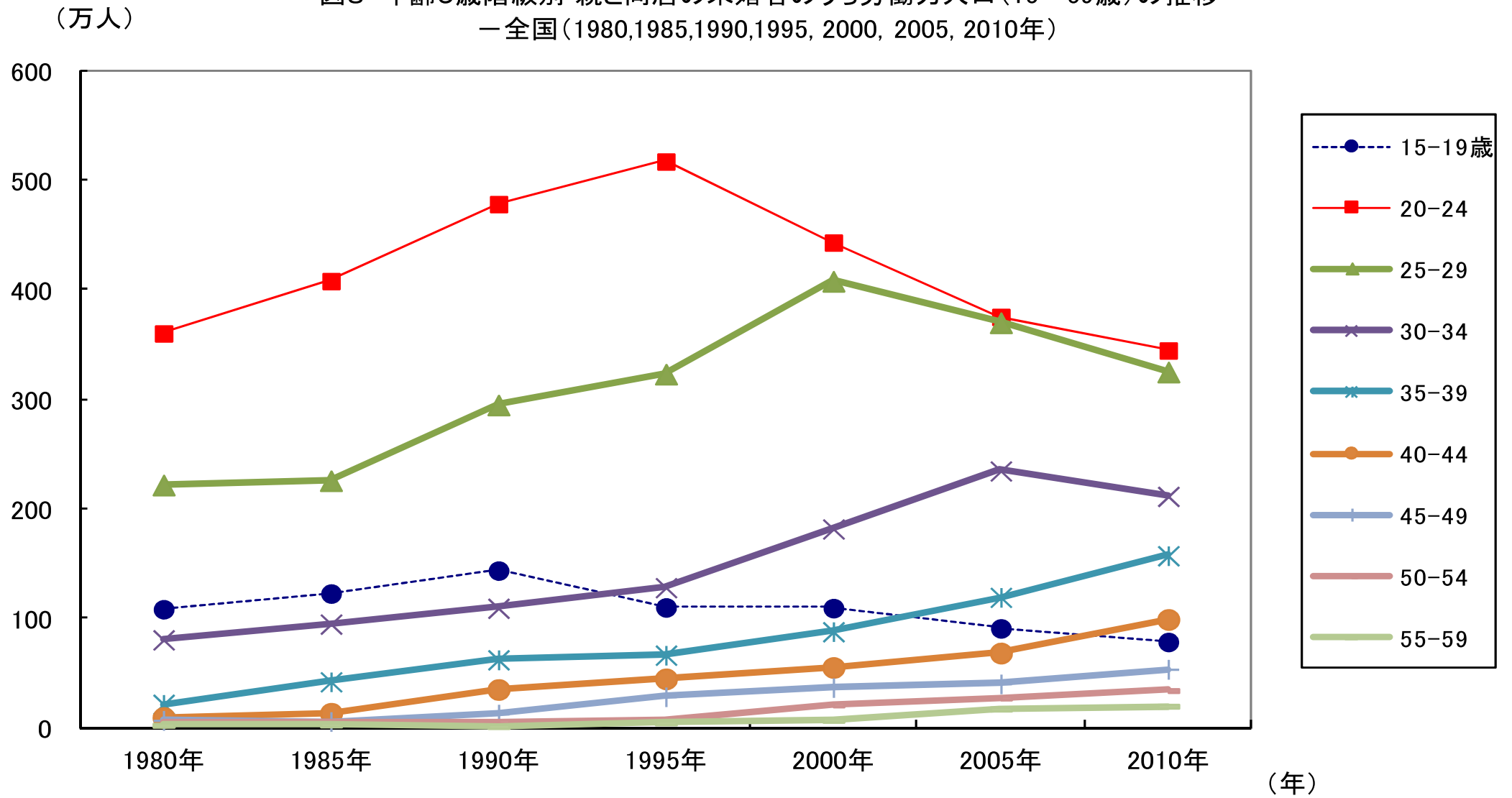


注) 上図は各年とも9月の数値である。

- 「無就業・無就学者」の割合をコーホート別にみると、総じて、若い世代の方が高く、年齢とともに上昇する傾向にある

中高年層の「親と同居の未婚者」の割合の上昇と同調

図8 年齢5歳階級別 親と同居の未婚者のうち労働力人口(15~59歳)の推移
 —全国(1980,1985,1990,1995, 2000, 2005, 2010年)



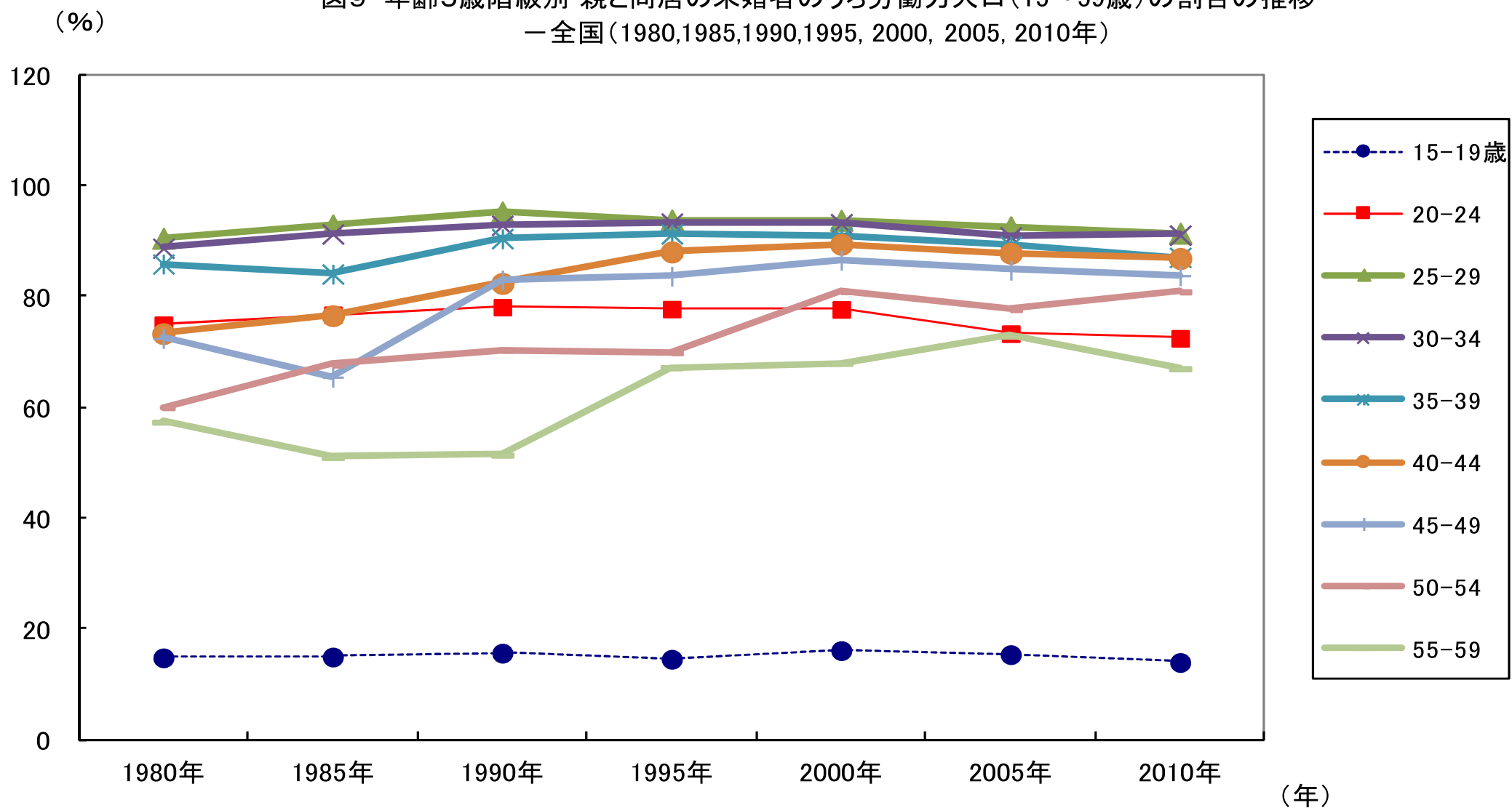
注) 上図は各年とも9月の数値である。

- 45～59歳の高年層では、「親と同居で未婚の労働力人口」も増加

「親と同居の未婚者」と同様な傾向で、そのうちの労働力人口も増加

また、非労働力人口も増加傾向

図9 年齢5歳階級別 親と同居の未婚者のうち労働力人口(15~59歳)の割合の推移
 —全国(1980,1985,1990,1995, 2000, 2005, 2010年)



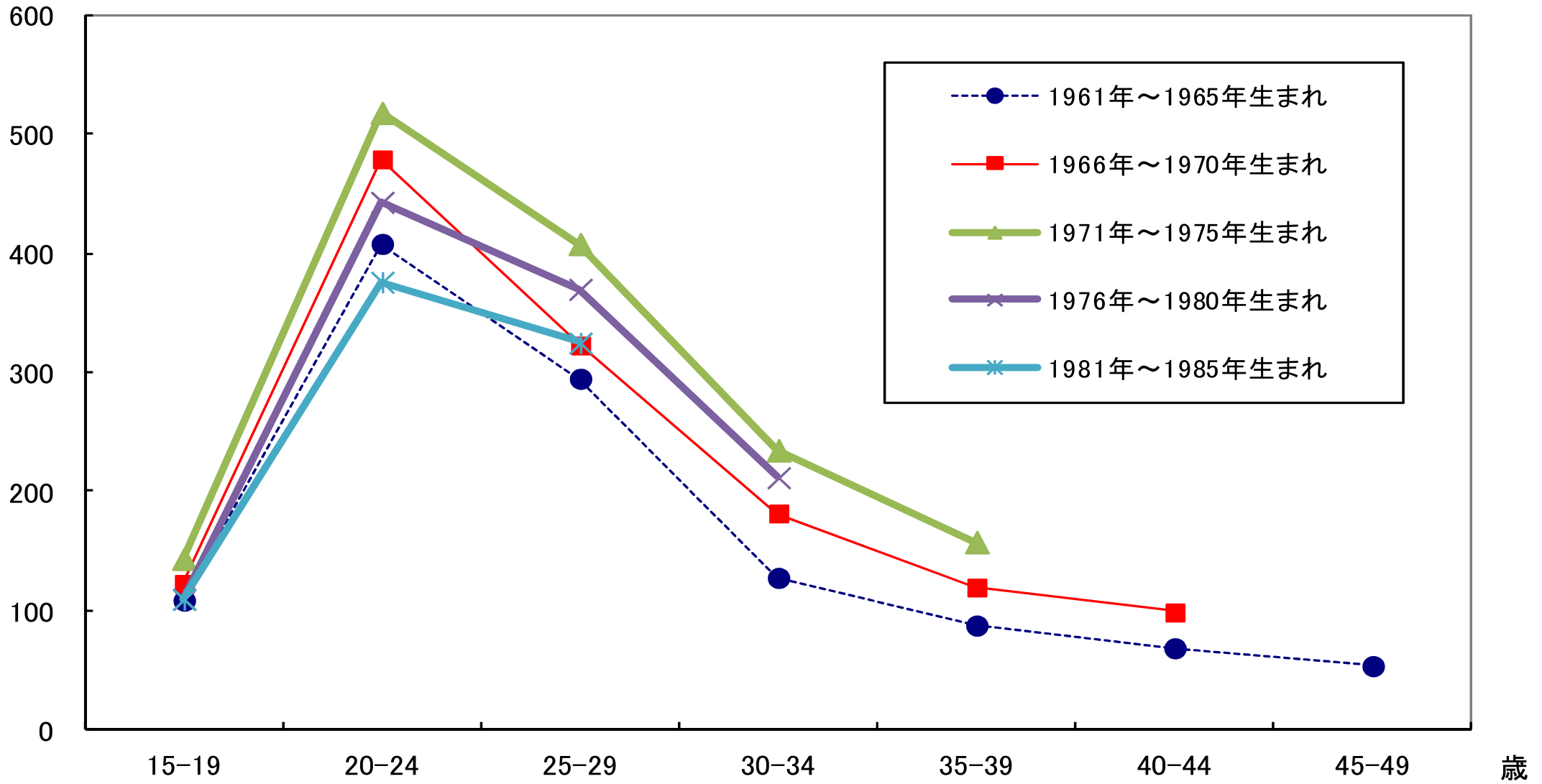
注) 上図は各年とも9月の数値である。

- 45～59歳の高年層では、「親と同居の未婚者」に占める労働力人口の割合は、1980年と比較すると、2010年には上昇しているものの、近年は、横ばい又はやや低下傾向

一方、非労働力人口の割合は、近年、上昇傾向

図10-1 コーホート、年齢5歳階級別 親と同居の未婚者のうち労働力人口の推移—全国

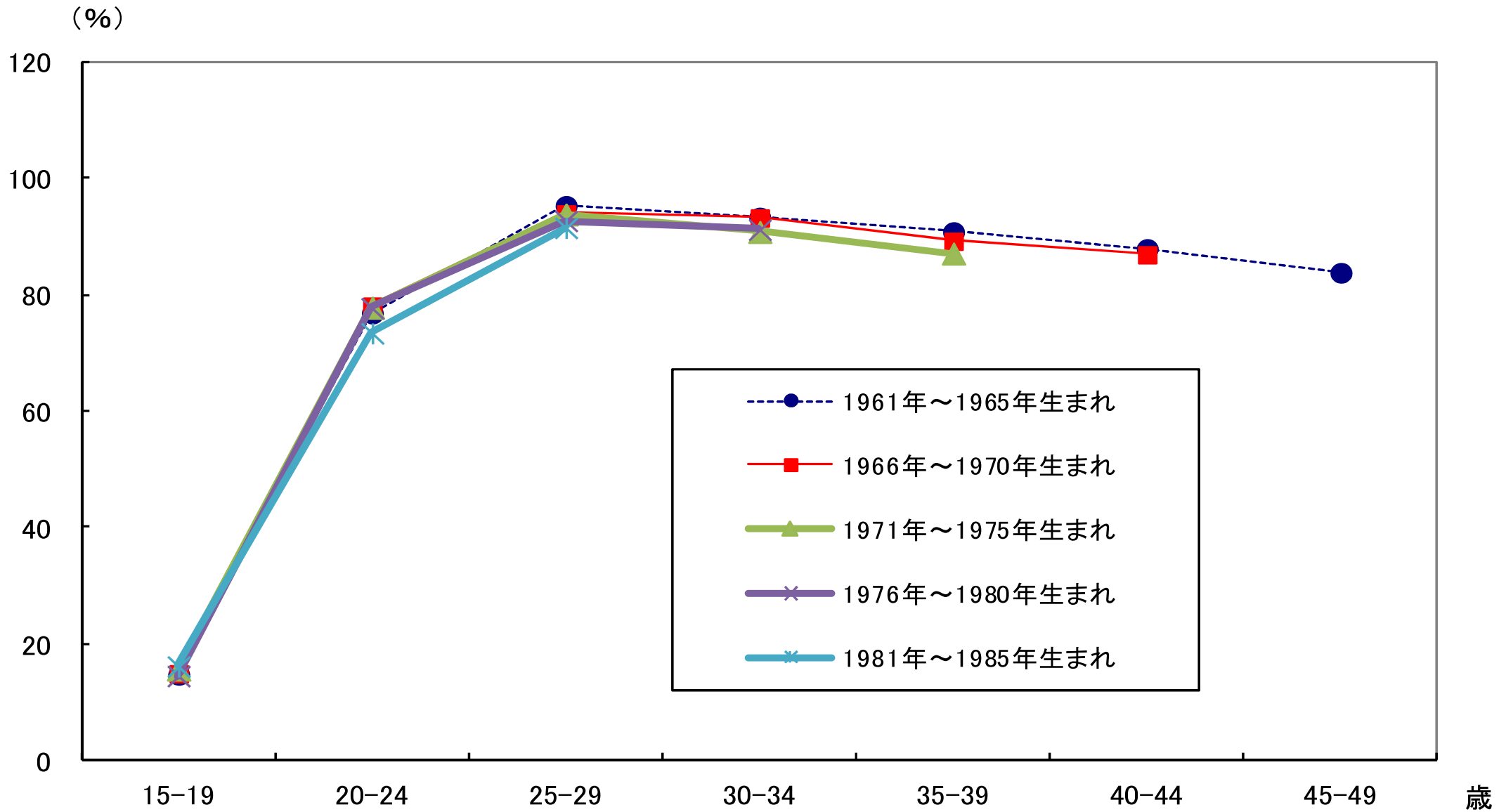
(万人)



注) 上図は各年とも9月の数値である。

- 「親と同居の未婚者」の労働力人口を
コーホート別にみると、団塊ジュニア
世代のコーホートが最も多い
- 次いで、団塊ジュニア世代の前後の
コーホートが多くなっている

図11-1 コーホート、年齢5歳階級別 親と同居の未婚者のうち労働力人口の割合の推移—全国



注) 上図は各年とも9月の数値である。

- 「親と同居の未婚者」のうち労働力人口の割合を、年齢別（横軸）にみると、いずれのコホートも、ほぼ同じ形状の曲線
- 必ずしも、高年層の労働力人口の割合が高くなる傾向を示唆していない

まとめ

- 「親と同居の未婚者」が高年層(45～59歳)にまで拡大
- コーホートで見ると、総じて、若い世代ほど「親と同居の未婚者」の割合が高く、男性は完全失業率も高い

2013年度第65回日本人口学会

本稿は、以下の総務省統計研修所ウェブサイトに掲載されている。

<http://www.stat.go.jp/training/2kenkyu/saika.htm>

THE END

総務省統計研修所

西 文彦