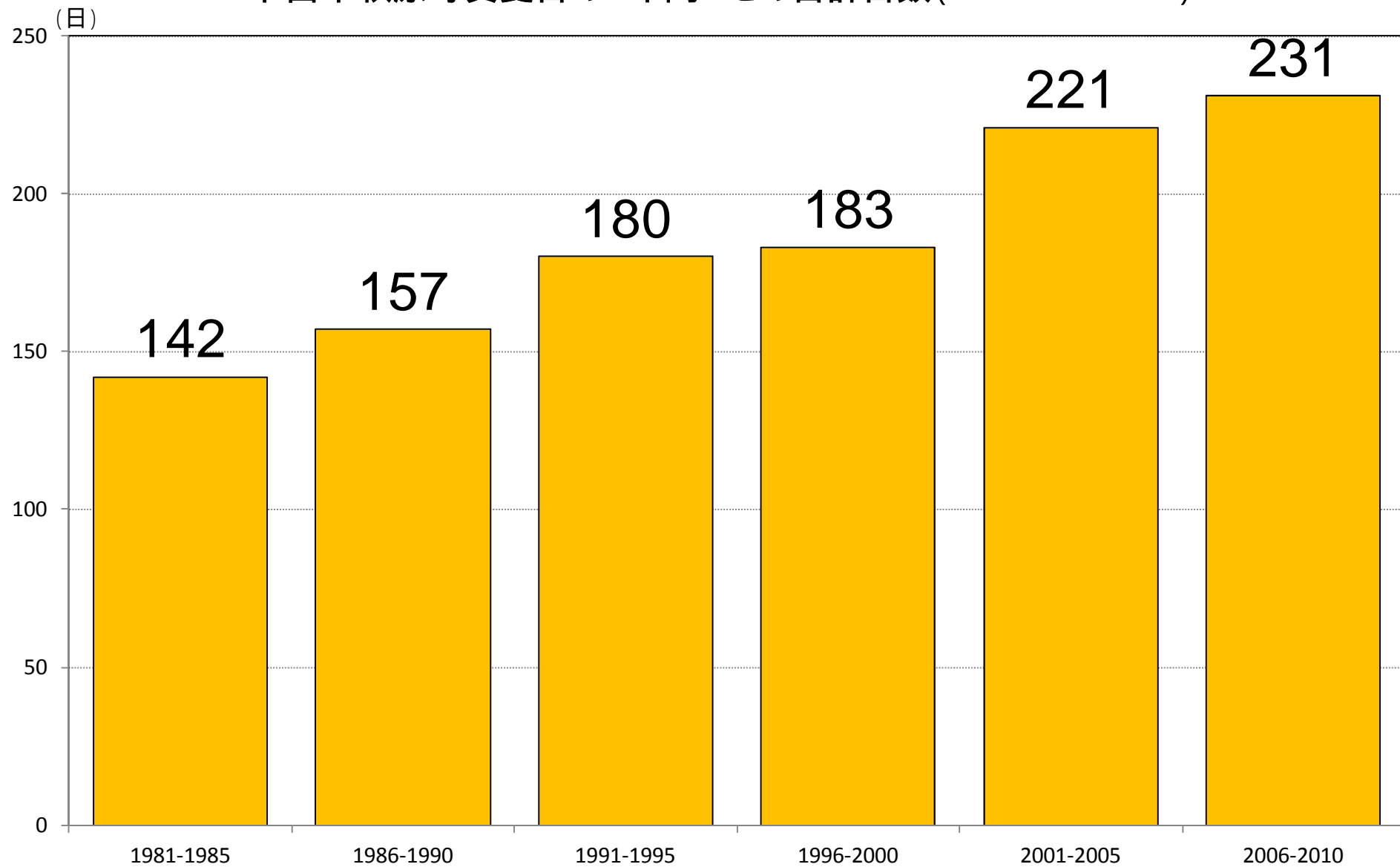


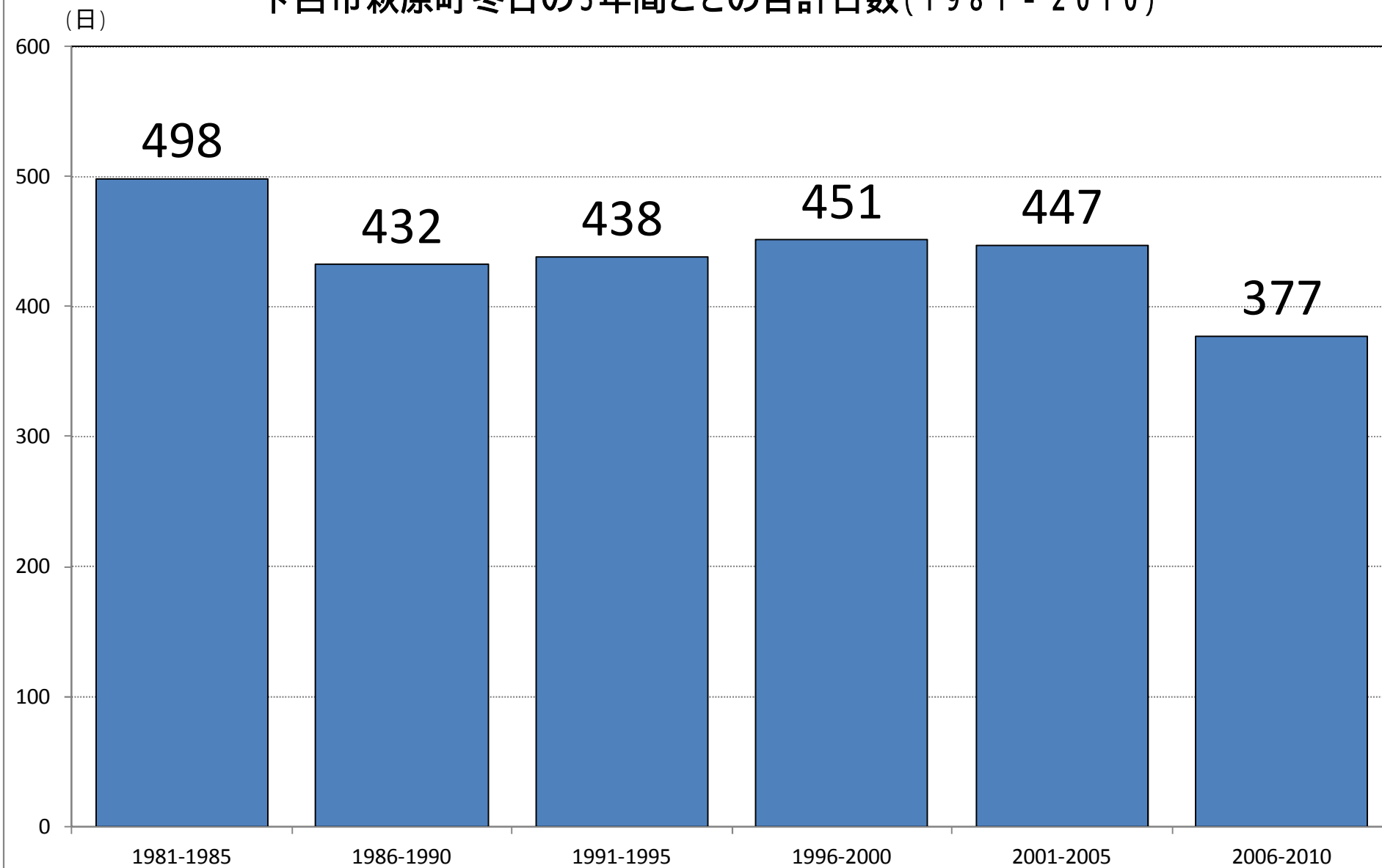
下呂市萩原町

真夏日日数・冬日日数

下呂市萩原町真夏日の5年間ごとの合計日数(1981 - 2010)



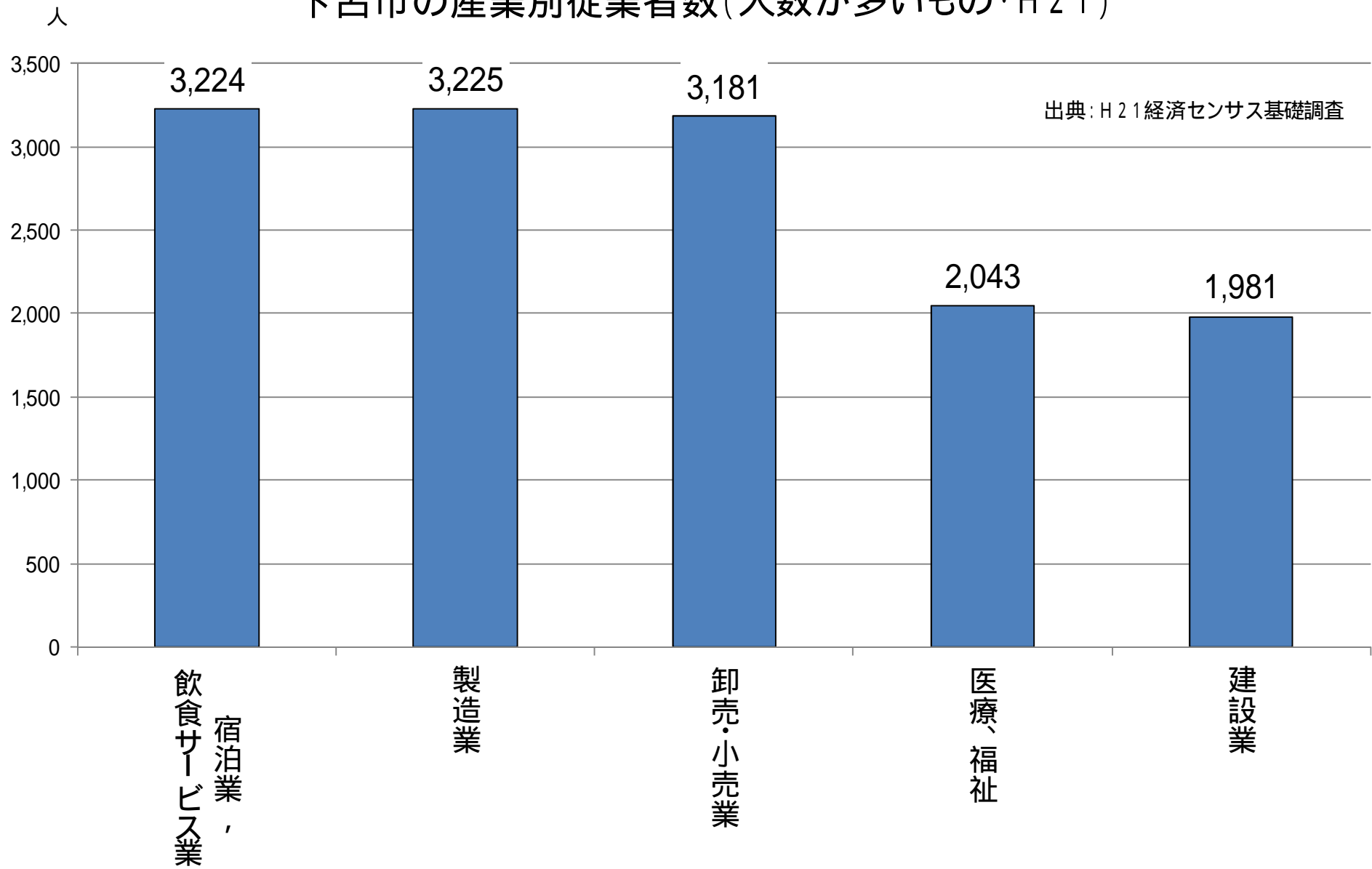
下呂市萩原町冬の5年間ごとの合計日数(1981 - 2010)



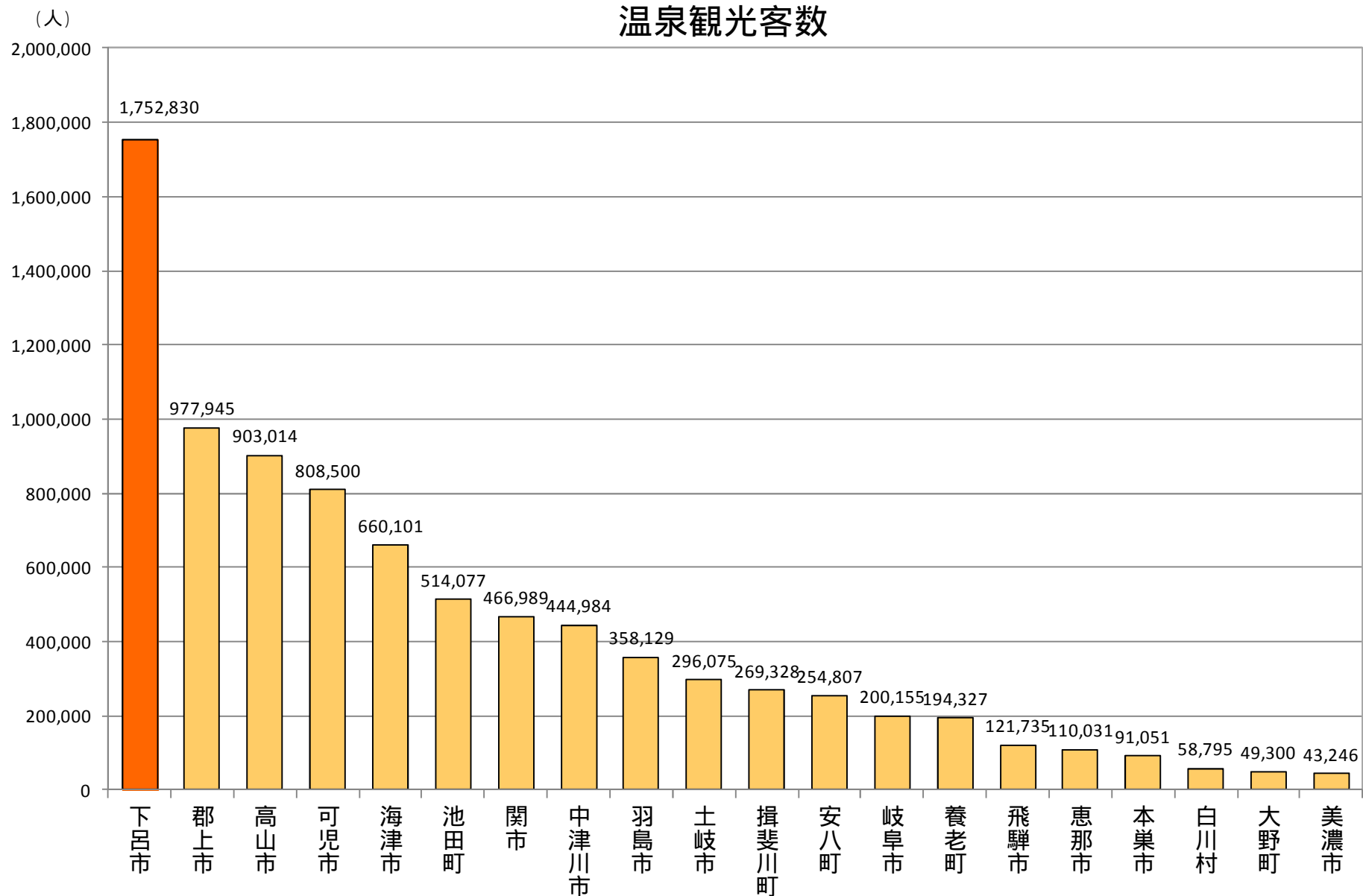
下呂市

産業別従業者数
温泉観光客数

下呂市の産業別従業者数(人数が多いもの・H21)



温泉観光客数



出典：平成22年岐阜観光レクリエーション動態調査結果

岐阜県

年齢5歳階級別人口

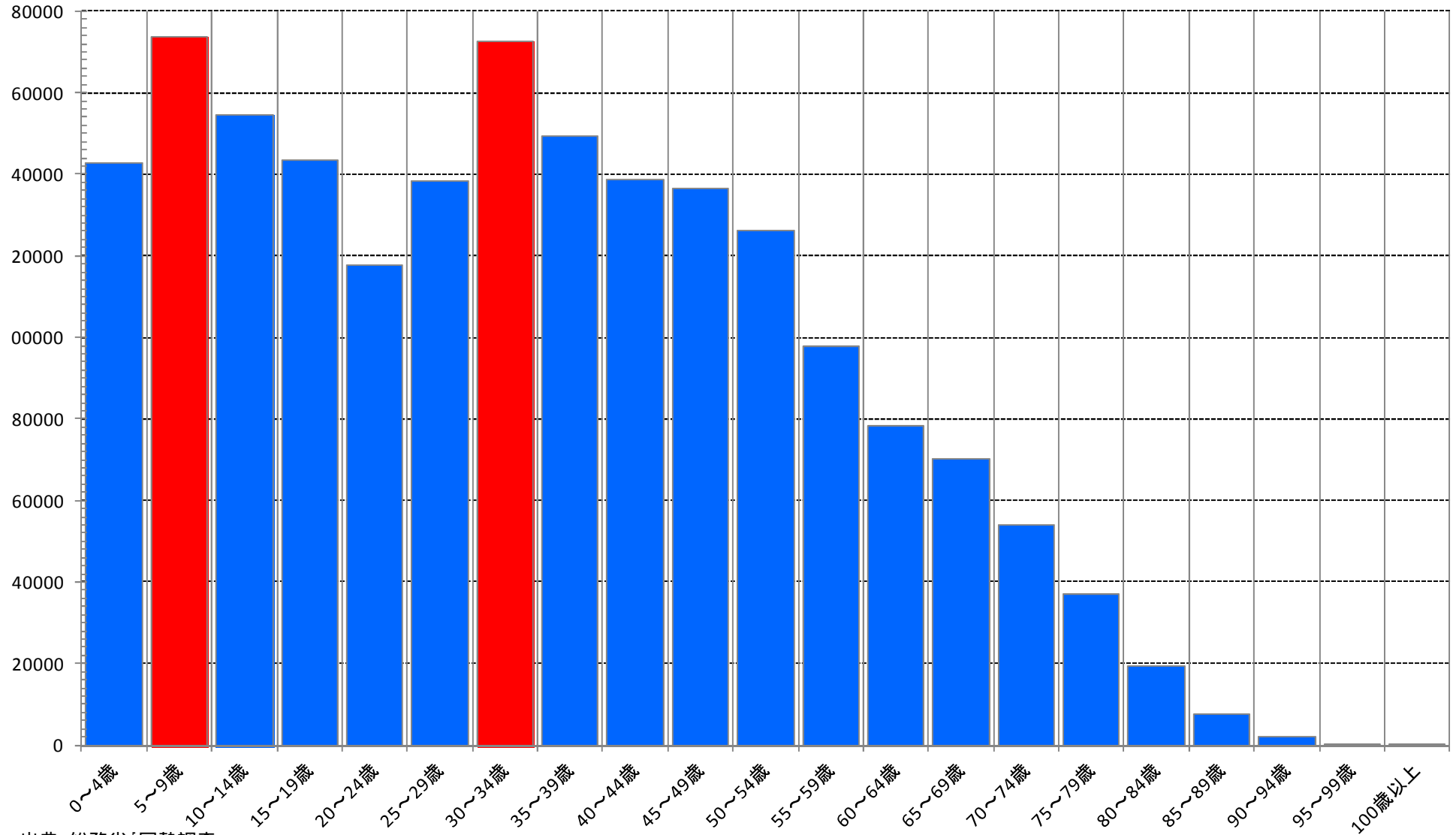
(人)

岐阜県

(1980)年

昭和

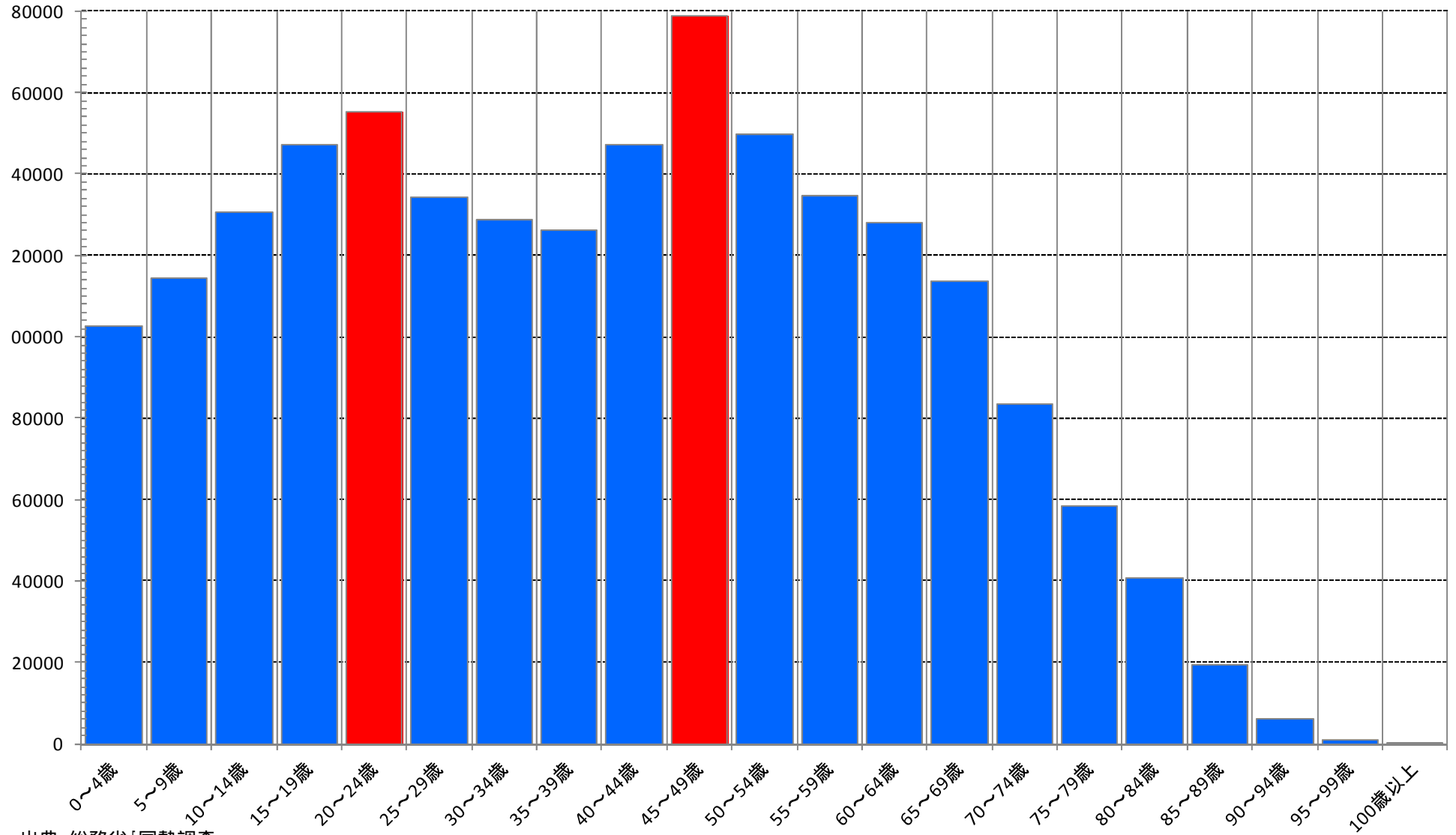
平成(55)年



出典: 総務省「国勢調査」

(人)

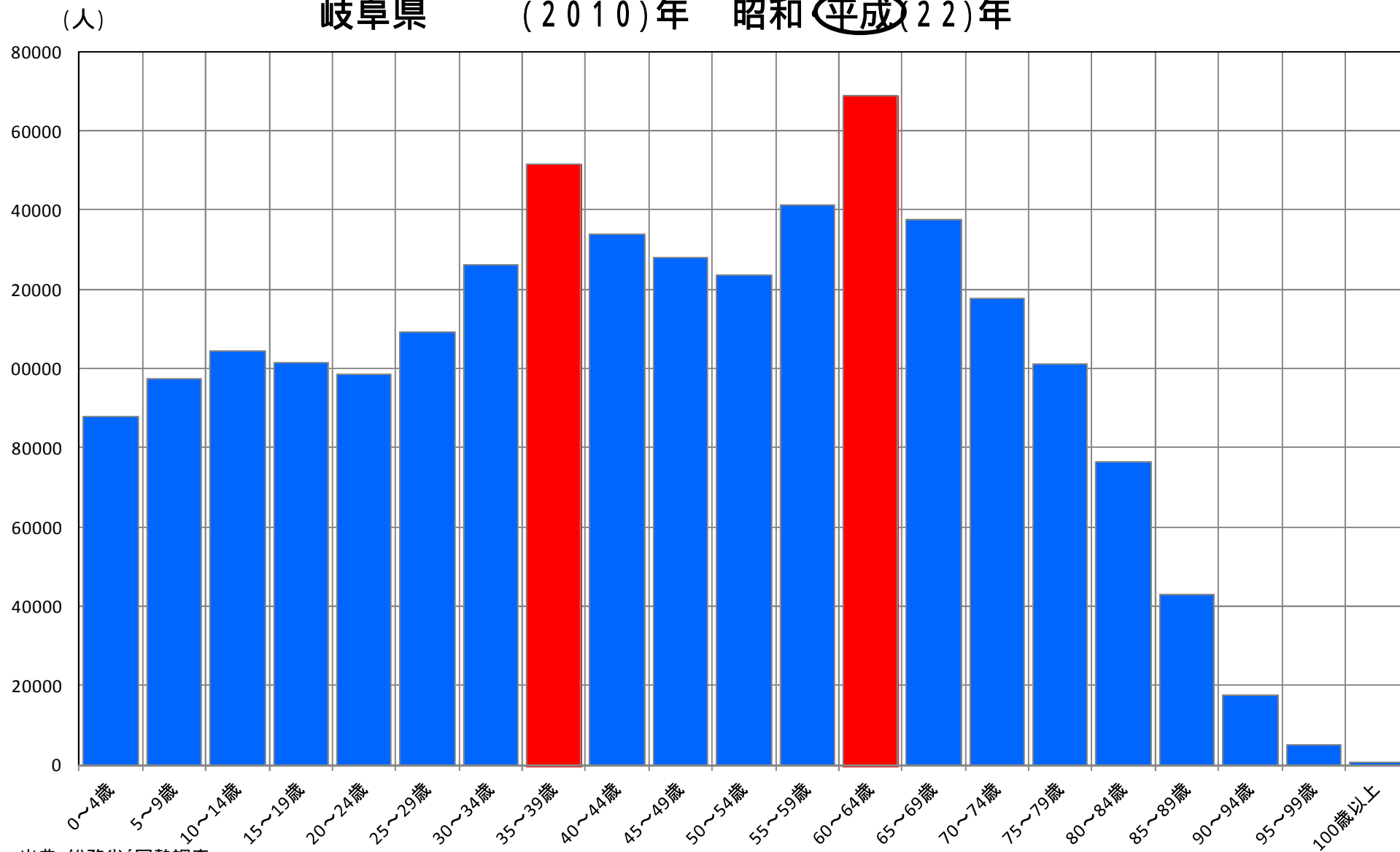
岐阜県 (1995)年 昭和(平成)7)年



出典：総務省「国勢調査」

岐阜県

(2010)年 昭和(平成)22)年



出典: 総務省「国勢調査」

下呂市

年齡5歲階級別人口

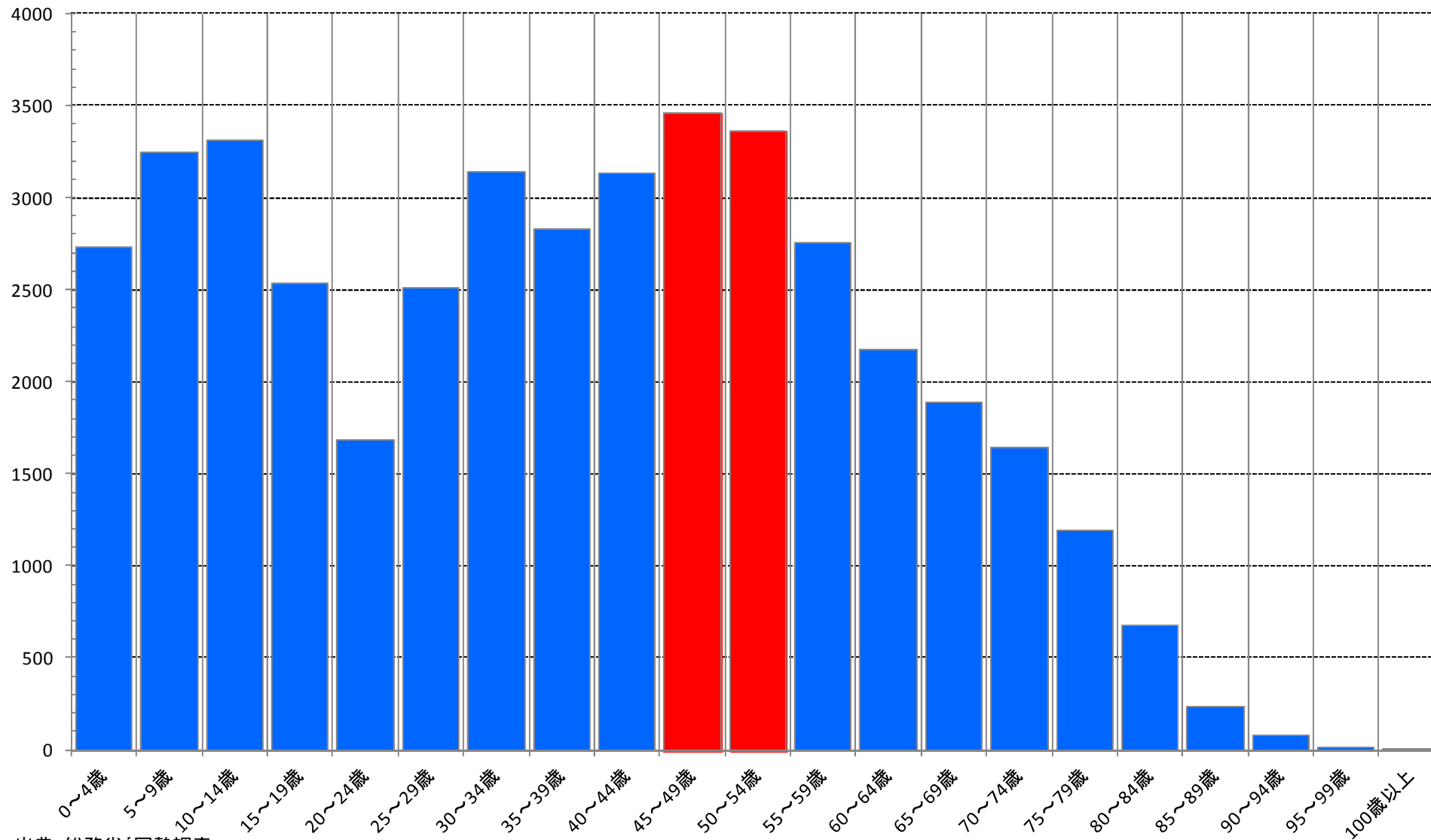
(人)

下呂市

(1980)年

昭和

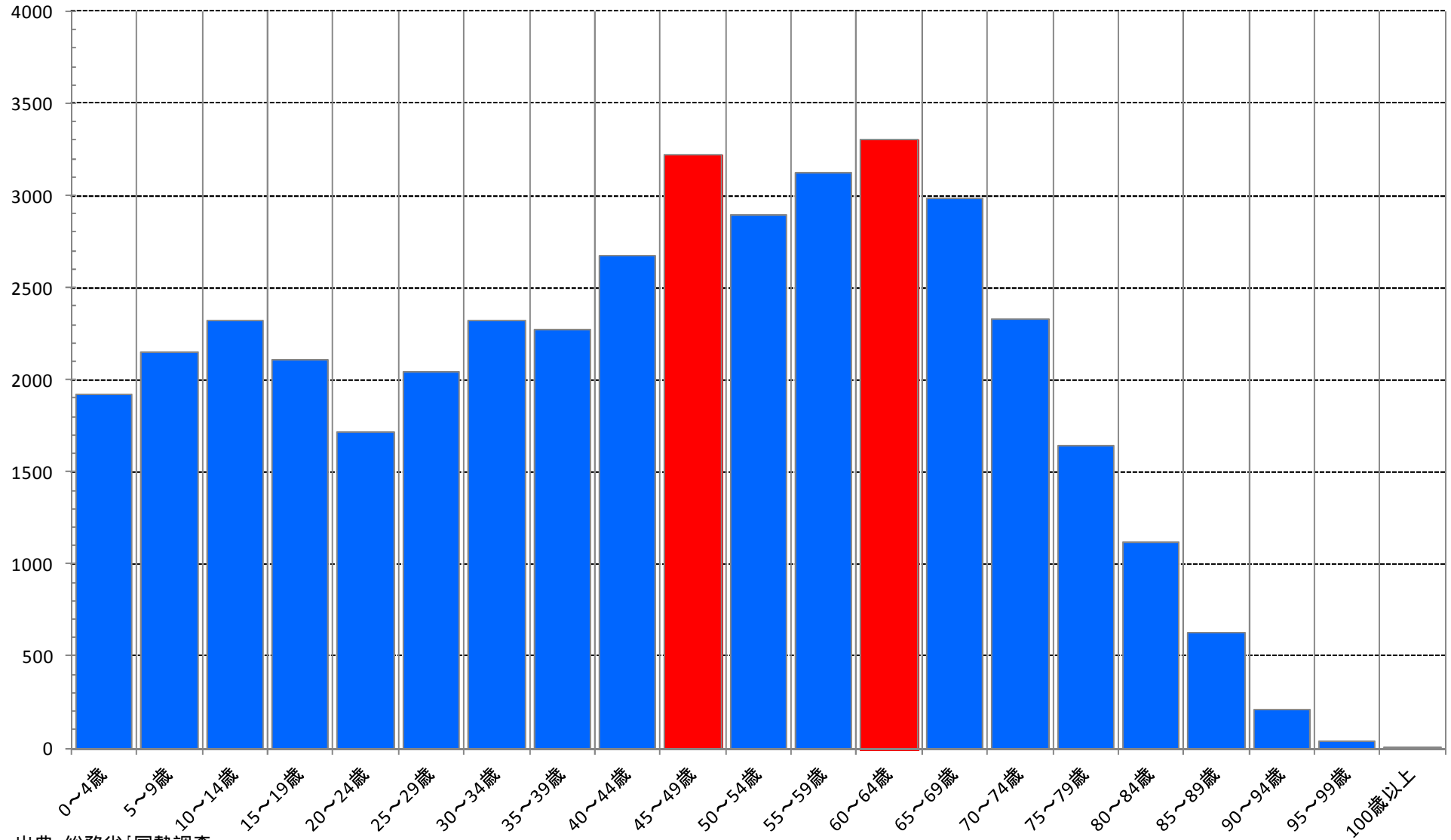
平成(55)年



出典: 総務省「国勢調査」

(人)

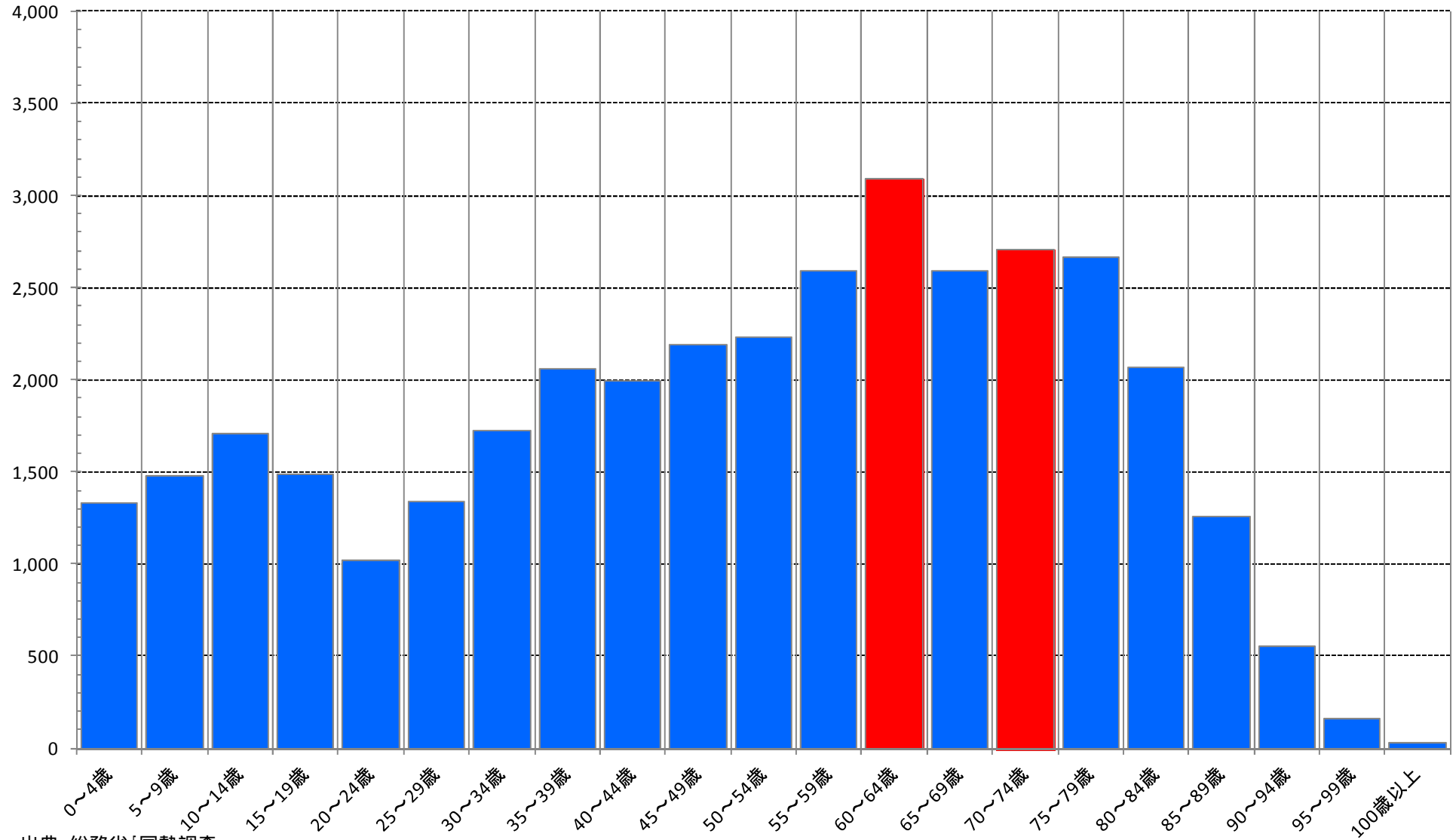
下呂市 (1995)年 昭和(平成)7)年



出典：総務省「国勢調査」

(人)

下呂市 (2010)年 昭和(平成)22)年



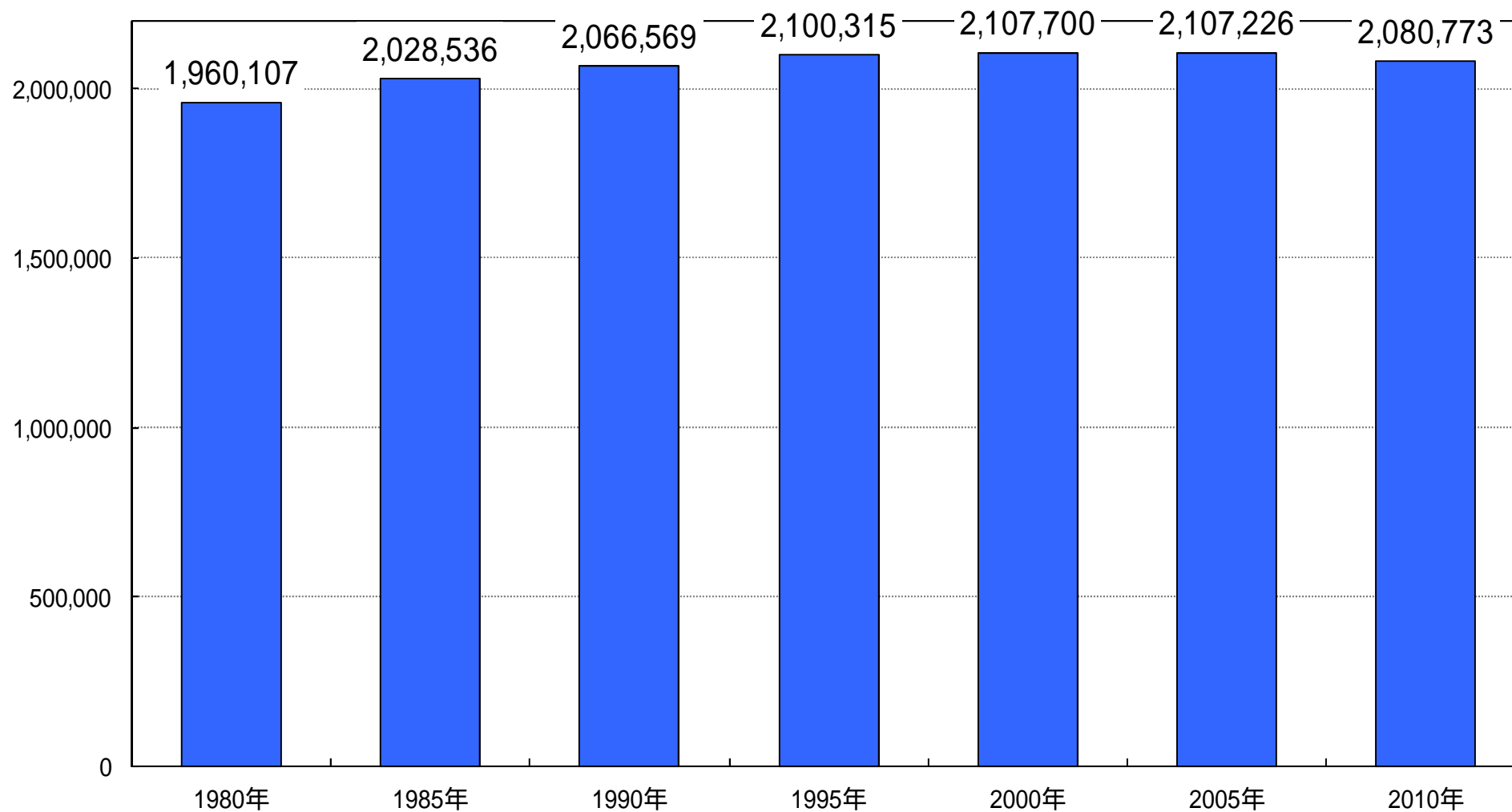
出典：総務省「国勢調査」

岐阜県

総人口、年齢3区分別人口

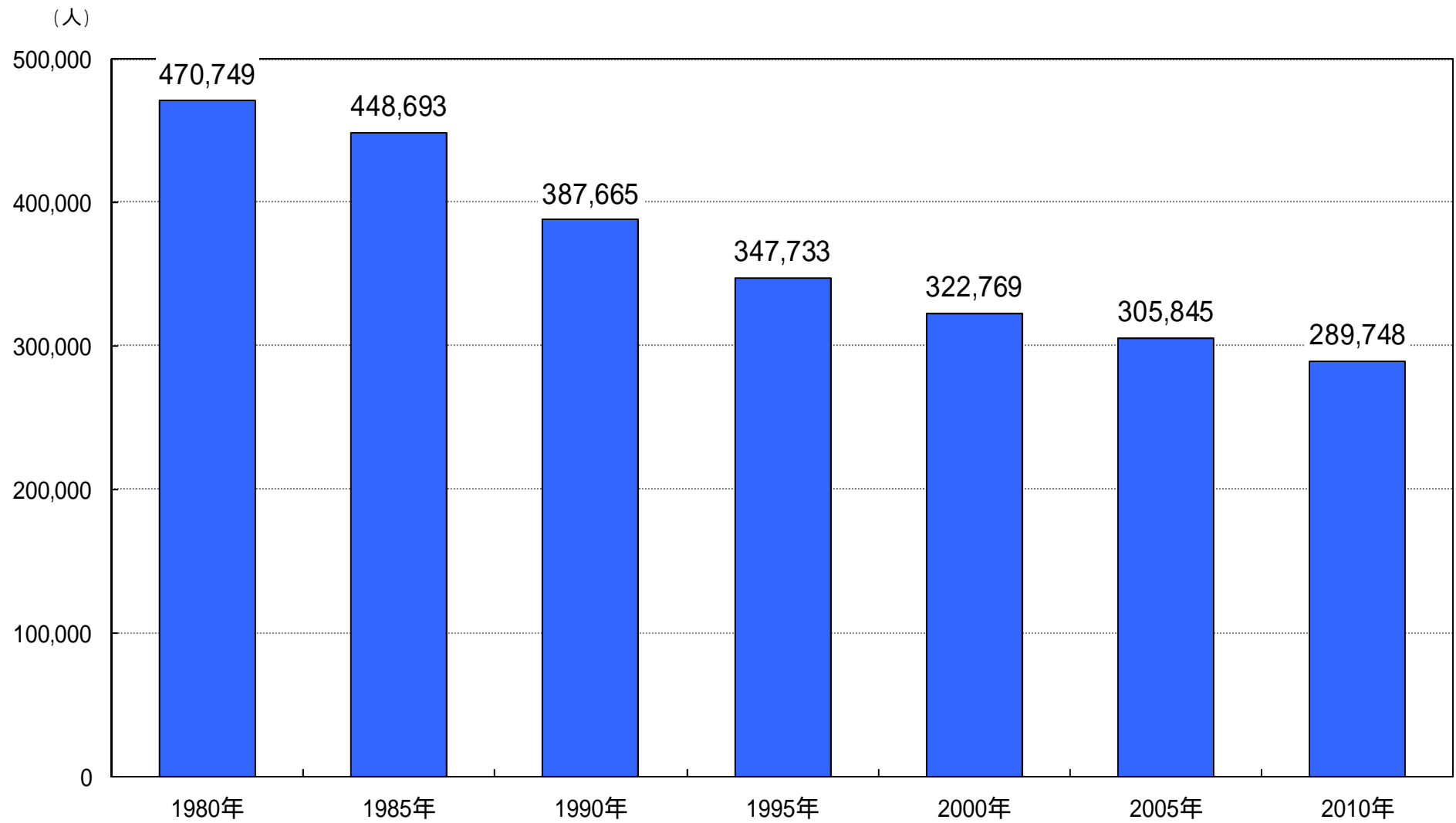
総人口の推移(岐阜県)

(人)



出典: 総務省「国勢調査」

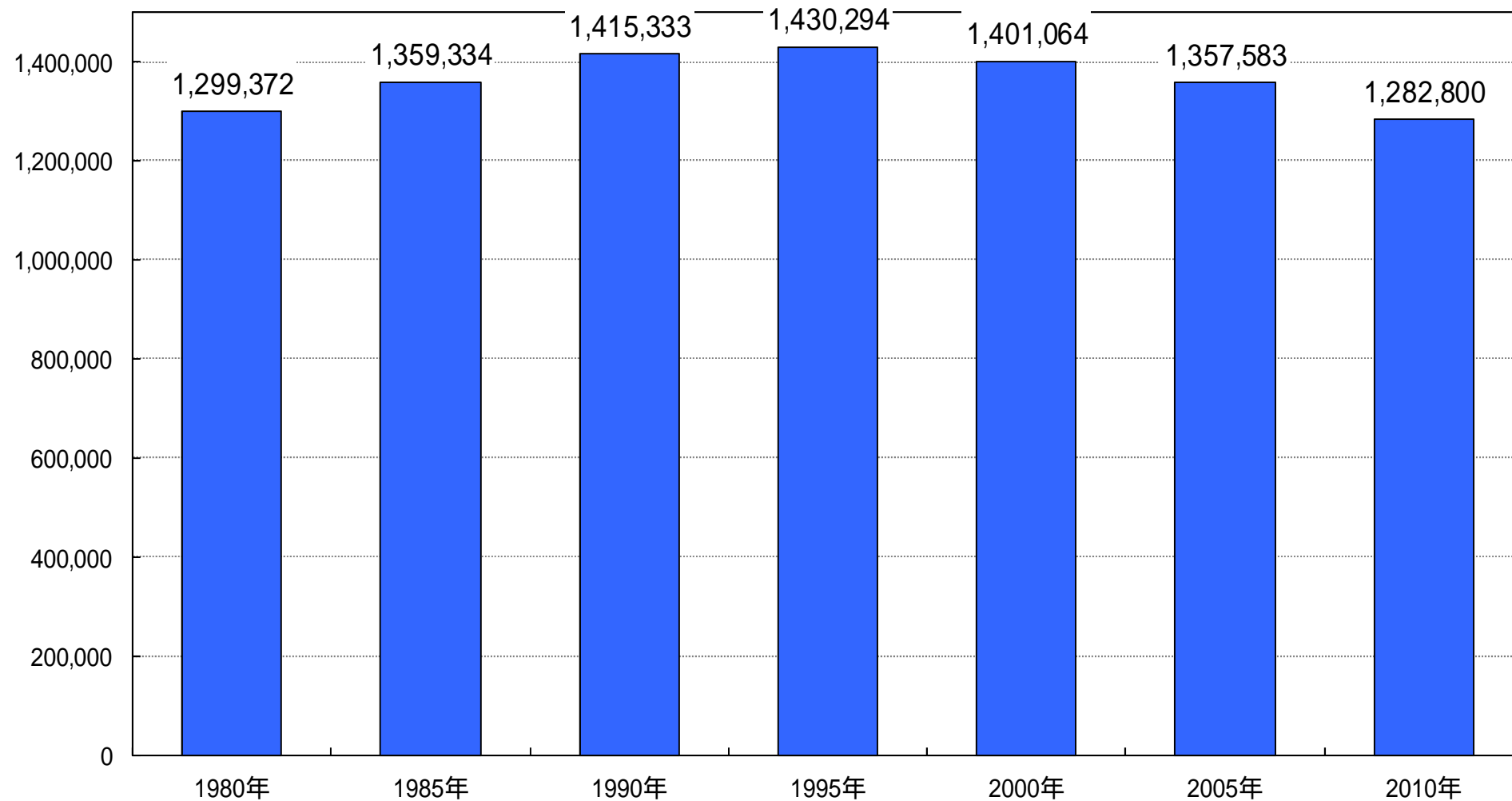
0～14歳人口の推移(岐阜県)



出典:総務省「国勢調査」

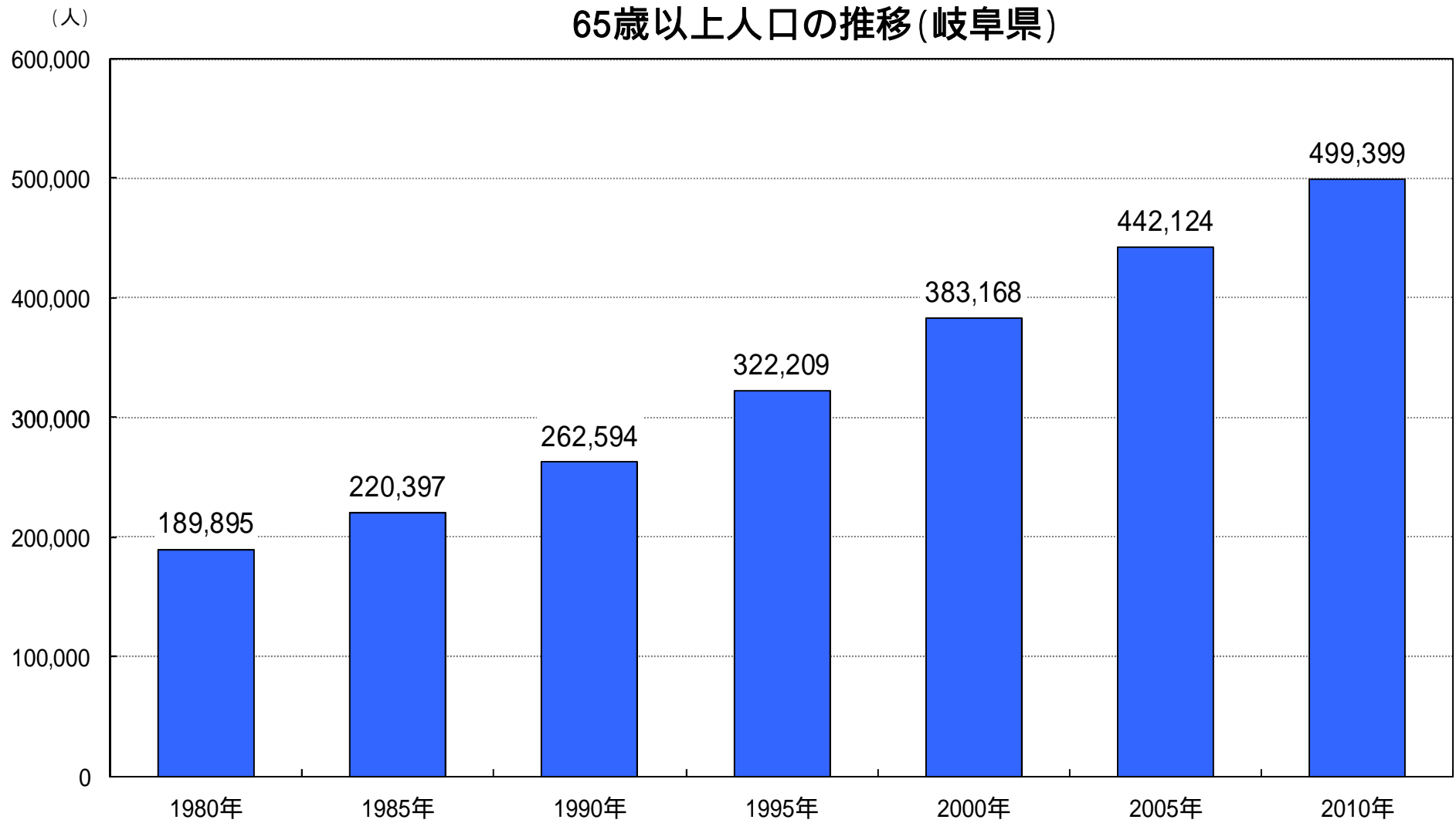
15～64歳人口の推移(岐阜県)

(人)



出典:総務省「国勢調査」

65歳以上人口の推移(岐阜県)

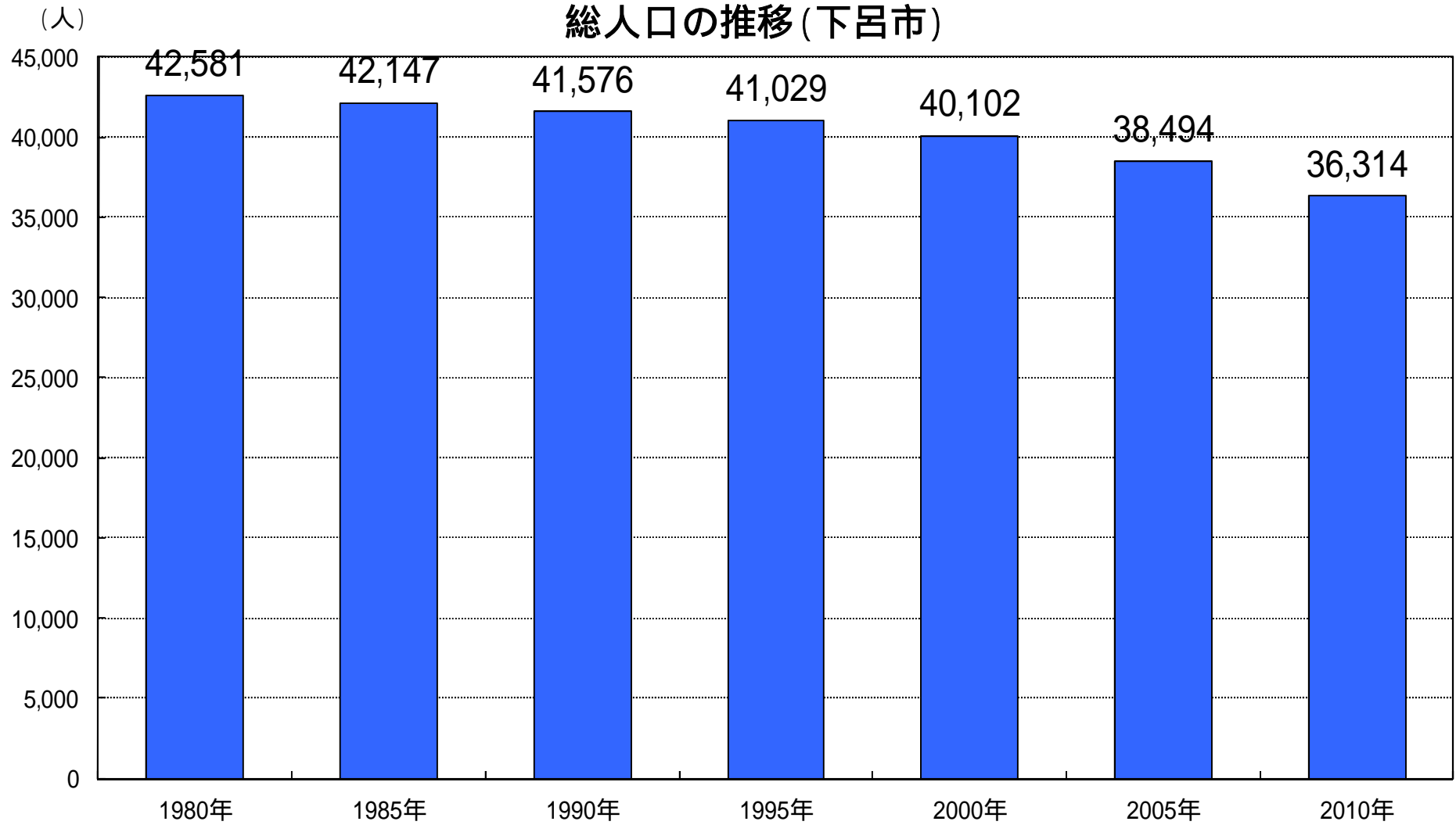


出典:総務省「国勢調査」

下呂市

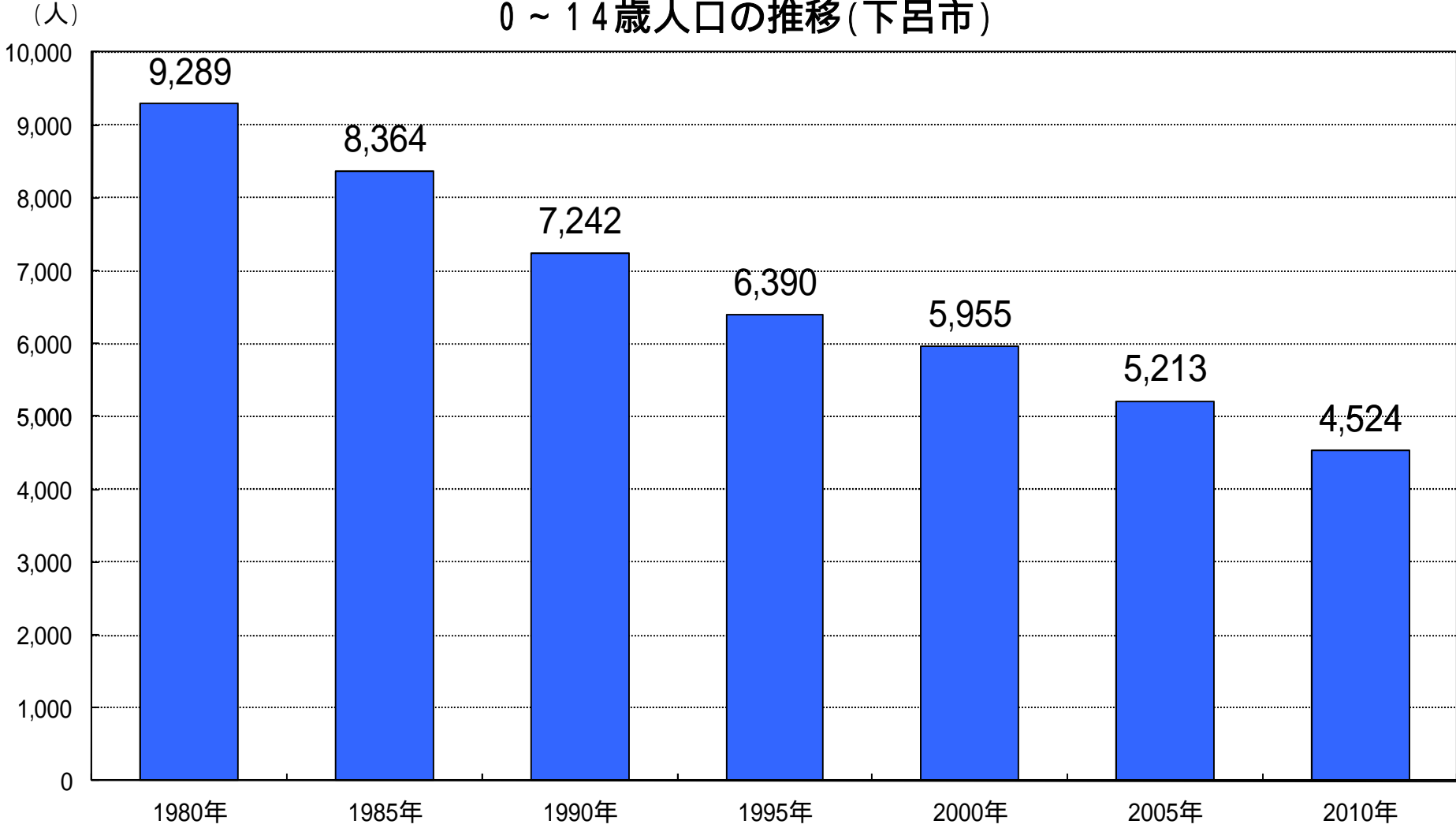
総人口、年齢3区分別人口

総人口の推移(下呂市)



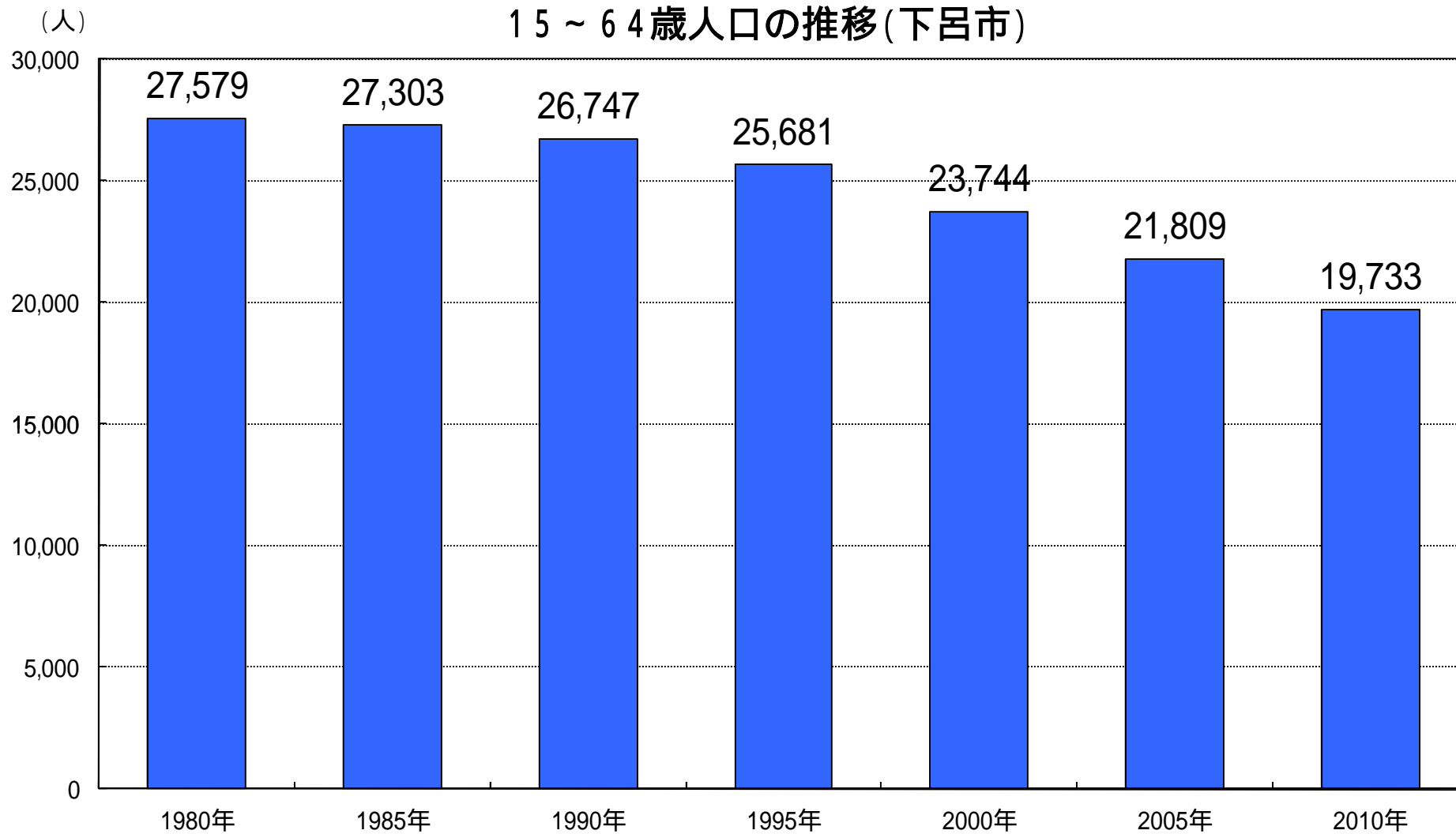
出典:総務省「国勢調査」

0～14歳人口の推移(下呂市)



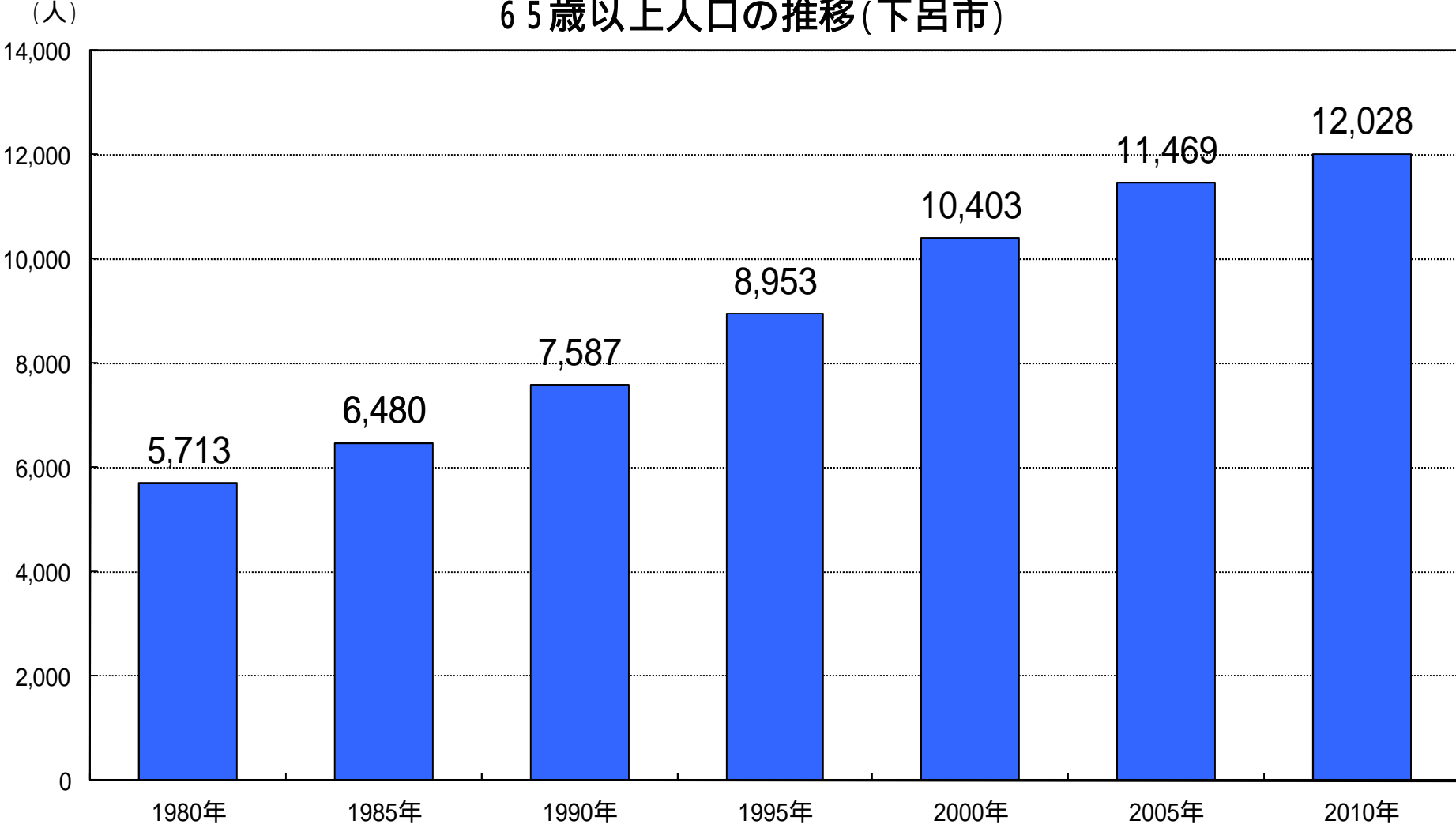
出典:総務省「国勢調査」

15～64歳人口の推移(下呂市)



出典:総務省「国勢調査」

65歳以上人口の推移(下呂市)



出典: 総務省「国勢調査」