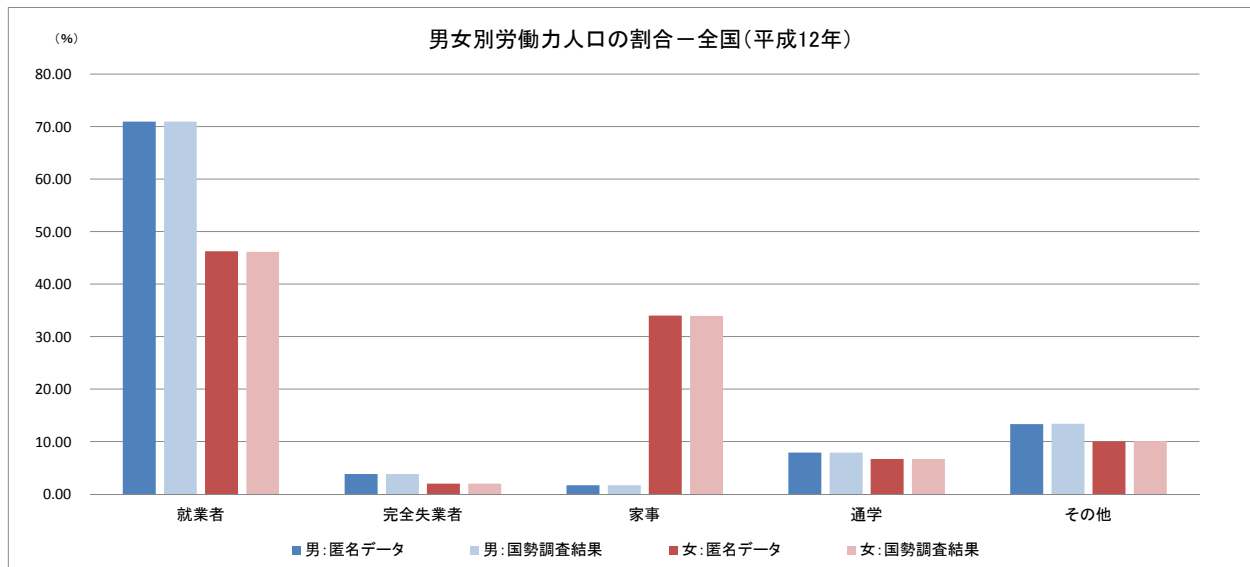
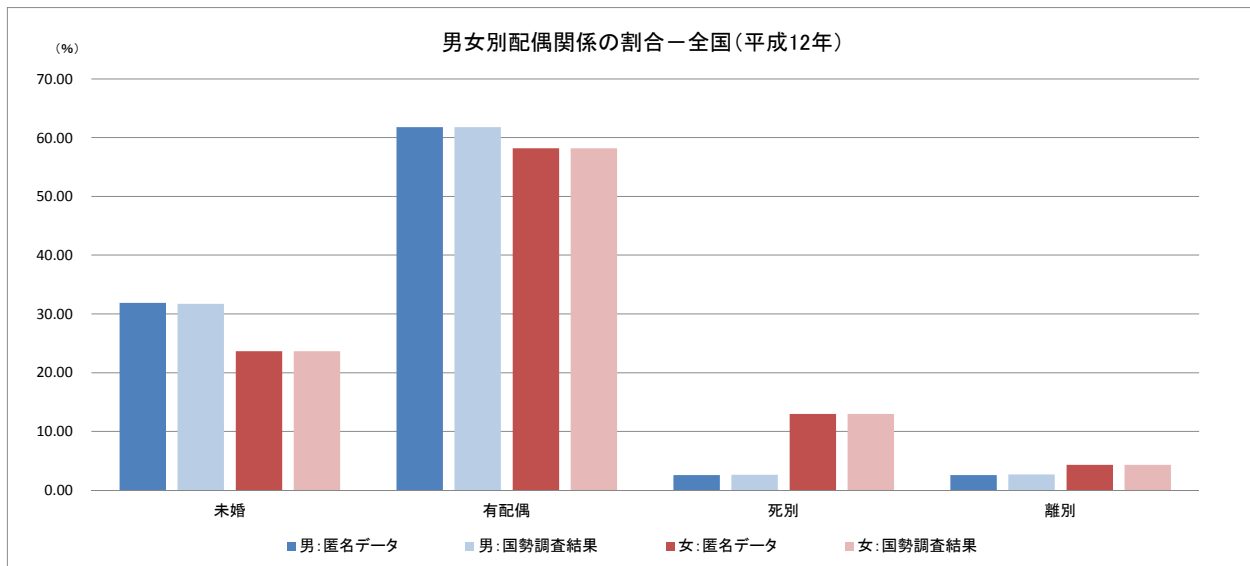
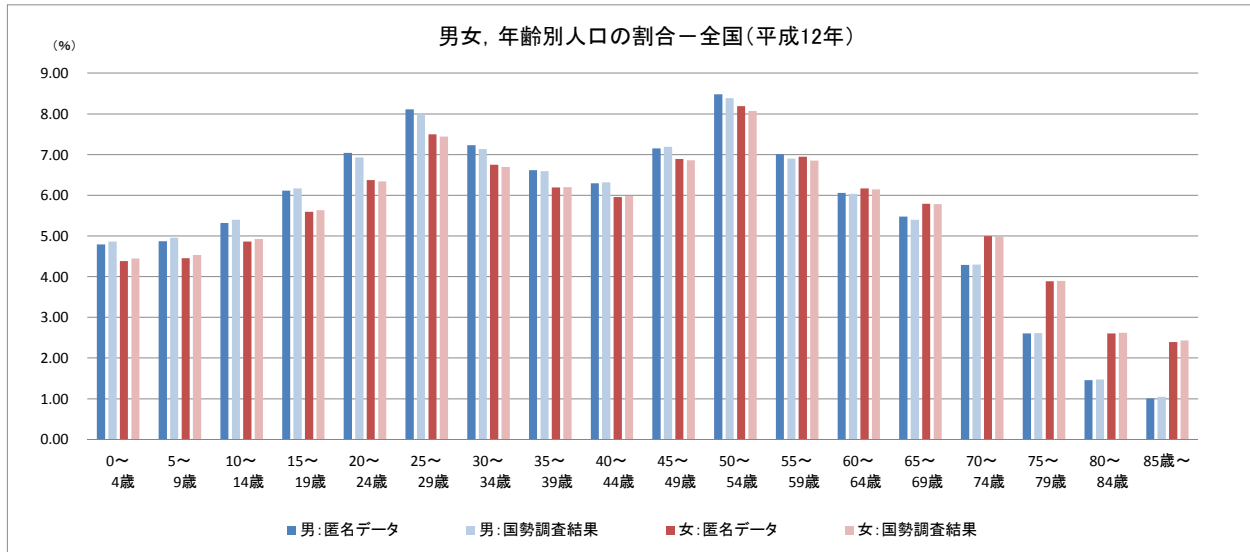


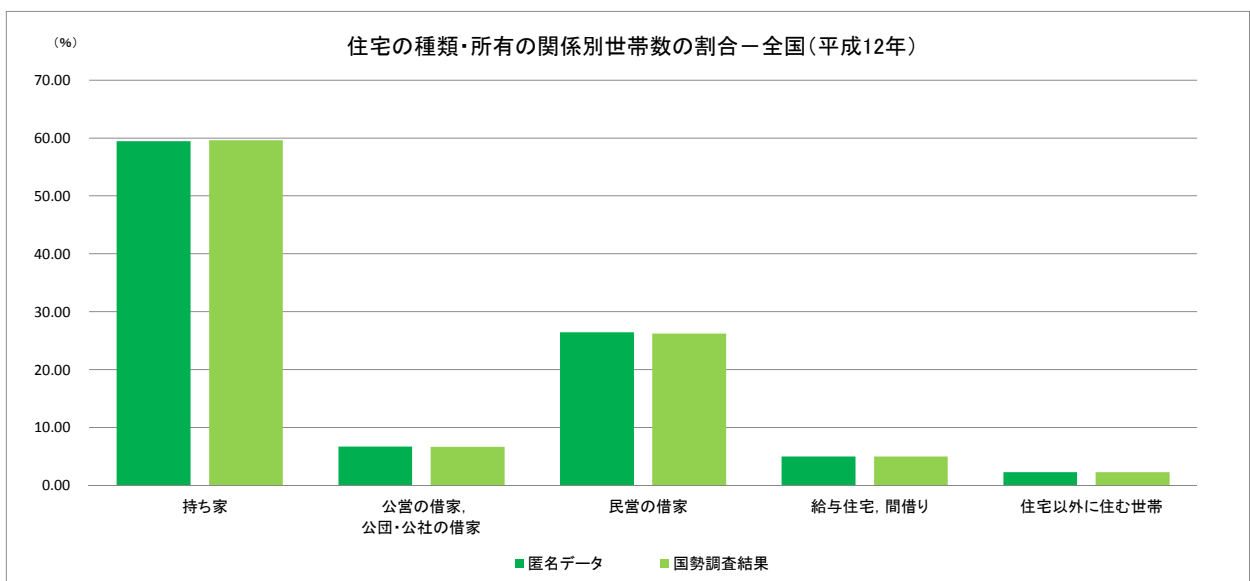
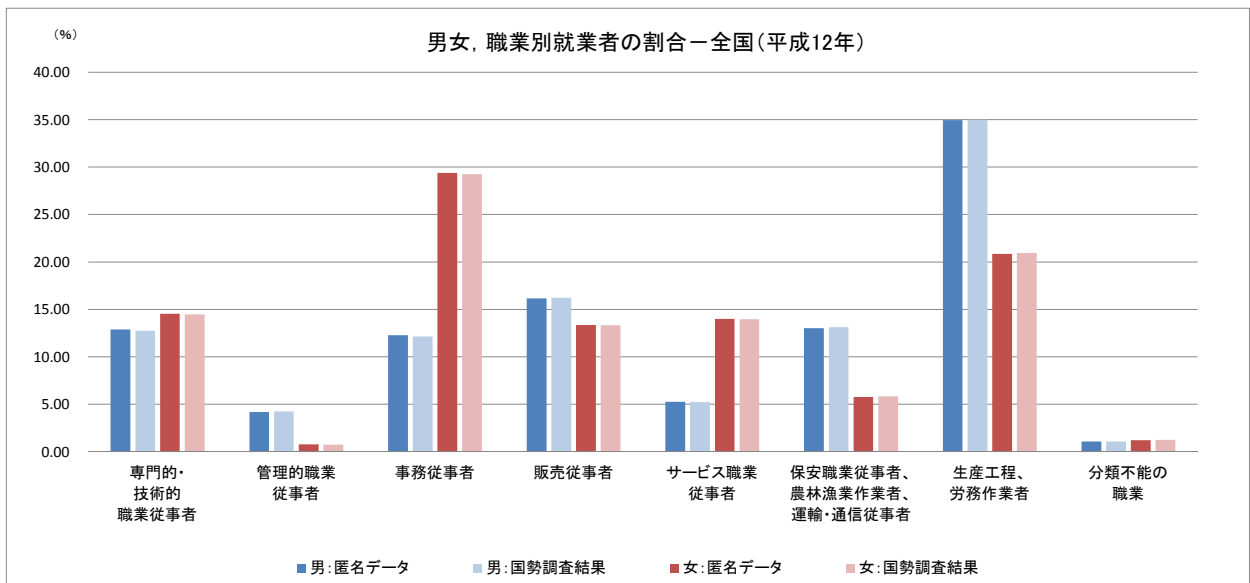
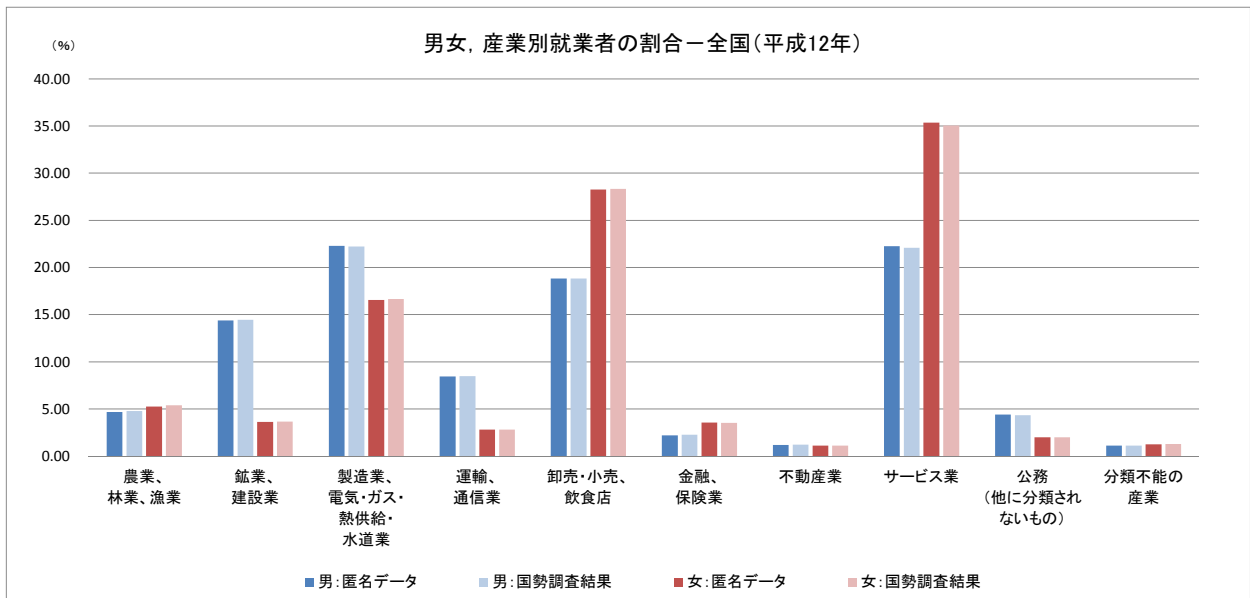
国勢調査匿名データ及び国勢調査結果の構成比

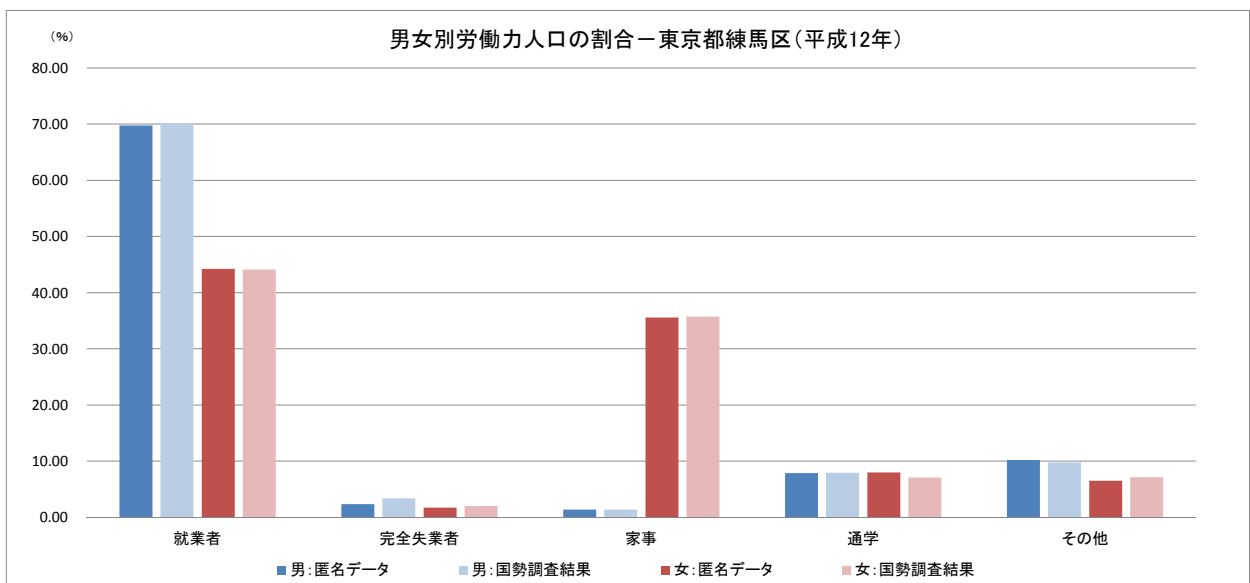
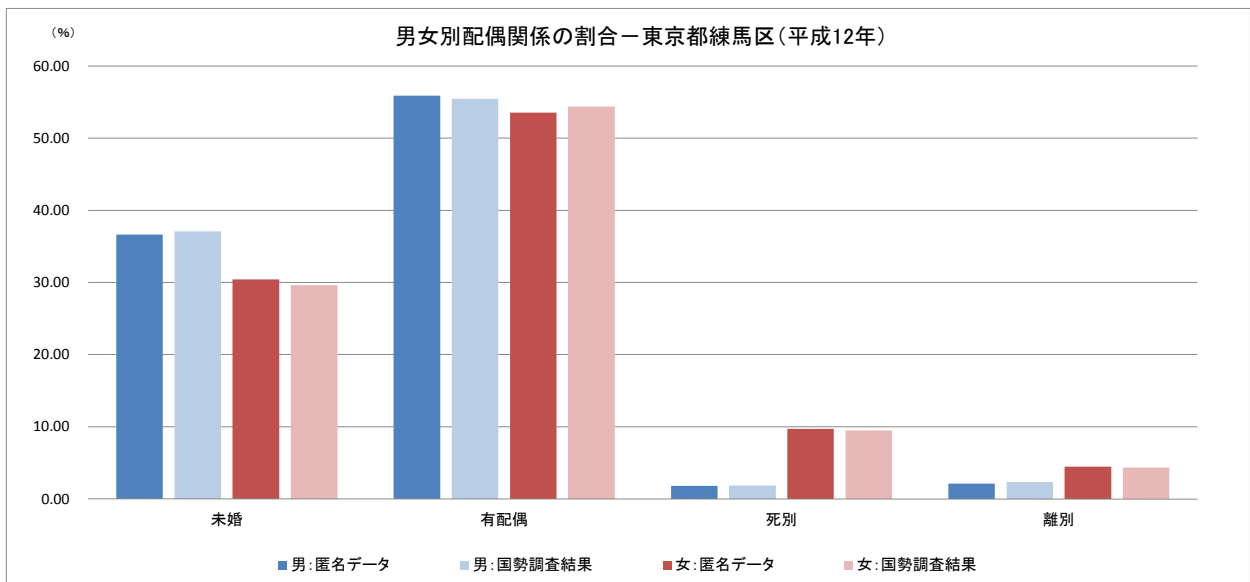
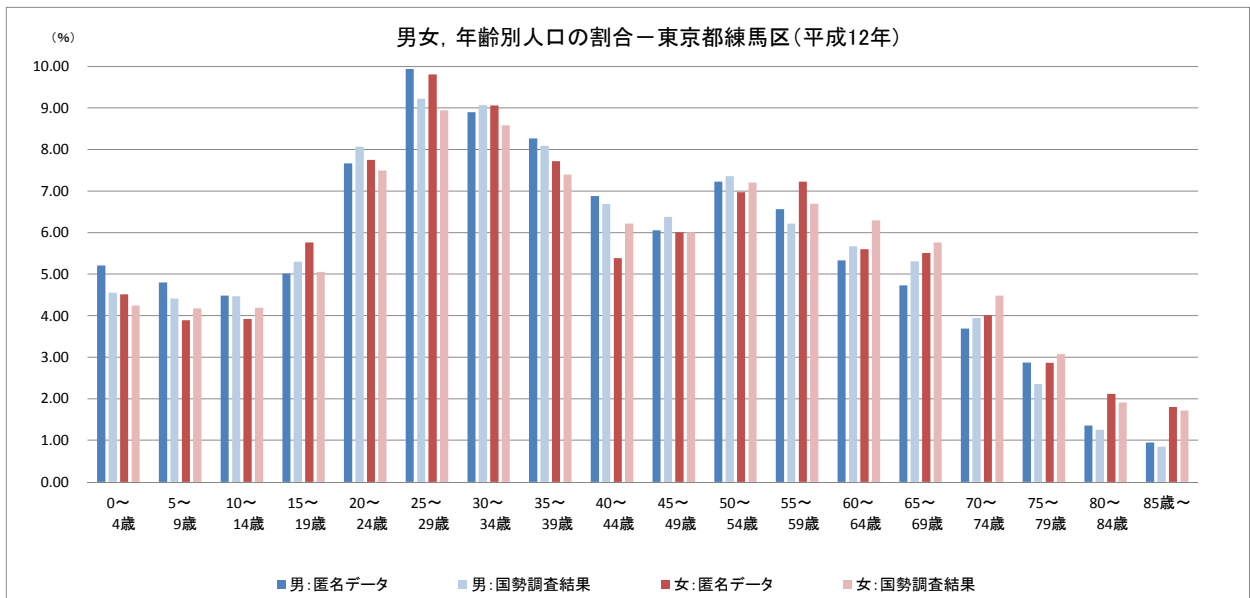
国勢調査匿名データは、その有用性を損なわないことを前提とし、国勢調査結果(全数データ)を元に、情報の削除、階級区分の再編、スワッピング(類似情報の入れ替え)等の処理を行ったうえ、約1%の割合でデータを抽出して作成しています。

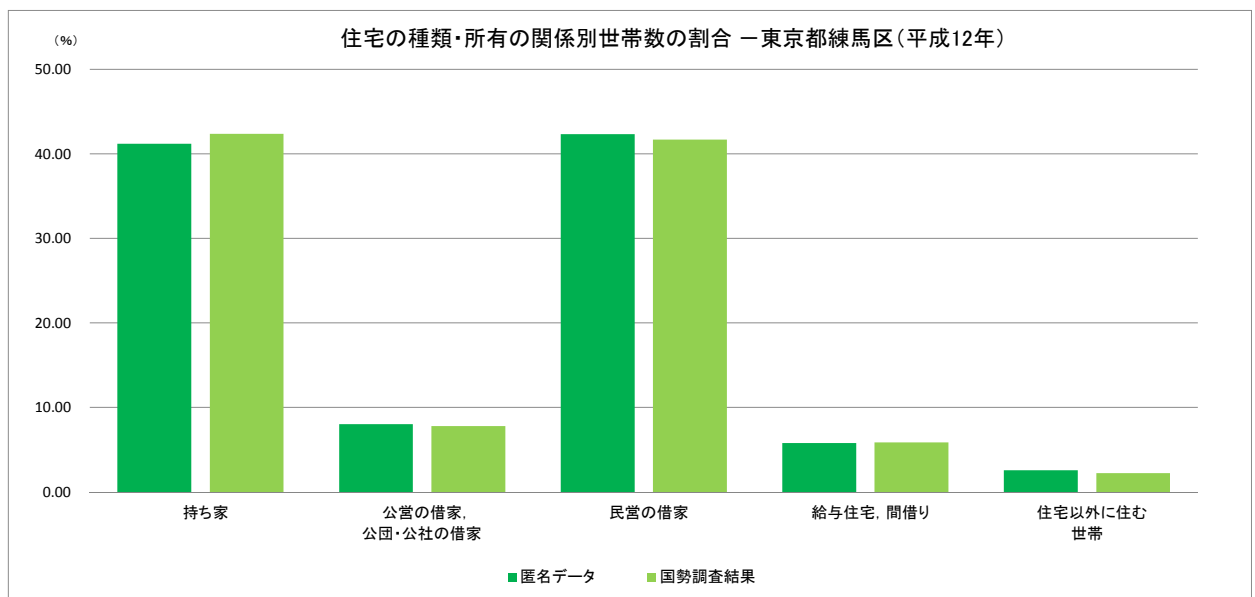
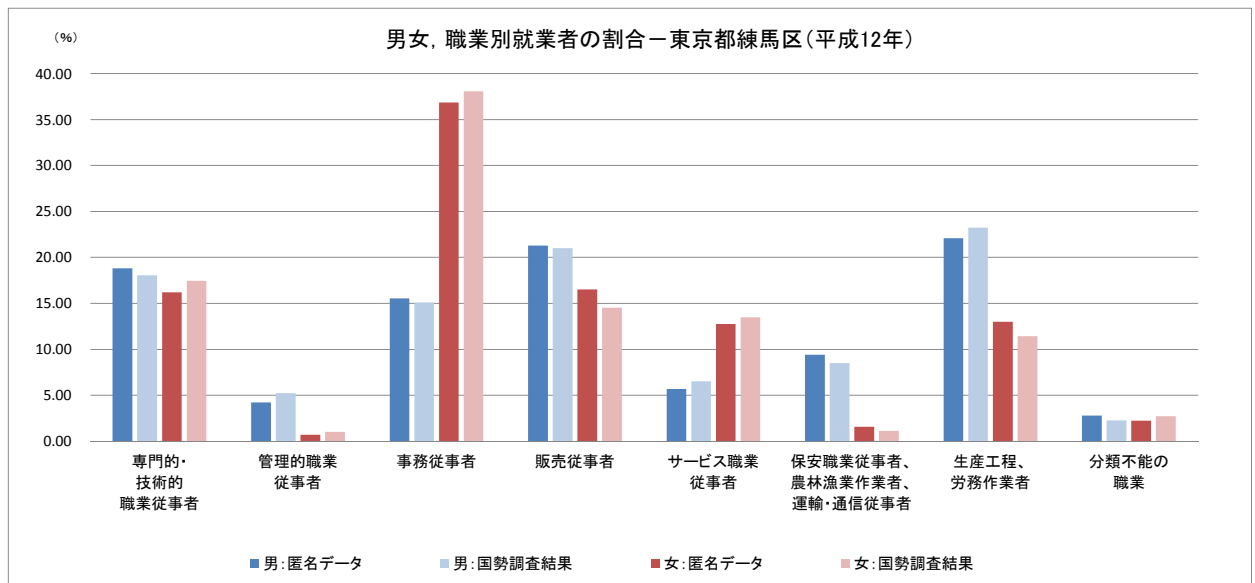
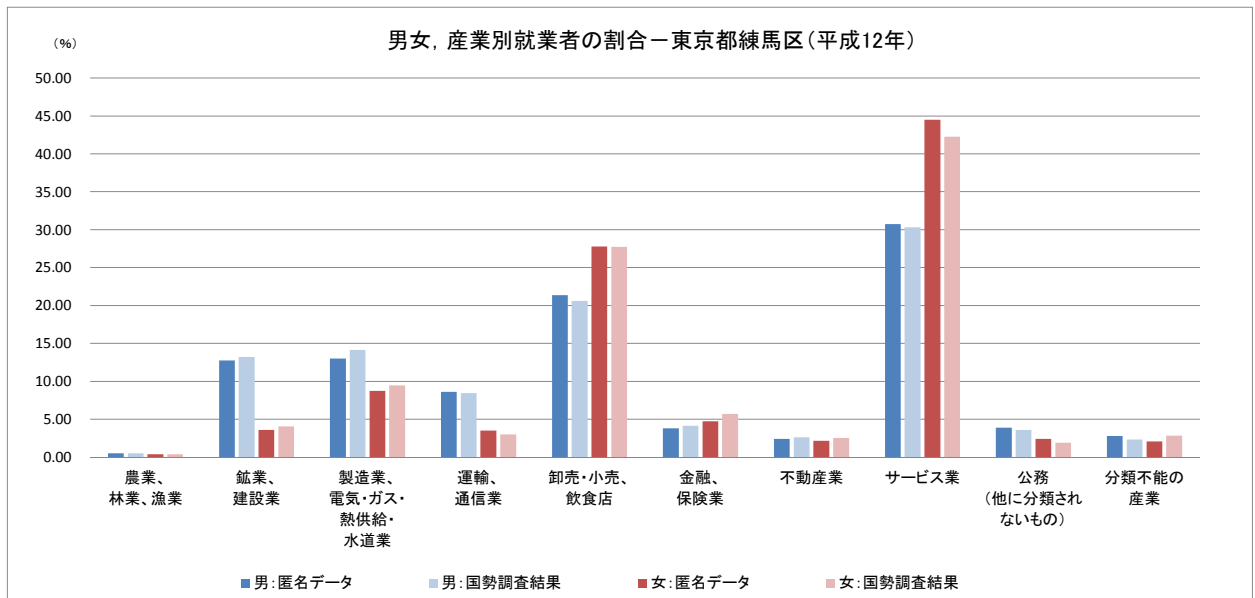
作成した匿名データについて、基本的な集計項目の割合を国勢調査結果(全数データ)と比較しましたので、ご参考にしてください。なお、比較結果は平成12年及び17年それぞれについて、全国及び東京都練馬区(匿名データの最少地域レベルである人口50万以上の市区の代表)の2種類があります。

<平成12年>









<平成17年>

