

## 2014年カンボジア中間年経済調査の概要

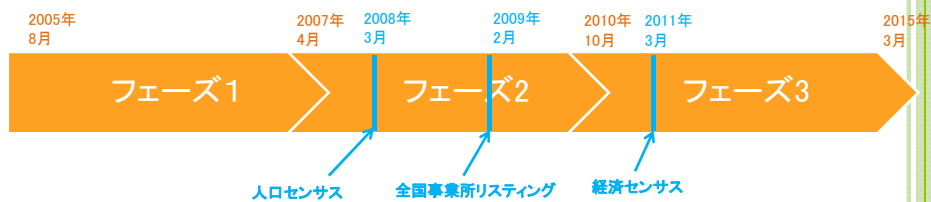
統計センター製表部 情報処理課  
廣田 恵里

### 報告内容

1. 背景
2. 最近の調査結果から見るカンボジアの特徴
3. 2014年中間年経済調査の概要
4. 課題及び結果の展望

## 1. 背景

### ● これまでの支援概要



- ❖ フェーズ1 2005年8月～2007年3月（1.5年）
- ❖ フェーズ2 2007年4月～2010年9月（3.5年）
- ❖ フェーズ3 2010年10月～2015年3月（4.5年）

3

## 1. 背景



4

## 1. 背景

### ● カンボジアで行われた経済調査

- ❖ 2006年2月 プノンペン市事業所リスティング
- ❖ 2007年2月 プノンペン市事業所統計調査
- ❖ 2009年2月 2009年全国事業所リスティング
- ❖ 2009年12月 プノンペン市経済センサスプレテスト
- ❖ 2010年3月 2010年経済センサス試験調査
- ❖ 2011年3月 2011年経済センサス

カンボジア史上初となる2011年経済センサスに向け、  
段階を踏んで調査を実施

5

## 2. 最近の調査結果から見るカンボジアの特徴

### ● 2011年経済センサスの主な結果(確報結果)

		参考(日本)
事業所数	505,134	5,768,489
新規事業所数(2009年～2011年)	182,439	
従業者数	1,673,390	55,837,252
1事業所当たり従業者数	3.3	10.2
年間売上高(円)	※1USD=100円 (以下同様) 1兆2678億	1335兆6410億
1企業等 <sup>1)</sup> 当たり年間売上高(円)	255万4800	3億7622万
年間利益額(円)	1699億	244兆7620億
1企業等 <sup>1)</sup> 当たり年間利益額(円)	34万4000	6894万

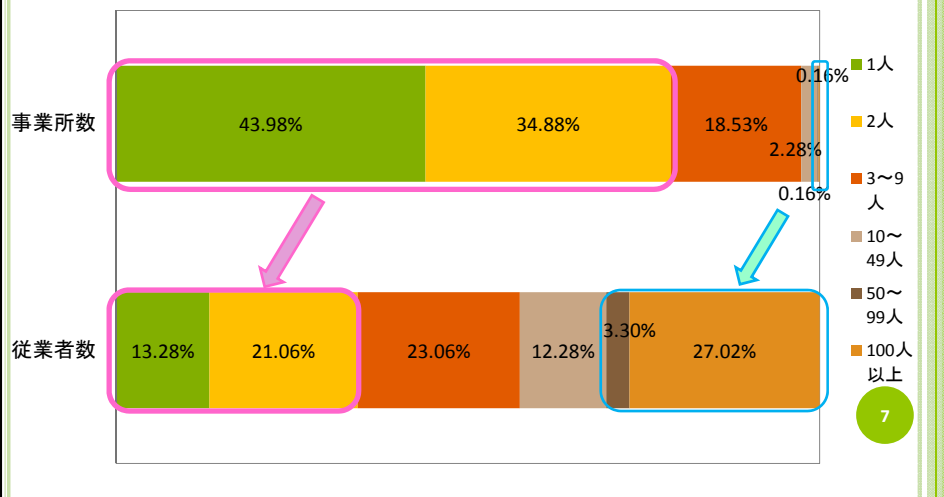
1) 支店や支所を除く。

カンボジア2011年経済センサス確報結果:  
<http://www.stat.go.jp/info/meetings/cambodia/e11f0re1.htm>

## 2. 最近の調査結果から見るカンボジアの特徴

### ● 従業者数規模別事業所数及び従業者数の構成比

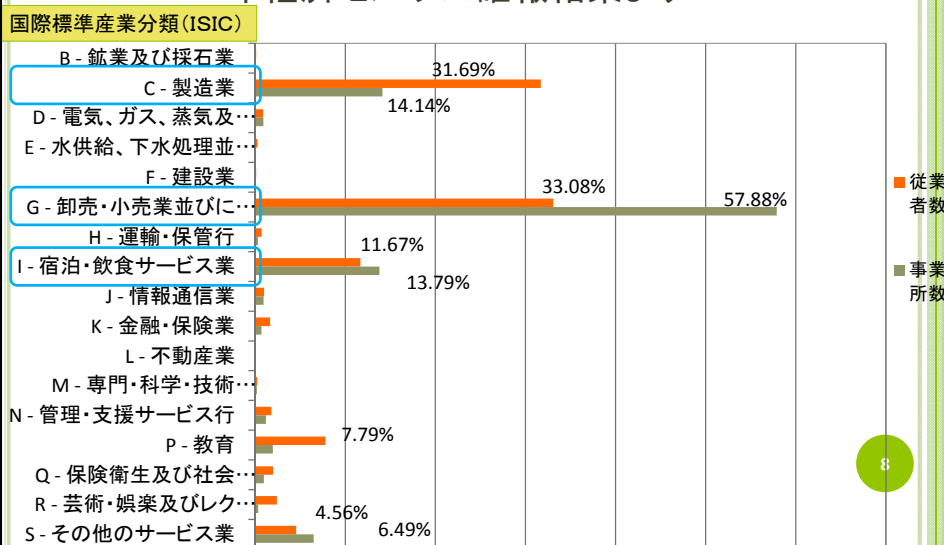
❖ 2011年経済センサス確報結果より



## 2. 最近の調査結果から見るカンボジアの特徴

### ● 産業大分類別事業所数及び従業者数

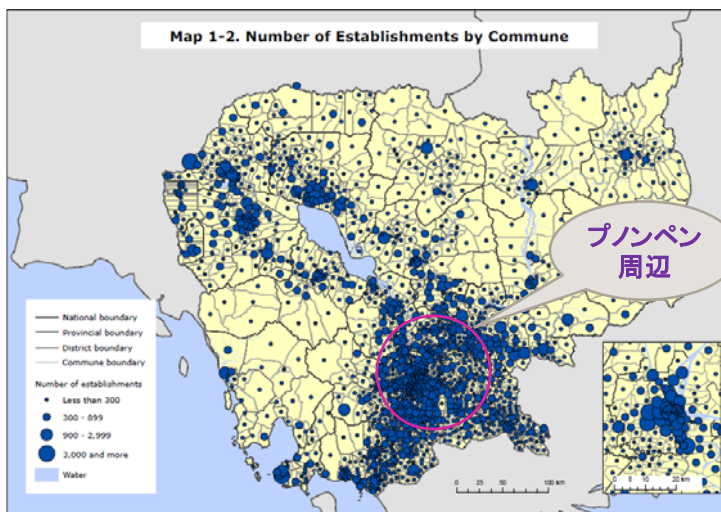
❖ 2011年経済センサス確報結果より



## 2. 最近の調査結果から見るカンボジアの特徴

### ● 事業所の分布

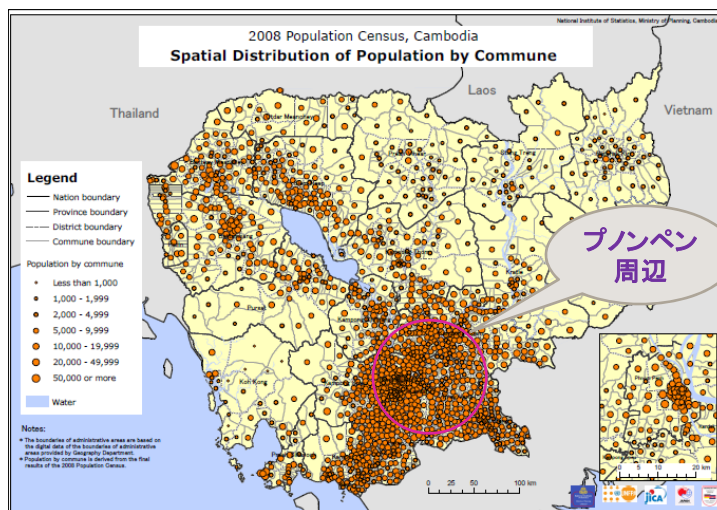
❖ 2011年経済センサス確報結果より



## 2. 最近の調査結果から見るカンボジアの特徴

### ● 人口の分布

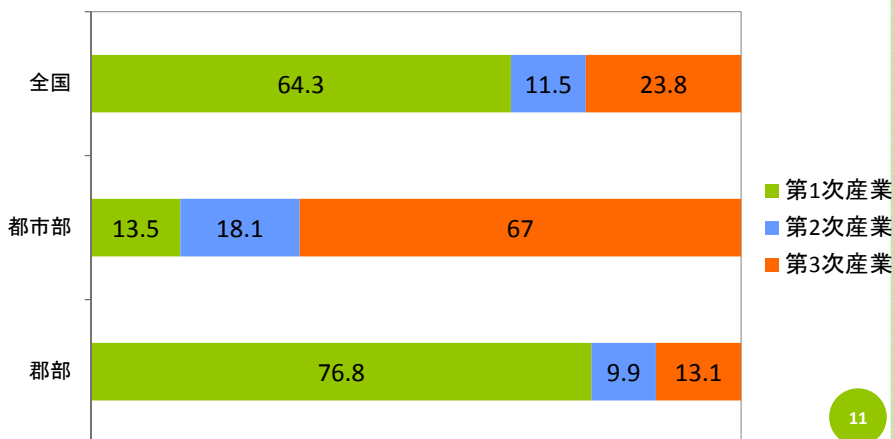
❖ 2008年人口センサス確報結果より



## 2. 最近の調査結果から見るカンボジアの特徴

### ● 産業3部門別従業者数の構成比(都市部、郡部)

❖ 2013年中間年人口調査の結果より



11

2013年中間年人口調査確報結果: [http://www.stat.go.jp/info/meetings/cambodia/cips\\_fn.htm](http://www.stat.go.jp/info/meetings/cambodia/cips_fn.htm)

## 3. 2014年中間年経済調査の概要

### ● 調査の目的

- ❖ 経済センサス及び経済調査の実施や、事業所企業名簿を維持更新するための知識及び技術を保持し改善すること。
- ❖ 現在の事業所企業に関する基本的な経済情報を得、公表し、各種政策立案に役立てること。
- ❖ 2011年経済センサス実施以降3年間の経済状況の変化に関する情報を提供すること。

12

### 3. 2014年中間年経済調査の概要

#### ● 調査の法的根拠

##### ❖ カンボジア統計法第8条、第9条

センサスを実施してから次回のセンサスを実施するまでの間に、中間年統計調査を実施すること

##### ❖ カンボジア統計法第5、6条

農業、人口、経済それぞれのセンサスを10年に1度実施する

13

### 3. 2014年中間年経済調査の概要

#### ● スケジュール

##### ❖ 調査の期日

2014年3月1日

##### ❖ 調査期間

• 小規模事業所

2014年3月1日～5日

• 中～大規模事業所

2014年3月1日～31日

調査に先立ち、  
調査区地図作成及び  
事業所名簿作成を実施する

##### ❖ 公表予定日

• 速報結果：2014年8月

• 確報結果：2015年3月

14

### 3. 2014年中間年経済調査の概要

#### ● 調査対象範囲



	固定事業所	移動可能事業所	移動事業所
第1次産業 (農林漁業)			
第2次産業	対象		
第3次産業			
外国公務			
ホームヘルパー など			
官公庁、軍隊			

2011年経済センサス

15

### 3. 2014年中間年経済調査の概要

#### ● 事業所の定義

- ❖ 固定の場所において一つの経営の下で経済活動を営んでいる単位

#### ● 調査方法

- ❖ インタビュー方式(他計方式):

調査員が担当調査区内の抽出事業所(30事業所)を訪問しインタビュー方式で調査票に記入

16

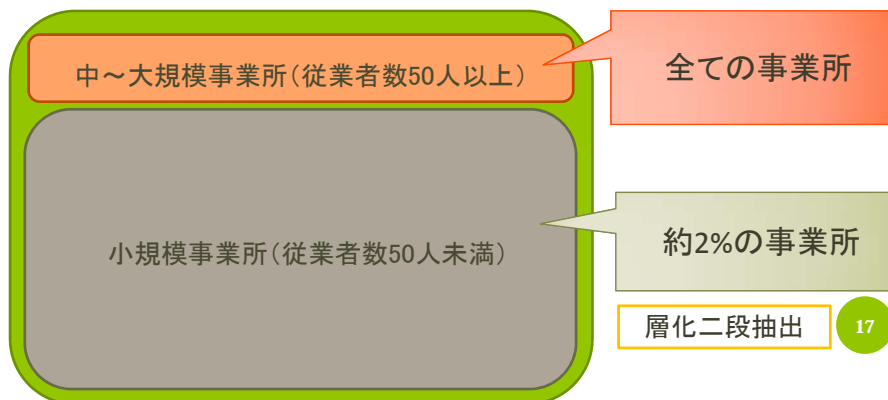


### 3. 2014年中間年経済調査の概要

#### ● 標本設計

- ❖ 下記の通り選ばれたおよそ10,000事業所

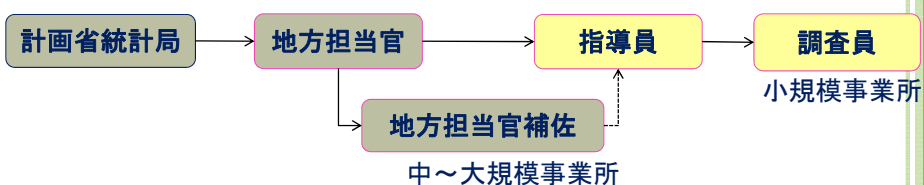
事業所数総数： 505,134(2011年経済センサス確報結果)



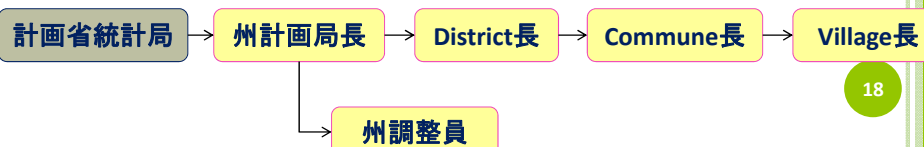
### 3. 2014年中間年経済調査の概要

#### ● 調査の系統

- ❖ 調査ライン



- ❖ 行政ライン



### 3. 2014年中間年経済調査の概要

- 調査項目及び調査票 2011年経済センサスとほぼ同じ

- ❖ 主に次の3項目からなる全21項目

- 事業所の個別識別情報

地域情報、事業所情報

- 事業所・企業の特性

代表者及び所有者の特性、  
経営組織の区分、営業時間、従業員数、主な事業の内容、単独事業所・本社・支所の別  
e.t.c.

- 事業所・企業の財務情報

昨年末の総資産額、総資本額、固定負債額、  
流動負債額、総収入額、総支出額

19

### 3. 2014年中間年経済調査の概要

- ❖ 2011年経済センサスからの変更点

- 金額項目の回答欄

- ✓ 1文字ごとのマス目状
- ✓ 単位が選択可能 (USD、リエル)

- 追加項目

- ✓ オーナーの性別
- ✓ 営業月数
- ✓ 資金調達の内訳
- ✓ SNA推計のための項目
- …etc.

- プレプリントの導入

- ✓ 事業所名簿

20

### 3. 2014年中間年経済調査の概要

- 試験調査

- ❖ 調査対象

- プンペン特別区のうち15villages

- ❖ 調査期間

- 2013年10月16日～30日(11日間のみ)



21

### 4. 課題及び結果の展望

- 課題

- ❖ 調査拒否事業所への対応

- ❖ 正確な調査票入力(特に経理項目)

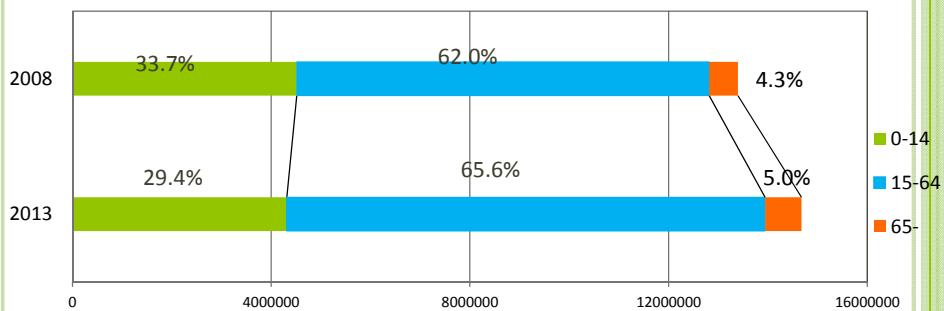
22

## 4. 課題及び結果の展望

### ● 2013年中間年人口調査の結果より

#### ❖ 年齢構造

：生産年齢人口の割合が増加（15-64歳）



23

## 4. 課題及び結果の展望

#### ❖ 労働力率（15歳以上）

78.3% (2008) → 79.8% (2013)

#### ❖ 最終学歴（25歳以上高卒以上）

1.8% (2008) → 3.5% (2013)

さらなる経済成長が期待される

24

☀カンボジア政府統計能力向上計画URL

<http://www.stat.go.jp/info/meetings/cambodia/phase3.htm>

25