

暮らしを見つめる！統計調査！

国民の暮らしを見つめ、よりよい社会を実現するために、
総務省統計局では、さまざまな統計調査を定期的に行っています。

労働力調査

安定した「雇用」にも
役立っているんだね！



毎月実施
完全失業率など「雇用」を
明らかにする調査です。

小売物価統計調査

毎月実施
小売価格など「物価」を
明らかにする調査です。

日本の「物価」が
明らかになるのね！

毎月の
「家計収支」が
わかるのね！



家計調査

毎月実施
世帯の収入や支出など
「家計収支」を明らかにする
調査です。

個人企業 経済調査

四半期ごとに実施
個人経営の事業所の「景気」を
明らかにする調査です。

「景気」を知るには
とても重要だね！

調査結果はさまざまな場面で活用され、
わたしたちの暮らしを支えています。



統計調査の結果は、わたしたちの暮らしを支えています。



労働力調査

毎月実施

Q:どんな調査ですか？

A:就業状況や完全失業率など「雇用」を明らかにする調査です。全国約40,000世帯を対象に調査しています。

Q:どのように役立てられていますか？

A:景気判断や雇用対策などの基礎資料として役立てられています。



家計調査

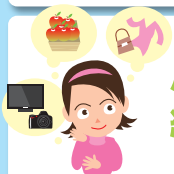
毎月実施

Q:どんな調査ですか？

A:世帯の収入・支出など「家計収支」を明らかにする調査です。全国約9,000世帯を対象に調査しています。

Q:どのように役立てられていますか？

A:景気動向の把握、消費者物価指数(CPI)の品目選定などの基礎資料として役立てられています。



小売物価統計調査

毎月実施

Q:どんな調査ですか？

A:商品の小売価格、サービス料金及び家賃の毎月の動向から「物価」を明らかにする調査です。約500品目、約700銘柄の価格・料金を調査しています。

Q:どのように役立てられていますか？

A:消費者物価指数(CPI)、その他物価に関する基礎資料の作成に役立てられています。



個人企業経済調査

四半期ごとに実施

Q:どんな調査ですか？

A:個人経営の事業所の「景気」を明らかにする調査です。全国約4,000事業所を対象に調査しています。

※「製造業」、「卸売業、小売業」、「宿泊業、飲食サービス業」及び「サービス業」の4業種が対象

Q:どのように役立てられていますか？

A:GDP(国内総生産)の推計資料や、個人経営の事業所に関する施策立案のための基礎資料として役立てられています。



皆様の個人情報は厳重に保護されます

「統計法」で、統計調査員には、厳格な守秘義務が課せられておりますので、調査の内容が漏れるようなことはありません。



統計調査を装った「かたり調査」にご注意ください

統計調査員は「調査員証」を携帯しています。不審に思われた場合は、都道府県統計主管課までお問い合わせください。

統計調査員がお伺いいたします。ご協力をお願いします。