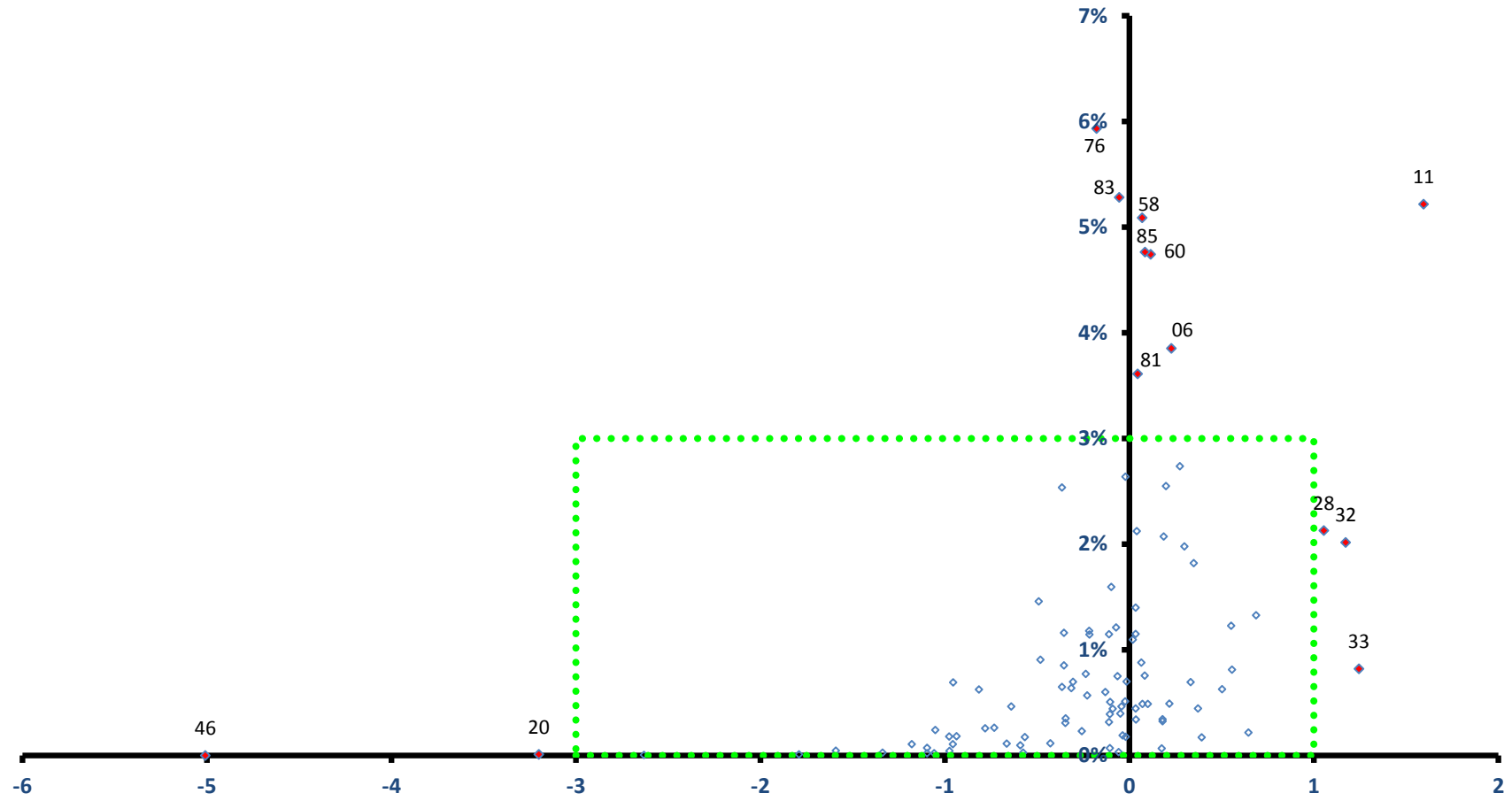


福井県

全従業者数 420,983 人

雇用力
(従業者割合)

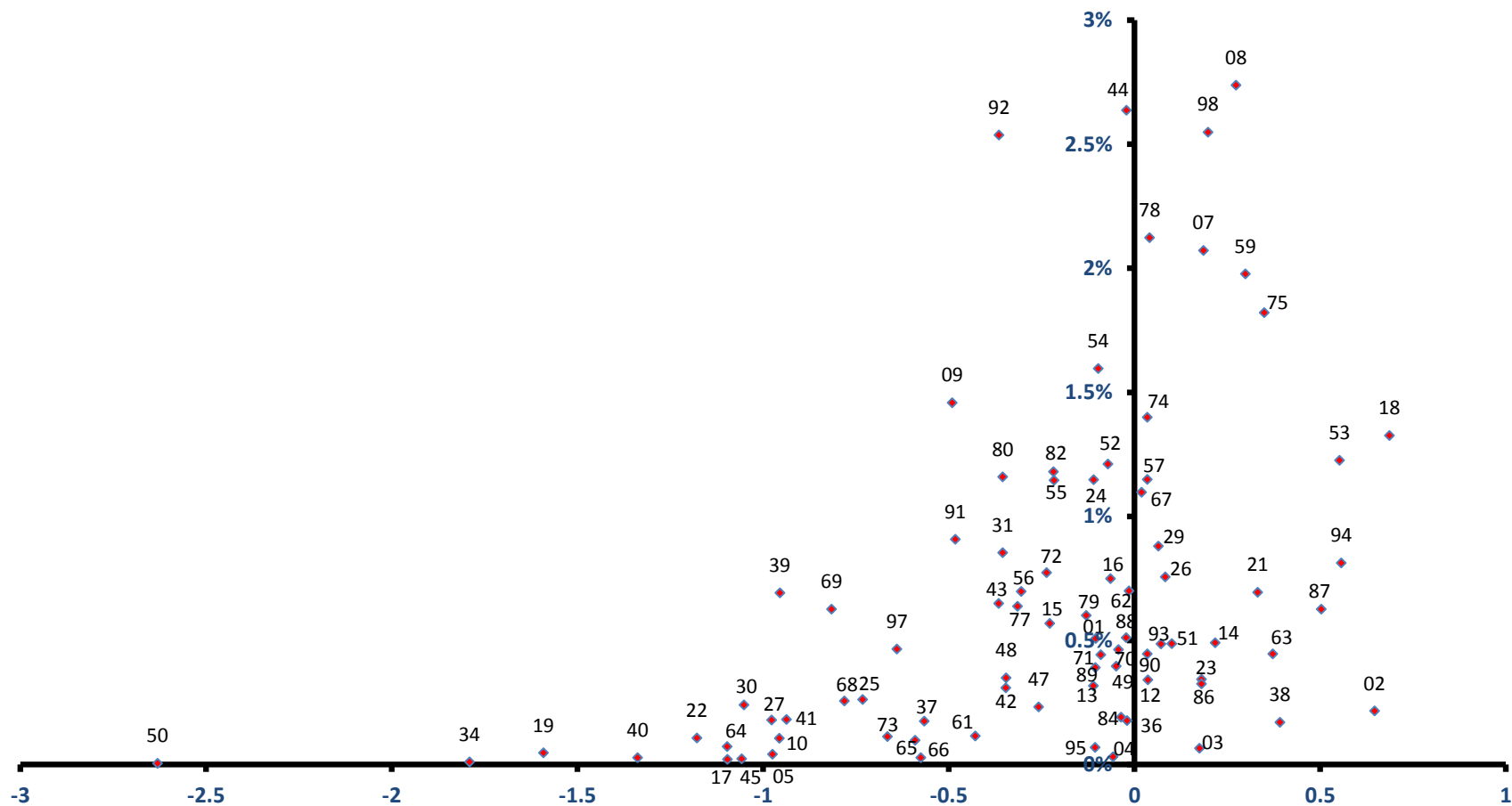


稼ぐ力
(修正特化係数の対数変換値)

福井県

全従業者数 420,983 人

雇用力
(従業者割合)

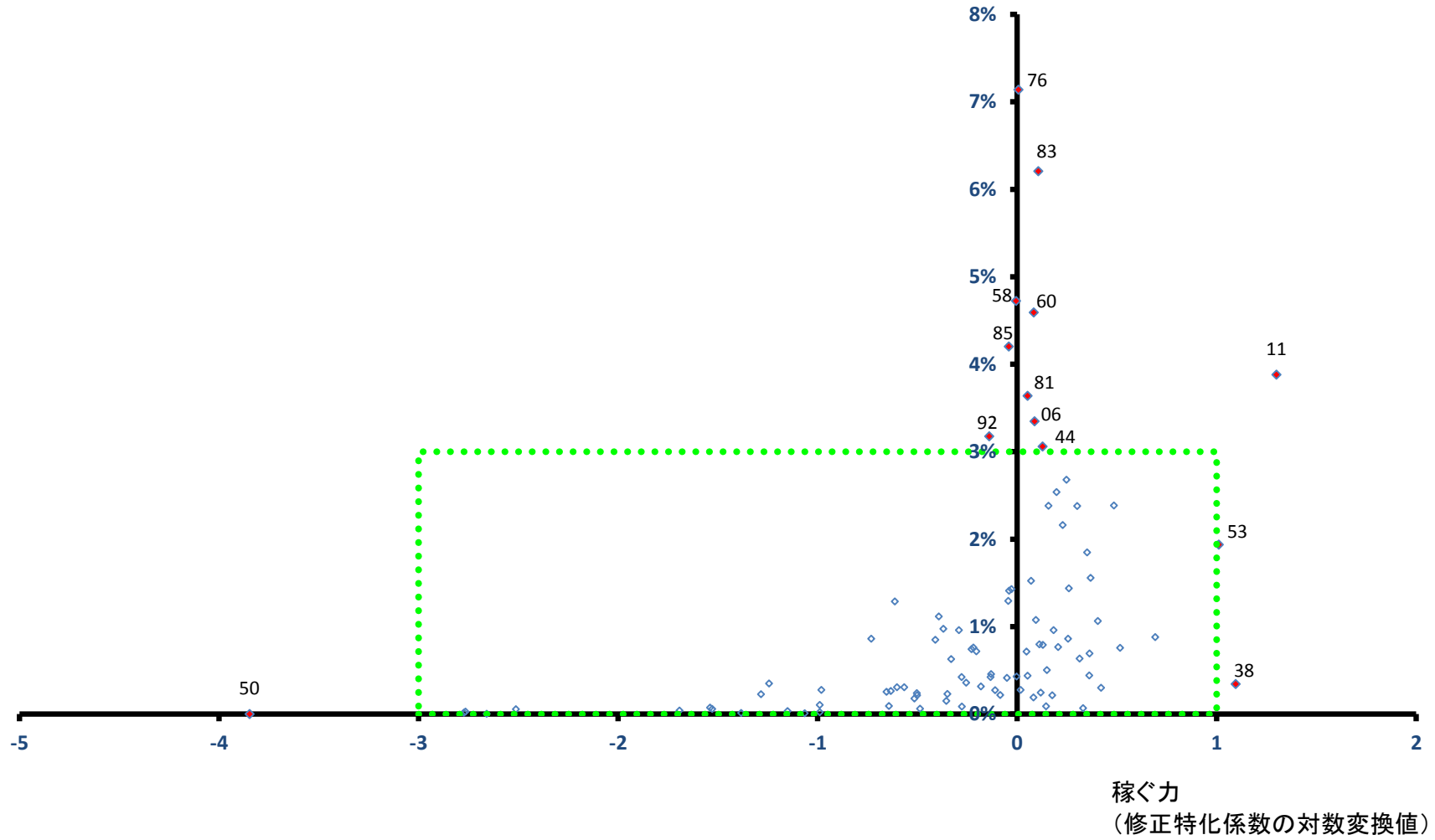


稼ぐ力
(修正特化係数の対数変換値)

福井市

全従業者数 167,177 人

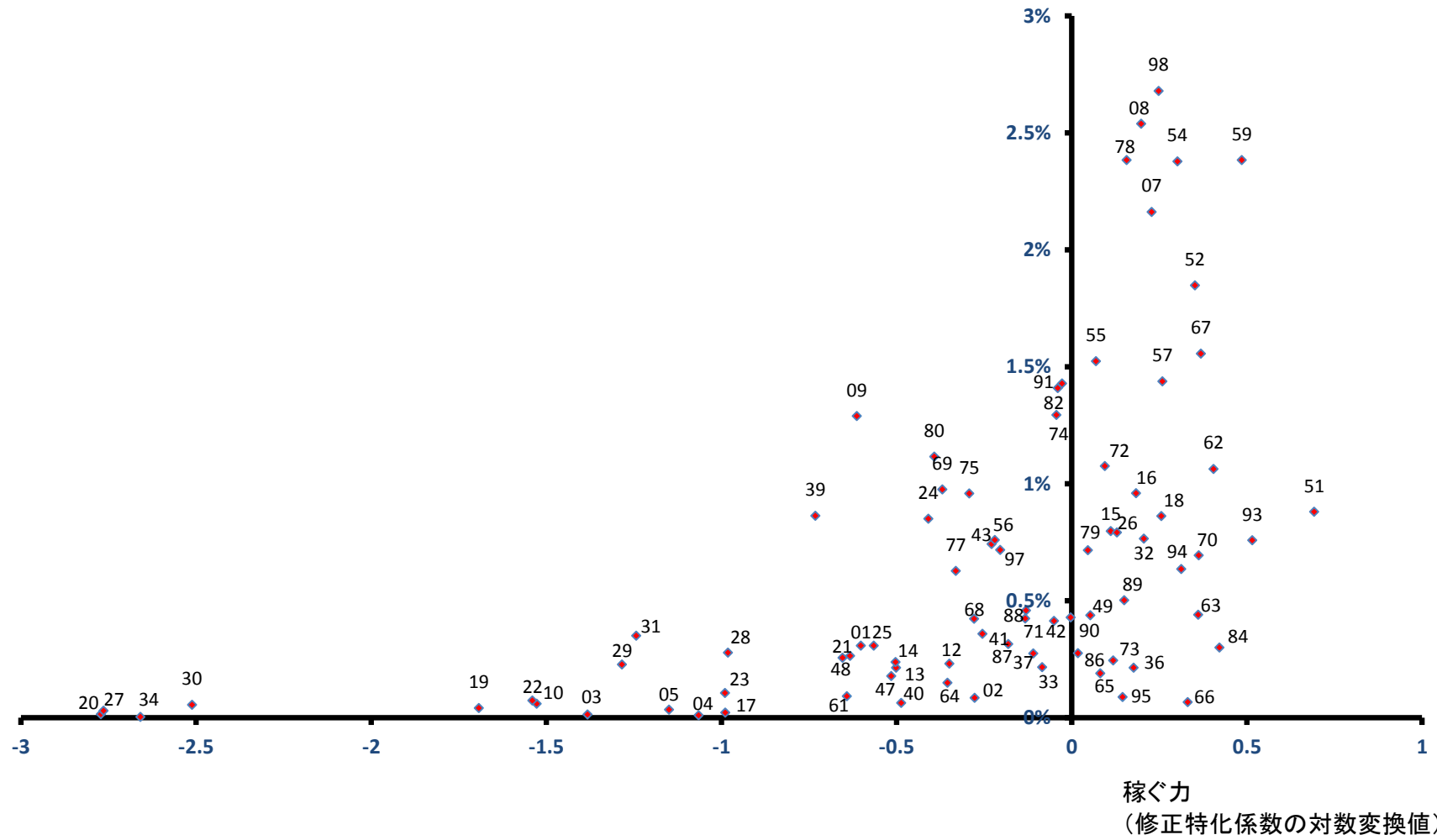
雇用力
(従業者割合)



福井市

全従業者数 167,177 人

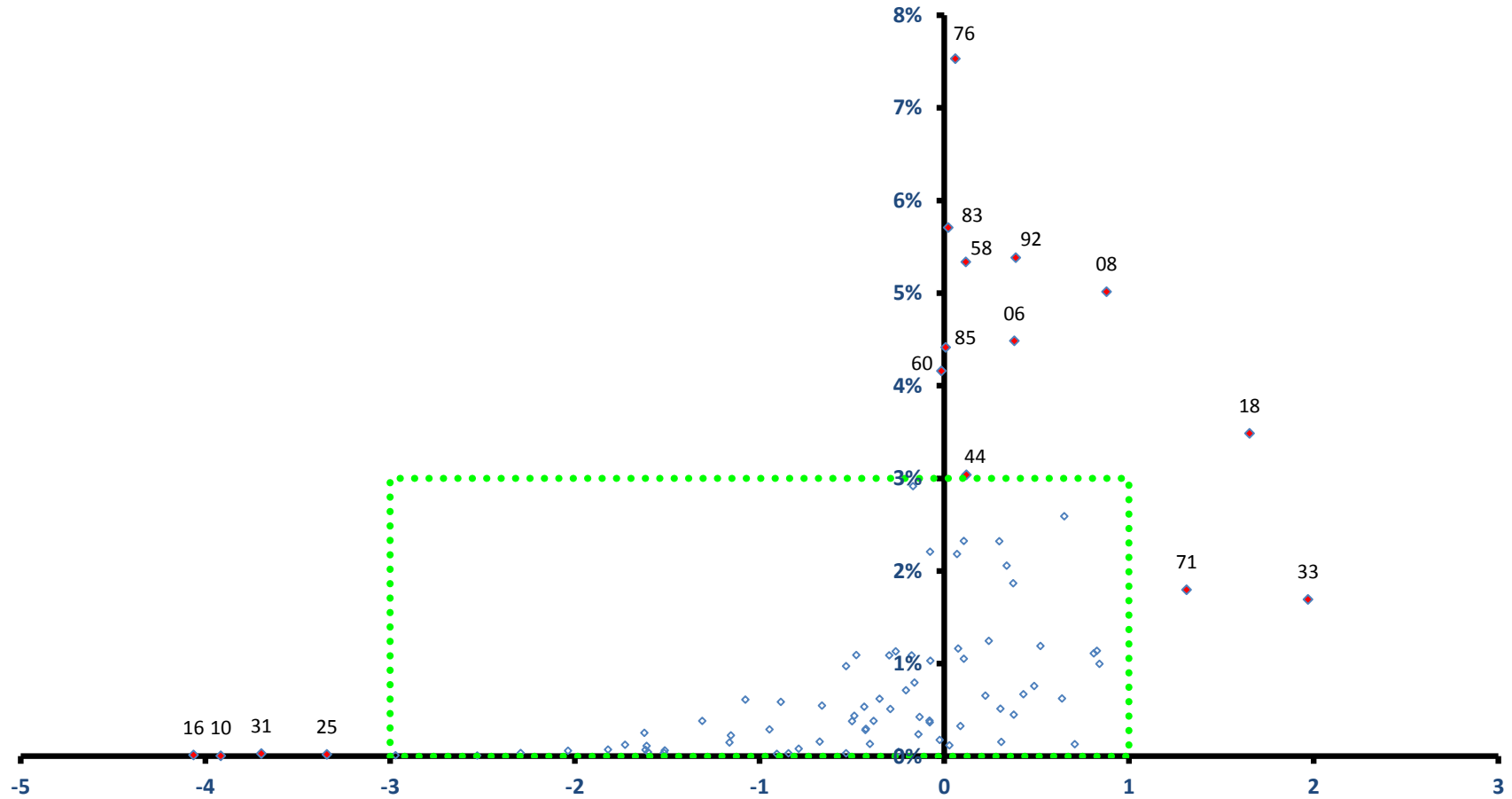
雇用力
(従業者割合)



敦賀市

全従業者数 36,415 人

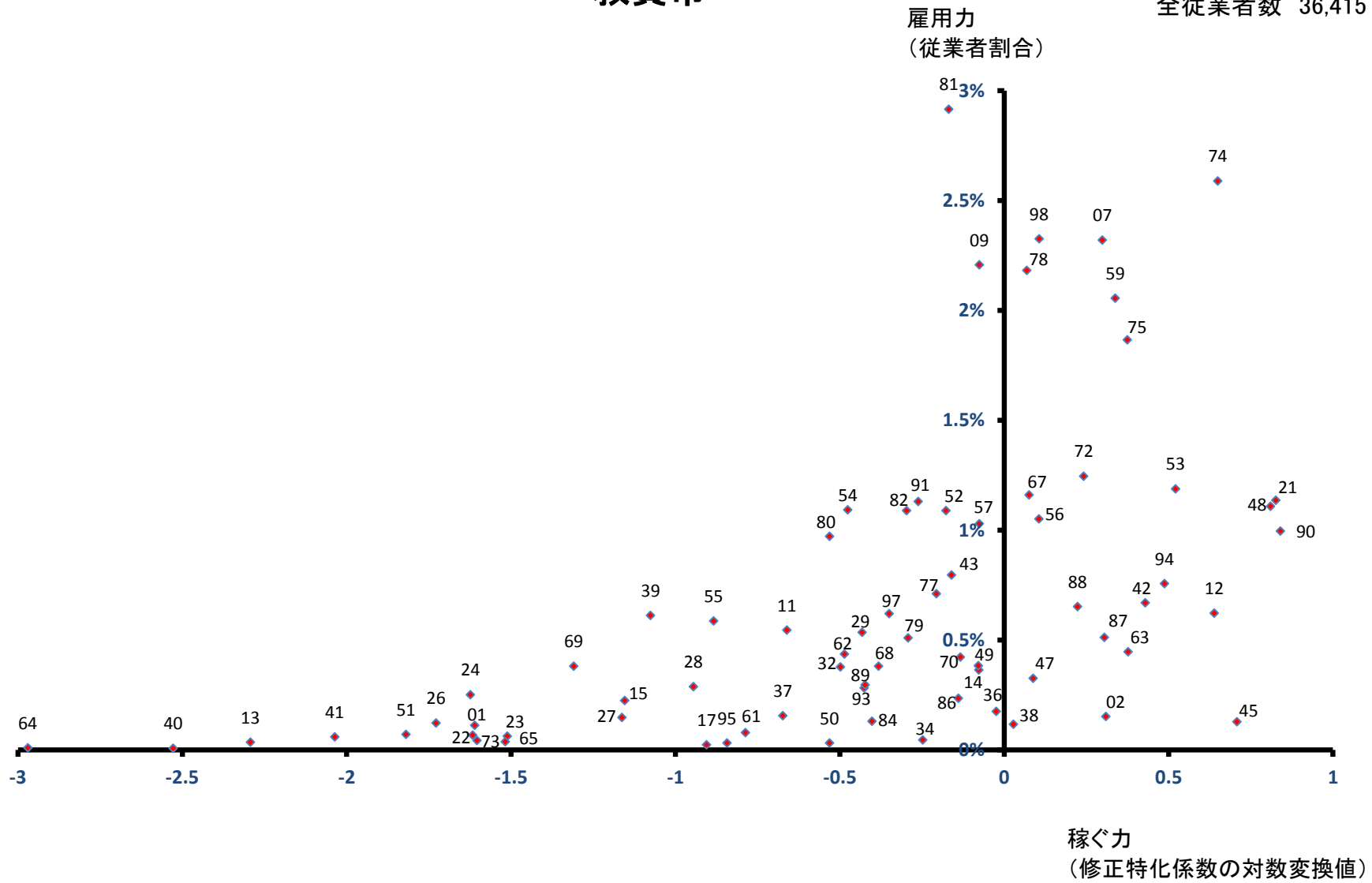
雇用力
(従業者割合)



稼ぐ力
(修正特化係数の対数変換値)

敦賀市

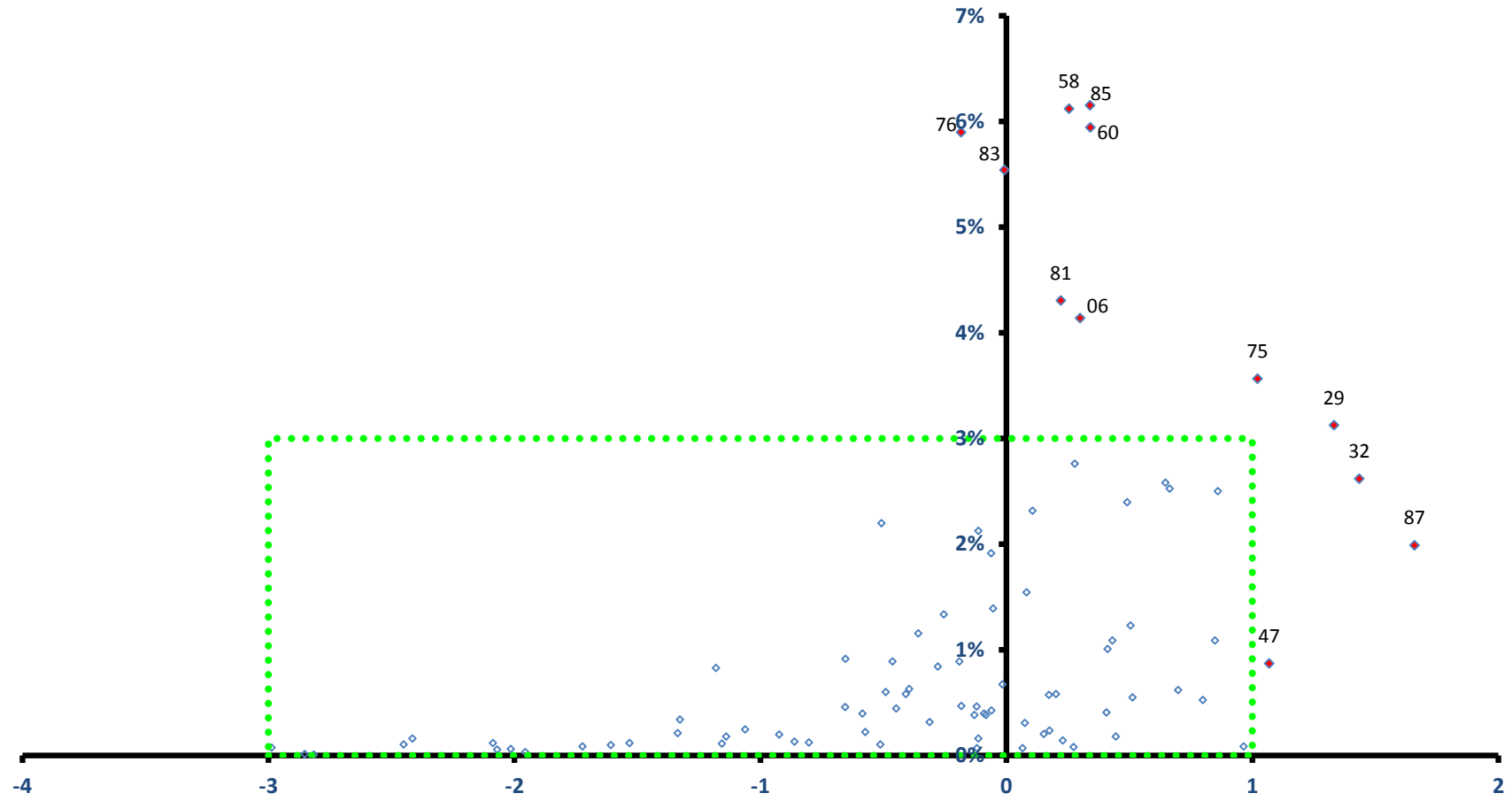
全従業者数 36,415 人



小浜市

全従業者数 16,186 人

雇用力
(従業者割合)

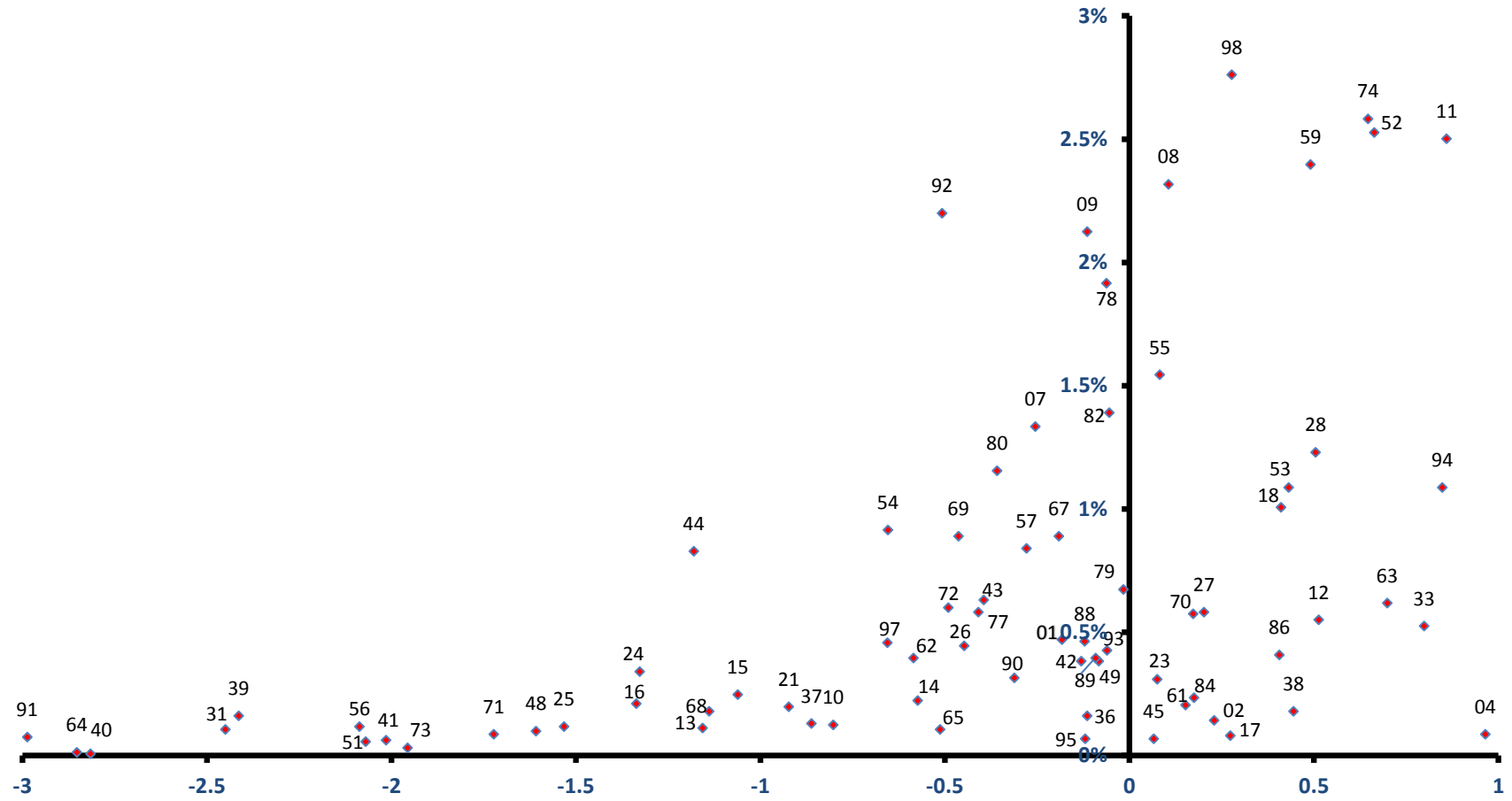


稼ぐ力
(修正特化係数の対数変換値)

小浜市

全従業者数 16,186 人

雇用力
(従業者割合)

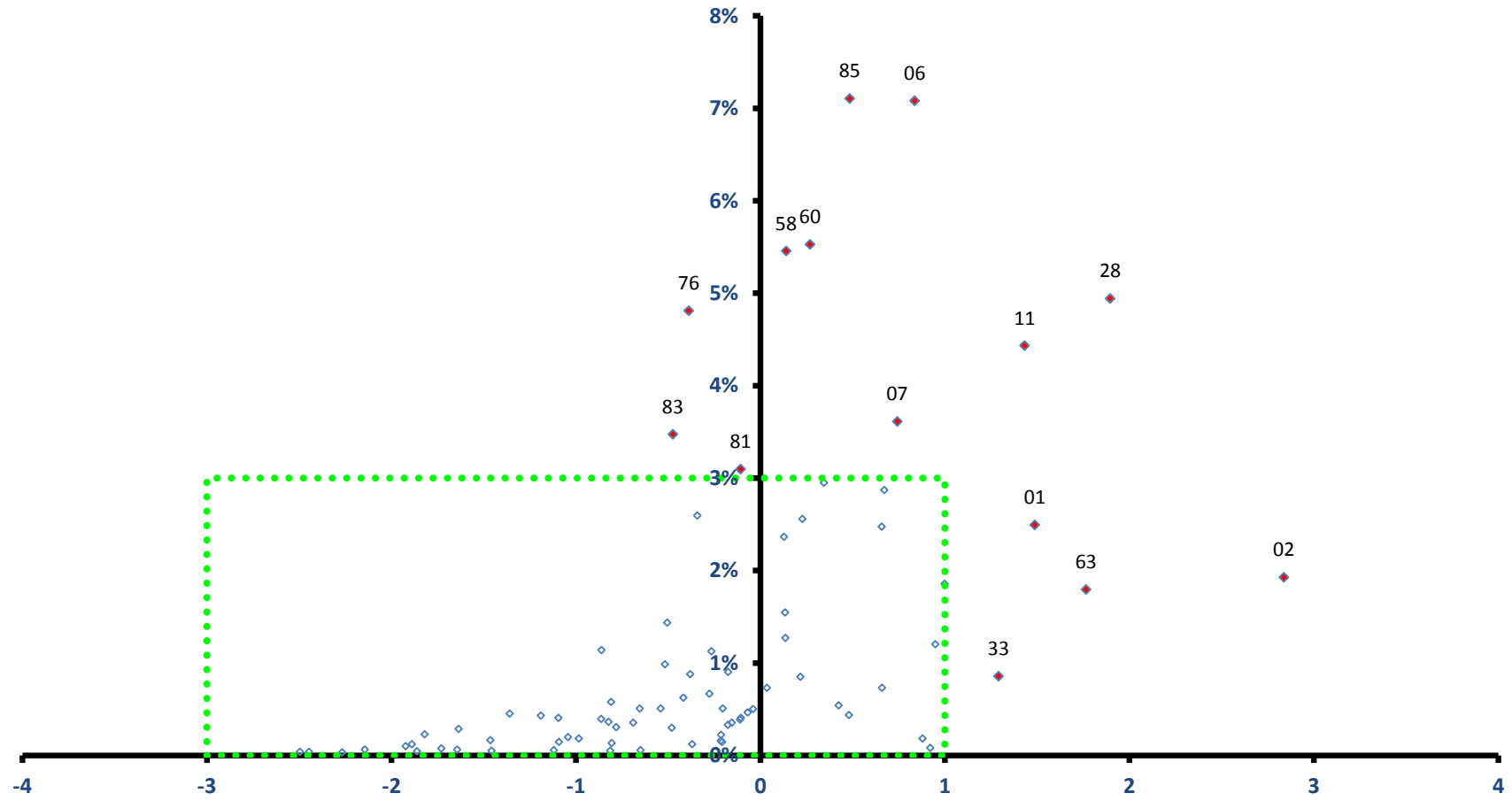


稼ぐ力
(修正特化係数の対数変換値)

大野市

雇用力
(従業者割合)

全従業者数 15,717 人

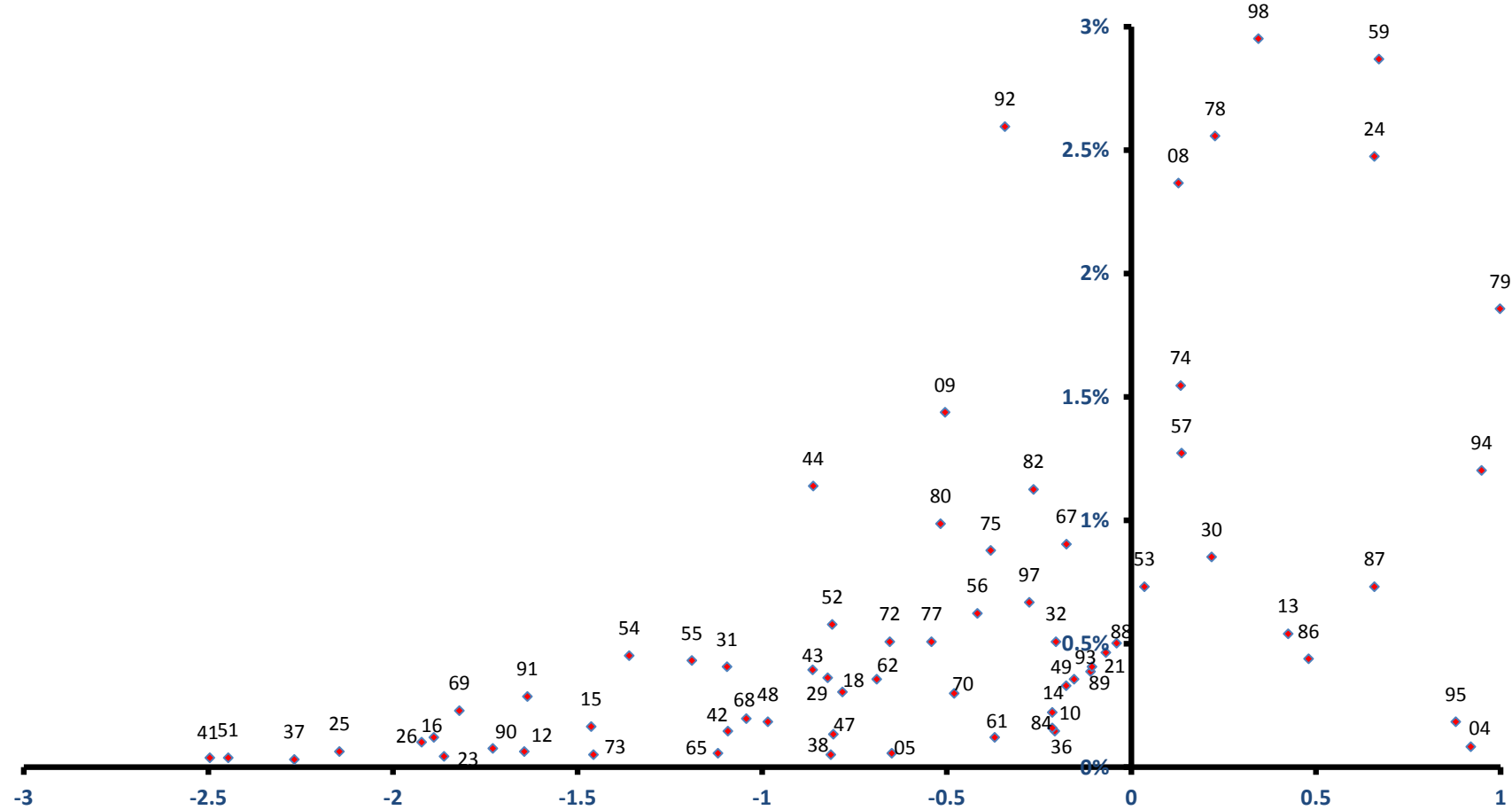


稼ぐ力
(修正特化係数の対数変換値)

大野市

全従業者数 15,717 人

雇用力
(従業者割合)

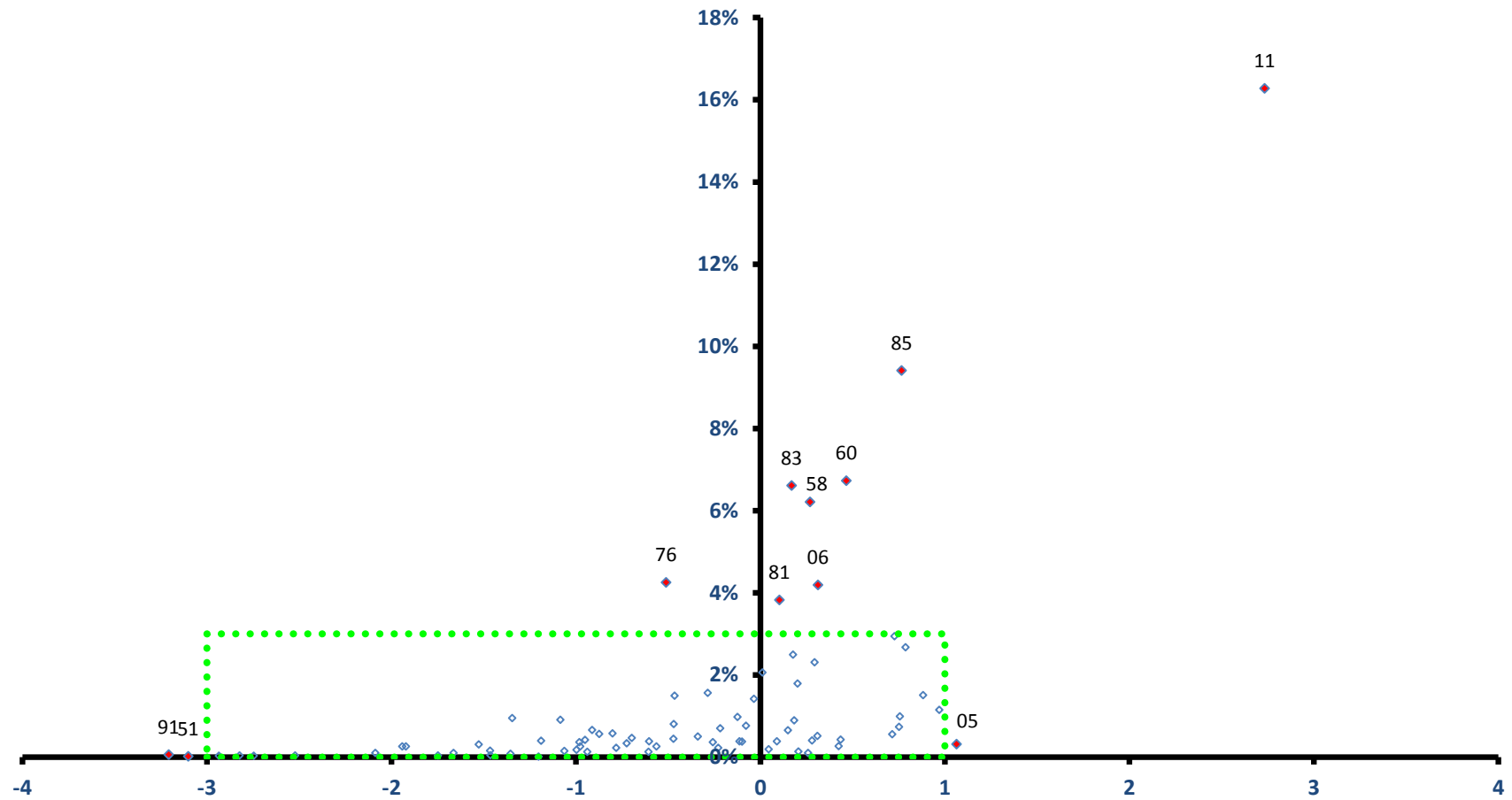


稼ぐ力
(修正特化係数の対数変換値)

勝山市

雇用力
(従業者割合)

全従業者数 10,091 人

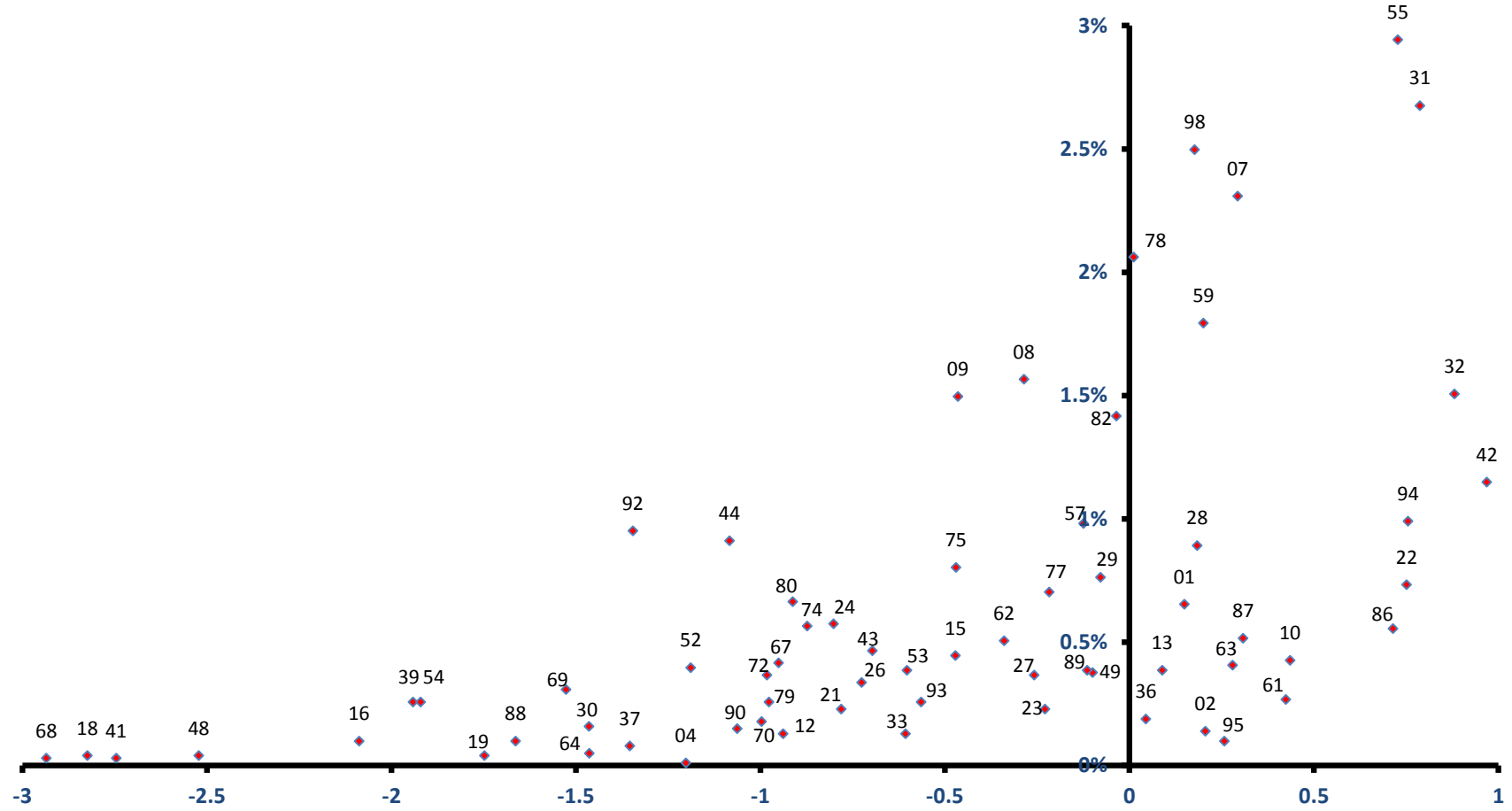


稼ぐ力
(修正特化係数の対数変換値)

勝山市

全従業者数 10,091 人

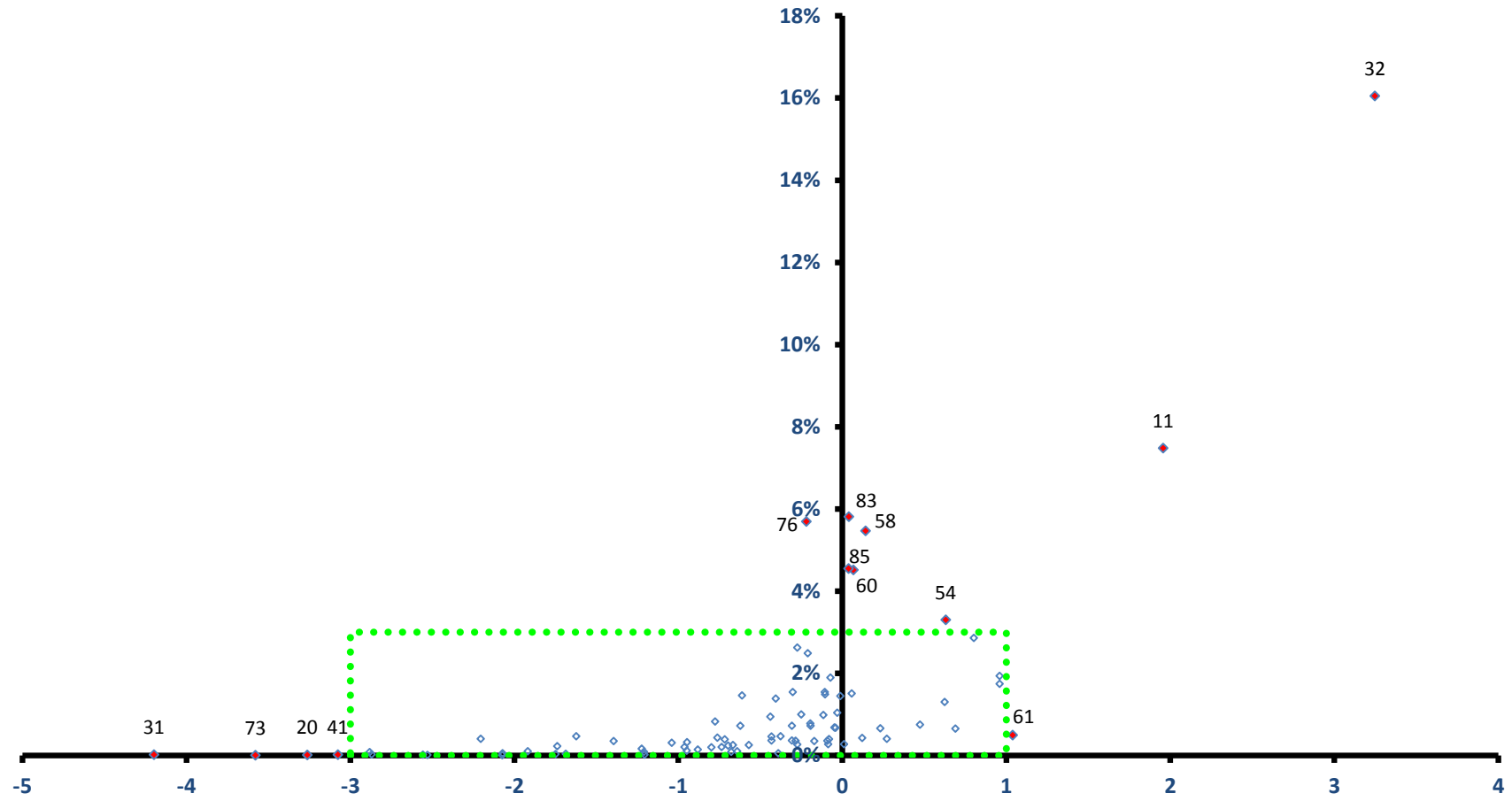
雇用力
(従業者割合)



稼ぐ力
(修正特化係数の対数変換値)

鯖江市 雇用力 (従業者割合)

全従業者数 32,791 人

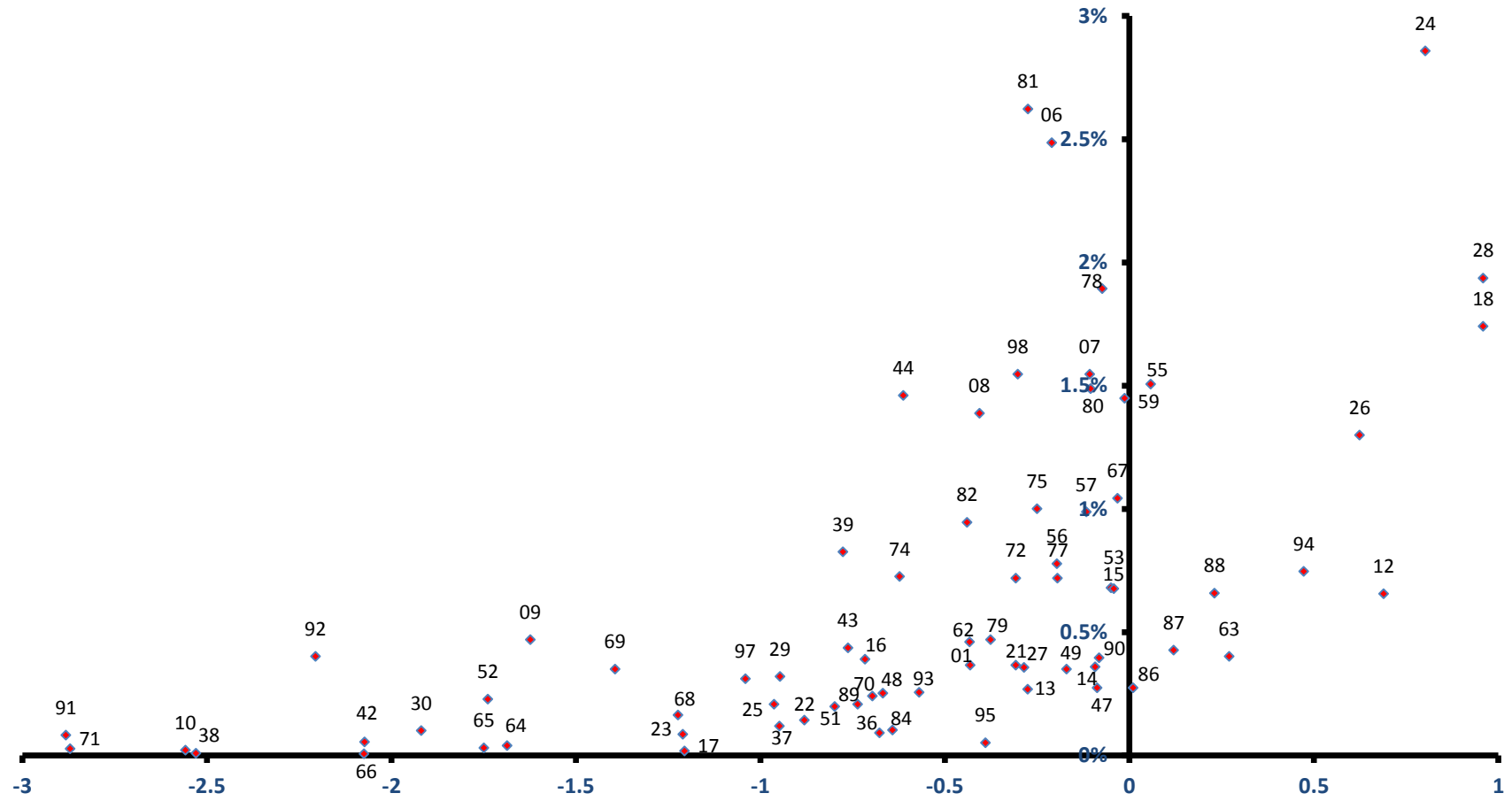


稼ぐ力
(修正特化係数の対数変換値)

鯖江市

全従業者数 32,791 人

雇用力
(従業者割合)

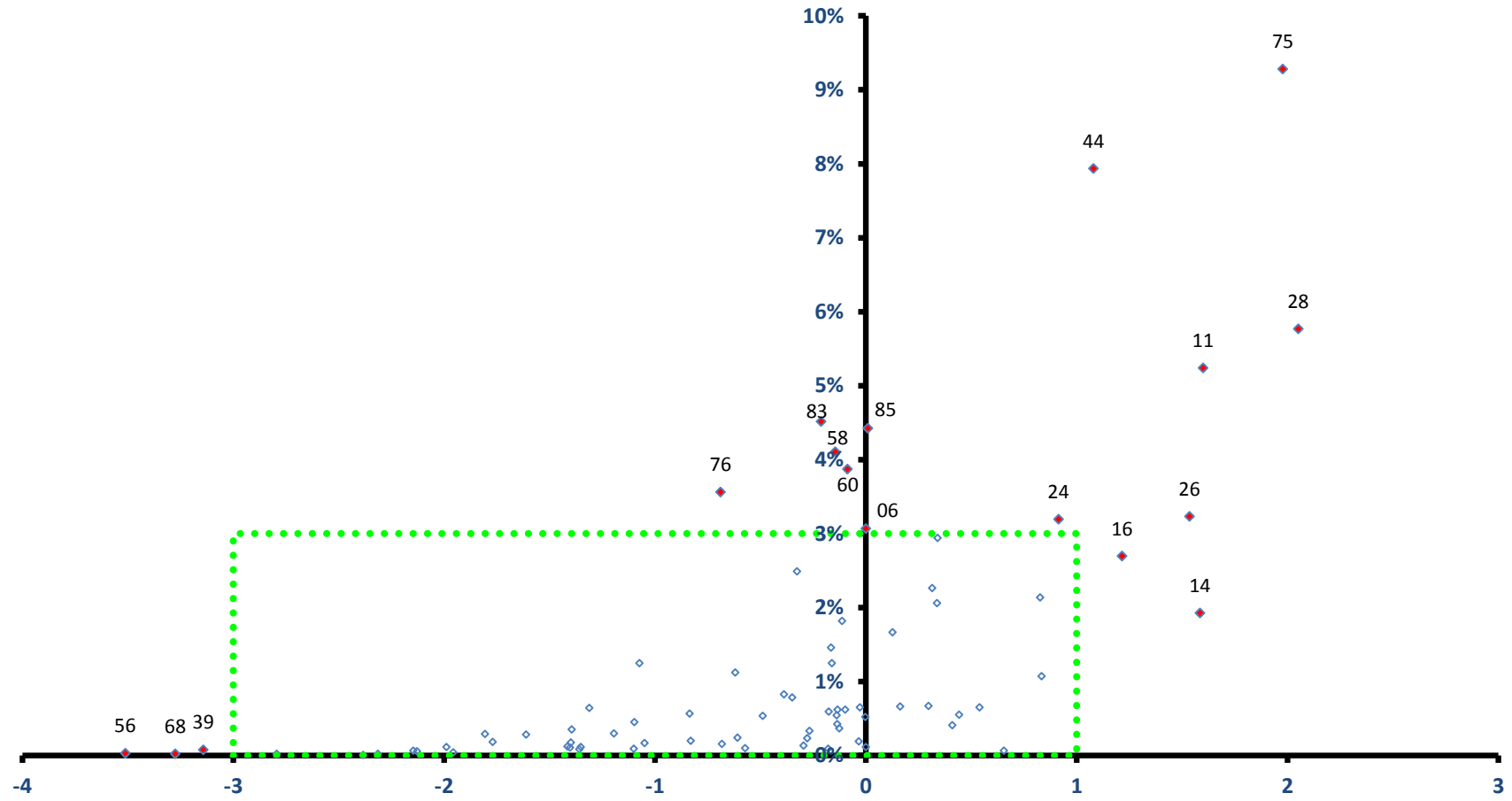


稼ぐ力
(修正特化係数の対数変換値)

あわら市

雇用力
(従業者割合)

全従業者数 14,176 人

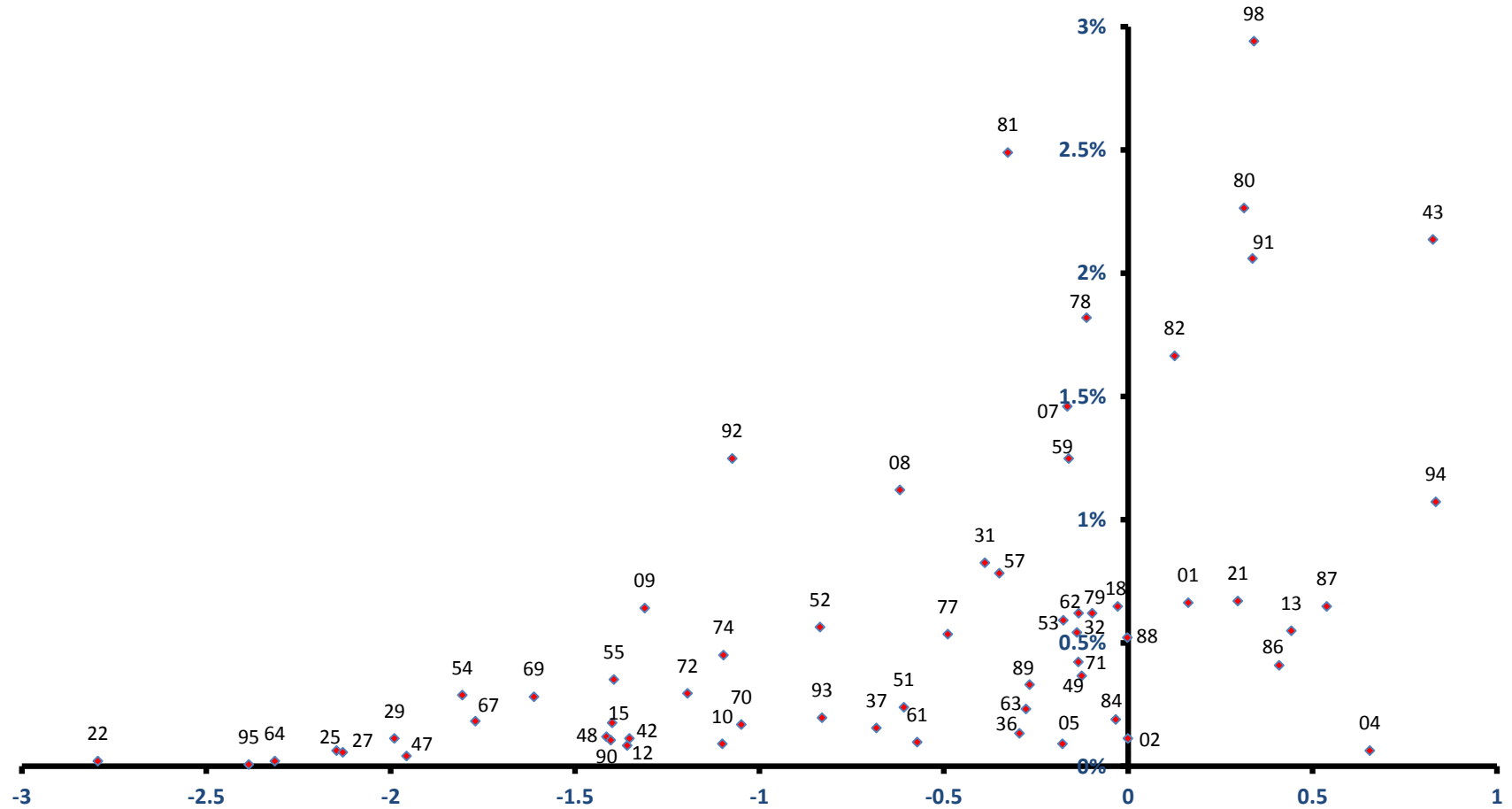


稼ぐ力
(修正特化係数の対数変換値)

あわら市

全従業者数 14,176 人

雇用力
(従業者割合)

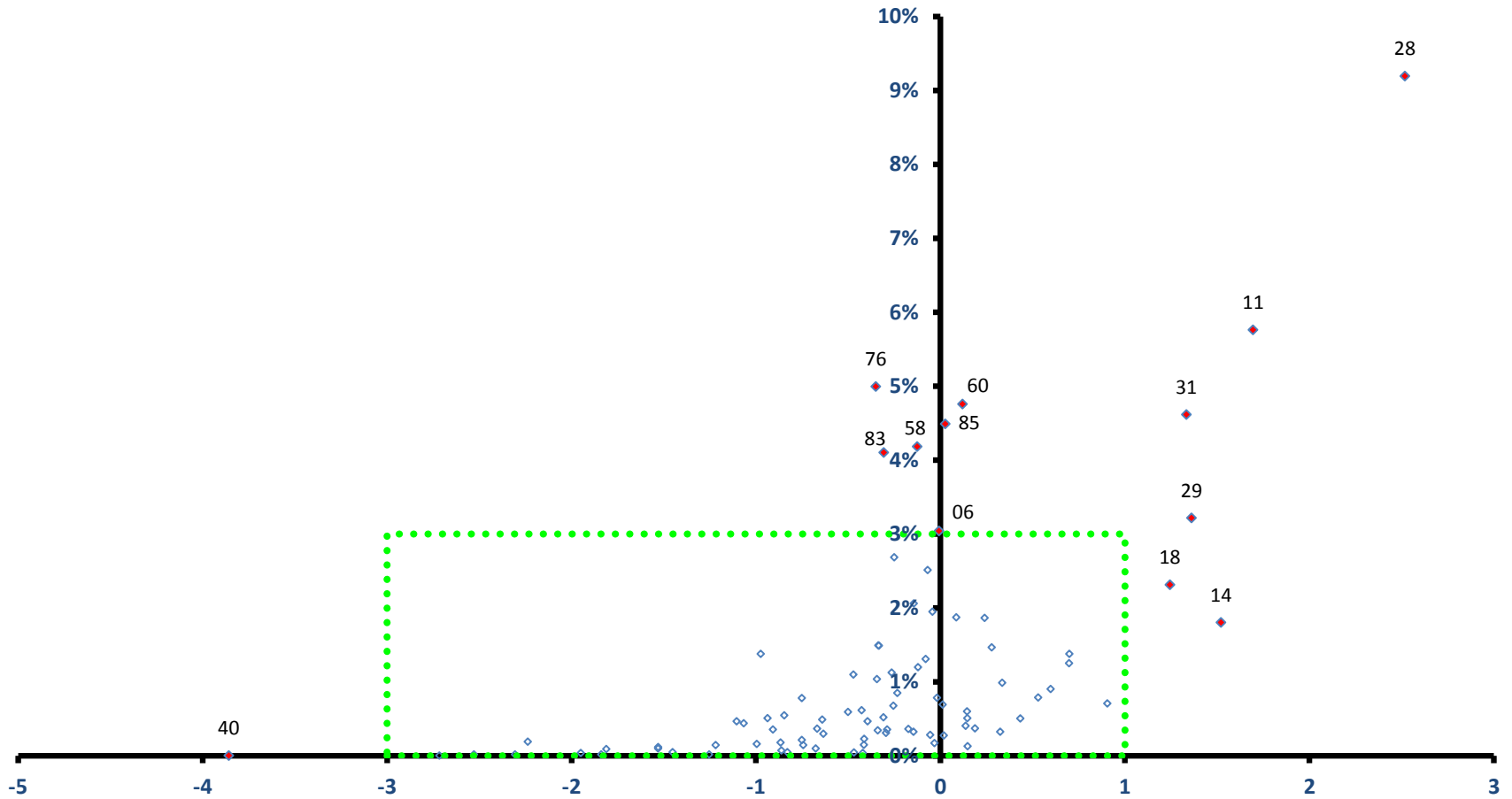


稼ぐ力
(修正特化係数の対数変換値)

越前市

全従業者数 45,913 人

雇用力
(従業者割合)

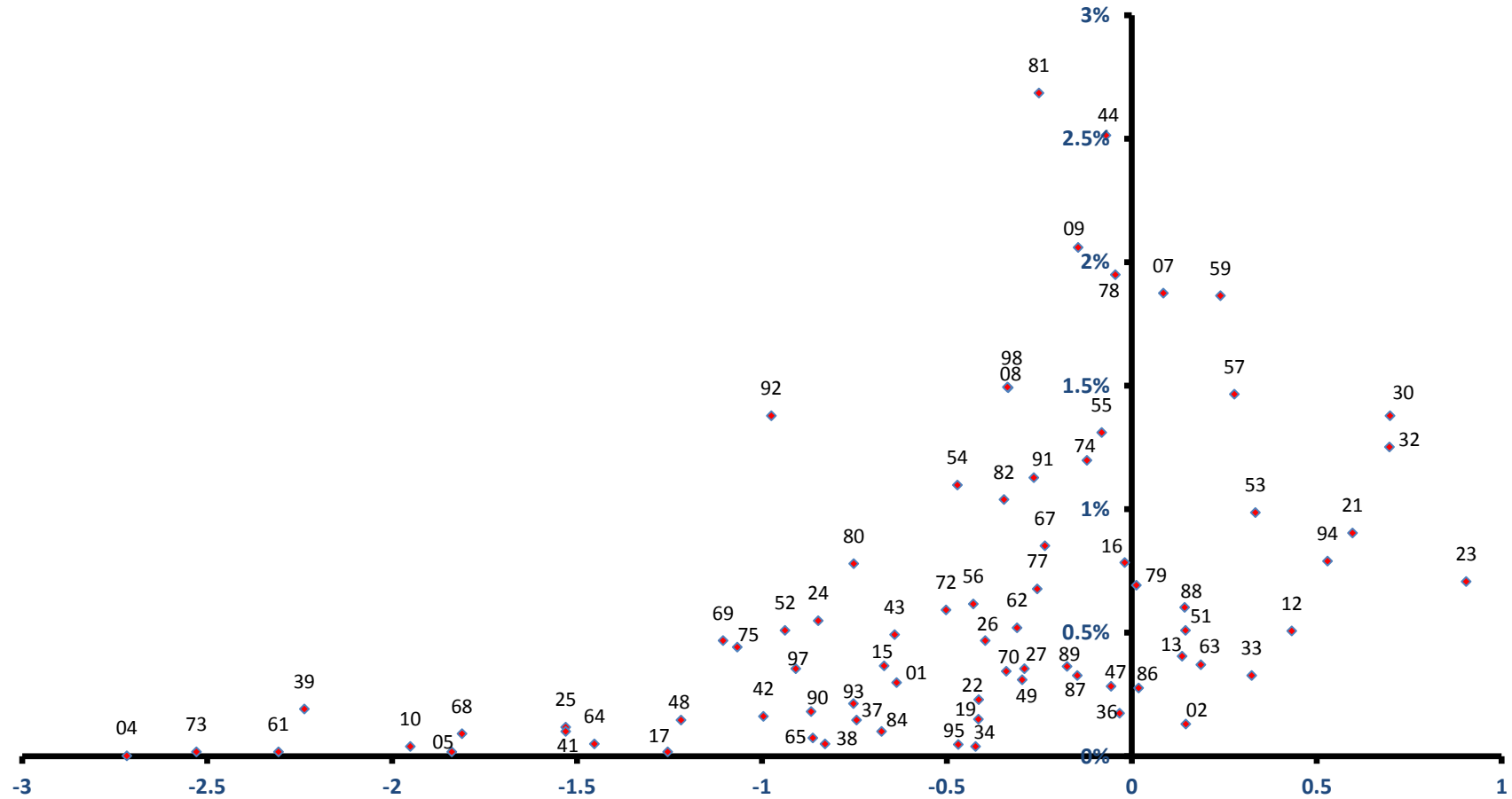


稼ぐ力
(修正特化係数の対数変換値)

越前市

全従業者数 45,913 人

雇用力
(従業者割合)

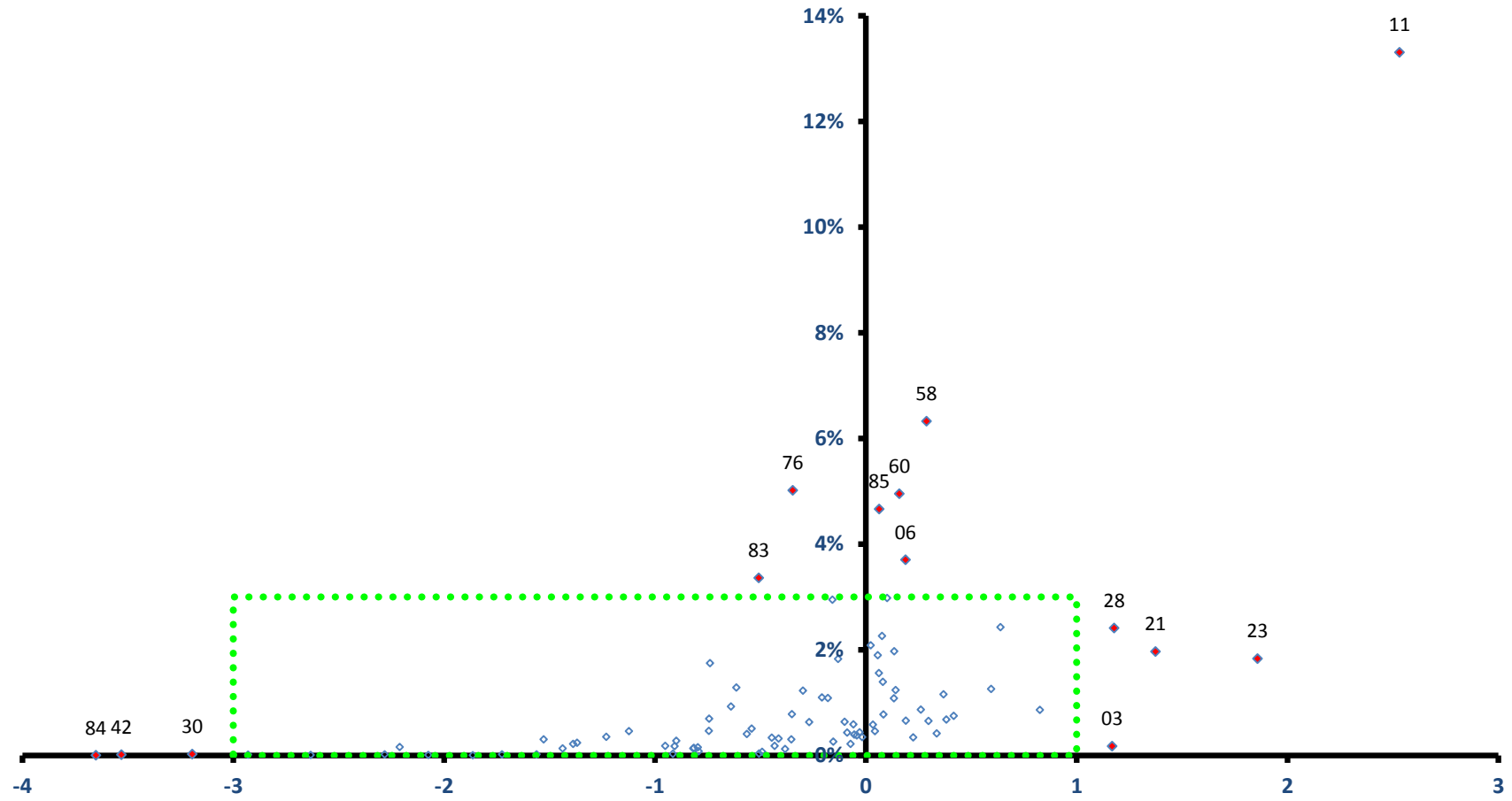


稼ぐ力
(修正特化係数の対数変換値)

坂井市

雇用力
(従業者割合)

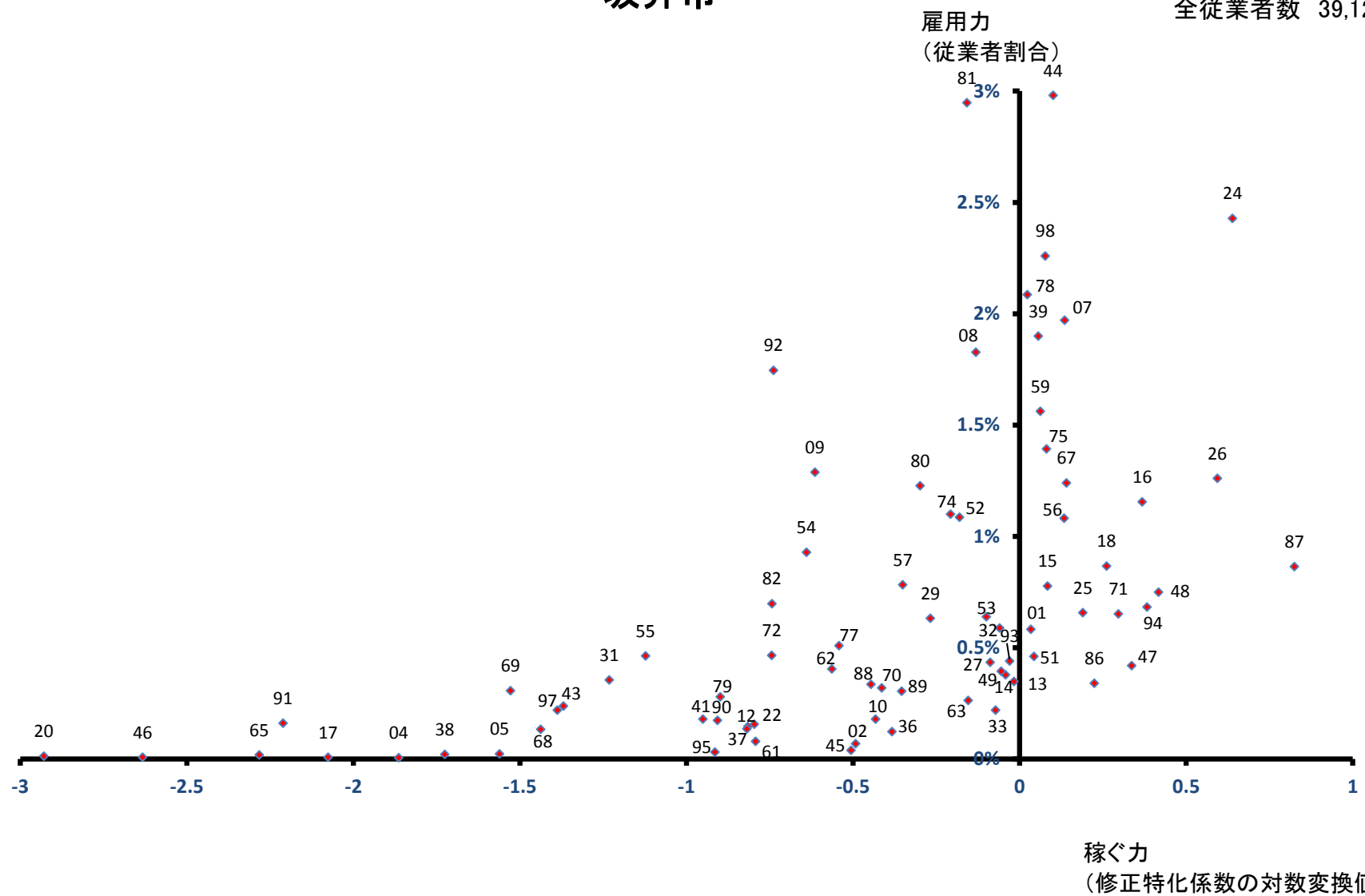
全従業者数 39,122 人



稼ぐ力
(修正特化係数の対数変換値)

坂井市

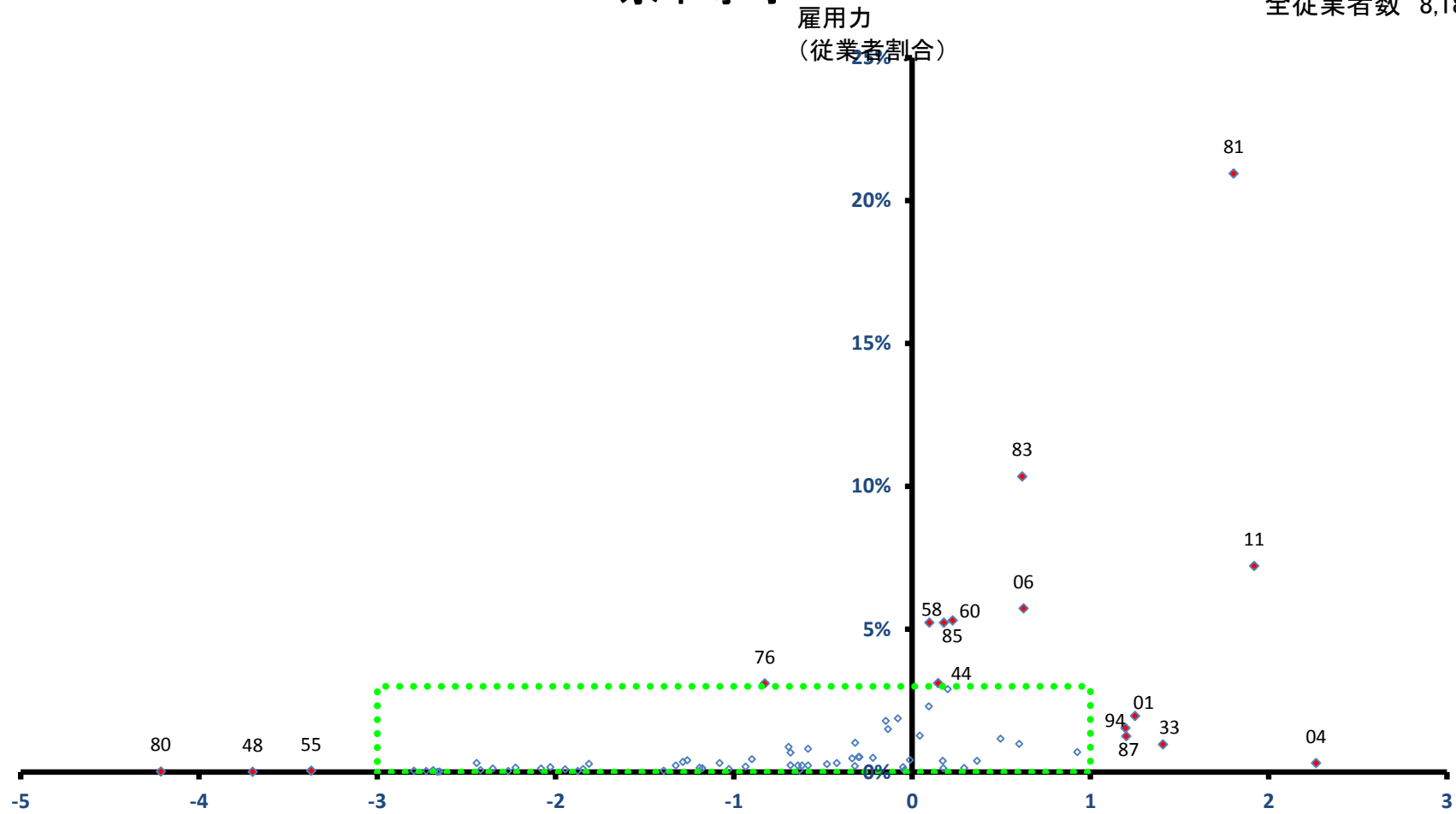
全従業者数 39,122 人



永平寺町

全従業者数 8,184 人

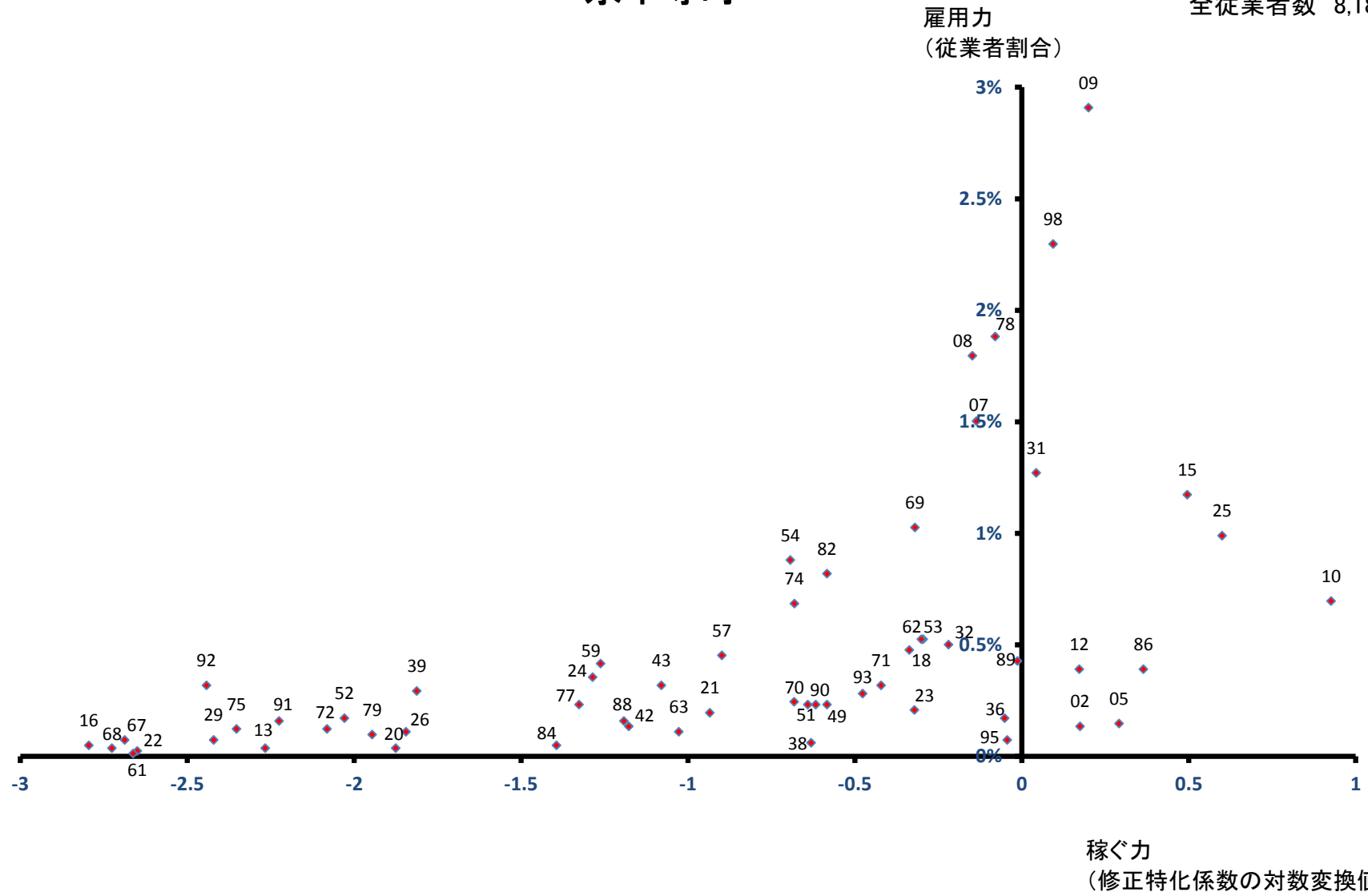
雇用力
(従業者割合)



稼ぐ力
(修正特化係数の対数変換値)

永平寺町

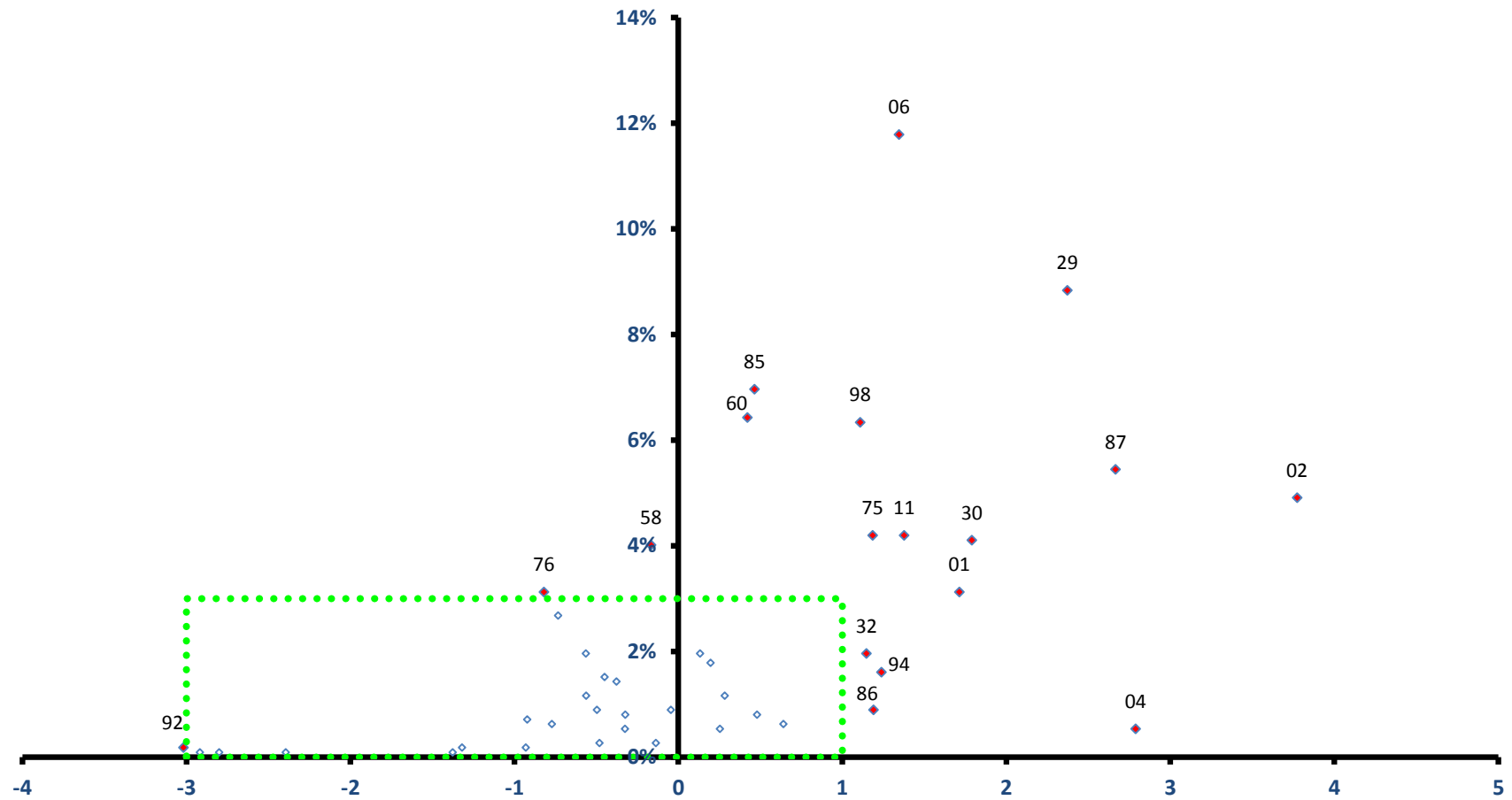
全従業者数 8,184 人



池田町

全従業者数 1,120 人

雇用力
(従業者割合)

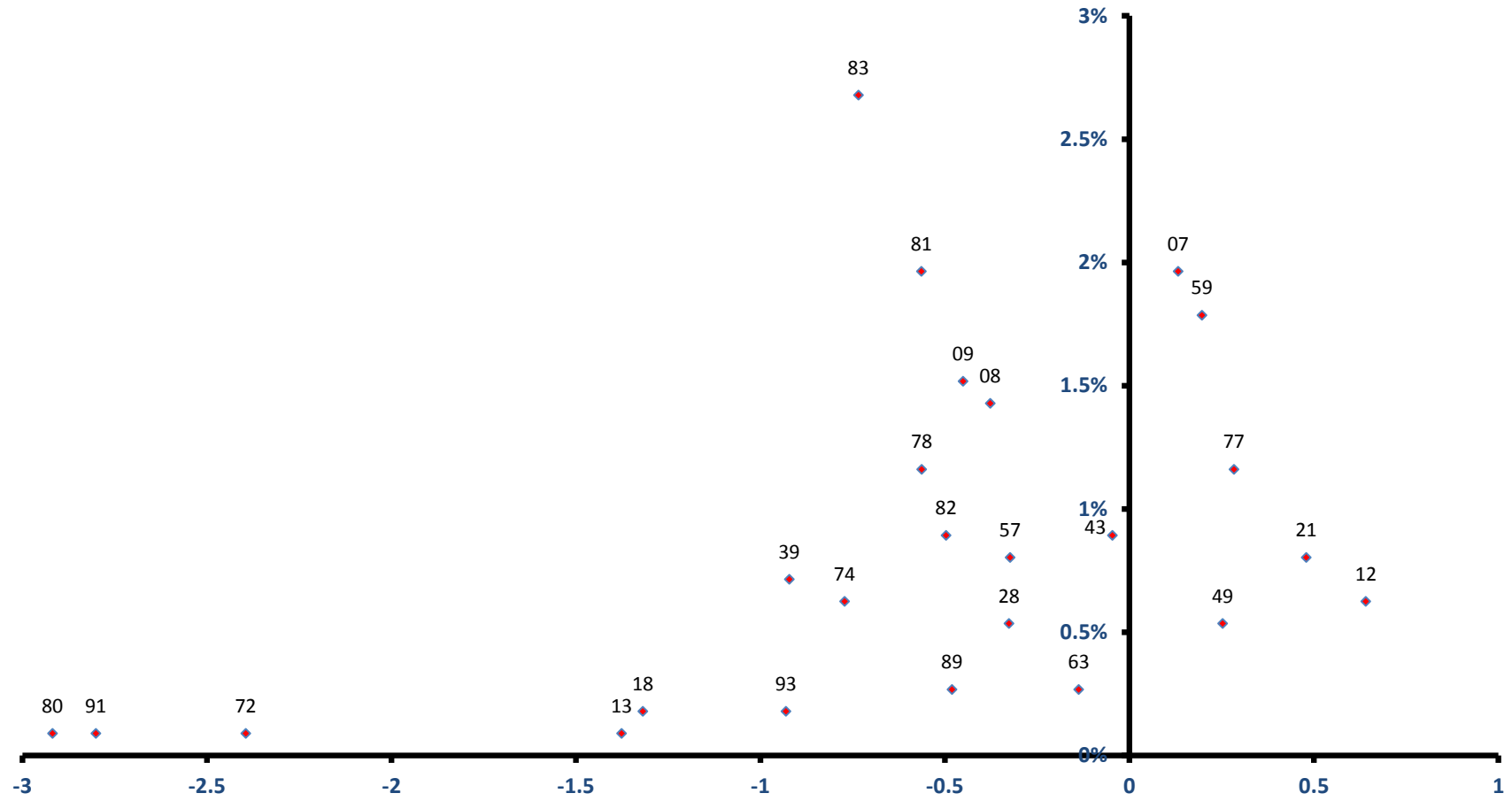


稼ぐ力
(修正特化係数の対数変換値)

池田町

全従業者数 1,120 人

雇用力
(従業者割合)

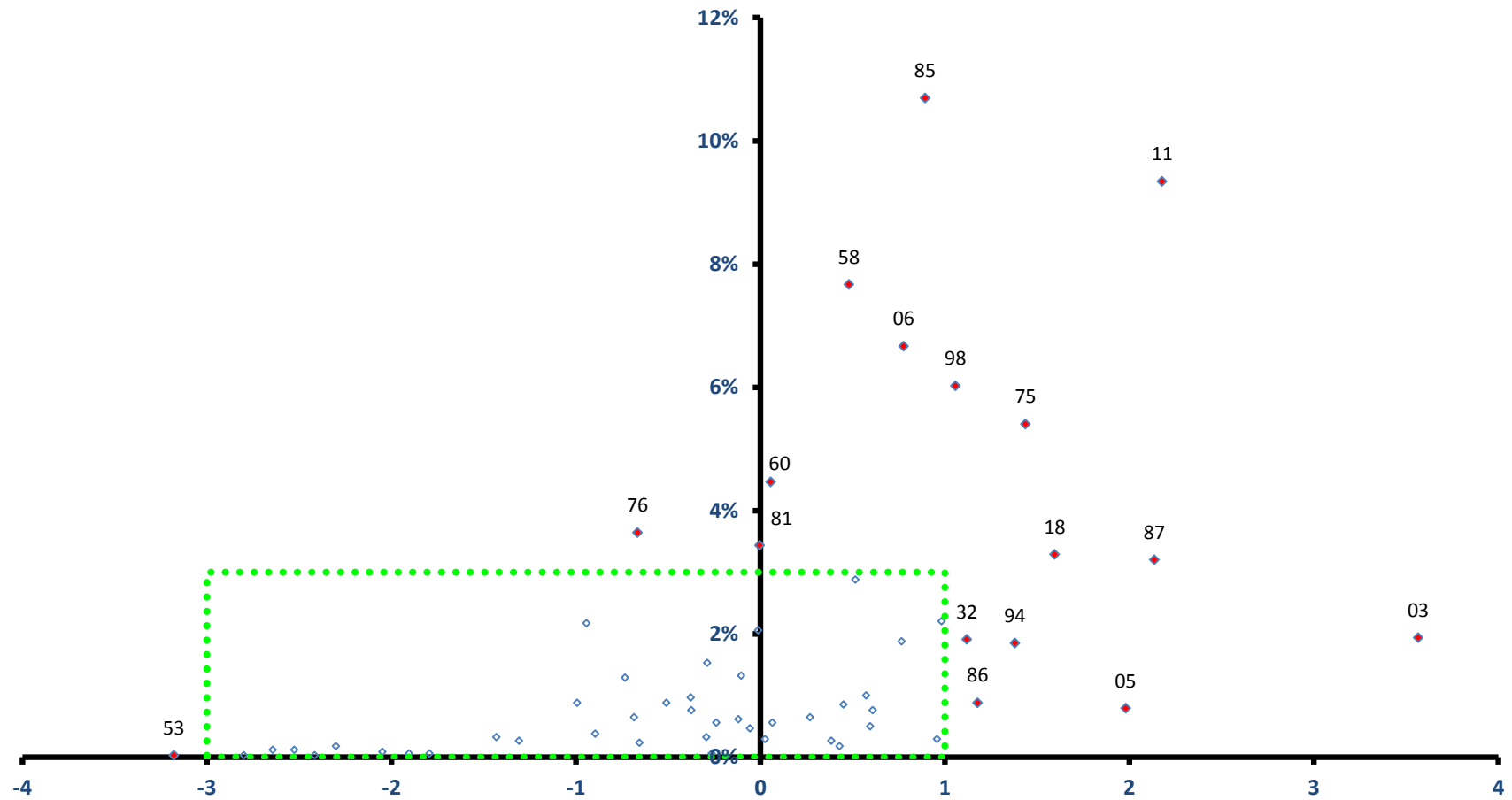


稼ぐ力
(修正特化係数の対数変換値)

南越前町

雇用力
(従業者割合)

全従業者数 3,403 人

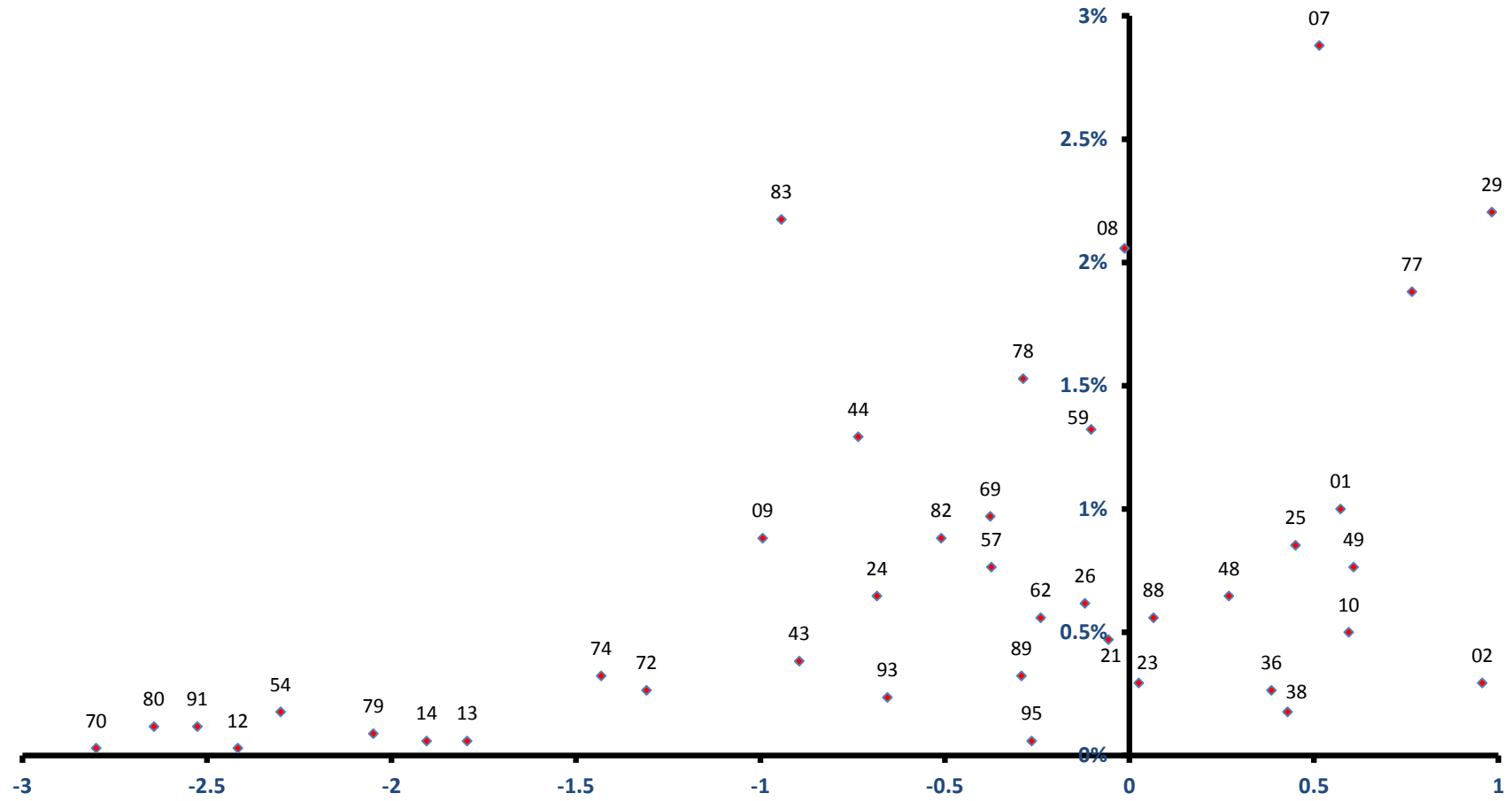


稼ぐ力
(修正特化係数の対数変換値)

南越前町

全従業者数 3,403 人

雇用力
(従業者割合)

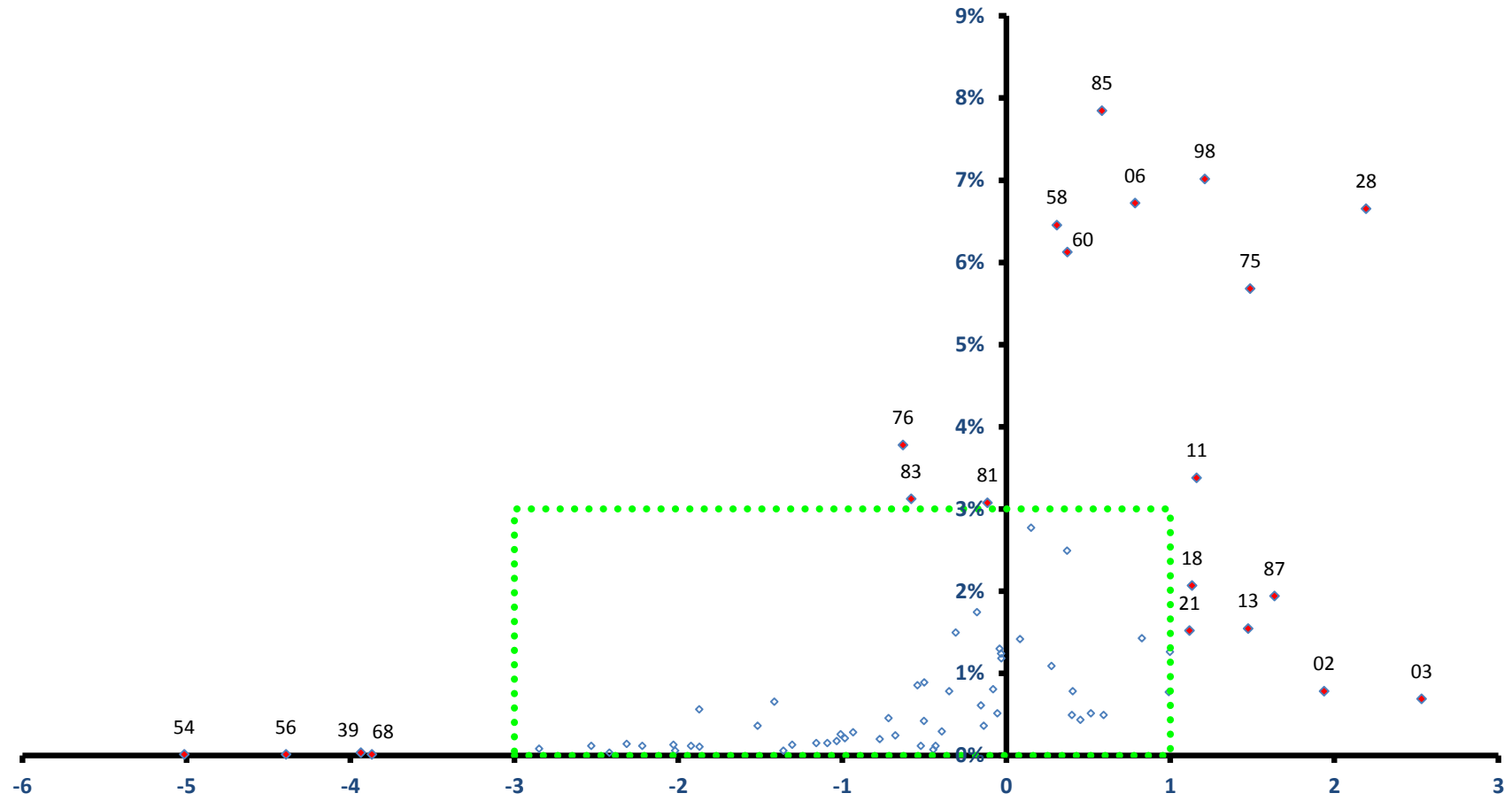


稼ぐ力
(修正特化係数の対数変換値)

越前町

全従業者数 8,552 人

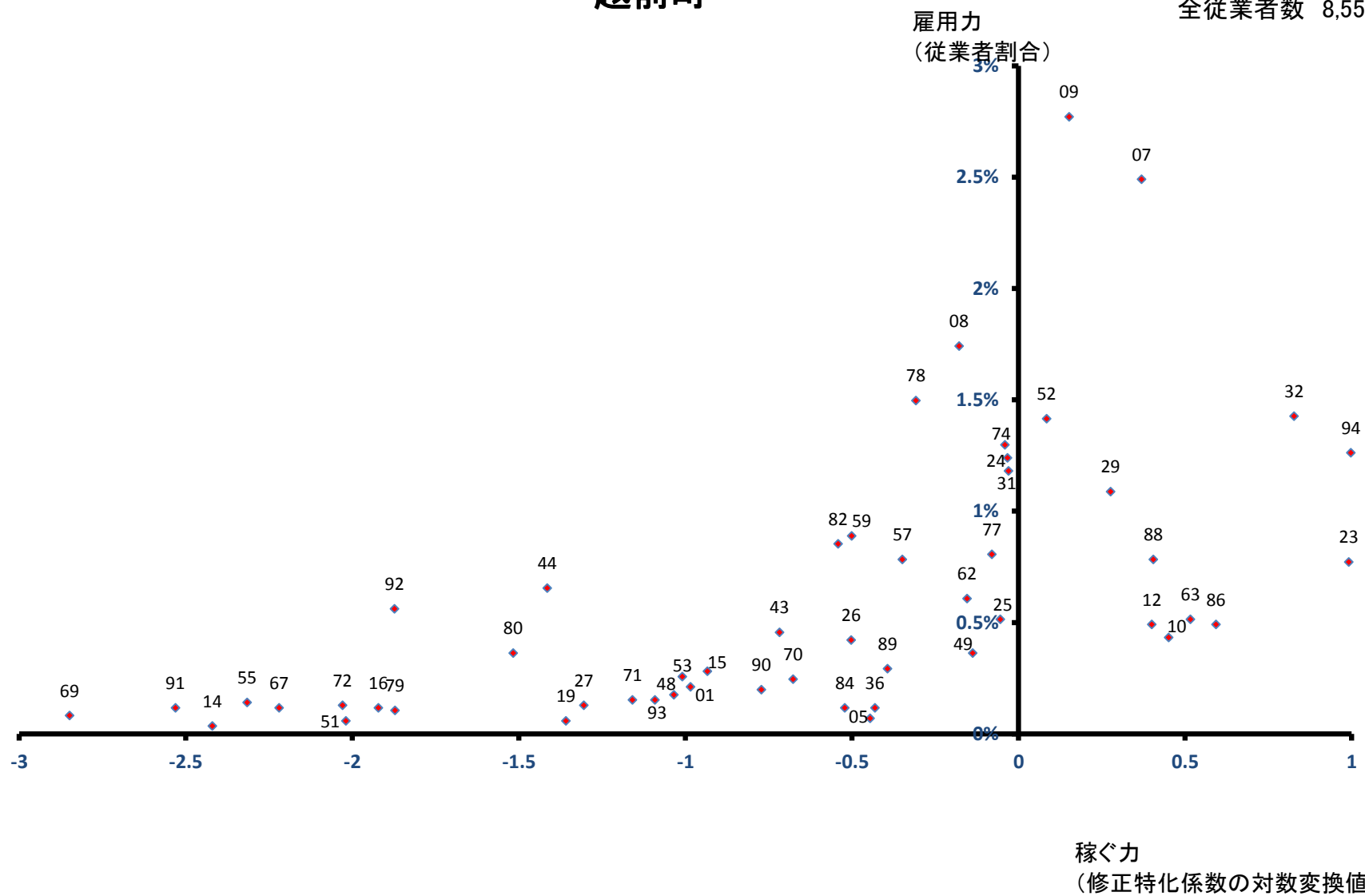
雇用力
(従業者割合)



稼ぐ力
(修正特化係数の対数変換値)

越前町

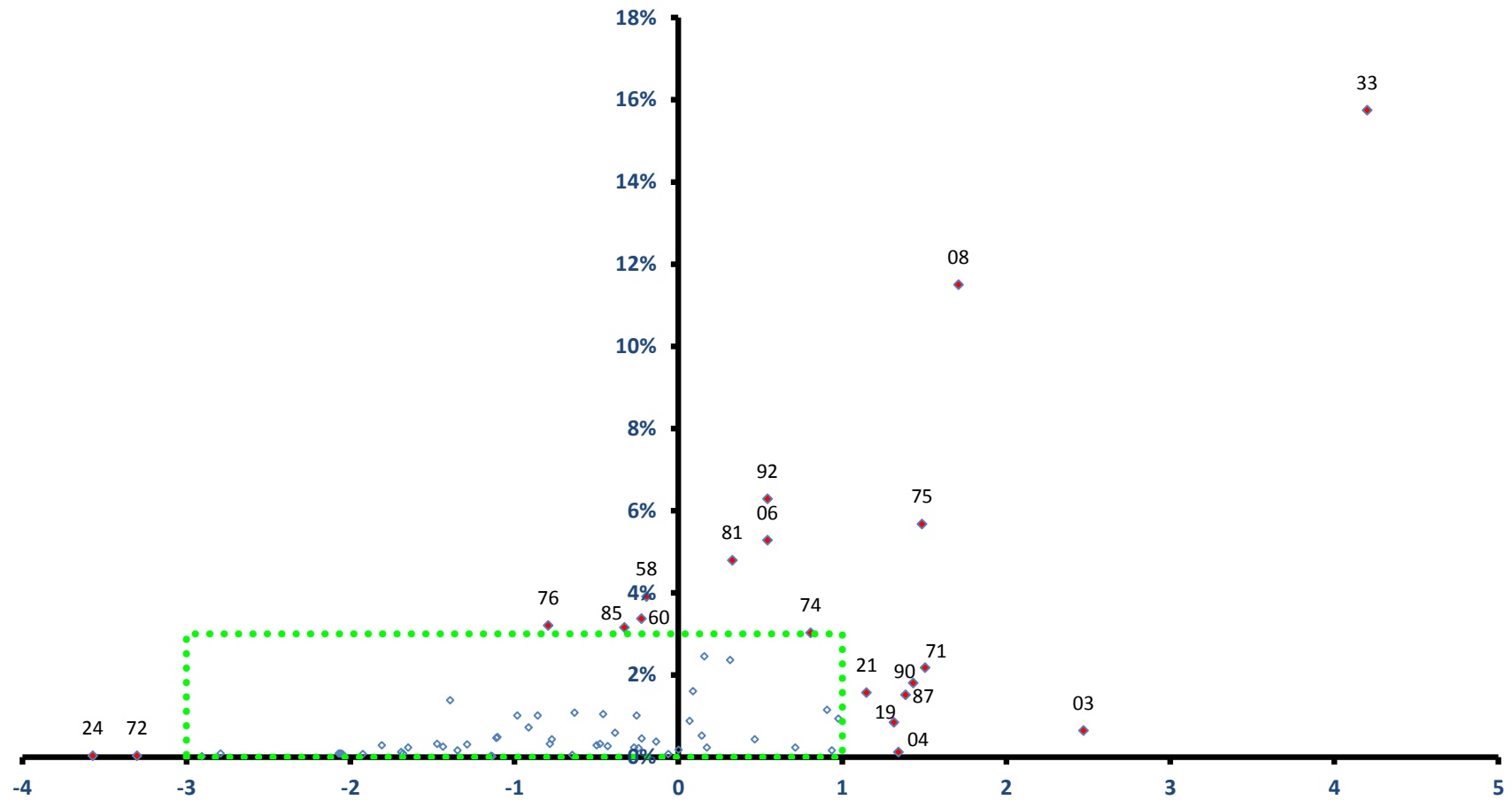
全従業者数 8,552 人



美浜町

全従業者数 5,549 人

雇用力
(従業者割合)

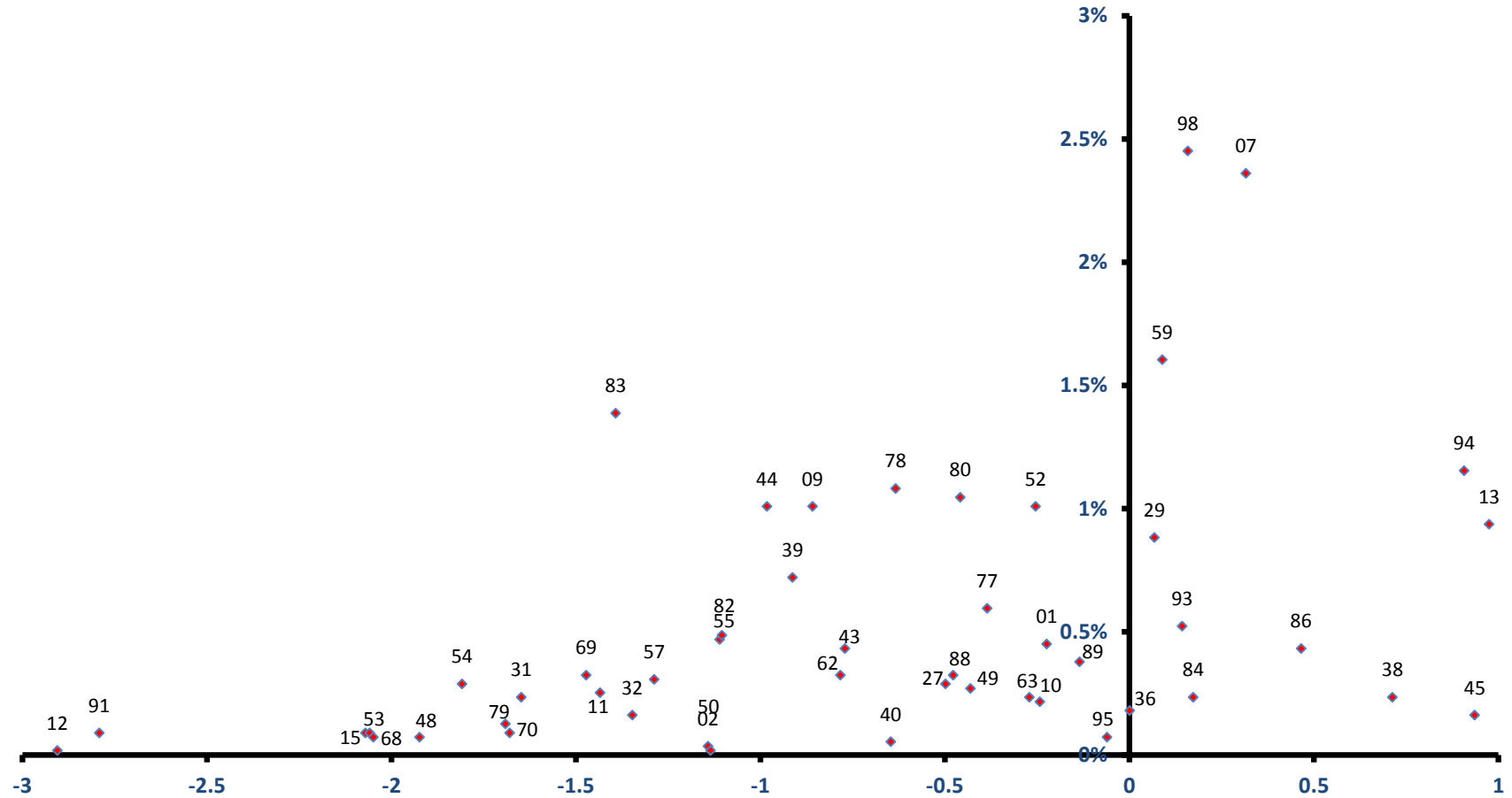


稼ぐ力
(修正特化係数の対数変換値)

美浜町

全従業者数 5,549 人

雇用力
(従業者割合)

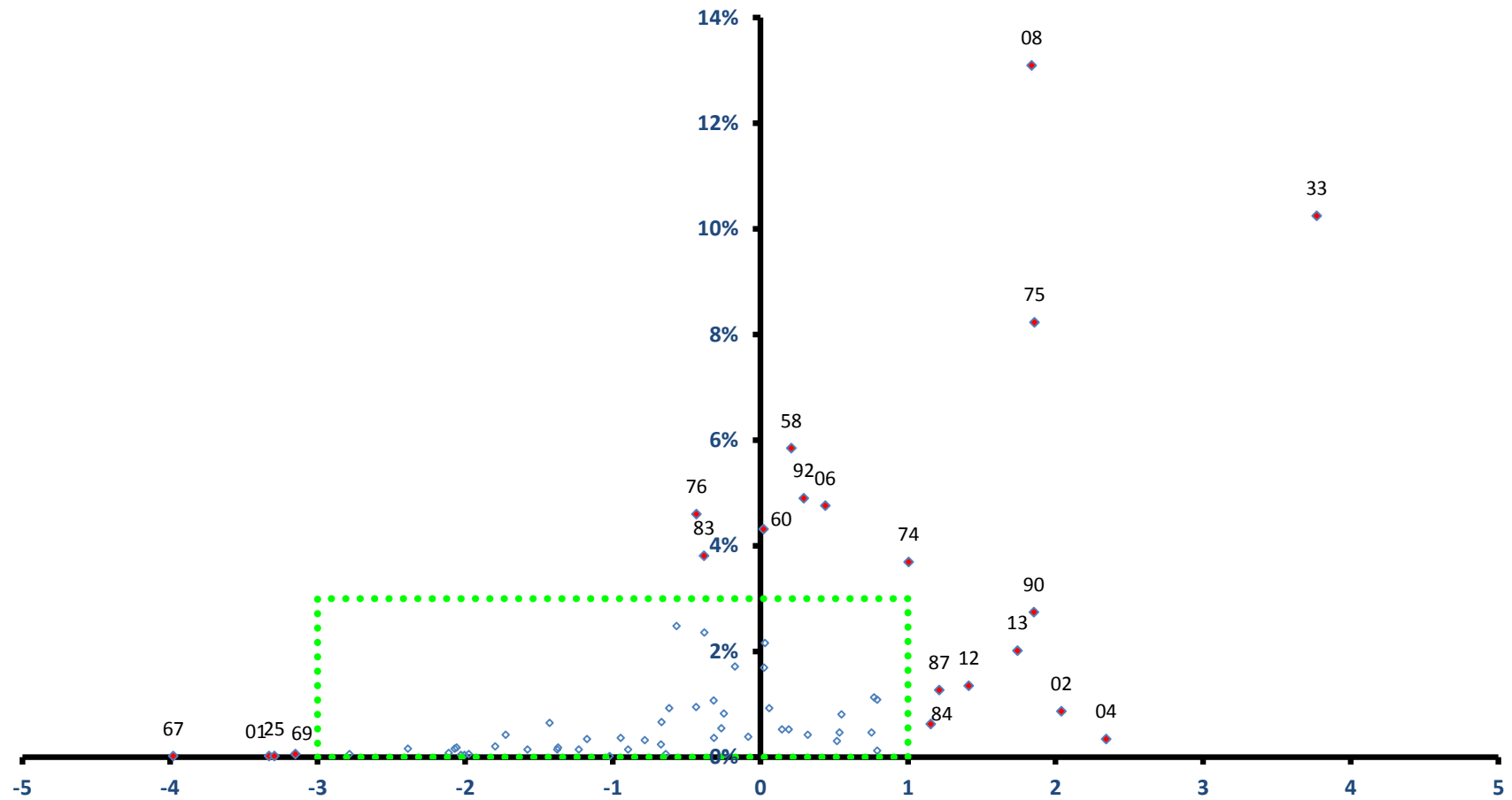


稼ぐ力
(修正特化係数の対数変換値)

高浜町

雇用力
(従業員割合)

全従業員数 4,956 人

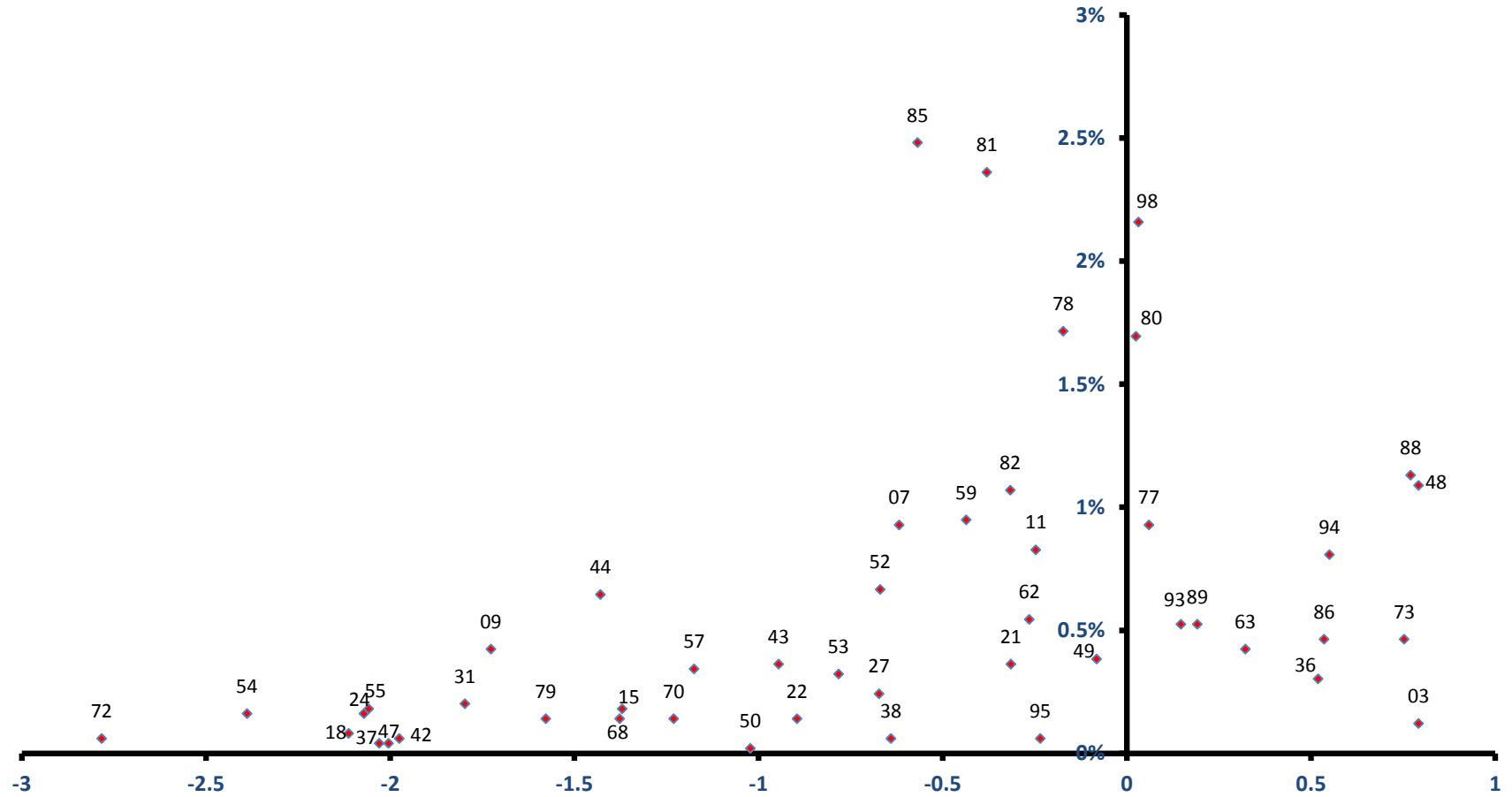


稼ぐ力
(修正特化係数の対数変換値)

高浜町

全従業者数 4,956 人

雇用力
(従業者割合)

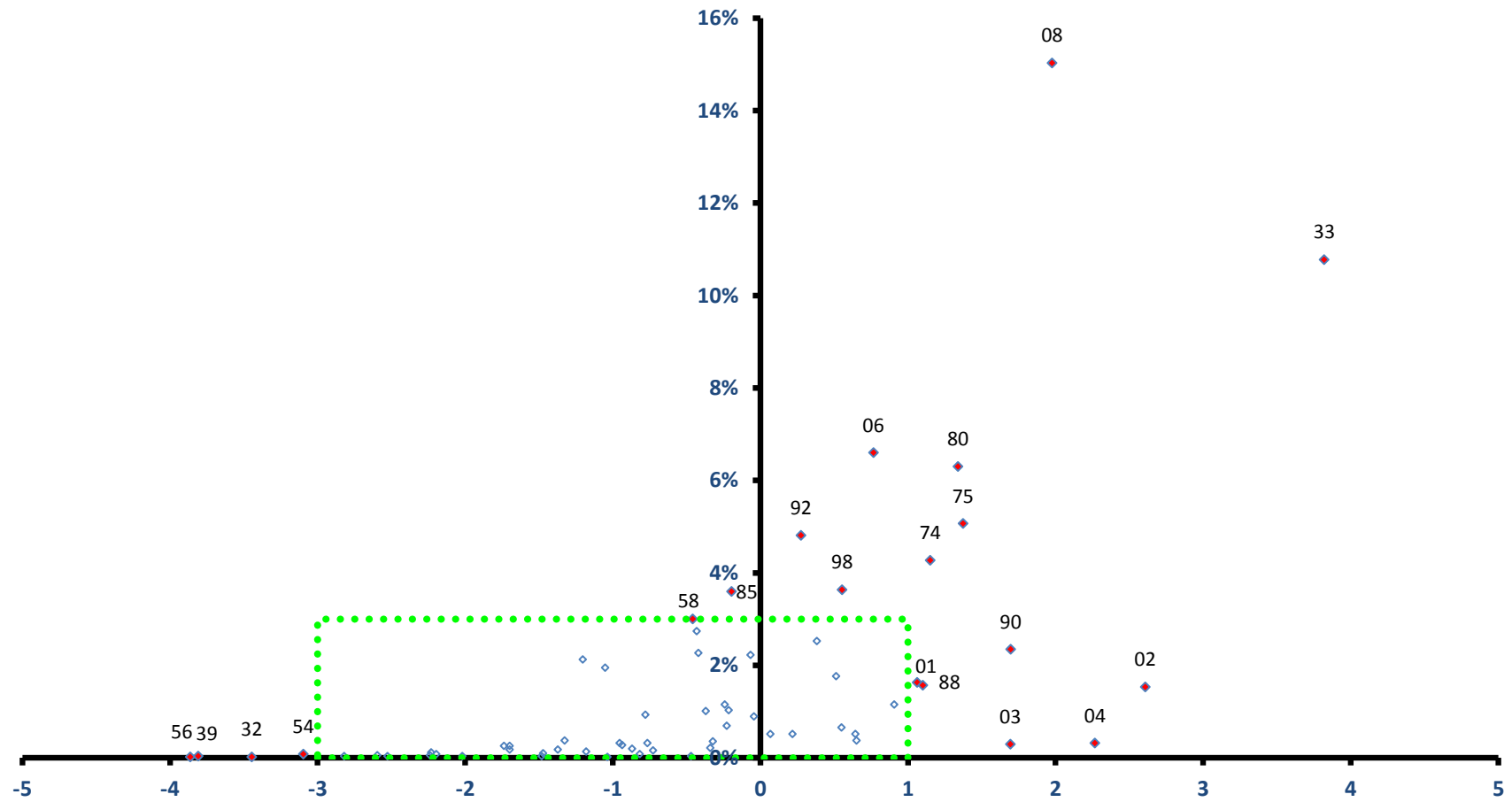


稼ぐ力
(修正特化係数の対数変換値)

おおい町

雇用力
(従業者割合)

全従業者数 5,029 人

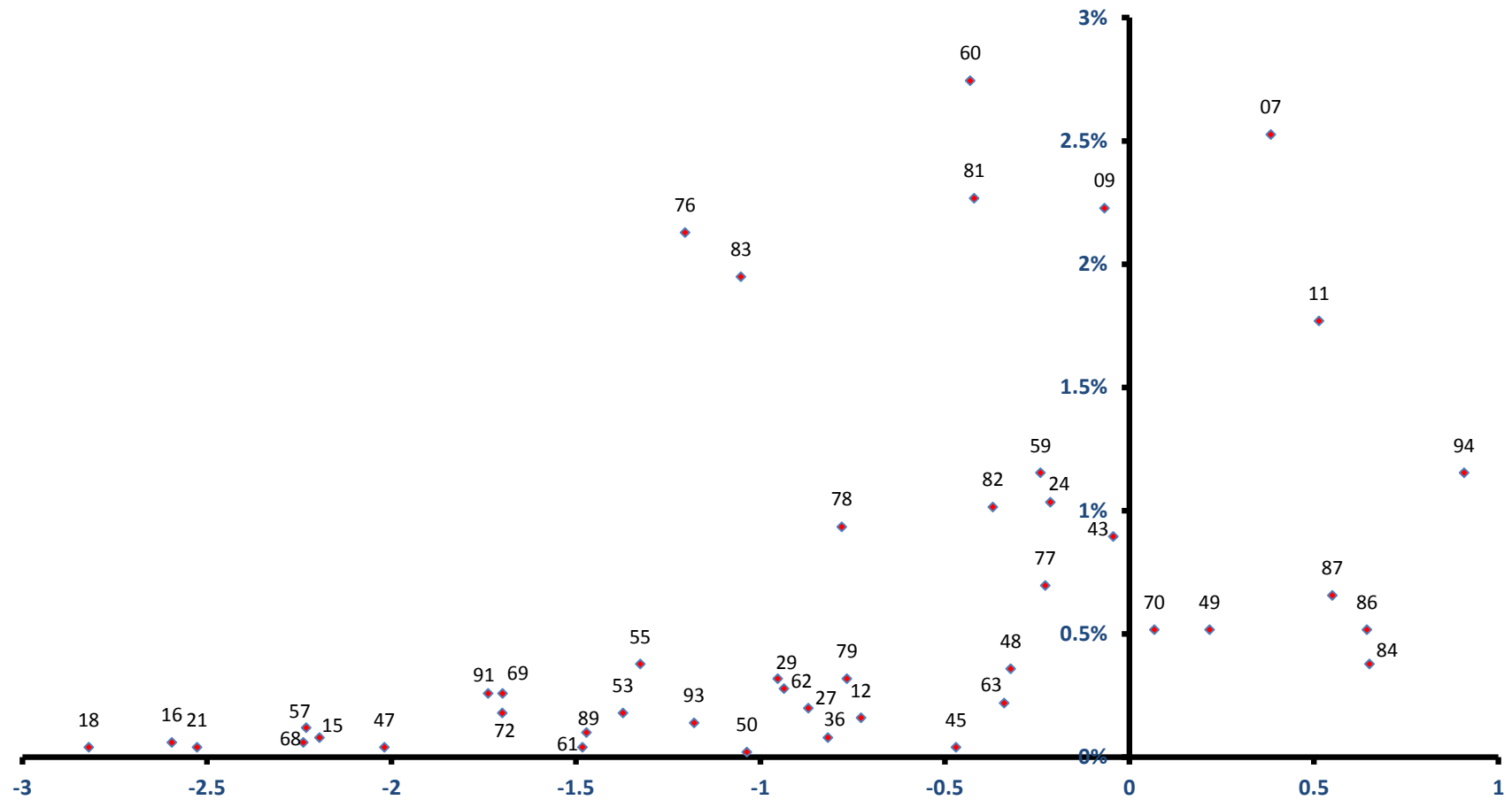


稼ぐ力
(修正特化係数の対数変換値)

おおい町

全従業者数 5,029 人

雇用力
(従業者割合)

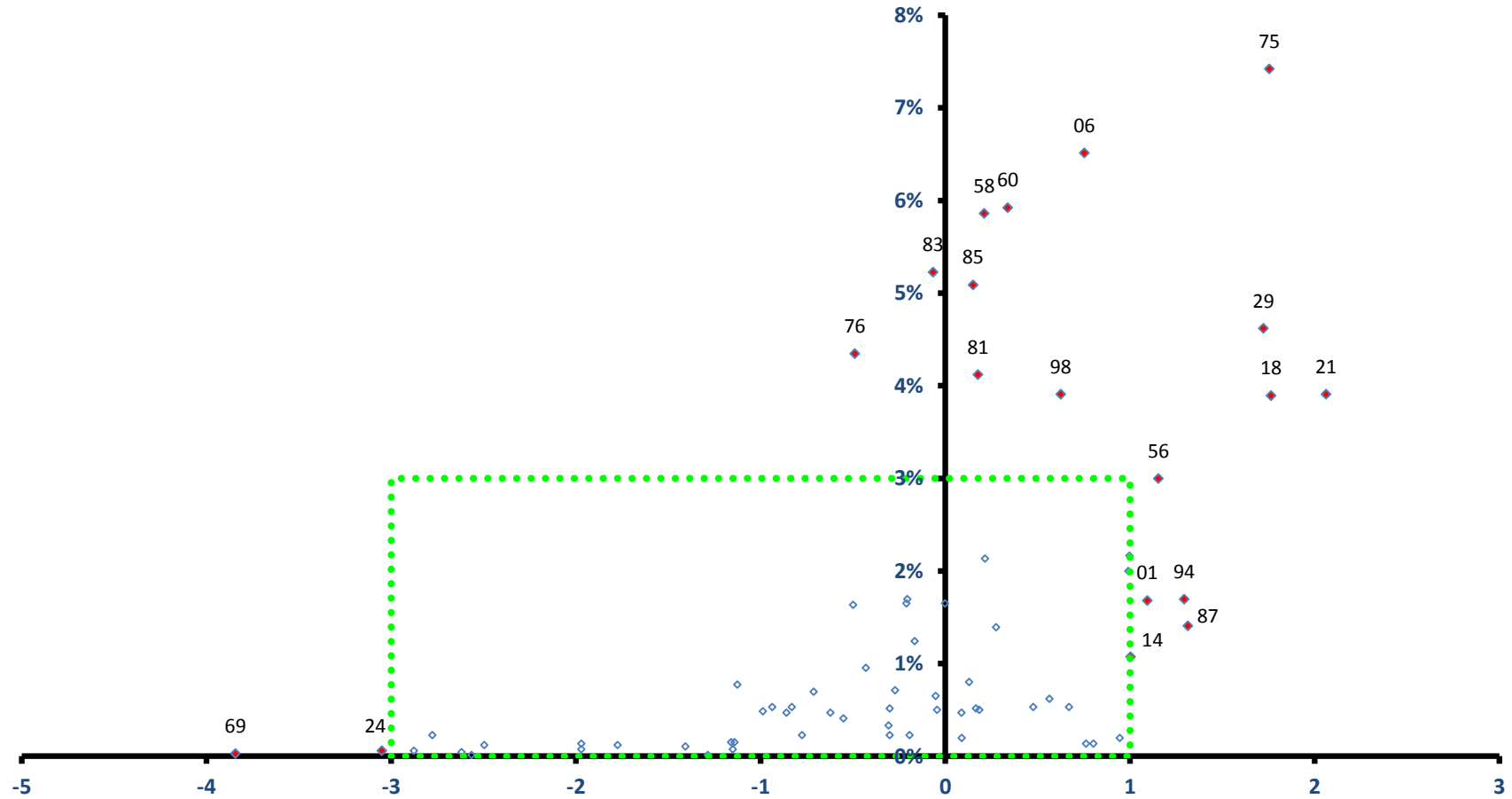


稼ぐ力
(修正特化係数の対数変換値)

若狭町

全従業者数 6,602 人

雇用力
(従業者割合)



稼ぐ力
(修正特化係数の対数変換値)

若狭町

全従業者数 6,602 人

