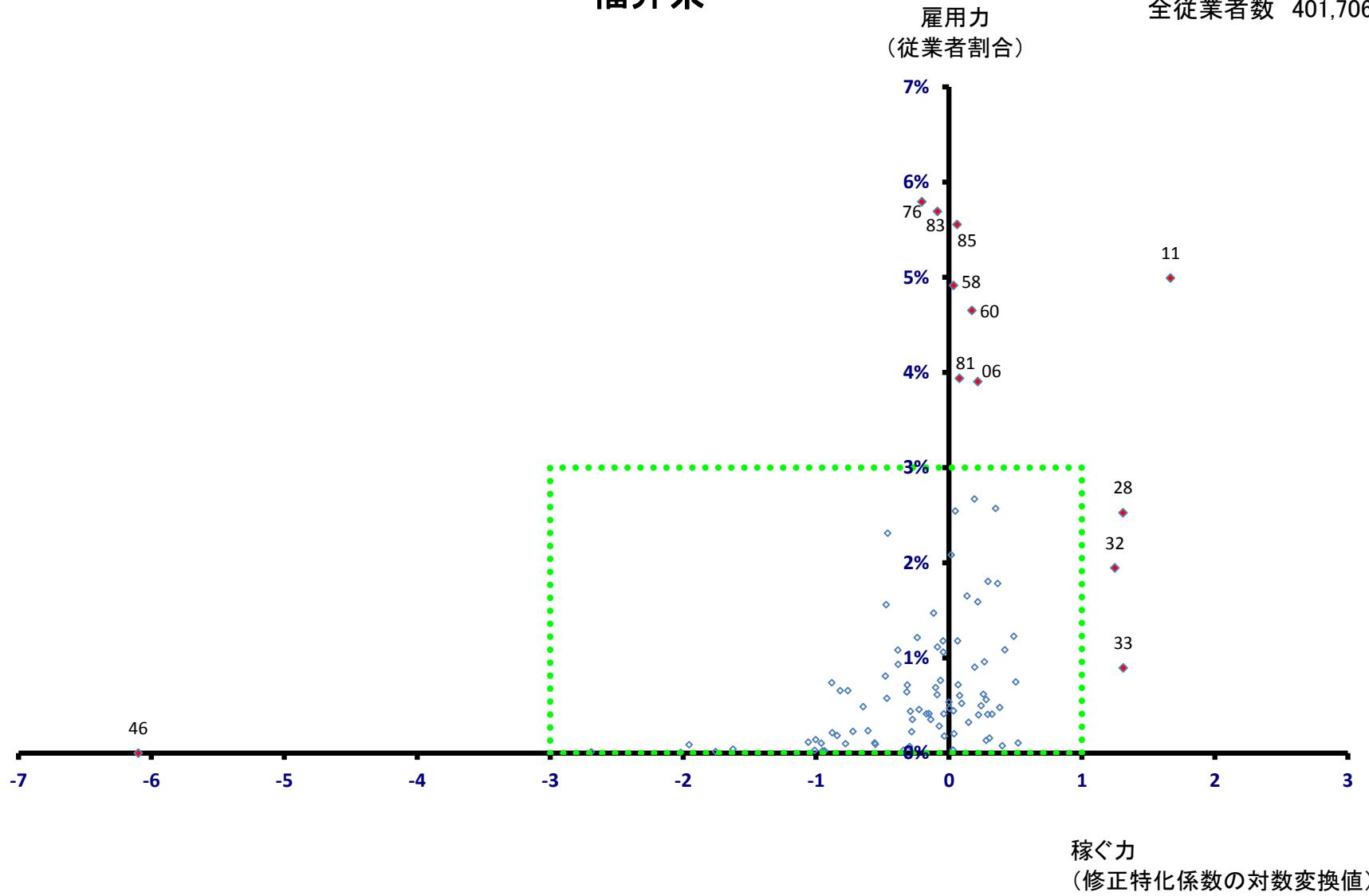


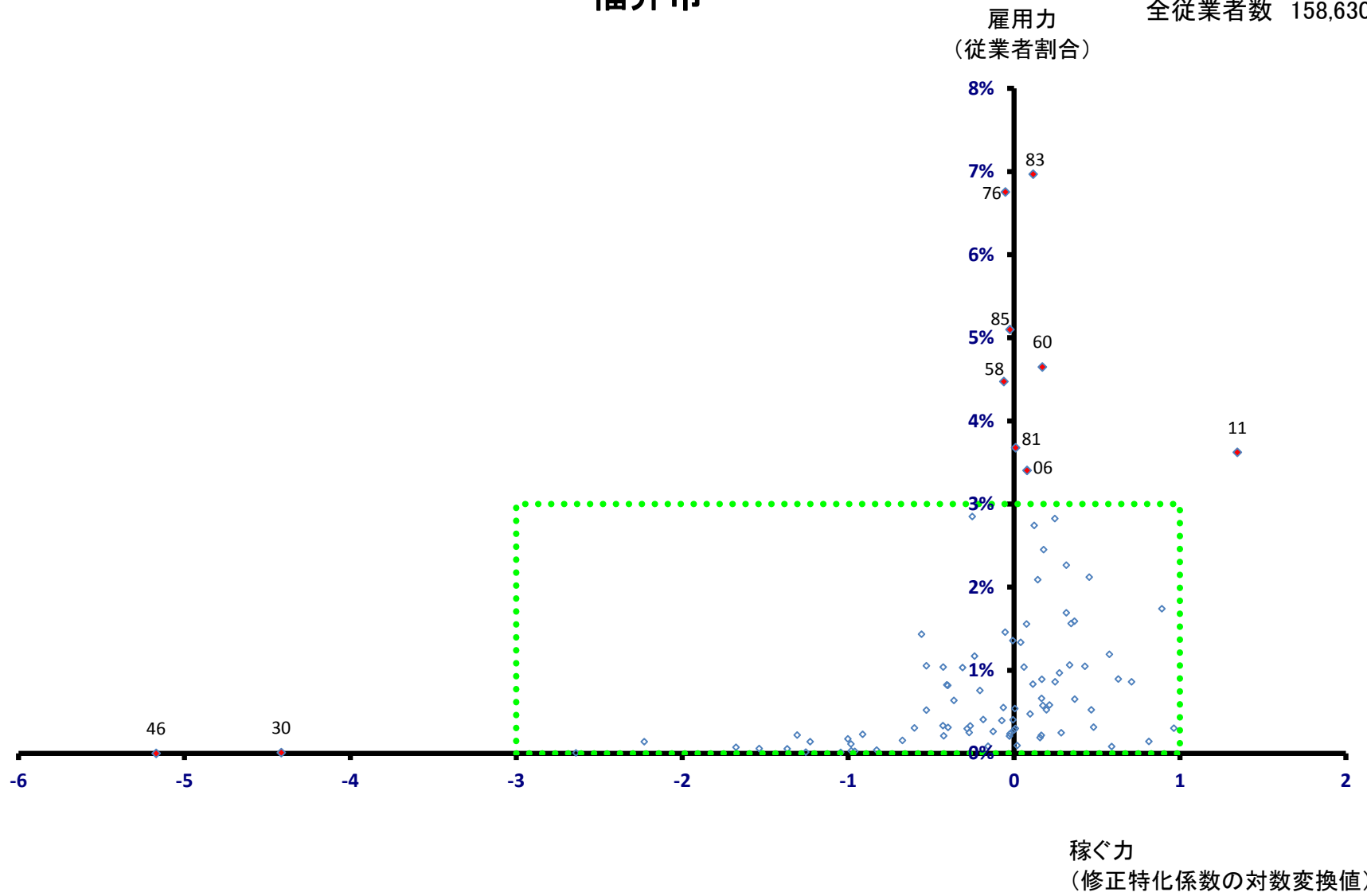
福井県

全従業者数 401,706 人



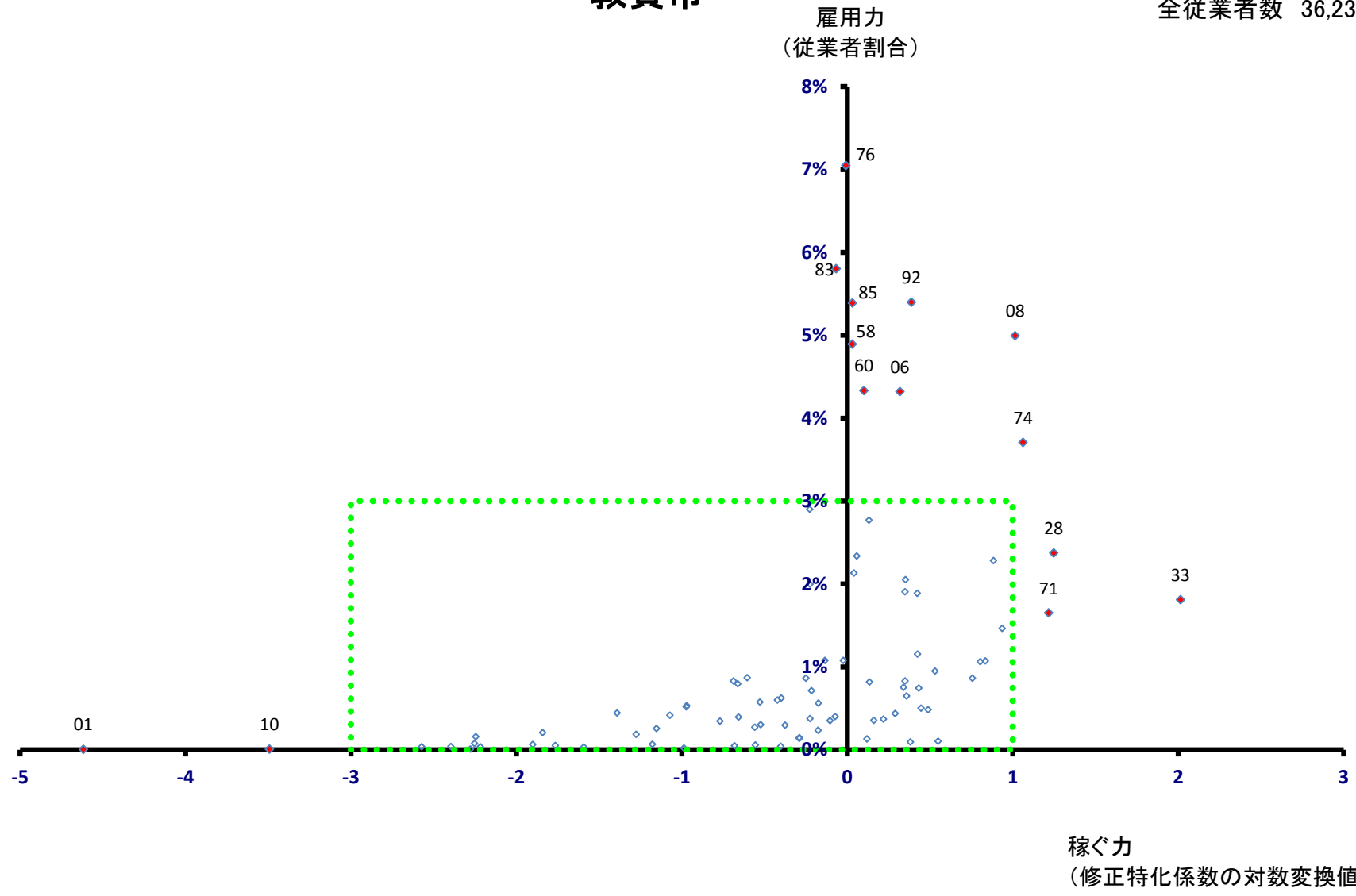
福井市

全従業者数 158,630 人



敦賀市

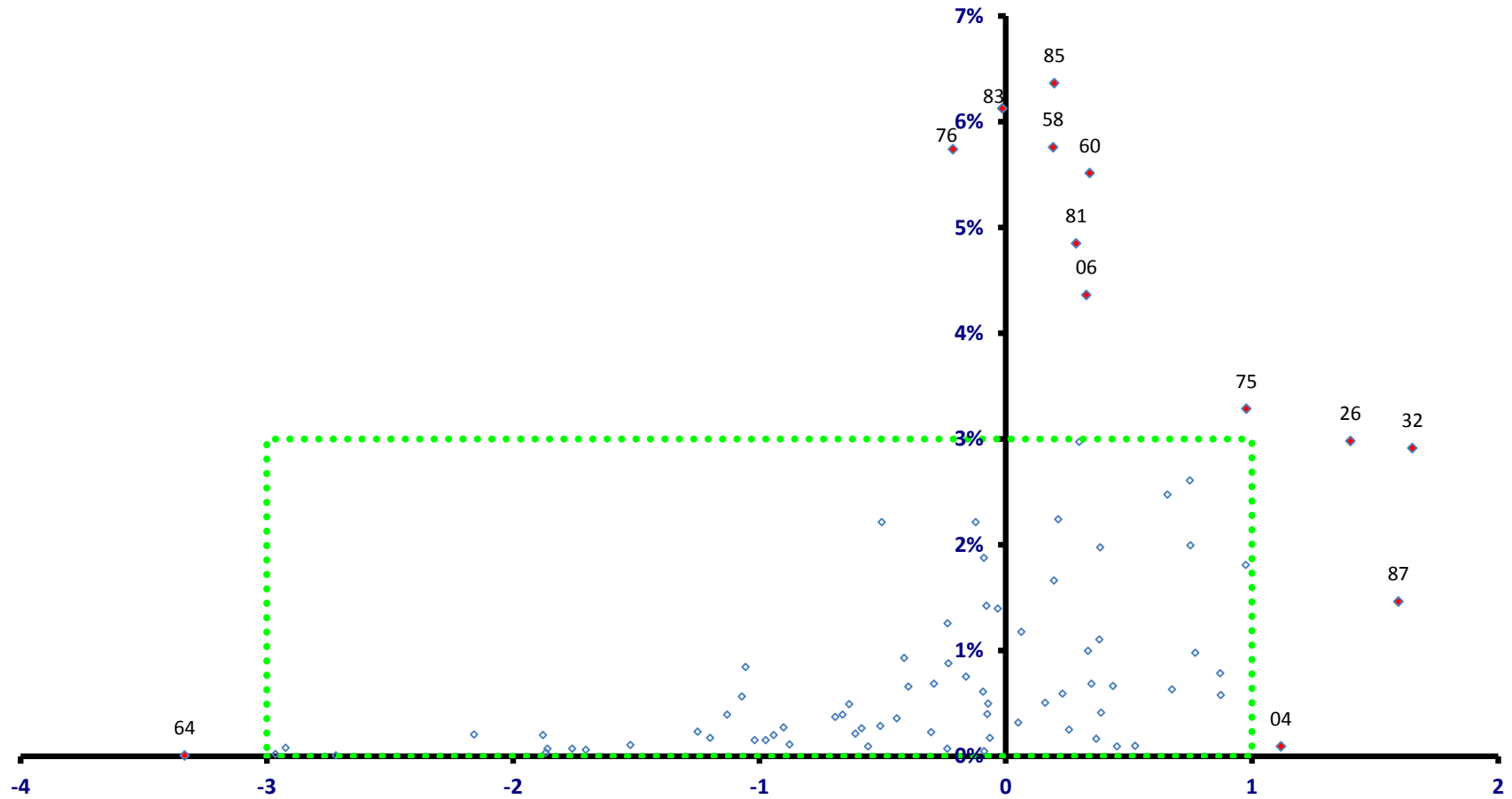
全従業者数 36,238 人



小浜市

全従業者数 15,033 人

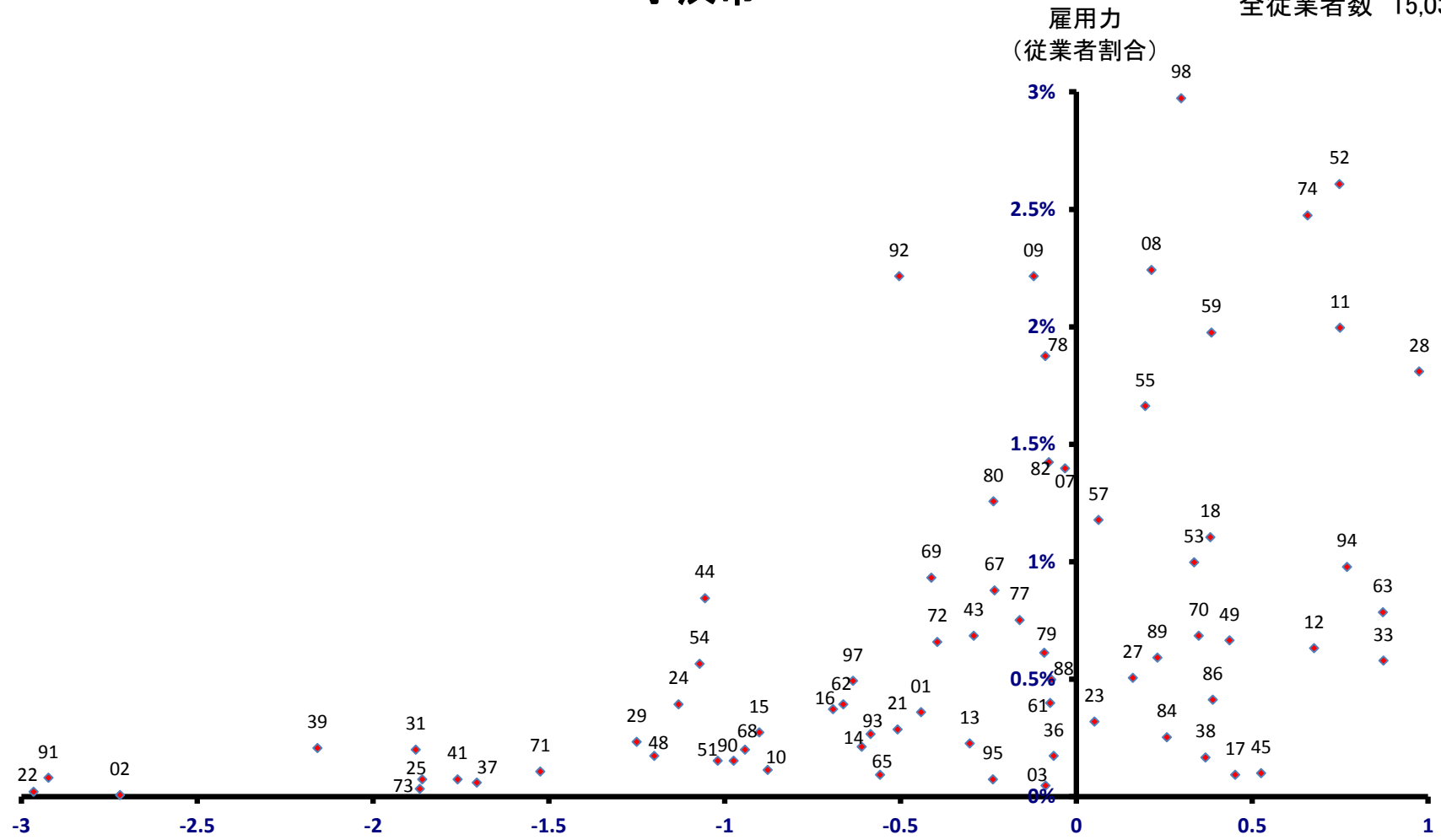
雇用力
(従業者割合)



稼ぐ力
(修正特化係数の対数変換値)

小浜市

全従業者数 15,033 人

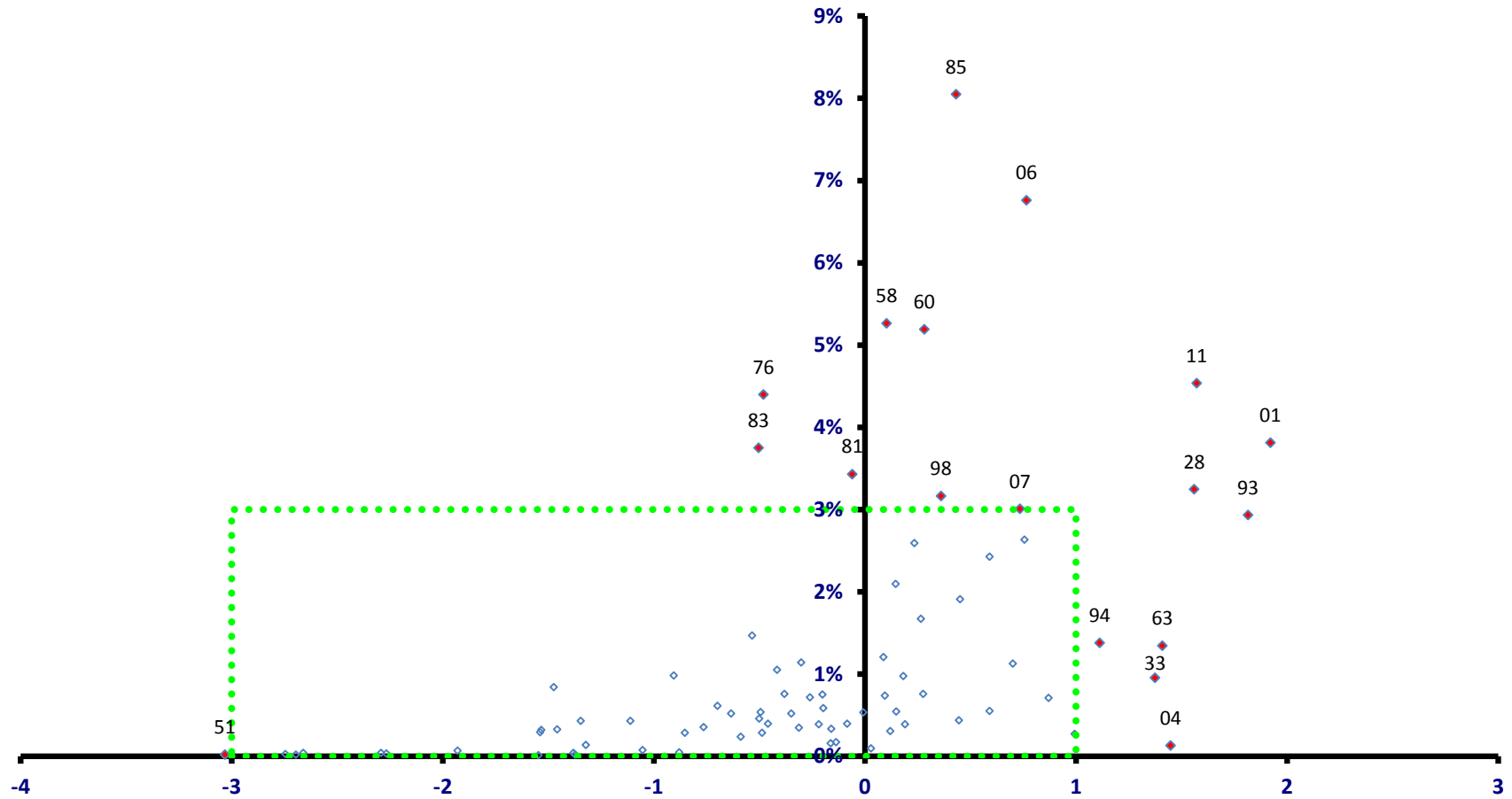


稼ぐ力
(修正特化係数の対数変換値)

大野市

全従業者数 14,661 人

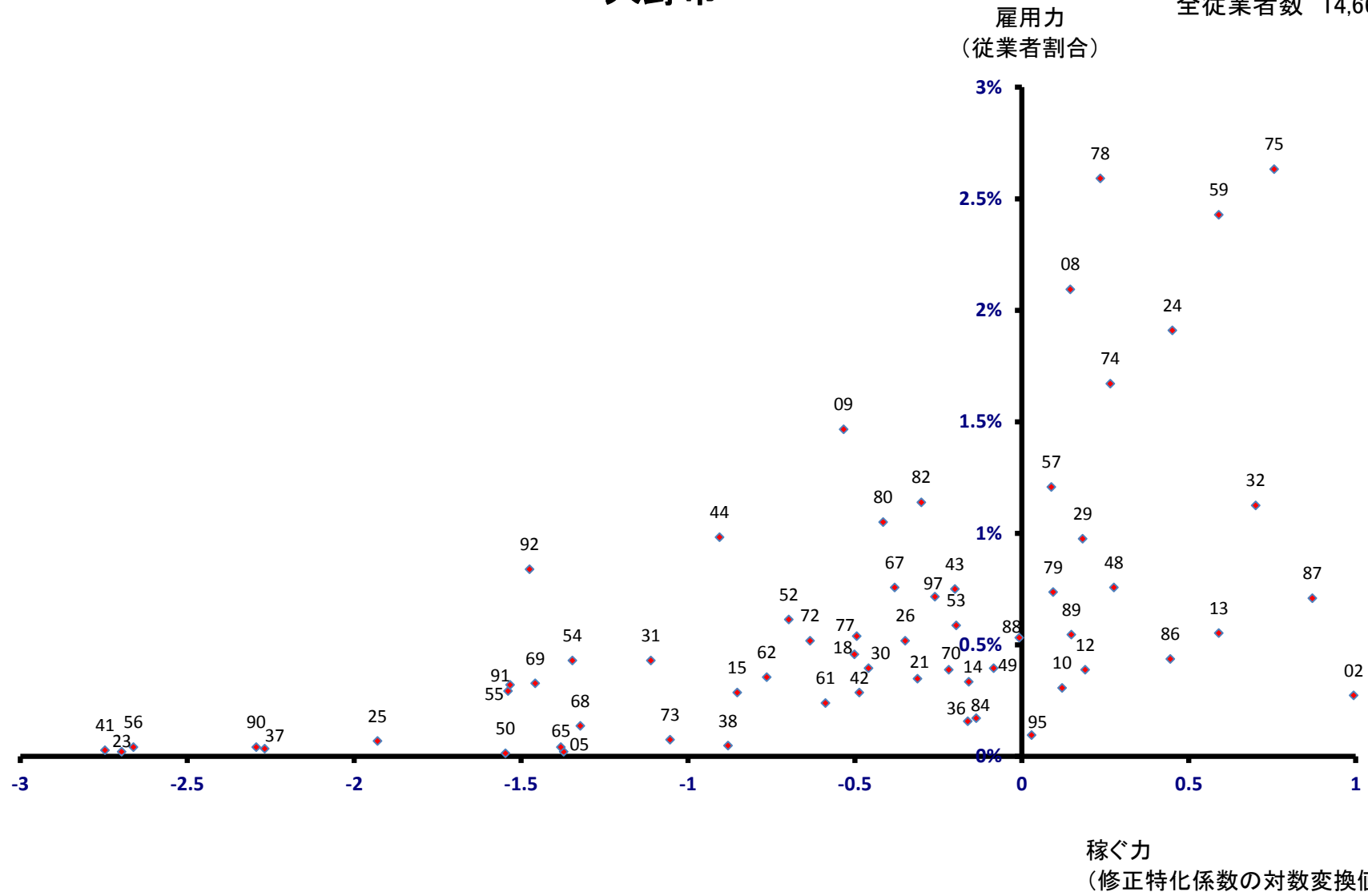
雇用力
(従業者割合)



稼ぐ力
(修正特化係数の対数変換値)

大野市

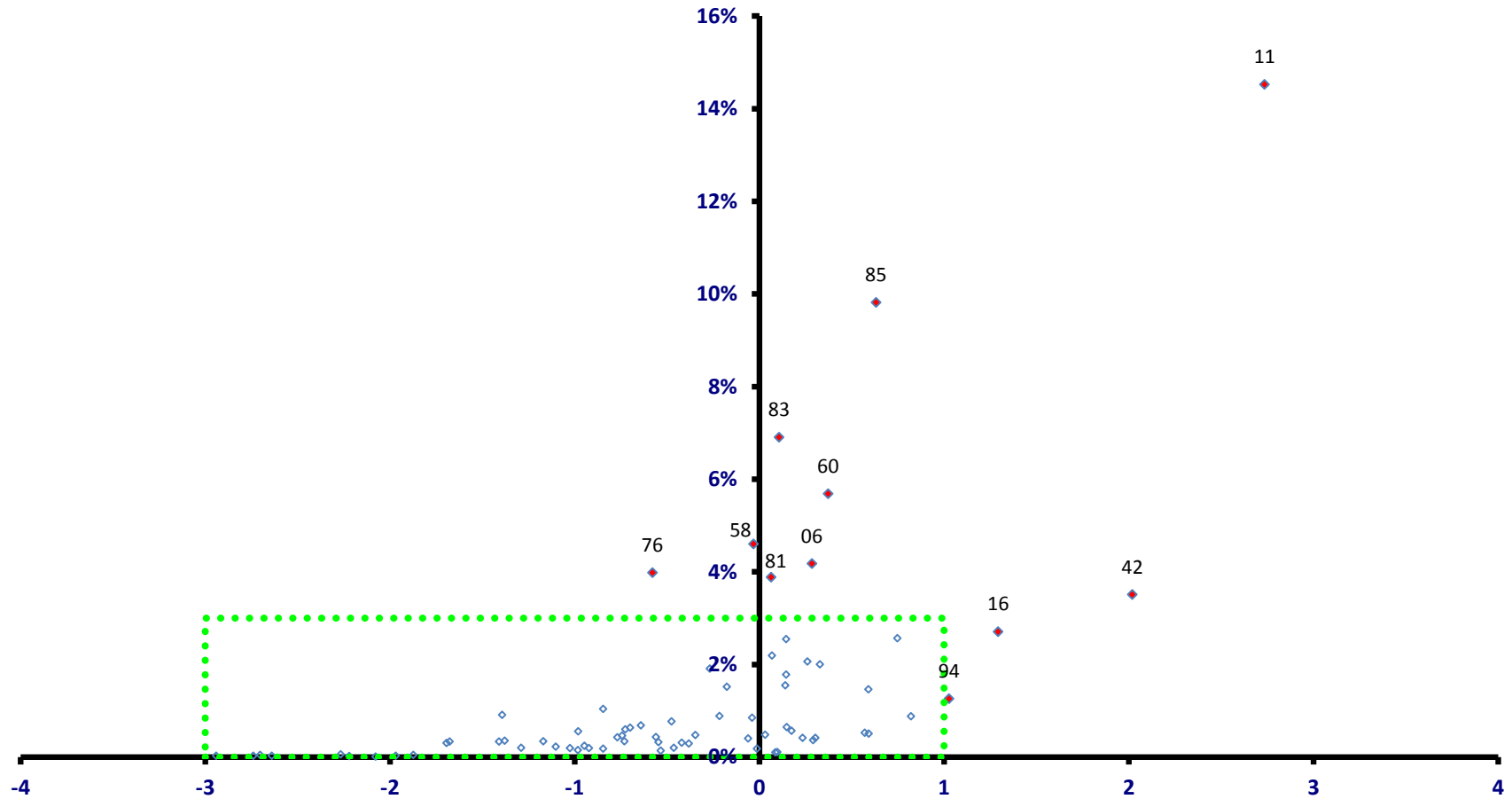
全従業者数 14,661 人



勝山市

雇用力
(従業員割合)

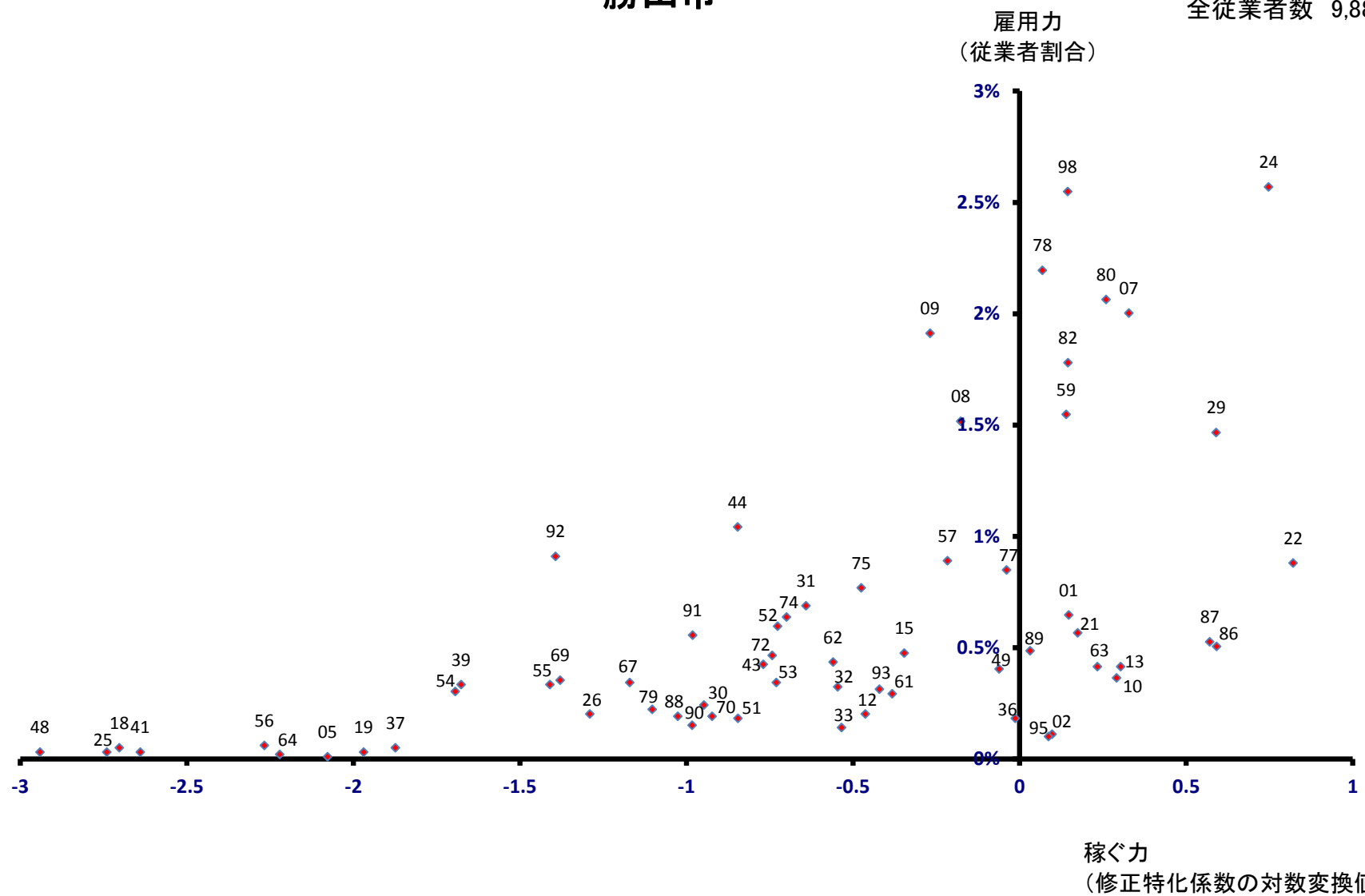
全従業員数 9,887 人



稼ぐ力
(修正特化係数の対数変換値)

勝山市

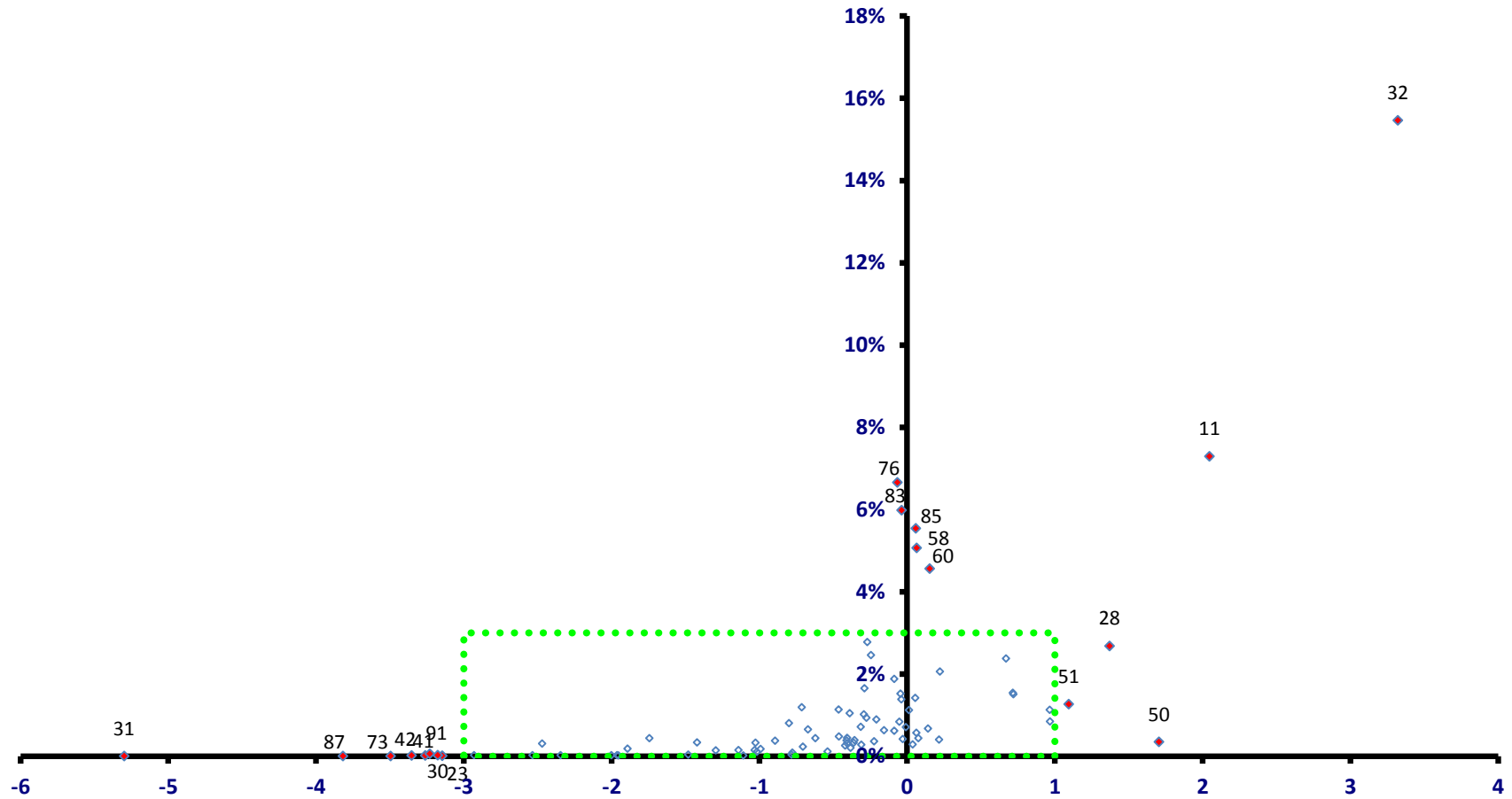
全従業者数 9,887 人



鯖江市

全従業者数 30,659 人

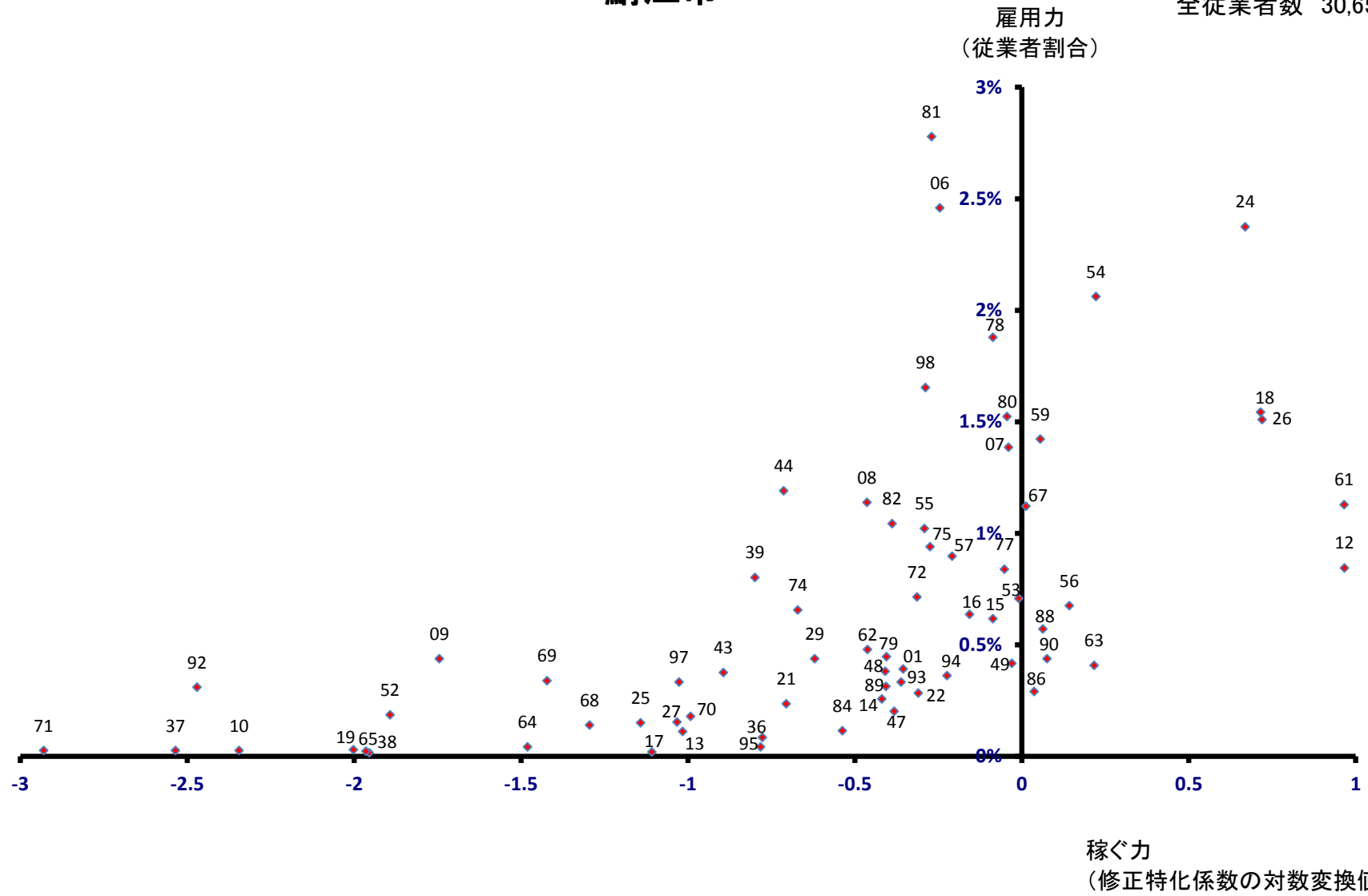
雇用力
(従業者割合)



稼ぐ力
(修正特化係数の対数変換値)

鯖江市

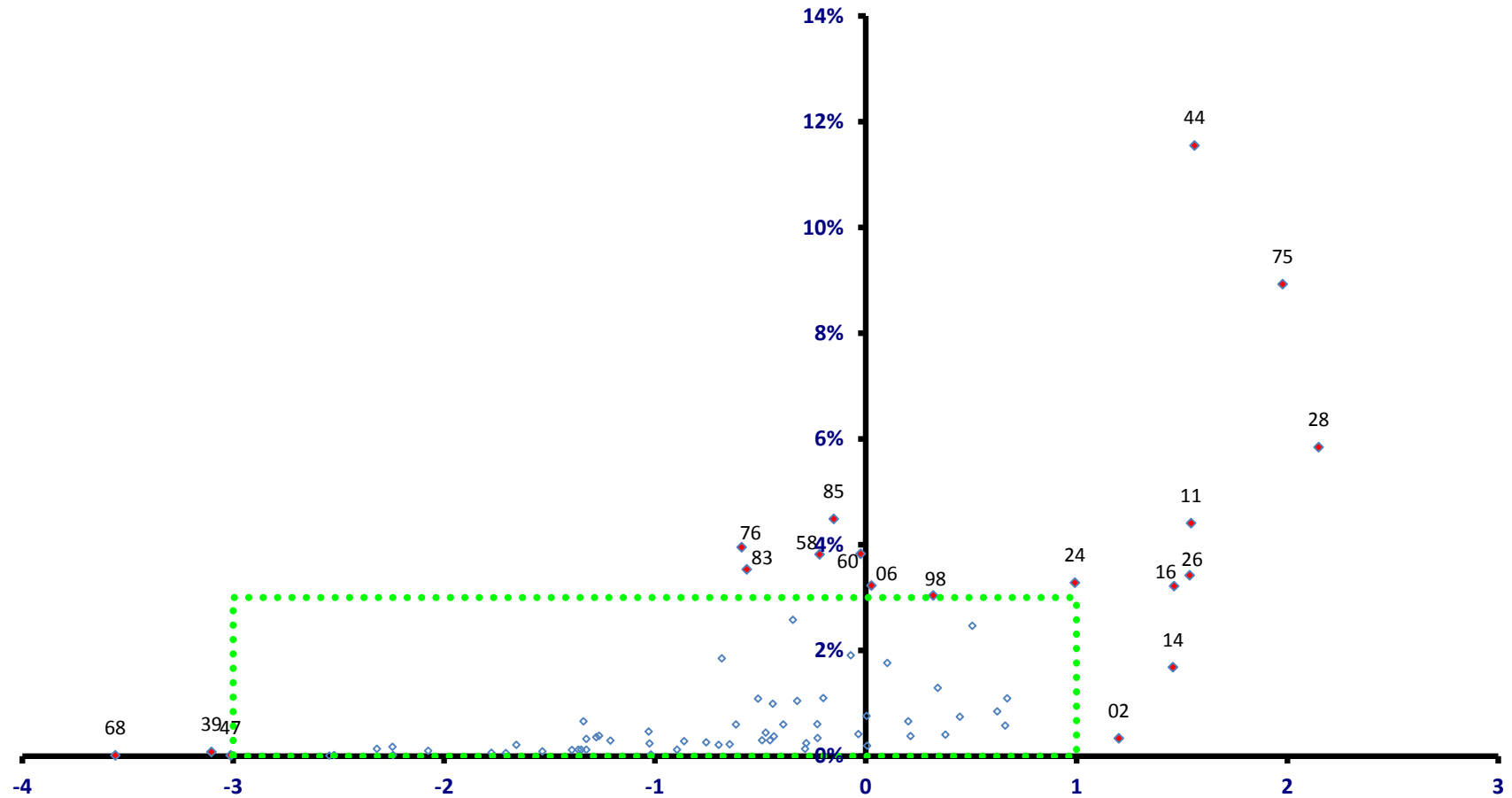
全従業者数 30,659 人



あわら市

全従業者数 13,720 人

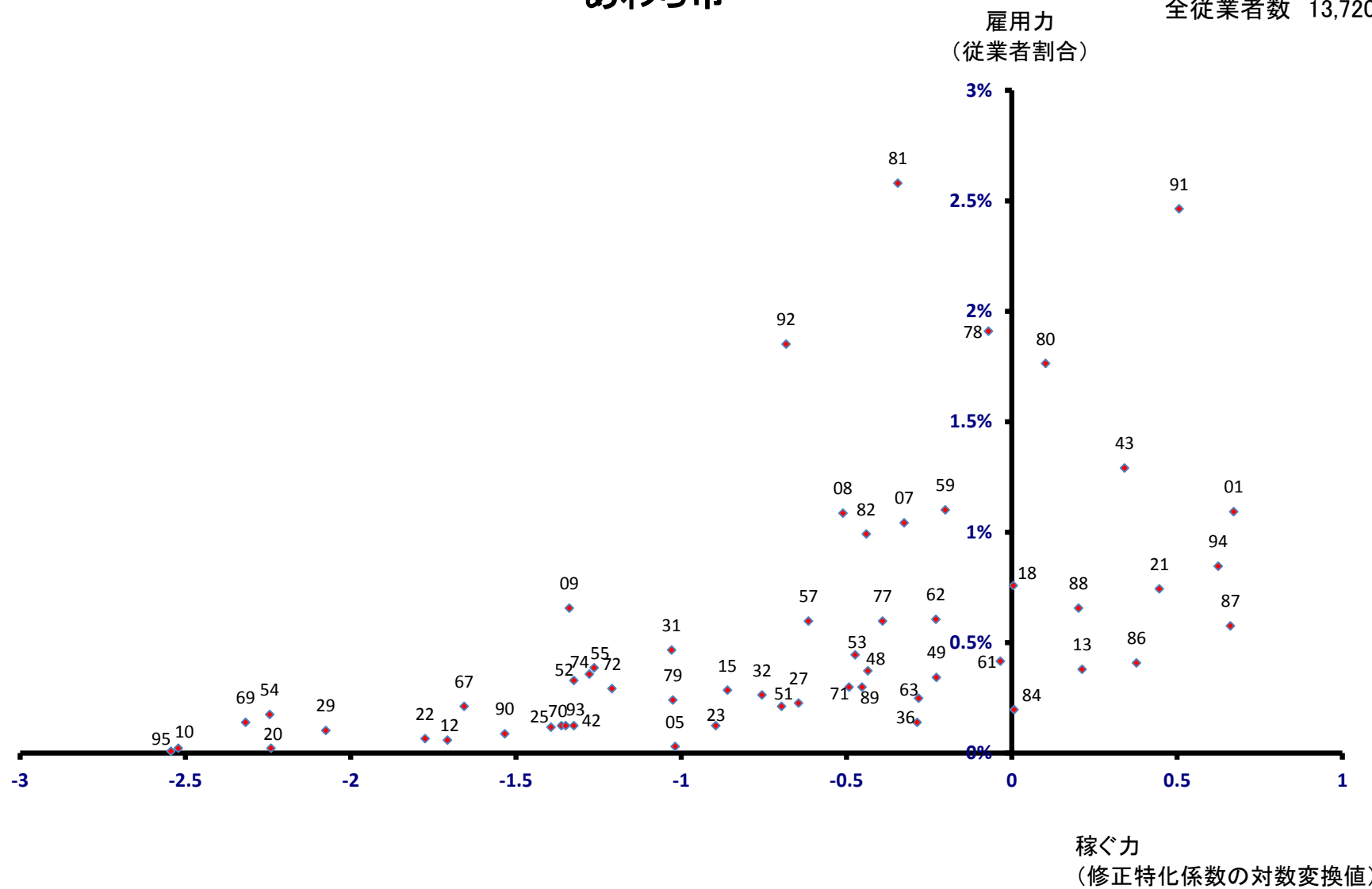
雇用力
(従業者割合)



稼ぐ力
(修正特化係数の対数変換値)

あわら市

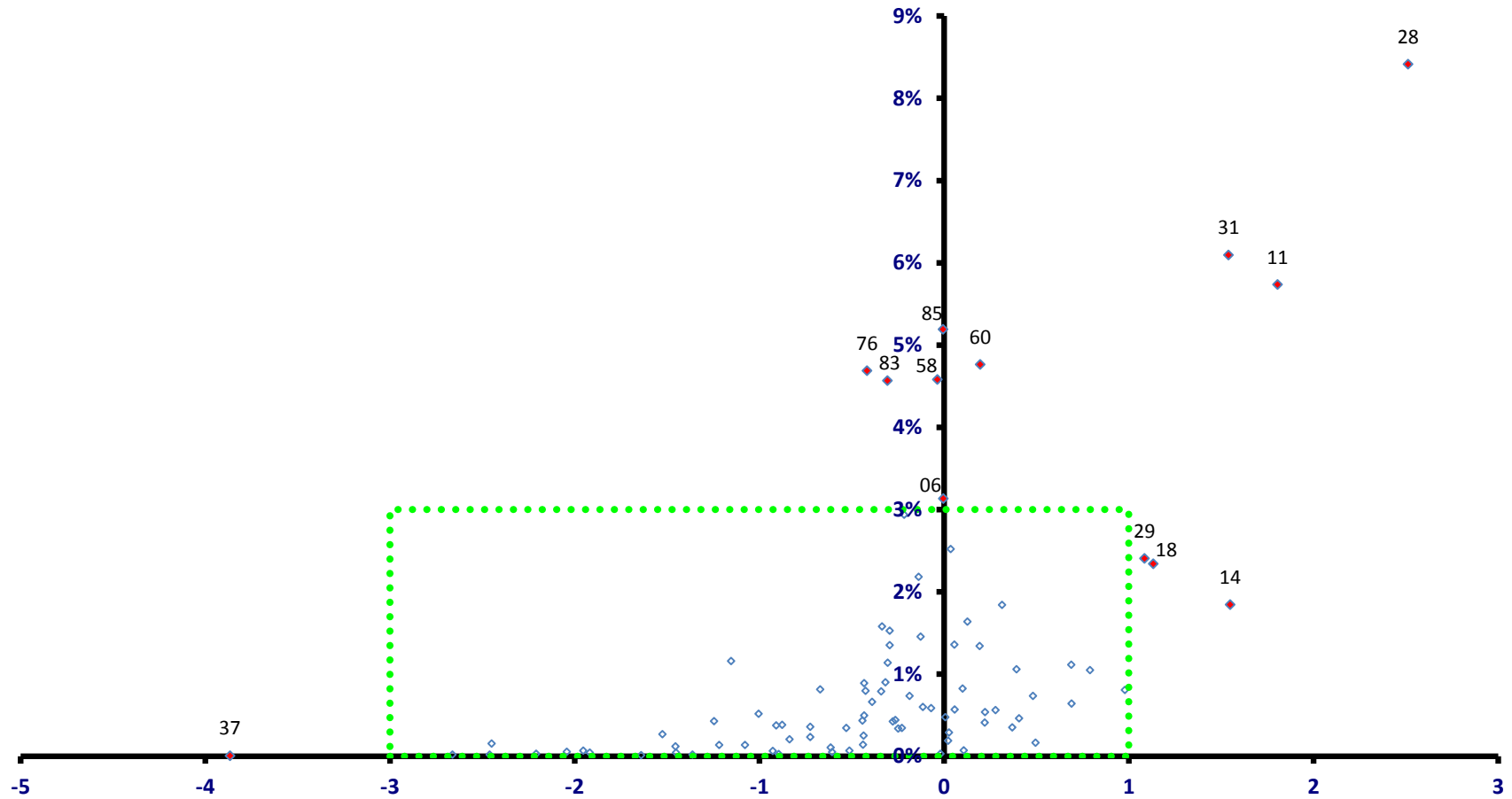
全従業者数 13,720 人



越前市

全従業者数 43,506 人

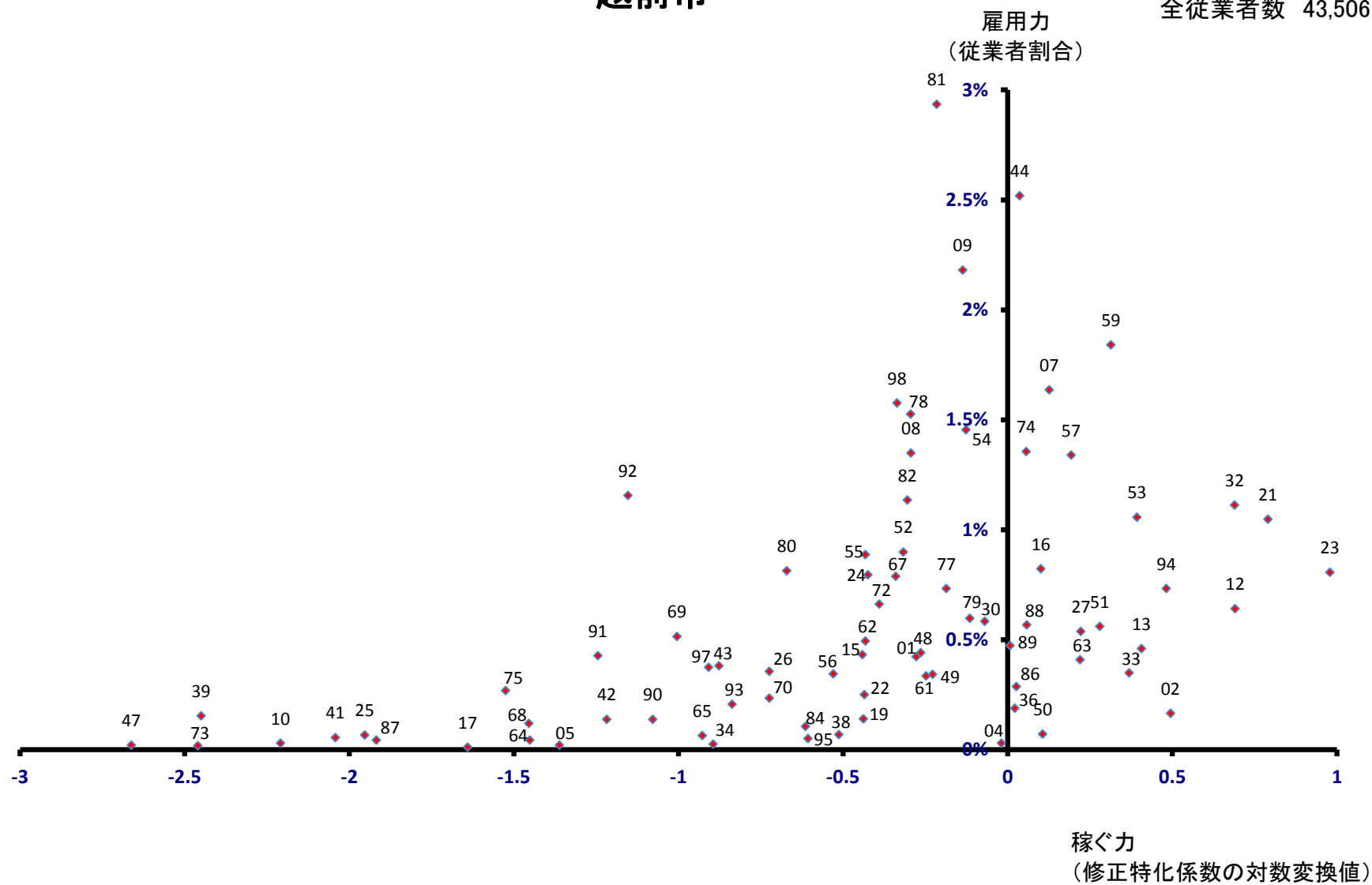
雇用力
(従業者割合)



稼ぐ力
(修正特化係数の対数変換値)

越前市

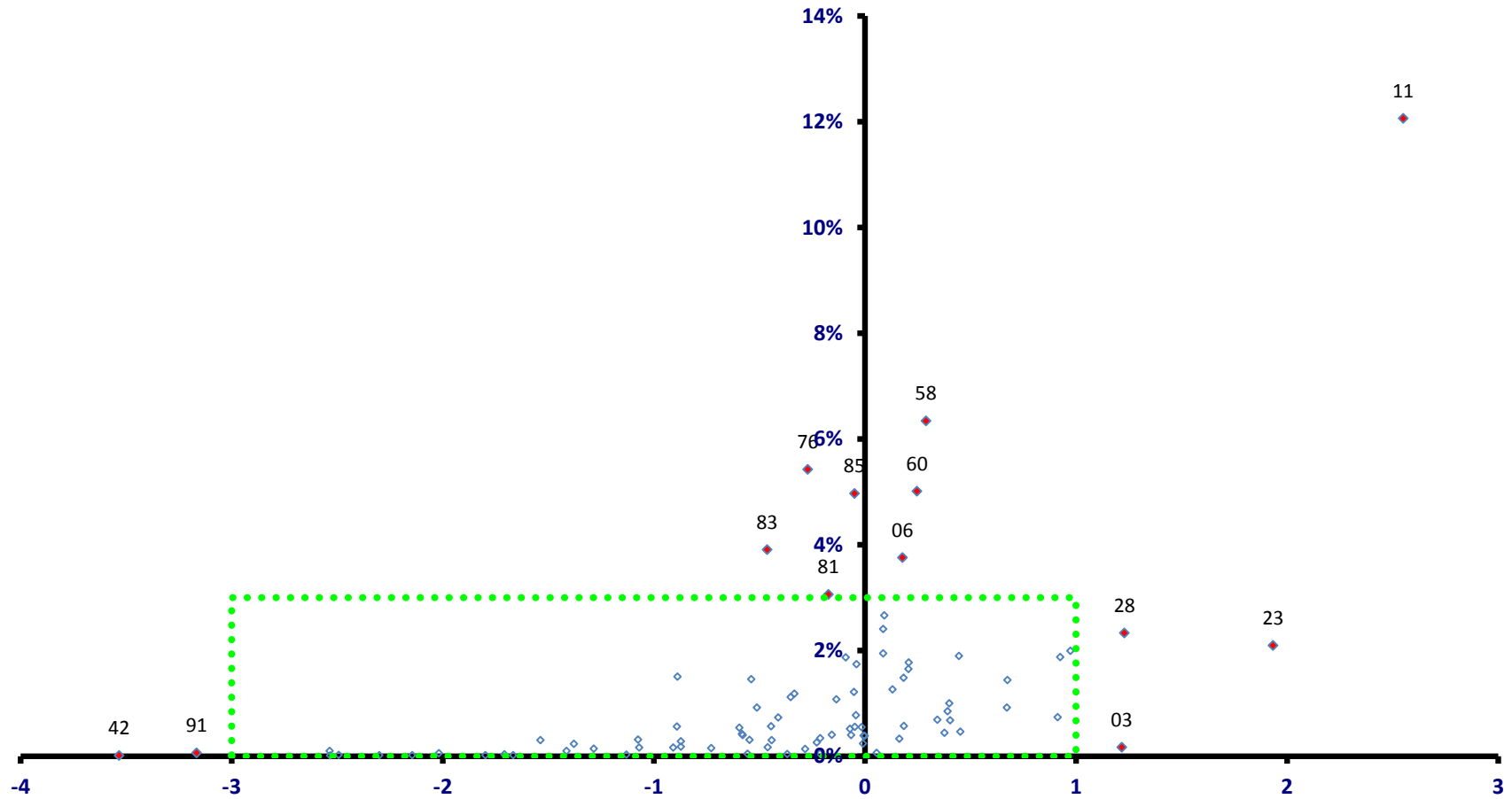
全従業者数 43,506 人



坂井市

全従業者数 36,723 人

雇用力
(従業者割合)

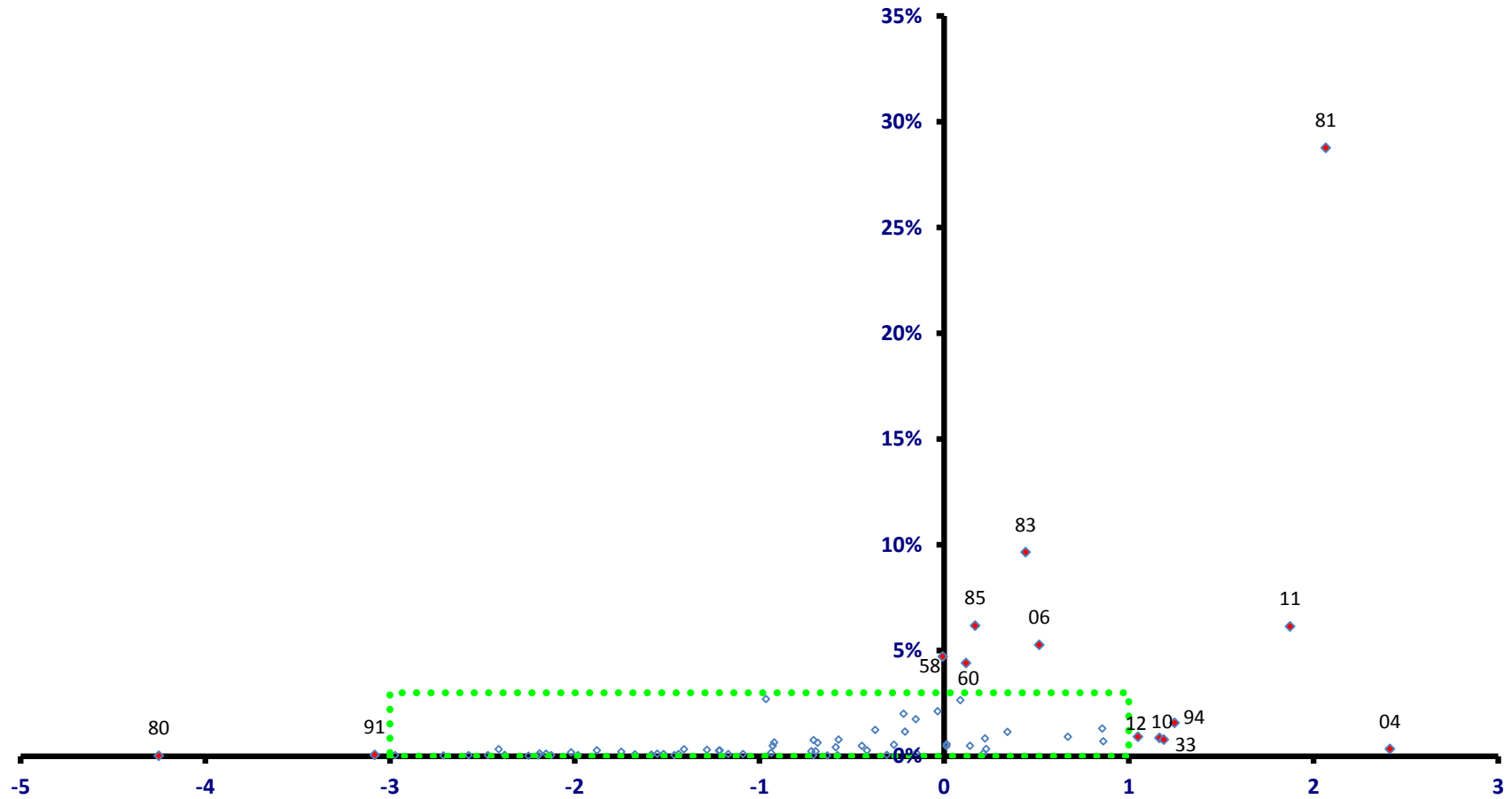


稼ぐ力
(修正特化係数の対数変換値)

永平寺町

全従業者数 8,816 人

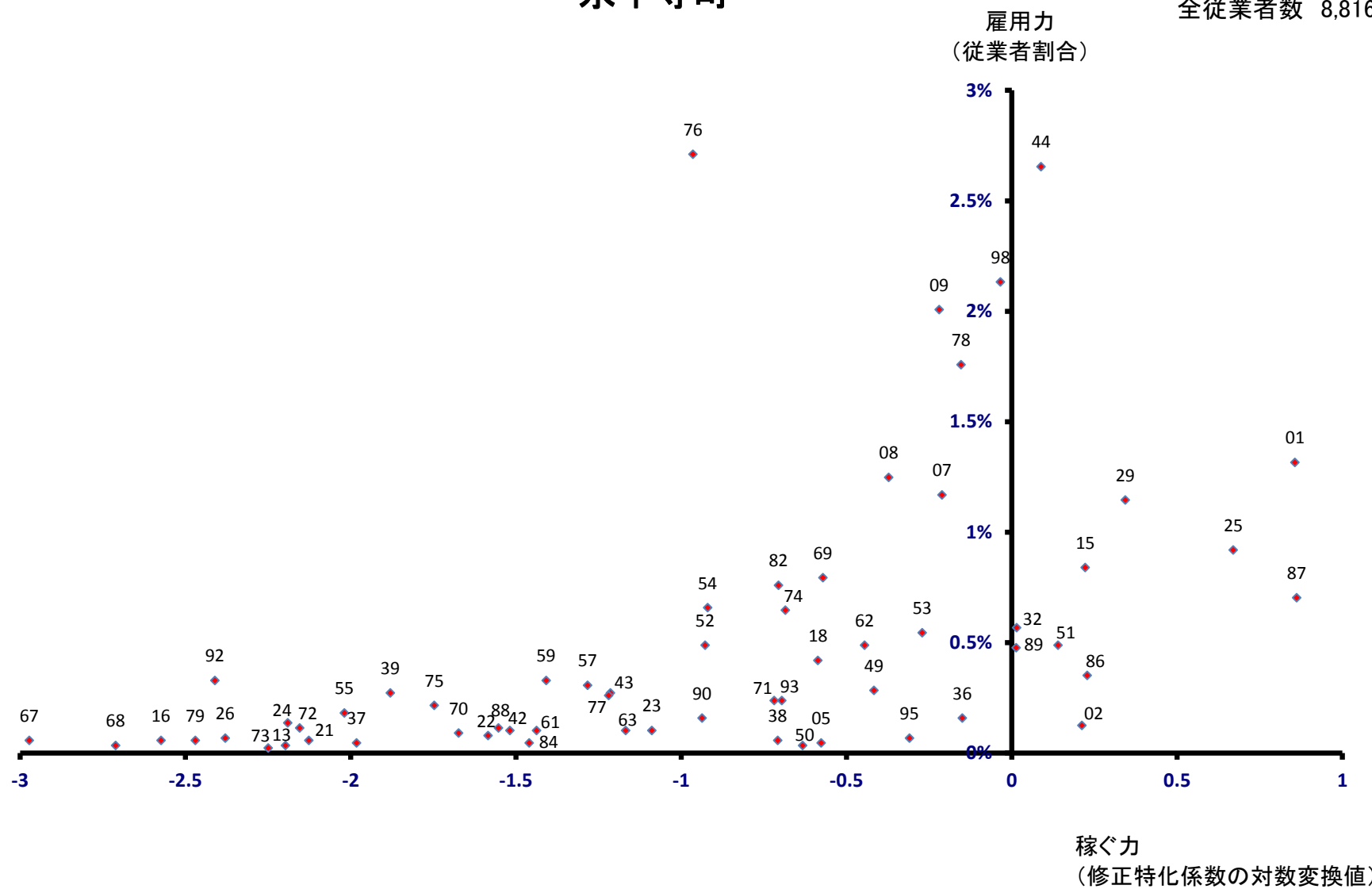
雇用力
(従業者割合)



稼ぐ力
(修正特化係数の対数変換値)

永平寺町

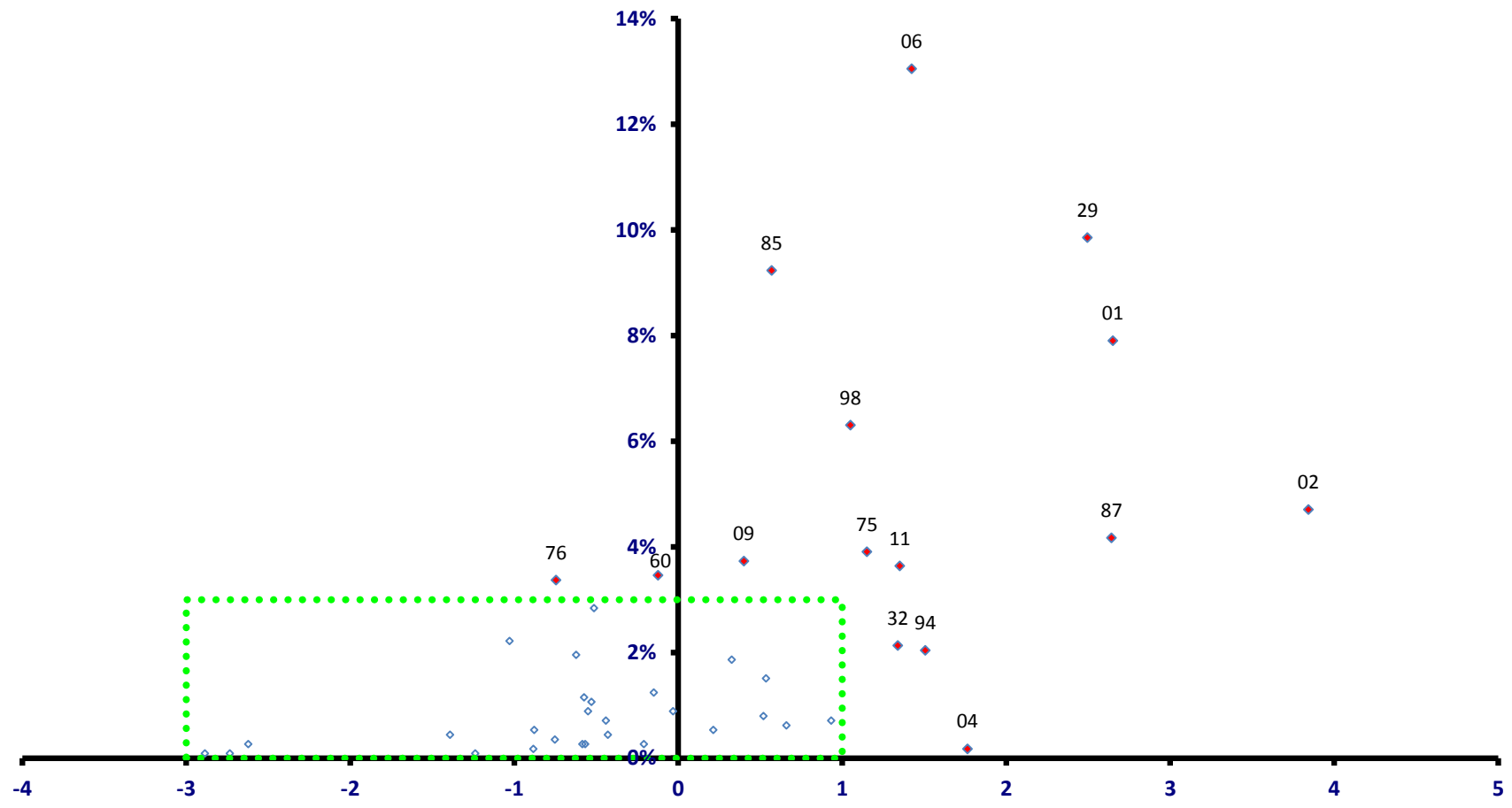
全従業者数 8,816 人



池田町

全従業者数 1,126 人

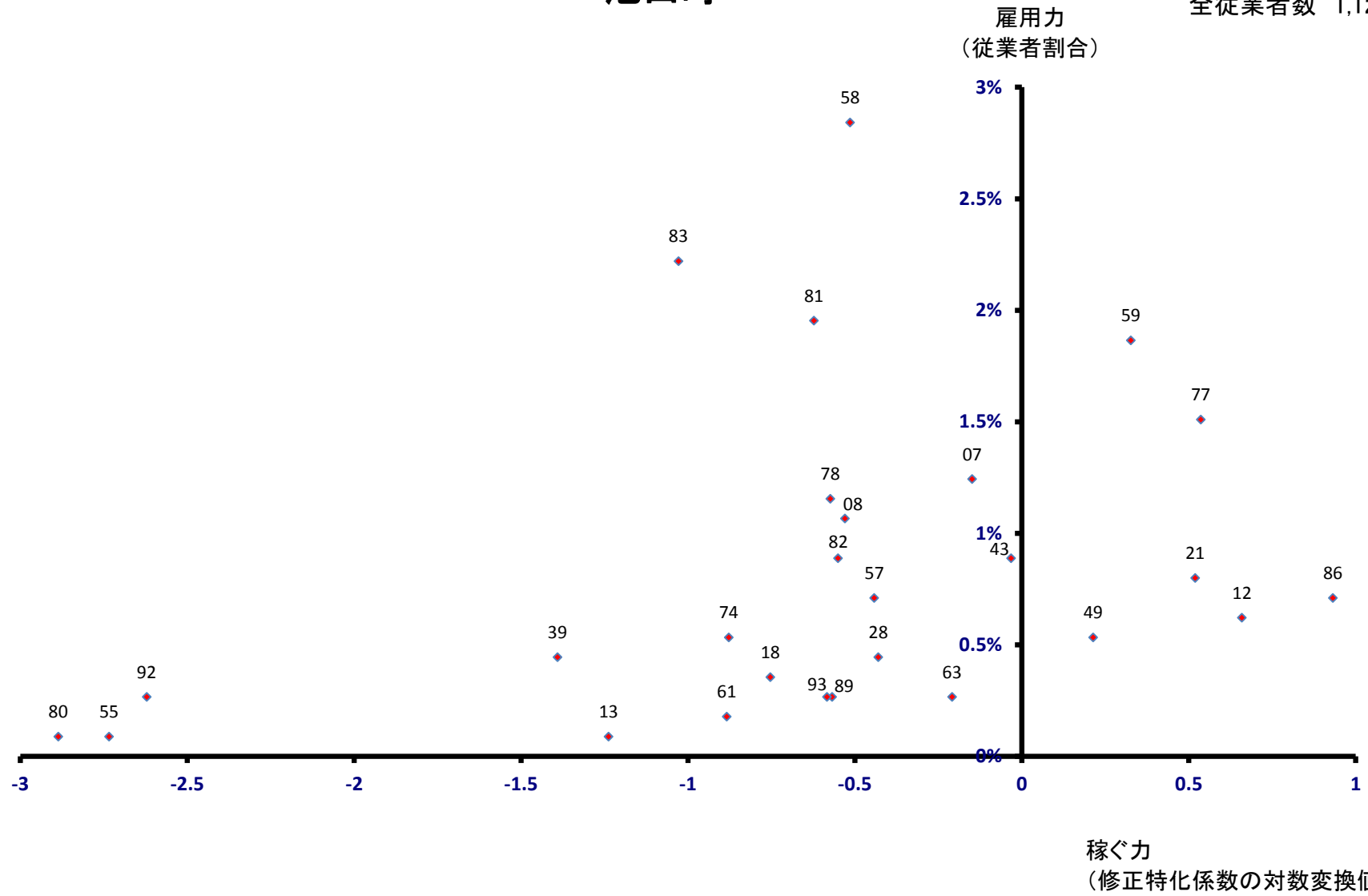
雇用力
(従業者割合)



稼ぐ力
(修正特化係数の対数変換値)

池田町

全従業者数 1,126 人

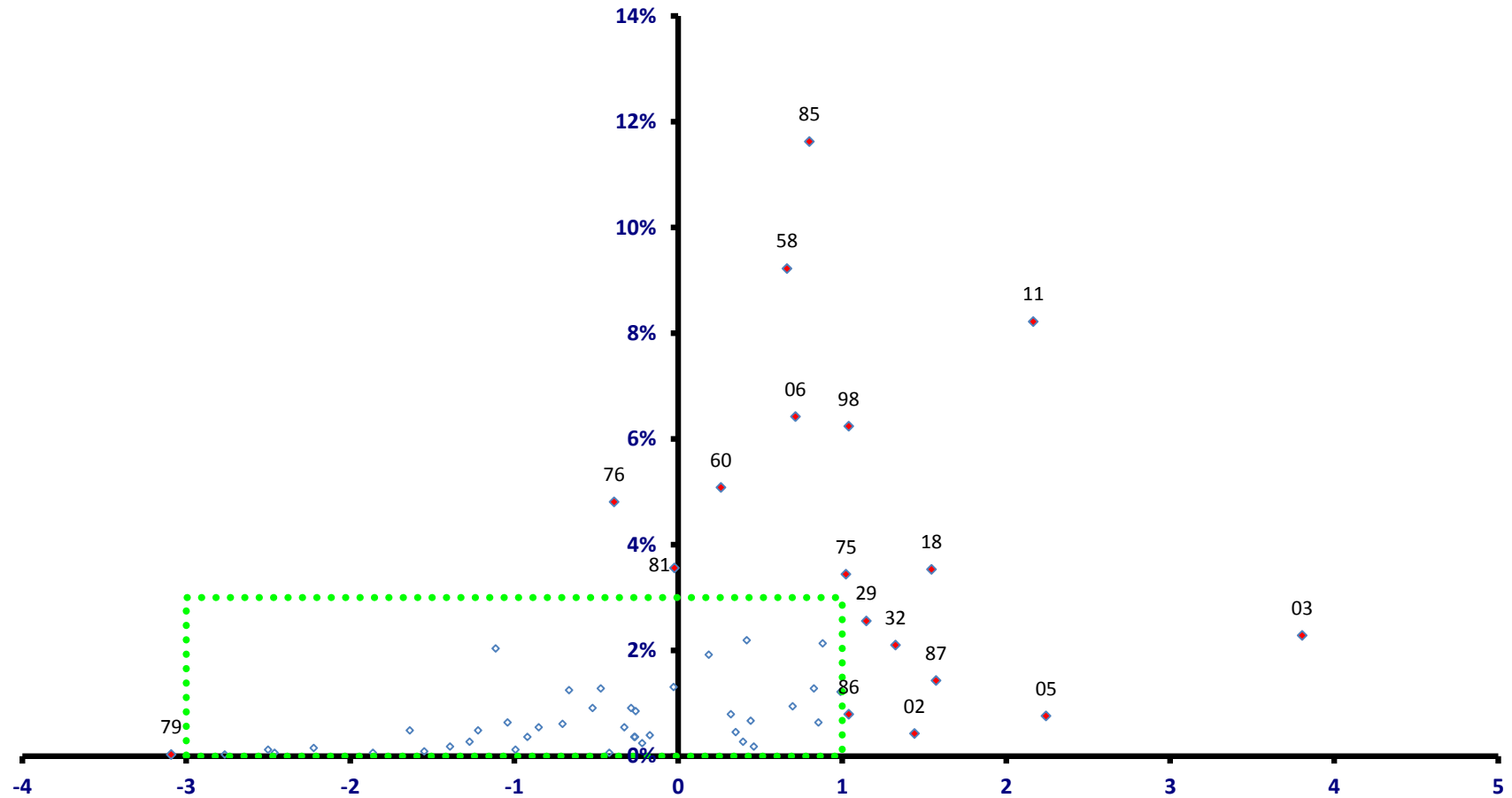


南越前町

雇用力

全従業者数 3,285 人

(従業者割合)

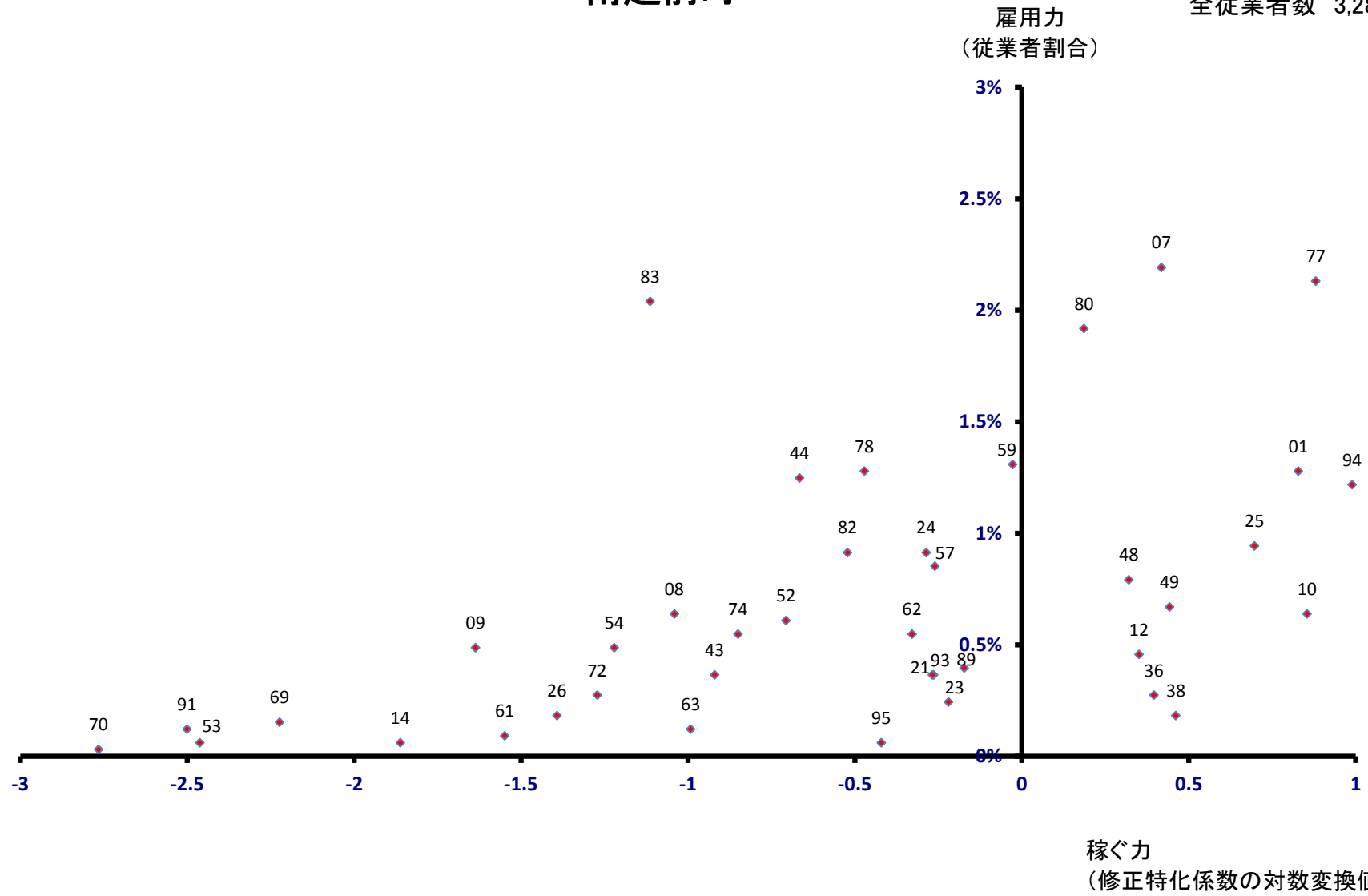


稼ぐ力

(修正特化係数の対数変換値)

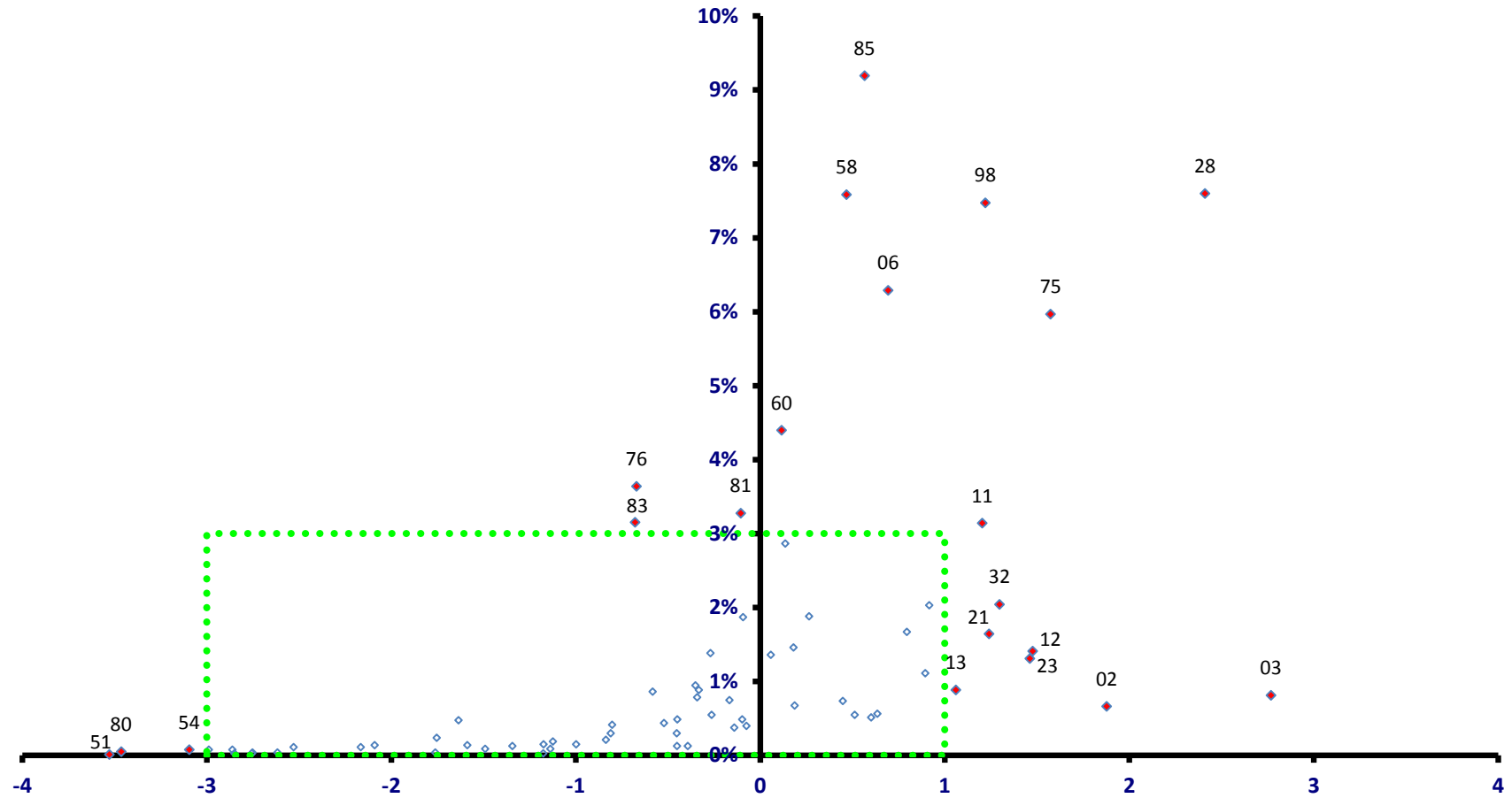
南越前町

全従業者数 3,285 人



越前町 雇用力 (従業員割合)

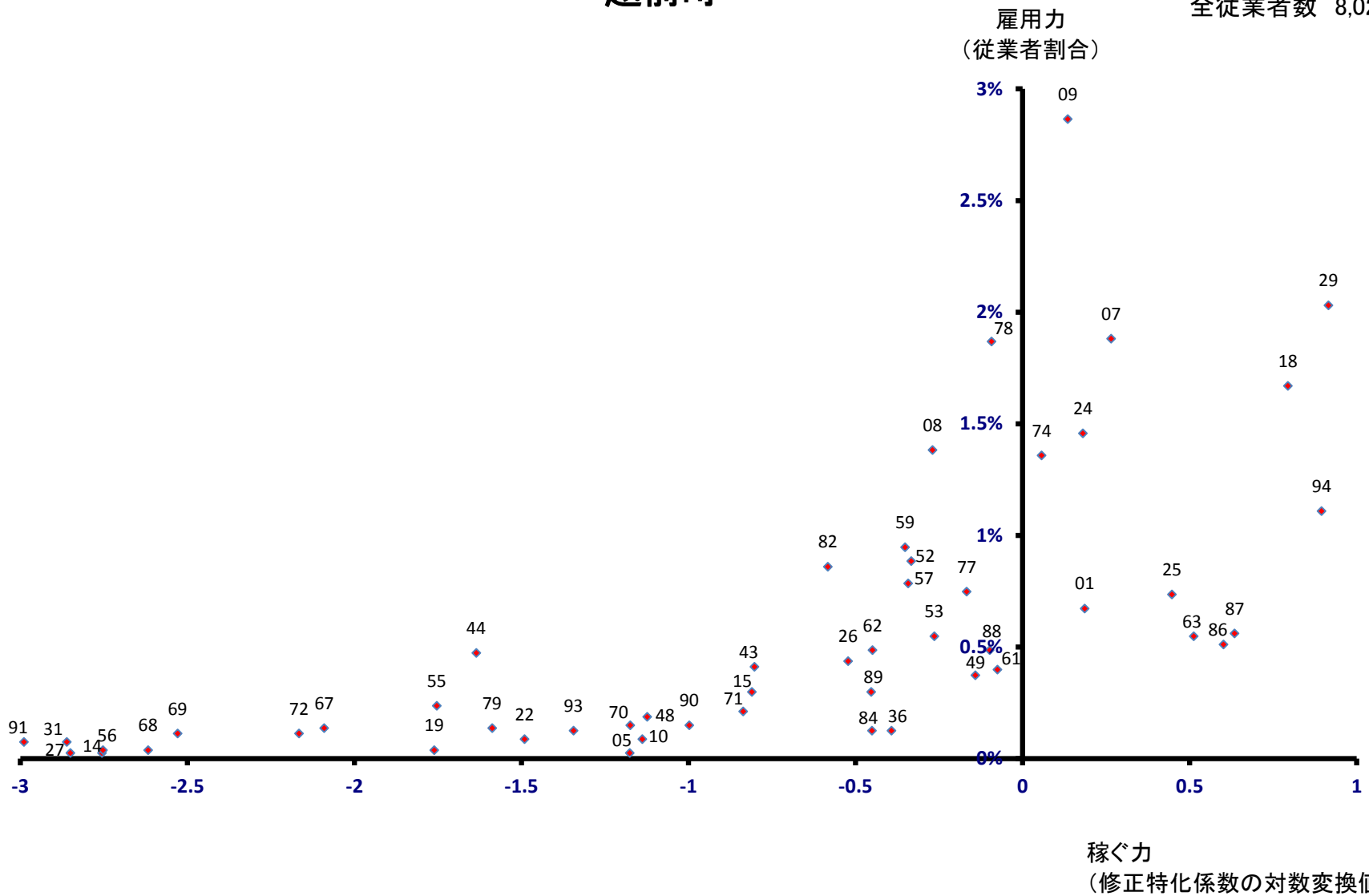
全従業員数 8,028 人



稼ぐ力
(修正特化係数の対数変換値)

越前町

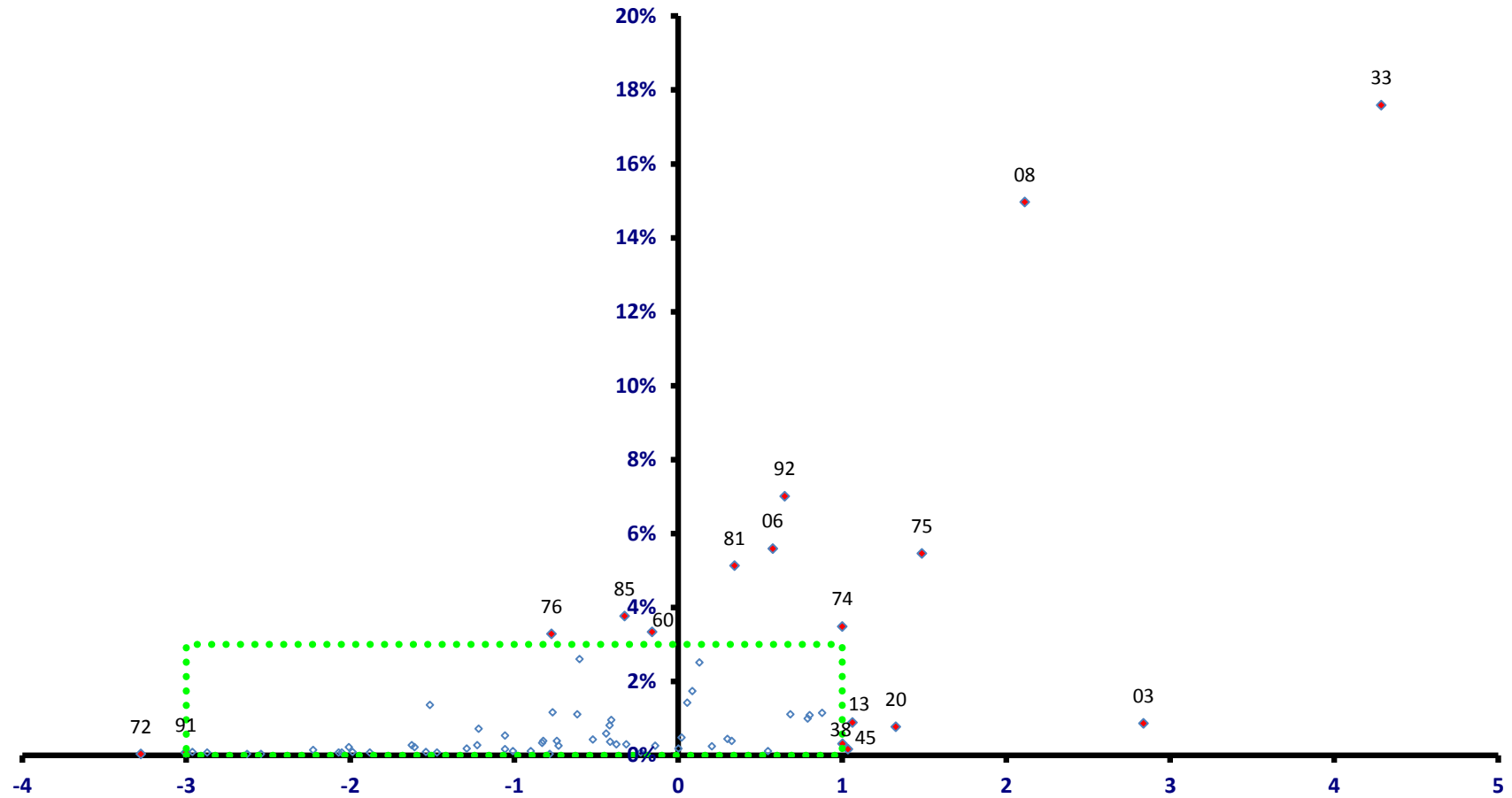
全従業者数 8,028 人



美浜町

雇用力
(従業員割合)

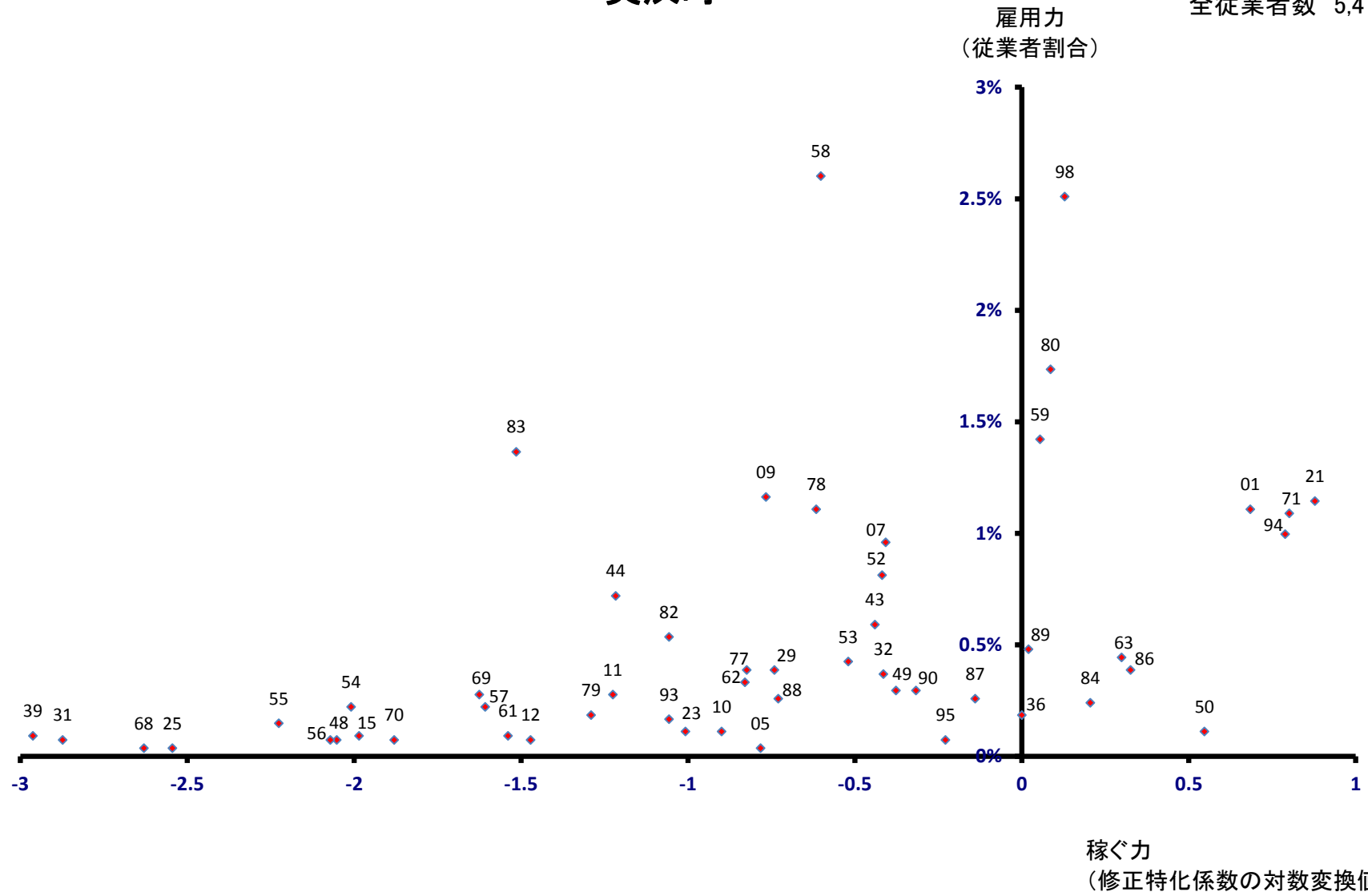
全従業員数 5,419 人



稼ぐ力
(修正特化係数の対数変換値)

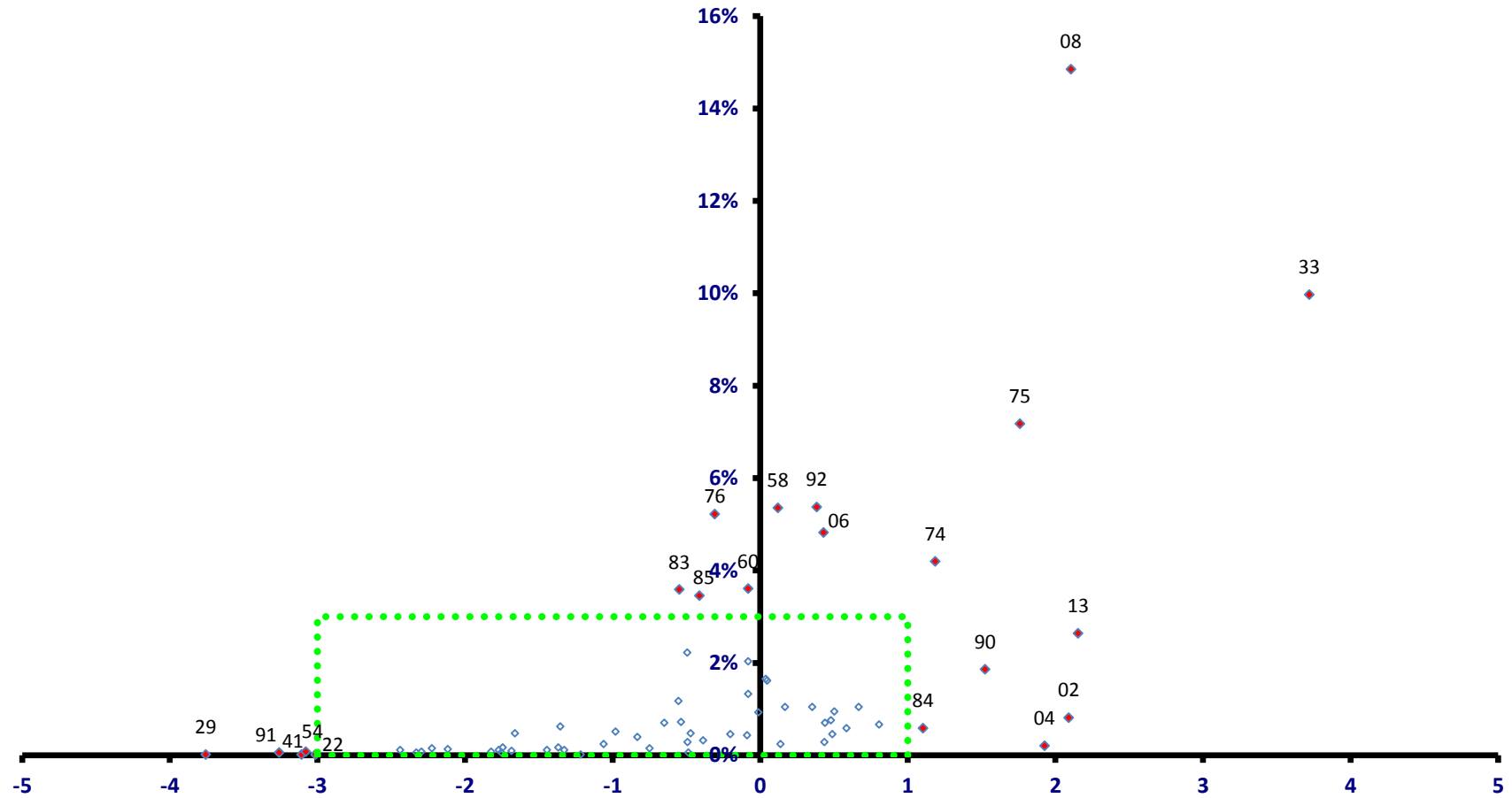
美浜町

全従業者数 5,419 人



高浜町 雇用力 (従業員割合)

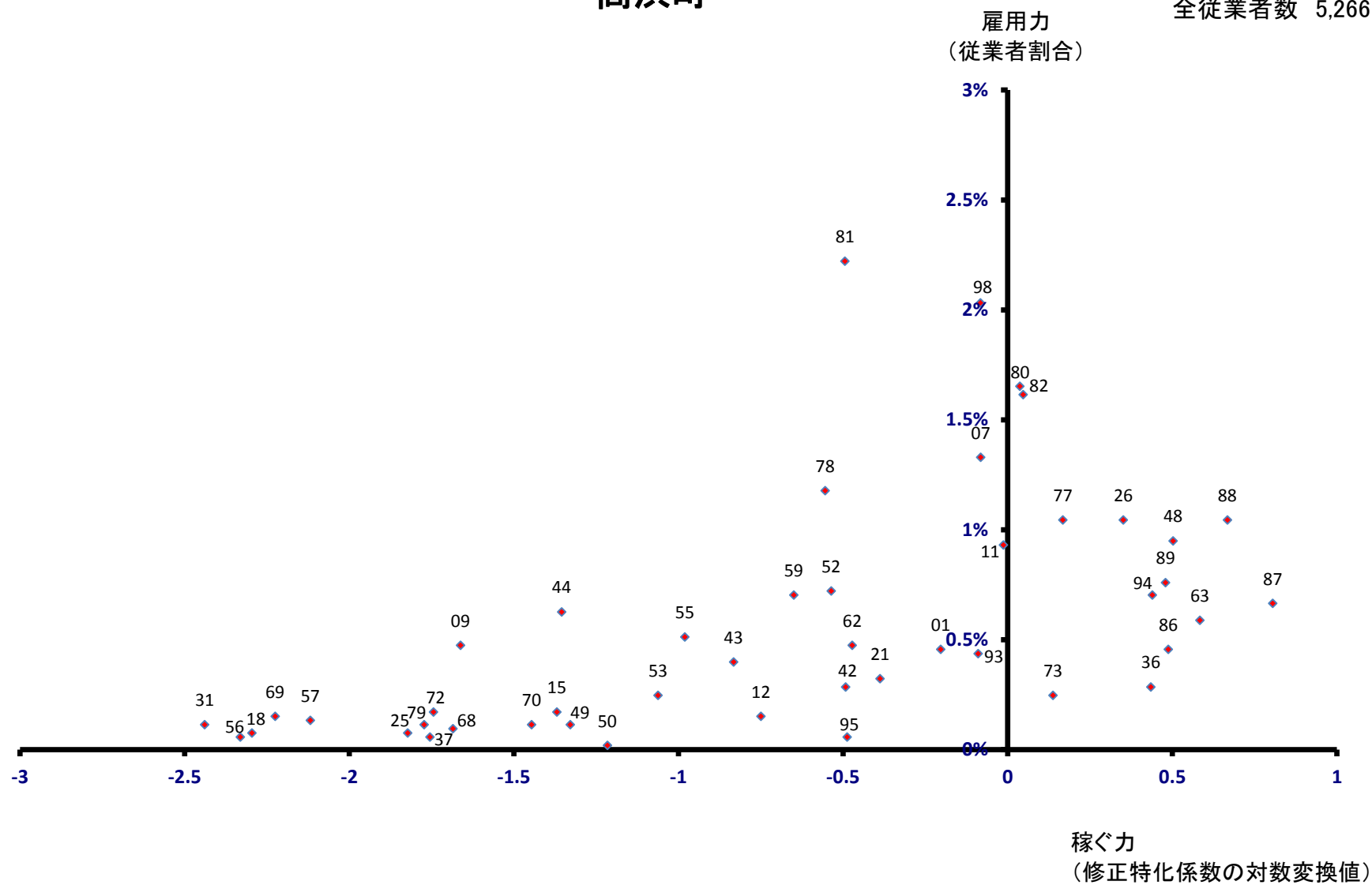
全従業員数 5,266 人



稼ぐ力
(修正特化係数の対数変換値)

高浜町

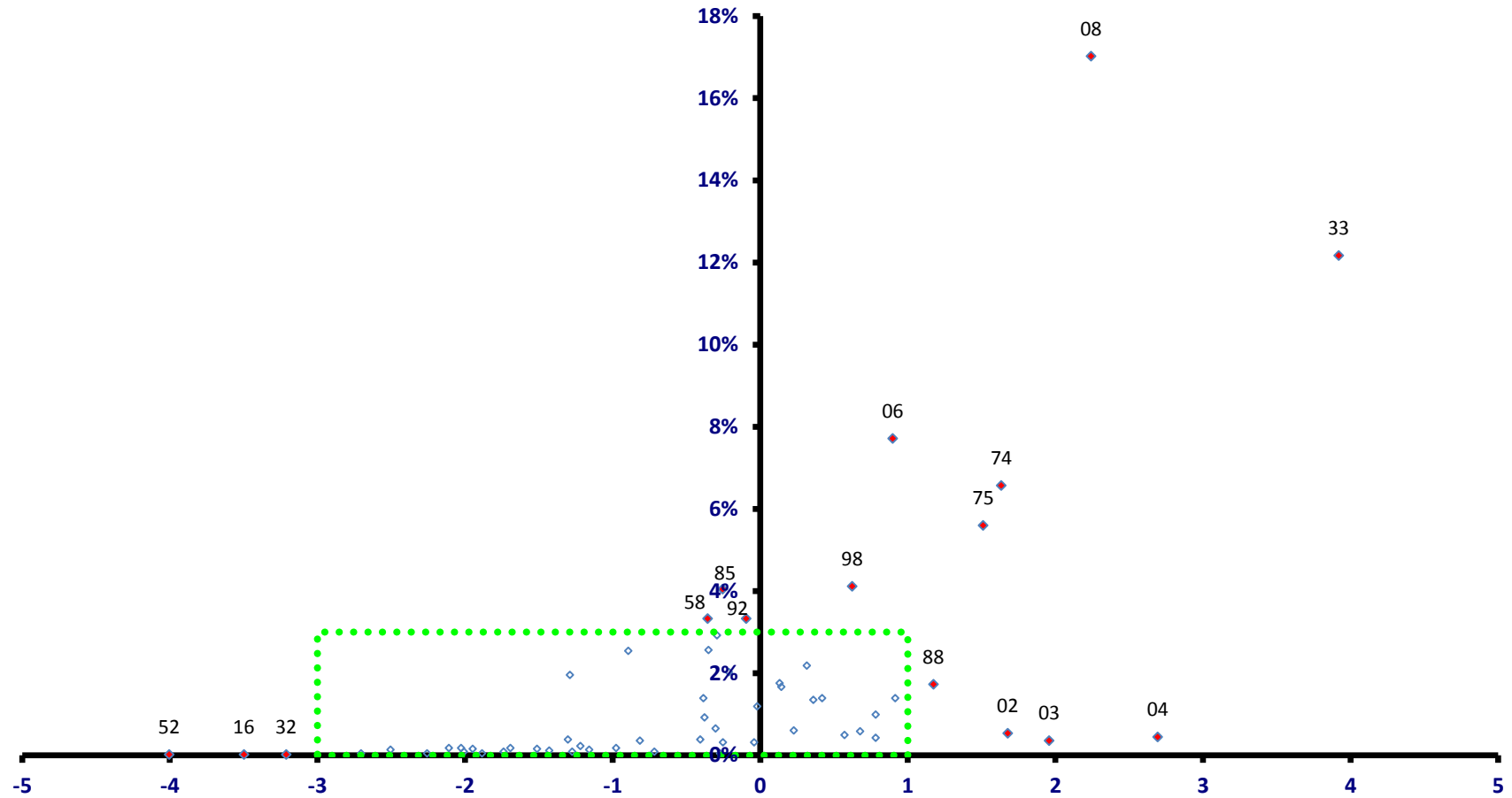
全従業者数 5,266 人



おい町

雇用力
(従業員割合)

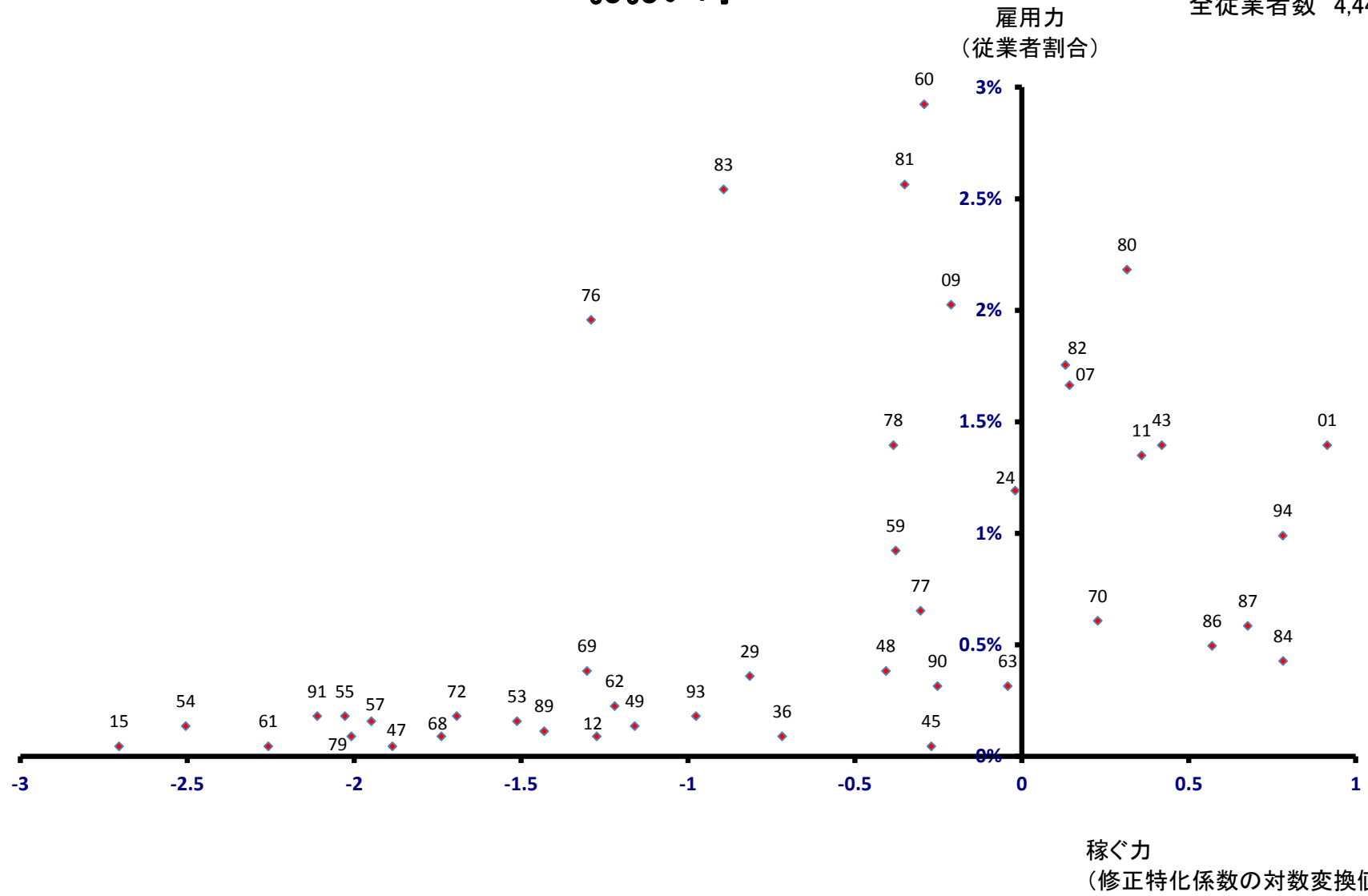
全従業員数 4,446 人



稼ぐ力
(修正特化係数の対数変換値)

おおい町

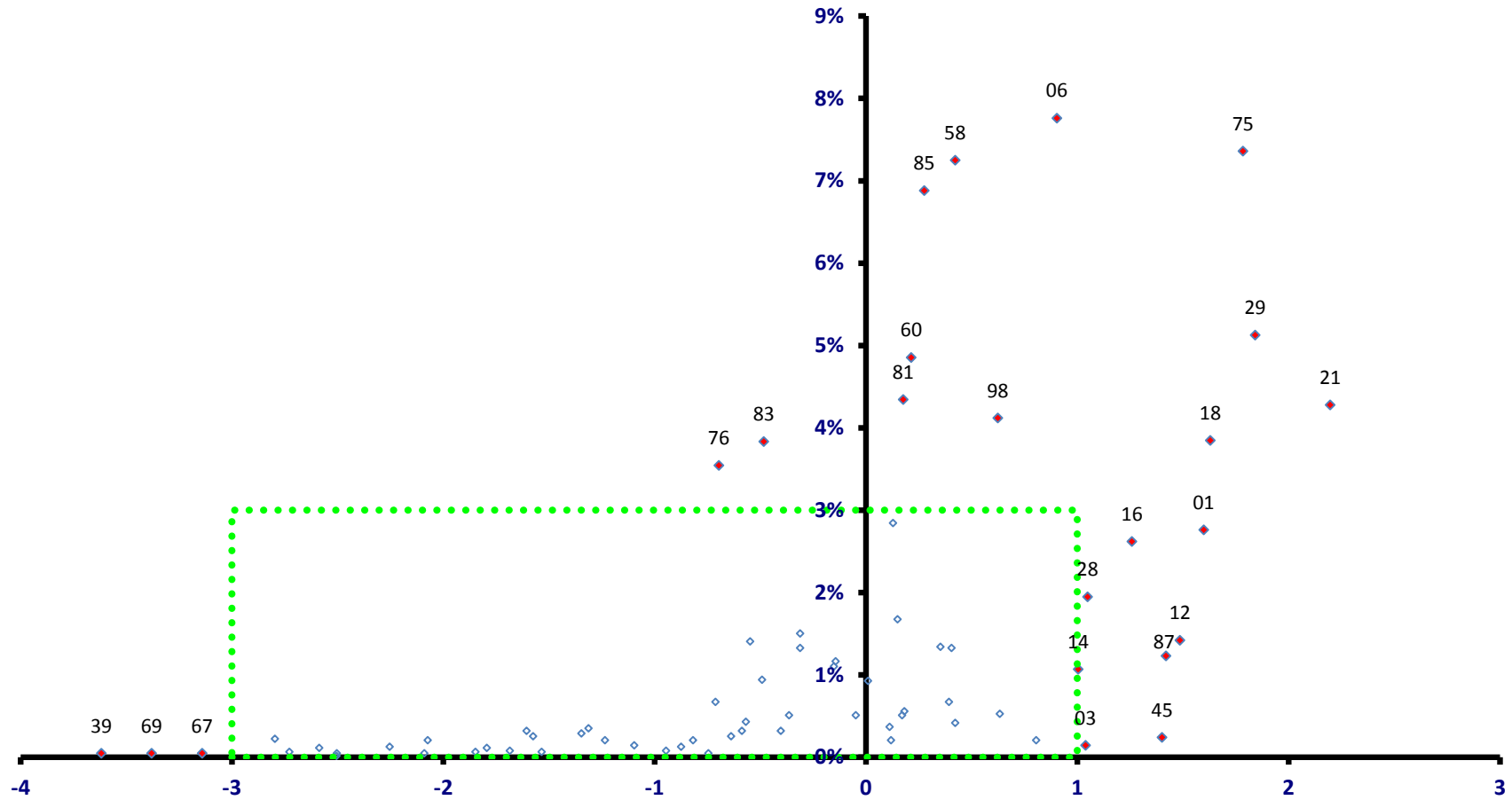
全従業者数 4,446 人



若狭町

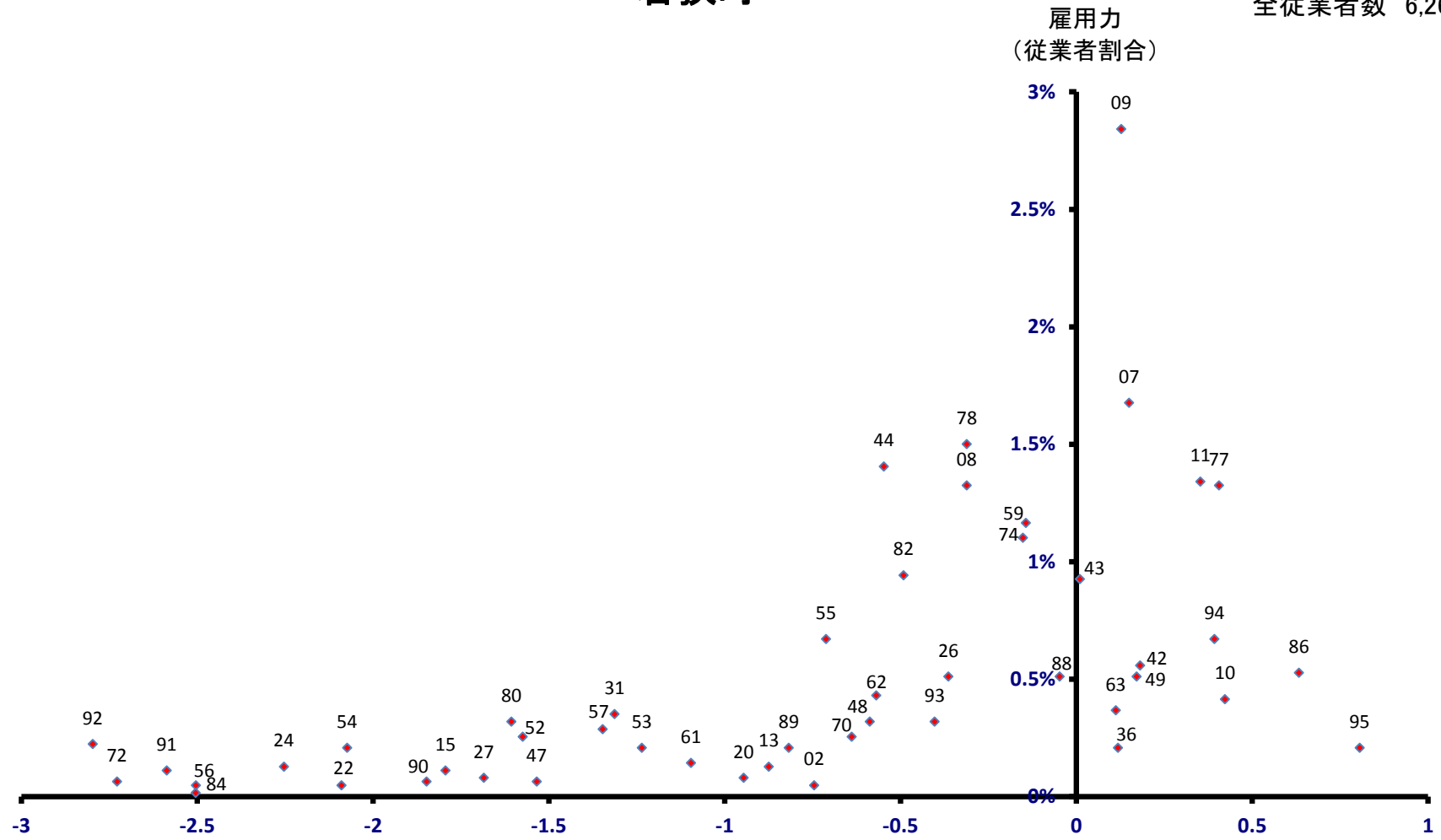
全従業員数 6,263 人

雇用力
(従業員割合)



若狭町

全従業者数 6,263 人



稼ぐ力
(修正特化係数の対数変換値)