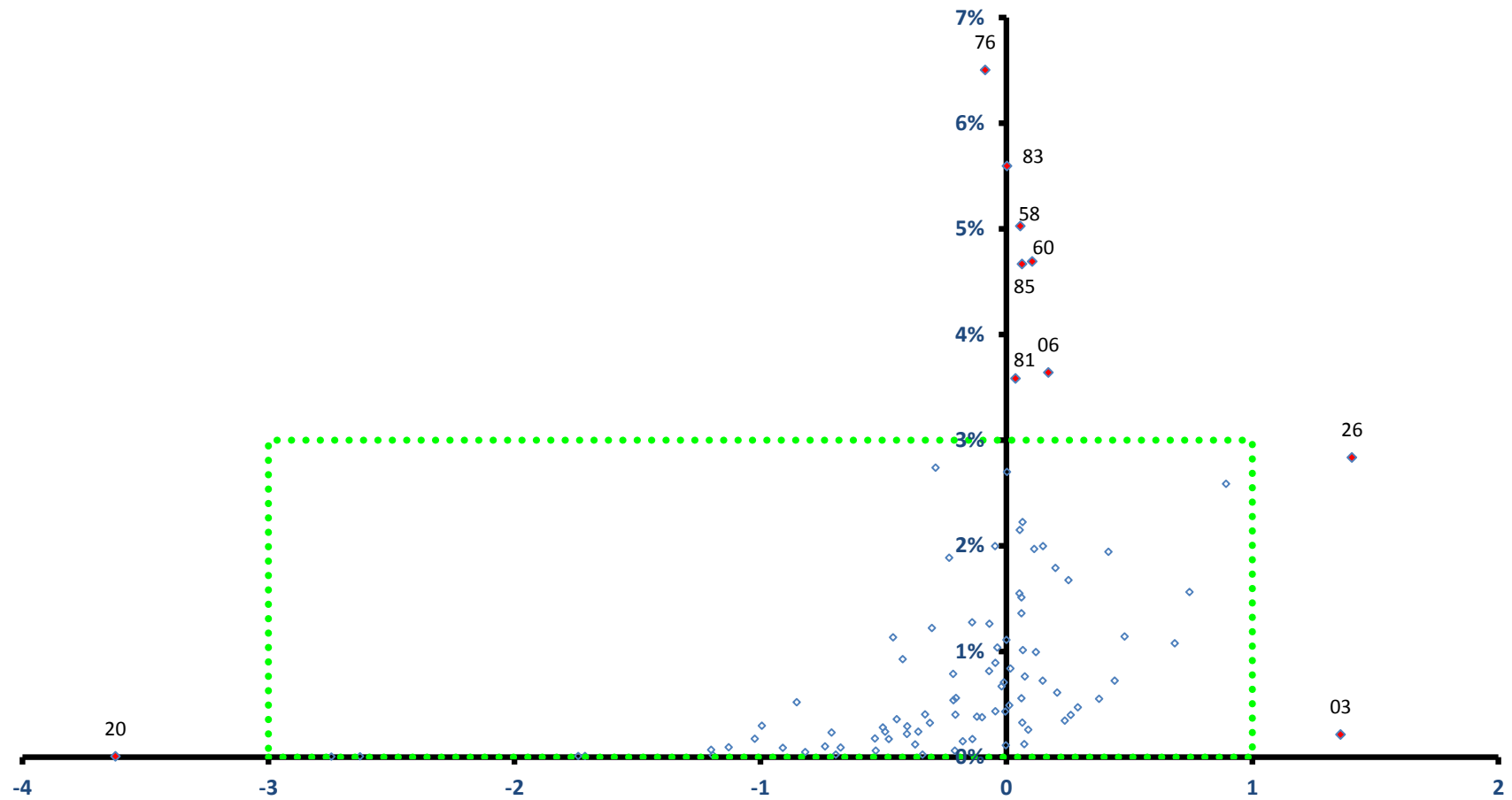


石川県

全従業者数 609,917 人

雇用力
(従業者割合)

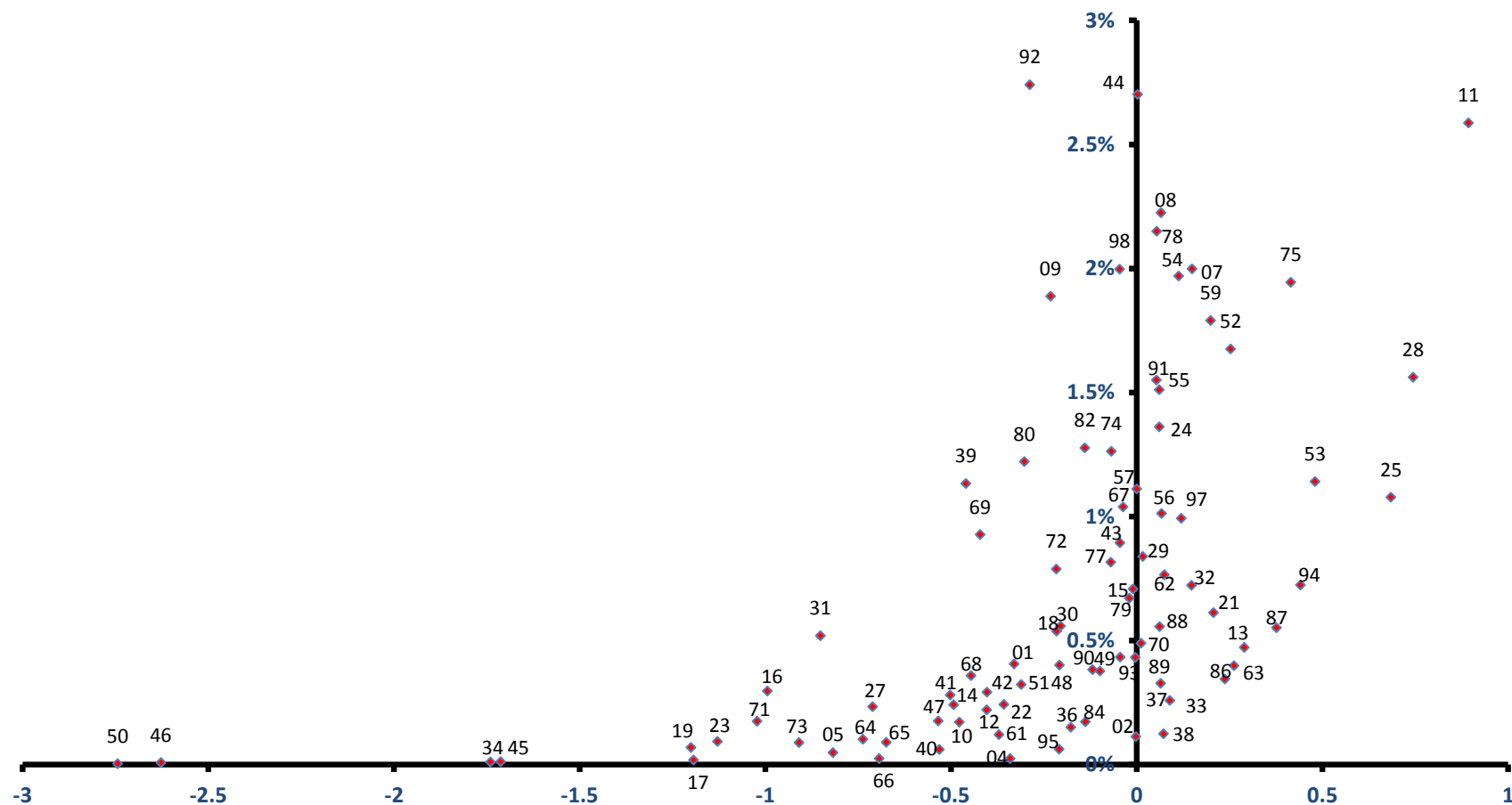


稼ぐ力
(修正特化係数の対数変換値)

石川県

全従業者数 609,917 人

雇用力
(従業者割合)

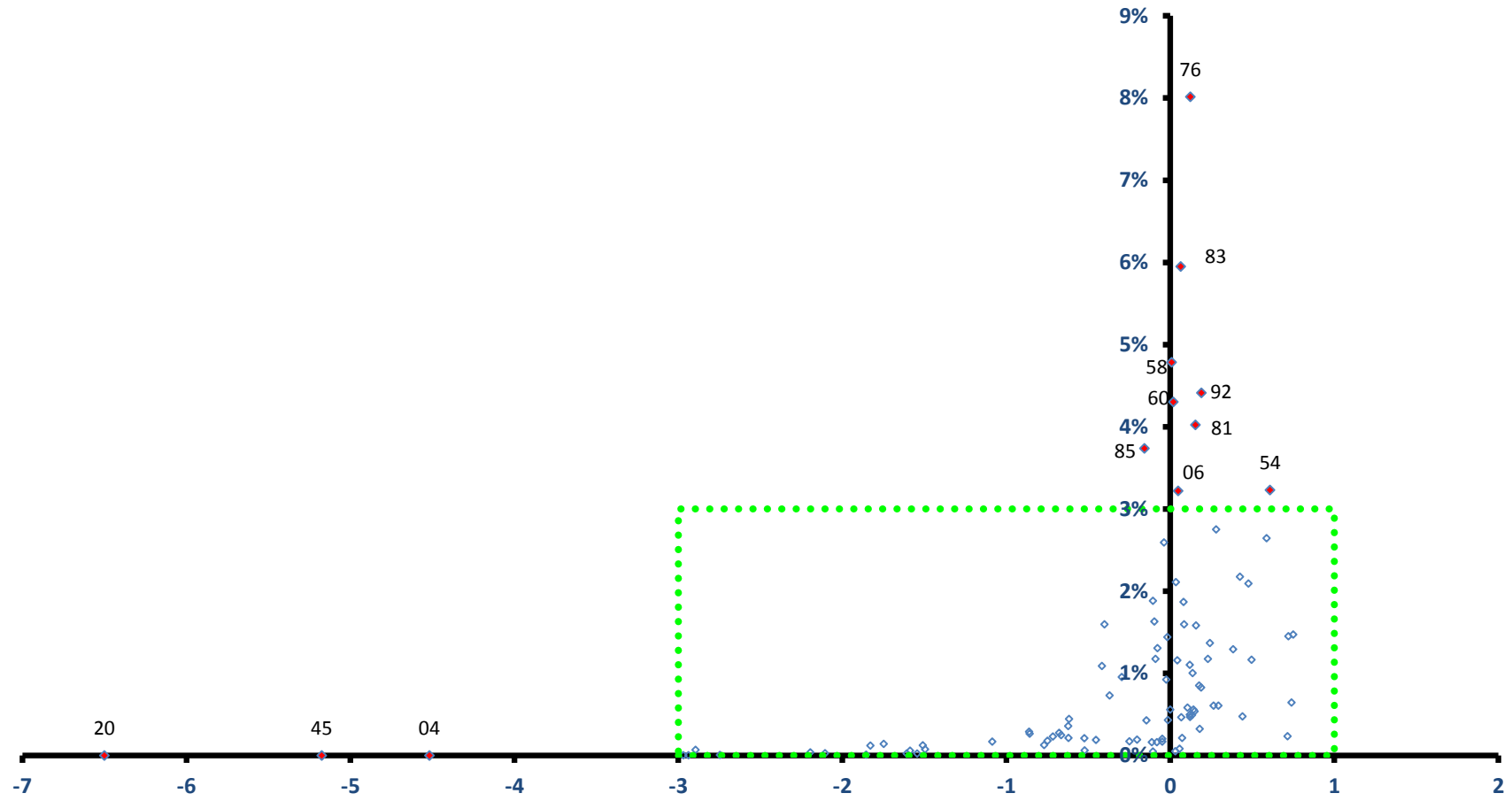


稼ぐ力
(修正特化係数の対数変換値)

金沢市

全従業者数 277,977 人

雇用力
(従業者割合)

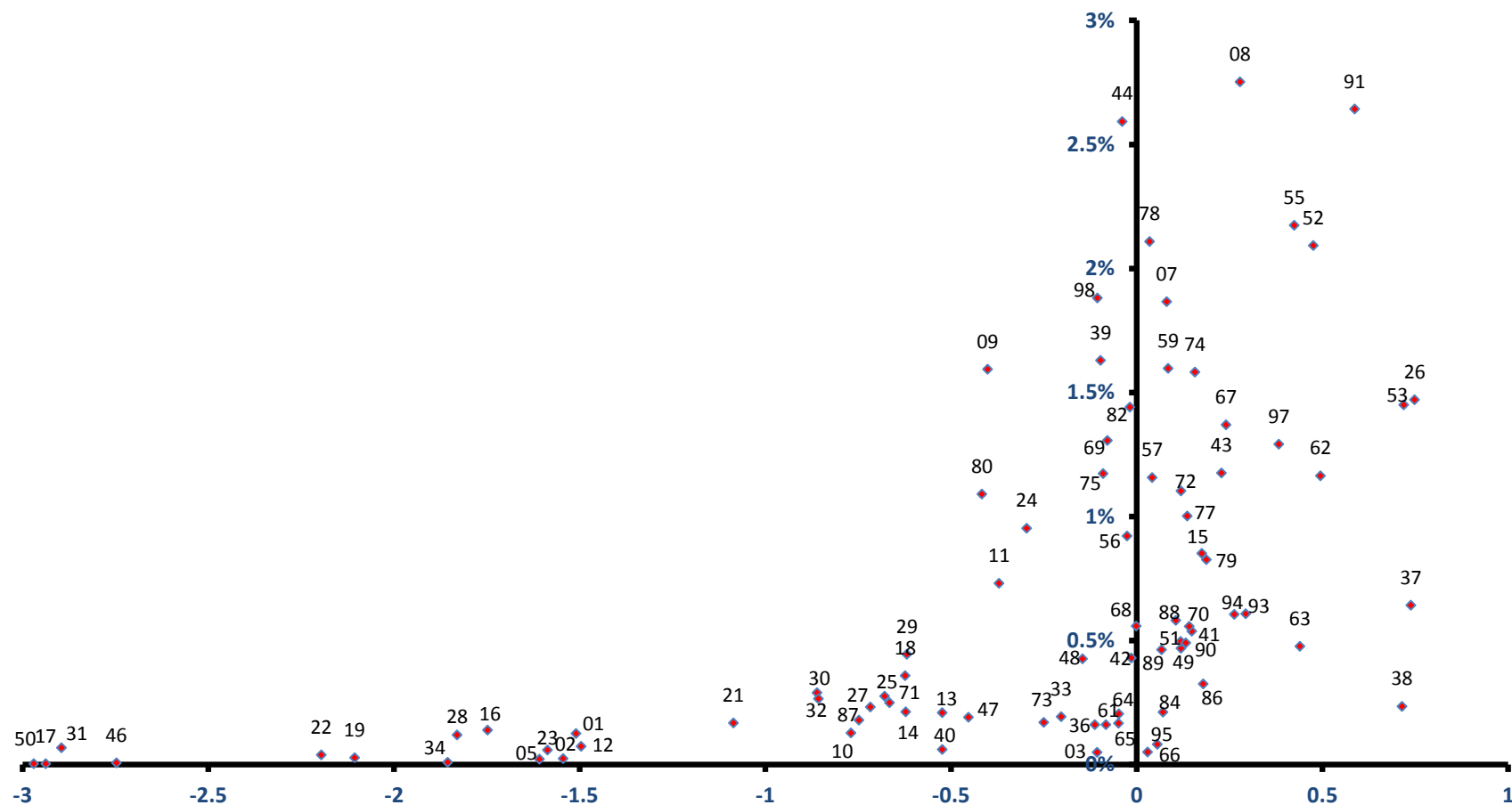


稼ぐ力
(修正特化係数の対数変換値)

金沢市

全従業者数 277,977 人

雇用力
(従業者割合)

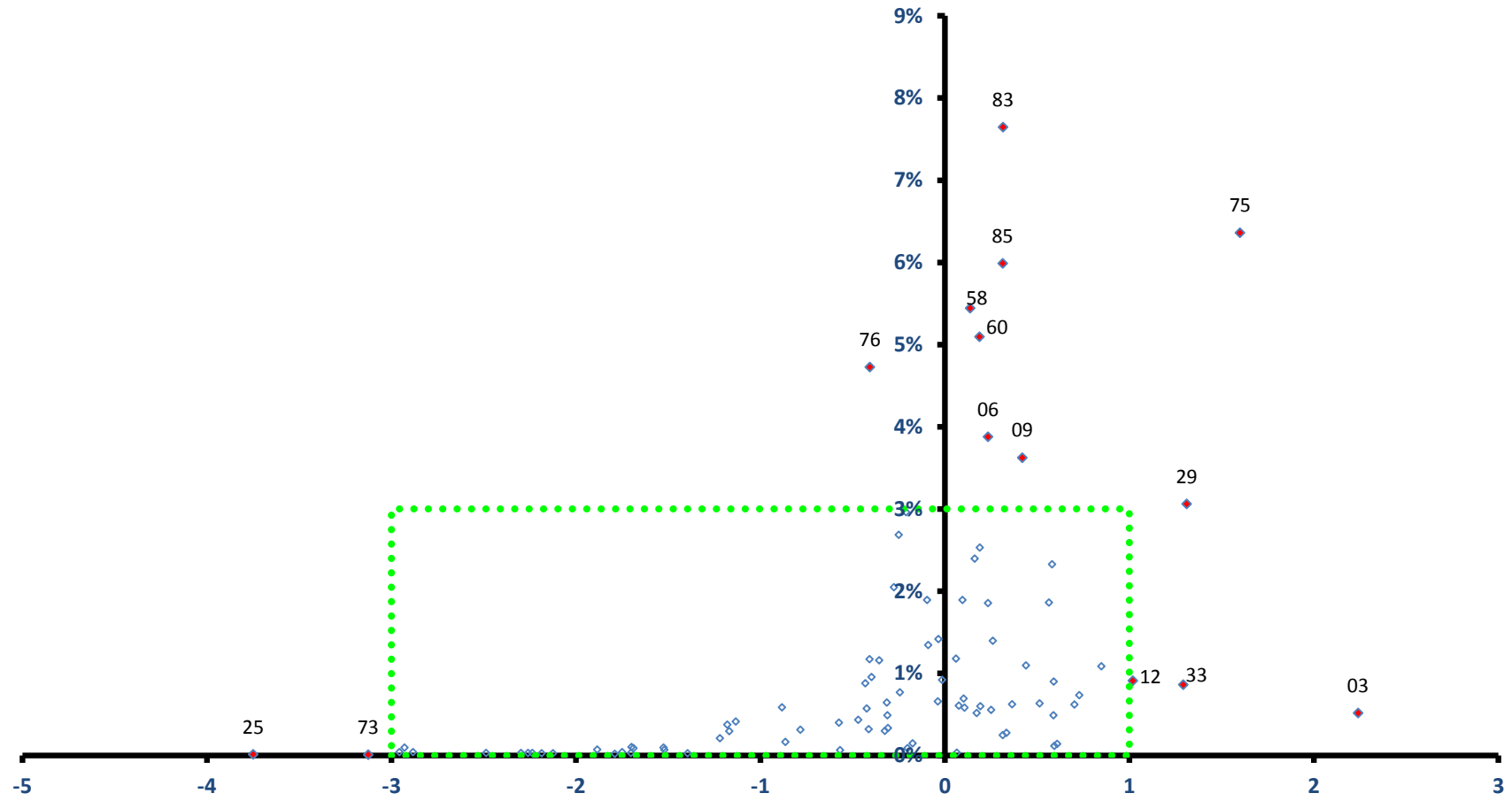


稼ぐ力
(修正特化係数の対数変換値)

七尾市

全従業者数 31,277 人

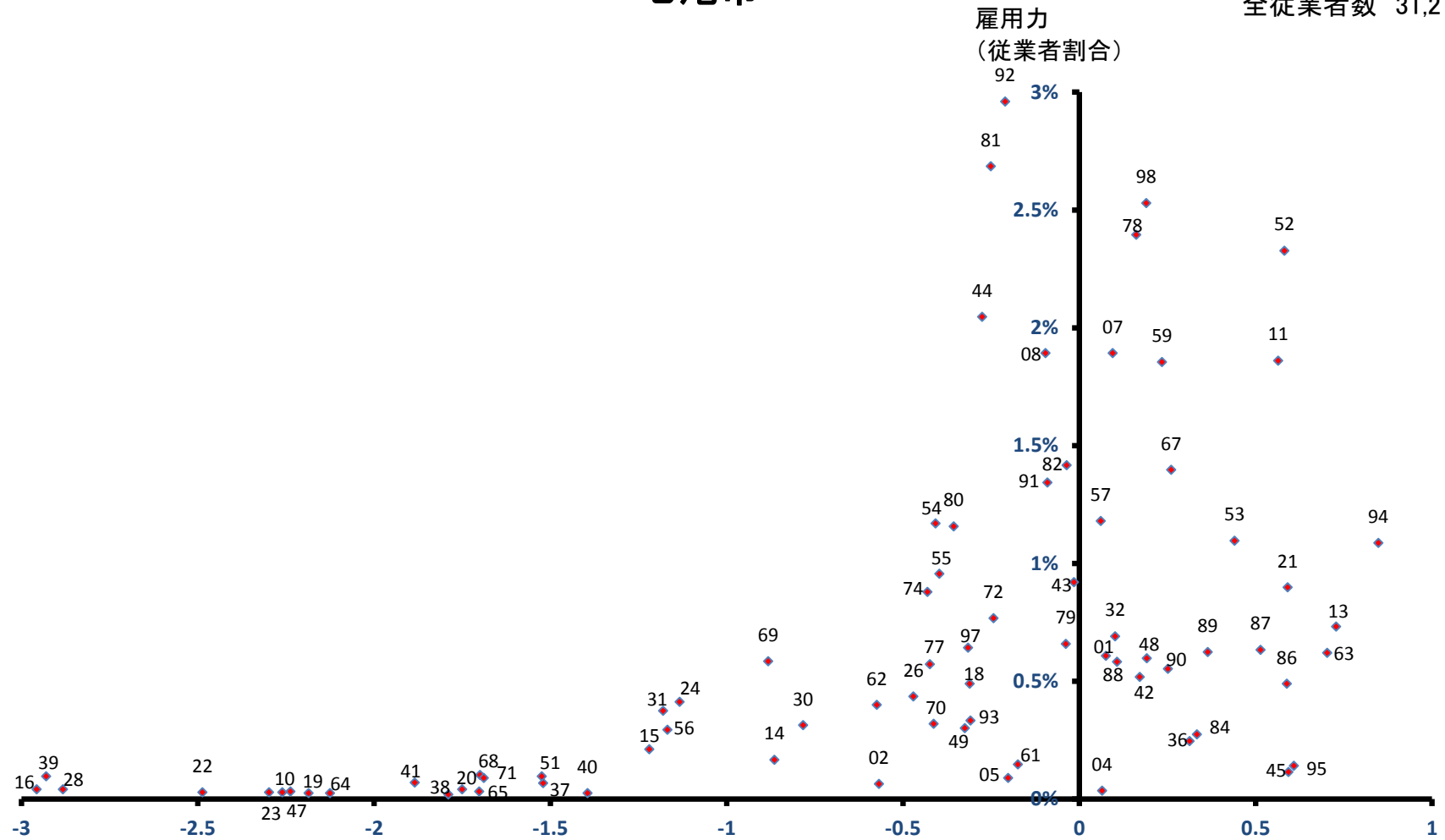
雇用力
(従業者割合)



稼ぐ力
(修正特化係数の対数変換値)

七尾市

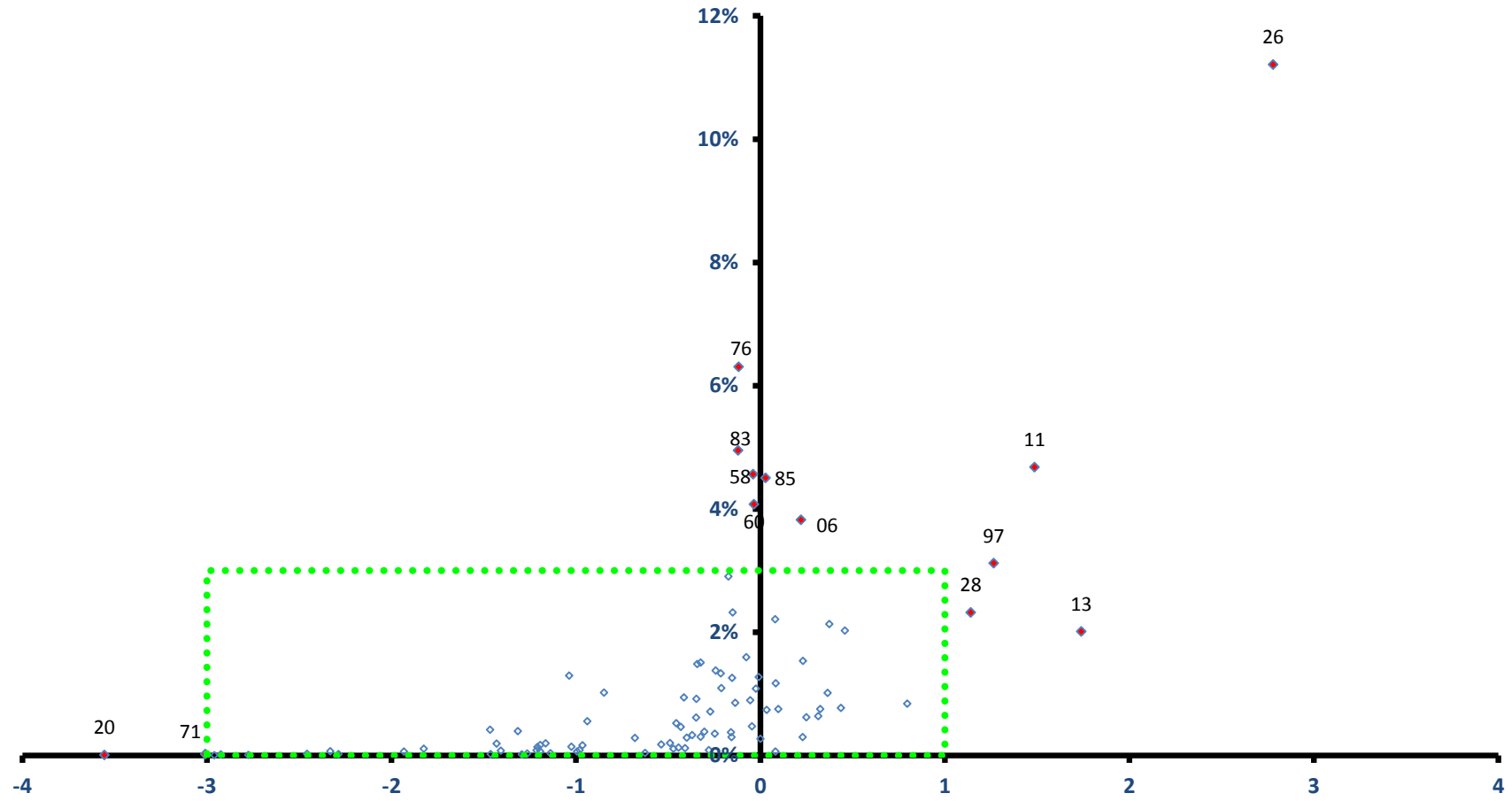
全従業者数 31,277 人



小松市

雇用力
(従業者割合)

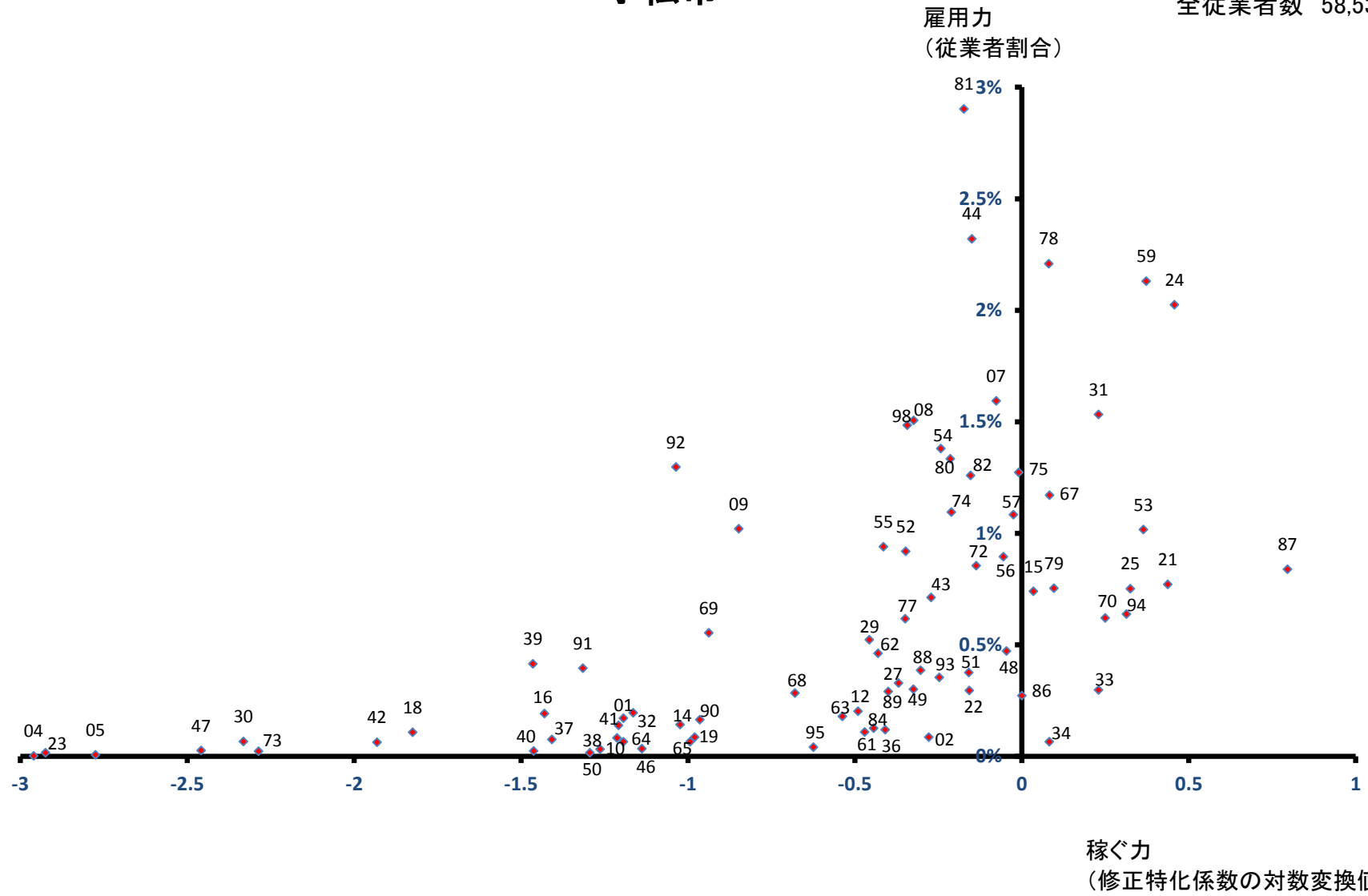
全従業者数 58,530 人



稼ぐ力
(修正特化係数の対数変換値)

小松市

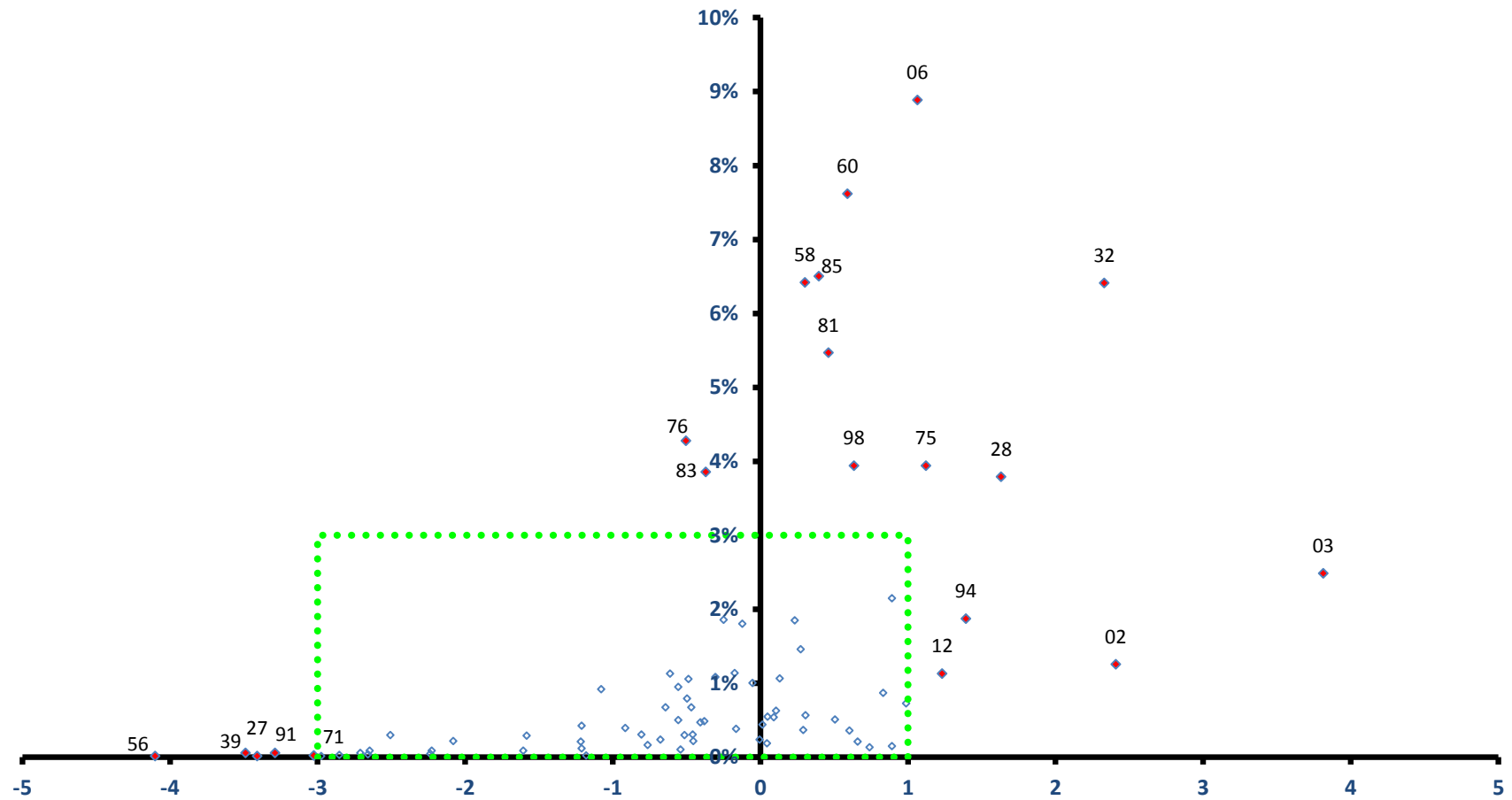
全従業者数 58,530 人



輪島市

雇用力
(従業者割合)

全従業者数 12,758 人

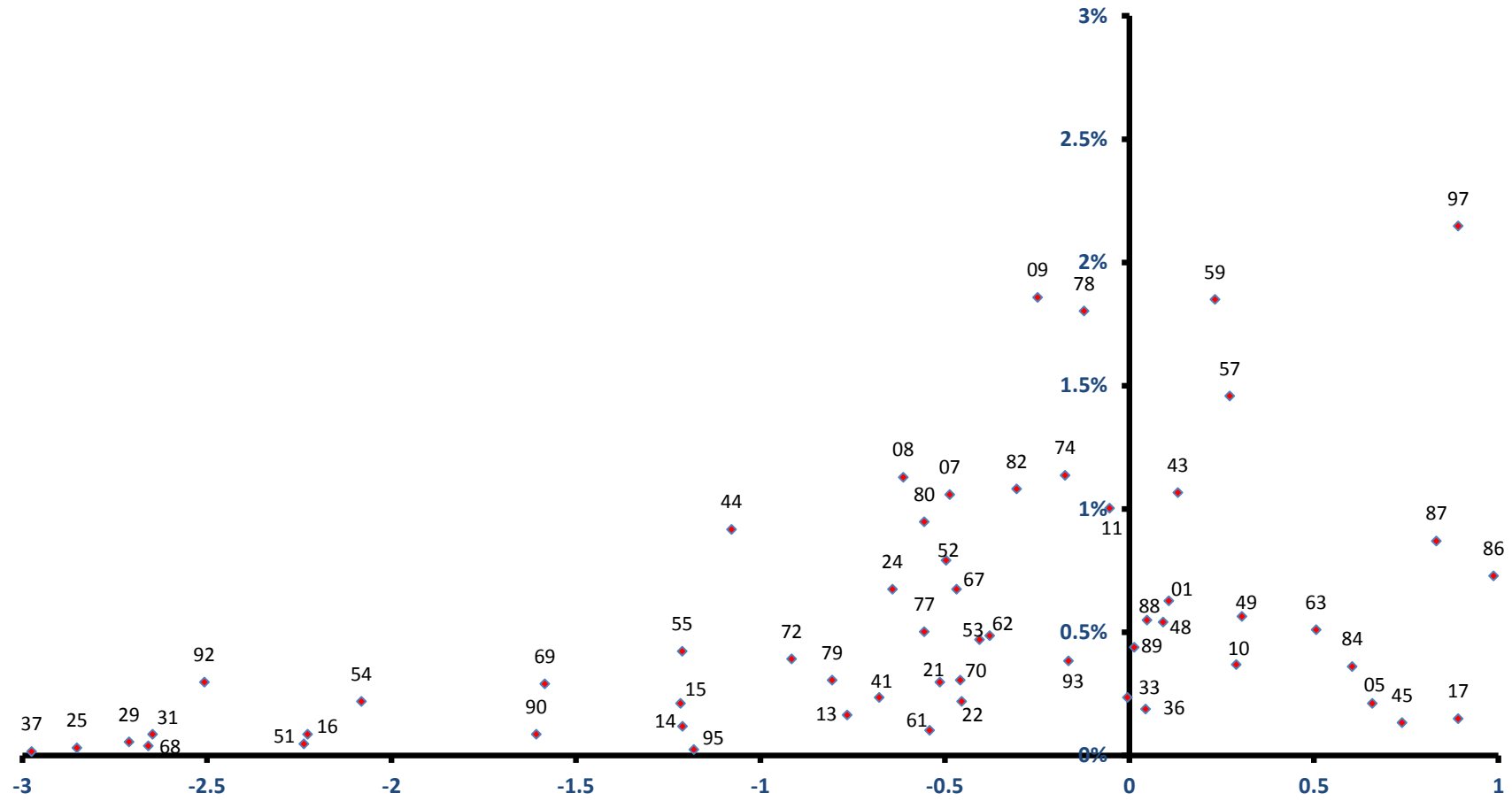


稼ぐ力
(修正特化係数の対数変換値)

輪島市

全従業者数 12,758 人

雇用力
(従業者割合)

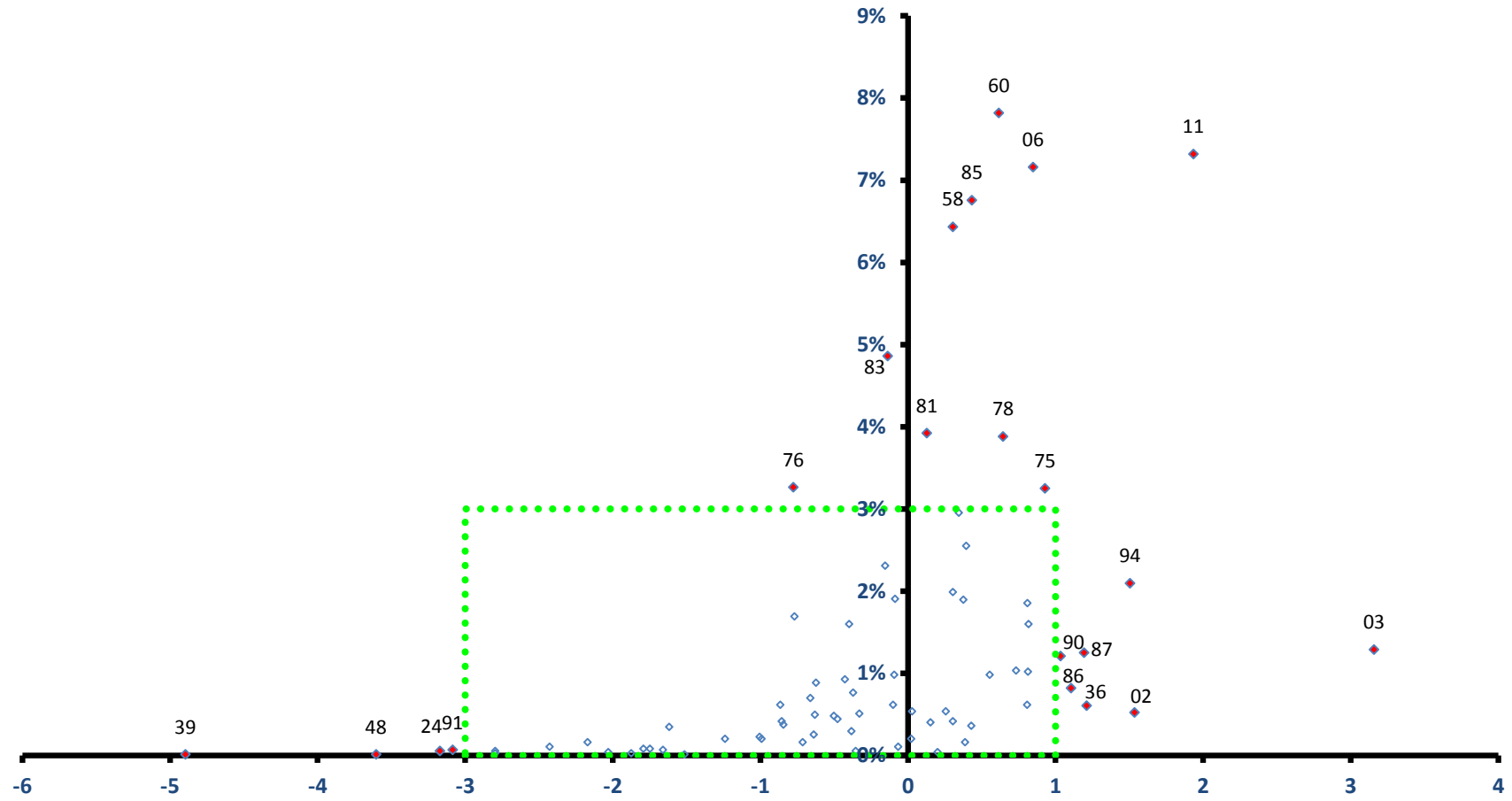


稼ぐ力
(修正特化係数の対数変換値)

珠洲市

全従業者数 7,445 人

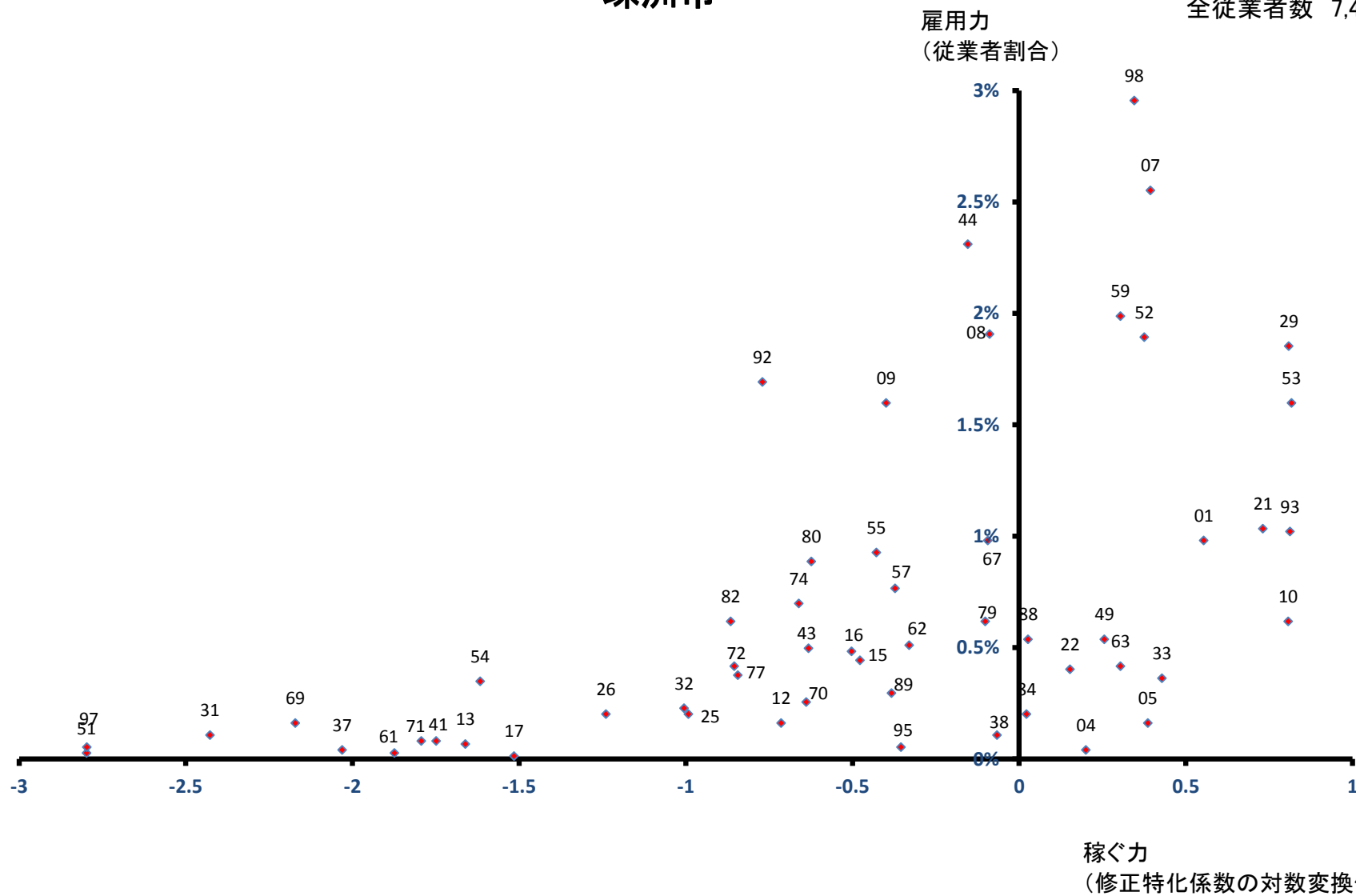
雇用力
(従業者割合)



稼ぐ力
(修正特化係数の対数変換値)

珠洲市

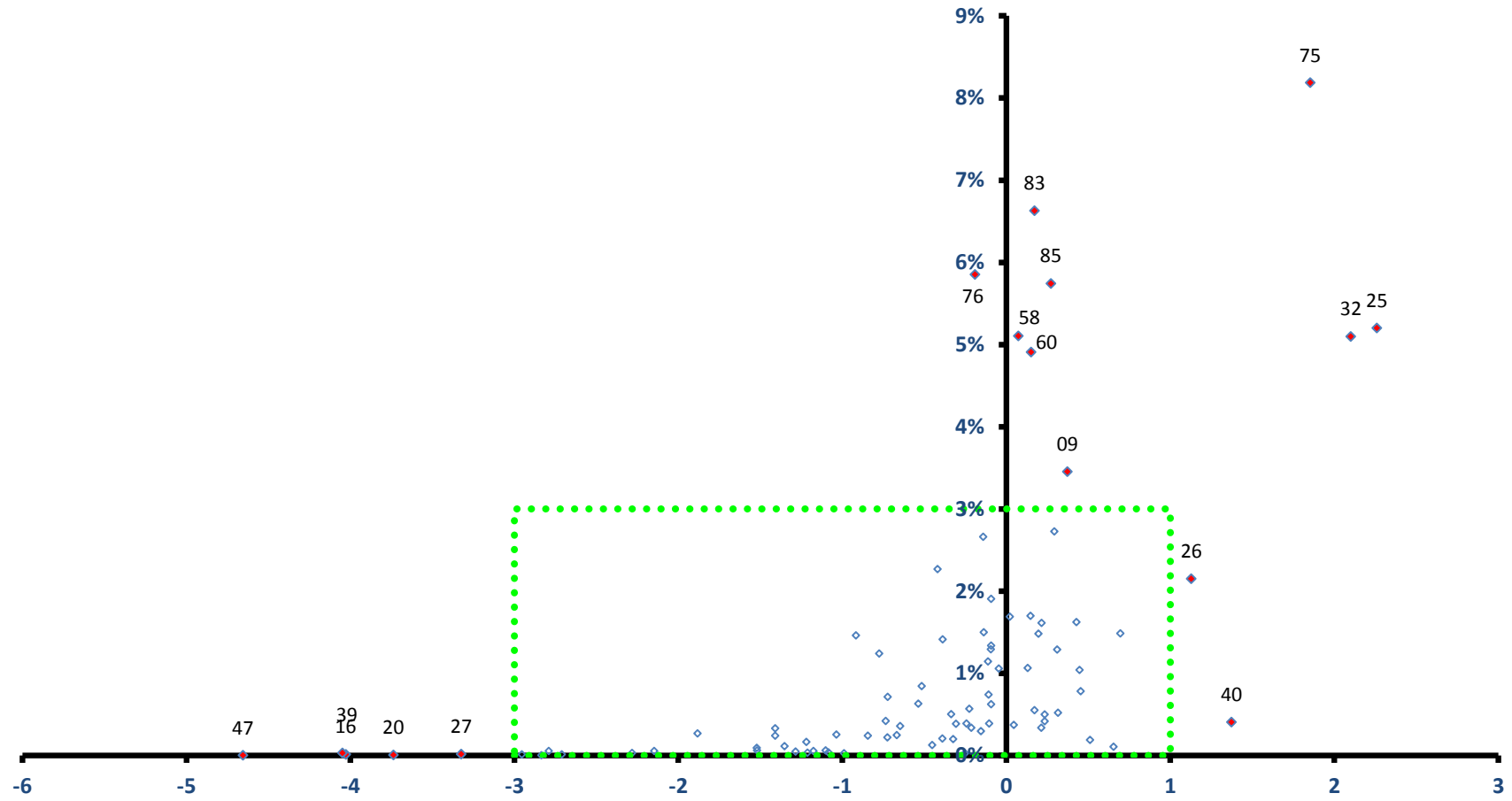
全従業者数 7,445 人



加賀市

全従業者数 35,116 人

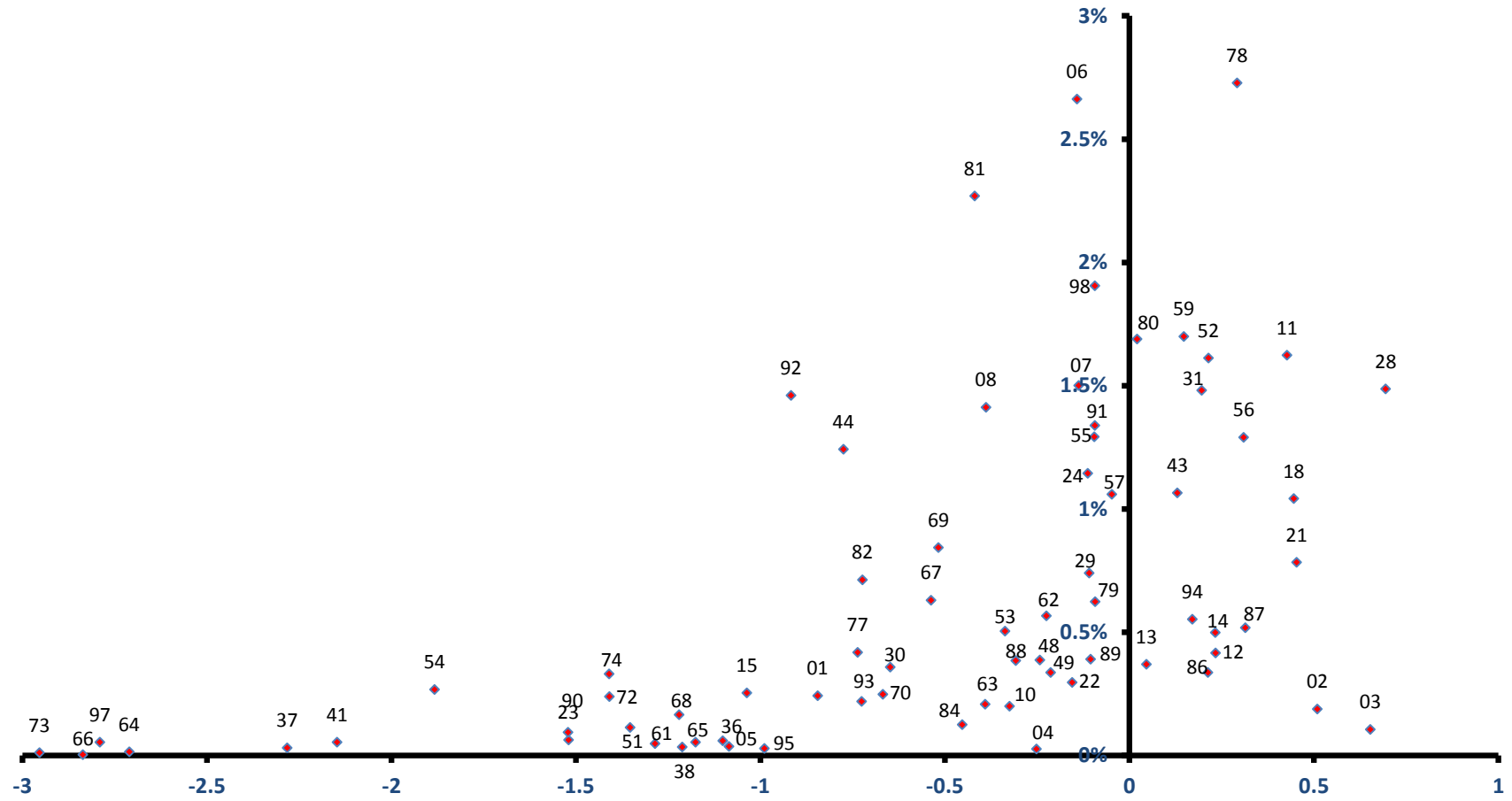
雇用力
(従業者割合)



加賀市

全従業者数 35,116 人

雇用力
(従業者割合)

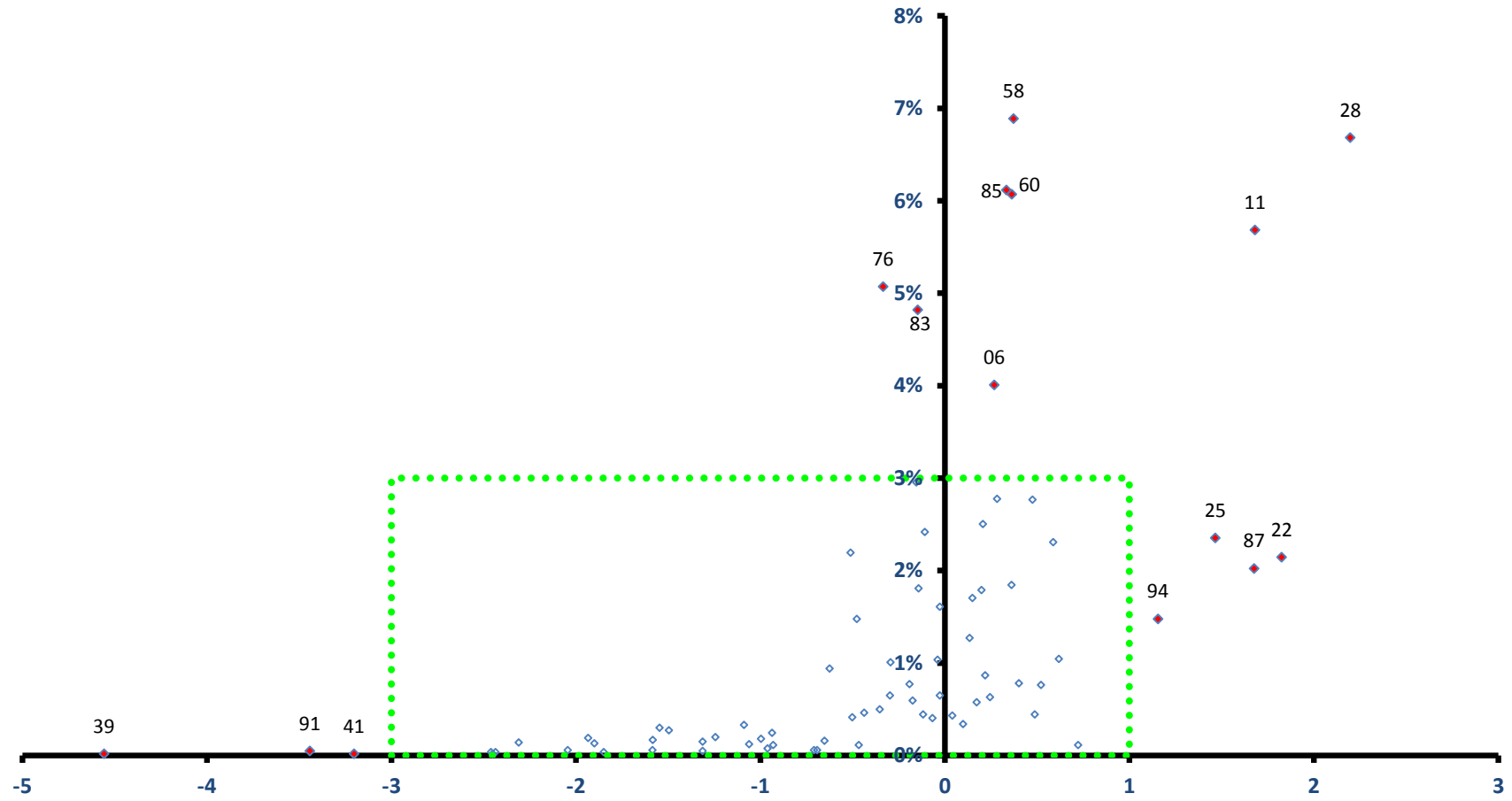


稼ぐ力
(修正特化係数の対数変換値)

羽咋市

全従業者数 10,625 人

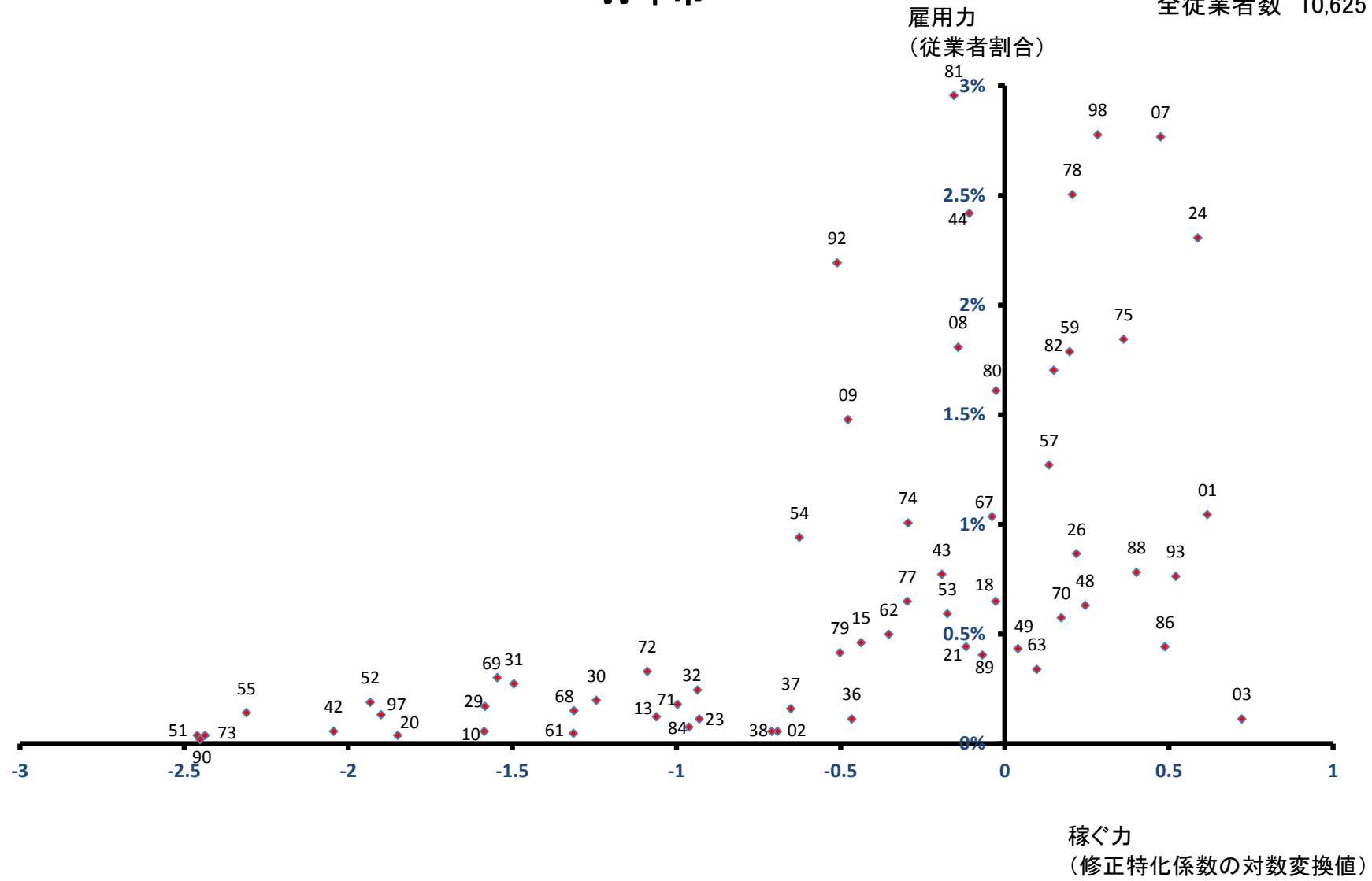
雇用力
(従業者割合)



稼ぐ力
(修正特化係数の対数変換値)

羽咋市

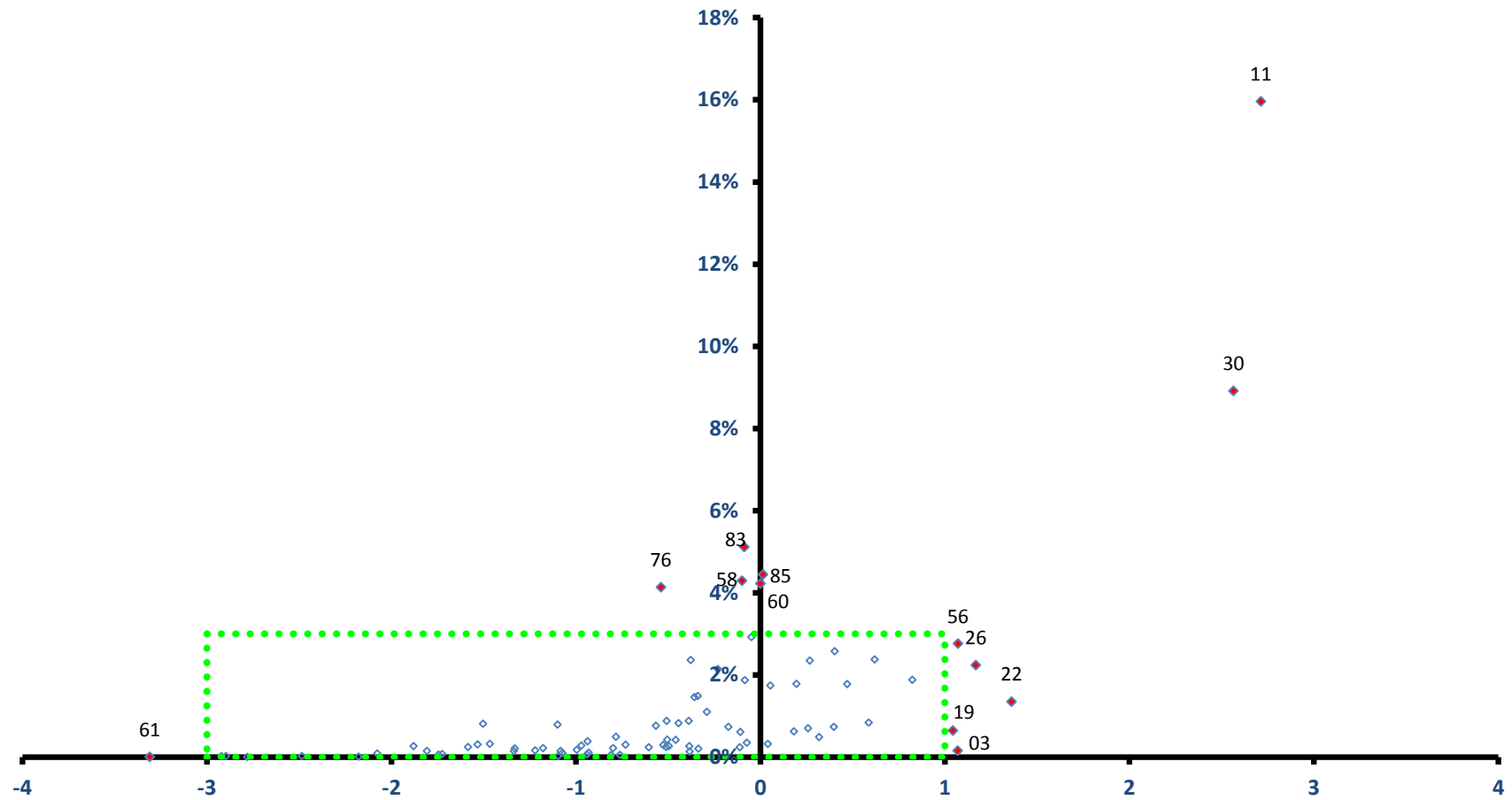
全従業者数 10,625 人



かほく市

雇用力
(従業者割合)

全従業者数 15,639 人

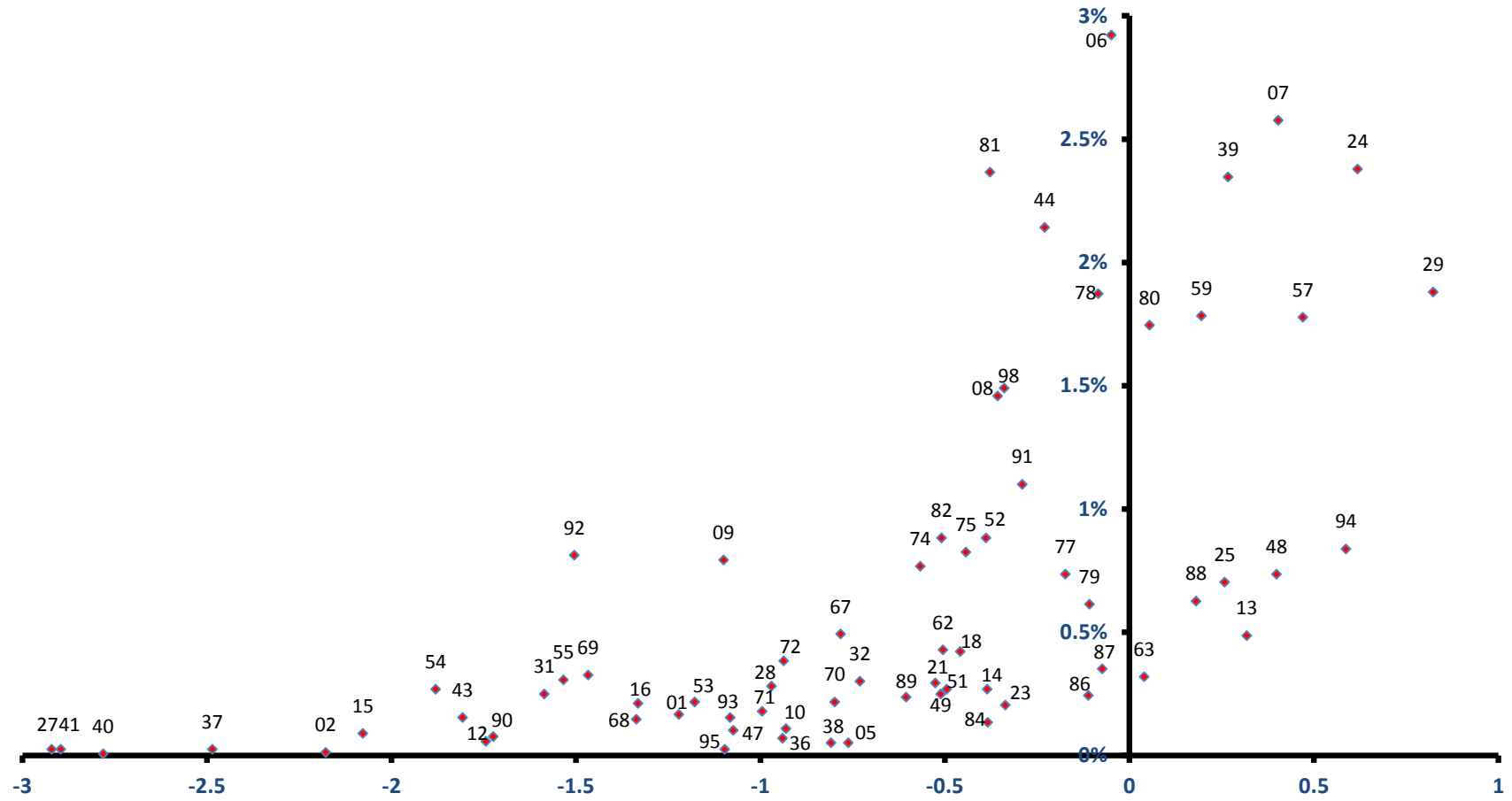


稼ぐ力
(修正特化係数の対数変換値)

かほく市

全従業者数 15,639 人

雇用力
(従業者割合)

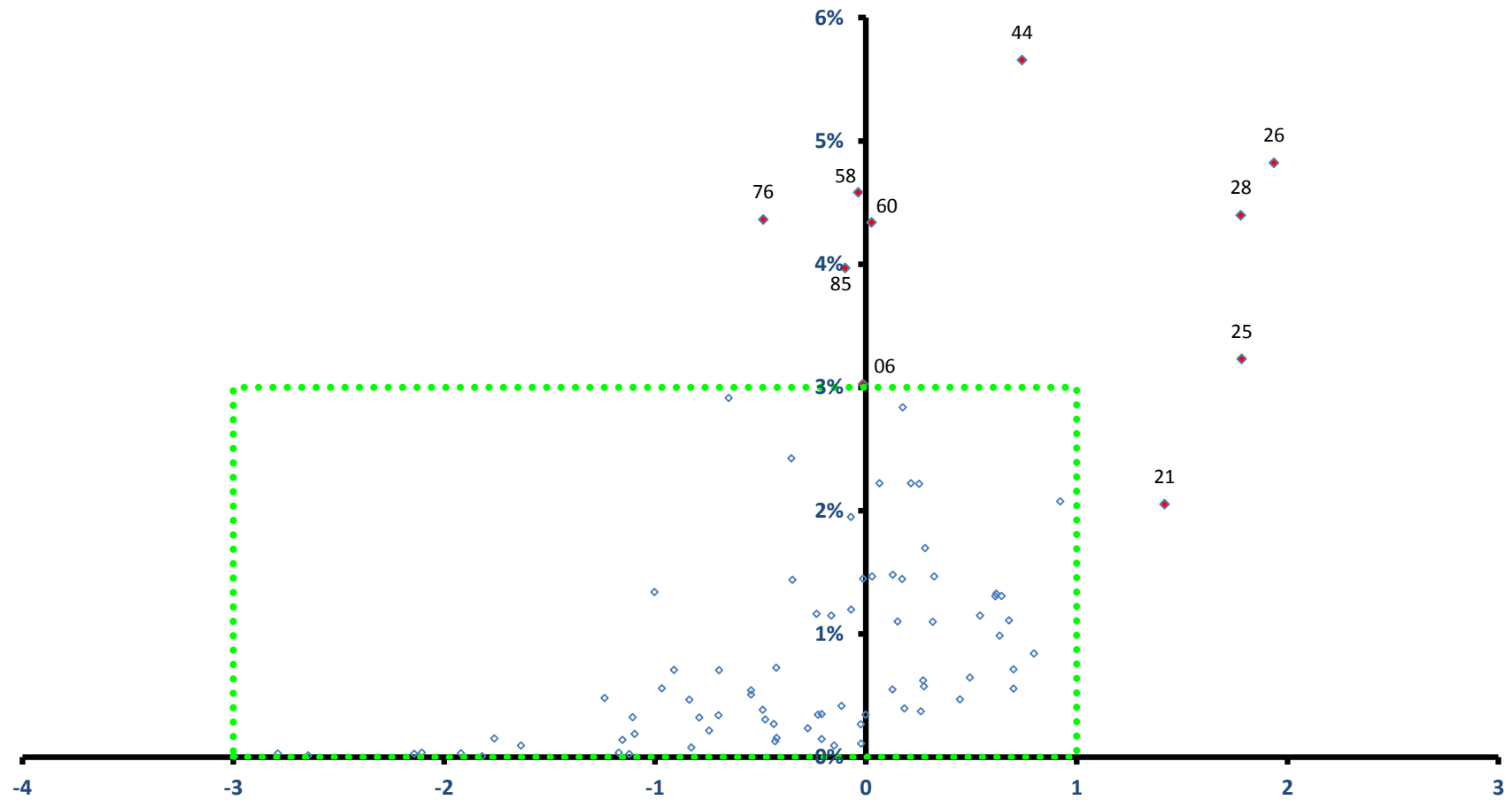


稼ぐ力
(修正特化係数の対数変換値)

白山市

全従業者数 56,176 人

雇用力
(従業者割合)

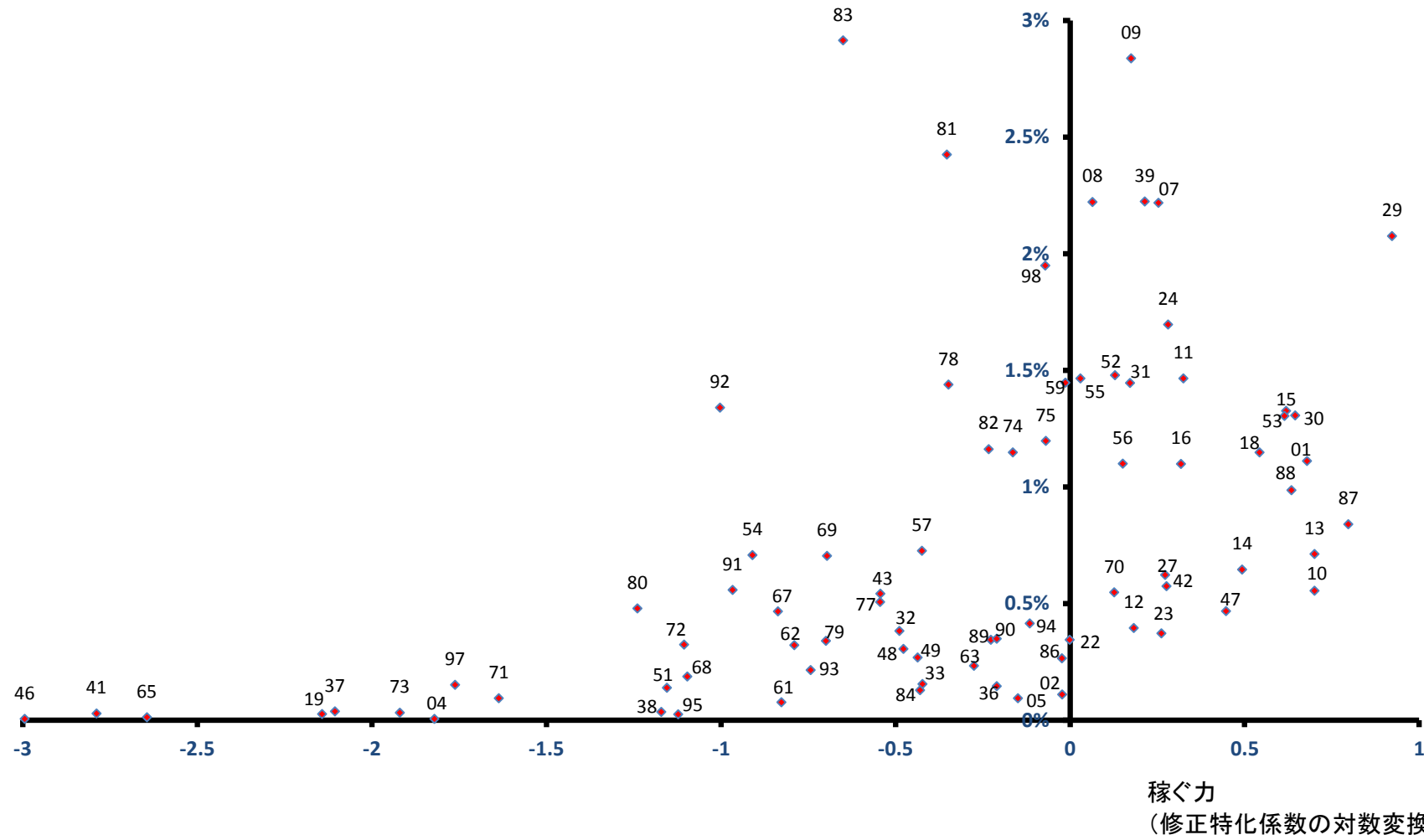


稼ぐ力
(修正特化係数の対数変換値)

白山市

全従業者数 56,176 人

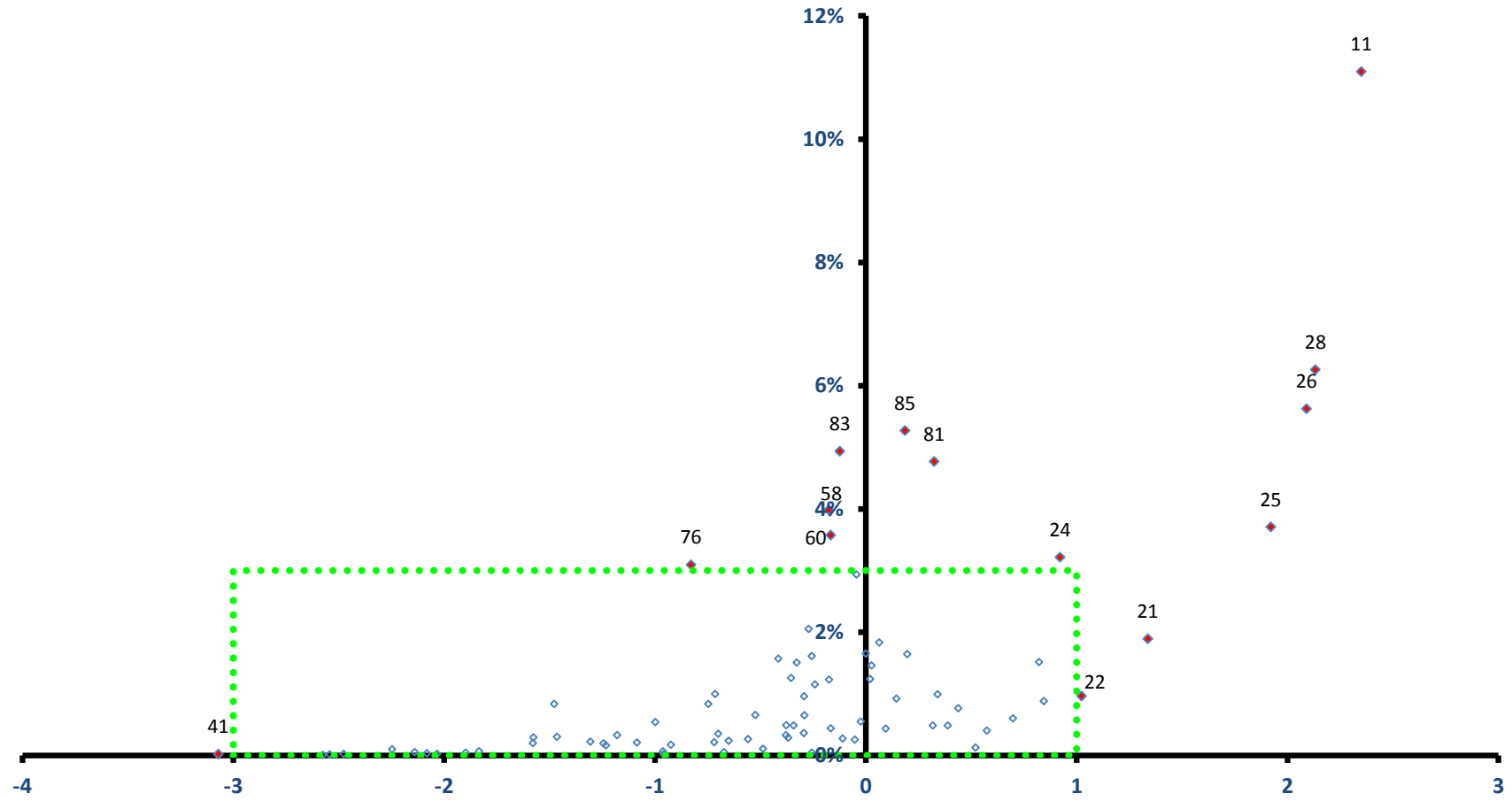
雇用力
(従業者割合)



能美市

全従業者数 23,271 人

雇用力
(従業者割合)

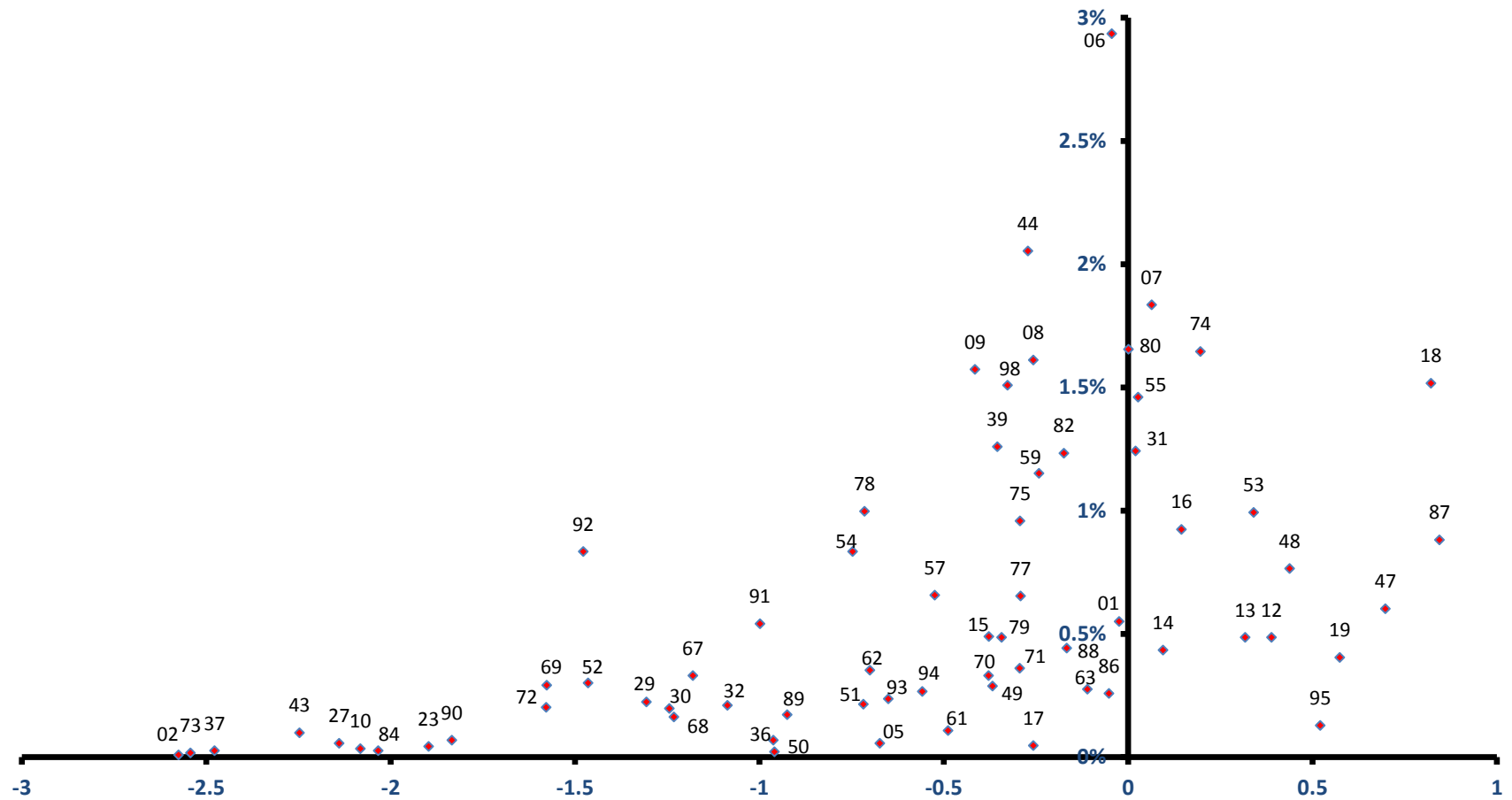


稼ぐ力
(修正特化係数の対数変換値)

能美市

全従業者数 23,271 人

雇用力
(従業者割合)

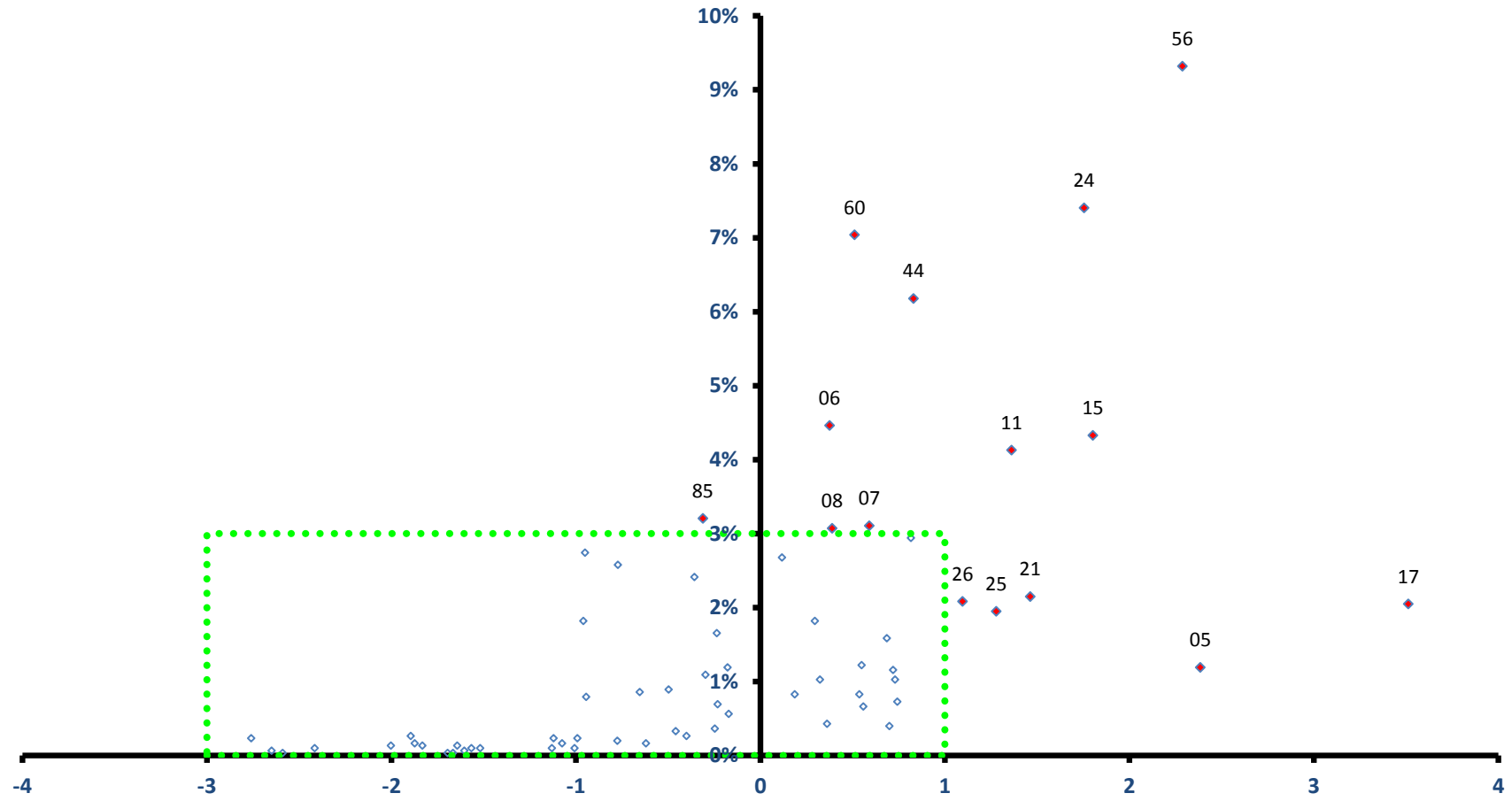


稼ぐ力
(修正特化係数の対数変換値)

川北町

雇用力
(従業者割合)

全従業者数 3,026 人

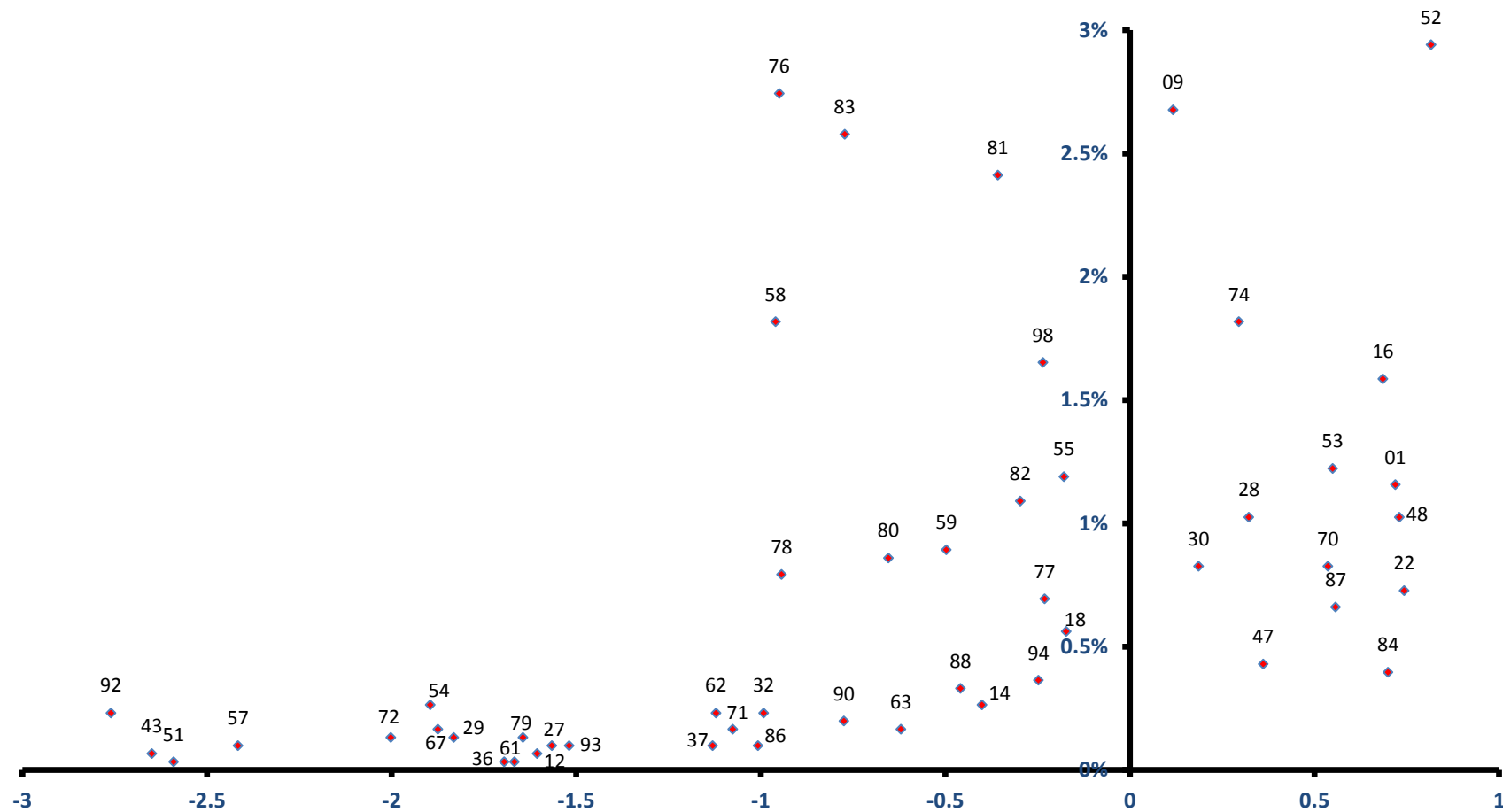


稼ぐ力
(修正特化係数の対数変換値)

川北町

全従業者数 3,026 人

雇用力
(従業者割合)

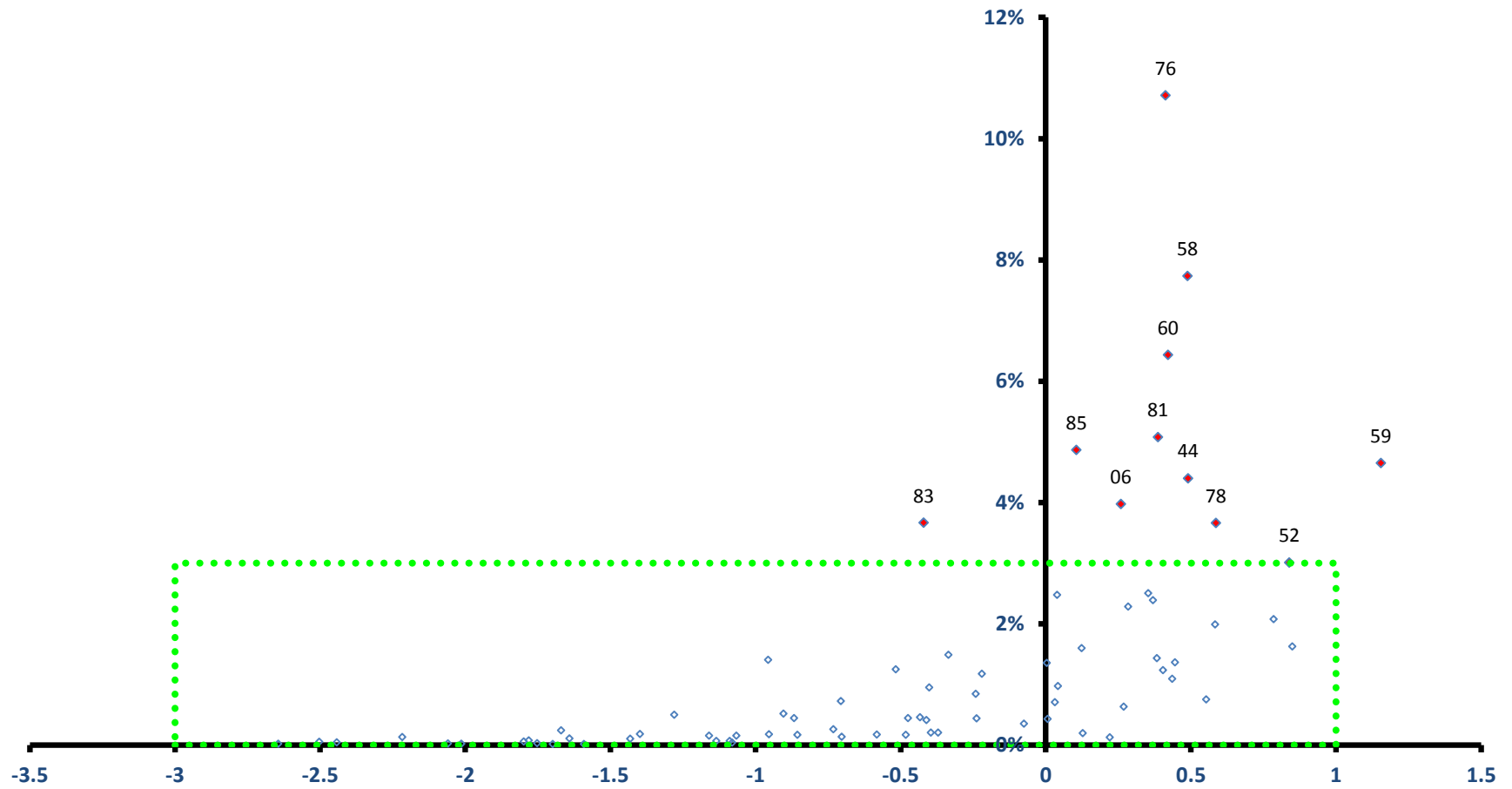


稼ぐ力
(修正特化係数の対数変換値)

野々市町

全従業者数 25,640 人

雇用力
(従業者割合)

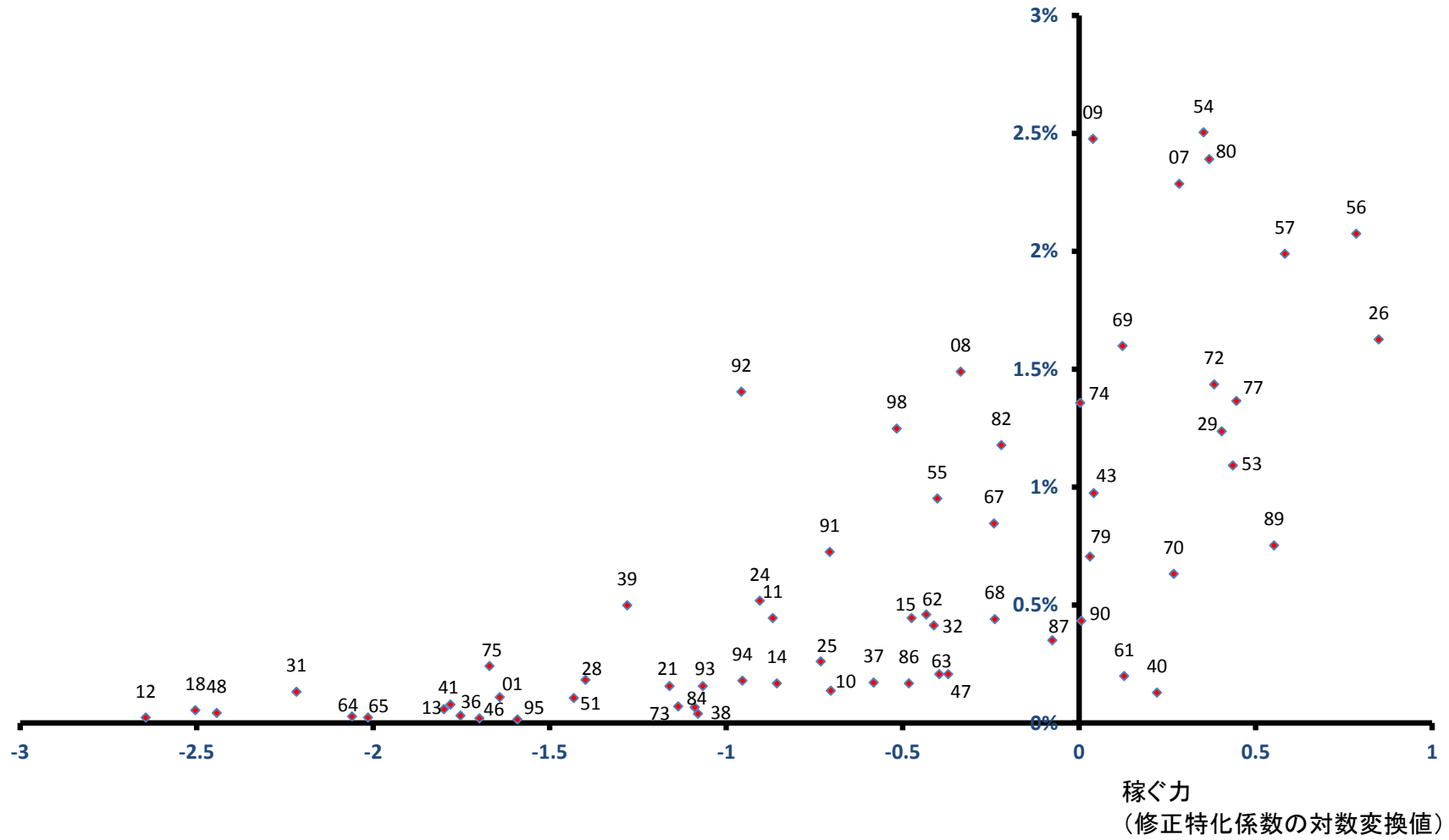


稼ぐ力
(修正特化係数の対数変換値)

野々市町

雇用力
(従業員割合)

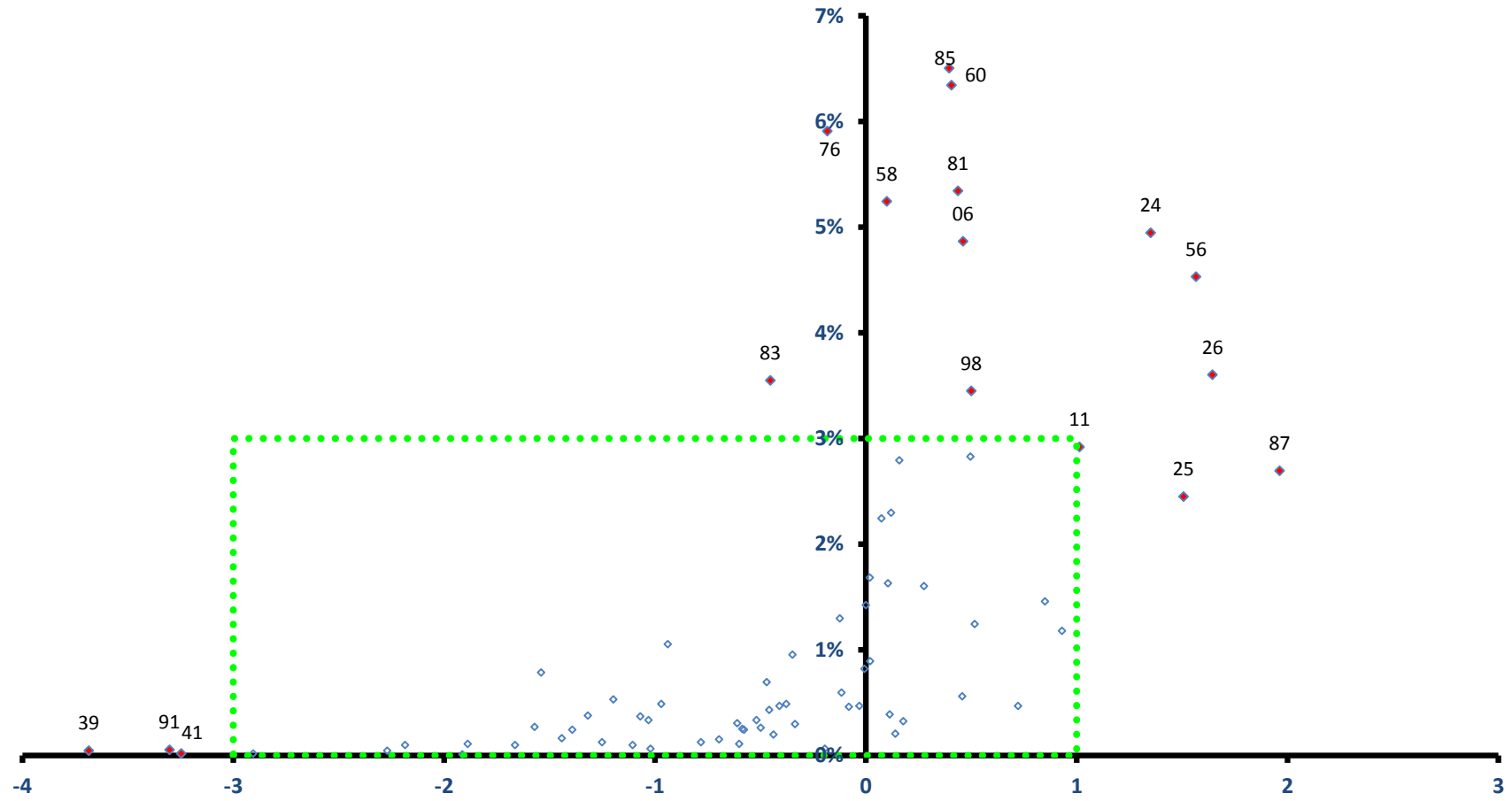
全従業員数 25,640 人



津幡町

全従業者数 11,099 人

雇用力
(従業者割合)

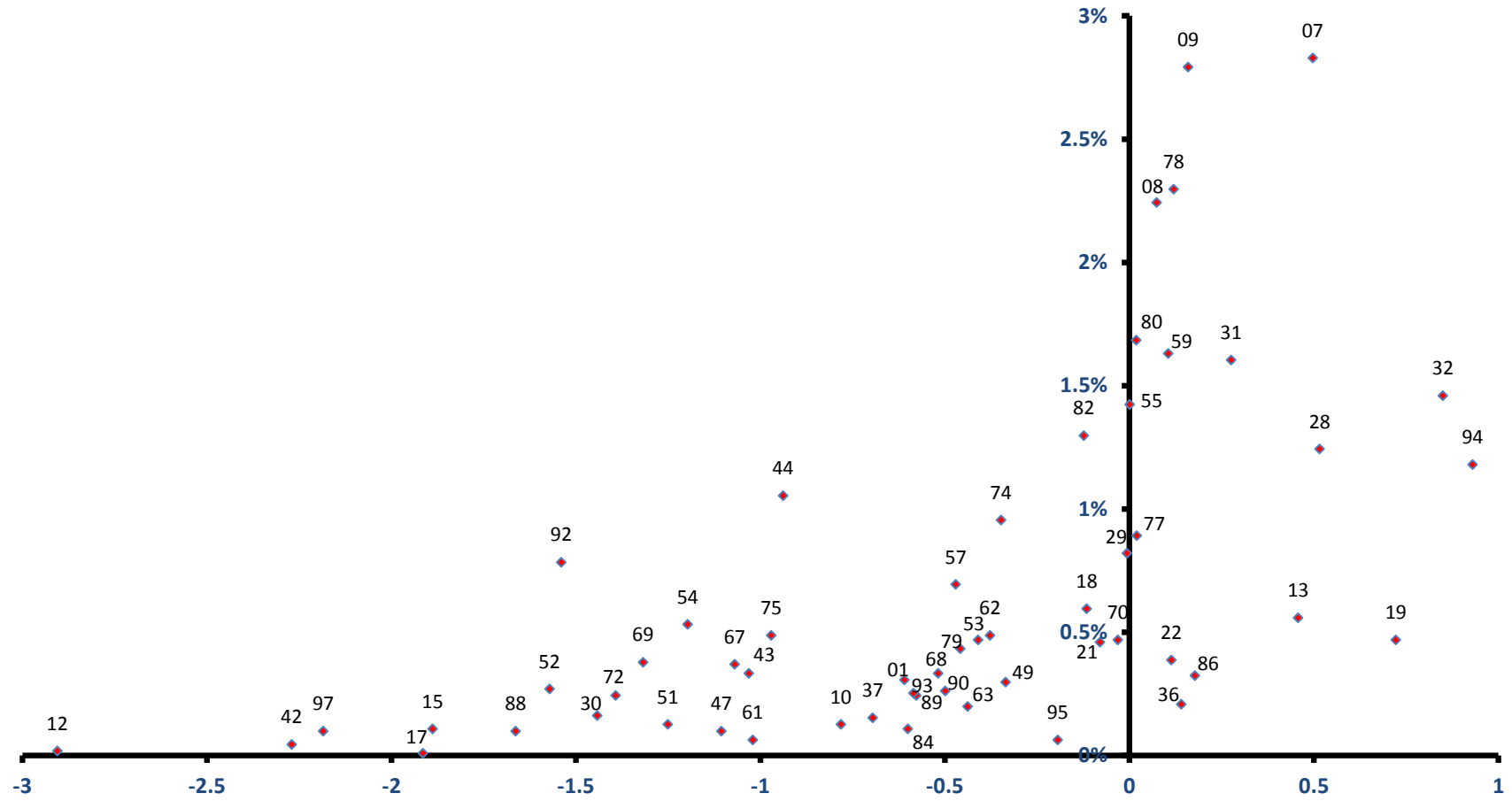


稼ぐ力
(修正特化係数の対数変換値)

津幡町

全従業者数 11,099 人

雇用力
(従業者割合)

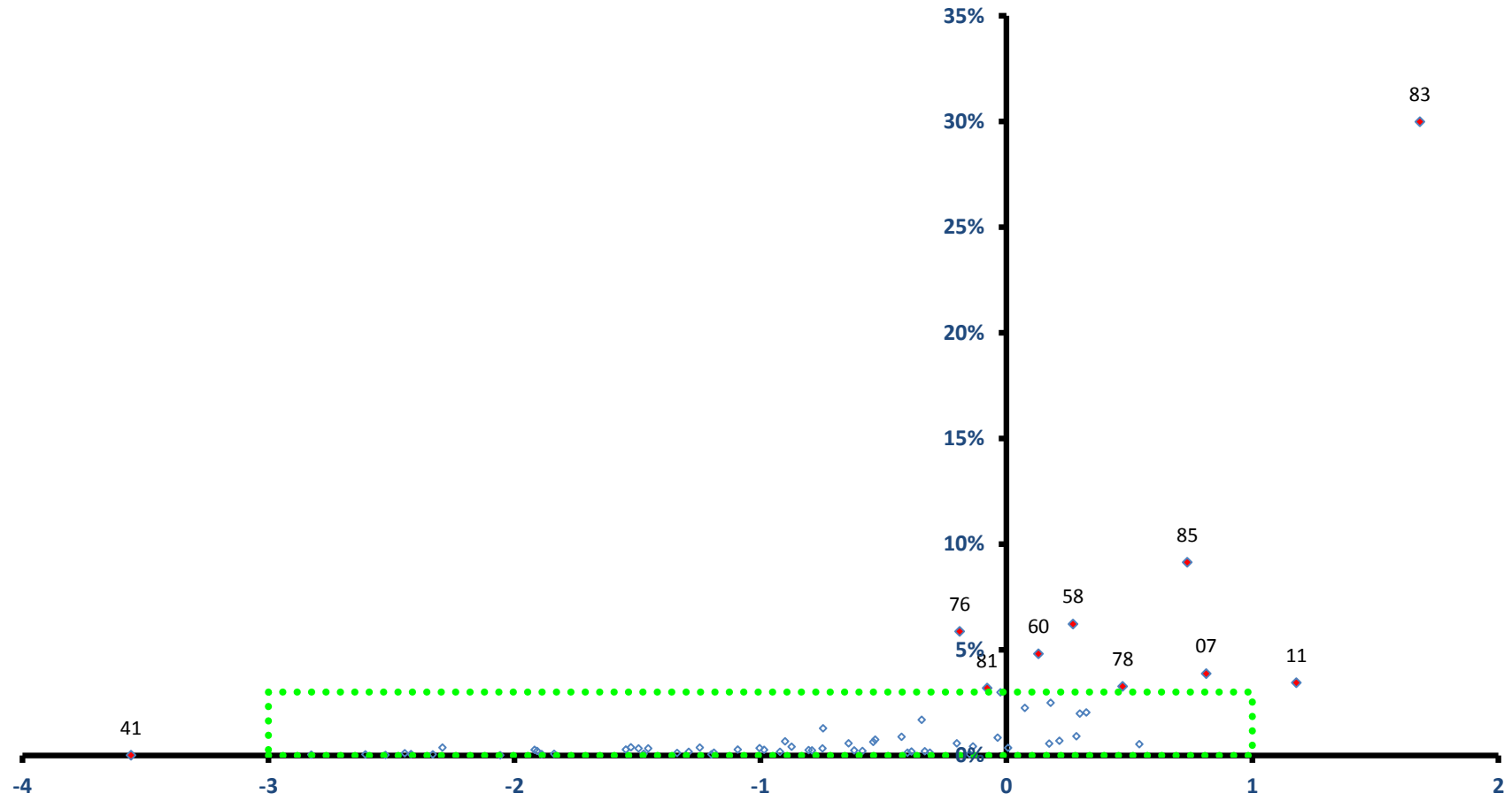


稼ぐ力
(修正特化係数の対数変換値)

内灘町

全従業者数 7,582 人

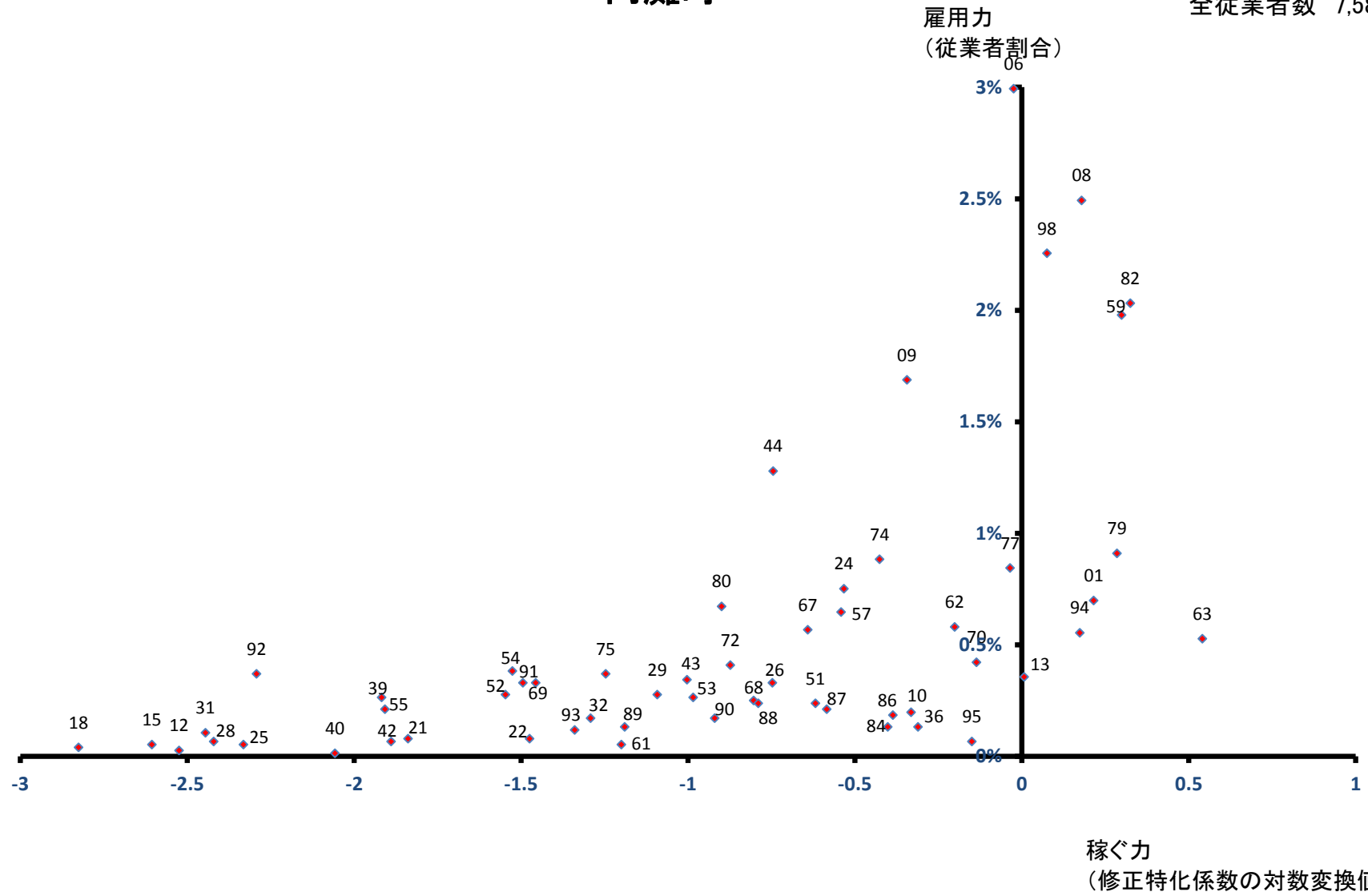
雇用力
(従業者割合)



稼ぐ力
(修正特化係数の対数変換値)

内灘町

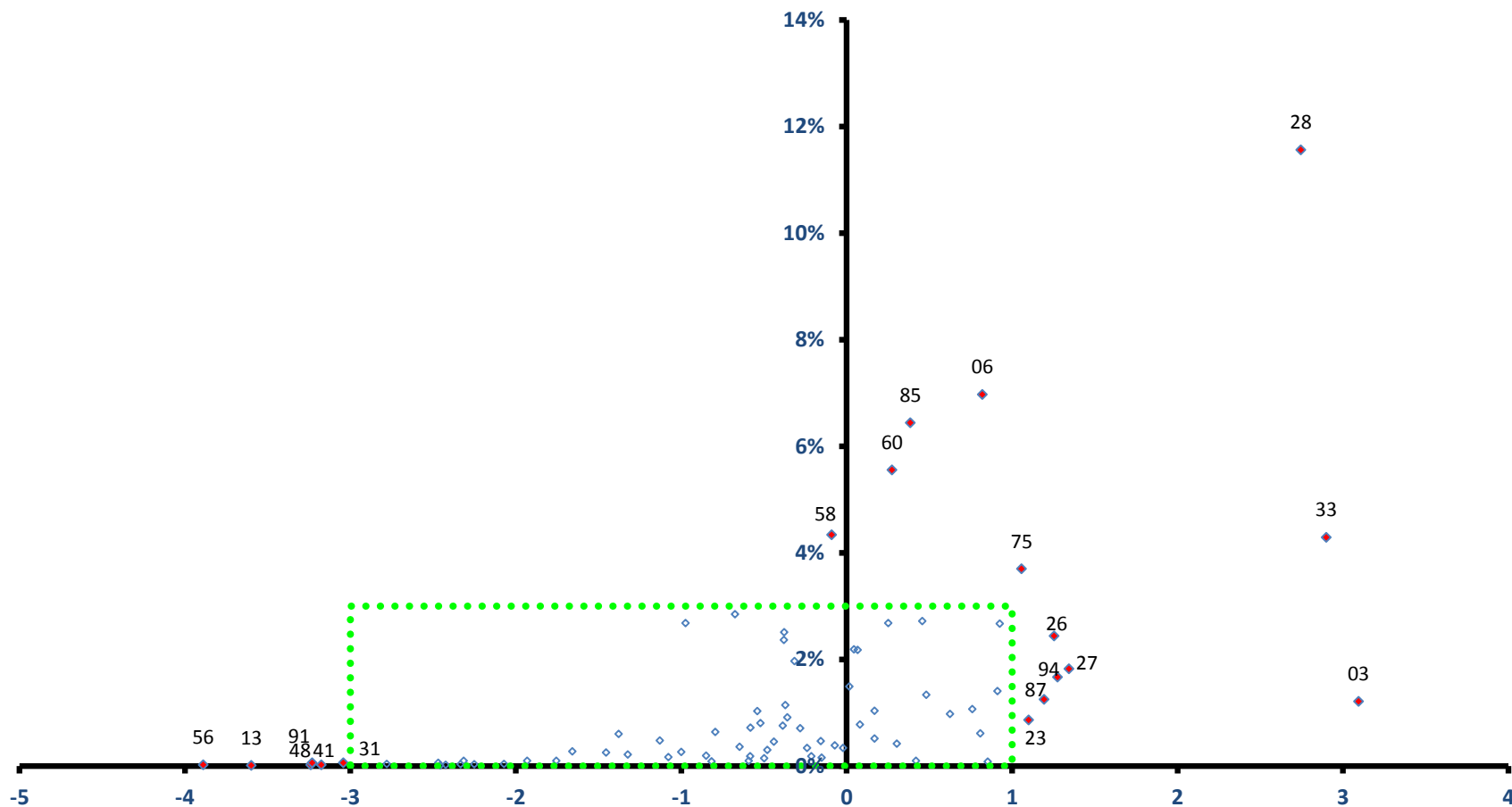
全従業者数 7,582 人



志賀町

雇用力
(従業者割合)

全従業者数 10,331 人

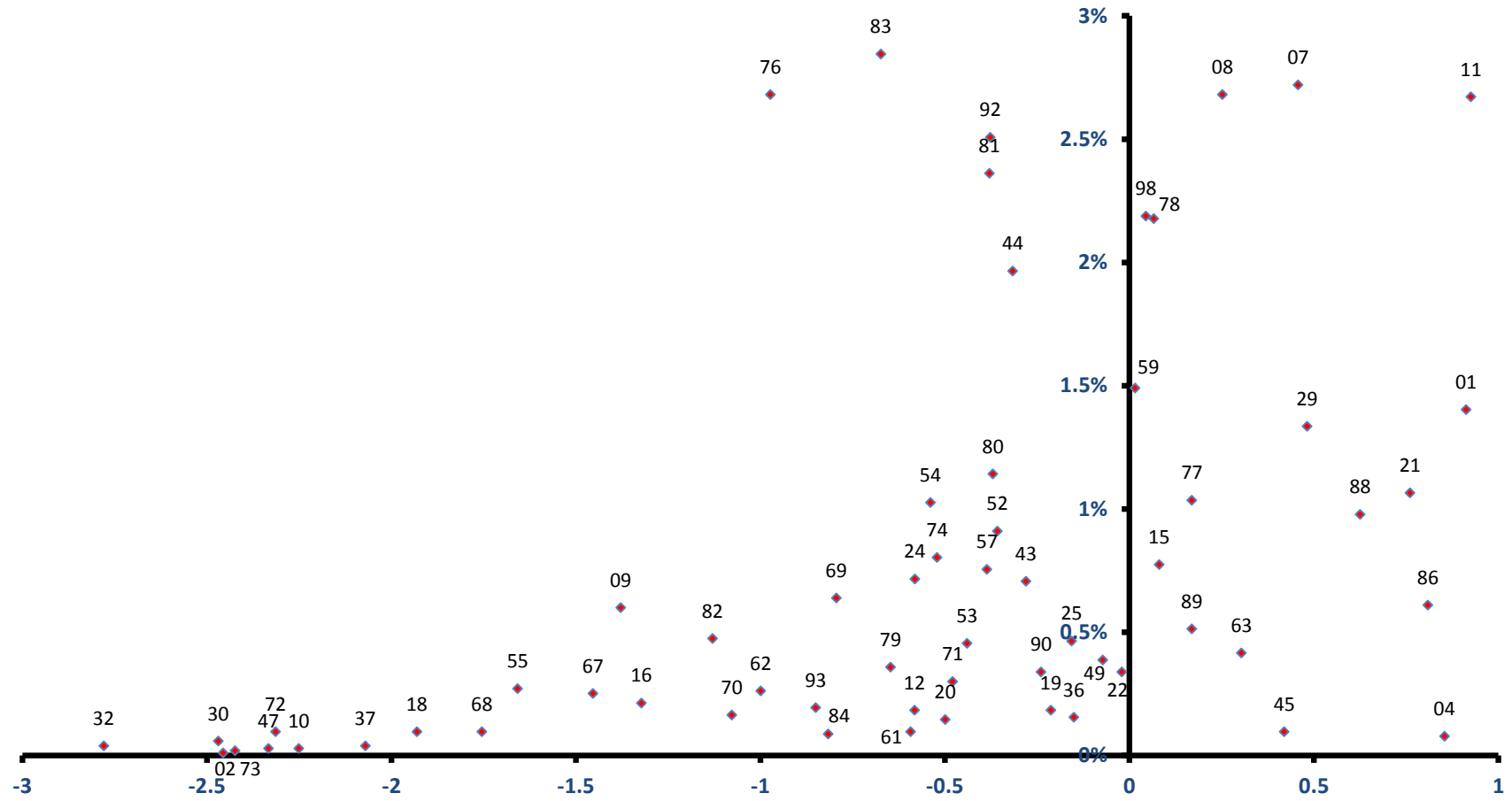


稼ぐ力
(修正特化係数の対数変換値)

志賀町

全従業者数 10,331 人

雇用力
(従業者割合)

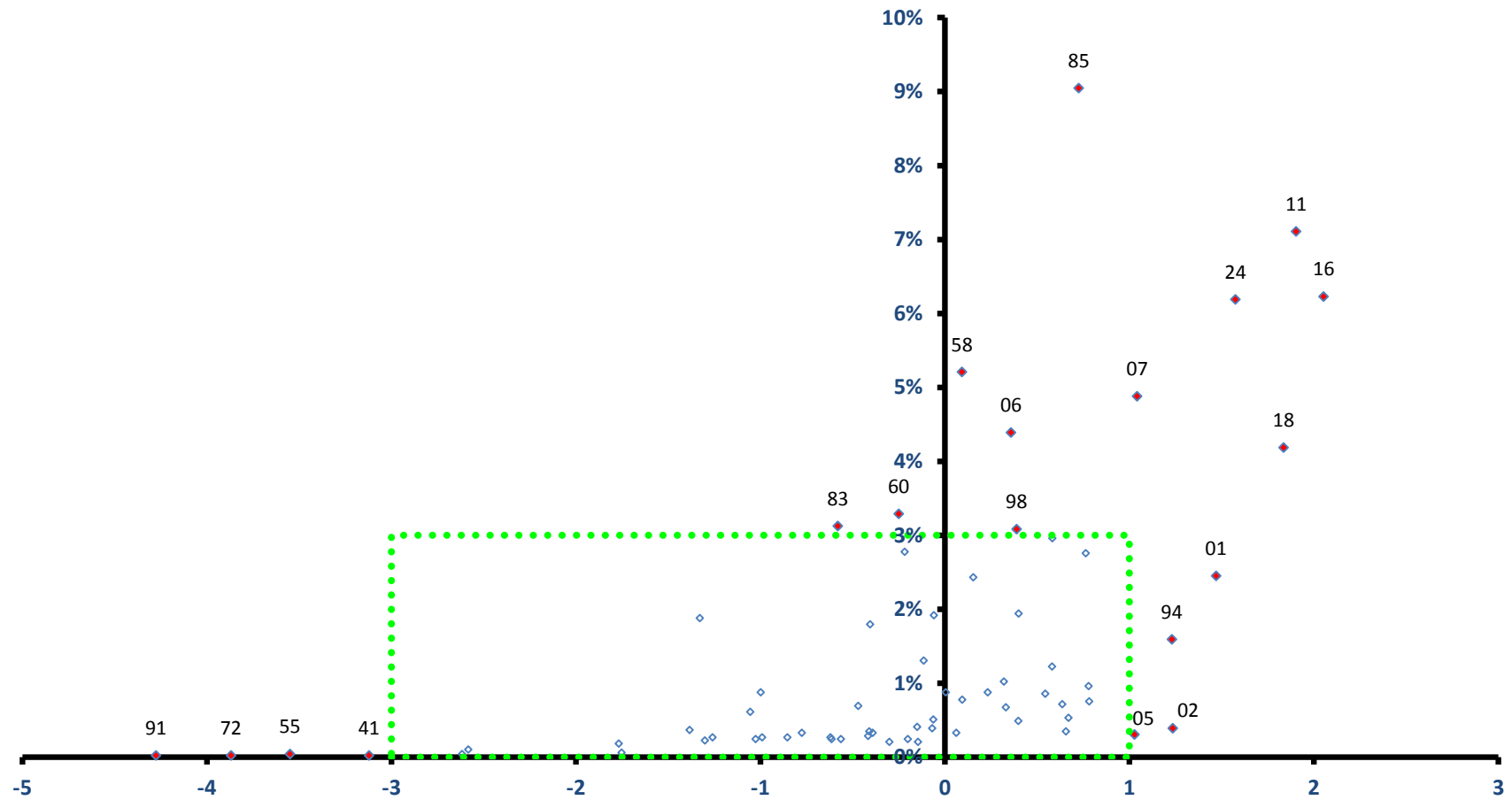


稼ぐ力
(修正特化係数の対数変換値)

宝達志水町

全従業者数 4,896 人

雇用力
(従業者割合)

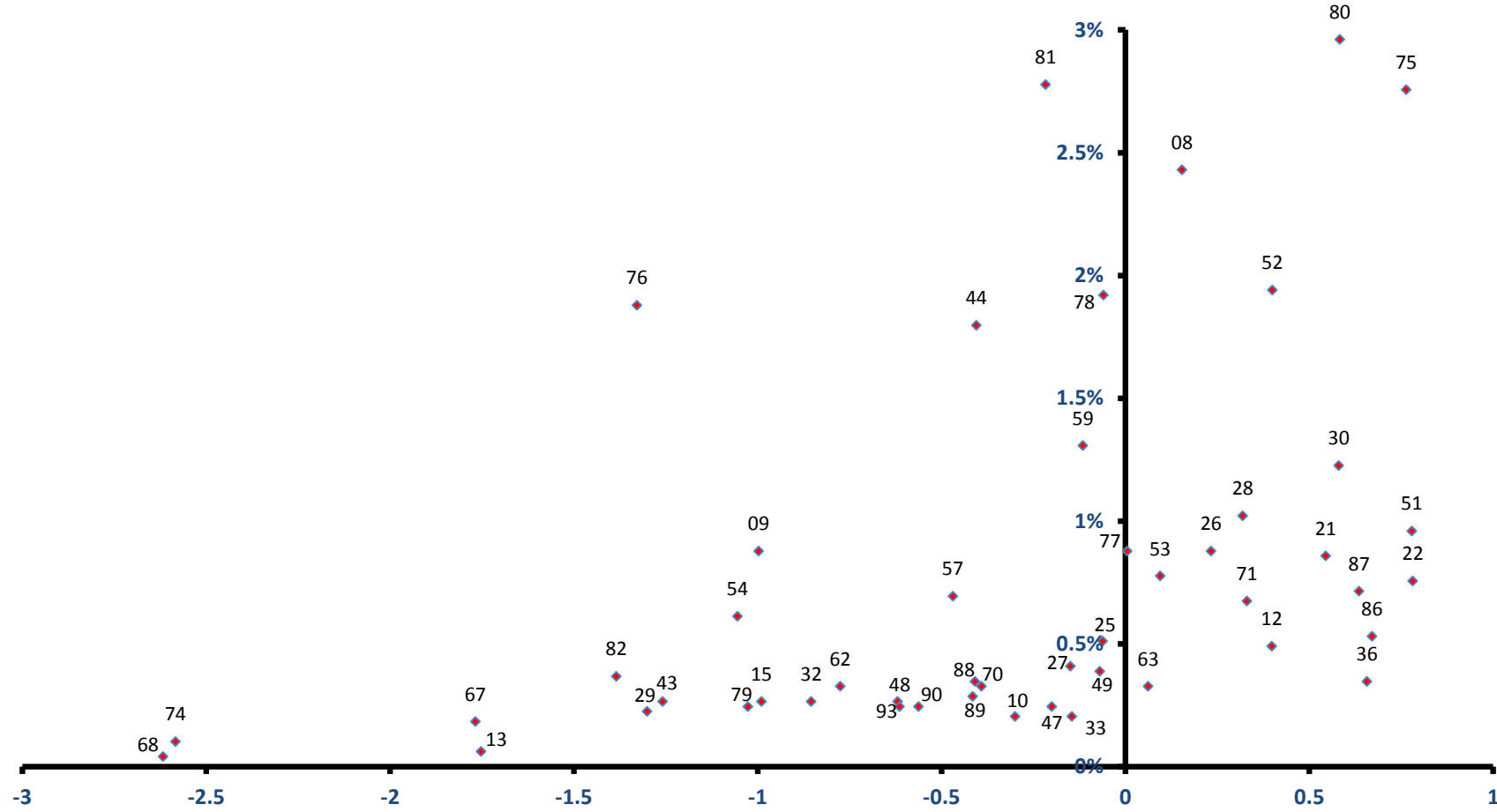


稼ぐ力
(修正特化係数の対数変換値)

宝達志水町

全従業者数 4,896 人

雇用力
(従業者割合)

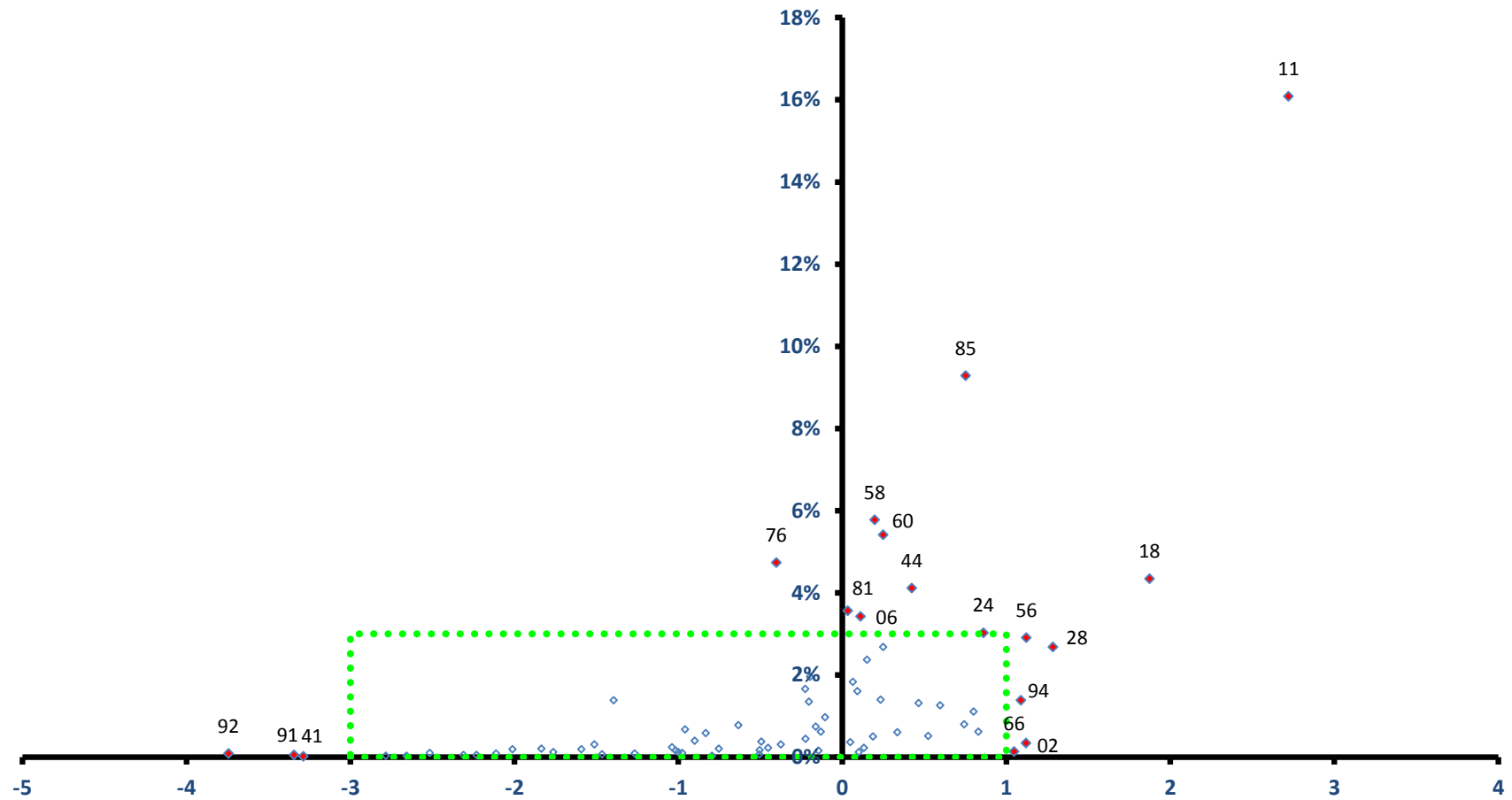


稼ぐ力
(修正特化係数の対数変換値)

中能登町

雇用力
(従業員割合)

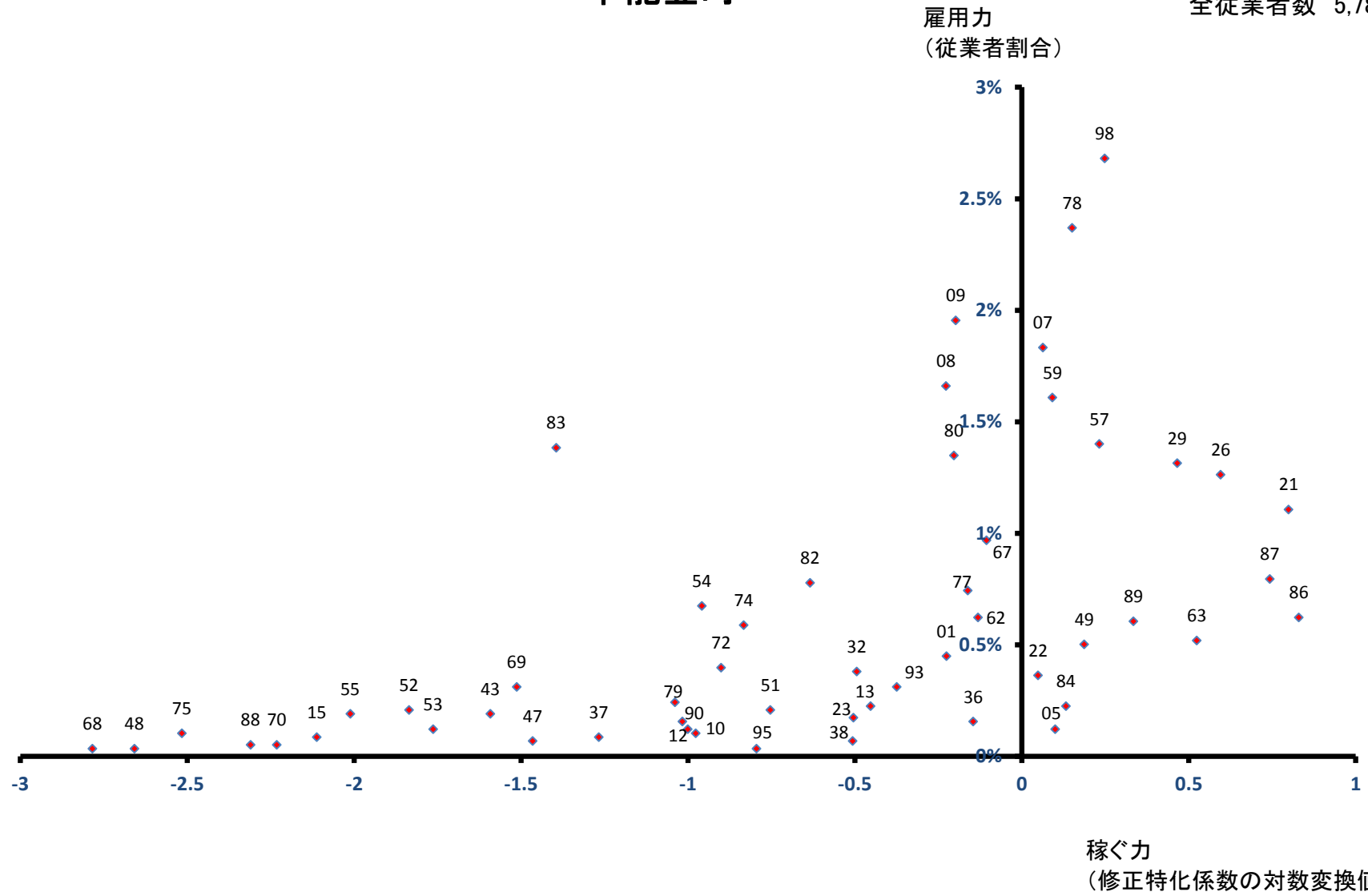
全従業員数 5,782 人



稼ぐ力
(修正特化係数の対数変換値)

中能登町

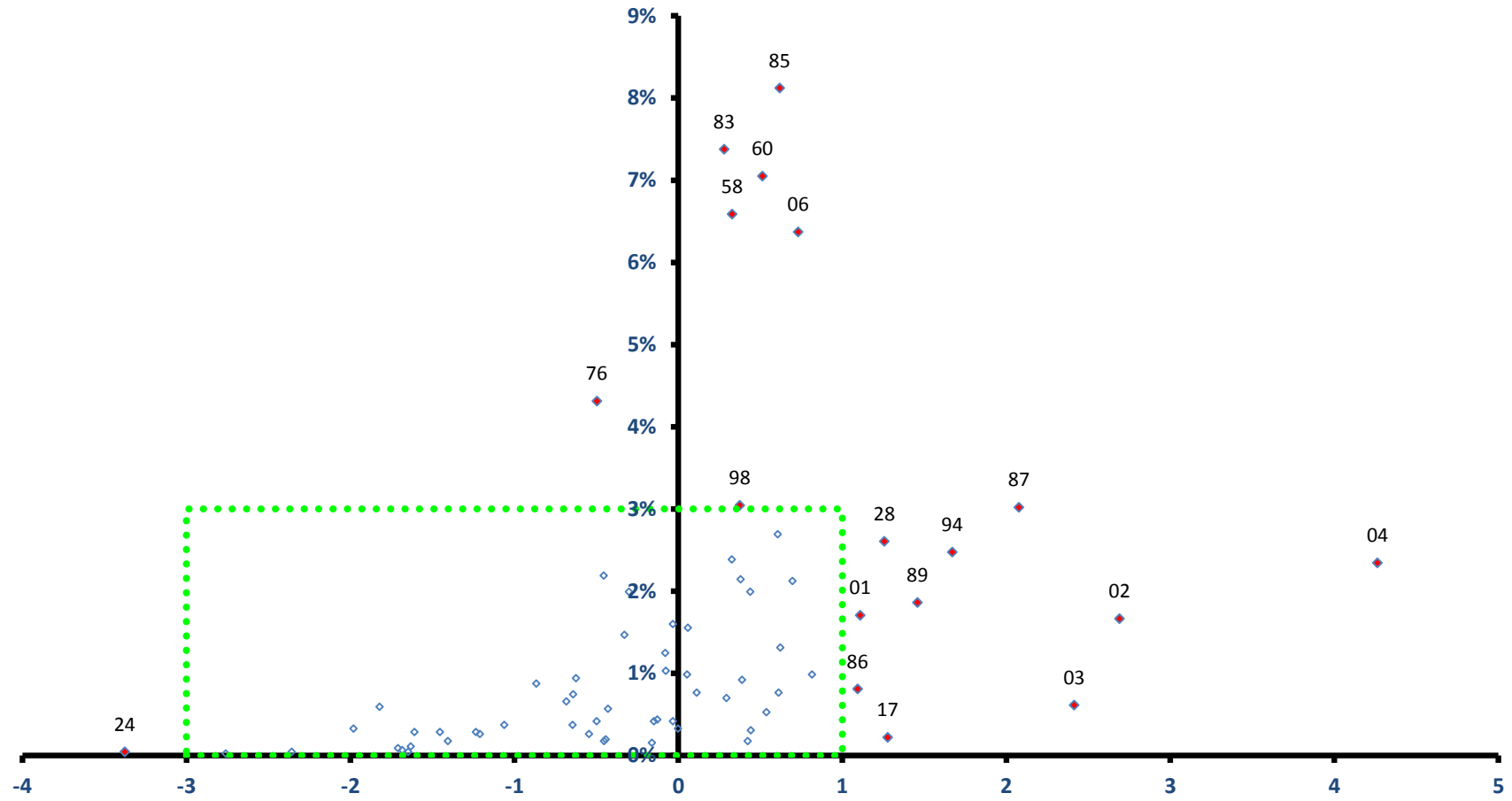
全従業者数 5,782 人



穴水町

全従業者数 4,568 人

雇用力
(従業者割合)

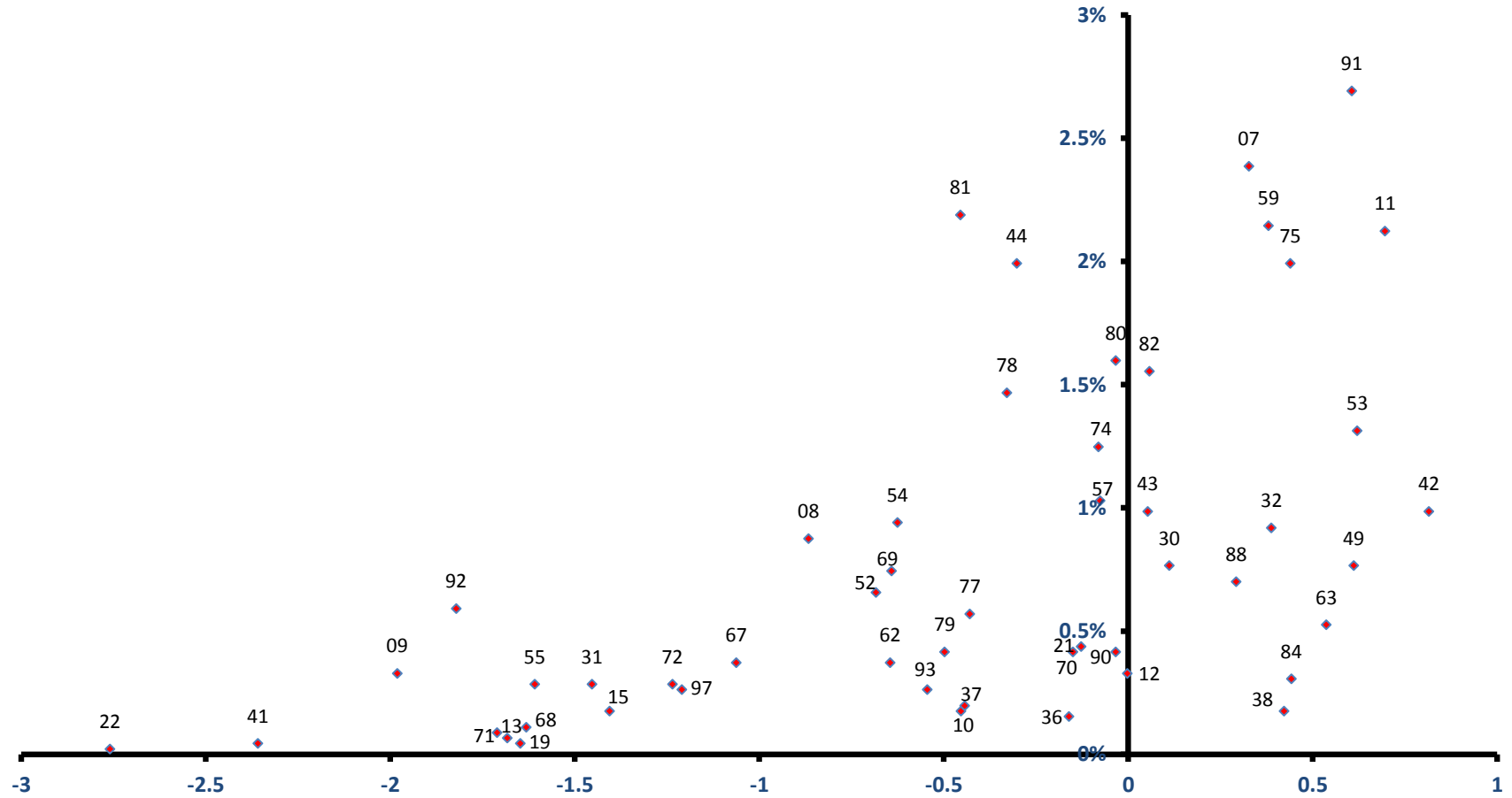


稼ぐ力
(修正特化係数の対数変換値)

穴水町

全従業者数 4,568 人

雇用力
(従業者割合)

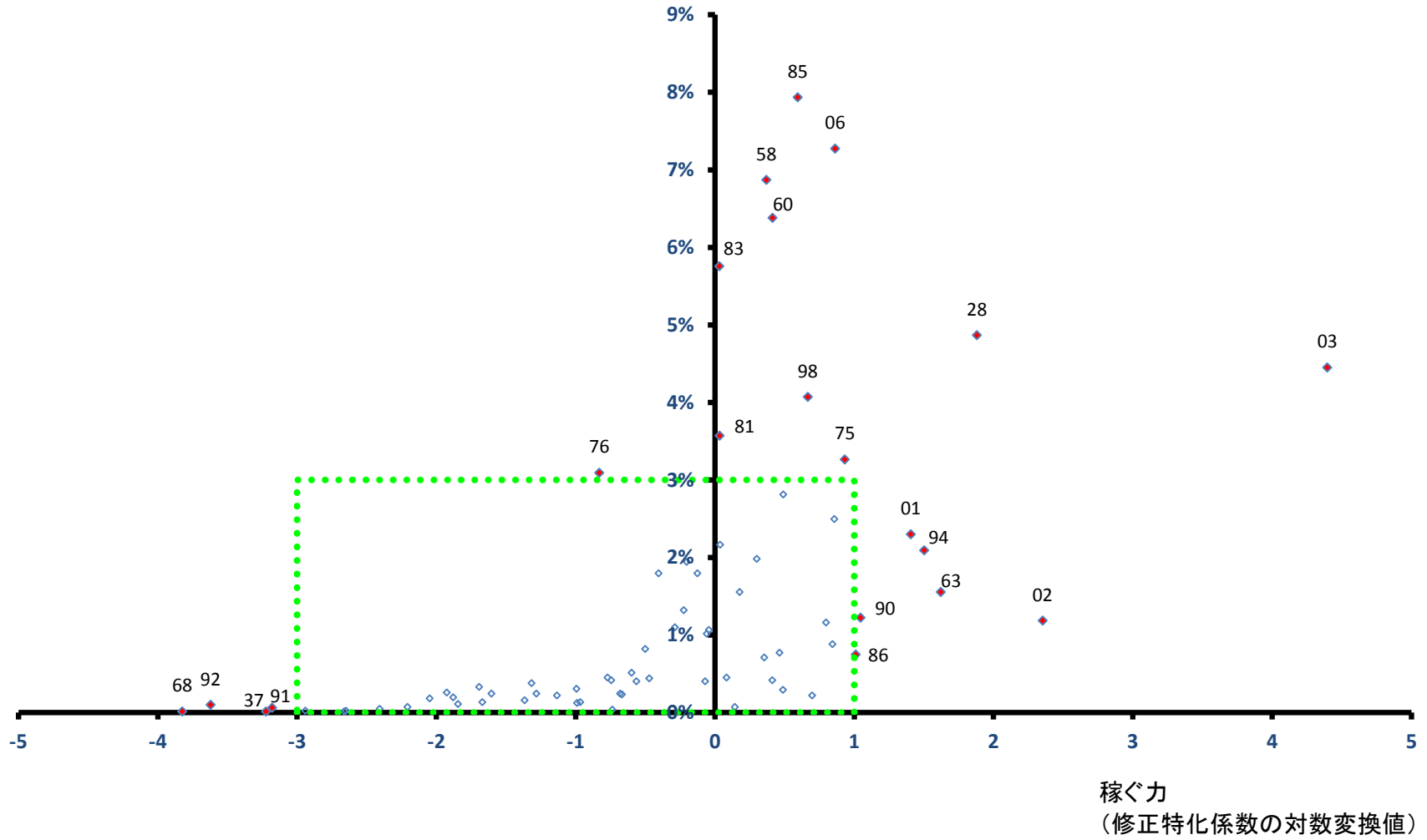


稼ぐ力
(修正特化係数の対数変換値)

能登町

雇用力
(従業者割合)

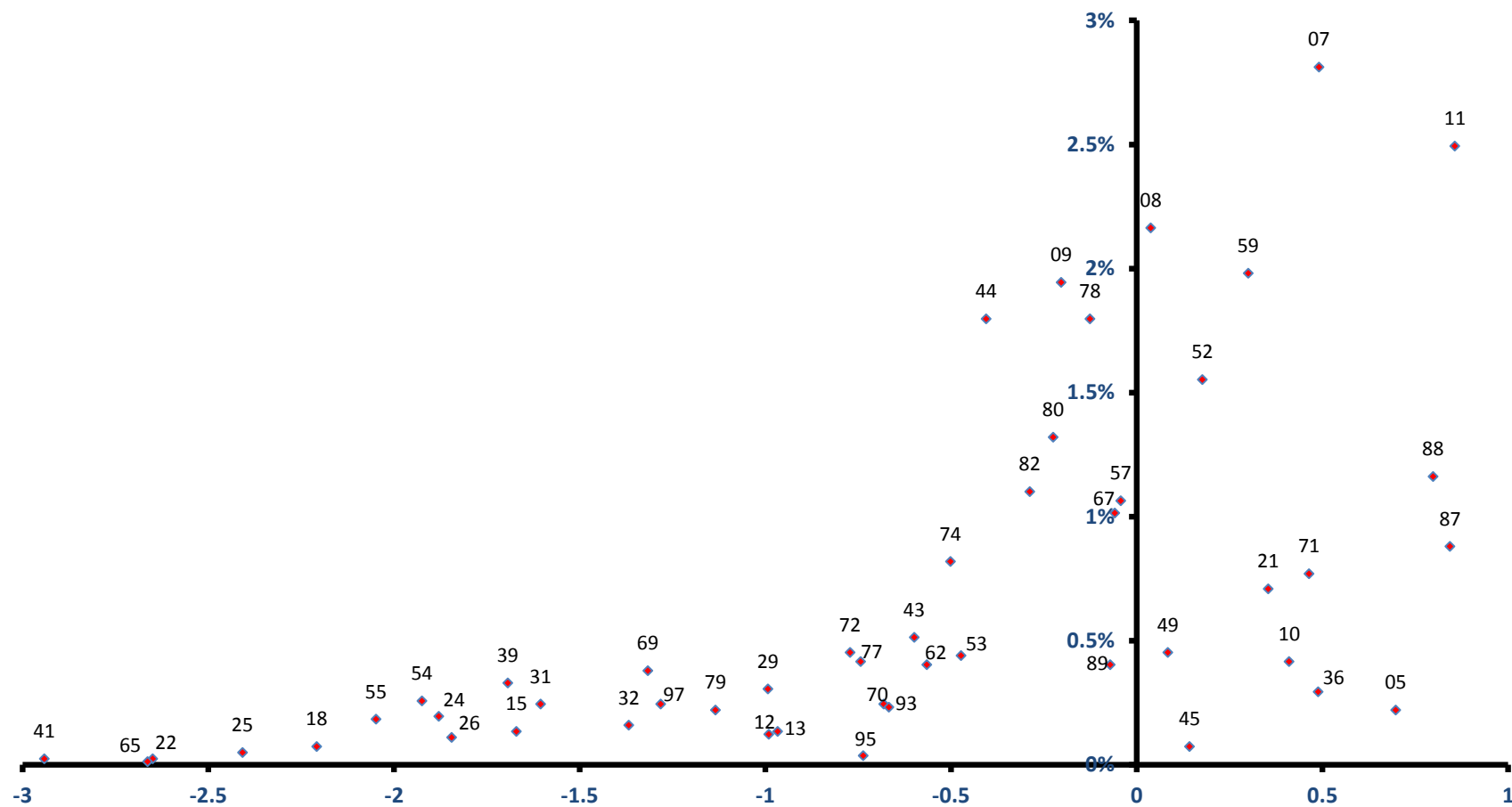
全従業者数 8,179 人



能登町

全従業者数 8,179 人

雇用力
(従業者割合)



稼ぐ力
(修正特化係数の対数変換値)