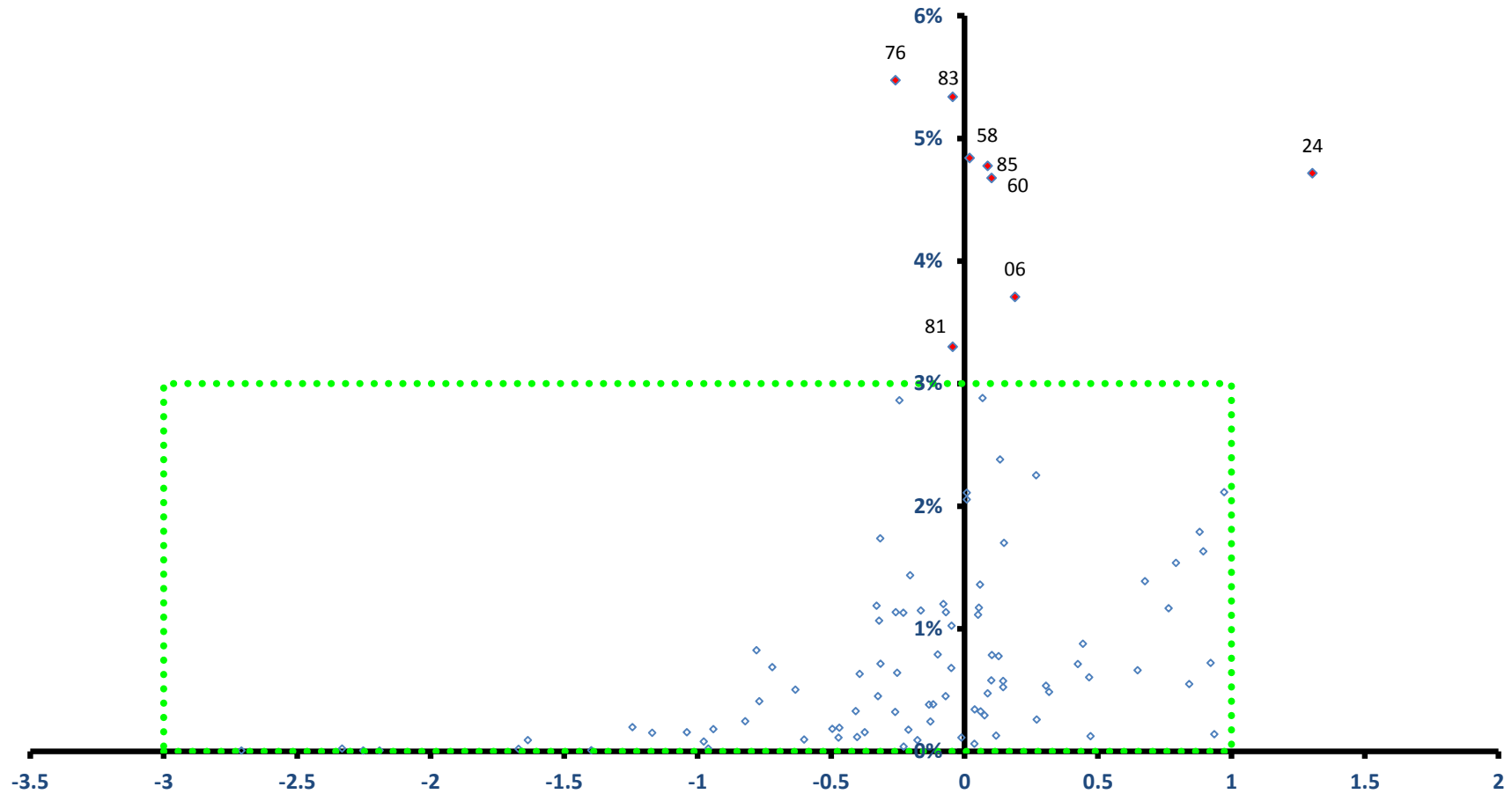


富山県

全従業者数 576,874 人

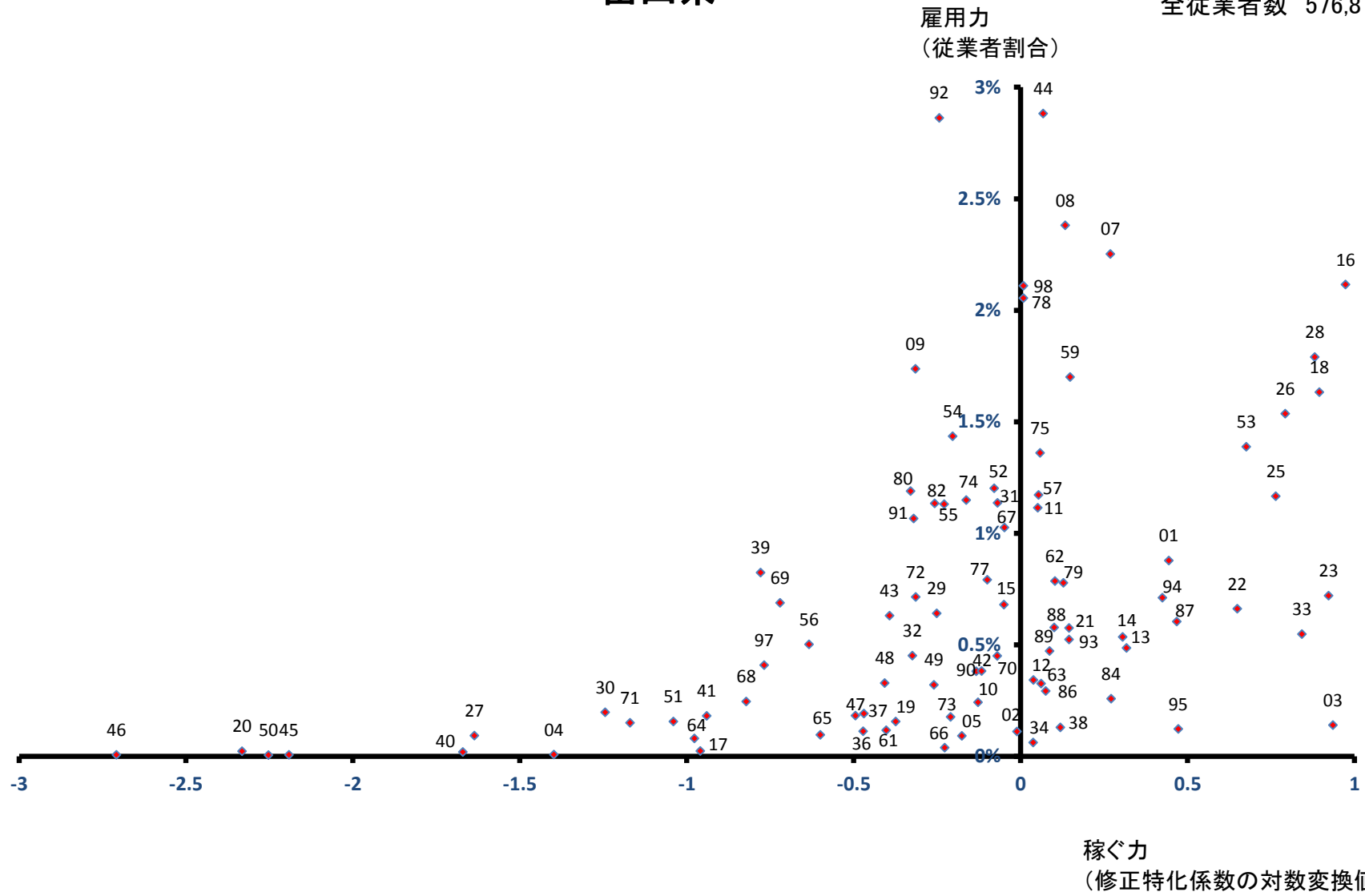
雇用力
(従業者割合)



稼ぐ力
(修正特化係数の対数変換値)

富山県

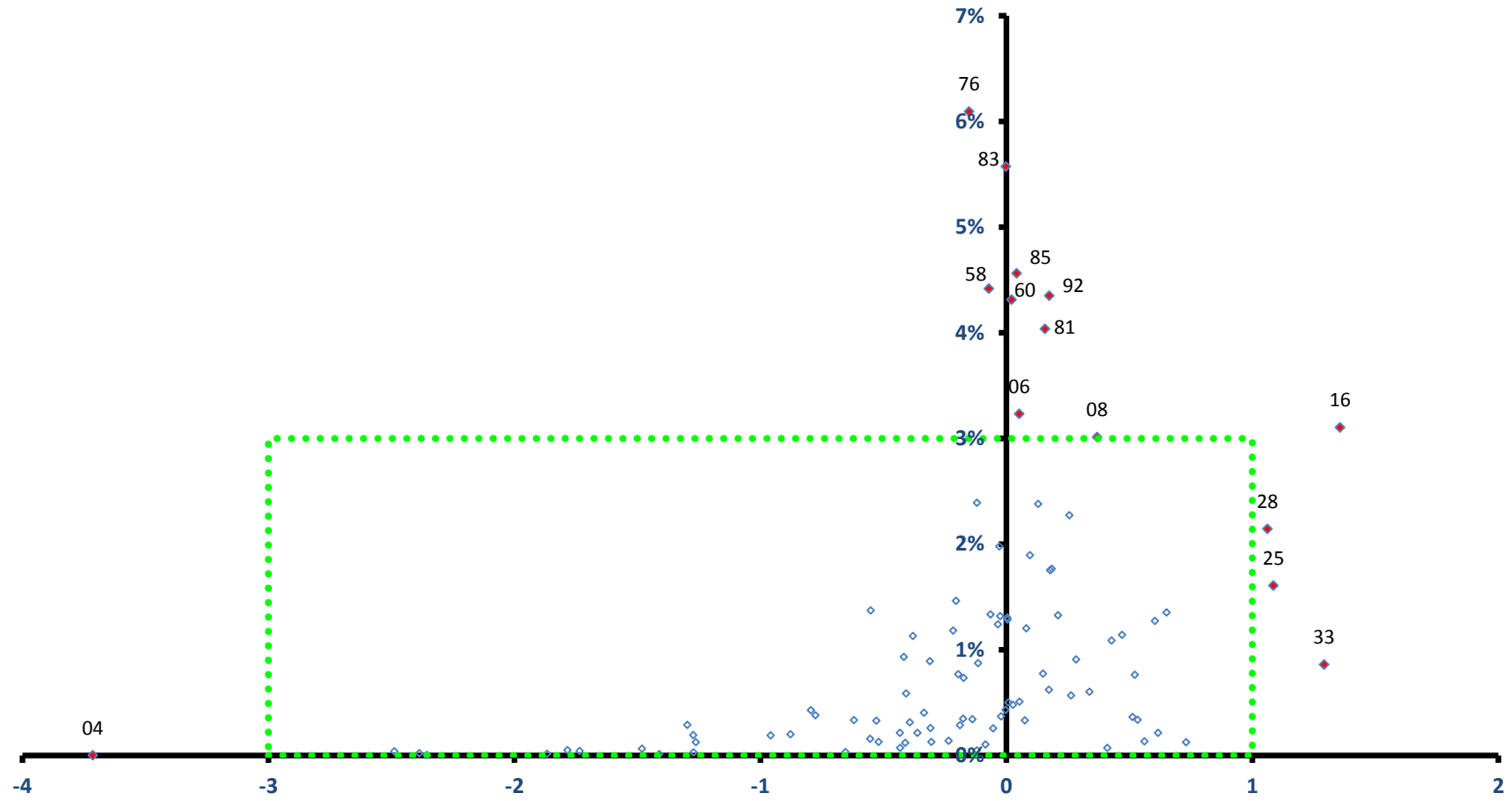
全従業者数 576,874 人



富山市

全従業者数 248,730 人

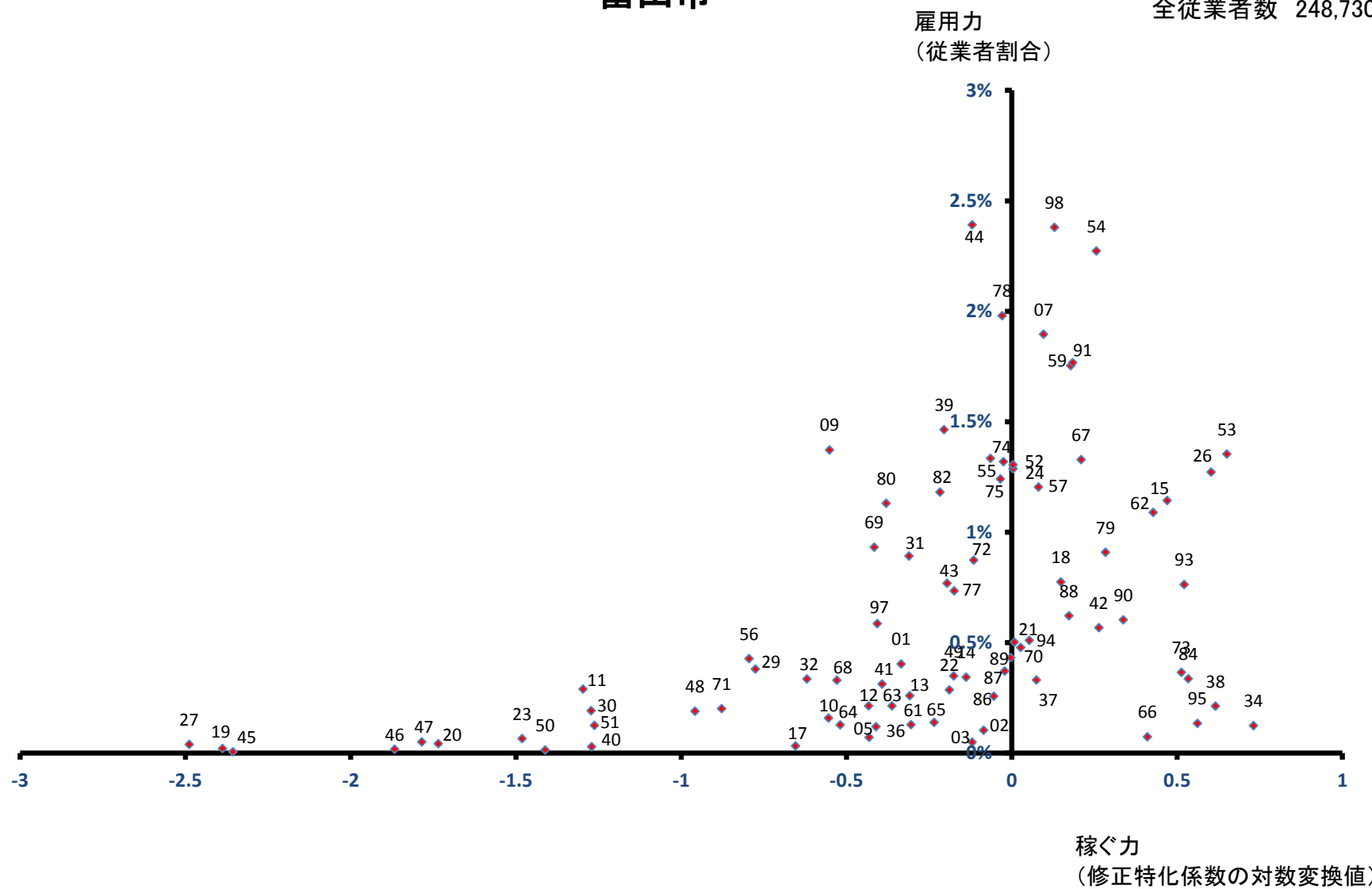
雇用力
(従業者割合)



稼ぐ力
(修正特化係数の対数変換値)

富山市

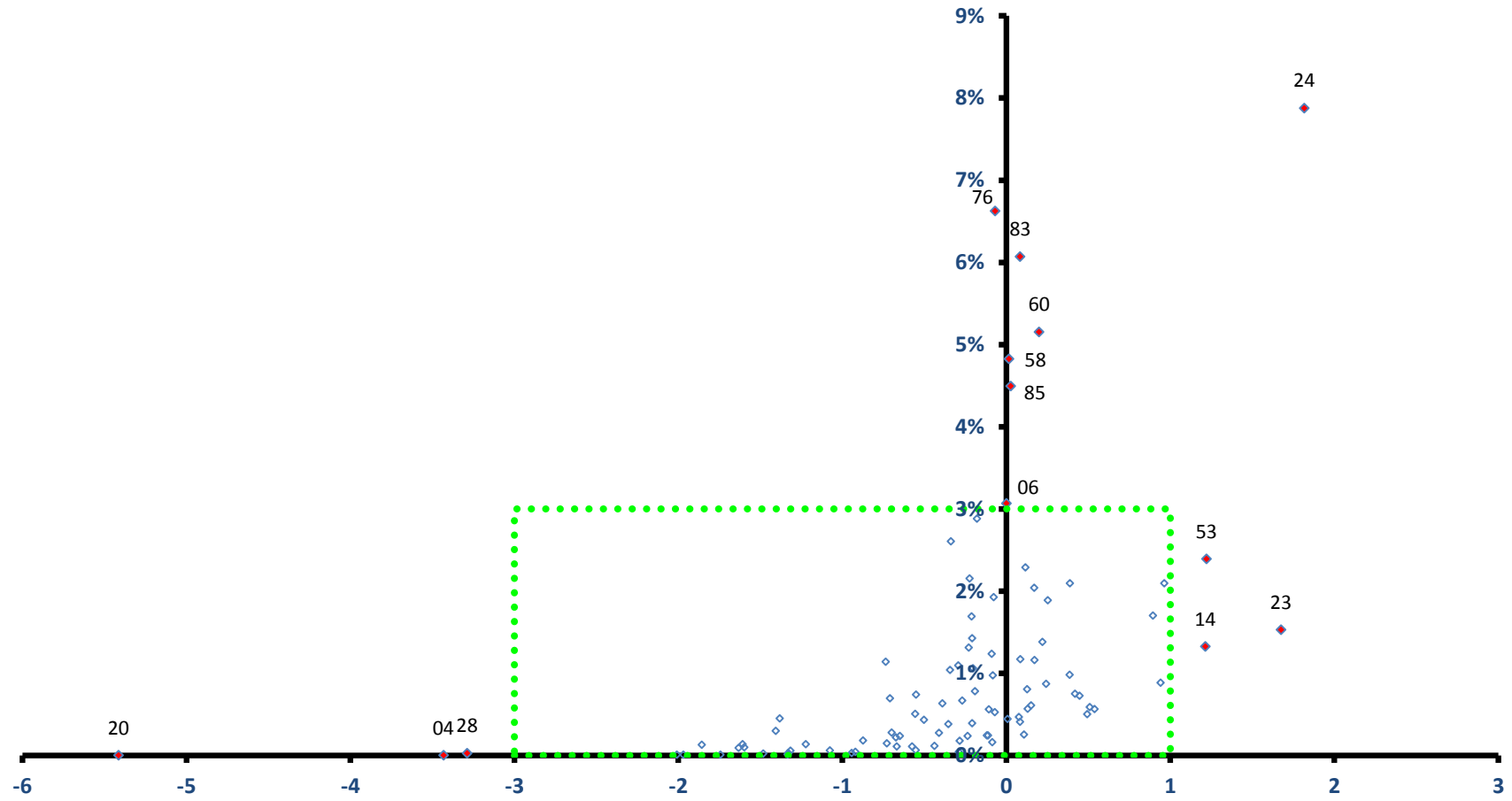
全従業者数 248,730 人



高岡市

全従業者数 93,885 人

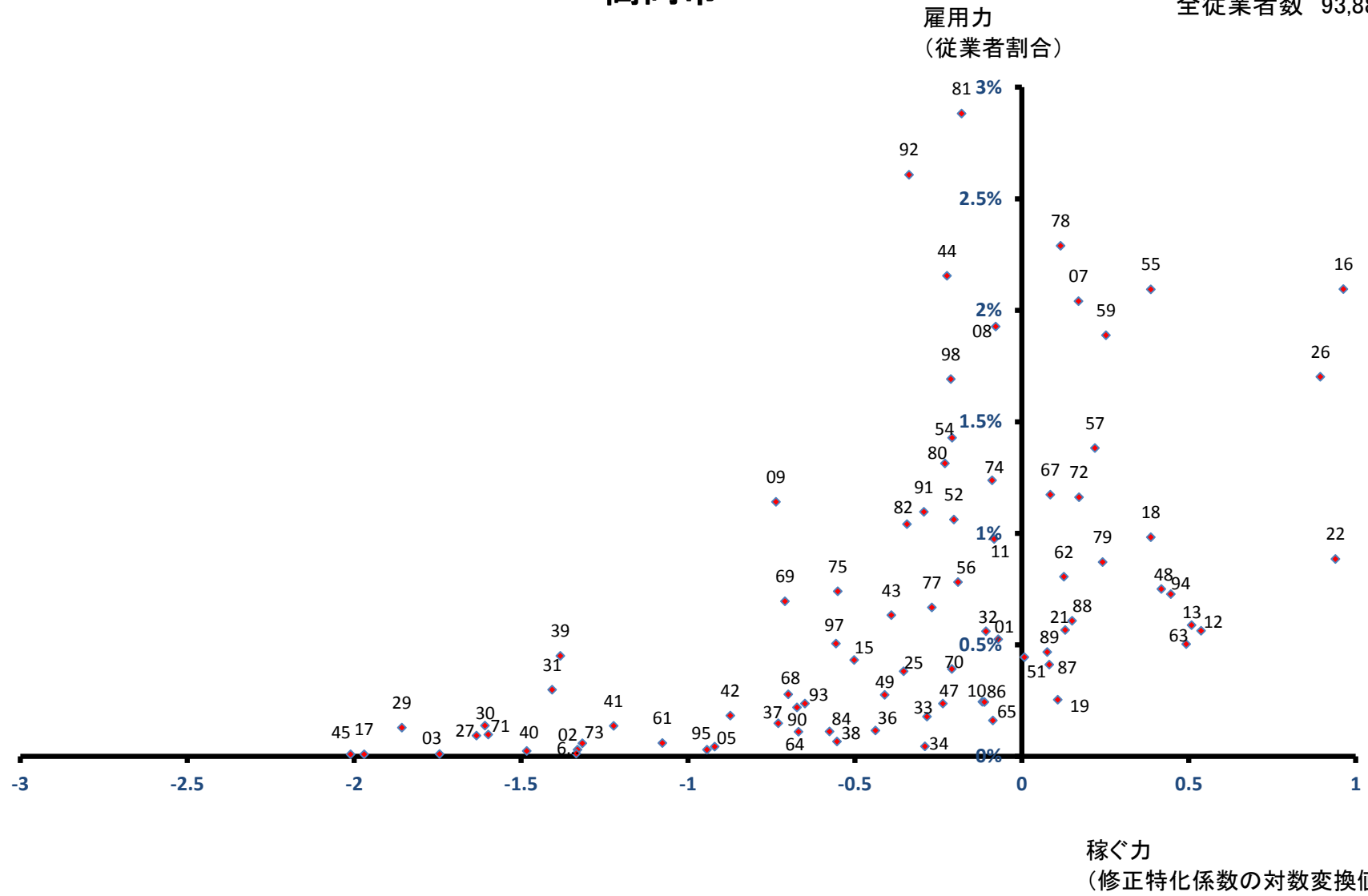
雇用力
(従業者割合)



稼ぐ力
(修正特化係数の対数変換値)

高岡市

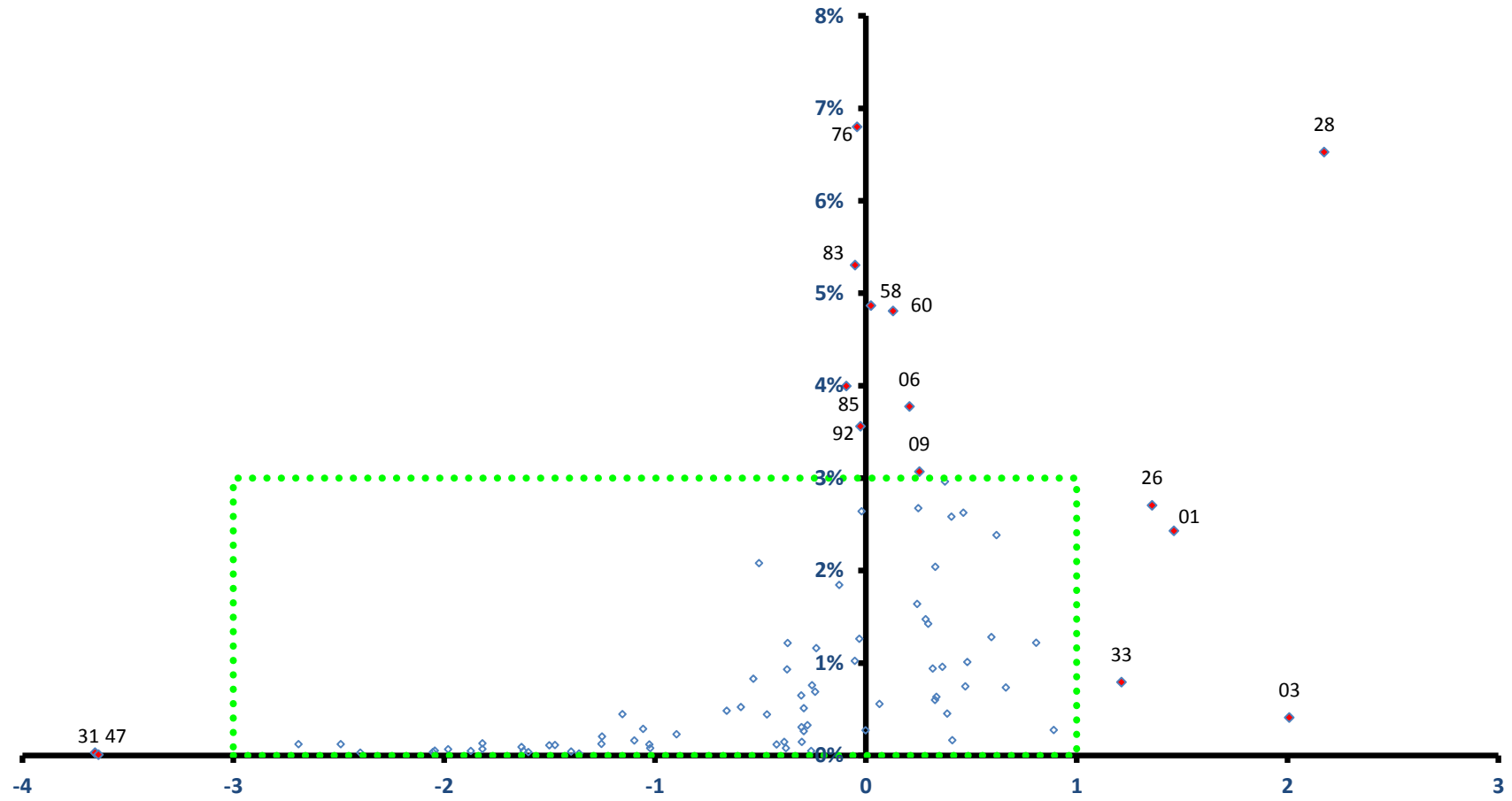
全従業者数 93,885 人



魚津市

雇用力
(従業者割合)

全従業者数 25,436 人

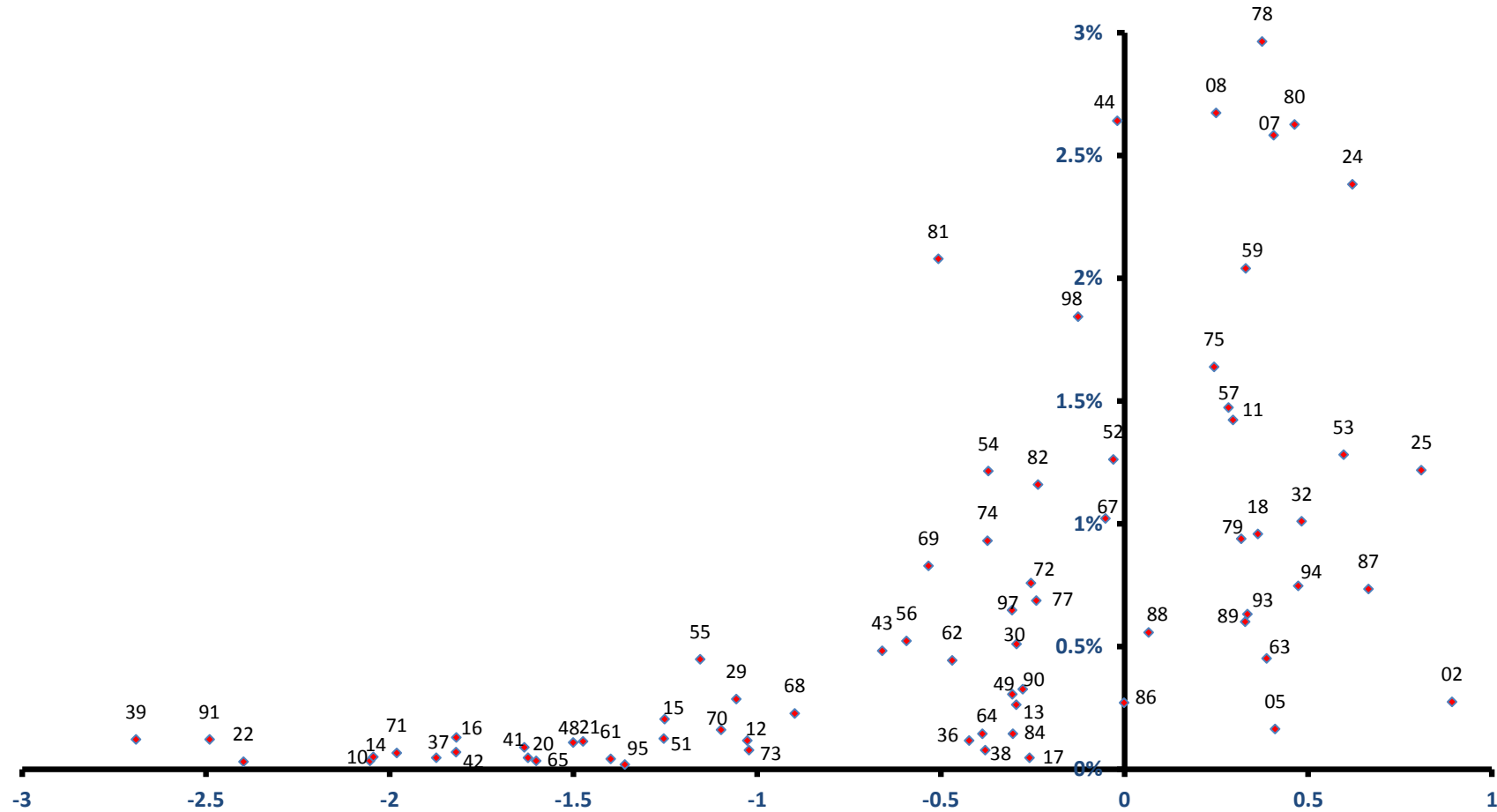


稼ぐ力
(修正特化係数の対数変換値)

魚津市

全従業者数 25,436 人

雇用力
(従業者割合)

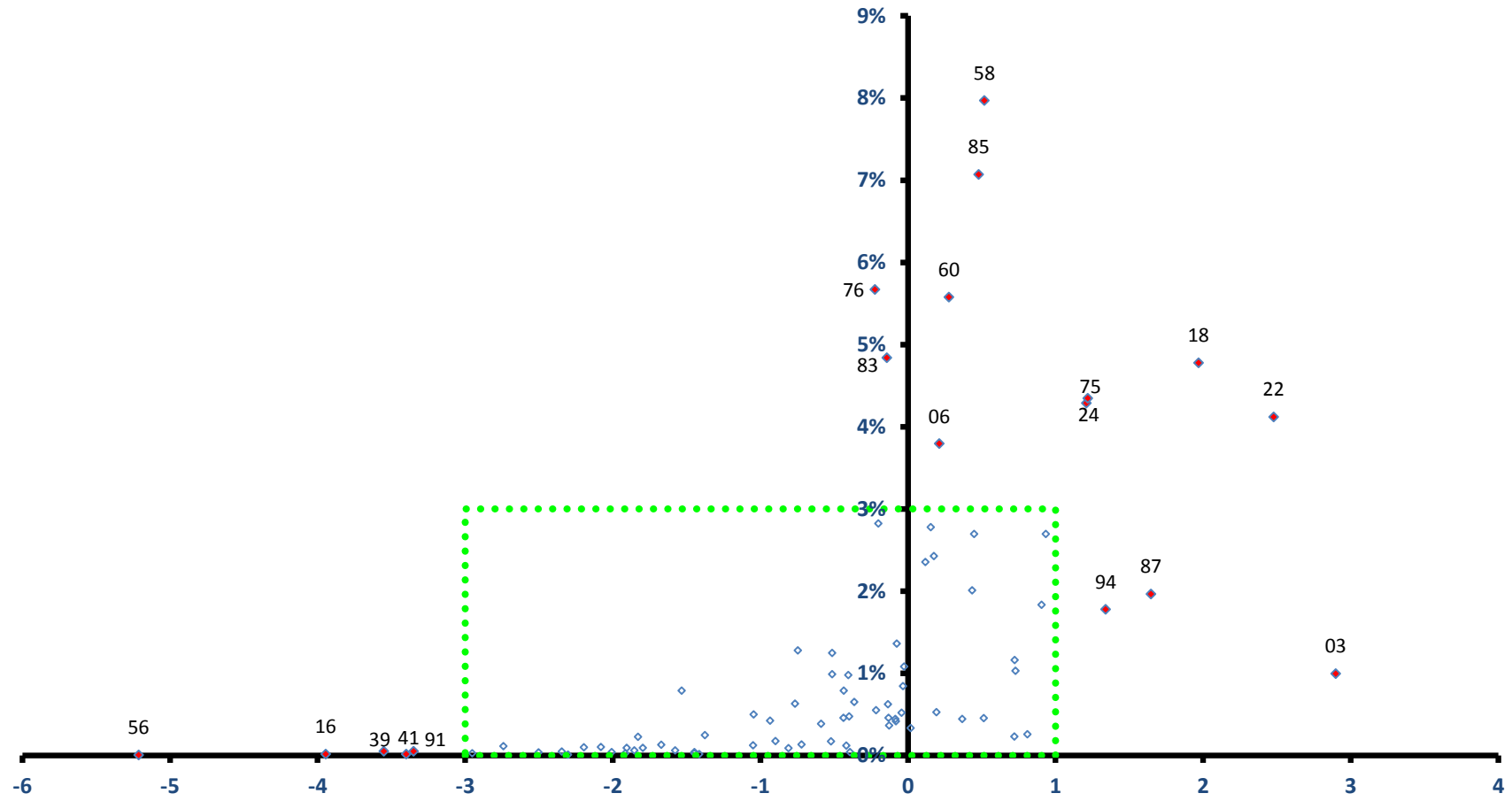


稼ぐ力
(修正特化係数の対数変換値)

氷見市

全従業者数 19,400 人

雇用力
(従業者割合)

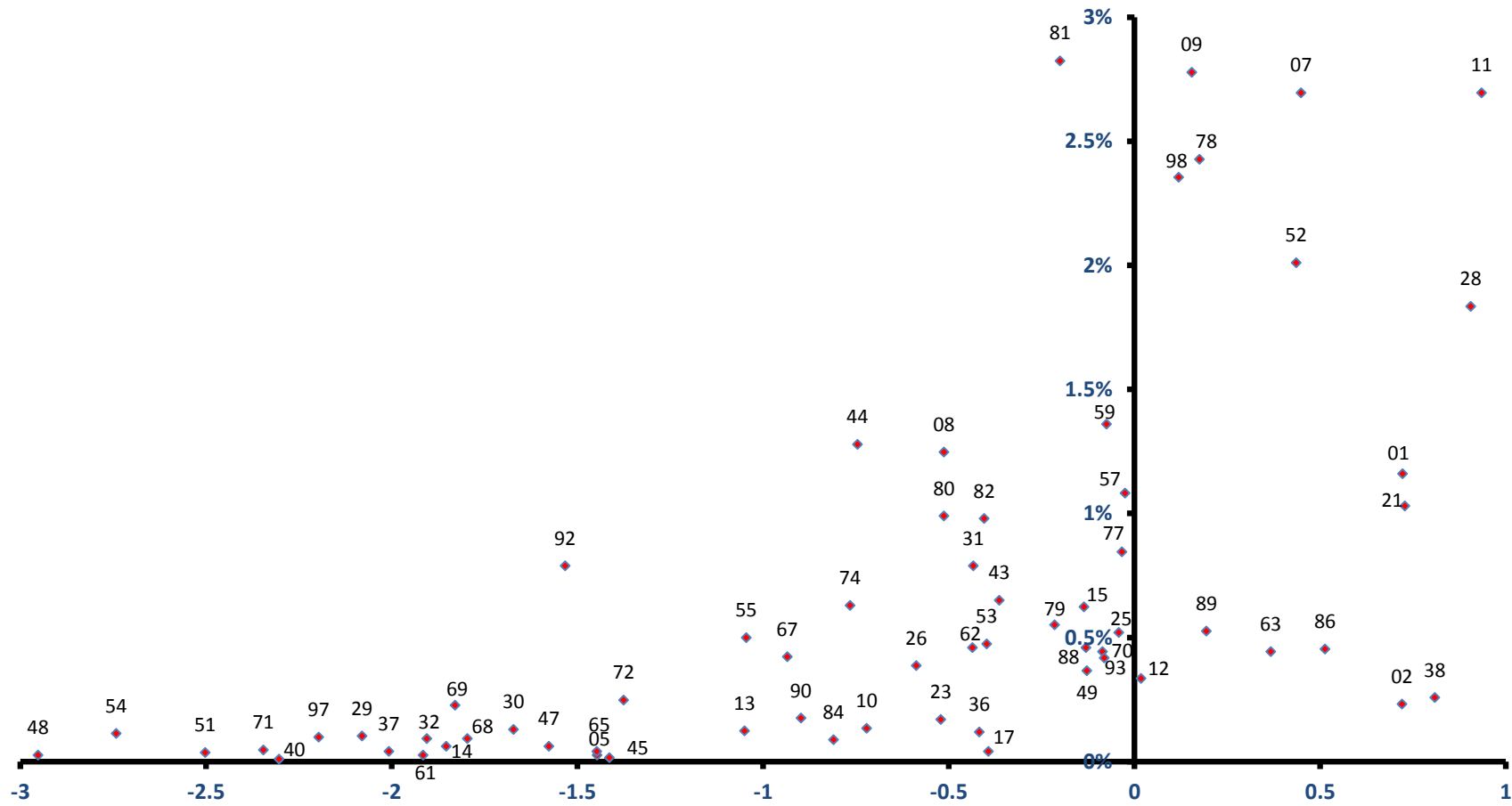


稼ぐ力
(修正特化係数の対数変換値)

氷見市

全従業者数 19,400 人

雇用力
(従業者割合)

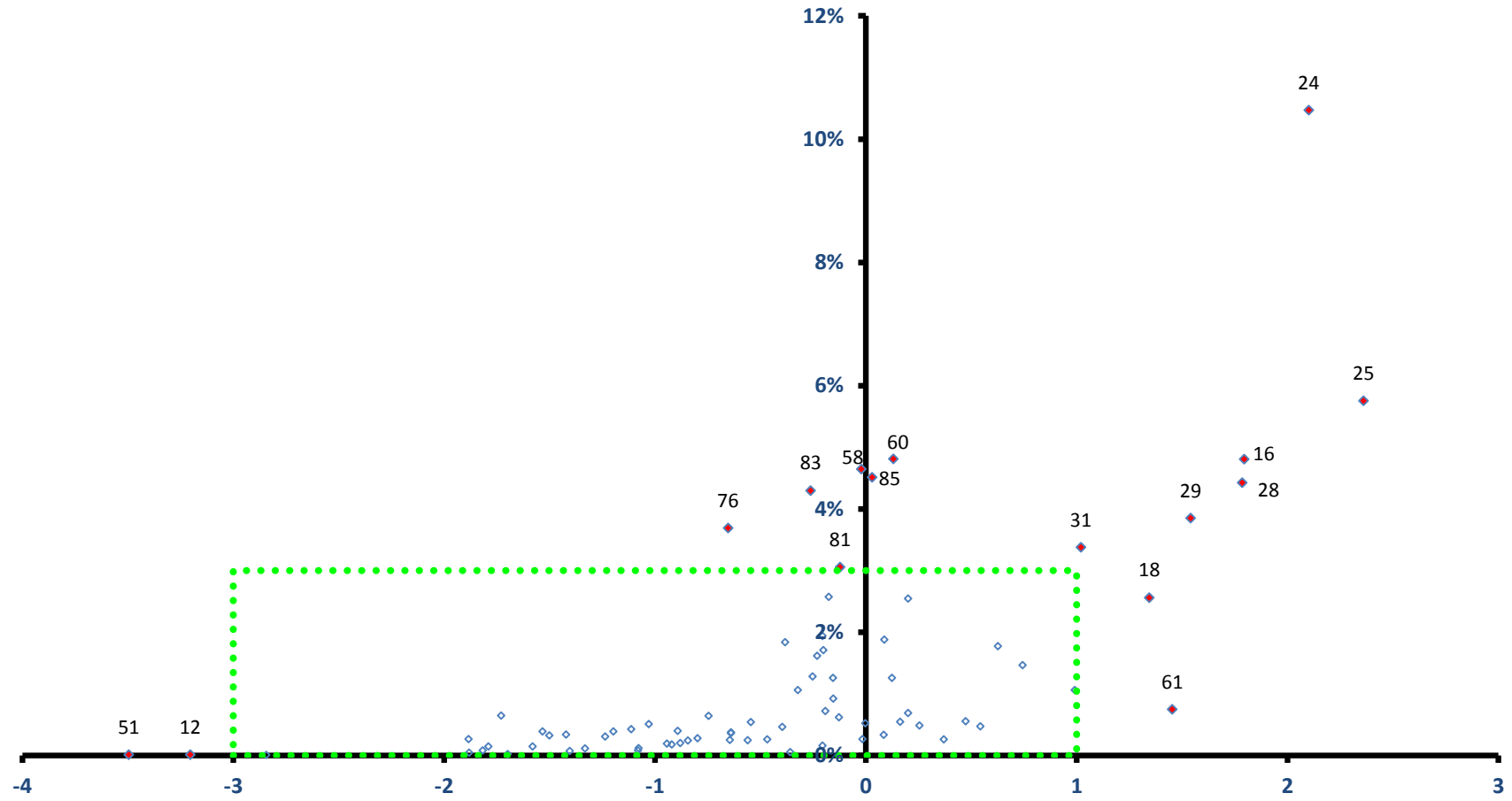


稼ぐ力
(修正特化係数の対数変換値)

滑川市

雇用力
(従業者割合)

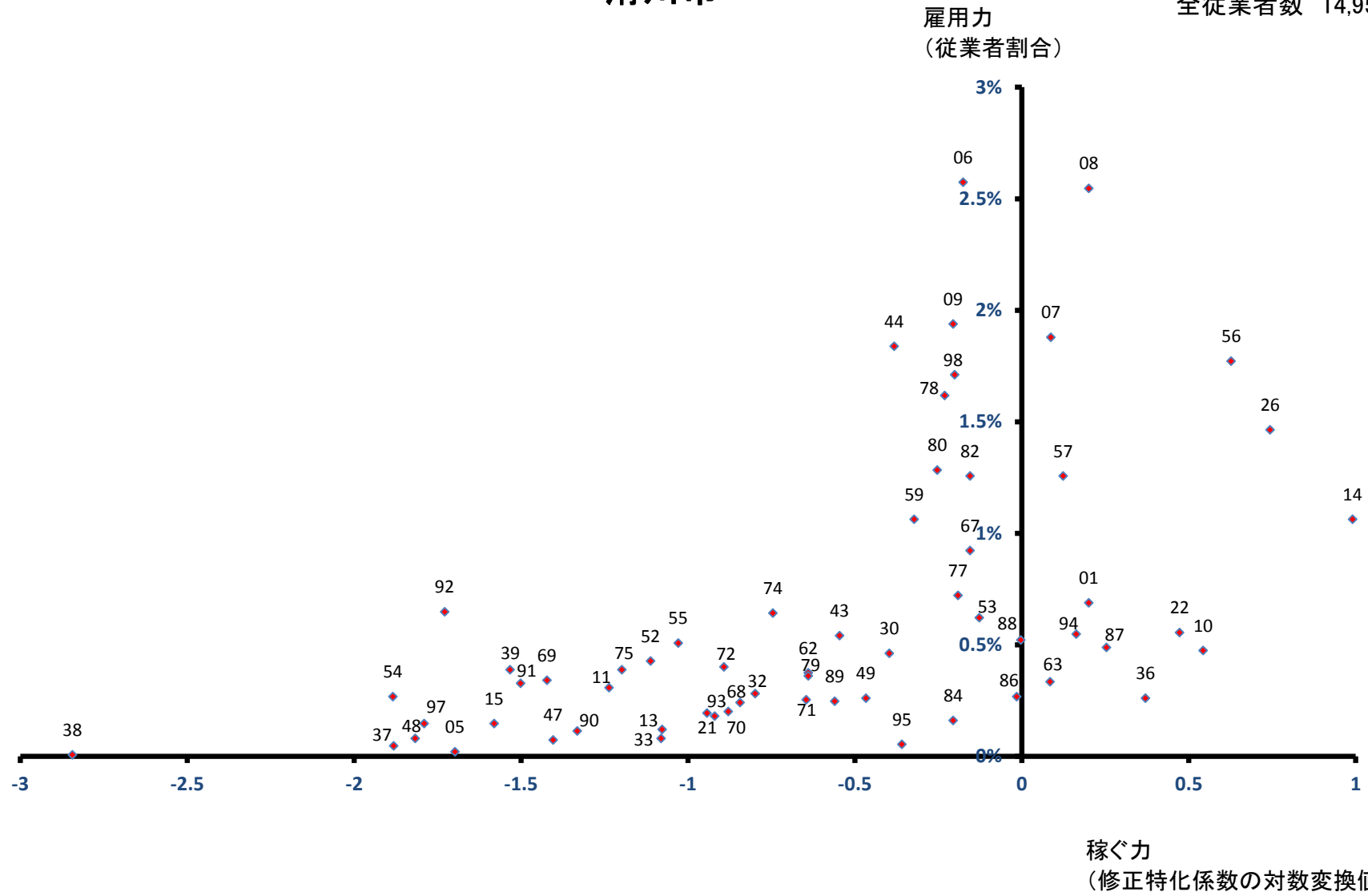
全従業者数 14,958 人



稼ぐ力
(修正特化係数の対数変換値)

滑川市

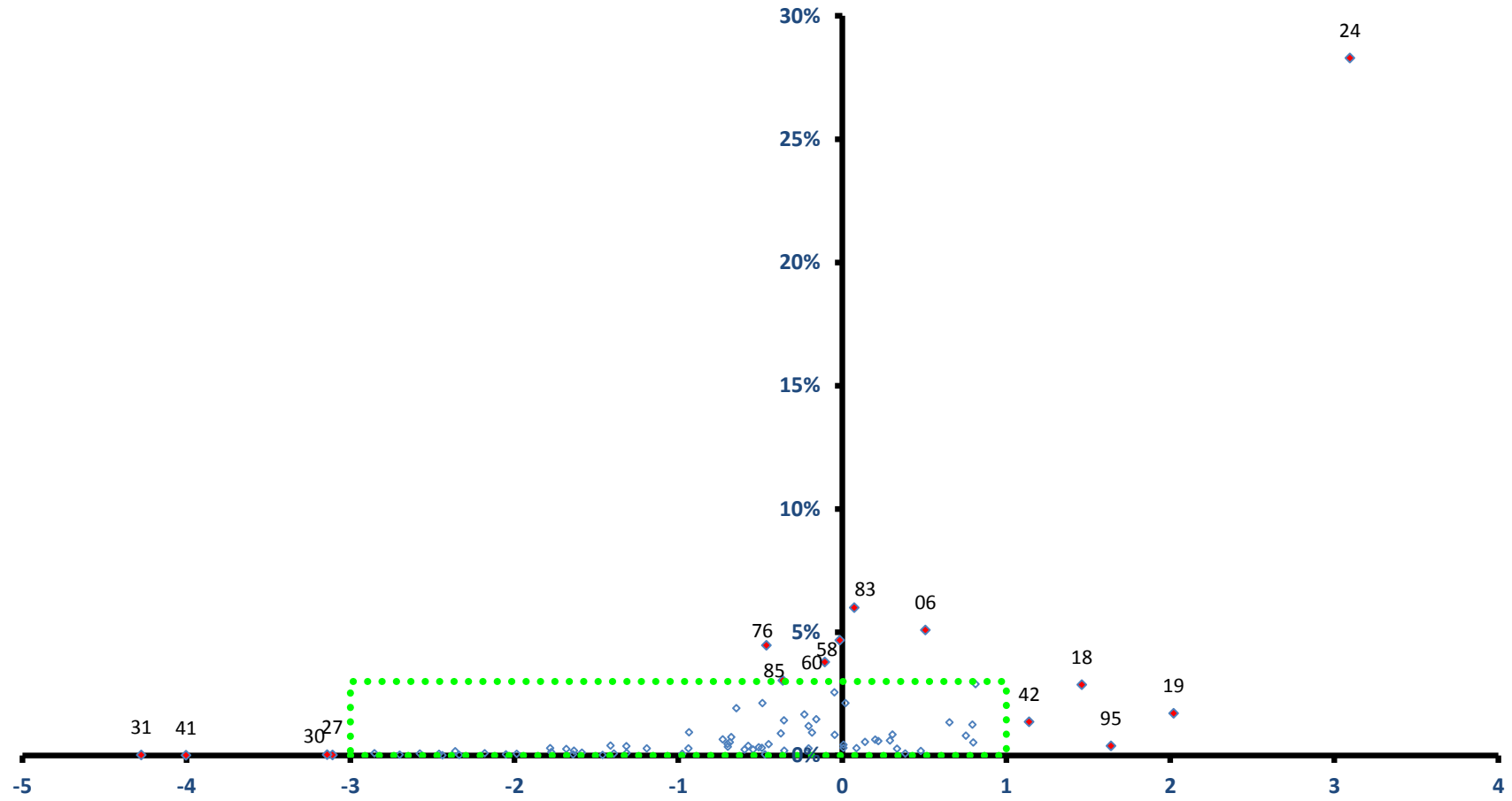
全従業者数 14,958 人



黒部市

雇用力
(従業員割合)

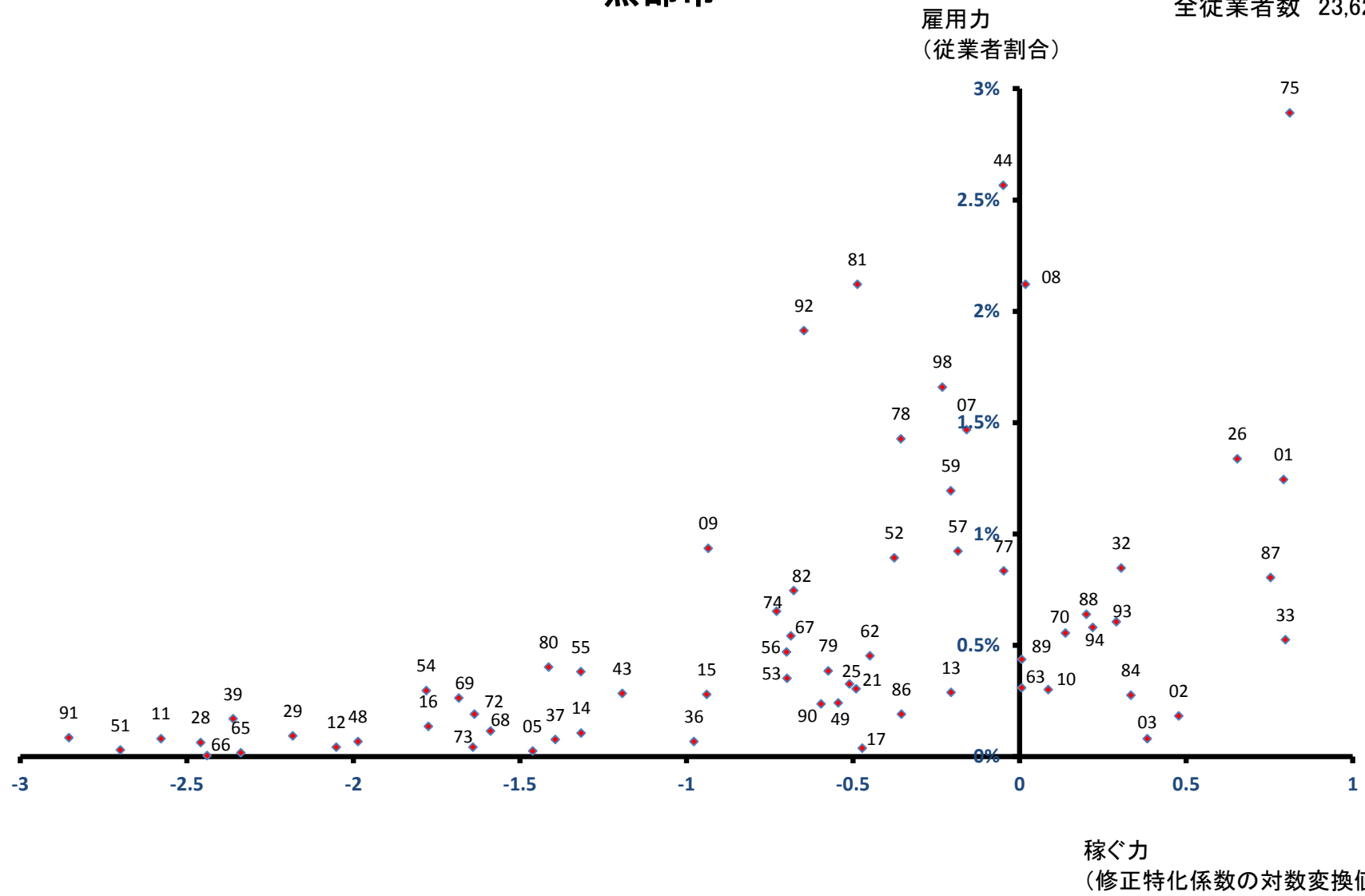
全従業員数 23,620 人



稼ぐ力
(修正特化係数の対数変換値)

黒部市

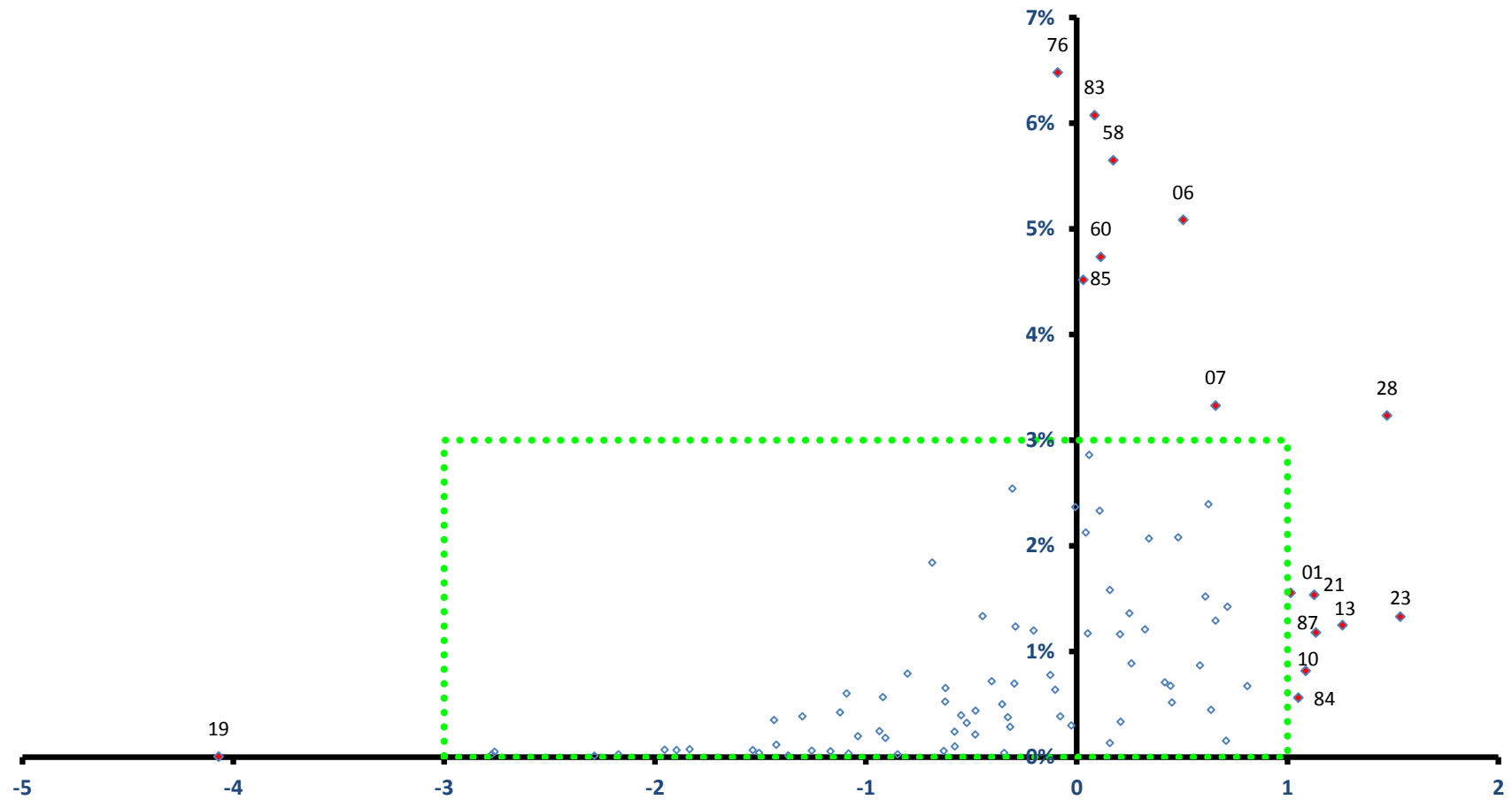
全従業者数 23,620 人



砺波市

全従業者数 25,720 人

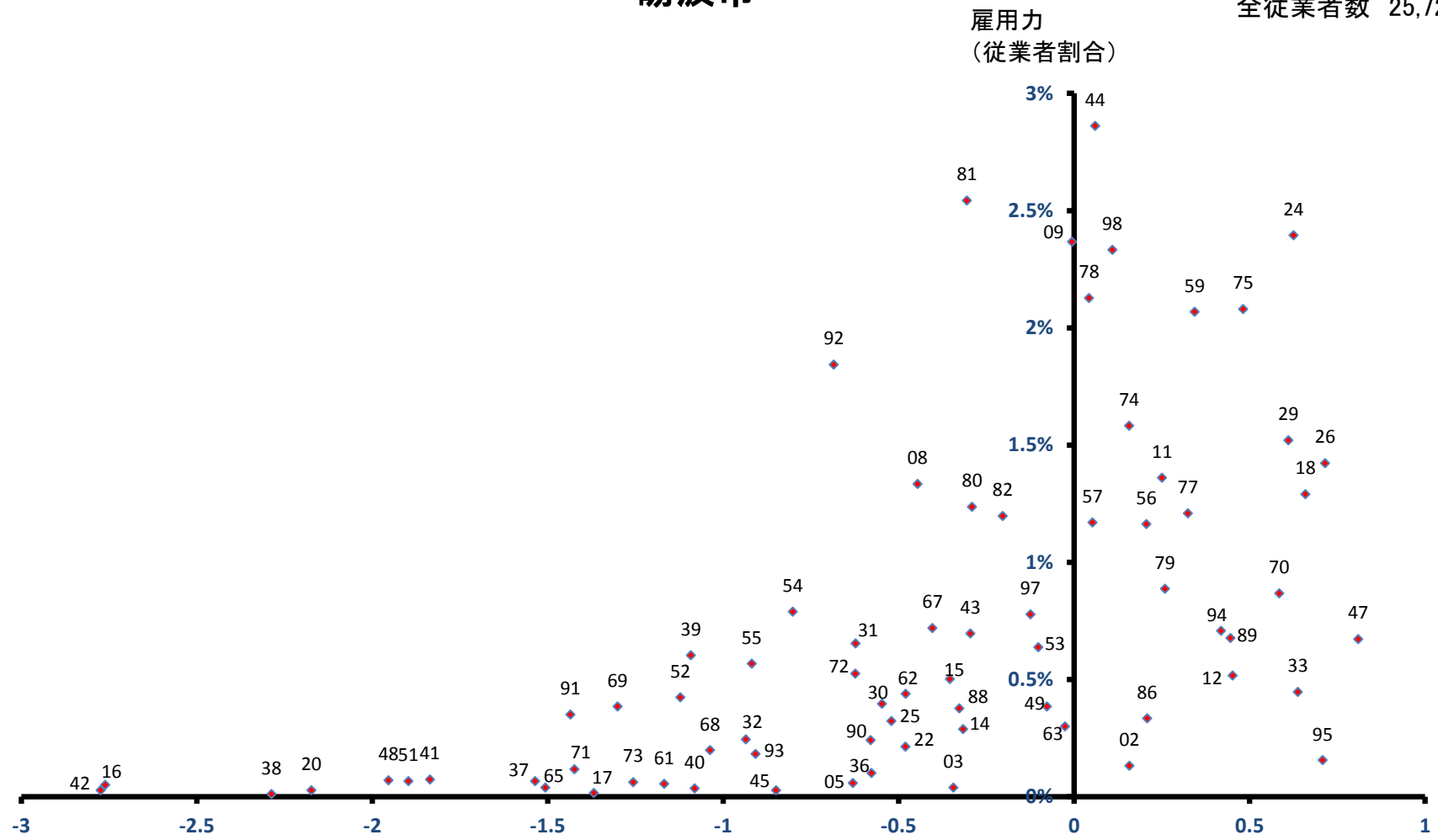
雇用力
(従業者割合)



稼ぐ力
(修正特化係数の対数変換値)

砺波市

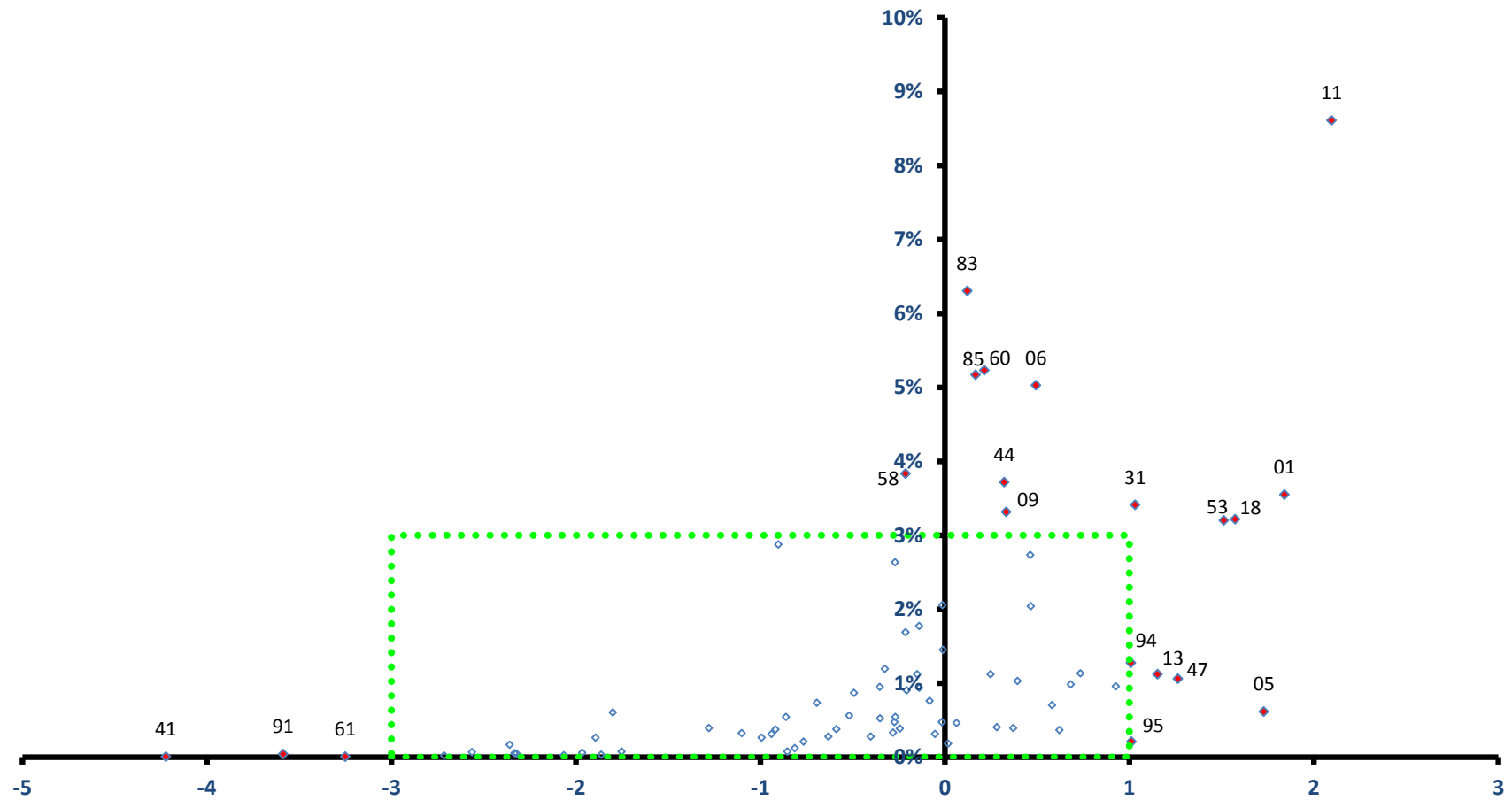
全従業者数 25,720 人



小矢部市

全従業者数 14,735 人

雇用力
(従業者割合)

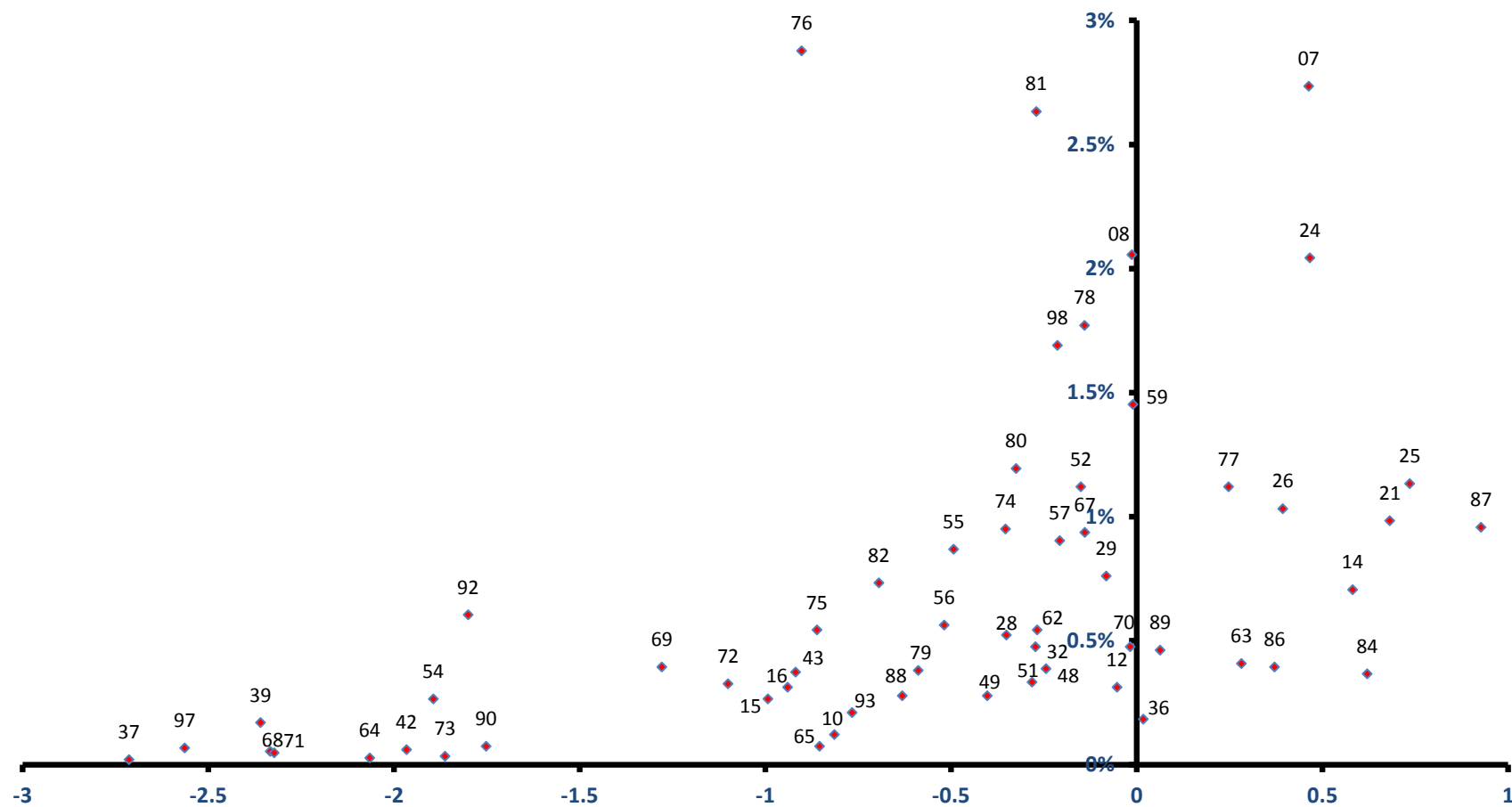


稼ぐ力
(修正特化係数の対数変換値)

小矢部市

全従業者数 14,735 人

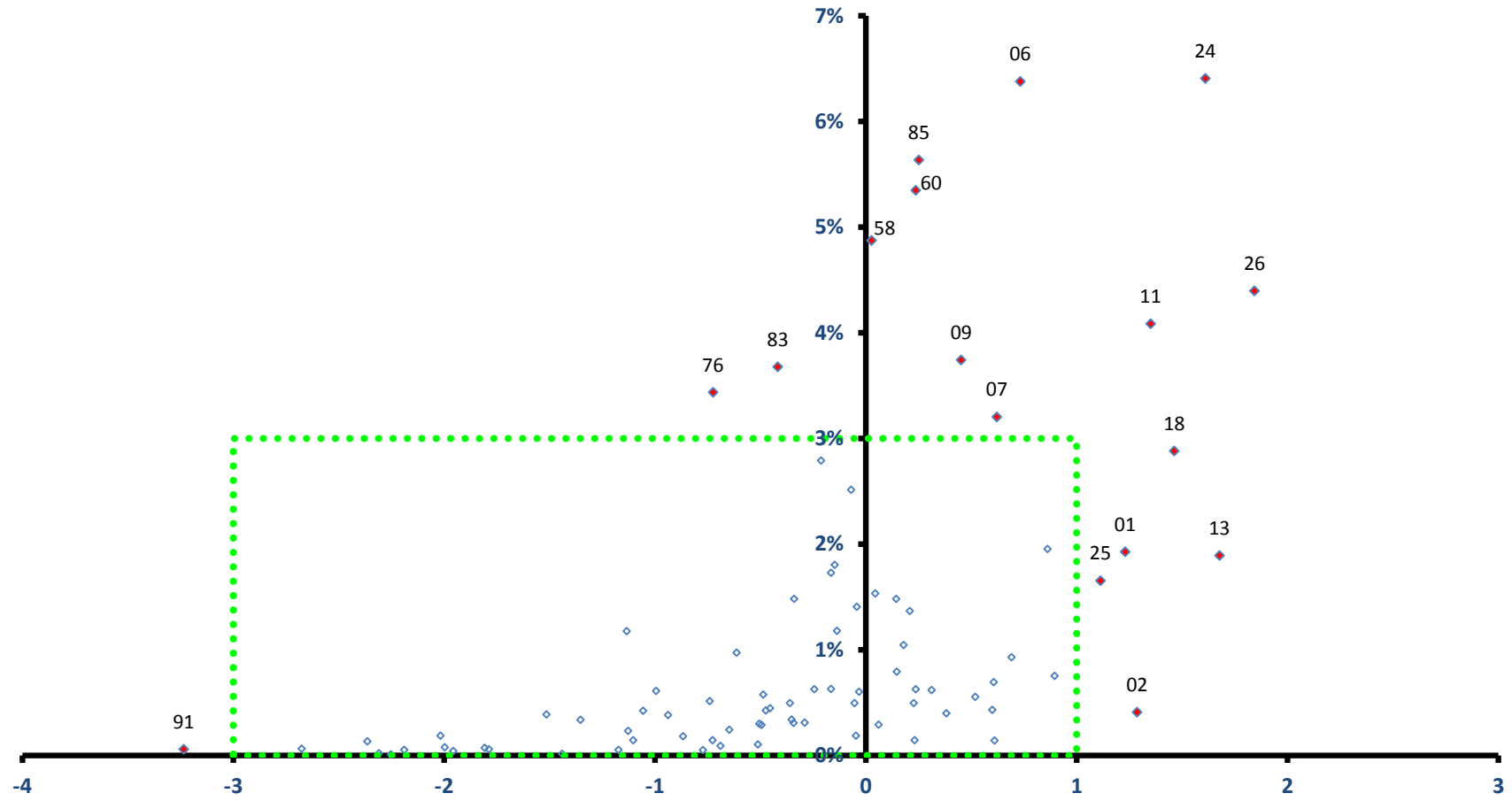
雇用力
(従業者割合)



南砺市

全従業者数 27,648 人

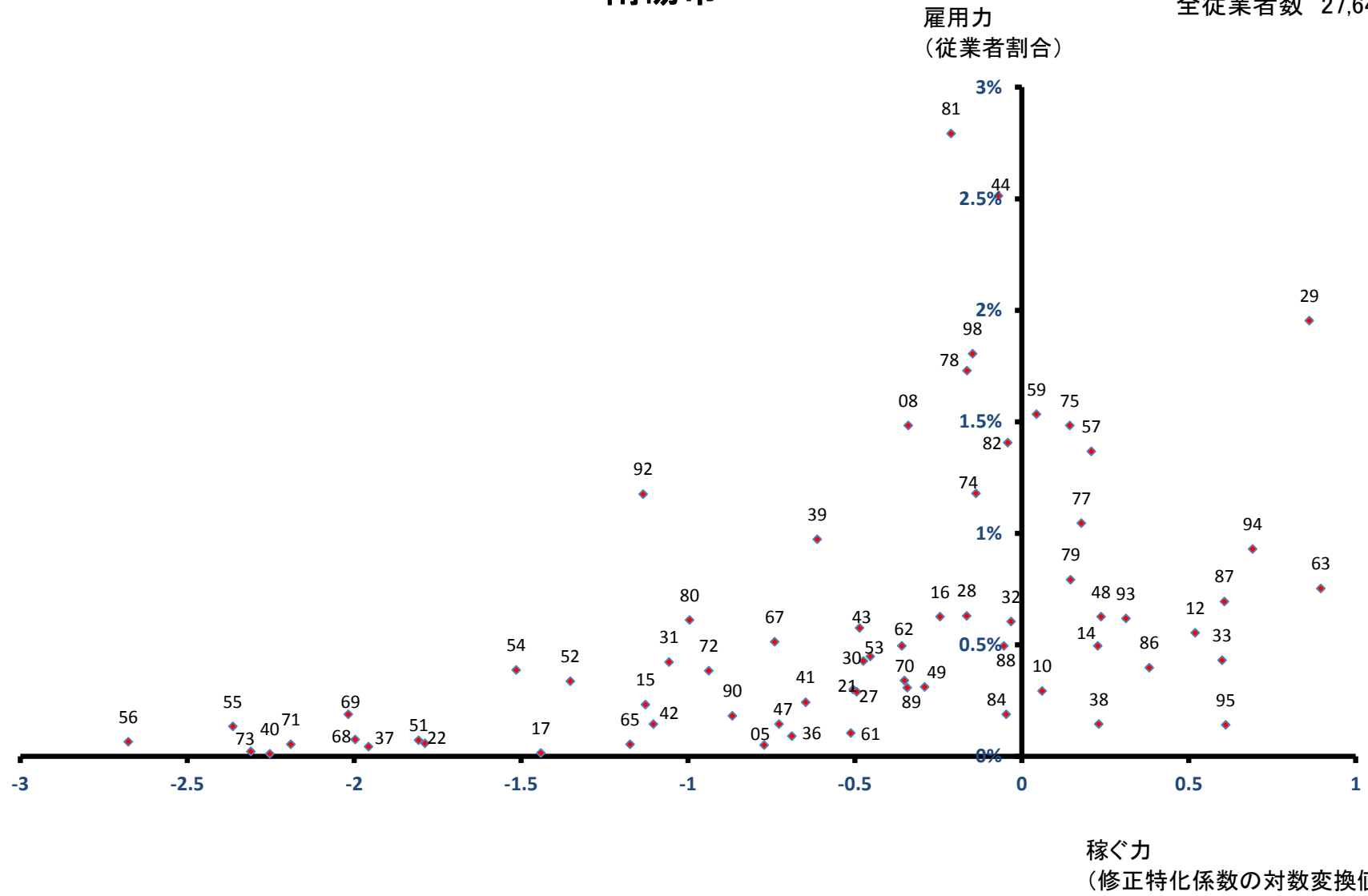
雇用力
(従業者割合)



稼ぐ力
(修正特化係数の対数変換値)

南砺市

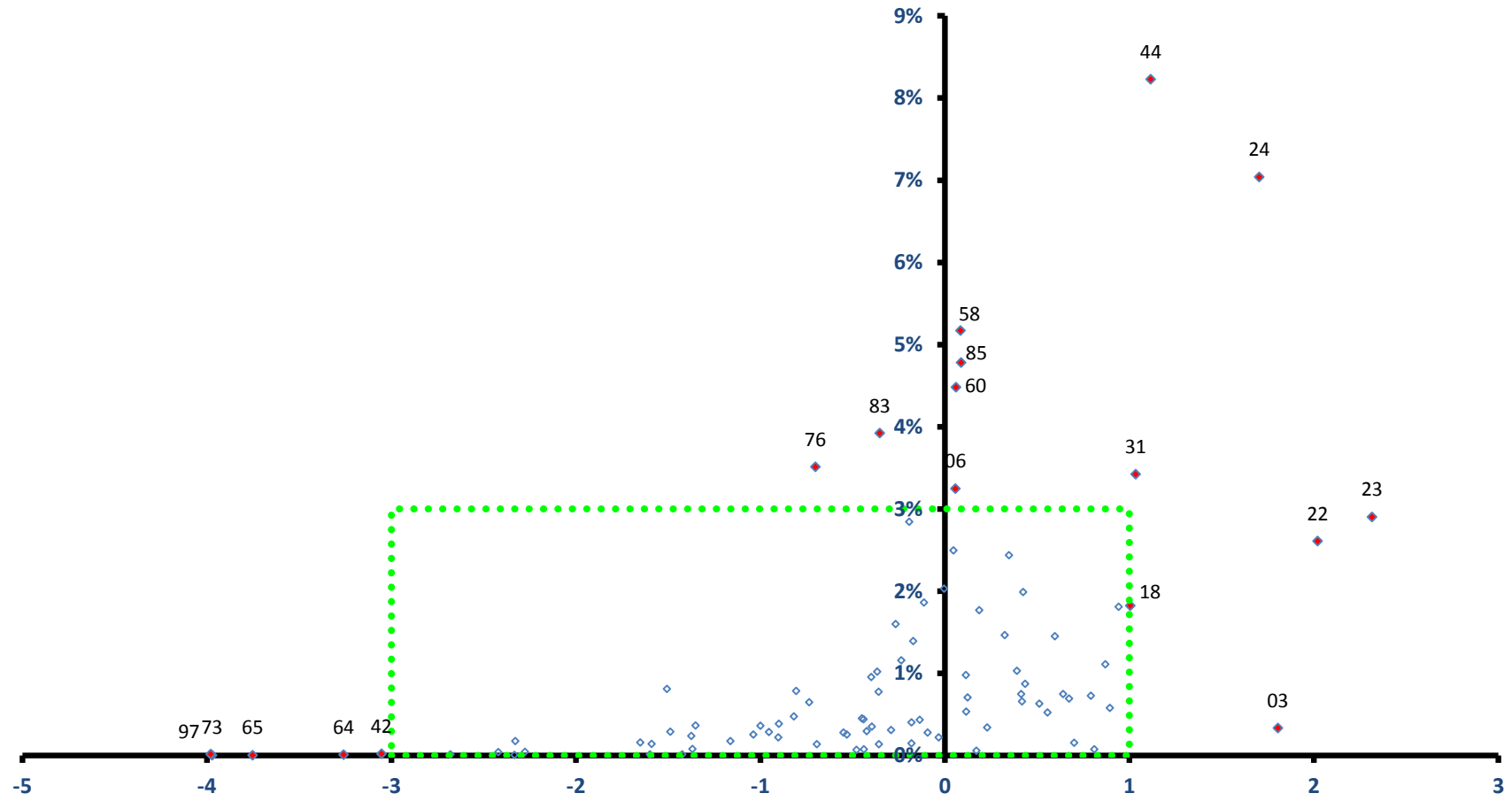
全従業者数 27,648 人



射水市

全従業者数 48,607 人

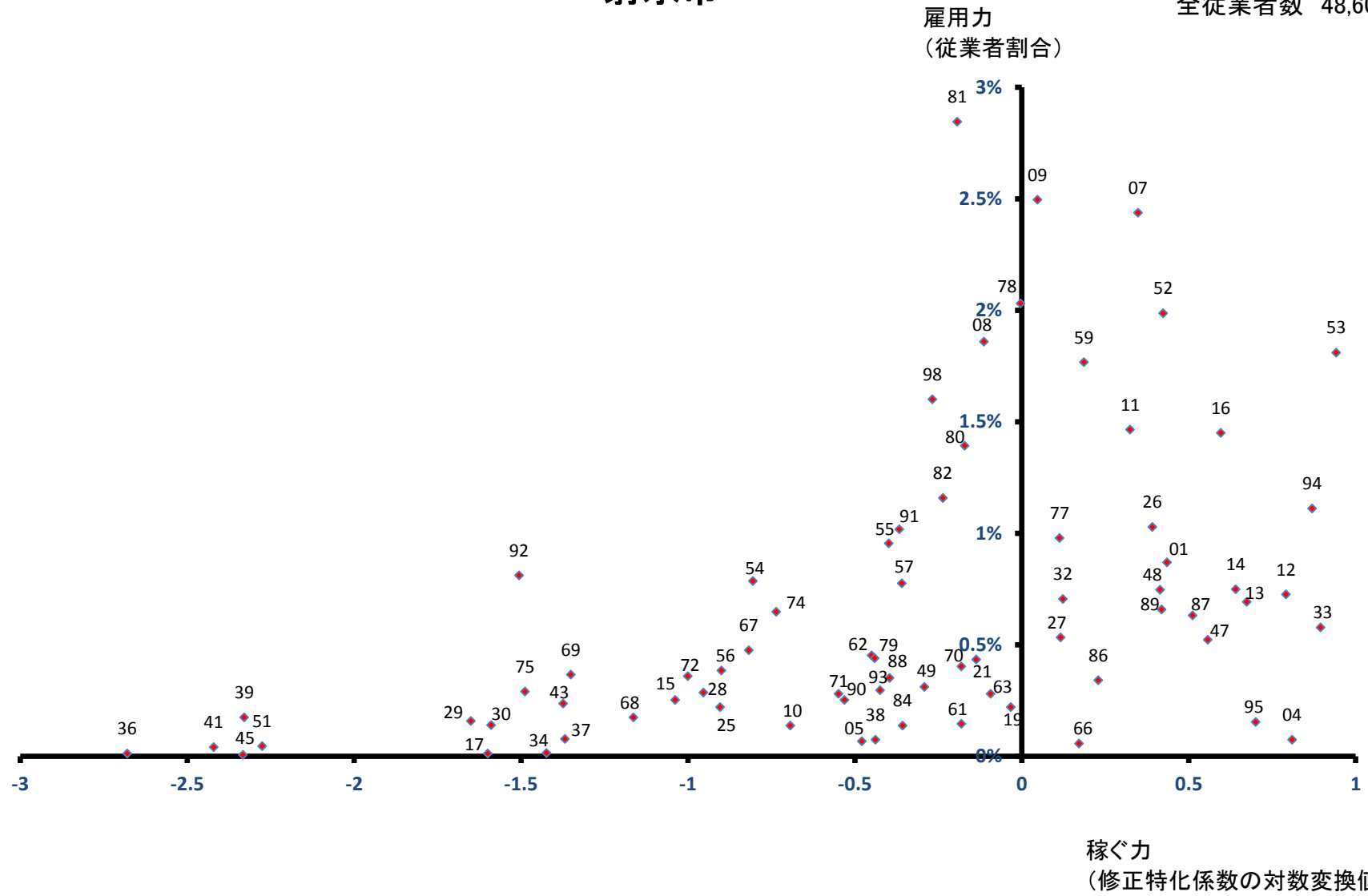
雇用力
(従業者割合)



稼ぐ力
(修正特化係数の対数変換値)

射水市

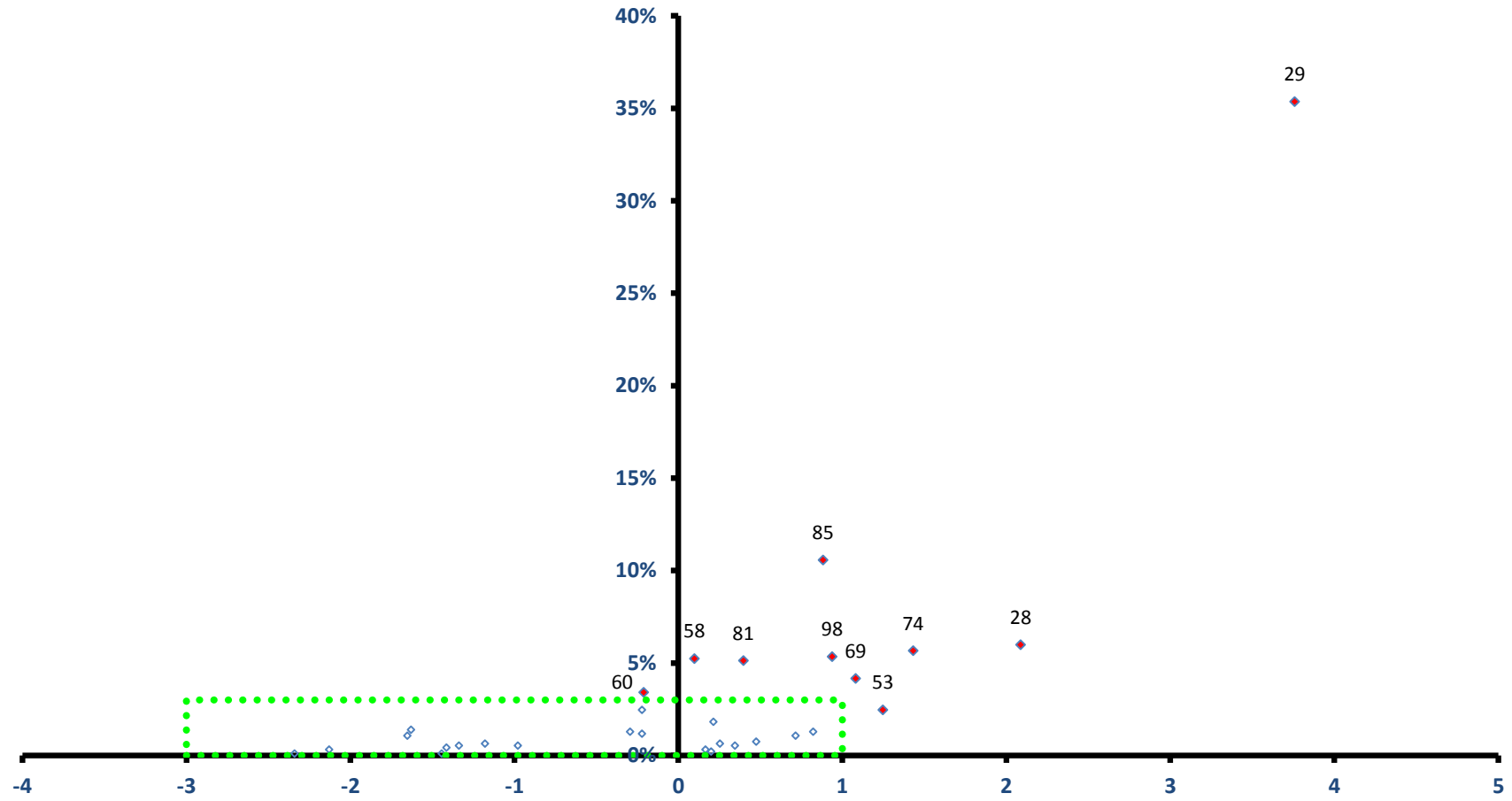
全従業者数 48,607 人



舟橋村

全従業者数 936 人

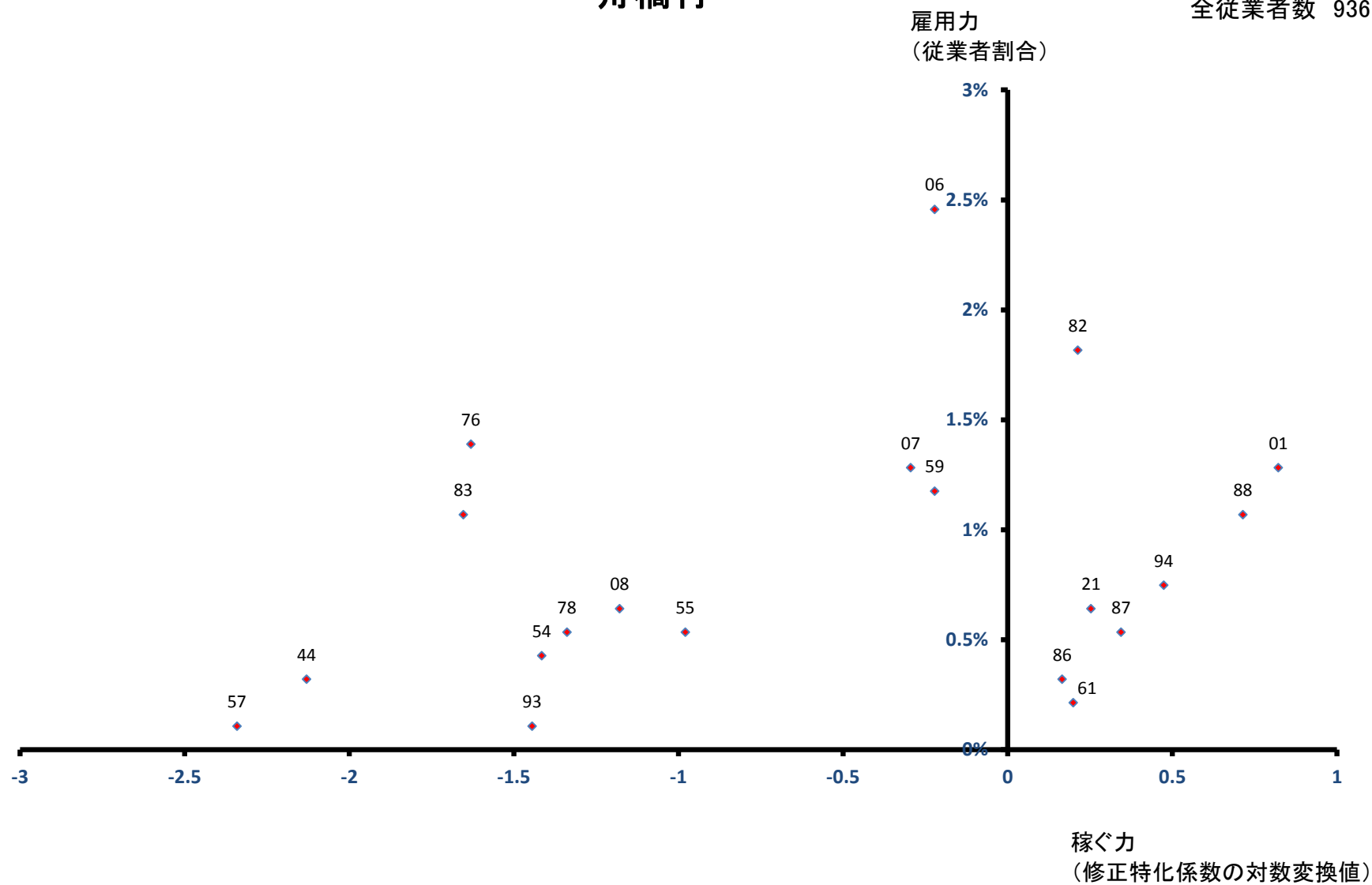
雇用力
(従業者割合)



稼ぐ力
(修正特化係数の対数変換値)

舟橋村

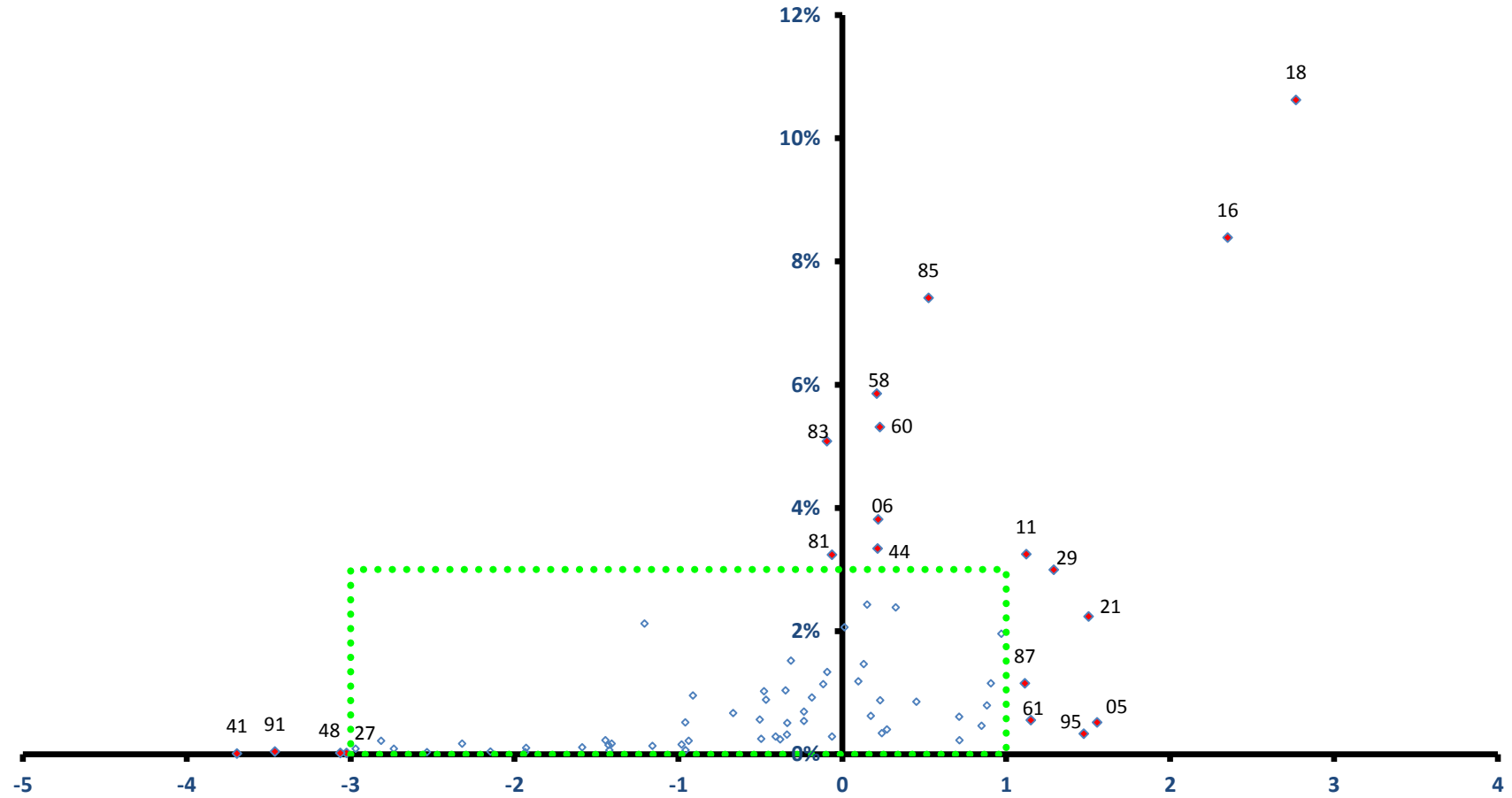
全従業者数 936 人



上市町

雇用力
(従業者割合)

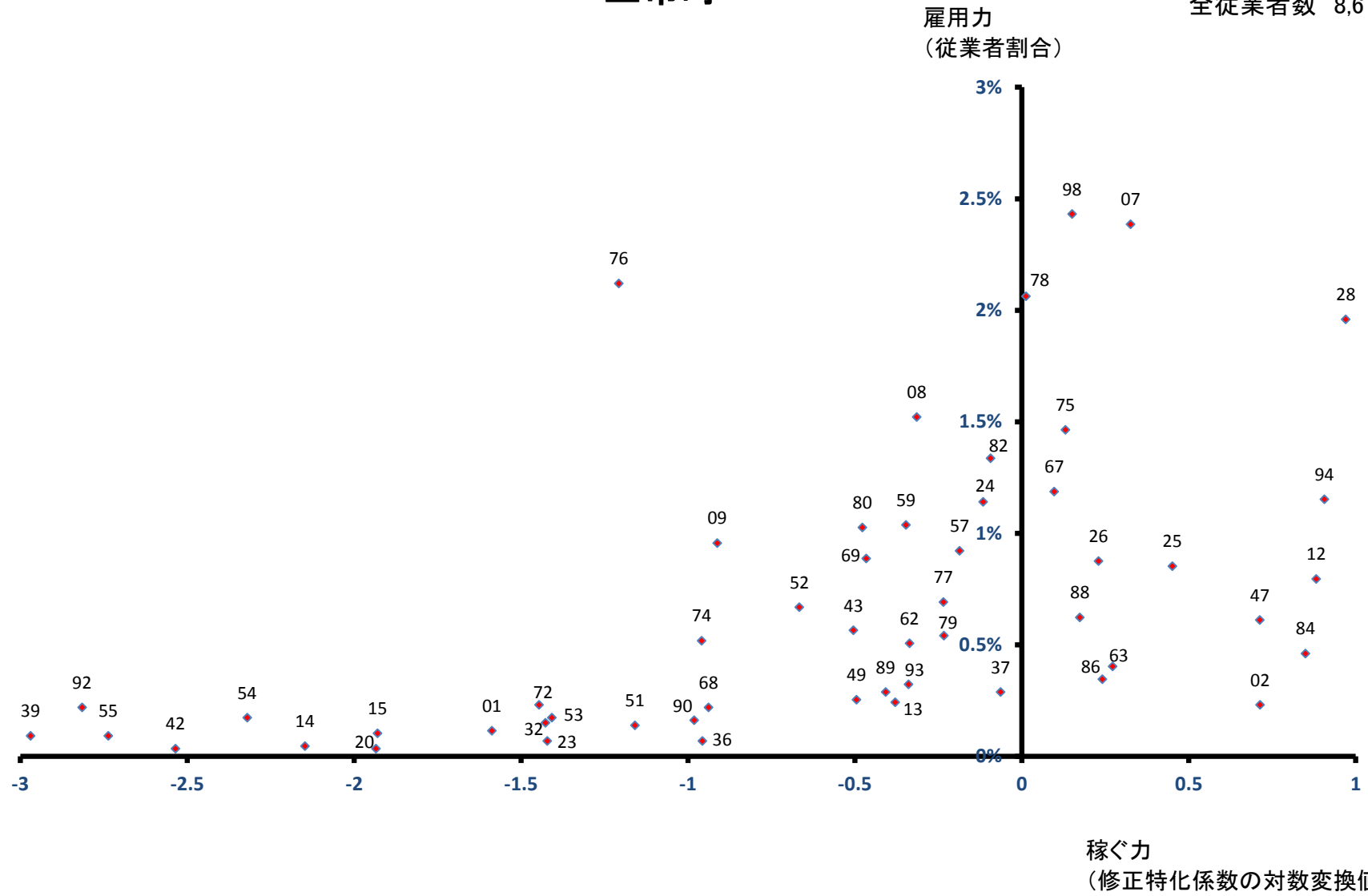
全従業者数 8,678 人



稼ぐ力
(修正特化係数の対数変換値)

上市町

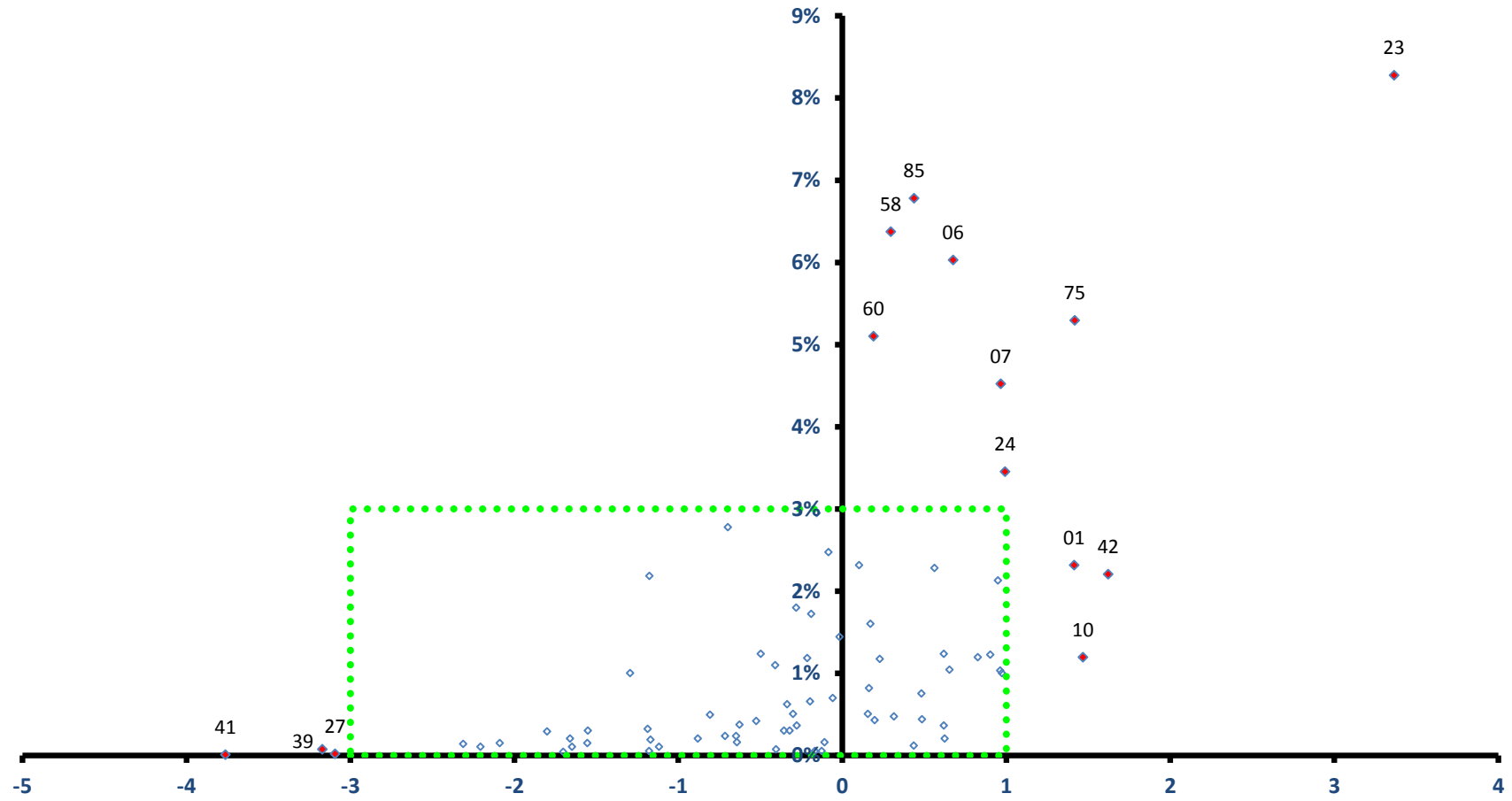
全従業者数 8,678 人



立山町

雇用力
(従業者割合)

全従業者数 9,289 人

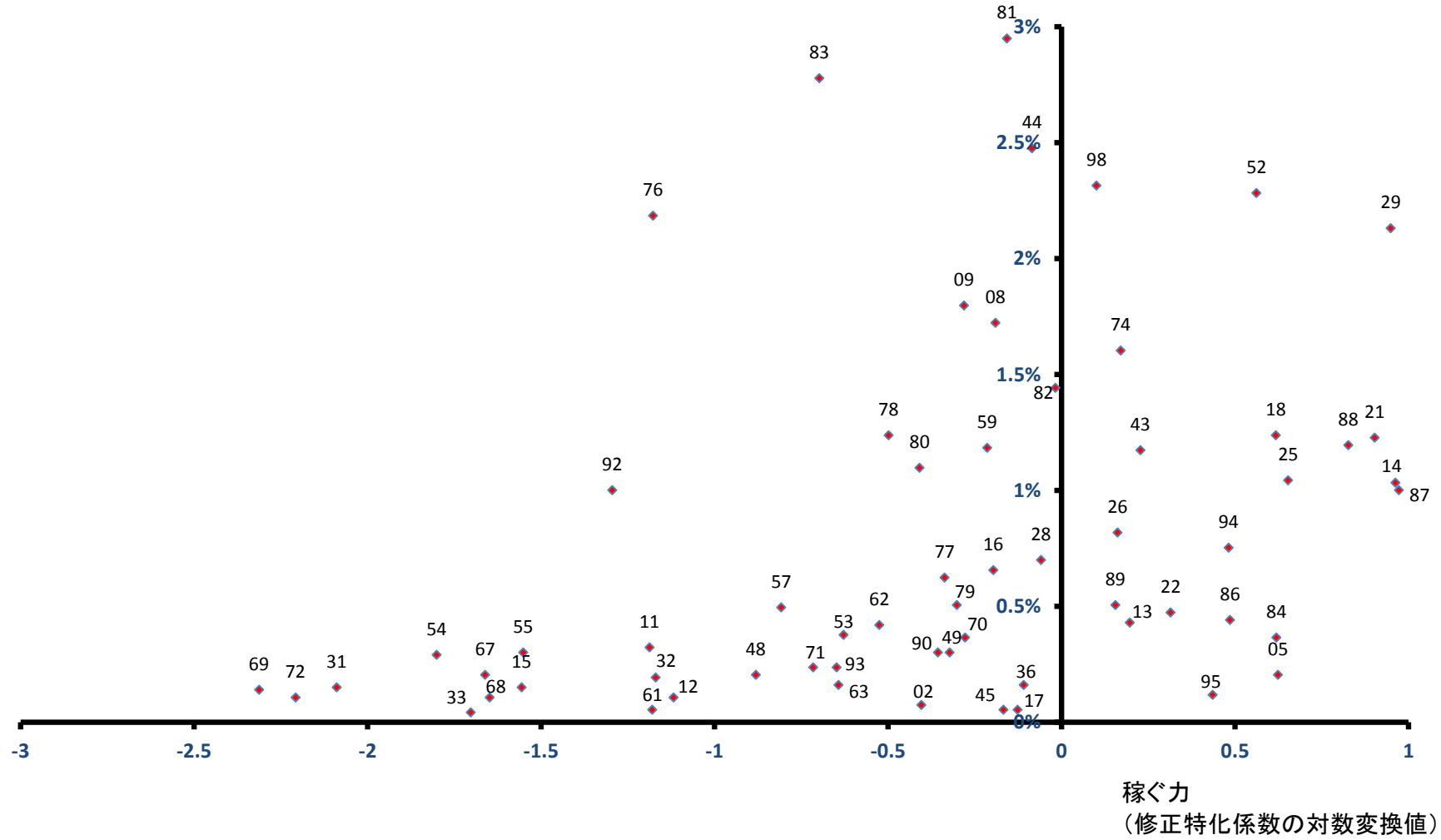


稼ぐ力
(修正特化係数の対数変換値)

立山町

全従業者数 9,289 人

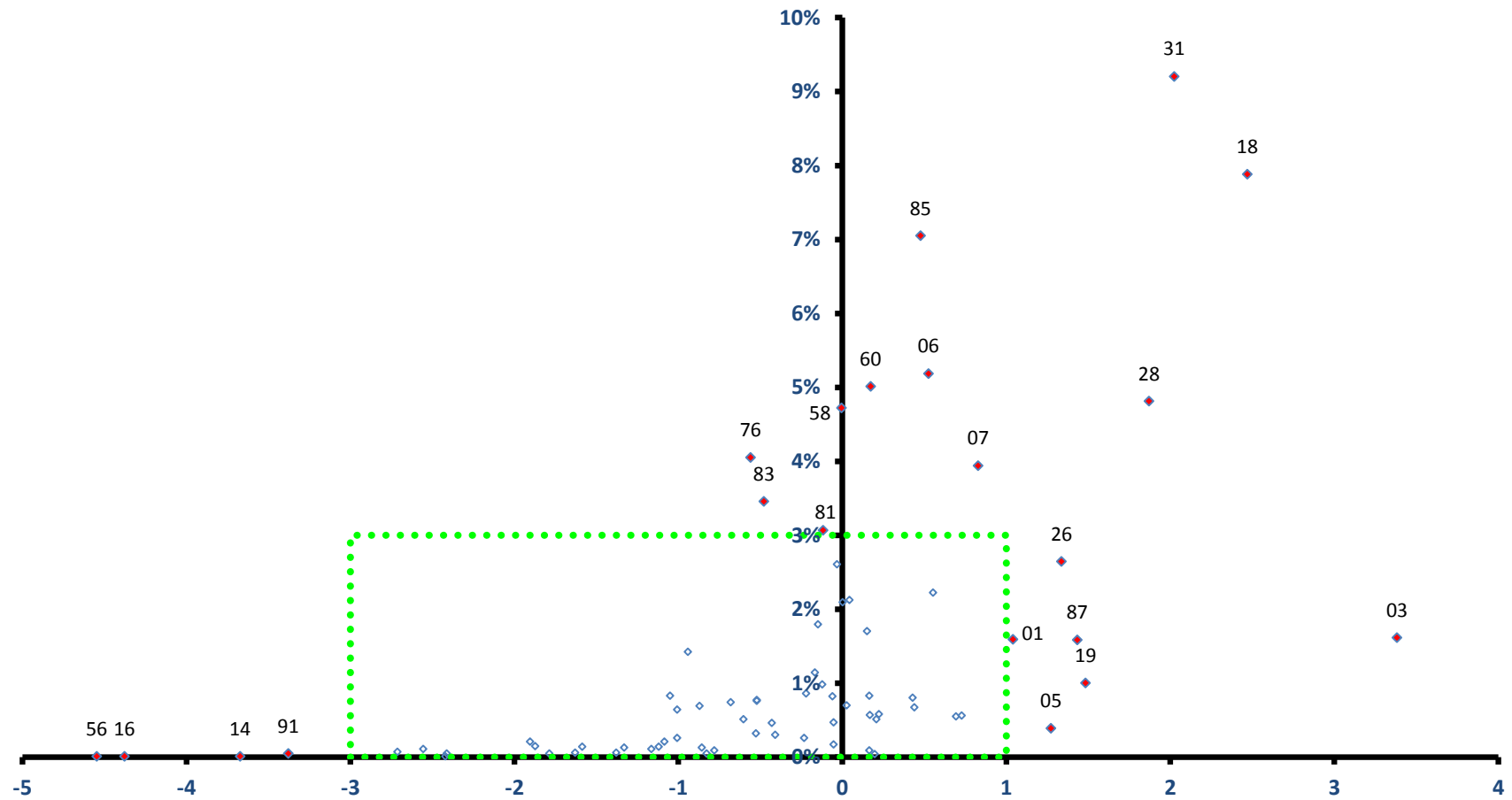
雇用力
(従業者割合)



入善町

雇用力
(従業者割合)

全従業者数 9,971 人

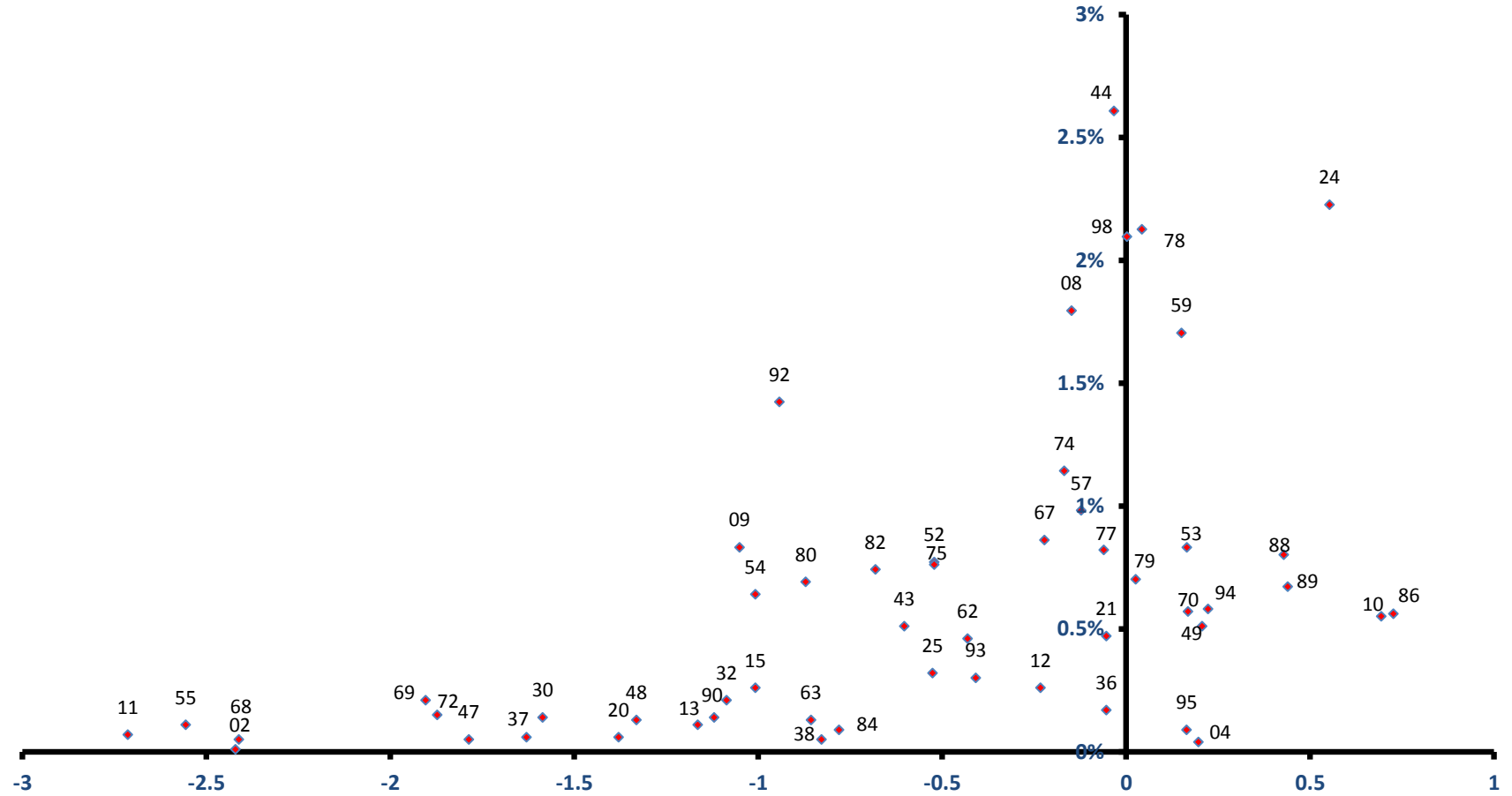


稼ぐ力
(修正特化係数の対数変換値)

入善町

全従業者数 9,971 人

雇用力
(従業者割合)

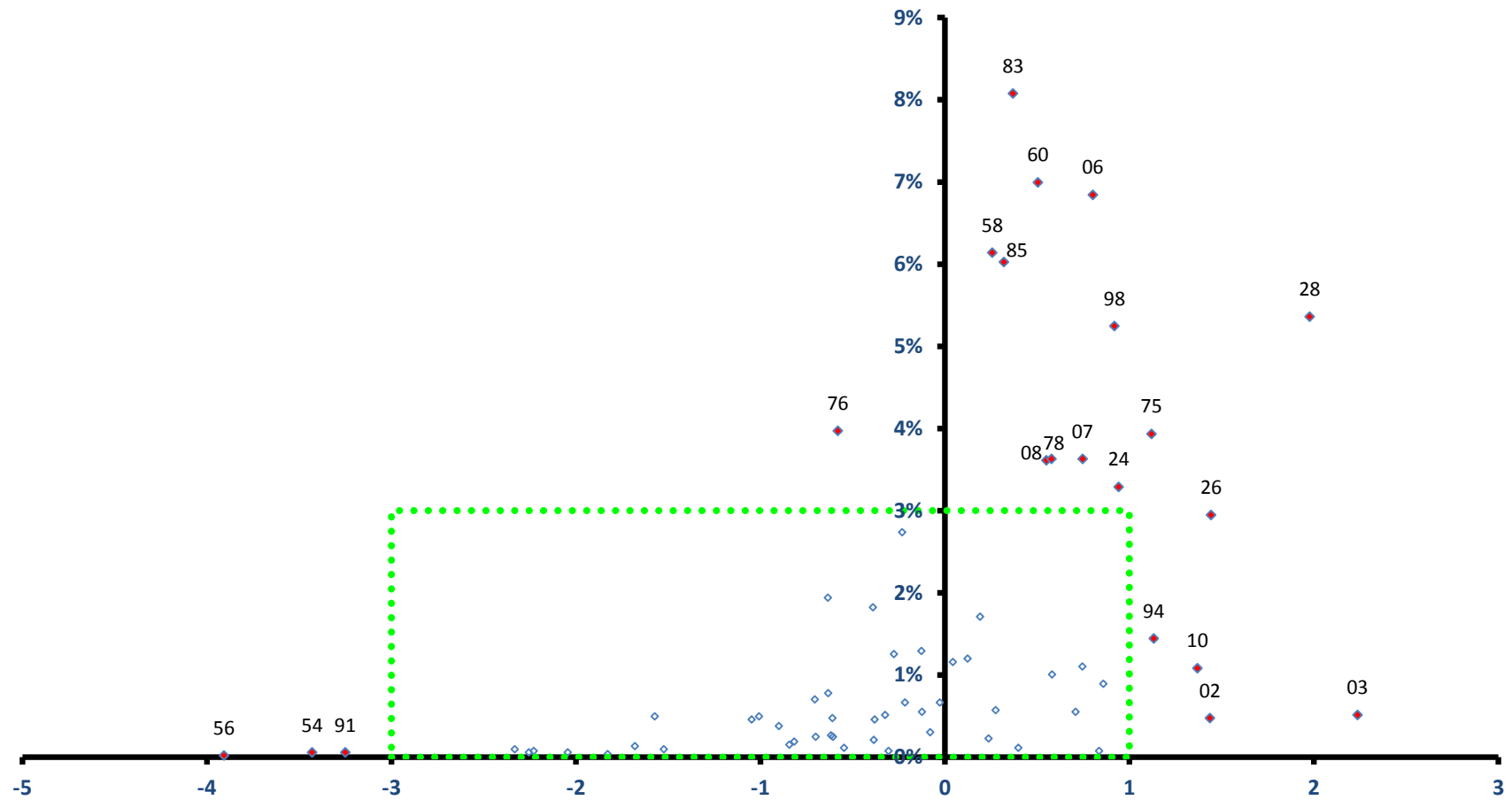


稼ぐ力
(修正特化係数の対数変換値)

朝日町

全従業者数 5,261 人

雇用力
(従業者割合)



稼ぐ力
(修正特化係数の対数変換値)

朝日町

全従業者数 5,261 人

