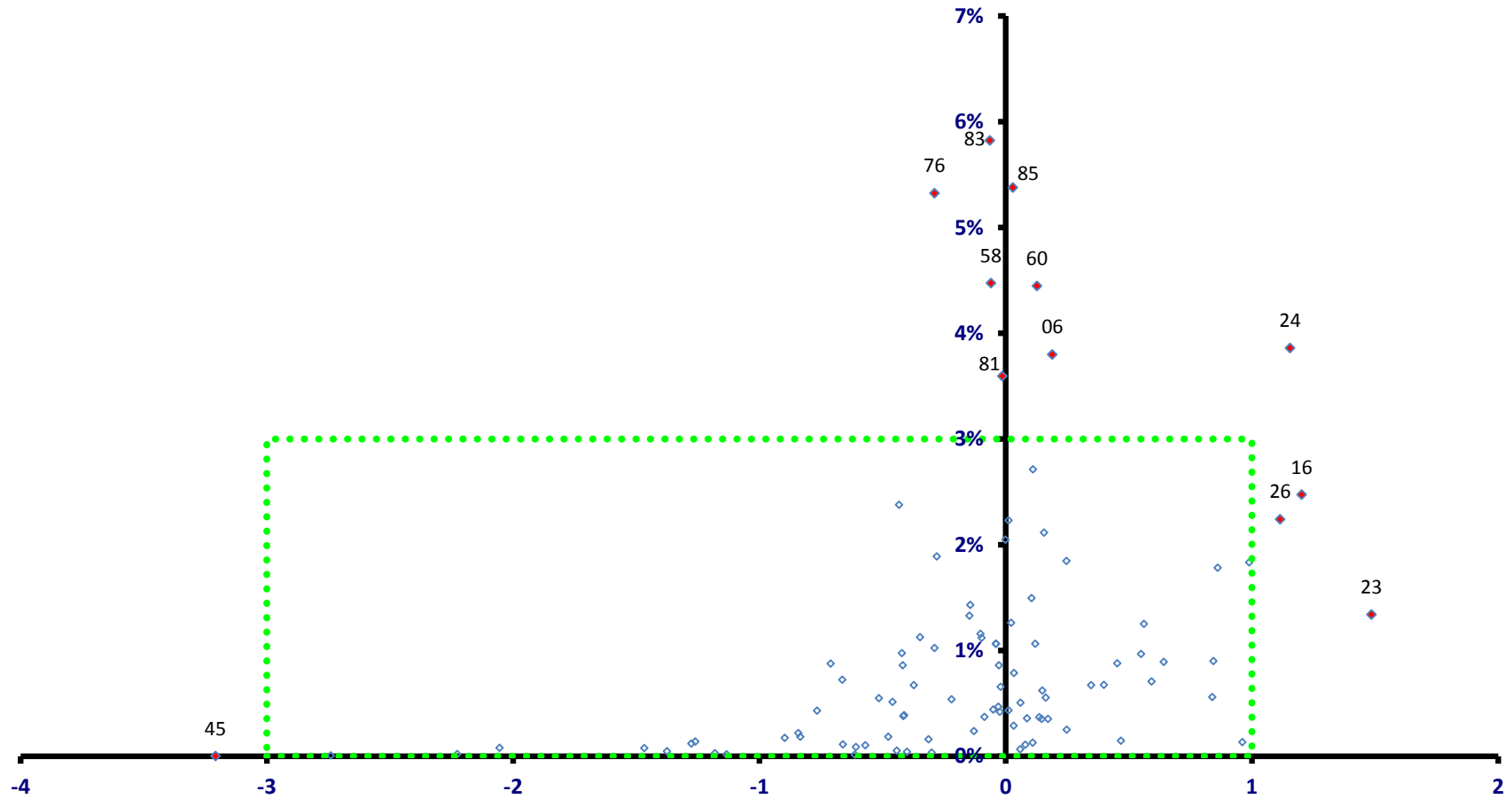


富山県

全従業者数 545,202 人

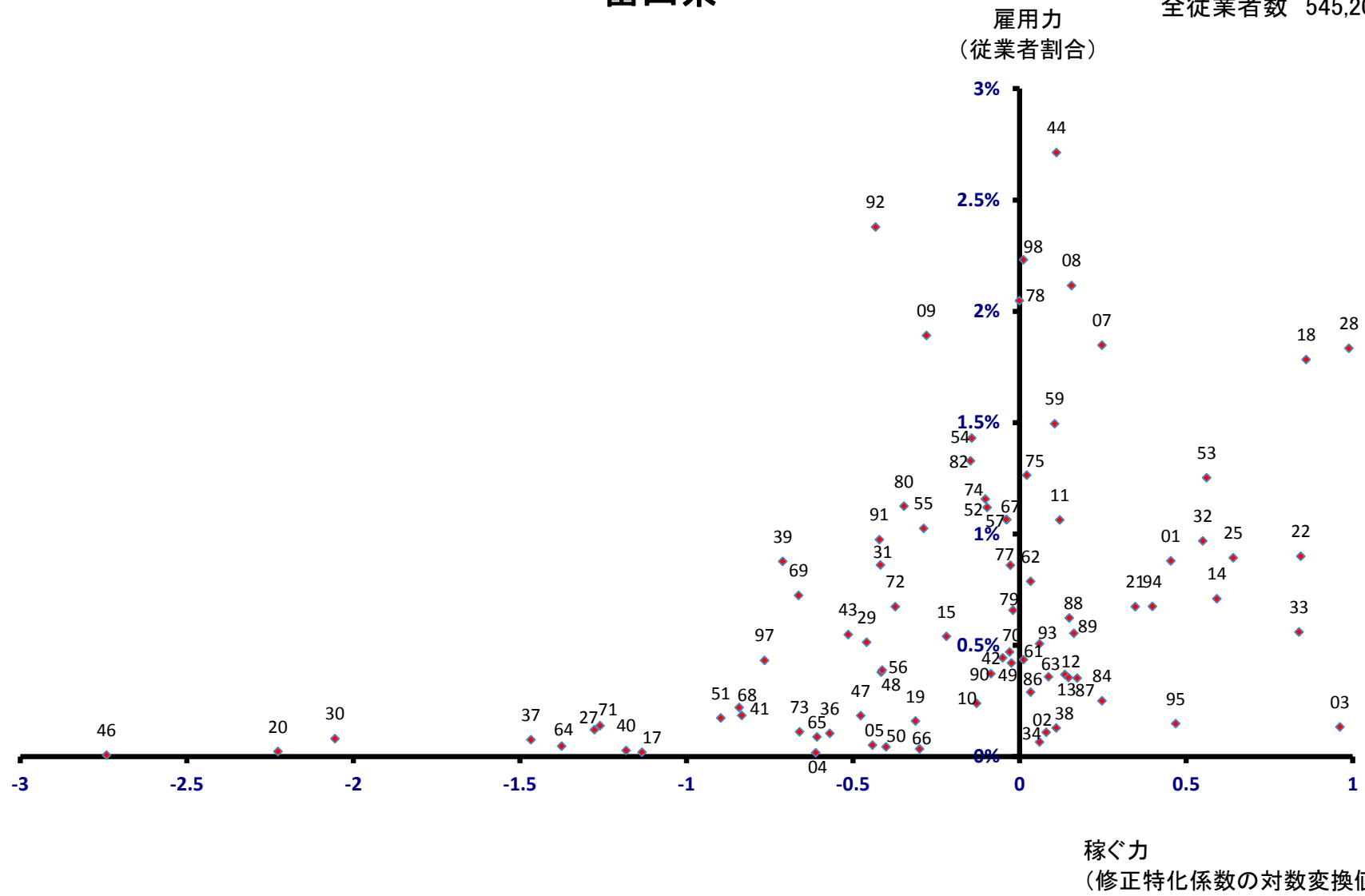
雇用力
(従業者割合)



稼ぐ力
(修正特化係数の対数変換値)

富山県

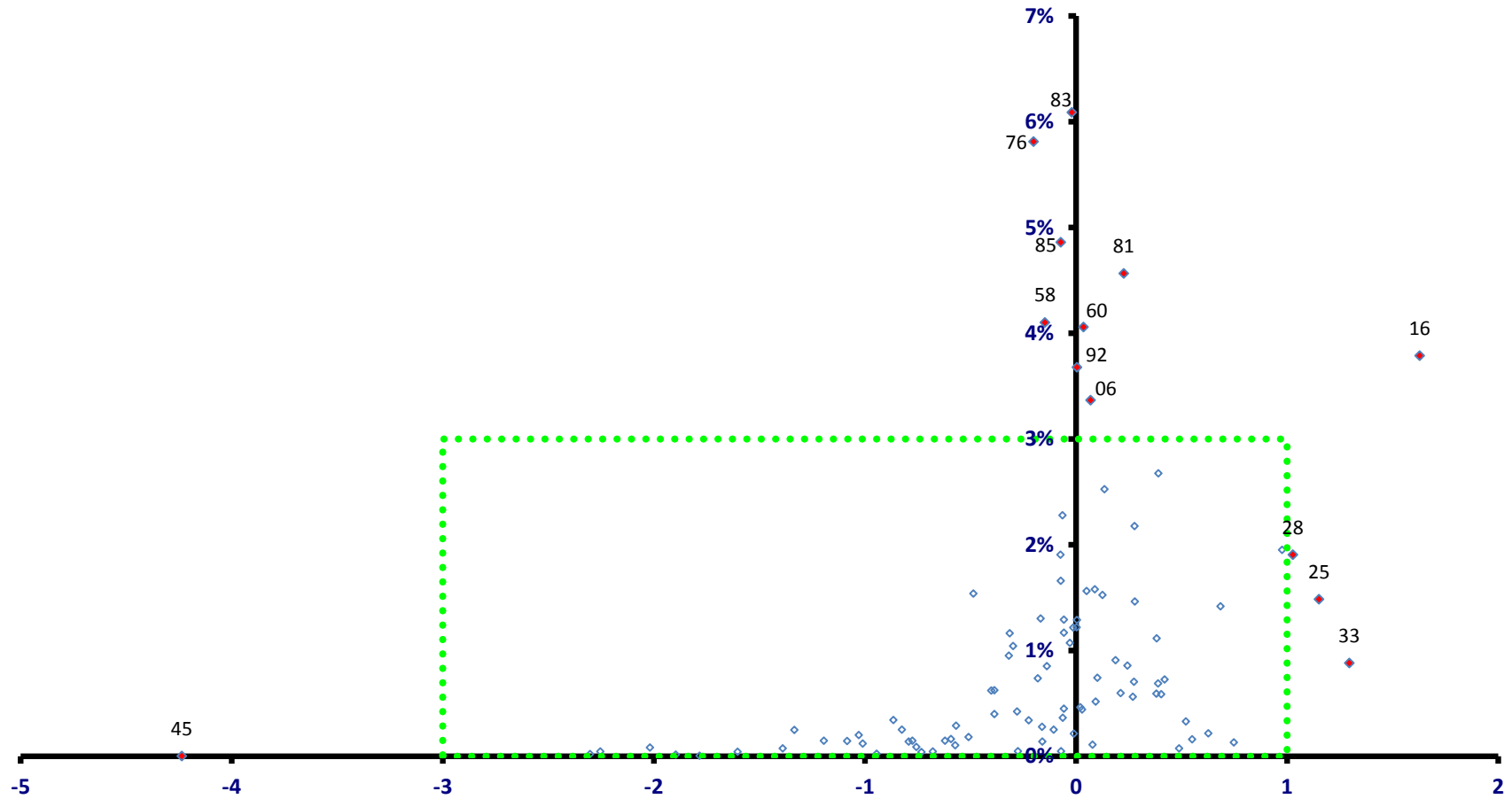
全従業者数 545,202 人



富山市

全従業者数 234,340 人

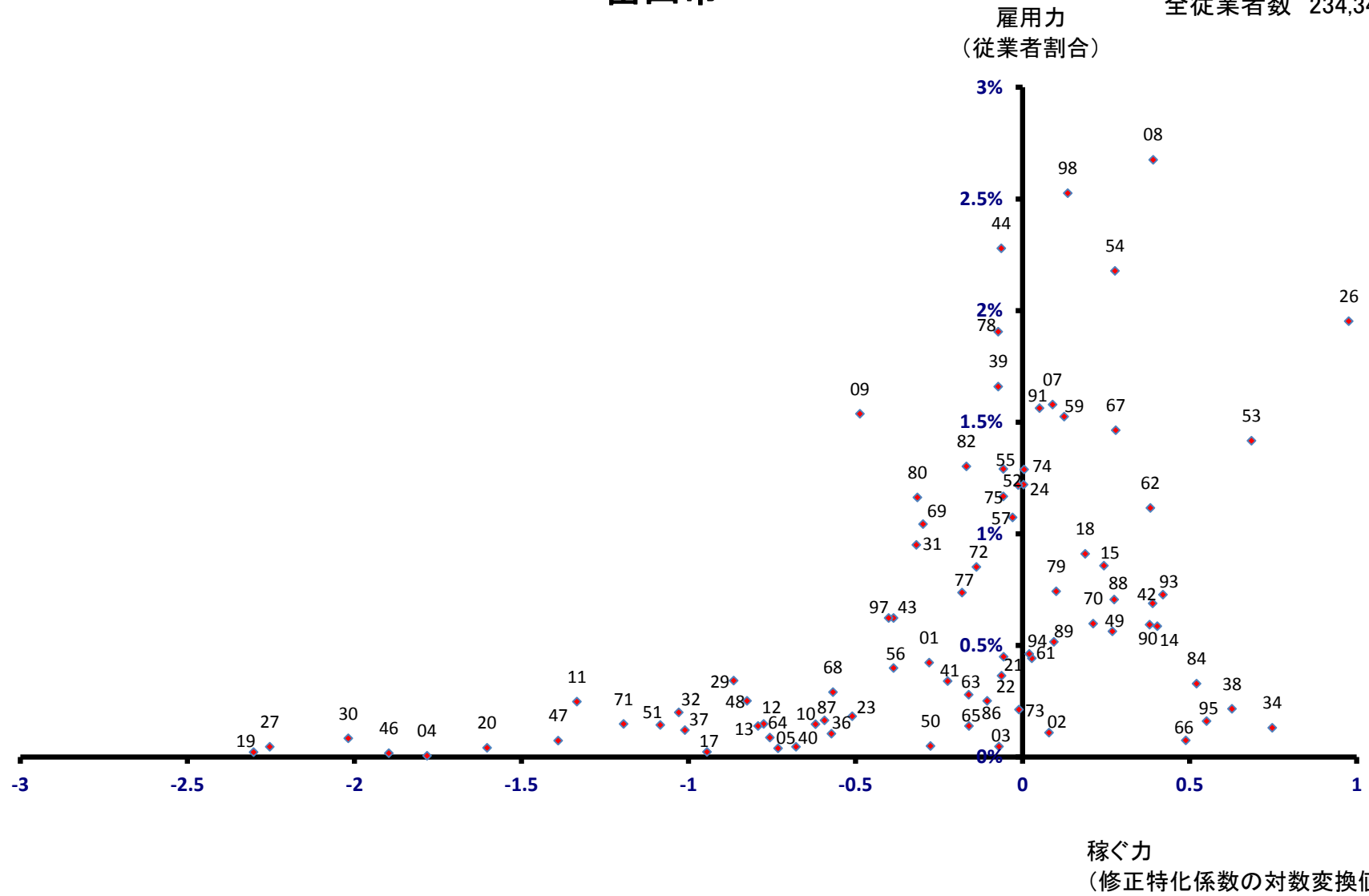
雇用力
(従業者割合)



稼ぐ力
(修正特化係数の対数変換値)

富山市

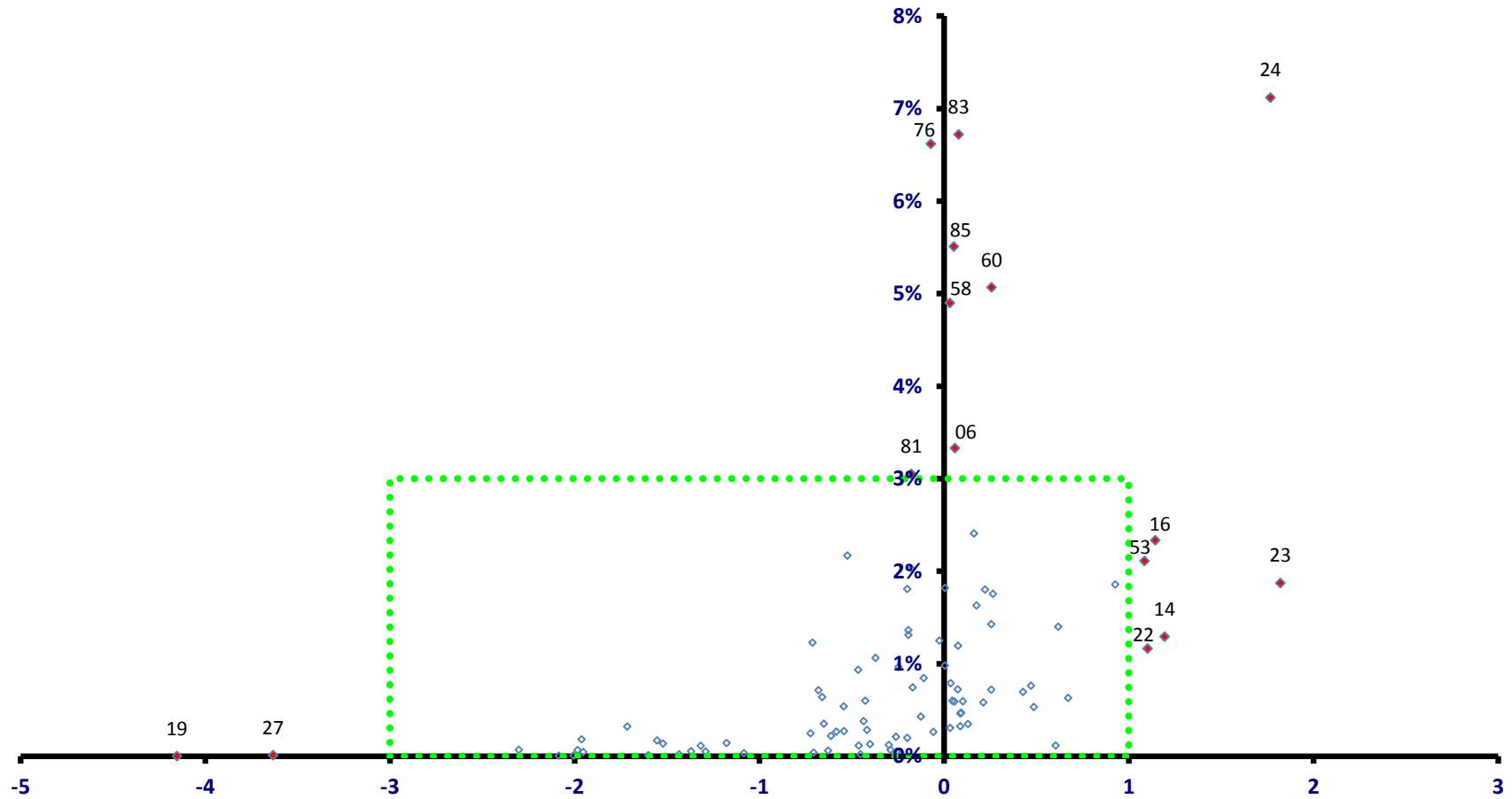
全従業者数 234,340 人



高岡市

全従業者数 87,814 人

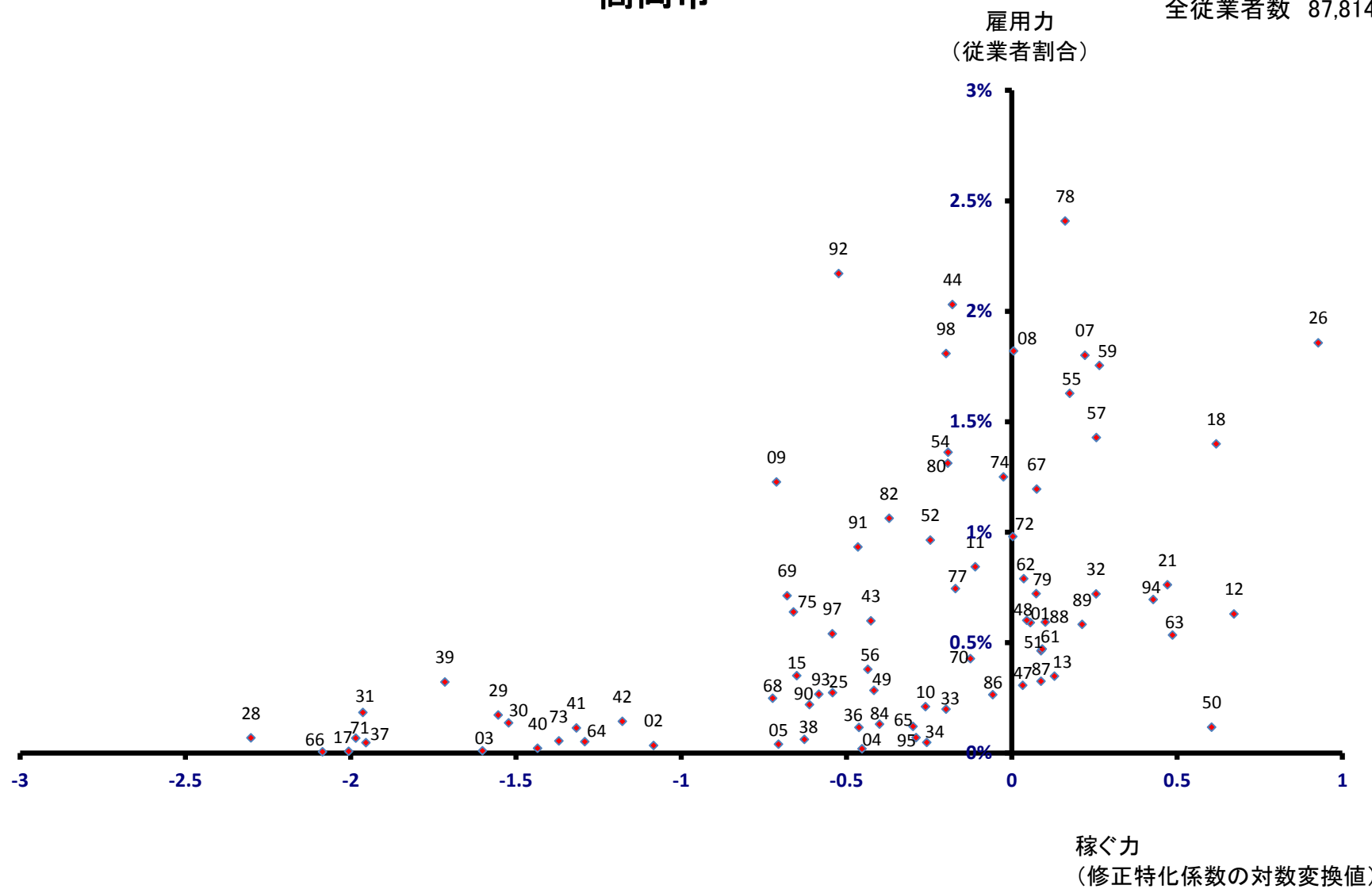
雇用力
(従業者割合)



稼ぐ力
(修正特化係数の対数変換値)

高岡市

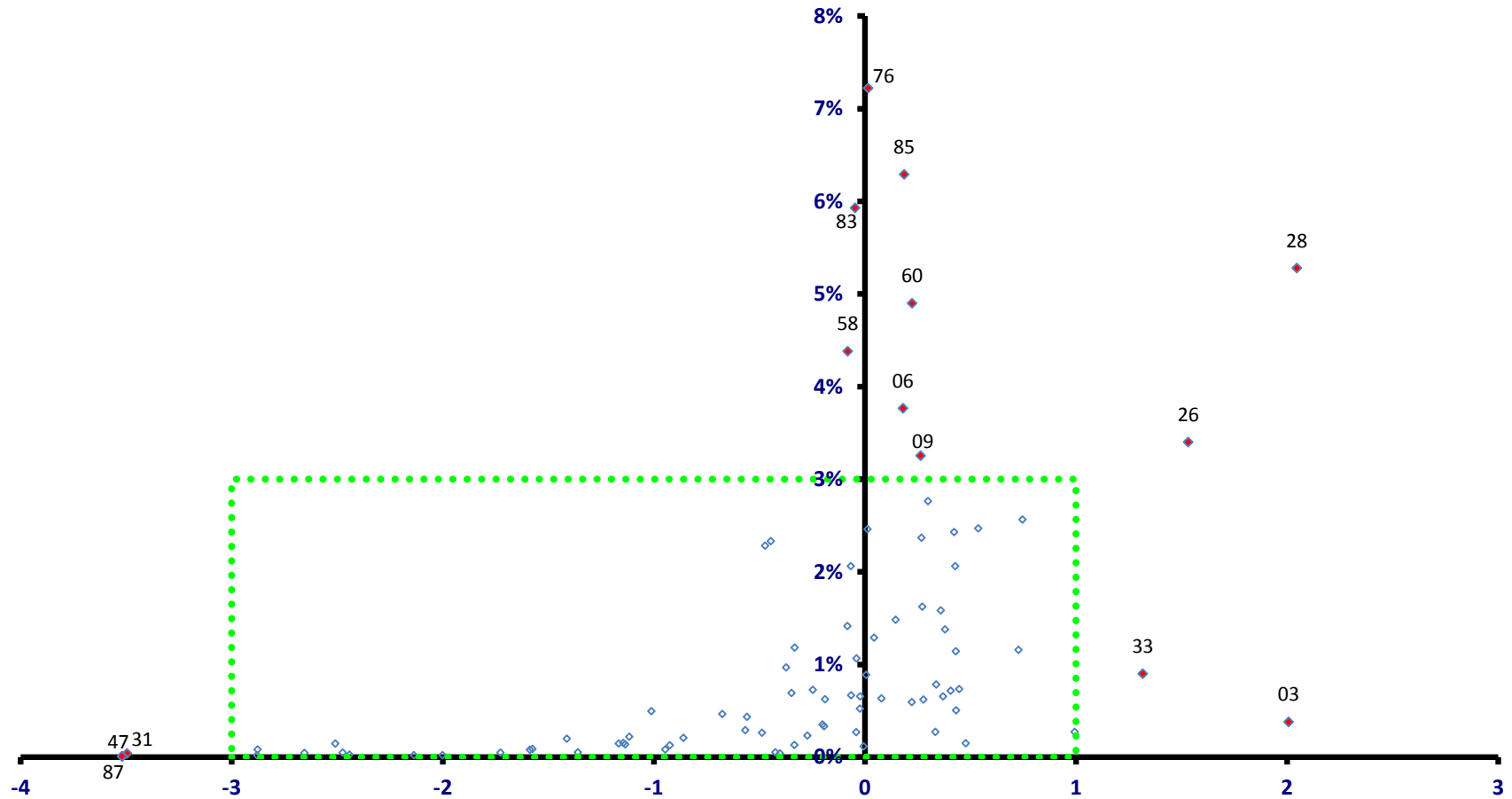
全従業者数 87,814 人



魚津市

全従業者数 22,730 人

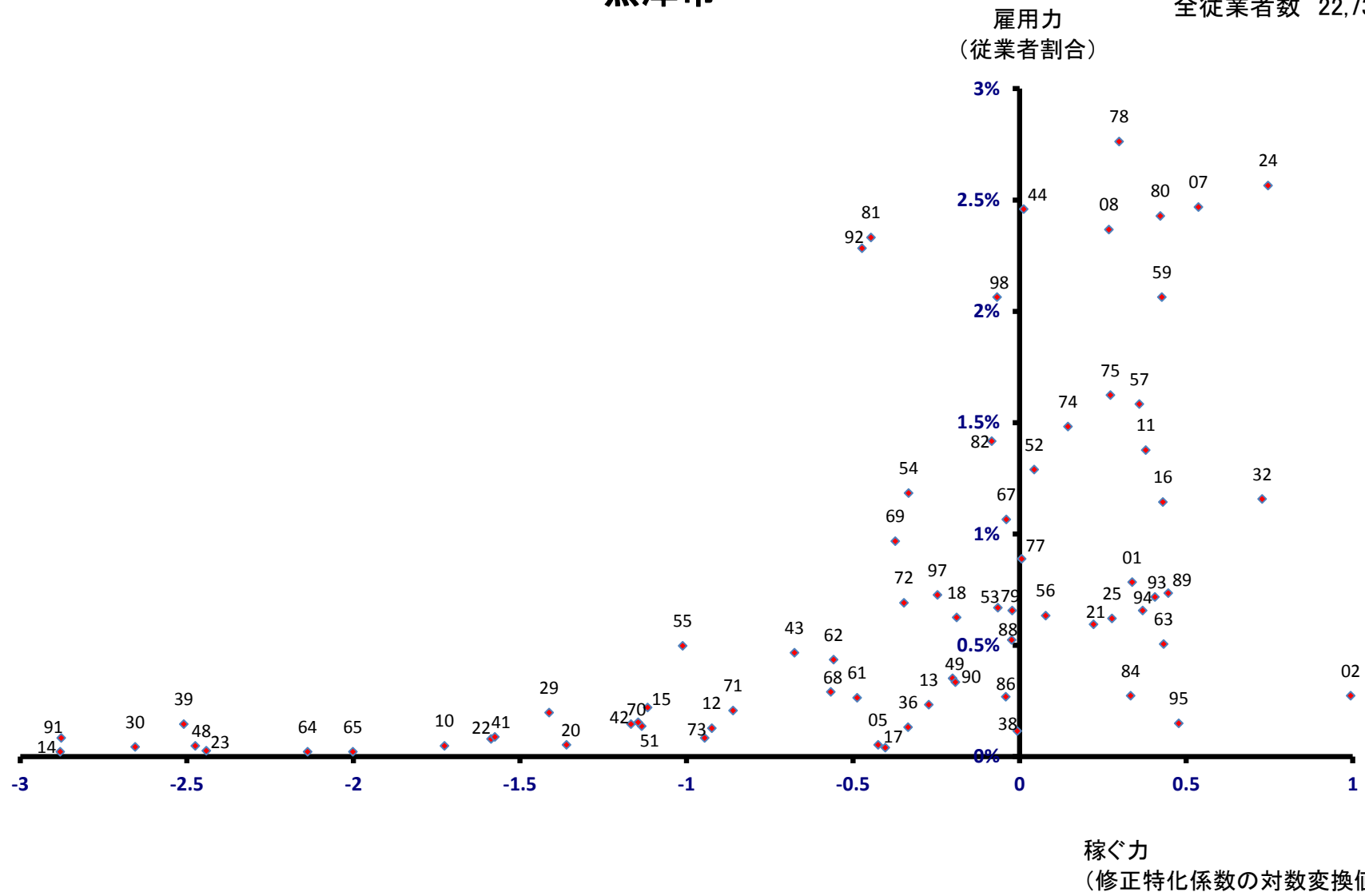
雇用力
(従業者割合)



稼ぐ力
(修正特化係数の対数変換値)

魚津市

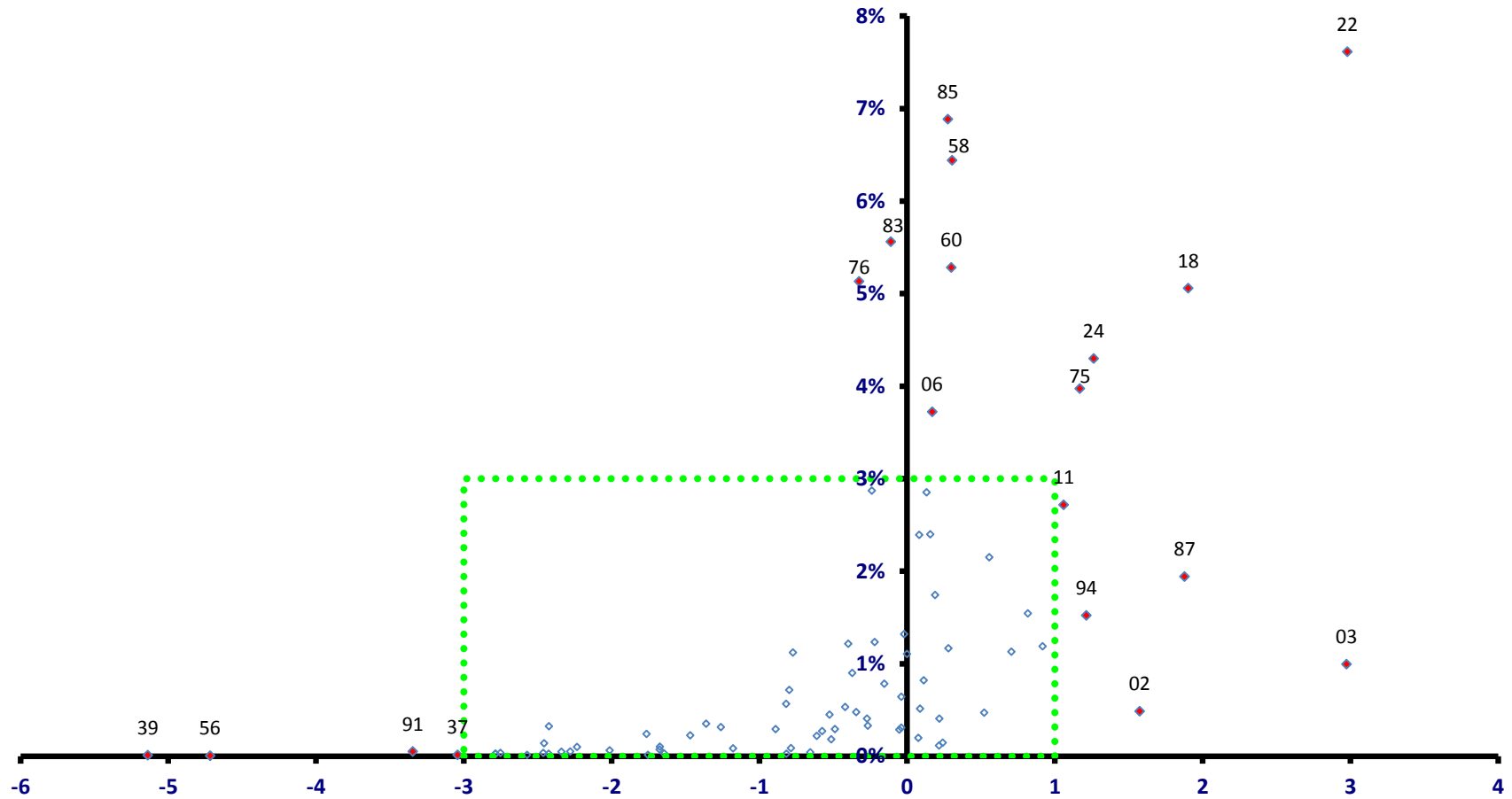
全従業者数 22,730 人



氷見市

全従業者数 19,097 人

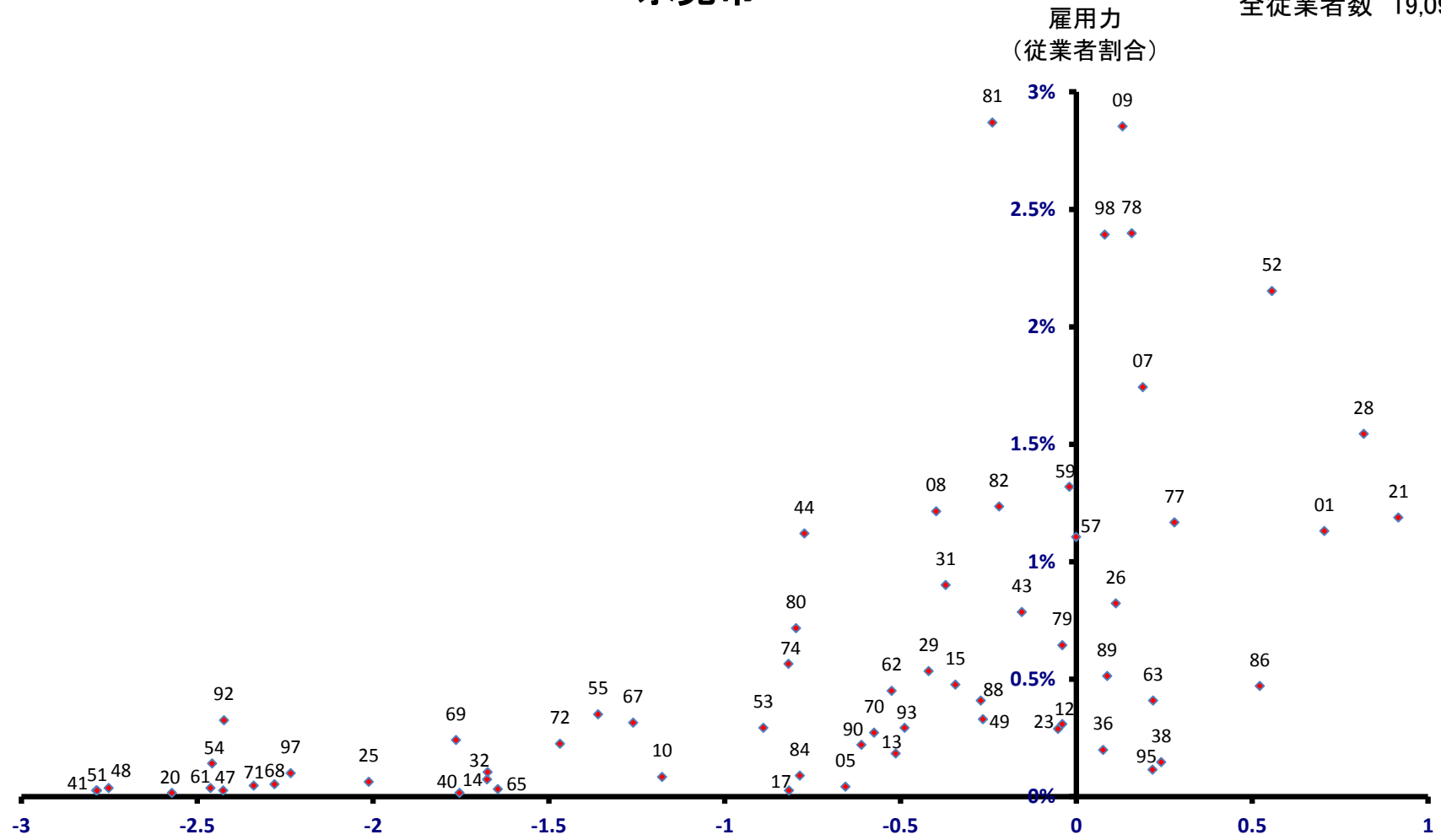
雇用力
(従業者割合)



稼ぐ力
(修正特化係数の対数変換値)

氷見市

全従業者数 19,097 人

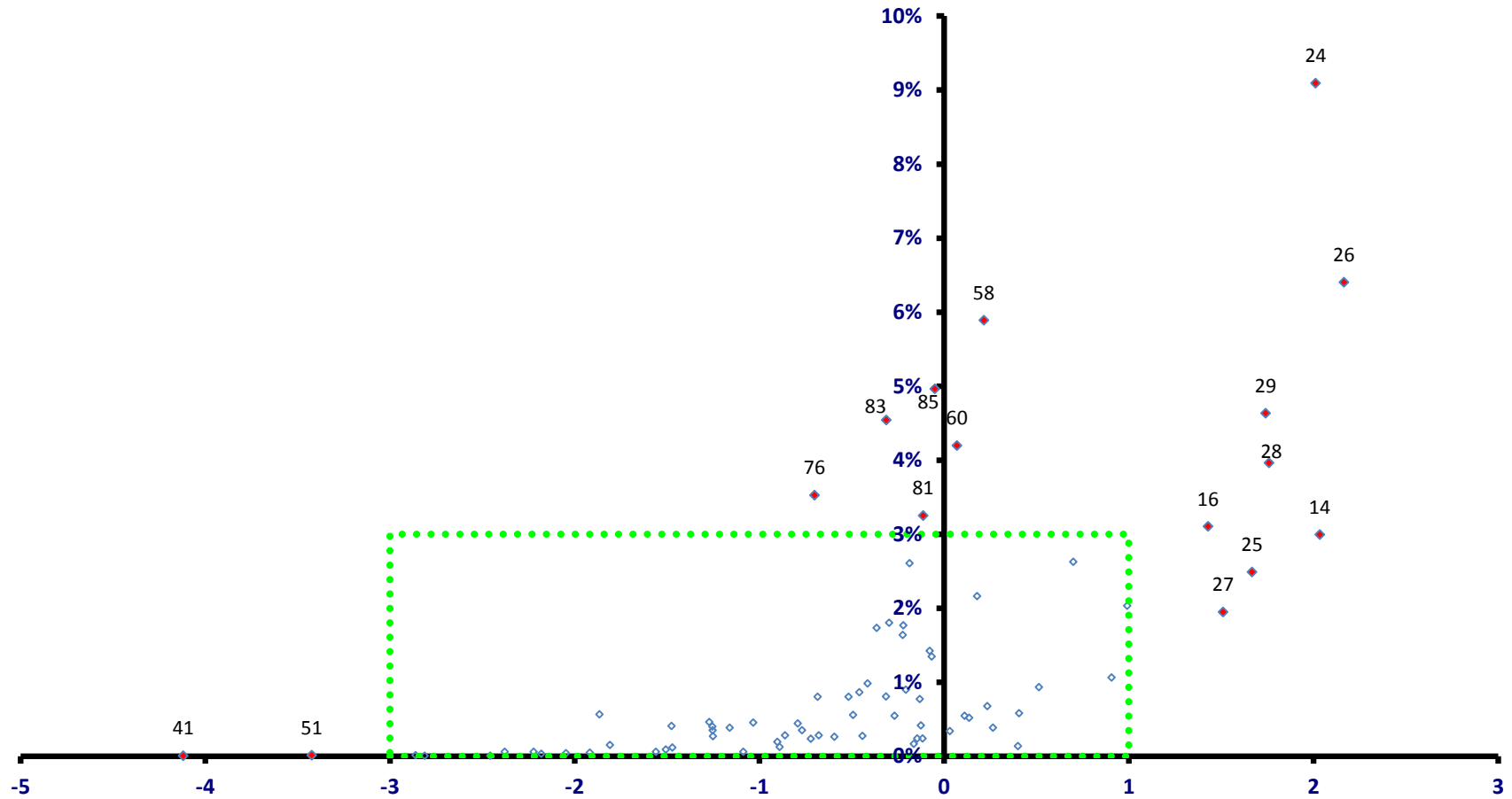


稼ぐ力
(修正特化係数の対数変換値)

滑川市

全従業者数 14,460 人

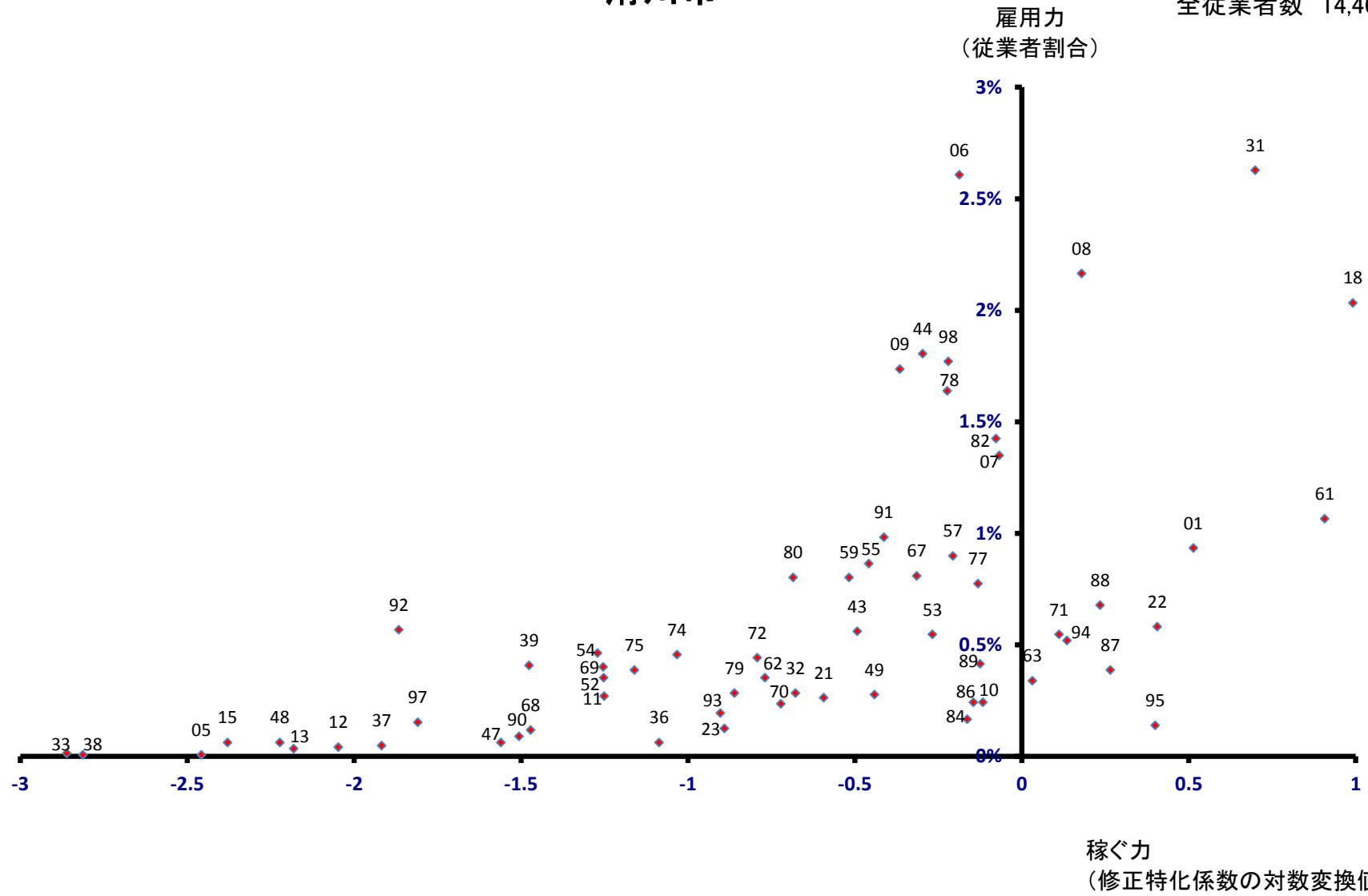
雇用力
(従業者割合)



稼ぐ力
(修正特化係数の対数変換値)

滑川市

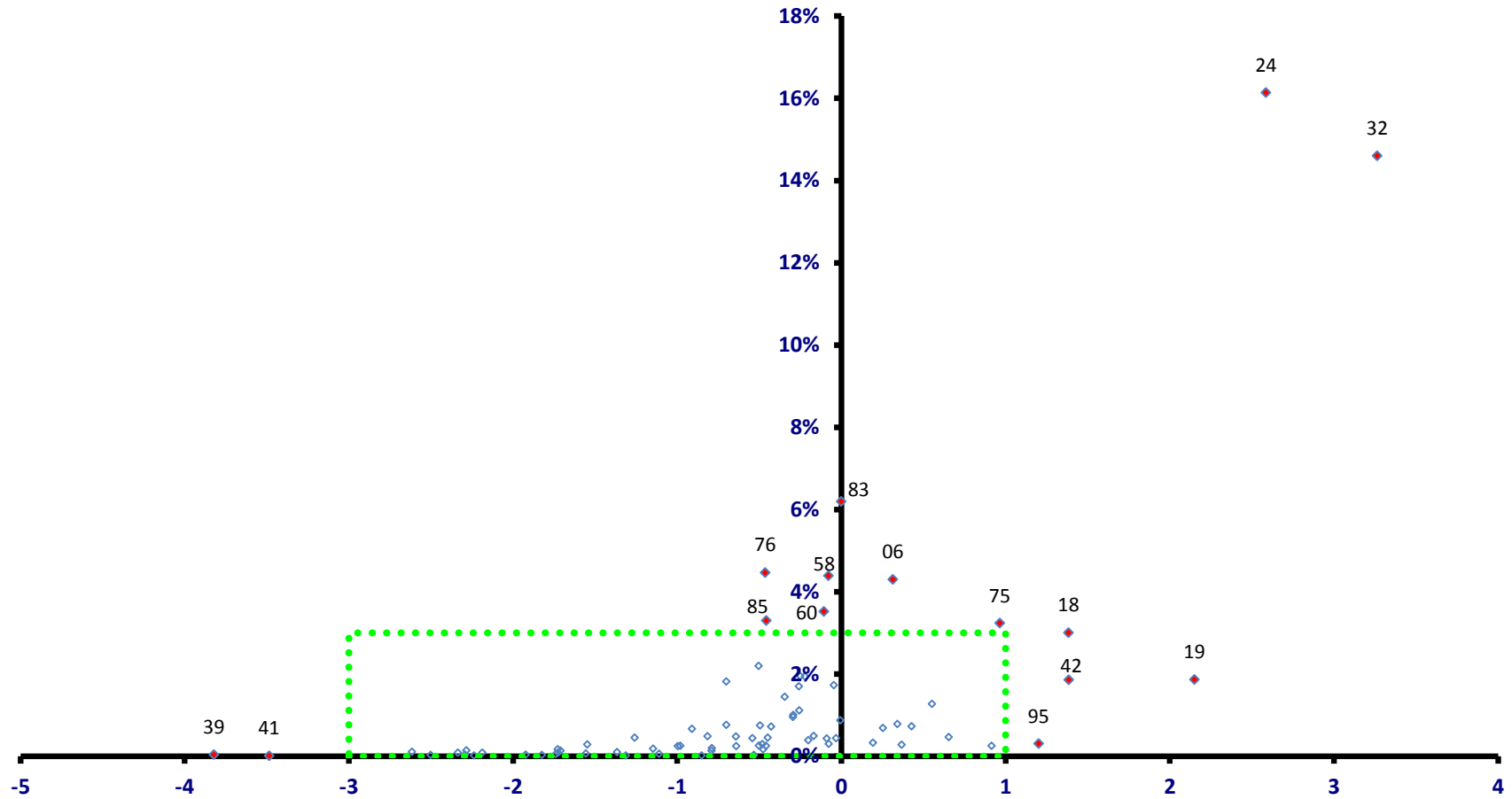
全従業者数 14,460 人



黒部市

全従業者数 23,041 人

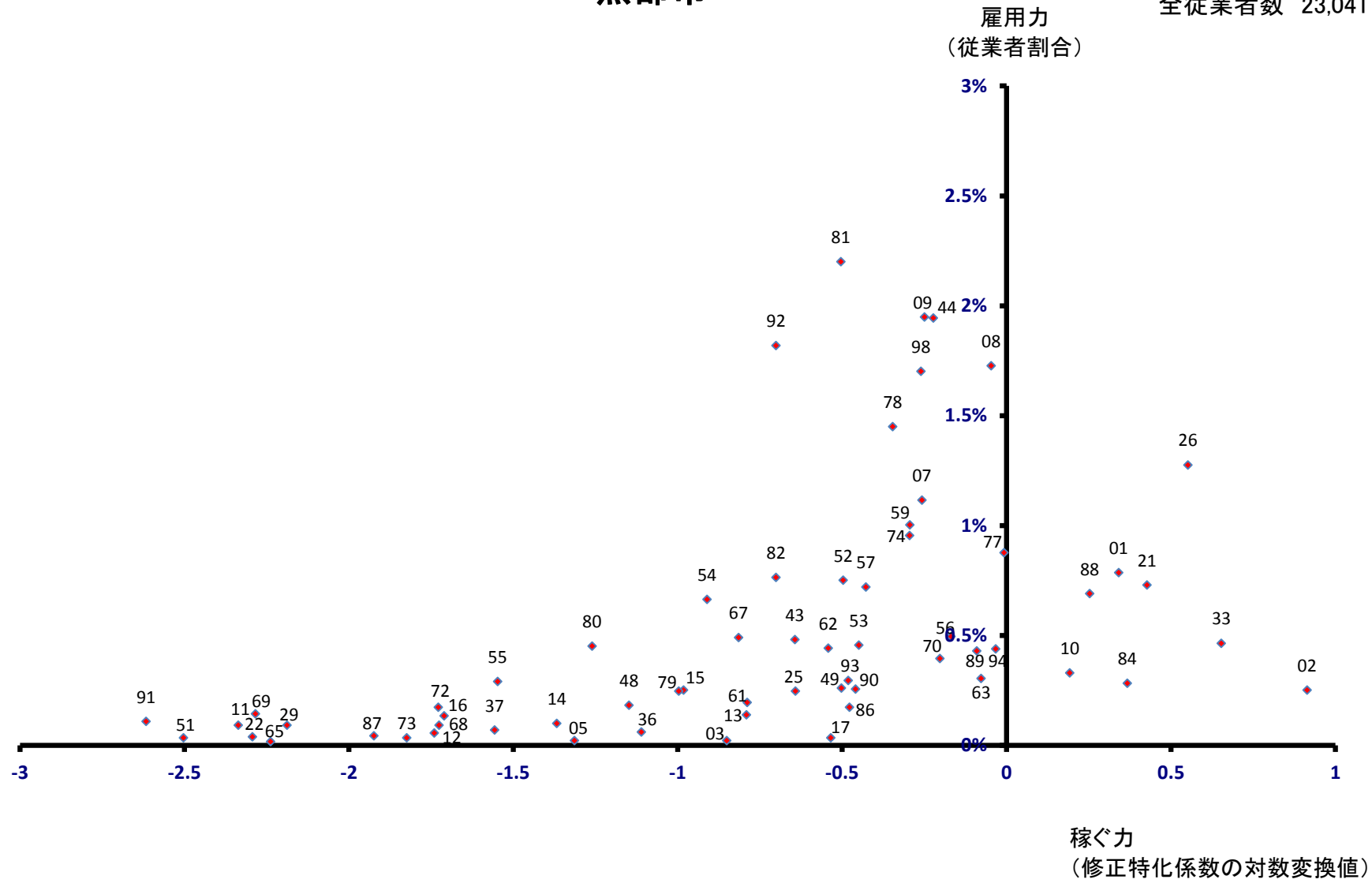
雇用力
(従業者割合)



稼ぐ力
(修正特化係数の対数変換値)

黒部市

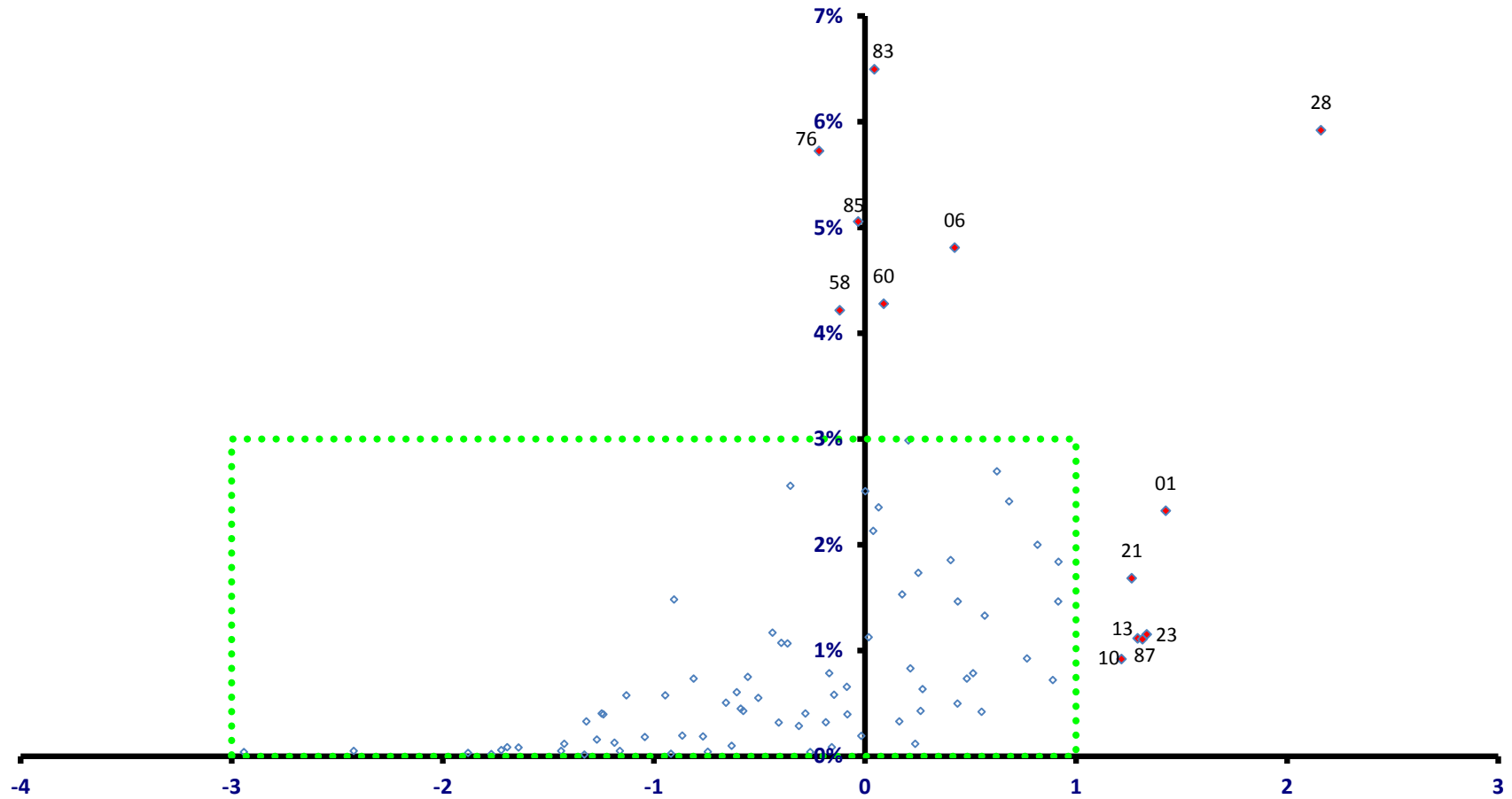
全従業者数 23,041 人



砺波市

全従業者数 25,488 人

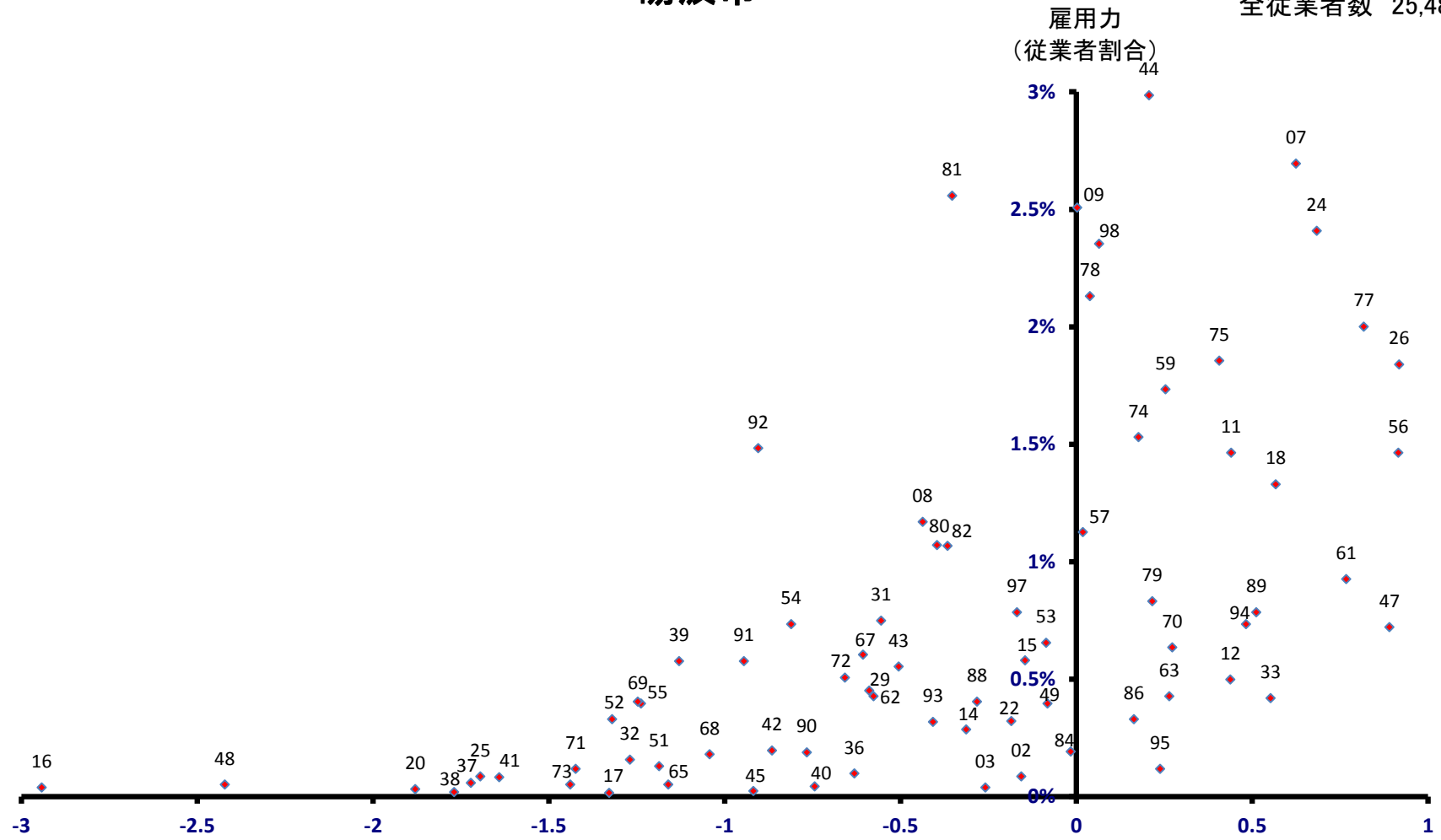
雇用力
(従業者割合)



稼ぐ力
(修正特化係数の対数変換値)

砺波市

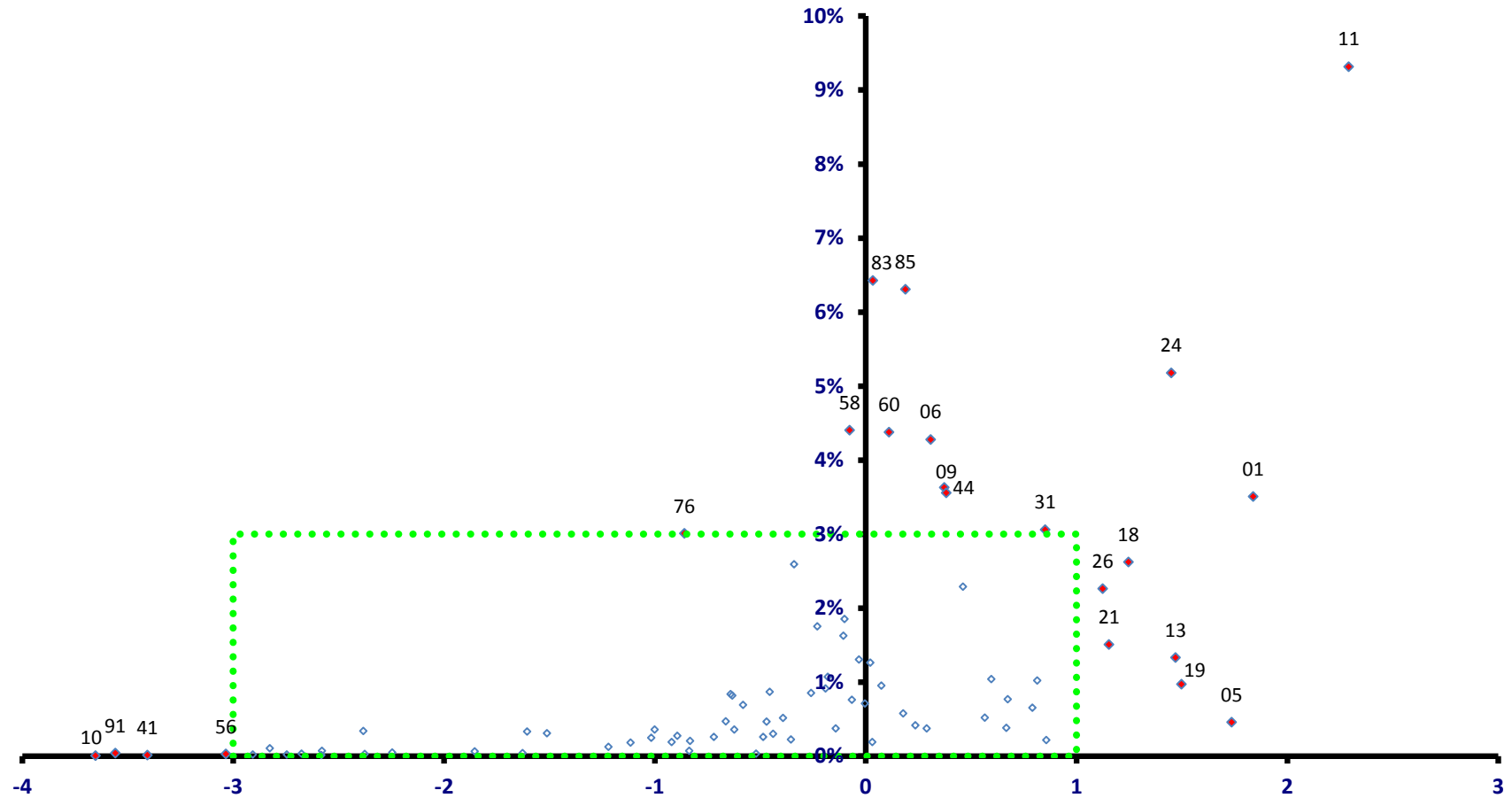
全従業者数 25,488 人



小矢部市

全従業者数 14,188 人

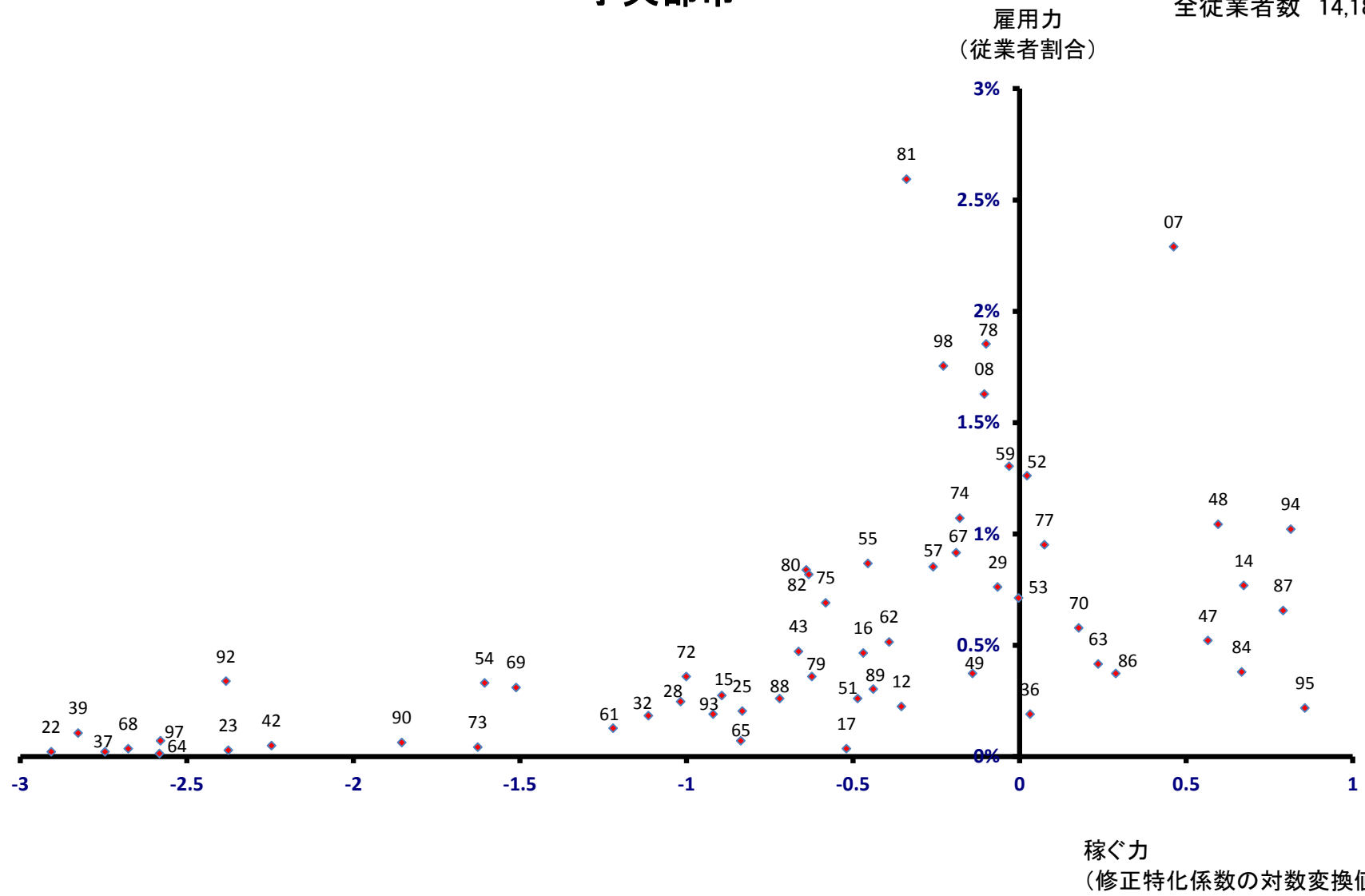
雇用力
(従業者割合)



稼ぐ力
(修正特化係数の対数変換値)

小矢部市

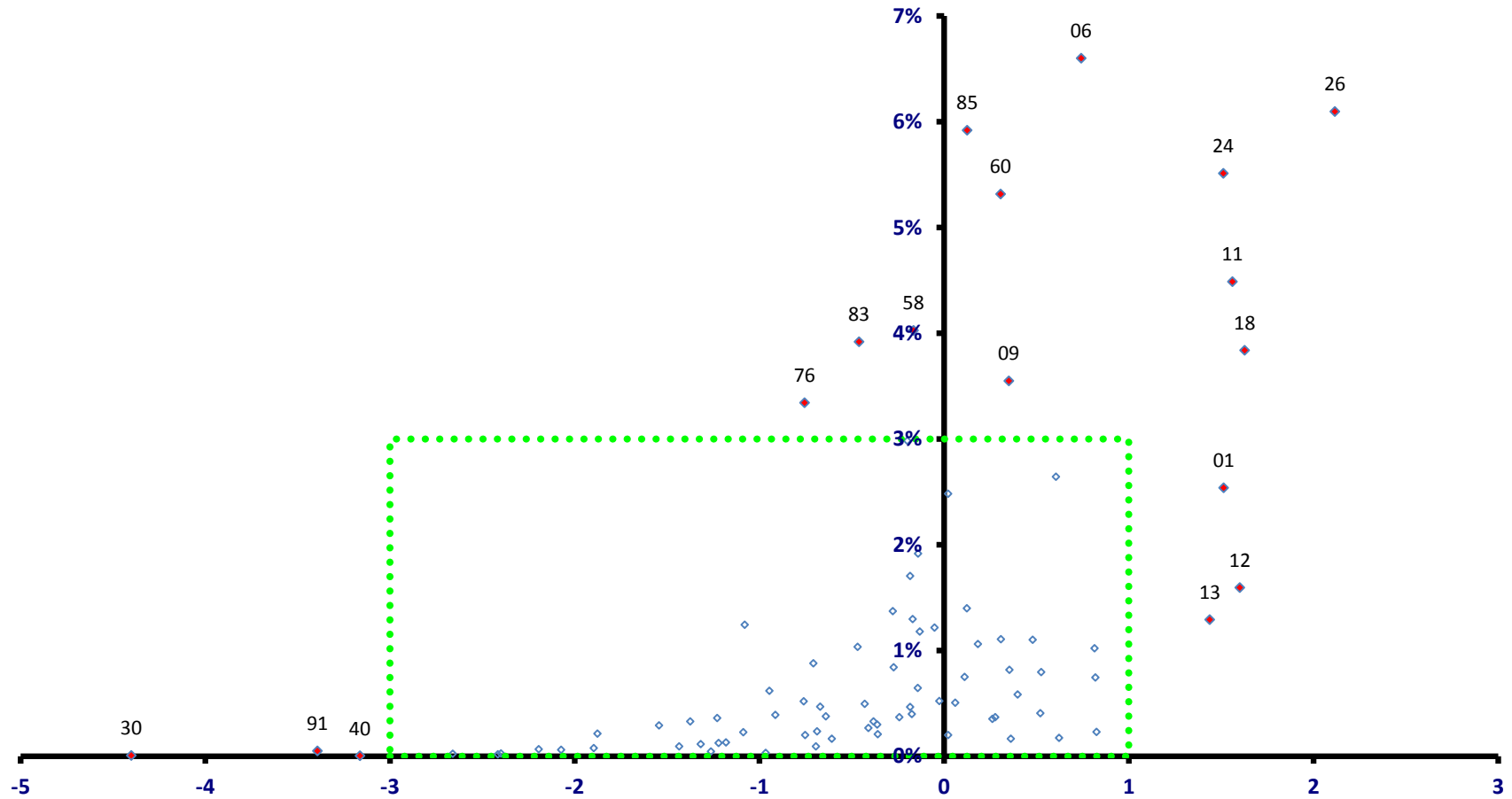
全従業者数 14,188 人



南砺市

全従業者数 26,027 人

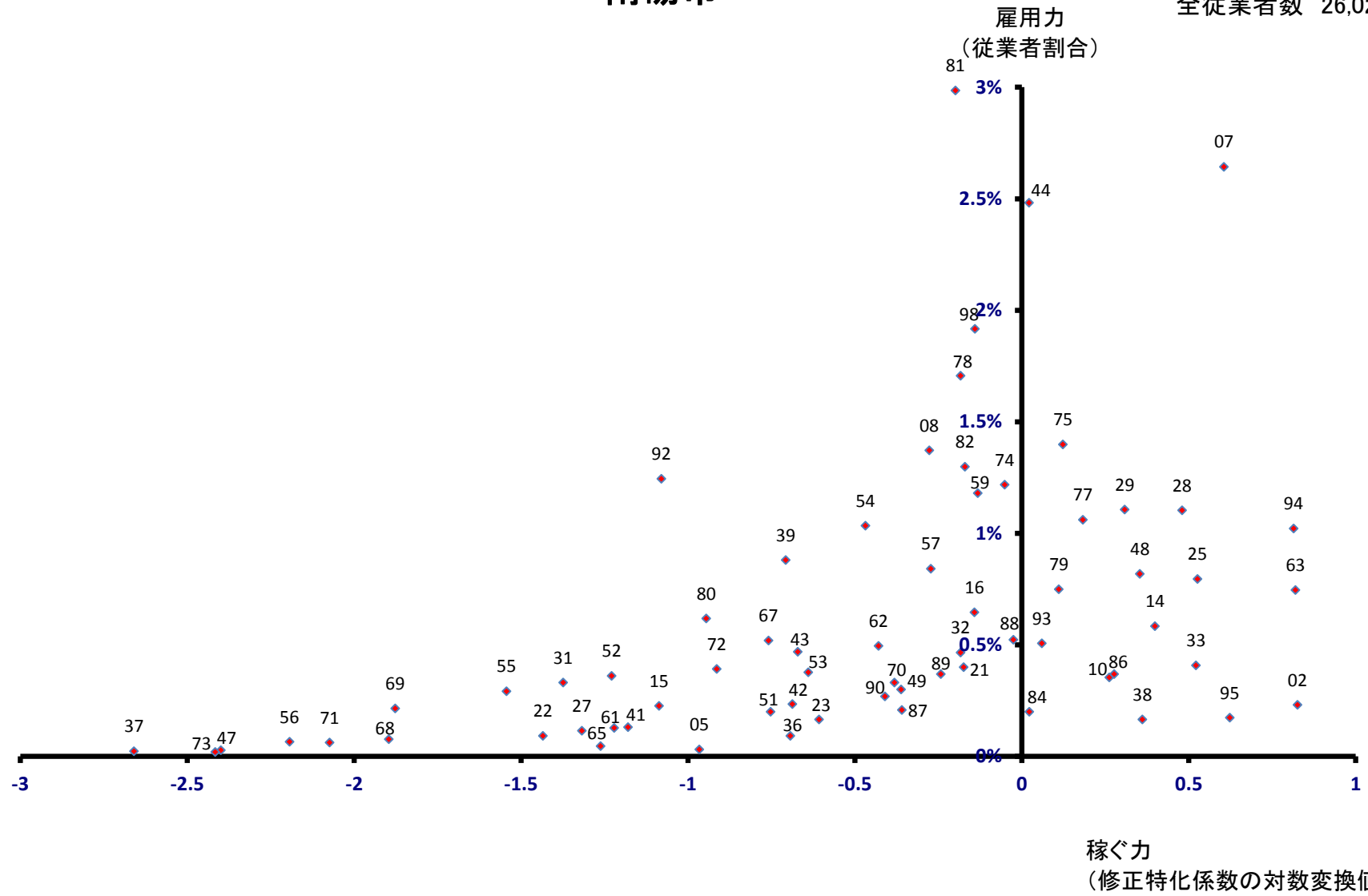
雇用力
(従業者割合)



稼ぐ力
(修正特化係数の対数変換値)

南砺市

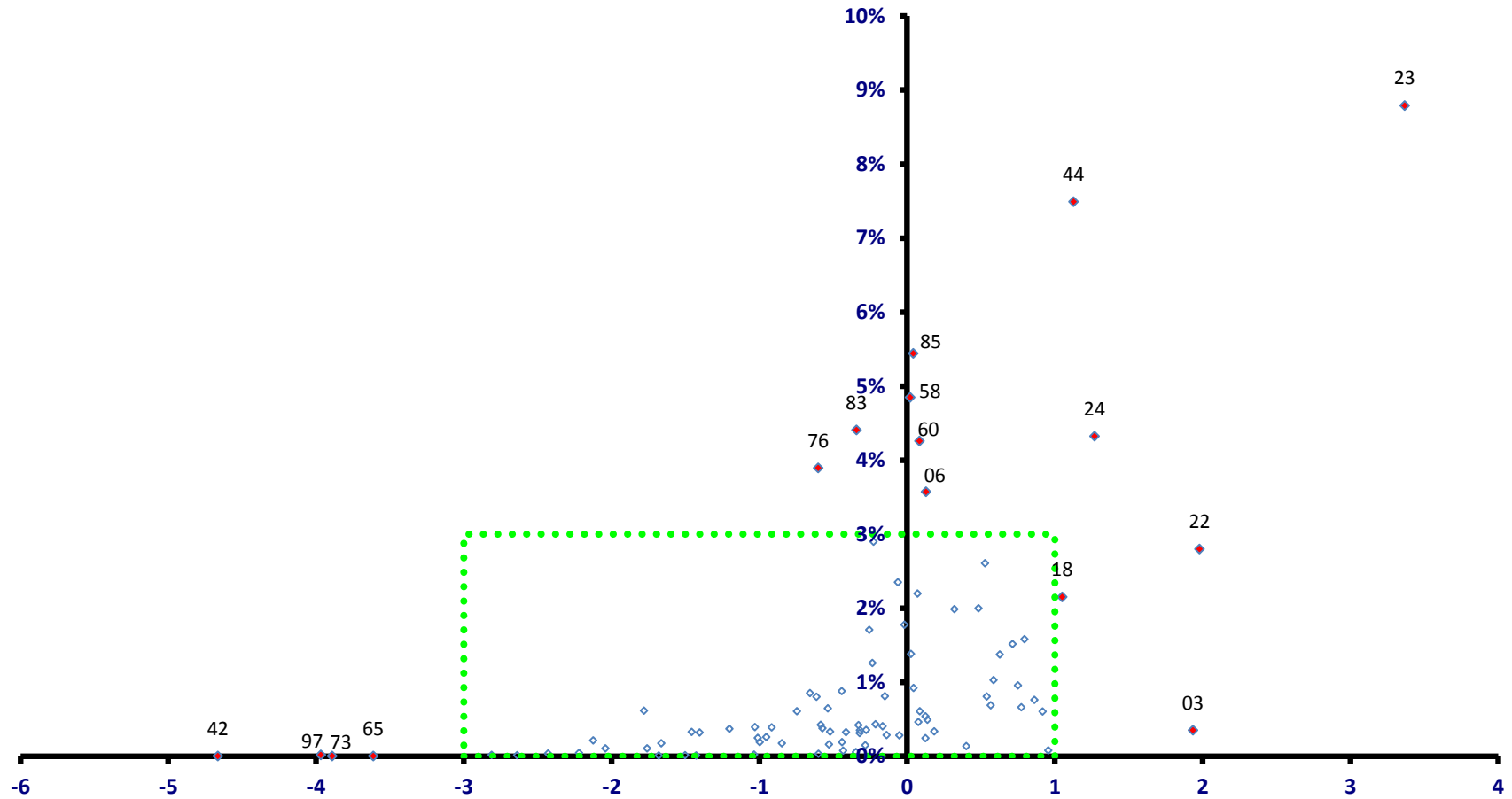
全従業者数 26,027 人



射水市

全従業者数 45,516 人

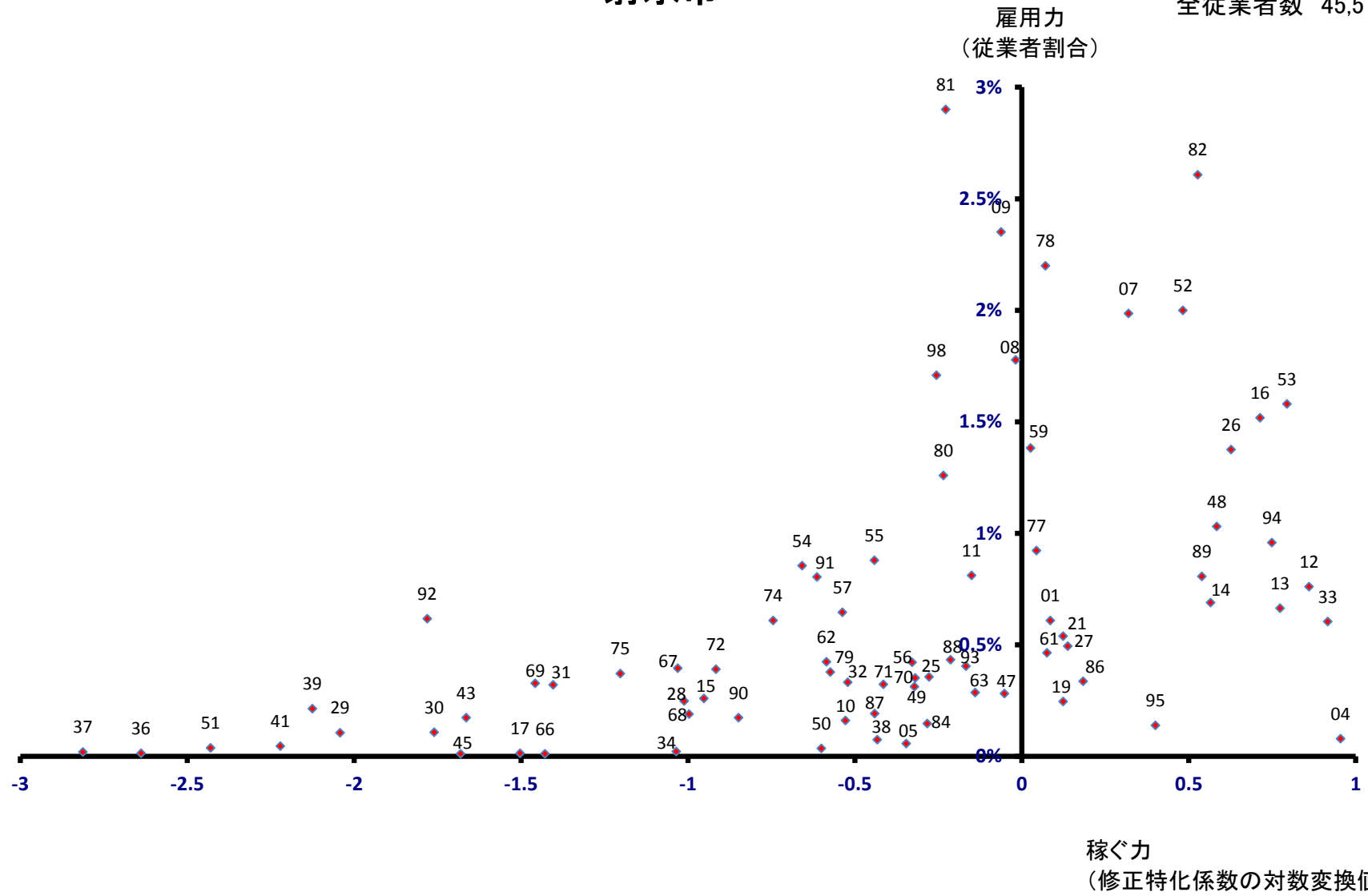
雇用力
(従業者割合)



稼ぐ力
(修正特化係数の対数変換値)

射水市

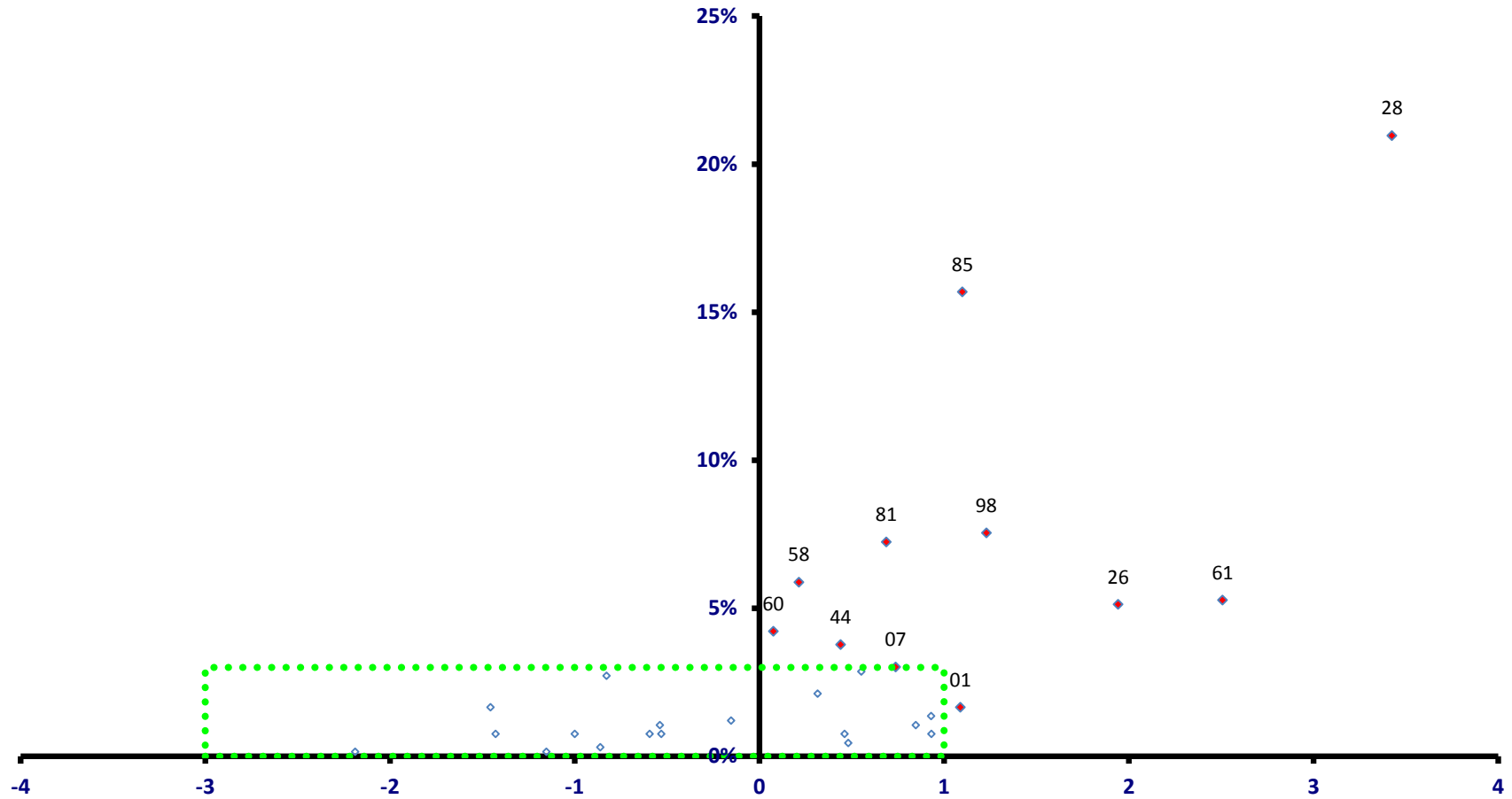
全従業者数 45,516 人



舟橋村

雇用力
(従業者割合)

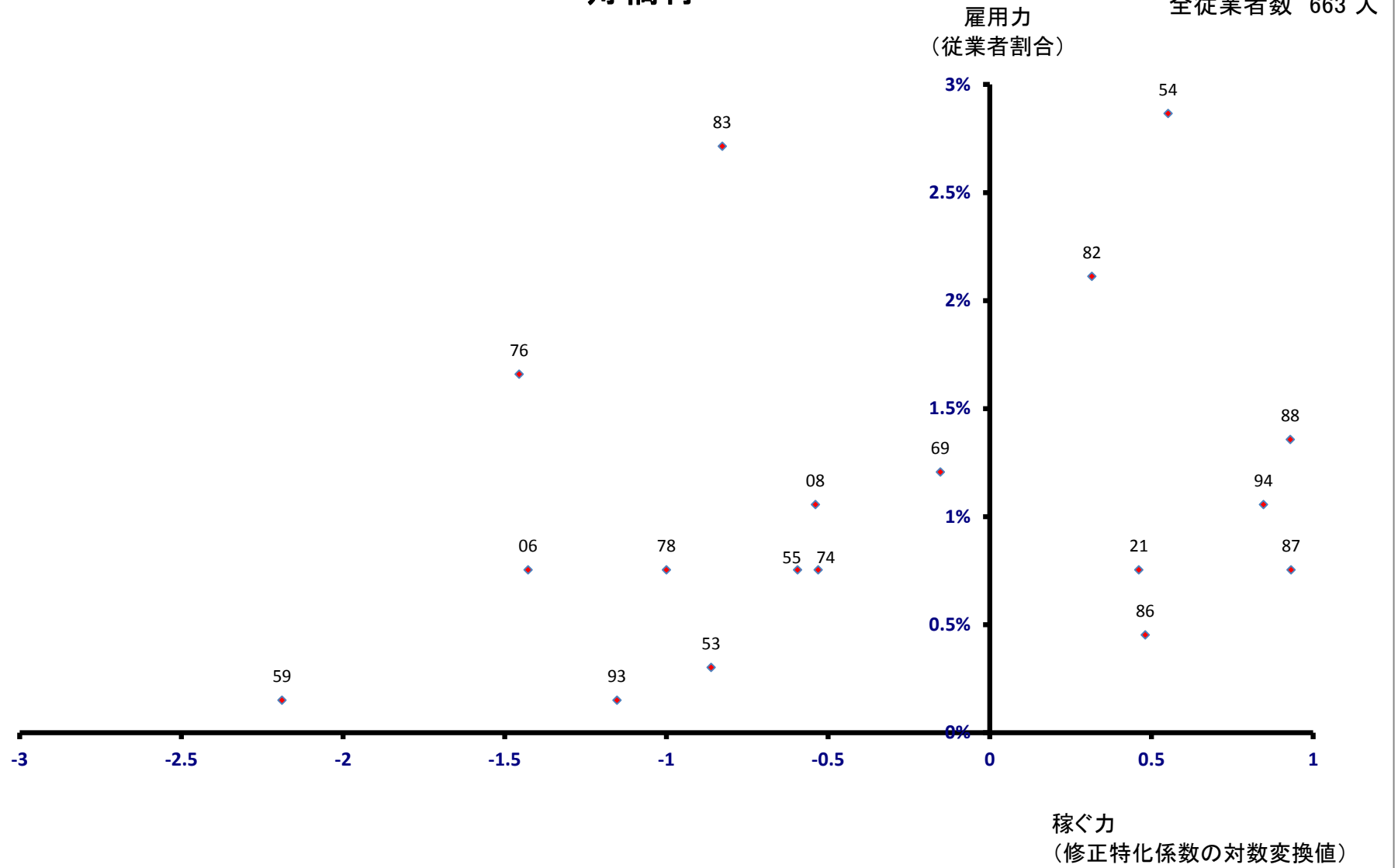
全従業者数 663 人



稼ぐ力
(修正特化係数の対数変換値)

舟橋村

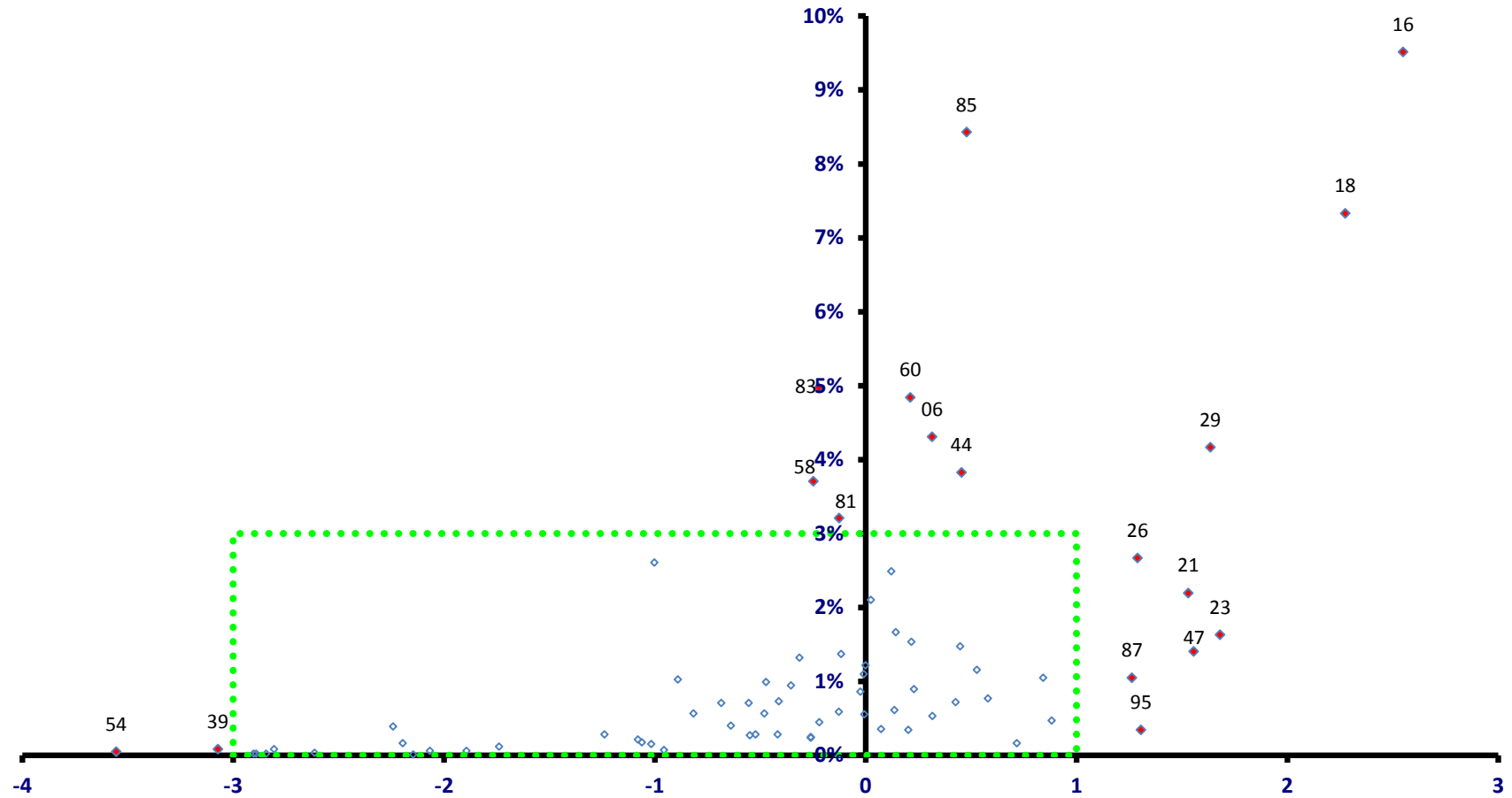
全従業者数 663 人



上市町

全従業者数 8,470 人

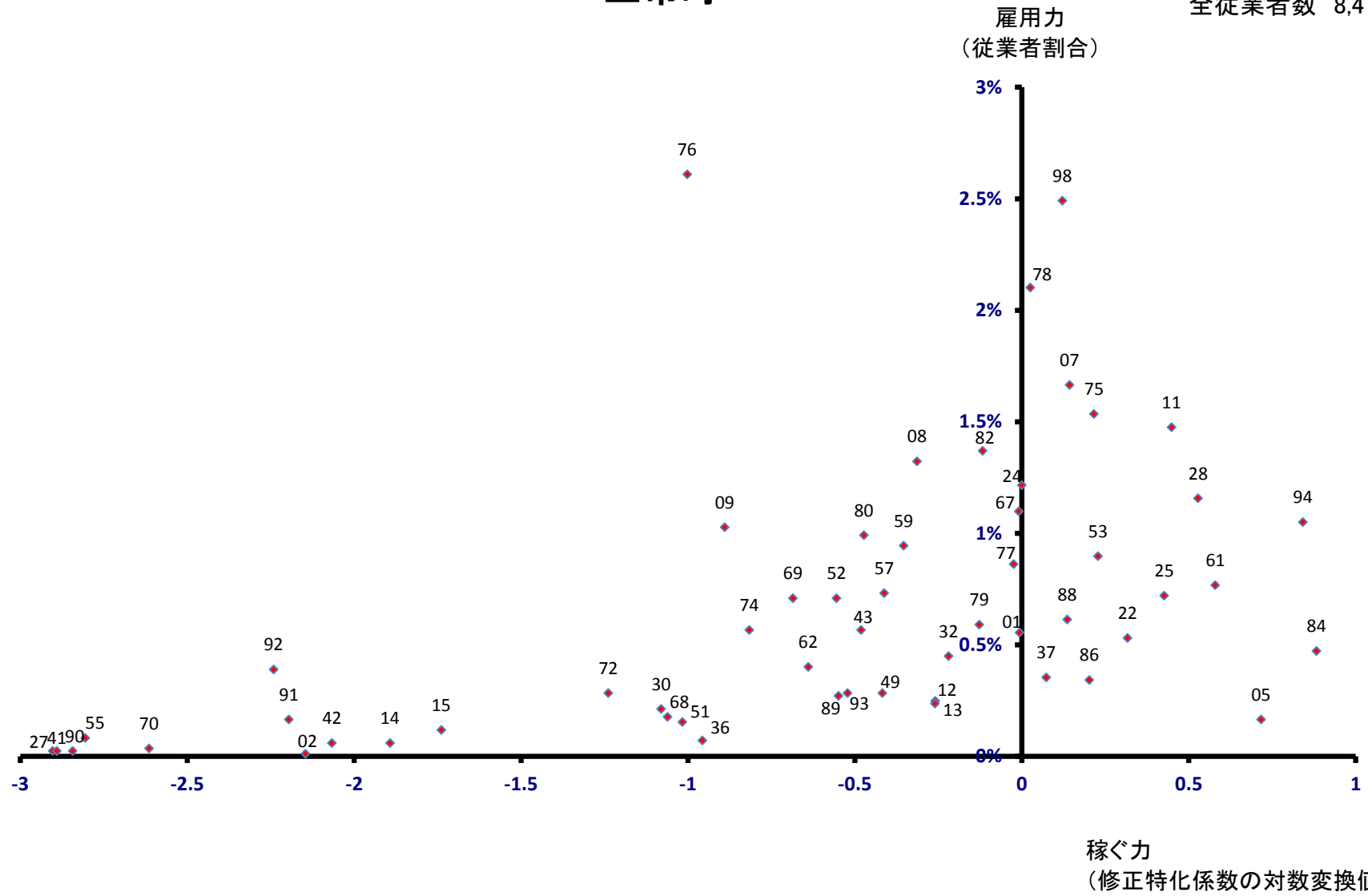
雇用力
(従業者割合)



稼ぐ力
(修正特化係数の対数変換値)

上市町

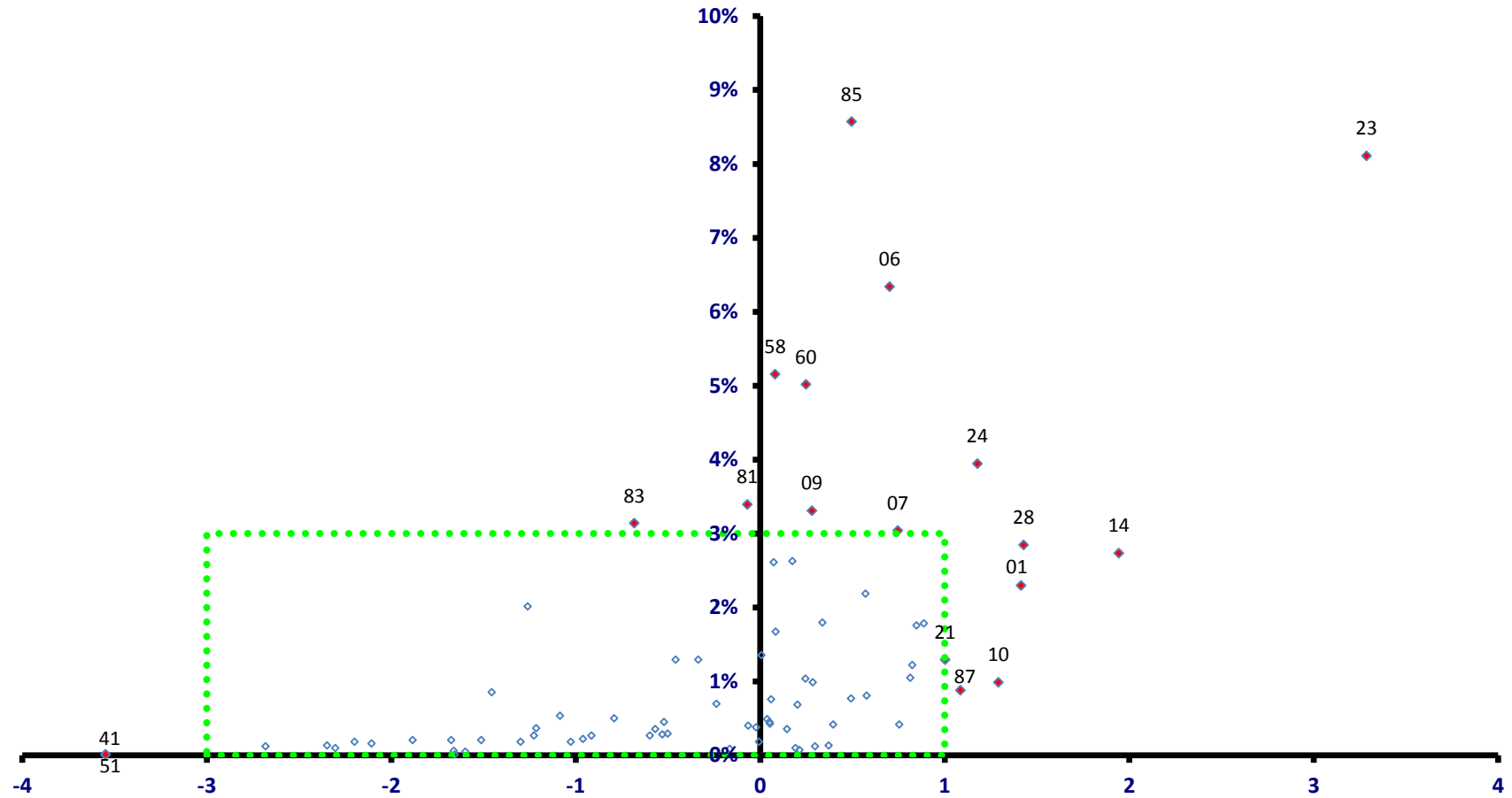
全従業者数 8,470 人



立山町

雇用力
(従業員割合)

全従業員数 8,188 人

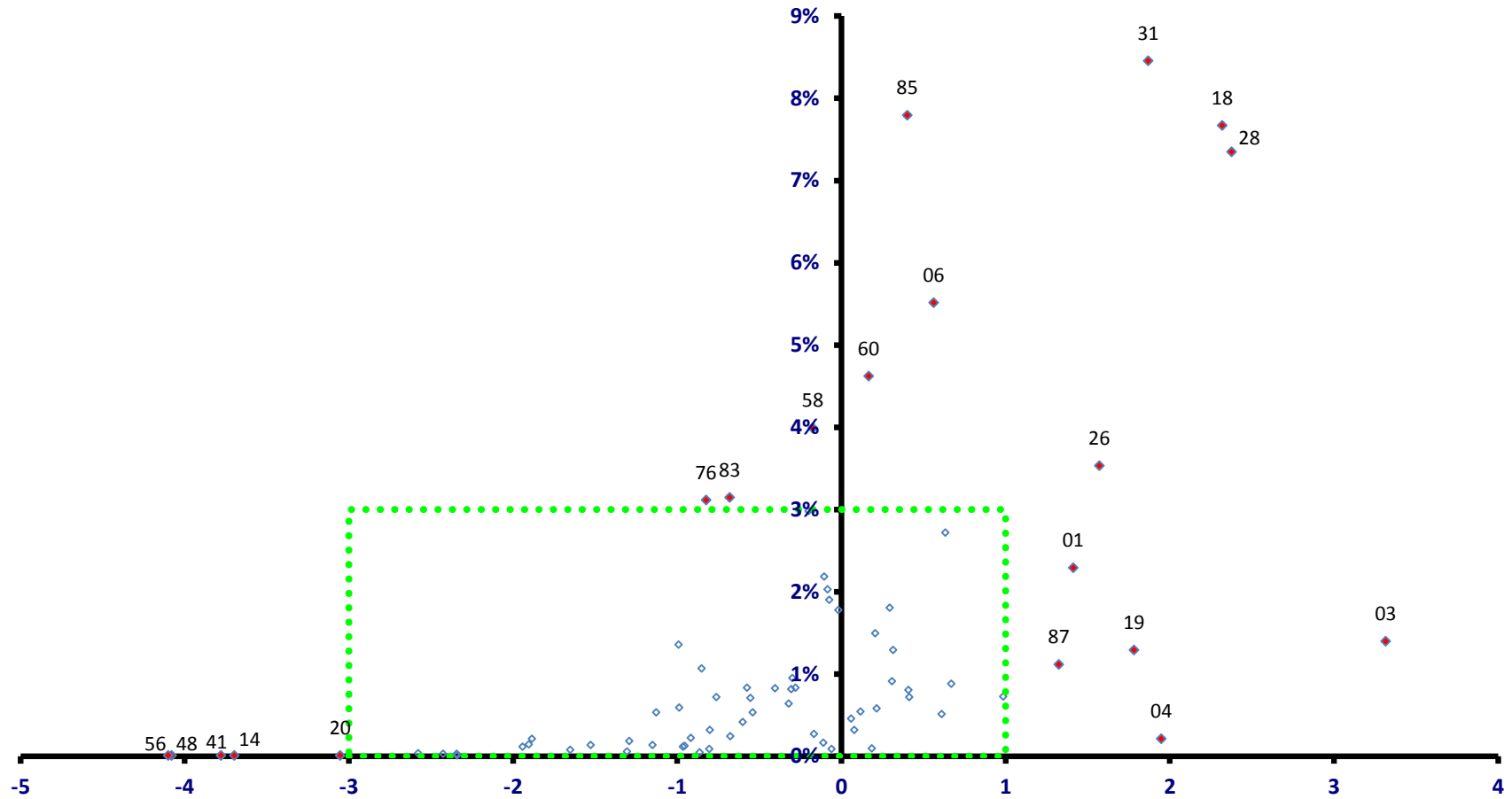


稼ぐ力
(修正特化係数の対数変換値)

入善町

全従業者数 10,300 人

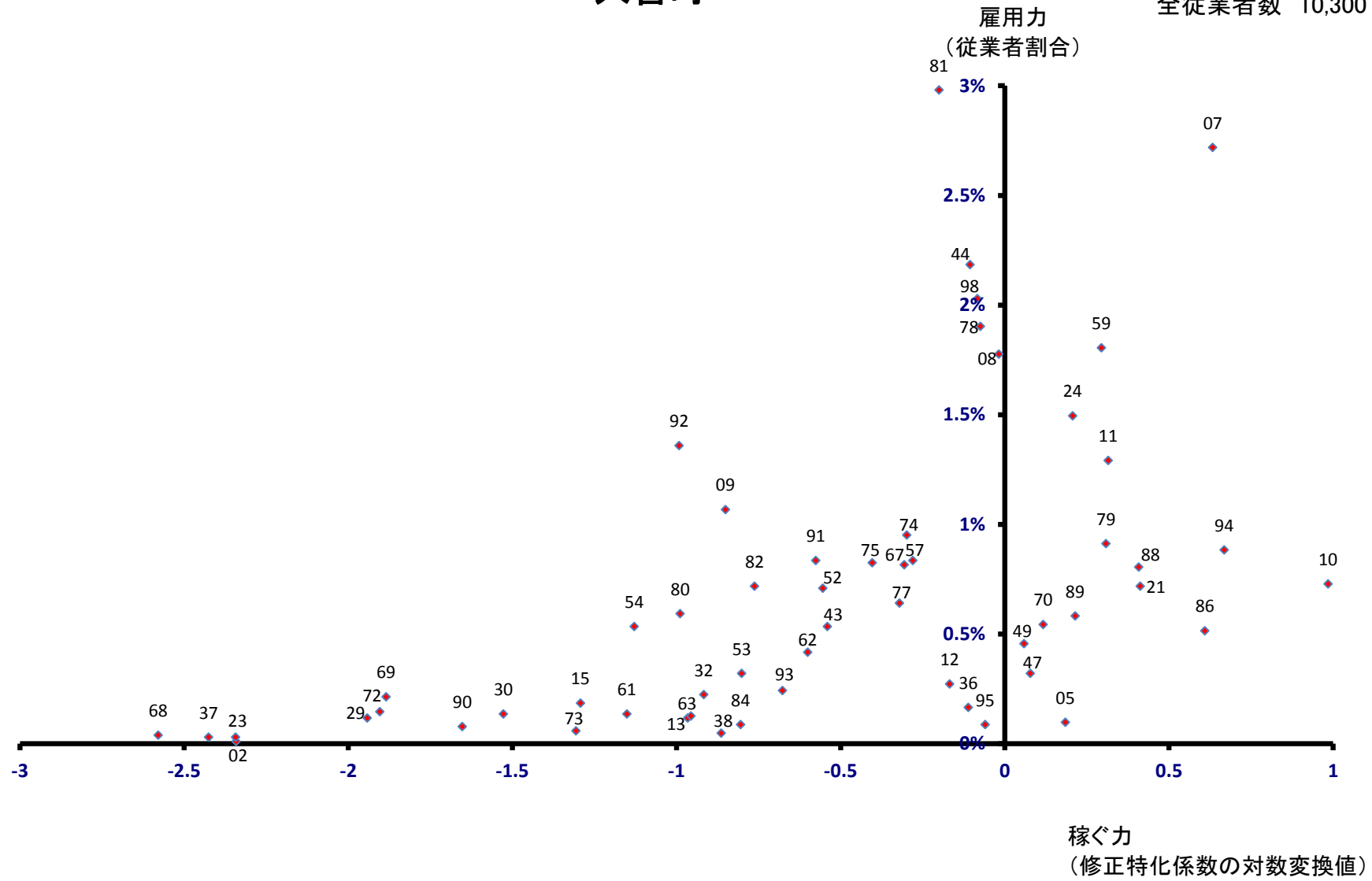
雇用力
(従業者割合)



稼ぐ力
(修正特化係数の対数変換値)

入善町

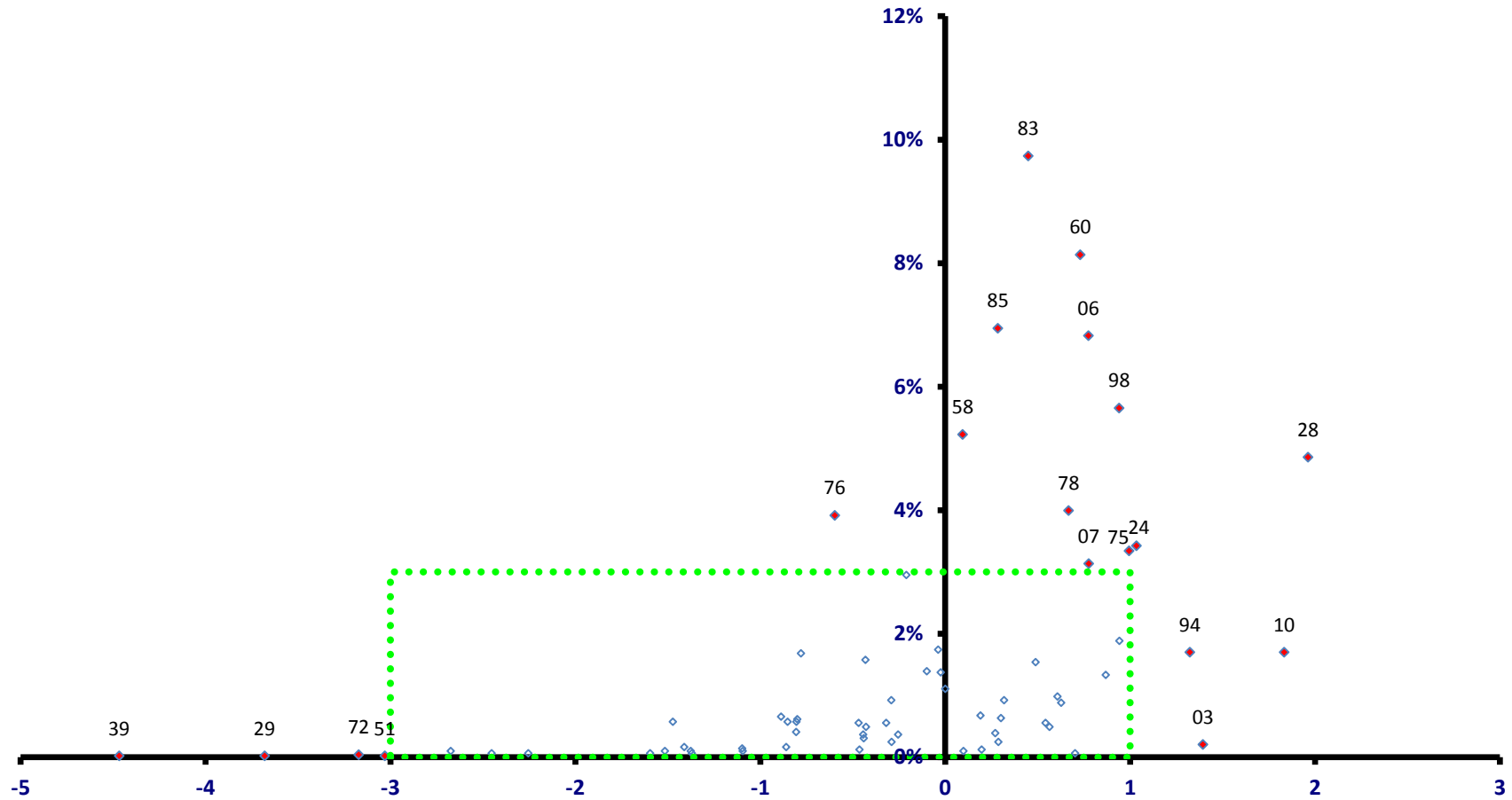
全従業者数 10,300 人



朝日町

全従業者数 4,880 人

雇用力
(従業者割合)



朝日町

全従業者数 4,880 人

