

資料 1 - (参考)

「モニター試験調査」結果

注) 表で使用している記号は、次のとおり。

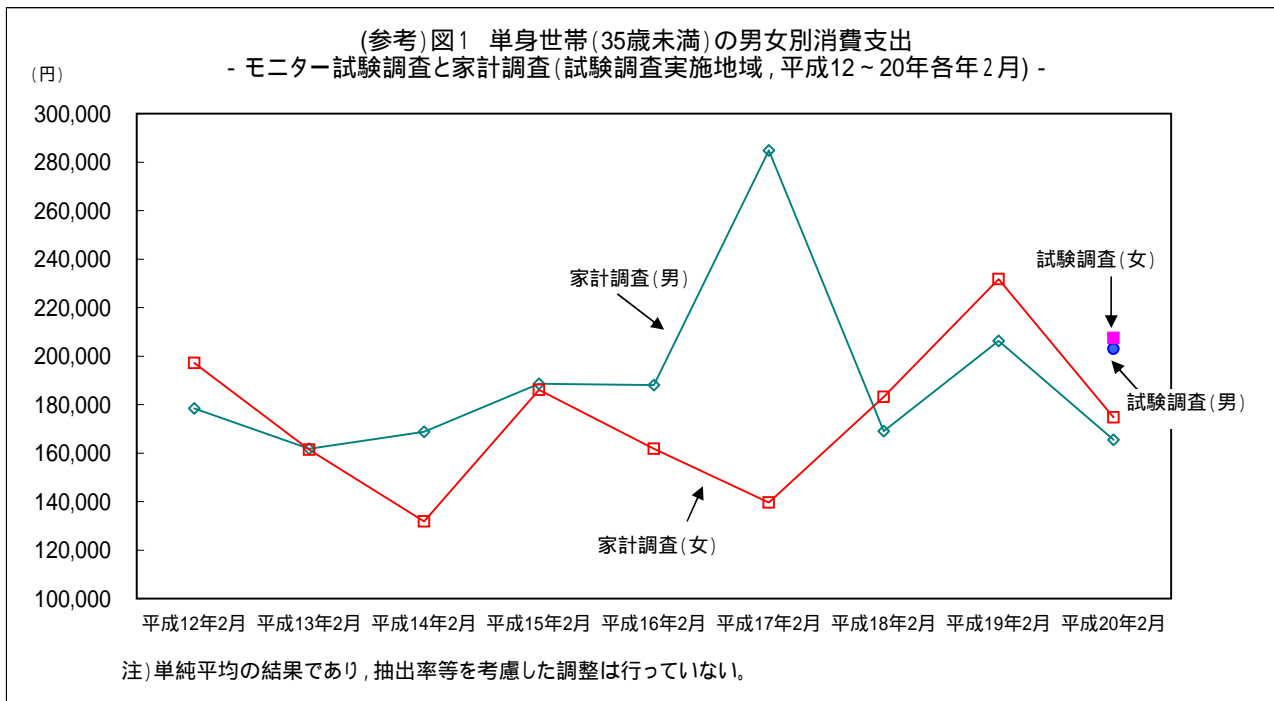
1. 「0」は、単位未満を示す。
2. 「-」は、該当数字がないことを示す。
3. 「x」は、該当数字を秘匿したことを示す。

(参考)表1 単身世帯(35歳未満)の男女別消費支出
 - モニター試験調査と家計調査(試験調査実施地域,平成12~20年各年2月) -

(円)

	モニター 試験調査	家計調査(試験調査実施地域)								
		平成12年2月	平成13年2月	平成14年2月	平成15年2月	平成16年2月	平成17年2月	平成18年2月	平成19年2月	平成20年2月
男	202,962	178,372	161,800	168,814	188,639	187,994	284,835	169,074	206,313	165,515
女	207,460	197,187	161,346	131,846	186,131	161,827	139,669	183,151	231,696	174,665

注)単純平均の結果であり,抽出率等を考慮した調整は行っていない。

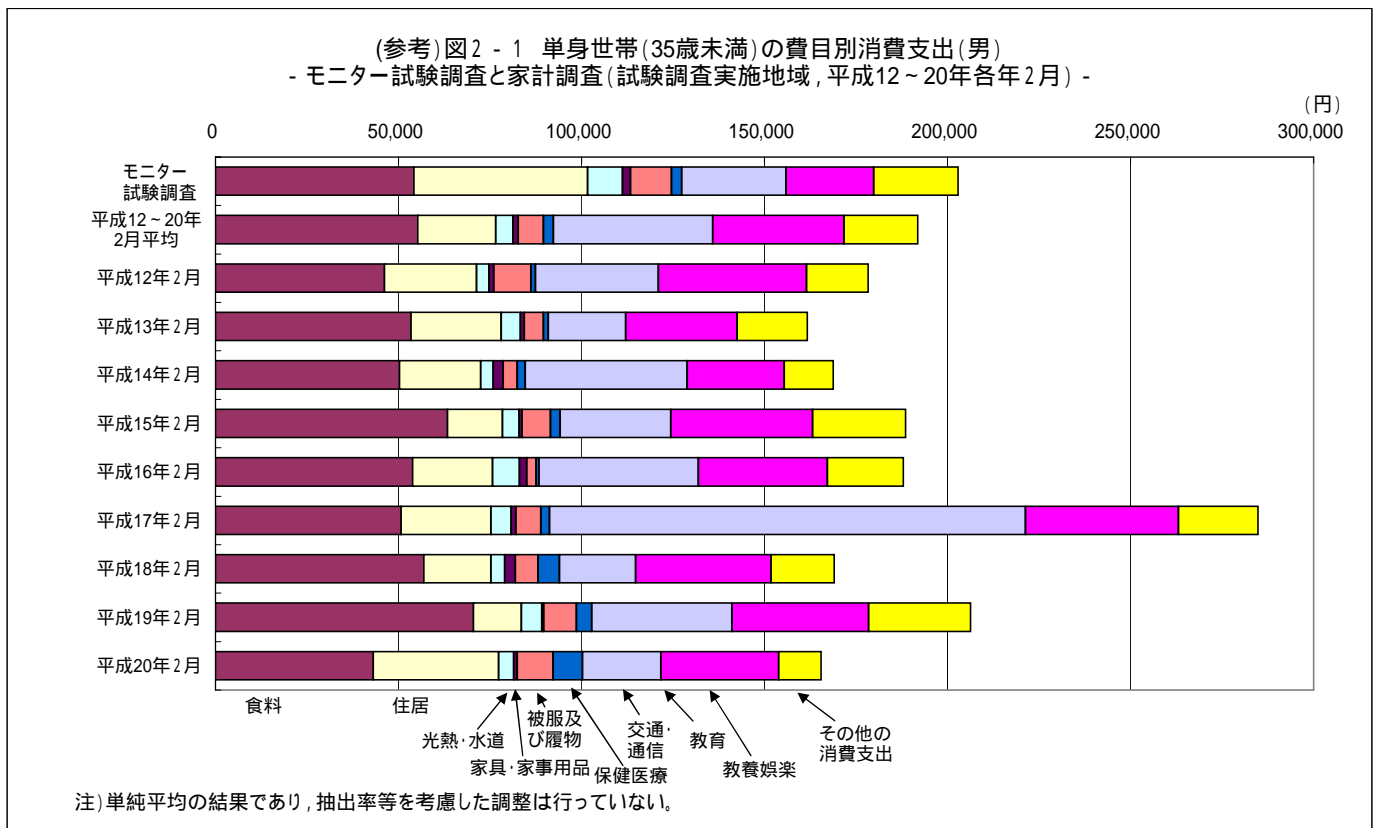


(参考)表2 - 1 単身世帯(35歳未満)の費目別消費支出(男)
 - モニター試験調査と家計調査(試験調査実施地域,平成12~20年各年2月) -

	モニター 試験調査・男	家計調査(試験調査実施地域,男)									
		平成12~20年 2月平均	平成12年2月	平成13年2月	平成14年2月	平成15年2月	平成16年2月	平成17年2月	平成18年2月	平成19年2月	平成20年2月
集計世帯数	107	207	29	31	23	31	16	24	14	28	11
年齢(歳)	28.5	26.9	26.8	25.5	26.5	27.4	27.6	26.0	27.0	28.2	28.0
年間収入(万円)	430	400	408	347	349	479	414	426	449	508	413
1か月当たり消費支出(円)											
消費支出	202,962	191,920	178,372	161,800	168,814	188,639	187,994	284,835	169,074	206,313	165,515
食料	54,189	55,257	46,139	53,460	50,298	63,351	53,819	50,718	56,932	70,462	43,077
住居	47,481	21,318	25,168	24,641	22,146	15,057	21,891	24,597	18,389	13,120	34,320
光熱・水道	9,513	4,772	3,467	5,250	3,483	4,544	7,357	5,480	3,704	5,612	4,127
家具・家事用品	2,186	1,365	1,273	984	2,706	777	1,980	1,324	2,909	528	903
被服及び履物	11,250	6,940	10,147	5,275	3,784	7,841	2,599	6,841	6,184	8,869	9,828
保健医療	2,743	2,724	1,263	1,283	2,183	2,639	725	2,307	5,851	4,215	8,060
交通・通信	28,508	43,495	33,536	21,196	44,327	30,212	43,558	130,065	20,811	38,300	21,409
教育	-	-	-	-	-	-	-	-	-	-	-
教養娯楽	24,020	35,814	40,475	30,458	26,416	38,722	35,295	41,810	37,033	37,390	32,188
その他の消費支出	23,072	20,234	16,903	19,253	13,472	25,496	20,771	21,694	17,260	27,818	11,603
1か月当たり消費支出の費目別構成比(%)											
消費支出	100.0	100.0	100.0	100.0	100.0	100.0	100.0	100.0	100.0	100.0	100.0
食料	26.7	28.8	25.9	33.0	29.8	33.6	28.6	17.8	33.7	34.2	26.0
住居	23.4	11.1	14.1	15.2	13.1	8.0	11.6	8.6	10.9	6.4	20.7
光熱・水道	4.7	2.5	1.9	3.2	2.1	2.4	3.9	1.9	2.2	2.7	2.5
家具・家事用品	1.1	0.7	0.7	0.6	1.6	0.4	1.1	0.5	1.7	0.3	0.5
被服及び履物	5.5	3.6	5.7	3.3	2.2	4.2	1.4	2.4	3.7	4.3	5.9
保健医療	1.4	1.4	0.7	0.8	1.3	1.4	0.4	0.8	3.5	2.0	4.9
交通・通信	14.0	22.7	18.8	13.1	26.3	16.0	23.2	45.7	12.3	18.6	12.9
教育	-	-	-	-	-	-	-	-	-	-	-
教養娯楽	11.8	18.7	22.7	18.8	15.6	20.5	18.8	14.7	21.9	18.1	19.4
その他の消費支出	11.4	10.5	9.5	11.9	8.0	13.5	11.0	7.6	10.2	13.5	7.0

注)単純平均の結果であり,抽出率等を考慮した調整は行っていない。

(参考)図2 - 1 単身世帯(35歳未満)の費目別消費支出(男)
 - モニター試験調査と家計調査(試験調査実施地域,平成12~20年各年2月) -

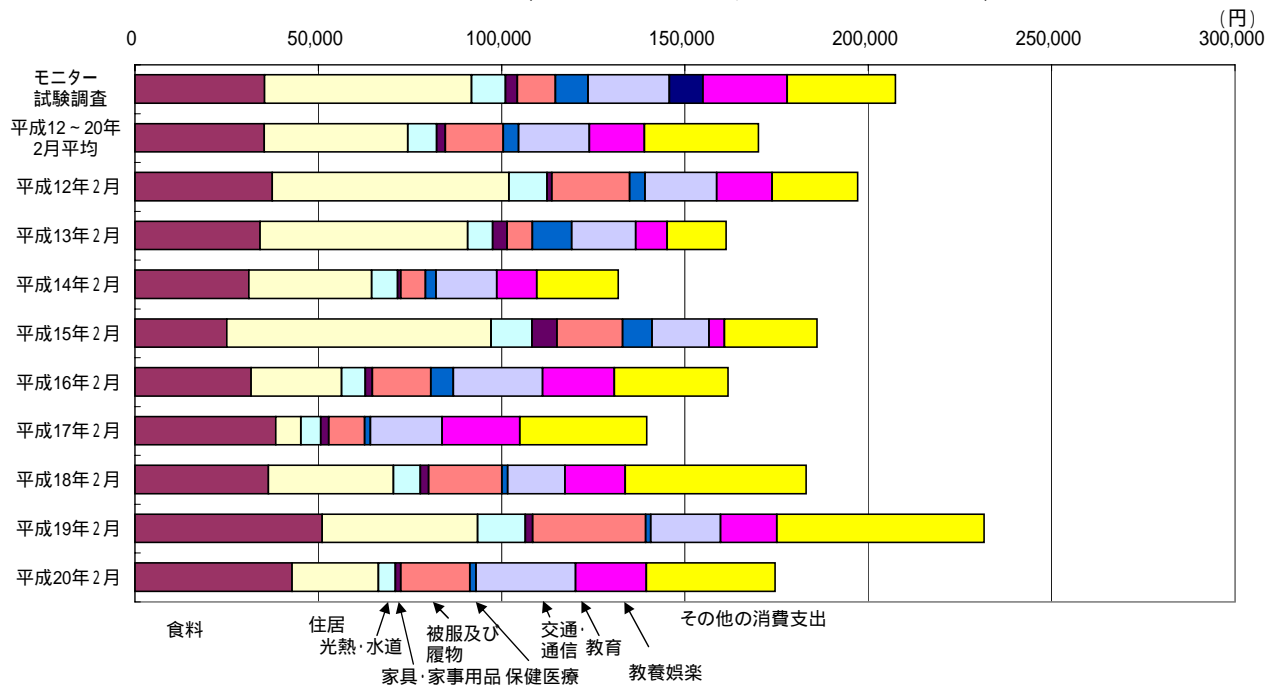


(参考)表2-2 単身世帯(35歳未満)の費目別消費支出(女)
- モニター試験調査と家計調査(試験調査実施地域,平成12~20年各年2月) -

	モニター 試験調査・女	家計調査(試験調査実施地域,女)									
		平成12~20年 2月平均	平成12年2月	平成13年2月	平成14年2月	平成15年2月	平成16年2月	平成17年2月	平成18年2月	平成19年2月	平成20年2月
集計世帯数	109	59	10	4	8	6	9	8	7	3	4
年齢(歳)	28.3	27.4	29.3	25.3	25.9	27.7	25.8	24.4	31.0	31.3	27.3
年間収入(万円)	349	325	373	306	297	368	285	434	290	515	334
1か月当たり消費支出(円)											
消費支出	207,460	170,143	197,187	161,346	131,846	186,131	161,827	139,669	183,151	231,696	174,665
食料	35,347	35,291	37,419	34,125	31,079	25,092	31,705	38,443	36,413	51,056	42,841
住居	56,487	39,159	64,592	56,640	33,513	72,035	24,668	6,875	34,143	42,400	23,590
光熱・水道	9,268	7,874	10,384	6,846	7,049	11,199	6,448	5,364	7,336	13,044	4,583
家具・家事用品	3,164	2,369	1,379	3,915	858	6,761	1,936	2,256	2,220	1,967	1,498
被服及び履物	10,470	15,769	21,145	6,917	6,797	17,914	15,959	9,708	20,014	30,875	18,850
保健医療	8,836	4,166	4,181	10,667	2,849	8,048	6,156	1,618	1,578	1,395	1,671
交通・通信	22,223	19,351	19,615	17,450	16,546	15,545	24,327	19,557	15,589	18,969	27,175
教育	9,174	-	-	-	-	-	-	-	-	-	-
教養娯楽	22,919	14,943	15,027	8,571	10,981	4,217	19,597	21,144	16,438	15,396	19,284
その他の消費支出	29,573	31,220	23,445	16,216	22,174	25,322	31,031	34,705	49,419	56,594	35,175
1ヶ月当たり消費支出の費目別構成比(%)											
消費支出	100.0	100.0	100.0	100.0	100.0	100.0	100.0	100.0	100.0	100.0	100.0
食料	17.0	20.7	19.0	21.2	23.6	13.5	19.6	27.5	19.9	22.0	24.5
住居	27.2	23.0	32.8	35.1	25.4	38.7	15.2	4.9	18.6	18.3	13.5
光熱・水道	4.5	4.6	5.3	4.2	5.3	6.0	4.0	3.8	4.0	5.6	2.6
家具・家事用品	1.5	1.4	0.7	2.4	0.7	3.6	1.2	1.6	1.2	0.8	0.9
被服及び履物	5.0	9.3	10.7	4.3	5.2	9.6	9.9	7.0	10.9	13.3	10.8
保健医療	4.3	2.4	2.1	6.6	2.2	4.3	3.8	1.2	0.9	0.6	1.0
交通・通信	10.7	11.4	9.9	10.8	12.5	8.4	15.0	14.0	8.5	8.2	15.6
教育	4.4	-	-	-	-	-	-	-	-	-	-
教養娯楽	11.0	8.8	7.6	5.3	8.3	2.3	12.1	15.1	9.0	6.6	11.0
その他の消費支出	14.3	18.3	11.9	10.1	16.8	13.6	19.2	24.8	27.0	24.4	20.1

注)単純平均の結果であり,抽出率等を考慮した調整は行っていない。

(参考)図2-2 単身世帯(35歳未満)の費目別消費支出(女)
- モニター試験調査と家計調査(試験調査実施地域,平成12~20年各年2月) -

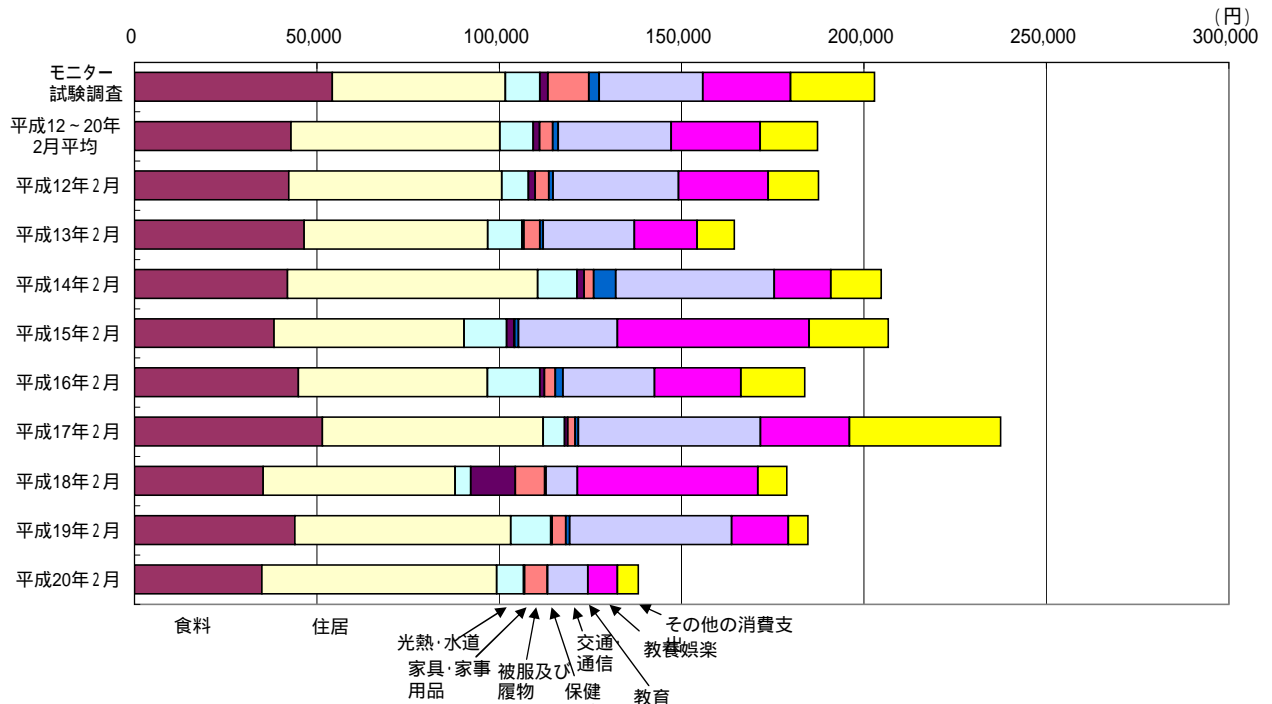


(参考)表3 - 1 単身世帯(35歳未満)の費目別消費支出(男)
 - モニター試験調査と家計調査(試験調査実施地域, 寮・寄宿舎除く, 平成12~20年各年2月) -

	モニター 試験調査・男	家計調査(試験調査実施地域, 寮・寄宿舎除く, 男)									
		平成12~20年 2月平均	平成12年2月	平成13年2月	平成14年2月	平成15年2月	平成16年2月	平成17年2月	平成18年2月	平成19年2月	平成20年2月
集計世帯数	107	56	11	10	6	6	5	6	3	4	5
年齢(歳)	28.5	28.7	29.5	27.0	29.0	28.3	28.2	29.3	29.3	30.8	28.2
年間収入(万円)	430	415	418	352	388	463	342	528	473	468	366
1か月当たり消費支出(円)											
消費支出	202,962	187,292	187,604	164,519	204,773	206,694	183,832	237,487	178,903	184,704	138,221
食料	54,189	42,873	42,286	46,468	41,913	38,265	44,913	51,539	35,272	43,972	34,893
住居	47,481	57,342	58,450	50,400	68,667	52,105	51,850	60,553	52,667	59,245	64,400
光熱・水道	9,513	9,090	7,295	9,351	10,747	11,652	14,452	5,859	4,286	10,930	7,384
家具・家事用品	2,186	1,797	1,848	562	1,935	2,008	1,215	889	12,228	348	305
被服及び履物	11,250	3,558	3,752	4,405	2,612	187	2,973	1,996	8,000	3,769	6,248
保健医療	2,743	1,523	1,141	893	6,060	1,113	2,080	851	353	1,026	21
交通・通信	28,508	31,003	34,416	25,014	43,447	27,099	25,094	49,931	8,639	44,476	11,057
教育	-	-	-	-	-	-	-	-	-	-	-
教養娯楽	24,020	24,396	24,555	17,182	15,529	52,563	23,667	24,448	49,503	15,462	8,063
その他の消費支出	23,072	15,710	13,860	10,244	13,863	21,703	17,590	41,422	7,955	5,475	5,850
1か月当たり消費支出の費目別構成比(%)											
消費支出	100.0	100.0	100.0	100.0	100.0	100.0	100.0	100.0	100.0	100.0	100.0
食料	26.7	22.9	22.5	28.2	20.5	18.5	24.4	21.7	19.7	23.8	25.2
住居	23.4	30.6	31.2	30.6	33.5	25.2	28.2	25.5	29.4	32.1	46.6
光熱・水道	4.7	4.9	3.9	5.7	5.2	5.6	7.9	2.5	2.4	5.9	5.3
家具・家事用品	1.1	1.0	1.0	0.3	0.9	1.0	0.7	0.4	6.8	0.2	0.2
被服及び履物	5.5	1.9	2.0	2.7	1.3	0.1	1.6	0.8	4.5	2.0	4.5
保健医療	1.4	0.8	0.6	0.5	3.0	0.5	1.1	0.4	0.2	0.6	0.0
交通・通信	14.0	16.6	18.3	15.2	21.2	13.1	13.7	21.0	4.8	24.1	8.0
教育	-	-	-	-	-	-	-	-	-	-	-
教養娯楽	11.8	13.0	13.1	10.4	7.6	25.4	12.9	10.3	27.7	8.4	5.8
その他の消費支出	11.4	8.4	7.4	6.2	6.8	10.5	9.6	17.4	4.4	3.0	4.2

注)単純平均の結果であり,抽出率等を考慮した調整は行っていない。

(参考)図3 - 1 単身世帯(35歳未満)の費目別消費支出(男)
 - モニター試験調査と家計調査(試験調査実施地域, 寮・寄宿舎除く, 平成12~20年各年2月) -



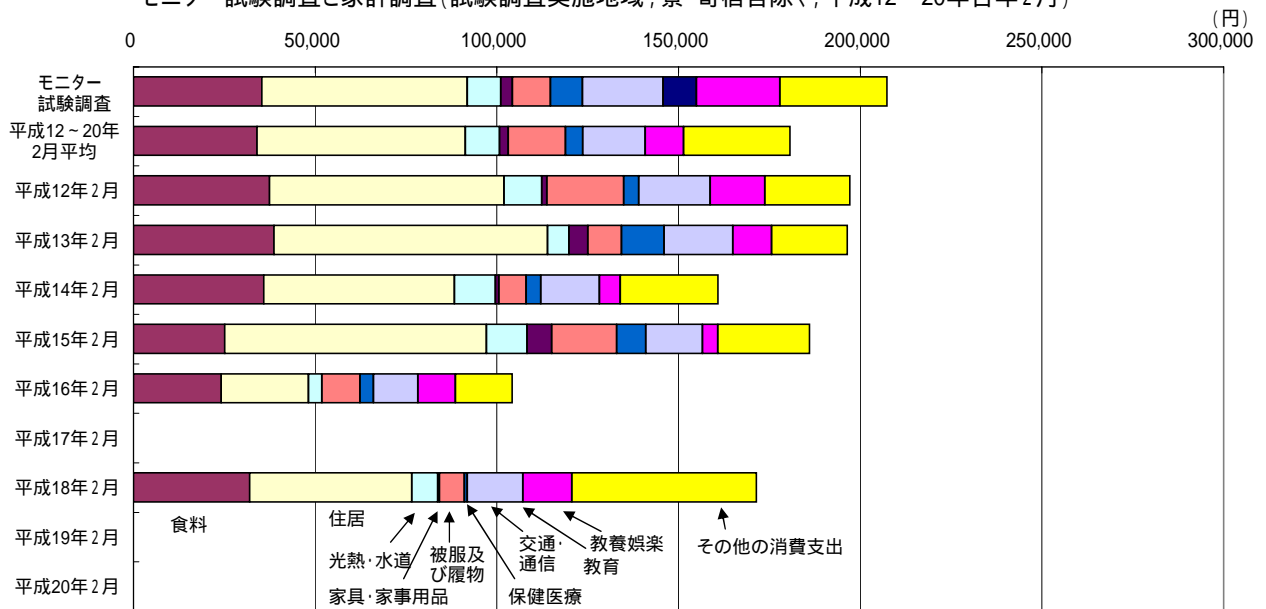
注)単純平均の結果であり,抽出率等を考慮した調整は行っていない。

(参考)表3 - 2 単身世帯(35歳未満)の費目別消費支出(女)
 - モニター試験調査と家計調査(試験調査実施地域,寮・寄宿舎除く,平成12~20年各年2月) -

	モニター 試験調査・女	家計調査(試験調査実施地域,寮・寄宿舎除く,女)									
		平成12~20年 2月平均	平成12年2月	平成13年2月	平成14年2月	平成15年2月	平成16年2月	平成17年2月	平成18年2月	平成19年2月	平成20年2月
集計世帯数	109	36	9	3	5	5	3	-	4	3	1
年齢(歳)	28.3	28.8	29.3	26.3	27.8	27.7	28.3	-	31.0	x	x
年間収入(万円)	349	358	373	379	364	368	219	-	305	x	x
1か月当たり消費支出(円)											
消費支出	207,460	180,724	197,187	196,472	160,950	186,131	104,321	-	171,509	x	x
食料	35,347	34,021	37,419	38,672	35,887	25,092	24,168	-	31,991	x	x
住居	56,487	57,342	64,592	75,287	52,420	72,035	24,005	-	44,600	x	x
光熱・水道	9,268	9,375	10,384	5,951	11,278	11,199	3,697	-	7,161	x	x
家具・家事用品	3,164	2,397	1,379	5,189	968	6,761	-	-	443	x	x
被服及び履物	10,470	15,789	21,145	9,222	7,499	17,914	10,456	-	6,845	x	x
保健医療	8,836	4,718	4,181	11,757	4,057	8,048	3,766	-	868	x	x
交通・通信	22,223	17,168	19,615	18,921	16,146	15,545	12,201	-	15,247	x	x
教育	9,174	-	-	-	-	-	-	-	-	x	x
教養娯楽	22,919	10,572	15,027	10,597	5,689	4,217	10,279	-	13,506	x	x
その他の消費支出	29,573	29,343	23,445	20,876	27,005	25,322	15,750	-	50,848	x	x
1か月当たり消費支出の費目別構成比(%)											
消費支出	100.0	100.0	100.0	100.0	100.0	100.0	100.0	-	100.0	x	x
食料	17.0	18.8	19.0	19.7	22.3	13.5	23.2	-	18.7	x	x
住居	27.2	31.7	32.8	38.3	32.6	38.7	23.0	-	26.0	x	x
光熱・水道	4.5	5.2	5.3	3.0	7.0	6.0	3.5	-	4.2	x	x
家具・家事用品	1.5	1.3	0.7	2.6	0.6	3.6	-	-	0.3	x	x
被服及び履物	5.0	8.7	10.7	4.7	4.7	9.6	10.0	-	4.0	x	x
保健医療	4.3	2.6	2.1	6.0	2.5	4.3	3.6	-	0.5	x	x
交通・通信	10.7	9.5	9.9	9.6	10.0	8.4	11.7	-	8.9	x	x
教育	4.4	-	-	-	-	-	-	-	-	x	x
教養娯楽	11.0	5.8	7.6	5.4	3.5	2.3	9.9	-	7.9	x	x
その他の消費支出	14.3	16.2	11.9	10.6	16.8	13.6	15.1	-	29.6	x	x

注)単純平均の結果であり,抽出率等を考慮した調整は行っていない。

(参考)図3 - 2 単身世帯(35歳未満)の費目別消費支出(女)
 - モニター試験調査と家計調査(試験調査実施地域,寮・寄宿舎除く,平成12~20年各年2月) -



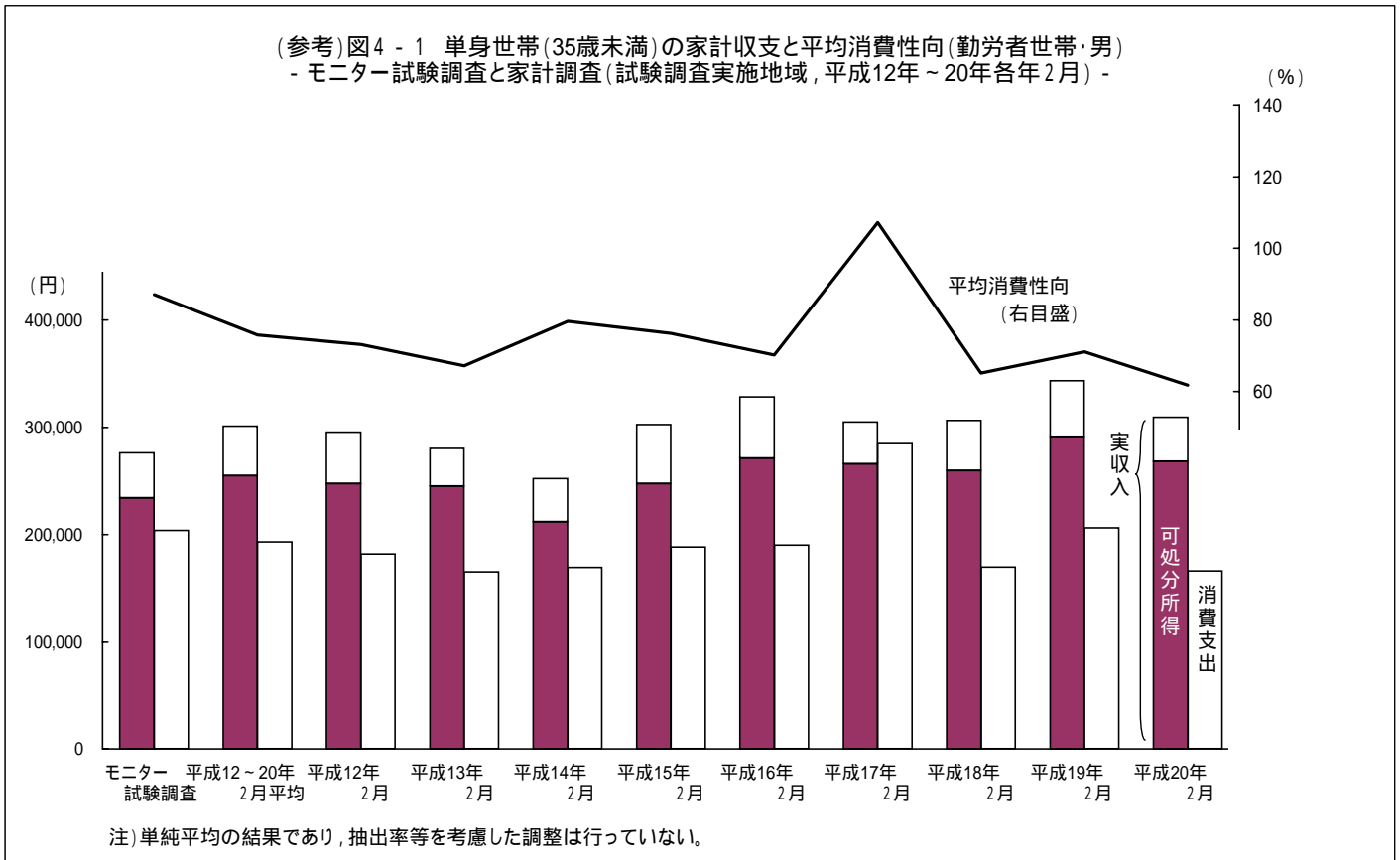
注)単純平均の結果であり,抽出率等を考慮した調整は行っていない。

(参考)表4 - 1 単身世帯(35歳未満)の家計収支と平均消費性向(勤労者世帯・男)
 - モニター試験調査と家計調査(試験調査実施地域,平成12~20年各年2月) -

	モニター 試験調査・男	家計調査(試験調査実施地域,男)									
		平成12~20年 2月平均	平成12年2月	平成13年2月	平成14年2月	平成15年2月	平成16年2月	平成17年2月	平成18年2月	平成19年2月	平成20年2月
集計世帯数	104	203	28	29	23	31	15	24	14	28	11
年齢(歳)	28.5	26.9	26.8	25.5	26.5	27.4	27.7	26.0	27.0	28.2	28.0
年間収入(万円)	429	425	414	349	349	479	425	426	449	508	413
実収入(円)	276,306	300,986	294,493	280,378	252,064	302,564	328,296	304,956	306,372	343,260	309,320
勤め先収入(円)	269,651	294,917	279,953	276,499	251,548	299,549	327,888	297,849	306,233	328,095	308,979
可処分所得(円)	234,191	254,880	247,570	244,982	212,039	247,546	271,234	265,673	259,456	290,244	268,130
平均消費性向(%)	87.1	75.8	73.1	67.2	79.6	76.2	70.2	107.2	65.2	71.1	61.7
1か月当たり消費支出(円)											
消費支出	203,931	193,257	181,085	164,643	168,814	188,639	190,339	284,835	169,074	206,313	165,515
食料	53,818	55,839	47,136	54,461	50,298	63,351	56,956	50,718	56,932	70,462	43,077
住居	47,762	21,122	26,067	24,444	22,146	15,057	18,683	24,597	18,389	13,120	34,320
光熱・水道	9,619	4,733	3,380	5,309	3,483	4,544	7,017	5,480	3,704	5,612	4,127
家具・家事用品	2,205	1,391	1,306	1,052	2,706	777	2,112	1,324	2,909	528	903
被服及び履物	11,571	6,954	10,374	4,906	3,784	7,841	2,772	6,841	6,184	8,869	9,828
保健医療	2,798	2,773	1,269	1,372	2,183	2,639	773	2,307	5,851	4,215	8,060
交通・通信	28,207	44,195	34,700	22,344	44,327	30,212	45,000	130,065	20,811	38,300	21,409
教育	-	-	-	-	-	-	-	-	-	-	-
教養娯楽	24,569	35,860	39,352	30,425	26,416	38,722	37,642	41,810	37,033	37,390	32,188
その他の消費支出	23,382	20,391	17,501	20,331	13,472	25,496	19,384	21,694	17,260	27,818	11,603
1か月当たり消費支出の費目別構成比(%)											
消費支出	100.0	100.0	100.0	100.0	100.0	100.0	100.0	100.0	100.0	100.0	100.0
食料	26.4	28.9	26.0	33.1	29.8	33.6	29.9	17.8	33.7	34.2	26.0
住居	23.4	10.9	14.4	14.8	13.1	8.0	9.8	8.6	10.9	6.4	20.7
光熱・水道	4.7	2.4	1.9	3.2	2.1	2.4	3.7	1.9	2.2	2.7	2.5
家具・家事用品	1.1	0.7	0.7	0.6	1.6	0.4	1.1	0.5	1.7	0.3	0.5
被服及び履物	5.7	3.6	5.7	3.0	2.2	4.2	1.5	2.4	3.7	4.3	5.9
保健医療	1.4	1.4	0.7	0.8	1.3	1.4	0.4	0.8	3.5	2.0	4.9
交通・通信	13.8	22.9	19.2	13.6	26.3	16.0	23.6	45.7	12.3	18.6	12.9
教育	-	-	-	-	-	-	-	-	-	-	-
教養娯楽	12.0	18.6	21.7	18.5	15.6	20.5	19.8	14.7	21.9	18.1	19.4
その他の消費支出	11.5	10.6	9.7	12.3	8.0	13.5	10.2	7.6	10.2	13.5	7.0

注)単純平均の結果であり,抽出率等を考慮した調整は行っていない。

(参考)図4 - 1 単身世帯(35歳未満)の家計収支と平均消費性向(勤労者世帯・男)
 - モニター試験調査と家計調査(試験調査実施地域,平成12年~20年各年2月) -



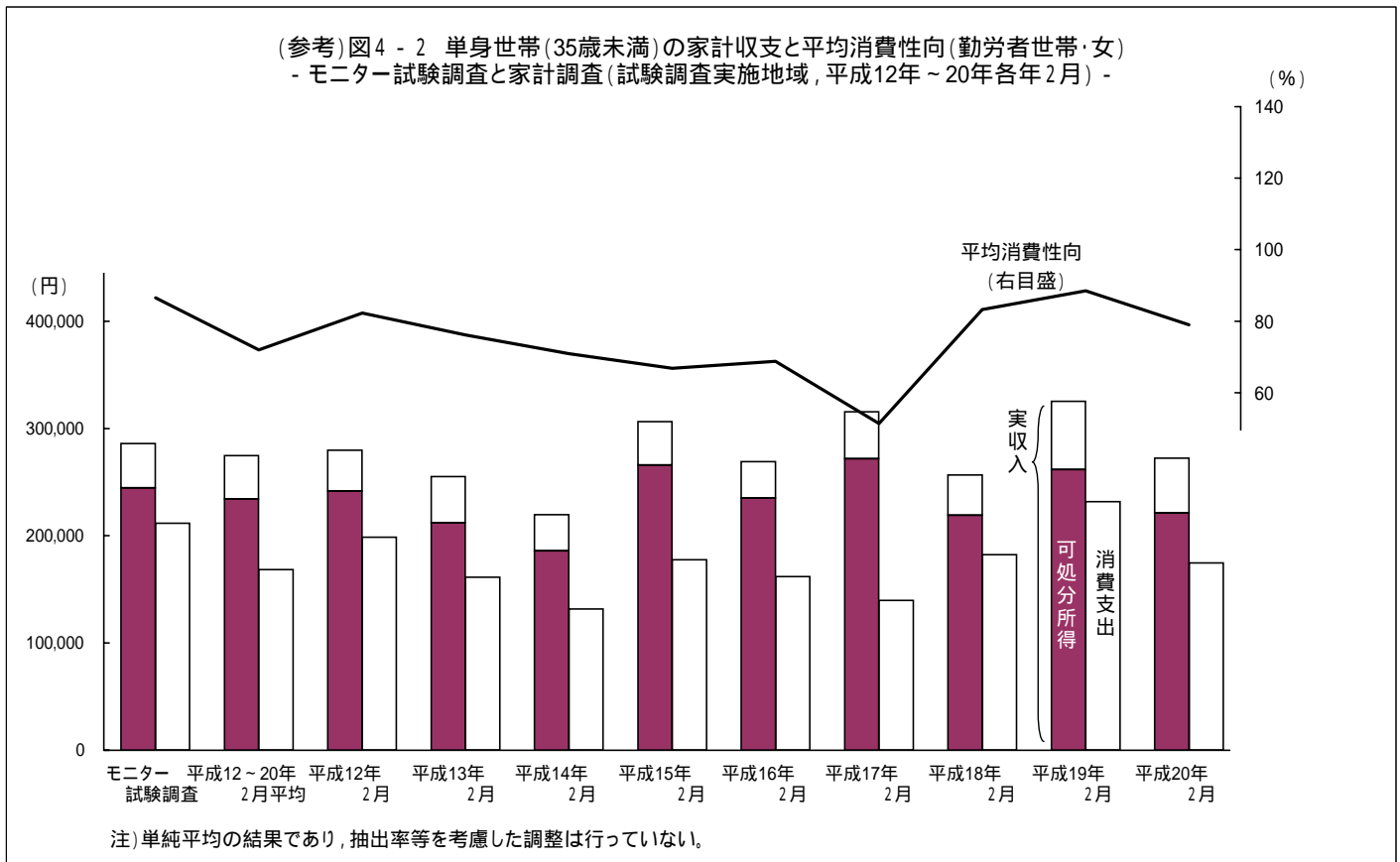
注)単純平均の結果であり,抽出率等を考慮した調整は行っていない。

(参考)表4 - 2 単身世帯(35歳未満)の家計収支と平均消費性向(勤労者世帯・女)
 - モニター試験調査と家計調査(試験調査実施地域,平成12~20年各年2月) -

	モニター 試験調査・女	家計調査(試験調査実施地域,女)									
		平成12~20年 2月平均	平成12年2月	平成13年2月	平成14年2月	平成15年2月	平成16年2月	平成17年2月	平成18年2月	平成19年2月	平成20年2月
集計世帯数	104	56	9	4	8	5	9	8	6	3	4
年齢(歳)	28.3	27.3	29.0	25.3	25.9	28.4	25.8	24.4	30.8	31.3	27.3
年間収入(万円)	355	351	387	306	297	369	285	434	298	515	334
実収入(円)	285,920	274,653	279,740	255,223	219,655	306,400	269,196	315,509	256,702	325,369	272,405
勤め先収入(円)	266,341	272,626	277,100	255,223	218,655	299,048	268,085	311,697	256,274	324,719	272,405
可処分所得(円)	244,464	234,120	241,459	211,806	185,927	265,853	235,167	271,632	218,999	261,798	221,181
平均消費性向(%)	86.5	72.0	82.3	76.2	70.9	66.9	68.8	51.4	83.3	88.5	79.0
1か月当たり消費支出(円)											
消費支出	211,511	168,544	198,690	161,346	131,846	177,723	161,827	139,669	182,323	231,696	174,665
食料	35,818	34,919	35,389	34,125	31,079	25,295	31,705	38,443	34,654	51,056	42,841
住居	57,934	37,271	64,880	56,640	33,513	68,600	24,668	6,875	27,833	42,400	23,590
光熱・水道	9,356	7,575	9,776	6,846	7,049	9,872	6,448	5,364	7,443	13,044	4,583
家具・家事用品	3,155	2,475	1,459	3,915	858	8,027	1,936	2,256	2,573	1,967	1,498
被服及び履物	10,588	15,845	23,495	6,917	6,797	18,619	15,959	9,708	18,571	30,875	18,850
保健医療	9,031	4,091	4,645	10,667	2,849	6,607	6,156	1,618	1,599	1,395	1,671
交通・通信	22,561	19,208	19,215	17,450	16,546	11,645	24,327	19,557	16,885	18,969	27,175
教育	9,615	-	-	-	-	-	-	-	-	-	-
教養娯楽	23,552	15,148	15,542	8,571	10,981	4,326	19,597	21,144	15,966	15,396	19,284
その他の消費支出	29,902	32,013	24,290	16,216	22,174	24,733	31,031	34,705	56,799	56,594	35,175
1か月当たり消費支出の費目別構成比(%)											
消費支出	100.0	100.0	100.0	100.0	100.0	100.0	100.0	100.0	100.0	100.0	100.0
食料	16.9	20.7	17.8	21.2	23.6	14.2	19.6	27.5	19.0	22.0	24.5
住居	27.4	22.1	32.7	35.1	25.4	38.6	15.2	4.9	15.3	18.3	13.5
光熱・水道	4.4	4.5	4.9	4.2	5.3	5.6	4.0	3.8	4.1	5.6	2.6
家具・家事用品	1.5	1.5	0.7	2.4	0.7	4.5	1.2	1.6	1.4	0.8	0.9
被服及び履物	5.0	9.4	11.8	4.3	5.2	10.5	9.9	7.0	10.2	13.3	10.8
保健医療	4.3	2.4	2.3	6.6	2.2	3.7	3.8	1.2	0.9	0.6	1.0
交通・通信	10.7	11.4	9.7	10.8	12.5	6.6	15.0	14.0	9.3	8.2	15.6
教育	4.5	-	-	-	-	-	-	-	-	-	-
教養娯楽	11.1	9.0	7.8	5.3	8.3	2.4	12.1	15.1	8.8	6.6	11.0
その他の消費支出	14.1	19.0	12.2	10.1	16.8	13.9	19.2	24.8	31.2	24.4	20.1

注)単純平均の結果であり,抽出率等を考慮した調整は行っていない。

(参考)図4 - 2 単身世帯(35歳未満)の家計収支と平均消費性向(勤労者世帯・女)
 - モニター試験調査と家計調査(試験調査実施地域,平成12年~20年各年2月) -

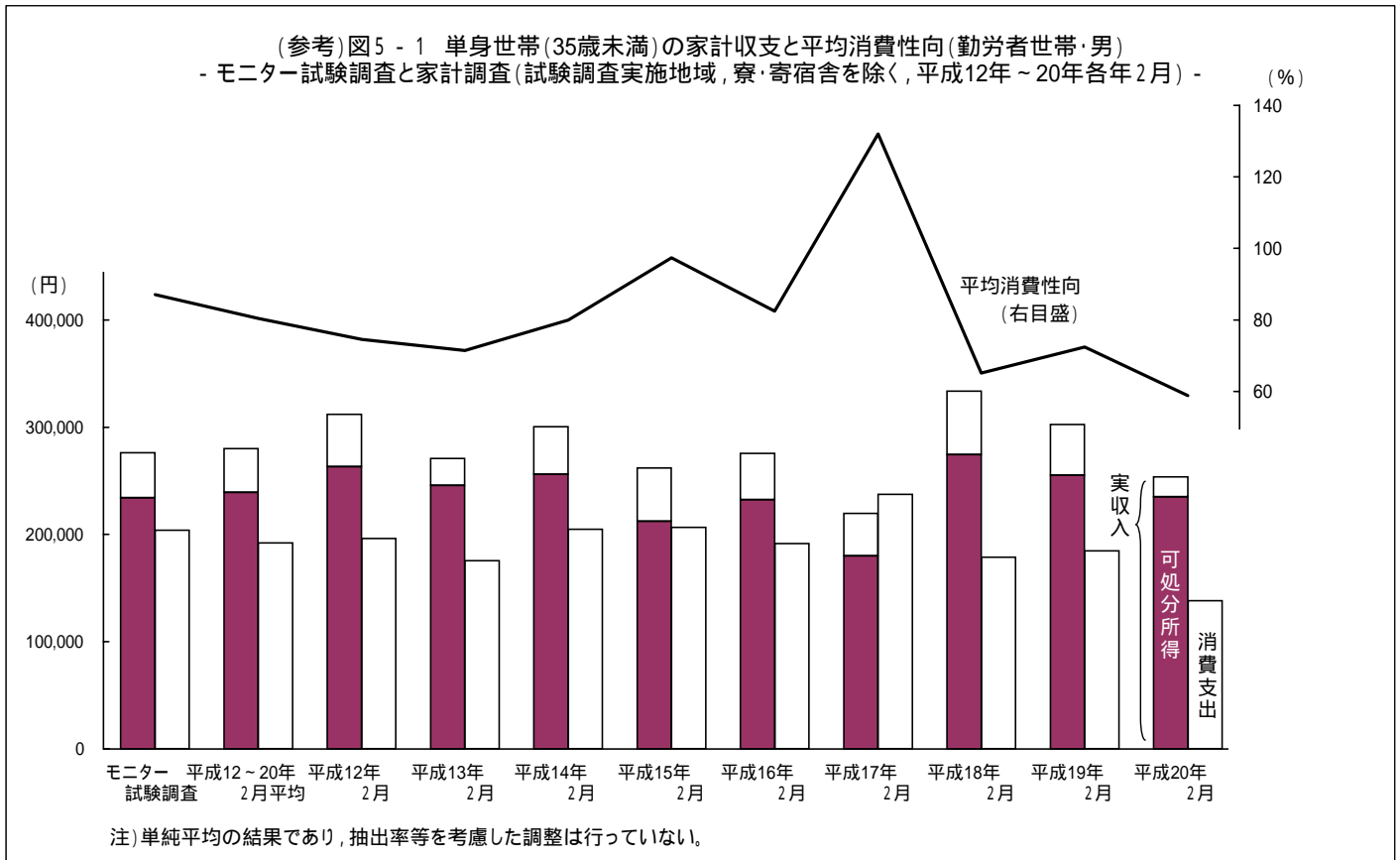


注)単純平均の結果であり,抽出率等を考慮した調整は行っていない。

(参考)表5 - 1 単身世帯(35歳未満)の家計収支と平均消費性向(勤労者世帯・男)
 - モニター試験調査と家計調査(試験調査実施地域,寮・寄宿舍を除く,平成12~20年各年2月) -

	モニター 試験調査・男	家計調査(試験調査実施地域,寮・寄宿舍を除く,男)									
		平成12~20年 2月平均	平成12年2月	平成13年2月	平成14年2月	平成15年2月	平成16年2月	平成17年2月	平成18年2月	平成19年2月	平成20年2月
集計世帯数	104	52	10	8	6	6	4	6	3	4	5
年齢(歳)	28.5	28.9	29.7	27.3	29.0	28.3	29.0	29.3	29.3	30.8	28.2
年間収入(万円)	429	425	436	359	388	463	368	528	473	468	366
実収入(円)	276,306	279,988	312,049	270,747	300,343	261,879	275,546	219,610	333,667	302,459	253,777
勤め先収入(円)	269,651	277,162	303,318	270,674	300,015	253,546	275,546	219,085	333,017	302,459	253,387
可処分所得(円)	234,191	239,069	263,021	245,668	255,920	212,327	232,254	179,854	274,524	255,046	234,936
平均消費性向(%)	87.1	80.4	74.6	71.4	80.0	97.3	82.5	132.0	65.2	72.4	58.8
1か月当たり消費支出(円)											
消費支出	203,931	192,153	196,126	175,502	204,773	206,694	191,588	237,487	178,903	184,704	138,221
食料	53,818	44,192	44,693	48,346	41,913	38,265	54,449	51,539	35,272	43,972	34,893
住居	47,762	59,349	64,296	56,125	68,667	52,105	47,313	60,553	52,667	59,245	64,400
光熱・水道	9,619	9,268	7,436	10,589	10,747	11,652	14,953	5,859	4,286	10,930	7,384
家具・家事用品	2,205	1,928	1,997	703	1,935	2,008	1,519	889	12,228	348	305
被服及び履物	11,571	3,350	3,748	2,849	2,612	187	3,716	1,996	8,000	3,769	6,248
保健医療	2,798	1,619	1,146	1,117	6,060	1,113	2,600	851	353	1,026	21
交通・通信	28,207	32,772	37,761	30,130	43,447	27,099	25,887	49,931	8,639	44,476	11,057
教育	-	-	-	-	-	-	-	-	-	-	-
教養娯楽	24,569	23,698	19,819	13,745	15,529	52,563	29,558	24,448	49,503	15,462	8,063
その他の消費支出	23,382	15,977	15,231	11,899	13,863	21,703	11,595	41,422	7,955	5,475	5,850
1か月当たり消費支出の費目別構成比(%)											
消費支出	100.0	100.0	100.0	100.0	100.0	100.0	100.0	100.0	100.0	100.0	100.0
食料	26.4	23.0	22.8	27.5	20.5	18.5	28.4	21.7	19.7	23.8	25.2
住居	23.4	30.9	32.8	32.0	33.5	25.2	24.7	25.5	29.4	32.1	46.6
光熱・水道	4.7	4.8	3.8	6.0	5.2	5.6	7.8	2.5	2.4	5.9	5.3
家具・家事用品	1.1	1.0	1.0	0.4	0.9	1.0	0.8	0.4	6.8	0.2	0.2
被服及び履物	5.7	1.7	1.9	1.6	1.3	0.1	1.9	0.8	4.5	2.0	4.5
保健医療	1.4	0.8	0.6	0.6	3.0	0.5	1.4	0.4	0.2	0.6	0.0
交通・通信	13.8	17.1	19.3	17.2	21.2	13.1	13.5	21.0	4.8	24.1	8.0
教育	-	-	-	-	-	-	-	-	-	-	-
教養娯楽	12.0	12.3	10.1	7.8	7.6	25.4	15.4	10.3	27.7	8.4	5.8
その他の消費支出	11.5	8.3	7.8	6.8	6.8	10.5	6.1	17.4	4.4	3.0	4.2

注)単純平均の結果であり,抽出率等を考慮した調整は行っていない。

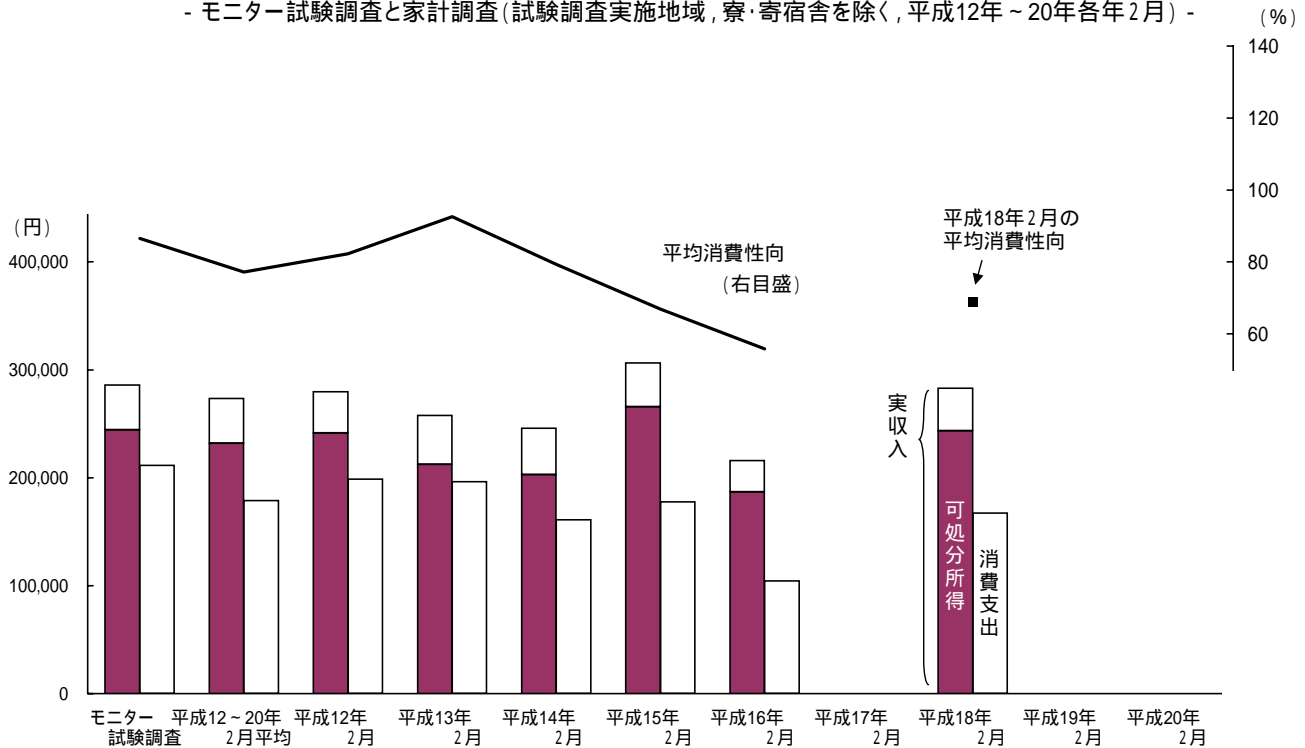


(参考)表5 - 2 単身世帯(35歳未満)の家計収支と平均消費性向(勤労者世帯・女)
 - モニター試験調査と家計調査(試験調査実施地域,寮・寄宿舍を除く,平成12~20年各年2月) -

	モニター 試験調査・女	家計調査(試験調査実施地域,寮・寄宿舍を除く,女)									
		平成12~20年 2月平均	平成12年2月	平成13年2月	平成14年2月	平成15年2月	平成16年2月	平成17年2月	平成18年2月	平成19年2月	平成20年2月
集計世帯数	104	33	9	3	5	5	3	-	4	3	1
年齢(歳)	28.3	28.8	29.0	26.3	27.8	28.4	28.3	-	30.8	x	x
年間収入(万円)	355	364	387	379	364	369	219	-	321	x	x
実収入(円)	285,920	273,512	279,740	257,829	245,956	306,400	215,796	-	282,803	x	x
勤め先収入(円)	266,341	271,541	277,100	257,829	245,956	299,048	215,796	-	282,161	x	x
可処分所得(円)	244,464	231,971	241,459	212,261	202,916	265,853	186,717	-	243,513	x	x
平均消費性向(%)	86.5	77.2	82.3	92.6	79.3	66.9	55.9	-	68.7	x	x
1か月当たり消費支出(円)											
消費支出	211,511	178,973	198,690	196,472	160,950	177,723	104,321	-	167,357	x	x
食料	35,818	33,273	35,389	38,672	35,887	25,295	24,168	-	28,247	x	x
住居	57,934	55,791	64,880	75,287	52,420	68,600	24,005	-	37,750	x	x
光熱・水道	9,356	9,003	9,776	5,951	11,278	9,872	3,697	-	7,278	x	x
家具・家事用品	3,155	2,578	1,459	5,189	968	8,027	-	-	527	x	x
被服及び履物	10,588	15,919	23,495	9,222	7,499	18,619	10,456	-	1,389	x	x
保健医療	9,031	4,641	4,645	11,757	4,057	6,607	3,766	-	722	x	x
交通・通信	22,561	16,727	19,215	18,921	16,146	11,645	12,201	-	17,106	x	x
教育	9,615	-	-	-	-	-	-	-	-	x	x
教養娯楽	23,552	10,523	15,542	10,597	5,689	4,326	10,279	-	12,064	x	x
その他の消費支出	29,902	30,518	24,290	20,876	27,005	24,733	15,750	-	62,274	x	x
1か月当たり消費支出の費目別構成比(%)											
消費支出	100.0	100.0	100.0	100.0	100.0	100.0	100.0	-	100.0	x	x
食料	16.9	18.6	17.8	19.7	22.3	14.2	23.2	-	16.9	x	x
住居	27.4	31.2	32.7	38.3	32.6	38.6	23.0	-	22.6	x	x
光熱・水道	4.4	5.0	4.9	3.0	7.0	5.6	3.5	-	4.3	x	x
家具・家事用品	1.5	1.4	0.7	2.6	0.6	4.5	-	-	0.3	x	x
被服及び履物	5.0	8.9	11.8	4.7	4.7	10.5	10.0	-	0.8	x	x
保健医療	4.3	2.6	2.3	6.0	2.5	3.7	3.6	-	0.4	x	x
交通・通信	10.7	9.3	9.7	9.6	10.0	6.6	11.7	-	10.2	x	x
教育	4.5	-	-	-	-	-	-	-	-	x	x
教養娯楽	11.1	5.9	7.8	5.4	3.5	2.4	9.9	-	7.2	x	x
その他の消費支出	14.1	17.1	12.2	10.6	16.8	13.9	15.1	-	37.2	x	x

注)単純平均の結果であり,抽出率等を考慮した調整は行っていない。

(参考)図5 - 2 単身世帯(35歳未満)の家計収支と平均消費性向(勤労者世帯・女)
 - モニター試験調査と家計調査(試験調査実施地域,寮・寄宿舍を除く,平成12年~20年各年2月) -



注)単純平均の結果であり,抽出率等を考慮した調整は行っていない。

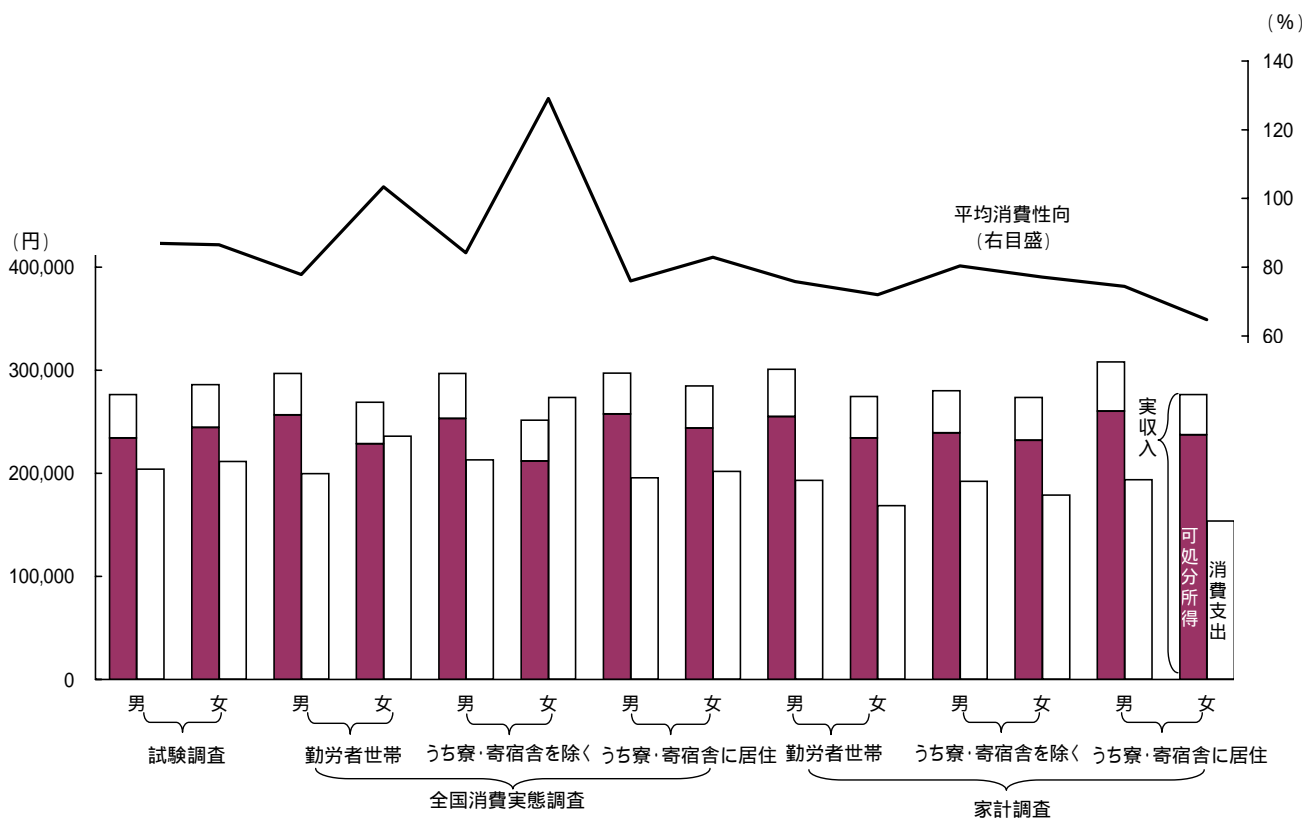
(参考)表6 単身世帯(35歳未満)の家計収支と平均消費性向(勤労者世帯)
 -モニター試験調査と平成16年全国消費実態調査(試験調査実施地域)と家計調査(試験調査実施地域,平成12~20年2月平均)-

	試験調査		平成16年全国消費実態調査(試験調査実施地域)						家計調査平成12~20年2月平均(試験調査実施地域)					
			勤労者世帯		勤労者世帯 (寮・寄宿舎を除く)		勤労者世帯 (寮・寄宿舎に居住)		勤労者世帯		勤労者世帯 (寮・寄宿舎を除く)		勤労者世帯 (寮・寄宿舎に居住)	
	男	女	男	女	男	女	男	女	男	女	男	女	男	女
集計世帯数	104	104	101	67	23	32	78	35	203	56	52	33	151	23
年齢(歳)	28.5	28.3	26.4	25.9	27.8	27.2	25.9	24.7	26.9	27.3	28.9	28.8	26.2	25.1
年間収入(万円)	429	355	393	347	410	320	388	371	425	351	425	364	425	331
実収入(円)	276,306	285,920	297,011	268,968	296,792	251,556	297,075	284,887	300,986	274,653	279,988	273,512	308,217	276,291
勤め先収入(円)	269,651	266,341	288,697	264,463	288,004	248,544	288,901	279,017	294,917	272,626	277,162	271,541	301,031	274,182
可処分所得(円)	234,191	244,464	256,430	228,449	253,020	211,786	257,435	243,684	254,880	234,120	239,069	231,971	260,324	237,203
平均消費性向(%)	87.1	86.5	77.9	103.4	84.2	129.1	76.0	82.9	75.8	72.0	80.4	77.2	74.4	64.7
1か月当たり消費支出(円)														
消費支出	203,931	211,511	199,656	236,108	212,966	273,489	195,731	201,931	193,257	168,544	192,153	178,973	193,637	153,580
食料	53,818	35,818	56,605	41,027	51,462	38,546	58,121	43,295	55,839	34,919	44,192	33,273	59,850	37,280
住居	47,762	57,934	20,506	57,287	60,020	106,851	8,855	11,971	21,122	37,271	59,349	55,791	7,958	10,698
光熱・水道	9,619	9,356	4,269	5,549	7,237	6,860	3,393	4,352	4,733	7,575	9,268	9,003	3,171	5,525
家具・家事用品	2,205	3,155	2,300	3,425	4,844	3,893	1,550	2,998	1,391	2,475	1,928	2,578	1,205	2,326
被服及び履物	11,571	10,588	14,486	29,416	11,327	30,921	15,417	28,039	6,954	15,845	3,350	15,919	8,195	15,739
保健医療	2,798	9,031	2,609	6,367	1,786	6,426	2,851	6,313	2,773	4,091	1,619	4,641	3,170	3,302
交通・通信	28,207	22,561	43,157	28,774	27,377	24,830	47,810	32,380	44,195	19,208	32,772	16,727	48,128	22,767
教育	-	9,615	-	1,413	-	2,958	-	-	-	-	-	-	-	-
教養娯楽	24,569	23,552	34,906	25,503	32,884	19,090	35,503	31,367	35,860	15,148	23,698	10,523	40,049	21,784
その他の消費支出	23,382	29,902	20,818	37,347	16,029	33,115	22,230	41,216	20,391	32,013	15,977	30,518	21,911	34,158
1か月当たり消費支出の費目別構成比(%)														
消費支出	100.0	100.0	100.0	100.0	100.0	100.0	100.0	100.0	100.0	100.0	100.0	100.0	100.0	100.0
食料	26.4	16.9	28.4	17.4	24.2	14.1	29.7	21.4	28.9	20.7	23.0	18.6	30.9	24.3
住居	23.4	27.4	10.3	24.3	28.2	39.1	4.5	5.9	10.9	22.1	30.9	31.2	4.1	7.0
光熱・水道	4.7	4.4	2.1	2.4	3.4	2.5	1.7	2.2	2.4	4.5	4.8	5.0	1.6	3.6
家具・家事用品	1.1	1.5	1.2	1.5	2.3	1.4	0.8	1.5	0.7	1.5	1.0	1.4	0.6	1.5
被服及び履物	5.7	5.0	7.3	12.5	5.3	11.3	7.9	13.9	3.6	9.4	1.7	8.9	4.2	10.2
保健医療	1.4	4.3	1.3	2.7	0.8	2.3	1.5	3.1	1.4	2.4	0.8	2.6	1.6	2.2
交通・通信	13.8	10.7	21.6	12.2	12.9	9.1	24.4	16.0	22.9	11.4	17.1	9.3	24.9	14.8
教育	-	4.5	-	0.6	-	1.1	-	-	-	-	-	-	-	-
教養娯楽	12.0	11.1	17.5	10.8	15.4	7.0	18.1	15.5	18.6	9.0	12.3	5.9	20.7	14.2
その他の消費支出	11.5	14.1	10.4	15.8	7.5	12.1	11.4	20.4	10.6	19.0	8.3	17.1	11.3	22.2

注)単純平均の結果であり,抽出率等を考慮した調整は行っていない。

(参考)図6-1 単身世帯(35歳未満)の家計収支と平均消費性向(勤労者世帯)

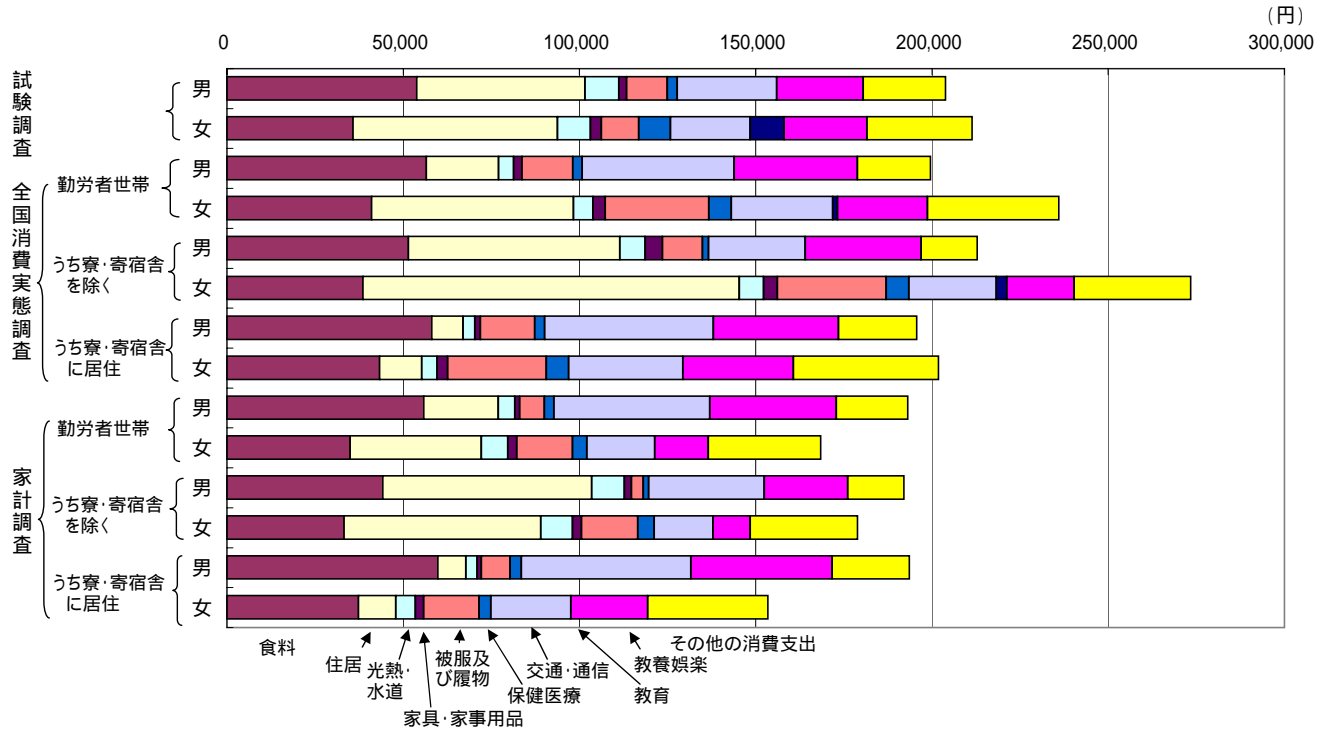
-モニター試験調査と平成16年全国消費実態調査(試験調査実施地域)と家計調査(試験調査実施地域,平成12~20年2月平均)-



注)単純平均の結果であり,抽出率等を考慮した調整は行っていない。

(参考)図6-2 単身世帯(35歳未満)の費目別消費支出(勤労者世帯)

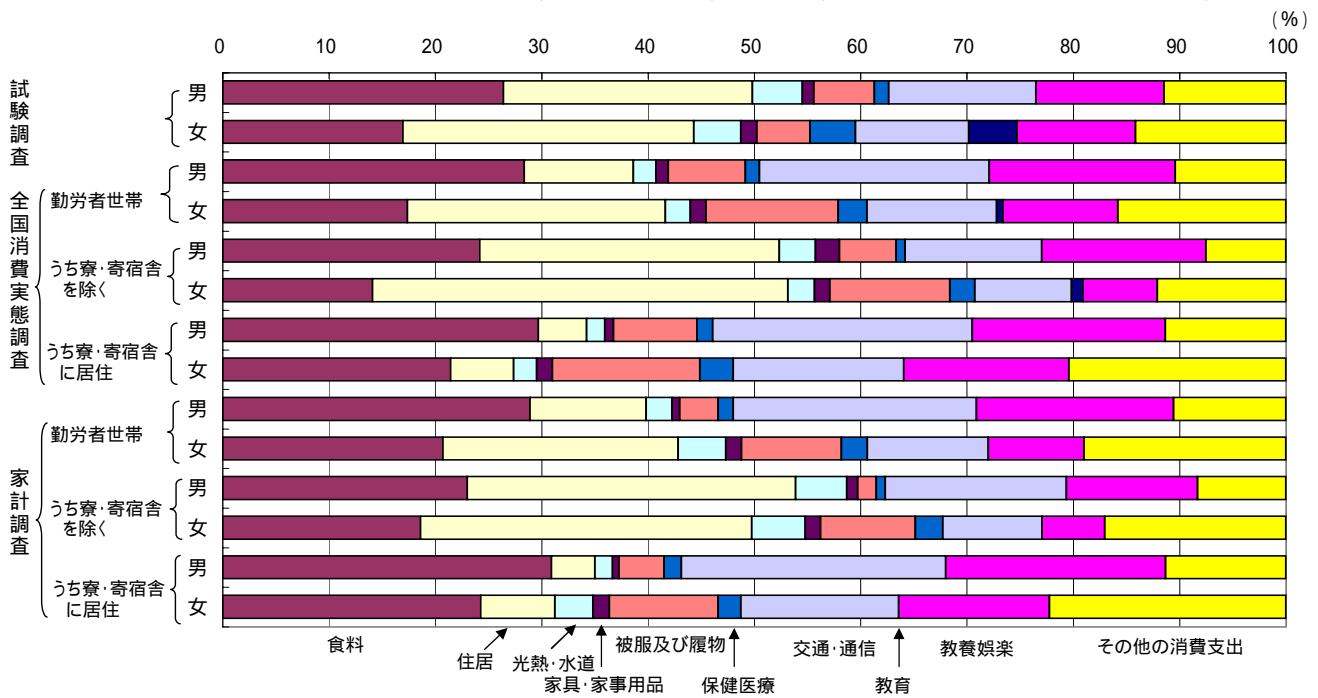
- モニター試験調査と平成16年全国消費実態調査(試験調査実施地域)と家計調査(試験調査実施地域,平成12~20年2月平均) -



注)単純平均の結果であり,抽出率等を考慮した調整は行っていない。

(参考)図6-3 単身世帯(35歳未満)の費目別消費支出の構成比(勤労者世帯)

- モニター試験調査と平成16年全国消費実態調査(試験調査実施地域)と家計調査(試験調査実施地域,平成12~20年2月平均) -



注)単純平均の結果であり,抽出率等を考慮した調整は行っていない。

(参考)表7 単身世帯(35歳未満)の品目別支出金額及び購入頻度
-モニター試験調査と家計調査(試験調査実施地域,平成20年2月)-

項目	モニター試験調査		家計調査		モニター試験調査と家計調査の差	
	購入頻度 (100世帯当たり)	支出金額 (円)	試験調査実施地域,平成20年2月		購入頻度 (100世帯当たり)	支出金額 (円)
			購入頻度 (100世帯当たり)	支出金額 (円)		
集計世帯数	-	216	-	15	-	201
年齢(歳)	-	28.4	-	27.8	-	0.6
消費支出	15,061	205,232	12,973	167,955	2,088	37,277
食料	10,838	49,149	9,467	45,831	1,371	3,318
穀類	966	2,071	927	1,643	39	428
魚介類	176	488	100	244	76	244
肉類	265	891	153	488	112	403
乳卵類	507	845	320	555	187	290
野菜・海藻	1,048	1,353	533	739	515	614
果物	153	449	47	102	106	347
油脂・調味料	370	841	273	548	97	293
菓子類	1,267	3,783	1,167	3,185	100	598
調理食品	1,819	5,552	1,773	5,809	46	-257
飲料	1,897	3,020	2,060	2,938	-163	82
酒類	192	1,424	180	1,031	12	393
外食	2,179	28,433	1,893	24,910	286	3,523
賄い費	-	-	40	3,639	-40	-3,639
住居	94	52,026	107	31,458	-13	20,568
家賃地代	87	51,807	100	31,392	-13	20,415
設備修繕・維持	7	219	7	66	0	153
光熱・水道	239	9,389	213	4,248	26	5,141
電気代	94	4,194	107	2,861	-13	1,333
ガス代	86	3,479	67	1,141	19	2,338
他の光熱	5	35	-	-	5	35
上下水道料	54	1,682	40	246	14	1,436
家具・家事用品	301	2,788	227	2,055	74	733
家庭用耐久財	9	552	13	1,187	-4	-635
室内装備・装飾品	7	259	-	-	7	259
寝具類	4	83	20	324	-16	-241
家事雑貨	114	1,307	47	151	67	1,156
家事用消耗品	164	502	147	393	17	109
家事サービス	3	86	-	-	3	86
被服及び履物	227	11,146	247	12,234	-20	-1,088
和服	-	-	-	-	0	0
洋服	50	5,421	47	7,551	3	-2,130
シャツ・セーター類	41	1,776	27	1,056	14	720
下着類	21	612	20	511	1	101
生地・糸類	6	38	-	-	6	38
他の被服	49	818	67	554	-18	264
履物類	23	2,067	47	2,344	-24	-277
被服関連サービス	37	414	40	218	-3	196
保健医療	281	5,846	147	6,357	134	-511
医薬品	83	676	40	289	43	387
健康保持用摂取品	14	264	20	81	-6	183
保健医療用品・器具	88	642	60	730	28	-88
保健医療サービス	95	4,265	27	5,256	68	-991
交通・通信	1,298	25,873	867	22,946	431	2,927
交通	971	11,726	640	12,708	331	-982
自動車等関係費	146	6,411	53	1,795	93	4,616
通信	181	7,737	173	8,444	8	-707
教育	0	4,630	-	-	0	4,630
教養娯楽	909	24,371	907	29,427	2	-5,056
教養娯楽用耐久財	14	3,707	20	6,223	-6	-2,516
教養娯楽用品	216	3,381	167	5,307	49	-1,926
書籍・他の印刷物	288	3,200	327	2,634	-39	566
教養娯楽サービス	390	14,082	393	15,264	-3	-1,182
その他の消費支出	874	20,014	793	13,399	81	6,615
諸雑費	753	14,216	633	7,637	120	6,579
使途不明金	6	69	7	0	-1	69
交際費	113	5,405	147	4,429	-34	976
仕送り金	2	324	7	1,333	-5	-1,009

注) 単純平均の結果であり,抽出率等を考慮した調整は行っていない。

(参考)表8-1 単身世帯(35歳未満)の標準偏差及び変動係数
- モニター試験調査と家計調査(試験調査実施地域,平成12~20年各年2月) -

	モニター 試験調査・男	家計調査									全国, 全年齢, 男
		試験調査実施地域, 男									
		平成12年2月	平成13年2月	平成14年2月	平成15年2月	平成16年2月	平成17年2月	平成18年2月	平成19年2月	平成20年2月	
標本数	107	29	31	23	31	16	24	14	28	11	229
1か月当たり支出額(円)											
消費支出	202,962	178,372	161,800	168,814	188,639	187,994	284,835	169,074	206,313	165,515	176,608
食料	54,189	46,139	53,460	50,298	63,351	53,819	50,718	56,932	70,462	43,077	43,396
住居	47,481	25,168	24,641	22,146	15,057	21,891	24,597	18,389	13,120	34,320	21,525
光熱・水道	9,513	3,467	5,250	3,483	4,544	7,357	5,480	3,704	5,612	4,127	12,538
家具・家事用品	2,186	1,273	984	2,706	777	1,980	1,324	2,909	528	903	1,744
被服及び履物	11,250	10,147	5,275	3,784	7,841	2,599	6,841	6,184	8,869	9,828	3,268
保健医療	2,743	1,263	1,283	2,183	2,639	725	2,307	5,851	4,215	8,060	5,803
交通・通信	28,508	33,536	21,196	44,327	30,212	43,558	130,065	20,811	38,300	21,409	34,607
教育	-	-	-	-	-	-	-	-	-	-	-
教養娯楽	24,020	40,475	30,458	26,416	38,722	35,295	41,810	37,033	37,390	32,188	22,747
その他の消費支出	23,072	16,903	19,253	13,472	25,496	20,771	21,694	17,260	27,818	11,603	30,981
標準偏差											
消費支出	99,082	87,924	74,166	51,142	122,058	49,468	473,429	67,231	101,097	48,186	182,217
食料	28,390	21,908	25,886	19,549	51,223	19,319	21,837	18,150	50,855	10,137	27,306
住居	38,169	36,055	32,387	35,021	25,222	22,361	27,318	26,349	23,491	30,016	29,418
光熱・水道	5,962	3,799	4,539	5,107	5,631	7,697	5,342	4,096	5,298	4,922	9,956
家具・家事用品	5,204	2,479	1,574	4,952	1,751	4,001	2,384	9,611	754	1,085	3,648
被服及び履物	22,939	19,539	7,370	8,713	15,831	3,523	12,724	9,249	13,593	17,510	7,839
保健医療	5,286	1,794	2,718	3,325	6,122	1,414	2,727	15,061	8,400	22,579	15,737
交通・通信	34,871	25,182	19,090	37,800	26,983	45,837	470,505	16,248	45,177	13,194	139,772
教育	-	-	-	-	-	-	-	-	-	-	-
教養娯楽	32,009	51,154	30,173	19,255	42,848	25,999	60,559	28,939	43,388	43,808	36,081
その他の消費支出	31,977	18,227	31,533	11,214	38,262	24,668	24,762	18,421	29,744	8,827	68,958
変動係数											
消費支出	0.49	0.49	0.46	0.30	0.65	0.26	1.66	0.40	0.49	0.29	1.03
食料	0.52	0.47	0.48	0.39	0.81	0.36	0.43	0.32	0.72	0.24	0.63
住居	0.80	1.43	1.31	1.58	1.68	1.02	1.11	1.43	1.79	0.87	1.37
光熱・水道	0.63	1.10	0.86	1.47	1.24	1.05	0.97	1.11	0.94	1.19	0.79
家具・家事用品	2.38	1.95	1.60	1.83	2.25	2.02	1.80	3.30	1.43	1.20	2.09
被服及び履物	2.04	1.93	1.40	2.30	2.02	1.36	1.86	1.50	1.53	1.78	2.40
保健医療	1.93	1.42	2.12	1.52	2.32	1.95	1.18	2.57	1.99	2.80	2.71
交通・通信	1.22	0.75	0.90	0.85	0.89	1.05	3.62	0.78	1.18	0.62	4.04
教育	-	-	-	-	-	-	-	-	-	-	-
教養娯楽	1.33	1.26	0.99	0.73	1.11	0.74	1.45	0.78	1.16	1.36	1.59
その他の消費支出	1.39	1.08	1.64	0.83	1.50	1.19	1.14	1.07	1.07	0.76	2.23

	モニター 試験調査・女	家計調査									全国, 全年齢, 女
		試験調査実施地域, 女									
		平成12年2月	平成13年2月	平成14年2月	平成15年2月	平成16年2月	平成17年2月	平成18年2月	平成19年2月	平成20年2月	
標本数	109	10	4	8	6	9	8	7	3	4	471
1か月当たり支出額(円)											
消費支出	207,460	197,187	161,346	131,846	186,131	161,827	139,669	183,151	231,696	174,665	140,493
食料	35,347	37,419	34,125	31,079	25,092	31,705	38,443	36,413	51,056	42,841	27,754
住居	56,487	64,592	56,640	33,513	72,035	24,668	6,875	34,143	42,400	23,590	16,778
光熱・水道	9,268	10,384	6,846	7,049	11,199	6,448	5,364	7,336	13,044	4,583	17,527
家具・家事用品	3,164	1,379	3,915	858	6,761	1,936	2,256	2,220	1,967	1,498	4,858
被服及び履物	10,470	21,145	6,917	6,797	17,914	15,959	9,708	20,014	30,875	18,850	6,071
保健医療	8,836	4,181	10,667	2,849	8,048	6,156	1,618	1,578	1,395	1,671	6,921
交通・通信	22,223	19,615	17,450	16,546	15,545	24,327	19,557	15,589	18,969	27,175	13,663
教育	9,174	-	-	-	-	-	-	-	-	-	-
教養娯楽	22,919	15,027	8,571	10,981	4,217	19,597	21,144	16,438	15,396	19,284	16,785
その他の消費支出	29,573	23,445	16,216	22,174	25,322	31,031	34,705	49,419	56,594	35,175	30,137
標準偏差											
消費支出	120,889	70,270	84,683	79,662	42,514	55,310	48,938	139,529	6,867	35,804	117,229
食料	14,918	14,231	16,660	23,251	12,218	7,603	10,921	17,073	13,697	18,514	13,458
住居	35,013	29,744	37,963	35,773	9,112	14,430	11,192	37,755	40,297	34,940	73,068
光熱・水道	5,559	6,185	2,603	8,386	6,592	3,498	4,404	2,756	5,315	1,461	11,585
家具・家事用品	9,523	1,409	5,984	748	14,459	4,025	2,810	3,252	1,411	1,418	16,048
被服及び履物	15,731	29,238	10,914	7,670	32,762	21,154	12,497	24,663	36,816	11,855	13,138
保健医療	33,539	9,397	12,523	4,197	11,992	8,285	1,999	1,439	1,383	2,014	15,717
交通・通信	23,338	13,603	9,808	11,411	10,061	22,124	10,884	19,472	9,302	16,363	34,628
教育	95,783	-	-	-	-	-	-	-	-	-	-
教養娯楽	21,773	11,619	12,039	16,870	3,592	26,507	16,844	15,103	7,040	14,365	37,993
その他の消費支出	31,502	21,075	22,607	19,795	24,052	19,414	23,179	83,969	39,113	31,853	40,885
変動係数											
消費支出	0.58	0.36	0.52	0.60	0.23	0.34	0.35	0.76	0.03	0.20	0.83
食料	0.42	0.38	0.49	0.75	0.49	0.24	0.28	0.47	0.27	0.43	0.48
住居	0.62	0.46	0.67	1.07	0.13	0.58	1.63	1.11	0.95	1.48	4.36
光熱・水道	0.60	0.60	0.38	1.19	0.59	0.54	0.82	0.38	0.41	0.32	0.66
家具・家事用品	3.01	1.02	1.53	0.87	2.14	2.08	1.25	1.46	0.72	0.95	3.30
被服及び履物	1.50	1.38	1.58	1.13	1.83	1.33	1.29	1.23	1.19	0.63	2.16
保健医療	3.80	2.25	1.17	1.47	1.49	1.35	1.24	0.91	0.99	1.21	2.27
交通・通信	1.05	0.69	0.56	0.69	0.65	0.91	0.56	1.25	0.49	0.60	2.53
教育	10.44	-	-	-	-	-	-	-	-	-	-
教養娯楽	0.95	0.77	1.40	1.54	0.85	1.35	0.80	0.92	0.46	0.74	2.26
その他の消費支出	1.07	0.90	1.39	0.89	0.95	0.63	0.67	1.70	0.69	0.91	1.36

(参考)表8 - 2 単身世帯(35歳未満)の標準偏差及び変動係数
- モニター試験調査と家計調査(試験調査実施地域,平成12~20年各年2月) -

平成20年2月全国・全年齢の数値 = 1

	モニター 試験調査・男	家計調査									
		試験調査実施地域,男									全国,全年齢,男
		平成12年2月	平成13年2月	平成14年2月	平成15年2月	平成16年2月	平成17年2月	平成18年2月	平成19年2月	平成20年2月	平成20年2月
1か月当たり支出額											
消費支出	1.15	1.01	0.92	0.96	1.07	1.06	1.61	0.96	1.17	0.94	1.00
食料	1.25	1.06	1.23	1.16	1.46	1.24	1.17	1.31	1.62	0.99	1.00
住居	2.21	1.17	1.14	1.03	0.70	1.02	1.14	0.85	0.61	1.59	1.00
光熱・水道	0.76	0.28	0.42	0.28	0.36	0.59	0.44	0.30	0.45	0.33	1.00
家具・家事用品	1.25	0.73	0.56	1.55	0.45	1.14	0.76	1.67	0.30	0.52	1.00
被服及び履物	3.44	3.10	1.61	1.16	2.40	0.80	2.09	1.89	2.71	3.01	1.00
保健医療	0.47	0.22	0.22	0.38	0.45	0.12	0.40	1.01	0.73	1.39	1.00
交通・通信	0.82	0.97	0.61	1.28	0.87	1.26	3.76	0.60	1.11	0.62	1.00
教育	-	-	-	-	-	-	-	-	-	-	-
教養娯楽	1.06	1.78	1.34	1.16	1.70	1.55	1.84	1.63	1.64	1.42	1.00
その他の消費支出	0.74	0.55	0.62	0.43	0.82	0.67	0.70	0.56	0.90	0.37	1.00
標準偏差											
消費支出	0.54	0.48	0.41	0.28	0.67	0.27	2.60	0.37	0.55	0.26	1.00
食料	1.04	0.80	0.95	0.72	1.88	0.71	0.80	0.66	1.86	0.37	1.00
住居	1.30	1.23	1.10	1.19	0.86	0.76	0.93	0.90	0.80	1.02	1.00
光熱・水道	0.60	0.38	0.46	0.51	0.57	0.77	0.54	0.41	0.53	0.49	1.00
家具・家事用品	1.43	0.68	0.43	1.36	0.48	1.10	0.65	2.63	0.21	0.30	1.00
被服及び履物	2.93	2.49	0.94	1.11	2.02	0.45	1.62	1.18	1.73	2.23	1.00
保健医療	0.34	0.11	0.17	0.21	0.39	0.09	0.17	0.96	0.53	1.43	1.00
交通・通信	0.25	0.18	0.14	0.27	0.19	0.33	3.37	0.12	0.32	0.09	1.00
教育	-	-	-	-	-	-	-	-	-	-	-
教養娯楽	0.89	1.42	0.84	0.53	1.19	0.72	1.68	0.80	1.20	1.21	1.00
その他の消費支出	0.46	0.26	0.46	0.16	0.55	0.36	0.36	0.27	0.43	0.13	1.00
変動係数											
消費支出	0.47	0.48	0.44	0.29	0.63	0.26	1.61	0.39	0.47	0.28	1.00
食料	0.83	0.75	0.77	0.62	1.29	0.57	0.68	0.51	1.15	0.37	1.00
住居	0.59	1.05	0.96	1.16	1.23	0.75	0.81	1.05	1.31	0.64	1.00
光熱・水道	0.79	1.38	1.09	1.85	1.56	1.32	1.23	1.39	1.19	1.50	1.00
家具・家事用品	1.14	0.93	0.76	0.87	1.08	0.97	0.86	1.58	0.68	0.57	1.00
被服及び履物	0.85	0.80	0.58	0.96	0.84	0.57	0.78	0.62	0.64	0.74	1.00
保健医療	0.71	0.52	0.78	0.56	0.86	0.72	0.44	0.95	0.73	1.03	1.00
交通・通信	0.30	0.19	0.22	0.21	0.22	0.26	0.90	0.19	0.29	0.15	1.00
教育	-	-	-	-	-	-	-	-	-	-	-
教養娯楽	0.84	0.80	0.62	0.46	0.70	0.46	0.91	0.49	0.73	0.86	1.00
その他の消費支出	0.62	0.48	0.74	0.37	0.67	0.53	0.51	0.48	0.48	0.34	1.00

平成20年2月全国・全年齢の数値 = 1

	モニター 試験調査・女	家計調査									
		試験調査実施地域,女									全国,全年齢,女
		平成12年2月	平成13年2月	平成14年2月	平成15年2月	平成16年2月	平成17年2月	平成18年2月	平成19年2月	平成20年2月	平成20年2月
1か月当たり支出額											
消費支出	1.48	1.40	1.15	0.94	1.32	1.15	0.99	1.30	1.65	1.24	1.00
食料	1.27	1.35	1.23	1.12	0.90	1.14	1.39	1.31	1.84	1.54	1.00
住居	3.37	3.85	3.38	2.00	4.29	1.47	0.41	2.04	2.53	1.41	1.00
光熱・水道	0.53	0.59	0.39	0.40	0.64	0.37	0.31	0.42	0.74	0.26	1.00
家具・家事用品	0.65	0.28	0.81	0.18	1.39	0.40	0.46	0.46	0.40	0.31	1.00
被服及び履物	1.72	3.48	1.14	1.12	2.95	2.63	1.60	3.30	5.09	3.10	1.00
保健医療	1.28	0.60	1.54	0.41	1.16	0.89	0.23	0.23	0.20	0.24	1.00
交通・通信	1.63	1.44	1.28	1.21	1.14	1.78	1.43	1.14	1.39	1.99	1.00
教育	-	-	-	-	-	-	-	-	-	-	-
教養娯楽	1.37	0.90	0.51	0.65	0.25	1.17	1.26	0.98	0.92	1.15	1.00
その他の消費支出	0.98	0.78	0.54	0.74	0.84	1.03	1.15	1.64	1.88	1.17	1.00
標準偏差											
消費支出	1.03	0.60	0.72	0.68	0.36	0.47	0.42	1.19	0.06	0.31	1.00
食料	1.11	1.06	1.24	1.73	0.91	0.56	0.81	1.27	1.02	1.38	1.00
住居	0.48	0.41	0.52	0.49	0.12	0.20	0.15	0.52	0.55	0.48	1.00
光熱・水道	0.48	0.53	0.22	0.72	0.57	0.30	0.38	0.24	0.46	0.13	1.00
家具・家事用品	0.59	0.09	0.37	0.05	0.90	0.25	0.18	0.20	0.09	0.09	1.00
被服及び履物	1.20	2.23	0.83	0.58	2.49	1.61	0.95	1.88	2.80	0.90	1.00
保健医療	2.13	0.60	0.80	0.27	0.76	0.53	0.13	0.09	0.09	0.13	1.00
交通・通信	0.67	0.39	0.28	0.33	0.29	0.64	0.31	0.56	0.27	0.47	1.00
教育	-	-	-	-	-	-	-	-	-	-	-
教養娯楽	0.57	0.31	0.32	0.44	0.09	0.70	0.44	0.40	0.19	0.38	1.00
その他の消費支出	0.77	0.52	0.55	0.48	0.59	0.47	0.57	2.05	0.96	0.78	1.00
変動係数											
消費支出	0.70	0.43	0.63	0.72	0.27	0.41	0.42	0.91	0.04	0.25	1.00
食料	0.87	0.78	1.01	1.54	1.00	0.49	0.59	0.97	0.55	0.89	1.00
住居	0.14	0.11	0.15	0.25	0.03	0.13	0.37	0.25	0.22	0.34	1.00
光熱・水道	0.91	0.90	0.58	1.80	0.89	0.82	1.24	0.57	0.62	0.48	1.00
家具・家事用品	0.91	0.31	0.46	0.26	0.65	0.63	0.38	0.44	0.22	0.29	1.00
被服及び履物	0.69	0.64	0.73	0.52	0.85	0.61	0.59	0.57	0.55	0.29	1.00
保健医療	1.67	0.99	0.52	0.65	0.66	0.59	0.54	0.40	0.44	0.53	1.00
交通・通信	0.41	0.27	0.22	0.27	0.26	0.36	0.22	0.49	0.19	0.24	1.00
教育	-	-	-	-	-	-	-	-	-	-	-
教養娯楽	0.42	0.34	0.62	0.68	0.38	0.60	0.35	0.41	0.20	0.33	1.00
その他の消費支出	0.79	0.66	1.03	0.66	0.70	0.46	0.49	1.25	0.51	0.67	1.00

(参考)表9 モニター試験調査 世帯票の新規項目別集計世帯数及び構成比

男女,就業・非就業の別,勤めか自営かの別集計世帯数及び構成比

	合計	就業	雇用されている人					会社などの役員	雇い人のいる業主	雇い人のいない業	内職	不詳	非就業	
			正規職員	パート	アルバイト	派遣社員	その他							
世帯数	合計	216	211	165	5	11	22	5	-	1	1	-	1	5
	男	107	106	89	2	5	6	2	-	1	-	-	1	1
	女	109	105	76	3	6	16	3	-	-	1	-	-	4
構成(%)	合計	100.0	97.7	76.4	2.3	5.1	10.2	2.3	-	0.5	0.5	-	0.5	2.3
	男	100.0	99.1	83.2	1.9	4.7	5.6	1.9	-	0.9	-	-	0.9	0.9
	女	100.0	96.3	69.7	2.8	5.5	14.7	2.8	-	-	0.9	-	-	3.7

男女,就業・非就業の別,一週間の就業時間別集計世帯数及び構成比

	合計	就業	就業時間									非就業
			15時間未満	15～29時間	30～34時間	35～39時間	40～48時間	49～59時間	60時間以上	決まっていない		
世帯数	合計	216	211	1	1	5	18	93	58	33	2	5
	男	107	106	1	-	2	5	36	35	26	1	1
	女	109	105	-	1	3	13	57	23	7	1	4
構成(%)	合計	100.0	97.7	0.5	0.5	2.3	8.3	43.1	26.9	15.3	0.9	2.3
	男	100.0	99.1	0.9	-	1.9	4.7	33.6	32.7	24.3	0.9	0.9
	女	100.0	96.3	-	0.9	2.8	11.9	52.3	21.1	6.4	0.9	3.7

男女,正規職員の一週間の就業時間別集計世帯数及び構成比

	正規職員	就業時間								
		15時間未満	15～29時間	30～34時間	35～39時間	40～48時間	49～59時間	60時間以上	決まっていない	
世帯数	合計	165	1	-	-	7	72	54	31	-
	男	89	1	-	-	2	27	35	24	-
	女	76	-	-	-	5	45	19	7	-
構成(%)	合計	100.0	0.6	-	-	4.2	43.6	32.7	18.8	-
	男	100.0	1.1	-	-	2.2	30.3	39.3	27.0	-
	女	100.0	-	-	-	6.6	59.2	25.0	9.2	-

男女,オートロックマンションか否か別集計世帯数及び構成比

	合計	オートロックマンション	オートロックマンション以外	
		世帯数	合計	216
男	合計	107	25	82
	女	109	33	76
構成(%)	合計	100.0	26.9	73.1
	男	100.0	23.4	76.6
	女	100.0	30.3	69.7

男女,別居している親の有無別集計世帯数及び構成比

	合計	別居している親がい	別居している親がい				別居の親がい	
			同一敷地内	近隣地域	同一市区町村内	その他		
世帯数	合計	216	206	2	5	21	178	10
	男	107	102	1	0	10	91	5
	女	109	104	1	5	11	87	5
構成(%)	合計	100.0	95.4	0.9	2.3	9.7	82.4	4.6
	男	100.0	95.3	0.9	0.0	9.3	85.0	4.7
	女	100.0	95.4	0.9	4.6	10.1	79.8	4.6

注)集計世帯数の分布であり,抽出率調整済み世帯数の分布ではない。

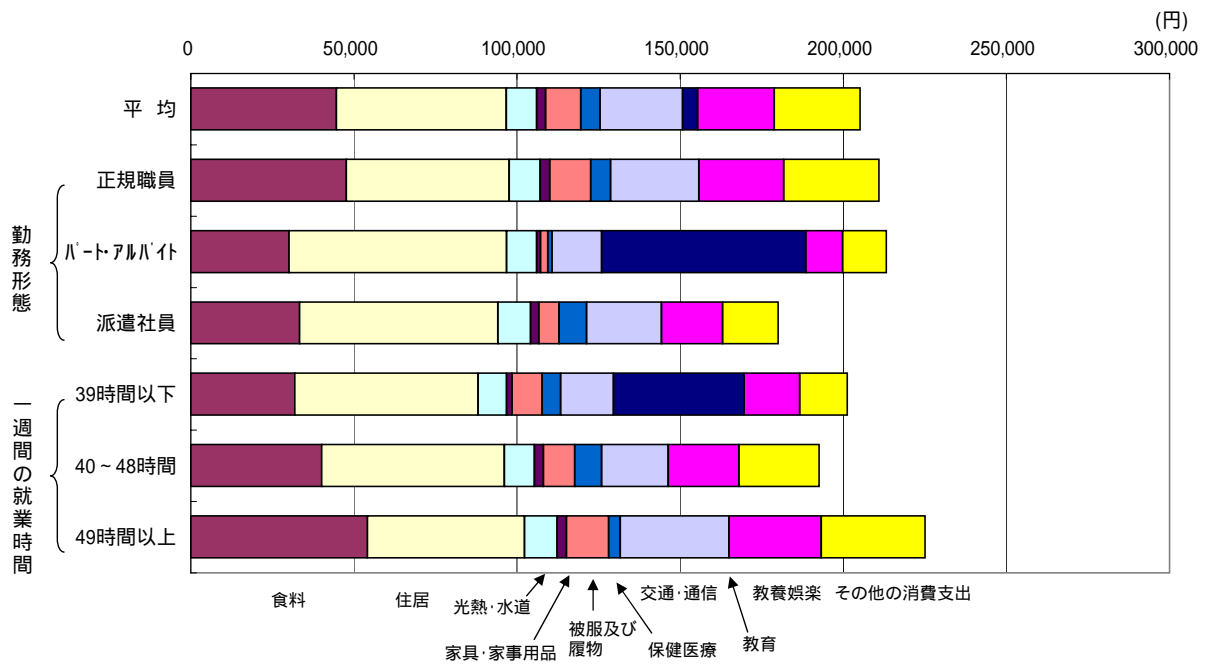
資料1 - (参考)

(参考)表10-1 モニター試験調査 勤務形態・一週間の就業時間別の費目別消費支出(男女計)

	平均	勤務形態			一週間の就業時間		
		正規職員	パートアルバイト	派遣社員	39時間以下	40～48時間	49時間以上
集計世帯数	216	165	16	22	25	93	91
年齢(歳)	28.4	28.2	29.2	29.7	29.3	28.6	28.0
年間収入(万円)	389	424	240	287	272	367	457
1か月当たり消費支出(円)							
消費支出	205,232	211,037	213,238	180,131	201,283	192,678	225,116
食料	44,681	47,636	30,163	33,390	31,847	40,114	54,153
住居	52,026	50,023	66,689	60,774	56,240	56,055	48,144
光熱・水道	9,389	9,502	9,156	10,062	8,713	9,165	10,009
家具・家事用品	2,680	2,869	1,174	2,524	1,741	2,750	2,888
被服及び履物	10,856	12,625	2,317	6,173	9,191	9,665	12,921
保健医療	5,817	6,037	1,284	8,391	5,679	8,190	3,589
交通・通信	25,336	27,073	15,229	22,948	16,193	20,395	33,329
教育	4,630	-	62,500	-	40,000	-	-
教養娯楽	23,464	26,040	11,339	18,813	17,048	21,741	28,203
その他の消費支出	26,353	29,232	13,386	17,057	14,630	24,603	31,881
1か月当たり消費支出の費目別構成比(%)							
消費支出	100.0	100.0	100.0	100.0	100.0	100.0	100.0
食料	21.8	22.6	14.1	18.5	15.8	20.8	24.1
住居	25.3	23.7	31.3	33.7	27.9	29.1	21.4
光熱・水道	4.6	4.5	4.3	5.6	4.3	4.8	4.4
家具・家事用品	1.3	1.4	0.6	1.4	0.9	1.4	1.3
被服及び履物	5.3	6.0	1.1	3.4	4.6	5.0	5.7
保健医療	2.8	2.9	0.6	4.7	2.8	4.3	1.6
交通・通信	12.3	12.8	7.1	12.7	8.0	10.6	14.8
教育	2.3	-	29.3	-	19.9	-	-
教養娯楽	11.4	12.3	5.3	10.4	8.5	11.3	12.5
その他の消費支出	12.8	13.9	6.3	9.5	7.3	12.8	14.2

注)単純平均の結果であり,抽出率等を考慮した調整は行っていない。

(参考)図7-1 モニター試験調査 勤務形態・一週間の就業時間別の費目別消費支出(男女計)



注)単純平均の結果であり,抽出率等を考慮した調整は行っていない。

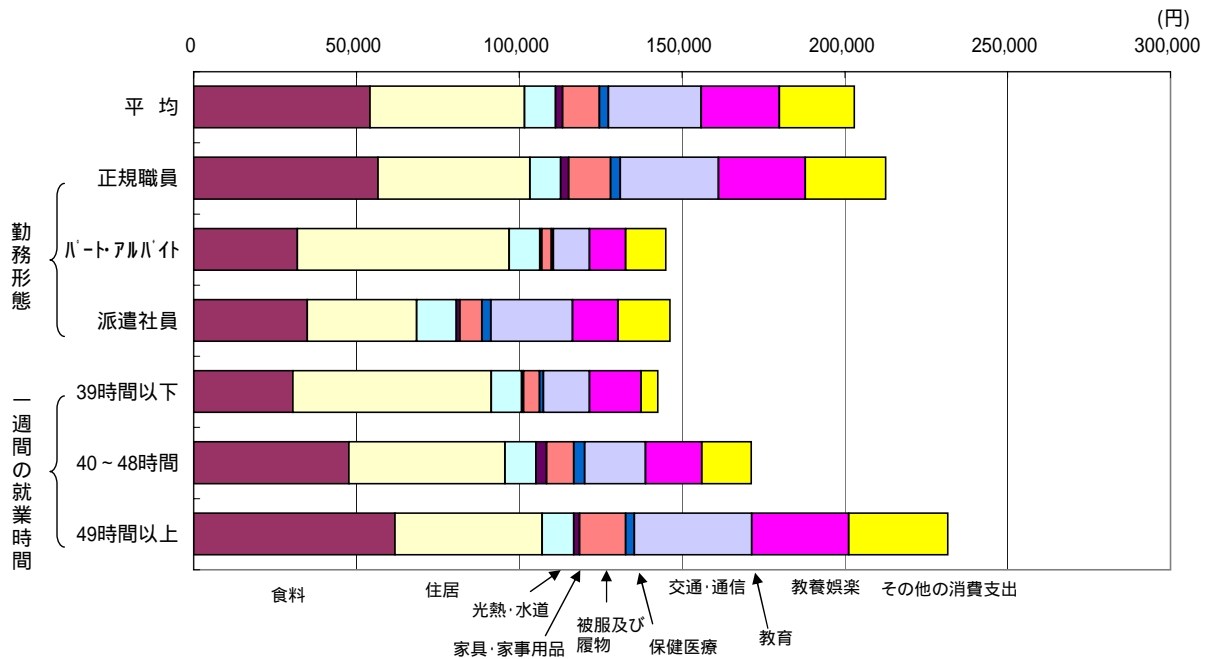
資料1 - (参考)

(参考)表10-2 モニター試験調査 勤務形態・一週間の就業時間別の費目別消費支出(男)

	平均	勤務形態			一週間の就業時間		
		正規職員	パートアルバイト	派遣社員	39時間以下	40～48時間	49時間以上
集計世帯数	107	89	7	6	8	36	61
年齢(歳)	28.5	28.5	28.3	28.7	27.8	29.3	28.2
年間収入(万円)	430	456	205	317	289	393	478
1か月当たり消費支出(円)							
消費支出	202,962	212,656	145,086	146,347	142,601	171,336	231,650
食料	54,189	56,622	31,804	34,874	30,426	47,707	61,782
住居	47,481	46,717	65,116	33,683	61,000	47,969	45,250
光熱・水道	9,513	9,453	9,482	12,128	9,306	9,467	9,716
家具・家事用品	2,186	2,444	588	1,129	571	3,305	1,810
被服及び履物	11,250	12,836	2,944	6,720	4,993	8,297	14,176
保健医療	2,743	2,970	521	2,808	1,112	3,408	2,614
交通・通信	28,508	30,147	11,157	25,024	14,146	18,678	36,108
教育	-	-	-	-	-	-	-
教養娯楽	24,020	26,657	11,133	13,980	15,894	17,290	29,765
その他の消費支出	23,072	24,810	12,340	16,000	5,153	15,217	30,429
1か月当たり消費支出の費目別構成比(%)							
消費支出	100.0	100.0	100.0	100.0	100.0	100.0	100.0
食料	26.7	26.6	21.9	23.8	21.3	27.8	26.7
住居	23.4	22.0	44.9	23.0	42.8	28.0	19.5
光熱・水道	4.7	4.4	6.5	8.3	6.5	5.5	4.2
家具・家事用品	1.1	1.1	0.4	0.8	0.4	1.9	0.8
被服及び履物	5.5	6.0	2.0	4.6	3.5	4.8	6.1
保健医療	1.4	1.4	0.4	1.9	0.8	2.0	1.1
交通・通信	14.0	14.2	7.7	17.1	9.9	10.9	15.6
教育	-	-	-	-	-	-	-
教養娯楽	11.8	12.5	7.7	9.6	11.1	10.1	12.8
その他の消費支出	11.4	11.7	8.5	10.9	3.6	8.9	13.1

注)単純平均の結果であり,抽出率等を考慮した調整は行っていない。

(参考)図7-2 モニター試験調査 勤務形態・一週間の就業時間別の費目別消費支出(男)



注)単純平均の結果であり,抽出率等を考慮した調整は行っていない。

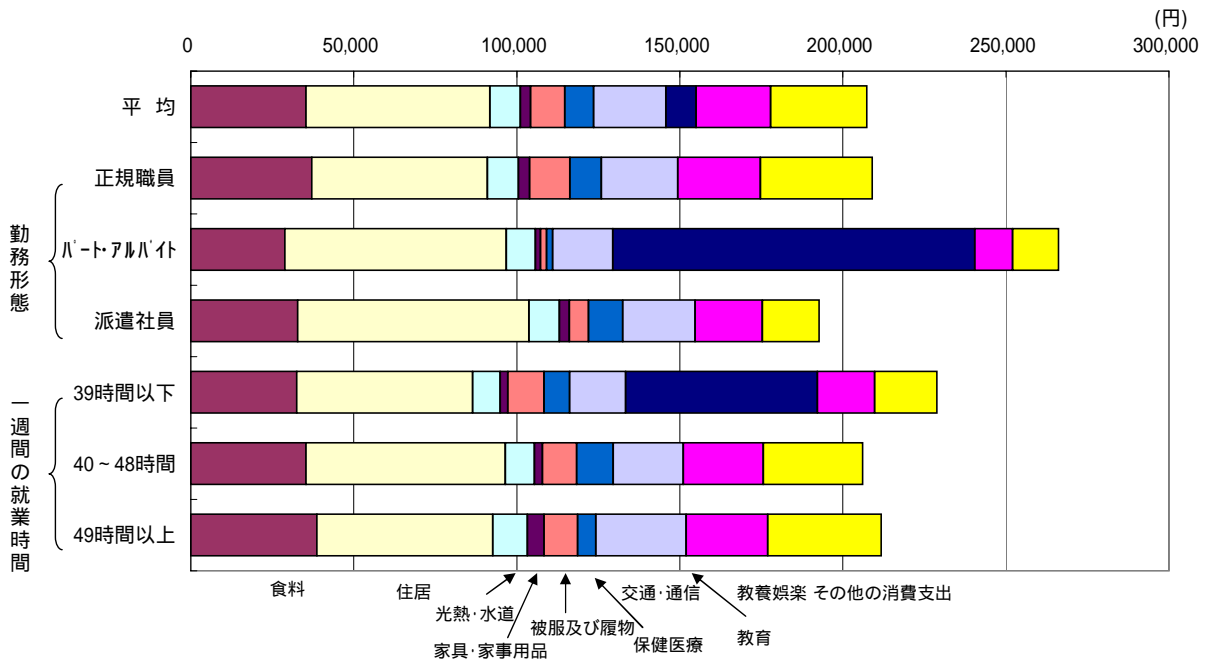
資料1 - (参考)

(参考)表10-3 モニター試験調査 勤務形態・一週間の就業時間別の費目別消費支出(女)

	平均	勤務形態			一週間の就業時間		
		正規職員	パートアルバイト	派遣社員	39時間以下	40～48時間	49時間以上
集計世帯数	109	76	9	16	17	57	30
年齢(歳)	28.3	27.7	29.9	30.1	30.0	28.1	27.6
年間収入(万円)	349	386	267	276	264	351	416
1か月当たり消費支出(円)							
消費支出	207,460	209,140	266,245	192,800	228,897	206,156	211,831
食料	35,347	37,114	28,887	32,833	32,515	35,318	38,639
住居	56,487	53,894	67,912	70,932	54,000	61,163	54,027
光熱・水道	9,268	9,559	8,903	9,287	8,435	8,974	10,603
家具・家事用品	3,164	3,366	1,630	3,047	2,292	2,399	5,081
被服及び履物	10,470	12,377	1,829	5,968	11,167	10,530	10,371
保健医療	8,836	9,628	1,878	10,484	7,829	11,209	5,572
交通・通信	22,223	23,474	18,397	22,170	17,156	21,479	27,678
教育	9,174	-	111,111	-	58,824	-	-
教養娯楽	22,919	25,316	11,498	20,625	17,590	24,552	25,029
その他の消費支出	29,573	34,411	14,200	17,453	19,089	30,531	34,833
1か月当たり消費支出の費目別構成比(%)							
消費支出	100.0	100.0	100.0	100.0	100.0	100.0	100.0
食料	17.0	17.7	10.8	17.0	14.2	17.1	18.2
住居	27.2	25.8	25.5	36.8	23.6	29.7	25.5
光熱・水道	4.5	4.6	3.3	4.8	3.7	4.4	5.0
家具・家事用品	1.5	1.6	0.6	1.6	1.0	1.2	2.4
被服及び履物	5.0	5.9	0.7	3.1	4.9	5.1	4.9
保健医療	4.3	4.6	0.7	5.4	3.4	5.4	2.6
交通・通信	10.7	11.2	6.9	11.5	7.5	10.4	13.1
教育	4.4	-	41.7	-	25.7	-	-
教養娯楽	11.0	12.1	4.3	10.7	7.7	11.9	11.8
その他の消費支出	14.3	16.5	5.3	9.1	8.3	14.8	16.4

注)単純平均の結果であり,抽出率等を考慮した調整は行っていない。

(参考)図7-3 モニター試験調査 勤務形態・一週間の就業時間別の費目別消費支出(女)



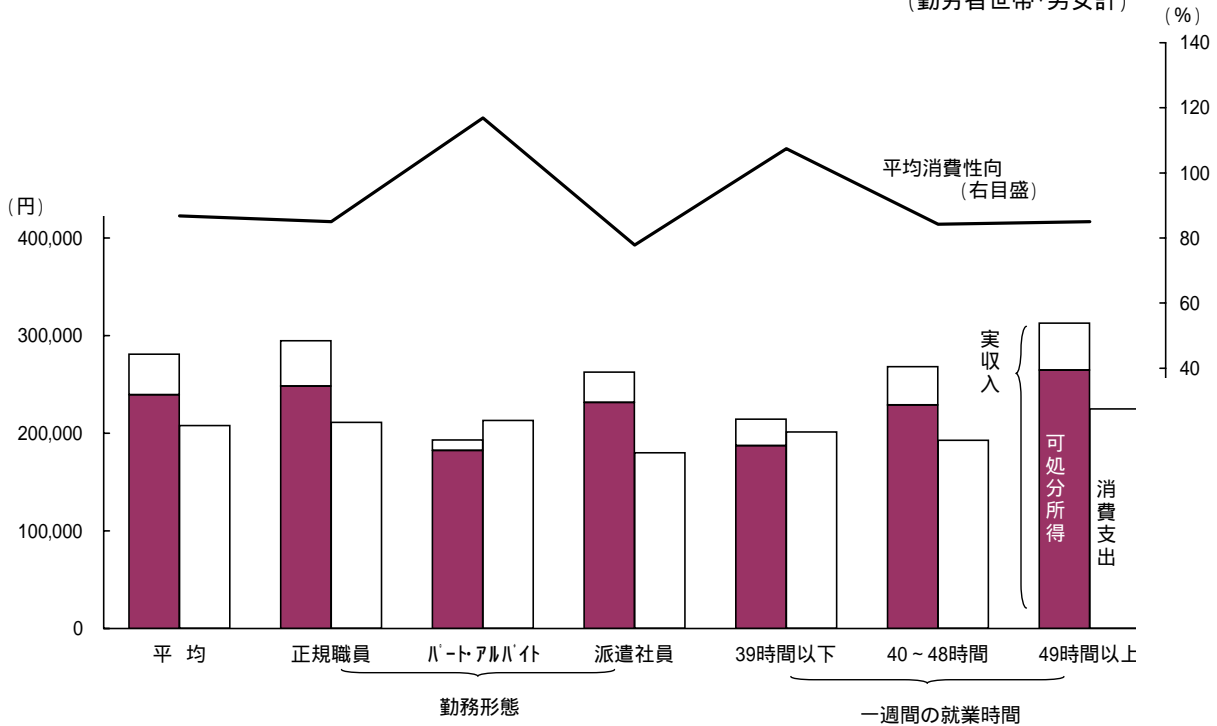
資料1 - (参考)

(参考)表11-1 モニター試験調査 勤務形態・一週間の就業時間別の家計収支と平均消費性向
(勤労者世帯・男女計)

	平均	勤務形態			一週間の就業時間		
		正規職員	パートアルバイト	派遣社員	39時間以下	40～48時間	49時間以上
集計世帯数	208	165	16	22	25	93	90
年齢(歳)	28.4	28.2	29.2	29.7	29.3	28.6	28.0
年間収入(万円)	392	424	240	287	272	367	451
実収入(円)	281,113	294,883	193,187	262,610	214,380	268,245	312,947
勤め先収入(円)	267,996	280,970	175,890	255,816	207,415	252,233	301,112
可処分所得(円)	239,328	248,183	182,426	231,332	187,322	228,734	264,721
平均消費性向(%)	86.8	85.0	116.9	77.9	107.5	84.2	85.0
1か月当たり消費支出(円)							
消費支出	207,721	211,037	213,238	180,131	201,283	192,678	225,054
食料	44,818	47,636	30,163	33,390	31,847	40,114	53,282
住居	52,848	50,023	66,689	60,774	56,240	56,055	48,591
光熱・水道	9,488	9,502	9,156	10,062	8,713	9,165	10,036
家具・家事用品	2,680	2,869	1,174	2,524	1,741	2,750	2,869
被服及び履物	11,079	12,625	2,317	6,173	9,191	9,665	13,065
保健医療	5,914	6,037	1,284	8,391	5,679	8,190	3,629
交通・通信	25,384	27,073	15,229	22,948	16,193	20,395	33,092
教育	4,808	-	62,500	-	40,000	-	-
教養娯楽	24,060	26,040	11,339	18,813	17,048	21,741	28,405
その他の消費支出	26,642	29,232	13,386	17,057	14,630	24,603	32,085
1か月当たり消費支出の費目別構成比(%)							
消費支出	100.0	100.0	100.0	100.0	100.0	100.0	100.0
食料	21.6	22.6	14.1	18.5	15.8	20.8	23.7
住居	25.4	23.7	31.3	33.7	27.9	29.1	21.6
光熱・水道	4.6	4.5	4.3	5.6	4.3	4.8	4.5
家具・家事用品	1.3	1.4	0.6	1.4	0.9	1.4	1.3
被服及び履物	5.3	6.0	1.1	3.4	4.6	5.0	5.8
保健医療	2.8	2.9	0.6	4.7	2.8	4.3	1.6
交通・通信	12.2	12.8	7.1	12.7	8.0	10.6	14.7
教育	2.3	-	29.3	-	19.9	-	-
教養娯楽	11.6	12.3	5.3	10.4	8.5	11.3	12.6
その他の消費支出	12.8	13.9	6.3	9.5	7.3	12.8	14.3

注)単純平均の結果であり、抽出率等を考慮した調整は行っていない。

(参考)図8-1 モニター試験調査 勤務形態・一週間の就業時間別 家計収支と平均消費性向
(勤労者世帯・男女計)



注)単純平均の結果であり、抽出率等を考慮した調整は行っていない。

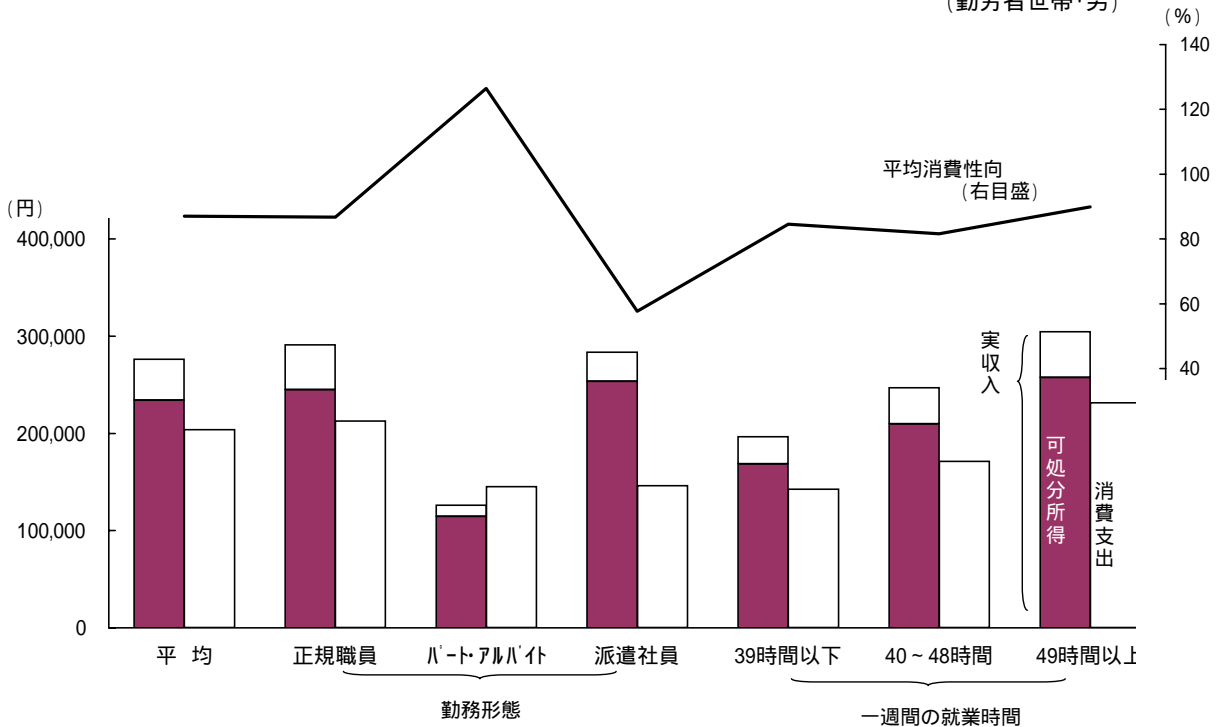
資料1 - (参考)

(参考)表11-2 モニター試験調査 勤務形態・一週間の就業時間別の家計収支と平均消費性向
(勤労者世帯・男)

	平均	勤務形態			一週間の就業時間		
		正規職員	パートアルバイト	派遣社員	39時間以下	40～48時間	49時間以上
集計世帯数	104	89	7	6	8	36	60
年齢(歳)	28.5	28.5	28.3	28.7	27.8	29.3	28.2
年間収入(万円)	429	456	205	317	289	393	469
実収入(円)	276,306	291,129	126,088	283,542	196,448	246,971	304,555
勤め先収入(円)	269,651	285,341	108,502	274,792	194,623	239,730	297,607
可処分所得(円)	234,191	245,132	114,708	253,708	168,541	209,883	257,530
平均消費性向(%)	87.1	86.8	126.5	57.7	84.6	81.6	90.0
1か月当たり消費支出(円)							
消費支出	203,931	212,656	145,086	146,347	142,601	171,336	231,665
食料	53,818	56,622	31,804	34,874	30,426	47,707	60,603
住居	47,762	46,717	65,116	33,683	61,000	47,969	45,873
光熱・水道	9,619	9,453	9,482	12,128	9,306	9,467	9,753
家具・家事用品	2,205	2,444	588	1,129	571	3,305	1,763
被服及び履物	11,571	12,836	2,944	6,720	4,993	8,297	14,412
保健医療	2,798	2,970	521	2,808	1,112	3,408	2,658
交通・通信	28,207	30,147	11,157	25,024	14,146	18,678	35,800
教育	-	-	-	-	-	-	-
教養娯楽	24,569	26,657	11,133	13,980	15,894	17,290	30,093
その他の消費支出	23,382	24,810	12,340	16,000	5,153	15,217	30,711
1か月当たり消費支出の費目別構成比(%)							
消費支出	100.0	100.0	100.0	100.0	100.0	100.0	100.0
食料	26.4	26.6	21.9	23.8	21.3	27.8	26.2
住居	23.4	22.0	44.9	23.0	42.8	28.0	19.8
光熱・水道	4.7	4.4	6.5	8.3	6.5	5.5	4.2
家具・家事用品	1.1	1.1	0.4	0.8	0.4	1.9	0.8
被服及び履物	5.7	6.0	2.0	4.6	3.5	4.8	6.2
保健医療	1.4	1.4	0.4	1.9	0.8	2.0	1.1
交通・通信	13.8	14.2	7.7	17.1	9.9	10.9	15.5
教育	-	-	-	-	-	-	-
教養娯楽	12.0	12.5	7.7	9.6	11.1	10.1	13.0
その他の消費支出	11.5	11.7	8.5	10.9	3.6	8.9	13.3

注)単純平均の結果であり,抽出率等を考慮した調整は行っていない。

(参考)図8-2 モニター試験調査 勤務形態・一週間の就業時間別 家計収支と平均消費性向
(勤労者世帯・男)



注)単純平均の結果であり,抽出率等を考慮した調整は行っていない。

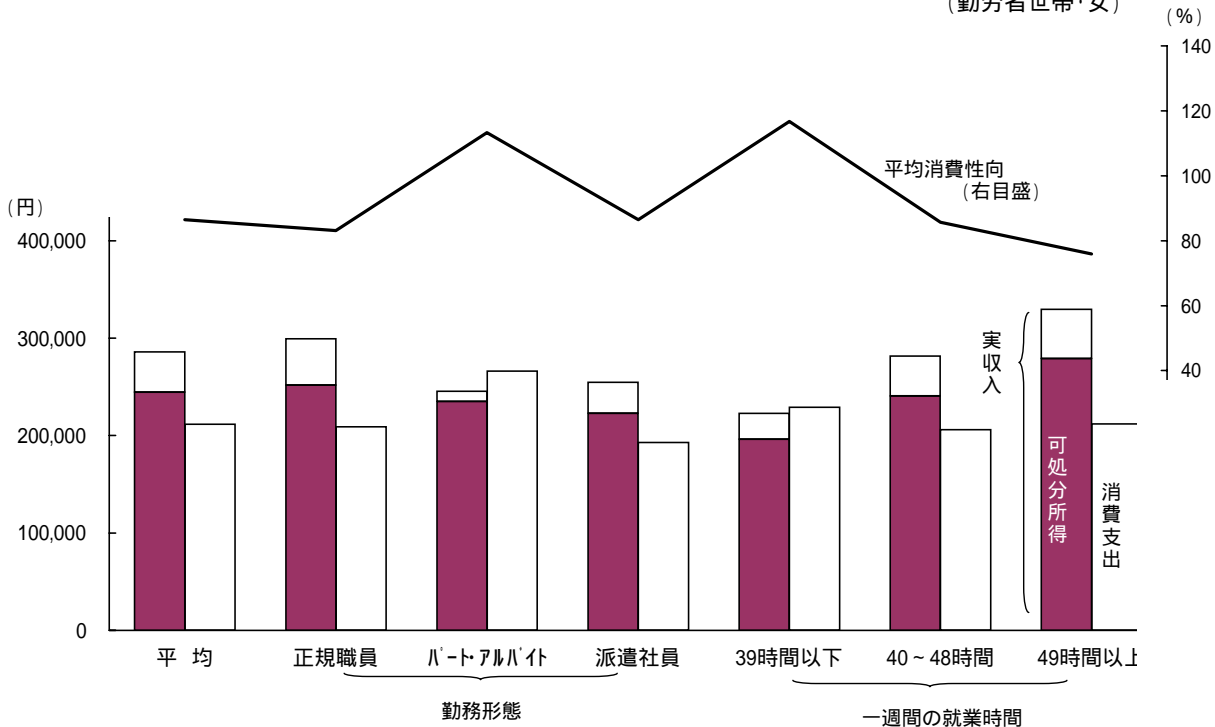
資料1 - (参考)

(参考)表11-3 モニター試験調査 勤務形態・一週間の就業時間別の家計収支と平均消費性向
(勤労者世帯・女)

	平均	勤務形態			一週間の就業時間		
		正規職員	パートアルバイト	派遣社員	39時間以下	40～48時間	49時間以上
集計世帯数	104	76	9	16	17	57	30
年齢(歳)	28.3	27.7	29.9	30.1	30.0	28.1	27.6
年間収入(万円)	355	386	267	276	264	351	416
実収入(円)	285,920	299,279	245,376	254,761	222,818	281,682	329,732
勤め先収入(円)	266,341	275,850	228,303	248,700	213,435	260,130	308,123
可処分所得(円)	244,464	251,755	235,096	222,941	196,160	240,639	279,102
平均消費性向(%)	86.5	83.1	113.2	86.5	116.7	85.7	75.9
1か月当たり消費支出(円)							
消費支出	211,511	209,140	266,245	192,800	228,897	206,156	211,831
食料	35,818	37,114	28,887	32,833	32,515	35,318	38,639
住居	57,934	53,894	67,912	70,932	54,000	61,163	54,027
光熱・水道	9,356	9,559	8,903	9,287	8,435	8,974	10,603
家具・家事用品	3,155	3,366	1,630	3,047	2,292	2,399	5,081
被服及び履物	10,588	12,377	1,829	5,968	11,167	10,530	10,371
保健医療	9,031	9,628	1,878	10,484	7,829	11,209	5,572
交通・通信	22,561	23,474	18,397	22,170	17,156	21,479	27,678
教育	9,615	-	111,111	-	58,824	-	-
教養娯楽	23,552	25,316	11,498	20,625	17,590	24,552	25,029
その他の消費支出	29,902	34,411	14,200	17,453	19,089	30,531	34,833
1か月当たり消費支出の費目別構成比(%)							
消費支出	100.0	100.0	100.0	100.0	100.0	100.0	100.0
食料	16.9	17.7	10.8	17.0	14.2	17.1	18.2
住居	27.4	25.8	25.5	36.8	23.6	29.7	25.5
光熱・水道	4.4	4.6	3.3	4.8	3.7	4.4	5.0
家具・家事用品	1.5	1.6	0.6	1.6	1.0	1.2	2.4
被服及び履物	5.0	5.9	0.7	3.1	4.9	5.1	4.9
保健医療	4.3	4.6	0.7	5.4	3.4	5.4	2.6
交通・通信	10.7	11.2	6.9	11.5	7.5	10.4	13.1
教育	4.5	-	41.7	-	25.7	-	-
教養娯楽	11.1	12.1	4.3	10.7	7.7	11.9	11.8
その他の消費支出	14.1	16.5	5.3	9.1	8.3	14.8	16.4

注)単純平均の結果であり,抽出率等を考慮した調整は行っていない。

(参考)図8-3 モニター試験調査 勤務形態・一週間の就業時間別 家計収支と平均消費性向
(勤労者世帯・女)



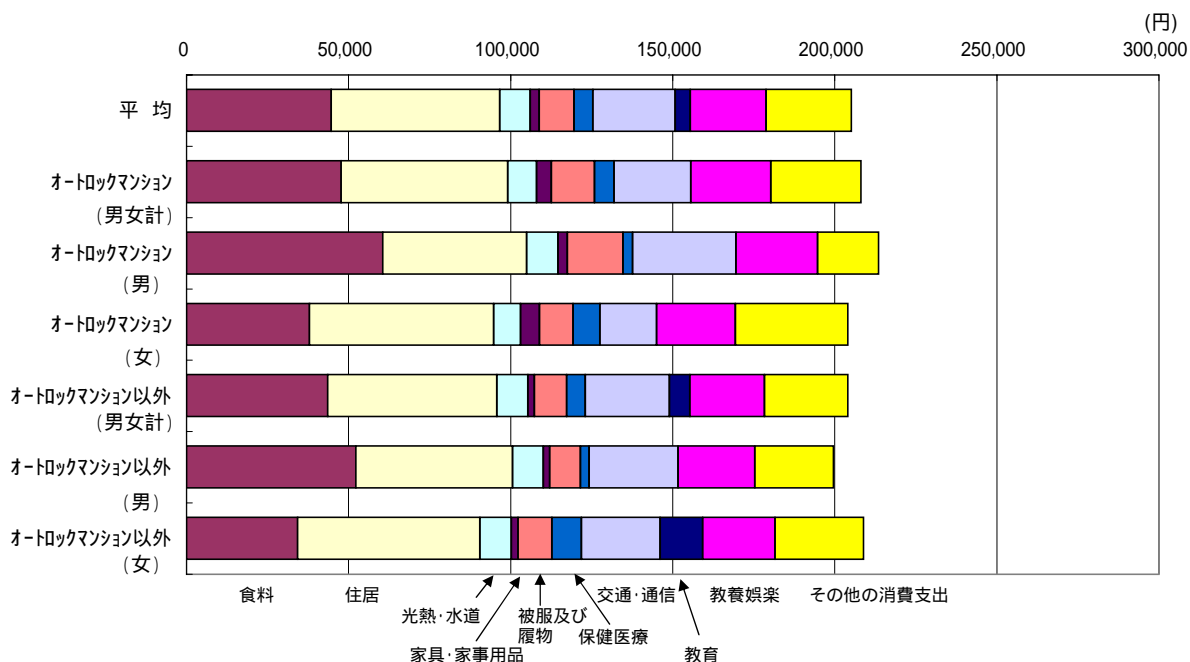
注)単純平均の結果であり,抽出率等を考慮した調整は行っていない。

(参考)表12 モニター試験調査 オートロックマンションか否か別の費目別消費支出

	平均	オートロックマンション (男女計)	オートロックマンション (男)	オートロックマンション (女)	オートロックマンション 以外 (男女計)	オートロックマンション 以外 (男)	オートロックマンション 以外 (女)
集計世帯数	216	58	25	33	158	82	76
年齢(歳)	28.4	28.3	29.5	27.4	28.5	28.2	28.8
年間収入(万円)	389	449	512	402	367	405	326
1か月当たり消費支出(円)							
消費支出	205,232	208,190	213,613	204,081	204,146	199,714	208,927
食料	44,681	47,651	60,487	37,927	43,591	52,269	34,227
住居	52,026	51,539	44,528	56,850	52,204	48,381	56,330
光熱・水道	9,389	8,890	9,603	8,350	9,573	9,486	9,667
家具・家事用品	2,680	4,510	2,861	5,760	2,007	1,981	2,036
被服及び履物	10,856	13,321	17,229	10,360	9,952	9,427	10,518
保健医療	5,817	6,008	2,967	8,312	5,747	2,674	9,063
交通・通信	25,336	23,682	31,883	17,469	25,943	27,479	24,287
教育	4,630	-	-	-	6,329	-	13,158
教養娯楽	23,464	24,708	25,194	24,340	23,007	23,662	22,302
その他の消費支出	26,353	27,881	18,861	34,715	25,791	24,356	27,340
1か月当たり消費支出の費目別構成比(%)							
消費支出	100.0	100.0	100.0	100.0	100.0	100.0	100.0
食料	21.8	22.9	28.3	18.6	21.4	26.2	16.4
住居	25.3	24.8	20.8	27.9	25.6	24.2	27.0
光熱・水道	4.6	4.3	4.5	4.1	4.7	4.7	4.6
家具・家事用品	1.3	2.2	1.3	2.8	1.0	1.0	1.0
被服及び履物	5.3	6.4	8.1	5.1	4.9	4.7	5.0
保健医療	2.8	2.9	1.4	4.1	2.8	1.3	4.3
交通・通信	12.3	11.4	14.9	8.6	12.7	13.8	11.6
教育	2.3	-	-	-	3.1	-	6.3
教養娯楽	11.4	11.9	11.8	11.9	11.3	11.8	10.7
その他の消費支出	12.8	13.4	8.8	17.0	12.6	12.2	13.1

注)単純平均の結果であり,抽出率等を考慮した調整は行っていない。

(参考)図9 モニター試験調査 オートロックマンションか否か別の費目別消費支出



注)単純平均の結果であり,抽出率等を考慮した調整は行っていない。

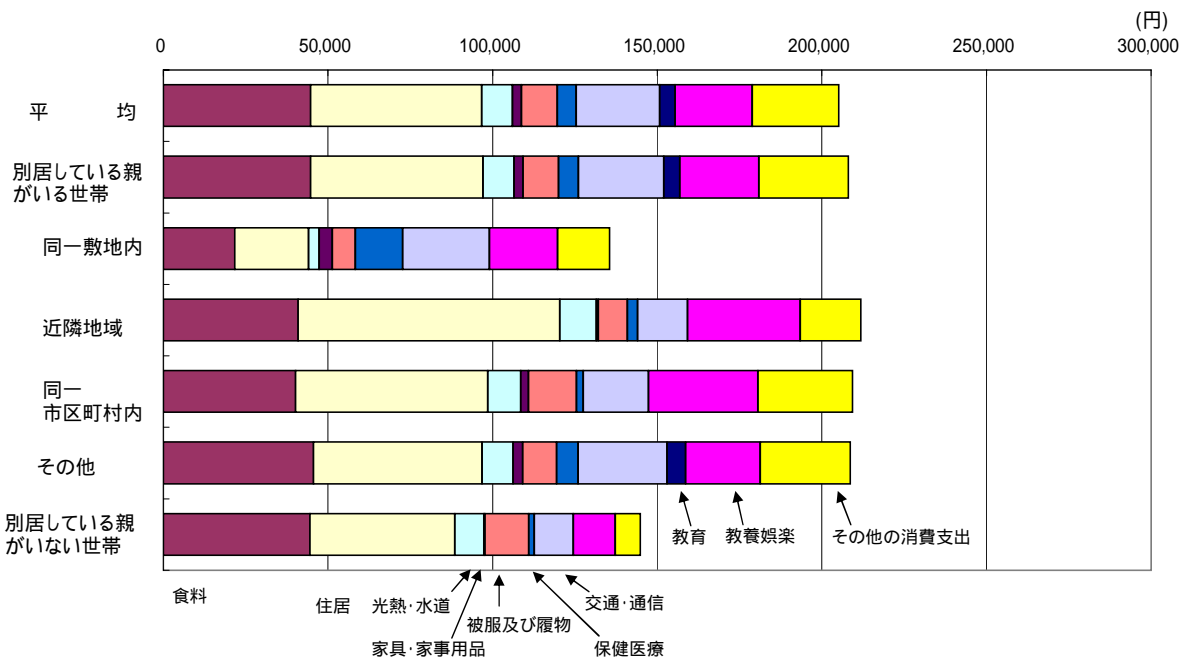
資料1 - (参考)

(参考)表13-1 モニター試験調査 別居している親の居住地別の費目別消費支出(男女計)

	平均	別居している親の居住地別					別居している親がいない世帯
		別居している親が いる世帯	同一敷地内	近隣地域	同一市区町村内	その他	
集計世帯数	216	206	2	5	21	178	10
年齢(歳)	28.4	28.5	30.0	31.0	29.7	28.3	26.5
年間収入(万円)	389	392	237	276	372	399	333
1か月当たり消費支出(円)							
消費支出	205,232	208,156	135,619	211,931	209,438	208,714	144,979
食料	44,681	44,691	21,632	40,925	40,148	45,592	44,478
住居	52,026	52,412	22,500	79,476	58,468	51,274	44,062
光熱・水道	9,389	9,417	3,192	11,106	10,000	9,370	8,825
家具・家事用品	2,680	2,792	3,994	612	2,256	2,903	357
被服及び履物	10,856	10,738	7,048	8,838	14,634	10,374	13,286
保健医療	5,817	6,019	14,349	3,161	2,071	6,471	1,669
交通・通信	25,336	25,990	26,374	15,077	19,789	27,024	11,864
教育	4,630	4,854	-	-	-	5,618	-
教養娯楽	23,464	23,985	20,716	34,299	33,265	22,637	12,726
その他の消費支出	26,353	27,257	15,816	18,438	28,807	27,451	7,712
1か月当たり消費支出の費目別構成比(%)							
消費支出	100.0	100.0	100.0	100.0	100.0	100.0	100.0
食料	21.8	21.5	16.0	19.3	19.2	21.8	30.7
住居	25.3	25.2	16.6	37.5	27.9	24.6	30.4
光熱・水道	4.6	4.5	2.4	5.2	4.8	4.5	6.1
家具・家事用品	1.3	1.3	2.9	0.3	1.1	1.4	0.2
被服及び履物	5.3	5.2	5.2	4.2	7.0	5.0	9.2
保健医療	2.8	2.9	10.6	1.5	1.0	3.1	1.2
交通・通信	12.3	12.5	19.4	7.1	9.4	12.9	8.2
教育	2.3	2.3	-	-	-	2.7	-
教養娯楽	11.4	11.5	15.3	16.2	15.9	10.8	8.8
その他の消費支出	12.8	13.1	11.7	8.7	13.8	13.2	5.3

注)単純平均の結果であり、抽出率等を考慮した調整は行っていない。

(参考)図10-1 モニター試験調査 別居している親の居住地別の費目別消費支出(男女計)



注)単純平均の結果であり、抽出率等を考慮した調整は行っていない。

資料1 - (参考)

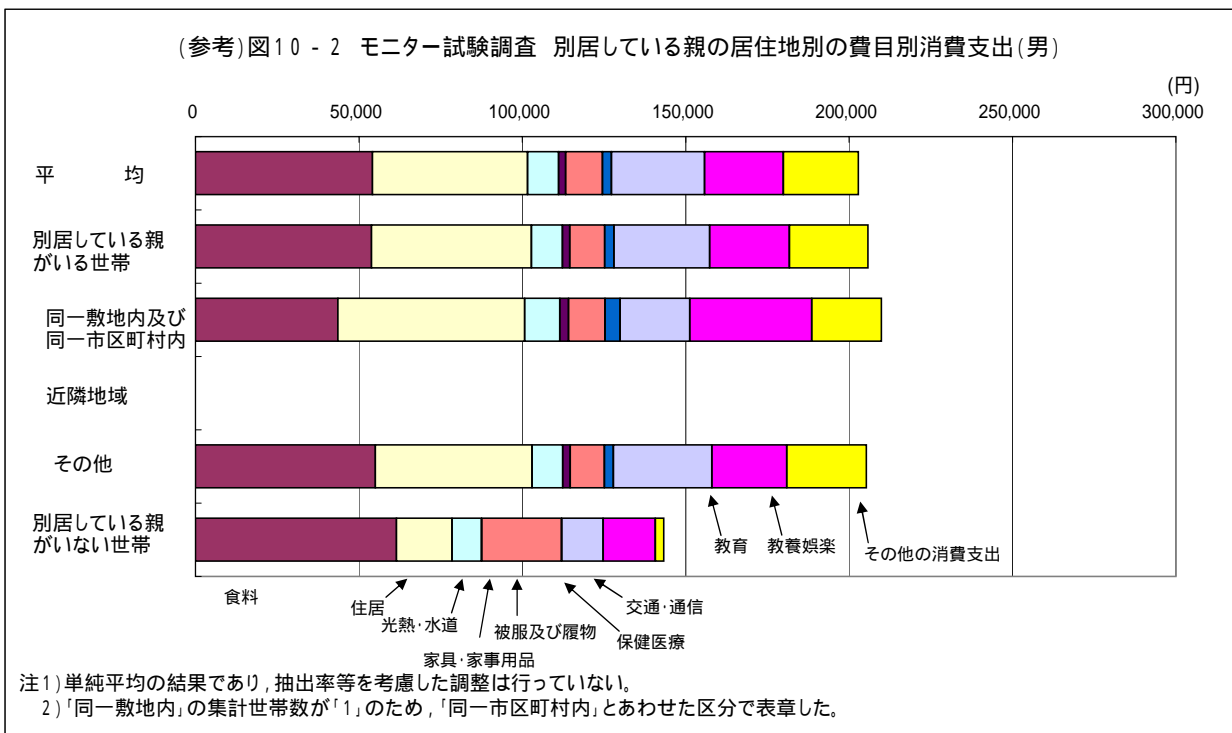
(参考)表13-2 モニター試験調査 別居している親の居住地別の費目別消費支出(男)

	平均	別居している親の居住地別				別居している親 がいない世帯
		別居している親 がいる世帯	同一敷地内及び 同一市区町村内	近隣地域	その他	
集計世帯数	107	102	11	-	91	5
年齢(歳)	28.5	28.6	28.5	-	28.6	26.4
年間収入(万円)	430	433	382	-	439	375
1か月当たり消費支出(円)						
消費支出	202,962	205,883	210,022	-	205,383	143,365
食料	54,189	53,828	43,617	-	55,062	61,555
住居	47,481	48,973	57,202	-	47,978	17,040
光熱・水道	9,513	9,539	10,754	-	9,392	8,982
家具・家事用品	2,186	2,289	2,666	-	2,243	103
被服及び履物	11,250	10,607	11,146	-	10,542	24,364
保健医療	2,743	2,872	4,603	-	2,663	100
交通・通信	28,508	29,284	21,354	-	30,242	12,675
教育	-	-	-	-	-	-
教養娯楽	24,020	24,417	37,248	-	22,866	15,909
その他の消費支出	23,072	24,074	21,432	-	24,393	2,637
1か月当たり消費支出の費目別構成比(%)						
消費支出	100.0	100.0	100.0	-	100.0	100.0
食料	26.7	26.1	20.8	-	26.8	42.9
住居	23.4	23.8	27.2	-	23.4	11.9
光熱・水道	4.7	4.6	5.1	-	4.6	6.3
家具・家事用品	1.1	1.1	1.3	-	1.1	0.1
被服及び履物	5.5	5.2	5.3	-	5.1	17.0
保健医療	1.4	1.4	2.2	-	1.3	0.1
交通・通信	14.0	14.2	10.2	-	14.7	8.8
教育	-	-	-	-	-	-
教養娯楽	11.8	11.9	17.7	-	11.1	11.1
その他の消費支出	11.4	11.7	10.2	-	11.9	1.8

注1) 単純平均の結果であり、抽出率等を考慮した調整は行っていない。

2) 「同一敷地内」の集計世帯数が「1」のため、「同一市区町村内」とあわせた区分で表章した。

(参考)図10-2 モニター試験調査 別居している親の居住地別の費目別消費支出(男)



注1) 単純平均の結果であり、抽出率等を考慮した調整は行っていない。

2) 「同一敷地内」の集計世帯数が「1」のため、「同一市区町村内」とあわせた区分で表章した。

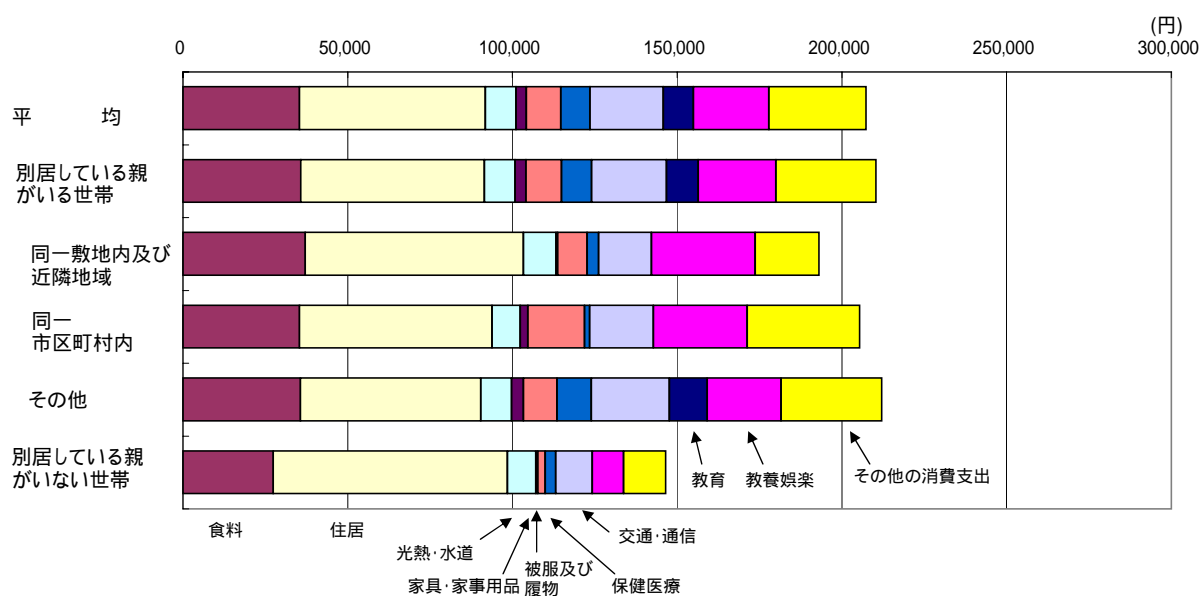
資料1 - (参考)

(参考)表13-3 モニター試験調査 別居している親の居住地別の費目別消費支出(女)

	平均	別居している親の居住地別				別居している親 がいない世帯
		別居している親 がいる世帯	同一敷地内及 び近隣地域	同一市区町村内	その他	
集計世帯数	109	104	6	11	87	5
年齢(歳)	28.3	28.4	31.5	30.5	28.0	26.6
年間収入(万円)	349	352	254	359	357	290
1か月当たり消費支出(円)						
消費支出	207,460	210,386	193,105	205,475	212,199	146,592
食料	35,347	35,729	37,105	35,325	35,685	27,401
住居	56,487	55,785	66,230	58,510	54,720	71,084
光熱・水道	9,268	9,297	9,905	8,563	9,348	8,669
家具・家事用品	3,164	3,286	510	2,367	3,594	612
被服及び履物	10,470	10,867	8,999	17,183	10,197	2,208
保健医療	8,836	9,105	3,467	1,506	10,454	3,237
交通・通信	22,223	22,760	16,016	19,337	23,658	11,053
教育	9,174	9,615	-	-	11,494	-
教養娯楽	22,919	23,562	31,441	28,466	22,398	9,542
その他の消費支出	29,573	30,380	19,434	34,219	30,649	12,787
1か月当たり消費支出の費目別構成比(%)						
消費支出	100.0	100.0	100.0	100.0	100.0	100.0
食料	17.0	17.0	19.2	17.2	16.8	18.7
住居	27.2	26.5	34.3	28.5	25.8	48.5
光熱・水道	4.5	4.4	5.1	4.2	4.4	5.9
家具・家事用品	1.5	1.6	0.3	1.2	1.7	0.4
被服及び履物	5.0	5.2	4.7	8.4	4.8	1.5
保健医療	4.3	4.3	1.8	0.7	4.9	2.2
交通・通信	10.7	10.8	8.3	9.4	11.1	7.5
教育	4.4	4.6	-	-	5.4	-
教養娯楽	11.0	11.2	16.3	13.9	10.6	6.5
その他の消費支出	14.3	14.4	10.1	16.7	14.4	8.7

注1) 単純平均の結果であり、抽出率等を考慮した調整は行っていない。
 2) 「同一敷地内」の集計世帯数が「1」のため、「近隣地域」とあわせた区分で表章した。

(参考)図10-3 モニター試験調査 別居している親の居住地別の費目別消費支出(女)



注1) 単純平均の結果であり、抽出率等を考慮した調整は行っていない。
 2) 「同一敷地内」の集計世帯数が「1」のため、「近隣地帯」とあわせた区分で表章した。