

傾向スコアを用いた家計調査（単身世帯）と  
家計消費単身モニター調査の合成に関する試算結果

1 ロジスティック回帰による傾向スコアの推定

(1) 傾向スコア推計に用いたデータ

傾向スコアの推定には両調査とも2017年1～6月の6か月分のデータを使用  
両調査に共通する調査対象（70歳未満）を対象として傾向スコアの推定を行った。

表 傾向スコアの推定に用いた世帯数

	集計世帯数		割合(%)		
	家計調査	モニター調査	家計調査	モニター調査	
男	～24歳	151	389	7.2	4.8
	25～34歳	196	1,367	9.4	17.0
	35～44歳	101	928	4.8	11.5
	45～59歳	252	1,227	12.1	15.2
	60～69歳	330	758	15.8	9.4
女	～24歳	55	287	2.6	3.6
	25～34歳	67	1,057	3.2	13.1
	35～44歳	95	498	4.5	6.2
	45～59歳	211	680	10.1	8.4
	60～69歳	630	860	30.2	10.7
計	2,088	8,051	100.0	100.0	

注) 単身モニターは大部分が継続調査のため、実際に固有の世帯数は1/6程度  
家計調査は毎月約1/3の世帯が入れ替わる。

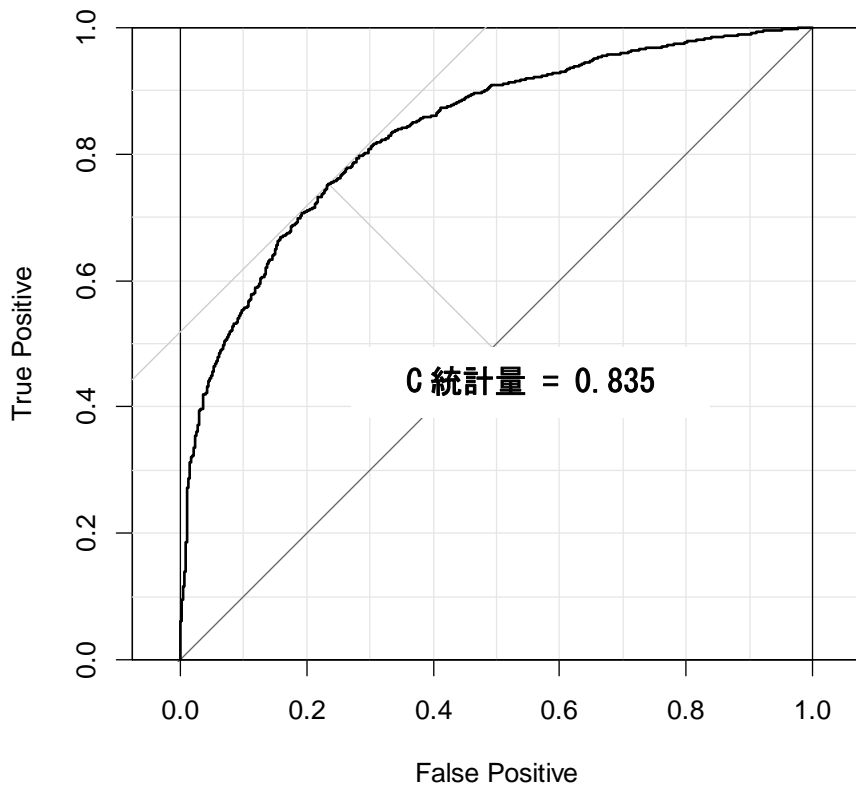
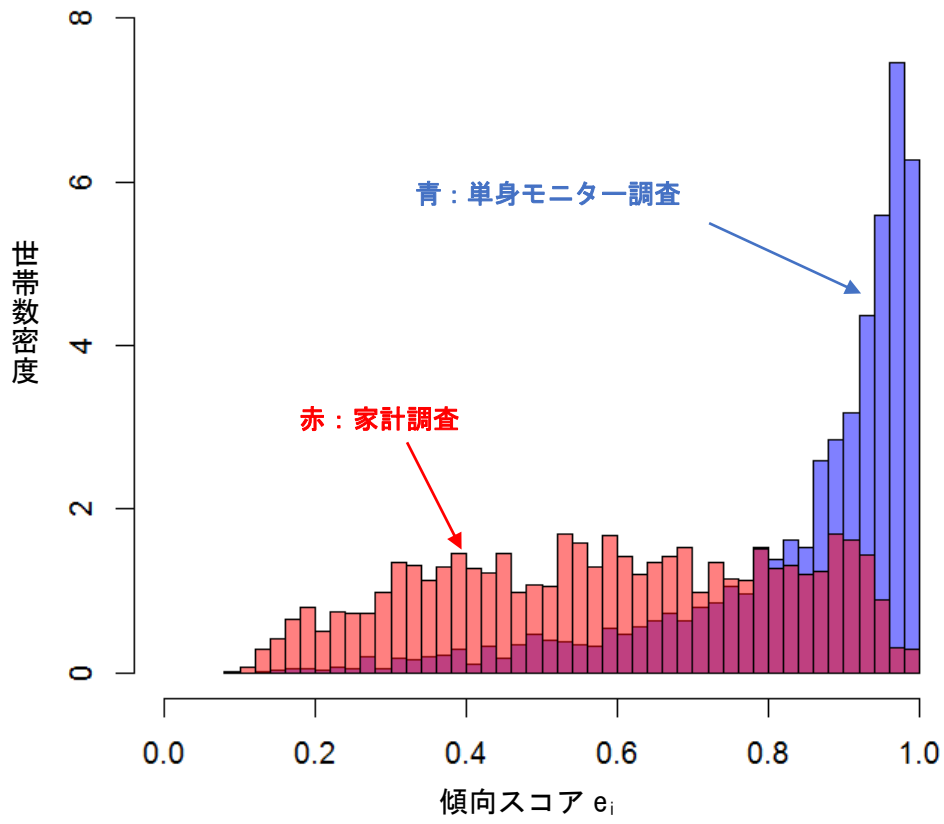
(2) 共変量

両調査に共通する世帯属性情報を傾向スコア算出の共変量として用いた。

項目	変数名	値	備考
年間収入	NC1	年間収入十分位 第1階級	第5階級を基準
	NC2	年間収入十分位 第2階級	
	NC3	年間収入十分位 第3階級	
	NC4	年間収入十分位 第4階級	
	NC6	年間収入十分位 第6階級	
	NC7	年間収入十分位 第7階級	
	NC8	年間収入十分位 第8階級	
	NC9	年間収入十分位 第9階級	
	NC10	年間収入十分位 第10階級	
	性別	SEX	
年齢	ND1	25歳未満=1	45～59歳基準
	ND2	25～34歳=1	
	ND3	35～44歳=1	
	ND5	60～69歳=1	
職業分類	SBD01	労務作業=1	民間職員を基準
	SBD04	官公職員=1	
	SBD08	個人経営、法人経営等=1	
	SBD10	無職=1	
住居の所有関係	HD1	持ち家(一戸建て)=1	民営借家を基準
	HD2	持ち家(共同)=1	
	HD4	公営借家=1	
	HD5	給与住宅・寮=1	
住居の面積	HA1	住居面積十分位 第1階級	第5階級を基準
	HA2	住居面積十分位 第2階級	
	HA3	住居面積十分位 第3階級	
	HA4	住居面積十分位 第4階級	
	HA6	住居面積十分位 第6階級	
	HA7	住居面積十分位 第7階級	
	HA8	住居面積十分位 第8階級	
	HA9	住居面積十分位 第9階級	
	HA10	住居面積十分位 第10階級	
	主な食事形態	MLD1	
都市階級	CRD1	中都市=1	大都市を基準
	CRD2	小都市A=1	
	CRD3	小都市B・町村=1	
地方	REGD1	北海道・東北=1	関東を基準
	REGD3	北陸・東海=1	
	REGD4	近畿=1	
	REGD5	中国・四国=1	
	REGD6	九州・沖縄=1	
	調査月	MOND	

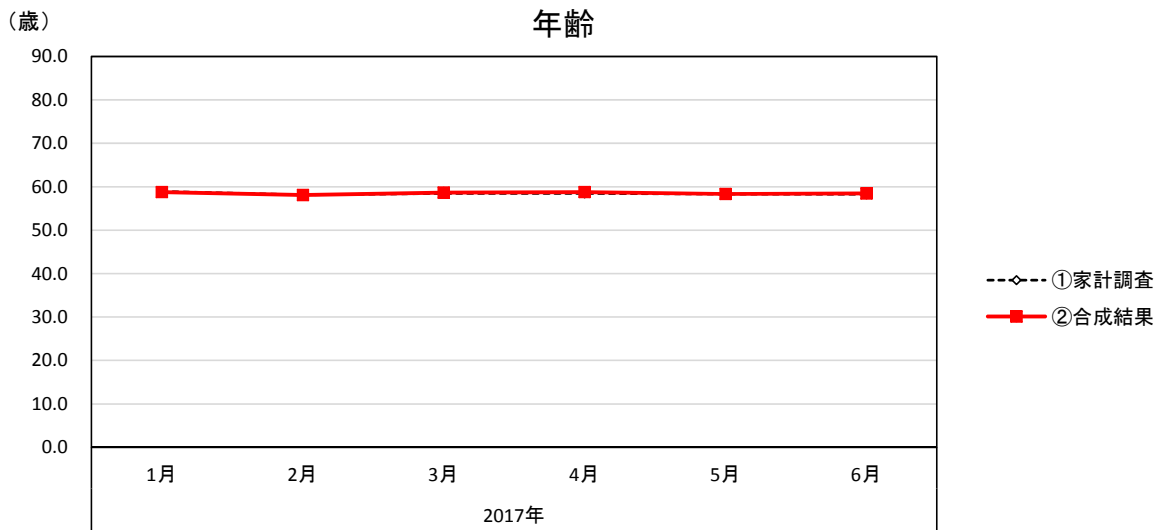
(3) ロジスティック回帰結果

変数名	係数	標準誤差	z値	Pr(> z )	
切片	2.08067	0.16484	12.622	< 2e-16	***
NC1	1.24984	0.14820	8.434	< 2e-16	***
NC2	0.20817	0.12790	1.628	0.103608	
NC3	-0.08310	0.12380	-0.671	0.502070	
NC4	0.18656	0.12568	1.484	0.137706	
NC6	0.08989	0.12568	0.715	0.474438	
NC7	0.07797	0.13008	0.599	0.548920	
NC8	0.16183	0.13552	1.194	0.232417	
NC9	0.19236	0.13752	1.399	0.161884	
NC10	1.17081	0.15645	7.484	7.23e-14	***
SEX	0.23809	0.06218	3.829	0.000129	***
ND1	0.01644	0.13008	0.126	0.899402	
ND2	0.96342	0.10650	9.046	< 2e-16	***
ND3	0.32035	0.10567	3.032	0.002433	**
ND5	-0.25254	0.08337	-3.029	0.002451	**
SBD01	-0.52854	0.08230	-6.422	1.35e-10	***
SBD04	-0.48300	0.10938	-4.416	1.01e-05	***
SBD08	-0.42843	0.11565	-3.705	0.000212	***
SBD10	-0.99215	0.10051	-9.871	< 2e-16	***
HD1	-0.59190	0.10675	-5.545	2.94e-08	***
HD2	1.22658	0.12991	9.442	< 2e-16	***
HD4	0.83169	0.16515	5.036	4.75e-07	***
HD5	-2.24593	0.10012	-22.433	< 2e-16	***
HA1	1.34891	0.19969	6.755	1.43e-11	***
HA2	0.75716	0.60561	1.250	0.211209	
HA3	-0.15528	0.12126	-1.281	0.200367	
HA4	0.23570	0.18609	1.267	0.205312	
HA6	-0.70148	0.12782	-5.488	4.07e-08	***
HA7	-0.67190	0.14536	-4.622	3.79e-06	***
HA8	-1.04330	0.12776	-8.166	3.18e-16	***
HA9	-1.09527	0.14127	-7.753	8.95e-15	***
HA10	-1.01751	0.14931	-6.815	9.44e-12	***
MLD1	0.32947	0.09816	3.356	0.000789	***
CRD1	0.20760	0.06797	3.054	0.002257	**
CRD2	1.02634	0.09595	10.697	< 2e-16	***
CRD3	1.34761	0.13215	10.198	< 2e-16	***
REGD1	-0.22733	0.09335	-2.435	0.014887	*
REGD3	-0.12304	0.09106	-1.351	0.176638	
REGD4	0.19488	0.09717	2.006	0.044896	*
REGD5	-1.02827	0.10002	-10.281	< 2e-16	***
REGD6	-0.87766	0.09436	-9.301	< 2e-16	***
MOND	-0.18399	0.05800	-3.172	0.001512	**
R <sup>2</sup>	0.25080				
AIC	7809.3				

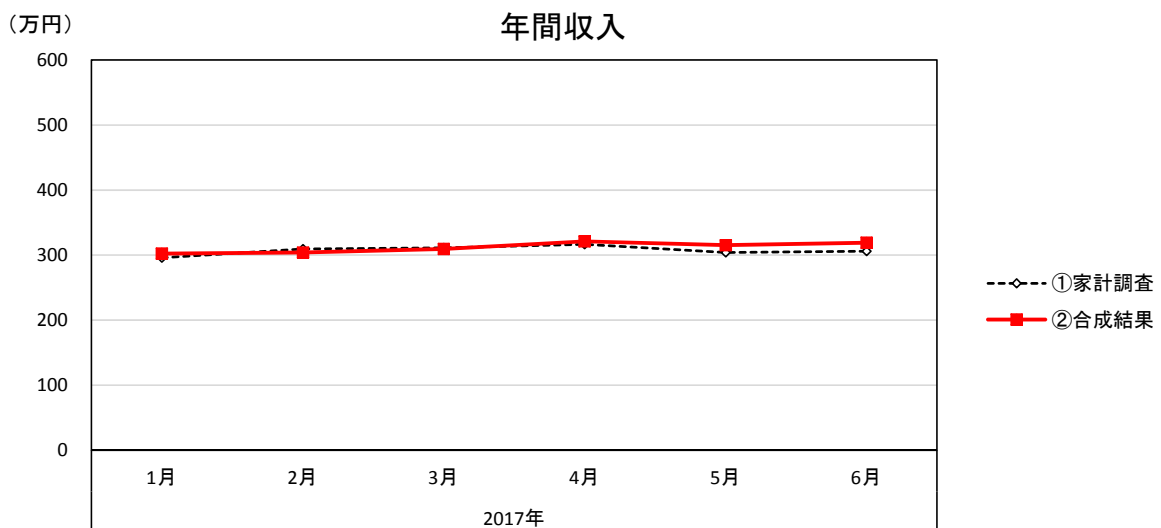
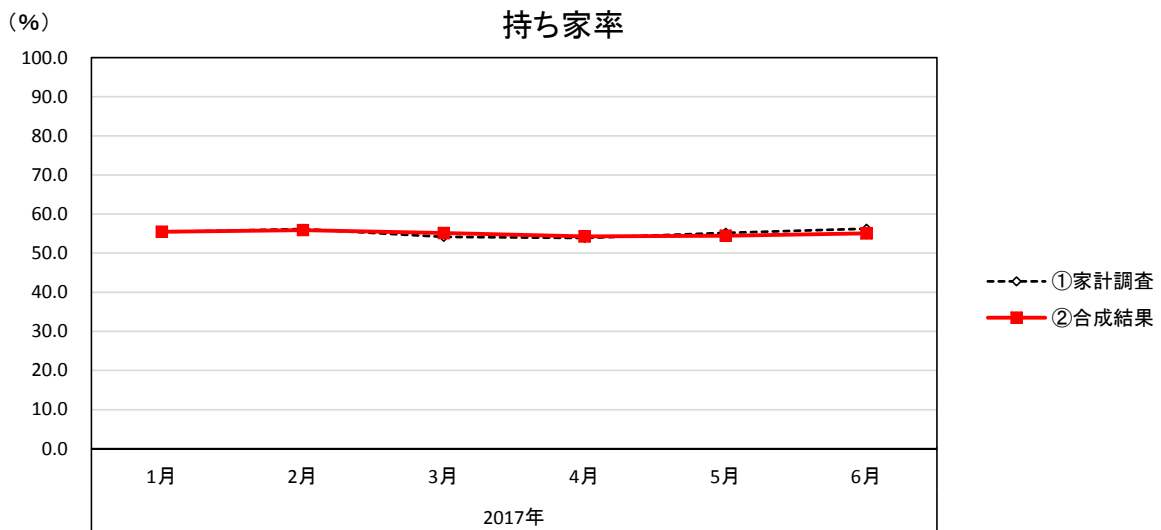


## 2 家計調査（単身世帯）と家計消費単身モニター調査の合成試算結果

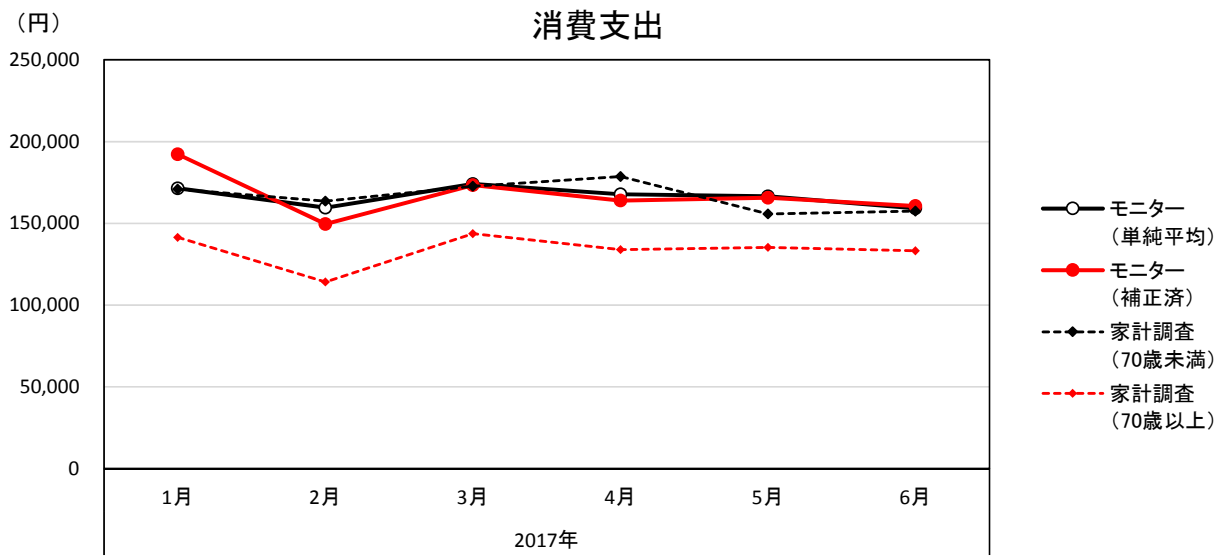
### (1) 世帯属性



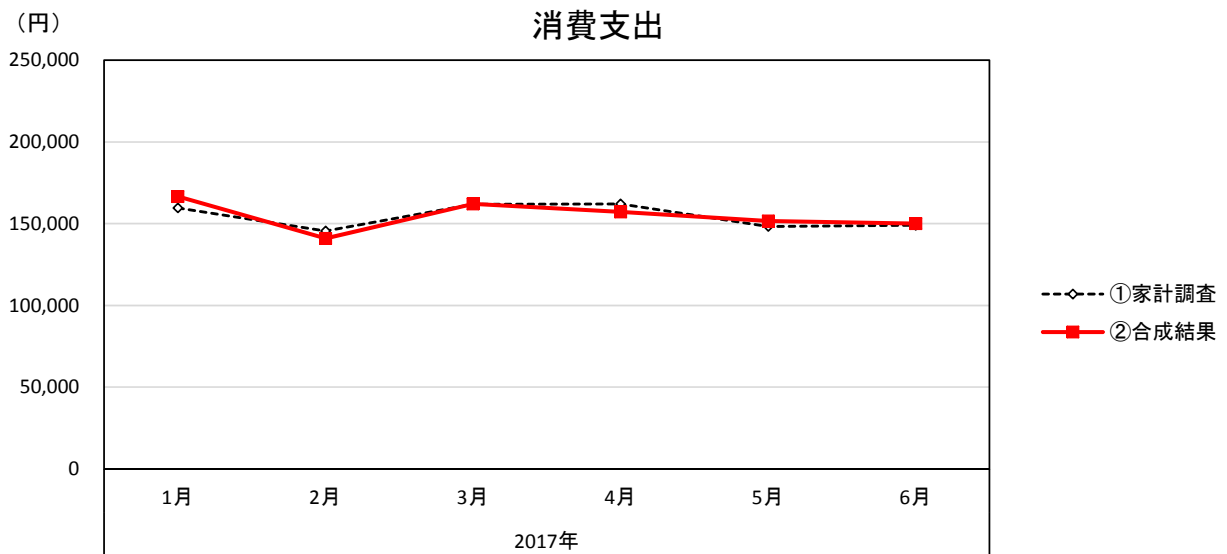
注) ①家計調査：総務省統計局「家計調査」の調査票情報を独自集計した単身世帯の月次結果（試算値）  
 ②合成結果：①と傾向スコアによりバイアス補正した家計消費単身モニター調査結果を合成した結果（試算値）  
 以下同じ。



## (2) 消費支出



注) モニター (単純平均): 家計消費単身モニター調査結果を単純平均して算出した値  
 モニター (補正済): 家計消費単身モニター調査結果を傾向スコアによりバイアス補正した試算値  
 家計調査 (70歳未満): 総務省統計局「家計調査」の調査票情報を独自集計した単身世帯 (70歳未満) の月次結果 (試算値)  
 家計調査 (70歳以上): 総務省統計局「家計調査」の調査票情報を独自集計した単身世帯 (70歳以上) の月次結果 (試算値)



### (3) 費目別結果

