

試験調査B <7~9月期>
表B-1 調査票回収状況

(北海道)

| | 都道府県 | 調査事業所数 | 初送分(H18.10.31) | | 追送分(H18.11.13) | |
|---|------|--------|----------------|-------|----------------|--------|
| | | | 提出事業所数 | 回収率 | 提出事業所数 | 回収率 |
| 1 | 北海道 | 20 | 11 | 55.0% | 20 | 100.0% |
| | | 20 | 10 | 50.0% | 20 | 100.0% |
| | | 20 | 18 | 90.0% | 20 | 100.0% |
| | | 20 | 19 | 95.0% | 20 | 100.0% |
| | | 20 | 14 | 70.0% | 19 | 95.0% |
| 計 | | 100 | 72 | 72.0% | 99 | 99.0% |

(福井県)

| | 都道府県 | 調査事業所数 | 初送分(H18.10.31) | | 追送分(H18.11.13) | |
|----|------|--------|----------------|--------|----------------|--------|
| | | | 提出事業所数 | 回収率 | 提出事業所数 | 回収率 |
| 18 | 福井県 | 20 | 19 | 95.0% | 20 | 100.0% |
| | | 20 | 20 | 100.0% | 20 | 100.0% |
| | | 20 | 20 | 100.0% | 20 | 100.0% |
| | | 20 | 18 | 90.0% | 20 | 100.0% |
| | | 20 | 20 | 100.0% | 20 | 100.0% |
| 計 | | 100 | 97 | 97.0% | 100 | 100.0% |

(静岡県)

| | 都道府県 | 調査事業所数 | 初送分(H18.10.31) | | 追送分(H18.11.13) | |
|----|------|--------|----------------|--------|----------------|--------|
| | | | 提出事業所数 | 回収率 | 提出事業所数 | 回収率 |
| 22 | 静岡県 | 20 | 20 | 100.0% | 20 | 100.0% |
| | | 20 | 20 | 100.0% | 20 | 100.0% |
| | | 20 | 20 | 100.0% | 20 | 100.0% |
| | | 19 | 19 | 100.0% | 19 | 100.0% |
| | | 20 | 20 | 100.0% | 20 | 100.0% |
| 計 | | 99 | 99 | 100.0% | 99 | 100.0% |

(京都府)

| | 都道府県 | 調査事業所数 | 初送分(H18.10.31) | | 追送分(H18.11.13) | |
|----|------|--------|----------------|--------|----------------|--------|
| | | | 提出事業所数 | 回収率 | 提出事業所数 | 回収率 |
| 26 | 京都府 | 20 | 20 | 100.0% | 20 | 100.0% |
| | | 19 | 19 | 100.0% | 19 | 100.0% |
| | | 20 | 17 | 85.0% | 17 | 85.0% |
| | | 20 | 17 | 85.0% | 19 | 95.0% |
| | | 20 | 18 | 90.0% | 18 | 90.0% |
| 計 | | 99 | 91 | 91.9% | 93 | 93.9% |

(広島県)

| | 都道府県 | 調査事業所数 | 初送分(H18.10.31) | | 追送分(H18.11.13) | |
|----|------|--------|----------------|--------|----------------|--------|
| | | | 提出事業所数 | 回収率 | 提出事業所数 | 回収率 |
| 34 | 広島県 | 20 | 20 | 100.0% | 20 | 100.0% |
| | | 19 | 19 | 100.0% | 19 | 100.0% |
| | | 20 | 20 | 100.0% | 20 | 100.0% |
| | | 20 | 16 | 80.0% | 17 | 85.0% |
| | | 20 | 19 | 95.0% | 19 | 95.0% |
| 計 | | 99 | 94 | 94.9% | 95 | 96.0% |

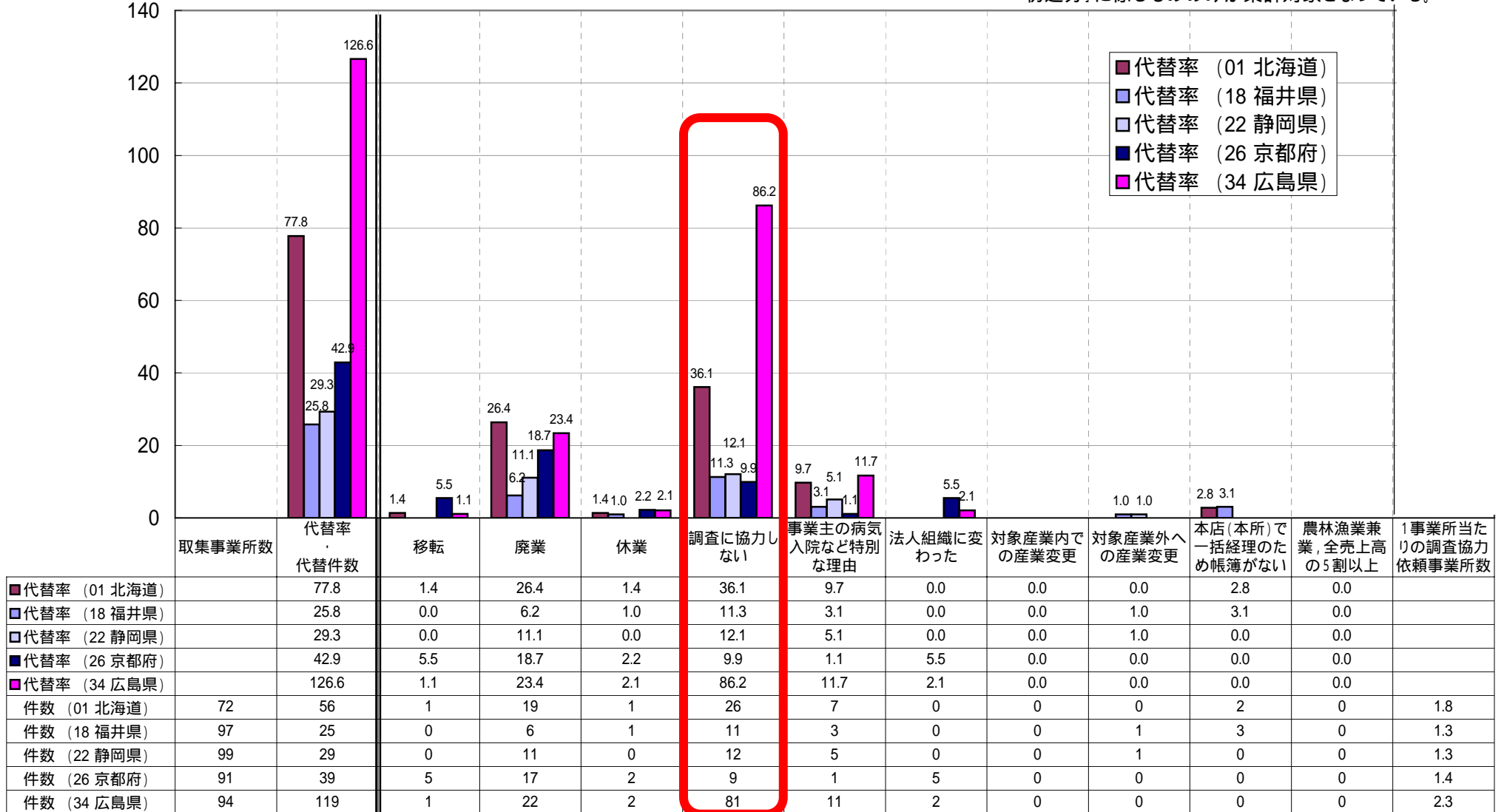
・「初送分」... 第1期調査(7~9月期)の調査票等の提出期限(10月31日)までに統計局に提出された調査票等のこと。なお、集計対象に含まれているのは、この初送分に係るもののみである。

・「追送分」... 第1期調査(7~9月期)の調査票等の提出期限(10月31日)以降、11月13日までに回収し、統計局に提出された調査票等のこと。

試験調査B <7～9月期>
 図B - 2 調査主体別、理由別代替状況

【代替率(%)】 (代替率 ... 代替件数 / 取集件数)

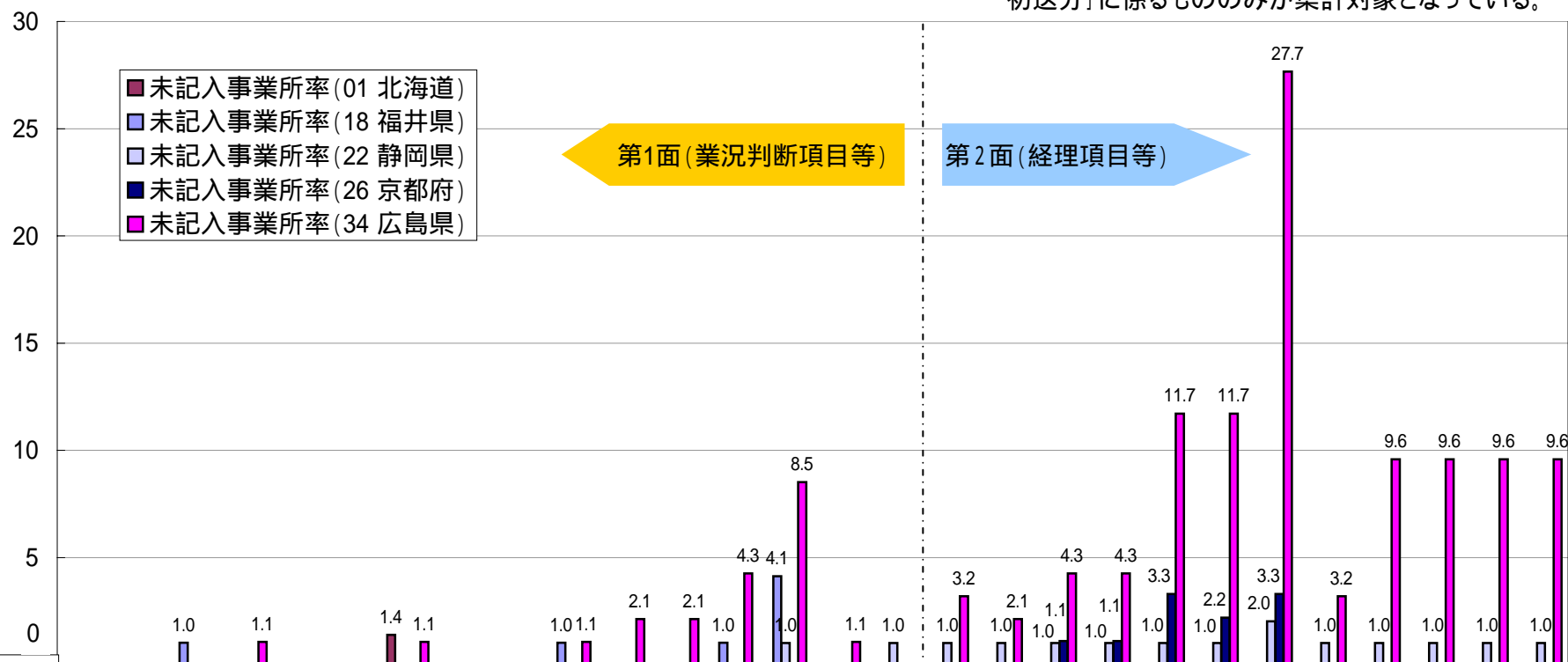
「初送分」に係るもののみが集計対象となっている。



- ・ 代替件数 ... 調査対象事業所として抽出され、協力依頼を行なったものの、移転、廃業、休業、調査に協力しない等の理由により、協力を得られなかった事業所の件数。
- ・ 取集件数 ... 調査対象事業所として抽出され、かつ調査に協力を得られ、調査票を取集することが出来た事業所の件数。

試験調査B <7～9月期>
 図B - 3 調査主体別，調査項目別未記入状況

【未記入事業所率(%)】



| 調査項目(資料1参考 参照) | 1(1) | 1(2) | 1(3) | 1(4) | 2(1) | 2(2) | 2(3) | 3(1) | 3(2) | 3(3) | 4 | 5(1) | 5(2) | 6 | 7(1) | 7(2) | 8(1)ア | 8(1)イ | 8(2)ア | 8(2)イ | 9 | 10(1) | 10(2) | 11 | 12(1) | 12(2) | 12(3) | 12(4) |
|-------------------|------|------|------|------|------|------|------|------|------|------|-----|------|------|-----|------|------|-------|-------|-------|-------|------|-------|-------|-----|-------|-------|-------|-------|
| ■ 未記入事業所率(01 北海道) | 0.0 | 0.0 | 0.0 | 0.0 | 0.0 | 0.0 | 1.4 | 0.0 | 0.0 | 0.0 | 0.0 | 0.0 | 0.0 | 0.0 | 0.0 | 0.0 | 0.0 | 0.0 | 0.0 | 0.0 | 0.0 | 0.0 | 0.0 | 0.0 | 0.0 | 0.0 | 0.0 | 0.0 |
| ■ 未記入事業所率(18 福井県) | 0.0 | 0.0 | 1.0 | 0.0 | 0.0 | 0.0 | 0.0 | 0.0 | 0.0 | 1.0 | 0.0 | 0.0 | 1.0 | 4.1 | 0.0 | 0.0 | 0.0 | 0.0 | 0.0 | 0.0 | 0.0 | 0.0 | 0.0 | 0.0 | 0.0 | 0.0 | 0.0 | 0.0 |
| ■ 未記入事業所率(22 静岡県) | 0.0 | 0.0 | 0.0 | 0.0 | 0.0 | 0.0 | 0.0 | 0.0 | 0.0 | 0.0 | 0.0 | 0.0 | 0.0 | 1.0 | 0.0 | 1.0 | 1.0 | 1.0 | 1.0 | 1.0 | 1.0 | 1.0 | 2.0 | 1.0 | 1.0 | 1.0 | 1.0 | 1.0 |
| ■ 未記入事業所率(26 京都府) | 0.0 | 0.0 | 0.0 | 0.0 | 0.0 | 0.0 | 0.0 | 0.0 | 0.0 | 0.0 | 0.0 | 0.0 | 0.0 | 0.0 | 0.0 | 0.0 | 0.0 | 0.0 | 1.1 | 1.1 | 3.3 | 2.2 | 3.3 | 0.0 | 0.0 | 0.0 | 0.0 | 0.0 |
| ■ 未記入事業所率(34 広島県) | 0.0 | 0.0 | 0.0 | 1.1 | 0.0 | 0.0 | 1.1 | 0.0 | 0.0 | 1.1 | 2.1 | 2.1 | 4.3 | 8.5 | 1.1 | 0.0 | 3.2 | 2.1 | 4.3 | 4.3 | 11.7 | 11.7 | 27.7 | 3.2 | 9.6 | 9.6 | 9.6 | 9.6 |
| 未記入事業所数(01 北海道) | 0 | 0 | 0 | 0 | 0 | 0 | 1 | 0 | 0 | 0 | 0 | 0 | 0 | 0 | 0 | 0 | 0 | 0 | 0 | 0 | 0 | 0 | 0 | 0 | 0 | 0 | 0 | 0 |
| 未記入事業所数(18 福井県) | 0 | 0 | 1 | 0 | 0 | 0 | 0 | 0 | 0 | 1 | 0 | 0 | 1 | 4 | 0 | 0 | 0 | 0 | 0 | 0 | 0 | 0 | 0 | 0 | 0 | 0 | 0 | 0 |
| 未記入事業所数(22 静岡県) | 0 | 0 | 0 | 0 | 0 | 0 | 0 | 0 | 0 | 0 | 0 | 0 | 0 | 1 | 0 | 1 | 1 | 1 | 1 | 1 | 1 | 1 | 2 | 1 | 1 | 1 | 1 | 1 |
| 未記入事業所数(26 京都府) | 0 | 0 | 0 | 0 | 0 | 0 | 0 | 0 | 0 | 0 | 0 | 0 | 0 | 0 | 0 | 0 | 0 | 0 | 1 | 1 | 3 | 2 | 3 | 0 | 0 | 0 | 0 | 0 |
| 未記入事業所数(34 広島県) | 0 | 0 | 0 | 1 | 0 | 0 | 1 | 0 | 0 | 1 | 2 | 2 | 4 | 8 | 1 | 0 | 3 | 2 | 4 | 4 | 11 | 11 | 26 | 3 | 9 | 9 | 9 | 9 |

- ・ 未記入事業所数 ... 調査票収集事業所のうち、記入されていない項目のあった事業所の数。
- ・ 未記入事業所率 ... 未記入事業所数 / 調査票収集事業所数

図B - 4 主な検査項目において、矛盾のあった割合

(%)

「初送分」に係るもののみが集計対象となっている。
当該項目において未記入及び記入不備は除外とした。

