

試験調査B < 10～12月期 >
表B - 1 調査票回収状況

(北海道)

	都道府県	調査事業所数	初送分(H19.1.31)		追送分(H19.2.15)	
			提出事業所数	回収率	提出事業所数	回収率
1	北海道	20	15	75.0%	20	100.0%
		20	0	0.0%	20	100.0%
		20	19	95.0%	19	95.0%
		20	20	100.0%	20	100.0%
		20	10	50.0%	19	95.0%
計		100	64	64.0%	98	98.0%

(福井県)

	都道府県	調査事業所数	初送分(H19.1.31)		追送分(H19.2.15)	
			提出事業所数	回収率	提出事業所数	回収率
18	福井県	20	20	100.0%	20	100.0%
		20	19	95.0%	19	95.0%
		20	16	80.0%	20	100.0%
		20	18	90.0%	20	100.0%
		20	20	100.0%	20	100.0%
計		100	93	93.0%	99	99.0%

(静岡県)

	都道府県	調査事業所数	初送分(H19.1.31)		追送分(H19.2.15)	
			提出事業所数	回収率	提出事業所数	回収率
22	静岡県	20	20	100.0%	20	100.0%
		20	20	100.0%	20	100.0%
		20	20	100.0%	20	100.0%
		19	19	100.0%	19	100.0%
		20	19	95.0%	19	95.0%
計		99	98	99.0%	98	99.0%

(京都府)

	都道府県	調査事業所数	初送分(H19.1.31)		追送分(H19.2.15)	
			提出事業所数	回収率	提出事業所数	回収率
26	京都府	20	20	100.0%	20	100.0%
		19	19	100.0%	19	100.0%
		20	20	100.0%	20	100.0%
		20	20	100.0%	20	100.0%
		20	13	65.0%	18	90.0%
計		99	92	92.9%	97	98.0%

(広島県)

	都道府県	調査事業所数	初送分(H19.1.31)		追送分(H19.2.15)	
			提出事業所数	回収率	提出事業所数	回収率
34	広島県	20	20	100.0%	20	100.0%
		19	19	100.0%	19	100.0%
		20	18	90.0%	18	90.0%
		20	15	75.0%	15	75.0%
		20	19	95.0%	19	95.0%
計		99	91	91.9%	91	91.9%

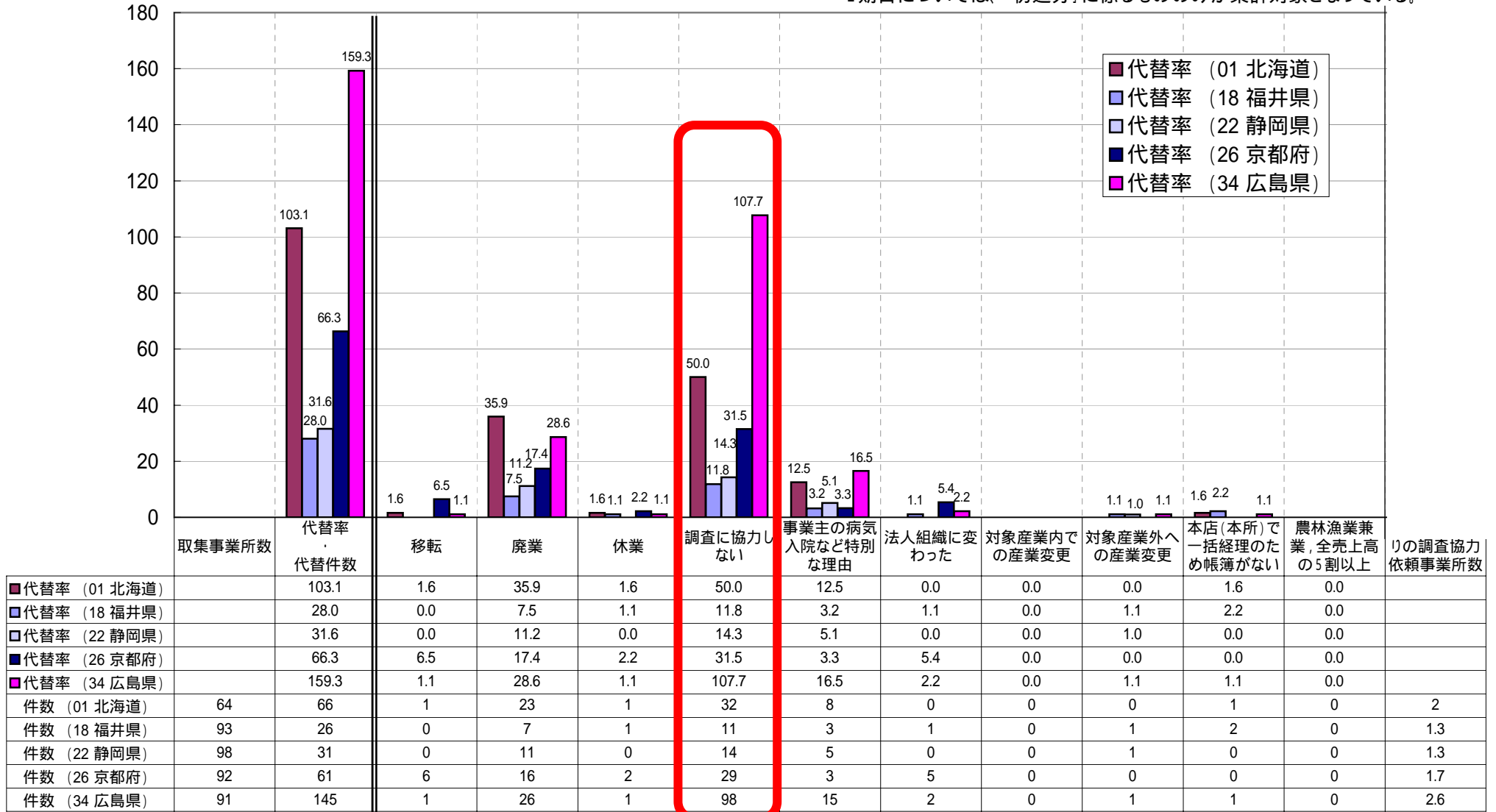
・「初送分」… 第2期調査(10～12月期)の調査票等の提出期限(1月31日)までに統計局に提出された調査票等のこと。なお、集計対象に含まれているのは、この初送分に係るもののみである。

・「追送分」… 第2期調査(10～12月期)の調査票等の提出期限(1月31日)以降、2月15日までに回収し、統計局に提出された調査票等のこと。

試験調査B <7~12月期>
 図B - 2 調査主体別,理由別代替状況

【代替率(%)】 (代替率 ... 代替件数 / 取集件数)

2期目については、「初送分」に係るもののみが集計対象となっている。

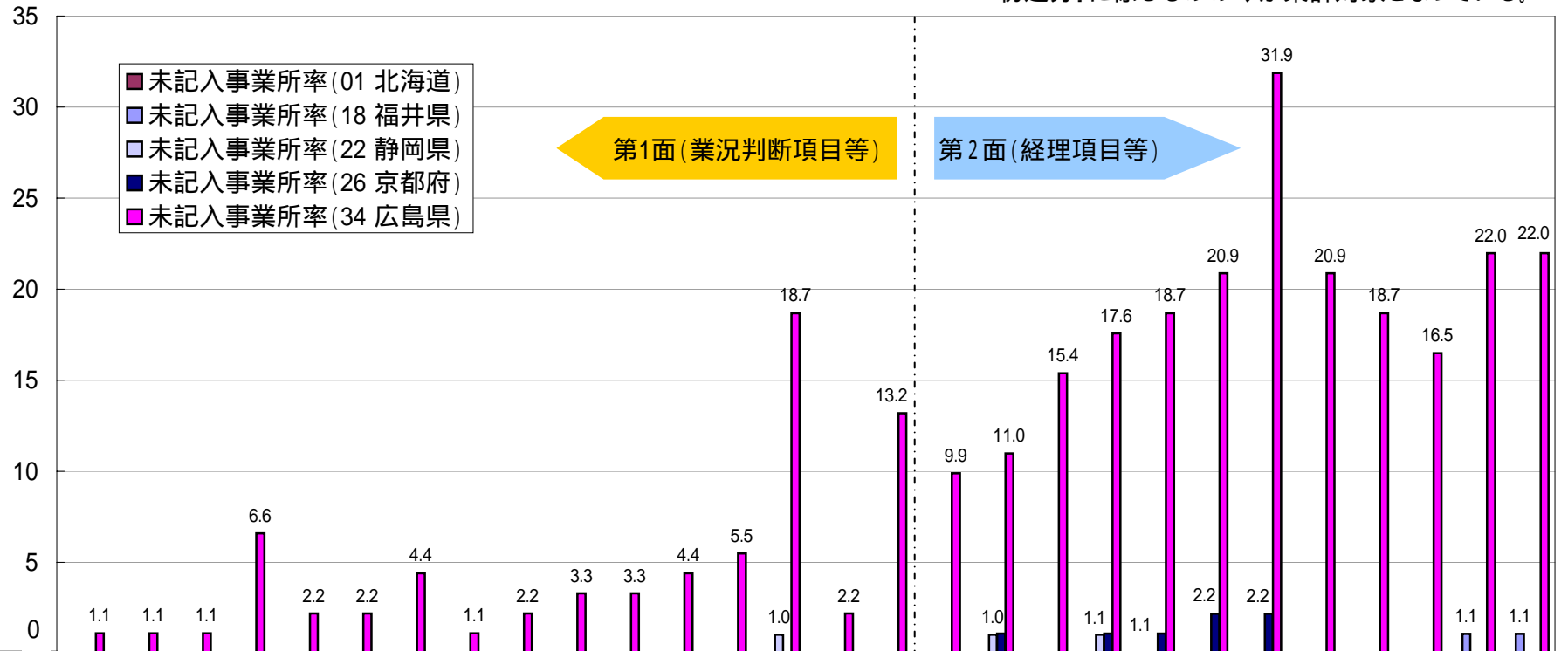


- ・ 代替件数 ... 調査対象事業所として抽出され,協力依頼を行なったものの,移転,廃業,休業,調査に協力しない等の理由により,協力を得られなかった事業所の件数。
- ・ 取集件数 ... 調査対象事業所として抽出され,かつ調査に協力を得られ,調査票を取集することが出来た事業所の件数。

図B - 3 調査主体別，調査項目別未記入状況

【未記入事業所率(%)】

「初送分」に係るもののみが集計対象となっている。



調査項目 (資料1参考 参照)	1(1)	1(2)	1(3)	1(4)	2(1)	2(2)	2(3)	3(1)	3(2)	3(3)	4	5(1)	5(2)	6	7(1)	7(2)	8(1)ア	8(1)イ	8(2)ア	8(2)イ	9	10(1)	10(2)	11	12(1)	12(2)	12(3)	12(4)
■ 未記入事業所率(01 北海道)	0.0	0.0	0.0	0.0	0.0	0.0	0.0	0.0	0.0	0.0	0.0	0.0	0.0	0.0	0.0	0.0	0.0	0.0	0.0	0.0	0.0	0.0	0.0	0.0	0.0	0.0	0.0	0.0
■ 未記入事業所率(18 福井県)	0.0	0.0	0.0	0.0	0.0	0.0	0.0	0.0	0.0	0.0	0.0	0.0	0.0	0.0	0.0	0.0	0.0	0.0	0.0	0.0	0.0	0.0	0.0	0.0	0.0	0.0	1.1	1.1
□ 未記入事業所率(22 静岡県)	0.0	0.0	0.0	0.0	0.0	0.0	0.0	0.0	0.0	0.0	0.0	0.0	0.0	1.0	0.0	0.0	0.0	1.0	0.0	1.0	0.0	0.0	0.0	0.0	0.0	0.0	0.0	0.0
■ 未記入事業所率(26 京都府)	0.0	0.0	0.0	0.0	0.0	0.0	0.0	0.0	0.0	0.0	0.0	0.0	0.0	0.0	0.0	0.0	0.0	1.1	0.0	1.1	1.1	2.2	2.2	0.0	0.0	0.0	0.0	0.0
■ 未記入事業所率(34 広島県)	1.1	1.1	1.1	6.6	2.2	2.2	4.4	1.1	2.2	3.3	3.3	4.4	5.5	18.7	2.2	13.2	9.9	11.0	15.4	17.6	18.7	20.9	31.9	20.9	18.7	16.5	22.0	22.0
未記入事業所数(01 北海道)	0	0	0	0	0	0	0	0	0	0	0	0	0	0	0	0	0	0	0	0	0	0	0	0	0	0	0	0
未記入事業所数(18 福井県)	0	0	0	0	0	0	0	0	0	0	0	0	0	0	0	0	0	0	0	0	0	0	0	0	0	0	1	1
未記入事業所数(22 静岡県)	0	0	0	0	0	0	0	0	0	0	0	0	0	1	0	0	0	1	0	1	0	0	0	0	0	0	0	0
未記入事業所数(26 京都府)	0	0	0	0	0	0	0	0	0	0	0	0	0	0	0	0	0	1	0	1	1	2	2	0	0	0	0	0
未記入事業所数(34 広島県)	1	1	1	6	2	2	4	1	2	3	3	4	5	17	2	12	9	10	14	16	17	19	29	19	17	15	20	20

- ・ 未記入事業所数 ... 調査票収集事業所のうち，記入されていない項目のあった事業所の数。
- ・ 未記入事業所率 ... 未記入事業所数 / 調査票収集事業所数

図B-4 主な検査項目において、矛盾のあった割合

