

試験調査A <7～9月期>

表A-1 調査票回収状況

試験調査A

	都道府県	調査事業所数	初送分(H18.10.31)		追送分(H18.11.13)	
			提出事業所数	回収率	提出事業所数	回収率
1	北海道	20	20	100.0%	20	100.0%
2	青森県	15	15	100.0%	15	100.0%
3	岩手県	20	20	100.0%	20	100.0%
4	宮城県	20	20	100.0%	20	100.0%
7	福島県	15	15	100.0%	15	100.0%
8	茨城県	20	20	100.0%	20	100.0%
9	栃木県	20	20	100.0%	20	100.0%
10	群馬県	20	20	100.0%	20	100.0%
11	埼玉県	20	20	100.0%	20	100.0%
12	千葉県	15	15	100.0%	15	100.0%
13	東京都	20	20	100.0%	20	100.0%
		20	19	95.0%	19	95.0%
		20	20	100.0%	20	100.0%
		20	20	100.0%	20	100.0%
14	神奈川県	20	20	100.0%	20	100.0%
		20	20	100.0%	20	100.0%
15	新潟県	15	15	100.0%	15	100.0%
16	富山県	20	20	100.0%	20	100.0%
18	福井県	20	20	100.0%	20	100.0%
20	長野県	15	14	93.3%	15	100.0%
21	岐阜県	20	19	95.0%	19	95.0%
22	静岡県	20	20	100.0%	20	100.0%
		20	20	100.0%	20	100.0%
23	愛知県	20	20	100.0%	20	100.0%
		20	20	100.0%	20	100.0%
		20	20	100.0%	20	100.0%
24	三重県	19	19	100.0%	19	100.0%
26	京都府	20	19	95.0%	20	100.0%
27	大阪府	20	17	85.0%	19	95.0%
		20	20	100.0%	20	100.0%
		20	12	60.0%	17	85.0%
		20	15	75.0%	19	95.0%
28	兵庫県	20	20	100.0%	20	100.0%
		20	20	100.0%	20	100.0%
29	奈良県	19	18	94.7%	18	94.7%
30	和歌山県	15	7	46.7%	13	86.7%
31	鳥取県	20	20	100.0%	20	100.0%
33	岡山県	15	15	100.0%	15	100.0%
34	広島県	19	16	84.2%	19	100.0%
36	徳島県	20	20	100.0%	20	100.0%
38	愛媛県	20	20	100.0%	20	100.0%
39	高知県	20	20	100.0%	20	100.0%
40	福岡県	20	15	75.0%	18	90.0%
		15	2	13.3%	12	80.0%
42	長崎県	19	16	84.2%	19	100.0%
43	熊本県	15	15	100.0%	15	100.0%
45	宮崎県	20	18	90.0%	20	100.0%
47	沖縄県	20	14	70.0%	15	75.0%
		15	12	80.0%	15	100.0%
計		926	862	93.1%	906	97.8%

個人企業経済調査

	都道府県	調査事業所数	初送分(H18.10.31)		追送分(H18.11.13)	
			提出事業所数	回収率	提出事業所数	回収率
1	北海道	19	19	100.0%	19	100.0%
2	青森県	15	15	100.0%	15	100.0%
3	岩手県	20	20	100.0%	20	100.0%
4	宮城県	20	20	100.0%	20	100.0%
7	福島県	15	15	100.0%	15	100.0%
8	茨城県	20	20	100.0%	20	100.0%
9	栃木県	20	20	100.0%	20	100.0%
10	群馬県	20	20	100.0%	20	100.0%
11	埼玉県	20	20	100.0%	20	100.0%
12	千葉県	15	15	100.0%	15	100.0%
13	東京都	20	20	100.0%	20	100.0%
		20	20	100.0%	20	100.0%
		20	20	100.0%	20	100.0%
		20	20	100.0%	20	100.0%
14	神奈川県	19	19	100.0%	19	100.0%
		20	20	100.0%	20	100.0%
15	新潟県	15	15	100.0%	15	100.0%
16	富山県	20	20	100.0%	20	100.0%
18	福井県	20	20	100.0%	20	100.0%
20	長野県	15	15	100.0%	15	100.0%
21	岐阜県	20	19	95.0%	19	95.0%
22	静岡県	20	20	100.0%	20	100.0%
		20	20	100.0%	20	100.0%
23	愛知県	20	20	100.0%	20	100.0%
		20	20	100.0%	20	100.0%
		20	20	100.0%	20	100.0%
24	三重県	19	18	94.7%	18	94.7%
26	京都府	20	17	85.0%	20	100.0%
27	大阪府	20	17	85.0%	17	85.0%
		20	20	100.0%	20	100.0%
		20	19	95.0%	19	95.0%
		20	19	95.0%	19	95.0%
28	兵庫県	20	20	100.0%	20	100.0%
		20	20	100.0%	20	100.0%
29	奈良県	19	19	100.0%	19	100.0%
30	和歌山県	15	15	100.0%	15	100.0%
31	鳥取県	20	20	100.0%	20	100.0%
33	岡山県	15	15	100.0%	15	100.0%
34	広島県	20	20	100.0%	20	100.0%
36	徳島県	20	20	100.0%	20	100.0%
38	愛媛県	20	20	100.0%	20	100.0%
39	高知県	20	20	100.0%	20	100.0%
40	福岡県	20	18	90.0%	20	100.0%
		15	15	100.0%	15	100.0%
42	長崎県	20	19	95.0%	20	100.0%
43	熊本県	15	15	100.0%	15	100.0%
45	宮崎県	20	20	100.0%	20	100.0%
47	沖縄県	20	20	100.0%	20	100.0%
		15	12	80.0%	15	100.0%
計		926	910	98.3%	919	99.2%

・「初送分」… 第1期調査(7～9月期)の調査票等の提出期限(10月31日)までに統計局に提出された調査票等のこと。
なお、集計対象に含まれているのは、この初送分に係るもののみである。

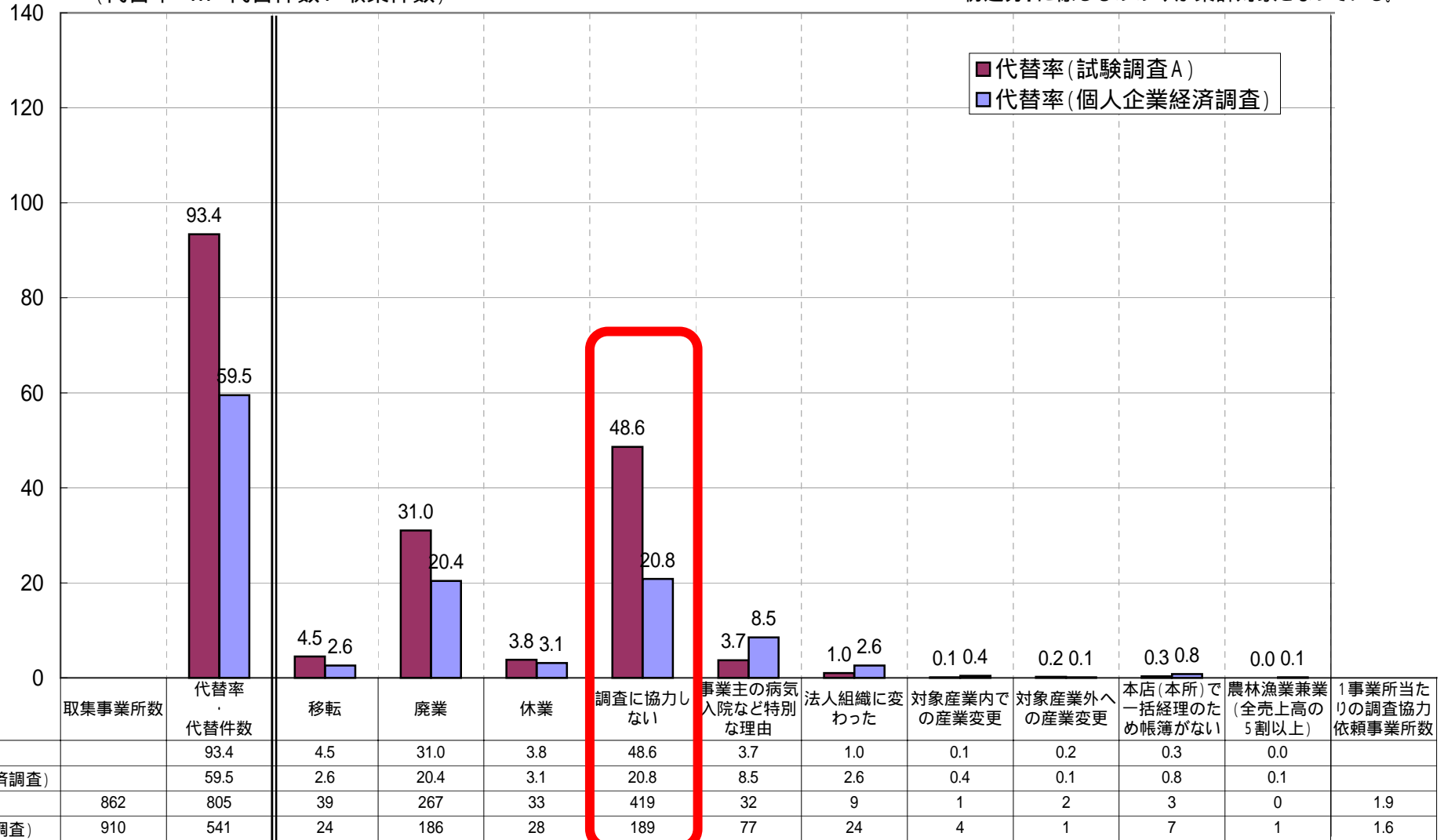
・「追送分」… 第1期調査(7～9月期)の調査票等の提出期限(10月31日)以降、11月13日までに回収し、統計局に提出された調査票等のこと。

試験調査A <7~9月期>
 図A-2 調査主体別、理由別代替状況

【代替率(%)】

(代替率 ... 代替件数 / 取集件数)

「初送分」に係るもののみが集計対象となっている。

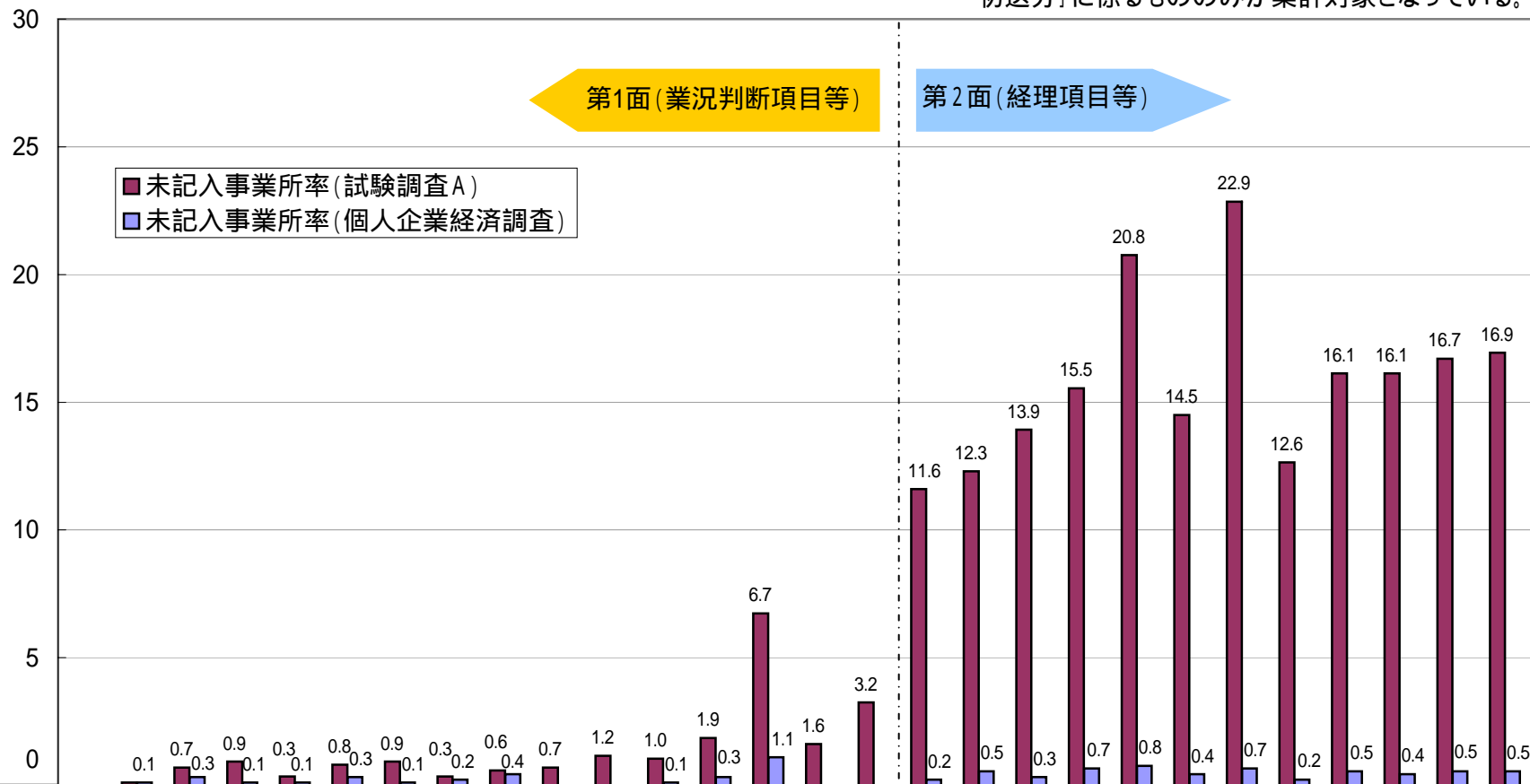


- ・ 代替件数 ... 調査対象事業所として抽出され、協力依頼を行なったものの、移転、廃業、休業、調査に協力しない等の理由により、協力を得られなかった事業所の件数。
- ・ 取集件数 ... 調査対象事業所として抽出され、かつ調査に協力を得られ、調査票を取集することが出来た事業所の件数。

試験調査A <7~9月期>
 図A-3 調査主体別, 調査項目別未記入状況

[未記入事業所率(%)]

「初送分」に係るもののみが集計対象となっている。



調査項目 (資料1参考 参照)	1(1)	1(2)	1(3)	1(4)	2(1)	2(2)	2(3)	3(1)	3(2)	3(3)	4	5(1)	5(2)	6	7(1)	7(2)	8(1)ア	8(1)イ	8(2)ア	8(2)イ	9	10(1)	10(2)	11	12(1)	12(2)	12(3)	12(4)
■ 未記入事業所率 (試験調査A)	0.0	0.1	0.7	0.9	0.3	0.8	0.9	0.3	0.6	0.7	1.2	1.0	1.9	6.7	1.6	3.2	11.6	12.3	13.9	15.5	20.8	14.5	22.9	12.6	16.1	16.1	16.7	16.9
■ 未記入事業所率 (個人企業経済調査)	0.0	0.1	0.3	0.1	0.1	0.3	0.1	0.2	0.4	0.0	0.0	0.1	0.3	1.1	0.0	0.0	0.2	0.5	0.3	0.7	0.8	0.4	0.7	0.2	0.5	0.4	0.5	0.5
未記入事業所数 (試験調査A)	0	1	6	8	3	7	8	3	5	6	10	9	16	58	14	28	100	106	120	134	179	125	197	109	139	139	144	146
未記入事業所数 (個人企業経済調査)	0	1	3	1	1	3	1	2	4	0	0	1	3	10	0	0	2	5	3	6	7	4	6	2	5	4	5	5

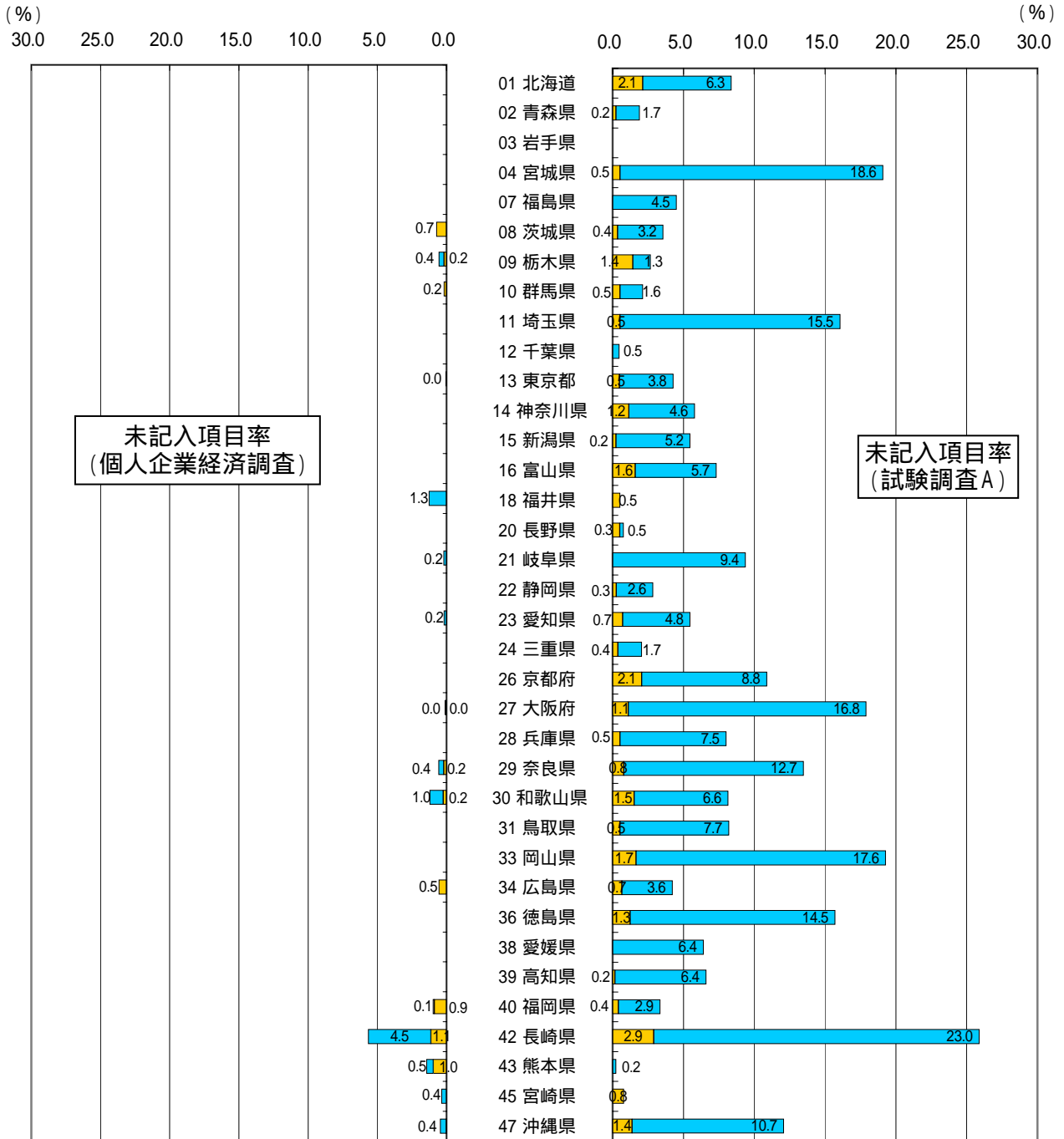
・ 未記入事業所数 ... 調査票収集事業所のうち, 記入されていない項目のあった事業所の数。

・ 未記入事業所率 ... 未記入事業所数 / 調査票収集事業所数

試験調査A <7～9月期>
 図A - 4 都道府県別，調査票面別未記入の状況

■ 第1面(業況判断項目等) ■ 第2面(経理項目等)

「初送分」に係るもののみが集計対象となっている。

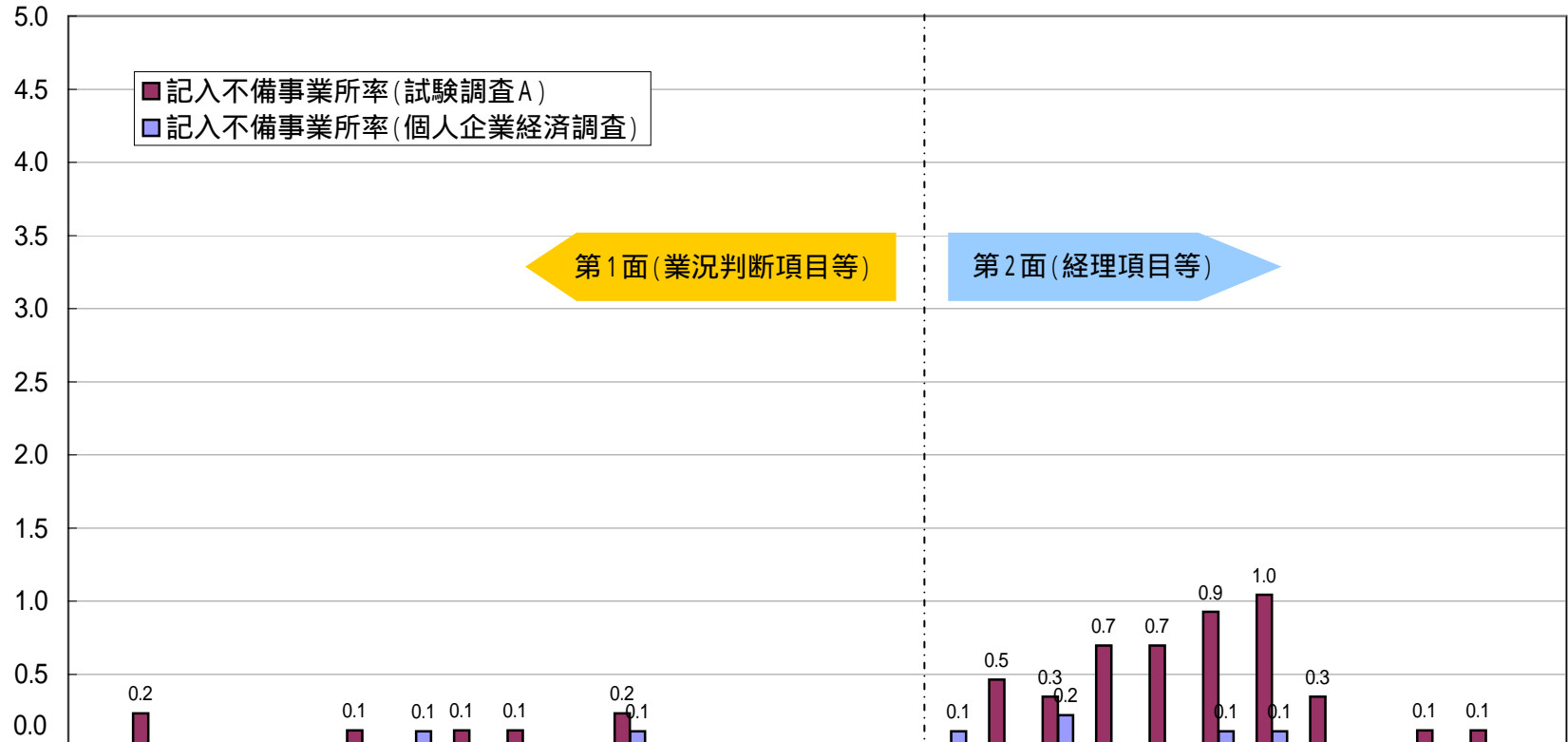


未記入項目率...未記入項目数 / (調査票1枚当たりの項目数 × 収集調査票数)

試験調査A <7～9月期>
 図A - 5 調査主体別, 調査項目別記入不備状況

【記入不備事業所率(%)】

「初送分」に係るもののみが集計対象となっている。



調査項目(資料1参考 参照)	1(1)	1(2)	1(3)	1(4)	2(1)	2(2)	2(3)	3(1)	3(2)	3(3)	4	5(1)	5(2)	6	7(1)	7(2)	8(1)ア	8(1)イ	8(2)ア	8(2)イ	9	10(1)	10(2)	11	12(1)	12(2)	12(3)	12(4)	
■ 記入不備事業所率(試験調査A)	0.0	0.2	0.0	0.0	0.0	0.1	0.0	0.1	0.1	0.0	0.2	0.0	0.0	0.0	0.0	0.0	0.0	0.5	0.3	0.7	0.7	0.9	1.0	0.3	0.0	0.1	0.1	0.0	
■ 記入不備事業所率(個人企業経済調査)	0.0	0.0	0.0	0.0	0.0	0.0	0.1	0.0	0.0	0.0	0.1	0.0	0.0	0.0	0.0	0.0	0.1	0.0	0.2	0.0	0.0	0.1	0.1	0.0	0.0	0.0	0.0	0.0	0.0
記入不備事業所数(試験調査A)	0	2	0	0	0	1	0	1	1	0	2	0	0	0	0	0	0	4	3	6	6	8	9	3	0	1	1	0	
記入不備事業所数(個人企業経済調査)	0	0	0	0	0	0	1	0	0	0	1	0	0	0	0	0	1	0	2	0	0	1	1	0	0	0	0	0	

・記入不備 ... 民間事業者や地方公共団体から統計局に提出された調査票の各項目について審査した結果、誤って記入されていると判断したもの。
 (記入不備の具体例: シングルアンサーの項目についての重複記入, 記入位置のずれなど)

・記入不備事業所数 ... 調査票収集事業所のうち, 記入不備項目のあった事業所の数

・記入不備事業所率 ... 記入不備事業所数 / 調査票収集事業所数

試験調査A <7~9月期>

図A - 6 主な検査項目において、矛盾のあった割合

(%)

「初送分」に係るもののみが集計対象となっている。

当該項目において未記入及び記入不備は除外とした。

