

## 平成 27 年国勢調査第 2 次試験調査の結果の概要（速報）

## 1. 全体の回収状況（『調査世帯一覧表』からの集計）

第 2 次試験調査の調査対象世帯は、7,766 世帯となっている。これらを回収方法別にみると、調査員回収 2,453 世帯（31.6%）、郵送回収は 2,123 世帯（27.3%）、オンライン回収は 1,952 世帯（25.1%）、聞き取り調査は 1,238 世帯（15.9%）となっている。

## 第 2 次試験調査結果

	総数	総数				当初回収				フォローアップ回収後に提出された世帯数				聞き取り調査				
		総数	調査員回収	郵送回収	オンライン回収	総数	調査員回収	郵送回収	オンライン回収	総数	調査員回収	郵送回収	オンライン回収		うちフォローアップ期間後に回収			
															総数	調査員回収	郵送回収	オンライン回収
実数	7,766	6,528	2,453	2,123	1,952	6,506	2,453	2,101	1,952	181	-	181	-	159	-	159	-	1,238
構成比1	100.0	84.1	31.6	27.3	25.1	83.8	31.6	27.1	25.1	2.4	-	2.4	-	2.0	-	2.0	-	15.9
構成比2		100.0	37.6	32.5	29.9	99.7	37.6	32.2	29.9	2.8	-	2.8	-	2.4	-	2.4	-	

## (参考) 第 1 次試験調査結果（先行方式）

	総数	総数				当初回収				未提出世帯からの回収				聞き取り調査				
		総数	調査員回収	郵送回収	オンライン回収	総数	調査員回収	郵送回収	オンライン回収	総数	調査員回収	郵送回収	オンライン回収		うち聞き取り調査後回収(注)			
															総数	調査員回収	郵送回収	オンライン回収
実数	9,708	8,003	1,305	4,246	2,452	7,436	1,161	3,823	2,452	567	144	423	-	271	9	262	-	1,705
構成比1	100.0	82.4	13.4	43.7	25.3	76.6	12.0	39.4	25.3	5.8	1.5	4.4	-	2.8	0.1	2.7	-	17.6
構成比2		100.0	16.3	53.1	30.6	92.9	14.5	47.8	30.6	7.1	1.8	5.3	-	3.4	0.1	3.3	-	

(注) 聞き取り調査後回収 …… 一旦は、調査票を回収できなかった世帯（聞き取り調査の世帯）として取り扱った世帯から、その後、調査票が提出された場合。

## 2. 市区町別の回収状況

今回、一部の市町において、オンラインと調査員のみで調査を実施したが、いずれも聞き取り率は1桁となっている。また、全市区町においてオンライン調査を実施し、オンライン回収率には差があるが、いずれも15%以上となっている。(図1、2参考)

市区町村名	世帯数	面接	当初回収状況			未提出世帯からの回収			構成比(%)						
			調査員	郵便	ネット	の回収	うち回収期間終了後	聞き取り	面接	調査員	郵便	ネット	未提出世帯からの回収	うち回収期間終了後	聞き取り
秋田市	622	489	151	195	160	14	11	113	78.6	24.3	31.4	25.7	2.3	1.8	18.2
横手市	567	559	275	164	102	17	17	26	98.6	48.5	28.9	18	3	3	4.6
中央区	560	289	55	208	132	16	14	163	51.6	9.8	37.1	23.6	2.9	2.5	29.1
足立区	496	437	88	220	99	19	19	89	88.1	17.7	44.4	20	3.8	3.8	17.9
白山市	646	566	129	189	245	2	2	83	87.6	20	29.3	37.9	0.3	0.3	12.8
中能登町	519	509	425	0	87	4	4	7	98.1	81.9	0	16.8	0.8	0.8	1.3
京都市左京区	468	343	37	162	154	29	24	110	73.3	7.9	34.6	32.9	6.2	5.1	23.5
八幡市	561	506	169	190	128	12	6	68	90.2	30.1	33.9	22.8	2.1	1.1	12.1
広島市安佐南区	473	359	33	165	184	13	11	89	75.9	7	34.9	38.9	2.7	2.3	18.8
尾道市	509	444	142	161	132	6	5	73	87.2	27.9	31.6	25.9	1.2	1	14.3
高松市	689	516	66	230	178	33	31	213	74.9	9.6	33.4	25.8	4.8	4.5	30.9
東かがわ市	509	465	388	0	82	3	3	39	91.4	76.2	0	16.1	0.6	0.6	7.7
大分市	553	449	124	137	156	8	8	136	81.2	22.4	24.8	28.2	1.4	1.4	24.6
佐伯市	594	560	371	80	113	5	4	29	94.3	62.5	13.5	19	0.8	0.7	4.9
計	7,766	6,491	2,453	2,101	1,952	181	159	1,238	83.6	31.6	27.1	25.1	2.3	2	15.9

※中能登町及び東かがわ市については、当初郵送回収を実施していない。

図1 第2次試験調査 市区町村別オンライン回答率(%)

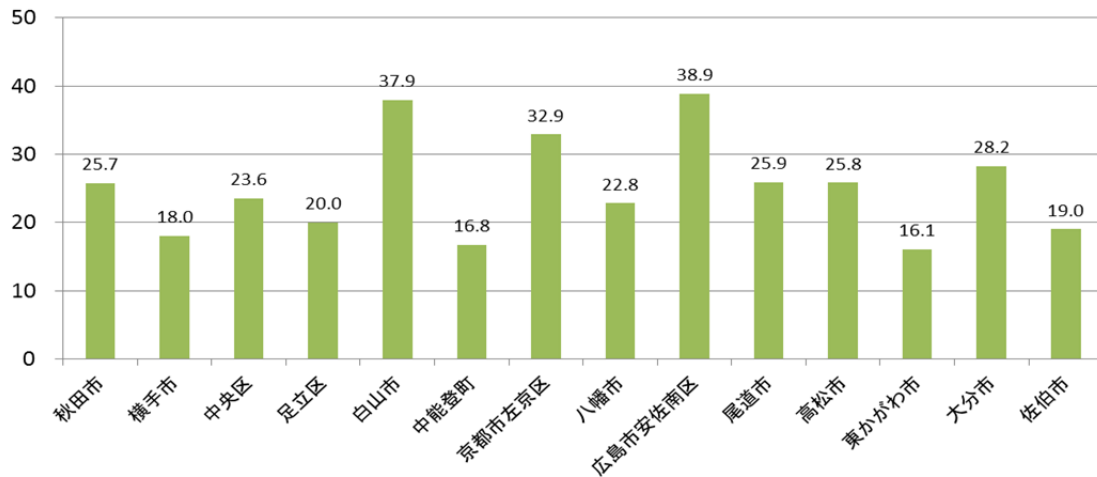
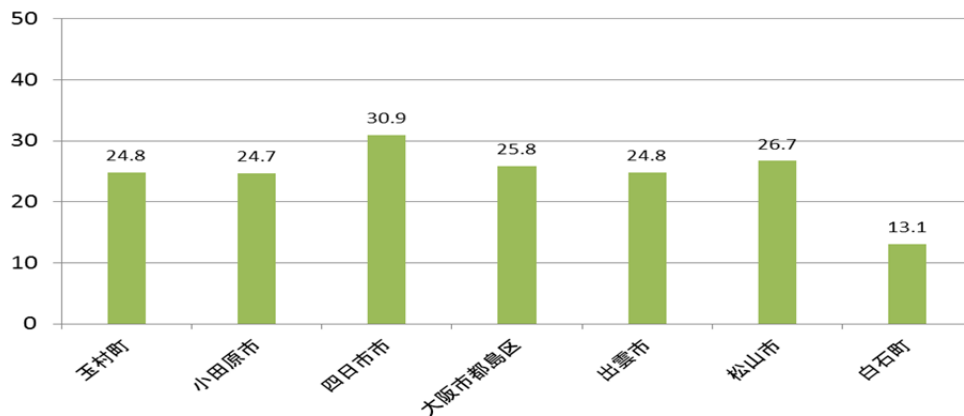


図2 第1次試験調査 市区町村別オンライン回答率(先行方式)(%)

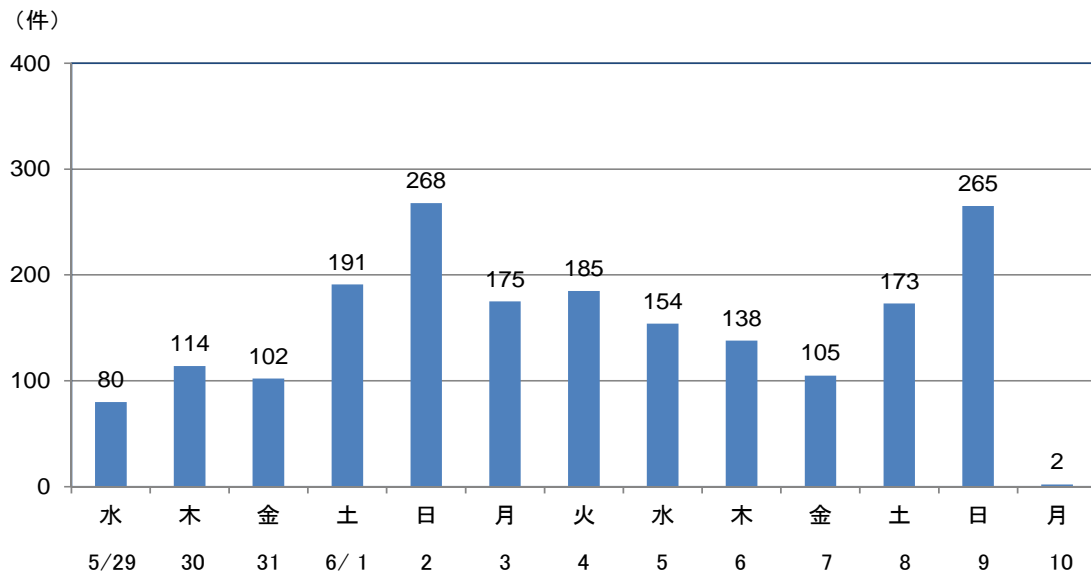


### 3. オンライン回収 回答曜日別の状況

2次試験調査では、回答期間中の初めての週末6/1でピークとなり、以降減少傾向にあったが、回答期間の締切り直前の週末で再度回答数が増加する傾向となっている。また、土曜日及び日曜日に回答が増加する傾向となっている。

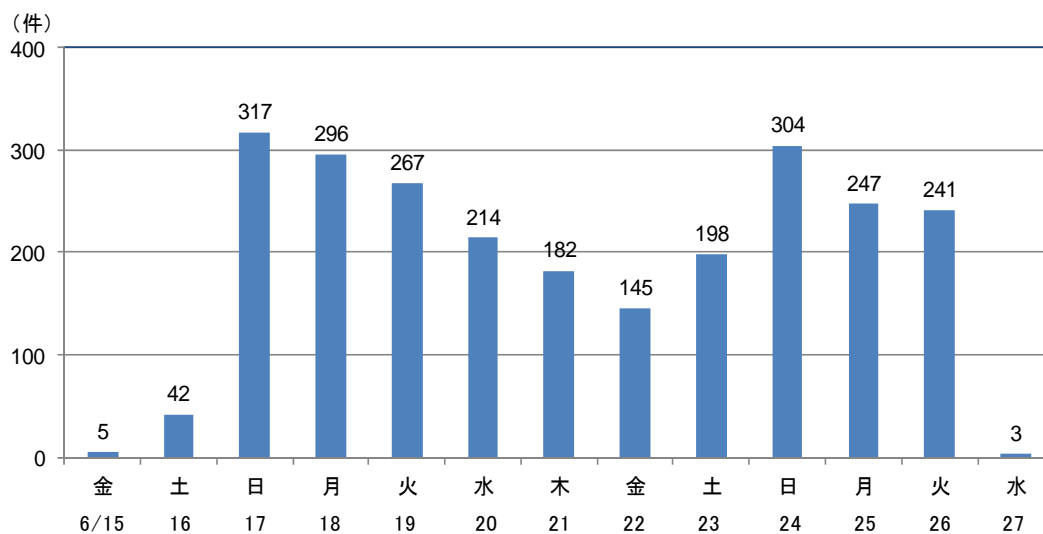
1次試験調査と比較すると、平日の回答数は減少する傾向があるものの、土曜日及び日曜日に回答が増加する傾向となっている。(図3、4参照)

図3 2次試験調査 回答日別のオンライン回答件数



※ 6/10の回答件数は、6/9にログインして、6/10に回答送信されたものである。

図4 1次試験調査 回答日別のオンライン回答件数（先行方式）



※ 回答期間は6/17～6/26

6/27の3件については、6/26の24時前にログインし、6/27にまたがって回答したものの。

#### 4. オンライン回収 市区町別のアクセス状況

第2次試験調査では、オンライン調査システムにログイン（アクセス）した世帯が2,332世帯（30.0%）となっており、うち1,952世帯（25.1%）がオンラインで回答している。

（アクセス数に対して83.7%回答している）

また、オンライン調査システムにアクセスはしたけど、回答まで至らなかった世帯が380世帯（4.9%）となっている。

（アクセス数に対して16.3%が未回答となっている）

市区町村コード	市区町村	世帯数	ログイン数	回答数	ログイン後未回答数	ログイン率	回答率	ログイン後未回答率
<b>(全体計)</b>		<b>7,766</b>	<b>2,332</b>	<b>1,952</b>	<b>380</b>	<b>30.0%</b>	<b>25.1%</b>	<b>4.9%</b>
05201	秋田市	622	194	160	34	31.2%	25.7%	5.5%
05203	横手市	567	136	102	34	24.0%	18.0%	6.0%
13102	中央区	560	144	132	12	25.7%	23.6%	2.1%
13121	足立区	496	125	99	26	25.2%	20.0%	5.2%
17210	白山市	646	285	245	40	44.1%	37.9%	6.2%
17407	中能登町	519	104	87	17	20.0%	16.8%	3.3%
26103	京都市左京区	468	177	154	23	37.8%	32.9%	4.9%
26210	八幡市	561	156	128	28	27.8%	22.8%	5.0%
34105	広島市安佐南区	473	223	184	39	47.1%	38.9%	8.2%
34205	尾道市	509	147	132	15	28.9%	25.9%	2.9%
37201	高松市	689	215	178	37	31.2%	25.8%	5.4%
37207	東かがわ市	509	96	82	14	18.9%	16.1%	2.8%
44201	大分市	553	192	156	36	34.7%	28.2%	6.5%
44205	佐伯市	594	138	113	25	23.2%	19.0%	4.2%

注：ログイン数は、同一調査対象者の重複操作を含む値である。

#### 5. オンライン回収 市区町別の使用端末の回答状況

市区町村名	オンライン回答世帯数	電子調査票の種類		構成比(%)	
		PC版	スマホ版	PC版	スマホ版
秋田市	160	115	45	71.9%	28.1%
横手市	102	89	13	87.3%	12.7%
中央区	132	116	16	87.9%	12.1%
足立区	99	75	24	75.8%	24.2%
白山市	245	204	41	83.3%	16.7%
中能登町	87	76	11	87.4%	12.6%
京都市左京区	154	134	20	87.0%	13.0%
八幡市	128	100	28	78.1%	21.9%
広島市安佐南区	184	138	46	75.0%	25.0%
尾道市	132	110	22	83.3%	16.7%
高松市	178	124	54	69.7%	30.3%
東かがわ市	82	72	10	87.8%	12.2%
大分市	156	101	55	64.7%	35.3%
佐伯市	113	92	21	81.4%	18.6%
計	1,952	1,546	406	79.2%	20.8%