

# 平成22年国勢調査関係者会議

## 《 人口でみる日本のすがた 》 ～ 国勢調査の結果から～

- 1 全国・都道府県・市区町村別結果
- 2 地理情報システムの利用
- 3 政府統計の総合窓口(e-Stat)について

平成20年4月25日  
総務省統計局

## 1 全国・都道府県・市区町村別結果

- 課題とその対策を考える際に、現状の把握は不可欠。現状を把握する上で、国勢調査結果は高い頻度で利用
- また、子供の学習参考書でも、社会の状況を分かりやすく説明するため、国勢調査結果をグラフ化したものが掲載

# 日本の人口は世界で10番目，順位は低下

| 順位 | 1950年<br>国名 | 人口<br>(百万人) |
|----|-------------|-------------|
|    | 世界合計        | 2535        |
| 1  | 中国          | 555         |
| 2  | インド         | 372         |
| 3  | 米国          | 158         |
| 4  | ロシア         | 103         |
| 5  | 日本          | 84          |
| 6  | インドネシア      | 80          |
| 7  | ドイツ         | 68          |
| 8  | ブラジル        | 54          |
| 9  | イギリス        | 51          |
| 10 | イタリア        | 47          |
| 11 | バングラデシュ     | 44          |
| 12 | フランス        | 42          |
| 13 | ウクライナ       | 37          |
| 14 | パキスタン       | 37          |
| 15 | ナイジェリア      | 34          |
| 16 | スペイン        | 28          |
| 17 | メキシコ        | 28          |
| 18 | ベトナム        | 27          |
| 19 | ポーランド       | 25          |
| 20 | エジプト        | 22          |

| 順位 | 2007年<br>国名 | 人口<br>(百万人) |
|----|-------------|-------------|
|    | 世界合計        | 6671        |
| 1  | 中国          | 1329        |
| 2  | インド         | 1169        |
| 3  | 米国          | 306         |
| 4  | インドネシア      | 232         |
| 5  | ブラジル        | 192         |
| 6  | パキスタン       | 164         |
| 7  | バングラデシュ     | 159         |
| 8  | ナイジェリア      | 148         |
| 9  | ロシア         | 142         |
| 10 | 日本          | 128         |
| 11 | メキシコ        | 107         |
| 12 | フィリピン       | 88          |
| 13 | ベトナム        | 87          |
| 14 | エチオピア       | 83          |
| 15 | ドイツ         | 75          |
| 16 | エジプト        | 83          |
| 17 | トルコ         | 75          |
| 18 | イラン         | 71          |
| 19 | タイ          | 64          |
| 20 | コンゴ         | 63          |
| 21 | フランス        | 62          |
| 22 | イギリス        | 61          |
| 23 | イタリア        | 59          |
| 24 | ミャンマー       | 49          |

| 順位 | 2050年<br>国名 | 人口<br>(百万人) |
|----|-------------|-------------|
|    | 世界合計        | 9191        |
| 1  | インド         | 1658        |
| 2  | 中国          | 1409        |
| 3  | 米国          | 402         |
| 4  | インドネシア      | 297         |
| 5  | パキスタン       | 292         |
| 6  | ナイジェリア      | 289         |
| 7  | ブラジル        | 254         |
| 8  | バングラデシュ     | 254         |
| 9  | コンゴ         | 187         |
| 10 | エチオピア       | 183         |
| 11 | フィリピン       | 140         |
| 12 | メキシコ        | 132         |
| 13 | エジプト        | 121         |
| 14 | ベトナム        | 120         |
| 15 | ロシア         | 108         |
| 16 | 日本          | 103         |
| 17 | イラン         | 100         |
| 18 | トルコ         | 99          |
| 19 | ウガンダ        | 93          |
| 20 | タンザニア       | 85          |
| 21 | ケニヤ         | 85          |
| 22 | アフガニスタン     | 79          |
| 23 | ドイツ         | 74          |
| 24 | スーダン        | 73          |
| 25 | イギリス        | 69          |
| 26 | フランス        | 68          |
| 27 | タイ          | 67          |

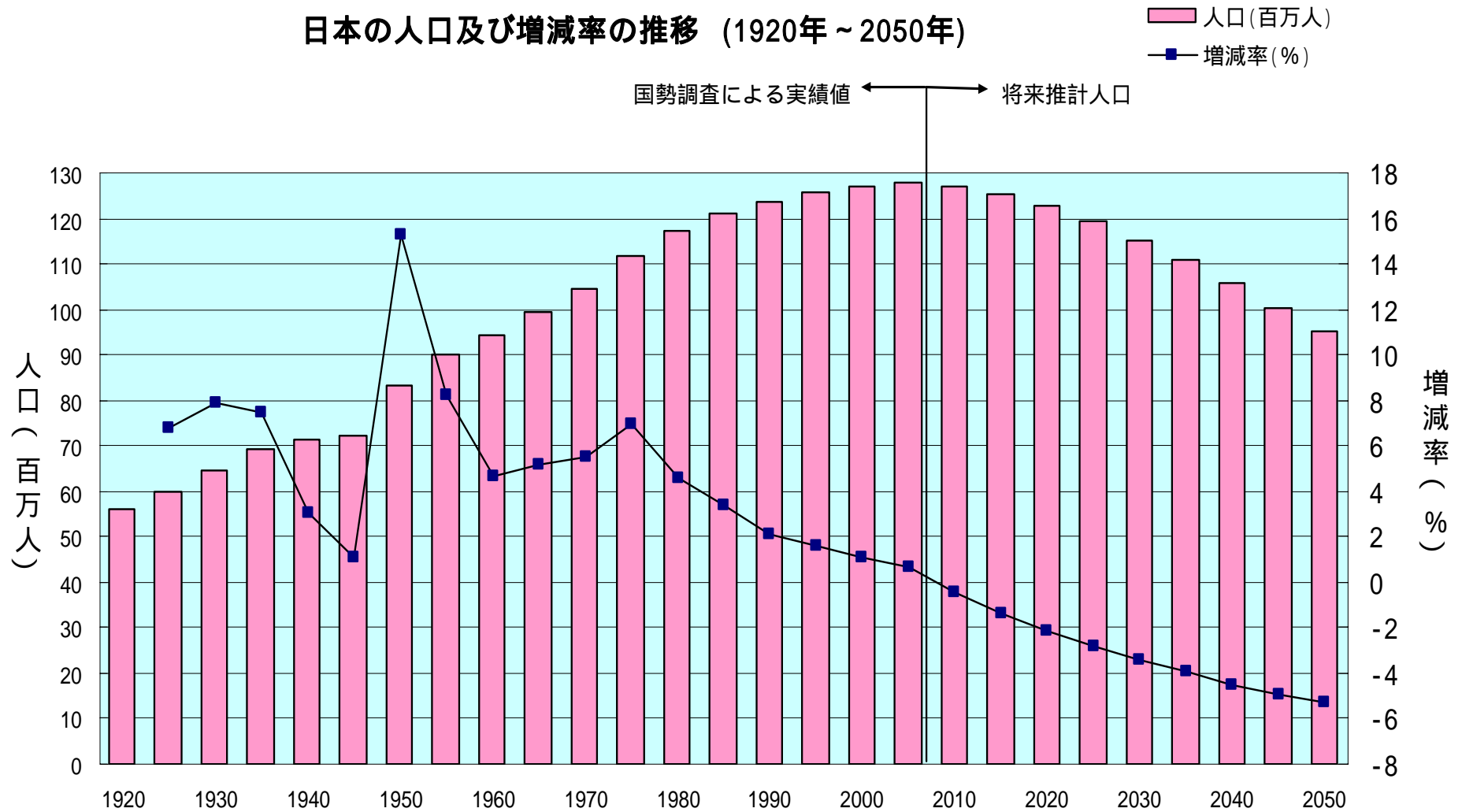
資料: United Nations "World Population Prospects: The 2006 Revision"

注: 1950年の人口は2007年の国の境域に合わせて算出した値である。

2050年の人口は国連による中位推計による。

# 日本の人口は1億2777万人

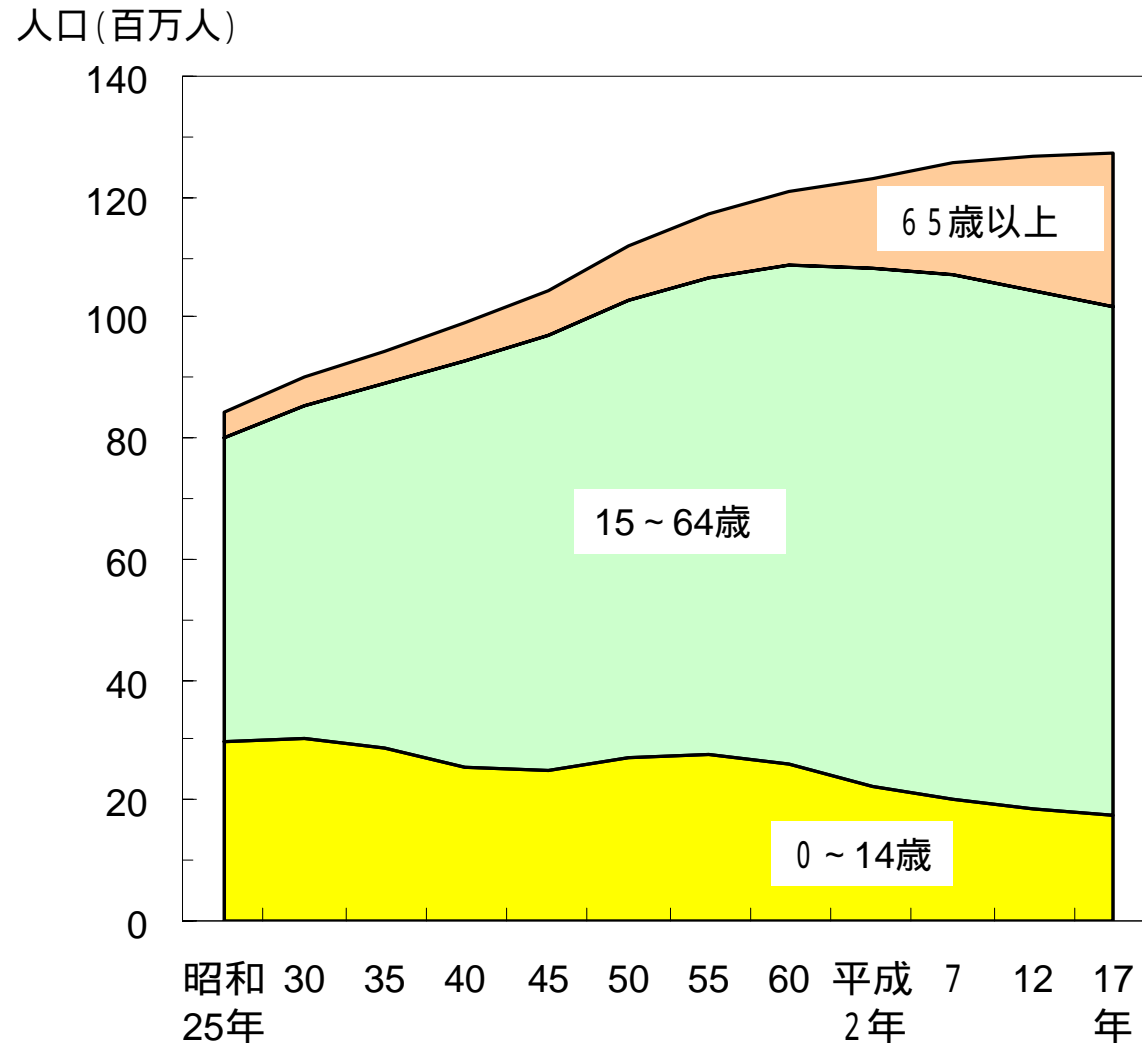
## 日本の人口及び増減率の推移 (1920年～2050年)



注) 将来推計人口は、国立社会保障・人口問題研究所「日本の将来推計人口」による。

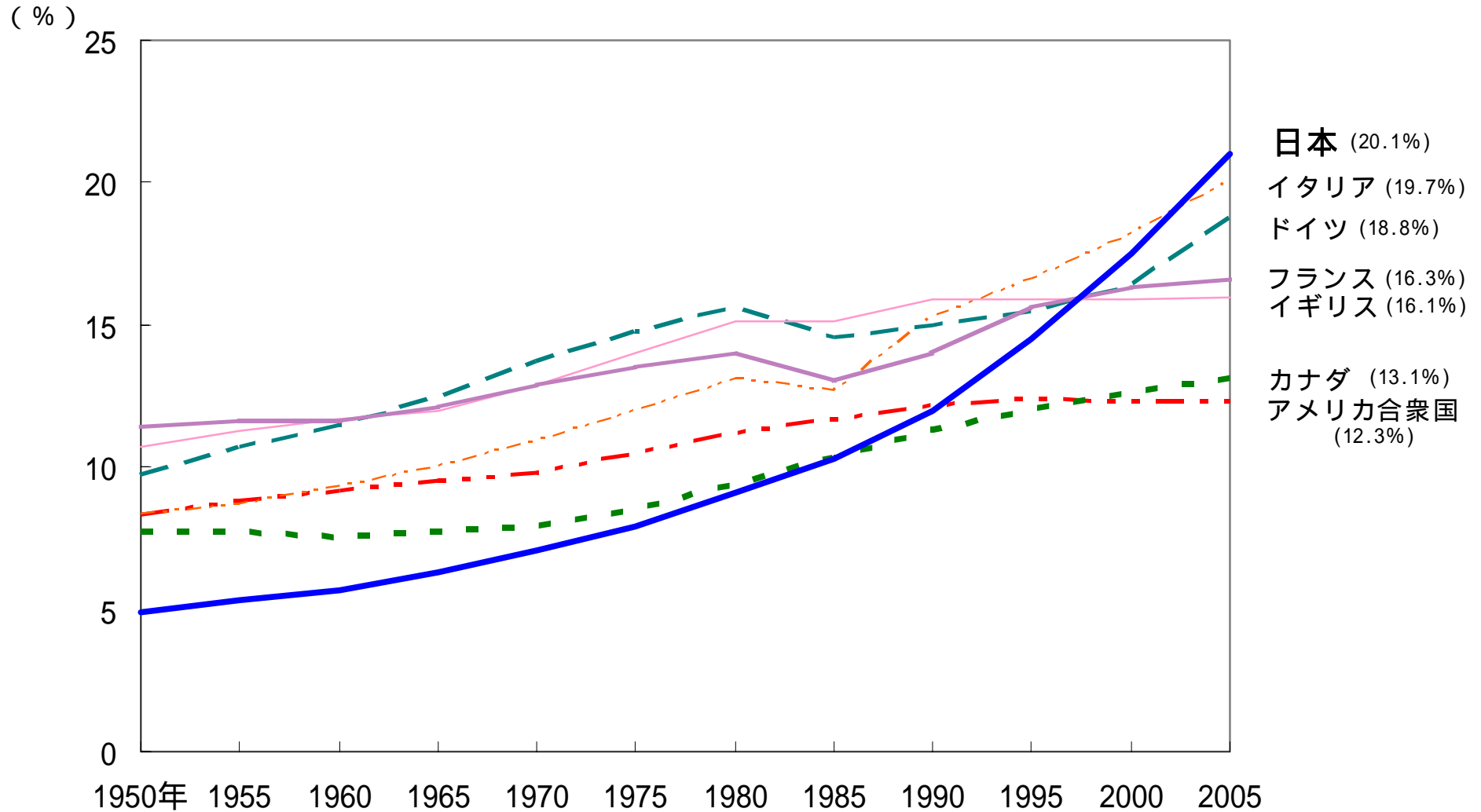
# 子供の人口が減少

年齢（3区分）別人口の推移（昭和25年～平成17年）



# 高齢者の割合が高い

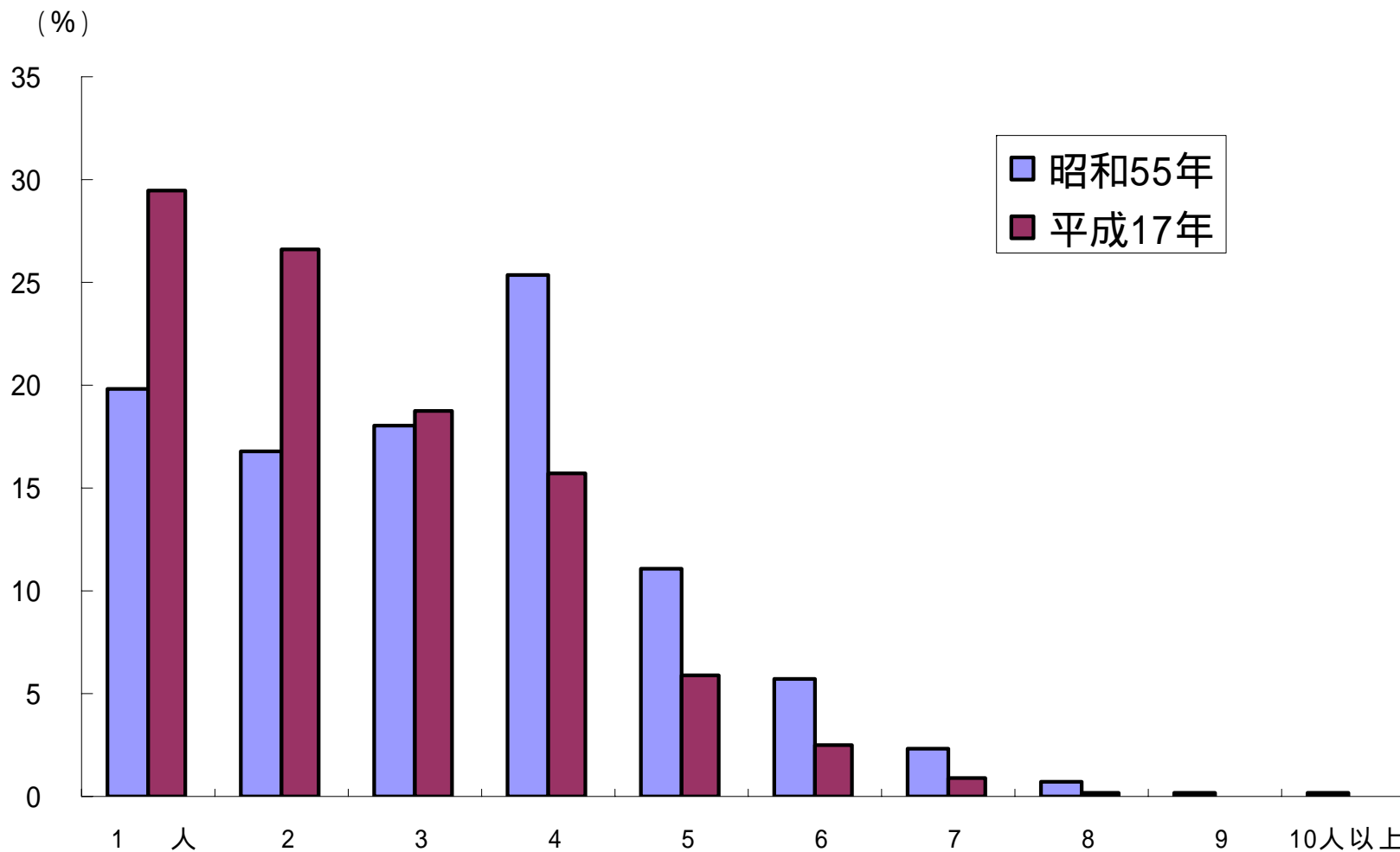
## 主要先進国(G7)の65歳以上人口の割合の推移(1950年～2005年)



資料：United Nations, *World Population Prospects*, 2006年版による。ただし、日本は国勢調査の結果による。

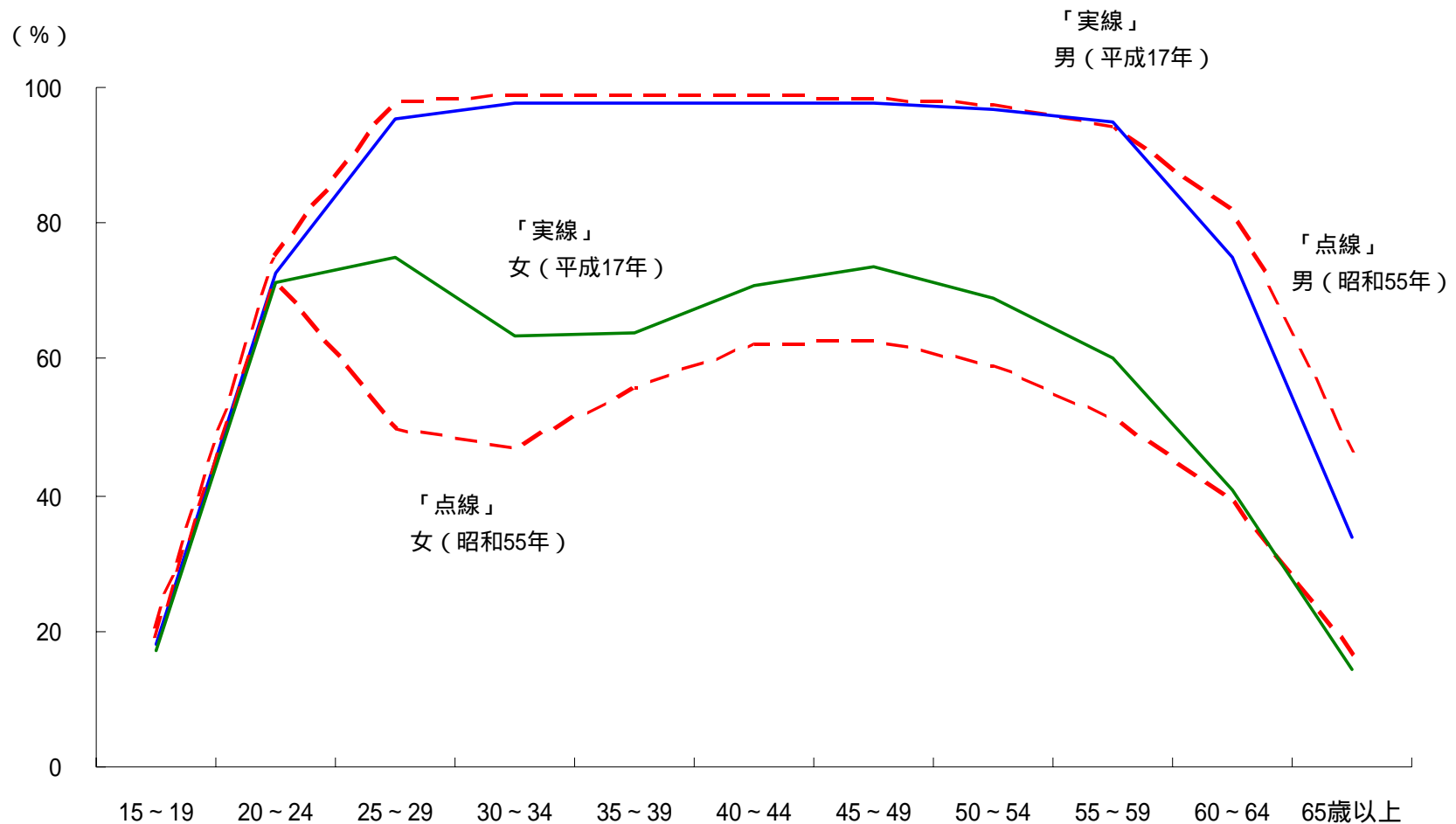
# かつては4人家族 今は一人暮らし

一般世帯の世帯人員別割合（昭和55年，平成17年）



# 働く女性のM字カーブの底が上昇

年齢（5歳階級），男女別労働力率(昭和55年，平成17年)

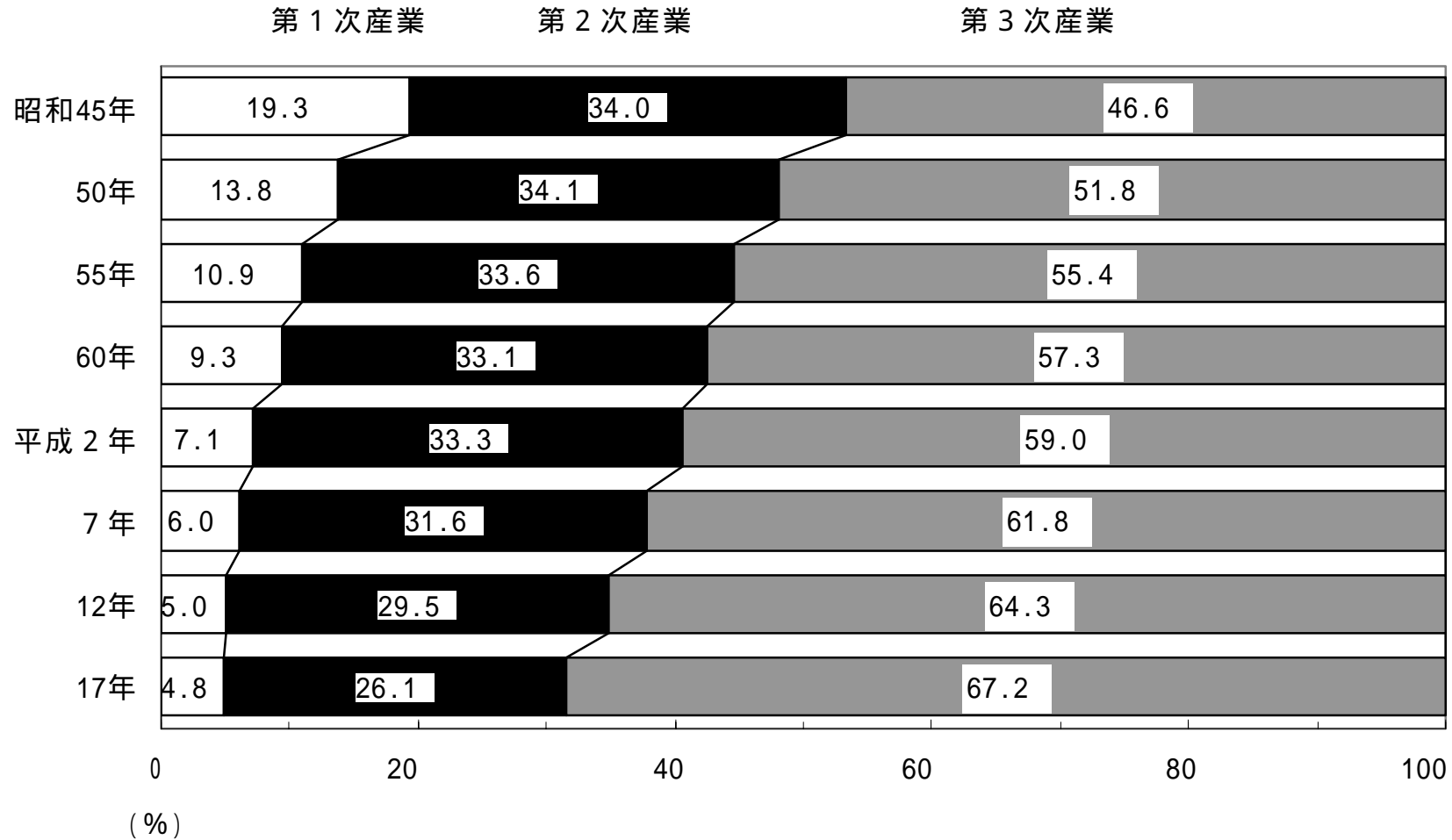


注) 労働力率 = (就業者数 + 完全失業者数) / 15歳以上人口 × 100



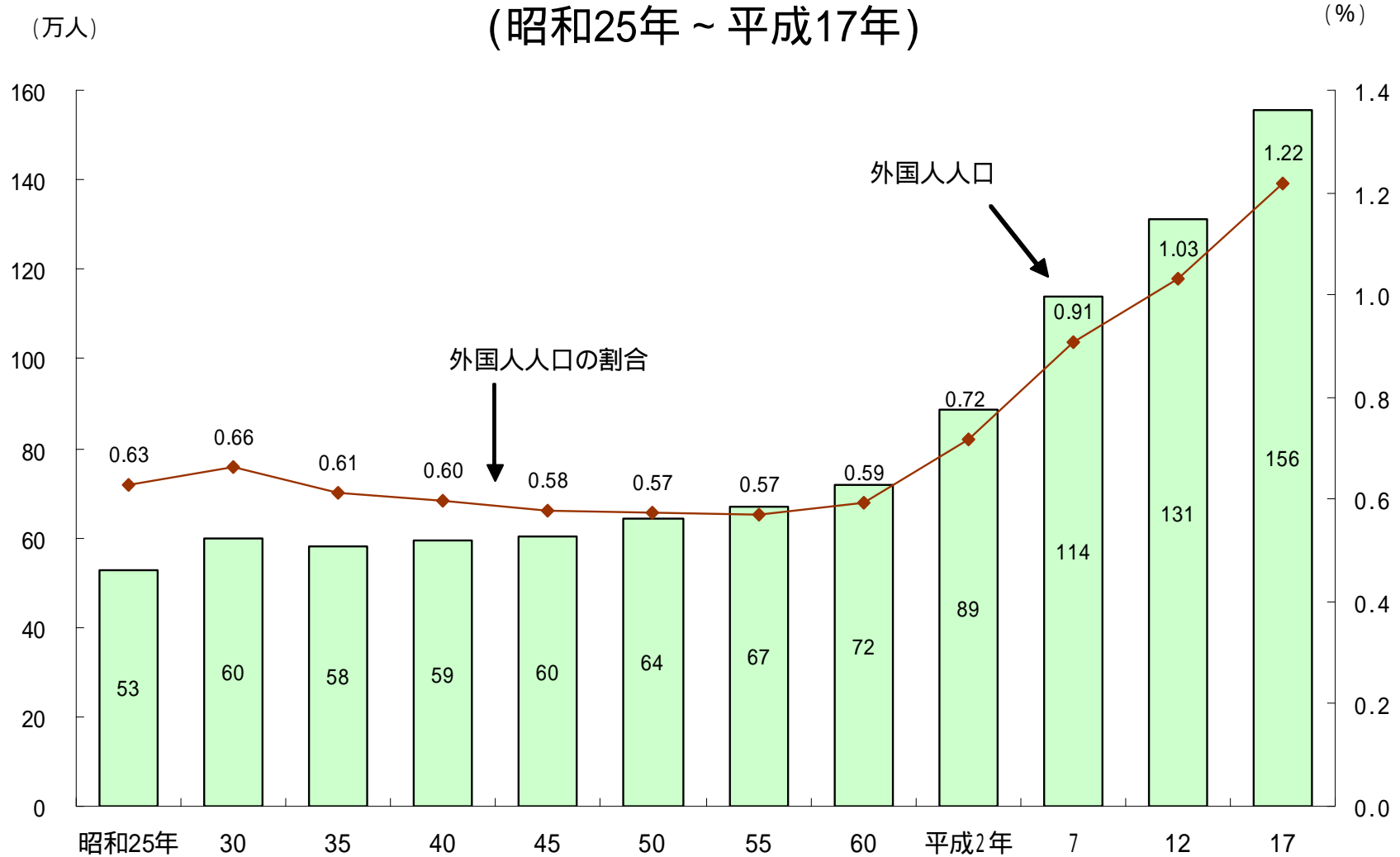
# 第3次産業で働く人は一貫して増加

産業（3部門）別15歳以上就業者の割合の推移  
(昭和45年～平成17年)



# 日本に在住する外国人は増加

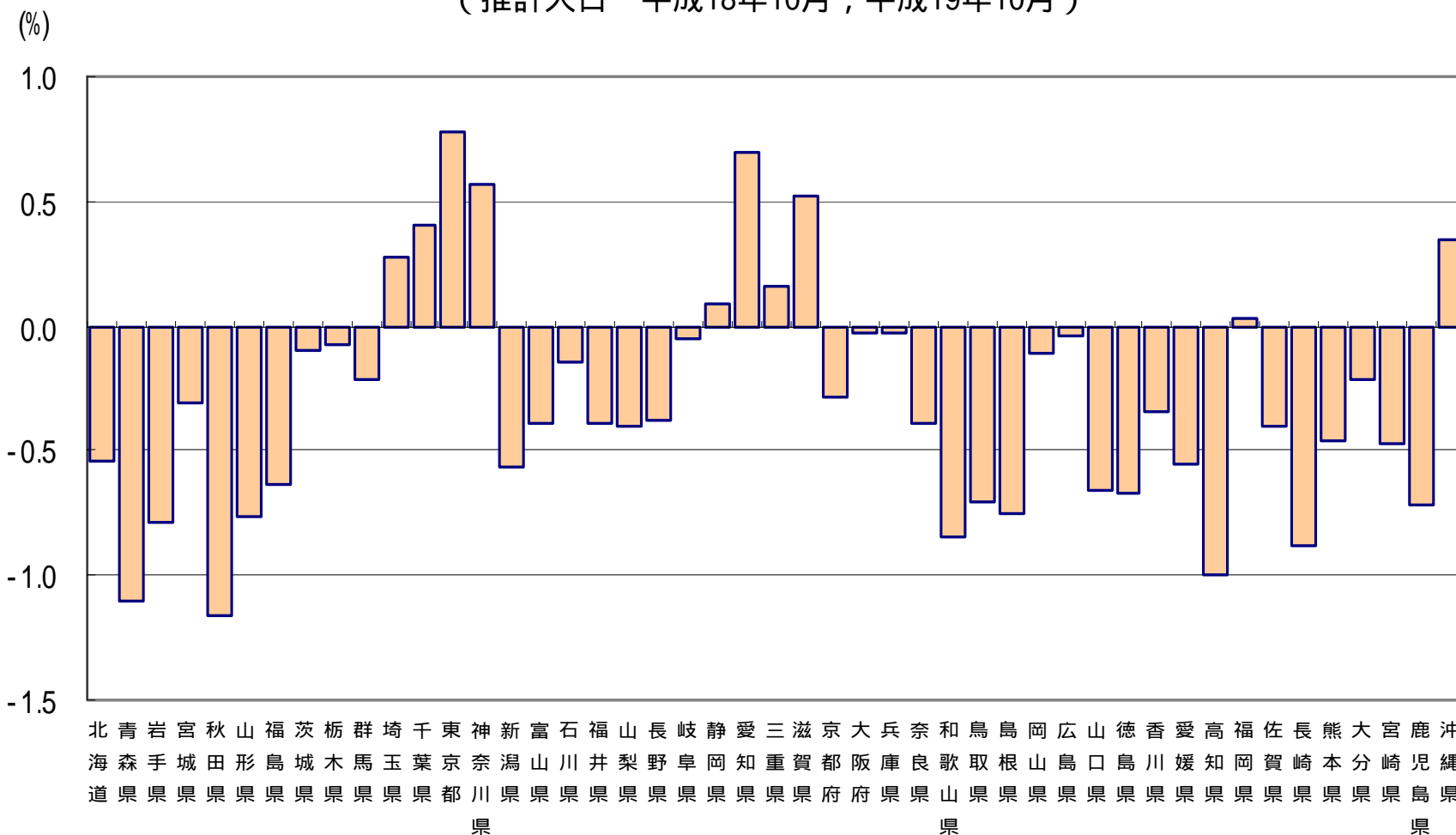
## 外国人人口及び外国人人口の割合の推移 (昭和25年～平成17年)



# 東京圏や名古屋圏で人口増加

## 都道府県別人口増減率

(推計人口 平成18年10月, 平成19年10月)



# 都心回帰で人口増加

## 人口の増減率（平成12年～17年）

### 【上位】

| 順位 | 市区名      | 平成12～17年の増減率(%) |
|----|----------|-----------------|
| 1  | 東京都 中央区  | 35.7            |
| 2  | 大阪府 中央区  | 20.8            |
| 3  | 千葉県 浦安市  | 16.8            |
| 4  | 東京都 港区   | 16.6            |
| 5  | 東京都 千代田区 | 15.9            |

### 【下位】

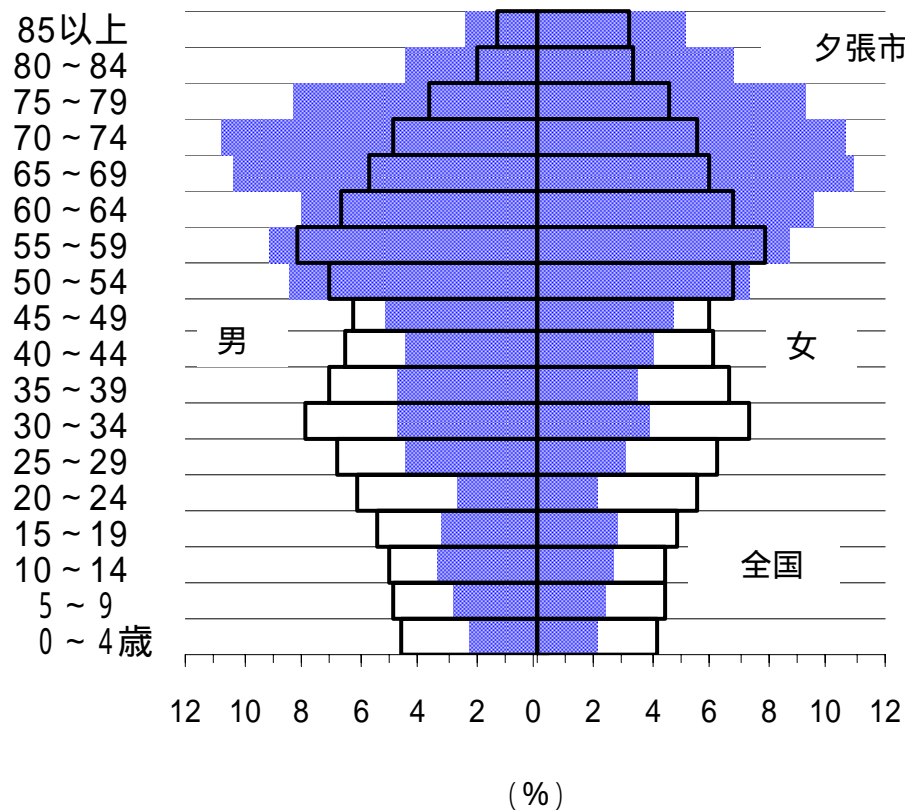
| 順位 | 市区名      | 平成12～17年の増減率(%) |
|----|----------|-----------------|
| 1  | 北海道 歌志内市 | -12.1           |
| 1  | 北海道 夕張市  | -12.1           |
| 3  | 北海道 三笠市  | -12.0           |
| 4  | 高知県 室戸市  | -10.2           |
| 5  | 北海道 芦別市  | -10.1           |

注) 市区を対象

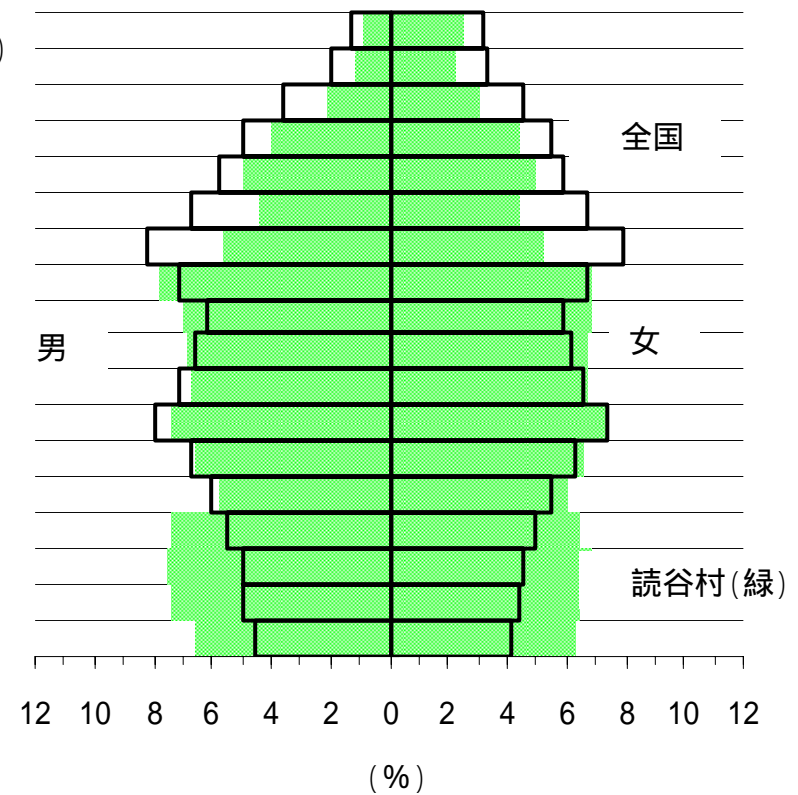
# 高齢者の多い夕張市 子供の多い読谷村

## 人口ピラミッド（平成17年）

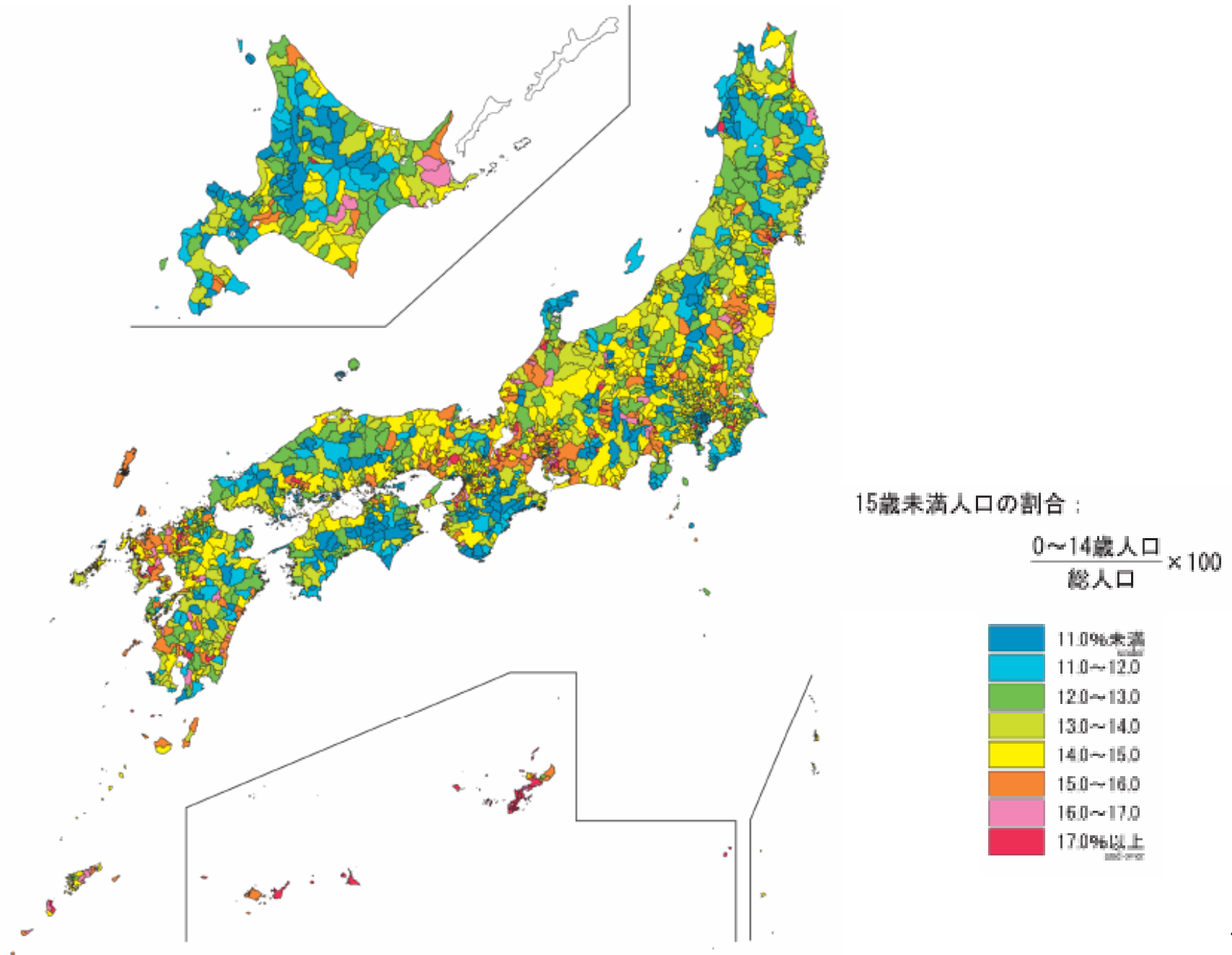
### 北海道夕張市と全国



### 沖縄県読谷村と全国



# 市区町村別15歳未満人口の割合（平成17年）



# 昼と夜で人数が大きく違う千代田区

## 昼夜間人口比率（平成17年）

### 上位

| 順位 | 市区町村名    | 昼夜間人口比率 |
|----|----------|---------|
| 1  | 東京都 千代田区 | 2047.3  |
| 2  | 大阪府 中央区  | 761.8   |
| 3  | 東京都 中央区  | 659.5   |
| 4  | 愛知県 中区   | 494.6   |
| 5  | 東京都 港区   | 489.4   |
| 6  | 大阪府 北区   | 430.4   |
| 7  | 大阪府 西区   | 273.3   |
| 8  | 東京都 渋谷区  | 272.4   |
| 9  | 東京都 新宿区  | 253.5   |
| 10 | 兵庫県 中央区  | 243.1   |

### 下位

| 順位 | 市区町村名    | 昼夜間人口比率 |
|----|----------|---------|
| 1  | 大阪府 豊能町  | 63.9    |
| 2  | 千葉県 栄町   | 65.0    |
| 3  | 宮城県 七ヶ浜町 | 65.3    |
| 4  | 茨城県 利根町  | 65.4    |
| 5  | 京都府 加茂町  | 67.6    |
| 6  | 千葉県 本埜町  | 67.6    |
| 7  | 奈良県 平群町  | 68.8    |
| 8  | 埼玉県 鷲宮町  | 69.2    |
| 9  | 青森県 階上町  | 70.0    |
| 10 | 神奈川県 宮前区 | 70.1    |

注) 常住人口: 3か月以上にわたって住んでいるか、又は住むことになっている人

注) 昼夜間人口比率: 常住人口100人当たりの昼間人口の割合

注) 常住人口が5千人以上の市区町村を対象

# 東京都特別区部の中心部で昼夜間人口比率が高い

## 東京都特別区部の昼夜間人口比率（平成17年）



注) 昼夜間人口比率: 常住人口100人当たりの昼間人口の割合



# 国籍で異なる常驻地

## 外国人人口の割合（平成17年）

| 韓国、朝鮮 |         |             | ブラジル |           |             | 中国 |         |             |
|-------|---------|-------------|------|-----------|-------------|----|---------|-------------|
| 順位    | 市区町村名   | 人口に占める割合(%) | 順位   | 市区町村名     | 人口に占める割合(%) | 順位 | 市区町村名   | 人口に占める割合(%) |
| 1     | 大阪府 生野区 | 19.8        | 1    | 群馬県 大泉町   | 9.7         | 1  | 茨城県 旭村  | 3.5         |
| 2     | 大阪府 東成区 | 7.6         | 2    | 岐阜県 美濃加茂市 | 5.1         | 2  | 兵庫県 中央区 | 3.1         |
| 3     | 兵庫県 長田区 | 5.2         | 3    | 長野県 箕輪町   | 4.8         | 3  | 神奈川県 中区 | 2.8         |
| 4     | 京都府 南区  | 4.9         | 4    | 山梨県 田富町   | 4.6         | 4  | 兵庫県 福崎町 | 1.7         |
| 5     | 大阪府 西成区 | 3.6         | 4    | 静岡県 菊川市   | 4.6         | 5  | 千葉県 美浜区 | 1.6         |

注) 人口が1万人以上の市区町村を対象

## 2 地理情報システムの利用

- **基本単位区**は、調査実施上の“調査区”を構成する単位で、**時系列比較を可能とする**恒久的な地形・地物（基本的に街区相当）で区切った区画であり、**国勢調査の集計単位の最小表章単位**
- 各基本単位区は、20世帯から30世帯で構成
- 基本単位区は、約185万地域(平成17年国勢調査)
- 町丁・字等は、基本単位区の集合で構成

図1 町丁・字等別人口密度図  
(東京都特別区部)

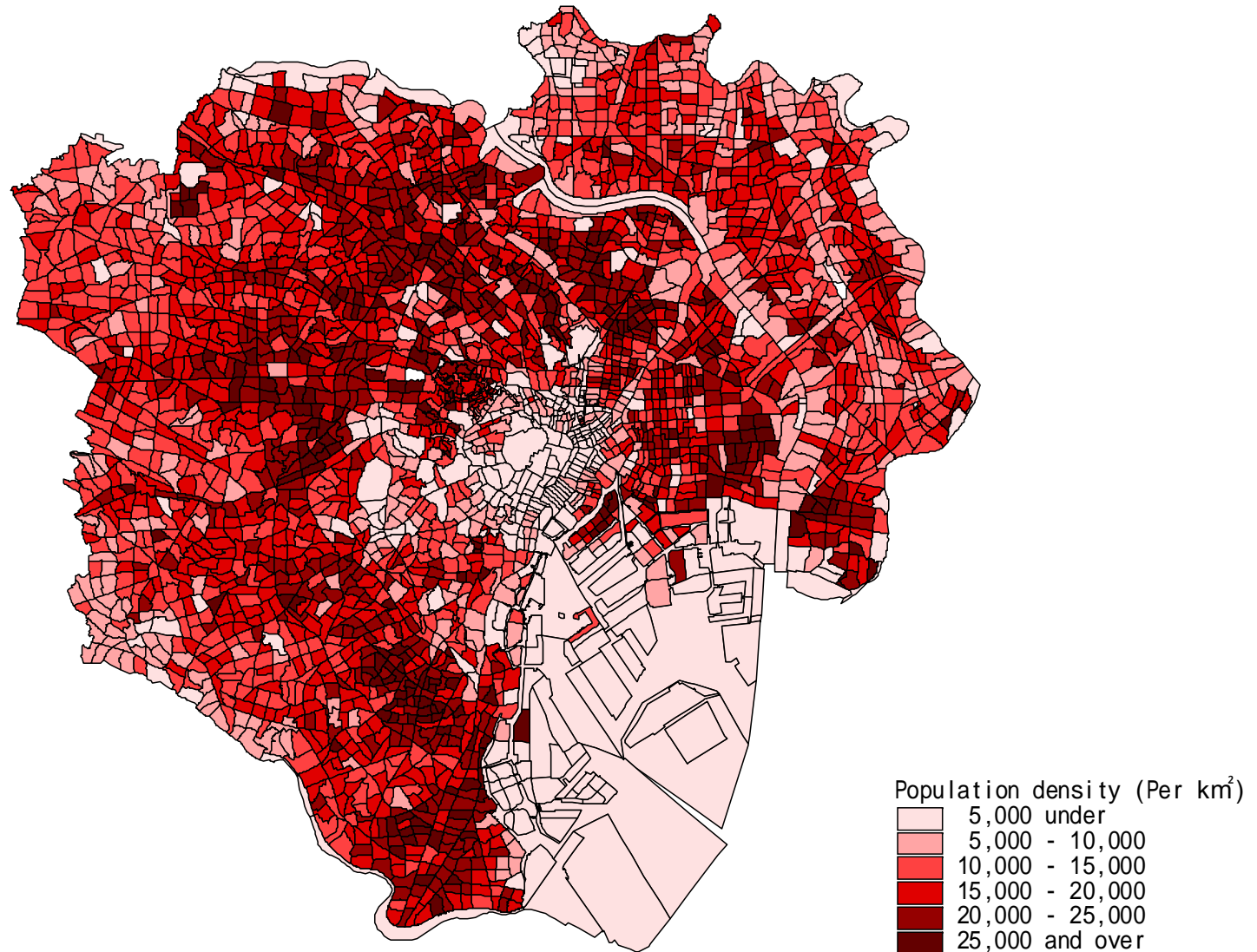


図2 町丁・字等別区域図(緑の線は鉄道、青は主要道路)  
(東京都新宿区)

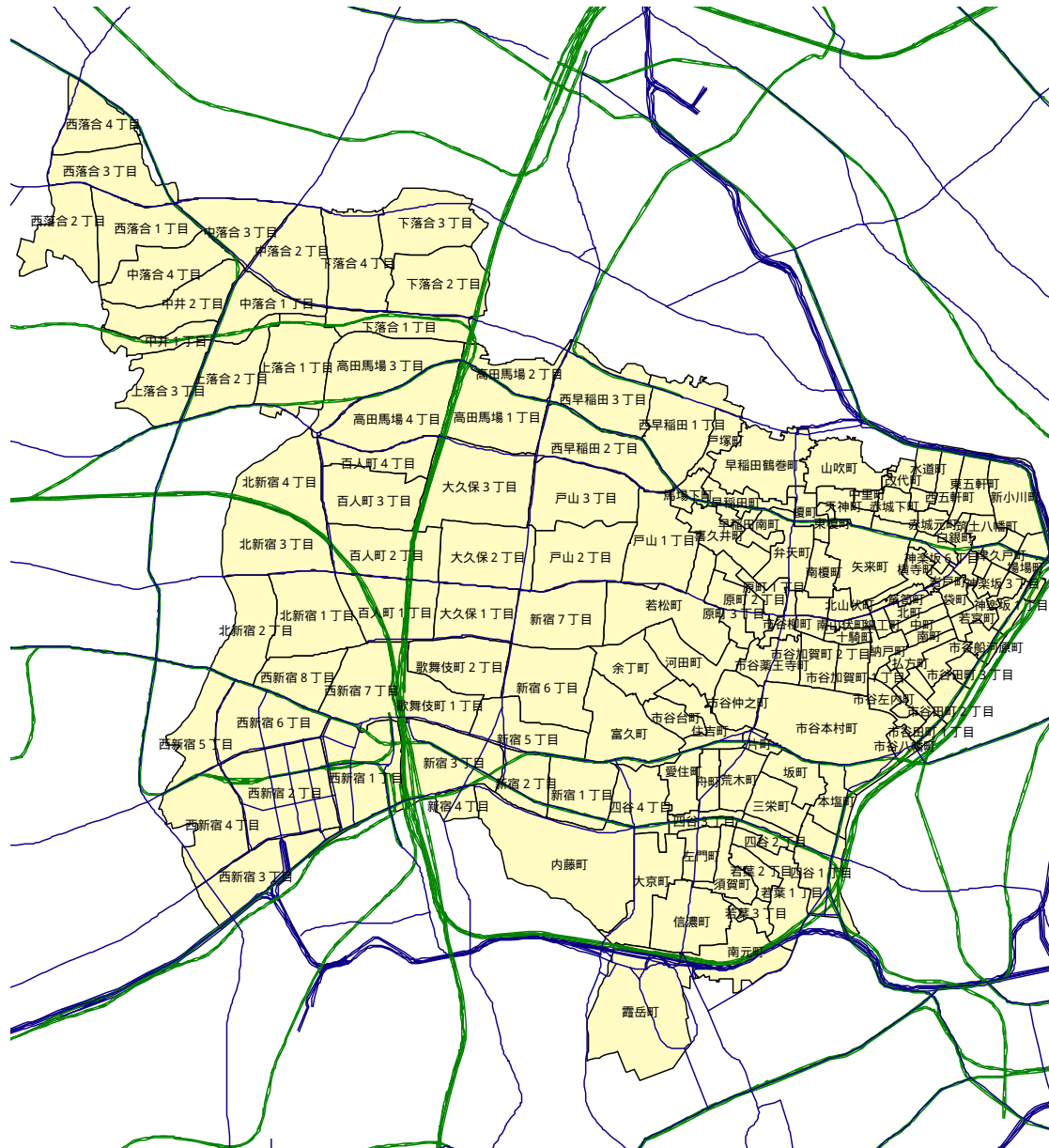


図3 町丁・字等別人口密度図  
(東京都新宿区)

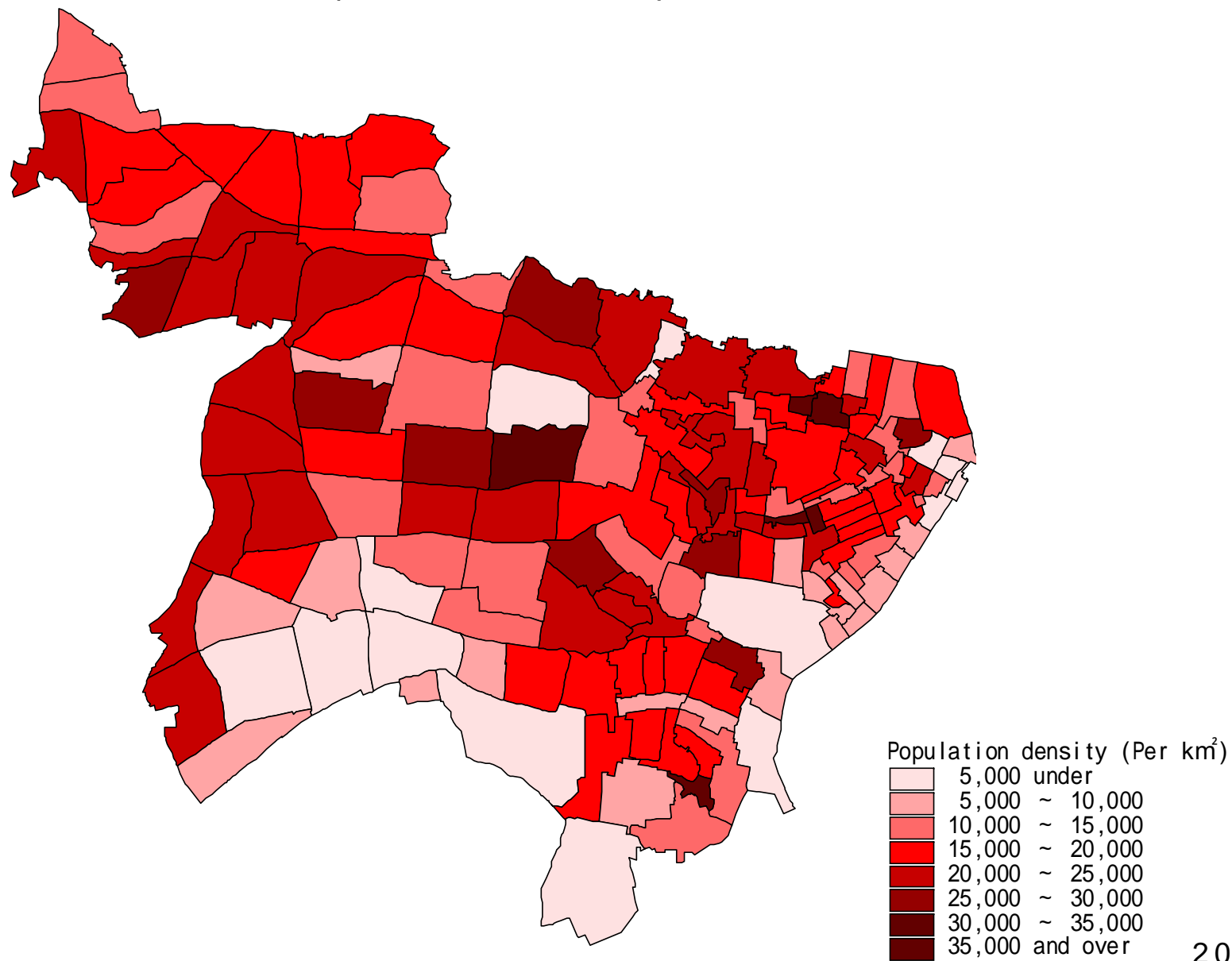
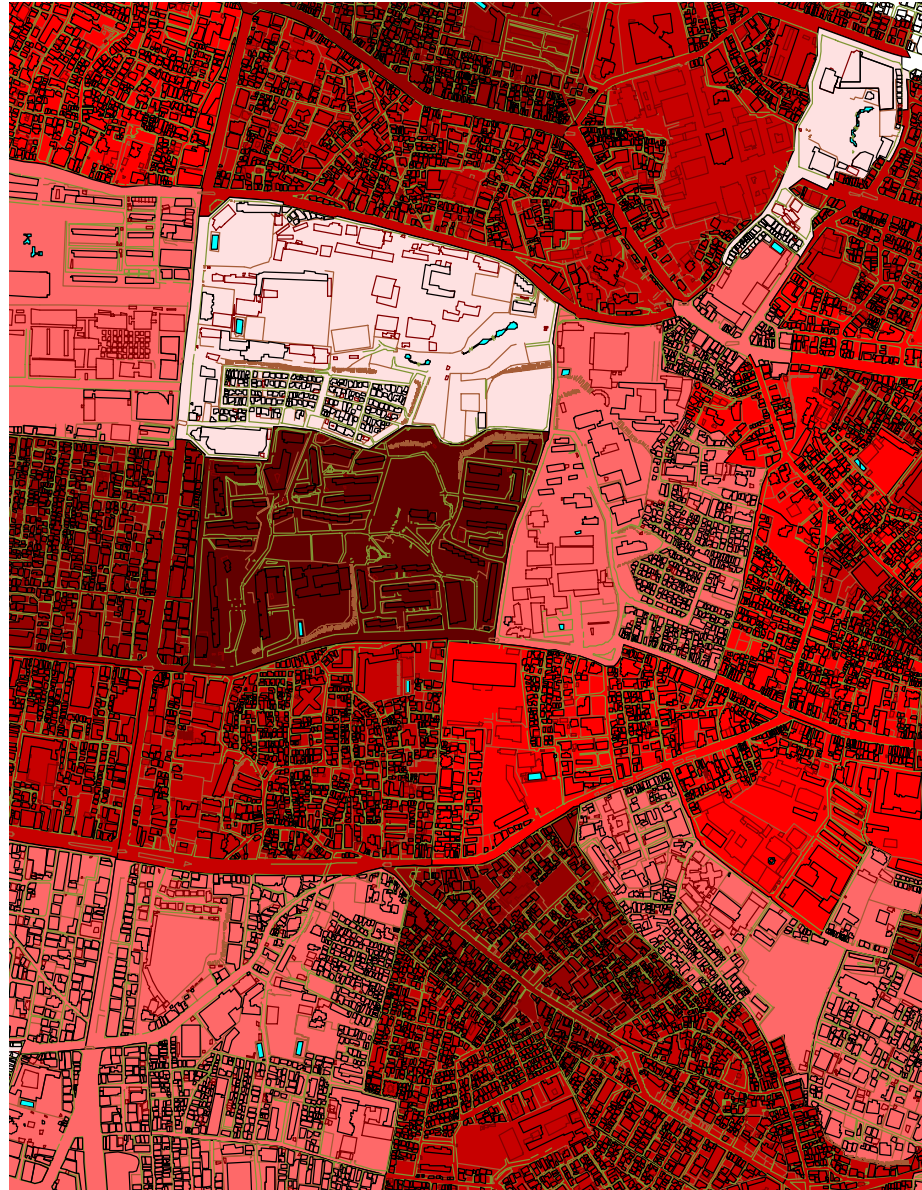




図4 町丁・字等別人口密度図にデジタルマップを重ねた図  
(東京都新宿区統計局付近)



### 3 政府統計の総合窓口(e-Stat)について

- 日本の政府統計関係情報のワンストップサービスを実現するための政府統計のポータルサイト
- 各府省等で実施している統計調査の各種情報を集約
- 統計データ、公表予定、新着情報、調査票項目情報などを提供

# e-Statのトップページ

政府統計の総合窓口 GL01010101 - Microsoft Internet Explorer

ファイル(E) 編集(E) 表示(V) お気に入り(A) ツール(T) ヘルプ(H)

戻る 検索 お気に入り

アドレス(D) http://www.e-stat.go.jp/SG1/estat/eStatTopPortal.do

**e-Stat** 政府統計の総合窓口

サイトマップ お問い合わせ ヘルプ

日本の統計が閲覧できる  
政府統計ポータルサイト

本サイトに格納している統計データは各府省が登録したものです

各府省等からのお知らせ ユーザ登録 ログイン アンケート English

【政府統計の総合窓口(e-Stat)は、政府統計に関するワンストップサービスを行うため、平成20年4月1日から運用を開始しました。】

**統計データを 探す**

キーワードで探す  
統計分野で探す  
作成機関名で探す

検索 検索オプション

**地図や図表で 見る**

- 図表で見る日本の主要指標
- 都道府県・市区町村のすがた
- 地図で見る統計(統計GIS)
- 統計年鑑等の統計書

**調査項目を 調べる**

統計に用いる分類(産業、職業等)・用語  
市区町村名・コード  
調査項目を探す

検索 検索オプション

**統計制度を 知る**

- 日本の統計制度
- 統計委員会(平成19年10月～)
- 統計審議会(平成19年9月まで)

**統計を 学ぶ**

- 統計学習サイト
- 統計関係書籍検索

**統計サイト検索・リンク集**

各府省等の統計サイトから探す

検索 検索オプション

統計関係リンク集

NEW 統計データ新着情報 一覧表示 公表予定 一覧表示