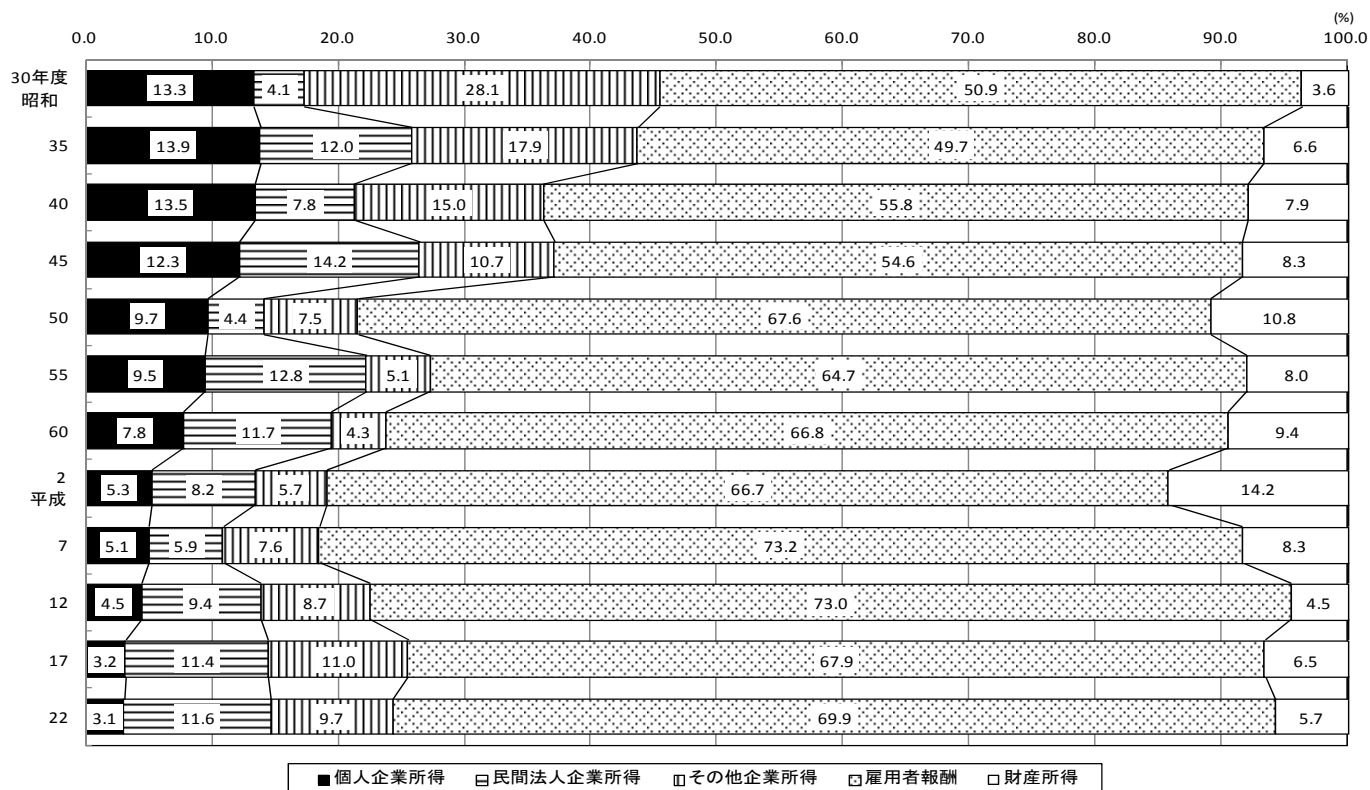
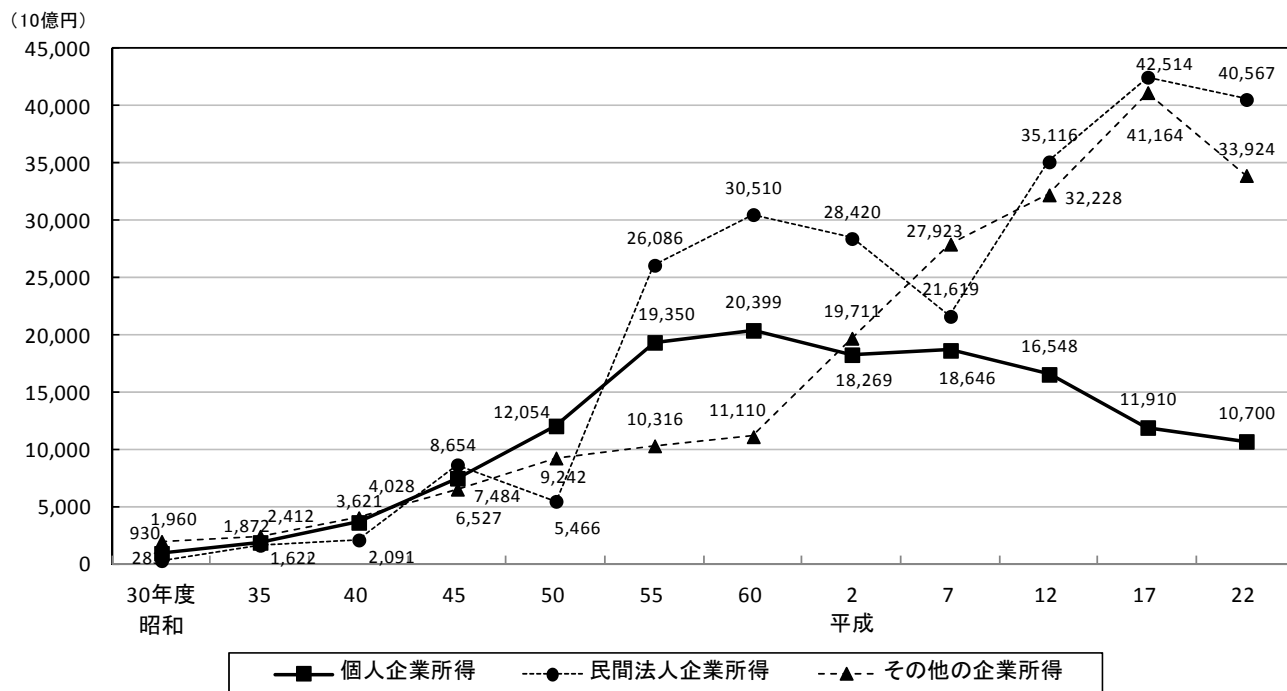


# 国民経済計算に占める個人企業所得の推移

## 1. 国民所得を構成する各項目の構成比の推移



## 2. 企業所得を構成する各項目の実数の推移



注1) 企業所得のうち、非農林水産・非金融の個人企業の所得を「個人企業所得」、非金融法人企業の所得を「民間法人企業所得」、公的法人企業の所得などを「その他の企業所得」としている。

注2) 昭和30年度から昭和54年度までは「平成2年基準(68SNA)」、昭和55年度から平成12年度までは「平成12年基準(93SNA)」、平成13年度から22年度までは「平成17年基準(93SNA)」の結果数値を利用している。

参 考

	企業所得								雇用者報酬		財産所得		合計	
			うち個人企業 (非農林水産・非金融)		うち民間法人企業 (非金融)		うちその他							
	実数(10億円)	割合(%)	実数(10億円)	割合(%)	実数(10億円)	割合(%)	実数(10億円)	割合(%)	実数(10億円)	割合(%)	実数(10億円)	割合(%)	実数(10億円)	割合(%)
昭和30年度	3,173	45.5	930	13.3	283	4.1	1,960	28.1	3,549	50.9	252	3.6	6,973	100.0
31	3,502	44.3	1,168	14.8	425	5.4	1,909	24.2	4,083	51.7	312	4.0	7,896	100.0
32	3,898	44.0	1,315	14.8	663	7.5	1,920	21.7	4,573	51.6	397	4.5	8,868	100.0
33	3,842	40.9	1,307	13.9	537	5.7	1,998	21.3	5,039	53.7	502	5.3	9,383	100.0
34	4,611	41.8	1,488	13.5	971	8.8	2,151	19.5	5,761	52.2	670	6.1	11,042	100.0
35	5,907	43.8	1,872	13.9	1,622	12.0	2,412	17.9	6,702	49.7	888	6.6	13,497	100.0
36	6,985	43.4	2,416	15.0	1,808	11.2	2,761	17.2	7,989	49.7	1,108	6.9	16,082	100.0
37	7,192	40.2	2,455	13.7	1,664	9.3	3,073	17.2	9,426	52.7	1,275	7.1	17,893	100.0
38	8,518	40.4	3,222	15.3	1,911	9.1	3,386	16.0	11,027	52.3	1,554	7.4	21,099	100.0
39	9,197	38.2	3,542	14.7	2,015	8.4	3,641	15.1	12,961	53.9	1,893	7.9	24,051	100.0
40	9,740	36.3	3,621	13.5	2,091	7.8	4,028	15.0	14,981	55.8	2,107	7.9	26,827	100.0
42	11,891	37.6	3,915	12.4	3,298	10.4	4,679	14.8	17,209	54.4	2,545	8.0	31,645	100.0
42	14,647	39.0	4,602	12.3	4,653	12.4	5,393	14.4	19,965	53.2	2,936	7.8	37,548	100.0
43	17,056	39.0	5,580	12.8	5,823	13.3	5,654	12.9	23,158	53.0	3,507	8.0	43,721	100.0
44	20,269	38.9	6,619	12.7	7,482	14.4	6,168	11.8	27,489	52.7	4,360	8.4	52,118	100.0
45	22,666	37.1	7,484	12.3	8,654	14.2	6,527	10.7	33,294	54.6	5,070	8.3	61,030	100.0
46	21,132	32.1	7,220	11.0	7,466	11.3	6,447	9.8	38,897	59.0	5,882	8.9	65,911	100.0
47	25,366	32.5	8,939	11.5	8,791	11.3	7,636	9.8	45,702	58.6	6,869	8.8	77,937	100.0
48	29,588	30.9	11,344	11.8	9,341	9.7	8,903	9.3	57,403	59.9	8,849	9.2	95,840	100.0
49	26,770	23.8	12,177	10.8	5,465	4.9	9,128	8.1	73,752	65.6	11,949	10.6	112,472	100.0
50	26,761	21.6	12,054	9.7	5,466	4.4	9,242	7.5	83,852	67.6	13,378	10.8	123,991	100.0
51	31,515	22.4	13,759	9.8	7,531	5.4	10,226	7.3	94,329	67.2	14,553	10.4	140,397	100.0
52	36,077	23.2	14,575	9.4	10,431	6.7	11,070	7.1	104,998	67.4	14,629	9.4	155,703	100.0
53	45,109	26.3	17,000	9.9	16,039	9.3	12,070	7.0	112,801	65.7	13,869	8.1	171,779	100.0
54	44,151	24.2	17,330	9.5	14,557	8.0	12,264	6.7	122,126	67.0	15,930	8.7	182,207	100.0
55	55,752	27.3	19,350	9.5	26,086	12.8	10,316	5.1	131,850	64.7	16,276	8.0	203,879	100.0
56	50,013	23.6	19,143	9.0	21,318	10.1	9,551	4.5	142,098	67.1	19,505	9.2	211,615	100.0
57	49,056	22.3	18,645	8.5	19,949	9.1	10,462	4.8	150,233	68.2	20,843	9.5	220,131	100.0
58	51,800	22.4	18,343	7.9	23,134	10.0	10,323	4.5	157,301	68.0	22,189	9.6	231,290	100.0
59	53,090	21.8	17,355	7.1	24,932	10.3	10,804	4.4	166,017	68.3	24,010	9.9	243,117	100.0
60	62,019	23.8	20,399	7.8	30,510	11.7	11,110	4.3	173,977	66.8	24,564	9.4	260,560	100.0
61	63,168	23.6	18,754	7.0	30,826	11.5	13,589	5.1	180,189	67.2	24,584	9.2	267,942	100.0
62	68,073	24.2	19,283	6.9	34,002	12.1	14,788	5.3	187,099	66.6	25,928	9.2	281,100	100.0
63	74,726	24.7	20,451	6.8	37,258	12.3	17,017	5.6	198,487	65.6	29,498	9.7	302,710	100.0
平成元	69,168	21.6	18,935	5.9	31,106	9.7	19,127	6.0	213,309	66.5	38,325	11.9	320,802	100.0
2	66,399	19.1	18,269	5.3	28,420	8.2	19,711	5.7	231,262	66.7	49,232	14.2	346,893	100.0
3	68,843	18.7	20,515	5.6	27,233	7.4	21,095	5.7	248,311	67.3	51,778	14.0	368,932	100.0
4	66,581	18.2	22,973	6.3	21,952	6.0	21,656	5.9	254,844	69.6	44,582	12.2	366,007	100.0
5	65,038	17.8	21,566	5.9	19,581	5.4	23,890	6.5	260,704	71.4	39,634	10.8	365,376	100.0
6	67,440	18.2	20,446	5.5	20,066	5.4	26,929	7.3	265,458	71.7	37,113	10.0	370,011	100.0
7	68,188	18.5	18,646	5.1	21,619	5.9	27,923	7.6	270,062	73.2	30,687	8.3	368,937	100.0
8	77,949	20.5	18,462	4.9	30,593	8.0	28,894	7.6	274,310	72.2	27,903	7.3	380,161	100.0
9	76,242	19.9	19,628	5.1	28,567	7.5	28,047	7.3	279,685	73.2	26,368	6.9	382,295	100.0
10	72,951	19.8	18,195	4.9	26,785	7.3	27,971	7.6	274,101	74.3	21,924	5.9	368,976	100.0
11	76,180	20.9	20,887	5.7	25,474	7.0	29,819	8.2	269,626	74.0	18,536	5.1	364,341	100.0
12	83,892	22.6	16,548	4.5	35,116	9.4	32,228	8.7	271,267	73.0	16,645	4.5	371,804	100.0
13	81,353	22.2	13,904	3.8	30,784	8.4	36,666	10.0	265,692	72.4	19,739	5.4	366,784	100.0
14	87,232	24.0	14,752	4.1	33,733	9.3	38,748	10.6	258,088	70.9	18,570	5.1	363,890	100.0
15	96,669	26.3	16,356	4.4	39,193	10.6	41,121	11.2	252,787	68.7	18,645	5.1	368,101	100.0
16	97,776	26.4	13,867	3.7	43,696	11.8	40,214	10.9	252,159	68.1	20,153	5.4	370,088	100.0
17	95,588	25.6	11,910	3.2	42,514	11.4	41,164	11.0	254,064	67.9	24,433	6.5	374,085	100.0
18	93,990	24.9	11,769	3.1	42,002	11.1	40,219	10.6	255,748	67.6	28,368	7.5	378,105	100.0
19	97,815	25.7	11,516	3.0	46,233	12.1	40,066	10.5	255,640	67.1	27,607	7.2	381,062	100.0
20	77,407	21.8	10,614	3.0	31,979	9.0	34,814	9.8	254,280	71.7	23,081	6.5	354,767	100.0
21	77,981	22.8	9,707	2.8	32,891	9.6	35,383	10.3	243,052	71.0	21,486	6.3	342,519	100.0
22	85,191	24.4	10,700	3.1	40,567	11.6	33,924	9.7	244,254	69.9	19,833	5.7	349,278	100.0