

やまなし県民いろいろ日本一

山梨県民はこういうところが日本一！

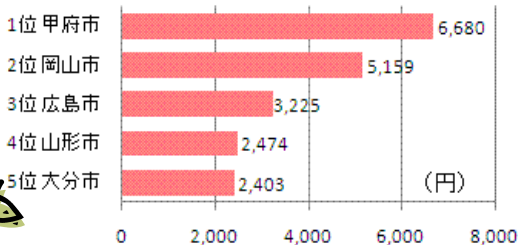
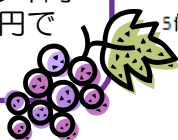
山梨県



© HISHIMARU TAKEDA

ぶどう支出金額日本一

山梨県（甲府市）世帯のぶどう支出金額（平成21～23年平均、二人以上の世帯（1世帯当たり年間の支出金額））は、6,680円で全国1位！

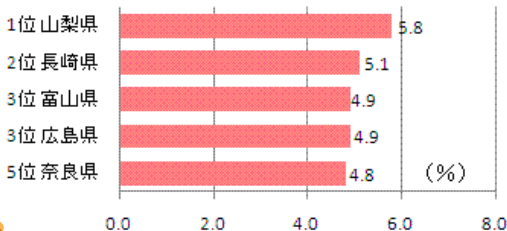


書道の行動者率日本一

山梨県民の書道の行動者率※（年間、平成23年）は、5.8%で全国1位！



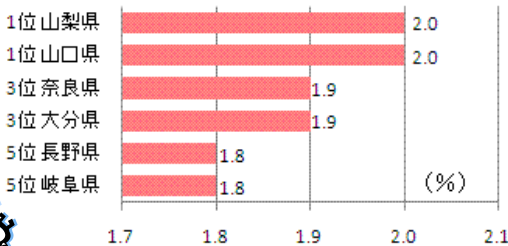
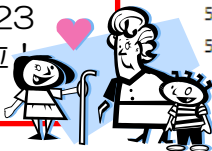
資料：平成23年家計調査結果報告書～山梨県の家計～（山梨県統計調査課）



資料：平成23年社会生活基本調査結果報告書（山梨県統計調査課）

ボランティアの行動者率(障害者対象)日本一

山梨県民のボランティア活動のうち障害者を対象とした活動の行動者率※（年間、平成23年）は、2.0%で全国1位！



資料：平成23年社会生活基本調査結果報告書（山梨県統計調査課）

※行動者率…10歳以上人口に占める行動者数の割合。

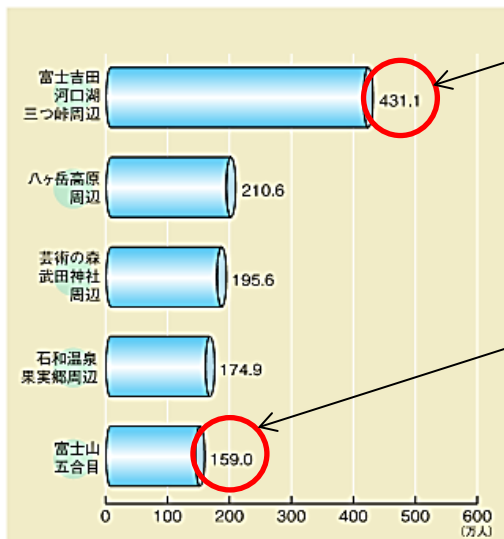
※行動者数…過去1年間（平成22年10月20日～平成23年10月19日）に該当する種類の活動を行った人（10歳以上）の数

やまなしの観光

山 梨 県

富士山周辺が多い！

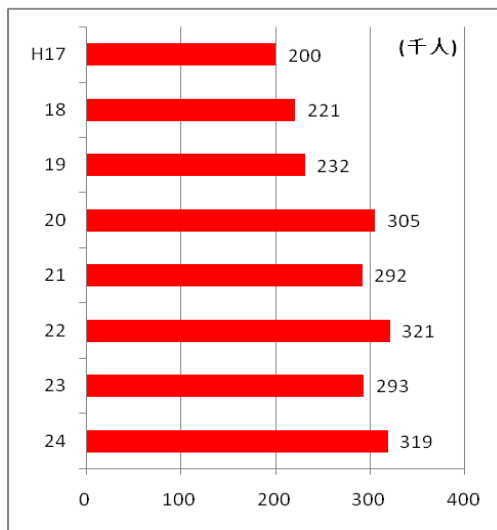
主な観光地別観光客数(平成23)



<山梨県観光入込客統計調査>

富士山登山者数も徐々に増加！

富士山登山者数の推移



<関東地方環境事務所ホームページより>

やまなし観光推進機構
マスコットキャラク
ター『武田菱丸(たけだ
ひしまる)』



© HISHIMARU TAKEDA

平成26年4月にリニ
ア見学センターが
リニューアルオープ
ンします。



山梨県では11月10日
(日)まで富士の国やまなし
国文祭を開催してい
ます。



マスコットキャラクター カルチャくん

平成25年6月、第37
回ユネスコ世界遺産
委員会で、富士山が
世界文化遺産に登録
されました。

