

# 「統計の日(10月18日)」の標語(スローガン)を募集しています。

## 多数のご応募をお待ちしております！！

総務省では、「統計の日」の標語(スローガン)を募集しています。  
どなたでも応募できます。詳しくは下記の応募要領をご覧ください。

応募期間 平成26年2月3日(月)～3月31日(月)



総務省では、「統計の日(10月18日)」の周知を図るため、毎年「統計の日」のポスターを始めとする広報媒体に活用すべく標語(スローガン)を募集しています。

「統計の日(10月18日)」とは、統計の重要性に対する理解と関心を深め、統計調査により一層、国民の協力がいただけるようにと定めた日です。

今年度のテーマは、「統計は、わたしたちが生活する社会の動きをきちんと知り、生活をゆたかにするためにとても大切なものです。このため、統計調査に協力することはとても大事です。」です。この趣旨を反映した作品をお待ちしております。

なお、入選した作品は、「統計の日」ポスターのほか、調査環境を整備するための各種広報に活用することとしております。

### 1. 応募資格

- 小学生の部・・・小・中学校の児童
- 中学生の部・・・中学校の生徒
- 高校生の部・・・高等学校の生徒
- 一般の部・・・上記以外の学生及び一般の方
- 統計調査員の部・統計調査員や統計調査員をされた方など統計関係者
- 公務員の部・・・各府省、都道府県、市区町村の職員

### 2. 応募方法

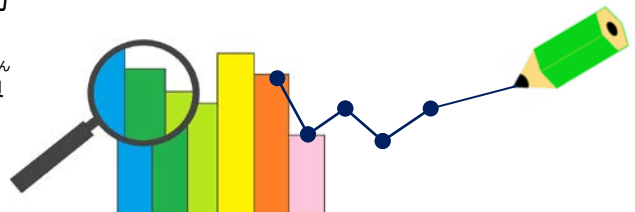
- 別添の応募用紙で1人5作品まで応募できます。

### 3. 作品の提出先

- ① 各府省の職員の方は、職場の取りまとめ部署へ御提出願います。
- ② 都道府県及び市区町村の職員の方、統計調査員や統計調査員をされた方など統計関係者の方は、当該都道府県又は市区町村の統計主管課へ御提出願います。
- ③ 小・中・高校生、一般の方は、総務省政策統括官室まで、メール又はFAXで御提出願います。

### 4. 入選作品の決定

- 厳正な審査を行い、入選作品として特選及び佳作を決定します(平成26年6月予定)。
- 入選者には、表彰状及び副賞を授与します。
- 入選作品の著作権は、総務省に帰属します。



### お問い合わせ(提出先)

〒162-8668 東京都新宿区若松町19-1

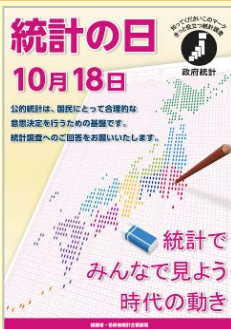
総務省政策統括官付統計企画管理官室

普及指導担当まで

E-mail: toukeinohi@soumu.go.jp

Tel: 03-5273-1144(ダイヤルイン)

FAX: 03-5273-1181



【平成25年度「統計の日」ポスター】

標語は、愛媛県松前町立松前中学校の能勢真琴さんの作品です。

### (参考) 過去の特選作品

- | 年次    | 作品名                     |
|-------|-------------------------|
| 平成24年 | 「統計で知る・見る・活かす この社会」     |
| 23年   | 「小さな協力 大きな役割 統計はあなたが主役」 |
| 22年   | 「この国の確かな選択 支える統計」       |
| 21年   | 「統計で、住みよい国の基礎づくり」       |
| 20年   | 「こつこつと調べてわかる 日本の姿」      |
| 19年   | 「統計で わかるわが町 わが社会」       |
| 18年   | 「生かします。あなたにもらった 貴重なデータ」 |
| 17年   | 「統計で見える現代、見える未来」        |
| 16年   | 「統計は、揺れる社会の揺るがぬ指標」      |

応募要領の「統計調査員の部」及び「公務員の部」の方はこの応募用紙に記入願います。

「統計の日」標語（スローガン） 応募用紙

都道府県名：\_\_\_\_\_

所 属：\_\_\_\_\_

電 話：\_\_\_\_\_（ ）\_\_\_\_\_

氏 名：\_\_\_\_\_

（標語）

（標語）

（標語）

（標語）

（標語）

- （注） 1 統計調査員の場合は、所属欄に「〇〇市統計調査員」等と記入願います。  
2 この応募用紙で、1人5点まで作品を記入し応募できます。

おうぼうりょう　しょうがくせい　ぶ　ちゅうがくせい　ぶ　こうこうせい　ぶ　いっばん　ぶ　かた  
応募要領の「小学生の部」、「中学生の部」、「高校生の部」、「一般の部」の方はこ  
おうぼうし　きにゆうねが  
の応募用紙に記入願います。

とうけい　ひ　ひょうご  
「統計の白」標語（スローガン）　　おうぼうし  
応募用紙

とどうふけんめい  
都道府県名：\_\_\_\_\_

でん　　わ  
電　　話：　　(　　)\_\_\_\_\_

し　　めい  
氏　　名：\_\_\_\_\_

がっこうめい　　がくねん  
学校名・学年：\_\_\_\_\_

ひょうご  
(標語)

ひょうご  
(標語)

ひょうご  
(標語)

ひょうご  
(標語)

ひょうご  
(標語)

- (注) 1　　ちゅう　　す　　とどうふけんめい　　きにゆう  
お住まいの都道府県名を記入してください。
- 2　　しょう　　ちゅう　　こうこうせい　　がっこうめい　　がくねんらん　　きにゆう  
小・中・高校生は、学校名・学年欄も記入してください。
- 3　　おうぼうし　　ひとり　　てん　　さくひん　　きにゆう　　おうぼ  
この応募用紙で、1人5点まで作品を記入し応募できます。