

日本統計地図 Statistical Maps of Japan

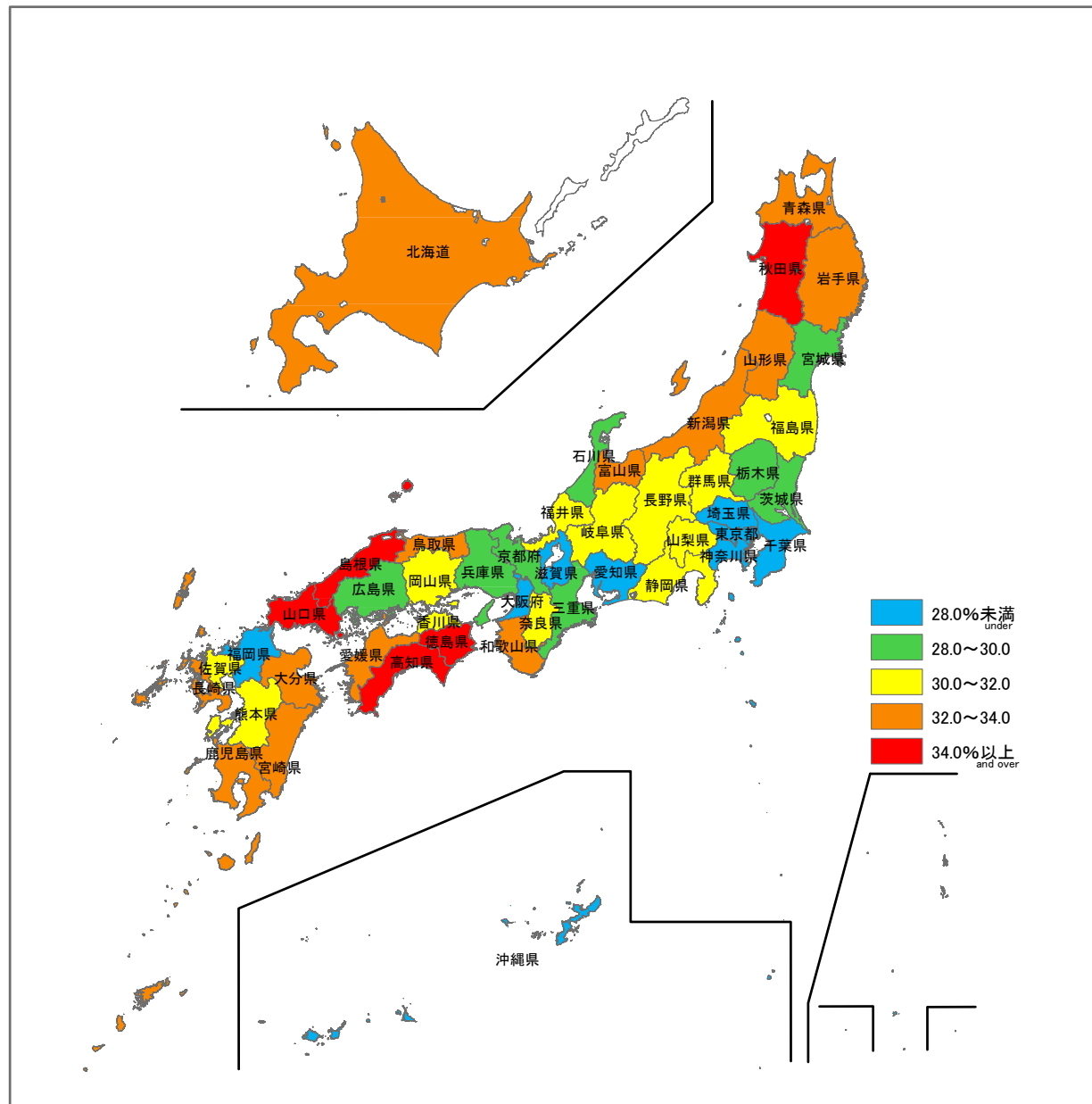
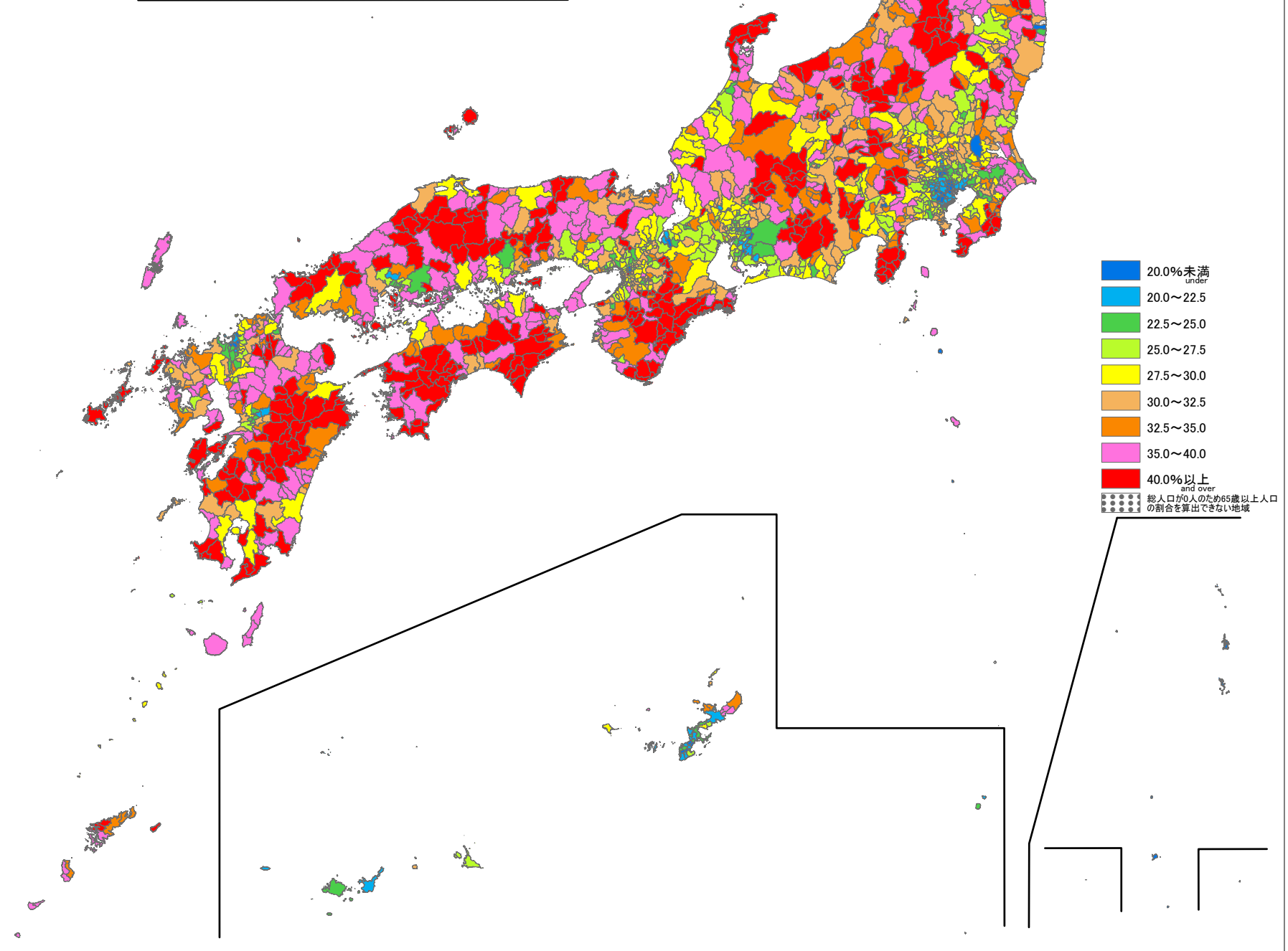
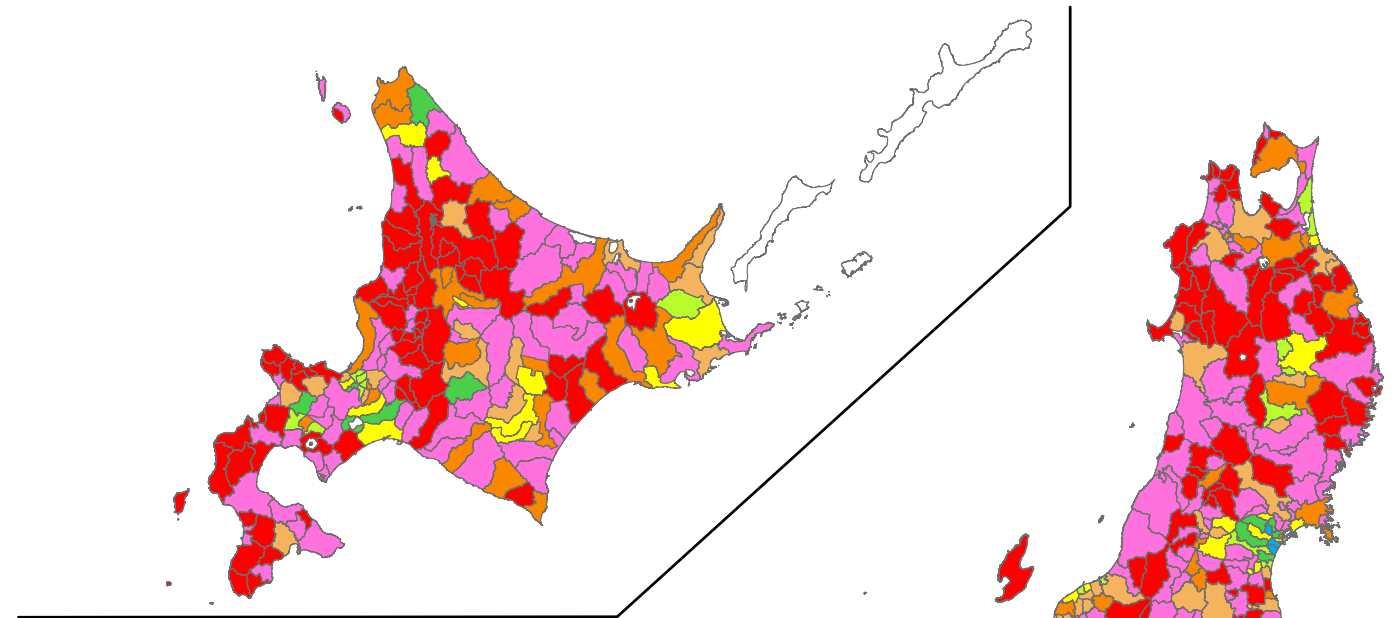
令和2年国勢調査 2020 POPULATION CENSUS OF JAPAN

都道府県・市区町村別 65歳以上人口の割合

$$\text{65歳以上人口の割合} = \frac{\text{65歳以上人口}}{\text{総人口}} \times 100$$

※不詳補完値により算出

Proportion of Aged Population (65 Years and over)
by Prefectures and by Municipalities



- 20.0%未満
under
 - 20.0～22.5
 - 22.5～25.0
 - 25.0～27.5
 - 27.5～30.0
 - 30.0～32.5
 - 32.5～35.0
 - 35.0～40.0
 - 40.0%以上
and over
- 総人口が0人のため65歳以上人口の割合を算出できない地域