

平成 21 年全国消費実態調査オンライン調査 「家計簿_提出用ファイル」(XML 形式) が送信できない場合の対処法

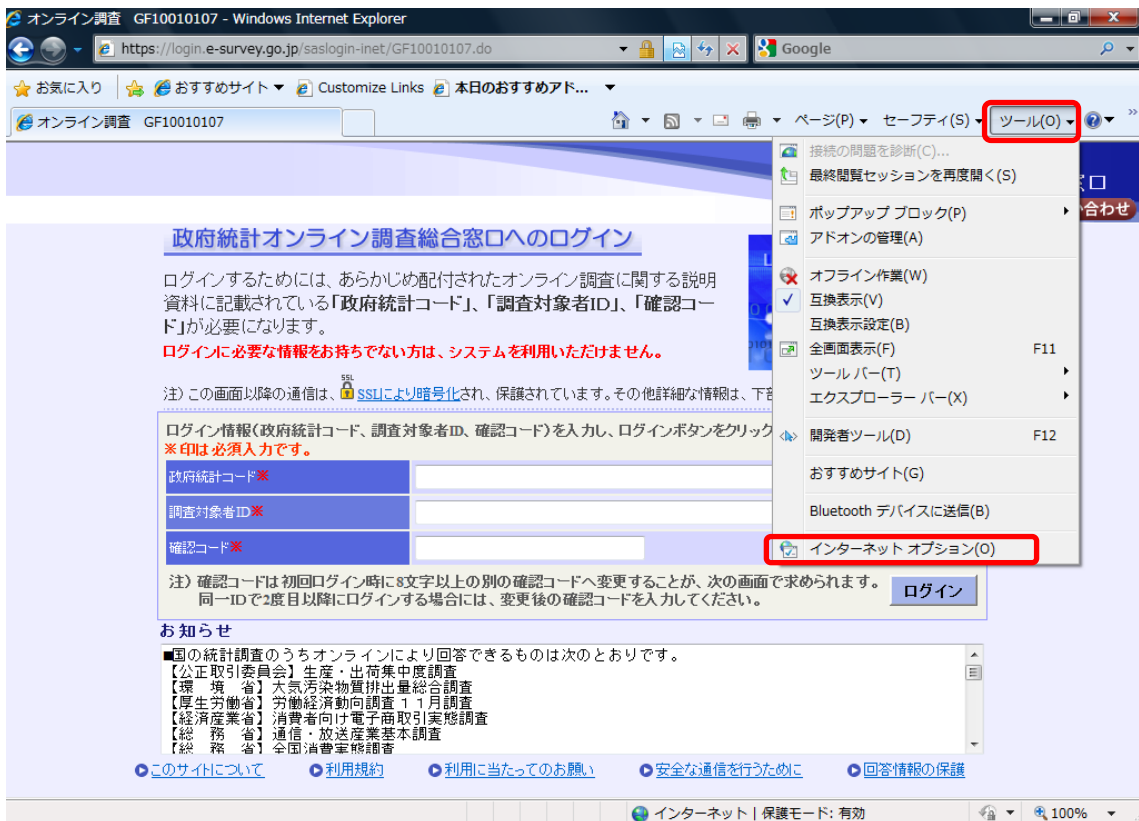
【現象】「政府統計オンライン調査総合窓口」ログイン後の「回答の一括登録」画面(PDF画面)にある「追加」ボタンをクリックしても、「ファイルを追加」画面が表示されないため、「家計簿_提出用ファイル」(XML形式)を添付ファイルに追加できない。(『オンライン調査操作ガイド』14ページの(4)に進むことができない。)

【発生環境】「OS : Windows Vista」かつ「ブラウザ : Internet Explorer 8」

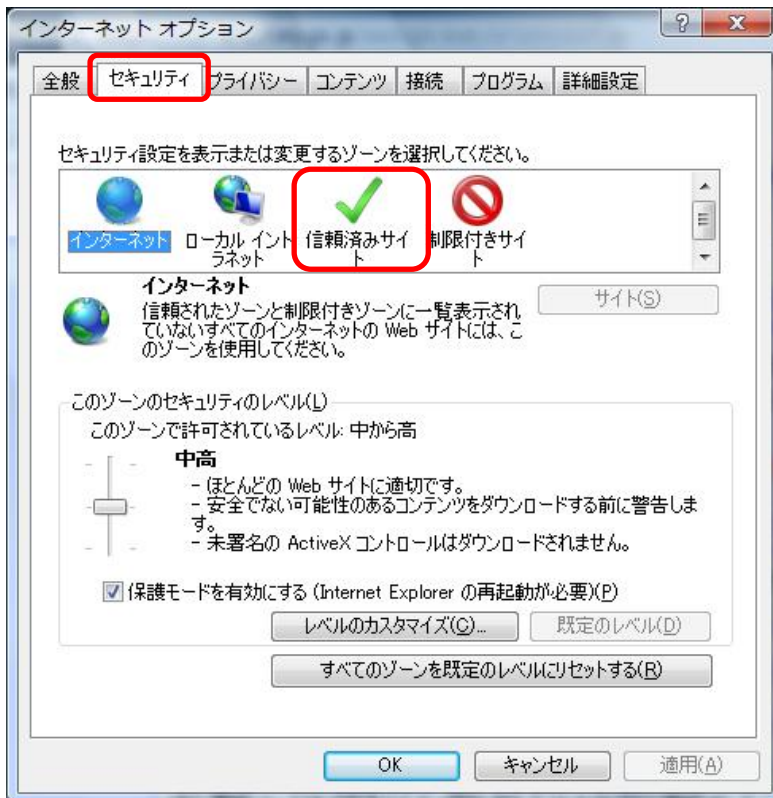
【作業概要】Internet Explorer 8のセキュリティの設定で、「信頼済みサイト」に”政府統計オンライン調査総合窓口”を登録します。

【作業手順】以下の①から⑨について作業します。

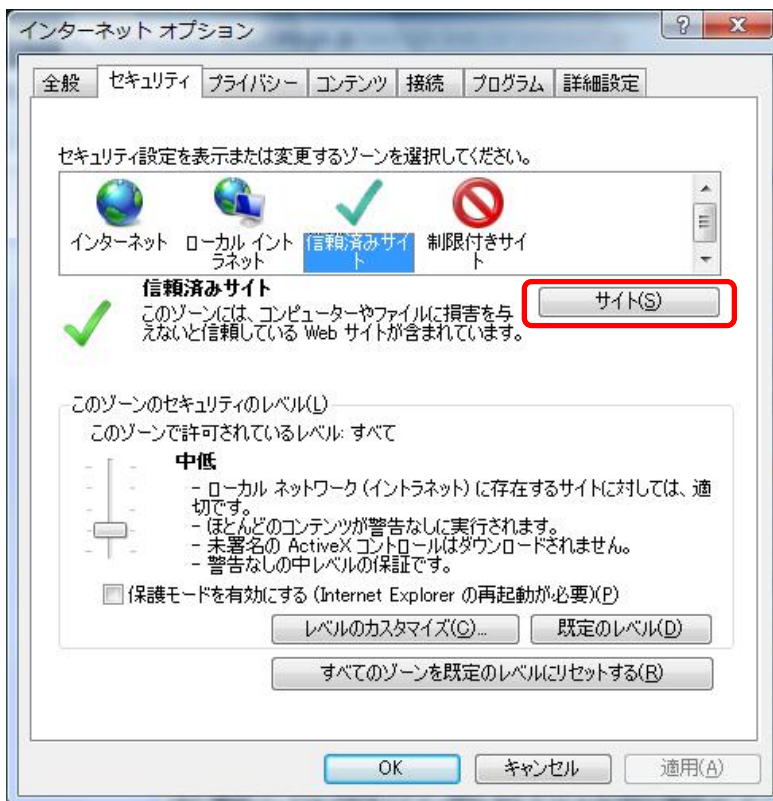
- ① Internet Explorer 8の画面で、メニューの「ツール」から「インターネットオプション」を選択します。



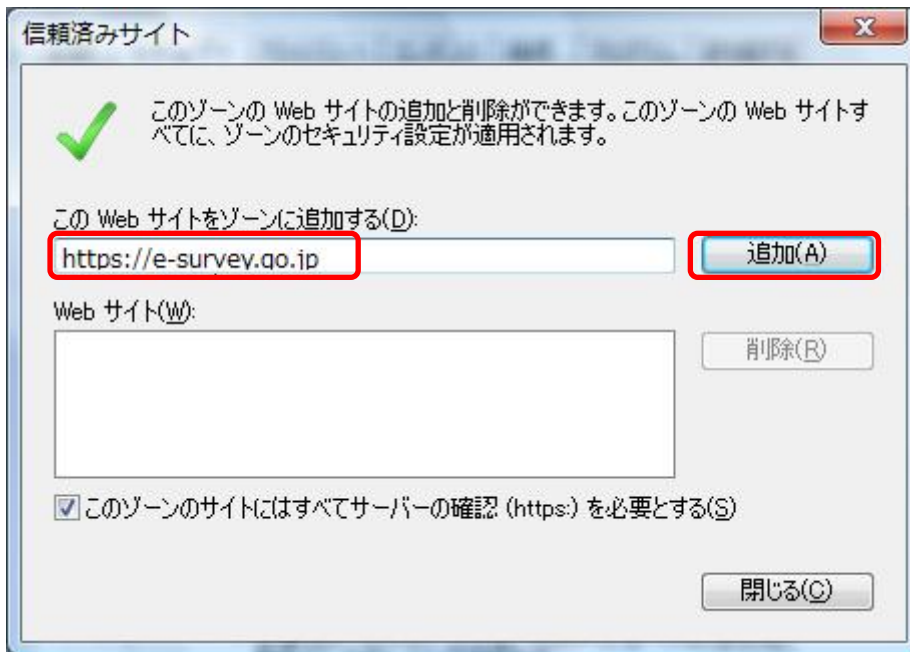
② 「セキュリティ」タブを選択し、「信頼済みサイト」を選択します。



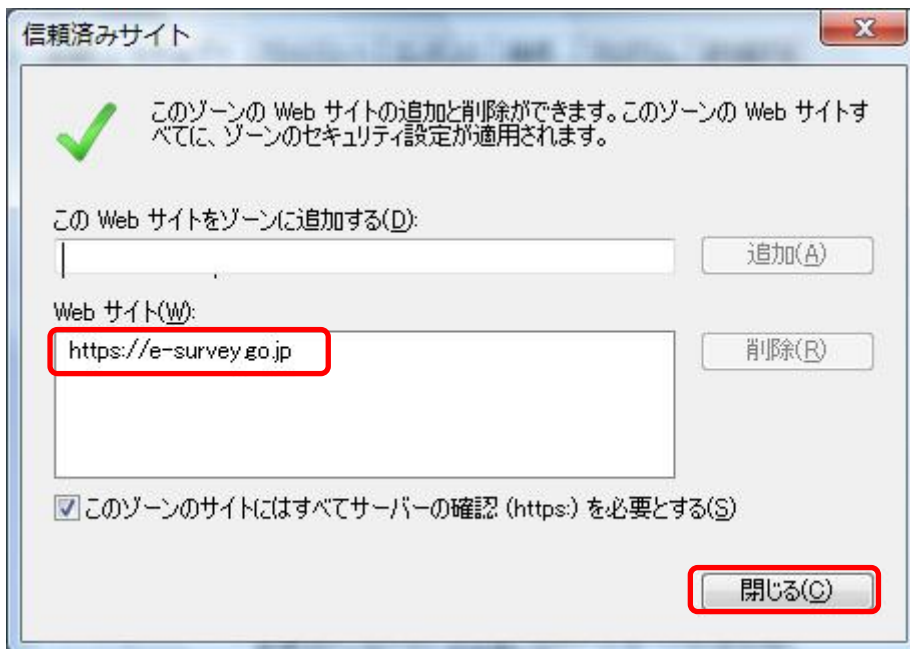
③ 「サイト (S)」 ボタンをクリックします。



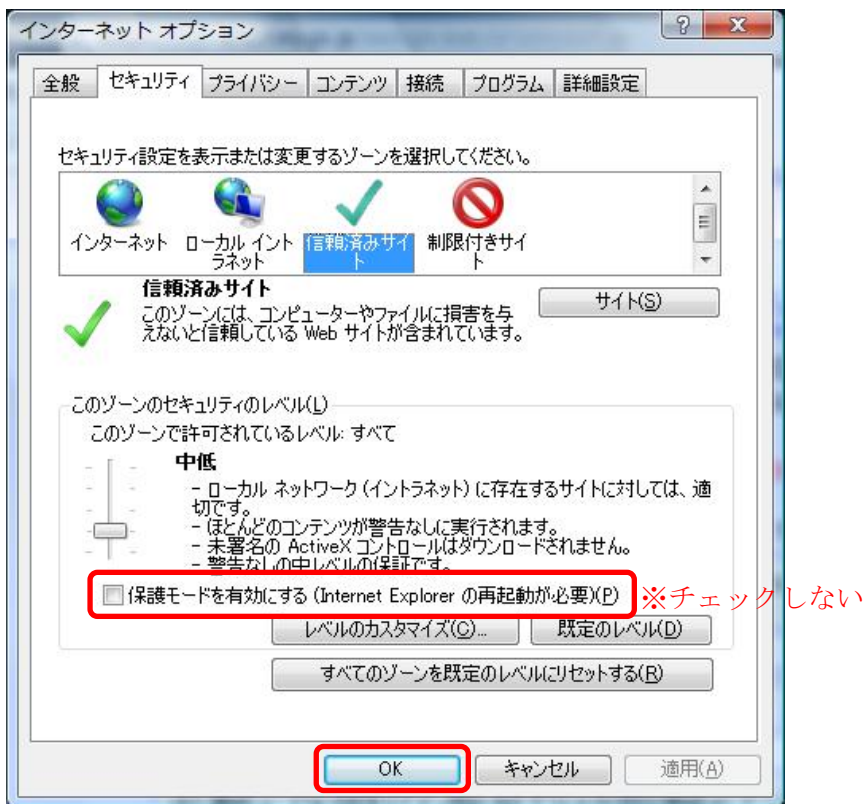
- ④ 「この Web サイトをゾーンに追加する(D):」に「https://e-survey.go.jp」と入力し、「追加 (A)」ボタンをクリックします。



- ⑤ 「Web サイト (W)」に「https://e-survey.go.jp」が登録されたことを確認し、「閉じる (C)」ボタンをクリックします。



- ⑥ 「保護モードを有効にする (Internet Explorer の再起動が必要) (P)」のチェックボックスにチェックがされていないことを確認し、「OK」ボタンをクリックします。



- ⑦ Internet Explorer 8 を一度すべて閉じ、再び起動させます。
- ⑧ “政府統計オンライン調査総合窓口”に接続し、「ログイン」ボタンをクリックします。
- ⑨ Internet Explorer 8 の右下の部分が、「信頼済みサイト | 保護モード：無効」になっていることを確認します。

