

### Ⅲ 世帯属性別にみた貯蓄・負債の状況

#### 1 世帯主の職業別の状況

##### (1) 貯蓄現在高は法人経営者の世帯が3244万円と最も多い

1 世帯当たり貯蓄現在高についてみると、勤労者以外の世帯（二人以上の世帯に占める割合47.4%、世帯主の平均年齢67.1歳）は2143万円で、勤労者世帯（同52.6%、同47.3歳）の1233万円に比べ910万円多く、1.7倍の貯蓄を保有している。また、勤労者以外の世帯の貯蓄年収比は406.6%となっており、勤労者世帯（179.0%）の2.3倍となっている。

世帯主の職業別に貯蓄現在高をみると、勤労者世帯では官公職員の世帯（世帯主の平均年齢46.6歳）が1602万円と最も多く、次いで民間職員の世帯（同46.8歳）が1383万円、労務作業者の世帯（同48.2歳）が877万円となっている。勤労者以外の世帯では法人経営者の世帯（同58.7歳）が3244万円と最も多く、次いで個人経営者の世帯（同56.1歳）が2664万円、自由業者の世帯（同56.3歳）が2429万円などとなっている。

1 世帯当たり負債現在高についてみると、勤労者以外の世帯は256万円で、勤労者世帯の647万円に比べ391万円少なくなっている。

世帯主の職業別に負債現在高をみると、勤労者世帯では官公職員の世帯が718万円と最も多く、次いで民間職員の世帯が713万円、労務作業者の世帯が527万円となっている。勤労者以外の世帯では個人経営者の世帯が961万円と最も多く、次いで法人経営者の世帯が737万円、商人及び職人の世帯が603万円などとなっている。なお、無職の世帯は63万円となっている（図6、表6）。

図6 世帯主の職業別貯蓄・負債現在高一平成23年一

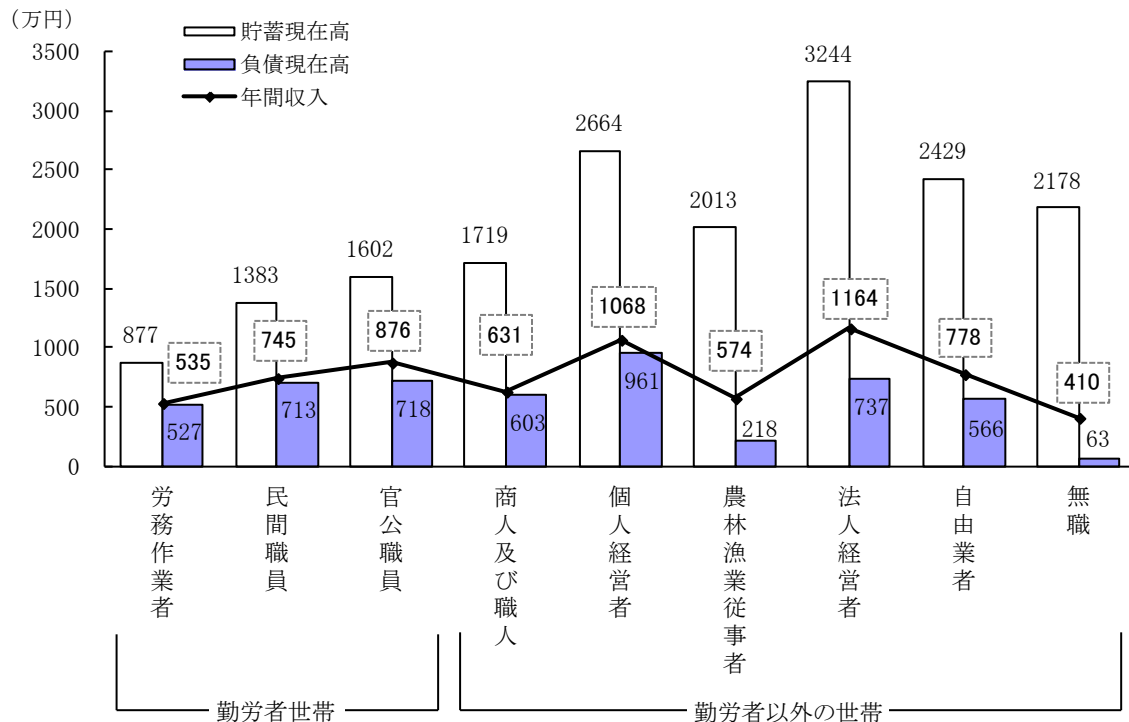


表6 世帯主の職業別貯蓄・負債現在高一平成23年一

世帯主の職業	世帯主の年齢 * (歳)	年間収入 (1) (万円)	貯蓄現在高 (2) (万円)	貯蓄年収比 (2)/(1) * (%)	負債現在高		負債年収比 (3)/(1) * (%)	負債現在高に占める住宅・土地のための負債の割合 (4)/(3) * (%)	純貯蓄額 (貯蓄現在高 - 負債現在高) (万円)
					(3) (万円)	住宅・土地のための負債 (4) (万円)			
二人以上の世帯	56.7	612	1664	271.9	462	409	75.5	88.5	1202
勤労者世帯	47.3	689	1233	179.0	647	601	93.9	92.9	586
労務作業	48.2	535	877	163.9	527	486	98.5	92.2	350
常用労務作業	48.0	539	865	160.5	537	495	99.6	92.2	328
職員	46.8	774	1431	184.9	714	666	92.2	93.3	717
民間職員	46.8	745	1383	185.6	713	665	95.7	93.3	670
官公職員	46.6	876	1602	182.9	718	668	82.0	93.0	884
勤労者以外の世帯	67.1	527	2143	406.6	256	197	48.6	77.0	1887
個人営業	59.9	658	1823	277.1	594	438	90.3	73.7	1229
商人及び職人	59.5	631	1719	272.4	603	437	95.6	72.5	1116
個人経営者	56.1	1068	2664	249.4	961	838	90.0	87.2	1703
農林漁業従事者	66.5	574	2013	350.7	218	132	38.0	60.6	1795
その他	69.7	479	2260	471.8	133	109	27.8	82.0	2127
法人経営者	58.7	1164	3244	278.7	737	613	63.3	83.2	2507
自由業者	56.3	778	2429	312.2	566	444	72.8	78.4	1863
無職	71.3	410	2178	531.2	63	52	15.4	82.5	2115
【別掲】無職(60歳以上)	72.2	411	2204	536.3	61	50	14.8	82.0	2143
対前年増減率(%)									
二人以上の世帯	0.5	-0.6	0.4	2.9	-5.5	-5.1	-3.9	0.4	-
勤労者世帯	0.1	-1.1	-0.9	0.5	-4.7	-4.5	-3.5	0.3	-
労務作業	0.4	-0.6	0.9	2.4	-5.0	-2.8	-4.7	2.1	-
常用労務作業	0.3	0.0	0.5	0.8	-4.4	-2.2	-4.7	2.2	-
職員	-0.1	-1.5	-1.6	-0.2	-4.7	-5.0	-3.1	-0.3	-
民間職員	-0.1	-1.3	-2.6	-2.5	-4.3	-5.1	-3.0	-0.8	-
官公職員	-0.3	-1.9	2.2	7.3	-6.5	-5.5	-4.0	0.9	-
勤労者以外の世帯	0.5	1.0	0.2	-3.2	-4.1	-2.0	-2.5	1.7	-
個人営業	-0.4	4.6	2.6	-5.3	4.4	3.8	-0.2	-0.5	-
商人及び職人	-0.4	6.2	5.3	-2.3	14.9	10.1	7.2	-3.1	-
個人経営者	-2.8	-4.6	-20.9	-51.2	-31.3	-16.2	-34.9	15.7	-
農林漁業従事者	0.8	1.2	13.2	36.9	-32.9	-27.1	-19.3	4.9	-
その他	0.7	-0.8	-0.7	0.8	-14.2	-8.4	-4.3	5.2	-
法人経営者	1.8	4.3	7.7	8.7	-10.3	-2.5	-10.4	6.7	-
自由業者	-0.2	3.9	-1.1	-15.8	-10.6	1.6	-11.7	9.4	-
無職	0.5	-1.0	-1.5	-2.9	-8.7	-5.5	-1.3	2.8	-
【別掲】無職(60歳以上)	0.5	-0.7	-1.8	-6.0	-9.0	-7.4	-1.4	1.4	-

注)\*印の対前年増減率欄は、前年とのポイント差(又は年齢差)を示す。

## (2) 負債保有世帯の負債現在高は法人経営者の世帯が1664万円と最も多い

負債保有世帯（二人以上の世帯に占める割合38.2%）について負債現在高をみると、勤労者以外の世帯（負債保有世帯に占める割合28.6%、世帯主の平均年齢60.2歳）は1108万円で、勤労者世帯（同71.4%、同46.0歳）の1246万円に比べ138万円少なくなっている。

世帯主の職業別に負債現在高をみると、勤労者世帯では官公職員の世帯（世帯主の平均年齢45.5歳）が1354万円と最も多く、次いで民間職員の世帯（同45.7歳）が1331万円、労務作業者の世帯（同46.5歳）が1072万円となっている。勤労者以外の世帯では法人経営者の世帯（同56.3歳）が1664万円と最も多く、次いで個人経営者の世帯（同53.0歳）が1633万円、自由業者の世帯（同53.9歳）が1515万円などとなっており、無職の世帯（同68.6歳）が532万円と最も少なくなっている。

純貯蓄額（貯蓄現在高－負債現在高）をみると、勤労者世帯では全ての職業の世帯で負債現在高が貯蓄現在高を上回っているが、勤労者以外の世帯では商人及び職人の世帯を除いた全ての職業の世帯で貯蓄現在高が負債現在高を上回っている。

なお、全ての職業の世帯において、負債保有世帯の世帯主の平均年齢は、それぞれの職業別世帯主の平均年齢（表6参照）を下回っている（図7、表7）。

図7 世帯主の職業別貯蓄・負債現在高（負債保有世帯）－平成23年－

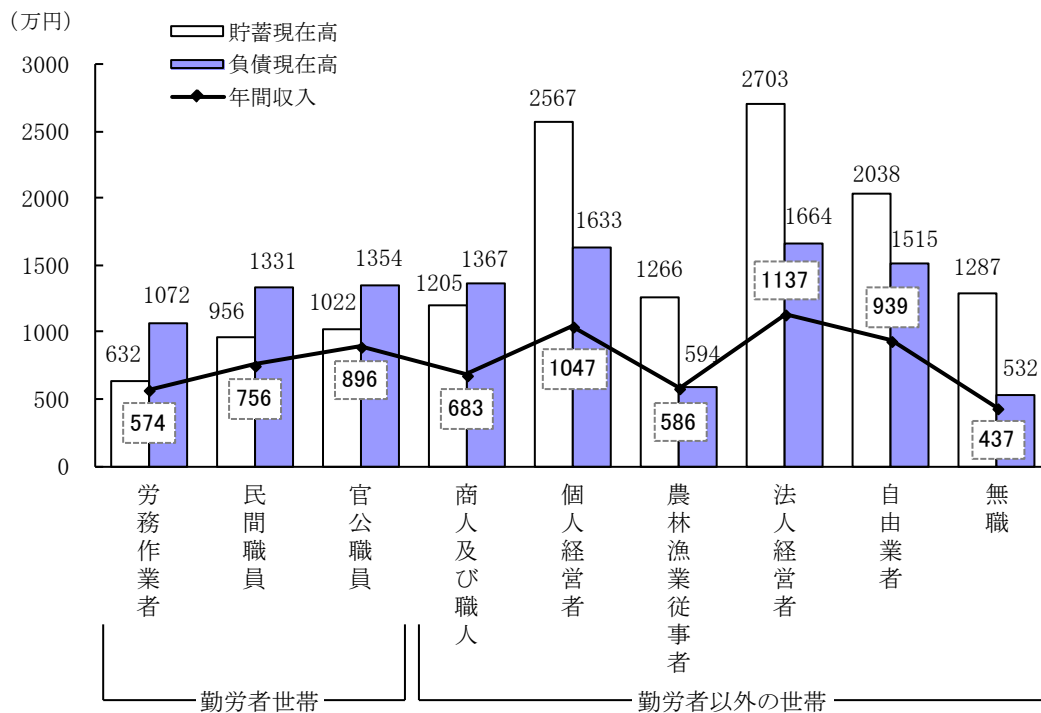


表7 世帯主の職業別貯蓄・負債現在高（負債保有世帯）—平成23年—

世帯主の職業	世帯主の年齢 *	年間収入 (1) (万円)	貯蓄現在高 (2) (万円)	貯蓄年収比 (2)/(1) * (%)	負債現在高		負債年収比 (3)/(1) * (%)	負債現在高に占める住宅・土地のための負債の割合 (4)/(3) * (%)	純貯蓄額 (貯蓄現在高 - 負債現在高) (万円)	負債保有世帯の割合 * (%)
					(3) (万円)	住宅・土地のための負債 (4) (万円)				
二人以上の世帯	50.0	704	1041	147.9	1207	1071	171.4	88.7	-166	38.2
勤労者世帯	46.0	715	857	119.9	1246	1158	174.3	92.9	-389	51.9
労務作業	46.5	574	632	110.1	1072	988	186.8	92.2	-440	49.2
常用労務作業	46.3	577	635	110.1	1078	994	186.8	92.2	-443	49.8
職員	45.7	786	971	123.5	1335	1245	169.8	93.3	-364	53.5
民間職員	45.7	756	956	126.5	1331	1242	176.1	93.3	-375	53.5
官公職員	45.5	896	1022	114.1	1354	1259	151.1	93.0	-332	53.1
勤労者以外の世帯	60.2	678	1500	221.2	1108	852	163.4	76.9	392	23.1
個人営業	56.3	713	1349	189.2	1337	987	187.5	73.8	12	44.3
商人及び職人	56.1	683	1205	176.4	1367	991	200.1	72.5	-162	44.1
個人経営者	53.0	1047	2567	245.2	1633	1423	156.0	87.1	934	59.1
農林漁業従事者	62.4	586	1266	216.0	594	356	101.4	59.9	672	35.7
その他	64.4	642	1662	258.9	867	709	135.0	81.8	795	15.3
法人経営者	56.3	1137	2703	237.7	1664	1388	146.4	83.4	1039	44.8
自由業者	53.9	939	2038	217.0	1515	1185	161.3	78.2	523	37.7
無職	68.6	437	1287	294.5	532	438	121.7	82.3	755	11.7
対前年増減率(%)										
二人以上の世帯	-0.1	0.0	0.4	0.6	-1.3	-0.7	-2.3	0.5	-	-1.8
勤労者世帯	0.1	-1.2	-2.6	-1.6	-3.2	-2.8	-3.5	0.4	-	-0.9
労務作業	0.5	0.3	4.3	4.2	-2.3	0.0	-5.0	2.1	-	-1.3
常用労務作業	0.4	0.7	6.0	5.6	-2.9	-0.6	-6.9	2.1	-	-0.8
職員	-0.2	-2.2	-5.3	-4.0	-3.7	-4.0	-2.6	-0.3	-	-0.6
民間職員	-0.1	-2.8	-6.0	-4.2	-3.5	-4.2	-1.1	-0.8	-	-0.5
官公職員	-0.7	0.8	-2.6	-3.9	-3.9	-3.1	-7.4	0.8	-	-1.0
勤労者以外の世帯	-0.2	3.2	5.5	4.8	3.8	6.1	1.0	1.6	-	-1.9
個人営業	-1.1	5.0	-1.4	-12.3	5.3	4.8	0.5	-0.4	-	-0.5
商人及び職人	-0.8	9.1	0.5	-15.1	15.7	11.2	11.4	-2.9	-	-0.4
個人経営者	-2.5	-17.4	-7.5	26.4	-36.3	-21.9	-46.1	16.0	-	3.4
農林漁業従事者	-2.9	-1.5	-3.3	-4.0	-28.1	-24.7	-37.4	2.6	-	-3.4
その他	1.2	0.9	13.0	27.6	-1.1	5.5	-2.9	5.2	-	-2.4
法人経営者	3.2	2.7	32.9	54.0	1.6	10.7	-1.5	6.8	-	-5.9
自由業者	2.0	10.6	35.8	40.2	-13.1	1.1	-44.0	11.0	-	0.0
無職	0.2	-3.7	-1.7	6.2	6.4	9.0	11.6	1.9	-	-2.0

注) \*印の対前年増減率欄は、前年とのポイント差(又は年齢差)を示す。

## 2 勤労者世帯の年間収入五分位階級別の状況

### 貯蓄現在高は年間収入が高くなるほど多い

勤労者世帯について年間収入五分位階級別に1世帯当たり貯蓄現在高をみると、年間収入が高くなるに従って貯蓄現在高が多くなっている。年間収入が最も低い第Ⅰ階級が593万円、年間収入が最も高い第Ⅴ階級が2313万円となっている（表8、図8）。

前年と比べると、第Ⅴ階級は5.1%と最も大きく増加している一方、第Ⅳ階級及び第Ⅲ階級はそれぞれ6.9%、6.8%の減少となった。

貯蓄の種類別割合をみると、定期性預貯金は第Ⅰ階級が41.8%と最も高く、第Ⅳ階級が35.7%と最も低くなっている。有価証券は第Ⅴ階級が10.7%と最も高く、第Ⅰ階級が5.9%と最も低くなっている（図9、表9）。

1世帯当たり負債現在高をみると、年間収入が高くなるに従って負債現在高もおおむね多くなっており、第Ⅰ階級が301万円、第Ⅳ階級及び第Ⅴ階級が800万円となっている（表8、図8）。

負債の種類別割合をみると、住宅・土地のための負債の割合は第Ⅰ階級で最も低くなっている（表9）。

表8 年間収入五分位階級別貯蓄・負債現在高の推移

年次	二人以上の世帯	勤労者世帯					勤労者以外の世帯			
		第Ⅰ階級	第Ⅱ階級	第Ⅲ階級	第Ⅳ階級	第Ⅴ階級	個人営業	その他	うち無職	
世帯数分布(%)										
平成23年	100.0	52.6	10.5	10.5	10.5	10.5	10.5	12.7	34.7	30.6
年間収入(万円) ※括弧内は階級の境界値										
平成14年	683	748	349 (~456)	532 (456~607)	685 (607~771)	873 (771~990)	1302 (990~)	673	553	431
15	660	721	348 (~446)	517 (446~589)	662 (589~743)	839 (743~960)	1238 (960~)	681	526	431
16	650	730	346 (~449)	522 (449~596)	671 (596~758)	858 (758~976)	1253 (976~)	633	503	420
17	645	719	341 (~439)	515 (439~585)	657 (585~737)	841 (737~959)	1242 (959~)	639	511	422
18	645	713	330 (~432)	503 (432~573)	654 (573~733)	832 (733~952)	1247 (952~)	677	508	424
19	649	718	341 (~443)	511 (443~581)	654 (581~733)	834 (733~945)	1249 (945~)	681	517	421
20	637	717	341 (~437)	508 (437~582)	651 (582~727)	832 (727~950)	1251 (950~)	655	490	411
21	630	709	335 (~431)	501 (431~573)	645 (573~724)	827 (724~951)	1237 (951~)	645	487	421
22	616	697	331 (~428)	497 (428~564)	634 (564~711)	814 (711~931)	1208 (931~)	629	483	414
23	612	689	327 (~420)	486 (420~554)	626 (554~704)	798 (704~915)	1206 (915~)	658	479	410
対前年増減率(%)										
平成15年	-3.4	-3.6	-0.3	-2.8	-3.4	-3.9	-4.9	1.2	-4.9	0.0
16	-1.5	1.2	-0.6	1.0	1.4	2.3	1.2	-7.0	-4.4	-2.6
17	-0.8	-1.5	-1.4	-1.3	-2.1	-2.0	-0.9	0.9	1.6	0.5
18	0.0	-0.8	-3.2	-2.3	-0.5	-1.1	0.4	5.9	-0.6	0.5
19	0.6	0.7	3.3	1.6	0.0	0.2	0.2	0.6	1.8	-0.7
20	-1.8	-0.1	0.0	-0.6	-0.5	-0.2	0.2	-3.8	-5.2	-2.4
21	-1.1	-1.1	-1.8	-1.4	-0.9	-0.6	-1.1	-1.5	-0.6	2.4
22	-2.2	-1.7	-1.2	-0.8	-1.7	-1.6	-2.3	-2.5	-0.8	-1.7
23	-0.6	-1.1	-1.2	-2.2	-1.3	-2.0	-0.2	4.6	-0.8	-1.0
貯蓄現在高(万円)										
平成14年	1688	1280	631	919	1201	1477	2170	1883	2430	2292
15	1690	1292	678	901	1109	1546	2225	1785	2447	2306
16	1692	1273	670	878	1068	1565	2182	1815	2443	2360
17	1728	1292	586	895	1205	1496	2280	1864	2470	2397
18	1722	1264	569	822	1174	1496	2257	1941	2448	2358
19	1719	1268	625	942	1136	1390	2247	1869	2441	2380
20	1680	1250	685	818	1148	1398	2199	1839	2382	2353
21	1638	1203	588	825	1085	1430	2088	1903	2276	2240
22	1657	1244	607	828	1096	1486	2201	1776	2275	2211
23	1664	1233	593	854	1022	1384	2313	1823	2260	2178
対前年増減率(%)										
平成15年	0.1	0.9	7.4	-2.0	-7.7	4.7	2.5	-5.2	0.7	0.6
16	0.1	-1.5	-1.2	-2.6	-3.7	1.2	-1.9	1.7	-0.2	2.3
17	2.1	1.5	-12.5	1.9	12.8	-4.4	4.5	2.7	1.1	1.6
18	-0.3	-2.2	-2.9	-8.2	-2.6	0.0	-1.0	4.1	-0.9	-1.6
19	-0.2	0.3	9.8	14.6	-3.2	-7.1	-0.4	-3.7	-0.3	0.9
20	-2.3	-1.4	9.6	-13.2	1.1	0.6	-2.1	-1.6	-2.4	-1.1
21	-2.5	-3.8	-14.2	0.9	-5.5	2.3	-5.0	3.5	-4.5	-4.8
22	1.2	3.4	3.2	0.4	1.0	3.9	5.4	-6.7	0.0	-1.3
23	0.4	-0.9	-2.3	3.1	-6.8	-6.9	5.1	2.6	-0.7	-1.5
負債現在高(万円)										
平成14年	537	607	246	473	637	788	893	759	270	115
15	508	605	239	497	639	814	833	698	215	97
16	524	655	273	548	693	829	929	637	216	82
17	501	616	270	538	639	785	848	656	220	83
18	506	624	270	527	691	768	863	693	209	88
19	505	664	340	542	679	791	967	591	192	73
20	498	652	325	554	752	785	844	670	156	72
21	479	643	289	536	744	769	875	566	160	66
22	489	679	341	608	760	820	867	569	155	69
23	462	647	301	617	718	800	800	594	133	63
対前年増減率(%)										
平成15年	-5.4	-0.3	-2.8	5.1	0.3	3.3	-6.7	-8.0	-20.4	-15.7
16	3.1	8.3	14.2	10.3	8.5	1.8	11.5	-8.7	0.5	-15.5
17	-4.4	-6.0	-1.1	-1.8	-7.8	-5.3	-8.7	3.0	1.9	1.2
18	1.0	1.3	0.0	-2.0	8.1	-2.2	1.8	5.6	-5.0	6.0
19	-0.2	6.4	25.9	2.8	-1.7	3.0	12.1	-14.7	-8.1	-17.0
20	-1.4	-1.8	-4.4	2.2	10.8	-0.8	-12.7	13.4	-18.8	-1.4
21	-3.8	-1.4	-11.1	-3.2	-1.1	-2.0	3.7	-15.5	2.6	-8.3
22	2.1	5.6	18.0	13.4	2.2	6.6	-0.9	0.5	-3.1	4.5
23	-5.5	-4.7	-11.7	1.5	-5.5	-2.4	-7.7	4.4	-14.2	-8.7
純貯蓄額(貯蓄現在高-負債現在高)(万円)										
平成14年	1151	673	385	446	564	689	1277	1124	2160	2177
15	1182	687	439	404	470	732	1392	1087	2232	2209
16	1168	618	397	330	375	736	1253	1178	2227	2278
17	1227	676	316	357	566	711	1432	1208	2250	2314
18	1216	640	299	295	483	728	1394	1248	2239	2270
19	1214	604	285	400	457	599	1280	1278	2249	2307
20	1182	598	360	264	396	613	1355	1169	2226	2281
21	1159	560	299	289	341	661	1213	1337	2116	2174
22	1168	565	266	220	336	666	1334	1207	2120	2142
23	1202	586	292	237	304	584	1513	1229	2127	2115

図8 年間収入五分位階級別貯蓄・負債現在高

(二人以上の世帯のうち勤労者世帯) -平成23年-

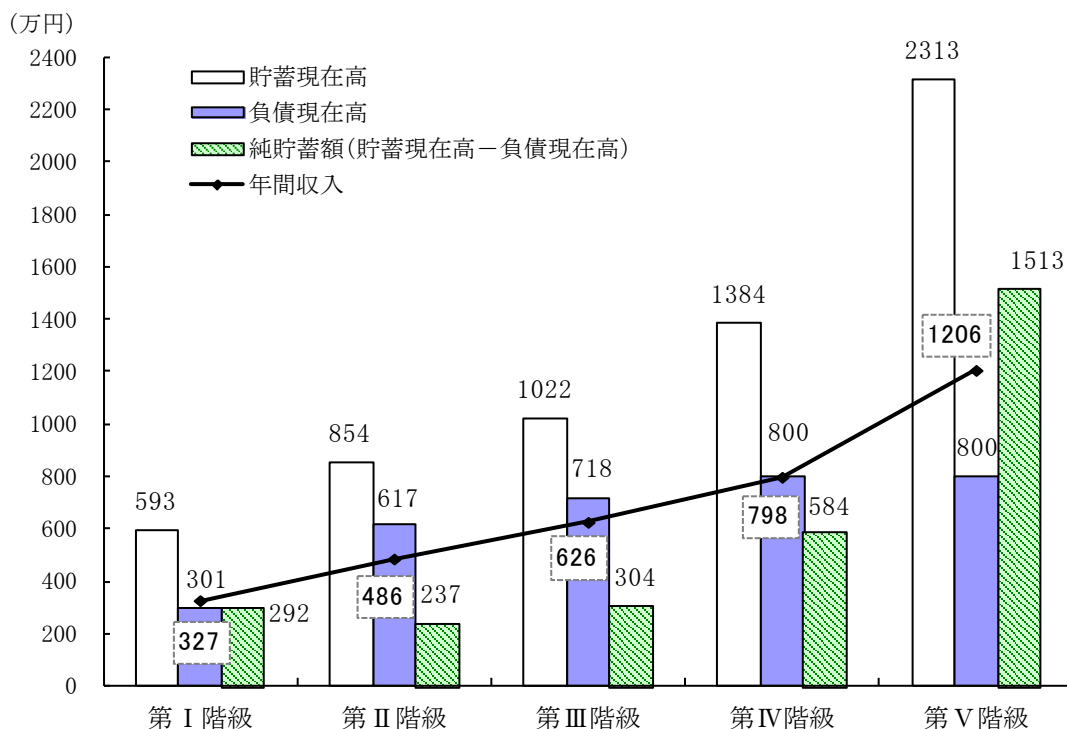


図9 年間収入五分位階級，貯蓄の種類別貯蓄現在高の構成比

(二人以上の世帯のうち勤労者世帯) -平成23年-

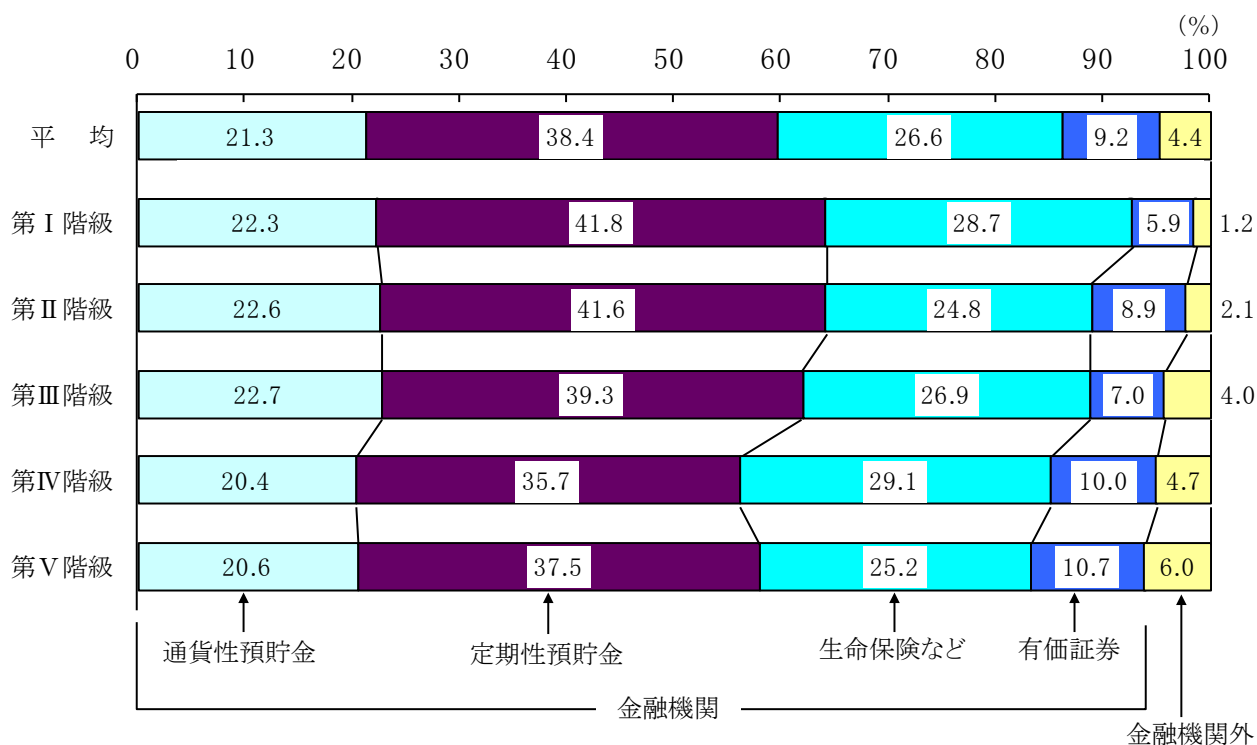


表9 年間収入五分位階級、貯蓄・負債の種類別貯蓄・負債現在高

(二人以上の世帯のうち勤労者世帯) —平成23年—

項目	平均	第Ⅰ階級	第Ⅱ階級	第Ⅲ階級	第Ⅳ階級	第Ⅴ階級
年間収入	689	327	486	626	798	1206
	金額(万円)					
貯蓄現在高	1233	593	854	1022	1384	2313
金融機関	1179	586	836	981	1319	2173
通貨性預貯金	263	132	193	232	283	476
普通銀行等	204	94	141	176	221	388
郵便貯金銀行	59	38	52	56	62	88
定期性預貯金	473	248	355	402	494	868
普通銀行等	322	158	242	268	336	604
郵便貯金銀行	151	90	112	133	158	263
生命保険など	328	170	212	275	403	582
有価証券	114	35	76	72	139	248
金融機関外	54	7	18	41	65	139
	対前年増減率(%)					
貯蓄現在高	-0.9	-2.3	3.1	-6.8	-6.9	5.1
金融機関	0.0	-2.2	3.7	-6.8	-5.7	6.6
通貨性預貯金	4.0	-8.3	9.7	2.2	-3.4	11.5
普通銀行等	2.5	-16.8	10.2	0.6	-5.2	12.1
郵便貯金銀行	9.3	22.6	8.3	7.7	3.3	8.6
定期性預貯金	-0.4	0.4	3.5	-5.2	-14.2	11.0
普通銀行等	1.6	6.0	9.5	-2.9	-13.6	9.4
郵便貯金銀行	-3.8	-8.2	-7.4	-10.7	-15.5	14.3
生命保険など	-0.3	0.6	-8.2	-13.8	0.5	10.6
有価証券	-6.6	-10.3	38.2	-13.3	8.6	-18.4
金融機関外	-16.9	-12.5	-18.2	-6.8	-26.1	-14.7
	構成比(%)					
貯蓄現在高	100.0	100.0	100.0	100.0	100.0	100.0
金融機関	95.6	98.8	97.9	96.0	95.3	93.9
通貨性預貯金	21.3	22.3	22.6	22.7	20.4	20.6
普通銀行等	16.5	15.9	16.5	17.2	16.0	16.8
郵便貯金銀行	4.8	6.4	6.1	5.5	4.5	3.8
定期性預貯金	38.4	41.8	41.6	39.3	35.7	37.5
普通銀行等	26.1	26.6	28.3	26.2	24.3	26.1
郵便貯金銀行	12.2	15.2	13.1	13.0	11.4	11.4
生命保険など	26.6	28.7	24.8	26.9	29.1	25.2
有価証券	9.2	5.9	8.9	7.0	10.0	10.7
金融機関外	4.4	1.2	2.1	4.0	4.7	6.0
	金額(万円)					
負債現在高	647	301	617	718	800	800
住宅・土地のための負債	601	257	577	680	758	735
住宅・土地以外の負債	29	28	26	22	25	45
月賦・年賦	17	16	15	16	17	20
	対前年増減率(%)					
負債現在高	-4.7	-11.7	1.5	-5.5	-2.4	-7.7
住宅・土地のための負債	-4.5	-16.0	3.4	-3.4	-1.6	-8.8
住宅・土地以外の負債	-3.3	55.6	18.2	-37.1	-16.7	2.3
月賦・年賦	-19.0	0.0	-48.3	-27.3	-15.0	17.6
	構成比(%)					
負債現在高	100.0	100.0	100.0	100.0	100.0	100.0
住宅・土地のための負債	92.9	85.4	93.5	94.7	94.8	91.9
住宅・土地以外の負債	4.5	9.3	4.2	3.1	3.1	5.6
月賦・年賦	2.6	5.3	2.4	2.2	2.1	2.5



### 3 勤労者世帯の世帯主の年齢階級別の状況

#### (1) 貯蓄現在高は年齢階級が高くなるほど多い

勤労者世帯について世帯主の年齢階級別に1世帯当たり貯蓄現在高をみると、年齢階級が高くなるに従って貯蓄現在高が多くなっている。30歳未満の世帯が285万円となっているのに対し、60歳以上の世帯は2160万円となっている。

1世帯当たり負債現在高及び負債保有世帯の割合をみると、共に40～49歳までは年齢階級が高くなるに従って高くなるが、40～49歳をピークにそれ以降は低くなっている。

純貯蓄額をみると、40歳以上の各年齢階級では貯蓄現在高が負債現在高を上回っており、60歳以上の世帯の貯蓄超過額が1940万円と最も多くなっている（図10、表10）。

図10 世帯主の年齢階級別貯蓄・負債現在高（二人以上の世帯のうち勤労者世帯）－平成23年－

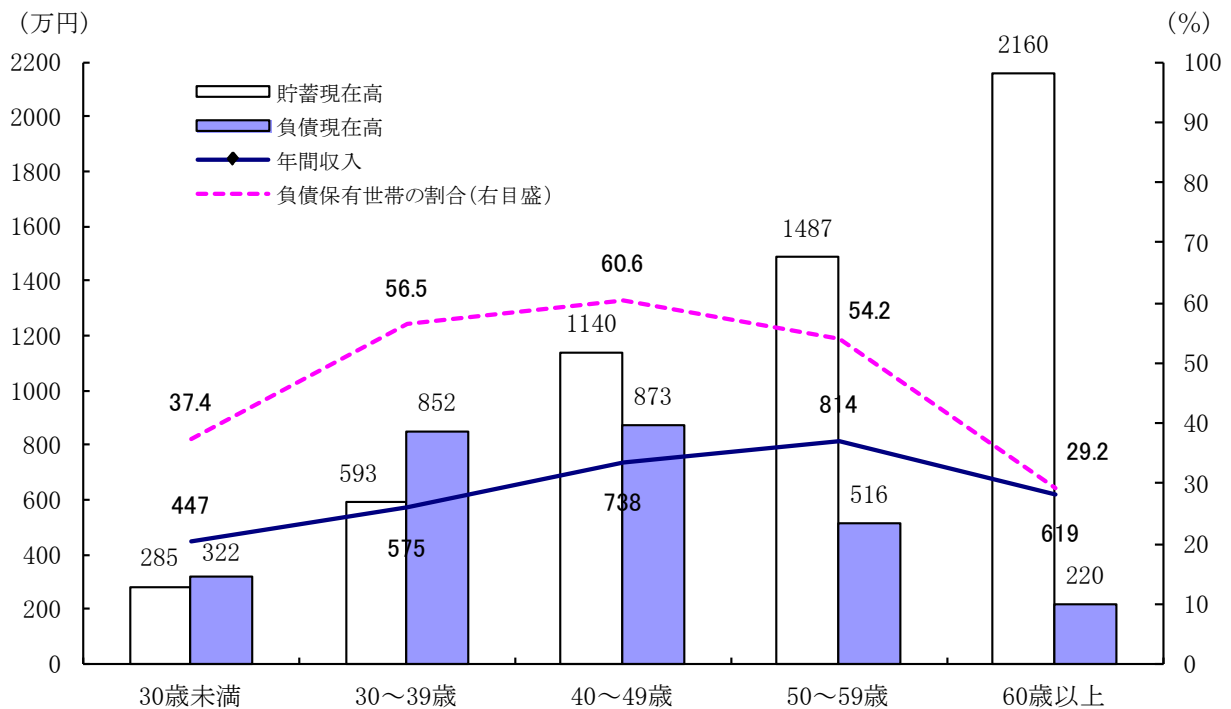


表10 世帯主の年齢階級別貯蓄・負債現在高の推移（二人以上の世帯のうち勤労者世帯）

年次	平均	30歳未満	30～39歳	40～49歳	50～59歳	60歳以上
負債保有世帯の割合(%)						
平成14年	52.2	37.0	54.6	61.5	53.8	28.2
15	51.6	39.8	52.2	63.7	52.5	25.9
16	52.7	43.1	53.6	63.8	52.5	26.6
17	49.8	37.9	52.1	60.5	48.6	27.6
18	51.2	35.8	53.1	61.5	51.3	28.3
19	51.3	39.3	54.9	61.5	52.9	24.2
20	52.4	42.6	54.9	61.6	52.4	29.7
21	52.8	36.1	53.5	64.0	54.7	29.5
22	52.8	39.9	55.5	62.9	53.7	30.8
23	51.9	37.4	56.5	60.6	54.2	29.2
年間収入(万円)						
平成14年	748	465	629	780	893	680
15	721	459	607	766	847	663
16	730	461	608	778	858	658
17	719	449	597	768	837	655
18	713	430	595	776	828	618
19	718	458	591	762	839	666
20	717	455	589	763	854	640
21	709	461	587	746	848	638
22	697	458	576	741	822	641
23	689	447	575	738	814	619
対前年増減率(%)						
平成15年	-3.6	-1.3	-3.5	-1.8	-5.2	-2.5
16	1.2	0.4	0.2	1.6	1.3	-0.8
17	-1.5	-2.6	-1.8	-1.3	-2.4	-0.5
18	-0.8	-4.2	-0.3	1.0	-1.1	-5.6
19	0.7	6.5	-0.7	-1.8	1.3	7.8
20	-0.1	-0.7	-0.3	0.1	1.8	-3.9
21	-1.1	1.3	-0.3	-2.2	-0.7	-0.3
22	-1.7	-0.7	-1.9	-0.7	-3.1	0.5
23	-1.1	-2.4	-0.2	-0.4	-1.0	-3.4
貯蓄現在高(万円)						
平成14年	1280	368	719	1108	1659	2332
15	1292	316	738	1118	1672	2362
16	1273	349	701	1132	1683	2235
17	1292	350	707	1175	1645	2195
18	1264	258	686	1145	1627	2187
19	1268	248	651	1103	1563	2373
20	1250	278	640	1153	1609	2019
21	1203	291	609	1088	1593	1952
22	1244	274	624	1082	1585	2173
23	1233	285	593	1140	1487	2160
対前年増減率(%)						
平成15年	0.9	-14.1	2.6	0.9	0.8	1.3
16	-1.5	10.4	-5.0	1.3	0.7	-5.4
17	1.5	0.3	0.9	3.8	-2.3	-1.8
18	-2.2	-26.3	-3.0	-2.6	-1.1	-0.4
19	0.3	-3.9	-5.1	-3.7	-3.9	8.5
20	-1.4	12.1	-1.7	4.5	2.9	-14.9
21	-3.8	4.7	-4.8	-5.6	-1.0	-3.3
22	3.4	-5.8	2.5	-0.6	-0.5	11.3
23	-0.9	4.0	-5.0	5.4	-6.2	-0.6
負債現在高(万円)						
平成14年	607	249	727	845	526	186
15	605	229	701	864	528	161
16	655	296	742	923	547	206
17	616	296	728	840	524	213
18	624	285	755	914	474	175
19	664	403	835	927	531	199
20	652	380	800	907	516	223
21	643	314	762	906	538	178
22	679	322	861	950	531	234
23	647	322	852	873	516	220
対前年増減率(%)						
平成15年	-0.3	-8.0	-3.6	2.2	0.4	-13.4
16	8.3	29.3	5.8	6.8	3.6	28.0
17	-6.0	0.0	-1.9	-9.0	-4.2	3.4
18	1.3	-3.7	3.7	8.8	-9.5	-17.8
19	6.4	41.4	10.6	1.4	12.0	13.7
20	-1.8	-5.7	-4.2	-2.2	-2.8	12.1
21	-1.4	-17.4	-4.8	-0.1	4.3	-20.2
22	5.6	2.5	13.0	4.9	-1.3	31.5
23	-4.7	0.0	-1.0	-8.1	-2.8	-6.0
住宅・土地のための負債(万円)						
平成14年	562	222	690	789	472	164
15	554	193	664	806	464	130
16	605	261	698	866	495	168
17	561	264	688	776	457	169
18	577	257	720	861	411	152
19	614	364	786	868	475	177
20	603	343	755	851	457	197
21	596	286	724	856	474	157
22	629	283	825	888	475	190
23	601	283	812	823	457	193
対前年増減率(%)						
平成15年	-1.4	-13.1	-3.8	2.2	-1.7	-20.7
16	9.2	35.2	5.1	7.4	6.7	29.2
17	-7.3	1.1	-1.4	-10.4	-7.7	0.6
18	2.9	-2.7	4.7	11.0	-10.1	-10.1
19	6.4	41.6	9.2	0.8	15.6	16.4
20	-1.8	-5.8	-3.9	-2.0	-3.8	11.3
21	-1.2	-16.6	-4.1	0.6	3.7	-20.3
22	5.5	-1.0	14.0	3.7	0.2	21.0
23	-4.5	0.0	-1.6	-7.3	-3.8	1.6
純貯蓄額(貯蓄現在高-負債現在高)(万円)						
平成14年	673	119	-8	263	1133	2146
15	687	87	37	254	1144	2201
16	618	53	-41	209	1136	2029
17	676	54	-21	335	1121	1982
18	640	-27	-69	231	1153	2012
19	604	-155	-184	176	1032	2174
20	598	-102	-160	246	1093	1796
21	560	-23	-153	182	1055	1774
22	565	-48	-237	132	1054	1939
23	586	-37	-259	267	971	1940

(2) 負債保有世帯のうち負債超過額が最も多いのは世帯主が30～39歳の世帯

勤労者世帯のうち負債保有世帯について世帯主の年齢階級別に貯蓄現在高をみると、年齢階級が高くなるに従って貯蓄現在高は多くなっている。30歳未満の世帯が241万円となっているのに対し、60歳以上の世帯は1293万円となっている。

負債現在高をみると、30～39歳の世帯が1508万円と最も多く、それ以降は年齢階級が高くなるに従って負債現在高は少なくなっている。

純貯蓄額をみると、50歳未満の各年齢階級で負債現在高が貯蓄現在高を上回っており、30～39歳の世帯の負債超過額が1024万円と最も多くなっている。一方、50歳以上の各年齢階級では貯蓄現在高が負債現在高を上回っており、60歳以上の世帯の貯蓄超過額は535万円となっている(図11, 表11)。

図11 世帯主の年齢階級別貯蓄・負債現在高  
(二人以上の世帯のうち負債保有勤労者世帯) —平成23年—

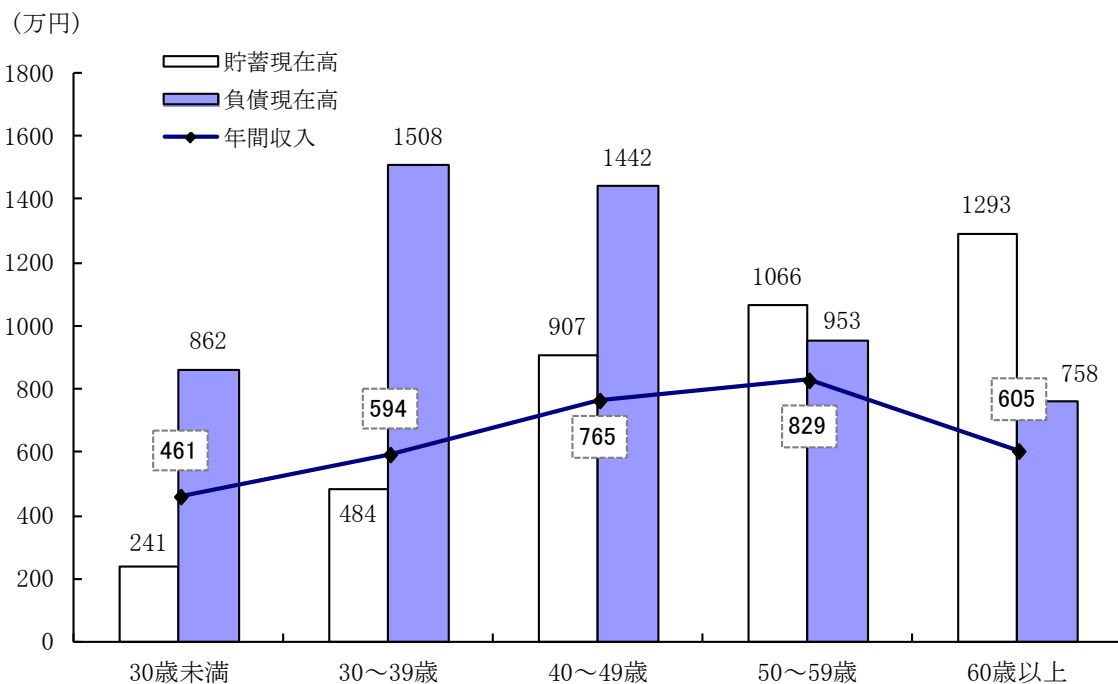


表11 世帯主の年齢階級別貯蓄・負債現在高の推移（二人以上の世帯のうち負債保有勤労者世帯）

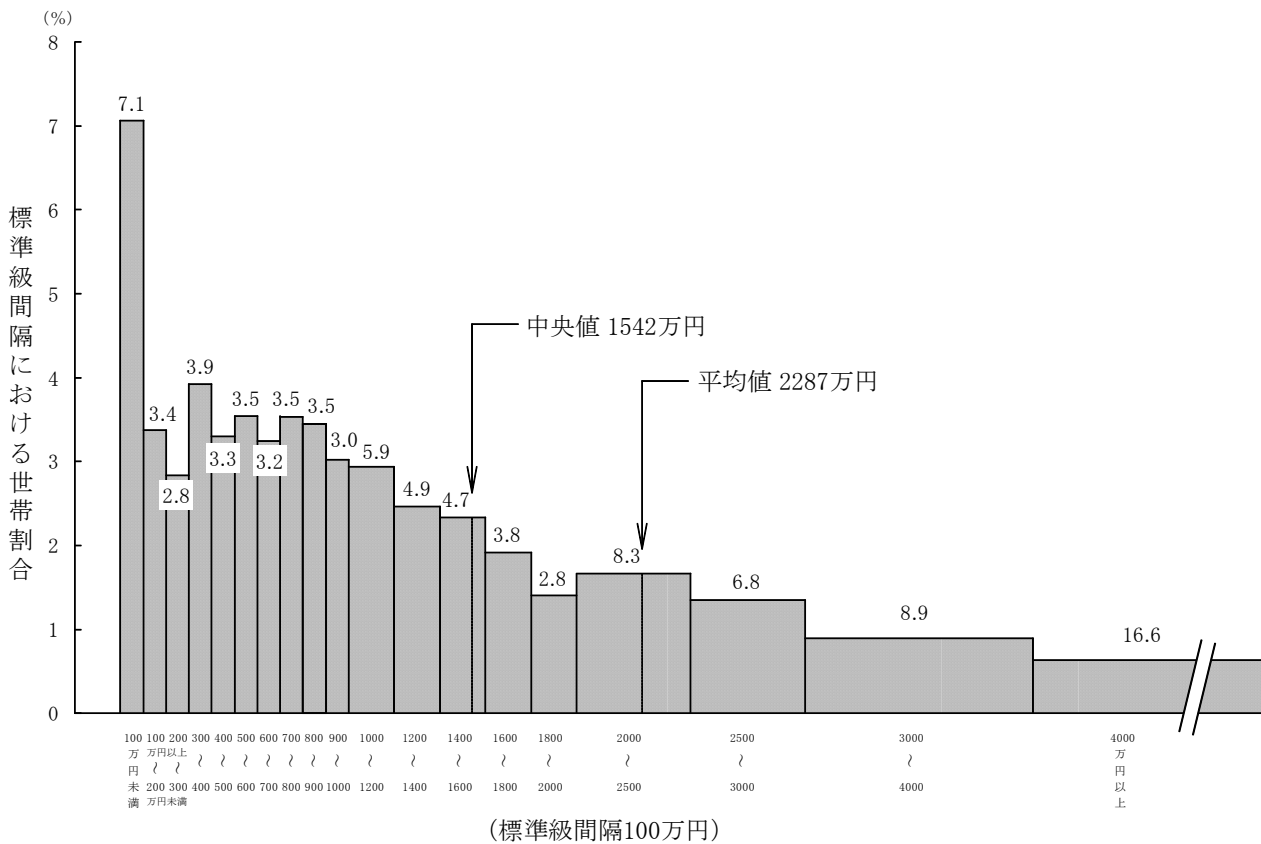
年次	平均	30歳未満	30～39歳	40～49歳	50～59歳	60歳以上
年間収入(万円)						
平成14年	799	494	659	823	936	754
15	757	470	624	792	880	700
16	765	443	625	803	893	710
17	757	483	627	796	873	680
18	756	427	614	798	872	710
19	760	497	611	795	884	705
20	745	471	607	779	894	635
21	741	460	601	766	879	656
22	724	446	586	763	853	648
23	715	461	594	765	829	605
対前年増減率(%)						
平成15年	-5.3	-4.9	-5.3	-3.8	-6.0	-7.2
16	1.1	-5.7	0.2	1.4	1.5	1.4
17	-1.0	9.0	0.3	-0.9	-2.2	-4.2
18	-0.1	-11.6	-2.1	0.3	-0.1	4.4
19	0.5	16.4	-0.5	-0.4	1.4	-0.7
20	-2.0	-5.2	-0.7	-2.0	1.1	-9.9
21	-0.5	-2.3	-1.0	-1.7	-1.7	3.3
22	-2.3	-3.0	-2.5	-0.4	-3.0	-1.2
23	-1.2	3.4	1.4	0.3	-2.8	-6.6
貯蓄現在高(万円)						
平成14年	969	337	601	968	1230	1569
15	970	228	622	958	1242	1680
16	971	260	538	982	1286	1691
17	957	256	585	926	1263	1479
18	1008	192	547	959	1334	1909
19	952	204	525	921	1263	1704
20	889	265	528	907	1180	1213
21	889	217	468	891	1190	1334
22	880	200	480	845	1204	1368
23	857	241	484	907	1066	1293
対前年増減率(%)						
平成15年	0.1	-32.3	3.5	-1.0	1.0	7.1
16	0.1	14.0	-13.5	2.5	3.5	0.7
17	-1.4	-1.5	8.7	-5.7	-1.8	-12.5
18	5.3	-25.0	-6.5	3.6	5.6	29.1
19	-5.6	6.3	-4.0	-4.0	-5.3	-10.7
20	-6.6	29.9	0.6	-1.5	-6.6	-28.8
21	0.0	-18.1	-11.4	-1.8	0.8	10.0
22	-1.0	-7.8	2.6	-5.2	1.2	2.5
23	-2.6	20.5	0.8	7.3	-11.5	-5.5
負債現在高(万円)						
平成14年	1164	676	1334	1372	977	661
15	1171	571	1344	1357	1006	622
16	1242	679	1384	1447	1043	777
17	1238	785	1398	1390	1077	763
18	1219	785	1425	1487	923	627
19	1294	1011	1523	1507	1004	830
20	1244	862	1421	1473	982	761
21	1216	870	1425	1416	982	606
22	1287	806	1551	1510	988	760
23	1246	862	1508	1442	953	758
対前年増減率(%)						
平成15年	0.6	-15.5	0.7	-1.1	3.0	-5.9
16	6.1	18.9	3.0	6.6	3.7	24.9
17	-0.3	15.6	1.0	-3.9	3.3	-1.8
18	-1.5	0.0	1.9	7.0	-14.3	-17.8
19	6.2	28.8	6.9	1.3	8.8	32.4
20	-3.9	-14.7	-6.7	-2.3	-2.2	-8.3
21	-2.3	0.9	0.3	-3.9	0.0	-20.4
22	5.8	-7.4	8.8	6.6	0.6	25.4
23	-3.2	6.9	-2.8	-4.5	-3.5	-0.3
住宅・土地のための負債(万円)						
平成14年	1077	602	1265	1281	877	584
15	1073	479	1272	1265	884	505
16	1148	597	1301	1358	943	639
17	1127	701	1322	1284	942	601
18	1127	707	1358	1401	800	545
19	1197	912	1432	1412	898	740
20	1150	779	1340	1381	870	674
21	1129	790	1353	1337	867	533
22	1191	708	1487	1411	883	618
23	1158	756	1437	1359	843	664
対前年増減率(%)						
平成15年	-0.4	-20.4	0.6	-1.2	0.8	-13.5
16	7.0	24.6	2.3	7.4	6.7	26.5
17	-1.8	17.4	1.6	-5.4	-0.1	-5.9
18	0.0	0.9	2.7	9.1	-15.1	-9.3
19	6.2	29.0	5.4	0.8	12.3	35.8
20	-3.9	-14.6	-6.4	-2.2	-3.1	-8.9
21	-1.8	1.4	1.0	-3.2	-0.3	-20.9
22	5.5	-10.4	9.9	5.5	1.8	15.9
23	-2.8	6.8	-3.4	-3.7	-4.5	7.4
純貯蓄額(貯蓄現在高-負債現在高)(万円)						
平成14年	-195	-339	-733	-404	253	908
15	-201	-343	-722	-399	236	1058
16	-271	-419	-846	-465	243	914
17	-281	-529	-813	-464	186	716
18	-211	-593	-878	-528	411	1282
19	-342	-807	-998	-586	259	874
20	-355	-597	-893	-566	198	452
21	-327	-653	-957	-525	208	728
22	-407	-606	-1071	-665	216	608
23	-389	-621	-1024	-535	113	535

#### 4 世帯主が60歳以上の世帯の状況

##### (1) 世帯主が60歳以上の世帯では貯蓄現在高が2500万円以上の世帯が約3分の1を占める

二人以上の世帯のうち世帯主が60歳以上の世帯（二人以上の世帯に占める割合47.0%）について貯蓄現在高階級別の世帯分布をみると、二人以上の世帯全体では貯蓄現在高の低い階級に偏っている（図1）が、世帯主が60歳以上の世帯では貯蓄現在高が高い階級へも広がった分布となっている。そのうち2500万円以上の世帯は全体の約3分の1（32.3%）を占めており、二人以上の世帯全体における2500万円以上の世帯の割合（21.0%）の1.5倍となっている（図12）。

図12 世帯主が60歳以上の世帯の貯蓄現在高階級別世帯分布（二人以上の世帯）－平成23年－

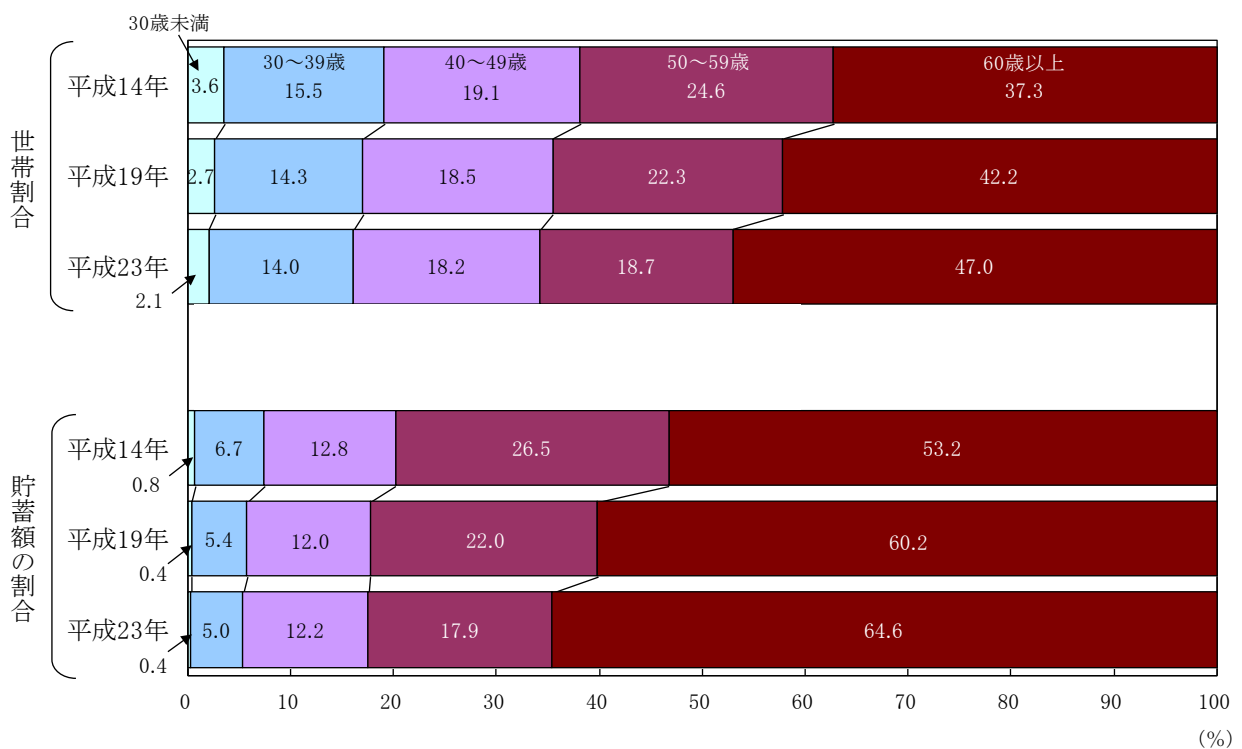


(2) 60歳以上の世帯は全体の約5割で貯蓄全体の6割以上を占める

二人以上の世帯について世帯主の年齢階級別に世帯割合をみると、60歳以上の世帯が最も多く、平成23年は全体の47.0%となっており、これらの世帯の貯蓄額の割合は貯蓄全体の64.6%となっている。

平成14年以降の推移をみると、世帯主が60歳以上の世帯は、世帯割合及び貯蓄額の割合共に上昇が続いており、14年に比べ23年はそれぞれ9.7ポイント、11.4ポイントの上昇となっている（図13）。

図13 世帯主の年齢階級別貯蓄の分布状況の推移（二人以上の世帯）



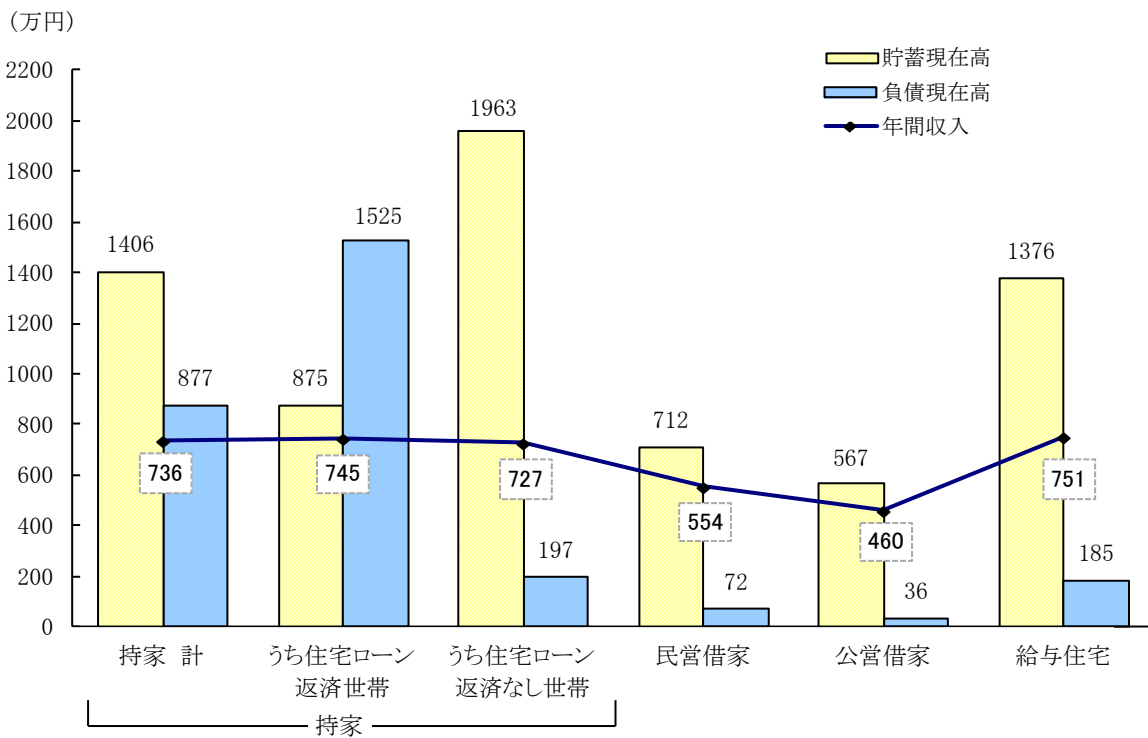
## 5 勤労者世帯の住居の所有関係別の状況

### (1) 持家世帯のうち住宅ローン返済世帯の負債現在高は1525万円

勤労者世帯について住居の所有関係別に1世帯当たり貯蓄現在高をみると、持家世帯（勤労者世帯に占める割合71.0%、世帯主の平均年齢49.6歳）が1406万円と最も多く、次いで給与住宅の世帯（同5.5%、同40.6歳）が1376万円、民営借家の世帯（同17.6%、同40.9歳）が712万円、公営借家の世帯（同5.6%、同45.6歳）が567万円となっている。なお、持家世帯のうち住宅ローン返済世帯（同36.3%、同45.7歳）は875万円となっている。

負債現在高をみると、持家世帯が877万円と最も多く、次いで給与住宅の世帯が185万円、民営借家の世帯が72万円、公営借家の世帯が36万円となっている。なお、持家世帯のうち住宅ローン返済世帯は1525万円となっており、前年に比べ3.1%の減少となった（図14、表12）。

図14 住居の所有関係別貯蓄・負債現在高（二人以上の世帯のうち勤労者世帯）－平成23年－



注) 「公営借家」には、独立行政法人都市再生機構、住宅供給公社などの賃貸住宅を含む。

表12 住居の所有関係別貯蓄・負債現在高の推移（二人以上の世帯のうち勤労者世帯）

年次	持家計	うち住宅ローン		民営借家	公営借家	給与住宅
		返済世帯	返済なし世帯			
世帯主の年齢(歳)						
平成14年	49.1	46.0	52.0	38.7	43.3	39.1
15	49.2	45.8	52.3	38.7	45.1	38.5
16	49.2	46.0	52.5	38.3	44.9	39.6
17	49.5	46.0	52.7	39.5	44.2	39.7
18	49.4	45.8	52.9	39.6	44.3	40.0
19	49.5	45.6	53.1	39.8	45.2	40.2
20	49.6	45.7	53.3	40.0	43.9	39.3
21	49.6	45.8	53.5	39.8	43.8	39.7
22	49.6	46.0	53.4	40.6	45.4	39.4
23	49.6	45.7	53.7	40.9	45.6	40.6
年間収入(万円)						
平成14年	818	844	794	575	503	733
15	784	807	763	561	498	706
16	794	817	770	570	483	710
17	777	800	756	580	456	740
18	768	792	745	553	468	789
19	763	796	732	571	463	768
20	767	780	755	557	464	760
21	762	780	743	561	447	746
22	747	762	731	548	453	747
23	736	745	727	554	460	751
対前年増減率(%)						
平成15年	-4.2	-4.4	-3.9	-2.4	-1.0	-3.7
16	1.3	1.2	0.9	1.6	-3.0	0.6
17	-2.1	-2.1	-1.8	1.8	-5.6	4.2
18	-1.2	-1.0	-1.5	-4.7	2.6	6.6
19	-0.7	0.5	-1.7	3.3	-1.1	-2.7
20	0.5	-2.0	3.1	-2.5	0.2	-1.0
21	-0.7	0.0	-1.6	0.7	-3.7	-1.8
22	-2.0	-2.3	-1.6	-2.3	1.3	0.1
23	-1.5	-2.2	-0.5	1.1	1.5	0.5
貯蓄現在高(万円)						
平成14年	1511	987	2003	640	668	1178
15	1531	960	2060	644	656	1129
16	1478	984	1991	713	548	1251
17	1503	933	2021	728	511	1348
18	1467	984	1939	665	468	1418
19	1436	925	1910	691	563	1352
20	1436	901	1942	631	448	1364
21	1383	873	1909	658	387	1406
22	1419	861	2011	687	492	1428
23	1406	875	1963	712	567	1376
対前年増減率(%)						
平成15年	1.3	-2.7	2.8	0.6	-1.8	-4.2
16	-3.5	2.5	-3.3	10.7	-16.5	10.8
17	1.7	-5.2	1.5	2.1	-6.8	7.8
18	-2.4	5.5	-4.1	-8.7	-8.4	5.2
19	-2.1	-6.0	-1.5	3.9	20.3	-4.7
20	0.0	-2.6	1.7	-8.7	-20.4	0.9
21	-3.7	-3.1	-1.7	4.3	-13.6	3.1
22	2.6	-1.4	5.3	4.4	27.1	1.6
23	-0.9	1.6	-2.4	3.6	15.2	-3.6
負債現在高(万円)						
平成14年	831	1505	198	99	73	166
15	829	1493	214	92	85	168
16	898	1553	217	93	72	184
17	848	1560	201	82	71	191
18	848	1500	210	86	70	189
19	871	1581	213	82	52	170
20	854	1547	199	70	58	167
21	863	1496	210	83	50	122
22	914	1573	215	94	39	169
23	877	1525	197	72	36	185
対前年増減率(%)						
平成15年	-0.2	-0.8	8.1	-7.1	16.4	1.2
16	8.3	4.0	1.4	1.1	-15.3	9.5
17	-5.6	0.5	-7.4	-11.8	-1.4	3.8
18	0.0	-3.8	4.5	4.9	-1.4	-1.0
19	2.7	5.4	1.4	-4.7	-25.7	-10.1
20	-2.0	-2.2	-6.6	-14.6	11.5	-1.8
21	1.1	-3.3	5.5	18.6	-13.8	-26.9
22	5.9	5.1	2.4	13.3	-22.0	38.5
23	-4.0	-3.1	-8.4	-23.4	-7.7	9.5
住宅・土地のための負債(万円)						
平成14年	782	1435	169	62	39	127
15	776	1420	180	46	31	136
16	845	1475	190	58	20	146
17	788	1487	153	47	27	122
18	795	1431	173	53	31	150
19	816	1503	179	44	18	145
20	801	1475	164	31	5	142
21	813	1423	184	49	8	90
22	861	1496	187	36	4	146
23	825	1457	162	40	0	157
対前年増減率(%)						
平成15年	-0.8	-1.0	6.5	-25.8	-20.5	7.1
16	8.9	3.9	5.6	26.1	-35.5	7.4
17	-6.7	0.8	-19.5	-19.0	35.0	-16.4
18	0.9	-3.8	13.1	12.8	14.8	23.0
19	2.6	5.0	3.5	-17.0	-41.9	-3.3
20	-1.8	-1.9	-8.4	-29.5	-72.2	-2.1
21	1.5	-3.5	12.2	58.1	60.0	-36.6
22	5.9	5.1	1.6	-26.5	-50.0	62.2
23	-4.2	-2.6	-13.4	11.1	-100.0	7.5

注)「公営借家」には、独立行政法人都市再生機構、住宅供給公社などの賃貸住宅を含む。



(2) 持家世帯のうち住宅の建築時期が平成14年以降の世帯は負債現在高が貯蓄現在高を上回っている

勤労者世帯のうち持家世帯について住宅の建築時期別に貯蓄現在高をみると、「平成元年以前」（世帯主の平均年齢54.3歳）が1638万円、「平成2年～平成13年」（同50.2歳）が1508万円、「平成14年～平成18年」（同44.4歳）が1118万円、「平成19年以降」（同40.7歳）が807万円となっており、住宅の建築時期が新しくなるに従って貯蓄現在高が少なくなっている。

負債現在高をみると、「平成元年以前」が293万円、「平成2年～平成13年」が871万円、「平成14年～平成18年」が1448万円、「平成19年以降」が1828万円となっており、住宅の建築時期が新しくなるに従って負債現在高が多くなっている。

純貯蓄額をみると、「平成19年以降」、「平成14年～平成18年」は負債現在高が貯蓄現在高をそれぞれ1021万円、330万円上回っているのに対し、「平成2年～平成13年」、「平成元年以前」では貯蓄現在高が負債現在高をそれぞれ637万円、1345万円上回っている（図15、表13）。

図15 持家世帯の住宅の建築時期別貯蓄・負債現在高

（二人以上の世帯のうち勤労者世帯）－平成23年－

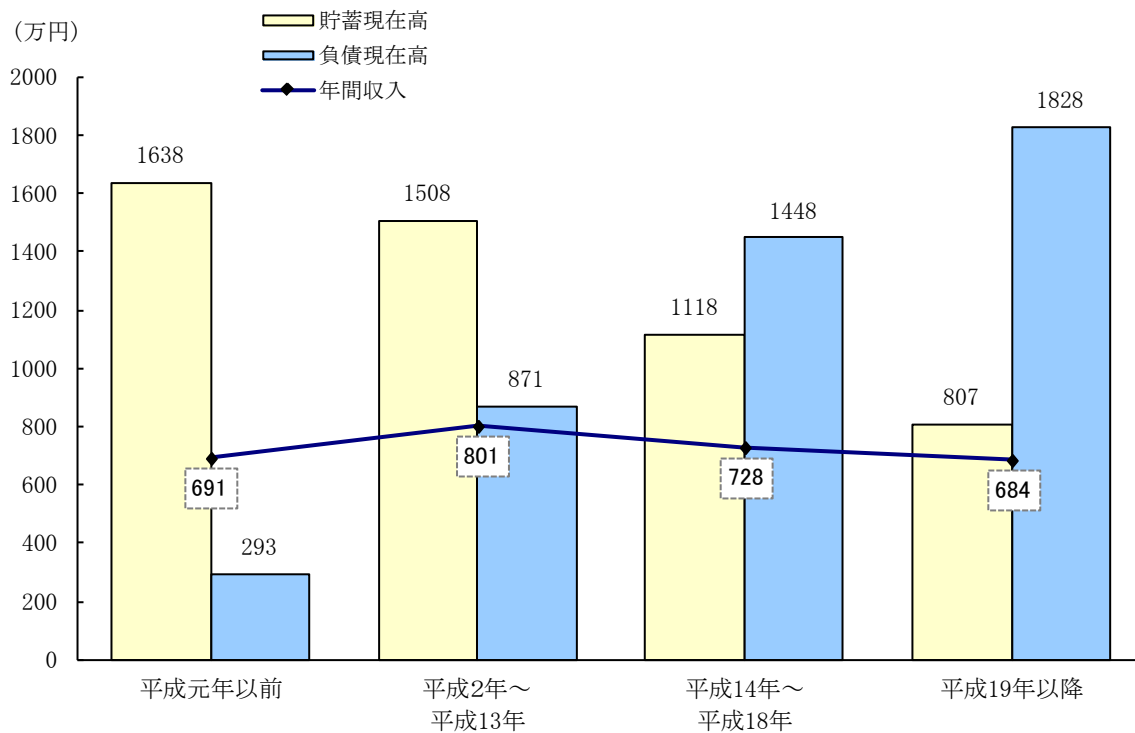


表13 持家世帯の住宅の建築時期別貯蓄・負債現在高

（二人以上の世帯のうち勤労者世帯）－平成23年－

項目	(万円)			
	平成元年以前	平成2年～平成13年	平成14年～平成18年	平成19年以降
世帯主の年齢(歳)	54.3	50.2	44.4	40.7
年間収入	691	801	728	684
貯蓄現在高	1638	1508	1118	807
負債現在高	293	871	1448	1828
住宅・土地のための負債	246	811	1409	1773
純貯蓄額 (貯蓄現在高－負債現在高)	1345	637	-330	-1021

## 6 勤労者世帯の住宅・土地の取得計画の有無別の状況

3年以内に住宅・土地の取得計画のある世帯の貯蓄現在高は計画のない世帯のうち持家以外の世帯の2.0倍

勤労者世帯について住宅・土地の取得計画（購入・建築計画）の有無別に1世帯当たり貯蓄現在高をみると、3年以内に計画のある世帯が1433万円、3年以上先に計画のある世帯が1251万円、計画のない世帯のうち持家以外の世帯が709万円となっており、3年以内に計画のある世帯の貯蓄現在高は計画のない世帯のうち持家以外の世帯の2.0倍、3年以上先に計画のある世帯の貯蓄現在高は計画のない世帯のうち持家以外の世帯の1.8倍となっている。

貯蓄年収比をみると、3年以内に計画のある世帯が205.6%、3年以上先に計画のある世帯が191.3%、計画のない世帯のうち持家以外の世帯が130.1%となっている（図16、表14）。

なお、勤労者世帯に占める3年以内に計画のある世帯の割合は4.2%、3年以上先に計画のある世帯の割合は4.9%となっている。

図16 住宅・土地の取得計画の有無別貯蓄・負債現在高  
（二人以上の世帯のうち勤労者世帯）－平成23年－

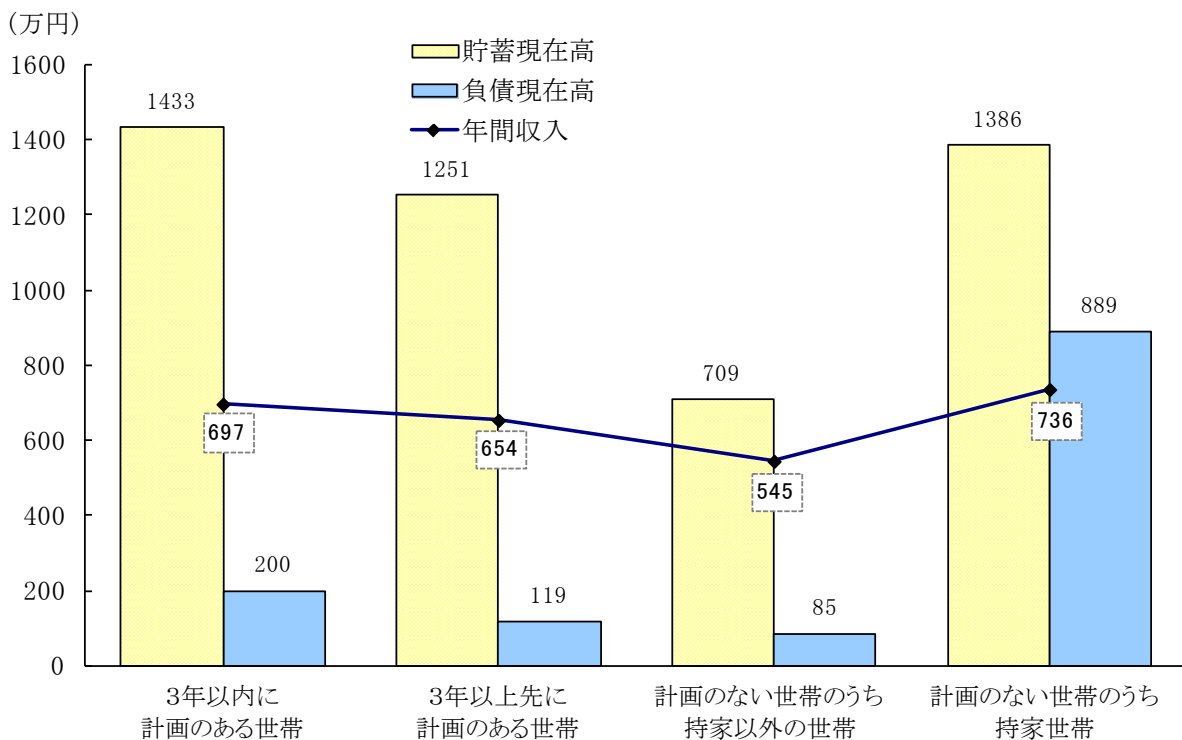


表14 住宅・土地の取得計画の有無別貯蓄・負債現在高の推移（二人以上の世帯のうち勤労者世帯）

年次	3年以内に 計画のある世帯	3年以上先に 計画のある世帯	計画のない世帯のうち 持家以外の世帯	計画のない世帯のうち 持家世帯
年間収入(万円)				
平成14年	781	715	569	812
15	759	699	556	778
16	789	673	563	789
17	775	684	564	774
18	756	691	558	764
19	741	674	574	760
20	706	649	553	766
21	726	693	547	760
22	689	665	547	746
23	697	654	545	736
対前年増減率(%)				
平成15年	-2.8	-2.2	-2.3	-4.2
16	4.0	-3.7	1.3	1.4
17	-1.8	1.6	0.2	-1.9
18	-2.5	1.0	-1.1	-1.3
19	-2.0	-2.5	2.9	-0.5
20	-4.7	-3.7	-3.7	0.8
21	2.8	6.8	-1.1	-0.8
22	-5.1	-4.0	0.0	-1.8
23	1.2	-1.7	-0.4	-1.3
貯蓄現在高(万円)				
平成14年	1593	996	702	1490
15	1575	1154	677	1502
16	1838	1211	707	1435
17	1907	1267	726	1452
18	1496	1134	696	1449
19	1429	1136	728	1423
20	1411	1001	623	1427
21	1503	1094	656	1365
22	1251	1112	759	1401
23	1433	1251	709	1386
対前年増減率(%)				
平成15年	-1.1	15.9	-3.6	0.8
16	16.7	4.9	4.4	-4.5
17	3.8	4.6	2.7	1.2
18	-21.6	-10.5	-4.1	-0.2
19	-4.5	0.2	4.6	-1.8
20	-1.3	-11.9	-14.4	0.3
21	6.5	9.3	5.3	-4.3
22	-16.8	1.6	15.7	2.6
23	14.5	12.5	-6.6	-1.1
貯蓄年収比(%)				
平成14年	204.0	139.3	123.4	183.5
15	207.5	165.1	121.8	193.1
16	233.0	179.9	125.6	181.9
17	246.1	185.2	128.7	187.6
18	197.9	164.1	124.7	189.7
19	192.8	168.5	126.8	187.2
20	199.9	154.2	112.7	186.3
21	207.0	157.9	119.9	179.6
22	181.6	167.2	138.8	187.8
23	205.6	191.3	130.1	188.3
対前年変化幅(ポイント)				
平成15年	3.5	25.8	-1.6	9.6
16	25.5	14.8	3.8	-11.2
17	13.1	5.3	3.1	5.7
18	-48.2	-21.1	-4.0	2.1
19	-5.1	4.4	2.1	-2.5
20	7.1	-14.3	-14.1	-0.9
21	7.1	3.7	7.2	-6.7
22	-25.4	9.3	18.9	8.2
23	24.0	24.1	-8.7	0.5
負債現在高(万円)				
平成14年	237	269	110	841
15	267	226	118	836
16	316	121	120	910
17	351	138	99	860
18	303	144	108	856
19	219	119	103	886
20	204	105	89	867
21	210	112	87	874
22	147	211	101	924
23	200	119	85	889
対前年増減率(%)				
平成15年	12.7	-16.0	7.3	-0.6
16	18.4	-46.5	1.7	8.9
17	11.1	14.0	-17.5	-5.5
18	-13.7	4.3	9.1	-0.5
19	-27.7	-17.4	-4.6	3.5
20	-6.8	-11.8	-13.6	-2.1
21	2.9	6.7	-2.2	0.8
22	-30.0	88.4	16.1	5.7
23	36.1	-43.6	-15.8	-3.8
住宅・土地のための負債(万円)				
平成14年	206	224	72	792
15	245	174	72	782
16	270	87	79	857
17	225	96	58	804
18	275	106	72	803
19	190	87	67	830
20	177	58	48	814
21	193	81	48	823
22	123	149	56	871
23	176	86	52	837
対前年増減率(%)				
平成15年	18.9	-22.3	0.0	-1.3
16	10.2	-50.0	9.7	9.6
17	-16.7	10.3	-26.6	-6.2
18	22.2	10.4	24.1	-0.1
19	-30.9	-17.9	-6.9	3.4
20	-6.8	-33.3	-28.4	-1.9
21	9.0	39.7	0.0	1.1
22	-36.3	84.0	16.7	5.8
23	43.1	-42.3	-7.1	-3.9