

世帯属性別にみた貯蓄・負債の状況

1 世帯主の年齢階級別

(1) 貯蓄現在高は年齢階級が高くなるに従って多い傾向

二人以上の世帯について世帯主の年齢階級別に1世帯当たり貯蓄現在高をみると、40歳未満の世帯が608万円となっているのに対し、60歳以上の各年齢階級では2000万円を超える貯蓄現在高となっており、年齢階級が高くなるに従って貯蓄現在高が多い傾向にある。

負債現在高をみると、40～49歳の世帯が1068万円と最も多く、50歳以上の世帯は年齢階級が高くなるに従って少なくなっている。また、負債保有世帯の割合は、40～49歳の世帯が64.6%と最も高く、50歳以上の世帯は年齢階級が高くなるに従って低くなっている。

純貯蓄額（貯蓄現在高 - 負債現在高）をみると、50歳以上の各年齢階級では貯蓄現在高が負債現在高を上回っており、70歳以上の世帯の純貯蓄額は2389万円と最も多くなっている。一方、50歳未満の各年齢階級では負債現在高が貯蓄現在高を上回っており、40～49歳の世帯の純貯蓄額は2年連続のマイナス（負債超過）となっている。

(図7, 表6)

図7 世帯主の年齢階級別貯蓄・負債現在高，負債保有世帯の割合

(二人以上の世帯) - 2015年 -

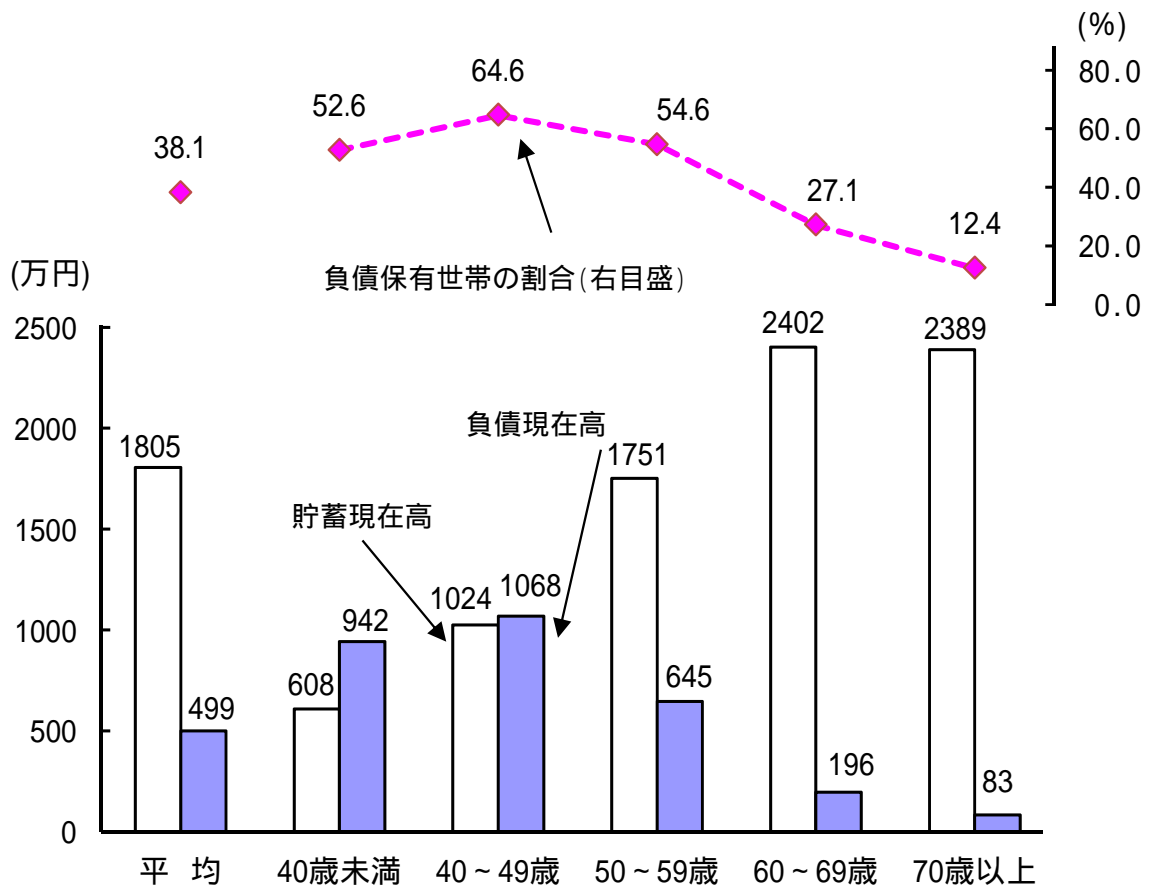


表6 世帯主の年齢階級別貯蓄・負債現在高の推移（二人以上の世帯）

年次	平均	40歳未満	40～49歳	50～59歳	60～69歳	70歳以上
貯蓄現在高(万円)						
2006年	1722	630	1167	1752	2412	2481
2007	1719	585	1118	1697	2474	2426
2008	1680	591	1179	1675	2288	2415
2009	1638	558	1111	1670	2202	2361
2010	1657	577	1082	1660	2314	2253
2011	1664	554	1118	1588	2363	2211
2012	1658	530	1033	1675	2249	2197
2013	1739	588	1049	1595	2385	2385
2014	1798	562	1030	1663	2484	2452
2015	1805	608	1024	1751	2402	2389
対前年増減率(%)						
2007年	-0.2	-7.1	-4.2	-3.1	2.6	-2.2
2008	-2.3	1.0	5.5	-1.3	-7.5	-0.5
2009	-2.5	-5.6	-5.8	-0.3	-3.8	-2.2
2010	1.2	3.4	-2.6	-0.6	5.1	-4.6
2011	0.4	-4.0	3.3	-4.3	2.1	-1.9
2012	-0.4	-4.3	-7.6	5.5	-4.8	-0.6
2013	4.9	10.9	1.5	-4.8	6.0	8.6
2014	3.4	-4.4	-1.8	4.3	4.2	2.8
2015	0.4	8.2	-0.6	5.3	-3.3	-2.6
年間収入(万円)						
2015年	616	595	734	822	573	449
貯蓄年収比(貯蓄現在高/年間収入)(%)						
2015年	293.0	102.2	139.5	213.0	419.2	532.1
負債現在高(万円)						
2006年	506	690	945	556	255	121
2007	505	768	935	594	221	90
2008	498	758	954	525	217	124
2009	479	707	942	529	201	116
2010	489	777	940	551	221	108
2011	462	772	871	551	226	90
2012	469	829	978	536	197	96
2013	499	931	994	607	204	93
2014	509	934	1051	654	213	78
2015	499	942	1068	645	196	83
対前年増減率(%)						
2007年	-0.2	11.3	-1.1	6.8	-13.3	-25.6
2008	-1.4	-1.3	2.0	-11.6	-1.8	37.8
2009	-3.8	-6.7	-1.3	0.8	-7.4	-6.5
2010	2.1	9.9	-0.2	4.2	10.0	-6.9
2011	-5.5	-0.6	-7.3	0.0	2.3	-16.7
2012	1.5	7.4	12.3	-2.7	-12.8	6.7
2013	6.4	12.3	1.6	13.2	3.6	-3.1
2014	2.0	0.3	5.7	7.7	4.4	-16.1
2015	-2.0	0.9	1.6	-1.4	-8.0	6.4

表6 世帯主の年齢階級別貯蓄・負債現在高の推移（二人以上の世帯）（続き）

年次	平均	40歳未満	40～49歳	50～59歳	60～69歳	70歳以上
住宅・土地のための負債(万円)						
2006年	440	652	866	453	185	94
2007	448	714	864	491	183	75
2008	444	712	873	452	178	96
2009	429	666	881	451	165	83
2010	431	734	865	452	170	83
2011	409	729	812	466	170	68
2012	421	785	913	462	153	72
2013	448	876	923	526	165	70
2014	458	883	975	558	178	59
2015	446	896	994	536	158	63
対前年増減率(%)						
2007年	1.8	9.5	-0.2	8.4	-1.1	-20.2
2008	-0.9	-0.3	1.0	-7.9	-2.7	28.0
2009	-3.4	-6.5	0.9	-0.2	-7.3	-13.5
2010	0.5	10.2	-1.8	0.2	3.0	0.0
2011	-5.1	-0.7	-6.1	3.1	0.0	-18.1
2012	2.9	7.7	12.4	-0.9	-10.0	5.9
2013	6.4	11.6	1.1	13.9	7.8	-2.8
2014	2.2	0.8	5.6	6.1	7.9	-15.7
2015	-2.6	1.5	1.9	-3.9	-11.2	6.8
負債保有世帯の割合(%)						
2006年	41.0	50.6	61.0	52.1	28.0	13.4
2007	40.6	52.5	60.7	52.6	25.3	14.8
2008	41.1	54.4	62.1	51.2	26.3	15.4
2009	40.5	51.2	63.3	52.1	26.1	14.7
2010	40.0	53.2	62.8	52.1	24.9	15.0
2011	38.2	53.5	59.9	52.9	25.0	12.3
2012	38.9	54.1	64.5	51.9	27.0	12.5
2013	38.7	56.0	61.8	54.9	25.2	12.8
2014	37.8	54.9	62.3	53.1	26.1	11.8
2015	38.1	52.6	64.6	54.6	27.1	12.4
純貯蓄額(貯蓄現在高 - 負債現在高)(万円) ¹						
2006年	1216	-60	222	1196	2157	2360
2007	1214	-183	183	1103	2253	2336
2008	1182	-167	225	1150	2071	2291
2009	1159	-149	169	1141	2001	2245
2010	1168	-200	142	1109	2093	2145
2011	1202	-218	247	1037	2137	2121
2012	1189	-299	55	1139	2052	2101
2013	1240	-343	55	988	2181	2292
2014	1289	-372	-21	1009	2271	2374
2015	1306	-334	-44	1106	2206	2306
世帯数分布(%) ²						
2015年	100.0	12.8	18.2	17.6	24.8	26.7

1 マイナスは、負債超過額を示す。

2 貯蓄・負債編は、貯蓄・負債不詳世帯を除いて集計しているため、世帯数分布が家計収支編と一致しない。

(2) 負債保有世帯のうち負債超過額が最も多いのは世帯主が40歳未満の世帯

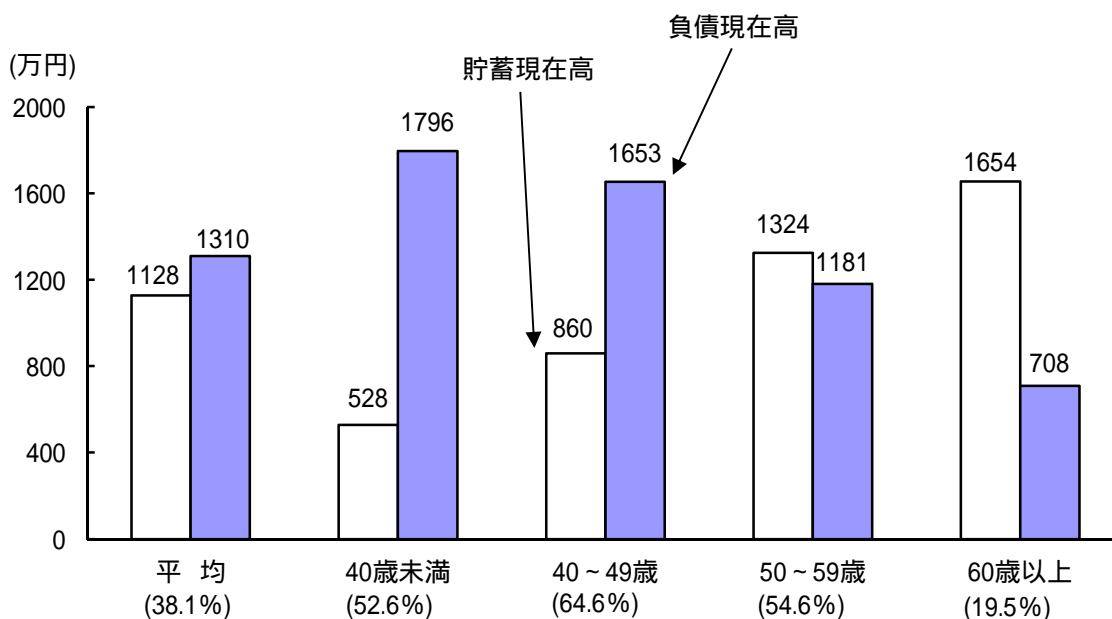
二人以上の世帯のうち負債保有世帯について世帯主の年齢階級別に貯蓄現在高をみると、40歳未満の世帯が528万円となっているのに対し、60歳以上の世帯は1654万円となっており、年齢階級が高くなるに従って貯蓄現在高は多くなっている。

負債現在高をみると、40歳未満の世帯が1796万円と最も多く、40歳以上の世帯は年齢階級が高くなるに従って負債現在高は少なくなっている。

純貯蓄額をみると、50歳未満の各年齢階級で負債現在高が貯蓄現在高を上回っており、40歳未満の世帯の負債超過額が1268万円と最も多くなっている。一方、50歳以上の各年齢階級では貯蓄現在高が負債現在高を上回っており、60歳以上の世帯の純貯蓄額は946万円となっている。

(図8, 表7)

図8 世帯主の年齢階級別貯蓄・負債現在高(二人以上の世帯のうち負債保有世帯) - 2015年 -



注) ()内は、当該階級ごとの二人以上の世帯に占める負債保有世帯の割合

表7 世帯主の年齢階級別貯蓄・負債現在高の推移（二人以上の世帯のうち負債保有世帯）

年次	平均	40歳未満	40～49歳	50～59歳	60歳以上
貯蓄現在高(万円)					
2006年	1191	526	984	1469	1767
2007	1126	498	932	1378	1683
2008	1050	507	947	1213	1553
2009	1014	444	897	1227	1466
2010	1037	458	843	1248	1600
2011	1041	485	897	1126	1664
2012	1025	474	851	1213	1504
2013	1046	477	867	1232	1553
2014	1124	499	879	1286	1767
2015	1128	528	860	1324	1654
対前年増減率(%)					
2007年	-5.5	-5.3	-5.3	-6.2	-4.8
2008	-6.7	1.8	1.6	-12.0	-7.7
2009	-3.4	-12.4	-5.3	1.2	-5.6
2010	2.3	3.2	-6.0	1.7	9.1
2011	0.4	5.9	6.4	-9.8	4.0
2012	-1.5	-2.3	-5.1	7.7	-9.6
2013	2.0	0.6	1.9	1.6	3.3
2014	7.5	4.6	1.4	4.4	13.8
2015	0.4	5.8	-2.2	3.0	-6.4
年間収入(万円)					
2015年	723	633	745	863	628
貯蓄年収比(貯蓄現在高/年間収入)(%)					
2015年	156.0	83.4	115.4	153.4	263.4
負債現在高(万円)					
2006年	1233	1365	1551	1067	903
2007	1242	1459	1539	1132	786
2008	1211	1389	1537	1024	819
2009	1184	1383	1489	1015	777
2010	1223	1458	1497	1059	829
2011	1207	1443	1457	1040	851
2012	1208	1531	1517	1033	742
2013	1291	1662	1609	1107	781
2014	1349	1705	1687	1231	762
2015	1310	1796	1653	1181	708
対前年増減率(%)					
2007年	0.7	6.9	-0.8	6.1	-13.0
2008	-2.5	-4.8	-0.1	-9.5	4.2
2009	-2.2	-0.4	-3.1	-0.9	-5.1
2010	3.3	5.4	0.5	4.3	6.7
2011	-1.3	-1.0	-2.7	-1.8	2.7
2012	0.1	6.1	4.1	-0.7	-12.8
2013	6.9	8.6	6.1	7.2	5.3
2014	4.5	2.6	4.8	11.2	-2.4
2015	-2.9	5.3	-2.0	-4.1	-7.1

表7 世帯主の年齢階級別貯蓄・負債現在高の推移（二人以上の世帯のうち負債保有世帯）（続き）

年次	平均	40歳未満	40～49歳	50～59歳	60歳以上
住宅・土地のための負債(万円)					
2006年	1074	1289	1421	870	665
2007	1103	1356	1423	935	653
2008	1081	1306	1406	882	656
2009	1061	1301	1393	865	610
2010	1079	1380	1378	868	639
2011	1071	1362	1358	880	643
2012	1082	1451	1415	890	569
2013	1160	1567	1494	958	618
2014	1214	1612	1566	1051	621
2015	1170	1710	1538	982	559
対前年増減率(%)					
2007年	2.7	5.2	0.1	7.5	-1.8
2008	-2.0	-3.7	-1.2	-5.7	0.5
2009	-1.9	-0.4	-0.9	-1.9	-7.0
2010	1.7	6.1	-1.1	0.3	4.8
2011	-0.7	-1.3	-1.5	1.4	0.6
2012	1.0	6.5	4.2	1.1	-11.5
2013	7.2	8.0	5.6	7.6	8.6
2014	4.7	2.9	4.8	9.7	0.5
2015	-3.6	6.1	-1.8	-6.6	-10.0
純貯蓄額(貯蓄現在高 - 負債現在高)(万円)					
2006年	-42	-839	-567	402	864
2007	-116	-961	-607	246	897
2008	-161	-882	-590	189	734
2009	-170	-939	-592	212	689
2010	-186	-1000	-654	189	771
2011	-166	-958	-560	86	813
2012	-183	-1057	-666	180	762
2013	-245	-1185	-742	125	772
2014	-225	-1206	-808	55	1005
2015	-182	-1268	-793	143	946
世帯数分布(%)					
2015年	100.0	17.6	30.9	25.2	26.3

マイナスは、負債超過額を示す。

2 年間収入五分位階級別（二人以上の世帯のうち勤労者世帯）

貯蓄現在高は年間収入が高くなるに従って多い

二人以上の世帯のうち勤労者世帯について年間収入五分位階級別^注に1世帯当たり貯蓄現在高をみると、年間収入が最も低い第1階級が771万円、年間収入が最も高い第5階級が2278万円となっており、年間収入が高くなるに従って貯蓄現在高が多くなっている。前年と比べると、第1、第2及び第3階級で増加となった。

貯蓄の種類別貯蓄現在高の構成比をみると、通貨性預貯金は第1階級が27.5%と最も高く、第5階級が23.0%と最も低くなっている。定期性預貯金は第1階級が39.7%と最も高く、第5階級が33.5%と最も低くなっている。有価証券は第1階級が15.3%と最も高く、第5階級が6.2%と最も低くなっている。

負債現在高をみると、第1階級が345万円、第5階級が985万円となっており、年間収入が高くなるに従って負債現在高も多くなっている。前年と比べると、第1、第2及び第3階級で減少となった。

（図9，図10，表8，表9）

注）年間収入五分位階級とは、世帯を年間収入の低い方から順番に並べ、それを調整集計世帯数（抽出率を調整した世帯数）により5等分する分類で、年間収入の低い方から順次第1、第2、第3、第4、第5（五分位）階級という。

図9 年間収入五分位階級別貯蓄・負債現在高

(二人以上の世帯のうち勤労者世帯) - 2015年 -

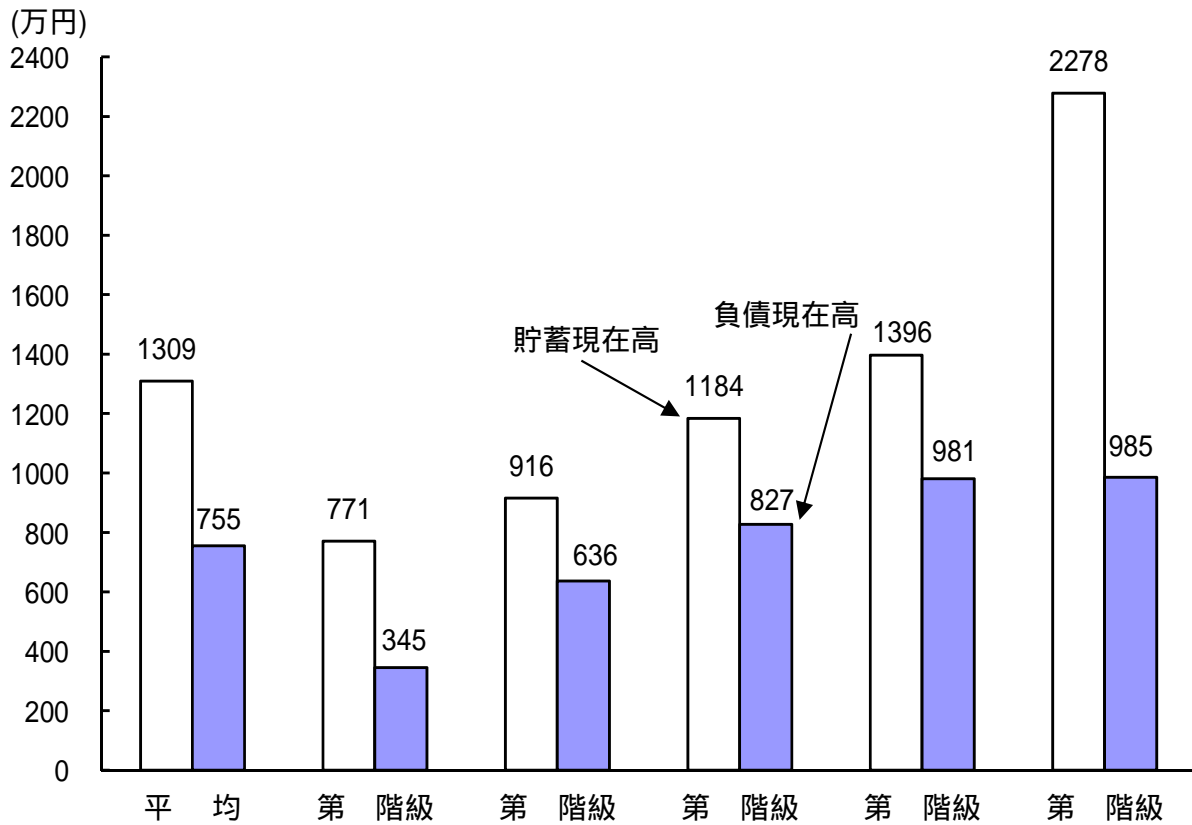


図10 年間収入五分位階級，貯蓄の種類別貯蓄現在高の構成比

(二人以上の世帯のうち勤労者世帯) - 2015年 -

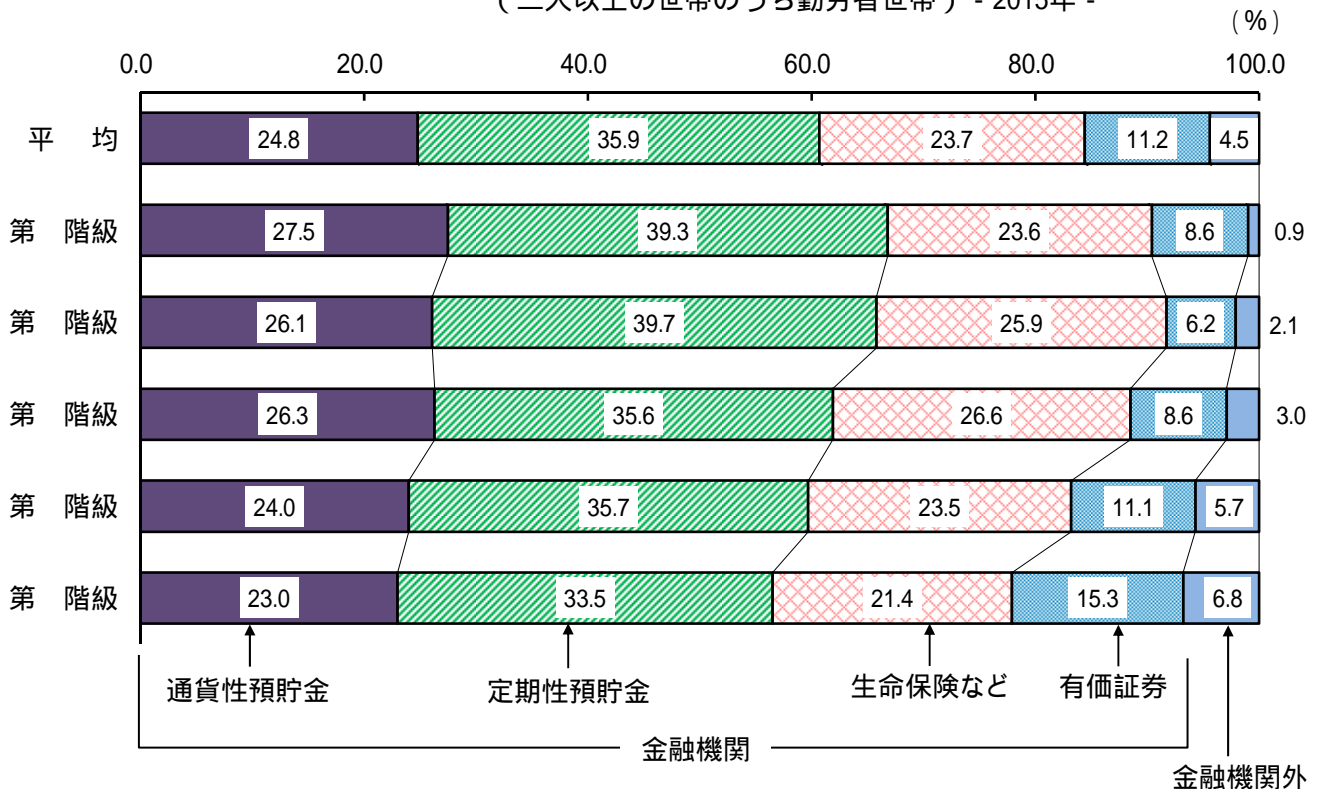


表8 年間収入五分位階級別貯蓄・負債現在高の推移

(二人以上の世帯のうち勤労者世帯)

年次	平均	第 階級	第 階級	第 階級	第 階級	第 階級
貯蓄現在高(万円)						
2006年	1264	569	822	1174	1496	2257
2007	1268	625	942	1136	1390	2247
2008	1250	685	818	1148	1398	2199
2009	1203	588	825	1085	1430	2088
2010	1244	607	828	1096	1486	2201
2011	1233	593	854	1022	1384	2313
2012	1233	639	842	1096	1357	2231
2013	1244	664	845	1061	1472	2176
2014	1290	658	900	1139	1429	2326
2015	1309	771	916	1184	1396	2278
対前年増減率(%)						
2007年	0.3	9.8	14.6	-3.2	-7.1	-0.4
2008	-1.4	9.6	-13.2	1.1	0.6	-2.1
2009	-3.8	-14.2	0.9	-5.5	2.3	-5.0
2010	3.4	3.2	0.4	1.0	3.9	5.4
2011	-0.9	-2.3	3.1	-6.8	-6.9	5.1
2012	0.0	7.8	-1.4	7.2	-2.0	-3.5
2013	0.9	3.9	0.4	-3.2	8.5	-2.5
2014	3.7	-0.9	6.5	7.4	-2.9	6.9
2015	1.5	17.2	1.8	4.0	-2.3	-2.1
負債現在高(万円)						
2006年	624	270	527	691	768	863
2007	664	340	542	679	791	967
2008	652	325	554	752	785	844
2009	643	289	536	744	769	875
2010	679	341	608	760	820	867
2011	647	301	617	718	800	800
2012	695	341	619	778	882	855
2013	740	384	579	832	906	997
2014	756	334	662	834	934	1016
2015	755	345	636	827	981	985
対前年増減率(%)						
2007年	6.4	25.9	2.8	-1.7	3.0	12.1
2008	-1.8	-4.4	2.2	10.8	-0.8	-12.7
2009	-1.4	-11.1	-3.2	-1.1	-2.0	3.7
2010	5.6	18.0	13.4	2.2	6.6	-0.9
2011	-4.7	-11.7	1.5	-5.5	-2.4	-7.7
2012	7.4	13.3	0.3	8.4	10.3	6.9
2013	6.5	12.6	-6.5	6.9	2.7	16.6
2014	2.2	-13.0	14.3	0.2	3.1	1.9
2015	-0.1	3.3	-3.9	-0.8	5.0	-3.1
純貯蓄額(貯蓄現在高 - 負債現在高)(万円)						
2006年	640	299	295	483	728	1394
2007	604	285	400	457	599	1280
2008	598	360	264	396	613	1355
2009	560	299	289	341	661	1213
2010	565	266	220	336	666	1334
2011	586	292	237	304	584	1513
2012	538	298	223	318	475	1376
2013	504	280	266	229	566	1179
2014	534	324	238	305	495	1310
2015	554	426	280	357	415	1293

表8 年間収入五分位階級別貯蓄・負債現在高の推移

(二人以上の世帯のうち勤労者世帯)(続き)

年次	平均	第 階級	第 階級	第 階級	第 階級	第 階級
	年間収入(万円)					
2006年	713	330	503	654	832	1247
2007	718	341	511	654	834	1249
2008	717	341	508	651	832	1251
2009	709	335	501	645	827	1237
2010	697	331	497	634	814	1208
2011	689	327	486	626	798	1206
2012	691	337	492	626	796	1201
2013	708	334	498	644	824	1240
2014	702	336	501	640	811	1223
2015	709	339	507	654	825	1220

年次	と	と	と	と
	年間収入五分位境界値(万円)			
2006年	432	573	733	952
2007	443	581	733	945
2008	437	582	727	950
2009	431	573	724	951
2010	428	564	711	931
2011	420	554	704	915
2012	431	556	700	909
2013	426	564	727	944
2014	436	567	716	924
2015	439	579	732	934

表9 年間収入五分位階級，貯蓄・負債の種類別貯蓄・負債現在高

(二人以上の世帯のうち勤労者世帯) - 2015年 -

項目	平均	第 階級	第 階級	第 階級	第 階級	第 階級
世帯人員(人)	3.40	3.10	3.36	3.45	3.51	3.56
世帯主の年齢(歳)	48.5	48.0	48.1	47.2	48.8	50.5
持家率(%)	76.0	61.1	74.3	76.1	82.4	86.0
年間収入	709	339	507	654	825	1220
貯蓄現在高	1309	771	916	1184	1396	2278
金融機関	1250	764	897	1149	1316	2123
通貨性預貯金	324	212	239	311	335	525
普通銀行等	257	152	187	249	262	434
郵便貯金銀行	68	61	52	62	72	91
定期性預貯金	470	303	364	422	498	762
普通銀行等	324	204	248	285	346	537
郵便貯金銀行	146	99	116	137	153	225
生命保険など	310	182	237	315	328	487
有価証券	146	66	57	102	155	349
金融機関外	59	7	19	36	80	155
貯蓄現在高	100.0	100.0	100.0	100.0	100.0	100.0
金融機関	95.5	99.1	97.9	97.0	94.3	93.2
通貨性預貯金	24.8	27.5	26.1	26.3	24.0	23.0
普通銀行等	19.6	19.7	20.4	21.0	18.8	19.1
郵便貯金銀行	5.2	7.9	5.7	5.2	5.2	4.0
定期性預貯金	35.9	39.3	39.7	35.6	35.7	33.5
普通銀行等	24.8	26.5	27.1	24.1	24.8	23.6
郵便貯金銀行	11.2	12.8	12.7	11.6	11.0	9.9
生命保険など	23.7	23.6	25.9	26.6	23.5	21.4
有価証券	11.2	8.6	6.2	8.6	11.1	15.3
金融機関外	4.5	0.9	2.1	3.0	5.7	6.8
貯蓄現在高	1.5	17.2	1.8	4.0	-2.3	-2.1
金融機関	1.4	17.5	1.5	4.5	-3.0	-2.4
通貨性預貯金	5.2	24.7	7.7	11.5	2.8	-3.7
普通銀行等	4.9	19.7	9.4	14.2	4.4	-5.0
郵便貯金銀行	6.3	41.9	2.0	3.3	-4.0	3.4
定期性預貯金	0.2	15.2	-1.4	2.2	-8.5	0.8
普通銀行等	0.3	11.5	2.9	4.8	-6.0	-2.7
郵便貯金銀行	0.0	23.8	-9.4	-2.8	-12.6	10.3
生命保険など	-3.1	-1.6	0.9	-1.3	-9.4	-2.4
有価証券	7.4	106.3	-1.7	14.6	23.0	-6.9
金融機関外	3.5	-12.5	18.8	-7.7	11.1	2.6
負債現在高	755	345	636	827	981	985
住宅・土地のための負債	698	311	590	772	903	915
住宅・土地以外の負債	36	17	26	30	58	49
月賦・年賦	20	17	20	25	20	20
負債現在高	100.0	100.0	100.0	100.0	100.0	100.0
住宅・土地のための負債	92.5	90.1	92.8	93.3	92.0	92.9
住宅・土地以外の負債	4.8	4.9	4.1	3.6	5.9	5.0
月賦・年賦	2.6	4.9	3.1	3.0	2.0	2.0
負債現在高	-0.1	3.3	-3.9	-0.8	5.0	-3.1
住宅・土地のための負債	-1.7	3.7	-4.8	-1.8	2.0	-4.6
住宅・土地以外の負債	33.3	6.3	4.0	7.1	107.1	28.9
月賦・年賦	5.3	-10.5	17.6	25.0	-4.8	5.3

3 持家世帯（二人以上の世帯のうち勤労者世帯）

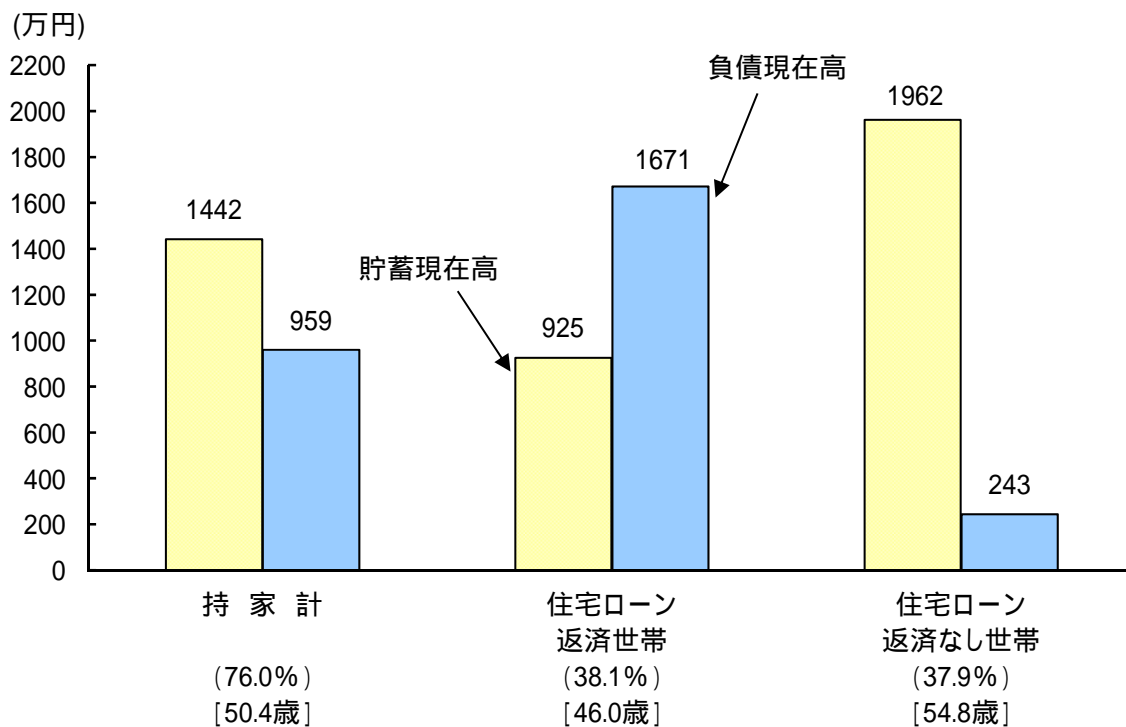
(1) 持家世帯のうち住宅ローン返済世帯の負債現在高は1671万円

二人以上の世帯の勤労者世帯のうち持家世帯（勤労者世帯に占める割合76.0%，世帯主の平均年齢50.4歳）について，住宅ローンの有無別に1世帯当たり貯蓄現在高をみると，住宅ローン返済世帯（同38.1%，同46.0歳）は925万円となっており，前年に比べ22万円，2.4%の増加となっている。住宅ローン返済なし世帯（同37.9%，同54.8歳）は1962万円となっており，前年に比べ75万円，3.7%の減少となっている。

同様に，負債現在高をみると，住宅ローン返済世帯は1671万円となっており，前年に比べ6万円，0.4%の減少となっている。住宅ローン返済なし世帯は243万円となっており，前年に比べ1万円，0.4%の減少となっている。

(図11，表10)

図11 持家世帯の住宅ローンの有無別貯蓄・負債現在高
(二人以上の世帯のうち勤労者世帯) - 2015年 -



注) 1 ()内は，勤労者世帯に占める割合

2 []内は，世帯主の平均年齢

表10 持家世帯の住宅ローンの有無別貯蓄・負債現在高の推移

(二人以上の世帯のうち勤労者世帯)

年次	金額(万円)			対前年増減率(%)		
	持家計	住宅ローン 返済世帯	住宅ローン 返済なし世帯	持家計	住宅ローン 返済世帯	住宅ローン 返済なし世帯
貯蓄現在高						
2006年	1467	984	1939	-2.4	5.5	-4.1
2007	1436	925	1910	-2.1	-6.0	-1.5
2008	1436	901	1942	0.0	-2.6	1.7
2009	1383	873	1909	-3.7	-3.1	-1.7
2010	1419	861	2011	2.6	-1.4	5.3
2011	1406	875	1963	-0.9	1.6	-2.4
2012	1419	890	1990	0.9	1.7	1.4
2013	1370	869	1918	-3.5	-2.4	-3.6
2014	1462	903	2037	6.7	3.9	6.2
2015	1442	925	1962	-1.4	2.4	-3.7
負債現在高						
2006年	848	1500	210	0.0	-3.8	4.5
2007	871	1581	213	2.7	5.4	1.4
2008	854	1547	199	-2.0	-2.2	-6.6
2009	863	1496	210	1.1	-3.3	5.5
2010	914	1573	215	5.9	5.1	2.4
2011	877	1525	197	-4.0	-3.1	-8.4
2012	918	1582	201	4.7	3.7	2.0
2013	946	1597	234	3.1	0.9	16.4
2014	971	1677	244	2.6	5.0	4.3
2015	959	1671	243	-1.2	-0.4	-0.4
住宅・土地のための負債						
2006年	795	1431	173	0.9	-3.8	13.1
2007	816	1503	179	2.6	5.0	3.5
2008	801	1475	164	-1.8	-1.9	-8.4
2009	813	1423	184	1.5	-3.5	12.2
2010	861	1496	187	5.9	5.1	1.6
2011	825	1457	162	-4.2	-2.6	-13.4
2012	865	1506	173	4.8	3.4	6.8
2013	888	1515	202	2.7	0.6	16.8
2014	923	1611	215	3.9	6.3	6.4
2015	898	1585	207	-2.7	-1.6	-3.7
世帯主の年齢(歳)						
2015年	50.4	46.0	54.8	-	-	-

(2) 持家世帯のうち住宅の建築時期が「2006～2010年」及び「2011～2015年」の世帯は負債現在高が貯蓄現在高を上回っている

二人以上の世帯の勤労者世帯のうち持家世帯について住宅の建築時期別に貯蓄現在高をみると、「2005年以前」(世帯主の平均年齢53.2歳)が1597万円、「2006～2010年」(同44.7歳)が1093万円、「2011～2015年」(同41.8歳)が995万円となっており、住宅の建築時期が新しくなるに従って貯蓄現在高が少なくなっている。

負債現在高をみると、「2005年以前」が628万円、「2006～2010年」が1627万円、「2011～2015年」が1984万円となっており、住宅の建築時期が新しくなるに従って負債現在高が多くなっている。

純貯蓄額をみると、「2011～2015年」、「2006～2010年」は負債現在高が貯蓄現在高をそれぞれ989万円、534万円上回っているのに対し、「2005年以前」では貯蓄現在高が負債現在高を969万円上回っている。

(図12, 表11)

図12 持家世帯の住宅の建築時期別貯蓄・負債現在高

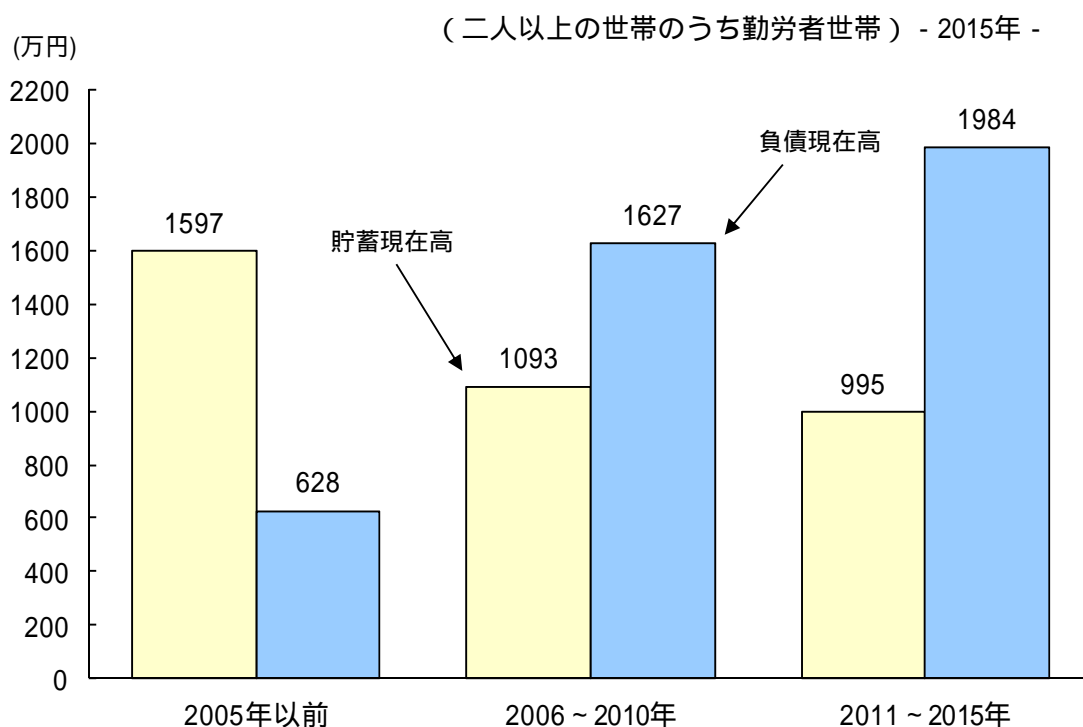


表11 持家世帯の住宅の建築時期別貯蓄・負債現在高

(二人以上の世帯のうち勤労者世帯) - 2015年 -

(万円)

項目	2005年以前	2006～2010年	2011～2015年
世帯主の年齢(歳)	53.2	44.7	41.8
貯蓄現在高	1597	1093	995
負債現在高	628	1627	1984
住宅・土地のための負債	564	1575	1922
純貯蓄額 (貯蓄現在高 - 負債現在高)	969	-534	-989

マイナスは、負債超過額を示す。

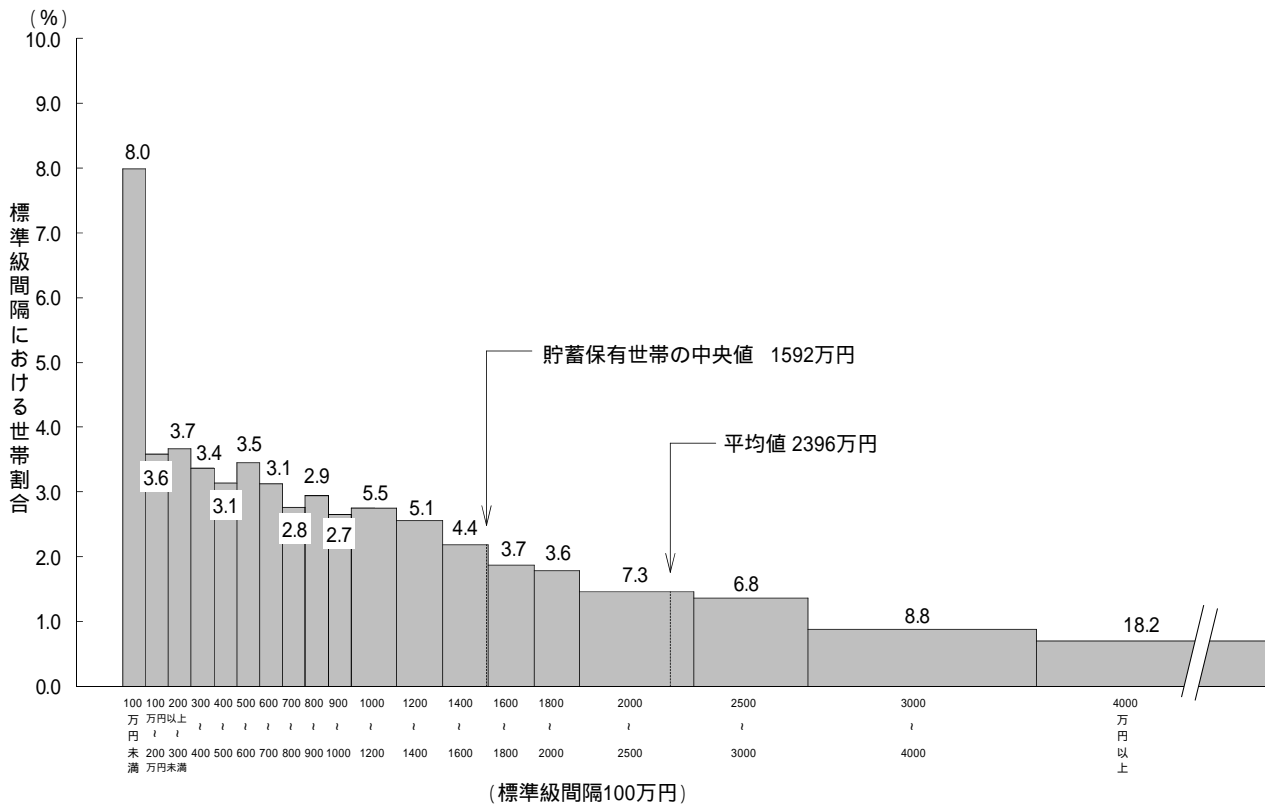
4 高齢者世帯

(1) 高齢者世帯では貯蓄現在高が2500万円以上の世帯が約3分の1を占める

二人以上の世帯のうち世帯主が60歳以上の世帯（高齢者世帯，二人以上の世帯に占める割合51.5%）について貯蓄現在高階級別の世帯分布をみると，二人以上の世帯全体と比べて，世帯主が60歳以上の世帯では貯蓄現在高が高い階級にも広がった分布となっている。そのうち2500万円以上の世帯は全体の約3分の1（33.8%）を占めており，二人以上の世帯全体における2500万円以上の世帯の割合（23.0%）の約1.5倍となっている。

（図2，図13，表12）

図13 高齢者世帯の貯蓄現在高階級別世帯分布（二人以上の世帯） - 2015年 -



注) 標準級間隔100万円（1000万円未満）の各階級の度数は縦軸目盛りと一致するが，1000万円以上の各階級の度数は階級の間隔が標準級間隔よりも広いため，縦軸目盛りとは一致しない。

貯蓄保有世帯の中央値とは，貯蓄現在高が「0」の世帯を除いた世帯を貯蓄現在高の低い方から順番に並べたときに，ちょうど中央に位置する世帯の貯蓄現在高をいう。

表12 貯蓄現在高階級別世帯分布（二人以上の世帯） - 2015年 -

項目	%		
	400万円未満	400万円以上～2500万円未満	2500万円以上
二人以上の世帯	27.5	49.4	23.0
うち世帯主が60歳以上の世帯	18.6	47.6	33.8
世帯分布の差(ポイント)(-)	-8.9	-1.8	10.8
世帯分布の比(/)	0.68	0.96	1.47

(2) 高齢無職世帯の通貨性預貯金は463万円と前年に比べ6.2%の増加

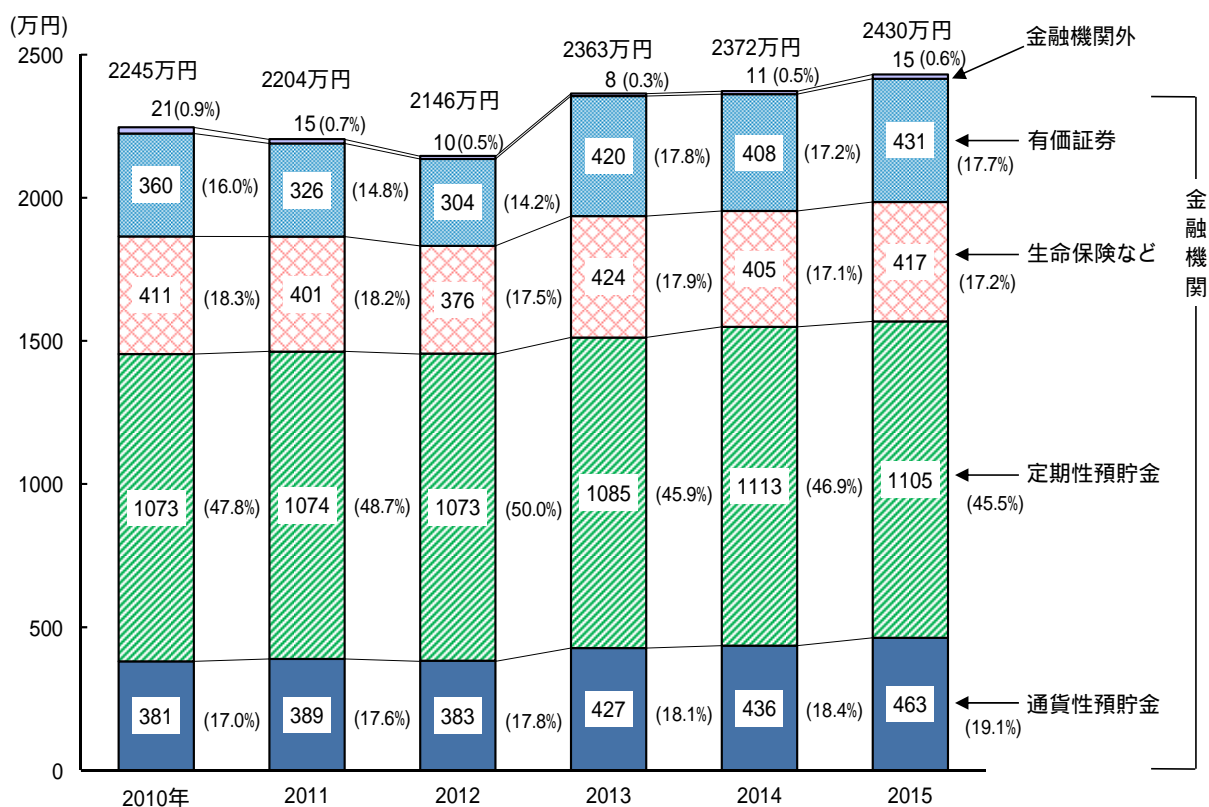
二人以上の世帯のうち世帯主が60歳以上で無職の世帯（高齢無職世帯，二人以上の世帯に占める割合32.0%）の1世帯当たり貯蓄現在高は2430万円で，前年に比べ58万円，2.4%の増加となり，3年連続の増加となった。

貯蓄の種類別に1世帯当たり貯蓄現在高をみると，定期性預貯金が1105万円と最も多く，次いで通貨性預貯金が463万円，有価証券が431万円，「生命保険など」が417万円，金融機関外が15万円となっている。また，2014年と比べると，通貨性預貯金が27万円，6.2%の増加，有価証券が23万円，5.6%の増加などとなっている。なお，通貨性預貯金は，3年連続の増加となっている。

一方，定期性預貯金が8万円，0.7%の減少となっている。

(図14，表13)

図14 高齢無職世帯の貯蓄の種類別貯蓄現在高の推移（二人以上の世帯）



注) ()内は，貯蓄現在高に占める割合

表 13 高齢無職世帯の貯蓄の種類別貯蓄現在高の推移（二人以上の世帯）

	貯蓄現在高					金融機関外	
	金融機関	通貨性預貯金	定期性預貯金	生命保険など	有価証券		
	金額(万円)						
2006年	2404	2387	376	1116	459	436	18
2007	2398	2385	394	1083	428	480	13
2008	2366	2354	378	1083	417	475	12
2009	2275	2261	378	1059	407	416	14
2010	2245	2224	381	1073	411	360	21
2011	2204	2189	389	1074	401	326	15
2012	2146	2136	383	1073	376	304	10
2013	2363	2356	427	1085	424	420	8
2014	2372	2362	436	1113	405	408	11
2015	2430	2416	463	1105	417	431	15
	構成比(%)						
2006年	100.0	99.3	15.6	46.4	19.1	18.1	0.7
2007	100.0	99.5	16.4	45.2	17.8	20.0	0.5
2008	100.0	99.5	16.0	45.8	17.6	20.1	0.5
2009	100.0	99.4	16.6	46.5	17.9	18.3	0.6
2010	100.0	99.1	17.0	47.8	18.3	16.0	0.9
2011	100.0	99.3	17.6	48.7	18.2	14.8	0.7
2012	100.0	99.5	17.8	50.0	17.5	14.2	0.5
2013	100.0	99.7	18.1	45.9	17.9	17.8	0.3
2014	100.0	99.6	18.4	46.9	17.1	17.2	0.5
2015	100.0	99.4	19.1	45.5	17.2	17.7	0.6
	対前年増減率(%)						
2006年	-1.4	-1.4	10.3	-4.9	-2.8	0.5	0.0
2007	-0.2	-0.1	4.8	-3.0	-6.8	10.1	-27.8
2008	-1.3	-1.3	-4.1	0.0	-2.6	-1.0	-7.7
2009	-3.8	-4.0	0.0	-2.2	-2.4	-12.4	16.7
2010	-1.3	-1.6	0.8	1.3	1.0	-13.5	50.0
2011	-1.8	-1.6	2.1	0.1	-2.4	-9.4	-28.6
2012	-2.6	-2.4	-1.5	-0.1	-6.2	-6.7	-33.3
2013	10.1	10.3	11.5	1.1	12.8	38.2	-20.0
2014	0.4	0.3	2.1	2.6	-4.5	-2.9	37.5
2015	2.4	2.3	6.2	-0.7	3.0	5.6	36.4