

2 年間収入五分位階級別の状況

(1) 貯蓄現在高は年間収入が高くなるほど多い

勤労者世帯について年間収入五分位階級別に1世帯当たり貯蓄現在高をみると、年間収入が高くなるに従って貯蓄現在高も多くなっている。年間収入が最も低い第1階級が586万円、年間収入が最も高い第5階級が2280万円となっており、貯蓄現在高の年間収入階級間格差（第5階級に対する第1階級の貯蓄現在高の比）は3.9倍となっている（図7、表9）。

貯蓄の種類別割合をみると、通貨性預貯金は第1階級が21.7%と最も高く、第5階級が15.2%と最も低くなっている。定期性預貯金はすべての階級で約40%となっており、年間収入階級による差はみられない。有価証券は第1階級が4.8%と最も低く、第5階級が11.7%と最も高くなっており、年間収入が高くなるに従って割合が高くなっている（図8、表10）。

負債現在高を年間収入五分位階級別にみると、年間収入が高くなるに従って負債現在高も多くなっている。第1階級が270万円、第5階級が848万円となっており、負債現在高の年間収入階級間格差（第5階級/第1階級）は3.1倍となっている（図7、表9）。

負債の種類別割合をみると、住宅・土地のための負債の割合は第1階級で最も低くなっている（表10）。

表9 年間収入五分位階級別貯蓄・負債現在高の推移（勤労者世帯）

年次	平均	第1階級 (1)	第2階級	第3階級	第4階級	第5階級 (2)	年間収入 階級間格差 (2)/(1)
年間収入（万円）							
平成14年	748	349	532	685	873	1302	3.7
15	721	348	517	662	839	1238	3.6
16	730	346	522	671	858	1253	3.6
17	719	341	515	657	841	1242	3.6
対前年増減率（%）							
平成15年	-3.6	-0.3	-2.8	-3.4	-3.9	-4.9	-
16	1.2	-0.6	1.0	1.4	2.3	1.2	-
17	-1.5	-1.4	-1.3	-2.1	-2.0	-0.9	-
貯蓄現在高（万円）							
平成14年	1280	631	919	1201	1477	2170	3.4
15	1292	678	901	1109	1546	2225	3.3
16	1273	670	878	1068	1565	2182	3.3
17	1292	586	895	1205	1496	2280	3.9
対前年増減率（%）							
平成15年	0.9	7.4	-2.0	-7.7	4.7	2.5	-
16	-1.5	-1.2	-2.6	-3.7	1.2	-1.9	-
17	1.5	-12.5	1.9	12.8	-4.4	4.5	-
負債現在高（万円）							
平成14年	607	246	473	637	788	893	3.6
15	605	239	497	639	814	833	3.5
16	655	273	548	693	829	929	3.4
17	616	270	538	639	785	848	3.1
対前年増減率（%）							
平成15年	-0.3	-2.8	5.1	0.3	3.3	-6.7	-
16	8.3	14.2	10.3	8.5	1.8	11.5	-
17	-6.0	-1.1	-1.8	-7.8	-5.3	-8.7	-
純貯蓄額（貯蓄現在高 - 負債現在高）（万円）							
平成14年	673	385	446	564	689	1277	-
15	687	439	404	470	732	1392	-
16	618	397	330	375	736	1253	-
17	676	316	357	566	711	1432	-

<参考>

年間収入五分位階級別貯蓄・負債現在高の推移（全世界）

年次	平均	第1階級 (1)	第2階級	第3階級	第4階級	第5階級 (2)	年間収入 階級間格差 (2)/(1)
年間収入（万円）							
平成14年	683	276	437	591	796	1314	4.8
15	660	285	431	575	770	1240	4.4
16	650	279	420	566	766	1218	4.4
17	645	277	419	562	754	1214	4.4
対前年増減率（%）							
平成15年	-3.4	3.3	-1.4	-2.7	-3.3	-5.6	-
16	-1.5	-2.1	-2.6	-1.6	-0.5	-1.8	-
17	-0.8	-0.7	-0.2	-0.7	-1.6	-0.3	-
貯蓄現在高（万円）							
平成14年	1688	1216	1520	1474	1676	2556	2.1
15	1690	1215	1480	1511	1668	2573	2.1
16	1692	1233	1516	1495	1702	2515	2.0
17	1728	1216	1575	1538	1778	2531	2.1
対前年増減率（%）							
平成15年	0.1	-0.1	-2.6	2.5	-0.5	0.7	-
16	0.1	1.5	2.4	-1.1	2.0	-2.3	-
17	2.1	-1.4	3.9	2.9	4.5	0.6	-
負債現在高（万円）							
平成14年	537	156	280	554	723	973	6.2
15	508	153	264	517	721	885	5.8
16	524	148	281	521	710	957	6.5
17	501	146	264	509	671	915	6.3
対前年増減率（%）							
平成15年	-5.4	-1.9	-5.7	-6.7	-0.3	-9.0	-
16	3.1	-3.3	6.4	0.8	-1.5	8.1	-
17	-4.4	-1.4	-6.0	-2.3	-5.5	-4.4	-
純貯蓄額（貯蓄現在高 - 負債現在高）（万円）							
平成14年	1151	1060	1240	920	953	1583	-
15	1182	1062	1216	994	947	1688	-
16	1168	1085	1235	974	992	1558	-
17	1227	1070	1311	1029	1107	1616	-

図7 年間収入五分位階級別貯蓄・負債現在高（勤労者世帯）

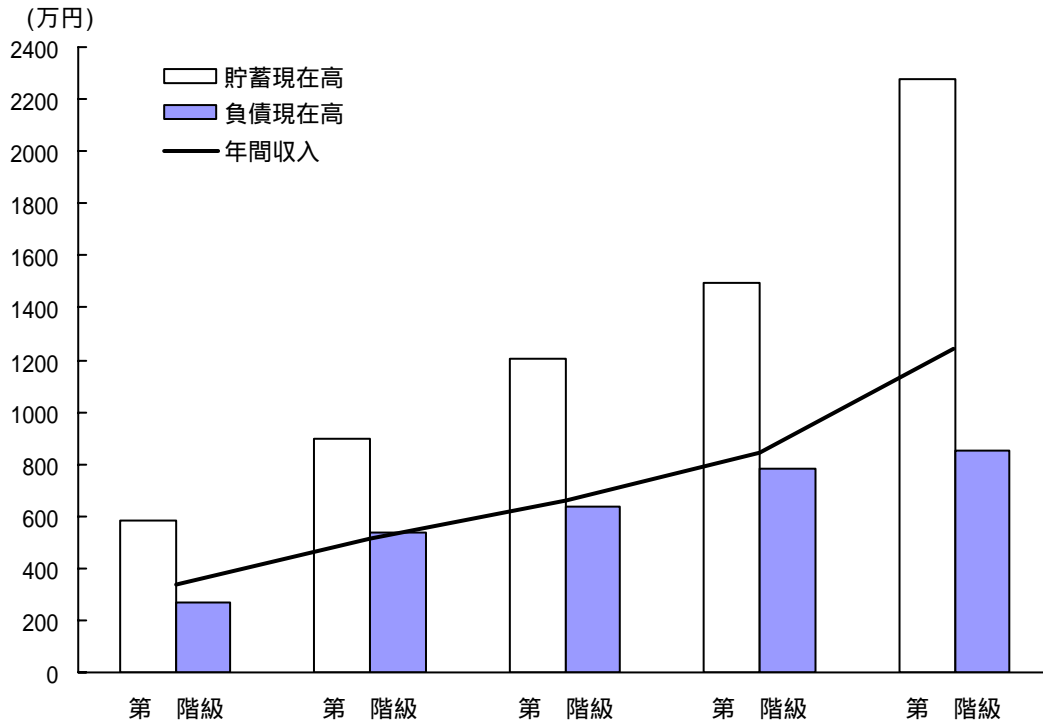


図8 年間収入五分位階級，貯蓄の種類別現在高の構成比（勤労者世帯）

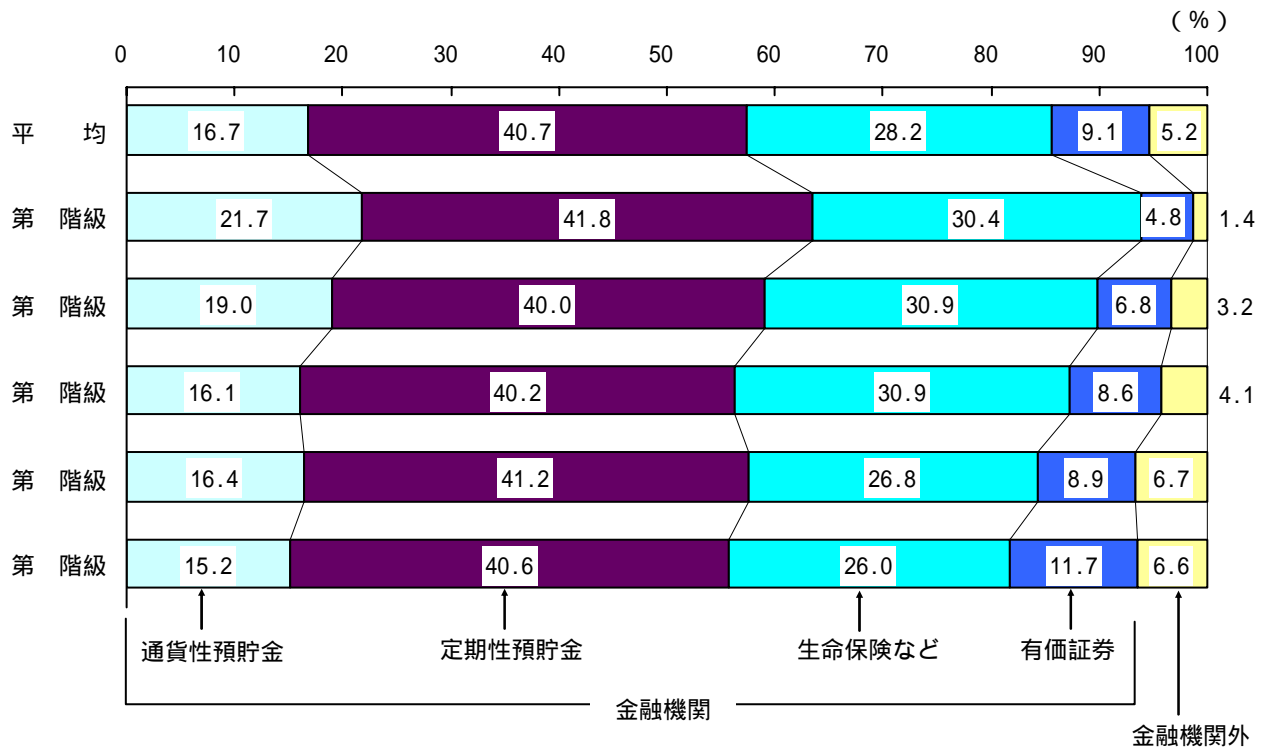


表10 年間収入五分位階級，貯蓄・負債の種類別現在高（勤労者世帯）

項目	平均	第 階級 (1)	第 階級	第 階級	第 階級	第 階級 (2)	年間収入 階級間格差 (2)/(1)
年間収入	719	341	515	657	841	1242	3.6
	金額（万円）						
貯蓄現在高	1292	586	895	1205	1496	2280	3.9
金融機関	1225	578	867	1156	1396	2130	3.7
通貨性預貯金	216	127	170	194	246	346	2.7
郵便局	55	37	51	50	64	70	1.9
銀行等	162	89	119	143	182	276	3.1
定期性預貯金	526	245	358	485	616	926	3.8
郵便局	204	110	138	193	242	336	3.1
銀行等	322	135	220	293	374	591	4.4
生命保険など	364	178	277	372	401	592	3.3
有価証券	118	28	61	104	133	266	9.5
金融機関外	67	8	29	50	100	150	18.8
	対前年増減率（%）						
貯蓄現在高	1.5	-12.5	1.9	12.8	-4.4	4.5	-
金融機関	1.2	-11.8	1.6	14.0	-5.4	3.8	-
通貨性預貯金	4.9	5.8	18.1	9.0	-2.0	3.6	-
郵便局	12.2	8.8	18.6	6.4	16.4	6.1	-
銀行等	3.2	3.5	17.8	8.3	-7.1	3.0	-
定期性預貯金	1.0	-16.1	-2.7	16.9	-3.8	4.2	-
郵便局	-3.8	-8.3	-9.2	12.2	-6.2	-6.1	-
銀行等	4.2	-21.1	1.9	20.1	-1.8	11.1	-
生命保険など	-3.7	-14.8	1.8	6.6	-15.2	0.9	-
有価証券	11.3	-17.6	-12.9	44.4	19.8	9.9	-
金融機関外	6.3	-46.7	16.0	-7.4	11.1	16.3	-
	構成比（%）						
貯蓄現在高	100.0	100.0	100.0	100.0	100.0	100.0	-
金融機関	94.8	98.6	96.9	95.9	93.3	93.4	-
通貨性預貯金	16.7	21.7	19.0	16.1	16.4	15.2	-
郵便局	4.3	6.3	5.7	4.1	4.3	3.1	-
銀行等	12.5	15.2	13.3	11.9	12.2	12.1	-
定期性預貯金	40.7	41.8	40.0	40.2	41.2	40.6	-
郵便局	15.8	18.8	15.4	16.0	16.2	14.7	-
銀行等	24.9	23.0	24.6	24.3	25.0	25.9	-
生命保険など	28.2	30.4	30.9	30.9	26.8	26.0	-
有価証券	9.1	4.8	6.8	8.6	8.9	11.7	-
金融機関外	5.2	1.4	3.2	4.1	6.7	6.6	-
	金額（万円）						
負債現在高	616	270	538	639	785	848	3.1
住宅・土地のための負債	561	230	498	569	725	784	3.4
住宅・土地以外の負債	38	25	26	55	41	43	1.7
月賦・年賦	17	14	14	15	20	21	1.5
	対前年増減率（%）						
負債現在高	-6.0	-1.1	-1.8	-7.8	-5.3	-8.7	-
住宅・土地のための負債	-7.3	-0.9	0.6	-10.8	-7.6	-10.6	-
住宅・土地以外の負債	11.8	-16.7	-25.7	48.6	57.7	4.9	-
月賦・年賦	13.3	16.7	-22.2	-11.8	11.1	90.9	-
	構成比（%）						
負債現在高	100.0	100.0	100.0	100.0	100.0	100.0	-
住宅・土地のための負債	91.1	85.2	92.6	89.0	92.4	92.5	-
住宅・土地以外の負債	6.2	9.3	4.8	8.6	5.2	5.1	-
月賦・年賦	2.8	5.2	2.6	2.3	2.5	2.5	-

(2) 負債保有世帯のうち第 階級から第 階級で負債超過

勤労者世帯のうち負債を保有している世帯について、年間収入五分位階級別に貯蓄現在高をみると、第 階級が448万円と最も少なく、第 階級が1678万円と最も多くなっており、年間収入が高くなるに従って貯蓄現在高も多くなっている。

負債現在高についてみると、第 階級が813万円と最も少なく、第 階級が1538万円と最も多くなっており、年間収入が高くなるに従って負債現在高も多くなっている。

純貯蓄額をみると、第 階級を除くすべての年間収入階級で負債超過となっており、第 階級の負債超過額（502万円）が最も大きくなっている（図9、表11）。

図9 年間収入五分位階級別貯蓄・負債現在高（負債保有勤労者世帯）

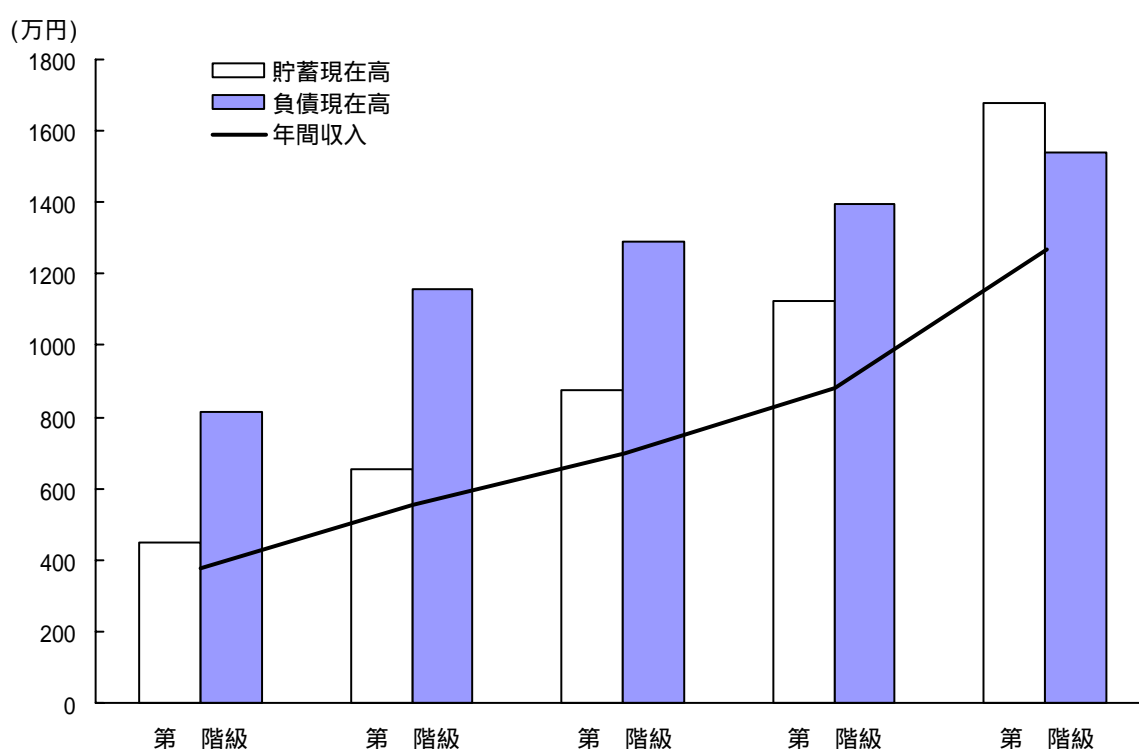


表11 年間収入五分位階級別貯蓄・負債現在高の推移（負債保有勤労者世帯）

年次	平均	第1階級	第2階級	第3階級	第4階級	第5階級
年間収入(万円)						
平成14年	799	393	583	738	925	1355
15	757	388	560	702	875	1259
16	765	382	560	714	893	1276
17	757	378	554	700	881	1271
対前年増減率(%)						
平成15年	-5.3	-1.3	-3.9	-4.9	-5.4	-7.1
16	1.1	-1.5	0.0	1.7	2.1	1.4
17	-1.0	-1.0	-1.1	-2.0	-1.3	-0.4
貯蓄現在高(万円)						
平成14年	969	515	728	923	1101	1578
15	970	479	722	907	1149	1594
16	971	502	668	874	1233	1579
17	957	448	653	877	1127	1678
対前年増減率(%)						
平成15年	0.1	-7.0	-0.8	-1.7	4.4	1.0
16	0.1	4.8	-7.5	-3.6	7.3	-0.9
17	-1.4	-10.8	-2.2	0.3	-8.6	6.3
負債現在高(万円)						
平成14年	1164	674	1106	1238	1352	1448
15	1171	728	997	1251	1442	1435
16	1242	745	1116	1319	1411	1616
17	1238	813	1155	1289	1393	1538
対前年増減率(%)						
平成15年	0.6	8.0	-9.9	1.1	6.7	-0.9
16	6.1	2.3	11.9	5.4	-2.1	12.6
17	-0.3	9.1	3.5	-2.3	-1.3	-4.8
純貯蓄額(貯蓄現在高 - 負債現在高)(万円)						
平成14年	-195	-159	-378	-315	-251	130
15	-201	-249	-275	-344	-293	159
16	-271	-243	-448	-445	-178	-37
17	-281	-365	-502	-412	-266	140