

# 労働力調査（基本集計）

平成29年(2017年)10月分（速報）

## 結果の概要

### 【就業者】

- ・就業者数は6581万人。前年同月に比べ61万人の増加。58か月連続の増加
- ・雇用者数は5877万人。前年同月に比べ62万人の増加。58か月連続の増加
- ・正規の職員・従業員数は3485万人。前年同月に比べ68万人の増加。35か月連続の増加。  
非正規の職員・従業員数は2041万人。前年同月に比べ5万人の増加。2か月ぶりの増加
- ・主な産業別就業者を前年同月と比べると、「サービス業（他に分類されないもの）」、「情報通信業」, 「卸売業, 小売業」などが増加

### 【就業率】

- ・就業率は59.2%。前年同月に比べ0.6ポイントの上昇

### 【完全失業者】

- ・完全失業者数は181万人。前年同月に比べ14万人の減少。89か月連続の減少
- ・求職理由別に前年同月と比べると、「勤め先や事業の都合による離職」が1万人の減少。「自発的な離職（自己都合）」が6万人の減少

### 【完全失業率】

- ・完全失業率（季節調整値）は2.8%。前月と同率

### 【非労働力人口】

- ・非労働力人口は4345万人。前年同月に比べ50万人の減少。29か月連続の減少

原数値	実数 (万人, %)	対前年同月増減 (万人, ポイント)			
		10月	9月	8月	7月
<b>就業者</b>	6581	61	74	84	59
自営業主・家族従業者	679	3	-7	-17	-37
雇用者	5877	62	74	97	96
（雇用形態別）					
正規の職員・従業員	3485	68	76	56	60
非正規の職員・従業員	2041	5	-2	18	35
パート	1003	18	18	17	-4
アルバイト	412	-21	-7	8	12
労働者派遣事業所の派遣社員	136	4	-3	3	6
契約社員	291	12	11	-2	17
嘱託	118	0	-3	7	5
その他	81	-8	-19	-15	-1
（主な産業別就業者）					
農業, 林業	213	-8	-4	4	-1
建設業	505	9	6	9	11
製造業	1060	10	26	13	5
情報通信業	231	17	2	-5	-1
運輸業, 郵便業	340	9	12	-3	0
卸売業, 小売業	1079	15	22	36	28
学術研究, 専門・技術サービス業	230	0	-4	11	11
宿泊業, 飲食サービス業	387	-15	-6	13	7
生活関連サービス業, 娯楽業	238	7	3	-14	-12
教育, 学習支援業	324	7	-2	-2	-1
医療, 福祉	822	13	-7	1	23
サービス業(他に分類されないもの)	433	18	18	30	14
<b>就業率</b>	59.2	0.6	0.8	0.8	0.6
うち15～64歳	75.8	0.9	0.8	1.0	1.0
<b>完全失業者</b>	181	-14	-14	-23	-12
男	108	-12	-16	-17	-5
女	73	-2	2	-6	-7
（求職理由別）					
定年又は雇用契約の満了	18	-2	-6	-4	-1
勤め先や事業の都合	33	-1	-2	-8	-5
自発的（自己都合）	77	-6	0	-4	-1
学卒未就職	5	-3	-2	-4	1
収入を得る必要が生じたから	26	-3	-3	0	-7
その他	18	0	-1	-2	-1
<b>非労働力人口</b>	4345	-50	-57	-63	-48

季節調整値	実数 (%)	対前月増減 (ポイント)			
		10月	9月	8月	7月
<b>完全失業率</b>	2.8	0.0	0.0	0.0	0.0
男	2.9	0.0	0.0	-0.2	0.2
女	2.6	-0.1	0.2	0.0	-0.2

図1 就業者の対前年同月増減と就業率の対前年同月ポイント差の推移

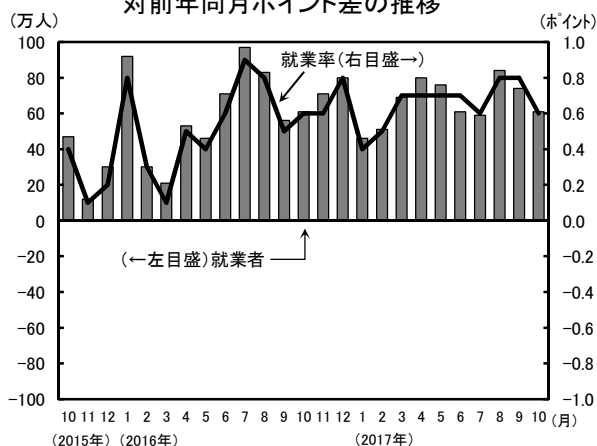
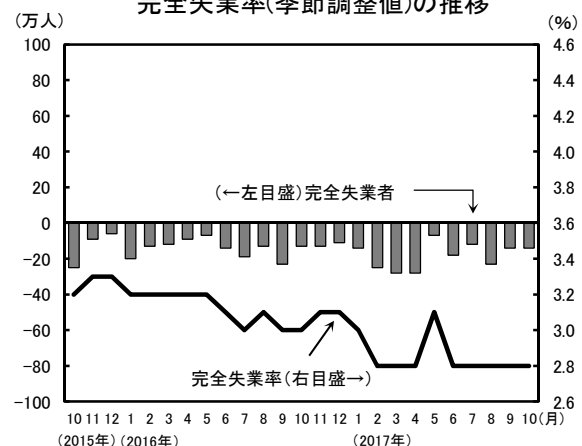


図2 完全失業者の対前年同月増減と完全失業率(季節調整値)の推移



## I 就業状態別人口

- ・前年同月に比べ、労働力人口は47万人(0.7%)の増加、非労働力人口は50万人(1.1%)の減少
- ・15～64歳の労働力人口は10万人(0.2%)の増加、非労働力人口は69万人(4.0%)の減少
- ・65歳以上の労働力人口は37万人(4.6%)の増加、非労働力人口は20万人(0.8%)の増加

表1 就業状態別人口

2017年10月 (平成29年)		実数			対前年同月増減		
		男女計	男	女	男女計	男	女
15歳以上人口	総数	11114	5368	5745	-3	-1	-3
	15～64歳	7594	3840	3754	-59	-27	-32
	65歳以上	3519	1528	1991	55	26	29
労働力人口	総数	6762	3799	2963	47	-2	49
	15～64歳	5922	3300	2623	10	-19	30
	65歳以上	840	499	341	37	17	20
就業者	総数	6581	3691	2890	61	10	51
	15～64歳	5755	3202	2553	22	-9	31
	65歳以上	826	489	337	39	19	20
完全失業者	総数	181	108	73	-14	-12	-2
	15～64歳	167	98	69	-12	-10	-2
	65歳以上	14	10	4	-2	-2	0
非労働力人口	総数	4345	1567	2778	-50	3	-52
	15～64歳	1666	538	1128	-69	-7	-63
	65歳以上	2679	1029	1651	20	9	11
労働力人口比率	総数	60.8	70.8	51.6	0.4	0.0	0.9
	15～64歳	78.0	85.9	69.9	0.7	0.0	1.4
	65歳以上	23.9	32.7	17.1	0.8	0.7	0.7
就業率	総数	59.2	68.8	50.3	0.6	0.3	0.9
	15～64歳	75.8	83.4	68.0	0.9	0.4	1.3
	65歳以上	23.5	32.0	16.9	0.9	0.8	0.8

## II 就業者の動向

### 1 就業者数

- ・就業者数は6581万人。前年同月に比べ61万人(0.9%)の増加。58か月連続の増加。
- ・男性は10万人の増加、女性は51万人の増加

表2 男女別就業者

2017年10月 (平成29年)	(万人)	
	実数	対前年 同月増減
就業者	6581	61
男	3691	10
女	2890	51

図3-1 就業者の推移(男女計)

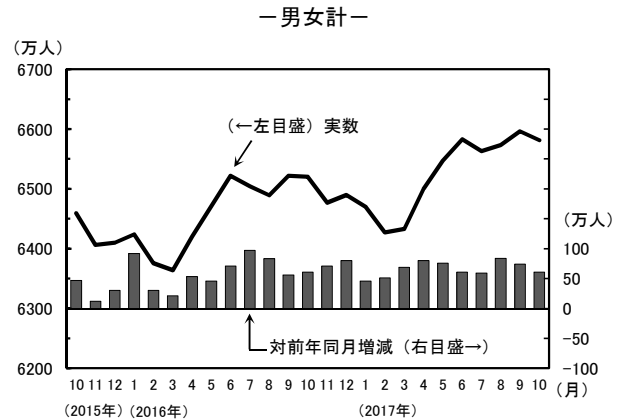
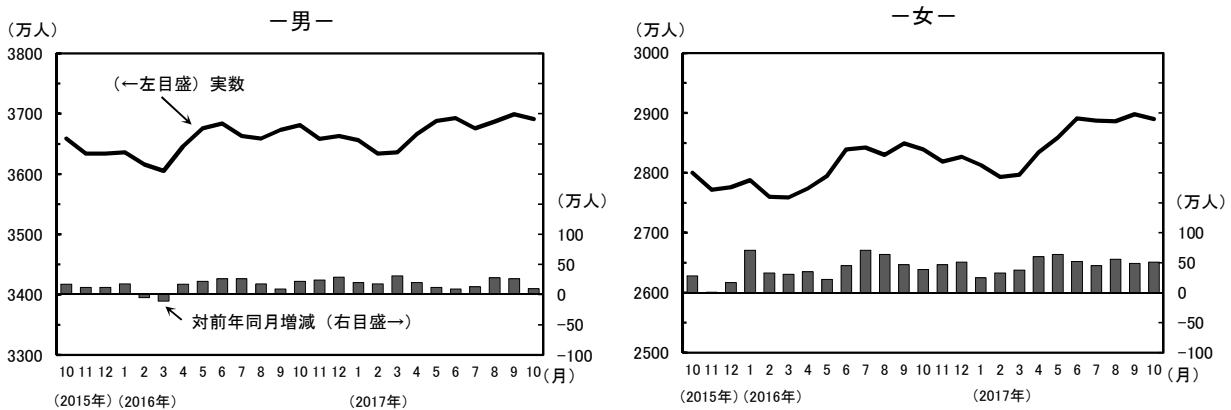


図3-2 就業者の推移(男女別)

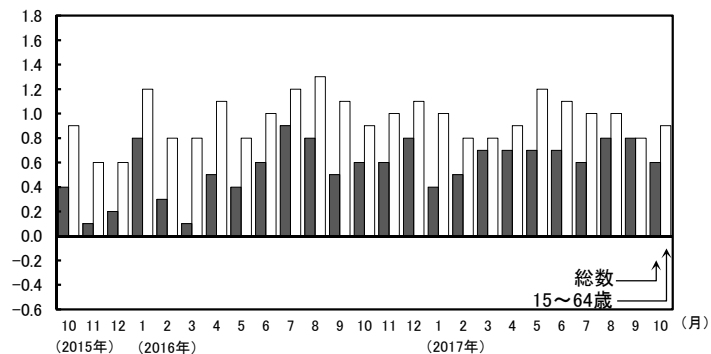


## 2 就業率

- ・就業率(15歳以上人口に占める就業者の割合)は59.2%。前年同月に比べ0.6ポイントの上昇
- ・15～64歳の就業率は75.8%。前年同月に比べ0.9ポイントの上昇。  
男性は83.4%。0.4ポイントの上昇。  
女性は68.0%。1.3ポイントの上昇

(ポイント)

図4 就業率の対前年同月ポイント差の推移



## 3 従業上の地位

- ・自営業主・家族従業者数は679万人。前年同月に比べ3万人(0.4%)の増加
- ・雇用者数は5877万人。前年同月に比べ62万人(1.1%)の増加。58か月連続の増加。  
男性は3251万人。15万人の増加。  
女性は2626万人。47万人の増加
- ・非農林業雇用者数は5813万人。常雇は5414万人
- ・常雇のうち、  
無期の契約は3916万人。  
有期の契約は1151万人

表3 従業上の地位別就業者

2017年10月 (平成29年)	(万人)	
	実数	対前年 同月増減
就業者	6581	61
自営業主・家族従業者	679	3
雇用者	5877	62
男	3251	15
女	2626	47
うち非農林業雇用者	5813	62
常雇	5414	83
無期の契約	3916	69
有期の契約	1151	22
役員	347	-8
臨時雇	331	-20
日雇	68	0

## 4 雇用形態

- ・正規の職員・従業員数は3485万人。前年同月に比べ68万人(2.0%)の増加。35か月連続の増加
- ・非正規の職員・従業員数は2041万人。前年同月に比べ5万人(0.2%)の増加。2か月ぶりの増加
- ・役員を除く雇用者に占める非正規の職員・従業員の割合は36.9%。前年同月に比べ0.4ポイントの低下

表4 雇用形態別雇用者

2017年10月 (平成29年)	(万人, %)								
	男女計			男			女		
	実数	対前年 同月増減	割合	実数	対前年 同月増減	割合	実数	対前年 同月増減	割合
役員を除く雇用者	5525	72	...	2985	24	...	2541	49	...
正規の職員・従業員	3485	68	63.1	2352	32	78.8	1133	36	44.6
非正規の職員・従業員	2041	5	36.9	633	-7	21.2	1408	13	55.4
パート	1003	18	18.2	110	0	3.7	893	18	35.1
アルバイト	412	-21	7.5	207	-3	6.9	205	-17	8.1
労働者派遣事業所の派遣社員	136	4	2.5	48	-7	1.6	88	11	3.5
契約社員	291	12	5.3	153	5	5.1	138	7	5.4
嘱託	118	0	2.1	73	0	2.4	45	1	1.8
その他	81	-8	1.5	42	-2	1.4	39	-6	1.5

注)割合は、「正規の職員・従業員」と「非正規の職員・従業員」の合計に占める割合を示す。

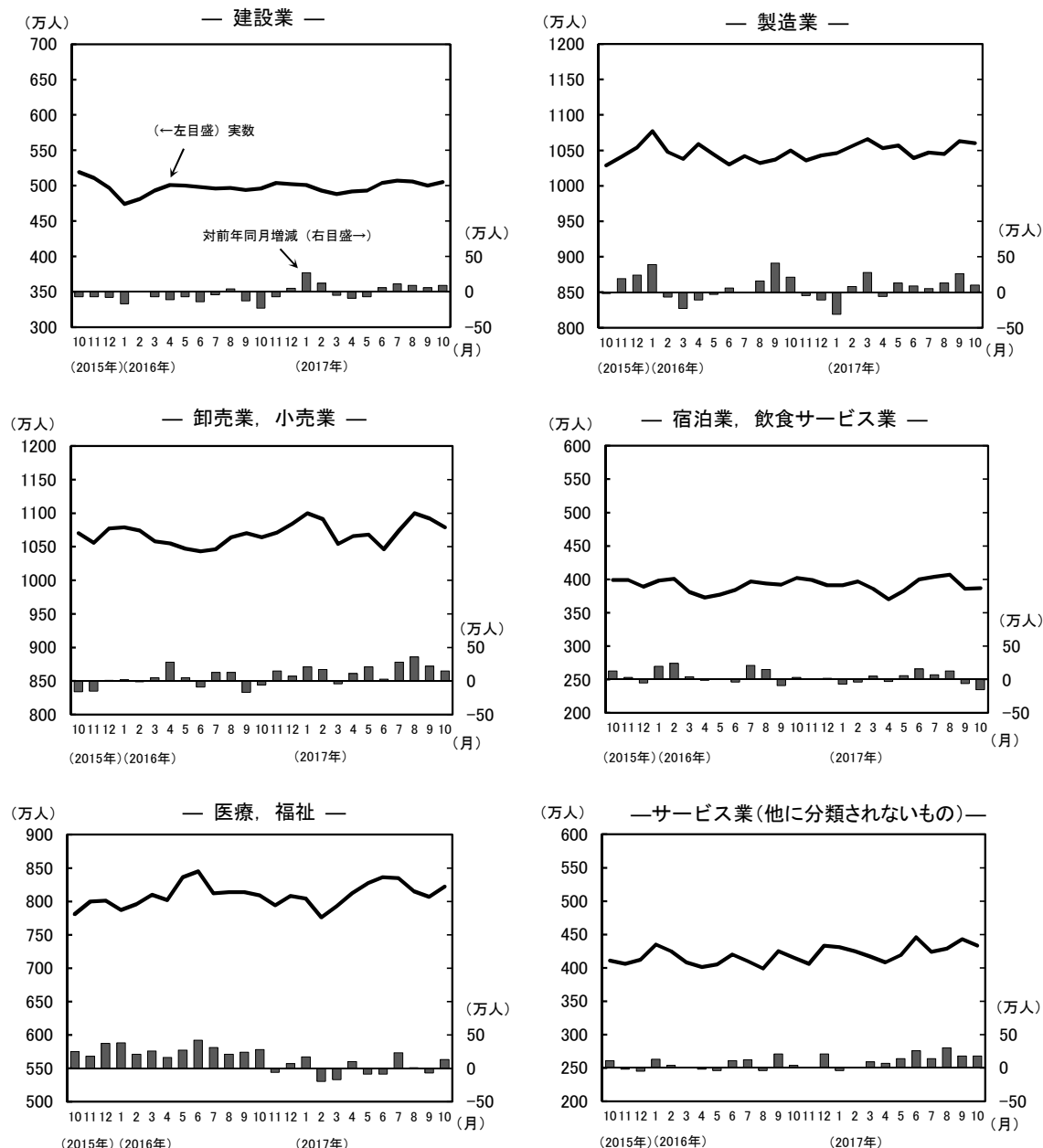
## 5 産業

表5 主な産業別就業者・雇用人

(万人)

2017年10月 (平成29年)		農業、 林業	非農林業	建設業	製造業	情報 通信業	運輸業、 郵便業	卸売業、 小売業	金融業、 保険業	不動産 業、物品 賃貸業	学術研究、 専門・ 技術 サービス業	宿泊業、 飲食 サービス業	生活関連 サービス業、 娯楽業	教育、 学習 支援業	医療、 福祉	サービス業 (他に分類 されないもの)
就業者	実数	213	6368	505	1060	231	340	1079	178	116	230	387	238	324	822	433
	対前年同月 増減	-8	69	9	10	17	9	15	11	-15	0	-15	7	7	13	18
	対前年同月 増減率(%)	-3.6	1.1	1.8	1.0	7.9	2.7	1.4	6.6	-11.5	0.0	-3.7	3.0	2.2	1.6	4.3
雇用人	実数	64	5813	414	1013	222	329	990	176	103	173	333	185	299	797	393
	対前年同月 増減	0	62	11	6	14	10	8	13	-14	-12	-12	9	6	20	16
	対前年同月 増減率(%)	0.0	1.1	2.7	0.6	6.7	3.1	0.8	8.0	-12.0	-6.5	-3.5	5.1	2.0	2.6	4.2

図5 主な産業別就業者の推移



## 6 従業者規模

- 企業の従業者規模別非農林業雇用人数及び対前年同月増減
  - 1～29人規模 …… 1528万人と、20万人(1.3%)減少
  - 30～499人規模 …… 1982万人と、同数
  - 500人以上規模 …… 1728万人と、78万人(4.7%)増加

### Ⅲ 完全失業者の動向

#### 1 完全失業者数

- 完全失業者数は181万人。前年同月に比べ14万人(7.2%)の減少。89か月連続の減少
- 男性は前年同月に比べ12万人の減少、女性は前年同月に比べ2万人の減少

表6 男女別完全失業者

2017年10月 (平成29年)	(万人)	
	実数	対前年 同月増減
完全失業者	181	-14
男	108	-12
女	73	-2

図6-1 完全失業者の推移(男女計)

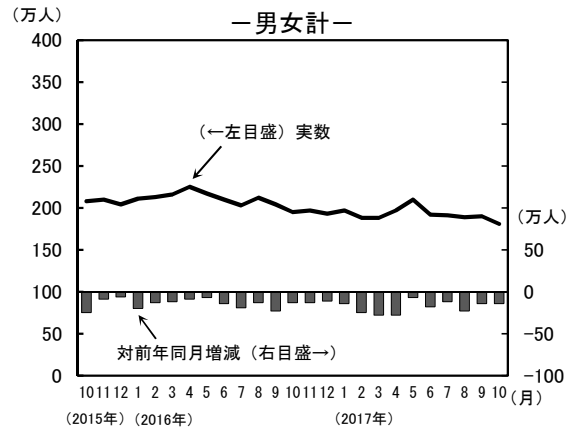
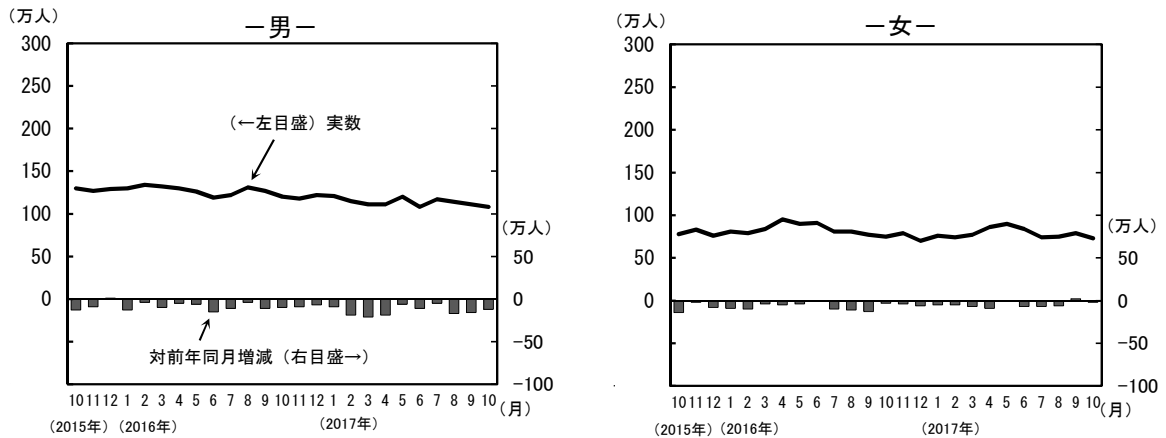


図6-2 完全失業者の推移(男女別)



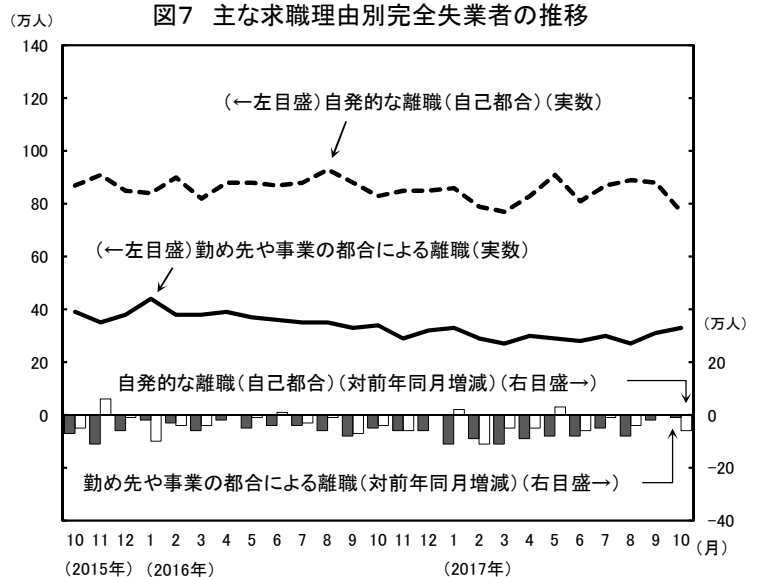
#### 2 求職理由

- 完全失業者のうち、「勤め先や事業の都合による離職」は33万人と、前年同月に比べ1万人の減少、「自発的な離職(自己都合)」は77万人と、前年同月に比べ6万人の減少

表7 求職理由別完全失業者

2017年10月 (平成29年)	男女計	
	実数	対前年 同月増減
完全失業者	181	-14
仕事をやめたため求職	127	-10
非自発的な離職	50	-4
定年又は雇用契約の満了による離職	18	-2
勤め先や事業の都合による離職	33	-1
自発的な離職(自己都合)	77	-6
新たに求職	49	-5
学卒未就職	5	-3
収入を得る必要が生じたから	26	-3
その他	18	0

図7 主な求職理由別完全失業者の推移



### 3 年齢階級別

- ・男性の完全失業者数は「35～44歳」及び「55～64歳」を除く全ての年齢階級で、前年同月に比べ減少
- ・女性の完全失業者数は「15～24歳」, 「25～34歳」及び「35～44歳」の年齢階級で、前年同月に比べ減少

表8 年齢階級別完全失業者(原数値)

2017年10月 (平成29年)	男女計		男		女	
	実数	対前年 同月増減	実数	対前年 同月増減	実数	対前年 同月増減
総数	181	-14	108	-12	73	-2
15～24歳	23	-3	14	-3	8	-2
25～34歳	38	-11	22	-8	17	-1
35～44歳	38	-1	21	1	17	-1
45～54歳	36	0	19	-2	17	2
55～64歳	32	3	22	2	10	1
65歳以上	14	-2	10	-2	4	0
(再掲)55～59歳	16	3	10	2	6	1
(再掲)60～64歳	16	0	12	0	4	0

### 4 世帯主との続き柄別

- ・完全失業者のうち、2人以上の世帯の「世帯主」は36万人と、前年同月に比べ4万人の減少

表9 世帯主との続き柄別完全失業者及び完全失業率(原数値)

2017年10月 (平成29年)	完全失業者		完全失業率	
	実数	対前年 同月増減	%	対前年 同月増減
総数	181	-14	2.7	-0.2
2人以上の世帯				
世帯主	36	-4	1.4	-0.1
世帯主の配偶者	26	-4	1.6	-0.3
その他の家族	83	-14	5.1	-0.8
単身世帯	35	6	3.8	0.6

## IV 季節調整値でみた結果の概要

### 1 就業者数

- ・就業者数は6544万人。前月に比べ6万人(0.1%)の減少
- ・雇用者数は5842万人。前月に比べ3万人(0.1%)の増加

### 2 完全失業者数

- ・完全失業者数は187万人。前月に比べ1万人(0.5%)の減少
- ・内訳をみると、「自発的な離職(自己都合)」は7万人(8.2%)の減少。「非自発的な離職」は1万人(2.0%)の増加

表10 主要項目の季節調整値

季節調整値	実数	対前月増減			
		10月	9月	8月	7月
就業者	6544	-6	-15	20	14
男	3676	-5	-2	10	4
女	2868	-2	-12	10	9
うち雇用者	5842	3	-11	4	20
男	3240	-3	5	-3	10
女	2602	7	-17	9	9
完全失業者	187	-1	2	-4	1
男	109	0	-3	-6	8
女	77	-2	5	1	-6
非自発的な離職	50	1	3	-6	1
自発的な離職(自己都合)	78	-7	1	-1	4
新たに求職	52	4	-3	3	-6
完全失業率	2.8	0.0	0.0	0.0	0.0
男	2.9	0.0	0.0	-0.2	0.2
女	2.6	-0.1	0.2	0.0	-0.2
非労働力人口	4368	3	14	-16	-6
男	1577	5	5	-5	-9
女	2792	0	7	-13	5

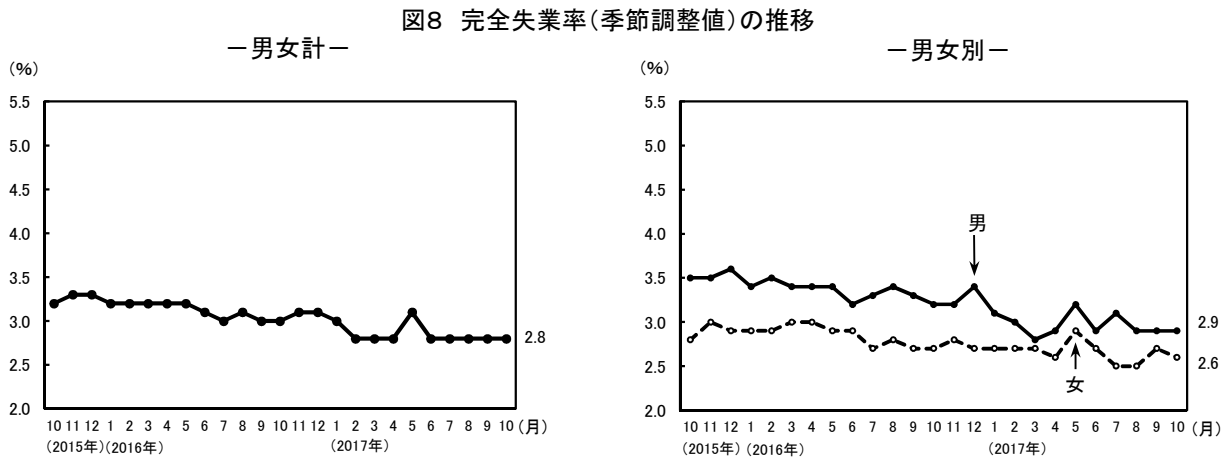
注)「非自発的な離職」は、「定年又は雇用契約の満了」及び「勤め先や事業の都合」により離職した者である。  
「新たに求職」は、「学卒未就職」、「収入を得る必要が生じたから」及び「その他」の理由により新たに仕事を探し始めた者である。

### 3 完全失業率

- 完全失業率は2.8%。前月と同率

#### (男女別)

- 男性は2.9%と、前月と同率
- 女性は2.6%と、前月に比べ0.1ポイントの低下



#### (年齢階級別)

- 男性の完全失業率は、「15～24歳」、「35～44歳」及び「45～54歳」の年齢階級で、前月に比べ低下し、「55～64歳」の年齢階級で上昇
- 女性の完全失業率は、「15～24歳」、「25～34歳」、「35～44歳」及び「55～64歳」の年齢階級で、前月に比べ低下

表11 年齢階級別完全失業率(季節調整値)

(% , ポイント)

2017年10月 (平成29年)	男女計		男		女	
	実数	対前月 増減	実数	対前月 増減	実数	対前月 増減
総数	2.8	0.0	2.9	0.0	2.6	-0.1
15～24歳	4.5	-0.6	5.2	-0.4	3.3	-1.3
25～34歳	3.3	-0.1	3.3	0.0	3.4	-0.1
35～44歳	2.6	-0.2	2.6	-0.1	2.7	-0.1
45～54歳	2.3	0.0	2.1	-0.3	2.5	0.3
55～64歳	2.9	0.0	3.4	0.3	2.3	-0.3
65歳以上	1.7	0.5	...	...	...	...

注)65歳以上の男女別の完全失業率(季節調整値)は、完全失業者数が少ないことから計算していない。

### 4 非労働力人口

- 非労働力人口は4368万人。前月に比べ3万人(0.1%)の増加