

労働力調査（基本集計）

平成22年4月分（速報）

結果の概要

【就業者】

- ・就業者数は6269万人。前年同月に比べ53万人の減少。27か月連続の減少
- ・雇用者数は5451万人。前年同月に比べ13万人の減少
- ・主な産業別就業者を前年同月と比べると、「製造業」、「建設業」などが減少、「医療、福祉」などが増加

【就業率】

- ・就業率は56.8%。前年同月に比べ0.4ポイントの低下
- ・15～64歳の就業率は70.0%。前年同月に比べ0.2ポイントの低下

【完全失業者】

- ・完全失業者数は356万人。前年同月に比べ10万人の増加。18か月連続の増加
- ・求職理由別に前年同月と比べると、「新たに収入が必要」は7万人の増加。「勤め先都合」は7万人の減少。「自己都合」は1万人の減少

【完全失業率】

- ・完全失業率（季節調整値）は5.1%。前月に比べ0.1ポイント上昇

【非労働力人口】

- ・非労働力人口は4411万人。前年同月に比べ34万人の増加

原数値	実数 (万人,%)	対前年同月増減 (万人,ポイント)			
		4月	3月	2月	1月
就業者	6269	-53	-35	-80	-79
雇用者	5451	-13	18	-28	-31
自営業主・家族従業者	786	-47	-61	-51	-47
農業、林業	241	-18	-25	-17	-7
建設業	492	-14	-33	-10	-2
製造業	1066	-31	-31	-54	-75
情報通信業	193	4	-2	-4	1
運輸業、郵便業	355	-8	-18	-6	2
卸売業、小売業	1084	9	7	-7	-7
学術研究、専門・技術サービス業	204	5	7	7	2
宿泊業、飲食サービス業	376	0	15	12	3
生活関連サービス業、娯楽業	245	4	11	-4	6
教育、学習支援業	285	-9	-4	-11	-1
医療、福祉	645	31	51	42	26
サービス業(他に分類されないもの)	442	-8	1	-2	0
就業率	56.8	-0.4	-0.3	-0.7	-0.8
うち15～64歳	70.0	-0.2	0.1	-0.3	-0.6
完全失業者	356	10	15	25	46
男	217	9	25	26	33
女	139	1	-10	-1	13
定年又は雇用契約の満了	44	4	9	9	10
勤め先都合	107	-7	5	16	21
自己都合	102	-1	-2	5	3
学卒未就職	21	1	5	0	5
新たに収入が必要	48	7	4	-1	4
その他	29	5	-4	-2	4
非労働力人口	4411	34	15	51	33

季節調整値	実数 (%)	対前月増減 (ポイント)			
		4月	3月	2月	1月
完全失業率	5.1	0.1	0.1	0.0	-0.3
男	5.5	-0.1	0.4	0.0	-0.1
女	4.7	0.4	-0.1	-0.2	-0.5

図1 就業者の対前年同月増減と就業率の対前年同月ポイント差の推移

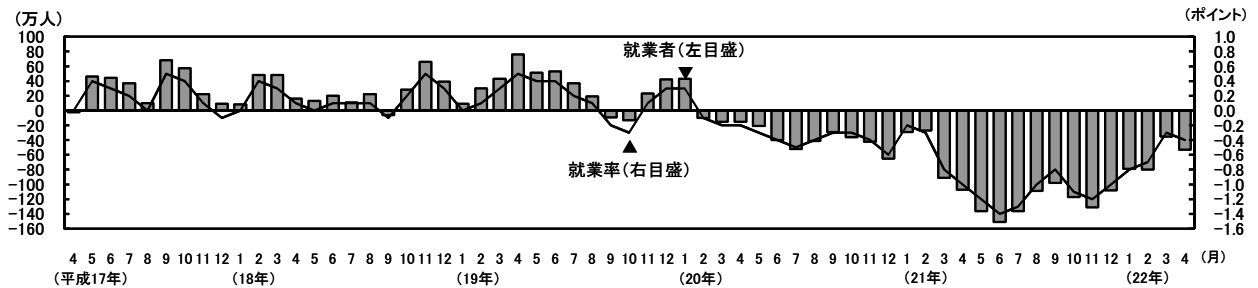
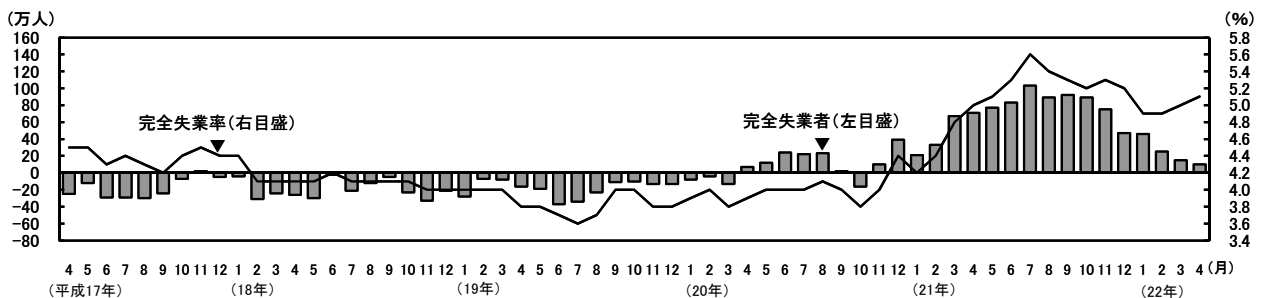


図2 完全失業者の対前年同月増減と完全失業率(季節調整値)の推移



I 就業状態別人口

- ・前年同月に比べ、労働力人口は43万人(0.6%)の減少、非労働力人口は34万人(0.8%)の増加
- ・15～64歳の労働力人口は43万人(0.7%)の減少、非労働力人口は22万人(1.0%)の減少

表1 就業状態別人口

(万人, %, ポイント)

平成22年 4月	男女計		男		女	
	実数	対前年 同月増減	実数	対前年 同月増減	実数	対前年 同月増減
15歳以上人口	11043	-4	5334	-7	5709	3
労働力人口	6625	-43	3841	-39	2784	-4
就業者	6269	-53	3625	-47	2644	-6
完全失業者	356	10	217	9	139	1
非労働力人口	4411	34	1489	29	2922	6
労働力人口比率	60.0	-0.4	72.0	-0.6	48.8	-0.1
就業率	56.8	-0.4	68.0	-0.8	46.3	-0.1
15～64歳人口(生産年齢人口)	8112	-60	4081	-32	4031	-28
労働力人口	6019	-43	3471	-30	2548	-14
就業者	5681	-54	3269	-38	2412	-16
完全失業者	339	11	202	8	136	2
非労働力人口	2085	-22	606	-5	1479	-17
労働力人口比率	74.2	0.0	85.1	0.0	63.2	0.1
就業率	70.0	-0.2	80.1	-0.3	59.8	0.0

II 就業者の動向

1 就業者数

- ・就業者数は6269万人。前年同月に比べ53万人(0.8%)の減少。27か月連続の減少。
- 男性は47万人の減少、女性は6万人の減少

表2 男女別就業者

平成22年 4月	実数	対前年 同月増減
就業者	6269	-53
男	3625	-47
女	2644	-6

図3-1 就業者の推移(男女計)

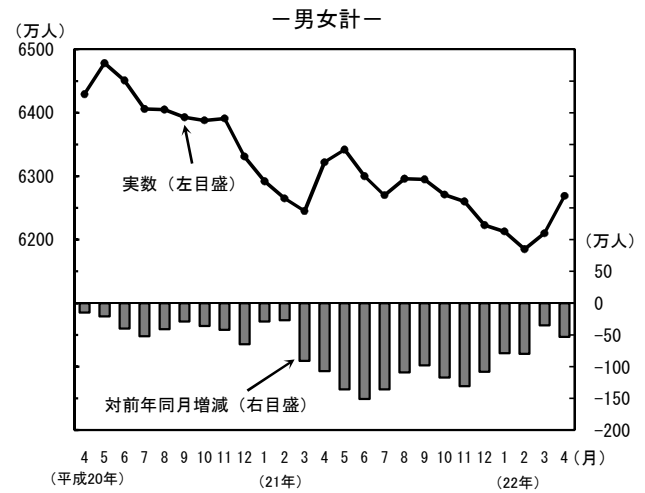
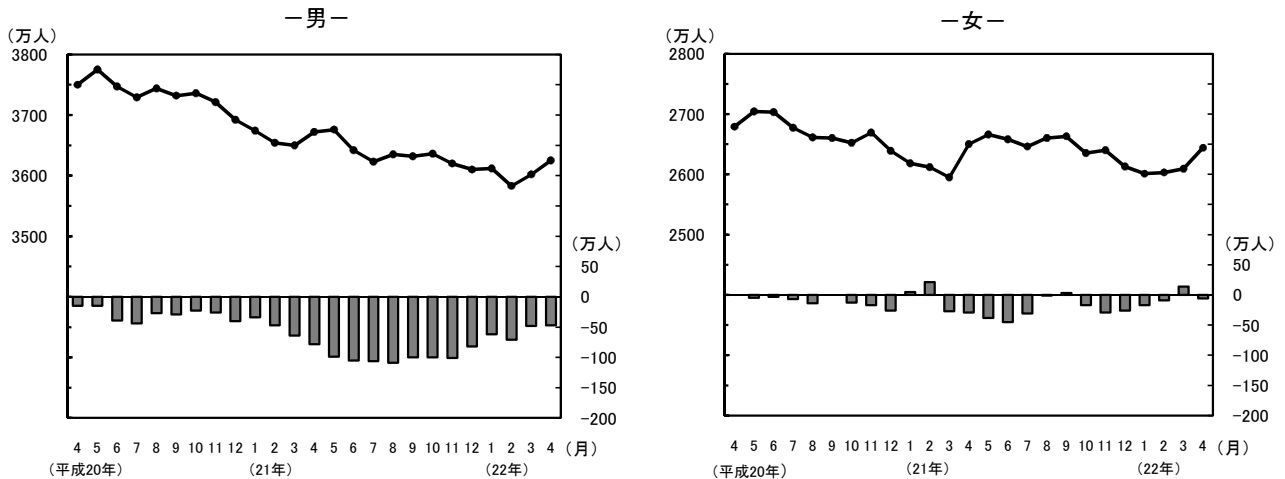
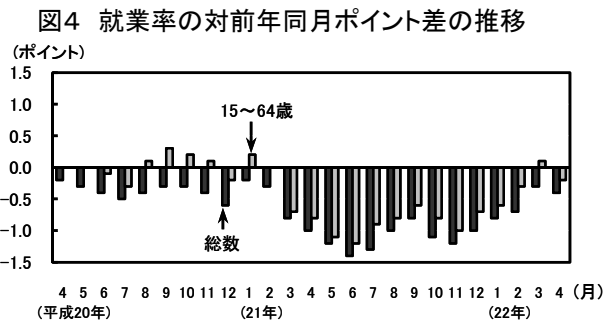


図3-2 就業者の推移(男女別)



2 就業率

- ・就業率(15歳以上人口に占める就業者の割合)は56.8%。前年同月に比べ0.4ポイントの低下
- ・15～64歳の就業率は70.0%。前年同月に比べ0.2ポイントの低下。
男性は80.1%。0.3ポイントの低下。
女性は59.8%。前年同月と同率



3 従業上の地位

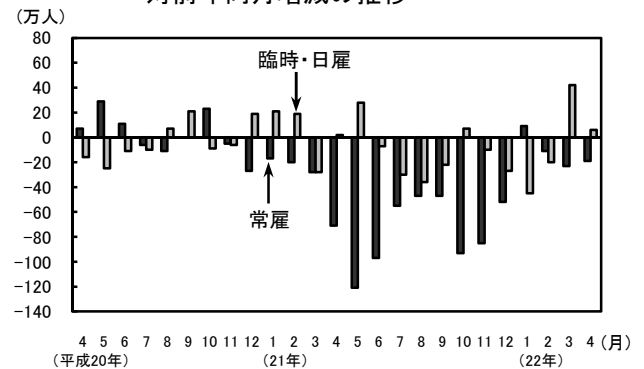
- ・雇業者数は5451万人。前年同月に比べ13万人(0.2%)の減少。2か月ぶりの減少。
男性は3134万人。21万人の減少。
女性は2317万人。8万人の増加
- ・自営業主・家族従業者数は786万人。前年同月に比べ47万人の減少

表3 従業上の地位別就業者

平成22年 4月	(万人)	
	実数	対前年 同月増減
就業者	6269	-53
雇業者	5451	-13
男	3134	-21
女	2317	8
うち非農林業雇業者	5402	-12
自営業主・家族従業者	786	-47

- ・非農林業雇業者数及び対前年同月増減
非農林業雇業者 …… 5402万人と、12万人(0.2%)減少。
2か月ぶりの減少
常 雇 …… 4671万人と、19万人(0.4%)減少。
3か月連続の減少
臨時雇 …… 634万人と、11万人(1.8%)増加。
2か月連続の増加
日 雇 …… 97万人と、5万人(4.9%)減少。
6か月連続の減少

図5 非農林業雇業者の従業上の地位別対前年同月増減の推移



4 従業者規模

- ・企業の従業者規模別非農林業雇業者数及び対前年同月増減
1～29人規模 …… 1589万人と、41万人(2.5%)減少。3か月連続の減少
30～499人規模 …… 1877万人と、11万人(0.6%)増加。3か月連続の増加
500人以上規模 …… 1419万人と、16万人(1.1%)増加。3か月連続の増加

5 産業

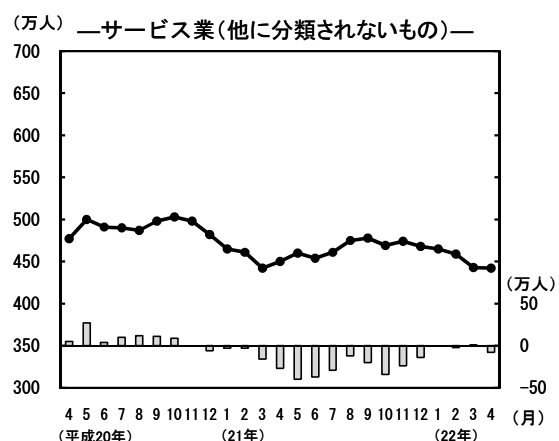
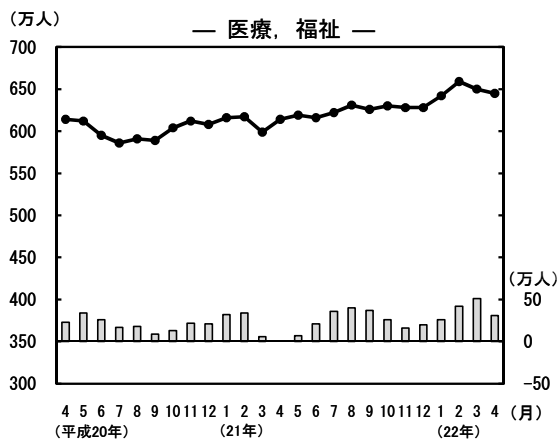
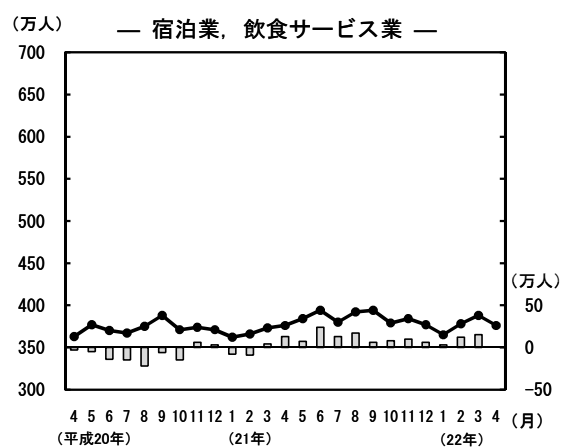
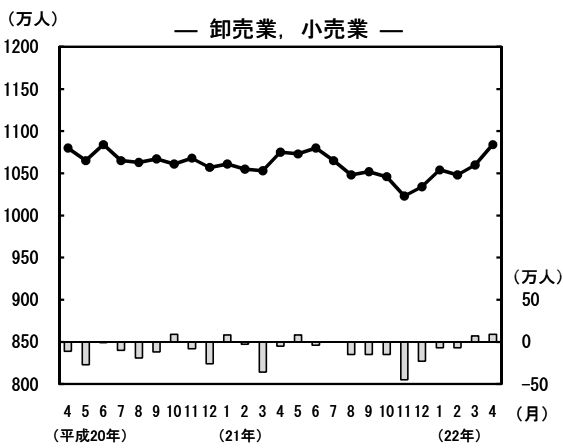
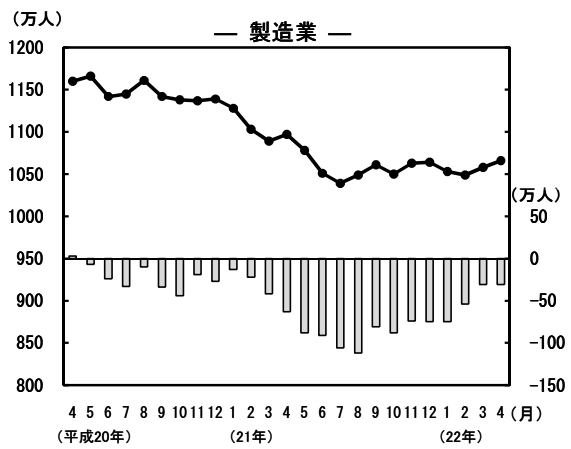
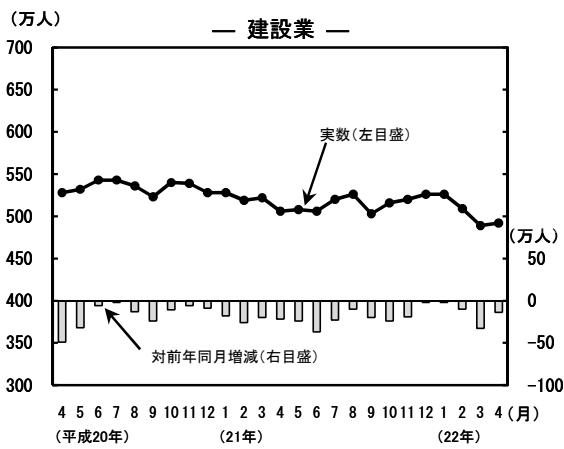
表4 主な産業別就業者・雇用人

(万人)

平成22年 4月	農業、 林業	非農林業	建設業	製造業	情報 通信業	運輸業、 郵便業	卸売業、 小売業	金融業、 保険業	不動産 業、物品 賃貸業	学術研 究、専門・ 技術 サービス業	宿泊業、 飲食 サービス業	生活関連 サービス業、 娯楽業	教育、 学習 支援業	医療、 福祉	サービス業 (他に分類 されないもの)	うち 職業 紹介・労働者 派遣業
	実数	241	6028	492	1066	193	355	1084	157	105	204	376	245	285	645	442
対前年同月 増減	-18	-35	-14	-31	4	-8	9	-11	-2	5	0	4	-9	31	-8	-5
対前年同月 増減率(%)	-6.9	-0.6	-2.8	-2.8	2.1	-2.2	0.8	-6.5	-1.9	2.5	0.0	1.7	-3.1	5.0	-1.8	-5.2
実数	49	5402	399	1015	188	338	968	152	92	154	302	179	259	614	405	90
対前年同月 増減	0	-12	-11	-25	6	-12	18	-11	1	6	0	-1	-8	31	1	-5
対前年同月 増減率(%)	0.0	-0.2	-2.7	-2.4	3.3	-3.4	1.9	-6.7	1.1	4.1	0.0	-0.6	-3.0	5.3	0.2	-5.3

注) 労働者派遣事業所の派遣社員については、派遣元事業所の産業について分類しており、派遣先の産業にかかわらず派遣元産業である「サービス業(他に分類されないもの)」の中の「職業紹介・労働者派遣業」に分類している。なお、派遣先の産業については調査していない。

図6 主な産業別就業者の推移



Ⅲ 完全失業者の動向

1 完全失業者数

- 完全失業者数は356万人。前年同月に比べ10万人(2.9%)の増加。18か月連続の増加
- 男性は前年同月に比べ9万人の増加、女性は1万人の増加

表5 男女別完全失業者

(万人)		
平成22年 4月	実数	対前年 同月増減
完全失業者	356	10
男	217	9
女	139	1

図7-1 完全失業者の推移 (男女計)

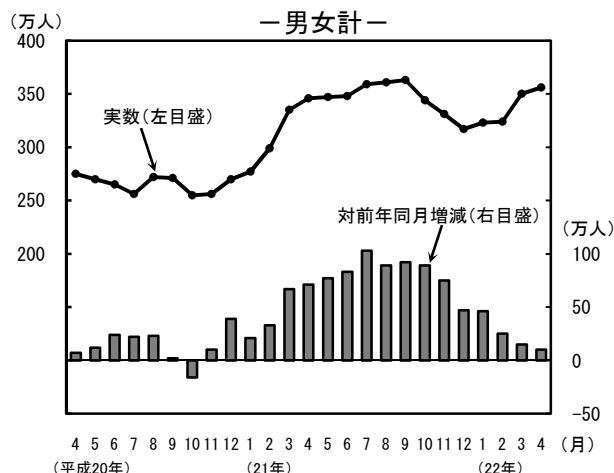
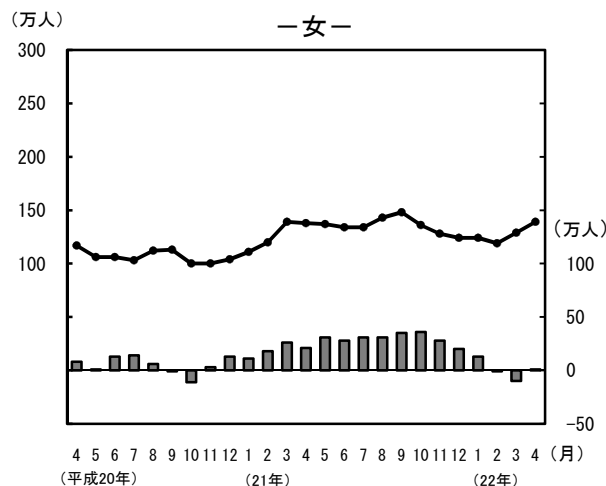
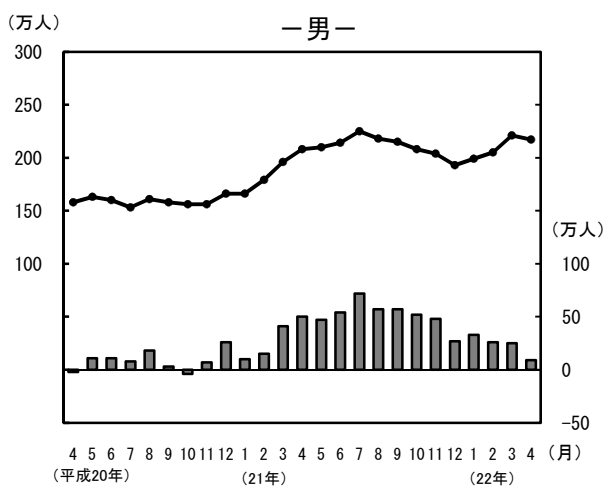


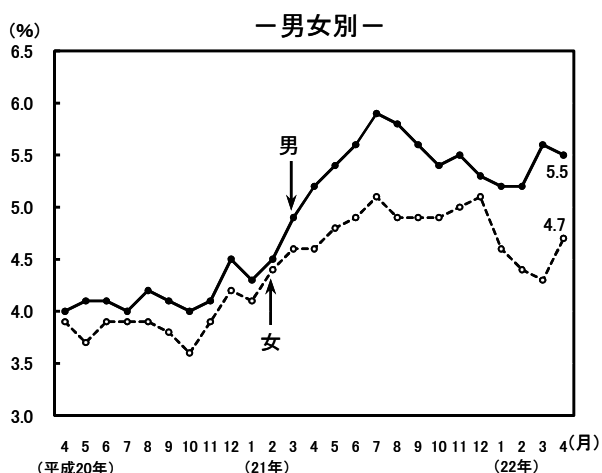
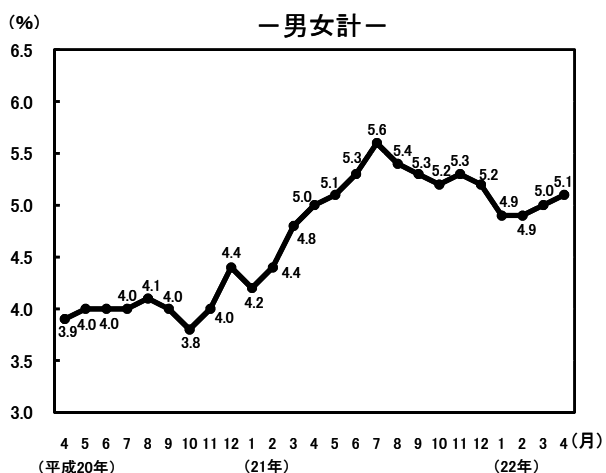
図7-2 完全失業者の推移 (男女別)



2 完全失業率【季節調整値】

- 完全失業率(労働力人口に占める完全失業者の割合)は5.1%と、前月に比べ0.1ポイントの上昇
- 男性は5.5%と、前月に比べ0.1ポイントの低下。女性は4.7%と0.4ポイントの上昇

図8 完全失業率(季節調整値)の推移



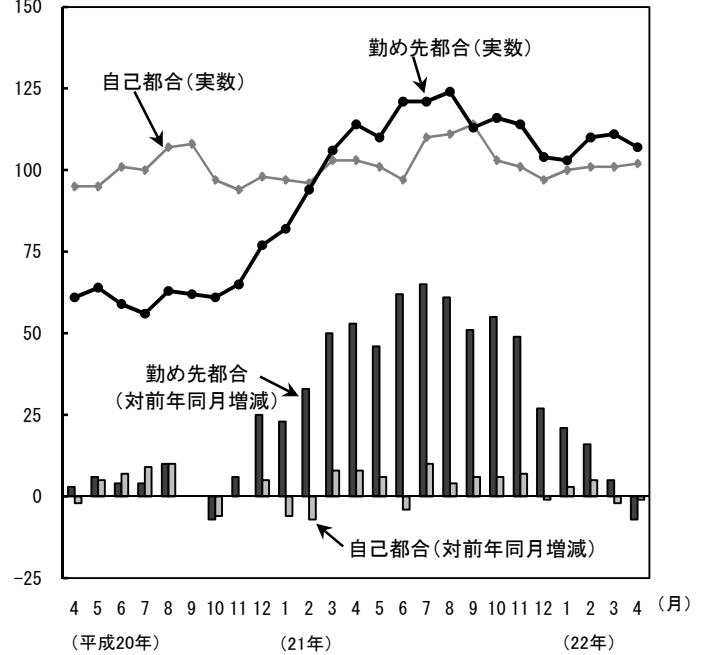
3 求職理由

- 完全失業者のうち、「新たに収入が必要」は48万人と、前年同月に比べ7万人の増加、「勤め先都合」は107万人と、7万人の減少、「自己都合」は102万人と、1万人の減少

表6 求職理由別完全失業者

平成22年 4月	男女計	
	実数	対前年同月増減
完全失業者	356	10
定年又は雇用契約の満了	44	4
勤め先都合	107	-7
自己都合	102	-1
学卒未就職	21	1
新たに収入が必要	48	7
その他	29	5

図9 主な求職理由別完全失業者の推移



4 年齢階級別

- 男性は「35～44歳」及び「65歳以上」を除くすべての年齢階級で、完全失業者数は前年同月に比べ増加
- 女性は「35～44歳」及び「55～64歳」の各年齢階級で、完全失業者数は前年同月に比べ増加

表7 年齢階級別完全失業者及び完全失業率(原数値)

平成22年 4月	男女計				男				女			
	完全失業者		完全失業率		完全失業者		完全失業率		完全失業者		完全失業率	
	対前年同月増減	対前年同月増減	対前年同月増減	対前年同月増減	対前年同月増減	対前年同月増減	対前年同月増減	対前年同月増減				
総数	356	10	5.4	0.2	217	9	5.6	0.2	139	1	5.0	0.1
15～24歳	55	-3	9.6	0.0	29	1	10.1	0.8	26	-4	9.2	-0.6
25～34歳	85	2	6.4	0.3	50	1	6.5	0.3	35	0	6.2	0.1
35～44歳	71	0	4.7	0.0	39	-1	4.3	-0.2	32	1	5.2	0.1
45～54歳	55	2	4.1	0.1	34	3	4.5	0.3	22	0	3.8	-0.1
55～64歳	72	11	5.7	0.9	51	6	6.6	0.8	21	5	4.2	1.0
65歳以上	18	0	3.0	0.0	15	0	4.1	0.1	3	0	1.3	0.0
(再掲)55～59歳	33	1	4.8	0.4	22	-1	5.4	0.1	12	2	4.3	0.9
(再掲)60～64歳	38	9	6.5	1.2	29	6	8.0	1.3	10	4	4.4	1.5

5 世帯主との続き柄別

- 完全失業者のうち、「世帯主」は87万人と、前年同月と同数

表8 世帯主との続き柄別完全失業者及び完全失業率(原数値)

平成22年 4月	完全失業者		完全失業率		
	対前年同月増減	対前年同月増減	対前年同月増減	対前年同月増減	
総数	356	10	5.4	0.2	
2人以上の世帯	世帯主	87	0	3.4	0.1
	世帯主の配偶者	58	12	4.0	0.8
	その他の家族	157	-3	8.9	0.0
単身世帯	54	2	6.8	0.3	

《参考》季節調整値でみた結果の概要

【就業者】

- ・就業者数は6245万人。前月に比べ28万人（0.4%）の減少
- ・雇用者数は5442万人。前月に比べ43万人（0.8%）の減少

【完全失業者】

- ・完全失業者数は339万人。前月に比べ8万人（2.4%）の増加
- ・内訳をみると、「非自発的な離職による者」は前月に比べ9万人（6.2%）の減少。
「自発的な離職による者」は4万人（4.0%）の増加

【完全失業率】

- ・完全失業率は5.1%。前月に比べ0.1ポイントの上昇

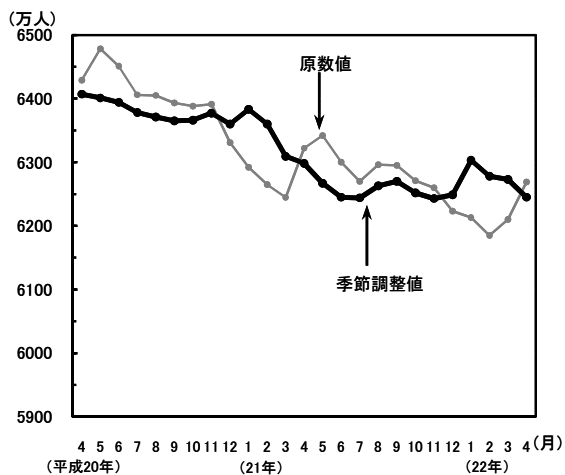
【非労働力人口】

- ・非労働力人口は4454万人。前月に比べ25万人（0.6%）の増加

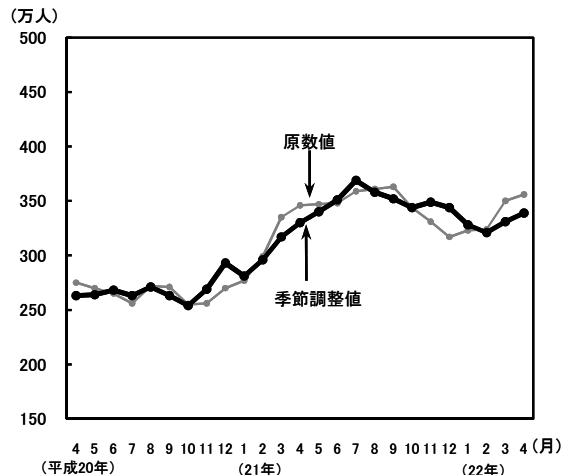
季節調整値	実数 (万人, %)	対前月増減 (万人, ポイント)			
		4月	3月	2月	1月
就業者	6245	-28	-5	-25	54
男	3615	-9	4	-27	23
女	2630	-21	-9	4	32
うち雇用者	5442	-43	11	-15	37
完全失業者	339	8	10	-7	-16
男	210	-3	14	-1	-5
女	129	10	-2	-7	-11
非自発的な離職による者 ^{注)}	136	-9	4	2	-9
自発的な離職による者	104	4	-1	2	-2
その他の者 ^{注)}	75	7	5	-5	-9
完全失業率	5.1	0.1	0.1	0.0	-0.3
男	5.5	-0.1	0.4	0.0	-0.1
女	4.7	0.4	-0.1	-0.2	-0.5
非労働力人口	4454	25	-8	26	-48
男	1507	14	-18	25	-25
女	2947	9	12	1	-23

注) 「非自発的な離職による者」は「定年又は雇用契約の満了」及び「勤め先や事業の都合」により離職した者である。
「その他の者」は「新たに収入が必要」及び「その他」の理由により新たに仕事を探し始めた者である。

参考図1 就業者の推移(季節調整値及び原数値)



参考図2 完全失業者の推移(季節調整値及び原数値)



参考図3 完全失業率の推移(季節調整値及び原数値)

