

8 P 医療，福祉

1か月当たり平均売上高	3兆 7374 億円	(前年比	2.7%増)
年平均事業従事者数	682 万人	(同	1.4%増)

(1) 年平均の状況

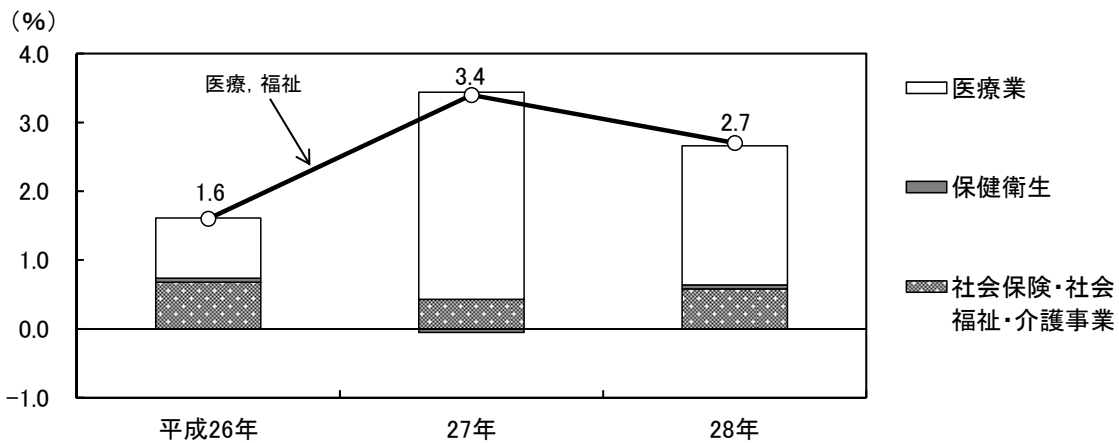
① 1か月当たり平均売上高

平成 28 年の「医療，福祉」の 1 か月当たり平均売上高は 3 兆 7374 億円となり，前年と比べると 2.7%の増加となった。

増加に寄与した主な分類は「医療業」（寄与度 2.02）となっている。

(図Ⅱ-8-1-1，表Ⅱ-8-1-1)

図Ⅱ-8-1-1 医療，福祉の 1 か月当たり平均売上高の前年比及び寄与度の推移



表Ⅱ-8-1-1 産業中分類別 1 か月当たり平均売上高の前年比及び寄与度の推移

	実数(百万円)			前年比(%)			寄与度		
	平成26年	平成27年	平成28年	平成26年	平成27年	平成28年	平成26年	平成27年	平成28年
医療，福祉	3,522,494	3,640,561	3,737,440	1.6	3.4	2.7	1.6	3.4	2.7
医療業	2,756,618	2,862,716	2,936,427	1.1	3.8	2.6	0.87	3.01	2.02
保健衛生	40,760	38,889	40,942	5.2	-4.6	5.3	0.06	-0.05	0.06
社会保険・社会福祉・介護事業	723,886	738,957	760,070	3.4	2.1	2.9	0.68	0.43	0.58

産業中分類別に前年と比べると，「保健衛生」が 5.3%の増加，「社会保険・社会福祉・介護事業」が 2.9%の増加，「医療業」が 2.6%の増加と，全ての分類で増加となった。

(表Ⅱ-8-1-1，図Ⅱ-8-1-2)

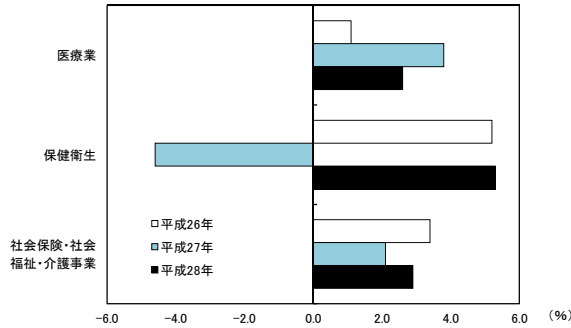
産業中分類別の構成比をみると，「医療業」が 78.6%（2 兆 9364 億円）と最も高く，「医療，福祉」の 8 割近くを占めている。

(表Ⅱ-8-1-1，図Ⅱ-8-1-3)

図Ⅱ－８－１－２

産業中分類別

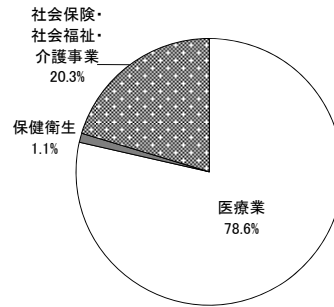
1か月当たり平均売上高の前年比の推移



図Ⅱ－８－１－３

産業中分類別

1か月当たり平均売上高の構成比（平成28年）



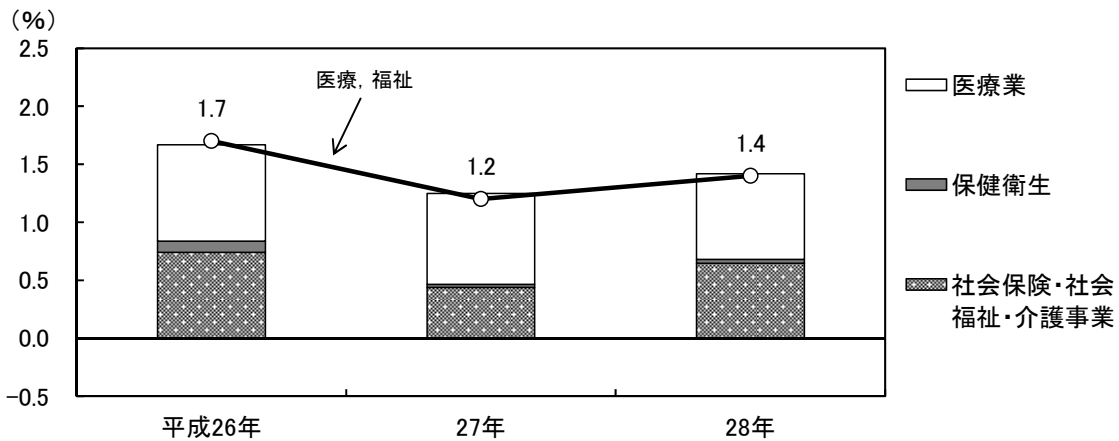
②年平均事業従事者数

平成28年の「医療、福祉」の年平均事業従事者数は682万人となり、前年と比べると1.4%の増加となった。

増加に寄与した主な分類は「医療業」（寄与度0.74）、「社会保険・社会福祉・介護事業」（同0.65）などとなっている。

（図Ⅱ－８－１－４，表Ⅱ－８－１－２）

図Ⅱ－８－１－４ 医療、福祉の年平均事業従事者数の前年比及び寄与度の推移



表Ⅱ－８－１－２ 産業中分類別年平均事業従事者数の前年比及び寄与度の推移

	実数(人)			前年比(%)			寄与度		
	平成26年	平成27年	平成28年	平成26年	平成27年	平成28年	平成26年	平成27年	平成28年
医療福祉	6,642,000	6,724,800	6,820,200	1.7	1.2	1.4	1.7	1.2	1.4
医療業	3,821,900	3,873,900	3,923,600	1.4	1.4	1.3	0.83	0.78	0.74
保健衛生	113,100	114,800	117,000	5.9	1.5	1.9	0.09	0.03	0.03
社会保険・社会福祉・介護事業	2,706,900	2,736,100	2,779,600	1.8	1.1	1.6	0.74	0.44	0.65

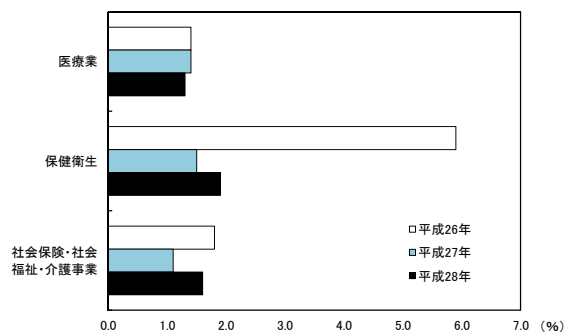
産業中分類別に前年と比べると、「保健衛生」が1.9%の増加、「社会保険・社会福祉・介護事業」が1.6%の増加、「医療業」が1.3%の増加と、全ての分類で増加となった。

（表Ⅱ－８－１－２，図Ⅱ－８－１－５）

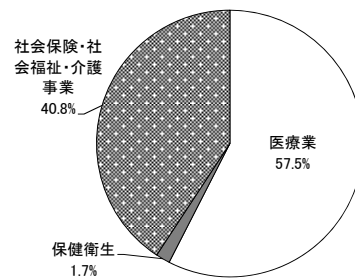
産業中分類別の構成比をみると、「医療業」が57.5%（392万人）と最も高く、次いで「社会保険・社会福祉・介護事業」が40.8%（278万人）となっており、この2分類で「医療、福祉」のほとんどを占めている。

（表Ⅱ－8－1－2，図Ⅱ－8－1－6）

図Ⅱ－8－1－5  
産業中分類別  
年平均事業従事者数の前年比の推移



図Ⅱ－8－1－6  
産業中分類別  
年平均事業従事者数の構成比  
（平成28年）



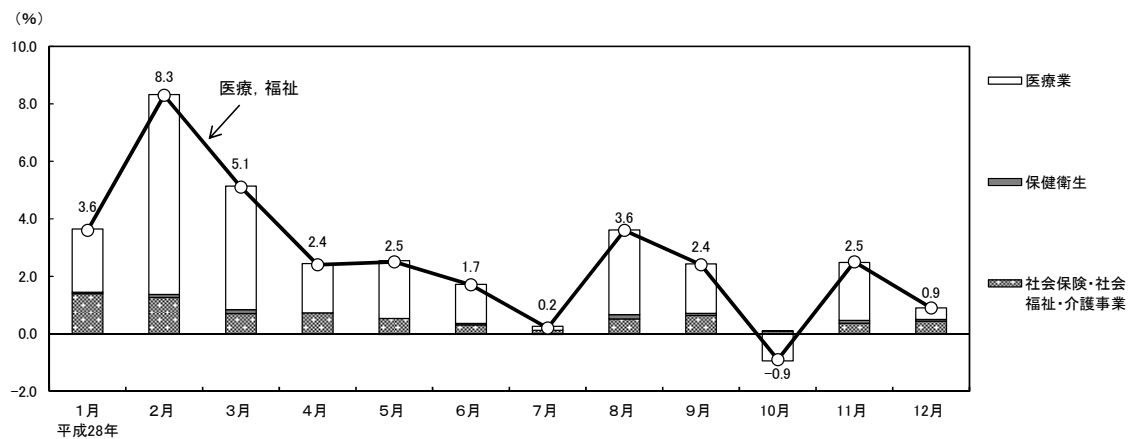
## （2）月別の状況

### ①売上高

平成28年の「医療、福祉」の売上高を月別にみると、10月を除く全ての月で前年同月を上回る水準で推移した。これは、主に「医療業」が増加に寄与したことなどによる。

（図Ⅱ－8－2－1，表Ⅱ－8－2－1）

図Ⅱ－8－2－1 医療、福祉の月間売上高の前年同月比及び寄与度の推移



表Ⅱ－８－２－１ 産業中分類別月間売上高の前年同月比及び寄与度

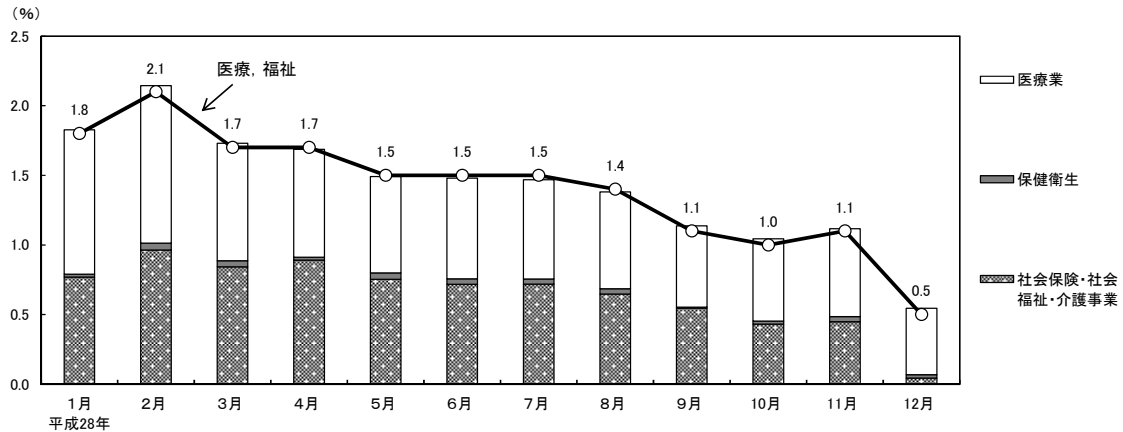
		平成28年											
		1月	2月	3月	4月	5月	6月	7月	8月	9月	10月	11月	12月
前比 年(%) 同月)	医療福祉	3.6	8.3	5.1	2.4	2.5	1.7	0.2	3.6	2.4	-0.9	2.5	0.9
	医療業	2.8	8.8	5.4	2.2	2.6	1.7	0.2	3.8	2.2	-1.2	2.6	0.5
	保健衛生	5.4	11.5	15.3	0.0	-2.6	4.2	-1.8	13.8	6.0	0.1	8.8	7.0
	社会保険・社会福祉・介護事業	7.0	6.3	3.5	3.6	2.5	1.5	0.6	2.5	3.1	0.4	1.8	2.1
寄与度	医療福祉	3.6	8.3	5.1	2.4	2.5	1.7	0.2	3.6	2.4	-0.9	2.5	0.9
	医療業	2.20	6.96	4.30	1.72	2.01	1.36	0.14	2.94	1.72	-0.94	2.01	0.39
	保健衛生	0.05	0.10	0.13	0.00	-0.03	0.05	-0.02	0.15	0.07	0.00	0.11	0.07
	社会保険・社会福祉・介護事業	1.39	1.27	0.71	0.72	0.53	0.31	0.12	0.52	0.64	0.09	0.36	0.43

②事業従事者数

平成28年の「医療、福祉」の事業従事者数を月別にみると、全ての月で前年同月を上回る水準で推移した。また、「医療業」が全ての月で増加に大きく寄与した。

(図Ⅱ－８－２－２，表Ⅱ－８－２－２)

図Ⅱ－８－２－２ 医療、福祉の事業従事者数の前年同月比及び寄与度の推移



表Ⅱ－８－２－２ 産業中分類別事業従事者数の前年同月比及び寄与度

		平成28年											
		1月	2月	3月	4月	5月	6月	7月	8月	9月	10月	11月	12月
前比 年(%) 同月)	医療福祉	1.8	2.1	1.7	1.7	1.5	1.5	1.5	1.4	1.1	1.0	1.1	0.5
	医療業	1.8	2.0	1.5	1.3	1.2	1.3	1.2	1.2	1.0	1.0	1.1	0.8
	保健衛生	1.3	2.9	2.5	1.2	2.7	2.3	2.1	2.2	0.4	1.2	2.1	1.5
	社会保険・社会福祉・介護事業	1.9	2.4	2.1	2.2	1.9	1.8	1.8	1.6	1.3	1.1	1.1	0.1
寄与度	医療福祉	1.8	2.1	1.7	1.7	1.5	1.5	1.5	1.4	1.1	1.0	1.1	0.5
	医療業	1.04	1.13	0.84	0.77	0.69	0.72	0.71	0.70	0.58	0.59	0.63	0.48
	保健衛生	0.02	0.05	0.04	0.02	0.05	0.04	0.04	0.04	0.01	0.02	0.04	0.03
	社会保険・社会福祉・介護事業	0.77	0.96	0.84	0.89	0.75	0.72	0.72	0.65	0.55	0.43	0.45	0.04

### ③需要の状況

平成28年の「医療、福祉」の前年同月と比べた需要の状況を需要状況DIで月別にみると、2月が12.3と最も高く、7月が-9.1と最も低くなった。

(図Ⅱ-8-2-3)

図Ⅱ-8-2-3 医療、福祉の  
需要状況DI（前年同月と比べた需要の状況）の推移

