

## P 医療、福祉

年間売上高	45兆 90億円 (前年比 6.2%増)
年平均従事者数	652万人 (同 1.1%増)
1事業所当たり年間売上高	1億2845万円 (同 5.7%増)
1従事者当たり年間売上高	691万円 (同 5.0%増)

### ○主な対象業種

医療業：一般病院，歯科診療所，助産所，歯科技工所等

保健衛生：結核健康相談施設，母子健康相談施設，検疫所，消毒業等

社会保険・社会福祉・介護事業：社会保険事業団体，保育所，特別養護老人ホーム，居住支援事業等

### 1 年間売上高

平成24年の「医療、福祉」の年間売上高は45兆90億円となり、前年と比べると6.2%の増加となった。

産業中分類別に前年と比べると、「医療業」が8.1%の増加、「保健衛生」が6.1%の増加、「社会保険・社会福祉・介護事業」が0.3%の増加と全ての分類で増加となった。

(図1-1，図1-2，表1)

図1-1 産業中分類別年間売上高 (兆円)

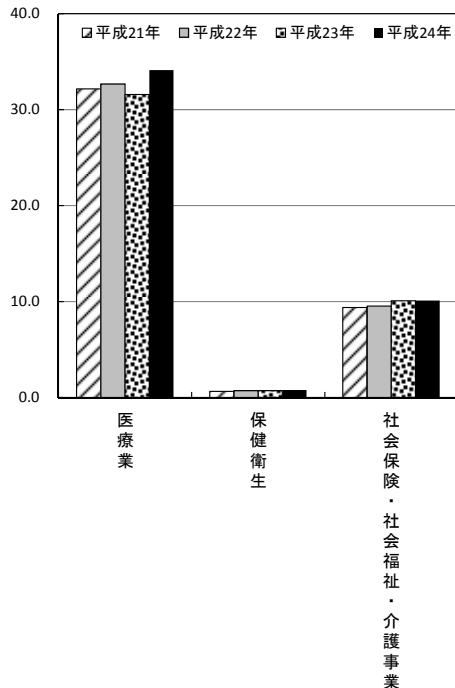


図1-2 産業中分類別年間売上高の前年比 (%)

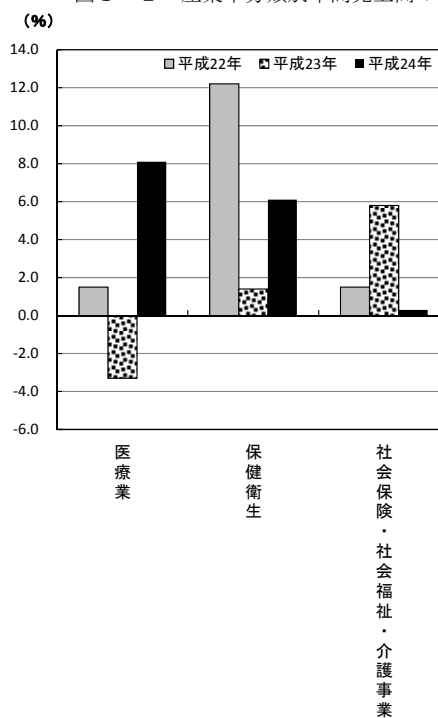


表1 産業分類別年間売上高・年平均従事者数・1事業所当たり年間売上高・1従事者当たり年間売上高

	平成24年							
	実数				前年比(%)			
	年間売上高 (百万円)	年平均 従事者数 (人)	1事業所当 り年間売上高 (万円)	1従事者当 り年間売上高 (万円)	年間売上高	年平均 従事者数	1事業所当 り年間売上高	1従事者当 り年間売上高
医療福祉	45,008,996	6,515,340	12845	691	6.2	1.1	5.7	5.0
医療業	34,124,482	3,851,024	14637	886	8.1	3.3	7.6	4.6
保健衛生	775,438	89,285	20476	869	6.1	-5.7	6.3	12.6
社会保険・社会福祉・介護事業	10,109,075	2,575,032	8908	393	0.3	-1.7	-0.2	2.1
老人福祉・介護事業	6,053,788	1,390,310	12265	435	1.6	-1.0	-0.5	2.6
その他の社会保険・社会福祉・介護事業	517,679	195,820	5854	264	-24.3	-5.0	-27.9	-20.5

## 2 年平均従事者数

平成24年の「医療、福祉」の年平均従事者数は652万人となり、前年と比べると1.1%の増加となった。

産業中分類別に前年と比べると、「医療業」が3.3%の増加となったが、「保健衛生」が5.7%の減少、「社会保険・社会福祉・介護事業」が1.7%の減少となった。

(図2-1, 図2-2, 表1)

図2-1 産業中分類別年平均従事者数

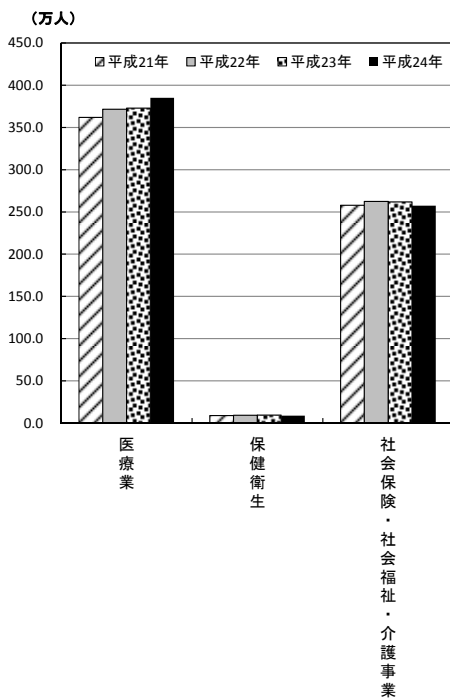
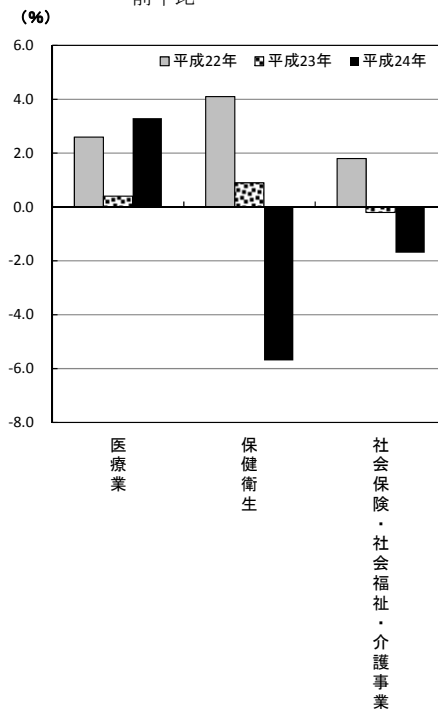


図2-2 産業中分類別年平均従事者数の前年比



### 3 1事業所当たり年間売上高及び1従事者当たり年間売上高

平成24年の「医療、福祉」の1事業所当たり年間売上高は1億2845万円となり、前年と比べると5.7%の増加となった。1従事者当たり年間売上高は691万円となり、前年と比べると5.0%の増加となった。

(表1)

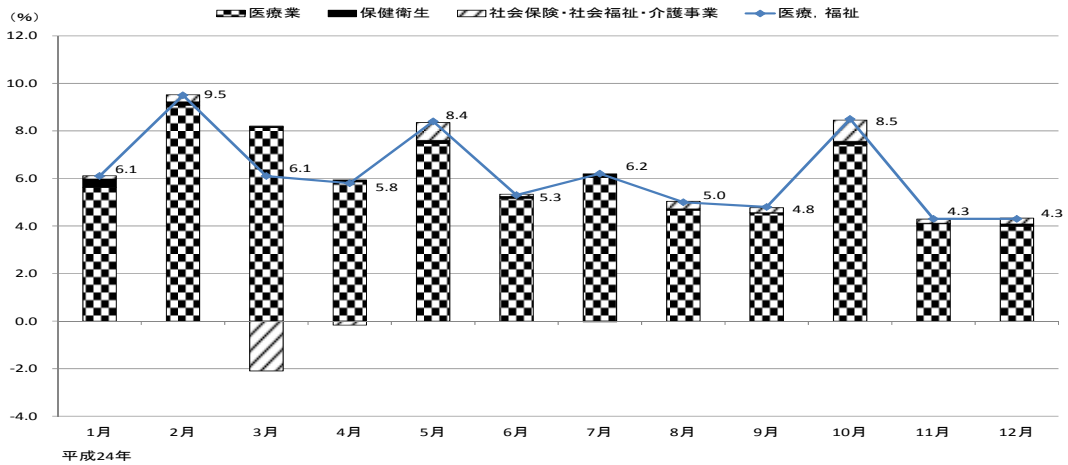
### 4 月別の推移

#### (1) 月間売上高

平成24年の「医療、福祉」の月間売上高の前年同月比をみると、全ての月で増加となった。産業中分類別に「医療、福祉」に対する前年同月比の寄与度をみると、「医療業」及び「保健衛生」は全ての月で増加に寄与した。

(図3-1)

図3-1 月間売上高の前年同月比及び寄与度の推移



#### (2) 従事者数

平成24年の「医療、福祉」の従事者数の前年同月比をみると、全ての月で増加となった。産業中分類別に「医療、福祉」に対する前年同月比の寄与度をみると、「医療業」は全ての月で増加に寄与し、「保健衛生」及び「社会保険・社会福祉・介護事業」は全ての月で減少に寄与した。

(図3-2)

図3-2 従事者数の前年同月比及び寄与度の推移

