

## H運輸業，郵便業

年間売上高	44兆3590億円（前年比 2.8%減）
年平均従事者数	302万人（同 5.7%減）
1事業所当たり年間売上高	3億3675万円（同 3.7%減）
1従事者当たり年間売上高	1471万円（同 3.1%増）

### ○主な対象業種

鉄道業：普通鉄道業，地下鉄道業，モノレール鉄道業等

道路旅客運送業：一般乗合旅客自動車運送業，一般貸切旅客自動車運送業，特定旅客自動車運送業等

道路貨物運送業：一般貨物自動車運送業，特定貨物自動車運送業，貨物軽自動車運送業，集配利用運送業等

水運業：外航旅客海運業，沿海旅客海運業，港湾旅客海運業，船舶貸渡業等

倉庫業：倉庫業，冷蔵倉庫業等

運輸に附帯するサービス業：港湾運送業，運送代理店，こん包業，鉄道施設提供業，海運仲立業等

その他：航空運送業，航空機使用業，郵便業等

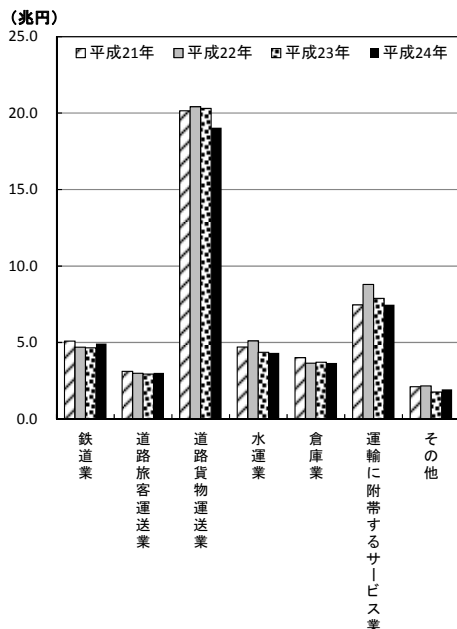
## 1 年間売上高

平成24年の「運輸業，郵便業」の年間売上高は44兆3590億円となり，前年と比べると2.8%の減少となった。

産業中分類別に前年と比べると，「その他」が9.6%の増加，「鉄道業」が5.6%の増加，「道路旅客運送業」が2.6%の増加となったものの，「道路貨物運送業」が6.2%の減少，「運輸に附帯するサービス業」が5.4%の減少，「倉庫業」が1.6%の減少，「水運業」が1.1%の減少となった。

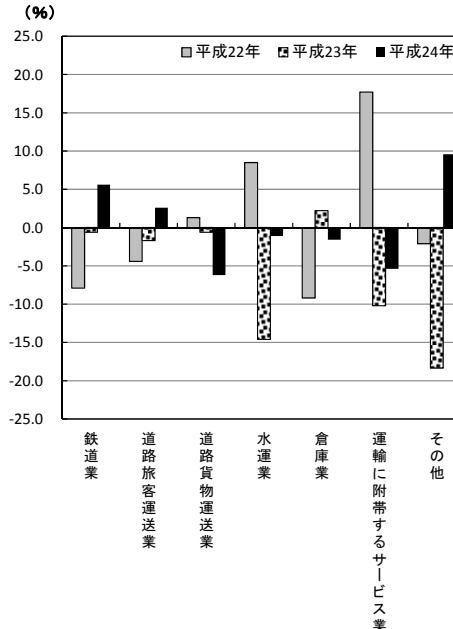
（図1-1，図1-2，表1）

図1-1 産業中分類別年間売上高



注)その他:「航空運輸業」と「郵便業(信書便事業を含む)」を合計したもの

図1-2 産業中分類別年間売上高の前年比



注)その他:「航空運輸業」と「郵便業(信書便事業を含む)」を合計したもの

表1 産業分類別年間売上高・年平均従事者数・1事業所当たり年間売上高・1従事者当たり年間売上高

	平成24年							
	実数				前年比(%)			
	年間売上高 (百万円)	年平均 従事者数 (人)	1事業所当 たり年間 売上高 (万円)	1従事者 当たり 年間売上 高 (万円)	年間売上 高	年平均 従事者 数	1事業所 当たり 年間売上 高	1従事者 当たり 年間売上 高
運輸業、郵便業	44,358,962	3,015,837	33675	1471	-2.8	-5.7	-3.7	3.1
鉄道業	4,927,846	211,957	108223	2325	5.6	-0.5	8.0	6.2
道路旅客運送業	3,012,374	556,382	9098	541	2.6	-3.9	2.5	6.7
道路貨物運送業	19,041,568	1,559,167	29142	1221	-6.2	-7.7	-7.6	1.7
水運業	4,316,854	56,925	111191	7583	-1.1	14.3	-0.8	-13.5
倉庫業	3,656,052	198,480	39744	1842	-1.6	-4.4	-1.5	2.8
運輸に附帯するサービス業	7,470,923	350,647	50923	2131	-5.4	-6.3	-7.1	1.0
その他	1,933,345	82,279	198904	2350	9.6	-2.8	10.5	12.8

注)その他:「航空運輸業」と「郵便業(信書便事業を含む)」を合計したもの

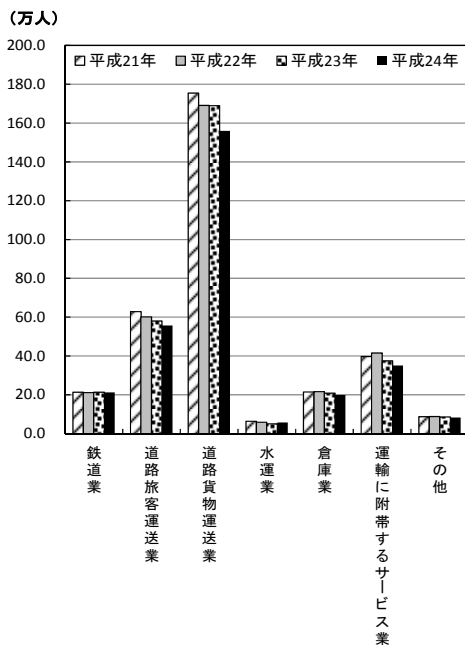
## 2 年平均従事者数

平成24年の「運輸業、郵便業」の年平均従事者数は302万人となり、前年と比べると5.7%の減少となった。

産業中分類別に前年と比べると、「水運業」が14.3%の増加となったものの、「道路貨物運送業」が7.7%の減少、「運輸に附帯するサービス業」が6.3%の減少、「倉庫業」が4.4%の減少、「道路旅客運送業」が3.9%の減少、「その他」が2.8%の減少、「鉄道業」が0.5%の減少となった。

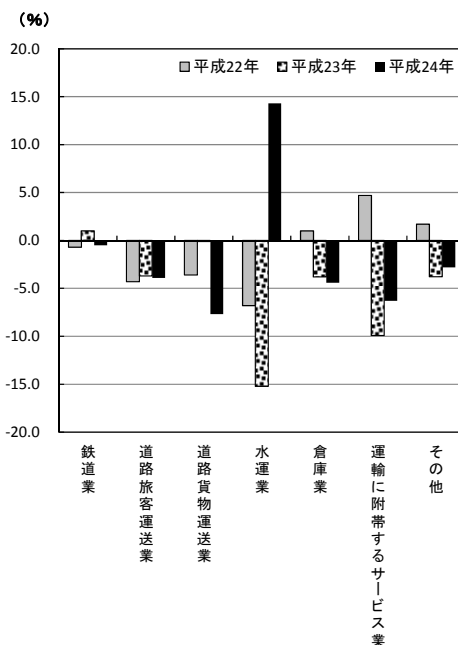
(図2-1, 図2-2, 表1)

図2-1 産業中分類別年平均従事者数



注)その他:「航空運輸業」と「郵便業(信書便事業を含む)」を合計したもの

図2-2 産業中分類別年平均従事者数の前年比



注)その他:「航空運輸業」と「郵便業(信書便事業を含む)」を合計したもの

### 3 1 事業所当たり年間売上高及び1 従事者当たり年間売上高

平成 24 年の「運輸業，郵便業」の 1 事業所当たり年間売上高は 3 億 3675 万円となり，前年と比べると 3.7%の減少となった。1 従事者当たり年間売上高は 1471 万円となり，前年と比べると 3.1%の増加となった。

(表 1)

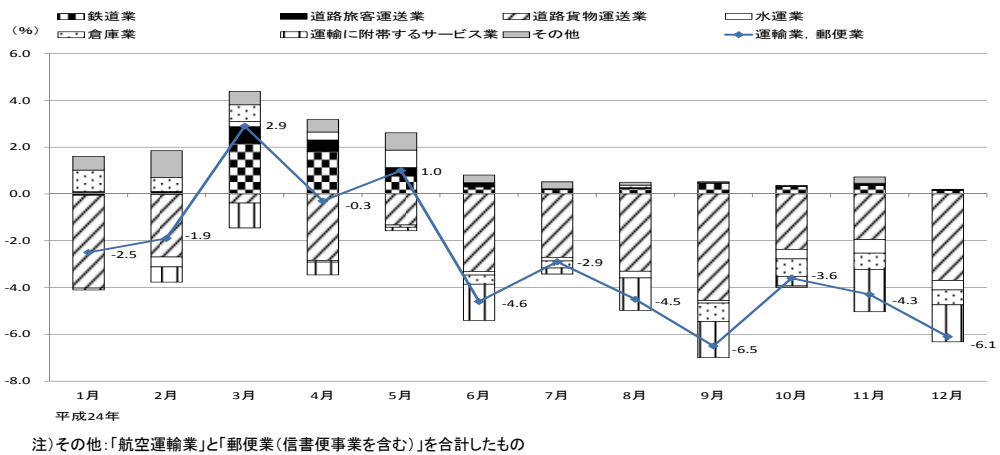
### 4 月別の推移

#### (1) 月間売上高

平成 24 年の「運輸業，郵便業」の月間売上高の前年同月比をみると，3 月及び 5 月を除く全ての月で減少となった。産業中分類別に「運輸業，郵便業」に対する前年同月比の寄与度をみると，「道路貨物運送業」及び「運輸に附帯するサービス業」は全ての月で減少に寄与し，「鉄道業」は 2 月，「道路旅客運送業」は 1 月を除く全ての月で増加に寄与した。

(図 3-1)

図 3-1 月間売上高の前年同月比及び寄与度の推移



#### (2) 従事者数

平成 24 年の「運輸業，郵便業」の従事者数の前年同月比をみると，全ての月で減少となった。産業中分類別に「運輸業，郵便業」に対する前年同月比の寄与度をみると，「道路旅客運送業」，「道路貨物運送業」，「倉庫業」及び「運輸に附帯するサービス業」は全ての月で減少に寄与し，「水運業」は全ての月で増加に寄与した。

(図 3-2)

図 3-2 従事者数の前年同月比及び寄与度の推移

