

H 運輸業，郵便業

| | |
|---------------|----------------------|
| 年間売上高 | 47兆8022億円（前年比 2.4%増） |
| 年平均従事者数 | 328万人（同 2.2%減） |
| 1 事業所当たり年間売上高 | 3 億6539万円（同 2.4%増） |
| 1 従事者当たり年間売上高 | 1457万円（同 4.7%増） |

主な対象業種

鉄道業：普通鉄道業，地下鉄道業，モノレール鉄道業等

道路旅客運送業：一般乗合旅客自動車運送業，一般貸切旅客自動車運送業，特定旅客自動車運送業等

道路貨物運送業：一般貨物自動車運送業，特定貨物自動車運送業，貨物軽自動車運送業，集配利用運送業等

水運業：外航旅客海運業，沿海旅客海運業，港湾旅客海運業，船舶貸渡業等

倉庫業：倉庫業，冷蔵倉庫業等

運輸に附帯するサービス業：港湾運送業，運送代理店，こん包業，鉄道施設提供業，海運仲立業等

その他：航空運送業，航空機使用業，郵便業等

1 年間売上高

「運輸業，郵便業」の平成 22 年の年間売上高は 47 兆 8022 億円となり，前年と比べると 2.4%の増加となった。

産業中分類別にみると，「運輸に附帯するサービス業」が 17.7%の増加，「水運業」が 8.5%の増加，「その他」が 2.5%の増加，「道路貨物運送業」が 1.3%の増加となったものの，「倉庫業」が 9.2%の減少，「鉄道業」が 7.9%の減少，「道路旅客運送業」が 4.4%の減少となった。

（図 1 - 1，図 1 - 2，表 1）

図 1 - 1 産業中分類別年間売上高
（平成 22 年）

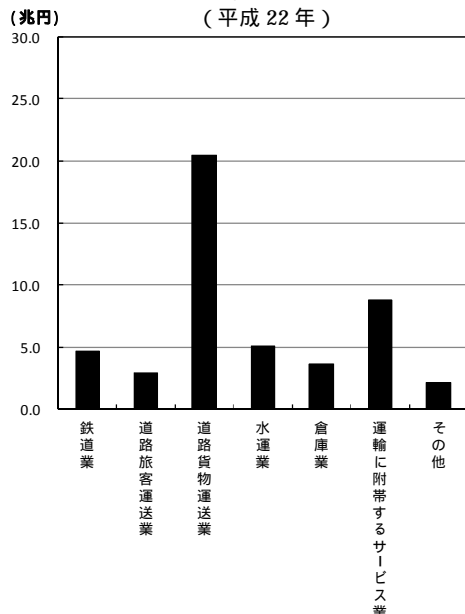
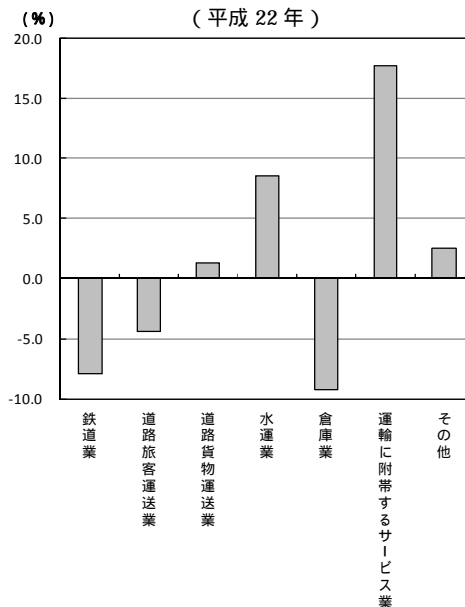


図 1 - 2 産業中分類別年間売上高の前年比
（平成 22 年）



注) その他:「航空運輸業」と「郵便業(信書便事業を含む)」を合計したもの

注) その他:「航空運輸業」と「郵便業(信書便事業を含む)」を合計したもの

表 1 産業分類別年間売上高・年平均従事者数・1事業所当たり年間売上高・1従事者当たり年間売上高

| | | 成22年 | | | | 平成22年度 | | | |
|-----------|--------------|----------------|--------------------|------------------------------|----------------------------------|----------------|--------------------|------------------------------|----------------------------------|
| | | 年間売上高 (百万円) | 年平均 従事者数 (人) | 1事業所当 たり年間 売上高 (万円) | 1従事者 当たり 年間 売上高 (万円) | 年間売上高 (百万円) | 年平均 従事者数 (人) | 1事業所当 たり年間 売上高 (万円) | 1従事者 当たり 年間 売上高 (万円) |
| 実数 | 運輸業、郵便業 | 47,802,203 | 3,281,280 | 36539 | 1457 | 47,486,101 | 3,258,405 | 36297 | 1457 |
| | 鉄道業 | 4,694,388 | 210,943 | 101235 | 2225 | 4,658,579 | 212,124 | 100316 | 2196 |
| | 道路旅客運送業 | 2,985,384 | 601,449 | 9024 | 496 | 2,951,106 | 595,516 | 8921 | 496 |
| | 道路貨物運送業 | 20,418,421 | 1,690,975 | 31669 | 1207 | 20,585,914 | 1,687,319 | 31929 | 1220 |
| | 水運業 | 5,112,049 | 58,724 | 129462 | 8705 | 4,932,058 | 56,817 | 124970 | 8681 |
| | 倉庫業 | 3,638,691 | 215,824 | 39404 | 1686 | 3,612,371 | 213,225 | 39122 | 1694 |
| | 運輸に附帯するサービス業 | 8,792,321 | 415,401 | 60800 | 2117 | 8,723,387 | 406,223 | 60323 | 2147 |
| | その他 | 2,160,949 | 87,964 | 219386 | 2457 | 2,022,686 | 87,181 | 205558 | 2320 |
| 前年(度)比(%) | 運輸業、郵便業 | 2.4 | -2.2 | 2.4 | 4.7 | 2.1 | -2.8 | 2.2 | 5.0 |
| | 鉄道業 | -7.9 | -0.7 | -8.3 | -7.3 | -6.7 | -0.1 | -7.4 | -6.6 |
| | 道路旅客運送業 | -4.4 | -4.3 | -4.3 | -0.2 | -4.1 | -4.6 | -4.0 | 0.6 |
| | 道路貨物運送業 | 1.3 | -3.6 | 1.3 | 5.0 | 3.4 | -3.8 | 3.4 | 7.5 |
| | 水運業 | 8.5 | -6.8 | 8.6 | 16.4 | 2.2 | -8.4 | 2.3 | 11.6 |
| | 倉庫業 | -9.2 | 1.0 | -9.3 | -10.1 | -6.8 | -0.9 | -6.8 | -5.9 |
| | 運輸に附帯するサービス業 | 17.7 | 4.7 | 17.7 | 12.5 | 14.1 | 2.1 | 14.1 | 11.8 |
| | その他 | 2.5 | 2.2 | 2.5 | 0.3 | -6.2 | 1.5 | -6.0 | -7.6 |

注) その他:「航空運輸業」と「郵便業(信書便事業を含む)」を合計したもの

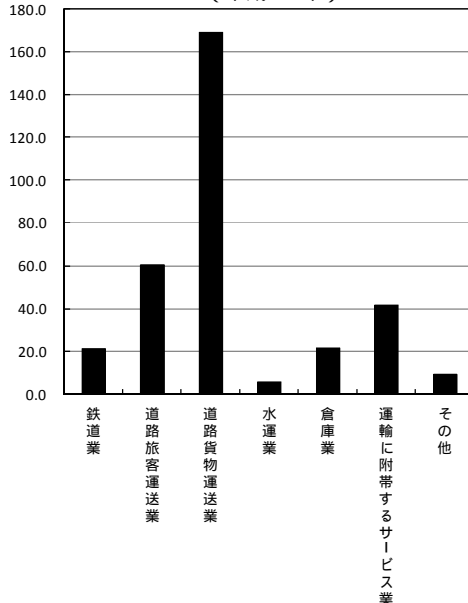
2 年平均従事者数

「運輸業、郵便業」の平成 22 年の年平均従事者数は 328 万人となり、前年と比べると 2.2%の減少となった。

産業中分類別にみると、「運輸に附帯するサービス業」が 4.7%の増加、「その他」が 2.2%の増加、「倉庫業」が 1.0%の増加となったものの、「水運業」が 6.8%の減少、「道路旅客運送業」が 4.3%の減少、「道路貨物運送業」が 3.6%の減少、「鉄道業」が 0.7%の減少となった。

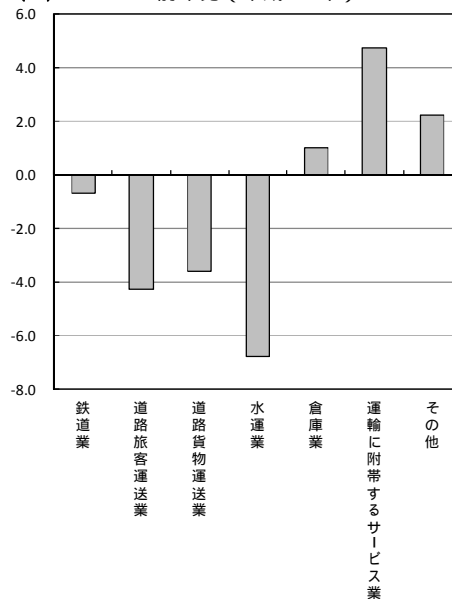
(図 2 - 1, 図 2 - 2, 表 1)

図 2 - 1 産業中分類別年平均従事者数 (平成 22 年)



注) その他:「航空運輸業」と「郵便業(信書便事業を含む)」を合計したもの

図 2 - 2 産業中分類別年平均従事者数の前年比 (平成 22 年)



注) その他:「航空運輸業」と「郵便業(信書便事業を含む)」を合計したもの

3 1 事業所当たり年間売上高及び1 従事者当たり年間売上高

「運輸業、郵便業」の平成 22 年の 1 事業所当たり年間売上高は 3 億 6539 万円となり、前年と比べると 2.4%の増加となった。1 従事者当たり年間売上高は 1457 万円となり、前年と比べると 4.7%の増加となった。

(表 1)

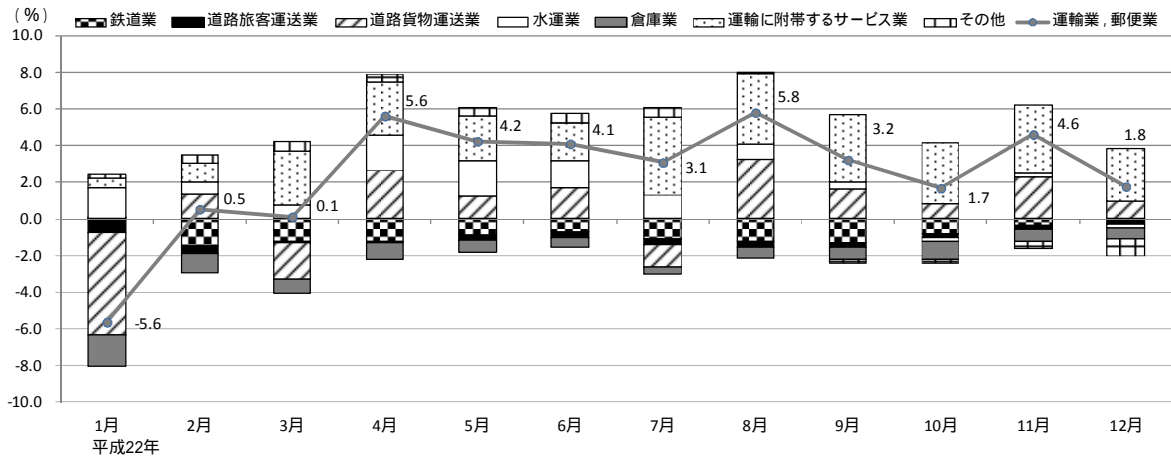
4 月別の推移

(1) 月間売上高

「運輸業、郵便業」の平成 22 年の月間売上高の前年同月比をみると、2 月以降の全ての月で増加となった。産業中分類別に「運輸業、郵便業」に対する前年同月比の寄与度をみると、「運輸に附帯するサービス業」は全ての月で増加に寄与し、「倉庫業」及び「道路旅客運送業」は全ての月で減少に寄与した。

(図 3 - 1)

図 3 - 1 月間売上高の前年同月比及び寄与度の推移



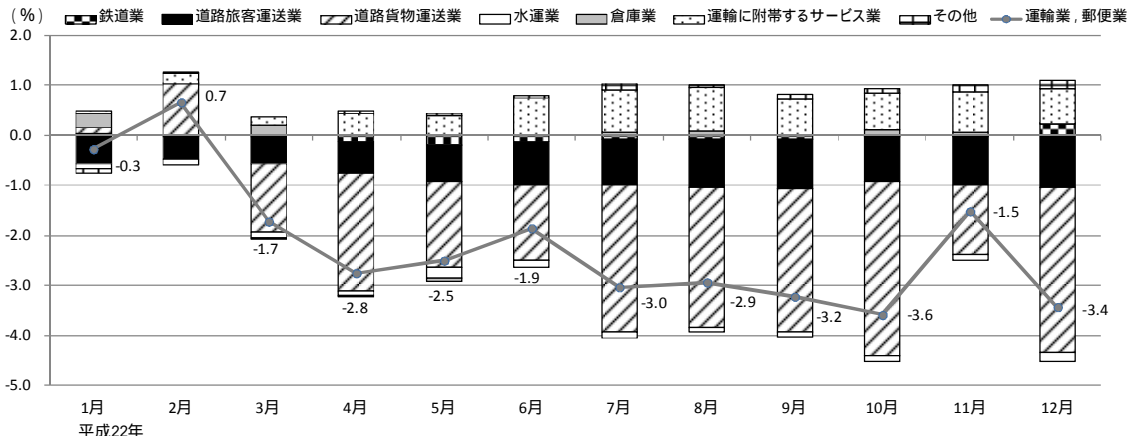
注) その他:「航空運輸業」と「郵便業(信書便事業を含む)」を合計したもの

(2) 従事者数

「運輸業、郵便業」の平成 22 年の従事者数の前年同月比をみると、2 月を除く全ての月で減少となった。産業中分類別に「運輸業、郵便業」に対する前年同月比の寄与度をみると、「道路旅客運送業」及び「水運業」は全ての月で減少に寄与し、「運輸に附帯するサービス業」は全ての月で増加に寄与した。

(図 3 - 2)

図 3 - 2 従事者数の前年同月比及び寄与度の推移



注) その他:「航空運輸業」と「郵便業(信書便事業を含む)」を合計したもの