

平成28年 2月29日

「サービス産業動向調査」  
平成27年12月分結果（速報）  
平成27年10～12月期結果（速報）

1. サービス産業の売上高等\*

▶ 月間売上高は、30.8兆円。前年同月比3.0%の増加。

(11月の前年同月比(1.9%)に比べ、1.1ポイント上昇。)

- ・増加：「学術研究，専門・技術サービス業」、「サービス業（他に分類されないもの）」など8産業
- ・減少：「生活関連サービス業，娯楽業」

▶ 前年同月と比べた需要の状況は、1.0（需要状況DI）。

(11月の需要状況DI(-2.1)に比べ、3.1ポイント上昇。)

- ・「増加した」18.9%、「減少した」17.9%、「特段の変化はない」59.0%

2. サービス産業の事業従事者数\*\*

▶ 事業従事者数は、2872万人。前年同月比0.6%の増加。

- ・増加：「教育，学習支援業」、「学術研究，専門・技術サービス業」など7産業
- ・減少：「生活関連サービス業，娯楽業」

※ 事業活動別の集計であり、ここで用いる「産業」は事業活動ごとに分類

※※ 本調査の調査対象である事業所・企業等を単位とした集計であり、ここで用いる「産業」は主要な事業活動により分類

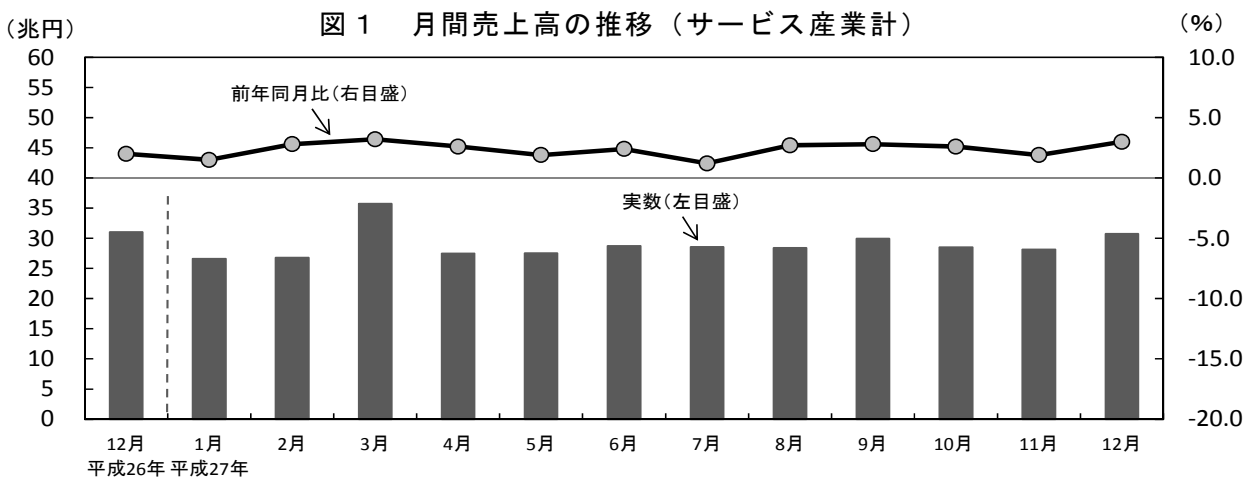
なお、平成27年1月から調査対象の一部を交替したため、27年の前年同月比については、この交替により生じた段差を調整した値(26年の実数を調整した値)で計算しています。

平成27年12月分結果の概要

1 サービス産業の売上高等（事業活動別の集計）

(1) 月間売上高の推移

12月の月間売上高は、30.8兆円。前年同月比3.0%の増加。



(2) 産業別月間売上高

- ・増加：「学術研究，専門・技術サービス業」（2.8兆円、前年同月比9.2%増）、「サービス業（他に分類されないもの）」（2.9兆円、同5.5%増）など8産業
- ・減少：「生活関連サービス業，娯楽業」（3.9兆円、同3.1%減）

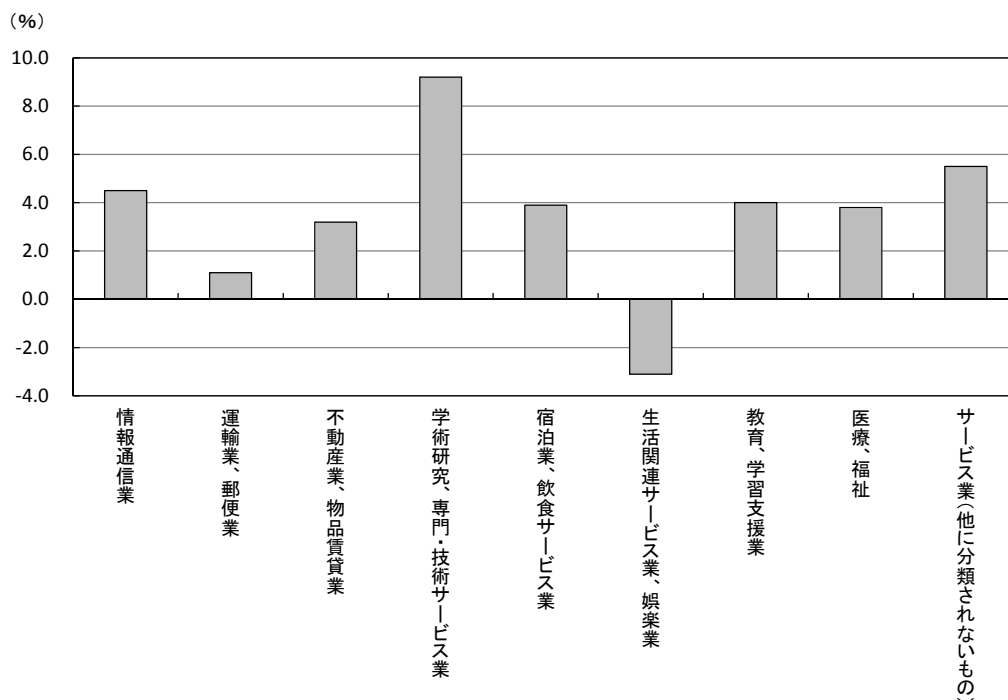
表1 月間売上高－産業大分類別（平成27年12月）

産業(大分類)	実数(百万円)	前年同月比(%)	寄与度(参考)
サービス産業計	30,771,985	3.0	3.0
情報通信業	5,335,944	4.5	0.78
運輸業，郵便業	5,577,357	1.1	0.20
不動産業，物品賃貸業	3,757,250	3.2	0.39
学術研究，専門・技術サービス業 1)	2,825,776	9.2	0.80
宿泊業，飲食サービス業	2,335,402	3.9	0.29
生活関連サービス業，娯楽業 2)	3,934,022	-3.1	-0.42
教育，学習支援業 3)	307,792	4.0	0.04
医療，福祉 4)	3,764,536	3.8	0.46
サービス業(他に分類されないもの) 5)	2,933,905	5.5	0.51

注1)「学術・開発研究機関」及び「純粋持株会社」を除く。注2)「家事サービス業」を除く。注3)「学校教育」を除く。

注4)「保健所」、「社会保険事業団体」及び「福祉事務所」を除く。注5)「政治・経済・文化団体」、「宗教」及び「外国公務」を除く。以下同じ。

図2 月間売上高の前年同月比－産業大分類別（平成27年12月）



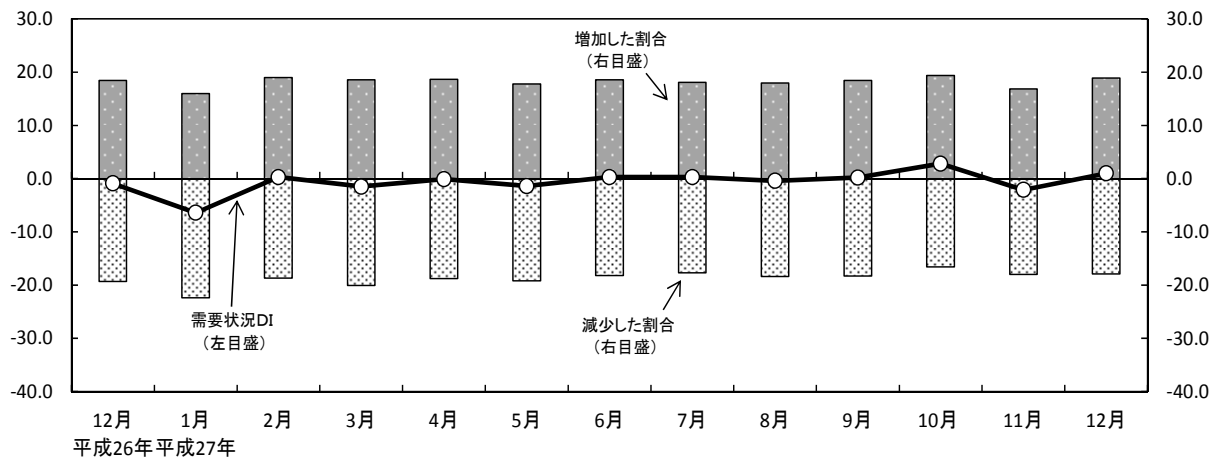
### (3) 需要の状況

#### 12月の需要状況D Iは、1.0。

前年同月と比べた需要の状況は、「増加した」が18.9%、「減少した」が17.9%、「特段の変化はない」が59.0%となり、「増加した」から「減少した」を減じた需要状況D Iは1.0となっている。

注) 需要の状況は、事業活動ごとに、主要なサービスの需要量(利用者数、契約数、取扱件数など)について、前年同月と比べた増減である。需要の状況が「増加した」、「減少した」、「特段の変化はない」及び「わからない」の4つの回答の構成比を作成し、「増加した」から「減少した」を減じたものを需要状況D Iとしている。

図3 需要状況D I (前年同月と比べた需要の状況)の推移(サービス産業計)

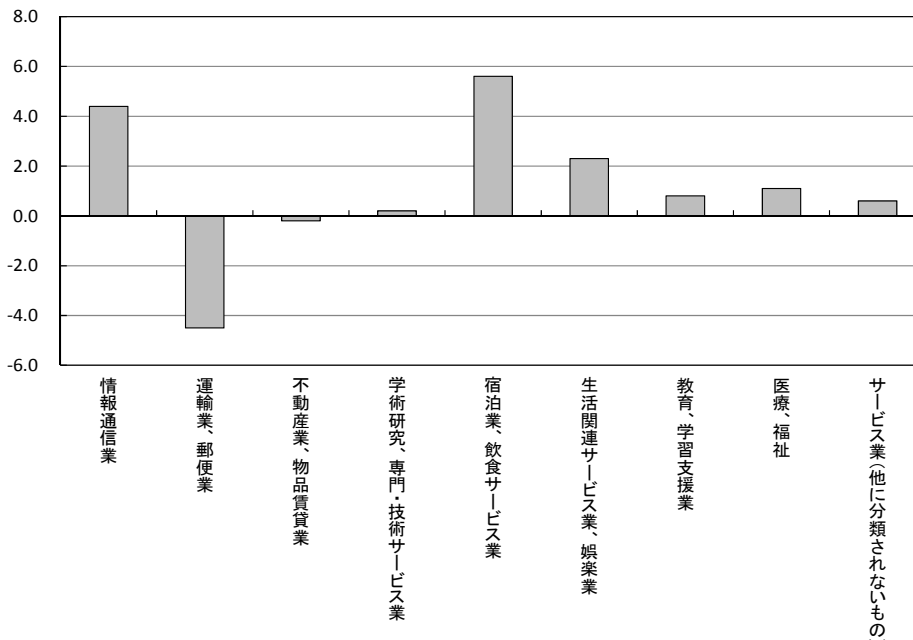


注) 減少した割合はマイナスで表章

表2 需要状況D I (前年同月と比べた需要の状況) - 産業大分類別

産業(大分類)	需要状況DI	
	12月	11月(前月)
サービス産業計	1.0	-2.1
情報通信業	4.4	4.1
運輸業, 郵便業	-4.5	-0.2
不動産業, 物品賃貸業	-0.2	-0.4
学術研究, 専門・技術サービス業	0.2	-1.1
宿泊業, 飲食サービス業	5.6	-10.3
生活関連サービス業, 娯楽業	2.3	-15.6
教育, 学習支援業	0.8	-1.3
医療, 福祉	1.1	3.2
サービス業(他に分類されないもの)	0.6	1.0

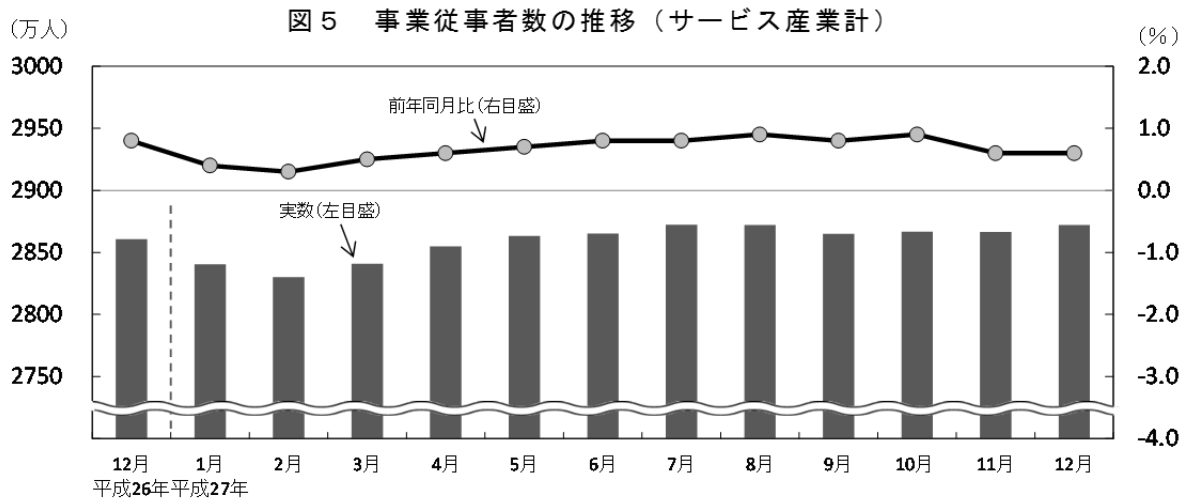
図4 需要状況D I (前年同月と比べた需要の状況) - 産業大分類別 (平成27年12月)



## 2 サービス産業の事業従事者数（事業所・企業等単位の集計）

### （1）事業従事者数の推移

12月の事業従事者数は、2872万人。前年同月比0.6%の増加。



	平成26年		平成27年										
	12月	1月	2月	3月	4月	5月	6月	7月	8月	9月	10月	11月	12月
実数(万人)	2861	2841	2830	2841	2855	2863	2865	2872	2872	2865	2867	2867	2872
前年同月比(%)	0.8	0.4	0.3	0.5	0.6	0.7	0.8	0.8	0.9	0.8	0.9	0.6	0.6
前年同月比の前月差(ポイント)	0.0	-0.4	-0.1	0.2	0.1	0.1	0.1	0.0	0.1	-0.1	0.1	-0.3	0.0

### （2）産業別事業従事者数

- ・増加：「教育，学習支援業」（100万人、前年同月比2.1%増）、「学術研究，専門・技術サービス業」（175万人、同1.8%増）など7産業
- ・減少：「生活関連サービス業，娯楽業」（264万人、同1.8%減）

表3 事業従事者数－産業大分類別（平成27年12月）

産業(大分類)	実数(千人)	前年同月比(%)	寄与度(参考)
サービス産業計	28,720	0.6	0.6
情報通信業	1,966	1.4	0.09
運輸業，郵便業	3,914	0.2	0.03
不動産業，物品賃貸業	1,639	1.0	0.06
学術研究，専門・技術サービス業	1,754	1.8	0.11
宿泊業，飲食サービス業	5,571	0.0	0.00
生活関連サービス業，娯楽業	2,642	-1.8	-0.17
教育，学習支援業	1,002	2.1	0.07
医療，福祉	6,781	1.7	0.39
サービス業(他に分類されないもの)	3,452	0.5	0.06

図6 事業従事者数の前年同月比－産業大分類別（平成27年12月）

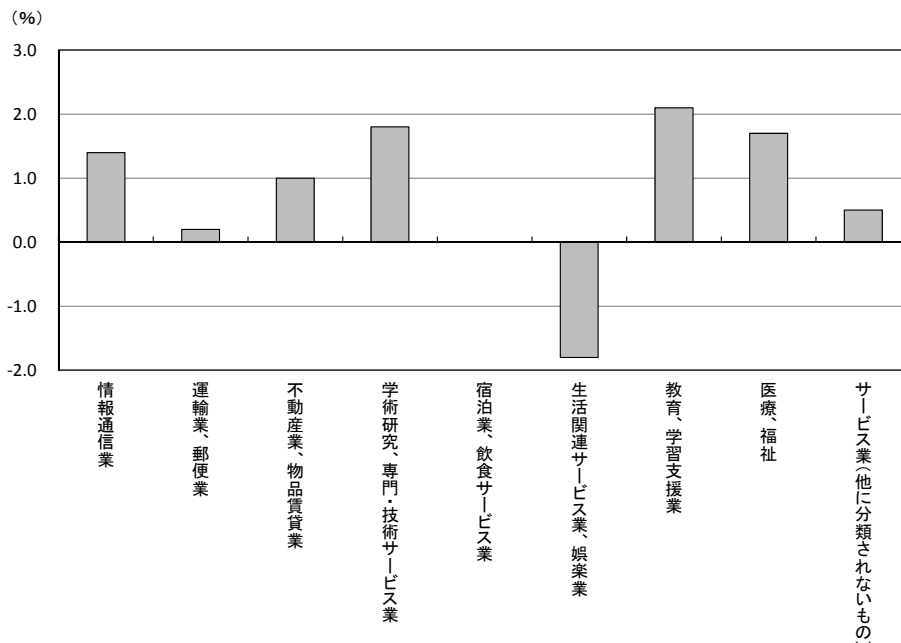


表4 月間売上高、需要の状況及び事業従事者数－産業中分類別（平成27年12月）

産業（中分類）	事業活動別の集計			事業所・企業等単位の集計	
	月間売上高		需要の状況	事業従事者数	
	実数（百万円）	前年同月比（%）	需要状況DI	実数（千人）	前年同月比（%）
サービス産業計	30,771,985	3.0	1.0	28,720	0.6
情報通信業	5,335,944	4.5	4.4	1,966	1.4
通信業	1,787,875	0.7	5.0	247	-0.1
放送業	343,769	1.5	5.3	82	0.0
情報サービス業	2,346,721	8.5	5.5	1,260	1.6
インターネット附随サービス業	260,595	11.2	15.3	91	5.9
映像・音声・文字情報制作業	596,984	0.8	-3.8	285	0.7
運輸業，郵便業	5,577,357	1.1	-4.5	3,914	0.2
鉄道業	679,561	7.1	-11.8	272	-0.2
道路旅客運送業	272,670	2.5	-3.2	566	-1.9
道路貨物運送業	2,189,439	0.9	-4.9	2,065	-0.5
水運業	569,468	-8.4	-5.2	61	-0.8
倉庫業	309,239	3.8	-1.3	201	-0.5
運輸に附帯するサービス業	1,013,489	0.2	-5.5	434	9.6
航空運輸業，郵便業（信書便事業を含む）	543,490	5.4	1.8	315	-1.9
不動産業，物品賃貸業	3,757,250	3.2	-0.2	1,639	1.0
不動産取引業	1,046,040	3.3	-0.4	346	0.0
不動産賃貸業・管理業	1,598,107	3.7	0.3	950	0.6
物品賃貸業	1,113,104	2.4	-1.9	343	3.2
学術研究，専門・技術サービス業 <sup>1)</sup>	2,825,776	9.2	0.2	1,754	1.8
専門サービス業（他に分類されないもの） <sup>2)</sup>	642,577	5.7	2.2	655	2.1
広告業	925,710	4.6	-2.5	171	3.9
技術サービス業（他に分類されないもの）	1,257,489	14.9	-0.6	927	1.2
宿泊業，飲食サービス業	2,335,402	3.9	5.6	5,571	0.0
宿泊業	437,707	4.5	17.6	782	2.7
飲食店	1,668,114	3.5	2.6	4,315	-0.5
持ち帰り・配達飲食サービス業	229,581	5.2	0.0	474	0.7
生活関連サービス業，娯楽業	3,934,022	-3.1	2.3	2,642	-1.8
洗濯・理容・美容・浴場業	430,300	1.3	-3.7	1,194	-2.8
その他の生活関連サービス業 <sup>3)</sup>	740,415	-1.3	-7.3	477	-1.8
娯楽業	2,763,307	-4.2	12.5	972	-0.7
教育，学習支援業 <sup>4)</sup>	307,792	4.0	0.8	1,002	2.1
うち社会教育，職業・教育支援施設	42,741	-2.2	4.6	214	6.6
うち学習塾，教養・技能教授業	201,907	8.2	-6.4	649	-0.5
医療，福祉	3,764,536	3.8	1.1	6,781	1.7
医療業	2,963,715	3.4	0.4	3,886	1.4
保健衛生 <sup>5)</sup>	37,800	3.2	5.4	115	1.7
社会保険・社会福祉・介護事業 <sup>6)</sup>	763,021	5.0	2.2	2,779	2.0
サービス業（他に分類されないもの） <sup>7)</sup>	2,933,905	5.5	0.6	3,452	0.5
廃棄物処理業	321,887	5.2	1.7	347	0.1
自動車整備業	242,250	11.1	2.5	261	-3.0
機械等修理業（別掲を除く）	416,837	26.4	-2.9	258	1.3
職業紹介・労働者派遣業	456,909	5.9	-5.1	315	-1.9
その他の事業サービス業	1,456,489	-0.1	4.3	2,217	1.2
その他のサービス業	39,533	4.2	-1.4	54	2.1

注1)「学術・開発研究機関」を除く。

注2)「純粋持株会社」を除く。

注3)「家事サービス業」を除く。

注4)「学校教育」を除く。

注5)「保健所」を除く。

注6)「社会保険事業団体」及び「福祉事務所」を除く。

注7)「政治・経済・文化団体」、「宗教」及び「外国公務」を除く。

平成 27 年 10～12 月期結果

表 1 売上高及び事業従事者数－産業中分類別（平成 27 年 10～12 月期）

産業（中分類）	事業活動別の集計		事業所・企業等単位の集計	
	売上高（四半期平均）		事業従事者数（四半期平均）	
	実数（百万円）	前年同期比（%）	実数（千人）	前年同期比（%）
サービス産業計	29,167,546	2.5	28,684	0.7
情報通信業	4,755,962	2.2	1,968	1.6
通信業	1,761,881	-1.2	247	-0.4
放送業	336,786	1.7	82	0.1
情報サービス業	1,837,365	3.6	1,262	1.9
インターネット附随サービス業	238,354	9.5	91	5.1
映像・音声・文字情報制作業	581,576	4.3	287	1.2
運輸業，郵便業	5,446,038	2.9	3,909	0.9
鉄道業	653,058	4.9	265	-1.3
道路旅客運送業	275,047	4.3	567	-2.1
道路貨物運送業	2,160,435	1.3	2,071	1.2
水運業	587,234	-2.4	62	0.2
倉庫業	300,061	3.2	199	-1.5
運輸に附帯するサービス業	977,253	4.2	433	9.4
航空運輸業，郵便業（信書便事業を含む）	492,950	9.5	312	-1.8
不動産業，物品賃貸業	3,549,361	2.0	1,642	1.0
不動産取引業	892,712	-0.5	346	-0.1
不動産賃貸業・管理業	1,559,007	2.2	953	0.8
物品賃貸業	1,097,643	2.3	343	3.0
学術研究，専門・技術サービス業 <sup>1)</sup>	2,412,586	7.0	1,753	1.7
専門サービス業（他に分類されないもの） <sup>2)</sup>	591,245	7.2	655	1.9
広告業	870,584	4.7	171	3.9
技術サービス業（他に分類されないもの）	950,756	8.2	927	1.1
宿泊業，飲食サービス業	2,210,305	3.3	5,551	0.6
宿泊業	466,274	3.7	779	2.9
飲食店	1,528,518	3.1	4,302	0.1
持ち帰り・配達飲食サービス業	215,513	4.4	470	0.7
生活関連サービス業，娯楽業	3,917,595	-2.6	2,659	-1.8
洗濯・理容・美容・浴場業	403,686	0.4	1,198	-2.5
その他の生活関連サービス業 <sup>3)</sup>	799,374	0.7	477	-2.3
娯楽業	2,714,535	-3.8	984	-0.8
教育，学習支援業 <sup>4)</sup>	282,482	1.5	984	0.4
うち社会教育，職業・教育支援施設	49,934	-3.2	215	6.6
うち学習塾，教養・技能教授業	177,789	4.0	641	-1.6
医療，福祉	3,744,303	4.1	6,764	1.4
医療業	2,940,469	4.6	3,886	1.3
保健衛生 <sup>5)</sup>	43,686	-1.2	116	1.0
社会保険・社会福祉・介護事業 <sup>6)</sup>	760,149	2.7	2,762	1.4
サービス業（他に分類されないもの） <sup>7)</sup>	2,848,915	4.5	3,455	0.3
廃棄物処理業	322,753	7.3	348	0.4
自動車整備業	230,414	6.9	261	-2.8
機械等修理業（別掲を除く）	395,555	24.4	259	1.2
職業紹介・労働者派遣業	464,152	6.3	317	-0.9
その他の事業サービス業	1,397,235	-1.5	2,215	0.7
その他のサービス業	38,807	10.9	54	1.9

注 1) 「学術・開発研究機関」を除く。

注 2) 「純粋持株会社」を除く。

注 3) 「家事サービス業」を除く。

注 4) 「学校教育」を除く。

注 5) 「保健所」を除く。

注 6) 「社会保険事業団体」及び「福祉事務所」を除く。

注 7) 「政治・経済・文化団体」、「宗教」及び「外国公務」を除く。

# サービス産業動向調査の月次調査の概要

## 1 調査の目的

サービス産業の生産・雇用等の状況を把握し、GDPの四半期別速報（QE）を始めとする各種経済指標の精度向上等に資することを目的としています。

なお、調査は、サービス産業の毎月の動向を明らかにする月次調査と都道府県別の状況を明らかにする年次調査からなります。以下、月次調査について記述します。

## 2 調査の対象

調査は、平成21年経済センサス - 基礎調査時に存在した事業所・企業等の中から、次に掲げる産業を主産業とする全国の事業所・企業等のうち、統計的手法によって選定された約39,000事業所・企業等（事業所：約26,000、企業等：約13,000）を対象に行っています。

〈サービス産業の範囲〉

この調査におけるサービス産業の範囲は、日本標準産業分類（平成19年11月改定）における「G情報通信業」、「H運輸業、郵便業」、「K不動産業、物品賃貸業」、「L学術研究、専門・技術サービス業」、「M宿泊業、飲食サービス業」、「N生活関連サービス業、娯楽業」、「O教育、学習支援業」、「P医療、福祉」、「Rサービス業（他に分類されないもの）」です。

なお、「学術・開発研究機関」、「純粹持株会社」、「家事サービス業」、「学校教育」、「保健所」、「社会保険事業団体」、「福祉事務所」、「政治・経済・文化団体」、「宗教」及び「外国公務」を調査対象から除外しています。また、中分類ごとに設けられている小分類「管理、補助的経済活動を行う事業所」に属する事業所を除きます。

※「企業」とは、事業活動を行う法人（外国の会社を除く。）及び個人経営の事業所をいいます。また、「企業等」とは、企業と、国・地方公共団体が運営する公営企業等をいいます。

## 3 抽出方法

### (1) 企業等

ア 小分類「371固定電気通信業」、同「372移動電気通信業」、同「381公共放送業（有線放送業を除く）」、中分類「42鉄道業」、同「46航空運輸業」又は同「49郵便業（信書便事業を含む）」等の事業所の抽出による調査がなじまない産業に属する企業等を継続的に調査の対象としています。

イ ア以外の産業に属し、資本金・出資金・基金が1億円以上の会社企業を、継続的に調査（しつ皆）の対象としています。

### (2) 事業所

上記(1)ア以外の産業に属し、上記(1)ア又はイに該当する企業等に属さない事業所に対して、産業、事業従事者規模別層化抽出により標本抽出しています。また、事業所を標本抽出する場合、一定規模以上の層をしつ皆層（全数調査）としています。

調査対象事業所は、調査結果の安定性及び前年同月比結果等の精度向上を図る観点から、原則として2年間継続して調査し、2年に1度交替します。

## 4 調査事項

「事業所・企業等の月間売上高」及び「事業所・企業等の需要の状況」を調査しており、企業等については、事業活動別にこれらを調査しています。また、「事業所・企業等の月末の事業従事者数及びその内訳」も調査しています。

## 5 調査の方法

調査は、民間調査機関に委託し、調査対象事業所・企業等の事業主が配布された調査票に記入することにより実施しています。調査票の配布・回収は、郵送調査又はオンライン調査により行っています。

## 6 調査結果

### (1) 公表時期

調査結果は、速報及び確報により公表します。

速報：原則、調査対象とする月の翌々月の下旬に公表

確報：原則、調査対象とする月の5か月後の下旬に公表

### (2) 結果の利用に当たっての留意事項

この調査は、平成21年経済センサス - 基礎調査を基本とし、調査結果に抽出率の逆数を乗じて復元推定しており、結果数値には標本誤差が含まれます。調査の実施に当たっては、平成21年経済センサス - 基礎調査後に新設等され調査対象と判明した事業所・企業等についても、調査対象又は調査対象候補としています。また、調査対象事業所が廃業した場合は代替の事業所を選定して調査対象としています。

また、集計期限内に調査票が回収できない事業所についても、一定の統計的手法により結果を推定しており、それにより生ずる誤差も含まれます。

参 考

第三次産業におけるサービス産業動向調査の調査対象産業

- : サービス産業動向調査の対象  
 ■ : サービス産業動向調査の対象外

産 業 分 類	平成21年経済センサス - 基礎調査結果	
	事業所数 (千事業所)	従業者数 (千人)
F 電気・ガス・熱供給・水道業	9	302
G 情報通信業	78	1,725
37 通信業	9	193
38 放送業	2	72
39 情報サービス業	39	1,109
40 インターネット付随サービス業	6	65
41 映像・音声・文字情報制作業	22	286
H 運輸業, 郵便業	149	3,612
42 鉄道業	5	275
43 道路旅客運送業	30	622
44 道路貨物運送業	77	1,793
45 水運業	4	55
46 航空運輸業	1	53
47 倉庫業	11	200
48 運輸に附帯するサービス業	16	351
49 郵便業 (信書便事業を含む)	4	261
I 卸売業, 小売業	1,555	12,697
J 金融業, 保険業	92	1,589
K 不動産業, 物品賃貸業	409	1,551
68 不動産取引業	71	352
69 不動産賃貸業・管理業	304	889
70 物品賃貸業	33	311
L 学術研究, 専門・技術サービス業	244	1,898
71 学術・開発研究機関	7	304
72 専門サービス業 (他に分類されないもの)	119	610
73 広告業	12	134
74 技術サービス業 (他に分類されないもの)	107	850
M 宿泊業, 飲食サービス業	781	5,737
75 宿泊業	61	770
76 飲食店	673	4,422
77 持ち帰り・配達飲食サービス業	47	545
N 生活関連サービス業, 娯楽業	515	2,751
78 洗濯・理容・美容・浴場業	389	1,280
79 その他の生活関連サービス業 <sup>1)</sup>	63	446
80 娯楽業	62	1,025
O 教育, 学習支援業	225	3,087
81 学校教育	59	2,164
82 その他の教育, 学習支援業	167	923
P 医療, 福祉	375	6,386
83 医療業	240	3,509
84 保健衛生	5	124
85 社会保険・社会福祉・介護事業	130	2,753
Q 複合サービス事業	39	407
R サービス業 (他に分類されないもの)	375	4,684
88 廃棄物処理業	23	329
89 自動車整備業	59	272
90 機械等修理業 (別掲を除く)	34	271
91 職業紹介・労働者派遣業	19	915
92 その他の事業サービス業	84	2,276
93 政治・経済・文化団体	51	283
94 宗教	98	291
95 その他のサービス業	7	48
96 外国公務	-	-
S 公務 (他に分類されるものを除く)	41	1,869
第三次産業計	4,886	48,294
うちサービス産業動向調査の対象 <sup>2)</sup>	2,932	28,254

注1) 「家事サービス」を除く。

注2) 「純粋持株会社」、「保健所」、「社会保険事業団体」及び「福祉事務所」を除く。

出典：総務省統計局「平成21年経済センサス - 基礎調査」結果



調査対象産業に含まれる主な業種

産業分類	主な業種
G 情報通信業	
37 通信業	固定電気通信業 / 移動電気通信業
38 放送業	公共放送業 / 民間放送業 / 有線放送業
39 情報サービス業	ソフトウェア業 / 情報処理・提供サービス業
40 インターネット附随サービス業	インターネット附随サービス業
41 映像・音声・文字情報制作業	映像情報制作・配給業 / 音声情報制作業 / 新聞業 / 出版業 / 広告制作業
H 運輸業, 郵便業	
42 鉄道業	鉄道業
43 道路旅客運送業	一般乗合旅客自動車運送業 / 一般乗用旅客自動車運送業 / 一般貸切旅客自動車運送業
44 道路貨物運送業	一般貨物自動車運送業 / 特定貨物自動車運送業 / 貨物軽自動車運送業 / 集配利用運送業
45 水運業	外航海運業 / 沿海海運業 / 内陸水運業 / 船舶貸渡業
47 倉庫業	倉庫業 / 冷蔵倉庫業
48 運輸に附帯するサービス業	港湾運送業 / 貨物運送取扱業 / 運送代理店 / こん包業 / 運輸施設提供業
4* 航空運輸業, 郵便業(信書便事業を含む)	航空運送業 / 航空機使用業 / 郵便業(信書便事業を含む)
K 不動産業, 物品賃貸業	
68 不動産取引業	建物売買業, 土地売買業 / 不動産代理業・仲介業
69 不動産賃貸業・管理業	不動産賃貸業 / 貸家業, 貸間業 / 駐車場業 / 不動産管理業
70 物品賃貸業	各種物品賃貸業 / 産業用機械器具賃貸業 / 事務用機械器具賃貸業 / 自動車賃貸業 / スポーツ・娯楽用品賃貸業
L 学術研究, 専門・技術サービス業 1)	
72 専門サービス業(他に分類されないもの) 2)	法律事務所, 特許事務所 / 公証人役場, 司法書士事務所, 土地家屋調査士事務所 / 行政書士事務所 / 公認会計士事務所, 税理士事務所 / 社会保険労務士事務所 / デザイン業 / 著述・芸術家業 / 経営コンサルタント業
73 広告業	広告業
74 技術サービス業(他に分類されないもの)	獣医業 / 土木建築サービス業 / 機械設計業 / 商品・非破壊検査業 / 計量証明業 / 写真業
M 宿泊業, 飲食サービス業	
75 宿泊業	旅館, ホテル / 簡易宿所 / 下宿業
76 飲食店	食堂, レストラン / 専門料理店 / そば・うどん店 / すし店 / 酒場, ビヤホール / バー, キャバレー, ナイトクラブ / 喫茶店
77 持ち帰り・配達飲食サービス業	持ち帰り飲食サービス業 / 配達飲食サービス業
N 生活関連サービス業, 娯楽業	
78 洗濯・理容・美容・浴場業	洗濯業 / 理容業 / 美容業 / 一般公衆浴場業
79 その他の生活関連サービス業 3)	旅行業 / 衣服裁縫修理業 / 物品預り業 / 火葬・墓地管理業 / 冠婚葬祭業
80 娯楽業	映画館 / 興行場, 興行団 / 競輪・競馬等の競走場, 競技団 / スポーツ施設提供業 / 公園, 遊園地 / 遊戯場
O 教育, 学習支援業 4)	
82 その他の教育, 学習支援業	
82a 社会教育, 職業・教育支援施設	社会教育 / 職業・教育支援施設
82b 学習塾, 教養・技能教授業	学習塾 / 教養・技能教授業
P 医療, 福祉	
83 医療業	病院 / 一般診療所 / 歯科診療所 / 助産・看護業 / 療術業
84 保健衛生 5)	健康相談施設
85 社会保険・社会福祉・介護事業 6)	児童福祉事業 / 老人福祉・介護事業 / 障害者福祉事業
R サービス業(他に分類されないもの) 7)	
88 廃棄物処理業	一般廃棄物処理業 / 産業廃棄物処理業
89 自動車整備業	自動車整備業
90 機械等修理業(別掲を除く)	機械修理業 / 電気機械器具修理業 / 表具業
91 職業紹介・労働者派遣業	職業紹介業 / 労働者派遣業
92 その他の事業サービス業	速記・ワープロ入力・複写業 / 建物サービス業 / 警備業
95 その他のサービス業	集会場 / と畜場

注 1) 「学術・開発研究機関」を除く。

注 2) 「純粋持株会社」を除く。

注 3) 「家事サービス業」を除く。

注 4) 「学校教育」を除く。

注 5) 「保健所」を除く。

注 6) 「社会保険事業団体」及び「福祉事務所」を除く。

注 7) 「政治・経済・文化団体」、「宗教」及び「外国公務」を除く。



## 統計表

[時系列]	第1表	事業活動の産業（中分類）別売上高
	第2表	事業所・企業等の産業（中分類）別事業従事者数
	第3表	事業活動の産業（中分類）別需要状況D I
[月次]	第1表	事業所・企業等の産業（中分類）別売上高、従業上の地位別事業従事者数（平成27年12月分）
	第2表	事業活動の産業（中分類）別需要の状況（平成27年12月分）
[四半期]	第3表	事業活動の産業（中分類）別売上高及び事業所・企業等の産業（中分類）別売上高、従業上の地位別事業従事者数（平成27年10～12月期）

### 【利用上の注意】

- 平成25年1月に調査内容を見直し、また、27年1月に調査対象の一部を交替したため、実数を直接時系列比較する際は注意する。
- 前年同月比の算出方法は、以下のとおりである。  
$$\text{前年同月比（％）} = \{(\text{当年該当月値} - \text{前年該当月値}) / \text{前年該当月値}\} \times 100$$

ただし、平成27年の前年同月比は、時系列比較が可能となるよう、前年（26年）の該当月値の公表済みの産業ごとの値を調整して計算している。
- 本調査の結果は平成21年経済センサス-基礎調査の結果に合わせて復元推定している。  
なお、集計期間内に調査票が回収できない事業所・企業等についても、経済センサスや客体の公開情報等を基に結果数値を推計している。  
ただし、需要の状況については、復元推定せず、企業等は事業活動ごと、事業所は事業所ごとに回答を基に集計している。
- 本調査は標本調査であるため、事業所・企業等数、売上高、事業従事者数等の結果数値には標本誤差が含まれている。
- 結果数値は表章単位未満を四捨五入（事業従事者数は百人未満を四捨五入）しているため、総数と内訳の合計とは必ずしも一致しない。
- 「p」が付された年月の結果数値は、速報値である。
- 四半期及び年は、それぞれ、当該3か月又は12か月の四捨五入前の月間数値の平均を四捨五入（事業従事者数は百人未満を四捨五入）しているため、各月の結果数値の平均とは必ずしも一致しない。

### 【用語の解説】

- 「売上高」：サービスの提供や物品の販売の対価として得られたもの（消費税等の間接税を含む。）で、仕入高や給与などの経費を差し引く前の金額である。
- 「事業従事者」：当該事業所・企業等で実際に働いている人（「出向又は派遣として他の企業などで働いている人」を含まず、「他の企業などから来て（出向又は派遣）この事業所・企業等で働いている人」を含む。）をいう。
- 「需要の状況」：事業所ごと又は企業等の事業活動ごとに、主要なサービスの需要量（利用者数、契約数、取扱件数など）について、前年同月と比べた増減である。需要の状況が「増加した」、「減少した」、「特段の変化はない」及び「わからない」の4つの回答の構成比を作成し、「増加した」から「減少した」を減じたものを需要状況D Iとしている。
- 「事業所・企業等の産業」：事業所においては当該事業所の事業活動により、また、企業等においては傘下事業所を含めた全体の主要な事業活動によりそれぞれ分類した、事業所・企業等を単位とした産業分類である。
- 「事業活動の産業」：事業所・企業等が行う事業活動を単位とした産業分類である。なお、事業所においては、単一の事業活動のみを行っているものとみなしている。

時系列 第1表 事業活動の産業

年 月	合計	サービス産業計	G					40 インターネット 附随サービス業	41 映像・音声・ 文字情報制作業
			情報通信業	37 通信業	38 放送業	39 情報サービス業	40 インターネット 附随サービス業		
実数(百万円)									
年平均									
平成25年	29,710,079	28,781,063	4,726,926	1,687,500	313,245	1,882,030	223,155	620,996	
平成26年	30,251,275	29,399,346	4,894,672	1,733,589	327,444	1,993,312	224,835	615,492	
平成27年 p	30,025,185	28,952,839	4,810,371	1,704,016	330,110	1,979,732	227,116	569,396	
四半期平均									
平成26年 10～12月期	30,441,289	29,580,236	4,886,836	1,805,736	328,708	1,896,076	231,494	624,822	
平成27年 1～3月期	30,880,433	29,722,884	5,385,593	1,782,655	333,237	2,452,919	227,309	589,473	
4～6月期	28,914,530	27,934,388	4,388,051	1,628,015	320,347	1,679,179	216,800	543,709	
7～9月期	30,028,991	28,986,537	4,711,877	1,643,515	330,069	1,949,465	226,003	562,825	
平成27年 10～12月期 p	30,276,785	29,167,546	4,755,962	1,761,881	336,786	1,837,365	238,354	581,576	
月次									
平成25年 12月	31,457,774	30,456,396	5,118,294	1,741,276	334,814	2,152,178	244,333	645,693	
平成26年 1月	28,019,873	27,302,710	4,510,727	1,719,411	322,548	1,668,997	206,632	593,140	
2月	27,864,056	27,079,907	4,596,844	1,689,389	313,654	1,777,204	213,853	602,744	
3月	37,245,211	36,032,155	7,041,096	2,001,073	368,495	3,625,084	266,805	779,638	
4月	38,570,974	37,868,635	4,289,046	1,625,077	317,383	1,544,308	208,090	594,188	
5月	28,855,039	28,123,336	4,312,513	1,625,735	322,828	1,603,678	209,433	550,838	
6月	30,058,336	29,182,714	4,878,382	1,617,516	327,107	2,106,119	224,208	603,433	
7月	30,187,452	29,376,669	4,426,856	1,642,971	329,635	1,656,019	217,277	580,954	
8月	29,591,820	28,780,600	4,383,133	1,662,709	313,592	1,621,994	221,477	563,361	
9月	31,298,676	30,304,718	5,636,959	1,801,974	327,964	2,628,115	235,766	643,141	
10月	29,726,287	28,913,229	4,616,057	1,808,245	321,310	1,663,822	221,367	601,314	
11月	29,571,666	28,768,556	4,684,607	1,810,707	328,762	1,711,571	223,938	609,630	
12月	32,025,914	31,058,922	5,359,843	1,798,256	336,052	2,312,836	249,179	663,522	
平成27年 1月	27,512,267	26,641,607	4,332,439	1,698,832	323,566	1,587,020	204,997	518,025	
2月	27,715,841	26,781,647	4,453,208	1,722,272	308,976	1,679,586	211,990	530,383	
3月	37,413,191	35,745,399	7,371,132	1,926,860	367,169	4,092,152	264,941	720,010	
4月	28,411,404	27,498,979	4,214,116	1,634,676	318,300	1,469,056	212,037	580,047	
5月	28,496,408	27,564,721	4,126,452	1,624,648	322,604	1,464,409	213,211	501,580	
6月	29,835,779	28,739,463	4,823,584	1,624,722	320,138	2,104,071	225,152	549,501	
7月	29,594,496	28,593,791	4,290,528	1,602,524	336,252	1,582,559	217,290	551,903	
8月	29,354,926	28,410,487	4,291,175	1,642,538	320,077	1,564,498	225,436	538,627	
9月	31,137,550	29,955,333	5,553,927	1,685,483	333,879	2,701,337	235,282	597,947	
10月 p	29,600,462	28,535,252	4,407,482	1,715,625	331,769	1,560,618	226,755	572,715	
11月 p	29,246,653	28,195,403	4,524,459	1,782,143	334,822	1,604,755	227,711	575,028	
12月 p	31,983,240	30,771,985	5,335,944	1,787,875	343,769	2,346,721	260,595	596,984	
(調整値) ※									
四半期平均									
平成26年 1～3月期	29,904,072	28,980,849	5,125,786	1,781,194	337,393	2,203,733	215,469	587,880	
4～6月期	28,091,510	27,301,232	4,278,699	1,602,891	324,840	1,637,417	201,186	520,310	
7～9月期	29,245,427	28,354,918	4,585,639	1,681,688	326,141	1,840,617	211,466	531,915	
平成27年 10～12月期	29,324,392	28,444,257	4,653,426	1,783,609	331,156	1,772,709	217,724	557,807	
月次									
平成26年 1月	26,991,819	26,254,195	4,295,281	1,698,342	324,950	1,560,405	194,341	529,523	
2月	26,841,718	26,039,949	4,377,285	1,668,688	315,990	1,661,572	201,132	538,097	
3月	35,878,677	34,648,401	6,704,792	1,976,552	371,239	3,389,221	250,934	696,019	
4月	27,522,700	26,798,387	4,084,188	1,605,164	319,747	1,443,829	195,712	530,459	
5月	27,796,342	27,043,307	4,106,534	1,605,814	325,232	1,499,336	196,975	491,758	
6月	28,955,490	28,062,001	4,645,375	1,597,695	329,543	1,969,086	210,871	538,712	
7月	29,079,869	28,248,507	4,215,416	1,622,838	332,090	1,548,272	204,353	518,644	
8月	28,506,091	27,675,329	4,173,781	1,642,335	315,928	1,516,460	208,303	502,938	
9月	30,150,322	29,140,916	5,367,720	1,779,893	330,407	2,457,119	221,742	574,162	
10月	28,635,624	27,802,865	4,395,580	1,786,087	323,703	1,555,567	208,199	536,821	
11月	28,486,676	27,663,748	4,460,856	1,788,519	331,211	1,600,209	210,617	544,245	
12月	30,850,877	29,866,156	5,103,840	1,776,221	338,555	2,162,353	234,357	592,357	
前年比 (%)									
平成26年	1.8	2.1	3.5	2.7	4.5	5.9	0.8	-0.9	
平成27年 p	3.0	2.4	3.2	-0.5	0.1	6.2	7.4	3.6	
前年同期比 (%)									
平成26年 10～12月期	1.1	1.3	3.9	4.4	0.3	5.5	3.7	-0.6	
平成27年 1～3月期	3.3	2.6	5.1	0.1	-1.2	11.3	5.5	0.3	
4～6月期	2.9	2.3	2.6	1.6	-1.4	2.6	7.8	4.5	
7～9月期	2.7	2.2	2.8	-2.3	1.2	5.9	6.9	5.8	
平成27年 10～12月期 p	3.2	2.5	2.2	-1.2	1.7	3.6	9.5	4.3	
前年同月比 (%) ※※									
平成26年 12月	1.8	2.0	4.7	3.3	0.4	7.5	2.0	2.8	
平成27年 1月	1.9	1.5	0.9	0.0	-0.4	1.7	5.5	-2.2	
2月	3.3	2.8	1.7	3.2	-2.2	1.1	5.4	-1.4	
3月	4.3	3.2	9.9	-2.5	-1.1	20.7	5.6	3.4	
4月	3.2	2.6	3.2	1.8	-0.5	1.7	8.3	9.3	
5月	2.5	1.9	0.5	1.2	-0.8	-2.3	8.2	2.0	
6月	3.0	2.4	3.8	1.7	-2.9	6.9	6.8	2.0	
7月	1.8	1.2	1.8	-1.3	1.3	2.2	6.3	6.4	
8月	3.0	2.7	2.8	0.0	1.3	3.2	8.2	7.1	
9月	3.3	2.8	3.5	-5.3	1.1	9.9	6.1	4.1	
10月 p	3.4	2.6	0.3	-3.9	2.5	0.3	8.9	6.7	
11月 p	2.7	1.9	1.4	-0.4	1.1	0.3	8.1	5.7	
12月 p	3.7	3.0	4.5	0.7	1.5	8.5	11.2	0.8	

※ 平成27年1月に調査対象の一部を交替したため、時系列比較が可能となるよう、平成26年の実数を調整した値である。

※※ 平成27年1月に調査対象の一部を交替したため、時系列比較が可能となるよう、平成26年の実数を調整した値を用いて計算している。

## (中分類) 別売上高 (1 / 3)

H									年	月
運輸業, 郵便業	42 鉄道業	43 道路旅客運送業	44 道路貨物運送業	45 水運業	47 倉庫業	48 運輸に附帯する サービス業	4* 航空運輸業, 郵便業 (信書便事業 を含む)			
									実数 (百万円)	
									年平均	
4,979,672	602,203	267,345	1,904,109	538,119	319,809	951,657	396,430	平成25年		
5,127,790	617,100	265,663	1,952,476	573,628	323,680	991,972	403,271	平成26年		
5,240,127	644,795	263,875	2,060,171	613,701	290,724	942,140	424,721	平成27年 p		
									四半期平均	
5,328,027	622,548	278,294	2,023,736	581,973	338,058	1,033,828	449,590	平成26年	10~12月期	
5,102,344	626,822	243,322	1,989,447	615,752	276,580	954,576	395,845	平成27年	1~3月期	
5,101,049	634,659	263,484	2,025,532	613,224	290,717	909,733	363,700		4~6月期	
5,311,079	664,641	273,646	2,065,272	638,595	295,539	926,997	446,390		7~9月期	
5,446,038	653,058	275,047	2,160,435	587,234	300,061	977,253	492,950		10~12月期 p	
									月次	
5,325,488	609,454	270,957	2,086,220	566,019	333,993	954,580	504,264	平成25年	12月	
4,765,627	592,596	241,800	1,793,056	572,555	297,417	875,998	392,205	平成26年	1月	
4,625,820	547,074	232,394	1,843,688	513,060	304,380	856,153	329,071		2月	
5,623,583	765,611	277,805	2,114,935	597,451	334,972	1,117,226	415,583		3月	
4,979,542	592,932	258,733	1,965,022	554,386	318,746	947,374	342,350		4月	
4,899,930	590,627	264,226	1,859,558	581,779	314,296	929,420	360,024		5月	
5,012,172	558,207	266,501	1,929,154	562,021	320,098	988,833	387,357		6月	
5,413,048	618,213	270,599	2,057,810	587,882	330,594	1,122,225	425,725		7月	
5,003,743	624,804	273,445	1,822,913	590,483	316,388	953,256	422,453		8月	
5,225,935	647,496	267,563	1,972,371	578,005	333,096	1,011,689	415,714		9月	
5,305,775	635,718	280,329	2,044,927	569,851	339,979	1,010,868	424,102		10月	
5,126,286	597,708	273,939	1,966,438	575,129	327,913	975,399	409,760		11月	
5,552,020	634,216	280,616	2,059,842	600,939	346,281	1,115,216	514,910		12月	
4,807,178	601,853	236,196	1,862,253	606,608	264,770	828,585	406,914	平成27年	1月	
4,706,707	561,768	223,639	1,905,268	573,524	268,583	838,413	335,512		2月	
5,793,146	716,844	270,132	2,200,820	667,125	296,387	1,196,729	445,109		3月	
5,180,509	679,290	262,448	2,097,131	604,150	294,775	907,201	335,515		4月	
5,014,110	627,251	263,637	1,934,903	623,646	284,049	921,612	359,013		5月	
5,108,528	597,437	264,368	2,044,562	611,877	293,327	900,386	396,570		6月	
5,414,480	652,651	274,667	2,170,293	639,800	300,599	926,944	449,524		7月	
5,194,303	660,035	278,540	1,963,724	651,734	285,628	902,129	452,512		8月	
5,324,454	681,235	267,731	2,061,798	624,250	300,391	951,917	437,133		9月	
5,515,773	670,118	283,235	2,190,442	621,741	296,503	983,737	469,997		10月 p	
5,244,984	609,496	269,236	2,101,423	570,491	294,442	934,533	465,363		11月 p	
5,577,357	679,561	272,670	2,189,439	569,468	309,239	1,013,489	543,490		12月 p	
									(調整値) *	
									四半期平均	
4,973,891	635,270	237,612	2,020,397	580,169	268,546	861,631	379,359	平成26年	1~3月期	
4,933,017	580,749	249,449	2,021,118	585,381	273,240	866,545	363,633		4~6月期	
5,181,822	630,346	256,447	2,056,020	605,438	280,963	933,538	421,750		7~9月期	
5,294,899	622,721	263,801	2,132,637	601,835	290,737	937,867	450,072		10~12月期	
									月次	
4,735,996	592,761	229,208	1,889,544	592,095	255,785	794,687	392,625	平成26年	1月	
4,597,058	547,226	220,292	1,942,901	530,570	261,773	776,684	329,424		2月	
5,588,618	765,824	263,338	2,228,744	617,841	288,083	1,013,523	416,029		3月	
4,948,581	593,097	245,259	2,070,764	573,306	274,128	859,437	342,717		4月	
4,869,464	590,791	250,466	1,959,625	601,634	270,301	843,150	360,410		5月	
4,981,008	558,362	252,623	2,032,966	581,202	275,291	897,048	387,772		6月	
5,379,392	618,385	256,507	2,168,545	607,945	284,318	1,018,058	426,816		7月	
4,972,632	624,978	259,205	1,921,008	610,635	272,100	864,773	422,901		8月	
5,193,442	647,676	253,629	2,078,508	597,731	286,469	917,783	416,160		9月	
5,272,786	635,895	265,731	2,154,969	589,299	292,389	917,038	424,557		10月	
5,094,413	597,874	259,673	2,072,256	594,757	282,012	884,861	410,199		11月	
5,517,500	634,392	266,003	2,170,686	621,448	297,809	1,011,700	515,462		12月	
									前年比 (%)	
3.0	2.5	-0.6	2.5	6.6	1.2	4.2	1.7	平成26年		
2.8	4.5	4.8	0.1	3.5	4.4	4.7	5.2	平成27年 p		
									前年同期比 (%)	
2.5	1.8	0.4	0.2	4.1	2.1	8.6	0.5	平成26年	10~12月期	
2.6	-1.3	2.4	-1.5	6.1	3.0	10.8	4.3	平成27年	1~3月期	
3.4	9.3	5.6	0.2	4.8	6.4	5.0	0.0		4~6月期	
2.5	5.4	6.7	0.4	5.5	5.2	-0.7	5.8		7~9月期	
2.9	4.9	4.3	1.3	-2.4	3.2	4.2	9.5		10~12月期 p	
									前年同月比 (%) **	
4.3	4.1	3.6	-1.3	6.2	3.7	16.8	2.1	平成26年	12月	
1.5	1.5	3.0	-1.4	2.5	3.5	4.3	3.6	平成27年	1月	
2.4	2.7	1.5	-1.9	8.1	2.6	7.9	1.8		2月	
3.7	-6.4	2.6	-1.3	8.0	2.9	18.1	7.0		3月	
4.7	14.5	7.0	1.3	5.4	7.5	5.6	-2.1		4月	
3.0	6.2	5.3	-1.3	3.7	5.1	9.3	-0.4		5月	
2.6	7.0	4.6	0.6	5.3	6.6	0.4	2.3		6月	
0.7	5.5	7.1	0.1	5.2	5.7	-8.9	5.5		7月	
4.5	5.6	7.5	2.2	6.7	5.0	4.3	7.0		8月	
2.5	5.2	5.6	-0.8	4.4	4.9	3.7	5.0		9月	
4.6	5.4	6.6	1.6	5.5	1.4	7.3	10.7		10月 p	
3.0	1.9	3.7	1.4	-4.1	4.4	5.6	13.4		11月 p	
1.1	7.1	2.5	0.9	-8.4	3.8	0.2	5.4		12月 p	

時系列 第1表 事業活動の産業

年	月	K				L			
		不動産業、 物品賃貸業	68 不動産取引業	69 不動産賃貸業 ・管理業	70 物品賃貸業	学術研究、 専門・技術 サービス業 1)	72 専門 サービス業 (他に分類さ れないもの) 2)	73 広告業	74 技術 サービス業 (他に分類さ れないもの)
実数(百万円)									
年平均									
平成25年		3,799,347	1,207,882	1,520,880	1,070,584	2,199,795	517,360	757,187	925,249
平成26年		3,939,521	1,299,534	1,522,894	1,117,093	2,301,792	526,015	788,137	987,640
平成27年	p	3,657,805	1,038,966	1,549,793	1,069,047	2,457,653	602,530	827,984	1,027,139
四半期平均									
平成26年	10～12月期	3,794,153	1,121,380	1,527,763	1,145,010	2,254,498	522,411	809,019	923,068
平成27年	1～3月期	3,906,956	1,263,099	1,544,362	1,099,495	2,790,374	671,377	890,507	1,228,490
	4～6月期	3,515,207	965,480	1,543,659	1,006,068	2,292,299	568,289	760,501	963,509
	7～9月期	3,659,696	1,034,572	1,552,144	1,072,980	2,335,353	579,209	790,345	965,800
	10～12月期	3,549,361	892,712	1,559,007	1,097,643	2,412,586	591,245	870,584	950,756
月次									
平成25年	12月	4,050,404	1,333,780	1,522,364	1,194,260	2,381,566	537,380	820,724	1,023,462
平成26年	1月	3,509,047	919,639	1,474,362	1,115,047	1,893,201	446,331	722,218	724,652
	2月	3,771,437	1,204,108	1,457,071	1,110,258	2,088,137	471,669	743,086	873,382
	3月	5,433,929	2,517,860	1,646,746	1,269,323	3,737,567	756,617	1,099,463	1,881,486
	4月	3,708,034	1,132,259	1,513,787	1,061,989	2,175,293	519,426	715,604	940,263
	5月	3,741,438	1,201,832	1,496,088	1,043,518	1,992,740	466,466	701,055	825,219
	6月	3,918,378	1,357,953	1,514,320	1,046,104	2,373,952	522,357	786,139	1,065,456
	7月	3,946,747	1,322,124	1,534,019	1,090,604	2,210,416	532,353	773,344	904,719
	8月	3,902,106	1,303,753	1,521,776	1,076,577	1,948,078	468,532	682,718	796,829
	9月	3,960,681	1,270,741	1,533,274	1,156,666	2,438,620	561,192	806,956	1,070,472
	10月	3,639,847	972,817	1,529,936	1,137,094	2,083,315	508,137	770,267	804,911
	11月	3,772,492	1,125,689	1,508,588	1,138,214	2,093,471	483,526	795,782	814,163
平成27年	12月	3,970,120	1,265,633	1,544,766	1,159,721	2,586,709	575,571	861,007	1,150,131
	1月	3,272,361	690,303	1,529,920	1,052,139	2,042,113	531,991	750,825	759,298
	2月	3,564,142	977,475	1,520,006	1,066,662	2,254,585	595,809	763,058	895,717
	3月	4,884,364	2,121,520	1,583,159	1,179,685	4,074,424	886,331	1,157,637	2,030,456
	4月	3,490,556	925,648	1,549,239	1,015,669	2,208,948	560,675	770,174	878,099
	5月	3,428,959	909,675	1,535,834	983,450	2,111,370	566,656	708,584	836,130
	6月	3,626,106	1,061,116	1,545,904	1,019,086	2,556,579	577,536	802,746	1,176,297
	7月	3,636,046	1,017,780	1,559,399	1,058,868	2,263,073	582,425	782,574	898,075
	8月	3,628,420	1,034,964	1,544,675	1,048,780	2,070,415	529,740	743,977	796,698
	9月	3,714,622	1,050,973	1,552,358	1,111,292	2,672,571	625,460	844,485	1,202,626
	10月	3,395,880	744,134	1,550,825	1,100,920	2,178,382	568,356	820,490	789,536
	11月	3,494,955	887,961	1,528,088	1,078,905	2,233,599	562,802	865,553	805,244
	12月	3,757,250	1,046,040	1,598,107	1,113,104	2,825,776	642,577	925,710	1,257,489
(調整値)※									
四半期平均									
平成26年	1～3月期	3,888,031	1,238,443	1,523,158	1,092,094	2,573,872	589,545	878,630	1,104,091
	4～6月期	3,476,255	985,087	1,505,197	984,899	2,181,428	530,975	754,628	898,289
	7～9月期	3,611,321	1,039,671	1,526,781	1,038,724	2,199,810	549,925	775,258	879,593
	10～12月期	3,480,723	897,598	1,524,858	1,073,470	2,255,290	551,740	831,454	878,700
月次									
平成26年	1月	3,219,169	736,116	1,471,558	1,045,379	1,893,866	471,389	742,246	689,821
	2月	3,459,884	963,817	1,454,300	1,040,889	2,088,870	498,150	763,692	831,402
	3月	4,985,039	2,015,397	1,643,614	1,190,016	3,738,880	799,095	1,129,952	1,791,051
	4月	3,401,718	906,306	1,510,908	995,636	2,176,057	548,588	735,448	895,069
	5月	3,432,363	961,995	1,493,243	978,319	1,993,440	492,654	720,496	785,554
	6月	3,594,686	1,086,961	1,511,440	980,743	2,374,786	551,683	807,939	1,014,244
	7月	3,620,712	1,058,282	1,531,102	1,022,463	2,211,192	562,240	794,790	861,233
	8月	3,579,758	1,043,577	1,518,882	1,009,312	1,948,762	494,836	701,650	758,529
	9月	3,633,494	1,017,153	1,530,358	1,084,397	2,439,476	592,699	829,334	1,019,019
	10月	3,339,164	778,682	1,527,026	1,066,048	2,084,047	536,665	791,627	766,222
	11月	3,460,851	901,047	1,505,719	1,067,098	2,094,206	510,672	817,850	775,030
	12月	3,642,154	1,013,064	1,541,828	1,087,261	2,587,617	607,885	884,884	1,094,849
前年比(%)									
平成26年		3.7	7.6	0.1	4.3	4.6	1.7	4.1	6.7
平成27年	p	1.2	-0.1	2.0	2.1	6.7	8.5	2.2	9.3
前年同期比(%)									
平成26年	10～12月期	-1.6	-5.1	1.8	-2.4	3.0	2.8	3.4	2.8
平成27年	1～3月期	0.5	2.0	1.4	0.7	8.4	13.9	1.4	11.3
	4～6月期	1.1	-2.0	2.6	2.1	5.1	7.0	0.8	7.3
	7～9月期	1.3	-0.5	1.7	3.3	6.2	5.3	1.9	9.8
	10～12月期	2.0	-0.5	2.2	2.3	7.0	7.2	4.7	8.2
前年同月比(%)※※									
平成26年	12月	-2.0	-5.1	1.5	-2.9	8.6	7.1	4.9	12.4
平成27年	1月	1.7	-6.2	4.0	0.6	7.8	12.9	1.2	10.1
	2月	3.0	1.4	4.5	2.5	7.9	19.6	-0.1	7.7
	3月	-2.0	5.3	-3.7	-0.9	9.0	10.9	2.5	13.4
	4月	2.6	2.1	2.5	2.0	1.5	2.2	4.7	-1.9
	5月	-0.1	-5.4	2.9	0.5	5.9	15.0	-1.7	6.4
	6月	0.9	-2.4	2.3	3.9	7.7	4.7	-0.6	16.0
	7月	0.4	-3.8	1.8	3.6	2.3	3.6	-1.5	4.3
	8月	1.4	-0.8	1.7	3.9	6.2	7.1	6.0	5.0
	9月	2.2	3.3	1.4	2.5	9.6	5.5	1.8	18.0
	10月	1.7	-4.4	1.6	3.3	4.5	5.9	3.6	3.0
	11月	1.0	-1.5	1.5	1.1	6.7	10.2	5.8	3.9
	12月	3.2	3.3	3.7	2.4	9.2	5.7	4.6	14.9

※ 平成27年1月に調査対象の一部を交替したため、時系列比較が可能となるよう、平成26年の実数を調整した値である。

※※ 平成27年1月に調査対象の一部を交替したため、時系列比較が可能となるよう、平成26年の実数を調整した値を用いて計算している。

1) 「学術・開発研究機関」を除く。

2) 「純粋持株会社」を除く。

3) 「家事サービス業」を除く。

## (中分類) 別売上高 (2/3)

M 宿泊業、 飲食サービス業	N			生活関連 サービス業、 娯楽業	78 洗濯・理容・ 美容・浴場業	79 その他の 生活関連 サービス業 3)	80 娯楽業	年	月
	75 宿泊業	76 飲食店	77 持ち帰り・配達 飲食サービス業						
実数 (百万円)									
年平均									
2,263,466	485,049	1,581,677	196,741	3,921,939	450,691	719,419	2,751,830	平成25年	
2,279,954	487,746	1,594,964	197,243	3,854,955	432,232	763,907	2,658,816	平成26年	
2,129,610	443,778	1,484,328	201,504	3,943,985	397,259	733,277	2,813,449	平成27年 p	
四半期平均									
2,340,509	505,388	1,631,601	203,519	3,845,034	435,390	831,226	2,578,418	平成26年 10~12月期	
2,001,875	381,115	1,420,790	199,970	3,886,029	369,179	684,045	2,832,804	平成27年 1~3月期	
2,068,088	405,908	1,461,741	200,439	3,974,602	417,834	690,393	2,866,375	4~6月期	
2,238,172	521,814	1,526,262	190,095	3,997,713	398,339	759,295	2,840,080	7~9月期	
2,210,305	466,274	1,528,518	215,513	3,917,595	403,686	799,374	2,714,535	10~12月期 p	
月次									
2,499,419	482,704	1,799,113	217,602	4,042,445	484,980	770,931	2,786,534	平成25年 12月	
2,169,987	416,602	1,557,683	195,702	3,783,882	385,170	616,537	2,782,176	平成26年 1月	
1,913,022	377,895	1,348,690	186,437	3,469,485	371,556	678,702	2,419,228	2月	
2,390,828	488,430	1,699,647	202,750	4,150,290	479,427	825,970	2,844,893	3月	
2,209,545	431,111	1,584,792	193,642	3,769,378	445,158	671,751	2,652,468	4月	
2,346,434	497,973	1,645,955	202,506	4,018,170	461,842	748,900	2,807,428	5月	
2,175,455	441,801	1,535,784	197,870	3,841,140	452,058	762,558	2,626,525	6月	
2,317,250	506,676	1,611,505	199,070	3,868,478	447,724	784,409	2,636,346	7月	
2,594,539	680,231	1,728,149	186,159	4,123,806	429,411	800,138	2,894,258	8月	
2,220,857	496,066	1,532,563	192,228	3,699,722	408,270	784,238	2,507,214	9月	
2,256,734	521,741	1,534,990	200,003	3,825,066	429,876	844,021	2,551,170	10月	
2,304,167	523,290	1,585,465	195,412	3,827,618	416,023	864,147	2,547,448	11月	
2,460,625	471,133	1,774,348	215,143	3,882,419	460,271	785,512	2,636,636	12月	
1,981,985	363,915	1,416,309	201,761	3,885,551	349,011	598,061	2,938,479	平成27年 1月	
1,826,654	337,503	1,297,280	191,872	3,641,765	348,742	655,375	2,637,648	2月	
2,196,987	441,928	1,548,782	206,277	4,130,771	409,785	798,700	2,922,286	3月	
2,024,755	378,816	1,451,647	194,292	3,888,010	425,584	635,636	2,826,790	4月	
2,209,813	475,203	1,529,994	204,616	4,192,760	430,050	725,551	3,037,159	5月	
1,969,696	363,706	1,403,581	202,409	3,843,037	397,868	709,991	2,735,177	6月	
2,178,998	457,388	1,522,545	199,065	3,946,930	406,334	735,460	2,805,137	7月	
2,458,225	651,904	1,628,708	177,612	4,181,730	402,700	759,606	3,019,424	8月	
2,077,291	456,148	1,427,534	193,608	3,864,478	385,982	782,819	2,695,678	9月	
2,189,408	490,682	1,486,856	211,870	3,993,653	401,335	832,748	2,759,570	10月 p	
2,106,105	470,434	1,430,584	205,087	3,825,109	379,422	824,958	2,620,730	11月 p	
2,335,402	437,707	1,668,114	229,581	3,934,022	430,300	740,415	2,763,307	12月 p	
(調整値) *									
四半期平均									
1,972,182	380,302	1,394,519	197,753	3,975,380	380,448	675,045	2,935,148	平成26年 1~3月期	
2,050,656	406,376	1,443,115	200,839	4,053,828	418,274	694,777	2,949,785	4~6月期	
2,172,880	498,888	1,475,112	195,239	4,075,900	395,606	753,833	2,932,054	7~9月期	
2,139,029	449,441	1,481,951	206,431	4,021,202	401,997	793,578	2,821,685	10~12月期	
月次									
1,983,187	370,483	1,414,812	198,502	3,957,249	355,629	588,613	3,044,667	平成26年 1月	
1,748,342	336,061	1,224,988	189,105	3,628,447	343,059	647,962	2,647,476	2月	
2,185,017	434,360	1,543,756	205,651	4,340,444	442,657	788,560	3,113,301	3月	
2,019,339	383,386	1,439,435	196,413	3,942,080	411,016	641,326	2,902,721	4月	
2,144,444	442,847	1,494,988	205,404	4,202,271	426,420	714,981	3,072,301	5月	
1,988,184	392,893	1,394,922	200,701	4,017,130	417,387	728,020	2,874,331	6月	
2,117,773	450,586	1,463,698	201,919	4,045,721	413,385	748,882	2,885,078	7月	
2,371,192	604,928	1,569,643	188,823	4,312,747	396,477	763,898	3,167,324	8月	
2,029,677	441,151	1,391,996	194,979	3,869,233	376,957	748,719	2,743,763	9月	
2,062,466	463,983	1,394,201	202,865	4,000,320	396,906	805,794	2,791,866	10月	
2,105,816	465,361	1,440,046	198,208	4,002,988	384,115	825,008	2,787,793	11月	
2,248,805	418,978	1,611,605	218,222	4,060,300	424,970	749,935	2,885,396	12月	
前年比 (%)									
0.7	0.6	0.8	0.3	-1.7	-4.1	6.2	-3.4	平成26年	
2.2	2.3	2.5	0.7	-2.2	-0.5	0.5	-3.3	平成27年 p	
前年同期比 (%)									
0.3	0.8	0.4	-1.4	-1.6	-4.7	4.4	-2.9	平成26年 10~12月期	
1.5	0.2	1.9	1.1	-2.2	-3.0	1.3	-3.5	平成27年 1~3月期	
0.9	-0.1	1.3	-0.2	-2.0	-0.1	-0.6	-2.8	4~6月期	
3.0	4.6	3.5	-2.6	-1.9	0.7	0.7	-3.1	7~9月期	
3.3	3.7	3.1	4.4	-2.6	0.4	0.7	-3.8	10~12月期 p	
前年同月比 (%) **									
-1.6	-2.4	-1.4	-1.1	-4.0	-5.1	1.9	-5.4	平成26年 12月	
-0.1	-1.8	0.1	1.6	-1.8	-1.9	1.6	-3.5	平成27年 1月	
4.5	0.4	5.9	1.5	0.4	1.7	1.1	-0.4	2月	
0.5	1.7	0.3	0.3	-4.8	-7.4	1.3	-6.1	3月	
0.3	-1.2	0.8	-1.1	-1.4	3.5	-0.9	-2.6	4月	
3.0	7.3	2.3	-0.4	-0.2	0.9	1.5	-1.1	5月	
-0.9	-7.4	0.6	0.9	-4.3	-4.7	-2.5	-4.8	6月	
2.9	1.5	4.0	-1.4	-2.4	-1.7	-1.8	-2.8	7月	
3.7	7.8	3.8	-5.9	-3.0	1.6	-0.6	-4.7	8月	
2.3	3.4	2.6	-0.7	-0.1	2.4	4.6	-1.8	9月	
6.2	5.8	6.6	4.4	-0.2	1.1	3.3	-1.2	10月 p	
0.0	1.1	-0.7	3.5	-4.4	-1.2	0.0	-6.0	11月 p	
3.9	4.5	3.5	5.2	-3.1	1.3	-1.3	-4.2	12月 p	

時系列 第1表 事業活動の産業

年 月	O 教育, 学習支援業 4)				P 医療, 福祉			
	82 その他の 教育, 学習 支援業	82a うち社会教育, 職業・教育 支援施設	82b うち学習塾, 教養・技能 教授業	83 医療業	84 保健衛生 5)	85 社会保険・ 社会福祉・ 介護事業 6)		
実数 (百万円)								
年平均								
平成25年	299,599	299,599	53,507	194,477	3,675,388	2,871,708	46,650	757,030
平成26年	286,850	286,850	53,567	181,974	3,735,077	2,903,576	49,062	782,439
平成27年 p	274,210	274,210	51,440	168,796	3,638,736	2,860,623	39,015	739,099
四半期平均								
平成26年	288,111	288,111	51,827	185,691	3,812,558	2,959,639	53,213	799,707
平成27年	271,674	271,674	46,290	164,193	3,548,342	2,807,118	31,181	710,043
	257,329	257,329	53,559	153,885	3,611,264	2,838,044	37,424	735,797
	285,355	285,355	55,975	179,316	3,651,035	2,856,860	43,768	750,406
	282,482	282,482	49,934	177,789	3,744,303	2,940,469	43,686	760,149
月次								
平成25年	313,617	313,617	51,487	205,436	3,712,665	2,918,294	41,655	752,716
平成26年	286,224	286,224	39,248	192,260	3,651,745	2,829,271	35,965	786,509
	278,553	278,553	41,606	171,045	3,505,295	2,746,652	36,592	722,050
	316,976	316,976	59,162	193,350	3,834,998	3,010,772	40,414	783,812
	264,919	264,919	51,428	171,428	3,693,236	2,876,408	43,381	773,447
	264,361	264,361	62,610	161,297	3,727,930	2,887,737	47,220	792,973
	265,397	265,397	51,729	171,674	3,715,343	2,889,420	57,612	768,311
	296,791	296,791	51,942	196,272	3,862,787	2,984,294	59,145	819,347
	316,913	316,913	72,361	187,168	3,666,274	2,846,417	51,450	768,407
	287,736	287,736	57,237	182,125	3,725,645	2,893,021	57,330	775,295
	274,445	274,445	54,484	177,780	3,900,068	3,000,425	61,919	837,724
	283,516	283,516	57,115	176,480	3,690,630	2,860,739	53,628	776,263
	306,371	306,371	43,882	202,812	3,846,977	3,017,753	44,090	785,134
平成27年	273,417	273,417	37,624	175,810	3,489,201	2,759,864	32,002	697,334
	261,785	261,785	39,729	151,781	3,405,938	2,691,817	29,000	685,121
	279,820	279,820	61,516	164,986	3,749,888	2,969,673	32,540	747,675
	264,175	264,175	52,377	157,656	3,561,355	2,820,471	31,192	709,692
	252,379	252,379	55,672	148,406	3,567,897	2,783,825	35,434	748,638
	255,433	255,433	52,629	155,593	3,704,541	2,909,837	45,645	749,059
	282,191	282,191	51,623	178,170	3,748,621	2,936,222	49,851	762,547
	303,497	303,497	58,954	189,208	3,609,304	2,820,391	38,791	750,121
	270,378	270,378	57,347	170,569	3,595,180	2,813,967	42,663	738,551
	267,446	267,446	52,484	163,751	3,799,174	2,982,106	47,601	769,468
	272,207	272,207	54,578	167,711	3,669,200	2,875,586	45,657	747,957
	307,792	307,792	42,741	201,907	3,764,536	2,963,715	37,800	763,021
(調整値) *								
四半期平均								
平成26年	283,982	283,982	46,470	170,793	3,455,475	2,717,366	31,285	706,942
	255,937	255,937	55,017	154,760	3,500,890	2,738,528	41,045	720,004
	290,322	290,322	60,252	173,528	3,538,047	2,760,733	46,504	728,738
	278,371	278,371	51,603	170,922	3,595,565	2,809,843	44,209	739,862
月次								
平成26年	276,548	276,548	39,079	176,968	3,443,905	2,686,074	29,880	727,652
	269,136	269,136	41,426	157,441	3,305,790	2,607,636	30,400	668,016
	306,261	306,261	58,907	177,972	3,616,728	2,858,388	33,576	725,156
	255,963	255,963	51,206	157,793	3,483,034	2,730,825	36,041	715,567
	255,424	255,424	62,340	148,468	3,515,754	2,741,580	39,230	733,632
	256,425	256,425	51,506	158,020	3,503,883	2,743,178	47,864	710,815
	286,758	286,758	51,718	180,661	3,642,935	2,833,250	49,137	758,032
	306,200	306,200	72,049	172,281	3,457,607	2,702,352	42,744	710,904
	278,009	278,009	56,990	167,639	3,513,599	2,746,597	47,629	717,277
	265,167	265,167	54,249	163,640	3,678,094	2,848,565	51,442	775,034
	273,932	273,932	56,868	162,443	3,480,577	2,715,949	44,554	718,172
	296,014	296,014	43,693	186,681	3,628,025	2,865,016	36,630	726,379
前年比 (%)								
平成26年	-4.3	-4.3	0.1	-6.4	1.6	1.1	5.2	3.4
平成27年 p	-1.1	-1.1	-3.6	0.8	3.3	3.8	-4.3	2.1
前年同期比 (%)								
平成26年	-2.4	-2.4	-13.7	-0.8	2.0	1.4	8.3	3.8
平成27年	-4.3	-4.3	-0.4	-3.9	2.7	3.3	-0.3	0.4
	0.5	0.5	-2.7	-0.6	3.2	3.6	-8.8	2.2
	-1.7	-1.7	-7.1	3.3	3.2	3.5	-5.9	3.0
	1.5	1.5	-3.2	4.0	4.1	4.6	-1.2	2.7
前年同月比 (%) **								
平成26年	-2.3	-2.3	-14.8	-1.3	3.6	3.4	5.8	4.3
平成27年	-1.1	-1.1	-3.7	-0.7	1.3	2.7	7.1	-4.2
	-2.7	-2.7	-4.1	-3.6	3.0	3.2	-4.6	2.6
	-8.6	-8.6	4.4	-7.3	3.7	3.9	-3.1	3.1
	3.2	3.2	2.3	-0.1	2.2	3.3	-13.5	-0.8
	-1.2	-1.2	-10.7	0.0	1.5	1.5	-9.7	2.0
	-0.4	-0.4	2.2	-1.5	5.7	6.1	-4.6	5.4
	-1.6	-1.6	-0.2	-1.4	2.9	3.6	1.5	0.6
	-0.9	-0.9	-18.2	9.8	4.4	4.4	-9.2	5.5
	-2.7	-2.7	0.6	1.7	2.3	2.5	-10.4	3.0
	0.9	0.9	-3.3	0.1	3.3	4.7	-7.5	-0.7
	-0.6	-0.6	-4.0	3.2	5.4	5.9	2.5	4.1
	4.0	4.0	-2.2	8.2	3.8	3.4	3.2	5.0

※ 平成27年1月に調査対象の一部を交替したため、時系列比較が可能となるよう、平成26年の実数を調整した値である。  
 ※※ 平成27年1月に調査対象の一部を交替したため、時系列比較が可能となるよう、平成26年の実数を調整した値を用いて計算している。

- 4) 「学校教育」を除く。
- 5) 「保健所」を除く。
- 6) 「社会保険事業団体」及び「福祉事務所」を除く。
- 7) 「政治・経済・文化団体」、「宗教」及び「外国公務」を除く。



## (中分類) 別売上高 (3/3)

R サービス業 (他に分類され ないもの) 7)	88	89	90	91	92	95	その他	年 月
	廃棄物処理業	自動車整備業	機械等修理業 (別掲を除く)	職業紹介・ 労働者派遣業	その他の 事業サービス業	その他の サービス業		
								実数 (百万円)
								年平均
2,914,930	322,831	180,947	360,703	493,071	1,511,800	45,578	929,016	平成25年
2,978,736	333,773	189,092	360,012	498,651	1,550,498	46,710	851,929	平成26年
2,800,342	319,071	222,767	388,406	448,634	1,385,583	35,881	1,072,346	平成27年 p
								四半期平均
3,030,510	338,005	188,601	347,056	513,295	1,591,925	51,627	861,053	平成26年 10~12月期
2,829,697	310,146	221,798	417,930	424,166	1,423,419	32,238	1,157,549	平成27年 1~3月期
2,726,498	318,870	215,569	353,725	440,941	1,361,508	35,884	980,143	4~6月期
2,796,258	324,514	223,286	386,415	465,274	1,360,172	36,596	1,042,454	7~9月期
2,848,915	322,753	230,414	395,555	464,152	1,397,235	38,807	1,109,239	10~12月期 p
								月次
3,012,498	352,995	173,461	374,552	504,913	1,550,726	55,851	1,001,378	平成25年 12月
2,732,270	312,192	162,112	319,330	460,362	1,434,802	43,472	717,163	平成26年 1月
2,831,314	319,427	179,805	351,790	473,988	1,464,916	41,387	784,149	2月
3,502,889	376,710	221,367	545,360	515,536	1,798,879	45,037	1,213,056	3月
2,779,641	324,831	186,043	293,709	489,332	1,439,387	46,340	702,339	4月
2,819,820	323,403	178,308	327,627	480,032	1,464,118	46,331	731,704	5月
3,002,496	338,067	203,330	357,261	506,498	1,550,837	46,503	875,622	6月
3,034,296	337,797	206,588	348,518	528,875	1,564,696	47,823	810,783	7月
2,842,009	318,843	174,797	332,569	474,811	1,498,299	42,691	811,220	8月
3,108,562	339,986	190,948	402,813	514,487	1,614,267	46,061	993,958	9月
3,011,922	341,480	193,993	325,186	531,057	1,570,539	49,667	813,057	10月
2,985,769	328,740	180,972	356,078	501,704	1,569,051	49,224	803,110	11月
3,093,839	343,796	190,839	359,905	507,125	1,636,183	55,990	966,992	平成27年 12月
2,557,361	280,580	192,985	348,328	402,557	1,301,882	31,030	870,660	1月
2,666,864	297,952	206,925	388,577	411,084	1,331,918	30,409	934,194	2月
3,264,866	351,908	265,483	516,886	458,858	1,636,457	35,274	1,667,792	3月
2,666,555	309,480	231,244	314,376	441,366	1,334,216	35,873	912,425	4月
2,660,980	311,286	199,828	356,196	416,394	1,342,213	35,062	931,687	5月
2,851,960	335,845	215,635	390,605	465,064	1,408,094	36,717	1,096,316	6月
2,832,924	335,193	231,757	372,722	487,849	1,367,765	37,638	1,000,705	7月
2,673,418	315,476	210,303	365,695	437,563	1,309,578	34,803	944,439	8月
2,882,431	322,874	227,797	420,829	470,411	1,403,174	37,346	1,182,217	9月
2,788,055	330,055	228,410	369,501	467,761	1,354,263	38,065	1,065,211	10月 p
2,824,785	316,317	220,581	400,327	467,786	1,380,952	38,823	1,051,251	11月 p
2,933,905	321,887	242,250	416,837	456,909	1,456,489	39,533	1,211,254	12月 p
								(調整値) *
								四半期平均
2,717,448	299,222	214,590	371,659	411,273	1,395,983	29,341	921,378	平成26年 1~3月期
2,578,220	292,685	216,265	298,981	418,641	1,323,413	31,437	784,003	4~6月期
2,692,988	295,749	218,038	331,154	430,642	1,389,644	30,851	887,974	7~9月期
2,724,958	300,909	215,550	318,098	436,801	1,418,913	34,986	876,840	10~12月期
								月次
2,456,788	277,929	185,276	292,686	391,757	1,278,866	29,459	730,312	平成26年 1月
2,545,846	284,370	205,497	322,437	403,352	1,305,707	28,046	798,526	2月
3,149,709	335,366	252,998	499,856	438,708	1,603,375	30,520	1,235,296	3月
2,499,383	289,181	212,626	269,202	416,409	1,282,953	31,403	715,216	4月
2,535,511	287,909	203,786	300,290	408,495	1,304,996	31,397	745,119	5月
2,699,768	300,964	232,383	327,452	431,017	1,382,290	31,513	891,676	6月
2,728,362	300,723	236,107	319,438	450,059	1,394,643	32,408	825,648	7月
2,555,462	283,850	199,773	304,820	404,052	1,335,462	28,930	826,093	8月
2,795,140	302,672	218,232	369,203	437,816	1,438,827	31,214	1,012,181	9月
2,708,244	304,002	221,712	298,053	451,916	1,399,851	33,657	827,964	10月
2,684,728	292,660	206,831	326,367	426,938	1,398,525	33,357	817,834	11月
2,781,901	306,064	218,108	329,875	431,551	1,458,361	37,942	984,721	12月
								前年比 (%)
2.2	3.4	4.5	-0.2	1.1	2.6	2.5	-8.3	平成26年
4.6	7.4	3.1	17.7	5.7	0.3	13.4	23.6	平成27年 p
								前年同期比 (%)
1.7	-2.9	5.7	-2.4	-0.1	3.9	-0.4	-5.2	平成26年 10~12月期
4.1	3.7	3.4	12.4	3.1	2.0	9.9	25.6	平成27年 1~3月期
5.8	8.9	-0.3	18.3	5.3	2.9	14.1	25.0	4~6月期
3.8	9.7	2.4	16.7	8.0	-2.1	18.6	17.4	7~9月期
4.5	7.3	6.9	24.4	6.3	-1.5	10.9	26.5	10~12月期 p
								前年同月比 (%) **
2.7	-2.6	10.0	-3.9	0.4	5.5	0.2	-3.4	平成26年 12月
4.1	1.0	4.2	19.0	2.8	1.8	5.3	19.2	平成27年 1月
4.8	4.8	0.7	20.5	1.9	2.0	8.4	17.0	2月
3.7	4.9	4.9	3.4	4.6	2.1	15.6	35.0	3月
6.7	7.0	8.8	16.8	6.0	4.0	14.2	27.6	4月
4.9	8.1	-1.9	18.6	1.9	2.9	11.7	25.0	5月
5.6	11.6	-7.2	19.3	7.9	1.9	16.5	23.0	6月
3.8	11.5	-1.8	16.7	8.4	-1.9	16.1	21.2	7月
4.6	11.1	5.3	20.0	8.3	-1.9	20.3	14.3	8月
3.1	6.7	4.4	14.0	7.4	-2.5	19.6	16.8	9月
2.9	8.6	3.0	24.0	3.5	-3.3	13.1	28.7	10月 p
5.2	8.1	6.6	22.7	9.6	-1.3	16.4	28.5	11月 p
5.5	5.2	11.1	26.4	5.9	-0.1	4.2	23.0	12月 p

時系列 第2表 事業所・企業等の産業

年 月	合計	サービス産業計	G					40 インターネット 附随サービス業	41 映像・音声・ 文字情報制作業
			情報通信業	37 通信業	38 放送業	39 情報サービス業	40 インターネット 附随サービス業		
実数(人)									
年平均									
平成25年	28,262,100	28,228,700	1,917,700	231,800	80,500	1,234,200	83,200	287,900	
平成26年	28,514,200	28,473,500	1,964,900	231,200	80,500	1,280,400	85,100	287,700	
平成27年 p	28,643,600	28,591,200	1,961,000	248,100	81,800	1,255,500	88,300	287,300	
四半期平均									
平成26年 10～12月期	28,597,700	28,557,600	1,980,500	237,400	80,100	1,289,500	86,300	287,400	
平成27年 1～3月期	28,422,000	28,371,200	1,940,900	249,600	81,500	1,237,500	85,700	286,500	
4～6月期	28,663,800	28,611,600	1,965,100	248,900	81,900	1,257,900	87,900	288,400	
7～9月期	28,751,200	28,698,000	1,969,500	247,000	81,800	1,264,100	88,900	287,700	
10～12月期 p	28,737,300	28,684,100	1,968,300	246,800	81,900	1,262,300	90,600	286,700	
月次									
平成25年 12月	28,417,400	28,383,500	1,916,300	223,800	81,000	1,242,800	83,500	285,200	
平成26年 1月	28,414,700	28,374,700	1,927,300	224,100	81,000	1,253,400	82,800	286,000	
2月	28,319,900	28,279,800	1,934,300	225,900	81,000	1,256,700	83,100	287,600	
3月	28,364,200	28,323,700	1,935,100	226,900	80,700	1,255,800	83,800	287,900	
4月	28,500,500	28,458,400	1,969,800	226,700	80,700	1,287,800	85,400	289,100	
5月	28,536,500	28,494,500	1,968,100	227,600	80,600	1,286,400	85,400	288,100	
6月	28,543,500	28,501,300	1,963,000	222,400	80,500	1,287,200	85,100	287,800	
7月	28,597,500	28,557,000	1,977,500	235,900	80,400	1,287,300	85,700	288,200	
8月	28,574,600	28,534,200	1,979,400	235,300	80,600	1,290,800	85,000	287,700	
9月	28,526,200	28,485,900	1,982,900	237,500	80,300	1,291,300	85,700	288,000	
10月	28,534,500	28,494,200	1,977,900	237,300	80,100	1,287,000	86,300	287,200	
11月	28,611,300	28,571,400	1,982,200	238,000	80,000	1,290,500	86,100	287,600	
12月	28,647,300	28,607,300	1,981,500	236,800	80,100	1,290,800	86,400	287,400	
平成27年 1月	28,455,500	28,405,100	1,938,400	248,800	81,600	1,238,500	86,000	283,500	
2月	28,349,900	28,299,300	1,940,000	249,700	81,600	1,235,300	85,900	287,500	
3月	28,460,400	28,409,300	1,944,300	250,400	81,300	1,238,900	85,300	288,500	
4月	28,600,700	28,548,600	1,962,900	248,300	82,000	1,256,100	87,500	288,900	
5月	28,684,500	28,632,300	1,964,600	249,300	82,000	1,256,500	88,500	288,300	
6月	28,706,100	28,653,800	1,967,800	249,200	81,900	1,261,000	87,700	288,100	
7月	28,776,900	28,723,900	1,970,600	247,400	81,900	1,264,500	88,100	288,700	
8月	28,773,200	28,719,900	1,969,400	247,800	81,900	1,264,100	88,400	287,300	
9月	28,703,500	28,650,200	1,968,500	245,800	81,800	1,263,700	90,200	287,000	
10月 p	28,720,100	28,667,100	1,968,900	246,400	82,000	1,263,400	89,300	287,700	
11月 p	28,718,500	28,665,300	1,970,400	247,200	81,900	1,263,200	91,000	287,100	
12月 p	28,773,200	28,719,900	1,965,600	246,900	81,800	1,260,200	91,400	285,300	
(調整値) ※									
四半期平均									
平成26年 1～3月期	28,307,200	28,257,200	1,890,700	235,600	82,700	1,206,100	83,100	283,000	
4～6月期	28,467,400	28,415,400	1,924,600	235,500	82,400	1,236,600	85,200	284,200	
7～9月期	28,506,600	28,456,300	1,937,200	246,600	82,200	1,239,200	85,400	283,800	
10～12月期	28,538,100	28,488,100	1,937,800	247,800	81,800	1,238,900	86,200	283,200	
月次									
平成26年 1月	28,355,500	28,305,700	1,885,800	234,000	82,800	1,204,200	82,700	281,900	
2月	28,260,900	28,211,000	1,892,600	235,800	82,800	1,207,400	83,000	283,400	
3月	28,305,100	28,254,800	1,893,400	236,900	82,500	1,206,500	83,700	283,700	
4月	28,441,100	28,389,200	1,927,400	236,700	82,500	1,237,300	85,300	284,900	
5月	28,477,100	28,425,200	1,925,700	237,600	82,400	1,235,900	85,300	283,900	
6月	28,484,000	28,432,000	1,920,700	232,200	82,300	1,236,700	85,000	283,600	
7月	28,537,900	28,487,500	1,934,900	246,300	82,200	1,236,800	85,600	284,000	
8月	28,515,100	28,464,800	1,936,800	245,600	82,400	1,240,200	84,900	283,500	
9月	28,466,800	28,416,600	1,940,200	247,900	82,100	1,240,600	85,600	283,800	
10月	28,475,100	28,424,900	1,935,300	247,700	81,800	1,236,500	86,200	283,100	
11月	28,551,700	28,501,900	1,939,500	248,500	81,700	1,239,900	86,000	283,400	
12月	28,587,600	28,537,700	1,938,800	247,200	81,800	1,240,200	86,300	283,200	
前年比 (%)									
平成26年	0.9	0.9	2.5	-0.3	0.0	3.7	2.3	-0.1	
平成27年 p	0.7	0.7	2.0	2.8	-0.6	2.1	3.9	1.3	
前年同期比 (%)									
平成26年 10～12月期	0.8	0.8	3.2	5.7	-1.2	3.8	2.5	0.3	
平成27年 1～3月期	0.4	0.4	2.7	5.9	-1.5	2.6	3.1	1.2	
4～6月期	0.7	0.7	2.1	5.7	-0.6	1.7	3.2	1.5	
7～9月期	0.9	0.8	1.7	0.2	-0.5	2.0	4.1	1.4	
10～12月期 p	0.7	0.7	1.6	-0.4	0.1	1.9	5.1	1.2	
前年同月比 (%) ※※									
平成26年 12月	0.8	0.8	3.4	5.8	-1.1	3.9	3.5	0.8	
平成27年 1月	0.4	0.4	2.8	6.3	-1.4	2.8	4.0	0.6	
2月	0.3	0.3	2.5	5.9	-1.4	2.3	3.5	1.4	
3月	0.5	0.5	2.7	5.7	-1.5	2.7	1.9	1.7	
4月	0.6	0.6	1.8	4.9	-0.6	1.5	2.6	1.4	
5月	0.7	0.7	2.0	4.9	-0.5	1.7	3.8	1.5	
6月	0.8	0.8	2.5	7.3	-0.5	2.0	3.2	1.6	
7月	0.8	0.8	1.8	0.4	-0.4	2.2	2.9	1.7	
8月	0.9	0.9	1.7	0.9	-0.6	1.9	4.1	1.3	
9月	0.8	0.8	1.5	-0.8	-0.4	1.9	5.4	1.1	
10月 p	0.9	0.9	1.7	-0.5	0.2	2.2	3.6	1.6	
11月 p	0.6	0.6	1.6	-0.5	0.2	1.9	5.8	1.3	
12月 p	0.6	0.6	1.4	-0.1	0.0	1.6	5.9	0.7	

※ 平成27年1月に調査対象の一部を交替したため、時系列比較が可能となるよう、平成26年の実数を調整した値である。

※※ 平成27年1月に調査対象の一部を交替したため、時系列比較が可能となるよう、平成26年の実数を調整した値を用いて計算している。

## (中分類) 別事業従事者数 (1/3)

H 運輸業、郵便業	42 鉄道業	43 道路旅客運送業	44 道路貨物運送業	45 水運業	47 倉庫業	48 運輸に附帯する サービス業	4* 航空運輸業、 郵便業 (信書便事業 を含む)	年 月
								年平均
3,671,300	276,400	568,000	1,878,700	59,600	190,600	387,600	310,400	平成25年
3,713,900	269,500	557,200	1,928,600	59,500	190,600	395,000	313,700	平成26年
3,893,800	265,700	570,100	2,061,800	62,100	198,800	424,100	311,200	平成27年 <sup>p</sup>
								四半期平均
3,730,100	267,200	554,500	1,947,500	59,600	191,500	396,000	313,800	平成26年 10～12月期
3,868,800	272,100	575,400	2,037,200	61,500	201,500	406,000	315,000	平成27年 1～3月期
3,898,300	264,000	570,800	2,066,300	62,900	197,800	427,600	308,900	4～6月期
3,899,300	261,400	567,400	2,072,900	62,100	196,800	430,100	308,500	7～9月期
3,908,900	265,400	566,800	2,070,800	61,900	199,100	432,700	312,200	10～12月期 <sup>p</sup>
								月次
3,756,000	279,200	560,200	1,951,700	58,800	189,900	398,300	317,900	平成25年 12月
3,753,100	281,400	559,000	1,953,300	58,300	189,400	393,000	318,700	平成26年 1月
3,701,600	281,200	559,000	1,902,100	58,400	189,400	393,300	318,300	2月
3,725,500	277,800	557,700	1,926,500	58,700	190,700	396,600	317,400	3月
3,707,600	265,500	558,500	1,924,800	59,600	191,900	395,400	312,100	4月
3,683,400	264,000	557,100	1,908,200	59,300	189,800	394,500	310,500	5月
3,692,700	264,000	558,600	1,915,500	59,700	189,500	395,700	309,700	6月
3,730,600	268,000	559,100	1,944,100	60,200	190,100	396,900	312,100	7月
3,693,800	265,800	556,200	1,915,400	60,300	190,400	393,700	312,000	8月
3,688,500	264,300	557,100	1,910,900	60,100	191,200	392,800	312,000	9月
3,698,300	264,400	555,300	1,920,800	59,700	191,900	394,300	311,900	10月
3,729,400	266,500	555,700	1,947,600	59,600	191,000	397,000	312,000	11月
3,762,500	270,600	552,600	1,974,200	59,500	191,500	396,600	317,400	12月
3,858,000	273,500	575,000	2,027,500	61,300	200,700	404,500	315,500	平成27年 1月
3,861,300	272,700	577,100	2,028,200	61,500	199,900	406,800	315,100	2月
3,886,900	270,100	574,200	2,055,900	61,800	203,700	406,800	314,400	3月
3,899,600	266,300	570,900	2,062,600	62,900	199,300	427,100	310,500	4月
3,892,200	263,200	572,200	2,060,800	63,000	197,100	427,400	308,500	5月
3,903,100	262,500	569,300	2,075,400	62,800	196,800	428,300	307,900	6月
3,915,900	261,500	568,200	2,086,400	62,700	197,500	430,600	309,000	7月
3,908,900	261,500	566,500	2,084,700	61,800	196,700	429,500	308,100	8月
3,873,200	261,200	567,600	2,047,700	61,900	196,300	430,300	308,300	9月
3,903,900	261,200	567,700	2,073,600	62,800	196,000	430,700	312,000	10月 <sup>p</sup>
3,908,200	263,300	566,800	2,074,300	61,800	200,000	432,900	309,200	11月 <sup>p</sup>
3,914,400	271,700	565,900	2,064,600	61,200	201,200	434,300	315,400	12月 <sup>p</sup>
								(調整値) <sup>*</sup>
								四半期平均
3,868,800	281,800	583,100	2,025,800	60,700	200,500	393,800	322,200	平成26年 1～3月期
3,835,400	266,100	582,400	2,014,100	61,700	201,100	394,700	314,800	4～6月期
3,845,500	267,600	581,900	2,021,900	62,500	201,300	393,900	316,200	7～9月期
3,872,300	268,900	578,800	2,047,100	61,800	202,200	395,500	317,900	10～12月期
								月次
3,896,100	283,100	583,500	2,053,200	60,500	200,000	392,500	322,800	平成26年 1月
3,842,700	282,900	583,500	1,999,400	60,600	200,000	392,800	322,400	2月
3,867,500	279,500	582,100	2,025,000	60,900	201,400	396,100	321,500	3月
3,848,900	267,100	583,000	2,023,200	61,800	202,600	394,900	316,200	4月
3,823,800	265,600	581,500	2,005,800	61,500	200,400	394,000	314,500	5月
3,833,400	265,600	583,100	2,013,400	61,900	200,100	395,200	313,700	6月
3,872,800	269,700	583,600	2,043,500	62,500	200,700	396,400	316,200	7月
3,834,600	267,400	580,600	2,013,300	62,600	201,100	393,200	316,100	8月
3,829,100	265,900	581,500	2,008,600	62,400	201,900	392,300	316,100	9月
3,839,200	266,000	579,600	2,019,000	61,900	202,600	393,800	316,000	10月
3,871,500	268,100	580,000	2,047,200	61,800	201,700	396,500	316,100	11月
3,905,900	272,300	576,800	2,075,100	61,700	202,200	396,100	321,500	12月
								前年比(%)
1.2	-2.5	-1.9	2.7	-0.2	0.0	1.9	1.1	平成26年
1.0	-2.0	-2.0	1.7	0.6	-1.2	7.5	-2.1	平成27年 <sup>p</sup>
								前年同月比(%)
0.6	-2.5	-1.7	1.7	0.8	0.8	0.4	0.5	平成26年 10～12月期
0.0	-3.4	-1.3	0.6	1.3	0.5	3.1	-2.2	平成27年 1～3月期
1.6	-0.8	-2.0	2.6	1.9	-1.6	8.3	-1.9	4～6月期
1.4	-2.3	-2.5	2.5	-0.6	-2.2	9.2	-2.4	7～9月期
0.9	-1.3	-2.1	1.2	0.2	-1.5	9.4	-1.8	10～12月期 <sup>p</sup>
								前年同月比(%) <sup>**</sup>
0.2	-3.1	-1.4	1.2	1.2	0.8	-0.4	-0.2	平成26年 12月
-1.0	-3.4	-1.5	-1.3	1.3	0.4	3.1	-2.3	平成27年 1月
0.5	-3.6	-1.1	1.4	1.5	-0.1	3.6	-2.3	2月
0.5	-3.4	-1.4	1.5	1.5	1.1	2.7	-2.2	3月
1.3	-0.3	-2.1	1.9	1.8	-1.6	8.2	-1.8	4月
1.8	-0.9	-1.6	2.7	2.4	-1.6	8.5	-1.9	5月
1.8	-1.2	-2.4	3.1	1.5	-1.6	8.4	-1.8	6月
1.1	-3.0	-2.6	2.1	0.3	-1.6	8.6	-2.3	7月
1.9	-2.2	-2.4	3.5	-1.3	-2.2	9.2	-2.5	8月
1.2	-1.8	-2.4	1.9	-0.8	-2.8	9.7	-2.5	9月
1.7	-1.8	-2.1	2.7	1.5	-3.3	9.4	-1.3	10月 <sup>p</sup>
0.9	-1.8	-2.3	1.3	0.0	-0.8	9.2	-2.2	11月 <sup>p</sup>
0.2	-0.2	-1.9	-0.5	-0.8	-0.5	9.6	-1.9	12月 <sup>p</sup>

時系列 第2表 事業所・企業等の産業

年 月	K				L			
	不動産業、 物品賃貸業	68 不動産取引業	69 不動産賃貸業 ・管理業	70 物品賃貸業	学術研究、 専門・技術 サービス業 1)	72 専門 サービス業 (他に分類さ れないもの) 2)	73 広告業	74 技術 サービス業 (他に分類さ れないもの)
実数(人)								
年平均								
平成25年	1,649,300	360,700	928,800	359,800	1,698,200	627,100	153,500	917,600
平成26年	1,668,800	365,200	933,400	370,300	1,717,800	634,400	163,200	920,200
平成27年 p	1,638,500	347,300	951,700	339,400	1,739,600	646,100	169,000	924,600
四半期平均								
平成26年 10~12月期	1,663,700	362,100	930,100	371,500	1,725,100	635,800	164,400	924,900
平成27年 1~3月期	1,630,600	348,400	949,600	332,600	1,723,500	640,700	164,200	918,600
4~6月期	1,640,900	349,300	953,200	338,300	1,735,200	639,300	169,600	926,300
7~9月期	1,640,000	345,800	950,800	343,400	1,747,300	649,700	171,000	926,600
10~12月期 p	1,642,400	345,800	953,200	343,400	1,752,500	654,500	171,300	926,600
月次								
平成25年 12月	1,664,400	363,000	925,800	375,600	1,716,900	629,200	158,500	929,200
平成26年 1月	1,672,400	366,500	937,400	368,600	1,709,200	633,800	160,500	914,900
2月	1,673,000	366,500	938,200	368,400	1,713,100	635,600	160,700	916,800
3月	1,670,900	366,700	937,300	366,900	1,713,100	634,500	161,700	917,000
4月	1,672,000	367,200	935,400	369,400	1,712,400	632,600	163,300	916,500
5月	1,667,400	367,300	931,400	368,700	1,715,700	632,400	163,700	919,600
6月	1,669,600	366,400	934,100	369,100	1,716,600	633,700	163,600	919,300
7月	1,669,200	365,600	930,900	372,700	1,718,000	633,600	163,500	920,800
8月	1,671,100	366,100	932,600	372,500	1,718,400	634,400	164,000	920,100
9月	1,668,700	363,300	932,700	372,600	1,721,800	635,300	163,800	922,700
10月	1,666,500	362,100	931,300	373,000	1,725,200	636,000	164,600	924,500
11月	1,663,500	362,100	930,400	371,000	1,726,300	636,400	164,400	925,600
12月	1,661,100	362,000	928,600	370,400	1,723,900	635,000	164,400	924,500
平成27年 1月	1,630,800	346,700	951,500	332,500	1,713,800	637,900	165,200	910,600
2月	1,632,100	350,500	949,400	332,200	1,725,800	641,100	163,400	921,400
3月	1,629,000	347,900	948,000	333,100	1,731,000	643,200	163,900	923,900
4月	1,640,600	351,200	952,800	336,600	1,732,900	640,800	165,600	926,500
5月	1,638,200	348,500	951,600	338,100	1,736,000	638,400	171,000	926,700
6月	1,643,800	348,400	955,200	340,200	1,736,700	638,700	172,200	925,800
7月	1,642,600	346,300	954,600	341,700	1,750,000	652,000	171,100	926,900
8月	1,642,100	346,100	952,200	343,900	1,745,300	647,900	170,900	926,500
9月	1,635,100	345,100	945,500	344,500	1,746,600	649,300	170,900	926,400
10月 p	1,646,600	345,800	957,000	343,800	1,750,800	651,800	171,000	928,000
11月 p	1,641,700	345,500	953,000	343,200	1,752,700	656,500	171,500	924,700
12月 p	1,638,900	346,100	949,700	343,100	1,753,900	655,300	171,400	927,200
(調整値) *								
四半期平均								
平成26年 1~3月期	1,633,900	350,600	953,400	330,300	1,710,200	641,200	161,500	907,600
4~6月期	1,631,500	351,000	949,400	331,400	1,713,300	639,500	164,000	909,900
7~9月期	1,631,500	349,000	947,700	334,500	1,717,800	641,000	164,300	912,600
10~12月期	1,625,700	346,300	945,800	333,500	1,723,500	642,400	164,900	916,200
月次								
平成26年 1月	1,634,200	350,500	953,200	330,900	1,707,600	640,400	161,000	906,300
2月	1,634,700	350,500	954,100	330,700	1,711,500	642,200	161,200	908,200
3月	1,632,700	350,700	953,100	329,400	1,711,500	641,100	162,200	908,400
4月	1,633,800	351,200	951,200	331,600	1,710,800	639,200	163,800	907,900
5月	1,629,300	351,200	947,100	331,000	1,714,100	639,000	164,200	911,000
6月	1,631,400	350,400	949,900	331,400	1,715,000	640,300	164,100	910,700
7月	1,631,000	349,600	946,600	334,600	1,716,400	640,200	164,000	912,200
8月	1,632,900	350,100	948,400	334,400	1,716,800	641,000	164,500	911,500
9月	1,630,500	347,400	948,500	334,500	1,720,200	641,900	164,300	914,100
10月	1,628,400	346,300	947,000	334,900	1,723,600	642,600	165,100	915,800
11月	1,625,500	346,300	946,100	333,100	1,724,700	643,000	164,900	916,900
12月	1,623,100	346,200	944,300	332,500	1,722,300	641,600	164,900	915,800
前年比 (%)								
平成26年	1.2	1.2	0.5	2.9	1.2	1.2	6.3	0.3
平成27年 p	0.5	-0.5	0.3	2.1	1.4	0.8	3.2	1.4
前年同期比 (%)								
平成26年 10~12月期	0.0	0.2	0.3	-0.7	0.5	1.1	3.5	-0.4
平成27年 1~3月期	-0.2	-0.6	-0.4	0.7	0.8	-0.1	1.7	1.2
4~6月期	0.6	-0.5	0.4	2.1	1.3	0.0	3.4	1.8
7~9月期	0.5	-0.9	0.3	2.7	1.7	1.4	4.1	1.5
10~12月期 p	1.0	-0.1	0.8	3.0	1.7	1.9	3.9	1.1
前年同月比 (%) **								
平成26年 12月	-0.2	-0.3	0.3	-1.4	0.4	0.9	3.7	-0.5
平成27年 1月	-0.2	-1.1	-0.2	0.5	0.4	-0.4	2.6	0.5
2月	-0.2	0.0	-0.5	0.5	0.8	-0.2	1.4	1.5
3月	-0.2	-0.8	-0.5	1.1	1.1	0.3	1.0	1.7
4月	0.4	0.0	0.2	1.5	1.3	0.3	1.1	2.0
5月	0.5	-0.8	0.5	2.1	1.3	-0.1	4.1	1.7
6月	0.8	-0.6	0.6	2.7	1.3	-0.2	4.9	1.7
7月	0.7	-0.9	0.8	2.1	2.0	1.8	4.3	1.6
8月	0.6	-1.1	0.4	2.8	1.7	1.1	3.9	1.6
9月	0.3	-0.7	-0.3	3.0	1.5	1.2	4.0	1.3
10月 p	1.1	-0.1	1.1	2.7	1.6	1.4	3.6	1.3
11月 p	1.0	-0.2	0.7	3.0	1.6	2.1	4.0	0.9
12月 p	1.0	0.0	0.6	3.2	1.8	2.1	3.9	1.2

※ 平成27年1月に調査対象の一部を交替したため、時系列比較が可能となるよう、平成26年の実数を調整した値である。

※※ 平成27年1月に調査対象の一部を交替したため、時系列比較が可能となるよう、平成26年の実数を調整した値を用いて計算している。

1) 「学術・開発研究機関」を除く。

2) 「純粋持株会社」を除く。

3) 「家事サービス業」を除く。

(中分類) 別事業従事者数 (2/3)

M 宿泊業、 飲食サービス業				N 生活関連 サービス業、 娯楽業				年 月
75 宿泊業	76 飲食店	77 持ち帰り・配達 飲食サービス業	78 洗濯・理容・ 美容・浴場業	79 その他の 生活関連 サービス業 3)	80 娯楽業	年	月	
								実数 (人)
								年平均
5,446,200	761,400	4,191,600	493,200	2,713,100	1,264,900	458,800	989,500	平成25年
5,451,100	777,700	4,179,300	494,100	2,702,500	1,251,700	468,400	982,500	平成26年
5,544,200	778,700	4,296,500	469,000	2,668,500	1,209,900	475,700	983,000	平成27年 p
								四半期平均
5,474,800	784,200	4,197,600	493,000	2,698,600	1,243,300	470,200	985,200	平成26年 10～12月期
5,514,800	762,200	4,283,000	469,700	2,666,500	1,223,000	475,900	967,600	平成27年 1～3月期
5,536,700	776,800	4,289,700	470,200	2,676,100	1,215,800	474,900	985,300	平成27年 4～6月期
5,574,500	796,500	4,311,700	466,300	2,672,600	1,203,000	475,100	994,600	平成27年 7～9月期
5,550,800	779,300	4,301,600	469,800	2,658,900	1,197,800	476,700	984,300	平成27年 10～12月期 p
								月次
5,488,300	765,900	4,216,100	506,300	2,707,800	1,273,900	459,600	974,400	平成25年 12月
5,464,600	770,300	4,192,300	502,100	2,687,900	1,269,500	460,800	957,500	平成26年 1月
5,399,600	766,300	4,135,900	497,500	2,686,600	1,264,500	465,500	956,600	平成26年 2月
5,415,200	763,700	4,154,400	497,000	2,684,900	1,252,800	466,400	965,700	平成26年 3月
5,412,600	780,100	4,138,100	494,400	2,707,600	1,255,800	467,900	983,900	平成26年 4月
5,467,700	775,300	4,190,200	502,200	2,712,100	1,254,200	468,200	989,800	平成26年 5月
5,464,200	774,900	4,195,700	493,600	2,705,900	1,248,700	466,800	990,400	平成26年 6月
5,460,800	784,000	4,188,200	488,600	2,717,600	1,250,100	470,200	997,300	平成26年 7月
5,483,000	789,200	4,209,000	484,800	2,720,400	1,247,500	474,400	998,600	平成26年 8月
5,420,600	776,600	4,154,600	489,400	2,711,500	1,247,800	469,500	994,200	平成26年 9月
5,436,700	781,500	4,164,700	490,600	2,709,600	1,244,400	471,600	993,600	平成26年 10月
5,463,000	782,900	4,189,000	491,000	2,704,100	1,242,700	470,800	990,600	平成26年 11月
5,524,900	788,100	4,239,200	497,500	2,682,200	1,242,700	468,200	971,300	平成26年 12月
5,539,600	762,500	4,310,800	466,300	2,674,100	1,222,600	481,900	969,600	平成27年 1月
5,503,200	758,600	4,275,300	469,300	2,654,800	1,222,000	472,800	960,100	平成27年 2月
5,501,500	765,400	4,262,800	473,400	2,670,400	1,224,300	473,000	973,100	平成27年 3月
5,496,500	764,600	4,259,100	472,700	2,680,100	1,221,900	474,300	984,000	平成27年 4月
5,558,400	782,200	4,306,900	469,300	2,680,200	1,215,800	476,200	988,200	平成27年 5月
5,555,100	783,500	4,303,100	468,500	2,667,900	1,209,700	474,300	983,900	平成27年 6月
5,581,300	788,900	4,324,600	467,700	2,674,200	1,205,900	476,000	992,300	平成27年 7月
5,592,400	810,400	4,318,700	463,300	2,676,100	1,202,700	474,600	998,800	平成27年 8月
5,549,900	790,000	4,291,800	468,000	2,667,500	1,200,300	474,700	992,500	平成27年 9月
5,549,100	778,300	4,302,600	468,200	2,671,600	1,201,800	476,400	993,300	平成27年 10月 p
5,532,400	778,100	4,287,400	466,900	2,662,900	1,197,700	477,100	988,200	平成27年 11月 p
5,570,900	781,600	4,315,000	474,300	2,642,100	1,193,800	476,800	971,500	平成27年 12月 p
								(調整値) *
								四半期平均
5,470,600	740,400	4,257,900	472,100	2,696,100	1,247,100	481,500	967,100	平成26年 1～3月期
5,492,500	749,900	4,272,000	470,100	2,718,400	1,237,800	485,000	995,500	平成26年 4～6月期
5,499,200	756,200	4,281,500	461,400	2,726,300	1,233,500	488,900	1,004,100	平成26年 7～9月期
5,519,300	757,200	4,295,400	466,500	2,708,400	1,228,400	487,700	992,500	平成26年 10～12月期
								月次
5,509,000	743,700	4,290,000	475,200	2,697,600	1,254,200	477,900	964,600	平成26年 1月
5,443,500	739,900	4,232,300	470,800	2,696,300	1,249,300	482,800	963,700	平成26年 2月
5,459,200	737,400	4,251,200	470,300	2,694,600	1,237,700	483,700	972,900	平成26年 3月
5,456,600	753,200	4,234,600	467,900	2,717,400	1,240,700	485,300	991,200	平成26年 4月
5,512,200	748,600	4,287,900	475,300	2,721,900	1,239,100	485,600	997,200	平成26年 5月
5,508,600	748,200	4,293,500	467,100	2,715,700	1,233,700	484,200	997,800	平成26年 6月
5,505,200	757,000	4,285,800	462,400	2,727,500	1,235,100	487,700	1,004,700	平成26年 7月
5,527,600	762,000	4,307,100	458,800	2,730,300	1,232,500	492,000	1,006,000	平成26年 8月
5,464,700	749,800	4,251,400	463,100	2,721,300	1,232,800	487,000	1,001,600	平成26年 9月
5,480,900	754,500	4,261,800	464,300	2,719,400	1,229,400	489,100	1,001,000	平成26年 10月
5,507,400	755,900	4,286,600	464,700	2,713,900	1,227,800	488,300	998,000	平成26年 11月
5,569,800	760,900	4,338,000	470,800	2,691,900	1,227,800	485,600	978,500	平成26年 12月
								前年比 (%)
0.1	2.1	-0.3	0.2	-0.4	-1.0	2.1	-0.7	平成26年
0.9	3.7	0.5	0.3	-1.6	-2.2	-2.1	-0.7	平成27年 p
								前年同期比 (%)
0.2	2.8	0.0	-2.0	-0.8	-2.5	2.0	0.1	平成26年 10～12月期
0.8	2.9	0.6	-0.5	-1.1	-1.9	-1.2	0.1	平成27年 1～3月期
0.8	3.6	0.4	0.0	-1.6	-1.8	-2.1	-1.0	平成27年 4～6月期
1.4	5.3	0.7	1.1	-2.0	-2.5	-2.8	-0.9	平成27年 7～9月期
0.6	2.9	0.1	0.7	-1.8	-2.5	-2.3	-0.8	平成27年 10～12月期 p
								前年同月比 (%) **
0.7	2.9	0.5	-1.7	-0.9	-2.4	1.9	-0.3	平成26年 12月
0.6	2.5	0.5	-1.9	-0.9	-2.5	0.8	0.5	平成27年 1月
1.1	2.5	1.0	-0.3	-1.5	-2.2	-2.1	-0.4	平成27年 2月
0.8	3.8	0.3	0.7	-0.9	-1.1	-2.2	0.0	平成27年 3月
0.7	1.5	0.6	1.0	-1.4	-1.5	-2.3	-0.7	平成27年 4月
0.8	4.5	0.4	-1.3	-1.5	-1.9	-1.9	-0.9	平成27年 5月
0.8	4.7	0.2	0.3	-1.8	-1.9	-2.0	-1.4	平成27年 6月
1.4	4.2	0.9	1.1	-2.0	-2.4	-2.4	-1.2	平成27年 7月
1.2	6.4	0.3	1.0	-2.0	-2.4	-3.5	-0.7	平成27年 8月
1.6	5.4	1.0	1.1	-2.0	-2.6	-2.5	-0.9	平成27年 9月
1.2	3.2	1.0	0.8	-1.8	-2.2	-2.6	-0.8	平成27年 10月 p
0.5	2.9	0.0	0.5	-1.9	-2.5	-2.3	-1.0	平成27年 11月 p
0.0	2.7	-0.5	0.7	-1.8	-2.8	-1.8	-0.7	平成27年 12月 p

時系列 第2表 事業所・企業等の産業

年 月	O 教育, 学習支援業 4)				P 医療, 福祉			
	82 その他の 教育, 学習 支援業	82a うち社会教育, 職業・教育 支援施設	82b うち学習塾, 教養・技能 教授業	83 医療業	84 保健衛生 5)	85 社会保険・ 社会福祉・ 介護事業 6)		
実数(人)								
年平均								
平成25年	901,600	901,600	222,900	598,600	6,607,300	3,769,000	112,800	2,725,500
平成26年	914,500	914,500	227,400	605,500	6,718,100	3,823,400	119,400	2,775,200
平成27年 <sup>p</sup>	972,300	972,300	211,500	641,000	6,721,200	3,872,900	114,800	2,733,500
四半期平均								
平成26年 10～12月期	925,300	925,300	227,100	616,300	6,750,100	3,837,200	121,600	2,791,400
平成27年 1～3月期	953,000	953,000	199,200	642,400	6,643,200	3,824,500	110,600	2,708,000
4～6月期	979,300	979,300	216,100	635,700	6,729,500	3,891,500	115,200	2,722,800
7～9月期	973,600	973,600	215,500	644,800	6,748,200	3,890,000	117,000	2,741,200
10～12月期 <sup>p</sup>	983,500	983,500	215,100	641,000	6,764,000	3,885,700	116,400	2,761,900
月次								
平成25年 12月	899,800	899,800	222,900	596,600	6,636,600	3,782,100	113,800	2,740,800
平成26年 1月	897,000	897,000	221,200	594,700	6,652,700	3,771,300	113,600	2,767,800
2月	895,900	895,900	221,300	592,700	6,643,100	3,764,700	113,200	2,765,200
3月	896,100	896,100	218,500	595,900	6,651,600	3,772,900	113,700	2,765,000
4月	907,600	907,600	230,600	595,800	6,739,000	3,848,200	120,100	2,770,700
5月	911,700	911,700	232,700	597,900	6,731,700	3,847,900	120,400	2,763,400
6月	911,400	911,400	231,600	598,800	6,733,100	3,847,400	121,700	2,764,000
7月	926,900	926,900	232,600	613,300	6,741,700	3,846,500	121,800	2,773,300
8月	928,600	928,600	230,900	615,700	6,730,500	3,834,700	121,600	2,774,200
9月	922,400	922,400	228,400	612,400	6,743,300	3,836,500	121,900	2,784,900
10月	923,300	923,300	227,300	614,700	6,743,500	3,837,200	122,100	2,784,200
11月	925,900	925,900	227,500	616,400	6,761,500	3,840,700	122,900	2,797,900
12月	926,900	926,900	226,400	617,900	6,745,300	3,833,600	119,700	2,792,000
平成27年 1月	976,000	976,000	198,100	649,600	6,654,600	3,823,500	111,900	2,719,200
2月	925,700	925,700	200,100	641,300	6,628,600	3,818,500	109,700	2,700,500
3月	957,400	957,400	199,400	636,200	6,646,300	3,831,700	110,400	2,704,300
4月	969,200	969,200	214,000	634,800	6,717,000	3,892,500	114,300	2,710,200
5月	983,400	983,400	216,700	634,800	6,733,900	3,891,200	114,900	2,727,800
6月	985,100	985,100	217,500	637,600	6,737,700	3,890,700	116,600	2,730,400
7月	983,700	983,700	217,500	640,100	6,741,200	3,891,100	116,900	2,733,200
8月	941,400	941,400	217,300	640,800	6,747,200	3,888,600	116,000	2,742,700
9月	995,800	995,800	211,600	653,700	6,756,100	3,890,500	118,100	2,747,600
10月 <sup>p</sup>	971,800	971,800	214,900	634,700	6,752,800	3,887,000	117,100	2,748,600
11月 <sup>p</sup>	977,000	977,000	216,100	639,000	6,758,700	3,883,800	116,800	2,758,200
12月 <sup>p</sup>	1,001,600	1,001,600	214,400	649,400	6,780,500	3,886,400	115,300	2,778,800
(調整値) <sup>*</sup>								
四半期平均								
平成26年 1～3月期	948,900	948,900	195,700	628,100	6,573,700	3,768,100	107,600	2,698,000
4～6月期	963,600	963,600	205,700	631,400	6,658,300	3,846,300	114,500	2,698,000
7～9月期	980,200	980,200	204,800	648,600	6,662,100	3,837,700	115,400	2,709,200
10～12月期	979,600	979,600	201,700	651,200	6,673,600	3,835,700	115,200	2,722,700
月次								
平成26年 1月	949,600	949,600	196,500	628,400	6,577,300	3,769,800	107,700	2,699,700
2月	948,500	948,500	196,600	626,300	6,567,800	3,763,200	107,300	2,697,200
3月	948,700	948,700	194,100	629,700	6,576,200	3,771,400	107,700	2,697,000
4月	960,900	960,900	204,800	629,600	6,662,600	3,846,700	113,800	2,702,500
5月	965,200	965,200	206,700	631,800	6,655,400	3,846,400	114,100	2,695,400
6月	964,900	964,900	205,700	632,700	6,656,800	3,845,900	115,300	2,696,000
7月	981,300	981,300	206,600	648,100	6,665,300	3,845,000	115,400	2,705,100
8月	983,100	983,100	205,100	650,600	6,654,200	3,833,200	115,200	2,706,000
9月	976,500	976,500	202,900	647,100	6,666,900	3,835,000	115,500	2,716,400
10月	977,500	977,500	201,900	649,500	6,667,100	3,835,700	115,700	2,715,700
11月	980,200	980,200	202,100	651,300	6,684,900	3,839,200	116,500	2,729,100
12月	981,300	981,300	201,100	652,900	6,668,800	3,832,100	113,400	2,723,300
前年比(%)								
平成26年	1.4	1.4	2.0	1.2	1.7	1.4	5.9	1.8
平成27年 <sup>p</sup>	0.4	0.4	4.7	0.2	1.2	1.3	1.5	1.0
前年同期比(%)								
平成26年 10～12月期	2.9	2.9	1.1	3.6	1.7	1.4	6.3	1.9
平成27年 1～3月期	0.4	0.4	1.8	2.3	1.1	1.5	2.8	0.4
4～6月期	1.6	1.6	5.1	0.7	1.1	1.2	0.6	0.9
7～9月期	-0.7	-0.7	5.2	-0.6	1.3	1.4	1.4	1.2
10～12月期 <sup>p</sup>	0.4	0.4	6.6	-1.6	1.4	1.3	1.0	1.4
前年同月比(%) <sup>**</sup>								
平成26年 12月	3.0	3.0	1.6	3.6	1.6	1.4	5.2	1.9
平成27年 1月	2.8	2.8	0.8	3.4	1.2	1.4	3.9	0.7
2月	-2.4	-2.4	1.8	2.4	0.9	1.5	2.2	0.1
3月	0.9	0.9	2.7	1.0	1.1	1.6	2.5	0.3
4月	0.9	0.9	4.5	0.8	0.8	1.2	0.4	0.3
5月	1.9	1.9	4.8	0.5	1.2	1.2	0.7	1.2
6月	2.1	2.1	5.7	0.8	1.2	1.2	1.1	1.3
7月	0.2	0.2	5.3	-1.2	1.1	1.2	1.3	1.0
8月	-4.2	-4.2	5.9	-1.5	1.4	1.4	0.7	1.4
9月	2.0	2.0	4.3	1.0	1.3	1.4	2.3	1.1
10月 <sup>p</sup>	-0.6	-0.6	6.4	-2.3	1.3	1.3	1.2	1.2
11月 <sup>p</sup>	-0.3	-0.3	6.9	-1.9	1.1	1.2	0.3	1.1
12月 <sup>p</sup>	2.1	2.1	6.6	-0.5	1.7	1.4	1.7	2.0

※ 平成27年1月に調査対象の一部を交替したため、時系列比較が可能となるよう、平成26年の実数を調整した値である。  
 ※※ 平成27年1月に調査対象の一部を交替したため、時系列比較が可能となるよう、平成26年の実数を調整した値を用いて計算している。

4) 「学校教育」を除く。  
 5) 「保健所」を除く。  
 6) 「社会保険事業団体」及び「福祉事務所」を除く。  
 7) 「政治・経済・文化団体」、「宗教」及び「外国公務」を除く。

## (中分類) 別事業従事者数 (3/3)

R サービス業 (他に分類され ないもの) 7)	88 廃棄物処理業	89 自動車整備業	90 機械等修理業 (別掲を除く)	91 職業紹介・ 労働者派遣業	92 その他の 事業サービス業	95 その他の サービス業	その他	年	月
								実数(人)	
								年平均	
3,624,100	348,600	257,800	257,800	323,600	2,386,300	49,900	33,400	平成25年	
3,621,900	353,000	261,800	248,700	313,000	2,394,700	50,700	40,700	平成26年	
3,452,100	348,700	261,900	259,600	315,700	2,212,300	53,800	52,300	平成27年 <sup>p</sup>	
								四半期平均	
3,609,300	352,100	260,900	245,700	307,900	2,391,900	50,900	40,100	平成26年	10～12月期
3,430,000	347,600	264,100	258,700	315,100	2,191,500	53,000	50,700	平成27年	1～3月期
3,450,600	350,500	261,400	259,700	312,900	2,212,500	53,600	52,200		4～6月期
3,473,000	348,900	261,000	260,700	317,700	2,230,500	54,200	53,200		7～9月期
3,454,900	348,000	261,200	259,400	317,200	2,214,700	54,400	53,200		10～12月期 <sup>p</sup>
								月次	
3,597,300	352,100	256,600	251,100	315,700	2,372,100	49,700	33,900	平成25年	12月
3,610,500	353,400	260,400	250,000	311,800	2,384,700	50,100	40,000	平成26年	1月
3,632,600	353,300	263,100	253,100	314,400	2,398,500	50,200	40,000		2月
3,631,200	353,600	264,400	251,700	317,200	2,393,900	50,400	40,500		3月
3,629,600	352,100	260,800	250,700	319,400	2,396,300	50,400	42,000		4月
3,636,600	352,400	261,500	250,300	321,900	2,399,800	50,800	42,100		5月
3,644,700	354,000	262,400	248,900	322,000	2,406,500	50,800	42,200		6月
3,614,800	352,600	262,200	247,100	310,900	2,391,400	50,800	40,500		7月
3,608,800	354,100	262,600	247,900	307,200	2,386,000	51,000	40,400		8月
3,626,300	354,500	261,700	247,700	307,700	2,403,600	51,100	40,300		9月
3,613,200	351,200	261,300	246,100	307,100	2,396,600	50,900	40,300		10月
3,615,600	352,700	260,100	246,300	308,100	2,397,400	50,900	39,900		11月
3,599,100	352,400	261,300	244,500	308,400	2,381,700	50,800	40,000		12月
3,419,700	346,400	267,500	256,700	318,200	2,177,700	53,200	50,400	平成27年	1月
3,427,700	346,400	262,500	260,700	312,100	2,193,000	53,000	50,600		2月
3,442,400	349,900	262,200	258,900	315,000	2,203,900	52,700	51,100		3月
3,449,800	351,700	261,900	258,600	311,600	2,212,900	53,200	52,100		4月
3,445,400	351,800	261,500	259,200	313,000	2,206,300	53,500	52,200		5月
3,456,600	348,100	260,700	261,200	314,100	2,218,500	54,100	52,300		6月
3,464,300	347,600	260,900	260,000	316,700	2,225,000	54,000	53,100		7月
3,497,300	349,000	261,200	261,900	322,100	2,248,800	54,300	53,300		8月
3,457,300	349,900	260,900	260,300	314,200	2,217,700	54,300	53,300		9月
3,451,500	348,000	260,800	260,100	320,000	2,208,200	54,400	53,100		10月 <sup>p</sup>
3,461,200	348,500	262,000	259,900	316,900	2,219,400	54,500	53,200		11月 <sup>p</sup>
3,452,000	347,400	260,800	258,300	314,500	2,216,600	54,400	53,300		12月 <sup>p</sup>
								(調整値) <sup>*</sup>	
								四半期平均	
3,460,300	348,000	270,300	262,500	327,000	2,200,500	52,800	50,200	平成26年	1～3月期
3,472,000	347,400	269,300	260,800	333,900	2,208,400	53,200	52,500		4～6月期
3,452,600	348,300	269,900	258,300	320,900	2,201,700	53,400	50,400		7～9月期
3,445,500	346,700	268,600	256,400	320,200	2,200,100	53,400	50,100		10～12月期
								月次	
3,446,700	348,000	268,100	260,800	324,200	2,193,500	52,600	49,900	平成26年	1月
3,467,800	347,900	270,900	264,100	326,900	2,206,200	52,700	49,900		2月
3,466,500	348,200	272,200	262,600	329,800	2,201,900	52,900	50,600		3月
3,464,900	346,700	268,500	261,600	332,100	2,204,100	52,900	52,400		4月
3,471,600	347,000	269,200	261,200	334,700	2,207,400	53,300	52,500		5月
3,479,300	348,500	270,100	259,700	334,800	2,213,500	53,300	52,700		6月
3,450,800	347,200	269,900	257,800	323,300	2,199,600	53,300	50,600		7月
3,445,100	348,600	270,300	258,700	319,500	2,194,700	53,500	50,400		8月
3,461,800	349,000	269,400	258,400	320,000	2,210,800	53,600	50,300		9月
3,449,300	345,800	269,000	256,800	319,300	2,204,400	53,400	50,300		10月
3,451,600	347,300	267,800	257,000	320,400	2,205,100	53,400	49,800		11月
3,435,800	347,000	269,000	255,100	320,700	2,190,700	53,300	49,900		12月
								前年比(%)	
-0.1	1.3	1.6	-3.5	-3.3	0.4	1.6	21.9	平成26年	
-0.2	0.3	-2.8	0.0	-3.0	0.4	1.1	3.0	平成27年 <sup>p</sup>	
								前年同期比(%)	
0.0	0.2	1.6	-2.6	-2.7	0.3	2.4	18.6	平成26年	10～12月期
-0.9	-0.1	-2.3	-1.4	-3.6	-0.4	0.4	1.0	平成27年	1～3月期
-0.6	0.9	-2.9	-0.4	-6.3	0.2	0.8	-0.6		4～6月期
0.6	0.2	-3.3	0.9	-1.0	1.3	1.5	5.6		7～9月期
0.3	0.4	-2.8	1.2	-0.9	0.7	1.9	6.2		10～12月期 <sup>p</sup>
								前年同月比(%) <sup>**</sup>	
0.1	0.1	1.8	-2.6	-2.3	0.4	2.2	18.0	平成26年	12月
-0.8	-0.5	-0.2	-1.6	-1.9	-0.7	1.1	1.0	平成27年	1月
-1.2	-0.4	-3.1	-1.3	-4.5	-0.6	0.6	1.4		2月
-0.7	0.5	-3.7	-1.4	-4.5	0.1	-0.4	1.0		3月
-0.4	1.4	-2.5	-1.1	-6.2	0.4	0.6	-0.6		4月
-0.8	1.4	-2.9	-0.8	-6.5	0.0	0.4	-0.6		5月
-0.7	-0.1	-3.5	0.6	-6.2	0.2	1.5	-0.8		6月
0.4	0.1	-3.3	0.9	-2.0	1.2	1.3	4.9		7月
1.5	0.1	-3.4	1.2	0.8	2.5	1.5	5.8		8月
-0.1	0.3	-3.2	0.7	-1.8	0.3	1.3	6.0		9月
0.1	0.6	-3.0	1.3	0.2	0.2	1.9	5.6		10月 <sup>p</sup>
0.3	0.3	-2.2	1.1	-1.1	0.6	2.1	6.8		11月 <sup>p</sup>
0.5	0.1	-3.0	1.3	-1.9	1.2	2.1	6.8		12月 <sup>p</sup>

時系列 第3表 事業活動の産業

年	月	サービス産業計	G					
			情報通信業	37 通信業	38 放送業	39 情報サービス業	40 インターネット 附随サービス業	41 映像・音声・ 文字情報制作業
需要状況D I								
[増加した割合-減少した割合]								
平成25年	1月	-12.7	-7.2	-4.1	-9.7	-5.4	1.4	-17.2
	2月	-6.0	-1.5	-4.1	-11.1	3.3	1.7	-5.4
	3月	3.0	5.5	0.2	-6.5	13.0	13.3	-3.5
	4月	-4.5	-3.8	-3.7	-13.3	0.1	2.1	-9.5
	5月	-1.0	-0.2	-2.5	-8.1	3.4	9.2	-5.5
	6月	-2.0	2.2	1.0	3.1	5.2	7.3	-7.1
	7月	0.2	1.3	-3.6	-1.5	3.9	8.3	-2.4
	8月	-2.0	0.9	-5.2	-1.7	4.9	10.8	-6.5
	9月	-1.2	3.8	-2.1	0.2	7.7	7.1	0.4
	10月	-2.6	0.4	-2.6	3.2	3.0	6.8	-8.6
	11月	0.5	2.3	0.2	2.7	4.2	8.8	-3.9
	12月	2.6	4.2	-1.7	-1.0	9.3	3.6	1.1
平成26年	1月	0.8	3.8	0.6	8.5	5.8	6.8	-2.9
	2月	-4.0	4.7	-4.4	7.2	10.2	5.7	-2.8
	3月	7.2	12.6	8.1	16.2	15.6	13.7	6.4
	4月	-3.0	-3.4	-5.1	-11.7	1.3	5.8	-11.8
	5月	-0.8	0.3	-2.3	9.0	1.9	6.3	-10.0
	6月	-1.5	1.0	-1.8	-1.8	4.5	8.2	-6.5
	7月	-0.5	2.7	1.7	2.1	4.1	12.6	-3.9
	8月	-3.2	1.0	3.9	8.4	1.1	8.4	-10.0
	9月	1.8	3.5	6.3	5.7	4.6	10.9	-6.2
	10月	0.5	1.0	1.8	6.0	0.9	6.9	-5.4
	11月	-1.8	1.4	2.0	6.2	3.0	7.3	-9.0
	12月	-0.9	2.7	-0.4	7.6	3.6	5.1	-1.5
平成27年	1月	-6.4	-0.3	-0.4	-4.1	2.6	7.1	-7.3
	2月	0.3	-0.1	1.1	-9.8	4.6	6.6	-7.9
	3月	-1.5	3.9	2.9	-3.9	8.6	9.7	-3.3
	4月	-0.1	3.2	3.7	-0.3	6.1	8.7	-3.6
	5月	-1.4	-1.3	4.9	-3.1	2.1	0.4	-13.3
	6月	0.3	1.5	-1.1	-12.4	9.8	6.1	-7.1
	7月	0.3	1.7	-1.4	1.3	4.5	8.7	-4.5
	8月	-0.4	1.6	-2.7	-3.4	6.8	10.4	-6.5
	9月	0.2	4.3	0.7	3.1	6.7	8.5	0.5
	10月 p	2.8	2.4	0.6	10.1	4.9	7.5	-9.8
	11月 p	-2.1	4.1	2.1	7.5	3.9	14.2	-0.8
	12月 p	1.0	4.4	5.0	5.3	5.5	15.3	-3.8



(中分類) 別需要状況D I (1/3)

H 運輸業, 郵便業	42 鉄道業	43 道路旅客運送業	44 道路貨物運送業	45 水運業	47 倉庫業	48 運輸に附帯する サービス業	4* 航空運輸業, 郵便業 (信書便事業 を含む)	年 月	
								年	月
								需要状況D I	
								[増加した割合-減少した割合]	
-17.2	3.8	-30.4	-29.0	-10.6	-16.1	-17.8	-7.2	平成25年	1月
-8.4	5.0	-15.2	-9.5	-9.2	-5.0	-12.3	-16.2		2月
0.4	15.2	-5.7	-5.5	4.9	0.3	-3.0	16.9		3月
-4.3	-13.2	-11.0	0.2	-1.7	-0.5	-5.2	0.0		4月
0.1	20.4	-2.1	5.1	4.9	-5.3	-7.7	4.5		5月
-1.4	13.0	-4.2	-5.6	4.3	-2.0	-4.9	-3.2		6月
5.5	7.8	-2.1	16.8	0.3	7.4	1.9	5.0		7月
-0.1	9.0	7.1	-6.5	0.0	-2.3	-2.0	5.1		8月
2.1	1.4	-6.4	12.5	0.7	0.2	2.4	5.1		9月
2.0	-16.7	-5.6	18.6	-3.2	3.4	3.7	-3.4		10月
6.3	10.5	-2.8	9.8	7.0	4.2	9.3	5.3		11月
10.9	27.6	-1.5	16.4	9.4	9.7	7.6	25.4		12月
7.9	10.5	-2.1	19.0	5.2	6.6	6.5	21.0	平成26年	1月
1.3	-18.7	-14.9	18.5	-0.4	2.9	6.1	6.6		2月
15.8	37.9	10.0	28.4	4.1	8.9	14.3	12.9		3月
3.3	6.6	-12.0	8.9	6.7	1.9	6.3	5.3		4月
1.2	9.3	-6.2	-0.3	1.1	-0.3	2.8	20.3		5月
5.0	-5.7	-1.9	8.7	0.7	7.0	10.7	4.8		6月
1.8	-2.3	-5.3	4.7	-4.2	4.8	4.6	8.8		7月
-5.5	-14.0	-5.2	-7.2	-9.8	-1.2	-3.9	0.0		8月
9.4	14.2	1.3	14.0	8.9	8.4	10.5	7.4		9月
7.3	3.4	2.3	10.3	3.6	10.0	9.1	1.8		10月
-2.5	9.4	-7.8	-12.3	1.8	1.9	-3.7	-1.9		11月
5.3	3.4	-0.7	8.4	-1.5	11.0	6.4	-9.1		12月
-6.6	-2.2	-15.2	-4.3	-8.9	-2.9	-8.1	1.6	平成27年	1月
3.1	15.7	-1.2	-7.3	3.4	3.9	5.9	11.3		2月
-2.3	-12.1	-0.9	-10.6	-2.4	5.1	-1.2	6.6		3月
3.7	0.0	18.0	7.6	-6.8	4.3	0.2	-3.4		4月
-3.1	12.6	8.7	-8.0	-1.7	-7.5	-9.0	-3.3		5月
3.9	3.1	10.1	7.4	-6.4	7.9	0.0	-1.6		6月
1.0	3.6	13.8	-0.5	-4.3	2.1	-3.0	-15.3		7月
1.2	14.1	6.7	2.5	0.6	0.5	-5.2	-13.3		8月
1.3	8.8	8.7	-4.0	5.2	0.2	-2.2	-6.5		9月
3.8	17.3	13.4	2.8	1.5	0.4	-1.8	7.0		10月 p
-0.2	-2.2	3.5	5.7	-15.3	0.4	1.0	6.1		11月 p
-4.5	-11.8	-3.2	-4.9	-5.2	-1.3	-5.5	1.8		12月 p

時系列 第3表 事業活動の産業

年	月	K 不動産業、 物品賃貸業			L 学術研究、 専門・技術 サービス業 1)				
		68 不動産取引業	69 不動産賃貸業 ・管理業	70 物品賃貸業	72 専門 サービス業 (他に分類さ れないもの) 2)	73 広告業	74 技術 サービス業 (他に分類さ れないもの)		
需要状況D I									
[増加した割合-減少した割合]									
平成25年	1月	-6.6	-11.9	-4.6	-8.8	-12.0	-11.4	-12.3	-12.4
	2月	-2.7	2.0	-4.5	-0.4	-3.0	-6.3	-4.1	0.1
	3月	0.1	5.9	-1.5	-0.3	7.3	5.4	9.2	8.4
	4月	-3.0	0.6	-3.7	-3.9	-2.1	-3.2	0.6	-2.0
	5月	-2.0	-0.5	-2.5	-1.7	-2.4	-7.0	1.6	0.2
	6月	-1.7	1.4	-3.0	0.1	-0.4	-4.9	4.2	2.1
	7月	-0.3	3.5	-3.0	6.8	2.0	-0.1	2.6	3.6
	8月	-1.9	-1.1	-3.0	1.7	-1.3	-1.7	-2.6	-0.6
	9月	-0.3	2.0	-2.0	4.0	2.3	-2.3	6.3	5.2
	10月	-1.6	1.3	-4.2	5.7	-2.0	-3.2	-1.0	-1.2
	11月	-1.2	-0.3	-3.6	7.8	0.2	-4.5	-1.4	4.6
	12月	0.6	2.0	-1.9	9.7	1.2	0.7	-0.3	2.0
平成26年	1月	-0.4	1.1	-2.9	8.9	-2.0	-4.6	-2.6	0.4
	2月	-1.1	-1.4	-1.9	2.8	1.2	-1.5	2.9	3.0
	3月	5.1	5.1	2.2	17.7	10.2	8.1	15.4	10.5
	4月	-2.8	-7.7	-1.6	-1.7	-4.2	-5.7	-5.2	-2.5
	5月	-1.1	-1.5	-1.7	2.3	-2.9	-0.4	-9.3	-3.2
	6月	-0.2	-3.8	1.0	-1.0	0.2	0.3	-1.2	0.6
	7月	-1.1	-1.7	-1.1	-0.4	-0.2	3.0	-2.9	-2.2
	8月	-0.8	-3.3	-0.2	-0.6	-2.1	-3.9	-0.9	-0.9
	9月	0.2	4.0	-0.6	-0.4	0.9	1.5	-5.5	2.3
	10月	-0.4	-1.3	-1.1	3.4	-2.2	-2.1	-2.6	-2.1
	11月	-0.6	-1.4	-1.0	2.4	-2.8	-3.3	2.8	-4.0
	12月	-0.6	-1.3	-1.3	3.3	1.8	1.9	3.9	1.1
平成27年	1月	-3.3	-7.6	-2.5	-1.1	-6.0	-6.5	-7.1	-5.2
	2月	-0.1	-1.5	-0.4	3.2	-1.0	-2.4	1.5	-0.6
	3月	-0.4	0.2	0.6	-5.2	-0.2	2.7	1.0	-3.0
	4月	0.8	0.6	0.2	3.9	1.1	0.1	2.9	1.4
	5月	1.0	1.1	1.5	-1.1	-1.2	-3.2	0.6	-0.2
	6月	2.0	6.1	1.3	0.7	0.6	0.5	-3.1	1.7
	7月	1.9	0.4	1.8	4.3	0.7	-1.0	0.6	2.2
	8月	1.2	3.8	0.3	2.1	-1.7	-1.7	0.9	-2.4
	9月	0.4	-3.1	0.5	3.9	-0.4	1.5	1.6	-2.6
	10月 p	0.6	-1.2	0.0	5.8	0.3	-0.9	7.2	-0.6
	11月 p	-0.4	-0.4	0.0	-1.9	-1.1	0.7	3.0	-3.6
	12月 p	-0.2	-0.4	0.3	-1.9	0.2	2.2	-2.5	-0.6

1) 「学術・開発研究機関」を除く。

2) 「純粋持株会社」を除く。

3) 「家事サービス業」を除く。



時系列 第3表 事業活動の産業

年	月	O 教育, 学習支援業 4)				P 医療, 福祉			
		82 その他の 教育, 学習 支援業	82a うち社会教育, 職業・教育 支援施設	82b うち学習塾, 教養・技能 教授業	医療, 福祉	83 医療業	84 保健衛生 5)	85 社会保険・ 社会福祉・ 介護事業 6)	
需要状況D I									
[増加した割合-減少した割合]									
平成25年	1月	-9.6	-9.6	-6.3	-15.5	-6.8	-6.6	1.9	-11.0
	2月	-5.9	-5.9	2.3	-16.6	-11.4	-15.4	8.1	-3.9
	3月	-2.4	-2.4	3.8	-9.5	5.5	4.9	-1.3	10.7
	4月	-1.7	-1.7	0.8	-4.6	2.7	2.3	10.1	1.1
	5月	-1.2	-1.2	5.7	-11.3	7.2	7.4	3.8	7.9
	6月	-2.5	-2.5	1.9	-5.4	-5.6	-7.1	-1.3	-1.4
	7月	0.1	0.1	2.1	-2.6	11.3	11.7	7.6	11.6
	8月	-3.9	-3.9	-0.9	-8.4	-4.4	-6.7	2.6	2.3
	9月	-3.2	-3.2	-0.9	-4.5	0.5	-1.0	7.6	3.5
	10月	-4.1	-4.1	-1.3	-6.0	3.0	1.6	8.6	6.3
	11月	0.5	0.5	5.7	-5.4	-2.6	-5.3	8.8	4.2
	12月	2.2	2.2	5.7	-1.0	1.0	0.3	1.4	3.8
平成26年	1月	1.7	1.7	7.2	-6.5	-1.4	-3.1	-2.0	5.5
	2月	-9.3	-9.3	-9.1	-8.2	-5.3	-7.8	0.0	2.5
	3月	0.7	0.7	1.3	-3.1	3.9	3.1	5.3	6.6
	4月	-4.2	-4.2	-1.1	-6.3	-1.5	-2.5	-4.7	4.0
	5月	-3.5	-3.5	0.4	-5.1	-4.4	-6.8	-4.0	5.1
	6月	-6.5	-6.5	-7.3	-1.0	2.9	1.0	8.8	8.0
	7月	-2.9	-2.9	-3.9	-1.3	1.5	-1.0	9.5	9.0
	8月	-5.4	-5.4	-1.8	-5.4	-6.3	-10.6	0.0	8.7
	9月	-0.7	-0.7	2.0	-3.9	7.7	7.1	10.3	9.1
	10月	-1.5	-1.5	-1.6	-2.7	5.2	4.2	2.8	10.6
	11月	0.2	0.2	1.5	-3.5	-9.9	-14.1	5.0	1.8
	12月	-6.2	-6.2	-11.9	-3.5	7.5	8.3	2.9	6.1
平成27年	1月	-6.8	-6.8	-2.0	-10.3	0.2	0.2	1.4	-0.3
	2月	0.6	0.6	7.4	-7.8	0.1	-1.2	7.0	3.0
	3月	-1.1	-1.1	5.3	-5.8	9.6	9.6	10.1	9.4
	4月	-1.9	-1.9	1.0	-5.7	0.3	-0.5	5.8	1.1
	5月	-0.8	-0.8	7.8	-8.8	-8.9	-10.4	-7.4	-3.5
	6月	-1.9	-1.9	-3.0	-1.6	7.3	7.5	9.4	6.1
	7月	0.4	0.4	3.3	-1.4	2.4	2.4	0.7	3.1
	8月	-3.4	-3.4	0.6	-6.8	1.5	1.7	8.4	-2.0
	9月	2.7	2.7	11.5	-3.8	-4.3	-4.8	0.0	-3.8
	10月 p	1.8	1.8	6.4	-6.0	1.8	1.6	2.4	2.7
	11月 p	-1.3	-1.3	0.2	-6.4	3.2	3.3	11.3	-0.7
	12月 p	0.8	0.8	4.6	-6.4	1.1	0.4	5.4	2.2

4) 「学校教育」を除く。

5) 「保健所」を除く。

6) 「社会保険事業団体」及び「福祉事務所」を除く。

7) 「政治・経済・文化団体」、「宗教」及び「外国公務」を除く。

(中分類) 別需要状況D I (3/3)

R サービス業 (他に分類され ないもの) 7)	88 廃棄物処理業	89 自動車整備業	90 機械等修理業 (別掲を除く)	91 職業紹介・ 労働者派遣業	92 その他の 事業サービス業	95 その他の サービス業	年 月	
							年	月
							需要状況D I	
							[増加した割合-減少した割合]	
-13.7	-14.9	-5.4	-21.0	-23.1	-10.8	-6.0	平成25年	1月
-2.5	0.5	-12.9	-1.8	-8.4	0.2	-2.6		2月
3.4	9.4	5.4	3.1	-1.4	4.2	1.6		3月
-0.9	5.6	-2.1	-5.8	0.2	-1.8	-0.6		4月
-2.3	1.6	-3.6	-9.3	-5.0	-1.4	1.2		5月
-3.0	-1.6	-7.9	-4.0	-4.9	-3.3	0.6		6月
0.8	5.4	2.2	-6.6	4.4	-0.3	1.1		7月
-5.9	-1.4	-15.8	-10.6	-10.8	-2.0	-7.5		8月
0.4	3.7	-3.1	0.0	-3.3	0.6	3.4		9月
2.2	9.5	1.6	-1.4	-0.7	2.6	1.9		10月
1.4	5.8	7.1	0.3	-1.6	1.5	0.6		11月
2.0	11.3	-3.1	6.0	-2.7	2.0	-0.9		12月
0.8	3.8	0.7	-1.6	0.9	1.8	-2.6	平成26年	1月
0.9	3.6	-5.9	-1.6	3.2	0.5	1.4		2月
7.3	11.3	5.3	12.7	5.6	7.5	1.8		3月
-0.2	5.8	-11.8	-6.3	5.6	-2.2	1.8		4月
-0.9	0.3	-8.0	-7.9	3.7	-0.2	-1.6		5月
4.3	8.3	-9.2	1.8	10.1	3.3	2.5		6月
3.6	1.9	-2.9	-1.0	7.6	5.1	1.2		7月
-2.0	-6.0	-16.4	1.6	-5.4	0.5	-1.0		8月
4.1	4.2	-4.6	1.3	4.9	6.2	1.8		9月
2.6	1.2	-5.5	2.1	5.8	3.7	-0.6		10月
-1.6	-6.9	-13.7	0.8	-6.1	2.2	-1.0		11月
0.9	-4.8	-8.0	3.0	-0.2	2.6	2.2		12月
-3.9	-8.8	-6.6	-1.2	-9.0	-2.0	-1.3	平成27年	1月
1.3	-2.2	-3.0	1.5	-2.0	3.7	2.2		2月
-0.4	-3.7	-5.8	-3.5	5.2	-0.2	-0.7		3月
0.1	1.1	-0.7	-3.3	-2.6	3.4	-3.2		4月
-3.6	-3.5	-2.7	-6.3	-12.6	-0.7	-0.4		5月
1.4	6.1	0.7	-4.1	-1.6	3.2	1.3		6月
0.3	2.9	-2.0	2.0	-4.8	1.9	-0.5		7月
0.5	-1.7	7.0	-2.9	-5.9	3.4	1.7		8月
-0.6	-1.1	-2.8	0.3	-4.4	1.3	-1.3		9月
2.3	0.3	-5.4	-1.4	0.2	4.4	5.0		10月 p
1.0	3.3	0.8	0.9	-0.7	0.7	2.0		11月 p
0.6	1.7	2.5	-2.9	-5.1	4.3	-1.4		12月 p

第1表 事業所・企業等の産業（中分類）別売上高，従業員上の地位別事業従事者数

平成27年12月速報

事業所・企業等の産業 (中分類)	母集団 事業所・ 企業等数	売上高 (百万円)	事業従事者数(人)					
			総数	うち			うち 臨時雇用者	うち 別経営の 事業所・ 企業等か らの出向・ 派遣
				常用雇用者	正社員・ 正職員	正社員・ 正職員 以外		
合計	2,747,937	31,983,240	28,773,200	23,503,700	13,153,600	10,350,100	996,700	863,900
サービス産業計	2,747,795	31,823,229	28,719,900	23,457,600	13,122,200	10,335,400	996,600	857,500
G 情報通信業	66,993	5,625,830	1,965,600	1,645,500	1,393,900	251,600	34,700	177,300
37 通信業	6,943	1,886,741	246,900	215,700	176,700	39,000	500	26,200
38 放送業	1,121	385,914	81,800	62,100	49,900	12,200	700	15,400
39 情報サービス業	33,958	2,504,536	1,260,200	1,066,100	924,300	141,700	22,600	110,000
40 インターネット附随サービス業	5,650	231,574	91,400	69,100	58,400	10,700	1,100	12,500
41 映像・音声・文字情報制作業	19,321	617,065	285,300	232,500	184,600	47,900	9,800	13,200
H 運輸業，郵便業	117,295	5,881,211	3,914,400	3,404,700	2,439,400	965,300	127,800	209,100
42 鉄道業	357	774,468	271,700	262,800	230,500	32,300	2,200	5,300
43 道路旅客運送業	28,747	269,934	565,900	516,000	384,000	132,000	8,000	4,400
44 道路貨物運送業	63,140	2,347,644	2,064,600	1,744,200	1,303,400	440,800	66,400	151,600
45 水運業	3,561	589,546	61,200	50,000	45,800	4,200	800	3,100
46 倉庫業	8,267	289,485	201,200	163,400	85,800	77,500	11,600	16,900
48 運輸に附帯するサービス業	13,098	1,005,752	434,300	359,600	250,600	109,000	34,700	25,700
4* 航空運輸業，郵便業 (信書便事業を含む)	125	604,381	315,400	308,700	139,200	169,500	4,100	2,200
K 不動産業，物品賃貸業	390,196	4,027,306	1,638,900	988,300	637,500	350,800	21,200	46,200
68 不動産取引業	67,233	983,077	346,100	233,700	180,600	53,100	5,000	8,700
69 不動産賃貸業・管理業	295,261	1,774,994	949,700	467,200	262,900	204,300	7,800	23,500
70 物品賃貸業	27,702	1,269,235	343,100	287,500	194,000	93,500	8,400	14,000
L 学術研究，専門・技術サービス業	230,415	2,843,738	1,753,900	1,333,800	1,067,600	266,100	31,300	71,300
72 専門サービス業 (他に分類されないもの)	116,994	658,470	655,300	479,300	364,000	115,300	9,500	13,900
73 広告業	11,126	933,125	171,400	139,000	111,700	27,300	2,100	11,200
74 技術サービス業 (他に分類されないもの)	102,295	1,252,143	927,200	715,500	592,000	123,500	19,700	46,200
M 宿泊業，飲食サービス業	718,091	2,370,415	5,570,900	4,377,700	1,057,900	3,319,800	294,000	45,200
75 宿泊業	57,504	512,472	781,600	607,100	285,000	322,100	78,700	16,900
76 飲食店	630,705	1,637,962	4,315,000	3,344,800	675,400	2,669,400	200,500	22,500
77 持ち帰り・配達飲食サービス業	29,882	219,981	474,300	425,800	97,500	328,300	14,900	5,800
N 生活関連サービス業，娯楽業	496,850	4,003,050	2,642,100	1,929,400	863,200	1,066,200	115,400	65,200
78 洗濯・理容・美容・浴場業	384,350	435,312	1,193,800	747,500	379,200	368,300	23,300	11,100
79 その他の生活関連サービス業	56,947	750,227	476,800	359,300	185,900	173,400	33,600	21,000
80 娯楽業	55,554	2,817,512	971,500	822,600	298,100	524,500	58,500	33,100
O 教育，学習支援業	158,589	318,852	1,001,600	729,100	267,500	461,600	108,800	17,100
82 その他の教育，学習支援業	158,589	318,852	1,001,600	729,100	267,500	461,600	108,800	17,100
82a うち社会教育，職業・教育支援施設	22,139	53,198	214,400	192,800	110,300	82,500	9,500	6,000
82b うち学習塾，教養・技能教授業	132,125	201,047	649,400	467,600	109,200	358,400	38,500	9,100
P 医療，福祉業	360,016	3,763,305	6,780,500	6,160,100	3,844,700	2,315,400	112,000	95,100
83 医療業	238,778	2,954,291	3,886,400	3,413,400	2,391,100	1,022,300	61,500	51,500
84 保健衛生	4,218	36,939	115,300	97,300	60,900	36,400	14,100	2,000
85 社会保険・社会福祉・介護事業	117,020	772,076	2,778,800	2,649,400	1,392,700	1,256,700	36,500	41,600
R サービス業(他に分類されないもの)	209,351	2,989,522	3,452,000	2,889,100	1,550,500	1,338,500	151,400	131,100
88 廃棄物処理業	22,206	338,479	347,400	288,600	237,100	51,500	9,500	8,900
89 自動車整備業	58,916	243,906	260,800	172,400	144,700	27,700	3,000	2,300
90 機械等修理業(別掲を除く)	29,445	430,863	258,300	202,000	168,300	33,700	4,700	14,000
91 職業紹介・労働者派遣業	16,979	476,962	314,500	254,800	152,400	102,400	29,600	8,600
92 その他の事業サービス業	74,576	1,460,245	2,216,600	1,923,100	822,200	1,100,800	101,700	96,000
95 その他のサービス業	7,230	39,066	54,400	48,300	25,800	22,400	2,800	1,300
サービス産業以外	142	160,010	53,300	46,100	31,400	14,700	100	6,400

- 1) 「学術・開発研究機関」を除く。
- 2) 「純粋持株会社」を除く。
- 3) 「家事サービス業」を除く。
- 4) 「学校教育」を除く。
- 5) 「保健所」を除く。
- 6) 「社会保険事業団体」及び「福祉事務所」を除く。
- 7) 「政治・経済・文化団体」、「宗教」及び「外国公務」を除く。

第2表 事業活動の産業（中分類）別需要の状況

平成27年12月速報

事業活動の産業 (中分類)	割合 (%)				需要状況D I (増加した) — (減少した)
	1 増加した	2 減少した	3 特段の 変化はない	4 わからない	
サ一ビス産業計	18.9	17.9	59.0	4.3	1.0
G 情報通信業	20.9	16.5	58.1	4.5	4.4
37 通信業	21.0	16.0	55.8	7.2	5.0
38 放送業	21.2	15.9	61.5	1.5	5.3
39 情報サービス業	19.9	14.4	60.5	5.2	5.5
40 インターネット付随サービス業	30.1	14.8	50.5	4.6	15.3
41 映像・音声・文字情報制作業	19.2	23.0	55.1	2.8	-3.8
H 運輸業, 郵便業	18.7	23.2	54.4	3.7	-4.5
42 鉄道業	23.7	35.5	37.9	2.8	-11.8
43 道路旅客運送業	22.3	25.4	49.5	2.8	-3.2
44 道路貨物運送業	18.3	23.2	53.8	4.6	-4.9
45 水運業	14.4	19.6	63.8	2.2	-5.2
47 倉庫業	17.9	19.2	58.9	4.0	-1.3
48 運輸に附帯するサービス業	18.4	23.9	53.9	3.7	-5.5
4* 航空運輸業, 郵便業 (信書便事業を含む)	16.4	14.5	61.8	7.3	1.8
K 不動産業, 物品賃貸業	13.2	13.4	69.3	4.1	-0.2
68 不動産取引業	17.5	17.9	57.2	7.4	-0.4
69 不動産賃貸業・管理業	11.2	11.0	74.4	3.5	0.3
70 物品賃貸業	17.3	19.3	60.5	2.9	-1.9
L 学術研究, 専門・技術サービス業 1)	18.2	18.0	58.0	5.8	0.2
72 専門サービス業 (他に分類されないもの) 2)	18.3	16.1	60.0	5.6	2.2
73 広告業	21.4	23.9	51.1	3.6	-2.5
74 技術サービス業 (他に分類されないもの)	17.2	17.9	58.4	6.5	-0.6
M 宿泊業, 飲食サービス業	28.3	22.7	45.2	3.9	5.6
75 宿泊業	35.4	17.9	45.2	1.5	17.6
76 飲食店	27.4	24.8	42.9	4.9	2.6
77 持ち帰り・配達飲食サービス業	20.1	20.1	57.1	2.7	0.0
N 生活関連サービス業, 娯楽業	24.1	21.8	49.6	4.5	2.3
78 洗濯・理容・美容・浴場業	19.3	23.0	53.2	4.4	-3.7
79 その他の生活関連サービス業 3)	19.5	26.8	48.8	4.9	-7.3
80 娯楽業	29.7	17.3	48.7	4.2	12.5
O 教育, 学習支援業 4)	17.2	16.4	62.1	4.3	0.8
82 その他の教育, 学習支援業	17.2	16.4	62.1	4.3	0.8
82a うち社会教育, 職業・教育支援施設	15.7	11.1	67.7	5.5	4.6
82b うち学習塾, 教養・技能教授業	15.6	22.0	59.9	2.5	-6.4
P 医療, 福祉	17.5	16.4	62.3	3.8	1.1
83 医療業	17.9	17.5	60.5	4.1	0.4
84 保健衛生 5)	13.2	7.8	77.5	1.6	5.4
85 社会保険・社会福祉・介護事業 6)	17.7	15.5	63.2	3.6	2.2
R サービス業(他に分類されないもの) 7)	17.0	16.5	62.4	4.1	0.6
88 廃棄物処理業	15.6	13.9	65.2	5.3	1.7
89 自動車整備業	22.1	19.7	57.4	0.8	2.5
90 機械等修理業(別掲を除く)	18.0	20.9	55.1	6.0	-2.9
91 職業紹介・労働者派遣業	16.5	21.5	59.8	2.2	-5.1
92 その他の事業サービス業	18.6	14.4	62.7	4.3	4.3
95 その他のサービス業	12.9	14.3	68.8	4.0	-1.4

- 1) 「学術・開発研究機関」を除く。
- 2) 「純粋持株会社」を除く。
- 3) 「家事サービス業」を除く。
- 4) 「学校教育」を除く。
- 5) 「保健所」を除く。
- 6) 「社会保険事業団体」及び「福祉事務所」を除く。
- 7) 「政治・経済・文化団体」、「宗教」及び「外国公務」を除く。

第3表 事業活動の産業（中分類）別売上高及び事業所・企業等の産業（中分類）別売上高、  
従業上の地位別事業従事者数

平成27年10～12月期平均速報

産 業	事業活動の産業		事業所・企業等の産業						
	売上高 (百万円)	売上高 (百万円)	事業従事者数(人)						
			総数	うち 常用雇用者	正社員・ 正職員	正社員・ 正職員 以外	うち 臨時雇用者	うち 別経営の 事業所・ 企業等か らの出向・ 派遣	
合計	30,276,785	30,276,785	28,737,300	23,485,400	13,171,200	10,314,200	982,300	859,600	
サービス産業計	29,167,546	30,132,487	28,684,100	23,439,600	13,140,000	10,299,600	982,300	853,100	
G 情報通信業	4,755,962	4,992,693	1,968,300	1,648,500	1,398,600	249,800	34,600	176,900	
37 通信業	1,761,881	1,850,940	246,800	216,500	177,300	39,200	600	25,300	
38 放送業	336,786	376,944	81,900	62,100	50,000	12,100	800	15,300	
39 情報サービス業	1,837,365	1,955,058	1,262,300	1,068,500	928,000	140,500	22,800	109,600	
40 インターネット附属サービス業	238,354	208,638	90,600	69,000	58,500	10,500	1,100	11,800	
41 映像・音声・文字情報制作業	581,576	601,113	286,700	232,300	184,800	47,600	9,300	14,900	
H 運輸業，郵便業	5,446,038	5,745,452	3,908,900	3,408,900	2,449,400	959,400	118,600	208,700	
42 鉄道業	653,058	743,546	265,400	256,900	230,400	26,600	2,000	5,000	
43 道路旅客運送業	275,047	270,414	566,800	516,500	384,400	132,100	8,200	4,700	
44 道路貨物運送業	2,160,435	2,313,409	2,070,800	1,755,400	1,310,900	444,500	62,500	150,600	
45 水道運送業	587,234	606,766	61,900	50,600	46,200	4,400	900	3,000	
47 倉庫業	300,061	283,368	199,100	163,400	86,300	77,200	8,600	17,800	
48 運輸に附帯するサービス業	977,253	965,261	432,700	360,200	250,700	109,500	32,600	25,600	
4* 航空運輸業，郵便業 (信書便事業を含む)	492,950	562,688	312,200	305,800	140,600	165,200	3,900	2,100	
K 不動産業，物品賃貸業	3,549,361	3,786,798	1,642,400	990,800	638,500	352,300	21,900	46,300	
68 不動産取引業	892,712	852,813	345,800	233,600	180,900	52,800	5,100	8,400	
69 不動産賃貸業・管理業	1,559,007	1,700,185	953,200	469,300	263,900	205,400	8,500	23,900	
70 物品賃貸業	1,097,643	1,233,800	343,400	287,900	193,800	94,100	8,300	13,900	
L 学術研究，専門・技術サービス業 1)	2,412,586	2,448,328	1,752,500	1,332,800	1,069,300	263,500	31,500	70,300	
72 専門サービス業 2) (他に分類されないもの)	591,245	612,722	654,500	478,000	364,200	113,800	9,900	13,800	
73 広告業	870,584	877,746	171,300	138,900	111,900	27,000	2,200	11,000	
74 技術サービス業 (他に分類されないもの)	950,756	957,859	926,600	715,900	593,200	122,700	19,500	45,500	
M 宿泊業，飲食サービス業	2,210,305	2,256,176	5,550,800	4,364,000	1,059,200	3,304,800	285,900	44,900	
75 宿泊業	466,274	546,802	779,300	609,700	286,300	323,400	73,900	16,100	
76 飲食店	1,528,518	1,500,698	4,301,600	3,330,900	676,000	2,654,900	199,500	23,100	
77 持ち帰り・配達飲食サービス業	215,513	208,676	469,800	423,400	96,900	326,500	12,600	5,700	
N 生活関連サービス業，娯楽業	3,917,595	3,970,825	2,658,900	1,941,300	866,100	1,075,200	121,000	64,700	
78 洗濯・理容・美容・浴場業	403,686	408,231	1,197,800	750,900	380,300	370,600	24,400	10,700	
79 その他の生活関連サービス業 3)	799,374	800,473	476,700	358,800	186,100	172,700	34,200	20,700	
80 娯楽業	2,714,535	2,762,121	984,300	831,500	299,700	531,800	62,400	33,300	
O 教育，学習支援業 4)	282,482	292,722	983,500	720,600	269,500	451,100	99,900	17,000	
82 その他の教育，学習支援業	282,482	292,722	983,500	720,600	269,500	451,100	99,900	17,000	
82a うち社会教育，職業・教育支援施設	49,934	59,777	215,100	193,600	110,500	83,100	9,500	6,000	
82b うち学習塾，教養・技能教授業	177,789	176,899	641,000	458,900	111,100	347,800	39,400	9,000	
P 医療，福祉	3,744,303	3,743,446	6,764,000	6,141,600	3,835,900	2,305,700	117,500	94,000	
83 医療業	2,940,469	2,931,542	3,885,700	3,414,900	2,391,700	1,023,200	62,500	51,000	
84 保健衛生 5)	43,686	42,682	116,400	97,700	60,900	36,800	14,500	2,300	
85 社会保険・社会福祉・介護事業 6)	760,149	769,221	2,761,900	2,629,000	1,383,300	1,245,700	40,500	40,800	
R サービス業(他に分類されないもの) 7)	2,848,915	2,896,047	3,454,900	2,891,200	1,553,400	1,337,800	151,400	130,300	
88 廃棄物処理業	322,753	330,471	348,000	288,600	237,100	51,500	9,700	9,300	
89 自動車整備業	230,414	231,727	261,200	172,600	144,700	27,900	3,100	2,300	
90 機械等修理業(別掲を除く)	395,555	411,417	259,400	202,700	168,700	33,900	5,300	13,900	
91 職業紹介・労働者派遣業	464,152	482,739	317,200	255,000	153,800	101,200	31,800	8,700	
92 その他の事業サービス業	1,397,235	1,401,384	2,214,700	1,924,200	823,300	1,100,900	98,700	94,700	
95 その他のサービス業	38,807	38,309	54,400	48,300	25,800	22,400	2,800	1,300	
その他の注)	1,109,239	144,299	53,200	45,900	31,300	14,600	100	6,500	

- 1) 「学術・開発研究機関」を除く。
- 2) 「純粋持株会社」を除く。
- 3) 「家事サービス業」を除く。
- 4) 「学校教育」を除く。
- 5) 「保健所」を除く。
- 6) 「社会保険事業団体」及び「福祉事務所」を除く。
- 7) 「政治・経済・文化団体」、「宗教」及び「外国公務」を除く。

注) 表頭が「事業所・企業等の産業」の場合は、表側の「その他」は、「サービス産業以外」である。





[今後の公表予定]

公表予定日	速報	確報
平成28年3月31日(木)	平成28年1月分	平成27年10月分
5月2日(月)	平成28年2月分	平成27年11月分
5月31日(火)	平成28年3月分 平成28年1～3月期	平成27年12月分 平成27年10～12月期

〈内容に関する問合せ先〉



## 総務省統計局

統計調査部 経済統計課審査発表第一係

〒162-8668 東京都新宿区若松町19番1号

電話 : (03) 5273-1170

FAX : (03) 5273-1498

Eメール : e-shinsa@soumu.go.jp

・ホームページURL <http://www.stat.go.jp/data/mssi/index.htm>

・この冊子は、次のURLからダウンロードできます。

<http://www.stat.go.jp/data/mssi/kekka/index.htm>

サービス産業動向調査

検索

・政府統計の総合窓口 (e-Stat) <http://www.e-stat.go.jp/>

### 【お願い】

- ・本調査の統計データを引用・転載する場合には、必ず、出典（「サービス産業動向調査結果」（総務省統計局））の表記をお願いします。
- ・サービス産業動向調査結果を引用・転載された場合はお手数ですが、使用目的及び掲載先を経済統計課審査発表第一係（e-shinsa@soumu.go.jp）まで御連絡ください。御連絡いただいた情報は、利用者の皆様に有用性の高い統計を提供するために利用させていただきます。御協力をお願いします。