

「サービス産業動向調査」 平成27年 7月分結果（速報）

1. サービス産業の売上高等*

▶ 月間売上高は、28.6兆円。前年同月比1.4%の増加。

(6月の前年同月比(2.5%)に比べ、1.1ポイント低下。)

- ・増加：「サービス業(他に分類されないもの)」、「学研究, 専門・技術サービス業」など7産業
- ・減少：「生活関連サービス業, 娯楽業」、「教育, 学習支援業」

▶ 前年同月と比べた需要の状況は、0.5(需要状況DI)。

(6月の需要状況DI(0.8)に比べ、0.3ポイント低下。)

- ・「増加した」17.9%、「減少した」17.4%、「特段の変化はない」60.4%

2. サービス産業の事業従事者数**

▶ 事業従事者数は、2870万人。前年同月比0.8%の増加。

- ・増加：「情報通信業」、「宿泊業, 飲食サービス業」など8産業
- ・減少：「生活関連サービス業, 娯楽業」

※ 事業活動別の集計であり、ここで用いる「産業」は事業活動ごとに分類

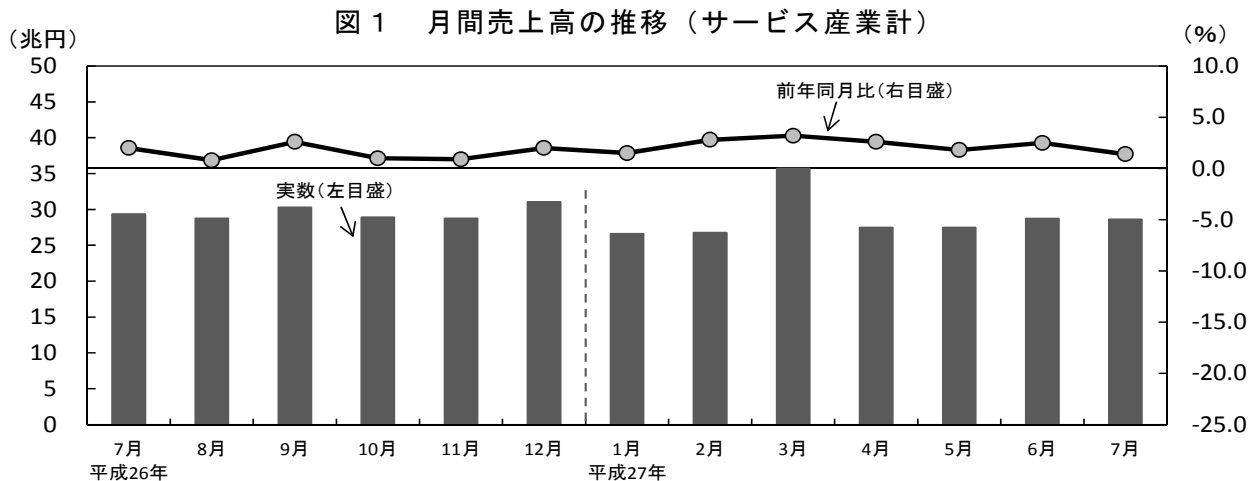
※※ 本調査の調査対象である事業所・企業等を単位とした集計であり、ここで用いる「産業」は主要な事業活動により分類
なお、平成27年1月から調査対象の一部を交替したため、27年の前年同月比については、この交替により生じた段差を調整した値(26年の実数を調整した値)で計算しています。

平成27年 7月分結果の概要

1 サービス産業の売上高等(事業活動別の集計)

(1) 月間売上高の推移

7月の月間売上高は、28.6兆円。前年同月比1.4%の増加。



	平成26年						平成27年						
	7月	8月	9月	10月	11月	12月	1月	2月	3月	4月	5月	6月	7月
実数(兆円)	29.4	28.8	30.3	28.9	28.8	31.1	26.6	26.8	35.7	27.5	27.5	28.8	28.6
前年同月比(%)	2.0	0.8	2.6	1.0	0.9	2.0	1.5	2.8	3.2	2.6	1.8	2.5	1.4
前年同月比の前月差(ポイント)	-1.1	-1.2	1.8	-1.6	-0.1	1.1	-0.5	1.3	0.4	-0.6	-0.8	0.7	-1.1

(2) 産業別月間売上高

- ・増加：「サービス業（他に分類されないもの）」（2.9兆円、前年同月比4.6%増）、「学術研究、専門・技術サービス業」（2.3兆円、同3.5%増）など7産業
- ・減少：「生活関連サービス業、娯楽業」（4.0兆円、同2.4%減）、「教育、学習支援業」（0.3兆円、同2.3%減）

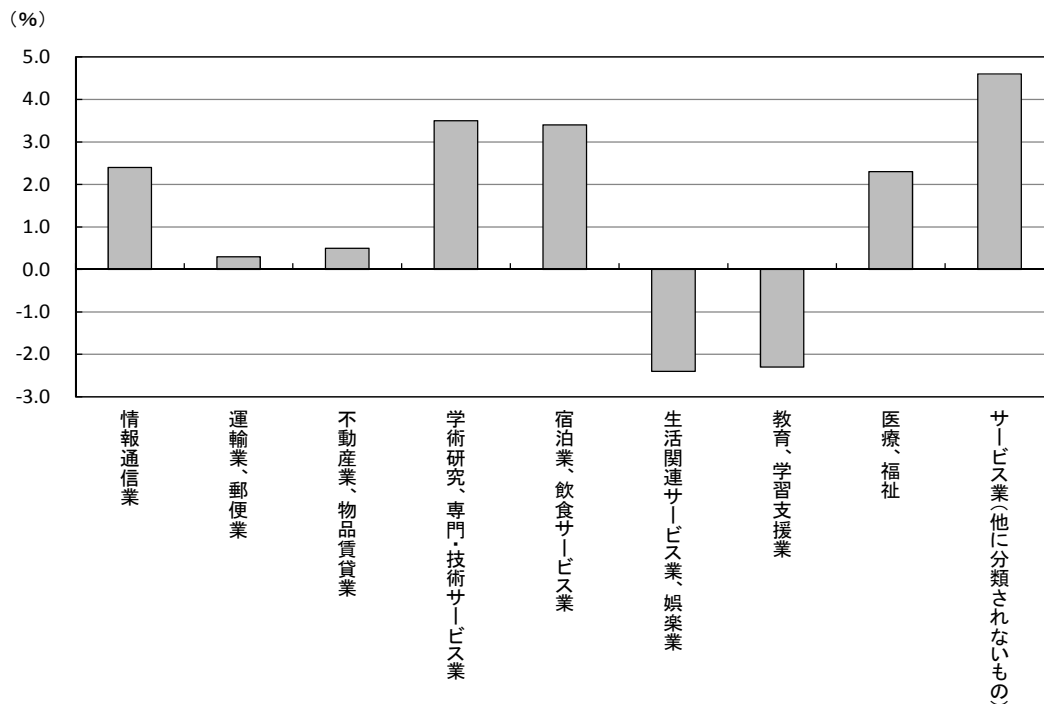
表1 月間売上高一産業大分類別（平成27年7月）

産業(大分類)	実数(百万円)	前年同月比(%)	寄与度(参考)
サービス産業計	28,641,832	1.4	1.4
情報通信業	4,316,046	2.4	0.36
運輸業、郵便業	5,395,149	0.3	0.06
不動産業、物品賃貸業	3,638,276	0.5	0.06
学術研究、専門・技術サービス業 1)	2,288,715	3.5	0.27
宿泊業、飲食サービス業	2,190,077	3.4	0.26
生活関連サービス業、娯楽業 2)	3,950,117	-2.4	-0.34
教育、学習支援業 3)	280,193	-2.3	-0.02
医療、福祉 4)	3,728,285	2.3	0.30
サービス業(他に分類されないもの) 5)	2,854,973	4.6	0.45

注1)「学術・開発研究機関」及び「純粋持株会社」を除く。注2)「家事サービス業」を除く。注3)「学校教育」を除く。

注4)「保健所」、「社会保険事業団体」及び「福祉事務所」を除く。注5)「政治・経済・文化団体」、「宗教」及び「外国公務」を除く。以下同じ。

図2 月間売上高の前年同月比一産業大分類別（平成27年7月）



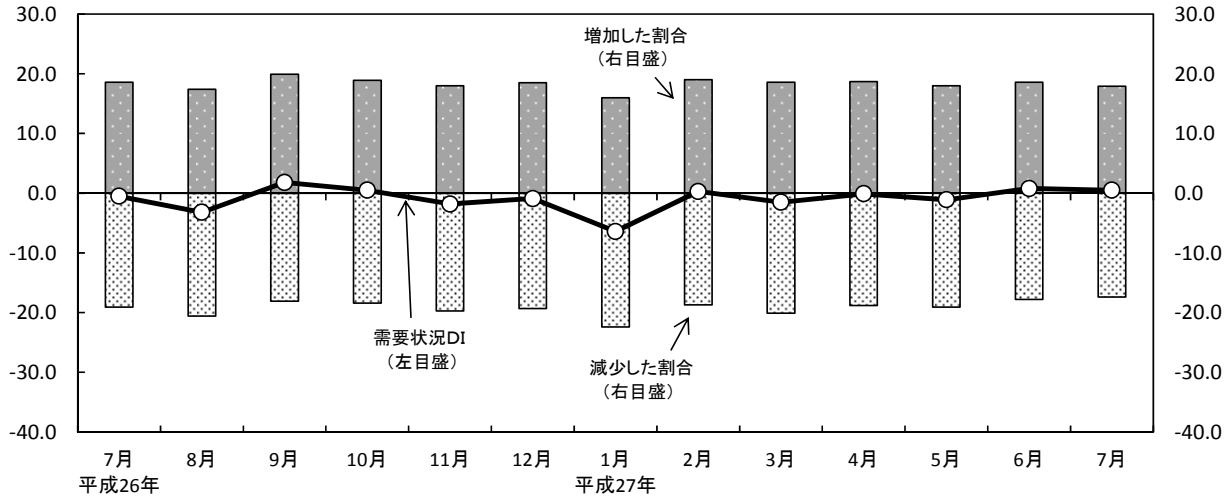
(3) 需要の状況

7月の需要状況DIは、0.5。

前年同月と比べた需要の状況は、「増加した」が17.9%、「減少した」が17.4%、「特段の変化はない」が60.4%となり、「増加した」から「減少した」を減じた需要状況DIは0.5となっている。

注) 需要の状況は、事業活動ごとに、主要なサービスの需要量(利用者数、契約数、取扱件数など)について、前年同月と比べた増減である。需要の状況が「増加した」、「減少した」、「特段の変化はない」及び「わからない」の4つの回答の構成比を作成し、「増加した」から「減少した」を減じたものを需要状況DIとしている。

図3 需要状況DI(前年同月と比べた需要の状況)の推移(サービス産業計)(%)

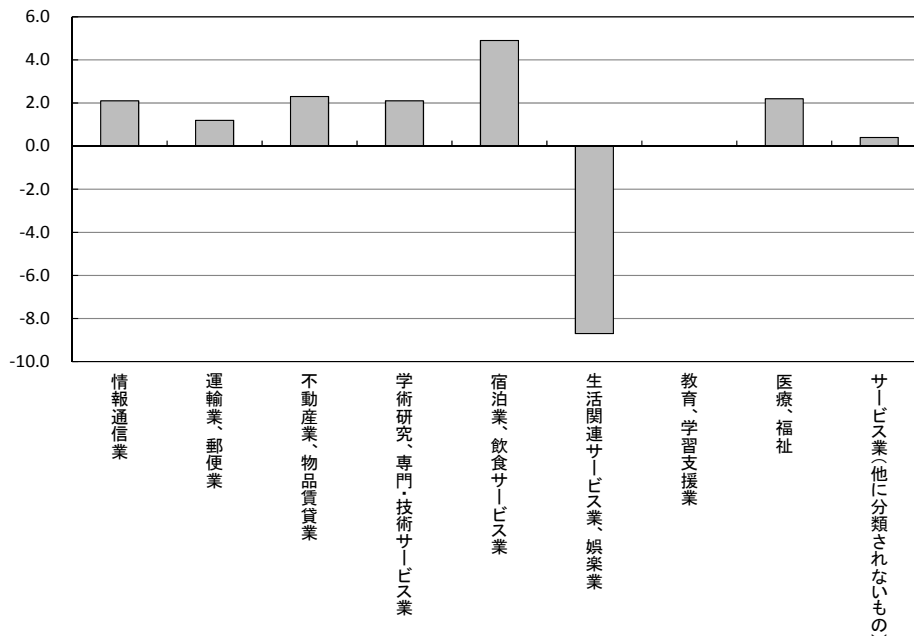


注) 減少した割合はマイナスで表章

表2 需要状況DI(前年同月と比べた需要の状況) - 産業大分類別

産業(大分類)	需要状況DI	
	7月	6月(前月)
サービス産業計	0.5	0.8
情報通信業	2.1	2.2
運輸業、郵便業	1.2	3.9
不動産業、物品賃貸業	2.3	2.0
学術研究、専門・技術サービス業	2.1	1.8
宿泊業、飲食サービス業	4.9	-1.1
生活関連サービス業、娯楽業	-8.7	-9.3
教育、学習支援業	0.0	-2.3
医療、福祉	2.2	8.2
サービス業(他に分類されないもの)	0.4	1.9

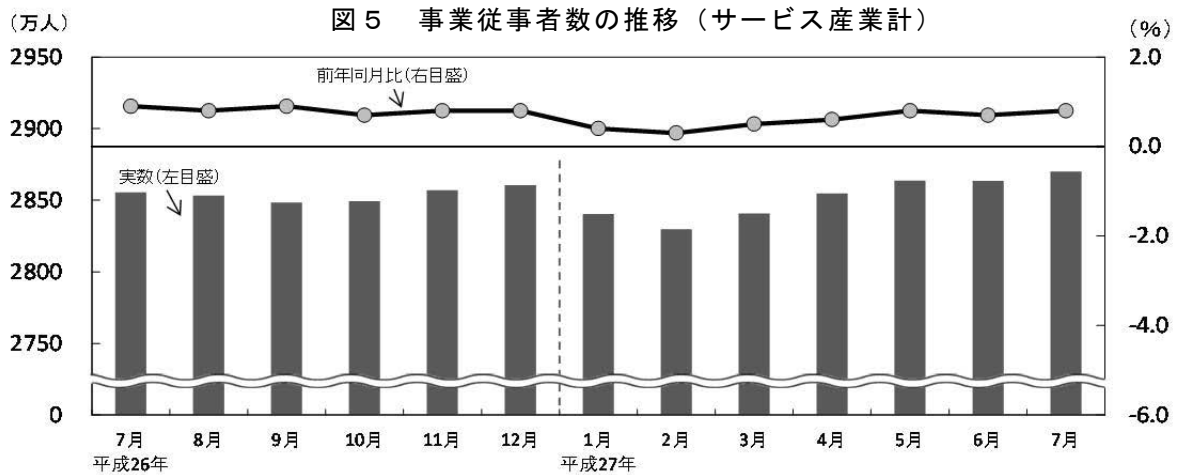
図4 需要状況DI(前年同月と比べた需要の状況) - 産業大分類別(平成27年7月)



2 サービス産業の事業従事者数（事業所・企業等単位の集計）

（1）事業従事者数の推移

7月の事業従事者数は、2870万人。前年同月比0.8%の増加。



	平成26年						平成27年						
	7月	8月	9月	10月	11月	12月	1月	2月	3月	4月	5月	6月	7月
実数(万人)	2856	2853	2849	2849	2857	2861	2841	2830	2841	2855	2864	2864	2870
前年同月比(%)	0.9	0.8	0.9	0.7	0.8	0.8	0.4	0.3	0.5	0.6	0.8	0.7	0.8
前年同月比の前月差(ポイント)	0.0	-0.1	0.1	-0.2	0.1	0.0	-0.4	-0.1	0.2	0.1	0.2	-0.1	0.1

（2）産業別事業従事者数

- ・増加：「情報通信業」（197万人、前年同月比1.6%増）、「宿泊業、飲食サービス業」（558万人、同1.4%増）など8産業
- ・減少：「生活関連サービス業、娯楽業」（268万人、同1.7%減）

表3 サービス産業計の事業従事者数－産業大分類別（平成27年7月）

産業(大分類)	実数(千人)	前年同月比(%)	寄与度(参考)
サービス産業計	28,702	0.8	0.8
情報通信業	1,966	1.6	0.11
運輸業、郵便業	3,905	0.8	0.11
不動産業、物品賃貸業	1,640	0.6	0.03
学術研究、専門・技術サービス業	1,732	0.9	0.06
宿泊業、飲食サービス業	5,585	1.4	0.28
生活関連サービス業、娯楽業	2,681	-1.7	-0.16
教育、学習支援業	982	0.1	0.00
医療、福祉	6,744	1.2	0.28
サービス業(他に分類されないもの)	3,467	0.5	0.06

図6 サービス産業計の事業従事者数の前年同月比－産業大分類別（平成27年7月）

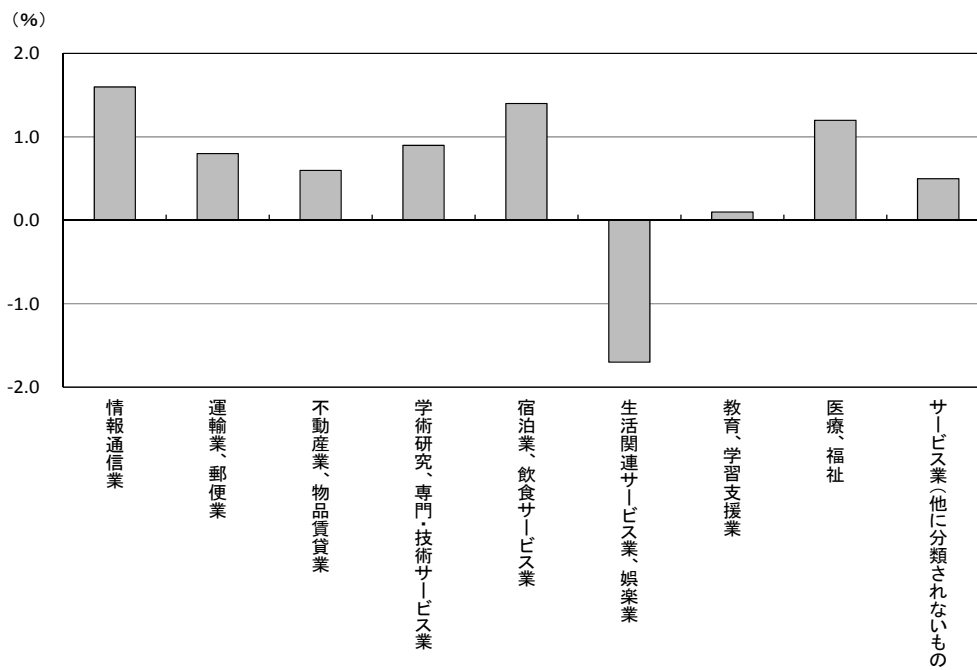


表4 月間売上高、需要の状況及び事業従事者数－産業中分類別（平成27年7月）

産業（中分類）	事業活動別の集計			事業所・企業等单位の集計	
	月間売上高		需要の状況	事業従事者数	
	実数（百万円）	前年同月比（%）	需要状況DI	実数（千人）	前年同月比（%）
サービス産業計	28,641,832	1.4	0.5	28,702	0.8
情報通信業	4,316,046	2.4	2.1	1,966	1.6
通信業	1,638,771	1.0	0.0	247	0.2
放送業	336,206	1.2	3.7	82	-0.5
情報サービス業	1,579,768	2.0	4.6	1,260	1.9
インターネット附随サービス業	217,788	6.6	11.4	88	3.2
映像・音声・文字情報制作業	543,513	4.8	-6.3	288	1.4
運輸業，郵便業	5,395,149	0.3	1.2	3,905	0.8
鉄道業	653,513	5.7	1.5	262	-2.8
道路旅客運送業	276,610	7.8	15.4	568	-2.6
道路貨物運送業	2,142,069	-1.2	0.3	2,076	1.6
水運業	643,385	5.8	-5.8	63	0.5
倉庫業	298,693	5.1	2.4	198	-1.1
運輸に附帯するサービス業	931,868	-8.5	-2.8	429	8.2
航空運輸業，郵便業（信書便事業を含む）	449,011	5.4	-9.8	309	-2.4
不動産業，物品賃貸業	3,638,276	0.5	2.3	1,640	0.6
不動産取引業	1,029,723	-2.7	1.6	348	-0.4
不動産賃貸業・管理業	1,558,716	1.8	2.0	952	0.6
物品賃貸業	1,049,837	2.7	4.5	339	1.4
学術研究，専門・技術サービス業 ¹⁾	2,288,715	3.5	2.1	1,732	0.9
専門サービス業（他に分類されないもの） ²⁾	580,956	3.3	0.0	641	0.1
広告業	789,586	-0.7	0.7	165	0.8
技術サービス業（他に分類されないもの）	918,174	6.6	4.2	926	1.5
宿泊業，飲食サービス業	2,190,077	3.4	4.9	5,585	1.4
宿泊業	468,488	4.0	21.5	792	4.6
飲食店	1,522,565	4.0	-0.2	4,324	0.9
持ち帰り・配達飲食サービス業	199,025	-1.4	3.6	469	1.4
生活関連サービス業，娯楽業	3,950,117	-2.4	-8.7	2,681	-1.7
洗濯・理容・美容・浴場業	410,645	-0.7	-7.0	1,214	-1.7
その他の生活関連サービス業 ³⁾	734,971	-1.9	-11.5	476	-2.5
娯楽業	2,804,501	-2.8	-7.3	992	-1.3
教育，学習支援業 ⁴⁾	280,193	-2.3	0.0	982	0.1
うち社会教育，職業・教育支援施設	52,861	2.2	2.6	217	5.1
うち学習塾，教養・技能教授業	177,296	-1.9	-2.1	639	-1.4
医療，福祉	3,728,285	2.3	2.2	6,744	1.2
医療業	2,937,581	3.7	2.0	3,893	1.2
保健衛生 ⁵⁾	49,413	0.6	1.6	117	1.5
社会保険・社会福祉・介護事業 ⁶⁾	741,292	-2.2	3.0	2,735	1.1
サービス業（他に分類されないもの） ⁷⁾	2,854,973	4.6	0.4	3,467	0.5
廃棄物処理業	337,381	12.2	4.0	350	0.8
自動車整備業	227,426	-3.7	-1.6	262	-3.0
機械等修理業（別掲を除く）	374,235	17.2	4.6	259	0.6
職業紹介・労働者派遣業	477,784	6.2	-6.5	320	-1.0
その他の事業サービス業	1,399,967	0.4	1.6	2,223	1.0
その他のサービス業	38,180	17.8	-0.4	54	0.4

注1) 「学術・開発研究機関」を除く。

注2) 「純粋持株会社」を除く。

注3) 「家事サービス業」を除く。

注4) 「学校教育」を除く。

注5) 「保健所」を除く。

注6) 「社会保険事業団体」及び「福祉事務所」を除く。

注7) 「政治・経済・文化団体」、「宗教」及び「外国公務」を除く。

サービス産業動向調査の月次調査の概要

1 調査の目的

サービス産業の生産・雇用等の状況を把握し、GDPの四半期別速報（QE）を始めとする各種経済指標の精度向上等に資することを目的としています。

なお、調査は、サービス産業の毎月の動向を明らかにする月次調査と都道府県別の状況を明らかにする年次調査からなります。以下、月次調査について記述します。

2 調査の対象

調査は、平成21年経済センサス - 基礎調査時に存在した事業所・企業等の中から、次に掲げる産業を主産業とする全国の事業所・企業等のうち、統計的手法によって選定された約39,000事業所・企業等（事業所：約26,000、企業等：約13,000）を対象に行っています。

〈サービス産業の範囲〉

この調査におけるサービス産業の範囲は、日本標準産業分類（平成19年11月改定）における「G情報通信業」、「H運輸業、郵便業」、「K不動産業、物品賃貸業」、「L学術研究、専門・技術サービス業」、「M宿泊業、飲食サービス業」、「N生活関連サービス業、娯楽業」、「O教育、学習支援業」、「P医療、福祉」、「Rサービス業（他に分類されないもの）」です。

なお、「学術・開発研究機関」、「純粹持株会社」、「家事サービス業」、「学校教育」、「保健所」、「社会保険事業団体」、「福祉事務所」、「政治・経済・文化団体」、「宗教」及び「外国公務」を調査対象から除外しています。また、中分類ごとに設けられている小分類「管理、補助的経済活動を行う事業所」に属する事業所を除きます。

※「企業」とは、事業活動を行う法人（外国の会社を除く。）及び個人経営の事業所をいいます。また、「企業等」とは、企業と、国・地方公共団体が運営する公営企業等をいいます。

3 抽出方法

(1) 企業等

ア 小分類「371固定電気通信業」、同「372移動電気通信業」、同「381公共放送業（有線放送業を除く）」、中分類「42鉄道業」、同「46航空運輸業」又は同「49郵便業（信書便事業を含む）」等の事業所の抽出による調査がなじまない産業に属する企業等を継続的に調査の対象としています。

イ ア以外の産業に属し、資本金・出資金・基金が1億円以上の会社企業を、継続的に調査（しつ皆）の対象としています。

(2) 事業所

上記(1)ア以外の産業に属し、上記(1)ア又はイに該当する企業等に属さない事業所に対して、産業、事業従事者規模別層化抽出により標本抽出しています。また、事業所を標本抽出する場合、一定規模以上の層をしつ皆層（全数調査）としています。

調査対象事業所は、調査結果の安定性及び前年同月比結果等の精度向上を図る観点から、原則として2年間継続して調査し、2年に1度交替します。

4 調査事項

「事業所・企業等の月間売上高」及び「事業所・企業等の需要の状況」を調査しており、企業等については、事業活動別にこれらを調査しています。また、「事業所・企業等の月末の事業従事者数及びその内訳」も調査しています。

5 調査の方法

調査は、民間調査機関に委託し、調査対象事業所・企業等の事業主が配布された調査票に記入することにより実施しています。調査票の配布・回収は、郵送調査又はオンライン調査により行っています。

6 調査結果

(1) 公表時期

調査結果は、速報及び確報により公表します。

速報：原則、調査対象とする月の翌々月の下旬に公表

確報：原則、調査対象とする月の5か月後の下旬に公表

(2) 結果の利用に当たっての留意事項

この調査は、平成21年経済センサス - 基礎調査を基本とし、調査結果に抽出率の逆数を乗じて復元推定しており、結果数値には標本誤差が含まれます。調査の実施に当たっては、平成21年経済センサス - 基礎調査後に新設等され調査対象と判明した事業所・企業等についても、調査対象又は調査対象候補としています。また、調査対象事業所が廃業した場合は代替の事業所を選定して調査対象としています。

また、集計期限内に調査票が回収できない事業所についても、一定の統計的手法により結果を推定しており、それにより生ずる誤差も含まれます。

参 考

第三次産業におけるサービス産業動向調査の調査対象産業

- : サービス産業動向調査の対象
 ■ : サービス産業動向調査の対象外

産 業 分 類	平成21年経済センサス - 基礎調査結果	
	事業所数 (千事業所)	従業者数 (千人)
F 電気・ガス・熱供給・水道業	9	302
G 情報通信業	78	1,725
37 通信業	9	193
38 放送業	2	72
39 情報サービス業	39	1,109
40 インターネット付随サービス業	6	65
41 映像・音声・文字情報制作業	22	286
H 運輸業, 郵便業	149	3,612
42 鉄道業	5	275
43 道路旅客運送業	30	622
44 道路貨物運送業	77	1,793
45 水運業	4	55
46 航空運輸業	1	53
47 倉庫業	11	200
48 運輸に附帯するサービス業	16	351
49 郵便業 (信書便事業を含む)	4	261
I 卸売業, 小売業	1,555	12,697
J 金融業, 保険業	92	1,589
K 不動産業, 物品賃貸業	409	1,551
68 不動産取引業	71	352
69 不動産賃貸業・管理業	304	889
70 物品賃貸業	33	311
L 学術研究, 専門・技術サービス業	244	1,898
71 学術・開発研究機関	7	304
72 専門サービス業 (他に分類されないもの)	119	610
73 広告業	12	134
74 技術サービス業 (他に分類されないもの)	107	850
M 宿泊業, 飲食サービス業	781	5,737
75 宿泊業	61	770
76 飲食店	673	4,422
77 持ち帰り・配達飲食サービス業	47	545
N 生活関連サービス業, 娯楽業	515	2,751
78 洗濯・理容・美容・浴場業	389	1,280
79 その他の生活関連サービス業 1)	63	446
80 娯楽業	62	1,025
O 教育, 学習支援業	225	3,087
81 学校教育	59	2,164
82 その他の教育, 学習支援業	167	923
P 医療, 福祉	375	6,386
83 医療業	240	3,509
84 保健衛生	5	124
85 社会保険・社会福祉・介護事業	130	2,753
Q 複合サービス事業	39	407
R サービス業 (他に分類されないもの)	375	4,684
88 廃棄物処理業	23	329
89 自動車整備業	59	272
90 機械等修理業 (別掲を除く)	34	271
91 職業紹介・労働者派遣業	19	915
92 その他のサービス業	84	2,276
93 政治・経済・文化団体	51	283
94 宗教	98	291
95 その他のサービス業	7	48
96 外国公務	-	-
S 公務 (他に分類されるものを除く)	41	1,869
第 三 次 産 業 計	4,886	48,294
うちサービス産業動向調査の対象 2)	2,932	28,254

注1) 「家事サービス」を除く。

注2) 「純粋持株会社」、「保健所」、「社会保険事業団体」及び「福祉事務所」を除く。

出典：総務省統計局「平成21年経済センサス - 基礎調査」結果

調査対象産業に含まれる主な業種

産業分類	主な業種
G 情報通信業	
37 通信業	固定電気通信業 / 移動電気通信業
38 放送業	公共放送業 / 民間放送業 / 有線放送業
39 情報サービス業	ソフトウェア業 / 情報処理・提供サービス業
40 インターネット附随サービス業	インターネット附随サービス業
41 映像・音声・文字情報制作業	映像情報制作・配給業 / 音声情報制作業 / 新聞業 / 出版業 / 広告制作業
H 運輸業, 郵便業	
42 鉄道業	鉄道業
43 道路旅客運送業	一般乗合旅客自動車運送業 / 一般乗用旅客自動車運送業 / 一般貸切旅客自動車運送業
44 道路貨物運送業	一般貨物自動車運送業 / 特定貨物自動車運送業 / 貨物軽自動車運送業 / 集配利用運送業
45 水運業	外航海運業 / 沿海海運業 / 内陸水運業 / 船舶貸渡業
47 倉庫業	倉庫業 / 冷蔵倉庫業
48 運輸に附帯するサービス業	港湾運送業 / 貨物運送取扱業 / 運送代理店 / こん包業 / 運輸施設提供業
4* 航空運輸業, 郵便業(信書便事業を含む)	航空運送業 / 航空機使用業 / 郵便業(信書便事業を含む)
K 不動産業, 物品賃貸業	
68 不動産取引業	建物売買業, 土地売買業 / 不動産代理業・仲介業
69 不動産賃貸業・管理業	不動産賃貸業 / 貸家業, 貸間業 / 駐車場業 / 不動産管理業
70 物品賃貸業	各種物品賃貸業 / 産業用機械器具賃貸業 / 事務用機械器具賃貸業 / 自動車賃貸業 / スポーツ・娯楽用品賃貸業
L 学術研究, 専門・技術サービス業 1)	
72 専門サービス業(他に分類されないもの) 2)	法律事務所, 特許事務所 / 公証人役場, 司法書士事務所, 土地家屋調査士事務所 / 行政書士事務所 / 公認会計士事務所, 税理士事務所 / 社会保険労務士事務所 / デザイン業 / 著述・芸術家業 / 経営コンサルタント業
73 広告業	広告業
74 技術サービス業(他に分類されないもの)	獣医療 / 土木建築サービス業 / 機械設計業 / 商品・非破壊検査業 / 計量証明業 / 写真業
M 宿泊業, 飲食サービス業	
75 宿泊業	旅館, ホテル / 簡易宿所 / 下宿業
76 飲食店	食堂, レストラン / 専門料理店 / そば・うどん店 / すし店 / 酒場, ビヤホール / バー, キャバレー, ナイトクラブ / 喫茶店
77 持ち帰り・配達飲食サービス業	持ち帰り飲食サービス業 / 配達飲食サービス業
N 生活関連サービス業, 娯楽業	
78 洗濯・理容・美容・浴場業	洗濯業 / 理容業 / 美容業 / 一般公衆浴場業
79 その他の生活関連サービス業 3)	旅行業 / 衣服裁縫修理業 / 物品預り業 / 火葬・墓地管理業 / 冠婚葬祭業
80 娯楽業	映画館 / 興行場, 興行団 / 競輪・競馬等の競走場, 競技団 / スポーツ施設提供業 / 公園, 遊園地 / 遊戯場
O 教育, 学習支援業 4)	
82 その他の教育, 学習支援業	
82a 社会教育, 職業・教育支援施設	社会教育 / 職業・教育支援施設
82b 学習塾, 教養・技能教授業	学習塾 / 教養・技能教授業
P 医療, 福祉	
83 医療業	病院 / 一般診療所 / 歯科診療所 / 助産・看護業 / 療術業
84 保健衛生 5)	健康相談施設
85 社会保険・社会福祉・介護事業 6)	児童福祉事業 / 老人福祉・介護事業 / 障害者福祉事業
R サービス業(他に分類されないもの) 7)	
88 廃棄物処理業	一般廃棄物処理業 / 産業廃棄物処理業
89 自動車整備業	自動車整備業
90 機械等修理業(別掲を除く)	機械修理業 / 電気機械器具修理業 / 表具業
91 職業紹介・労働者派遣業	職業紹介業 / 労働者派遣業
92 その他の事業サービス業	速記・ワープロ入力・複写業 / 建物サービス業 / 警備業
95 その他のサービス業	集会場 / と畜場

注 1) 「学術・開発研究機関」を除く。

注 2) 「純粋持株会社」を除く。

注 3) 「家事サービス業」を除く。

注 4) 「学校教育」を除く。

注 5) 「保健所」を除く。

注 6) 「社会保険事業団体」及び「福祉事務所」を除く。

注 7) 「政治・経済・文化団体」、「宗教」及び「外国公務」を除く。

統計表

[時系列] 第1表 事業活動の産業（中分類）別売上高

第2表 事業所・企業等の産業（中分類）別事業従事者数

第3表 事業活動の産業（中分類）別需要状況D I

[月次] 第1表 事業所・企業等の産業（中分類）別売上高、従業上の地位別事業従事者数（平成27年7月分）

第2表 事業活動の産業（中分類）別需要の状況（平成27年7月分）

【利用上の注意】

- 平成25年1月に調査内容を見直し、また、27年1月に調査対象の一部を交替したため、実数を直接時系列比較する際は注意する。
- 前年同月比の算出方法は、以下のとおりである。
$$\text{前年同月比（％）} = \{(\text{当年該当月値} - \text{前年該当月値}) / \text{前年該当月値}\} \times 100$$
ただし、平成27年の前年同月比は、時系列比較が可能となるよう、前年（26年）の該当月値の公表済みの産業ごとの値を調整して計算している。
- 本調査の結果は平成21年経済センサス - 基礎調査の結果に合わせて復元推定している。
なお、集計期間内に調査票が回収できない事業所・企業等についても、経済センサスや客体の公開情報等を基に結果数値を推計している。
ただし、需要の状況については、復元推定せず、企業等は事業活動ごと、事業所は事業所ごとに回答を基に集計している。
- 本調査は標本調査であるため、事業所・企業等数、売上高、事業従事者数等の結果数値には標本誤差が含まれている。
- 結果数値は表章単位未満を四捨五入（事業従事者数は百人未満を四捨五入）しているため、総数と内訳の合計とは必ずしも一致しない。
- 統計表中の「-」は該当数値のないことを示す。
- 「p」が付された年月の結果数値は、速報値である。
- 四半期及び年は、それぞれ、当該3か月又は12か月の月間数値の平均である。

【用語の解説】

- 「売上高」：サービスの提供や物品の販売の対価として得られたもの（消費税等の間接税を含む。）で、仕入高や給与などの経費を差し引く前の金額である。
- 「事業従事者」：当該事業所・企業等で実際に働いている人（「出向又は派遣として他の企業などで働いている人」を含まず、「他の企業などから来て（出向又は派遣）この事業所・企業等で働いている人」を含む。）をいう。
- 「需要の状況」：事業所ごと又は企業等の事業活動ごとに、主要なサービスの需要量（利用者数、契約数、取扱件数など）について、前年同月と比べた増減である。需要の状況が「増加した」、「減少した」、「特段の変化はない」及び「わからない」の4つの回答の構成比を作成し、「増加した」から「減少した」を減じたものを需要状況D Iとしている。
- 「事業所・企業等の産業」：事業所においては当該事業所の事業活動により、また、企業等においては傘下事業所を含めた全体の主要な事業活動によりそれぞれ分類した、事業所・企業等を単位とした産業分類である。
- 「事業活動の産業」：事業所・企業等が行う事業活動を単位とした産業分類である。なお、事業所においては、単一の事業活動のみを行っているものとみなしている。

時系列 第1表 事業活動の産業

年 月	合計	サービス産業計	G					
			情報通信業	37 通信業	38 放送業	39 情報サービス業	40 インターネット 附随サービス業	41 映像・音声・ 文字情報制作業
実数 (百万円)								
年平均								
平成25年	29,710,079	28,781,063	4,726,926	1,687,500	313,245	1,882,030	223,155	620,996
平成26年	30,251,275	29,399,346	4,894,672	1,733,589	327,444	1,993,312	224,835	615,492
四半期平均								
平成26年								
4～6月期	29,161,449	28,391,562	4,493,314	1,622,776	322,439	1,751,368	213,910	582,820
7～9月期	30,359,316	29,487,329	4,815,649	1,702,551	323,730	1,968,709	224,840	595,819
10～12月期	30,441,289	29,580,236	4,886,836	1,805,736	328,708	1,896,076	231,494	624,822
平成27年								
1～3月期	30,880,433	29,722,884	5,385,593	1,782,655	333,237	2,452,919	227,309	589,473
4～6月期 p	28,877,639	27,911,670	4,377,464	1,635,728	321,726	1,666,409	215,798	537,802
月次								
平成25年								
7月	29,713,659	28,806,191	4,390,562	1,662,415	309,305	1,592,490	225,966	600,385
8月	29,423,912	28,545,924	4,369,803	1,667,087	311,153	1,601,770	216,459	573,334
9月	30,564,452	29,533,873	5,364,875	1,701,722	326,476	2,463,300	228,232	645,145
10月	29,471,657	28,619,881	4,437,104	1,713,802	320,981	1,585,063	206,740	610,517
11月	29,396,537	28,525,082	4,559,166	1,732,013	327,006	1,653,101	218,312	628,734
12月	31,457,774	30,456,396	5,118,294	1,741,276	334,814	2,152,178	244,333	645,693
平成26年								
1月	28,019,873	27,302,710	4,510,727	1,719,411	322,548	1,668,997	206,632	593,140
2月	27,864,056	27,079,907	4,596,844	1,689,389	313,654	1,777,204	213,853	602,744
3月	37,245,211	36,032,155	7,041,096	2,001,073	368,495	3,625,084	266,805	779,638
4月	28,570,974	27,868,635	4,289,046	1,625,077	317,383	1,544,308	208,090	594,188
5月	28,855,039	28,123,336	4,312,513	1,625,735	322,828	1,603,678	209,433	550,838
6月	30,058,336	29,182,714	4,878,382	1,617,516	327,107	2,106,119	224,208	603,433
7月	30,187,452	29,376,669	4,426,856	1,642,971	329,635	1,656,019	217,277	580,954
8月	29,591,820	28,780,600	4,383,133	1,662,709	313,592	1,621,994	221,477	563,361
9月	31,298,676	30,304,718	5,636,959	1,801,974	327,964	2,628,115	235,766	643,141
10月	29,726,287	28,913,229	4,616,057	1,808,245	321,310	1,663,822	221,367	601,314
11月	29,571,666	28,768,556	4,684,607	1,810,707	328,762	1,711,571	223,938	609,630
12月	32,025,914	31,058,922	5,359,843	1,798,256	336,052	2,312,836	249,179	663,522
平成27年								
1月	27,512,267	26,641,607	4,332,439	1,698,832	323,566	1,587,020	204,997	518,025
2月	27,715,841	26,781,647	4,453,208	1,722,272	308,976	1,679,586	211,990	530,383
3月	37,413,191	35,745,399	7,371,132	1,926,860	367,169	4,092,152	264,941	720,010
4月	28,411,404	27,498,979	4,214,116	1,634,676	318,300	1,469,056	212,037	580,047
5月 p	28,442,392	27,518,031	4,089,301	1,620,639	322,966	1,437,209	211,809	496,678
6月 p	29,828,946	28,757,503	4,851,283	1,641,683	321,120	2,110,260	224,179	554,040
7月 p	29,636,865	28,641,832	4,316,046	1,638,771	336,206	1,579,768	217,788	543,513
(調整値) ※								
四半期平均								
平成26年								
1～3月期	29,904,072	28,980,849	5,125,786	1,781,194	337,393	2,203,733	215,469	587,880
4～6月期	28,091,510	27,301,232	4,278,699	1,602,891	324,840	1,637,417	201,186	520,310
月次								
平成26年								
1月	26,991,819	26,254,195	4,295,281	1,698,342	324,950	1,560,405	194,341	529,523
2月	26,841,718	26,039,949	4,377,285	1,668,688	315,990	1,661,572	201,132	538,097
3月	35,878,677	34,648,401	6,704,792	1,976,552	371,239	3,389,221	250,934	696,019
4月	27,522,700	26,798,387	4,084,188	1,605,164	319,747	1,443,829	195,712	530,459
5月	27,796,342	27,043,307	4,106,534	1,605,814	325,232	1,499,336	196,975	491,758
6月	28,955,490	28,062,001	4,645,375	1,597,695	329,543	1,969,086	210,871	538,712
7月	29,079,869	28,248,507	4,215,416	1,622,838	332,090	1,548,272	204,353	518,644
8月	28,506,091	27,675,329	4,173,781	1,642,335	315,928	1,516,460	208,303	502,938
9月	30,150,322	29,140,916	5,367,720	1,779,893	330,407	2,457,119	221,742	574,162
10月	28,635,624	27,802,865	4,395,580	1,786,087	323,703	1,555,567	208,199	536,821
11月	28,486,676	27,663,748	4,460,856	1,788,519	331,211	1,600,209	210,617	544,245
12月	30,850,877	29,866,156	5,103,840	1,776,221	338,555	2,162,353	234,357	592,357
前年比 (%)								
平成26年	1.8	2.1	3.5	2.7	4.5	5.9	0.8	-0.9
前年同期比 (%)								
平成26年								
4～6月期	1.0	1.6	1.4	-0.7	6.4	5.0	-3.4	-3.5
7～9月期	1.5	1.8	2.3	1.5	2.6	4.4	0.6	-1.7
10～12月期	1.1	1.3	3.9	4.4	0.3	5.5	3.7	-0.6
平成27年								
1～3月期	3.3	2.6	5.1	0.1	-1.2	11.3	5.5	0.3
4～6月期 p	2.8	2.2	2.3	2.0	-1.0	1.8	7.3	3.4
前年同月比 (%) ※※								
平成26年								
7月	1.6	2.0	0.8	-1.2	6.6	4.0	-3.8	-3.2
8月	0.6	0.8	0.3	-0.3	0.8	1.3	2.3	-1.7
9月	2.4	2.6	5.1	5.9	0.5	6.7	3.3	-0.3
10月	0.9	1.0	4.0	5.5	0.1	5.0	7.1	-1.5
11月	0.6	0.9	2.8	4.5	0.5	3.5	2.6	-3.0
12月	1.8	2.0	4.7	3.3	0.4	7.5	2.0	2.8
平成27年								
1月	1.9	1.5	0.9	0.0	-0.4	1.7	5.5	-2.2
2月	3.3	2.8	1.7	3.2	-2.2	1.1	5.4	-1.4
3月	4.3	3.2	9.9	-2.5	-1.1	20.7	5.6	3.4
4月	3.2	2.6	3.2	1.8	-0.5	1.7	8.3	9.3
5月 p	2.3	1.8	-0.4	0.9	-0.7	-4.1	7.5	1.0
6月 p	3.0	2.5	4.4	2.8	-2.6	7.2	6.3	2.8
7月 p	1.9	1.4	2.4	1.0	1.2	2.0	6.6	4.8

※ 平成27年1月に調査対象の一部を交替したため、時系列比較が可能となるよう、平成26年の実数を調整した値である。

※※ 平成27年1月に調査対象の一部を交替したため、時系列比較が可能となるよう、平成26年の実数を調整した値を用いて計算している。

(中分類) 別売上高 (1/3)

H 運輸業、郵便業	H							年	月
	42 鉄道業	43 道路旅客運送業	44 道路貨物運送業	45 水運業	47 倉庫業	48 運輸に附帯する サービス業	4* 航空運輸業、 郵便業 (信書便事業 を含む)		
									実数 (百万円)
									年平均
4,979,672	602,203	267,345	1,904,109	538,119	319,809	951,657	396,430		平成25年
5,127,790	617,100	265,663	1,952,476	573,628	323,680	991,972	403,271		平成26年
									四半期平均
4,963,881	580,588	263,153	1,917,911	566,062	317,713	955,209	363,244		平成26年
5,214,242	630,171	270,536	1,951,031	585,457	326,693	1,029,057	421,298		4～6月期
5,328,027	622,548	278,294	2,023,736	581,973	338,058	1,033,828	449,590		7～9月期
5,102,344	626,822	243,322	1,989,447	615,752	276,580	954,576	395,845		10～12月期
5,137,339	632,822	262,121	2,054,024	614,317	289,957	908,186	375,912		平成27年
									1～3月期
									4～6月期 p
									月次
5,145,657	624,282	271,717	1,986,898	574,179	334,053	948,458	406,070		平成25年
4,991,832	638,781	274,279	1,839,366	581,775	320,640	927,454	409,538		7月
5,045,153	625,170	264,978	1,893,661	557,734	326,321	982,245	395,045		8月
5,177,373	637,586	283,852	1,992,750	556,144	332,491	952,141	422,409		9月
5,089,872	587,152	276,651	1,979,362	554,693	326,598	949,543	415,873		10月
5,325,488	609,454	270,957	2,086,220	566,019	333,993	954,580	504,264		11月
4,765,627	592,596	241,800	1,793,056	572,555	297,417	875,998	392,205		12月
4,625,820	547,074	232,394	1,843,688	513,060	304,380	856,153	329,071		平成26年
5,623,583	765,611	277,805	2,114,935	597,451	334,972	1,117,226	415,583		1月
4,979,542	592,932	258,733	1,965,022	554,386	318,746	947,374	342,350		2月
4,899,930	590,627	264,226	1,859,558	581,779	314,296	929,420	360,024		3月
5,012,172	558,207	266,501	1,929,154	562,021	320,098	988,833	387,357		4月
5,413,048	618,213	270,599	2,057,810	587,882	330,594	1,122,225	425,725		5月
5,003,743	624,804	273,445	1,822,913	590,483	316,388	953,256	422,453		6月
5,225,935	647,496	267,563	1,972,371	578,005	333,096	1,011,689	415,714		7月
5,305,775	635,718	280,329	2,044,927	569,851	339,979	1,010,868	424,102		8月
5,126,286	597,708	273,939	1,966,438	575,129	327,913	975,399	409,760		9月
5,552,020	634,216	280,616	2,059,842	600,939	346,281	1,115,216	514,910		10月
4,807,178	601,853	236,196	1,862,253	606,608	264,770	828,585	406,914		11月
4,706,707	561,768	223,639	1,905,268	573,524	268,583	838,413	335,512		平成27年
5,793,146	716,844	270,132	2,200,820	667,125	296,387	1,196,729	445,109		1月
5,180,509	679,290	262,448	2,097,131	604,150	294,775	907,201	335,515		2月
5,039,562	625,000	264,669	1,936,185	629,388	284,175	917,380	382,765		3月
5,147,989	605,367	263,418	2,088,897	612,524	290,059	891,348	396,376		4月
5,395,149	653,513	276,610	2,142,069	643,385	298,693	931,868	449,011		5月 p
									6月 p
									7月 p
									(調整値) *
									四半期平均
4,973,891	635,270	237,612	2,020,397	580,169	268,546	861,631	379,359		平成26年
4,933,017	580,749	249,449	2,021,118	585,381	273,240	866,545	363,633		1～3月期
									4～6月期
									月次
4,735,996	592,761	229,208	1,889,544	592,095	255,785	794,687	392,625		平成26年
4,597,058	547,226	220,292	1,942,901	530,570	261,773	776,684	329,424		1月
5,588,618	765,824	263,338	2,228,744	617,841	288,083	1,013,523	416,029		2月
4,948,581	593,097	245,259	2,070,764	573,306	274,128	859,437	342,717		3月
4,869,464	590,791	250,466	1,959,625	601,634	270,301	843,150	360,410		4月
4,981,008	558,362	252,623	2,032,966	581,202	275,291	897,048	387,772		5月
5,379,392	618,385	256,507	2,168,545	607,945	284,318	1,018,058	426,181		6月
4,972,632	624,978	259,205	1,921,008	610,635	272,100	864,773	422,906		7月
5,193,442	647,676	253,629	2,078,508	597,731	286,469	917,783	416,160		8月
5,272,786	635,895	265,731	2,154,969	589,299	292,389	917,038	424,557		9月
5,094,413	597,874	259,673	2,072,256	594,757	282,012	884,861	410,199		10月
5,517,500	634,392	266,003	2,170,686	621,448	297,809	1,011,700	515,462		11月
									12月
									前年比 (%)
3.0	2.5	-0.6	2.5	6.6	1.2	4.2	1.7		平成26年
									前年同期比 (%)
3.2	-0.3	-2.0	3.5	8.9	0.1	5.4	0.2		平成26年
3.0	0.1	0.1	2.3	2.5	-0.1	8.0	4.4		4～6月期
2.5	1.8	0.4	0.2	4.1	2.1	8.6	0.5		7～9月期
2.6	-1.3	2.4	-1.5	6.1	3.0	10.8	4.3		10～12月期
4.1	9.0	5.1	1.6	4.9	6.1	4.8	3.4		平成27年
									1～3月期
									4～6月期 p
									前年同月比 (%) **
5.2	-1.0	-0.4	3.6	2.4	-1.0	18.3	4.8		平成26年
0.2	-2.2	-0.3	-0.9	1.5	-1.3	-2.8	3.2		7月
3.6	3.6	1.0	4.2	3.6	2.1	3.0	5.2		8月
2.5	-0.3	-1.2	2.6	2.5	2.3	6.2	0.4		9月
0.7	1.8	-1.0	-0.7	3.7	0.4	2.7	-1.5		10月
4.3	4.1	3.6	-1.3	6.2	3.7	16.8	2.1		11月
1.5	1.5	3.0	-1.4	2.5	3.5	4.3	3.6		12月
2.4	2.7	1.5	-1.9	8.1	2.6	7.9	1.8		平成27年
3.7	-6.4	2.6	-1.3	8.0	2.9	18.1	7.0		1月
4.7	14.5	7.0	1.3	5.4	7.5	5.6	-2.1		2月
3.5	5.8	5.7	-1.2	4.6	5.1	8.8	6.2		3月
3.4	8.4	4.3	2.8	5.4	5.4	-0.6	2.2		4月
0.3	5.7	7.8	-1.2	5.8	5.1	-8.5	5.4		5月 p
									6月 p
									7月 p

時系列 第1表 事業活動の産業

年 月	K				L					
	不動産業、 物品賃貸業	68 不動産取引業	69 不動産賃貸業 ・管理業	70 物品賃貸業	学術研究、 専門・技術 サービス業 1)	72 専門 サービス業 (他に分類さ れないもの) 2)	73 広告業	74 技術 サービス業 (他に分類さ れないもの)		
実数 (百万円)										
年平均										
平成25年	3,799,347	1,207,882	1,520,880	1,070,584	2,199,795	517,360	757,187	925,249		
平成26年	3,939,521	1,299,534	1,522,894	1,117,093	2,301,792	526,015	788,137	987,640		
四半期平均										
平成26年	4～6月期	3,789,283	1,230,681	1,508,065	1,050,537	2,180,662	502,750	734,266	943,646	
	7～9月期	3,936,511	1,298,873	1,529,690	1,107,949	2,199,038	520,692	754,339	924,006	
	10～12月期	3,794,153	1,121,380	1,527,763	1,145,010	2,254,498	522,411	809,019	923,068	
	1～3月期	3,906,956	1,263,099	1,544,362	1,099,495	2,790,374	671,377	890,507	1,228,490	
平成27年	3,507,647	969,939	1,532,116	1,005,592	2,278,354	575,942	757,954	944,458		
月次										
平成25年	7月	3,889,499	1,290,023	1,521,605	1,077,870	2,064,056	514,405	725,460	824,190	
	8月	3,767,913	1,214,178	1,485,550	1,068,185	1,914,086	485,856	671,050	757,180	
	9月	3,911,145	1,236,466	1,521,196	1,153,483	2,346,478	517,661	803,670	1,025,146	
	10月	3,753,306	1,099,722	1,507,014	1,146,570	2,074,480	497,418	753,063	824,000	
	11月	3,762,513	1,110,807	1,472,295	1,179,411	2,110,096	490,284	774,370	845,442	
	12月	4,050,404	1,333,780	1,522,364	1,194,260	2,381,566	537,380	820,724	1,023,462	
	平成26年	1月	3,509,047	919,639	1,474,362	1,115,047	1,893,201	446,331	722,218	724,652
		2月	3,771,437	1,204,108	1,457,071	1,110,258	2,088,137	471,669	743,086	873,382
		3月	5,433,929	2,517,860	1,646,746	1,269,323	3,737,567	756,617	1,099,463	1,881,486
		4月	3,708,034	1,132,259	1,513,787	1,061,989	2,175,293	519,426	715,604	940,263
		5月	3,741,438	1,201,832	1,496,088	1,043,518	1,992,740	466,466	701,055	825,219
		6月	3,918,378	1,357,953	1,514,320	1,046,104	2,373,952	522,357	786,139	1,065,456
7月		3,946,747	1,322,124	1,534,019	1,090,604	2,210,416	532,353	773,344	904,719	
8月		3,902,106	1,303,753	1,521,776	1,076,577	1,948,078	468,532	682,718	796,829	
9月		3,960,681	1,270,741	1,533,274	1,156,666	2,438,620	561,192	806,956	1,070,472	
10月		3,639,847	972,817	1,529,936	1,137,094	2,083,315	508,137	770,267	804,911	
11月		3,772,492	1,125,689	1,508,588	1,138,214	2,093,471	483,526	795,782	814,163	
12月		3,970,120	1,265,633	1,544,766	1,159,721	2,586,709	575,571	861,007	1,150,131	
平成27年	1月	3,272,361	690,303	1,529,920	1,052,139	2,042,113	531,991	750,825	759,298	
	2月	3,564,142	977,475	1,520,006	1,066,662	2,254,585	595,809	763,058	895,717	
	3月	4,884,364	2,121,520	1,583,159	1,179,685	4,074,424	886,331	1,157,637	2,030,456	
	4月	3,490,556	925,648	1,549,239	1,015,669	2,208,948	560,675	770,174	878,099	
	5月 p	3,403,411	889,810	1,533,268	980,332	2,077,595	565,953	703,273	808,369	
	6月 p	3,627,117	1,070,221	1,538,012	1,018,884	2,568,369	590,540	803,117	1,174,711	
	7月 p	3,638,276	1,029,723	1,558,716	1,049,837	2,288,715	580,956	789,586	918,174	
(調整値) *										
四半期平均										
平成26年	1～3月期	3,888,031	1,238,443	1,523,158	1,092,094	2,573,872	589,545	878,630	1,104,091	
	4～6月期	3,476,255	985,087	1,505,197	984,899	2,181,428	530,975	754,628	898,289	
月次										
平成26年	1月	3,219,169	736,116	1,471,558	1,045,379	1,893,866	471,389	742,246	689,821	
	2月	3,459,884	963,817	1,454,300	1,040,889	2,088,870	498,150	763,692	831,402	
	3月	4,985,039	2,015,397	1,643,614	1,190,016	3,738,880	799,095	1,129,952	1,791,051	
	4月	3,401,718	906,306	1,510,908	995,636	2,176,057	548,588	735,448	895,069	
	5月	3,432,363	961,995	1,493,243	978,319	1,993,440	492,654	720,496	785,554	
	6月	3,594,686	1,086,961	1,511,440	980,743	2,374,786	551,683	807,939	1,014,244	
	7月	3,620,712	1,058,282	1,531,102	1,022,463	2,211,192	562,240	794,790	861,233	
	8月	3,579,758	1,043,577	1,518,882	1,009,312	1,948,762	494,836	701,650	758,529	
	9月	3,633,494	1,017,153	1,530,358	1,084,397	2,439,476	592,699	829,334	1,019,019	
	10月	3,339,164	778,682	1,527,026	1,066,048	2,084,047	536,665	791,627	766,222	
	11月	3,460,851	901,047	1,505,719	1,067,098	2,094,206	510,672	817,850	775,030	
	12月	3,642,154	1,013,064	1,541,828	1,087,261	2,587,617	607,885	884,884	1,094,849	
前年比 (%)										
平成26年	3.7	7.6	0.1	4.3	4.6	1.7	4.1	6.7		
前年同期比 (%)										
平成26年	4～6月期	4.5	14.2	-3.7	7.1	2.5	-3.9	1.8	6.7	
	7～9月期	2.1	4.2	1.3	0.7	4.3	2.9	2.9	6.3	
	10～12月期	-1.6	-5.1	1.8	-2.4	3.0	2.8	3.4	2.8	
平成27年	1～3月期	0.5	2.0	1.4	0.7	8.4	13.9	1.4	11.3	
	4～6月期 p	0.9	-1.5	1.8	2.1	4.4	8.5	0.4	5.1	
前年同月比 (%) **										
平成26年	7月	1.5	2.5	0.8	1.2	7.1	3.5	6.6	9.8	
	8月	3.6	7.4	2.4	0.8	1.8	-3.6	1.7	5.2	
	9月	1.3	2.8	0.8	0.3	3.9	8.4	0.4	4.4	
	10月	-3.0	-11.5	1.5	-0.8	0.4	2.2	2.3	-2.3	
	11月	0.3	1.3	2.5	-3.5	-0.8	-1.4	2.8	-3.7	
	12月	-2.0	-5.1	1.5	-2.9	8.6	7.1	4.9	12.4	
	平成27年	1月	1.7	-6.2	4.0	0.6	7.8	12.9	1.2	10.1
		2月	3.0	1.4	4.5	2.5	7.9	19.6	-0.1	7.7
		3月	-2.0	5.3	-3.7	-0.9	9.0	10.9	2.5	13.4
		4月	2.6	2.1	2.5	2.0	1.5	2.2	4.7	-1.9
		5月 p	-0.8	-7.5	2.7	0.2	4.2	14.9	-2.4	2.9
		6月 p	0.9	-1.5	1.8	3.9	8.2	7.0	-0.6	15.8
7月 p		0.5	-2.7	1.8	2.7	3.5	3.3	-0.7	6.6	

※ 平成27年1月に調査対象の一部を交替したため、時系列比較が可能となるよう、平成26年の実数を調整した値である。

※※ 平成27年1月に調査対象の一部を交替したため、時系列比較が可能となるよう、平成26年の実数を調整した値を用いて計算している。

1) 「学術・開発研究機関」を除く。

2) 「純粋持株会社」を除く。

3) 「家事サービス業」を除く。

(中分類) 別売上高 (2/3)

M 宿泊業、 飲食サービス業				N 生活関連 サービス業、 娯楽業				年	月
75 宿泊業	76 飲食店	77 持ち帰り・配達 飲食サービス業	78 洗濯・理容・ 美容・浴場業	79 その他の 生活関連 サービス業 3)	80 娯楽業				
								実数 (百万円)	
								年平均	
2,263,466	485,049	1,581,677	196,741	3,921,939	450,691	719,419	2,751,830	平成25年	
2,279,954	487,746	1,594,964	197,243	3,854,955	432,232	763,907	2,658,816	平成26年	
								四半期平均	
								平成26年	
2,243,812	456,962	1,588,844	198,006	3,876,230	453,019	727,737	2,695,474	4～6月期	
2,377,548	560,991	1,624,072	192,485	3,897,335	428,468	789,595	2,679,272	7～9月期	
2,340,509	505,388	1,631,601	203,519	3,845,034	435,390	831,226	2,578,418	10～12月期	
2,001,875	381,115	1,420,790	199,970	3,886,029	369,179	684,045	2,832,804	平成27年	
2,072,821	408,241	1,459,659	204,921	3,976,852	420,506	682,185	2,874,161	1～3月期 4～6月期 p	
								月次	
								平成25年	
2,312,013	498,921	1,614,205	198,887	3,992,925	458,861	733,722	2,800,342	7月	
2,584,233	677,852	1,718,412	187,969	4,153,283	448,143	770,309	2,934,830	8月	
2,192,697	487,287	1,513,058	192,352	3,804,620	417,831	747,668	2,639,121	9月	
2,235,171	508,730	1,524,341	202,100	3,898,702	449,060	808,375	2,641,267	10月	
2,265,555	512,176	1,553,765	199,614	3,784,785	437,127	809,418	2,538,240	11月	
2,499,419	482,704	1,799,113	217,602	4,042,445	484,980	770,931	2,786,534	12月	
								平成26年	
2,169,987	416,602	1,557,683	195,702	3,783,882	385,170	616,537	2,782,176	1月	
1,913,022	377,895	1,348,690	186,437	3,469,485	371,556	678,702	2,419,228	2月	
2,390,828	488,430	1,699,647	202,750	4,150,290	479,427	825,970	2,844,893	3月	
2,209,545	431,111	1,584,792	193,642	3,769,378	445,158	671,751	2,652,468	4月	
2,346,434	497,973	1,645,955	202,506	4,018,170	461,842	748,900	2,807,428	5月	
2,175,455	441,801	1,535,784	197,870	3,841,140	452,058	762,558	2,626,525	6月	
2,317,250	506,676	1,611,505	199,070	3,868,478	447,724	784,409	2,636,346	7月	
2,594,539	680,231	1,728,149	186,159	4,123,806	429,411	800,138	2,894,258	8月	
2,220,857	496,066	1,532,563	192,228	3,699,722	408,270	784,238	2,507,214	9月	
2,256,734	521,741	1,534,990	200,003	3,825,066	429,876	844,021	2,551,170	10月	
2,304,167	523,290	1,585,465	195,412	3,827,618	416,023	864,147	2,547,448	11月	
2,460,625	471,133	1,774,348	215,143	3,882,419	460,271	785,512	2,636,636	12月	
1,981,985	363,915	1,416,309	201,761	3,885,551	349,011	598,061	2,938,479	平成27年	
1,826,654	337,503	1,297,280	191,872	3,641,765	348,742	655,375	2,637,648	1月	
2,196,987	441,928	1,548,782	206,277	4,130,771	409,785	798,700	2,922,286	2月	
2,024,755	378,816	1,451,647	194,292	3,888,010	425,584	635,636	2,826,790	3月	
2,232,690	482,193	1,534,193	216,304	4,195,990	430,309	716,853	3,048,827	4月	
1,953,098	358,962	1,388,061	206,076	3,866,973	401,457	710,355	2,755,161	5月 p	
2,190,077	468,488	1,522,565	199,025	3,950,117	410,645	734,971	2,804,501	6月 p 7月 p	
								(調整値) *	
								四半期平均	
								平成26年	
1,972,182	380,302	1,394,519	197,753	3,975,380	380,448	675,045	2,935,148	1～3月期	
2,050,656	406,376	1,443,115	200,839	4,053,828	418,274	694,777	2,949,785	4～6月期	
								月次	
								平成26年	
1,983,187	370,483	1,414,812	198,502	3,957,249	355,629	588,613	3,044,667	1月	
1,748,342	336,061	1,224,988	189,105	3,628,447	343,059	647,962	2,647,476	2月	
2,185,017	434,360	1,543,756	205,651	4,340,444	442,657	788,560	3,113,301	3月	
2,019,339	383,386	1,439,435	196,413	3,942,080	411,016	641,326	2,902,721	4月	
2,144,444	442,847	1,494,988	205,404	4,202,271	426,420	714,981	3,072,301	5月	
1,988,184	392,893	1,394,922	200,701	4,017,130	417,387	728,020	2,874,331	6月	
2,117,773	450,586	1,463,698	201,919	4,045,721	413,385	748,882	2,885,078	7月	
2,371,192	604,928	1,569,643	188,823	4,312,747	396,477	763,898	3,167,324	8月	
2,029,677	441,151	1,391,996	194,979	3,869,233	376,957	748,719	2,743,763	9月	
2,062,466	463,983	1,394,201	202,865	4,000,320	396,906	805,794	2,791,866	10月	
2,105,816	465,361	1,440,046	198,208	4,002,988	384,115	825,008	2,787,793	11月	
2,248,805	418,978	1,611,605	218,222	4,060,300	424,970	749,935	2,885,396	12月	
								前年比 (%)	
								平成26年	
0.7	0.6	0.8	0.3	-1.7	-4.1	6.2	-3.4		
								前年同期比 (%)	
								平成26年	
1.1	-0.8	1.7	0.4	-1.6	-5.0	7.8	-3.4	4～6月期	
0.6	1.1	0.5	-0.3	-2.2	-3.0	5.2	-4.0	7～9月期	
0.3	0.8	0.4	-1.4	-1.6	-4.7	4.4	-2.9	10～12月期	
1.5	0.2	1.9	1.1	-2.2	-3.0	1.3	-3.5	平成27年	
1.1	0.5	1.1	2.0	-1.9	0.5	-1.8	-2.6	1～3月期 4～6月期 p	
								前年同月比 (%) **	
								平成26年	
0.2	1.6	-0.2	0.1	-3.1	-2.4	6.9	-5.9	7月	
0.4	0.4	0.6	-1.0	-0.7	-4.2	3.9	-1.4	8月	
1.3	1.8	1.3	-0.1	-2.8	-2.3	4.9	-5.0	9月	
1.0	2.6	0.7	-1.0	-1.9	-4.3	4.4	-3.4	10月	
1.7	2.2	2.0	-2.1	1.1	-4.8	6.8	0.4	11月	
-1.6	-2.4	-1.4	-1.1	-4.0	-5.1	1.9	-5.4	12月	
								平成27年	
-0.1	-1.8	0.1	1.6	-1.8	-1.9	1.6	-3.5	1月	
4.5	0.4	5.9	1.5	0.4	1.7	1.1	-0.4	2月	
0.5	1.7	0.3	0.3	-4.8	-7.4	1.3	-6.1	3月	
0.3	-1.2	0.8	-1.1	-1.4	3.5	-0.9	-2.6	4月	
4.1	8.9	2.6	5.3	-0.1	0.9	0.3	-0.8	5月 p	
-1.8	-8.6	-0.5	2.7	-3.7	-3.8	-2.4	-4.1	6月 p	
3.4	4.0	4.0	-1.4	-2.4	-0.7	-1.9	-2.8	7月 p	

時系列 第1表 事業活動の産業

年 月	O 教育, 学習支援業 4)				P 医療, 福祉				
	82 その他の 教育, 学習 支援業	82a うち社会教育, 職業・教育 支援施設	82b うち学習塾, 教養・技能 教授業	医療, 福祉	83 医療業	84 保健衛生 5)	85 社会保険・ 社会福祉・ 介護事業 6)		
実数 (百万円)									
年平均									
平成25年	299,599	299,599	53,507	194,477	3,675,388	2,871,708	46,650	757,030	
平成26年	286,850	286,850	53,567	181,974	3,735,077	2,903,576	49,062	782,439	
四半期平均									
平成26年	4～6月期	264,892	264,892	55,256	168,133	3,712,169	2,884,522	49,404	778,243
	7～9月期	300,480	300,480	60,513	188,522	3,751,569	2,907,911	55,975	787,683
	10～12月期	288,111	288,111	51,827	185,691	3,812,558	2,959,639	53,213	799,707
平成27年	1～3月期	271,674	271,674	46,290	164,193	3,548,342	2,807,118	31,181	710,043
	4～6月期 p	255,524	255,524	53,475	150,601	3,591,488	2,834,286	35,896	721,307
月次									
平成25年	7月	316,165	316,165	48,089	219,307	3,811,620	2,962,076	54,016	795,528
	8月	324,608	324,608	73,954	192,447	3,637,628	2,845,062	47,859	744,707
	9月	290,000	290,000	65,532	179,492	3,603,659	2,816,310	51,742	735,607
	10月	282,272	282,272	62,481	178,612	3,800,033	2,934,630	55,351	810,052
	11月	289,533	289,533	66,226	177,576	3,698,960	2,899,422	50,366	749,171
	12月	313,617	313,617	51,487	205,436	3,712,665	2,918,294	41,655	752,716
平成26年	1月	286,224	286,224	39,248	192,260	3,651,745	2,829,271	35,965	786,509
	2月	278,553	278,553	41,606	171,045	3,505,295	2,746,652	36,592	722,050
	3月	316,976	316,976	59,162	193,350	3,834,998	3,010,772	40,414	783,812
	4月	264,919	264,919	51,428	171,428	3,693,236	2,876,408	43,381	773,447
	5月	264,361	264,361	62,610	161,297	3,727,930	2,887,737	47,220	792,973
	6月	265,397	265,397	51,729	171,674	3,715,343	2,889,420	57,612	768,311
	7月	296,791	296,791	51,942	196,272	3,862,787	2,984,294	59,145	819,347
	8月	316,913	316,913	72,361	187,168	3,666,274	2,846,417	51,450	768,407
	9月	287,736	287,736	57,237	182,125	3,725,645	2,893,021	57,330	775,295
	10月	274,445	274,445	54,484	177,780	3,900,068	3,000,425	61,919	837,724
	11月	283,516	283,516	57,115	176,480	3,690,630	2,860,739	53,628	776,263
	12月	306,371	306,371	43,882	202,812	3,846,977	3,017,753	44,090	785,134
平成27年	1月	273,417	273,417	37,624	175,810	3,489,201	2,759,864	32,002	697,334
	2月	261,785	261,785	39,729	151,781	3,405,938	2,691,817	29,000	685,121
	3月	279,820	279,820	61,516	164,986	3,749,888	2,969,673	32,540	747,675
	4月	264,175	264,175	52,377	157,656	3,561,355	2,820,471	31,192	709,692
	5月 p	252,357	252,357	56,974	144,446	3,563,007	2,790,221	34,789	737,996
	6月 p	252,616	252,616	52,614	153,031	3,663,582	2,901,250	42,450	719,882
	7月 p	280,193	280,193	52,861	177,296	3,728,285	2,937,581	49,413	741,292
(調整値) *									
四半期平均									
平成26年	1～3月期	283,982	283,982	46,470	170,793	3,455,475	2,717,366	31,285	706,942
	4～6月期	255,937	255,937	55,017	154,760	3,500,890	2,738,528	41,045	720,004
月次									
平成26年	1月	276,548	276,548	39,079	176,968	3,443,905	2,686,074	29,880	727,652
	2月	269,136	269,136	41,426	157,441	3,305,790	2,607,636	30,400	668,016
	3月	306,261	306,261	58,907	177,972	3,616,728	2,858,388	33,576	725,156
	4月	255,963	255,963	51,206	157,793	3,483,034	2,730,825	36,041	715,567
	5月	255,424	255,424	62,340	148,468	3,515,754	2,741,580	39,230	733,632
	6月	256,425	256,425	51,506	158,020	3,503,883	2,743,178	47,864	710,815
	7月	286,758	286,758	51,718	180,661	3,642,935	2,833,250	49,137	758,032
	8月	306,200	306,200	72,049	172,281	3,457,607	2,702,352	42,744	710,904
	9月	278,009	278,009	56,990	167,639	3,513,599	2,746,597	47,629	717,277
	10月	265,167	265,167	54,249	163,640	3,678,094	2,848,565	51,442	775,034
	11月	273,932	273,932	56,868	162,443	3,480,577	2,715,949	44,554	718,172
	12月	296,014	296,014	43,693	186,681	3,628,025	2,865,016	36,630	726,379
前年比 (%)									
平成26年		-4.3	-4.3	0.1	-6.4	1.6	1.1	5.2	3.4
前年同期比 (%)									
平成26年	4～6月期	-7.2	-7.2	15.1	-12.8	1.0	0.6	3.2	2.5
	7～9月期	-3.2	-3.2	-3.2	-4.3	1.8	1.2	9.3	3.8
	10～12月期	-2.4	-2.4	-13.7	-0.8	2.0	1.4	8.3	3.8
平成27年	1～3月期	-4.3	-4.3	-0.4	-3.9	2.7	3.3	-0.3	0.4
	4～6月期 p	-0.2	-0.2	-2.8	-2.7	2.6	3.5	-12.5	0.2
前年同月比 (%) **									
平成26年	7月	-6.1	-6.1	8.0	-10.5	1.3	0.8	9.5	3.0
	8月	-2.4	-2.4	-2.2	-2.7	0.8	0.0	7.5	3.2
	9月	-0.8	-0.8	-12.7	1.5	3.4	2.7	10.8	5.4
	10月	-2.8	-2.8	-12.8	-0.5	2.6	2.2	11.9	3.4
	11月	-2.1	-2.1	-13.8	-0.6	-0.2	-1.3	6.5	3.6
	12月	-2.3	-2.3	-14.8	-1.3	3.6	3.4	5.8	4.3
平成27年	1月	-1.1	-1.1	-3.7	-0.7	1.3	2.7	7.1	-4.2
	2月	-2.7	-2.7	-4.1	-3.6	3.0	3.2	-4.6	2.6
	3月	-8.6	-8.6	4.4	-7.3	3.7	3.9	-3.1	3.1
	4月	3.2	3.2	2.3	-0.1	2.2	3.3	-13.5	-0.8
	5月 p	-1.2	-1.2	-8.6	-2.7	1.3	1.8	-11.3	0.6
	6月 p	-1.5	-1.5	2.2	-3.2	4.6	5.8	-11.3	1.3
	7月 p	-2.3	-2.3	2.2	-1.9	2.3	3.7	0.6	-2.2

※ 平成27年1月に調査対象の一部を交替したため、時系列比較が可能となるよう、平成26年の実数を調整した値である。

※※ 平成27年1月に調査対象の一部を交替したため、時系列比較が可能となるよう、平成26年の実数を調整した値を用いて計算している。

- 4) 「学校教育」を除く。
5) 「保健所」を除く。
6) 「社会保険事業団体」及び「福祉事務所」を除く。
7) 「政治・経済・文化団体」、「宗教」及び「外国公務」を除く。

(中分類) 別売上高 (3/3)

R サービス業 (他に分類され ないもの) 7)	R						その他	年	月
	88 廃棄物処理業	89 自動車整備業	90 機械等修理業 (別掲を除く)	91 職業紹介・ 労働者派遣業	92 その他の 事業サービス業	95 その他の サービス業			
									実数 (百万円)
									年平均
2,914,930	322,831	180,947	360,703	493,071	1,511,800	45,578	929,016		平成25年
2,978,736	333,773	189,092	360,012	498,651	1,550,498	46,710	851,929		平成26年
									四半期平均
2,867,319	328,767	189,227	326,199	491,954	1,484,781	46,391	769,888		平成26年 4～6月期
2,994,956	332,209	190,778	361,300	506,057	1,559,087	45,525	871,987		7～9月期
3,030,510	338,005	188,601	347,056	513,295	1,591,925	51,627	861,053		10～12月期
2,829,697	310,146	221,798	417,930	424,166	1,423,419	32,238	1,157,549		平成27年 1～3月期
2,714,181	320,537	210,965	356,034	435,120	1,357,068	34,457	965,968		4～6月期 p
									月次
2,883,693	320,731	188,809	344,233	513,673	1,468,598	47,648	907,467		平成25年 7月
2,802,538	321,829	163,674	337,810	475,887	1,460,075	43,262	877,988		8月
2,975,245	329,613	178,292	403,702	493,895	1,523,755	45,988	1,030,579		9月
2,961,439	348,783	181,353	339,467	520,011	1,520,959	50,866	851,776		10月
2,964,602	342,209	180,524	353,279	516,408	1,523,329	48,853	871,454		11月
3,012,498	352,995	173,461	374,552	504,913	1,550,726	55,851	1,001,378		12月
2,732,270	312,192	162,112	319,330	460,362	1,434,802	43,472	717,163		平成26年 1月
2,831,314	319,427	179,805	351,790	473,988	1,464,916	41,387	784,149		2月
3,502,889	376,710	221,367	545,360	515,536	1,798,879	45,037	1,213,056		3月
2,779,641	324,831	186,043	293,709	489,332	1,439,387	46,340	702,339		4月
2,819,820	323,403	178,308	327,627	480,032	1,464,118	46,331	731,704		5月
3,002,496	338,067	203,330	357,261	506,498	1,550,837	46,503	875,622		6月
3,034,296	337,797	206,588	348,518	528,875	1,564,696	47,823	810,783		7月
2,842,009	318,843	174,797	332,569	474,811	1,498,299	42,691	811,220		8月
3,108,562	339,986	190,948	402,813	514,487	1,614,267	46,061	993,958		9月
3,011,922	341,480	193,993	325,186	531,057	1,570,539	49,667	813,057		10月
2,985,769	328,740	180,972	356,078	501,704	1,569,051	49,224	803,110		11月
3,093,839	343,796	190,839	359,905	507,125	1,636,183	55,990	966,992		12月
2,557,361	280,580	192,985	348,328	402,557	1,301,882	31,030	870,660		平成27年 1月
2,666,864	297,952	206,925	388,577	411,084	1,331,918	30,409	934,194		2月
3,264,866	351,908	265,483	516,886	458,858	1,636,457	35,274	1,667,792		3月
2,666,555	309,480	231,244	314,376	441,366	1,334,216	35,873	912,425		4月
2,664,118	314,887	195,049	359,820	411,040	1,349,888	33,434	924,361		5月 p
2,826,476	336,183	214,799	393,455	456,537	1,389,146	36,356	1,071,443		6月 p
2,854,973	337,381	227,426	374,235	477,784	1,399,967	38,180	995,033		7月 p
									(調整値) *
									四半期平均
2,717,448	299,222	214,590	371,659	411,273	1,395,983	29,341	921,378		平成26年 1～3月期
2,578,220	292,685	216,265	298,981	418,641	1,323,413	31,437	784,003		4～6月期
									月次
2,456,788	277,929	185,276	292,686	391,757	1,278,866	29,459	730,312		平成26年 1月
2,545,846	284,370	205,497	322,437	403,352	1,305,707	28,046	798,526		2月
3,149,709	335,366	252,998	499,856	438,708	1,603,375	30,520	1,235,296		3月
2,499,383	289,181	212,626	269,202	416,409	1,282,953	31,403	715,216		4月
2,535,511	287,909	203,786	300,290	408,495	1,304,996	31,397	745,119		5月
2,699,768	300,964	232,383	327,452	431,017	1,382,290	31,513	891,676		6月
2,728,362	300,723	236,107	319,438	450,059	1,394,643	32,408	825,648		7月
2,555,462	283,850	199,773	304,820	404,052	1,335,462	28,930	826,093		8月
2,795,140	302,672	218,232	369,203	437,816	1,438,827	31,214	1,012,181		9月
2,708,244	304,002	221,712	298,053	451,916	1,399,851	33,657	827,964		10月
2,684,728	292,660	206,831	326,367	426,938	1,398,525	33,357	817,834		11月
2,781,901	306,064	218,108	329,875	431,551	1,458,361	37,942	984,721		12月
									前年比 (%)
2.2	3.4	4.5	-0.2	1.1	2.6	2.5	-8.3		平成26年
									前年同期比 (%)
1.8	5.2	3.4	-0.9	2.6	1.2	2.6	-18.3		平成26年 4～6月期
3.7	2.5	7.8	-0.2	2.3	5.0	-0.2	-7.1		7～9月期
1.7	-2.9	5.7	-2.4	-0.1	3.9	-0.4	-5.2		10～12月期
4.1	3.7	3.4	12.4	3.1	2.0	9.9	25.6		平成27年 1～3月期
5.3	9.5	-2.5	19.1	3.9	2.5	9.6	23.2		4～6月期 p
									前年同月比 (%) **
5.2	5.3	9.4	1.2	3.0	6.5	0.4	-10.7		平成26年 7月
1.4	-0.9	6.8	-1.6	-0.2	2.6	-1.3	-7.6		8月
4.5	3.1	7.1	-0.2	4.2	5.9	0.2	-3.6		9月
1.7	-2.1	7.0	-4.2	2.1	3.3	-2.4	-4.5		10月
0.7	-3.9	0.2	0.8	-2.8	3.0	0.8	-7.8		11月
2.7	-2.6	10.0	-3.9	0.4	5.5	0.2	-3.4		12月
4.1	1.0	4.2	19.0	2.8	1.8	5.3	19.2		平成27年 1月
4.8	4.8	0.7	20.5	1.9	2.0	8.4	17.0		2月
3.7	4.9	4.9	3.4	4.6	2.1	15.6	35.0		3月
6.7	7.0	8.8	16.8	6.0	4.0	14.2	27.6		4月
5.1	9.4	-4.3	19.8	0.6	3.4	6.5	24.1		5月 p
4.7	11.7	-7.6	20.2	5.9	0.5	15.4	20.2		6月 p
4.6	12.2	-3.7	17.2	6.2	0.4	17.8	20.5		7月 p

時系列 第2表 事業所・企業等の産業

年 月	合計	サービス産業計	G						
			情報通信業	37 通信業	38 放送業	39 情報サービス業	40 インターネット 附随サービス業	41 映像・音声・ 文字情報制作業	
実数 (人)									
年平均									
平成25年	28,262,100	28,228,700	1,917,700	231,800	80,500	1,234,200	83,200	287,900	
平成26年	28,514,200	28,473,500	1,964,900	231,200	80,500	1,280,400	85,100	287,700	
四半期平均									
平成26年	4～6月期	28,526,800	28,484,700	1,967,000	225,600	80,600	1,287,100	85,300	288,400
	7～9月期	28,566,100	28,525,700	1,979,900	236,200	80,400	1,289,800	85,500	288,000
	10～12月期	28,597,700	28,557,600	1,980,500	237,400	80,100	1,289,500	86,300	287,400
平成27年	1～3月期	28,422,000	28,371,200	1,940,900	249,600	81,500	1,237,500	85,700	286,500
	4～6月期 p	28,663,300	28,612,000	1,962,700	248,800	82,100	1,253,300	88,900	289,700
月次									
平成25年	7月	28,341,000	28,307,500	1,937,900	237,200	80,000	1,238,400	89,800	292,500
	8月	28,329,400	28,295,800	1,933,500	238,800	81,200	1,238,500	85,200	289,900
	9月	28,275,300	28,241,800	1,938,000	238,300	81,100	1,245,400	84,500	288,700
	10月	28,332,500	28,298,800	1,918,400	225,600	81,200	1,239,300	84,700	287,700
	11月	28,367,900	28,334,200	1,920,400	224,700	81,100	1,243,400	84,400	286,700
	12月	28,417,400	28,383,500	1,916,300	223,800	81,000	1,242,800	83,500	285,200
平成26年	1月	28,414,700	28,374,700	1,927,300	224,100	81,000	1,253,400	82,800	286,000
	2月	28,319,900	28,279,800	1,934,300	225,900	81,000	1,256,700	83,100	287,600
	3月	28,364,200	28,323,700	1,935,100	226,900	80,700	1,255,800	83,800	287,900
	4月	28,500,500	28,458,400	1,969,800	226,700	80,700	1,287,800	85,400	289,100
	5月	28,536,500	28,494,500	1,968,100	227,600	80,600	1,286,400	85,400	288,100
	6月	28,543,500	28,501,300	1,963,000	222,400	80,500	1,287,200	85,100	287,800
	7月	28,597,500	28,557,000	1,977,500	235,900	80,400	1,287,300	85,700	288,200
	8月	28,574,600	28,534,200	1,979,400	235,300	80,600	1,290,800	85,000	287,700
	9月	28,526,200	28,485,900	1,982,900	237,500	80,300	1,291,300	85,700	288,000
	10月	28,534,500	28,494,200	1,977,900	237,300	80,100	1,287,000	86,300	287,200
	11月	28,611,300	28,571,400	1,982,200	238,000	80,000	1,290,500	86,100	287,600
	12月	28,647,300	28,607,300	1,981,500	236,800	80,100	1,290,800	86,400	287,400
平成27年	1月	28,455,500	28,405,100	1,938,400	248,800	81,600	1,238,500	86,000	283,500
	2月	28,349,900	28,299,300	1,940,000	249,700	81,600	1,235,300	85,900	287,500
	3月	28,460,400	28,409,300	1,944,300	250,400	81,300	1,238,900	85,300	288,500
	4月	28,600,700	28,548,600	1,962,900	248,300	82,000	1,256,100	87,500	288,900
	5月 p	28,689,600	28,638,400	1,963,700	248,500	82,200	1,254,200	88,600	290,100
	6月 p	28,688,900	28,637,100	1,965,900	248,600	82,000	1,256,200	89,600	289,600
	7月 p	28,755,200	28,702,200	1,965,500	246,800	81,800	1,260,400	88,300	288,100
(調整値) ※									
四半期平均									
平成26年	1～3月期	28,307,200	28,257,200	1,890,700	235,600	82,700	1,206,100	83,100	283,000
	4～6月期	28,467,400	28,415,400	1,924,600	235,500	82,400	1,236,600	85,200	284,200
月次									
平成26年	1月	28,355,500	28,305,700	1,885,800	234,000	82,800	1,204,200	82,700	281,900
	2月	28,260,900	28,211,000	1,892,600	235,800	82,800	1,207,400	83,000	283,400
	3月	28,305,100	28,254,800	1,893,400	236,900	82,500	1,206,500	83,700	283,700
	4月	28,441,100	28,389,200	1,927,400	236,700	82,500	1,237,300	85,300	284,900
	5月	28,477,100	28,425,200	1,925,700	237,600	82,400	1,235,900	85,300	283,900
	6月	28,484,000	28,432,000	1,920,700	232,200	82,300	1,236,700	85,000	283,600
	7月	28,537,900	28,487,500	1,934,900	246,300	82,200	1,236,800	85,600	284,000
	8月	28,515,100	28,464,800	1,936,800	245,600	82,400	1,240,200	84,900	283,500
	9月	28,466,800	28,416,600	1,940,200	247,900	82,100	1,240,600	85,600	283,800
	10月	28,475,100	28,424,900	1,935,300	247,700	81,800	1,236,500	86,200	283,100
	11月	28,551,700	28,501,900	1,939,500	248,500	81,700	1,239,900	86,000	283,400
	12月	28,587,600	28,537,700	1,938,800	247,200	81,800	1,240,200	86,300	283,200
前年比 (%)									
平成26年		0.9	0.9	2.5	-0.3	0.0	3.7	2.3	-0.1
前年同期比 (%)									
平成26年	4～6月期	1.0	1.0	2.2	-3.3	0.4	4.0	3.1	-0.6
	7～9月期	0.9	0.9	2.2	-0.8	-0.5	4.0	-1.2	-0.8
	10～12月期	0.8	0.8	3.2	5.7	-1.2	3.8	2.5	0.3
平成27年	1～3月期	0.4	0.4	2.7	5.9	-1.5	2.6	3.1	1.2
	4～6月期 p	0.7	0.7	2.0	5.6	-0.4	1.4	4.3	1.9
前年同月比 (%) ※※									
平成26年	7月	0.9	0.9	2.0	-0.5	0.5	3.9	-4.6	-1.5
	8月	0.9	0.8	2.4	-1.5	-0.7	4.2	-0.2	-0.8
	9月	0.9	0.9	2.3	-0.3	-1.0	3.7	1.4	-0.2
	10月	0.7	0.7	3.1	5.2	-1.4	3.8	1.9	-0.2
	11月	0.9	0.8	3.2	5.9	-1.4	3.8	2.0	0.3
	12月	0.8	0.8	3.4	5.8	-1.1	3.9	3.5	0.8
平成27年	1月	0.4	0.4	2.8	6.3	-1.4	2.8	4.0	0.6
	2月	0.3	0.3	2.5	5.9	-1.4	2.3	3.5	1.4
	3月	0.5	0.5	2.7	5.7	-1.5	2.7	1.9	1.7
	4月	0.6	0.6	1.8	4.9	-0.6	1.5	2.6	1.4
	5月 p	0.7	0.8	2.0	4.6	-0.2	1.5	3.9	2.2
	6月 p	0.7	0.7	2.4	7.1	-0.4	1.6	5.4	2.1
	7月 p	0.8	0.8	1.6	0.2	-0.5	1.9	3.2	1.4

※ 平成27年1月に調査対象の一部を交替したため、時系列比較が可能となるよう、平成26年の実数を調整した値である。
 ※※ 平成27年1月に調査対象の一部を交替したため、時系列比較が可能となるよう、平成26年の実数を調整した値を用いて計算している。

(中分類) 別事業従事者数 (1 / 3)

H 運輸業、郵便業	H								年	月
	42 鉄道業	43 道路旅客運送業	44 道路貨物運送業	45 水運業	47 倉庫業	48 運輸に附帯する サービス業	4* 航空運輸業、 郵便業 (信書便事業 を含む)			
									実数(人)	
									年平均	
3,671,300	276,400	568,000	1,878,700	59,600	190,600	387,600	310,400	平成25年		
3,713,900	269,500	557,200	1,928,600	59,500	190,600	395,000	313,700	平成26年		
								四半期平均		
3,694,600	264,500	558,000	1,916,100	59,500	190,400	395,200	310,800	平成26年	4～6月期	
3,704,300	266,000	557,500	1,923,500	60,200	190,600	394,400	312,100		7～9月期	
3,730,100	267,200	554,500	1,947,500	59,600	191,500	396,000	313,800		10～12月期	
3,868,800	272,100	575,400	2,037,200	61,500	201,500	406,000	315,000	平成27年	1～3月期	
3,879,100	260,100	573,100	2,061,400	63,000	205,400	406,900	309,300		4～6月期 p	
								月次		
3,658,300	273,700	568,900	1,864,700	60,000	192,600	389,100	309,300	平成25年	7月	
3,665,100	274,200	566,800	1,874,800	60,300	191,000	388,300	309,700		8月	
3,674,300	271,400	565,400	1,891,100	59,800	190,200	387,100	309,200		9月	
3,676,000	271,200	567,200	1,892,800	59,400	189,600	386,900	309,000		10月	
3,695,800	271,500	564,700	1,902,900	59,200	190,100	397,800	309,500		11月	
3,756,000	279,200	560,200	1,951,700	58,800	189,900	398,300	317,900		12月	
3,753,100	281,400	559,000	1,953,300	58,300	189,400	393,000	318,700	平成26年	1月	
3,701,600	281,200	559,000	1,902,100	58,400	189,400	393,300	318,300		2月	
3,725,500	277,800	557,700	1,926,500	58,700	190,700	396,600	317,400		3月	
3,707,600	265,500	558,500	1,924,800	59,600	191,900	395,400	312,100		4月	
3,683,400	264,000	557,100	1,908,200	59,300	189,800	394,500	310,500		5月	
3,692,700	264,000	558,600	1,915,500	59,700	189,500	395,700	309,700		6月	
3,730,600	268,000	559,100	1,944,100	60,200	190,100	396,900	312,100		7月	
3,693,800	265,800	556,200	1,915,400	60,300	190,400	393,700	312,000		8月	
3,688,500	264,300	557,100	1,910,900	60,100	191,200	392,800	312,000		9月	
3,698,300	264,400	555,300	1,920,800	59,700	191,900	394,300	311,900		10月	
3,729,400	266,500	555,700	1,947,600	59,600	191,000	397,000	312,000		11月	
3,762,500	270,600	552,600	1,974,200	59,500	191,500	396,600	317,400		12月	
3,858,000	273,500	575,000	2,027,500	61,300	200,700	404,500	315,500	平成27年	1月	
3,861,300	272,700	577,100	2,028,200	61,500	199,900	406,800	315,100		2月	
3,886,900	270,100	574,200	2,055,900	61,800	203,700	406,800	314,400		3月	
3,899,600	266,300	570,900	2,062,600	62,900	199,300	427,100	310,500		4月	
3,883,500	259,800	576,000	2,061,000	63,200	208,200	406,800	308,500		5月 p	
3,889,400	259,800	570,100	2,081,800	62,700	199,100	408,300	307,800		6月 p	
3,905,000	262,100	568,300	2,076,100	62,800	198,400	428,800	308,500		7月 p	
								(調整値) *		
								四半期平均		
3,868,800	281,800	583,100	2,025,800	60,700	200,500	393,800	322,200	平成26年	1～3月期	
3,835,400	266,100	582,400	2,014,100	61,700	201,100	394,700	314,800		4～6月期	
								月次		
3,896,100	283,100	583,500	2,053,200	60,500	200,000	392,500	322,800	平成26年	1月	
3,842,700	282,900	583,500	1,999,400	60,600	200,000	392,800	322,400		2月	
3,867,500	279,500	582,100	2,025,000	60,900	201,400	396,100	321,500		3月	
3,848,900	267,100	583,000	2,023,200	61,800	202,600	394,900	316,200		4月	
3,823,800	265,600	581,500	2,005,800	61,500	200,400	394,000	314,500		5月	
3,833,400	265,600	583,100	2,013,400	61,900	200,100	395,200	313,700		6月	
3,872,800	269,700	583,600	2,043,500	62,500	200,700	396,400	316,200		7月	
3,834,600	267,400	580,600	2,013,300	62,600	201,100	393,200	316,100		8月	
3,829,100	265,900	581,500	2,008,600	62,400	201,900	392,300	316,100		9月	
3,839,200	266,000	579,600	2,019,000	61,900	202,600	393,800	316,000		10月	
3,871,500	268,100	580,000	2,047,200	61,800	201,700	396,500	316,100		11月	
3,905,900	272,300	576,800	2,075,100	61,700	202,200	396,100	321,500		12月	
								前年比 (%)		
1.2	-2.5	-1.9	2.7	-0.2	0.0	1.9	1.1	平成26年		
								前年同月比 (%)		
1.2	-3.8	-2.3	3.0	-0.2	0.0	2.4	0.8	平成26年	4～6月期	
1.0	-2.6	-1.7	2.5	0.3	-0.4	1.6	0.9		7～9月期	
0.6	-2.5	-1.7	1.7	0.8	0.8	0.4	0.5		10～12月期	
0.0	-3.4	-1.3	0.6	1.3	0.5	3.1	-2.2	平成27年	1～3月期	
1.1	-2.3	-1.6	2.3	2.1	2.1	3.1	-1.7		4～6月期 p	
								前年同月比 (%) **		
2.0	-2.1	-1.7	4.3	0.3	-1.3	2.0	0.9	平成26年	7月	
0.8	-3.1	-1.9	2.2	0.0	-0.3	1.4	0.7		8月	
0.4	-2.6	-1.5	1.0	0.5	0.5	1.5	0.9		9月	
0.6	-2.5	-2.1	1.5	0.5	1.2	1.9	0.9		10月	
0.9	-1.8	-1.6	2.3	0.7	0.5	-0.2	0.8		11月	
0.2	-3.1	-1.4	1.2	1.2	0.8	-0.4	-0.2		12月	
-1.0	-3.4	-1.5	-1.3	1.3	0.4	3.1	-2.3	平成27年	1月	
0.5	-3.6	-1.1	1.4	1.5	-0.1	3.6	-2.3		2月	
0.5	-3.4	-1.4	1.5	1.5	1.1	2.7	-2.2		3月	
1.3	-0.3	-2.1	1.9	1.8	-1.6	8.2	-1.8		4月	
1.6	-2.2	-0.9	2.8	2.8	3.9	3.2	-1.9		5月 p	
1.5	-2.2	-2.2	3.4	1.3	-0.5	3.3	-1.9		6月 p	
0.8	-2.8	-2.6	1.6	0.5	-1.1	8.2	-2.4		7月 p	

時系列 第2表 事業所・企業等の産業

年 月	K				L			
	不動産業、 物品賃貸業	68 不動産取引業	69 不動産賃貸業 ・管理業	70 物品賃貸業	学術研究、 専門・技術 サービス業 1)	72 専門 サービス業 (他に分類さ れないもの) 2)	73 広告業	74 技術 サービス業 (他に分類さ れないもの)
実数(人)								
年平均								
平成25年	1,649,300	360,700	928,800	359,800	1,698,200	627,100	153,500	917,600
平成26年	1,668,800	365,200	933,400	370,300	1,717,800	634,400	163,200	920,200
四半期平均								
平成26年								
4～6月期	1,669,700	367,000	933,600	369,100	1,714,900	632,900	163,500	918,500
7～9月期	1,669,700	365,000	932,000	372,600	1,719,400	634,400	163,800	921,200
10～12月期	1,663,700	362,100	930,100	371,500	1,725,100	635,800	164,400	924,900
平成27年								
1～3月期	1,630,600	348,400	949,600	332,600	1,723,500	640,700	164,200	918,600
4～6月期 p	1,643,300	351,100	954,700	337,500	1,735,500	644,400	166,500	924,600
月次								
平成25年								
7月	1,667,200	361,500	926,400	379,400	1,690,700	630,000	152,500	908,300
8月	1,662,000	360,400	926,300	375,300	1,699,200	630,100	157,400	911,700
9月	1,659,500	359,500	928,700	371,300	1,701,400	626,200	157,700	917,600
10月	1,660,200	360,000	928,500	371,600	1,715,600	629,800	158,700	927,100
11月	1,665,000	361,400	928,700	374,900	1,717,400	628,100	159,100	930,200
12月	1,664,400	363,000	925,800	375,600	1,716,900	629,200	158,500	929,200
平成26年								
1月	1,672,400	366,500	937,400	368,600	1,709,200	633,800	160,500	914,900
2月	1,673,000	366,500	938,200	368,400	1,713,100	635,600	160,700	916,800
3月	1,670,900	366,700	937,300	366,900	1,713,100	634,500	161,700	917,000
4月	1,672,000	367,200	935,400	369,400	1,712,400	632,600	163,300	916,500
5月	1,667,400	367,300	931,400	368,700	1,715,700	632,400	163,700	919,600
6月	1,669,600	366,400	934,100	369,100	1,716,600	633,700	163,600	919,300
7月	1,669,200	365,600	930,900	372,700	1,718,000	633,600	163,500	920,800
8月	1,671,100	366,100	932,600	372,500	1,718,400	634,400	164,000	920,100
9月	1,668,700	363,300	932,700	372,600	1,721,800	635,300	163,800	922,700
10月	1,666,500	362,100	931,300	373,000	1,725,200	636,000	164,600	924,500
11月	1,663,500	362,100	930,400	371,000	1,726,300	636,400	164,400	925,600
12月	1,661,100	362,000	928,600	370,400	1,723,900	635,000	164,400	924,500
平成27年								
1月	1,630,800	346,700	951,500	332,500	1,713,800	637,900	165,200	910,600
2月	1,632,100	350,500	949,400	332,200	1,725,800	641,100	163,400	921,400
3月	1,629,000	347,900	948,000	333,100	1,731,000	643,200	163,900	923,900
4月	1,640,600	351,200	952,800	336,600	1,732,900	640,800	165,600	926,500
5月 p	1,644,100	351,500	953,500	339,200	1,735,500	644,000	166,200	925,300
6月 p	1,644,500	351,400	954,800	338,400	1,733,300	644,600	165,800	922,900
7月 p	1,640,100	348,300	952,400	339,400	1,732,400	641,000	165,300	926,100
(調整値)※								
四半期平均								
平成26年								
1～3月期	1,633,900	350,600	953,400	330,300	1,710,200	641,200	161,500	907,600
4～6月期	1,631,500	351,000	949,400	331,400	1,713,300	639,500	164,000	909,900
月次								
平成26年								
1月	1,634,200	350,500	953,200	330,900	1,707,600	640,400	161,000	906,300
2月	1,634,700	350,500	954,100	330,700	1,711,500	642,200	161,200	908,200
3月	1,632,700	350,700	953,100	329,400	1,711,500	641,100	162,200	908,400
4月	1,633,800	351,200	951,200	331,600	1,710,800	639,200	163,800	907,900
5月	1,629,300	351,200	947,100	331,000	1,714,100	639,000	164,200	911,000
6月	1,631,400	350,400	949,900	331,400	1,715,000	640,300	164,100	910,700
7月	1,631,000	349,600	946,600	334,600	1,716,400	640,200	164,000	912,200
8月	1,632,900	350,100	948,400	334,400	1,716,800	641,000	164,500	911,500
9月	1,630,500	347,400	948,500	334,500	1,720,200	641,900	164,300	914,100
10月	1,628,400	346,300	947,000	334,900	1,723,600	642,600	165,100	915,800
11月	1,625,500	346,300	946,100	333,100	1,724,700	643,000	164,900	916,900
12月	1,623,100	346,200	944,300	332,500	1,722,300	641,600	164,900	915,800
前年比(%)								
平成26年	1.2	1.2	0.5	2.9	1.2	1.2	6.3	0.3
前年同期比(%)								
平成26年								
4～6月期	1.4	1.2	0.3	4.7	1.2	0.9	8.0	0.3
7～9月期	0.4	1.2	0.5	-0.7	1.3	0.9	5.1	1.0
10～12月期	0.0	0.2	0.3	-0.7	0.5	1.1	3.5	-0.4
平成27年								
1～3月期	-0.2	-0.6	-0.4	0.7	0.8	-0.1	1.7	1.2
4～6月期 p	0.7	0.0	0.6	1.8	1.3	0.8	1.5	1.6
前年同月比(%)※※								
平成26年								
7月	0.1	1.1	0.5	-1.8	1.6	0.6	7.2	1.4
8月	0.5	1.6	0.7	-0.7	1.1	0.7	4.2	0.9
9月	0.6	1.1	0.4	0.4	1.2	1.5	3.9	0.6
10月	0.4	0.6	0.3	0.4	0.6	1.0	3.7	-0.3
11月	-0.1	0.2	0.2	-1.0	0.5	1.3	3.3	-0.5
12月	-0.2	-0.3	0.3	-1.4	0.4	0.9	3.7	-0.5
平成27年								
1月	-0.2	-1.1	-0.2	0.5	0.4	-0.4	2.6	0.5
2月	-0.2	0.0	-0.5	0.5	0.8	-0.2	1.4	1.5
3月	-0.2	-0.8	-0.5	1.1	1.1	0.3	1.0	1.7
4月	0.4	0.0	0.2	1.5	1.3	0.3	1.1	2.0
5月 p	0.9	0.1	0.7	2.5	1.2	0.8	1.2	1.6
6月 p	0.8	0.3	0.5	2.1	1.1	0.7	1.0	1.3
7月 p	0.6	-0.4	0.6	1.4	0.9	0.1	0.8	1.5

※ 平成27年1月に調査対象の一部を交替したため、時系列比較が可能となるよう、平成26年の実数を調整した値である。
 ※※ 平成27年1月に調査対象の一部を交替したため、時系列比較が可能となるよう、平成26年の実数を調整した値を用いて計算している。

- 1) 「学術・開発研究機関」を除く。
- 2) 「純粋持株会社」を除く。
- 3) 「家事サービス業」を除く。

(中分類) 別事業従事者数 (2/3)

M 宿泊業、 飲食サービス業				N 生活関連 サービス業、 娯楽業				年 月
75 宿泊業	76 飲食店	77 持ち帰り・配達 飲食サービス業	78 洗濯・理容・ 美容・浴場業	79 その他の 生活関連 サービス業 3)	80 娯楽業	年	月	
								実数 (人)
								年平均
5,446,200	761,400	4,191,600	493,200	2,713,100	1,264,900	458,800	989,500	平成25年
5,451,100	777,700	4,179,300	494,100	2,702,500	1,251,700	468,400	982,500	平成26年
								四半期平均
5,448,200	776,700	4,174,700	496,800	2,708,600	1,252,900	467,600	988,100	平成26年 4～6月期
5,454,800	783,200	4,184,000	487,600	2,716,500	1,248,500	471,400	996,700	7～9月期
5,474,800	784,200	4,197,600	493,000	2,698,600	1,243,300	470,200	985,200	10～12月期
5,514,800	762,200	4,283,000	469,700	2,666,500	1,223,000	475,900	967,600	平成27年 1～3月期
5,543,400	776,500	4,291,000	475,900	2,692,500	1,226,400	477,400	988,700	4～6月期 p
								月次
5,467,400	768,200	4,203,300	495,900	2,725,200	1,260,800	463,000	1,001,400	平成25年 7月
5,449,500	776,500	4,181,100	491,900	2,726,400	1,262,000	461,600	1,002,700	8月
5,411,800	760,500	4,155,600	495,700	2,714,900	1,257,900	461,000	996,000	9月
5,445,400	759,100	4,185,900	500,500	2,729,500	1,274,600	464,300	990,600	10月
5,452,400	762,600	4,186,900	502,900	2,723,200	1,276,200	459,800	987,200	11月
5,488,300	765,900	4,216,100	506,300	2,707,800	1,273,900	459,600	974,400	12月
5,464,600	770,300	4,192,300	502,100	2,687,900	1,269,500	460,800	957,500	平成26年 1月
5,399,600	766,300	4,135,900	497,500	2,686,600	1,264,500	465,500	956,600	2月
5,415,200	763,700	4,154,400	497,000	2,684,900	1,252,800	466,400	965,700	3月
5,412,600	780,100	4,138,100	494,400	2,707,600	1,255,800	467,900	983,900	4月
5,467,700	775,300	4,190,200	502,200	2,712,100	1,254,200	468,200	989,800	5月
5,464,200	774,900	4,195,700	493,600	2,705,900	1,248,700	466,800	990,400	6月
5,460,800	784,000	4,188,200	488,600	2,717,600	1,250,100	470,200	997,300	7月
5,483,000	789,200	4,209,000	484,800	2,720,400	1,247,500	474,400	998,600	8月
5,420,600	776,600	4,154,600	489,400	2,711,500	1,247,800	469,500	994,200	9月
5,436,700	781,500	4,164,700	490,600	2,709,600	1,244,400	471,600	993,600	10月
5,463,000	782,900	4,189,000	491,000	2,704,100	1,242,700	470,800	990,600	11月
5,524,900	788,100	4,239,200	497,500	2,682,200	1,242,700	468,200	971,300	12月
5,539,600	762,500	4,310,800	466,300	2,674,100	1,222,600	481,900	969,600	平成27年 1月
5,503,200	758,600	4,275,300	469,300	2,654,800	1,222,000	472,800	960,100	2月
5,501,500	765,400	4,262,800	473,400	2,670,400	1,224,300	473,000	973,100	3月
5,496,500	764,600	4,259,100	472,700	2,680,100	1,221,900	474,300	984,000	4月
5,566,300	783,600	4,305,400	477,300	2,695,100	1,227,600	476,600	990,900	5月 p
5,553,500	776,500	4,300,200	476,800	2,685,200	1,221,800	476,300	987,100	6月 p
5,584,900	792,200	4,324,000	468,700	2,680,800	1,213,500	475,700	991,500	7月 p
								(調整値) ※
								四半期平均
5,470,600	740,400	4,257,900	472,100	2,696,100	1,247,100	481,500	967,100	平成26年 1～3月期
5,492,500	749,900	4,272,000	470,100	2,718,400	1,237,800	485,000	995,500	4～6月期
								月次
5,509,000	743,700	4,290,000	475,200	2,697,600	1,254,200	477,900	964,600	平成26年 1月
5,443,500	739,900	4,232,300	470,800	2,696,300	1,249,300	482,800	963,700	2月
5,459,200	737,400	4,251,200	470,300	2,694,600	1,237,700	483,700	972,900	3月
5,456,600	753,200	4,234,600	467,900	2,717,400	1,240,700	485,300	991,200	4月
5,512,200	748,600	4,287,900	475,300	2,721,900	1,239,100	485,600	997,200	5月
5,508,600	748,200	4,293,500	467,100	2,715,700	1,233,700	484,200	997,800	6月
5,505,200	757,000	4,285,800	462,400	2,727,500	1,235,100	487,700	1,004,700	7月
5,527,600	762,000	4,307,100	458,800	2,730,300	1,232,500	492,000	1,006,000	8月
5,464,700	749,800	4,251,400	463,100	2,721,300	1,232,800	487,000	1,001,600	9月
5,480,900	754,500	4,261,800	464,300	2,719,400	1,229,400	489,100	1,001,000	10月
5,507,400	755,900	4,286,600	464,700	2,713,900	1,227,800	488,300	998,000	11月
5,569,800	760,900	4,338,000	470,800	2,691,900	1,227,800	485,600	978,500	12月
								前年比 (%)
0.1	2.1	-0.3	0.2	-0.4	-1.0	2.1	-0.7	平成26年
								前年同期比 (%)
0.3	2.7	-0.2	1.3	-0.3	-0.5	1.7	-0.9	平成26年 4～6月期
0.2	1.9	0.1	-1.4	-0.2	-0.9	2.1	-0.3	7～9月期
0.2	2.8	0.0	-2.0	-0.8	-2.5	2.0	0.1	10～12月期
0.8	2.9	0.6	-0.5	-1.1	-1.9	-1.2	0.1	平成27年 1～3月期
0.9	3.5	0.4	1.2	-1.0	-0.9	-1.6	-0.7	4～6月期 p
								前年同月比 (%) ※※
-0.1	2.1	-0.4	-1.5	-0.3	-0.8	1.6	-0.4	平成26年 7月
0.6	1.6	0.7	-1.4	-0.2	-1.1	2.8	-0.4	8月
0.2	2.1	0.0	-1.3	-0.1	-0.8	1.8	-0.2	9月
-0.2	3.0	-0.5	-2.0	-0.7	-2.4	1.6	0.3	10月
0.2	2.7	0.1	-2.4	-0.7	-2.6	2.4	0.3	11月
0.7	2.9	0.5	-1.7	-0.9	-2.4	1.9	-0.3	12月
0.6	2.5	0.5	-1.9	-0.9	-2.5	0.8	0.5	平成27年 1月
1.1	2.5	1.0	-0.3	-1.5	-2.2	-2.1	-0.4	2月
0.8	3.8	0.3	0.7	-0.9	-1.1	-2.2	0.0	3月
0.7	1.5	0.6	1.0	-1.4	-1.5	-2.3	-0.7	4月
1.0	4.7	0.4	0.4	-1.0	-0.9	-1.9	-0.6	5月 p
0.8	3.8	0.2	2.1	-1.1	-1.0	-1.6	-1.1	6月 p
1.4	4.6	0.9	1.4	-1.7	-1.7	-2.5	-1.3	7月 p

時系列 第2表 事業所・企業等の産業

年 月	O 教育, 学習支援業 4)				P 医療, 福祉				
	82 その他の 教育, 学習 支援業	82a うち社会教育, 職業・教育 支援施設	82b うち学習塾, 教養・技能 教授業	医療, 福祉	83 医療業	84 保健衛生 5)	85 社会保険・ 社会福祉・ 介護事業 6)		
実数(人)									
年平均									
平成25年	901,600	901,600	222,900	598,600	6,607,300	3,769,000	112,800	2,725,500	
平成26年	914,500	914,500	227,400	605,500	6,718,100	3,823,400	119,400	2,775,200	
四半期平均									
平成26年									
4～6月期	910,200	910,200	231,600	597,500	6,734,600	3,847,800	120,800	2,766,000	
7～9月期	925,900	925,900	230,600	613,800	6,738,500	3,839,200	121,800	2,777,500	
10～12月期	925,300	925,300	227,100	616,300	6,750,100	3,837,200	121,600	2,791,400	
平成27年									
1～3月期	953,000	953,000	199,200	642,400	6,643,200	3,824,500	110,600	2,708,000	
4～6月期 p	977,100	977,100	210,600	638,800	6,730,000	3,897,800	114,600	2,717,600	
月次									
平成25年									
7月	902,500	902,500	227,200	596,000	6,615,400	3,792,500	115,200	2,707,700	
8月	909,600	909,600	230,600	599,300	6,618,800	3,784,700	114,200	2,719,900	
9月	896,300	896,300	226,100	590,800	6,618,100	3,783,100	114,100	2,720,900	
10月	897,800	897,800	226,000	592,200	6,638,600	3,784,700	114,700	2,739,100	
11月	900,400	900,400	225,200	595,300	6,641,000	3,785,600	114,700	2,740,700	
12月	899,800	899,800	222,900	596,600	6,636,600	3,782,100	113,800	2,740,800	
平成26年									
1月	897,000	897,000	221,200	594,700	6,652,700	3,771,300	113,600	2,767,800	
2月	895,900	895,900	221,300	592,700	6,643,100	3,764,700	113,200	2,765,200	
3月	896,100	896,100	218,500	595,900	6,651,600	3,772,900	113,700	2,765,000	
4月	907,600	907,600	230,600	595,800	6,739,000	3,848,200	120,100	2,770,700	
5月	911,700	911,700	232,700	597,900	6,731,700	3,847,900	120,400	2,763,400	
6月	911,400	911,400	231,600	598,800	6,733,100	3,847,400	121,700	2,764,000	
7月	926,900	926,900	232,600	613,300	6,741,700	3,846,500	121,800	2,773,300	
8月	928,600	928,600	230,900	615,700	6,730,500	3,834,700	121,600	2,774,200	
9月	922,400	922,400	228,400	612,400	6,743,300	3,836,500	121,900	2,784,900	
10月	923,300	923,300	227,300	614,700	6,743,500	3,837,200	122,100	2,784,200	
11月	925,900	925,900	227,500	616,400	6,761,500	3,840,700	122,900	2,797,900	
12月	926,900	926,900	226,400	617,900	6,745,300	3,833,600	119,700	2,792,000	
平成27年									
1月	976,000	976,000	198,100	649,600	6,654,600	3,823,500	111,900	2,719,200	
2月	925,700	925,700	200,100	641,300	6,628,600	3,818,500	109,700	2,700,500	
3月	957,400	957,400	199,400	636,200	6,646,300	3,831,700	110,400	2,704,300	
4月	969,200	969,200	214,000	634,800	6,717,000	3,892,500	114,300	2,710,200	
5月 p	979,100	979,100	209,500	637,500	6,723,100	3,897,600	115,200	2,710,300	
6月 p	988,200	988,200	215,400	642,700	6,730,700	3,896,800	115,700	2,718,300	
7月 p	982,400	982,400	217,100	639,200	6,744,200	3,892,600	117,100	2,734,500	
(調整値) ※									
四半期平均									
平成26年									
1～3月期	948,900	948,900	195,700	628,100	6,573,700	3,768,100	107,600	2,698,000	
4～6月期	963,600	963,600	205,700	631,400	6,658,300	3,846,300	114,500	2,698,000	
月次									
平成26年									
1月	949,600	949,600	196,500	628,400	6,577,300	3,769,800	107,700	2,699,700	
2月	948,500	948,500	196,600	626,300	6,567,800	3,763,200	107,300	2,697,200	
3月	948,700	948,700	194,100	629,700	6,576,200	3,771,400	107,700	2,697,000	
4月	960,900	960,900	204,800	629,600	6,662,600	3,846,700	113,800	2,702,500	
5月	965,200	965,200	206,700	631,800	6,655,400	3,846,400	114,100	2,695,400	
6月	964,900	964,900	205,700	632,700	6,656,800	3,845,900	115,300	2,696,000	
7月	981,300	981,300	206,600	648,100	6,665,300	3,845,000	115,400	2,705,100	
8月	983,100	983,100	205,100	650,600	6,654,200	3,833,200	115,200	2,706,000	
9月	976,500	976,500	202,900	647,100	6,666,900	3,835,000	115,500	2,716,400	
10月	977,500	977,500	201,900	649,500	6,667,100	3,835,700	115,700	2,715,700	
11月	980,200	980,200	202,100	651,300	6,684,900	3,839,200	116,500	2,729,100	
12月	981,300	981,300	201,100	652,900	6,668,800	3,832,100	113,400	2,723,300	
前年比 (%)									
平成26年	1.4	1.4	2.0	1.2	1.7	1.4	5.9	1.8	
前年同期比 (%)									
平成26年									
4～6月期	1.2	1.2	3.7	0.2	1.7	1.7	4.6	1.5	
7～9月期	2.6	2.6	1.1	3.1	1.8	1.4	6.4	2.3	
10～12月期	2.9	2.9	1.1	3.6	1.7	1.4	6.3	1.9	
平成27年									
1～3月期	0.4	0.4	1.8	2.3	1.1	1.5	2.8	0.4	
4～6月期 p	1.4	1.4	2.4	1.2	1.1	1.3	0.1	0.7	
前年同月比 (%) ※※									
平成26年									
7月	2.7	2.7	2.4	2.9	1.9	1.4	5.7	2.4	
8月	2.1	2.1	0.1	2.7	1.7	1.3	6.5	2.0	
9月	2.9	2.9	1.0	3.7	1.9	1.4	6.8	2.4	
10月	2.8	2.8	0.6	3.8	1.6	1.4	6.5	1.6	
11月	2.8	2.8	1.0	3.5	1.8	1.5	7.1	2.1	
12月	3.0	3.0	1.6	3.6	1.6	1.4	5.2	1.9	
平成27年									
1月	2.8	2.8	0.8	3.4	1.2	1.4	3.9	0.7	
2月	-2.4	-2.4	1.8	2.4	0.9	1.5	2.2	0.1	
3月	0.9	0.9	2.7	1.0	1.1	1.6	2.5	0.3	
4月	0.9	0.9	4.5	0.8	0.8	1.2	0.4	0.3	
5月 p	1.4	1.4	1.4	0.9	1.0	1.3	1.0	0.6	
6月 p	2.4	2.4	4.7	1.6	1.1	1.3	0.3	0.8	
7月 p	0.1	0.1	5.1	-1.4	1.2	1.2	1.5	1.1	

※ 平成27年1月に調査対象の一部を交替したため、時系列比較が可能となるよう、平成26年の実数を調整した値である。
 ※※ 平成27年1月に調査対象の一部を交替したため、時系列比較が可能となるよう、平成26年の実数を調整した値を用いて計算している。

- 4) 「学校教育」を除く。
- 5) 「保健所」を除く。
- 6) 「社会保険事業団体」及び「福祉事務所」を除く。
- 7) 「政治・経済・文化団体」、「宗教」及び「外国公務」を除く。

(中分類) 別事業従事者数 (3/3)

R サービス業 (他に分類され ないもの) 7)	88 廃棄物処理業	89 自動車整備業	90 機械等修理業 (別掲を除く)	91 職業紹介・ 労働者派遣業	92 その他の 事業サービス業	95 その他の サービス業	その他	年	月
年平均									
3,624,100	348,600	257,800	257,800	323,600	2,386,300	49,900	33,400	平成25年	
3,621,900	353,000	261,800	248,700	313,000	2,394,700	50,700	40,700	平成26年	
四半期平均									
平成26年									
3,637,000	352,800	261,600	250,000	321,100	2,400,900	50,700	42,100	4～6月期	
3,616,700	353,700	262,200	247,600	308,600	2,393,700	50,900	40,400	7～9月期	
3,609,300	352,100	260,900	245,700	307,900	2,391,900	50,900	40,100	10～12月期	
平成27年									
3,430,000	347,600	264,100	258,700	315,100	2,191,500	53,000	50,700	1～3月期	
3,448,500	351,300	263,600	261,400	320,800	2,198,400	53,100	51,300	4～6月期	p
月次									
平成25年									
3,642,900	348,400	260,100	257,400	323,200	2,403,800	49,900	33,500	7月	
3,631,700	348,900	258,100	256,900	320,200	2,397,700	49,900	33,600	8月	
3,627,500	351,000	257,000	256,200	321,100	2,392,500	49,700	33,500	9月	
3,617,300	350,300	257,300	252,500	316,100	2,391,400	49,600	33,700	10月	
3,618,700	351,900	256,500	253,100	317,800	2,389,700	49,700	33,700	11月	
3,597,300	352,100	256,600	251,100	315,700	2,372,100	49,700	33,900	12月	
平成26年									
3,610,500	353,400	260,400	250,000	311,800	2,384,700	50,100	40,000	1月	
3,632,600	353,300	263,100	253,100	314,400	2,398,500	50,200	40,000	2月	
3,631,200	353,600	264,400	251,700	317,200	2,393,900	50,400	40,500	3月	
3,629,600	352,100	260,800	250,700	319,400	2,396,300	50,400	42,000	4月	
3,636,600	352,400	261,500	250,300	321,900	2,399,800	50,800	42,100	5月	
3,644,700	354,000	262,400	248,900	322,000	2,406,500	50,800	42,200	6月	
3,614,800	352,600	262,200	247,100	310,900	2,391,400	50,800	40,500	7月	
3,608,800	354,100	262,600	247,900	307,200	2,386,000	51,000	40,400	8月	
3,626,300	354,500	261,700	247,700	307,700	2,403,600	51,100	40,300	9月	
3,613,200	351,200	261,300	246,100	307,100	2,396,600	50,900	40,300	10月	
3,615,600	352,700	260,100	246,300	308,100	2,397,400	50,900	39,900	11月	
3,599,100	352,400	261,300	244,500	308,400	2,381,700	50,800	40,000	12月	
平成27年									
3,419,700	346,400	267,500	256,700	318,200	2,177,700	53,200	50,400	1月	
3,427,700	346,400	262,500	260,700	312,100	2,193,000	53,000	50,600	2月	
3,442,400	349,900	262,200	258,900	315,000	2,203,900	52,700	51,100	3月	
3,449,800	351,700	261,900	258,600	311,600	2,212,900	53,200	52,100	4月	
3,448,000	352,000	263,400	261,400	320,900	2,197,300	53,100	51,100	5月	p
3,446,300	349,800	264,400	261,100	319,300	2,198,800	53,000	51,800	6月	p
3,467,100	349,900	261,700	259,300	320,200	2,222,600	53,500	53,000	7月	p
(調整値) ※									
四半期平均									
平成26年									
3,460,300	348,000	270,300	262,500	327,000	2,200,500	52,800	50,200	1～3月期	
3,472,000	347,400	269,300	260,800	333,900	2,208,400	53,200	52,500	4～6月期	
月次									
平成26年									
3,446,700	348,000	268,100	260,800	324,200	2,193,500	52,600	49,900	1月	
3,467,800	347,900	270,900	264,100	326,900	2,206,200	52,700	49,900	2月	
3,466,500	348,200	272,200	262,600	329,800	2,201,900	52,900	50,600	3月	
3,464,900	346,700	268,500	261,600	332,100	2,204,100	52,900	52,400	4月	
3,471,600	347,000	269,200	261,200	334,700	2,207,400	53,300	52,500	5月	
3,479,300	348,500	270,100	259,700	334,800	2,213,500	53,300	52,700	6月	
3,450,800	347,200	269,900	257,800	323,300	2,199,600	53,300	50,600	7月	
3,445,100	348,600	270,300	258,700	319,500	2,194,700	53,500	50,400	8月	
3,461,800	349,000	269,400	258,400	320,000	2,210,800	53,600	50,300	9月	
3,449,300	345,800	269,000	256,800	319,300	2,204,400	53,400	50,300	10月	
3,451,600	347,300	267,800	257,000	320,400	2,205,100	53,400	49,800	11月	
3,435,800	347,000	269,000	255,100	320,700	2,190,700	53,300	49,900	12月	
前年比 (%)									
平成26年									
-0.1	1.3	1.6	-3.5	-3.3	0.4	1.6	21.9	前年同月比 (%)	
平成26年									
0.5	2.3	1.9	-3.0	-1.0	0.6	1.6	18.6	4～6月期	
-0.5	1.2	1.5	-3.6	-4.0	-0.2	2.0	20.6	7～9月期	
0.0	0.2	1.6	-2.6	-2.7	0.3	2.4	18.6	10～12月期	
平成27年									
-0.9	-0.1	-2.3	-1.4	-3.6	-0.4	0.4	1.0	1～3月期	
-0.7	1.1	-2.1	0.2	-3.9	-0.5	-0.2	-2.3	4～6月期	p
前年同月比 (%) ※※									
平成26年									
-0.8	1.2	0.8	-4.0	-3.8	-0.5	1.8	20.9	7月	
-0.6	1.5	1.7	-3.5	-4.1	-0.5	2.2	20.2	8月	
0.0	1.0	1.8	-3.3	-4.2	0.5	2.8	20.3	9月	
-0.1	0.3	1.6	-2.5	-2.8	0.2	2.6	19.6	10月	
-0.1	0.2	1.4	-2.7	-3.1	0.3	2.4	18.4	11月	
0.1	0.1	1.8	-2.6	-2.3	0.4	2.2	18.0	12月	
平成27年									
-0.8	-0.5	-0.2	-1.6	-1.9	-0.7	1.1	1.0	1月	
-1.2	-0.4	-3.1	-1.3	-4.5	-0.6	0.6	1.4	2月	
-0.7	0.5	-3.7	-1.4	-4.5	0.1	-0.4	1.0	3月	
-0.4	1.4	-2.5	-1.1	-6.2	0.4	0.6	-0.6	4月	
-0.7	1.4	-2.2	0.1	-4.1	-0.5	-0.4	-2.7	5月	p
-0.9	0.4	-2.1	0.5	-4.6	-0.7	-0.6	-1.7	6月	p
0.5	0.8	-3.0	0.6	-1.0	1.0	0.4	4.7	7月	p

時系列 第3表 事業活動の産業

年	月	サービス産業計	G					
			情報通信業	37 通信業	38 放送業	39 情報サービス業	40 インターネット 附随サービス業	41 映像・音声・ 文字情報制作業
需要状況D I								
[増加した割合-減少した割合]								
平成25年	1月	-12.7	-7.2	-4.1	-9.7	-5.4	1.4	-17.2
	2月	-6.0	-1.5	-4.1	-11.1	3.3	1.7	-5.4
	3月	3.0	5.5	0.2	-6.5	13.0	13.3	-3.5
	4月	-4.5	-3.8	-3.7	-13.3	0.1	2.1	-9.5
	5月	-1.0	-0.2	-2.5	-8.1	3.4	9.2	-5.5
	6月	-2.0	2.2	1.0	3.1	5.2	7.3	-7.1
	7月	0.2	1.3	-3.6	-1.5	3.9	8.3	-2.4
	8月	-2.0	0.9	-5.2	-1.7	4.9	10.8	-6.5
	9月	-1.2	3.8	-2.1	0.2	7.7	7.1	0.4
	10月	-2.6	0.4	-2.6	3.2	3.0	6.8	-8.6
	11月	0.5	2.3	0.2	2.7	4.2	8.8	-3.9
	12月	2.6	4.2	-1.7	-1.0	9.3	3.6	1.1
平成26年	1月	0.8	3.8	0.6	8.5	5.8	6.8	-2.9
	2月	-4.0	4.7	-4.4	7.2	10.2	5.7	-2.8
	3月	7.2	12.6	8.1	16.2	15.6	13.7	6.4
	4月	-3.0	-3.4	-5.1	-11.7	1.3	5.8	-11.8
	5月	-0.8	0.3	-2.3	9.0	1.9	6.3	-10.0
	6月	-1.5	1.0	-1.8	-1.8	4.5	8.2	-6.5
	7月	-0.5	2.7	1.7	2.1	4.1	12.6	-3.9
	8月	-3.2	1.0	3.9	8.4	1.1	8.4	-10.0
	9月	1.8	3.5	6.3	5.7	4.6	10.9	-6.2
	10月	0.5	1.0	1.8	6.0	0.9	6.9	-5.4
	11月	-1.8	1.4	2.0	6.2	3.0	7.3	-9.0
	12月	-0.9	2.7	-0.4	7.6	3.6	5.1	-1.5
平成27年	1月	-6.4	-0.3	-0.4	-4.1	2.6	7.1	-7.3
	2月	0.3	-0.1	1.1	-9.8	4.6	6.6	-7.9
	3月	-1.5	3.9	2.9	-3.9	8.6	9.7	-3.3
	4月	-0.1	3.2	3.7	-0.3	6.1	8.7	-3.6
	5月 p	-1.1	-1.0	6.4	-2.6	2.0	1.4	-13.3
	6月 p	0.8	2.2	-1.1	-11.7	10.7	7.7	-7.4
	7月 p	0.5	2.1	0.0	3.7	4.6	11.4	-6.3

(中分類) 別需要状況D I (1/3)

H 運輸業, 郵便業	42 鉄道業	43 道路旅客運送業	44 道路貨物運送業	45 水運業	47 倉庫業	48 運輸に附帯する サービス業	4* 航空運輸業, 郵便業 (信書便事業 を含む)	年 月	
								年	月
								需要状況D I	
								[増加した割合-減少した割合]	
-17.2	3.8	-30.4	-29.0	-10.6	-16.1	-17.8	-7.2	平成25年	1月
-8.4	5.0	-15.2	-9.5	-9.2	-5.0	-12.3	-16.2		2月
0.4	15.2	-5.7	-5.5	4.9	0.3	-3.0	16.9		3月
-4.3	-13.2	-11.0	0.2	-1.7	-0.5	-5.2	0.0		4月
0.1	20.4	-2.1	5.1	4.9	-5.3	-7.7	4.5		5月
-1.4	13.0	-4.2	-5.6	4.3	-2.0	-4.9	-3.2		6月
5.5	7.8	-2.1	16.8	0.3	7.4	1.9	5.0		7月
-0.1	9.0	7.1	-6.5	0.0	-2.3	-2.0	5.1		8月
2.1	1.4	-6.4	12.5	0.7	0.2	2.4	5.1		9月
2.0	-16.7	-5.6	18.6	-3.2	3.4	3.7	-3.4		10月
6.3	10.5	-2.8	9.8	7.0	4.2	9.3	5.3		11月
10.9	27.6	-1.5	16.4	9.4	9.7	7.6	25.4		12月
7.9	10.5	-2.1	19.0	5.2	6.6	6.5	21.0	平成26年	1月
1.3	-18.7	-14.9	18.5	-0.4	2.9	6.1	6.6		2月
15.8	37.9	10.0	28.4	4.1	8.9	14.3	12.9		3月
3.3	6.6	-12.0	8.9	6.7	1.9	6.3	5.3		4月
1.2	9.3	-6.2	-0.3	1.1	-0.3	2.8	20.3		5月
5.0	-5.7	-1.9	8.7	0.7	7.0	10.7	4.8		6月
1.8	-2.3	-5.3	4.7	-4.2	4.8	4.6	8.8		7月
-5.5	-14.0	-5.2	-7.2	-9.8	-1.2	-3.9	0.0		8月
9.4	14.2	1.3	14.0	8.9	8.4	10.5	7.4		9月
7.3	3.4	2.3	10.3	3.6	10.0	9.1	1.8		10月
-2.5	9.4	-7.8	-12.3	1.8	1.9	-3.7	-1.9		11月
5.3	3.4	-0.7	8.4	-1.5	11.0	6.4	-9.1		12月
-6.6	-2.2	-15.2	-4.3	-8.9	-2.9	-8.1	1.6	平成27年	1月
3.1	15.7	-1.2	-7.3	3.4	3.9	5.9	11.3		2月
-2.3	-12.1	-0.9	-10.6	-2.4	5.1	-1.2	6.6		3月
3.7	0.0	18.0	7.6	-6.8	4.3	0.2	-3.4		4月
-3.4	14.7	9.4	-8.9	-1.1	-6.9	-11.0	-3.7		5月 p
3.9	2.6	11.7	7.7	-6.6	8.4	-1.0	0.0		6月 p
1.2	1.5	15.4	0.3	-5.8	2.4	-2.8	-9.8		7月 p

時系列 第3表 事業活動の産業

年	月	K			L				
		不動産業、 物品賃貸業	68 不動産取引業	69 不動産賃貸業 ・管理業	70 物品賃貸業	学術研究、 専門・技術 サービス業 1)	72 専門 サービス業 (他に分類さ れないもの) 2)	73 広告業	74 技術 サービス業 (他に分類さ れないもの)
需要状況D I									
[増加した割合-減少した割合]									
平成25年	1月	-6.6	-11.9	-4.6	-8.8	-12.0	-11.4	-12.3	-12.4
	2月	-2.7	2.0	-4.5	-0.4	-3.0	-6.3	-4.1	0.1
	3月	0.1	5.9	-1.5	-0.3	7.3	5.4	9.2	8.4
	4月	-3.0	0.6	-3.7	-3.9	-2.1	-3.2	0.6	-2.0
	5月	-2.0	-0.5	-2.5	-1.7	-2.4	-7.0	1.6	0.2
	6月	-1.7	1.4	-3.0	0.1	-0.4	-4.9	4.2	2.1
	7月	-0.3	3.5	-3.0	6.8	2.0	-0.1	2.6	3.6
	8月	-1.9	-1.1	-3.0	1.7	-1.3	-1.7	-2.6	-0.6
	9月	-0.3	2.0	-2.0	4.0	2.3	-2.3	6.3	5.2
	10月	-1.6	1.3	-4.2	5.7	-2.0	-3.2	-1.0	-1.2
	11月	-1.2	-0.3	-3.6	7.8	0.2	-4.5	-1.4	4.6
	12月	0.6	2.0	-1.9	9.7	1.2	0.7	-0.3	2.0
平成26年	1月	-0.4	1.1	-2.9	8.9	-2.0	-4.6	-2.6	0.4
	2月	-1.1	-1.4	-1.9	2.8	1.2	-1.5	2.9	3.0
	3月	5.1	5.1	2.2	17.7	10.2	8.1	15.4	10.5
	4月	-2.8	-7.7	-1.6	-1.7	-4.2	-5.7	-5.2	-2.5
	5月	-1.1	-1.5	-1.7	2.3	-2.9	-0.4	-9.3	-3.2
	6月	-0.2	-3.8	1.0	-1.0	0.2	0.3	-1.2	0.6
	7月	-1.1	-1.7	-1.1	-0.4	-0.2	3.0	-2.9	-2.2
	8月	-0.8	-3.3	-0.2	-0.6	-2.1	-3.9	-0.9	-0.9
	9月	0.2	4.0	-0.6	-0.4	0.9	1.5	-5.5	2.3
	10月	-0.4	-1.3	-1.1	3.4	-2.2	-2.1	-2.6	-2.1
	11月	-0.6	-1.4	-1.0	2.4	-2.8	-3.3	2.8	-4.0
	12月	-0.6	-1.3	-1.3	3.3	1.8	1.9	3.9	1.1
平成27年	1月	-3.3	-7.6	-2.5	-1.1	-6.0	-6.5	-7.1	-5.2
	2月	-0.1	-1.5	-0.4	3.2	-1.0	-2.4	1.5	-0.6
	3月	-0.4	0.2	0.6	-5.2	-0.2	2.7	1.0	-3.0
	4月	0.8	0.6	0.2	3.9	1.1	0.1	2.9	1.4
	5月 p	1.0	1.3	1.5	-1.7	-0.9	-3.9	0.0	1.1
	6月 p	2.0	6.3	1.5	-0.2	1.8	1.9	-3.2	3.1
	7月 p	2.3	1.6	2.0	4.5	2.1	0.0	0.7	4.2

- 1) 「学術・開発研究機関」を除く。
2) 「純粋持株会社」を除く。
3) 「家事サービス業」を除く。

(中分類) 別需要状況D I (2/3)

M 宿泊業, 飲食サービス業	N			78 洗濯・理容・ 美容・浴場業	79 その他の 生活関連 サービス業 3)	80 娯楽業	年	月
	75 宿泊業	76 飲食店	77 持ち帰り・配達 飲食サービス業					
								需要状況D I
								[増加した割合-減少した割合]
-22.7	-13.0	-25.4	-25.0	-21.7	-40.1	-23.9		平成25年 1月
-11.0	2.5	-13.6	-21.3	-13.0	-26.5	-11.3		2月
6.1	8.0	8.3	-8.3	1.8	-4.6	0.0		3月
-9.2	6.2	-13.9	-11.8	-15.0	-23.9	-12.1		4月
3.0	9.4	2.3	-5.0	-6.0	-8.8	-7.2		5月
2.1	8.7	3.0	-15.0	-6.9	-10.3	-10.6		6月
-1.3	10.9	-4.4	-6.6	-12.5	-16.8	-9.5		7月
6.9	27.3	2.9	-6.5	-6.6	-13.5	-5.0		8月
-5.2	12.1	-11.2	-4.3	-12.5	-21.3	-6.8		9月
-10.1	5.5	-15.8	-8.5	-14.2	-10.6	-4.8		10月
3.4	12.1	3.0	-10.0	-3.9	-14.7	-0.9		11月
8.4	11.0	8.4	3.9	-3.9	-10.2	-1.9		12月
6.3	15.6	4.8	-1.6	-6.3	-19.6	-6.0		平成26年 1月
-15.2	-0.7	-20.5	-11.3	-20.5	-21.5	-12.9		2月
7.7	25.1	2.1	7.6	-0.4	8.2	5.5		3月
-3.1	-7.6	-2.3	0.4	-10.3	-18.5	-11.2		4月
8.4	17.2	6.6	2.6	-4.2	-6.2	-7.2		5月
-9.7	-8.5	-11.5	-2.5	-14.5	-18.9	-7.4		6月
0.3	14.4	-4.3	0.4	-9.9	-5.2	-7.0		7月
-4.1	4.5	-6.3	-7.4	-7.7	-9.2	-9.2		8月
-2.2	5.8	-4.6	-2.3	-5.7	-13.2	-5.6		9月
1.8	13.3	-0.9	-2.6	-7.4	-12.5	-7.3		10月
2.9	20.1	-0.9	-5.4	-3.9	-9.8	-4.0		11月
-3.1	10.5	-7.3	-3.6	-15.7	-12.3	-10.9		12月
-9.2	2.3	-12.1	-11.6	-21.1	-32.6	-18.0		平成27年 1月
7.9	18.3	6.3	-0.4	-5.2	-17.9	-12.1		2月
-4.9	-0.3	-7.1	-0.4	-13.9	-20.7	-12.7		3月
-1.8	16.0	-7.3	-1.3	-6.8	-1.3	-8.4		4月
8.3	32.9	3.2	-7.1	-2.0	-4.5	-4.9		5月 p
-1.1	10.4	-5.0	-1.1	-9.3	-17.4	-4.9		6月 p
4.9	21.5	-0.2	3.6	-8.7	-7.0	-11.5		7月 p

時系列 第3表 事業活動の産業

年	月	O 教育, 学習支援業 4)				P 医療, 福祉			
		82 その他の 教育, 学習 支援業	82a うち社会教育, 職業・教育 支援施設	82b うち学習塾, 教養・技能 教授業	医療, 福祉	83 医療業	84 保健衛生 5)	85 社会保険・ 社会福祉・ 介護事業 6)	
需要状況D I									
[増加した割合-減少した割合]									
平成25年	1月	-9.6	-9.6	-6.3	-15.5	-6.8	-6.6	1.9	-11.0
	2月	-5.9	-5.9	2.3	-16.6	-11.4	-15.4	8.1	-3.9
	3月	-2.4	-2.4	3.8	-9.5	5.5	4.9	-1.3	10.7
	4月	-1.7	-1.7	0.8	-4.6	2.7	2.3	10.1	1.1
	5月	-1.2	-1.2	5.7	-11.3	7.2	7.4	3.8	7.9
	6月	-2.5	-2.5	1.9	-5.4	-5.6	-7.1	-1.3	-1.4
	7月	0.1	0.1	2.1	-2.6	11.3	11.7	7.6	11.6
	8月	-3.9	-3.9	-0.9	-8.4	-4.4	-6.7	2.6	2.3
	9月	-3.2	-3.2	-0.9	-4.5	0.5	-1.0	7.6	3.5
	10月	-4.1	-4.1	-1.3	-6.0	3.0	1.6	8.6	6.3
	11月	0.5	0.5	5.7	-5.4	-2.6	-5.3	8.8	4.2
	12月	2.2	2.2	5.7	-1.0	1.0	0.3	1.4	3.8
平成26年	1月	1.7	1.7	7.2	-6.5	-1.4	-3.1	-2.0	5.5
	2月	-9.3	-9.3	-9.1	-8.2	-5.3	-7.8	0.0	2.5
	3月	0.7	0.7	1.3	-3.1	3.9	3.1	5.3	6.6
	4月	-4.2	-4.2	-1.1	-6.3	-1.5	-2.5	-4.7	4.0
	5月	-3.5	-3.5	0.4	-5.1	-4.4	-6.8	-4.0	5.1
	6月	-6.5	-6.5	-7.3	-1.0	2.9	1.0	8.8	8.0
	7月	-2.9	-2.9	-3.9	-1.3	1.5	-1.0	9.5	9.0
	8月	-5.4	-5.4	-1.8	-5.4	-6.3	-10.6	0.0	8.7
	9月	-0.7	-0.7	2.0	-3.9	7.7	7.1	10.3	9.1
	10月	-1.5	-1.5	-1.6	-2.7	5.2	4.2	2.8	10.6
	11月	0.2	0.2	1.5	-3.5	-9.9	-14.1	5.0	1.8
	12月	-6.2	-6.2	-11.9	-3.5	7.5	8.3	2.9	6.1
平成27年	1月	-6.8	-6.8	-2.0	-10.3	0.2	0.2	1.4	-0.3
	2月	0.6	0.6	7.4	-7.8	0.1	-1.2	7.0	3.0
	3月	-1.1	-1.1	5.3	-5.8	9.6	9.6	10.1	9.4
	4月	-1.9	-1.9	1.0	-5.7	0.3	-0.5	5.8	1.1
	5月 p	-0.7	-0.7	8.2	-10.0	-8.1	-9.5	-5.9	-2.9
	6月 p	-2.3	-2.3	-4.2	-1.4	8.2	8.2	6.6	8.6
	7月 p	0.0	0.0	2.6	-2.1	2.2	2.0	1.6	3.0

- 4) 「学校教育」を除く。
5) 「保健所」を除く。
6) 「社会保険事業団体」及び「福祉事務所」を除く。
7) 「政治・経済・文化団体」、「宗教」及び「外国公務」を除く。

(中分類) 別需要状況D I (3/3)

R サービス業 (他に分類され ないもの) 7)	88 廃棄物処理業	89 自動車整備業	90 機械等修理業 (別掲を除く)	91 職業紹介・ 労働者派遣業	92 その他の 事業サービス業	95 その他の サービス業	年 月	
							年	月
							需要状況D I	
							[増加した割合-減少した割合]	
-13.7	-14.9	-5.4	-21.0	-23.1	-10.8	-6.0	平成25年	1月
-2.5	0.5	-12.9	-1.8	-8.4	0.2	-2.6		2月
3.4	9.4	5.4	3.1	-1.4	4.2	1.6		3月
-0.9	5.6	-2.1	-5.8	0.2	-1.8	-0.6		4月
-2.3	1.6	-3.6	-9.3	-5.0	-1.4	1.2		5月
-3.0	-1.6	-7.9	-4.0	-4.9	-3.3	0.6		6月
0.8	5.4	2.2	-6.6	4.4	-0.3	1.1		7月
-5.9	-1.4	-15.8	-10.6	-10.8	-2.0	-7.5		8月
0.4	3.7	-3.1	0.0	-3.3	0.6	3.4		9月
2.2	9.5	1.6	-1.4	-0.7	2.6	1.9		10月
1.4	5.8	7.1	0.3	-1.6	1.5	0.6		11月
2.0	11.3	-3.1	6.0	-2.7	2.0	-0.9		12月
0.8	3.8	0.7	-1.6	0.9	1.8	-2.6	平成26年	1月
0.9	3.6	-5.9	-1.6	3.2	0.5	1.4		2月
7.3	11.3	5.3	12.7	5.6	7.5	1.8		3月
-0.2	5.8	-11.8	-6.3	5.6	-2.2	1.8		4月
-0.9	0.3	-8.0	-7.9	3.7	-0.2	-1.6		5月
4.3	8.3	-9.2	1.8	10.1	3.3	2.5		6月
3.6	1.9	-2.9	-1.0	7.6	5.1	1.2		7月
-2.0	-6.0	-16.4	1.6	-5.4	0.5	-1.0		8月
4.1	4.2	-4.6	1.3	4.9	6.2	1.8		9月
2.6	1.2	-5.5	2.1	5.8	3.7	-0.6		10月
-1.6	-6.9	-13.7	0.8	-6.1	2.2	-1.0		11月
0.9	-4.8	-8.0	3.0	-0.2	2.6	2.2		12月
-3.9	-8.8	-6.6	-1.2	-9.0	-2.0	-1.3	平成27年	1月
1.3	-2.2	-3.0	1.5	-2.0	3.7	2.2		2月
-0.4	-3.7	-5.8	-3.5	5.2	-0.2	-0.7		3月
0.1	1.1	-0.7	-3.3	-2.6	3.4	-3.2		4月
-2.9	-1.6	0.8	-5.6	-12.2	-0.1	-0.6		5月 p
1.9	7.8	0.0	-3.0	0.0	2.9	1.4		6月 p
0.4	4.0	-1.6	4.6	-6.5	1.6	-0.4		7月 p

第1表 事業所・企業等の産業（中分類）別売上高，従業員上の地位別事業従事者数

平成27年7月速報

事業所・企業等の産業 (中分類)	母集団 事業所・ 企業等数	売上高 (百万円)	事業従事者数(人)					
			総数	うち			うち 臨時雇用者	うち 別経営の 事業所・ 企業等か らの出向・ 派遣
				常用雇用者	正社員・ 正職員	正社員・ 正職員 以外		
合計	2,748,121	29,636,865	28,755,200	23,445,700	13,244,200	10,201,400	1,059,000	840,300
サービス産業計	2,747,982	29,497,177	28,702,200	23,400,000	13,213,100	10,186,900	1,059,000	833,800
G 情報通信業	67,038	4,525,760	1,965,500	1,651,100	1,405,000	246,100	33,800	171,700
37 通信業	6,962	1,724,030	246,800	217,300	178,100	39,200	900	24,100
38 放送業	1,123	376,952	81,800	62,200	50,300	11,900	700	15,300
39 情報サービス業	33,976	1,676,220	1,260,400	1,069,700	933,000	136,700	22,000	107,400
40 インターネット附随サービス業	5,652	188,303	88,300	68,700	57,500	11,200	1,200	9,400
41 映像・音声・文字情報制作業	19,325	560,256	288,100	233,200	186,100	47,100	9,000	15,500
H 運輸業，郵便業	117,303	5,721,365	3,905,000	3,405,100	2,440,700	964,400	120,900	207,200
42 鉄道業	359	742,833	262,100	253,900	231,000	22,900	1,900	4,800
43 道路旅客運送業	28,748	270,005	568,300	519,100	384,700	134,500	7,400	4,500
44 道路貨物運送業	63,141	2,299,360	2,076,100	1,757,000	1,302,400	454,600	67,600	150,300
45 水運業	3,562	663,048	62,800	51,500	46,800	4,700	900	3,000
47 倉庫業	8,269	285,751	198,400	164,100	86,200	77,900	7,300	17,700
48 運輸に附帯するサービス業	13,098	917,398	428,800	357,200	250,700	106,500	32,000	25,000
4* 航空運輸業，郵便業 (信書便事業を含む)	126	542,971	308,500	302,300	138,900	163,400	3,800	2,000
K 不動産業，物品賃貸業	390,235	3,767,150	1,640,100	985,600	636,500	349,100	25,000	44,600
68 不動産取引業	67,237	1,016,396	348,300	235,900	183,100	52,800	5,800	8,200
69 不動産賃貸業・管理業	295,281	1,589,006	952,400	466,300	261,700	204,600	10,200	22,900
70 物品賃貸業	27,717	1,161,749	339,400	283,400	191,700	91,700	9,100	13,500
L 学術研究，専門・技術サービス業	230,434	2,335,000	1,732,400	1,314,000	1,076,200	237,800	28,800	68,900
72 専門サービス業 (他に分類されないもの)	117,006	607,427	641,000	462,200	364,900	97,300	10,300	13,500
73 広告業	11,128	799,089	165,300	133,400	111,600	21,800	2,200	10,600
74 技術サービス業 (他に分類されないもの)	102,300	928,483	926,100	718,400	599,700	118,700	16,300	44,900
M 宿泊業，飲食サービス業	718,108	2,225,621	5,584,900	4,349,900	1,076,600	3,273,300	328,600	49,500
75 宿泊業	57,509	537,656	792,200	608,900	288,100	320,800	85,100	18,400
76 飲食店	630,715	1,494,455	4,324,000	3,318,100	691,400	2,626,600	232,200	25,000
77 持ち帰り・配達飲食サービス業	29,884	193,511	468,700	422,900	97,100	325,800	11,200	6,200
N 生活関連サービス業，娯楽業	496,881	4,006,351	2,680,800	1,957,700	880,900	1,076,800	127,000	63,700
78 洗濯・理容・美容・浴場業	384,355	416,374	1,213,500	764,500	386,300	378,200	26,300	9,900
79 その他の生活関連サービス業	56,953	741,634	475,700	357,600	189,500	168,200	35,200	19,600
80 娯楽業	55,574	2,848,342	991,500	835,600	305,100	530,500	65,500	34,200
O 教育，学習支援業	158,601	290,497	982,400	717,500	275,100	442,400	100,500	17,200
82 その他の教育，学習支援業	158,601	290,497	982,400	717,500	275,100	442,400	100,500	17,200
82a うち社会教育，職業・教育支援施設	22,141	62,524	217,100	197,900	113,800	84,100	6,900	6,200
82b うち学習塾，教養・技能教授業	132,133	176,585	639,200	452,100	113,600	338,600	43,800	9,000
P 医療，福祉業	360,020	3,728,576	6,744,200	6,126,900	3,858,100	2,268,800	129,700	84,400
83 医療業	238,780	2,929,650	3,892,600	3,426,800	2,408,300	1,018,500	59,700	53,300
84 保健衛生	4,218	48,345	117,100	97,000	60,500	36,500	15,600	2,500
85 社会保険・社会福祉・介護事業	117,022	750,580	2,734,500	2,603,100	1,389,300	1,213,800	54,300	28,700
R サービス業(他に分類されないもの)	209,363	2,896,856	3,467,100	2,892,200	1,563,900	1,328,200	164,800	126,400
88 廃棄物処理業	22,206	339,311	349,900	291,000	238,700	52,200	9,700	9,300
89 自動車整備業	58,918	228,353	261,700	169,600	144,200	25,500	3,900	2,300
90 機械等修理業(別掲を除く)	29,447	393,547	259,300	202,300	167,900	34,400	5,800	13,200
91 職業紹介・労働者派遣業	16,981	495,530	320,200	257,200	153,600	103,600	33,200	8,400
92 その他のサービス業	74,581	1,402,464	2,222,600	1,924,000	833,500	1,090,500	110,000	91,800
95 その他のサービス業	7,231	37,651	53,500	48,100	26,100	22,000	2,100	1,300
サービス産業以外	139	139,688	53,000	45,700	31,100	14,600	100	6,500

- 1) 「学術・開発研究機関」を除く。
- 2) 「純粋持株会社」を除く。
- 3) 「家事サービス業」を除く。
- 4) 「学校教育」を除く。
- 5) 「保健所」を除く。
- 6) 「社会保険事業団体」及び「福祉事務所」を除く。
- 7) 「政治・経済・文化団体」、「宗教」及び「外国公務」を除く。

第2表 事業活動の産業（中分類）別需要の状況

平成27年7月速報

事業活動の産業 (中分類)	割合 (%)				需要状況D I (増加した) — (減少した)
	1 増加した	2 減少した	3 特段の 変化はない	4 わからない	
サービス産業計	17.9	17.4	60.4	4.3	0.5
G 情報通信業	18.6	16.5	60.0	4.8	2.1
37 通信業	17.0	17.0	58.9	7.1	0.0
38 放送業	20.0	16.3	61.4	2.3	3.7
39 情報サービス業	18.4	13.8	62.4	5.4	4.6
40 インターネット付随サービス業	26.2	14.8	55.2	3.8	11.4
41 映像・音声・文字情報制作業	16.4	22.7	56.6	4.2	-6.3
H 運輸業，郵便業	20.3	19.1	57.2	3.3	1.2
42 鉄道業	19.5	17.9	60.0	2.6	1.5
43 道路旅客運送業	30.0	14.6	51.8	3.6	15.4
44 道路貨物運送業	22.3	22.0	52.6	3.0	0.3
45 水運業	15.1	20.8	61.8	2.3	-5.8
47 倉庫業	19.1	16.7	61.0	3.2	2.4
48 運輸に附帯するサービス業	18.3	21.0	56.6	4.1	-2.8
4* 航空運輸業，郵便業 (信書便事業を含む)	15.7	25.5	52.9	5.9	-9.8
K 不動産業，物品賃貸業	14.2	11.9	70.2	3.8	2.3
68 不動産取引業	17.5	15.9	59.2	7.4	1.6
69 不動産賃貸業・管理業	12.0	10.1	74.8	3.1	2.0
70 物品賃貸業	19.8	15.3	62.2	2.8	4.5
L 学術研究，専門・技術サービス業 1)	18.2	16.2	60.1	5.5	2.1
72 専門サービス業 (他に分類されないもの) 2)	16.9	16.9	61.7	4.5	0.0
73 広告業	21.0	20.3	53.8	4.8	0.7
74 技術サービス業 (他に分類されないもの)	18.5	14.3	60.7	6.5	4.2
M 宿泊業，飲食サービス業	26.4	21.6	47.8	4.2	4.9
75 宿泊業	41.8	20.3	35.6	2.4	21.5
76 飲食店	22.8	22.9	49.1	5.2	-0.2
77 持ち帰り・配達飲食サービス業	20.0	16.4	62.1	1.5	3.6
N 生活関連サービス業，娯楽業	18.1	26.8	50.3	4.8	-8.7
78 洗濯・理容・美容・浴場業	16.5	23.5	56.4	3.6	-7.0
79 その他の生活関連サービス業 3)	16.7	28.1	49.5	5.7	-11.5
80 娯楽業	20.0	27.3	48.1	4.6	-7.3
O 教育，学習支援業 4)	15.6	15.6	65.0	3.8	0.0
82 その他の教育，学習支援業	15.6	15.6	65.0	3.8	0.0
82a うち社会教育，職業・教育支援施設	13.8	11.2	70.1	4.8	2.6
82b うち学習塾，教養・技能教授業	17.3	19.4	60.6	2.7	-2.1
P 医療，福祉	18.5	16.3	61.8	3.4	2.2
83 医療業	18.9	16.9	60.5	3.7	2.0
84 保健衛生 5)	10.9	9.4	78.1	1.6	1.6
85 社会保険・社会福祉・介護事業 6)	20.0	17.0	60.0	3.0	3.0
R サービス業(他に分類されないもの) 7)	16.0	15.6	64.1	4.3	0.4
88 廃棄物処理業	14.9	10.9	68.5	5.6	4.0
89 自動車整備業	17.1	18.6	61.2	3.1	-1.6
90 機械等修理業(別掲を除く)	20.5	15.9	56.6	6.9	4.6
91 職業紹介・労働者派遣業	15.1	21.5	61.1	2.3	-6.5
92 その他の事業サービス業	16.5	14.9	64.1	4.5	1.6
95 その他のサービス業	13.2	13.5	69.7	3.6	-0.4

- 1) 「学術・開発研究機関」を除く。
- 2) 「純粋持株会社」を除く。
- 3) 「家事サービス業」を除く。
- 4) 「学校教育」を除く。
- 5) 「保健所」を除く。
- 6) 「社会保険事業団体」及び「福祉事務所」を除く。
- 7) 「政治・経済・文化団体」、「宗教」及び「外国公務」を除く。

[今後の公表予定]

公表予定日	速報	確報
平成27年10月30日（金）	平成27年8月分	平成27年5月分
11月30日（月）	平成27年9月分 平成27年7～9月期	平成27年6月分 平成27年4～6月期
12月28日（月）	平成27年10月分	平成27年7月分

〈内容に関する問合せ先〉



総務省統計局

統計調査部 経済統計課審査発表第一係

〒162-8668 東京都新宿区若松町19番1号

電話 : (03) 5273-1170

FAX : (03) 5273-1498

Eメール : e-shinsa@soumu.go.jp

・ホームページURL <http://www.stat.go.jp/data/mssi/index.htm>

・この冊子は、次のURLからダウンロードできます。

<http://www.stat.go.jp/data/mssi/kekka/index.htm>

サービス産業動向調査

検索

・政府統計の総合窓口（e-Stat） <http://www.e-stat.go.jp/>

【お願い】

- ・本調査の統計データを引用・転載する場合には、必ず、出典（総務省「サービス産業動向調査結果」）の表記をお願いします。
- ・サービス産業動向調査結果を引用・転載された場合はお手数ですが、使用目的及び掲載先を経済統計課審査発表第一係（e-shinsa@soumu.go.jp）まで御連絡ください。御連絡いただいた情報は、利用者の皆様に有用性の高い統計を提供するために利用させていただきます。御協力をお願いします。