

「サービス産業動向調査」 平成27年4月分結果（速報）

1. サービス産業の売上高等*

▶ 月間売上高は、27.5兆円。前年同月比2.5%の増加。

(3月の前年同月比(4.0%)に比べ、1.5ポイント低下。)

- ・増加：「サービス業（他に分類されないもの）」、「運輸業，郵便業」など8産業
- ・減少：「生活関連サービス業，娯楽業」

▶ 前年同月と比べた需要の状況は、-0.4（需要状況DI）。

(3月の需要状況DI(-1.3)に比べ、0.9ポイント上昇。)

- ・「増加した」18.4%、「減少した」18.7%、「特段の変化はない」58.6%

2. サービス産業の事業従事者数**

▶ 事業従事者数は、2856万人。前年同月比0.6%の増加。

- ・増加：「情報通信業」、「学術研究，専門・技術サービス業」など7産業
- ・減少：「生活関連サービス業，娯楽業」、「サービス業（他に分類されないもの）」

※ 事業活動別の集計であり、ここで用いる「産業」は事業活動ごとに分類

※※ 本調査の調査対象である事業所・企業等を単位とした集計であり、ここで用いる「産業」は主要な事業活動により分類

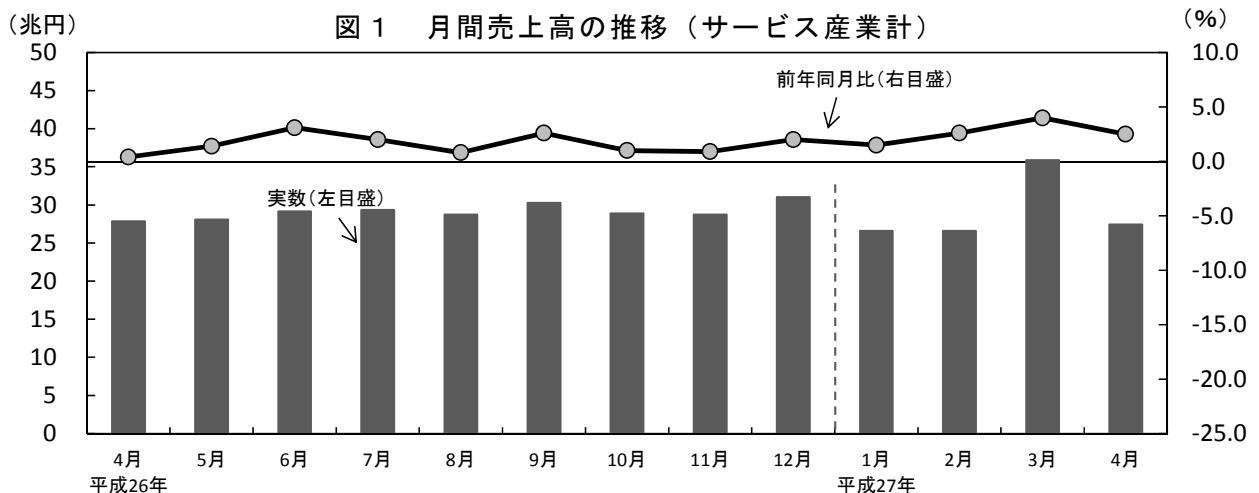
なお、平成27年1月から調査対象の一部を交替したため、27年の前年同月比については、この交替により生じた段差を調整した値(26年の実数を調整した値)で計算しています。

平成27年4月分結果の概要

1 サービス産業の売上高等（事業活動別の集計）

(1) 月間売上高の推移

4月の月間売上高は、27.5兆円。前年同月比2.5%の増加。



	平成26年												平成27年				
	4月	5月	6月	7月	8月	9月	10月	11月	12月	1月	2月	3月	4月	1月	2月	3月	4月
実数(兆円)	27.9	28.1	29.2	29.4	28.8	30.3	28.9	28.8	31.1	26.6	26.6	35.9	27.5	26.6	26.6	35.9	27.5
前年同月比(%)	0.4	1.4	3.1	2.0	0.8	2.6	1.0	0.9	2.0	1.5	2.6	4.0	2.5	1.5	2.6	4.0	2.5
前年同月比の前月差(ポイント)	-5.8	1.0	1.7	-1.1	-1.2	1.8	-1.6	-0.1	1.1	-0.5	1.1	1.4	-1.5	-0.5	1.1	1.4	-1.5

(2) 産業別月間売上高

- ・増加：「サービス業（他に分類されないもの）」（2.7兆円、前年同月比6.1%増）、「運輸業，郵便業」（5.2兆円、同5.6%増）など8産業
- ・減少：「生活関連サービス業，娯楽業」（3.9兆円、同1.9%減）

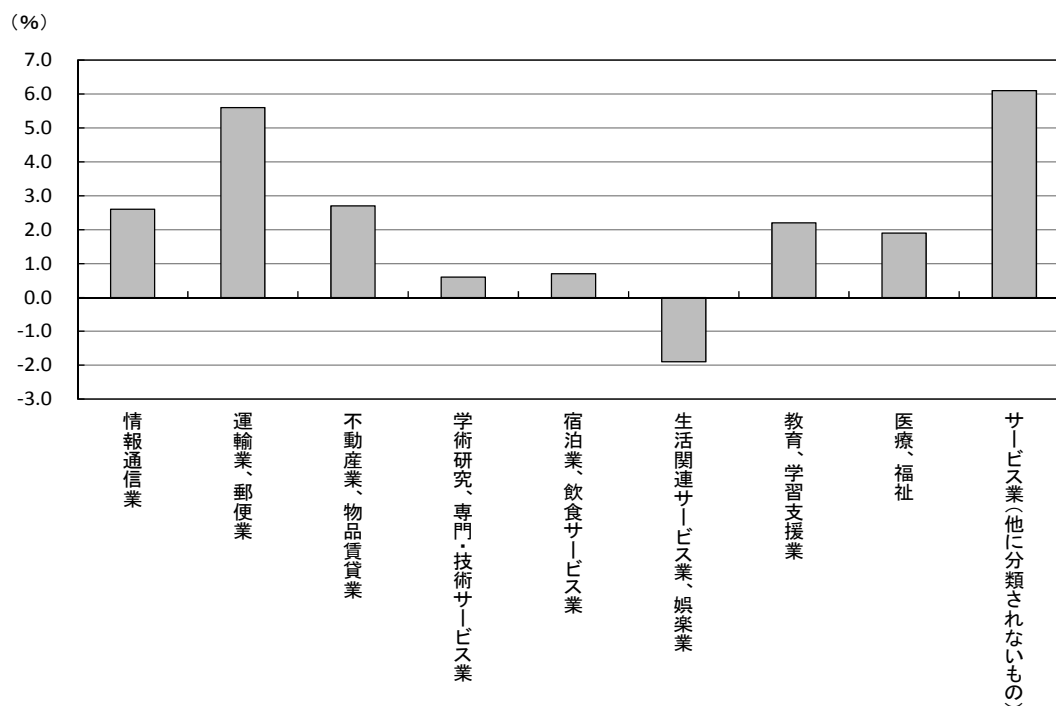
表1 月間売上高－産業大分類別（平成27年4月）

産業(大分類)	実数(百万円)	前年同月比(%)	寄与度(参考)
サービス産業計	27,459,476	2.5	2.5
情報通信業	4,191,806	2.6	0.40
運輸業，郵便業	5,224,467	5.6	1.03
不動産業，物品賃貸業	3,492,411	2.7	0.34
学術研究，専門・技術サービス業 1)	2,189,098	0.6	0.05
宿泊業，飲食サービス業	2,032,675	0.7	0.05
生活関連サービス業，娯楽業 2)	3,867,594	-1.9	-0.28
教育，学習支援業 3)	261,599	2.2	0.02
医療，福祉 4)	3,547,875	1.9	0.24
サービス業(他に分類されないもの) 5)	2,651,950	6.1	0.57

注1)「学術・開発研究機関」及び「純粋持株会社」を除く。注2)「家事サービス業」を除く。注3)「学校教育」を除く。

注4)「保健所」、「社会保険事業団体」及び「福祉事務所」を除く。注5)「政治・経済・文化団体」、「宗教」及び「外国公務」を除く。以下同じ。

図2 月間売上高の前年同月比－産業大分類別（平成27年4月）

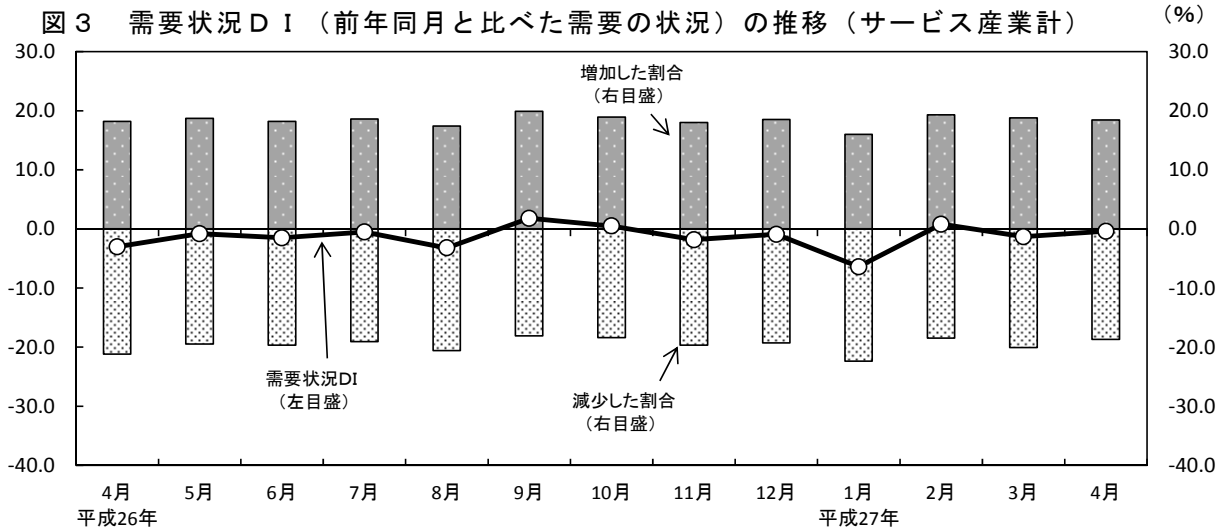


(3) 需要の状況

4月の需要状況DIは、-0.4。

前年同月と比べた需要の状況は、「増加した」が18.4%、「減少した」が18.7%、「特段の変化はない」が58.6%となり、「増加した」から「減少した」を減じた需要状況DIは-0.4となっている。

注) 需要の状況は、事業活動ごとに、主要なサービスの需要量（利用者数、契約数、取扱件数など）について、前年同月と比べた増減である。需要の状況が「増加した」、「減少した」、「特段の変化はない」及び「わからない」の4つの回答の構成比を作成し、「増加した」から「減少した」を減じたものを需要状況DIとしている。

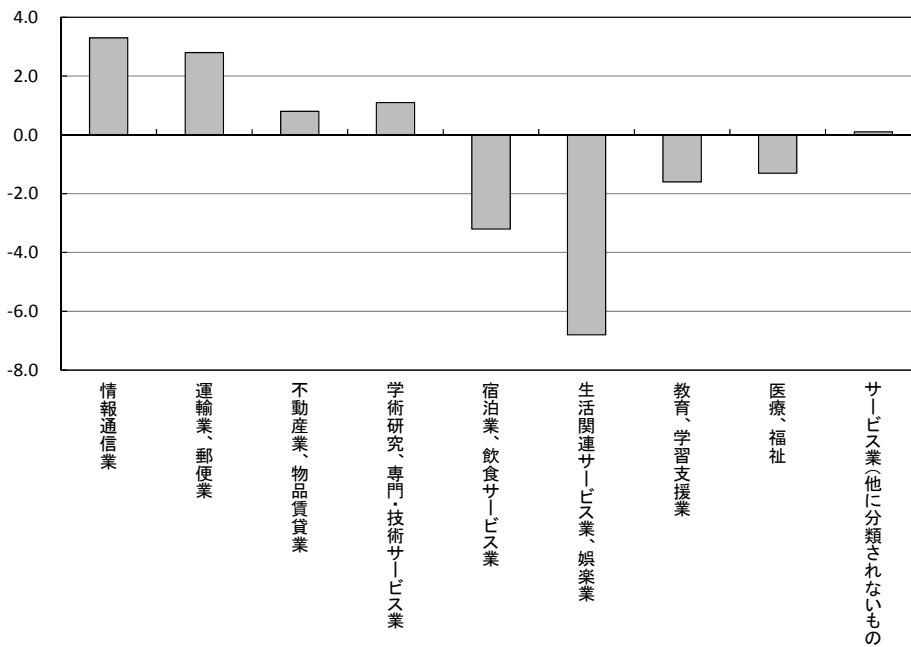


注) 減少した割合はマイナスで表章

表2 需要状況DI（前年同月と比べた需要の状況）－産業大分類別

産業(大分類)	需要状況DI	
	4月	3月(前月)
サービス産業計	-0.4	-1.3
情報通信業	3.3	3.7
運輸業, 郵便業	2.8	-2.4
不動産業, 物品賃貸業	0.8	-0.2
学術研究, 専門・技術サービス業	1.1	0.7
宿泊業, 飲食サービス業	-3.2	-3.8
生活関連サービス業, 娯楽業	-6.8	-13.6
教育, 学習支援業	-1.6	-1.7
医療, 福祉	-1.3	9.5
サービス業(他に分類されないもの)	0.1	-0.9

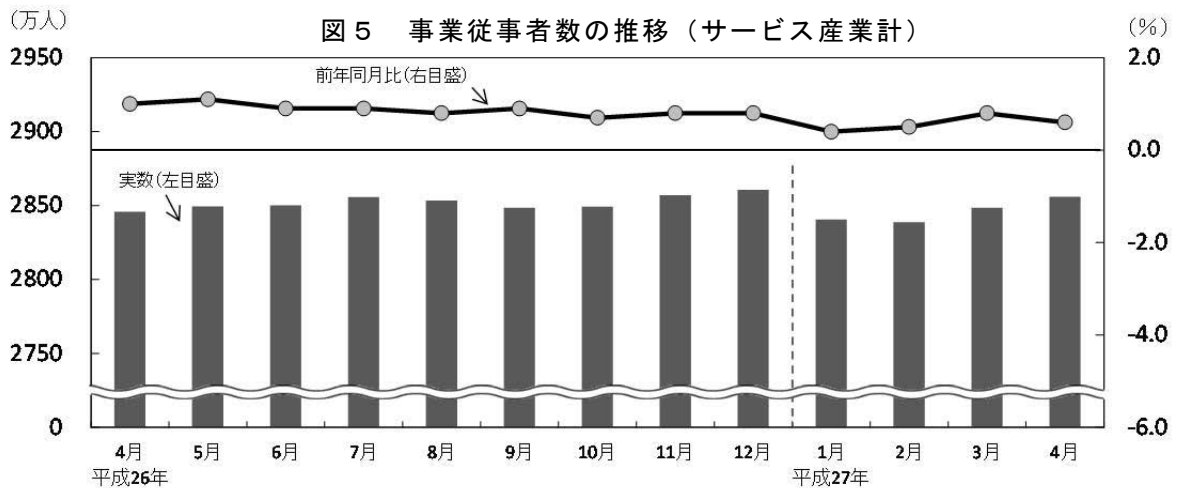
図4 需要状況DI（前年同月と比べた需要の状況）－産業大分類別（平成27年4月）



2 サービス産業の事業従事者数（事業所・企業等単位の集計）

（1）事業従事者数の推移

4月の事業従事者数は、2856万人。前年同月比0.6%の増加。



	平成26年												平成27年			
	4月	5月	6月	7月	8月	9月	10月	11月	12月	1月	2月	3月	4月			
実数(万人)	2846	2849	2850	2856	2853	2849	2849	2857	2861	2841	2839	2849	2856			
前年同月比(%)	1.0	1.1	0.9	0.9	0.8	0.9	0.7	0.8	0.8	0.4	0.5	0.8	0.6			
前年同月比の前月差(ポイント)	0.3	0.1	-0.2	0.0	-0.1	0.1	-0.2	0.1	0.0	-0.4	0.1	0.3	-0.2			

（2）産業別事業従事者数

- ・増加：「情報通信業」（196万人、前年同月比1.6%増）、「学術研究，専門・技術サービス業」（174万人、同1.6%増）など7産業
- ・減少：「生活関連サービス業，娯楽業」（270万人、同0.7%減）、「サービス業（他に分類されないもの）」（345万人、同0.4%減）

表3 事業従事者数－産業大分類別（平成27年4月）

産業(大分類)	実数(千人)	前年同月比(%)	寄与度(参考)
サービス産業計	28,561	0.6	0.6
情報通信業	1,959	1.6	0.11
運輸業，郵便業	3,864	0.4	0.05
不動産業，物品賃貸業	1,641	0.5	0.03
学術研究，専門・技術サービス業	1,738	1.6	0.09
宿泊業，飲食サービス業	5,510	1.0	0.19
生活関連サービス業，娯楽業	2,697	-0.7	-0.07
教育，学習支援業	964	0.3	0.01
医療，福祉	6,736	1.1	0.26
サービス業(他に分類されないもの)	3,451	-0.4	-0.05

図6 事業従事者数の前年同月比－産業大分類別（平成27年4月）

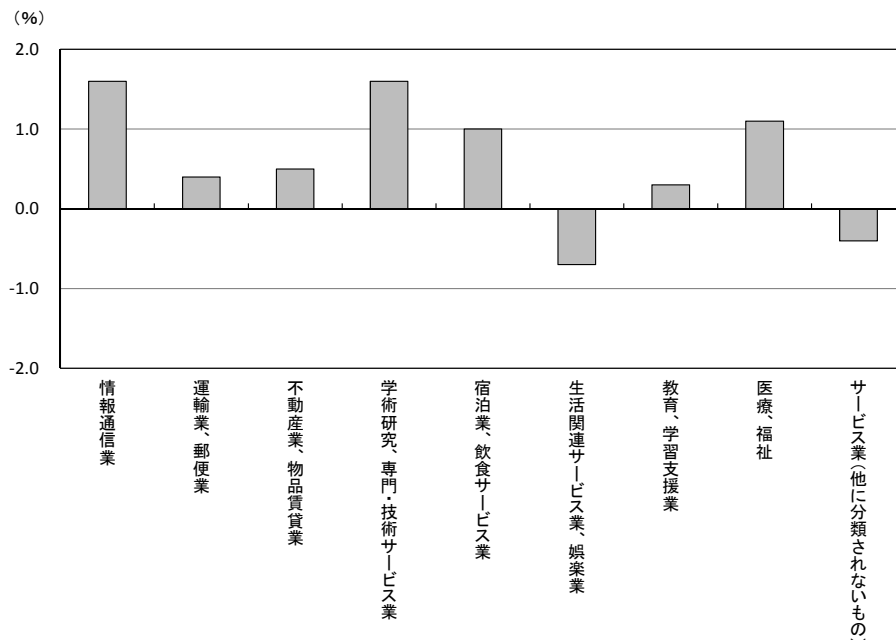


表4 月間売上高、需要の状況及び事業従事者数－産業中分類別（平成27年4月）

産業（中分類）	事業活動別の集計			事業所・企業等単位の集計	
	月間売上高		需要の状況	事業従事者数	
	実数（百万円）	前年同月比（%）	需要状況DI	実数（千人）	前年同月比（%）
サービス産業計	27,459,476	2.5	-0.4	28,561	0.6
情報通信業	4,191,806	2.6	3.3	1,959	1.6
通信業	1,644,861	2.5	3.1	249	5.2
放送業	321,093	0.4	0.0	82	-0.4
情報サービス業	1,451,758	0.5	6.9	1,249	1.0
インターネット附随サービス業	211,406	8.0	10.0	88	3.6
映像・音声・文字情報制作業	562,688	6.1	-5.1	289	1.6
運輸業，郵便業	5,224,467	5.6	2.8	3,864	0.4
鉄道業	668,098	12.6	-2.5	261	-2.4
道路旅客運送業	258,277	5.3	17.0	573	-1.7
道路貨物運送業	2,136,990	3.2	6.3	2,041	0.9
水運業	601,039	4.8	-7.3	63	1.9
倉庫業	295,638	7.8	2.2	209	3.2
運輸に附帯するサービス業	915,831	6.6	0.6	406	2.7
航空運輸業，郵便業（信書便事業を含む）	348,594	1.7	1.8	312	-1.5
不動産業，物品賃貸業	3,492,411	2.7	0.8	1,641	0.5
不動産取引業	949,786	4.8	0.7	350	-0.2
不動産賃貸業・管理業	1,525,067	0.9	0.1	956	0.5
物品賃貸業	1,017,559	2.2	4.3	335	1.1
学術研究，専門・技術サービス業 ¹⁾	2,189,098	0.6	1.1	1,738	1.6
専門サービス業（他に分類されないもの） ²⁾	571,334	4.1	-0.1	644	0.8
広告業	767,470	4.4	1.5	168	2.3
技術サービス業（他に分類されないもの）	850,294	-5.0	2.0	926	2.0
宿泊業，飲食サービス業	2,032,675	0.7	-3.2	5,510	1.0
宿泊業	383,569	0.0	15.2	769	2.1
飲食店	1,456,722	1.2	-9.1	4,267	0.8
持ち帰り・配達飲食サービス業	192,385	-2.1	-1.0	474	1.2
生活関連サービス業，娯楽業	3,867,594	-1.9	-6.8	2,697	-0.7
洗濯・理容・美容・浴場業	429,751	4.6	-1.3	1,230	-0.9
その他の生活関連サービス業 ³⁾	619,347	-3.4	-9.2	479	-1.3
娯楽業	2,818,495	-2.9	-7.7	988	-0.3
教育，学習支援業 ⁴⁾	261,599	2.2	-1.6	964	0.3
うち社会教育，職業・教育支援施設	50,837	-0.7	0.9	207	1.1
うち学習塾，教養・技能教授業	154,325	-2.2	-4.7	636	1.0
医療，福祉	3,547,875	1.9	-1.3	6,736	1.1
医療業	2,811,385	3.0	-1.9	3,899	1.4
保健衛生 ⁵⁾	30,448	-15.5	5.0	113	-0.9
社会保険・社会福祉・介護事業 ⁶⁾	706,042	-1.3	-1.4	2,724	0.8
サービス業（他に分類されないもの） ⁷⁾	2,651,950	6.1	0.1	3,451	-0.4
廃棄物処理業	310,541	7.4	1.9	352	1.6
自動車整備業	223,049	4.9	-0.8	263	-2.1
機械等修理業（別掲を除く）	314,827	16.9	-3.6	262	0.0
職業紹介・労働者派遣業	437,784	5.1	-3.6	322	-3.0
その他の事業サービス業	1,332,169	3.8	3.7	2,199	-0.2
その他のサービス業	33,581	6.9	-2.4	53	0.4

注1) 「学術・開発研究機関」を除く。

注2) 「純粋持株会社」を除く。

注3) 「家事サービス業」を除く。

注4) 「学校教育」を除く。

注5) 「保健所」を除く。

注6) 「社会保険事業団体」及び「福祉事務所」を除く。

注7) 「政治・経済・文化団体」、「宗教」及び「外国公務」を除く。

サービス産業動向調査の月次調査の概要

1 調査の目的

サービス産業の生産・雇用等の状況を把握し、GDPの四半期別速報（QE）を始めとする各種経済指標の精度向上等に資することを目的としています。

なお、調査は、サービス産業の毎月の動向を明らかにする月次調査と都道府県別の状況を明らかにする年次調査からなります。以下、月次調査について記述します。

2 調査の対象

調査は、平成21年経済センサス - 基礎調査時に存在した事業所・企業等の中から、次に掲げる産業を主産業とする全国の事業所・企業等のうち、統計的手法によって選定された約39,000事業所・企業等（事業所：約26,000、企業等：約13,000）を対象に行っています。

〈サービス産業の範囲〉

この調査におけるサービス産業の範囲は、日本標準産業分類（平成19年11月改定）における「G情報通信業」、「H運輸業、郵便業」、「K不動産業、物品賃貸業」、「L学術研究、専門・技術サービス業」、「M宿泊業、飲食サービス業」、「N生活関連サービス業、娯楽業」、「O教育、学習支援業」、「P医療、福祉」、「Rサービス業（他に分類されないもの）」です。

なお、「学術・開発研究機関」、「純粹持株会社」、「家事サービス業」、「学校教育」、「保健所」、「社会保険事業団体」、「福祉事務所」、「政治・経済・文化団体」、「宗教」及び「外国公務」を調査対象から除外しています。また、中分類ごとに設けられている小分類「管理、補助的経済活動を行う事業所」に属する事業所を除きます。

※「企業」とは、事業活動を行う法人（外国の会社を除く。）及び個人経営の事業所をいいます。また、「企業等」とは、企業と、国・地方公共団体が運営する公営企業等をいいます。

3 抽出方法

(1) 企業等

ア 小分類「371固定電気通信業」、同「372移動電気通信業」、同「381公共放送業（有線放送業を除く）」、中分類「42鉄道業」、同「46航空運輸業」又は同「49郵便業（信書便事業を含む）」等の事業所の抽出による調査がなじまない産業に属する企業等を継続的に調査の対象としています。

イ ア以外の産業に属し、資本金・出資金・基金が1億円以上の会社企業を、継続的に調査（しつ皆）の対象としています。

(2) 事業所

上記(1)ア以外の産業に属し、上記(1)ア又はイに該当する企業等に属さない事業所に対して、産業、事業従事者規模別層化抽出により標本抽出しています。また、事業所を標本抽出する場合、一定規模以上の層をしつ皆層（全数調査）としています。

調査対象事業所は、調査結果の安定性及び前年同月比結果等の精度向上を図る観点から、原則として2年間継続して調査し、2年に1度交替します。

4 調査事項

「事業所・企業等の月間売上高」及び「事業所・企業等の需要の状況」を調査しており、企業等については、事業活動別にこれらを調査しています。また、「事業所・企業等の月末の事業従事者数及びその内訳」も調査しています。

5 調査の方法

調査は、民間調査機関に委託し、調査対象事業所・企業等の事業主が配布された調査票に記入することにより実施しています。調査票の配布・回収は、郵送調査又はオンライン調査により行っています。

6 調査結果

(1) 公表時期

調査結果は、速報及び確報により公表します。

速報：原則、調査対象とする月の翌々月の下旬に公表

確報：原則、調査対象とする月の5か月後の下旬に公表

(2) 結果の利用に当たっての留意事項

この調査は、平成21年経済センサス - 基礎調査を基本とし、調査結果に抽出率の逆数を乗じて復元推定しており、結果数値には標本誤差が含まれます。調査の実施に当たっては、平成21年経済センサス - 基礎調査後に新設等され調査対象と判明した事業所・企業等についても、調査対象又は調査対象候補としています。また、調査対象事業所が廃業した場合は代替の事業所を選定して調査対象としています。

また、集計期限内に調査票が回収できない事業所についても、一定の統計的手法により結果を推定しており、それにより生ずる誤差も含まれます。

参考

第三次産業におけるサービス産業動向調査の調査対象産業

- : サービス産業動向調査の対象
 □ : サービス産業動向調査の対象外

産業分類	平成21年経済センサス - 基礎調査結果	
	事業所数 (千事業所)	従業者数 (千人)
F 電気・ガス・熱供給・水道業	9	302
G 情報通信業	78	1,725
37 通信業	9	193
38 放送業	2	72
39 情報サービス業	39	1,109
40 インターネット附属サービス業	6	65
41 映像・音声・文字情報制作業	22	286
H 運輸業, 郵便業	149	3,612
42 鉄道業	5	275
43 道路旅客運送業	30	622
44 道路貨物運送業	77	1,793
45 水運業	4	55
46 航空運輸業	1	53
47 倉庫業	11	200
48 運輸に附帯するサービス業	16	351
49 郵便業 (信書便事業を含む)	4	261
I 卸売業, 小売業	1,555	12,697
J 金融業, 保険業	92	1,589
K 不動産業, 物品賃貸業	409	1,551
68 不動産取引業	71	352
69 不動産賃貸業・管理業	304	889
70 物品賃貸業	33	311
L 学術研究, 専門・技術サービス業	244	1,898
71 学術・開発研究機関	7	304
72 専門サービス業 (他に分類されないもの)	119	610
73 広告業	12	134
74 技術サービス業 (他に分類されないもの)	107	850
M 宿泊業, 飲食サービス業	781	5,737
75 宿泊業	61	770
76 飲食店	673	4,422
77 持ち帰り・配達飲食サービス業	47	545
N 生活関連サービス業, 娯楽業	515	2,751
78 洗濯・理容・美容・浴場業	389	1,280
79 その他の生活関連サービス業 1)	63	446
80 娯楽業	62	1,025
O 教育, 学習支援業	225	3,087
81 学校教育	59	2,164
82 その他の教育, 学習支援業	167	923
P 医療, 福祉	375	6,386
83 医療業	240	3,509
84 保健衛生	5	124
85 社会保険・社会福祉・介護事業	130	2,753
Q 複合サービス事業	39	407
R サービス業 (他に分類されないもの)	375	4,684
88 廃棄物処理業	23	329
89 自動車整備業	59	272
90 機械等修理業 (別掲を除く)	34	271
91 職業紹介・労働者派遣業	19	915
92 その他のサービス業	84	2,276
93 政治・経済・文化団体	51	283
94 宗教	98	291
95 その他のサービス業	7	48
96 外国公務	-	-
S 公務 (他に分類されるものを除く)	41	1,869
第三次産業計	4,886	48,294
うちサービス産業動向調査の対象 2)	2,932	28,254

注1) 「家事サービス」を除く。

注2) 「純粋持株会社」、「保健所」、「社会保険事業団体」及び「福祉事務所」を除く。

出典：総務省統計局「平成21年経済センサス - 基礎調査」結果

調査対象産業に含まれる主な業種

産業分類	主な業種
G 情報通信業	
37 通信業	固定電気通信業 / 移動電気通信業
38 放送業	公共放送業 / 民間放送業 / 有線放送業
39 情報サービス業	ソフトウェア業 / 情報処理・提供サービス業
40 インターネット附随サービス業	インターネット附随サービス業
41 映像・音声・文字情報制作業	映像情報制作・配給業 / 音声情報制作業 / 新聞業 / 出版業 / 広告制作業
H 運輸業、郵便業	
42 鉄道業	鉄道業
43 道路旅客運送業	一般乗合旅客自動車運送業 / 一般乗用旅客自動車運送業 / 一般貸切旅客自動車運送業
44 道路貨物運送業	一般貨物自動車運送業 / 特定貨物自動車運送業 / 貨物軽自動車運送業 / 集配利用運送業
45 水運業	外航海運業 / 沿海海運業 / 内陸水運業 / 船舶貸渡業
47 倉庫業	倉庫業 / 冷蔵倉庫業
48 運輸に附帯するサービス業	港湾運送業 / 貨物運送取扱業 / 運送代理店 / こん包業 / 運輸施設提供業
4* 航空運輸業、郵便業(信書便事業を含む)	航空運送業 / 航空機使用業 / 郵便業(信書便事業を含む)
K 不動産業、物品賃貸業	
68 不動産取引業	建物売買業、土地売買業 / 不動産代理業・仲介業
69 不動産賃貸業・管理業	不動産賃貸業 / 貸家業、貸間業 / 駐車場業 / 不動産管理業
70 物品賃貸業	各種物品賃貸業 / 産業用機械器具賃貸業 / 事務用機械器具賃貸業 / 自動車賃貸業 / スポーツ・娯楽用品賃貸業
L 学術研究、専門・技術サービス業 1)	
72 専門サービス業(他に分類されないもの) 2)	法律事務所、特許事務所 / 公証人役場、司法書士事務所、土地家屋調査士事務所 / 行政書士事務所 / 公認会計士事務所、税理士事務所 / 社会保険労務士事務所 / デザイン業 / 著述・芸術家業 / 経営コンサルタント業
73 広告業	広告業
74 技術サービス業(他に分類されないもの)	獣医業 / 土木建築サービス業 / 機械設計業 / 商品・非破壊検査業 / 計量証明業 / 写真業
M 宿泊業、飲食サービス業	
75 宿泊業	旅館、ホテル / 簡易宿所 / 下宿業
76 飲食店	食堂、レストラン / 専門料理店 / そば・うどん店 / すし店 / 酒場、ビヤホール / バー、キャバレー、ナイトクラブ / 喫茶店
77 持ち帰り・配達飲食サービス業	持ち帰り飲食サービス業 / 配達飲食サービス業
N 生活関連サービス業、娯楽業	
78 洗濯・理容・美容・浴場業	洗濯業 / 理容業 / 美容業 / 一般公衆浴場業
79 その他の生活関連サービス業 3)	旅行業 / 衣服裁縫修理業 / 物品預り業 / 火葬・墓地管理業 / 冠婚葬祭業
80 娯楽業	映画館 / 興行場、興行団 / 競輪・競馬等の競走場、競技団 / スポーツ施設提供業 / 公園、遊園地 / 遊戯場
O 教育、学習支援業 4)	
82 その他の教育、学習支援業	
82a 社会教育、職業・教育支援施設	社会教育 / 職業・教育支援施設
82b 学習塾、教養・技能教授業	学習塾 / 教養・技能教授業
P 医療、福祉	
83 医療業	病院 / 一般診療所 / 歯科診療所 / 助産・看護業 / 療術業
84 保健衛生 5)	健康相談施設
85 社会保険・社会福祉・介護事業 6)	児童福祉事業 / 老人福祉・介護事業 / 障害者福祉事業
R サービス業(他に分類されないもの) 7)	
88 廃棄物処理業	一般廃棄物処理業 / 産業廃棄物処理業
89 自動車整備業	自動車整備業
90 機械等修理業(別掲を除く)	機械修理業 / 電気機械器具修理業 / 表具業
91 職業紹介・労働者派遣業	職業紹介業 / 労働者派遣業
92 その他の事業サービス業	速記・ワープロ入力・複写業 / 建物サービス業 / 警備業
95 その他のサービス業	集会場 / と畜場

注 1) 「学術・開発研究機関」を除く。

注 2) 「純粋持株会社」を除く。

注 3) 「家事サービス業」を除く。

注 4) 「学校教育」を除く。

注 5) 「保健所」を除く。

注 6) 「社会保険事業団体」及び「福祉事務所」を除く。

注 7) 「政治・経済・文化団体」、「宗教」及び「外国公務」を除く。

統計表

- [時系列] 第1表 事業活動の産業（中分類）別売上高
第2表 事業所・企業等の産業（中分類）別事業従事者数
第3表 事業活動の産業（中分類）別需要状況D I

- [月次] 第1表 事業所・企業等の産業（中分類）別売上高、従業上の地位別事業従事者数（平成27年4月分）
第2表 事業活動の産業（中分類）別需要の状況（平成27年4月分）

※ これまで毎月公表していた「第3表 事業活動の産業（一部中分類）、事業所・企業等の産業（一部中分類）別売上高」は、今後は年1回、年平均の結果を政府統計の総合窓口（e-Stat）において公表する予定である。

【利用上の注意】

- 平成25年1月に調査内容を見直し、また、27年1月に調査対象の一部を交替したため、実数を直接時系列比較する際は注意する。
- 前年同月比の算出方法は、以下のとおりである。
$$\text{前年同月比（％）} = \{ (\text{当年該当月値} - \text{前年該当月値}) / \text{前年該当月値} \} \times 100$$

ただし、平成27年の前年同月比は、時系列比較が可能となるよう、前年（26年）の該当月値の公表済みの産業ごとの値を調整して計算している。
- 本調査の結果は平成21年経済センサス - 基礎調査の結果に合わせて復元推定している。
なお、集計期間内に調査票が回収できない事業所・企業等についても、経済センサスや客体の公開情報等を基に結果数値を推計している。
ただし、需要の状況については、復元推定せず、企業等は事業活動ごと、事業所は事業所ごとに回答を基に集計している。
- 本調査は標本調査であるため、事業所・企業等数、売上高、事業従事者数等の結果数値には標本誤差が含まれている。
- 結果数値は表章単位未満を四捨五入（事業従事者数は百人未満を四捨五入）しているため、総数と内訳の合計とは必ずしも一致しない。
- 統計表中の「－」は該当数値のないことを示す。
- 「p」が付された年月の結果数値は、速報値である。
- 四半期及び年は、それぞれ、当該3か月又は12か月の月間数値の平均である。

【用語の解説】

- 「売上高」：サービスの提供や物品の販売の対価として得られたもの（消費税等の間接税を含む。）で、仕入高や給与などの経費を差し引く前の金額である。
- 「事業従事者」：当該事業所・企業等で実際に働いている人（「出向又は派遣として他の企業などで働いている人」を含まず、「他の企業などから来て（出向又は派遣）この事業所・企業等で働いている人」を含む。）をいう。
- 「需要の状況」：事業所ごと又は企業等の事業活動ごとに、主要なサービスの需要量（利用者数、契約数、取扱件数など）について、前年同月と比べた増減である。需要の状況が「増加した」、「減少した」、「特段の変化はない」及び「わからない」の4つの回答の構成比を作成し、「増加した」から「減少した」を減じたものを需要状況D Iとしている。
- 「事業所・企業等の産業」：事業所においては当該事業所の事業活動により、また、企業等においては傘下事業所を含めた全体の主要な事業活動によりそれぞれ分類した、事業所・企業等を単位とした産業分類である。
- 「事業活動の産業」：事業所・企業等が行う事業活動を単位とした産業分類である。なお、事業所においては、単一の事業活動のみを行っているものとみなしている。

(中分類) 別売上高 (1/3)

H								年	月
運輸業、郵便業	42 鉄道業	43 道路旅客運送業	44 道路貨物運送業	45 水運業	47 倉庫業	48 運輸に附帯するサービス業	4* 航空運輸業、郵便業 (信書便事業を含む)		
								実数 (百万円)	
								年平均	
4,979,672	602,203	267,345	1,904,109	538,119	319,809	951,657	396,430	平成25年	
5,127,790	617,100	265,663	1,952,476	573,628	323,680	991,972	403,271	平成26年	
								四半期平均	
								平成26年	4～6月期
4,963,881	580,588	263,153	1,917,911	566,062	317,713	955,209	363,244	7～9月期	
5,214,242	630,171	270,536	1,951,031	585,457	326,693	1,029,057	421,298	10～12月期	
5,328,027	622,548	278,294	2,023,736	581,973	338,058	1,033,828	449,590	平成27年	
5,003,479	626,167	242,950	1,945,756	575,896	276,453	936,787	399,471	1～3月期 p	
								月次	
								平成25年	4月
4,904,139	627,287	269,668	1,907,484	506,809	316,401	927,961	348,529	5月	
4,748,322	581,344	268,105	1,795,007	526,480	314,614	894,298	368,473	6月	
4,775,900	538,068	267,646	1,855,272	526,070	321,220	897,124	370,499	7月	
5,145,657	624,282	271,717	1,986,898	574,179	334,053	948,458	406,070	8月	
4,991,832	638,781	274,279	1,839,366	581,775	320,640	927,454	409,538	9月	
5,045,153	625,170	264,978	1,893,661	557,734	326,321	982,245	395,045	10月	
5,177,373	637,586	283,852	1,992,750	556,144	332,491	952,141	422,409	11月	
5,089,872	587,152	276,651	1,979,362	554,693	326,598	949,543	415,873	12月	
5,325,488	609,454	270,957	2,086,220	566,019	333,993	954,580	504,264	平成26年	
4,765,627	592,596	241,800	1,793,056	572,555	297,417	875,998	392,205	1月	
4,625,820	547,074	232,394	1,843,688	513,060	304,380	856,153	329,071	2月	
5,623,583	765,611	277,805	2,114,935	597,451	334,972	1,117,226	415,583	3月	
4,979,542	592,932	258,733	1,965,022	554,386	318,746	947,374	342,350	4月	
4,899,930	590,627	264,226	1,859,558	581,779	314,296	929,420	360,024	5月	
5,012,172	558,207	266,501	1,929,154	562,021	320,098	988,833	387,357	6月	
5,413,048	618,213	270,599	2,057,810	587,882	330,594	1,122,225	425,725	7月	
5,003,743	624,804	273,445	1,822,913	590,483	316,388	953,256	422,453	8月	
5,225,935	647,496	267,563	1,972,371	578,005	333,096	1,011,689	415,714	9月	
5,305,775	635,718	280,329	2,044,927	569,851	339,979	1,010,868	424,102	10月	
5,126,286	597,708	273,939	1,966,438	575,129	327,913	975,399	409,760	11月	
5,552,020	634,216	280,616	2,059,842	600,939	346,281	1,115,216	514,910	12月	
4,807,178	601,853	236,196	1,862,253	606,608	264,770	828,585	406,914	平成27年	
4,638,061	561,128	224,969	1,886,829	537,483	269,222	824,318	334,113	1月 p	
5,727,017	716,777	268,291	2,168,296	640,699	297,027	1,176,084	459,843	2月 p	
5,224,467	668,098	258,277	2,136,990	601,039	295,638	915,831	348,594	3月 p	
								4月 p	
								(調整値) *	
								月次	
								平成26年	1月
4,735,996	592,761	229,208	1,889,544	592,095	255,785	794,687	392,625	2月 p	
4,510,329	551,924	222,119	1,876,433	509,327	258,207	766,052	332,904	3月 p	
5,480,680	765,824	261,874	2,142,595	608,321	287,944	1,001,864	416,170	4月 p	
4,948,581	593,097	245,259	2,070,764	573,306	274,128	859,437	342,717	5月	
4,869,464	590,791	250,466	1,959,625	601,634	270,301	843,150	360,410	6月	
4,981,008	558,362	252,623	2,032,966	581,202	275,291	897,048	387,772	7月	
5,379,392	618,385	256,507	2,168,545	607,945	284,318	1,018,058	426,181	8月	
4,972,632	624,978	259,205	1,921,008	610,635	272,100	864,773	422,906	9月	
5,193,442	647,676	253,629	2,078,508	597,731	286,469	917,783	416,160	10月	
5,272,786	635,895	265,731	2,154,969	589,299	292,389	917,038	424,557	11月	
5,094,413	597,874	259,673	2,072,256	594,757	282,012	884,861	410,199	12月	
5,517,500	634,392	266,003	2,170,686	621,448	297,809	1,011,700	515,462		
								前年比 (%)	
								平成26年	
3.0	2.5	-0.6	2.5	6.6	1.2	4.2	1.7	前年同月比 (%)**	
								前年同期比 (%)	
								平成26年	4～6月期
3.2	-0.3	-2.0	3.5	8.9	0.1	5.4	0.2	7～9月期	
3.0	0.1	0.1	2.3	2.5	-0.1	8.0	4.4	10～12月期	
2.5	1.8	0.4	0.2	4.1	2.1	8.6	0.5	平成27年	
-	-	-	-	-	-	-	-	1～3月期 p	
								前年同月比 (%)**	
								平成26年	4月
1.5	-5.5	-4.1	3.0	9.4	0.7	2.1	-1.8	5月	
3.2	1.6	-1.4	3.6	10.5	-0.1	3.9	-2.3	6月	
4.9	3.7	-0.4	4.0	6.8	-0.3	10.2	4.6	7月	
5.2	-1.0	-0.4	3.6	2.4	-1.0	18.3	4.8	8月	
0.2	-2.2	-0.3	-0.9	1.5	-1.3	2.8	3.2	9月	
3.6	3.6	1.0	4.2	3.6	2.1	3.0	5.2	10月	
2.5	-0.3	-1.2	2.6	2.5	2.3	6.2	0.4	11月	
0.7	1.8	-1.0	-0.7	3.7	0.4	2.7	-1.5	12月	
4.3	4.1	3.6	-1.3	6.2	3.7	16.8	2.1	平成27年	
1.5	1.5	3.0	-1.4	2.5	3.5	4.3	3.6	1月	
2.8	1.7	1.3	0.6	5.5	4.3	7.6	0.4	2月 p	
4.5	-6.4	2.5	1.2	5.3	3.2	17.4	10.5	3月 p	
5.6	12.6	5.3	3.2	4.8	7.8	6.6	1.7	4月 p	

時系列 第1表 事業活動の産業

年 月	K 不動産業、 物品賃貸業				L 学術研究、 専門・技術 サービス業 1)					
	68 不動産取引業	69 不動産賃貸業 ・管理業	70 物品賃貸業		72 専門 サービス業 (他に分類さ れないもの) 2)	73 広告業	74 技術 サービス業 (他に分類さ れないもの)			
実数(百万円)										
年平均										
平成25年	3,799,347	1,207,882	1,520,880	1,070,584	2,199,795	517,360	757,187	925,249		
平成26年	3,939,521	1,299,534	1,522,894	1,117,093	2,301,792	526,015	788,137	987,640		
四半期平均										
平成26年	4～6月期	3,789,283	1,230,681	1,508,065	1,050,537	2,180,662	502,750	734,266	943,646	
	7～9月期	3,936,511	1,298,873	1,529,690	1,107,949	2,199,038	520,692	754,339	924,006	
	10～12月期	3,794,153	1,121,380	1,527,763	1,145,010	2,254,498	522,411	809,019	923,068	
	1～3月期 p	3,830,778	1,222,980	1,488,529	1,119,269	2,879,568	690,220	882,309	1,307,039	
月次										
平成25年	4月	3,677,606	1,113,189	1,590,256	974,160	2,152,749	540,266	722,079	890,404	
	5月	3,613,526	1,019,151	1,631,525	962,849	2,009,301	502,835	682,003	824,464	
	6月	3,583,730	1,101,480	1,477,130	1,005,121	2,223,426	526,912	759,090	937,424	
	7月	3,889,499	1,290,023	1,521,605	1,077,870	2,064,056	514,405	725,460	824,190	
	8月	3,767,913	1,214,178	1,485,550	1,068,185	1,914,086	485,856	671,050	757,180	
	9月	3,911,145	1,236,466	1,521,196	1,153,483	2,346,478	517,661	803,670	1,025,146	
	10月	3,753,306	1,099,722	1,507,014	1,146,570	2,074,480	497,418	753,063	824,000	
	11月	3,762,513	1,110,807	1,472,295	1,179,411	2,110,096	490,284	774,370	845,442	
	12月	4,050,404	1,333,780	1,522,364	1,194,260	2,381,566	537,380	820,724	1,023,462	
	平成26年	1月	3,509,047	919,639	1,474,362	1,115,047	1,893,201	446,331	722,218	724,652
		2月	3,771,437	1,204,108	1,457,071	1,110,258	2,088,137	471,669	743,086	873,382
		3月	5,433,929	2,517,860	1,646,746	1,269,323	3,737,567	756,617	1,099,463	1,881,486
4月		3,708,034	1,132,259	1,513,787	1,061,989	2,175,293	519,426	715,604	940,263	
5月		3,741,438	1,201,832	1,496,088	1,043,518	1,992,740	466,466	701,055	825,219	
6月		3,918,378	1,357,953	1,514,320	1,046,104	2,373,952	522,357	786,139	1,065,456	
7月		3,946,747	1,322,124	1,534,019	1,090,604	2,210,416	532,353	773,344	904,719	
8月		3,902,106	1,303,753	1,521,776	1,076,577	1,948,078	468,532	682,718	796,829	
9月		3,960,681	1,270,741	1,533,274	1,156,666	2,438,620	561,192	806,956	1,070,472	
10月		3,639,847	972,817	1,529,936	1,137,094	2,083,315	508,137	770,267	804,911	
11月		3,772,492	1,125,689	1,508,588	1,138,214	2,093,471	483,526	795,782	814,163	
12月		3,970,120	1,265,633	1,544,766	1,159,721	2,586,709	575,571	861,007	1,150,131	
平成27年	1月	3,272,361	690,303	1,529,920	1,052,139	2,042,113	531,991	750,825	759,298	
	2月 p	3,516,981	967,779	1,469,826	1,079,377	2,237,985	577,926	762,241	897,818	
	3月 p	4,740,876	2,009,706	1,540,861	1,190,309	4,379,968	968,358	1,133,399	2,278,211	
	4月 p	3,492,411	949,786	1,525,067	1,017,559	2,189,098	571,334	767,470	850,294	
(調整値) *										
月次										
平成26年	1月	3,219,169	736,116	1,471,558	1,045,379	1,893,866	471,389	742,246	689,821	
	2月 p	3,442,062	960,404	1,429,052	1,047,711	2,093,682	500,879	749,874	844,339	
	3月 p	4,975,329	2,000,642	1,638,044	1,196,088	3,758,892	817,807	1,128,745	1,791,970	
	4月	3,401,718	906,306	1,510,908	995,636	2,176,057	548,588	735,448	895,069	
	5月	3,432,363	961,995	1,493,243	978,319	1,993,440	492,654	720,496	785,554	
	6月	3,594,686	1,086,961	1,511,440	980,743	2,374,786	551,683	807,939	1,014,244	
	7月	3,620,712	1,058,282	1,531,102	1,022,463	2,211,192	562,240	794,790	861,233	
	8月	3,579,758	1,043,577	1,518,882	1,009,312	1,948,762	494,836	701,650	758,529	
	9月	3,633,494	1,017,153	1,530,358	1,084,397	2,439,476	592,699	829,334	1,019,019	
	10月	3,339,164	778,682	1,527,026	1,066,048	2,084,047	536,665	791,627	766,222	
	11月	3,460,851	901,047	1,505,719	1,067,098	2,094,206	510,672	817,850	775,030	
	12月	3,642,154	1,013,064	1,541,828	1,087,261	2,587,617	607,885	884,884	1,094,849	
前年比 (%)										
平成26年	3.7	7.6	0.1	4.3	4.6	1.7	4.1	6.7		
前年同期比 (%)										
平成26年	4～6月期	4.5	14.2	-3.7	7.1	2.5	-3.9	1.8	6.7	
	7～9月期	2.1	4.2	1.3	0.7	4.3	2.9	2.9	6.3	
	10～12月期	-1.6	-5.1	1.8	-2.4	3.0	2.8	3.4	2.8	
	1～3月期 p	-	-	-	-	-	-	-	-	
前年同月比 (%) **										
平成26年	4月	0.8	1.7	-4.8	9.0	1.0	-3.9	-0.9	5.6	
	5月	3.5	17.9	-8.3	8.4	-0.8	-7.2	2.8	0.1	
	6月	9.3	23.3	2.5	4.1	6.8	-0.9	3.6	13.7	
	7月	1.5	2.5	0.8	1.2	7.1	3.5	6.6	9.8	
	8月	3.6	7.4	2.4	0.8	1.8	-3.6	1.7	5.2	
	9月	1.3	2.8	0.8	0.3	3.9	8.4	0.4	4.4	
	10月	-3.0	-11.5	1.5	-0.8	0.4	2.2	2.3	-2.3	
	11月	0.3	1.3	2.5	-3.5	-0.8	-1.4	2.8	-3.7	
	12月	-2.0	-5.1	1.5	-2.9	8.6	7.1	4.9	12.4	
	平成27年	1月	1.7	-6.2	4.0	0.6	7.8	12.9	1.2	10.1
		2月 p	2.2	0.8	2.9	3.0	6.9	15.4	1.6	6.3
		3月 p	-4.7	0.5	-5.9	-0.5	16.5	18.4	0.4	27.1
4月 p		2.7	4.8	0.9	2.2	0.6	4.1	4.4	-5.0	

※ 平成27年1月に調査対象の一部を交替したため、時系列比較が可能となるよう、平成26年の実数を調整した値である。

※※ 平成27年1月に調査対象の一部を交替したため、時系列比較が可能となるよう、平成26年の実数を調整した値を用いて計算している。

1) 「学術・開発研究機関」を除く。

2) 「純粋持株会社」を除く。

3) 「家事サービス業」を除く。

時系列 第1表 事業活動の産業

年 月	O 教育, 学習支援業 4)				P 医療, 福祉				
	82 その他の 教育, 学習 支援業	82a うち社会教育, 職業・教育 支援施設	82b うち学習塾, 教養・技能 教授業	医療, 福祉	83 医療業	84 保健衛生 5)	85 社会保険・ 社会福祉・ 介護事業 6)		
実数 (百万円)									
年平均									
平成25年	299,599	299,599	53,507	194,477	3,675,388	2,871,708	46,650	757,030	
平成26年	286,850	286,850	53,567	181,974	3,735,077	2,903,576	49,062	782,439	
四半期平均									
平成26年	4～6月期	264,892	264,892	55,256	168,133	3,712,169	2,884,522	49,404	778,243
	7～9月期	300,480	300,480	60,513	188,522	3,751,569	2,816,911	55,975	787,683
	10～12月期	288,111	288,111	51,827	185,691	3,812,558	2,959,639	53,213	799,707
平成27年	1～3月期 p	273,776	273,776	45,539	166,024	3,546,589	2,789,826	32,353	724,410
月次									
平成25年	4月	289,943	289,943	45,346	198,615	3,643,724	2,860,480	41,636	741,608
	5月	285,602	285,602	52,963	188,269	3,745,849	2,904,051	47,678	794,120
	6月	280,861	280,861	45,703	191,355	3,635,507	2,840,226	54,239	741,041
	7月	316,165	316,165	48,089	219,307	3,811,620	2,962,076	54,016	795,528
	8月	324,608	324,608	73,954	192,447	3,637,628	2,845,062	47,859	744,707
	9月	290,000	290,000	65,532	179,492	3,603,659	2,816,310	51,742	735,607
	10月	282,272	282,272	62,481	178,612	3,800,033	2,934,630	55,351	810,052
	11月	289,533	289,533	66,226	177,576	3,698,960	2,899,422	50,366	749,171
	12月	313,617	313,617	51,487	205,436	3,712,665	2,918,294	41,655	752,716
平成26年	1月	286,224	286,224	39,248	192,260	3,651,745	2,829,271	35,965	786,509
	2月	278,553	278,553	41,606	171,045	3,505,295	2,746,652	36,592	722,050
	3月	316,976	316,976	59,162	193,350	3,834,998	3,010,772	40,414	783,812
	4月	264,919	264,919	51,428	171,428	3,693,236	2,876,408	43,381	773,447
	5月	264,361	264,361	62,610	161,297	3,727,930	2,887,737	47,220	792,973
	6月	265,397	265,397	51,729	171,674	3,715,343	2,889,420	57,612	768,311
	7月	296,791	296,791	51,942	196,272	3,862,787	2,984,294	59,145	819,347
	8月	316,913	316,913	72,361	187,168	3,666,274	2,846,417	51,450	768,407
	9月	287,736	287,736	57,237	182,125	3,725,645	2,893,021	57,330	775,295
	10月	274,445	274,445	54,484	177,780	3,900,068	3,000,425	61,919	837,724
	11月	283,516	283,516	57,115	176,480	3,690,630	2,860,739	53,628	776,263
	12月	306,371	306,371	43,882	202,812	3,846,977	3,017,753	44,090	785,134
平成27年	1月	273,417	273,417	37,624	175,810	3,489,201	2,759,864	32,002	697,334
	2月 p	266,180	266,180	39,221	154,768	3,409,733	2,686,485	31,005	692,243
	3月 p	282,883	282,883	60,883	167,345	3,729,470	2,947,802	33,757	747,912
	4月 p	261,599	261,599	50,837	154,325	3,547,875	2,811,385	30,448	706,042
(調整値) ※									
月次									
平成26年	1月	276,548	276,548	39,079	176,968	3,443,905	2,686,074	29,880	727,652
	2月 p	272,787	272,787	40,950	160,876	3,323,482	2,612,558	31,410	679,825
	3月 p	306,299	306,299	58,395	178,222	3,612,716	2,854,933	34,414	723,683
	4月	255,963	255,963	51,206	157,793	3,483,034	2,730,825	36,041	715,567
	5月	255,424	255,424	62,340	148,468	3,515,754	2,741,580	39,230	733,632
	6月	256,425	256,425	51,506	158,020	3,503,883	2,743,178	47,864	710,815
	7月	286,758	286,758	51,718	180,661	3,642,935	2,833,250	49,137	758,032
	8月	306,200	306,200	72,049	172,281	3,457,607	2,702,352	42,744	710,904
	9月	278,009	278,009	56,990	167,639	3,513,599	2,746,597	47,629	717,277
	10月	265,167	265,167	54,249	163,640	3,678,094	2,848,565	51,442	775,034
	11月	273,932	273,932	56,868	162,443	3,480,577	2,715,949	44,554	718,172
	12月	296,014	296,014	43,693	186,681	3,628,025	2,865,016	36,630	726,379
前年比 (%)									
平成26年		-4.3	-4.3	0.1	-6.4	1.6	1.1	5.2	3.4
前年同期比 (%)									
平成26年	4～6月期	-7.2	-7.2	15.1	-12.8	1.0	0.6	3.2	2.5
	7～9月期	-3.2	-3.2	-3.2	-4.3	1.8	1.2	9.3	3.8
	10～12月期	-2.4	-2.4	-13.7	-0.8	2.0	1.4	8.3	3.8
平成27年	1～3月期 p	-	-	-	-	-	-	-	-
前年同月比 (%) ※※									
平成26年	4月	-8.6	-8.6	13.4	-13.7	1.4	0.6	4.2	4.3
	5月	-7.4	-7.4	18.2	-14.3	-0.5	-0.6	-1.0	-0.1
	6月	-5.5	-5.5	13.2	-10.3	2.2	1.7	6.2	3.7
	7月	-6.1	-6.1	8.0	-10.5	1.3	0.8	9.5	3.0
	8月	-2.4	-2.4	-2.2	-2.7	0.8	0.0	7.5	3.2
	9月	-0.8	-0.8	-12.7	1.5	3.4	2.7	10.8	5.4
	10月	-2.8	-2.8	-12.8	-0.5	2.6	2.2	11.9	3.4
	11月	-2.1	-2.1	-13.8	-0.6	-0.2	-1.3	6.5	3.6
	12月	-2.3	-2.3	-14.8	-1.3	3.6	3.4	5.8	4.3
平成27年	1月	-1.1	-1.1	-3.7	-0.7	1.3	2.7	7.1	-4.2
	2月 p	-2.4	-2.4	-4.2	-3.8	2.6	2.8	-1.3	1.8
	3月 p	-7.6	-7.6	4.3	-6.1	3.2	3.3	-1.9	3.3
	4月 p	2.2	2.2	-0.7	-2.2	1.9	3.0	-15.5	-1.3

※ 平成27年1月に調査対象の一部を交替したため、時系列比較が可能となるよう、平成26年の実数を調整した値である。

※※ 平成27年1月に調査対象の一部を交替したため、時系列比較が可能となるよう、平成26年の実数を調整した値を用いて計算している。

- 4) 「学校教育」を除く。
- 5) 「保健所」を除く。
- 6) 「社会保険事業団体」及び「福祉事務所」を除く。
- 7) 「政治・経済・文化団体」、「宗教」及び「外国公務」を除く。

(中分類) 別売上高 (3/3)

R サービス業 (他に分類され ないもの) 7)	R						その他	年	月
	88 廃棄物処理業	89 自動車整備業	90 機械等修理業 (別掲を除く)	91 職業紹介・ 労働者派遣業	92 その他の 事業サービス業	95 その他の サービス業			
2,914,930	322,831	180,947	360,703	493,071	1,511,800	45,578	929,016	実数(百万円)	
2,978,736	333,773	189,092	360,012	498,651	1,550,498	46,710	851,929	年平均	
2,867,319	328,767	189,227	326,199	491,954	1,484,781	46,391	769,888	平成25年	
2,994,956	332,209	190,778	361,300	506,057	1,559,087	45,525	871,987	平成26年	
3,030,510	338,005	188,601	347,056	513,295	1,591,925	51,627	861,053	四半期平均	
2,753,267	297,228	234,701	368,415	415,619	1,404,422	32,883	1,068,573	平成26年	
								4~6月期	
								7~9月期	
								10~12月期	
								平成27年	
								1~3月期 p	
								月次	
2,793,367	312,039	190,269	304,612	476,119	1,465,315	45,013	916,170	平成25年	
2,772,774	309,578	169,659	316,703	470,765	1,460,430	45,639	905,391	4月	
2,883,696	315,683	189,344	365,882	491,340	1,476,441	45,005	1,006,074	5月	
2,883,693	320,731	188,809	344,233	513,673	1,468,598	47,648	907,467	6月	
2,802,538	321,829	163,674	337,810	475,887	1,460,075	43,262	877,988	7月	
2,975,245	329,613	178,292	403,702	493,895	1,523,755	45,988	1,030,579	8月	
2,961,439	348,783	181,353	339,467	520,011	1,520,959	50,866	851,776	9月	
2,964,602	342,209	180,524	353,279	516,408	1,523,329	48,853	871,454	10月	
3,012,498	352,995	173,461	374,552	504,913	1,550,726	55,851	1,001,378	11月	
2,732,270	312,192	162,112	319,330	460,362	1,434,802	43,472	717,163	平成26年	
2,831,314	319,427	179,805	351,790	473,988	1,464,916	41,387	784,149	1月	
3,502,889	376,710	221,367	545,360	515,536	1,798,879	45,037	1,213,056	2月	
2,779,641	324,831	186,043	293,709	489,332	1,439,387	46,340	702,339	3月	
2,819,820	323,403	178,308	327,627	480,032	1,464,118	46,331	731,704	4月	
3,002,496	338,067	203,330	357,261	506,498	1,550,837	46,503	875,622	5月	
3,034,296	337,797	206,588	348,518	528,875	1,564,696	47,823	810,783	6月	
2,842,009	318,843	174,797	332,569	474,811	1,498,299	42,691	811,220	7月	
3,108,562	339,986	190,948	402,813	514,487	1,614,267	46,061	993,958	8月	
3,011,922	341,480	193,993	325,186	531,057	1,570,539	49,667	813,057	9月	
2,985,769	328,740	180,972	356,078	501,704	1,569,051	49,224	803,110	10月	
3,093,839	343,796	190,839	359,905	507,125	1,636,183	55,990	966,992	11月	
2,557,361	280,580	192,985	348,328	402,557	1,301,882	31,030	870,660	平成27年	
2,596,520	286,535	234,599	336,916	404,410	1,303,844	30,216	913,729	1月	
3,240,354	345,549	268,594	474,885	455,239	1,660,467	35,619	1,449,755	2月 p	
2,651,950	310,541	223,049	314,827	437,784	1,332,169	33,581	902,101	3月 p	
								4月 p	
								(調整値)※	
								月次	
2,456,788	277,929	185,276	292,686	391,757	1,278,866	29,459	730,312	平成26年	
2,505,357	280,112	228,888	326,977	396,970	1,250,443	27,808	810,926	1月	
3,144,251	329,970	281,892	500,260	436,998	1,577,807	30,412	1,251,041	2月 p	
2,499,383	289,181	212,626	269,202	416,409	1,282,953	31,403	715,216	3月 p	
2,535,511	287,909	203,786	300,290	408,495	1,304,996	31,397	745,119	4月	
2,699,768	300,964	232,383	327,452	431,017	1,382,290	31,513	891,676	5月	
2,728,362	300,723	236,107	319,438	450,059	1,394,643	32,408	825,648	6月	
2,555,462	283,850	199,773	304,820	404,052	1,335,462	28,930	826,093	7月	
2,795,140	302,672	218,232	369,203	437,816	1,438,827	31,214	1,012,181	8月	
2,708,244	304,002	221,712	298,053	451,916	1,399,851	33,657	827,964	9月	
2,684,728	292,660	206,831	326,367	426,938	1,398,525	33,357	817,834	10月	
2,781,901	306,064	218,108	329,875	431,551	1,458,361	37,942	984,721	11月	
								12月	
2.2	3.4	4.5	-0.2	1.1	2.6	2.5	-8.3	前年比(%)	
								平成26年	
1.8	5.2	3.4	-0.9	2.6	1.2	2.6	-18.3	前年同期比(%)	
3.7	2.5	7.8	-0.2	2.3	5.0	-0.2	-7.1	平成26年	
1.7	-2.9	5.7	-2.4	-0.1	3.9	-0.4	-5.2	4~6月期	
-	-	-	-	-	-	-	-	7~9月期	
								10~12月期	
								平成27年	
								1~3月期 p	
								前年同月比(%)***	
-0.5	4.1	-2.2	-3.6	2.8	-1.8	2.9	-23.3	平成26年	
1.7	4.5	5.1	3.4	2.0	0.3	1.5	-19.2	4月	
4.1	7.1	7.4	-2.4	3.1	5.0	3.3	-13.0	5月	
5.2	5.3	9.4	1.2	3.0	6.5	0.4	-10.7	6月	
1.4	-0.9	6.8	-1.6	-0.2	2.6	-1.3	-7.6	7月	
4.5	3.1	7.1	-0.2	4.2	5.9	0.2	-3.6	8月	
1.7	-2.1	7.0	-4.2	2.1	3.3	-2.4	-4.5	9月	
0.7	-3.9	0.2	0.8	-2.8	3.0	0.8	-7.8	10月	
2.7	-2.6	10.0	-3.9	0.4	5.5	0.2	-3.4	11月	
4.1	1.0	4.2	19.0	2.8	1.8	5.3	19.2	平成27年	
3.6	2.3	2.5	3.0	1.9	4.3	8.7	12.7	1月	
3.1	4.7	-4.7	-5.1	4.2	5.2	17.1	15.9	2月 p	
6.1	7.4	4.9	16.9	5.1	3.8	6.9	26.1	3月 p	
								4月 p	

(中分類) 別事業従事者数 (1/3)

H 運輸業、郵便業	42 鉄道業	43 道路旅客運送業	44 道路貨物運送業	45 水運業	47 倉庫業	48 運輸に附帯する サービス業	4* 航空運輸業、 郵便業 (信書便事業 を含む)	年 月	
								年	月
								実数 (人)	
								年平均	
3,671,300	276,400	568,000	1,878,700	59,600	190,600	387,600	310,400	平成25年	
3,713,900	269,500	557,200	1,928,600	59,500	190,600	395,000	313,700	平成26年	
								四半期平均	
3,694,600	264,500	558,000	1,916,100	59,500	190,400	395,200	310,800	平成26年	4～6月期
3,704,300	266,000	557,500	1,923,500	60,200	190,600	394,400	312,100		7～9月期
3,730,100	267,200	554,500	1,947,500	59,600	191,500	396,000	313,800		10～12月期
3,874,700	272,900	576,500	2,039,600	61,300	204,300	404,800	315,200	平成27年	1～3月期 p
								月次	
3,654,400	276,700	572,700	1,861,900	59,400	190,000	384,500	309,300	平成25年	4月
3,642,700	274,800	572,400	1,851,600	59,600	190,800	385,600	307,900		5月
3,654,900	273,500	568,900	1,866,800	59,900	190,500	387,600	307,700		6月
3,658,300	273,700	568,900	1,864,700	60,000	192,600	389,100	309,300		7月
3,665,100	274,200	566,800	1,874,800	60,300	191,000	388,300	309,700		8月
3,674,300	271,400	565,400	1,891,100	59,800	190,200	387,100	309,200		9月
3,676,000	271,200	567,200	1,892,800	59,400	189,600	386,900	309,000		10月
3,695,800	271,500	564,700	1,902,900	59,200	190,100	397,800	309,500		11月
3,756,000	279,200	560,200	1,951,700	58,800	189,900	398,300	317,900		12月
3,753,100	281,400	559,000	1,953,300	58,300	189,400	393,000	318,700	平成26年	1月
3,701,600	281,200	559,000	1,902,100	58,400	189,400	393,300	318,300		2月
3,725,500	277,800	557,700	1,926,500	58,700	190,700	396,600	317,400		3月
3,707,600	265,500	558,500	1,924,800	59,600	191,900	395,400	312,100		4月
3,683,400	264,000	557,100	1,908,200	59,300	189,800	394,500	310,500		5月
3,692,700	264,000	558,600	1,915,500	59,700	189,500	395,700	309,700		6月
3,730,600	268,000	559,100	1,944,100	60,200	190,100	396,900	312,100		7月
3,693,800	265,800	556,200	1,915,400	60,300	190,400	393,700	312,000		8月
3,688,500	264,300	557,100	1,910,900	60,100	191,200	392,800	312,000		9月
3,698,300	264,400	555,300	1,920,800	59,700	191,900	394,300	311,900		10月
3,729,400	266,500	555,700	1,947,600	59,600	191,000	397,000	312,000		11月
3,762,500	270,600	552,600	1,974,200	59,500	191,500	396,600	317,400		12月
3,858,000	273,500	575,000	2,027,500	61,300	200,700	404,500	315,500	平成27年	1月
3,874,700	272,600	580,100	2,041,100	61,400	202,100	401,700	315,700		2月 p
3,882,700	272,000	574,500	2,045,500	61,700	209,400	405,100	314,400		3月 p
3,864,300	260,700	573,100	2,041,400	63,000	209,000	405,500	311,600		4月 p
								(調整値) ※	
								月次	
3,896,100	283,100	583,500	2,053,200	60,500	200,000	392,500	322,800	平成26年	1月
3,842,300	277,500	582,600	2,002,700	60,600	200,000	393,900	323,700		2月 p
3,870,500	279,600	582,200	2,028,800	60,700	200,800	395,900	321,600		3月 p
3,848,900	267,100	583,000	2,023,200	61,800	202,600	394,900	316,200		4月
3,823,800	265,600	581,500	2,005,800	61,500	200,400	394,000	314,500		5月
3,833,400	265,600	583,100	2,013,400	61,900	200,100	395,200	313,700		6月
3,872,800	269,700	583,600	2,043,500	62,500	200,700	396,400	316,200		7月
3,834,600	267,400	580,600	2,013,300	62,600	201,100	393,200	316,100		8月
3,829,100	265,900	581,500	2,008,600	62,400	201,900	392,300	316,100		9月
3,839,200	266,000	579,600	2,019,000	61,900	202,600	393,800	316,000		10月
3,871,500	268,100	580,000	2,047,200	61,800	201,700	396,500	316,100		11月
3,905,900	272,300	576,800	2,075,100	61,700	202,200	396,100	321,500		12月
								前年比 (%)	
1.2	-2.5	-1.9	2.7	-0.2	0.0	1.9	1.1	平成26年	
								前年同期比 (%)	
1.2	-3.8	-2.3	3.0	-0.2	0.0	2.4	0.8	平成26年	4～6月期
1.0	-2.6	-1.7	2.5	0.3	-0.4	1.6	0.9		7～9月期
0.6	-2.5	-1.7	1.7	0.8	0.8	0.4	0.5		10～12月期
-	-	-	-	-	-	-	-	平成27年	1～3月期 p
								前年同月比 (%) ※※	
1.5	-4.0	-2.5	3.4	0.3	1.0	2.8	0.9	平成26年	4月
1.1	-3.9	-2.7	3.1	-0.5	-0.5	2.3	0.8		5月
1.0	-3.5	-1.8	2.6	-0.3	-0.5	2.1	0.6		6月
2.0	-2.1	-1.7	4.3	0.3	-1.3	2.0	0.9		7月
0.8	-3.1	-1.9	2.2	0.0	-0.3	1.4	0.7		8月
0.4	-2.6	-1.5	1.0	0.5	0.5	1.5	0.9		9月
0.6	-2.5	-2.1	1.5	0.5	1.2	1.9	0.9		10月
0.9	-1.8	-1.6	2.3	0.7	0.5	-0.2	0.8		11月
0.2	-3.1	-1.4	1.2	1.2	0.8	-0.4	-0.2		12月
-1.0	-3.4	-1.5	-1.3	1.3	0.4	3.1	-2.3	平成27年	1月
0.8	-1.8	-0.4	1.9	1.3	1.1	2.0	-2.5		2月 p
0.3	-2.7	-1.3	0.8	1.6	4.3	2.3	-2.2		3月 p
0.4	-2.4	-1.7	0.9	1.9	3.2	2.7	-1.5		4月 p

(中分類) 別事業従事者数 (2/3)

M 宿泊業, 飲食サービス業	N			生活関連 サービス業, 娯楽業	78 洗濯・理容・ 美容・浴場業	79 その他の 生活関連 サービス業 3)	80 娯楽業	年 月
	75 宿泊業	76 飲食店	77 持ち帰り・配達 飲食サービス業					
								実数(人)
								年平均
5,446,200	761,400	4,191,600	493,200	2,713,100	1,264,900	458,800	989,500	平成25年
5,451,100	777,700	4,179,300	494,100	2,702,500	1,251,700	468,400	982,500	平成26年
								四半期平均
5,448,200	776,700	4,174,700	496,800	2,708,600	1,252,900	467,600	988,100	平成26年 4～6月期
5,454,800	783,200	4,184,000	487,600	2,716,500	1,248,500	471,400	996,700	7～9月期
5,474,800	784,200	4,197,600	493,000	2,698,600	1,243,300	470,200	985,200	10～12月期
5,519,600	757,500	4,291,200	470,800	2,697,400	1,246,300	474,800	976,300	平成27年 1～3月期 p
								月次
5,398,500	756,900	4,156,200	485,400	2,715,500	1,261,700	455,200	998,600	平成25年 4月
5,439,600	755,700	4,195,500	488,400	2,718,400	1,260,000	459,800	998,600	5月
5,454,900	757,100	4,200,000	497,800	2,715,000	1,257,200	463,800	994,000	6月
5,467,400	768,200	4,203,300	495,900	2,725,200	1,260,800	463,000	1,001,400	7月
5,449,500	776,500	4,181,100	491,900	2,726,400	1,262,000	461,600	1,002,700	8月
5,411,800	760,500	4,155,600	495,700	2,714,900	1,257,900	461,000	996,000	9月
5,445,400	759,100	4,185,900	500,500	2,729,500	1,274,600	464,300	990,600	10月
5,452,400	762,600	4,186,900	502,900	2,723,200	1,276,200	459,800	987,200	11月
5,488,300	765,900	4,216,100	506,300	2,707,800	1,273,900	459,600	974,400	12月
5,464,600	770,300	4,192,300	502,100	2,687,900	1,269,500	460,800	957,500	平成26年 1月
5,399,600	766,300	4,135,900	497,500	2,686,600	1,264,500	465,500	956,600	2月
5,415,200	763,700	4,154,400	497,000	2,684,900	1,252,800	466,400	965,700	3月
5,412,600	780,100	4,138,100	494,400	2,707,600	1,255,800	467,900	983,900	4月
5,467,700	775,300	4,190,200	502,200	2,712,100	1,254,200	468,200	989,800	5月
5,464,200	774,900	4,195,700	493,600	2,705,900	1,248,700	466,800	990,400	6月
5,460,800	784,000	4,188,200	488,600	2,717,600	1,250,100	470,200	997,300	7月
5,483,000	789,200	4,209,000	484,800	2,720,400	1,247,500	474,400	998,600	8月
5,420,600	776,600	4,154,600	489,400	2,711,500	1,247,800	469,500	994,200	9月
5,436,700	781,500	4,164,700	490,600	2,709,600	1,244,400	471,600	993,600	10月
5,463,000	782,900	4,189,000	491,000	2,704,100	1,242,700	470,800	990,600	11月
5,524,900	788,100	4,239,200	497,500	2,682,200	1,242,700	468,200	971,300	12月
5,539,600	762,500	4,310,800	466,300	2,674,100	1,222,600	481,900	969,600	平成27年 1月
5,486,900	756,900	4,261,800	468,200	2,674,000	1,237,100	472,700	964,200	2月 p
5,518,600	763,200	4,280,700	474,700	2,689,700	1,235,500	478,000	976,200	3月 p
5,510,300	769,300	4,267,300	473,600	2,697,300	1,229,900	479,200	988,100	4月 p
								(調整値) ※
								月次
5,509,000	743,700	4,290,000	475,200	2,697,600	1,254,200	477,900	964,600	平成26年 1月
5,449,700	748,700	4,228,000	472,300	2,701,000	1,255,600	475,700	969,400	2月 p
5,444,100	737,800	4,233,400	472,700	2,702,200	1,245,300	482,900	973,800	3月 p
5,456,600	753,200	4,234,600	467,900	2,717,400	1,240,700	485,300	991,200	4月
5,512,200	748,600	4,287,900	475,300	2,721,900	1,239,100	485,600	997,200	5月
5,508,600	748,200	4,293,500	467,100	2,715,700	1,233,700	484,200	997,800	6月
5,505,200	757,000	4,285,800	462,400	2,727,500	1,235,100	487,700	1,004,700	7月
5,527,600	762,000	4,307,100	458,800	2,730,300	1,232,500	492,000	1,006,000	8月
5,464,700	749,800	4,251,400	463,100	2,721,300	1,232,800	487,000	1,001,600	9月
5,480,900	754,500	4,261,800	464,300	2,719,400	1,229,400	489,100	1,001,000	10月
5,507,400	755,900	4,286,600	464,700	2,713,900	1,227,800	488,300	998,000	11月
5,569,800	760,900	4,338,000	470,800	2,691,900	1,227,800	485,600	978,500	12月
								前年比 (%)
0.1	2.1	-0.3	0.2	-0.4	-1.0	2.1	-0.7	平成26年
								前年同期比 (%)
0.3	2.7	-0.2	1.3	-0.3	-0.5	1.7	-0.9	平成26年 4～6月期
0.2	1.9	0.1	-1.4	-0.2	-0.9	2.1	-0.3	7～9月期
0.2	2.8	0.0	-2.0	-0.8	-2.5	2.0	0.1	10～12月期
-	-	-	-	-	-	-	-	平成27年 1～3月期 p
								前年同月比 (%) ※※
0.3	3.1	-0.4	1.9	-0.3	-0.5	2.8	-1.5	平成26年 4月
0.5	2.6	-0.1	2.8	-0.2	-0.5	1.8	-0.9	5月
0.2	2.4	-0.1	-0.8	-0.3	-0.7	0.6	-0.4	6月
-0.1	2.1	-0.4	-1.5	-0.3	-0.8	1.6	-0.4	7月
0.6	1.6	0.7	-1.4	-0.2	-1.1	2.8	-0.4	8月
0.2	2.1	0.0	-1.3	-0.1	-0.8	1.8	-0.2	9月
-0.2	3.0	-0.5	-2.0	-0.7	-2.4	1.6	0.3	10月
0.2	2.7	0.1	-2.4	-0.7	-2.6	2.4	0.3	11月
0.7	2.9	0.5	-1.7	-0.9	-2.4	1.9	-0.3	12月
0.6	2.5	0.5	-1.9	-0.9	-2.5	0.8	0.5	平成27年 1月
0.7	1.1	0.8	-0.9	-1.0	-1.5	-0.6	-0.5	2月 p
1.4	3.4	1.1	0.4	-0.5	-0.8	-1.0	0.2	3月 p
1.0	2.1	0.8	1.2	-0.7	-0.9	-1.3	-0.3	4月 p

時系列 第2表 事業所・企業等の産業

年	月	O 教育, 学習支援業 4)				P 医療, 福祉			
		82 その他の 教育, 学習 支援業	82a うち社会教育, 職業・教育 支援施設	82b うち学習塾, 教養・技能 教授業	医療, 福祉	83 医療業	84 保健衛生 5)	85 社会保険・ 社会福祉・ 介護事業 6)	
実数(人)									
年平均									
	平成25年	901,600	901,600	222,900	598,600	6,607,300	3,769,000	112,800	2,725,500
	平成26年	914,500	914,500	227,400	605,500	6,718,100	3,823,400	119,400	2,775,200
四半期平均									
	平成26年								
	4～6月期	910,200	910,200	231,600	597,500	6,734,600	3,847,800	120,800	2,766,000
	7～9月期	925,900	925,900	230,600	613,800	6,738,500	3,839,200	121,800	2,777,500
	10～12月期	925,300	925,300	227,100	616,300	6,750,100	3,837,200	121,600	2,791,400
	平成27年								
	1～3月期 p	958,900	958,900	198,900	647,100	6,720,400	3,829,100	110,600	2,780,700
月次									
	平成25年								
	4月	897,900	897,900	222,200	596,100	6,626,500	3,775,100	115,100	2,736,200
	5月	896,100	896,100	224,200	592,500	6,631,200	3,782,500	115,700	2,733,000
	6月	903,000	903,000	223,500	600,600	6,611,400	3,789,200	115,700	2,706,500
	7月	902,500	902,500	227,200	596,000	6,615,400	3,792,500	115,200	2,707,700
	8月	909,600	909,600	230,600	599,300	6,618,800	3,784,700	114,200	2,719,900
	9月	896,300	896,300	226,100	590,800	6,618,100	3,783,100	114,100	2,720,900
	10月	897,800	897,800	226,000	592,200	6,638,600	3,784,700	114,700	2,739,100
	11月	900,400	900,400	225,200	595,300	6,641,000	3,785,600	114,700	2,740,700
	12月	899,800	899,800	222,900	596,600	6,636,600	3,782,100	113,800	2,740,800
	平成26年								
	1月	897,000	897,000	221,200	594,700	6,652,700	3,771,300	113,600	2,767,800
	2月	895,900	895,900	221,300	592,700	6,643,100	3,764,700	113,200	2,765,200
	3月	896,100	896,100	218,500	595,900	6,651,600	3,772,900	113,700	2,765,000
	4月	907,600	907,600	230,600	595,800	6,739,000	3,848,200	120,100	2,770,700
	5月	911,700	911,700	232,700	597,900	6,731,700	3,847,900	120,400	2,763,400
	6月	911,400	911,400	231,600	598,800	6,733,100	3,847,400	121,700	2,764,000
	7月	926,900	926,900	232,600	613,300	6,741,700	3,846,500	121,800	2,773,300
	8月	928,600	928,600	230,900	615,700	6,730,500	3,834,700	121,600	2,774,200
	9月	922,400	922,400	228,400	612,400	6,743,300	3,836,500	121,900	2,784,900
	10月	923,300	923,300	227,300	614,700	6,743,500	3,837,200	122,100	2,784,200
	11月	925,900	925,900	227,500	616,400	6,761,500	3,840,700	122,900	2,797,900
	12月	926,900	926,900	226,400	617,900	6,745,300	3,833,600	119,700	2,792,000
	平成27年								
	1月	976,000	976,000	198,100	649,600	6,654,600	3,823,500	111,900	2,719,200
	2月 p	924,600	924,600	199,200	639,800	6,714,400	3,832,100	110,100	2,772,200
	3月 p	963,900	963,900	197,300	643,200	6,674,100	3,835,700	111,200	2,727,300
	4月 p	964,000	964,000	207,100	636,200	6,736,100	3,899,100	112,800	2,724,200
(調整値) ※									
月次									
	平成26年								
	1月	949,600	949,600	196,500	628,400	6,577,300	3,769,800	107,700	2,699,700
	2月 p	946,100	946,100	196,800	623,200	6,611,600	3,765,200	107,800	2,738,800
	3月 p	948,700	948,700	194,100	629,400	6,583,400	3,773,900	108,300	2,701,100
	4月	960,900	960,900	204,800	629,600	6,662,600	3,846,700	113,800	2,702,500
	5月	965,200	965,200	206,700	631,800	6,655,400	3,846,400	114,100	2,695,400
	6月	964,900	964,900	205,700	632,700	6,656,800	3,845,900	115,300	2,696,000
	7月	981,300	981,300	206,600	648,100	6,665,300	3,845,000	115,400	2,705,100
	8月	983,100	983,100	205,100	650,600	6,654,200	3,833,200	115,200	2,706,000
	9月	976,500	976,500	202,900	647,100	6,666,900	3,835,000	115,500	2,716,400
	10月	977,500	977,500	201,900	649,500	6,667,100	3,835,700	115,700	2,715,700
	11月	980,200	980,200	202,100	651,300	6,684,900	3,839,200	116,500	2,729,100
	12月	981,300	981,300	201,100	652,900	6,668,800	3,832,100	113,400	2,723,300
前年比 (%)									
	平成26年	1.4	1.4	2.0	1.2	1.7	1.4	5.9	1.8
前年同期比 (%)									
	平成26年								
	4～6月期	1.2	1.2	3.7	0.2	1.7	1.7	4.6	1.5
	7～9月期	2.6	2.6	1.1	3.1	1.8	1.4	6.4	2.3
	10～12月期	2.9	2.9	1.1	3.6	1.7	1.4	6.3	1.9
	平成27年	-	-	-	-	-	-	-	-
	1～3月期 p	-	-	-	-	-	-	-	-
前年同月比 (%) ※※									
	平成26年								
	4月	1.1	1.1	3.8	-0.1	1.7	1.9	4.3	1.3
	5月	1.7	1.7	3.8	0.9	1.5	1.7	4.1	1.1
	6月	0.9	0.9	3.6	-0.3	1.8	1.5	5.2	2.1
	7月	2.7	2.7	2.4	2.9	1.9	1.4	5.7	2.4
	8月	2.1	2.1	0.1	2.7	1.7	1.3	6.5	2.0
	9月	2.9	2.9	1.0	3.7	1.9	1.4	6.8	2.4
	10月	2.8	2.8	0.6	3.8	1.6	1.4	6.5	1.6
	11月	2.8	2.8	1.0	3.5	1.8	1.5	7.1	2.1
	12月	3.0	3.0	1.6	3.6	1.6	1.4	5.2	1.9
	平成27年								
	1月	2.8	2.8	0.8	3.4	1.2	1.4	3.9	0.7
	2月 p	-2.3	-2.3	1.2	2.7	1.6	1.8	2.1	1.2
	3月 p	1.6	1.6	1.6	2.2	1.4	1.6	2.7	1.0
	4月 p	0.3	0.3	1.1	1.0	1.1	1.4	-0.9	0.8

※ 平成27年1月に調査対象の一部を交替したため、時系列比較が可能となるよう、平成26年の実数を調整した値である。

※※ 平成27年1月に調査対象の一部を交替したため、時系列比較が可能となるよう、平成26年の実数を調整した値を用いて計算している。

- 4) 「学校教育」を除く。
- 5) 「保健所」を除く。
- 6) 「社会保険事業団体」及び「福祉事務所」を除く。
- 7) 「政治・経済・文化団体」、「宗教」及び「外国公務」を除く。

(中分類) 別事業従事者数 (3/3)

R サービス業 (他に分類され ないもの) 7)	88 廃棄物処理業	89 自動車整備業	90 機械等修理業 (別掲を除く)	91 職業紹介・ 労働者派遣業	92 その他の 事業サービス業	95 その他の サービス業	その他	年 月	
								年	月
								実数 (人)	
								年平均	
3,624,100	348,600	257,800	257,800	323,600	2,386,300	49,900	33,400	平成25年	
3,621,900	353,000	261,800	248,700	313,000	2,394,700	50,700	40,700	平成26年	
								四半期平均	
3,637,000	352,800	261,600	250,000	321,100	2,400,900	50,700	42,100	平成26年	4～6月期
3,616,700	353,700	262,200	247,600	308,600	2,393,700	50,900	40,400	平成26年	7～9月期
3,609,300	352,100	260,900	245,700	307,900	2,391,900	50,900	40,100	平成26年	10～12月期
3,447,300	348,400	263,900	260,700	323,200	2,198,500	52,700	50,100	平成27年	1～3月期 p
								月次	
3,630,700	344,100	257,200	257,900	326,500	2,394,800	50,200	39,500	平成25年	4月
3,610,400	344,700	255,800	257,100	323,500	2,379,600	49,800	33,400	平成25年	5月
3,617,200	346,200	257,400	258,500	323,500	2,382,000	49,600	33,500	平成25年	6月
3,642,900	348,400	260,100	257,400	323,200	2,403,800	49,900	33,500	平成25年	7月
3,631,700	348,900	258,100	256,900	320,200	2,397,700	49,900	33,600	平成25年	8月
3,627,500	351,000	257,000	256,200	321,100	2,392,500	49,700	33,500	平成25年	9月
3,617,300	350,300	257,300	252,500	316,100	2,391,400	49,600	33,700	平成25年	10月
3,618,700	351,900	256,500	253,100	317,800	2,389,700	49,700	33,700	平成25年	11月
3,597,300	352,100	256,600	251,100	315,700	2,372,100	49,700	33,900	平成25年	12月
3,610,500	353,400	260,400	250,000	311,800	2,384,700	50,100	40,000	平成26年	1月
3,632,600	353,300	263,100	253,100	314,400	2,398,500	50,200	40,000	平成26年	2月
3,631,200	353,600	264,400	251,700	317,200	2,393,900	50,400	40,500	平成26年	3月
3,629,600	352,100	260,800	250,700	319,400	2,396,300	50,400	42,000	平成26年	4月
3,636,600	352,400	261,500	250,300	321,900	2,399,800	50,800	42,100	平成26年	5月
3,644,700	354,000	262,400	248,900	322,000	2,406,500	50,800	42,200	平成26年	6月
3,614,800	352,600	262,200	247,100	310,900	2,391,400	50,800	40,500	平成26年	7月
3,608,800	354,100	262,600	247,900	307,200	2,386,000	51,000	40,400	平成26年	8月
3,626,300	354,500	261,700	247,700	307,700	2,403,600	51,100	40,300	平成26年	9月
3,613,200	351,200	261,300	246,100	307,100	2,396,600	50,900	40,300	平成26年	10月
3,615,600	352,700	260,100	246,300	308,100	2,397,400	50,900	39,900	平成26年	11月
3,599,100	352,400	261,300	244,500	308,400	2,381,700	50,800	40,000	平成26年	12月
3,419,700	346,400	267,500	256,700	318,200	2,177,700	53,200	50,400	平成27年	1月
3,412,900	346,400	262,700	261,300	315,600	2,174,400	52,400	50,400	平成27年	2月 p
3,446,900	351,100	262,900	258,900	323,200	2,198,000	52,700	50,700	平成27年	3月 p
3,451,000	352,200	262,900	261,700	322,100	2,199,000	53,100	51,000	平成27年	4月 p
								(調整値) ※	
								月次	
3,446,700	348,000	268,100	260,800	324,200	2,193,500	52,600	49,900	平成26年	1月
3,452,400	347,000	268,200	263,900	323,800	2,197,600	52,400	49,200	平成26年	2月 p
3,469,200	350,100	269,600	263,200	331,100	2,203,500	52,900	50,500	平成26年	3月 p
3,464,900	346,700	268,500	261,600	332,100	2,204,100	52,900	52,400	平成26年	4月
3,471,600	347,000	269,200	261,200	334,700	2,207,400	53,300	52,500	平成26年	5月
3,479,300	348,500	270,100	259,700	334,800	2,213,500	53,300	52,700	平成26年	6月
3,450,800	347,200	269,900	257,800	323,300	2,199,600	53,300	50,600	平成26年	7月
3,445,100	348,600	270,300	258,700	319,500	2,194,700	53,500	50,400	平成26年	8月
3,461,800	349,000	269,400	258,400	320,000	2,210,800	53,600	50,300	平成26年	9月
3,449,300	345,800	269,000	256,800	319,300	2,204,400	53,400	50,300	平成26年	10月
3,451,600	347,300	267,800	257,000	320,400	2,205,100	53,400	49,800	平成26年	11月
3,435,800	347,000	269,000	255,100	320,700	2,190,700	53,300	49,900	平成26年	12月
								前年比 (%)	
-0.1	1.3	1.6	-3.5	-3.3	0.4	1.6	21.9	平成26年	
								前年同期比 (%)	
0.5	2.3	1.9	-3.0	-1.0	0.6	1.6	18.6	平成26年	4～6月期
-0.5	1.2	1.5	-3.6	-4.0	-0.2	2.0	20.6	平成26年	7～9月期
0.0	0.2	1.6	-2.6	-2.7	0.3	2.4	18.6	平成26年	10～12月期
-	-	-	-	-	-	-	-	平成27年	1～3月期 p
								前年同月比 (%) ※※	
0.0	2.3	1.4	-2.8	-2.2	0.1	0.4	6.3	平成26年	4月
0.7	2.2	2.2	-2.6	-0.5	0.8	2.0	26.0	平成26年	5月
0.8	2.3	1.9	-3.7	-0.5	1.0	2.4	26.0	平成26年	6月
-0.8	1.2	0.8	-4.0	-3.8	-0.5	1.8	20.9	平成26年	7月
-0.6	1.5	1.7	-3.5	-4.1	-0.5	2.2	20.2	平成26年	8月
0.0	1.0	1.8	-3.3	-4.2	0.5	2.8	20.3	平成26年	9月
-0.1	0.3	1.6	-2.5	-2.8	0.2	2.6	19.6	平成26年	10月
-0.1	0.2	1.4	-2.7	-3.1	0.3	2.4	18.4	平成26年	11月
0.1	0.1	1.8	-2.6	-2.3	0.4	2.2	18.0	平成26年	12月
-0.8	-0.5	-0.2	-1.6	-1.9	-0.7	1.1	1.0	平成27年	1月
-1.1	-0.2	-2.1	-1.0	-2.5	-1.1	0.0	2.4	平成27年	2月 p
-0.6	0.3	-2.5	-1.6	-2.4	-0.2	-0.4	0.4	平成27年	3月 p
-0.4	1.6	-2.1	0.0	-3.0	-0.2	0.4	-2.7	平成27年	4月 p

時系列 第3表 事業活動の産業

年	月	サービス産業計	G					
			情報通信業	37 通信業	38 放送業	39 情報サービス業	40 インターネット 附随サービス業	41 映像・音声・ 文字情報制作業
需要状況D I								
[増加した割合-減少した割合]								
平成25年	1月	-12.7	-7.2	-4.1	-9.7	-5.4	1.4	-17.2
	2月	-6.0	-1.5	-4.1	-11.1	3.3	1.7	-5.4
	3月	3.0	5.5	0.2	-6.5	13.0	13.3	-3.5
	4月	-4.5	-3.8	-3.7	-13.3	0.1	2.1	-9.5
	5月	-1.0	-0.2	-2.5	-8.1	3.4	9.2	-5.5
	6月	-2.0	2.2	1.0	3.1	5.2	7.3	-7.1
	7月	0.2	1.3	-3.6	-1.5	3.9	8.3	-2.4
	8月	-2.0	0.9	-5.2	-1.7	4.9	10.8	-6.5
	9月	-1.2	3.8	-2.1	0.2	7.7	7.1	0.4
	10月	-2.6	0.4	-2.6	3.2	3.0	6.8	-8.6
	11月	0.5	2.3	0.2	2.7	4.2	8.8	-3.9
	12月	2.6	4.2	-1.7	-1.0	9.3	3.6	1.1
平成26年	1月	0.8	3.8	0.6	8.5	5.8	6.8	-2.9
	2月	-4.0	4.7	-4.4	7.2	10.2	5.7	-2.8
	3月	7.2	12.6	8.1	16.2	15.6	13.7	6.4
	4月	-3.0	-3.4	-5.1	-11.7	1.3	5.8	-11.8
	5月	-0.8	0.3	-2.3	9.0	1.9	6.3	-10.0
	6月	-1.5	1.0	-1.8	-1.8	4.5	8.2	-6.5
	7月	-0.5	2.7	1.7	2.1	4.1	12.6	-3.9
	8月	-3.2	1.0	3.9	8.4	1.1	8.4	-10.0
	9月	1.8	3.5	6.3	5.7	4.6	10.9	-6.2
	10月	0.5	1.0	1.8	6.0	0.9	6.9	-5.4
	11月	-1.8	1.4	2.0	6.2	3.0	7.3	-9.0
	12月	-0.9	2.7	-0.4	7.6	3.6	5.1	-1.5
平成27年	1月	-6.4	-0.3	-0.4	-4.1	2.6	7.1	-7.3
	2月 p	0.8	0.4	1.6	-10.1	5.0	7.0	-6.6
	3月 p	-1.3	3.7	1.1	-5.8	9.0	8.0	-2.9
	4月 p	-0.4	3.3	3.1	0.0	6.9	10.0	-5.1

(中分類) 別需要状況D I (1/3)

H 運輸業, 郵便業	42 鉄道業	43 道路旅客運送業	44 道路貨物運送業	45 水運業	47 倉庫業	48 運輸に附帯する サービス業	4* 航空運輸業, 郵便業 (信書便事業 を含む)	年 月	
								年	月
								需要状況D I	
								[増加した割合-減少した割合]	
-17.2	3.8	-30.4	-29.0	-10.6	-16.1	-17.8	-7.2	平成25年	1月
-8.4	5.0	-15.2	-9.5	-9.2	-5.0	-12.3	-16.2		2月
0.4	15.2	-5.7	-5.5	4.9	0.3	-3.0	16.9		3月
-4.3	-13.2	-11.0	0.2	-1.7	-0.5	-5.2	0.0		4月
0.1	20.4	-2.1	5.1	4.9	-5.3	-7.7	4.5		5月
-1.4	13.0	-4.2	-5.6	4.3	-2.0	-4.9	-3.2		6月
5.5	7.8	-2.1	16.8	0.3	7.4	1.9	5.0		7月
-0.1	9.0	7.1	-6.5	0.0	-2.3	-2.0	5.1		8月
2.1	1.4	-6.4	12.5	0.7	0.2	2.4	5.1		9月
2.0	-16.7	-5.6	18.6	-3.2	3.4	3.7	-3.4		10月
6.3	10.5	-2.8	9.8	7.0	4.2	9.3	5.3		11月
10.9	27.6	-1.5	16.4	9.4	9.7	7.6	25.4		12月
7.9	10.5	-2.1	19.0	5.2	6.6	6.5	21.0	平成26年	1月
1.3	-18.7	-14.9	18.5	-0.4	2.9	6.1	6.6		2月
15.8	37.9	10.0	28.4	4.1	8.9	14.3	12.9		3月
3.3	6.6	-12.0	8.9	6.7	1.9	6.3	5.3		4月
1.2	9.3	-6.2	-0.3	1.1	-0.3	2.8	20.3		5月
5.0	-5.7	-1.9	8.7	0.7	7.0	10.7	4.8		6月
1.8	-2.3	-5.3	4.7	-4.2	4.8	4.6	8.8		7月
-5.5	-14.0	-5.2	-7.2	-9.8	-1.2	-3.9	0.0		8月
9.4	14.2	1.3	14.0	8.9	8.4	10.5	7.4		9月
7.3	3.4	2.3	10.3	3.6	10.0	9.1	1.8		10月
-2.5	9.4	-7.8	-12.3	1.8	1.9	-3.7	-1.9		11月
5.3	3.4	-0.7	8.4	-1.5	11.0	6.4	-9.1		12月
-6.6	-2.2	-15.2	-4.3	-8.9	-2.9	-8.1	1.6	平成27年	1月
3.1	16.2	-1.0	-8.1	5.0	3.8	5.2	12.5		2月 p
-2.4	-13.2	-1.8	-9.4	-1.2	5.8	-3.5	5.5		3月 p
2.8	-2.5	17.0	6.3	-7.3	2.2	0.6	1.8		4月 p

時系列 第3表 事業活動の産業

年	月	K 不動産業、 物品賃貸業			L 学術研究、 専門・技術 サービス業 1)				
		68 不動産取引業	69 不動産賃貸業 ・管理業	70 物品賃貸業	72 専門 サービス業 (他に分類さ れないもの) 2)	73 広告業	74 技術 サービス業 (他に分類さ れないもの)		
需要状況D I									
[増加した割合-減少した割合]									
平成25年	1月	-6.6	-11.9	-4.6	-8.8	-12.0	-11.4	-12.3	-12.4
	2月	-2.7	2.0	-4.5	-0.4	-3.0	-6.3	-4.1	0.1
	3月	0.1	5.9	-1.5	-0.3	7.3	5.4	9.2	8.4
	4月	-3.0	0.6	-3.7	-3.9	-2.1	-3.2	0.6	-2.0
	5月	-2.0	-0.5	-2.5	-1.7	-2.4	-7.0	1.6	0.2
	6月	-1.7	1.4	-3.0	0.1	-0.4	-4.9	4.2	2.1
	7月	-0.3	3.5	-3.0	6.8	2.0	-0.1	2.6	3.6
	8月	-1.9	-1.1	-3.0	1.7	-1.3	-1.7	-2.6	-0.6
	9月	-0.3	2.0	-2.0	4.0	2.3	-2.3	6.3	5.2
	10月	-1.6	1.3	-4.2	5.7	-2.0	-3.2	-1.0	-1.2
	11月	-1.2	-0.3	-3.6	7.8	0.2	-4.5	-1.4	4.6
	12月	0.6	2.0	-1.9	9.7	1.2	0.7	-0.3	2.0
平成26年	1月	-0.4	1.1	-2.9	8.9	-2.0	-4.6	-2.6	0.4
	2月	-1.1	-1.4	-1.9	2.8	1.2	-1.5	2.9	3.0
	3月	5.1	5.1	2.2	17.7	10.2	8.1	15.4	10.5
	4月	-2.8	-7.7	-1.6	-1.7	-4.2	-5.7	-5.2	-2.5
	5月	-1.1	-1.5	-1.7	2.3	-2.9	-0.4	-9.3	-3.2
	6月	-0.2	-3.8	1.0	-1.0	0.2	0.3	-1.2	0.6
	7月	-1.1	-1.7	-1.1	-0.4	-0.2	3.0	-2.9	-2.2
	8月	-0.8	-3.3	-0.2	-0.6	-2.1	-3.9	-0.9	-0.9
	9月	0.2	4.0	-0.6	-0.4	0.9	1.5	-5.5	2.3
	10月	-0.4	-1.3	-1.1	3.4	-2.2	-2.1	-2.6	-2.1
	11月	-0.6	-1.4	-1.0	2.4	-2.8	-3.3	2.8	-4.0
	12月	-0.6	-1.3	-1.3	3.3	1.8	1.9	3.9	1.1
平成27年	1月	-3.3	-7.6	-2.5	-1.1	-6.0	-6.5	-7.1	-5.2
	2月 p	0.2	-2.2	0.2	3.1	-1.3	-2.3	1.3	-1.3
	3月 p	-0.2	1.1	0.6	-4.8	0.7	3.1	1.5	-1.5
	4月 p	0.8	0.7	0.1	4.3	1.1	-0.1	1.5	2.0

1) 「学術・開発研究機関」を除く。

2) 「純粋持株会社」を除く。

3) 「家事サービス業」を除く。

(中分類) 別需要状況D I (2/3)

M 宿泊業, 飲食サービス業	75 宿泊業	76 飲食店	77 持ち帰り・配達 飲食サービス業	N 生活関連 サービス業, 娯楽業	78 洗濯・理容・ 美容・浴場業	79 その他の 生活関連 サービス業 3)	80 娯楽業	年	月
需要状況D I									
[増加した割合－減少した割合]									
-22.7	-13.0	-25.4	-25.0	-21.7	-40.1	-23.9	-10.6	平成25年	1月
-11.0	2.5	-13.6	-21.3	-13.0	-26.5	-11.3	-8.0		2月
6.1	8.0	8.3	-8.3	1.8	-4.6	0.0	6.1		3月
-9.2	6.2	-13.9	-11.8	-15.0	-23.9	-12.1	-13.3		4月
3.0	9.4	2.3	-5.0	-6.0	-8.8	-7.2	-3.9		5月
2.1	8.7	3.0	-15.0	-6.9	-10.3	-10.6	-2.5		6月
-1.3	10.9	-4.4	-6.6	-12.5	-16.8	-9.5	-13.0		7月
6.9	27.3	2.9	-6.5	-6.6	-13.5	-5.0	-4.9		8月
-5.2	12.1	-11.2	-4.3	-12.5	-21.3	-6.8	-13.2		9月
-10.1	5.5	-15.8	-8.5	-14.2	-10.6	-4.8	-23.0		10月
3.4	12.1	3.0	-10.0	-3.9	-14.7	-0.9	-1.5		11月
8.4	11.0	8.4	3.9	-3.9	-10.2	-1.9	-2.6		12月
6.3	15.6	4.8	-1.6	-6.3	-19.6	-6.0	-0.6	平成26年	1月
-15.2	-0.7	-20.5	-11.3	-20.5	-21.5	-12.9	-26.2		2月
7.7	25.1	2.1	7.6	-0.4	8.2	5.5	-8.8		3月
-3.1	-7.6	-2.3	0.4	-10.3	-18.5	-11.2	-6.1		4月
8.4	17.2	6.6	2.6	-4.2	-6.2	-7.2	-0.9		5月
-9.7	-8.5	-11.5	-2.5	-14.5	-18.9	-7.4	-18.4		6月
0.3	14.4	-4.3	0.4	-9.9	-5.2	-7.0	-14.2		7月
-4.1	4.5	-6.3	-7.4	-7.7	-9.2	-9.2	-5.8		8月
-2.2	5.8	-4.6	-2.3	-5.7	-13.2	-5.6	-2.7		9月
1.8	13.3	-0.9	-2.6	-7.4	-12.5	-7.3	-5.2		10月
2.9	20.1	-0.9	-5.4	-3.9	-9.8	-4.0	-1.4		11月
-3.1	10.5	-7.3	-3.6	-15.7	-12.3	-10.9	-20.8		12月
-9.2	2.3	-12.1	-11.6	-21.1	-32.6	-18.0	-17.9	平成27年	1月
9.2	18.4	7.6	2.5	-4.3	-17.4	-12.0	8.5		2月 p
-3.8	-0.3	-5.6	0.0	-13.6	-22.7	-12.2	-10.6		3月 p
-3.2	15.2	-9.1	-1.0	-6.8	-1.3	-9.2	-7.7		4月 p

時系列 第3表 事業活動の産業

年	月	O 教育, 学習支援業 4)				P 医療, 福祉			
		82 その他の 教育, 学習 支援業	82a うち社会教育, 職業・教育 支援施設	82b うち学習塾, 教養・技能 教授業	医療, 福祉	83 医療業	84 保健衛生 5)	85 社会保険・ 社会福祉・ 介護事業 6)	
需要状況D I									
[増加した割合-減少した割合]									
平成25年	1月	-9.6	-9.6	-6.3	-15.5	-6.8	-6.6	1.9	-11.0
	2月	-5.9	-5.9	2.3	-16.6	-11.4	-15.4	8.1	-3.9
	3月	-2.4	-2.4	3.8	-9.5	5.5	4.9	-1.3	10.7
	4月	-1.7	-1.7	0.8	-4.6	2.7	2.3	10.1	1.1
	5月	-1.2	-1.2	5.7	-11.3	7.2	7.4	3.8	7.9
	6月	-2.5	-2.5	1.9	-5.4	-5.6	-7.1	-1.3	-1.4
	7月	0.1	0.1	2.1	-2.6	11.3	11.7	7.6	11.6
	8月	-3.9	-3.9	-0.9	-8.4	-4.4	-6.7	2.6	2.3
	9月	-3.2	-3.2	-0.9	-4.5	0.5	-1.0	7.6	3.5
	10月	-4.1	-4.1	-1.3	-6.0	3.0	1.6	8.6	6.3
	11月	0.5	0.5	5.7	-5.4	-2.6	-5.3	8.8	4.2
	12月	2.2	2.2	5.7	-1.0	1.0	0.3	1.4	3.8
平成26年	1月	1.7	1.7	7.2	-6.5	-1.4	-3.1	-2.0	5.5
	2月	-9.3	-9.3	-9.1	-8.2	-5.3	-7.8	0.0	2.5
	3月	0.7	0.7	1.3	-3.1	3.9	3.1	5.3	6.6
	4月	-4.2	-4.2	-1.1	-6.3	-1.5	-2.5	-4.7	4.0
	5月	-3.5	-3.5	0.4	-5.1	-4.4	-6.8	-4.0	5.1
	6月	-6.5	-6.5	-7.3	-1.0	2.9	1.0	8.8	8.0
	7月	-2.9	-2.9	-3.9	-1.3	1.5	-1.0	9.5	9.0
	8月	-5.4	-5.4	-1.8	-5.4	-6.3	-10.6	0.0	8.7
	9月	-0.7	-0.7	2.0	-3.9	7.7	7.1	10.3	9.1
	10月	-1.5	-1.5	-1.6	-2.7	5.2	4.2	2.8	10.6
	11月	0.2	0.2	1.5	-3.5	-9.9	-14.1	5.0	1.8
	12月	-6.2	-6.2	-11.9	-3.5	7.5	8.3	2.9	6.1
平成27年	1月	-6.8	-6.8	-2.0	-10.3	0.2	0.2	1.4	-0.3
	2月 p	1.0	1.0	7.0	-8.3	0.8	-0.7	7.0	4.4
	3月 p	-1.7	-1.7	5.5	-6.5	9.5	9.4	8.5	10.3
	4月 p	-1.6	-1.6	0.9	-4.7	-1.3	-1.9	5.0	-1.4

4) 「学校教育」を除く。

5) 「保健所」を除く。

6) 「社会保険事業団体」及び「福祉事務所」を除く。

7) 「政治・経済・文化団体」、「宗教」及び「外国公務」を除く。

(中分類) 別需要状況D I (3/3)

R サービス業 (他に分類され ないもの) 7)	88 廃棄物処理業	89 自動車整備業	90 機械等修理業 (別掲を除く)	91 職業紹介・ 労働者派遣業	92 その他の 事業サービス業	95 その他の サービス業	年 月	
							年	月
							需要状況D I	
							[増加した割合-減少した割合]	
-13.7	-14.9	-5.4	-21.0	-23.1	-10.8	-6.0	平成25年	1月
-2.5	0.5	-12.9	-1.8	-8.4	0.2	-2.6		2月
3.4	9.4	5.4	3.1	-1.4	4.2	1.6		3月
-0.9	5.6	-2.1	-5.8	0.2	-1.8	-0.6		4月
-2.3	1.6	-3.6	-9.3	-5.0	-1.4	1.2		5月
-3.0	-1.6	-7.9	-4.0	-4.9	-3.3	0.6		6月
0.8	5.4	2.2	-6.6	4.4	-0.3	1.1		7月
-5.9	-1.4	-15.8	-10.6	-10.8	-2.0	-7.5		8月
0.4	3.7	-3.1	0.0	-3.3	0.6	3.4		9月
2.2	9.5	1.6	-1.4	-0.7	2.6	1.9		10月
1.4	5.8	7.1	0.3	-1.6	1.5	0.6		11月
2.0	11.3	-3.1	6.0	-2.7	2.0	-0.9		12月
0.8	3.8	0.7	-1.6	0.9	1.8	-2.6	平成26年	1月
0.9	3.6	-5.9	-1.6	3.2	0.5	1.4		2月
7.3	11.3	5.3	12.7	5.6	7.5	1.8		3月
-0.2	5.8	-11.8	-6.3	5.6	-2.2	1.8		4月
-0.9	0.3	-8.0	-7.9	3.7	-0.2	-1.6		5月
4.3	8.3	-9.2	1.8	10.1	3.3	2.5		6月
3.6	1.9	-2.9	-1.0	7.6	5.1	1.2		7月
-2.0	-6.0	-16.4	1.6	-5.4	0.5	-1.0		8月
4.1	4.2	-4.6	1.3	4.9	6.2	1.8		9月
2.6	1.2	-5.5	2.1	5.8	3.7	-0.6		10月
-1.6	-6.9	-13.7	0.8	-6.1	2.2	-1.0		11月
0.9	-4.8	-8.0	3.0	-0.2	2.6	2.2		12月
-3.9	-8.8	-6.6	-1.2	-9.0	-2.0	-1.3	平成27年	1月
1.8	-2.3	0.7	3.1	-1.3	3.9	1.6		2月 p
-0.9	-4.1	0.0	-5.6	5.0	-1.1	-1.1		3月 p
0.1	1.9	-0.8	-3.6	-3.6	3.7	-2.4		4月 p

第1表 事業所・企業等の産業（中分類）別売上高，従業員上の地位別事業従事者数

平成27年4月速報

事業所・企業等の産業 (中分類)	母集団 事業所・ 企業等数	売上高 (百万円)	事業従事者数(人)					
			総数	うち			うち 臨時雇用者	うち 別経営の 事業所・ 企業等か らの出向・ 派遣
				常用雇用者	正社員・ 正職員	正社員・ 正職員 以外		
合計	2,748,209	28,361,578	28,611,500	23,344,600	13,284,100	10,060,500	1,032,400	810,000
サービス産業計	2,748,075	28,248,548	28,560,500	23,300,300	13,253,700	10,046,500	1,032,400	804,000
G 情報通信業	67,060	4,398,947	1,958,500	1,646,900	1,403,800	243,200	35,900	165,700
37 通信業	6,970	1,722,747	249,100	220,000	179,700	40,300	700	23,700
38 放送業	1,124	359,254	82,200	62,600	50,600	11,900	700	15,400
39 情報サービス業	33,989	1,555,425	1,249,400	1,062,300	928,600	133,600	22,300	103,300
40 インターネット附随サービス業	5,652	183,128	88,400	69,400	59,100	10,400	1,100	8,900
41 映像・音声・文字情報制作業	19,325	578,393	289,400	232,700	185,800	46,900	11,100	14,500
H 運輸業，郵便業	117,310	5,460,318	3,864,300	3,403,000	2,458,200	944,800	96,600	191,100
42 鉄道業	359	753,978	260,700	252,500	230,900	21,600	2,200	4,600
43 道路旅客運送業	28,749	252,594	573,100	523,500	393,200	130,300	6,700	5,100
44 道路貨物運送業	63,142	2,294,223	2,041,400	1,748,400	1,306,700	441,700	57,900	132,700
45 水運業	3,562	620,261	63,000	51,400	46,900	4,500	900	3,000
46 倉庫業	8,269	282,233	209,000	173,100	90,300	82,800	8,100	18,400
48 運輸に附帯するサービス業	13,099	897,838	405,500	348,900	250,400	98,500	17,000	25,100
4* 航空運輸業，郵便業 (信書便事業を含む)	130	359,190	311,600	305,300	139,900	165,400	3,800	2,100
K 不動産業，物品賃貸業	390,254	3,659,824	1,641,300	983,400	635,900	347,500	25,600	45,000
68 不動産取引業	67,240	938,157	350,400	237,600	183,800	53,800	6,300	8,500
69 不動産賃貸業・管理業	295,292	1,594,817	955,700	465,900	263,500	202,500	10,200	23,400
70 物品賃貸業	27,722	1,126,850	335,100	279,800	188,500	91,300	9,000	13,100
L 学術研究，専門・技術サービス業	230,443	2,224,718	1,737,600	1,315,800	1,076,800	238,900	32,000	69,300
72 専門サービス業 (他に分類されないもの)	117,013	594,136	644,400	464,600	367,300	97,300	11,800	13,900
73 広告業	11,126	774,937	167,500	136,200	115,000	21,200	2,100	9,800
74 技術サービス業 (他に分類されないもの)	102,304	855,645	925,700	715,000	594,500	120,500	18,100	45,700
M 宿泊業，飲食サービス業	718,108	2,066,240	5,510,300	4,309,700	1,094,000	3,215,800	299,300	43,600
75 宿泊業	57,504	448,108	769,300	603,000	292,300	310,700	70,800	16,600
76 飲食店	630,719	1,431,092	4,267,300	3,279,100	702,300	2,576,800	216,700	21,200
77 持ち帰り・配達飲食サービス業	29,885	187,040	473,600	427,700	99,400	328,300	11,800	5,800
N 生活関連サービス業，娯楽業	496,897	3,924,037	2,697,300	1,961,200	901,200	1,060,000	136,100	63,800
78 洗濯・理容・美容・浴場業	384,358	435,655	1,229,900	774,800	401,400	373,400	29,300	9,900
79 その他の生活関連サービス業	56,955	626,266	479,200	358,300	190,500	167,800	38,300	18,800
80 娯楽業	55,585	2,862,115	988,100	828,200	309,400	518,800	68,400	35,100
O 教育，学習支援業	158,603	270,009	964,000	705,300	275,900	429,400	92,800	16,000
82 その他の教育，学習支援業	158,603	270,009	964,000	705,300	275,900	429,400	92,800	16,000
82a うち社会教育，職業・教育支援施設	22,142	59,609	207,100	189,700	107,300	82,400	5,700	5,600
82b うち学習塾，教養・技能教授業	132,134	153,108	636,200	447,600	120,100	327,600	43,000	8,700
P 医療，福祉業	360,021	3,547,467	6,736,100	6,085,600	3,843,100	2,242,500	162,300	83,500
83 医療業	238,779	2,803,721	3,899,100	3,430,700	2,414,100	1,016,500	63,400	51,400
84 保健衛生業	4,219	29,407	112,800	95,500	61,100	34,400	12,900	2,400
85 社会保険・社会福祉・介護事業	117,023	714,339	2,724,200	2,559,400	1,367,800	1,191,600	86,000	29,700
R サービス業(他に分類されないもの)	209,380	2,696,989	3,451,000	2,889,400	1,564,900	1,324,400	151,800	126,000
88 廃棄物処理業	22,209	312,016	352,200	293,500	238,900	54,500	9,000	9,900
89 自動車整備業	58,917	223,580	262,900	169,700	144,000	25,700	3,100	3,400
90 機械等修理業(別掲を除く)	29,451	333,079	261,700	203,600	169,500	34,100	4,800	15,400
91 職業紹介・労働者派遣業	16,984	454,884	322,100	259,000	156,700	102,400	33,600	8,400
92 その他のサービス業	74,589	1,340,397	2,199,000	1,915,500	829,500	1,086,000	99,500	87,600
95 その他のサービス業	7,231	33,033	53,100	48,000	26,300	21,800	1,800	1,300
サービス産業以外	134	113,029	51,000	44,300	30,400	14,000	0	6,000

- 1) 「学術・開発研究機関」を除く。
- 2) 「純粋持株会社」を除く。
- 3) 「家事サービス業」を除く。
- 4) 「学校教育」を除く。
- 5) 「保健所」を除く。
- 6) 「社会保険事業団体」及び「福祉事務所」を除く。
- 7) 「政治・経済・文化団体」、「宗教」及び「外国公務」を除く。

第2表 事業活動の産業（中分類）別需要の状況

平成27年4月速報

事業活動の産業 (中分類)	割合 (%)				需要状況D I (増加した) — (減少した)
	1 増加した	2 減少した	3 特段の 変化はない	4 わからない	
サービス産業計	18.4	18.7	58.6	4.3	-0.4
G 情報通信業	20.8	17.4	56.9	4.9	3.3
37 通信業	19.6	16.5	56.4	7.5	3.1
38 放送業	20.3	20.3	56.9	2.5	0.0
39 情報サービス業	20.2	13.3	60.9	5.7	6.9
40 インターネット付随サービス業	25.8	15.8	54.3	4.1	10.0
41 映像・音声・文字情報制作業	21.1	26.2	49.6	3.1	-5.1
H 運輸業, 郵便業	21.7	18.8	56.5	3.0	2.8
42 鉄道業	20.8	23.4	53.3	2.5	-2.5
43 道路旅客運送業	32.3	15.2	50.0	2.5	17.0
44 道路貨物運送業	24.6	18.3	54.0	3.1	6.3
45 水運業	13.9	21.2	62.9	1.9	-7.3
47 倉庫業	19.2	17.0	60.7	3.2	2.2
48 運輸に附帯するサービス業	20.5	19.9	56.3	3.4	0.6
4* 航空運輸業, 郵便業 (信書便事業を含む)	21.8	20.0	50.9	7.3	1.8
K 不動産業, 物品賃貸業	14.4	13.6	67.4	4.6	0.8
68 不動産取引業	17.4	16.7	57.8	8.1	0.7
69 不動産賃貸業・管理業	12.1	12.0	71.9	4.0	0.1
70 物品賃貸業	20.9	16.7	59.2	3.1	4.3
L 学術研究, 専門・技術サービス業 1)	18.8	17.6	57.5	6.1	1.1
72 専門サービス業 (他に分類されないもの) 2)	16.6	16.7	61.8	4.9	-0.1
73 広告業	22.5	21.1	52.7	3.6	1.5
74 技術サービス業 (他に分類されないもの)	19.5	17.5	55.3	7.7	2.0
M 宿泊業, 飲食サービス業	22.5	25.8	47.4	4.3	-3.2
75 宿泊業	36.2	21.0	40.7	2.1	15.2
76 飲食店	18.9	28.0	48.0	5.1	-9.1
77 持ち帰り・配達飲食サービス業	20.4	21.4	54.9	3.4	-1.0
N 生活関連サービス業, 娯楽業	19.7	26.5	49.8	4.1	-6.8
78 洗濯・理容・美容・浴場業	20.6	21.9	54.2	3.4	-1.3
79 その他の生活関連サービス業 3)	19.2	28.4	48.2	4.2	-9.2
80 娯楽業	19.6	27.3	48.8	4.3	-7.7
O 教育, 学習支援業 4)	16.2	17.8	61.6	4.5	-1.6
82 その他の教育, 学習支援業	16.2	17.8	61.6	4.5	-1.6
82a うち社会教育, 職業・教育支援施設	14.9	14.1	66.2	4.8	0.9
82b うち学習塾, 教養・技能教授業	15.8	20.6	58.8	4.7	-4.7
P 医療, 福祉	17.3	18.5	60.8	3.4	-1.3
83 医療業	17.2	19.1	60.2	3.5	-1.9
84 保健衛生 5)	13.2	8.3	76.9	1.7	5.0
85 社会保険・社会福祉・介護事業 6)	19.1	20.5	56.7	3.8	-1.4
R サービス業(他に分類されないもの) 7)	16.9	16.8	62.4	3.9	0.1
88 廃棄物処理業	16.6	14.6	64.9	3.9	1.9
89 自動車整備業	17.1	17.8	61.2	3.9	-0.8
90 機械等修理業(別掲を除く)	18.0	21.6	53.2	7.2	-3.6
91 職業紹介・労働者派遣業	18.4	22.0	57.3	2.3	-3.6
92 その他の事業サービス業	18.4	14.7	63.2	3.8	3.7
95 その他のサービス業	11.6	13.9	70.9	3.6	-2.4

- 1) 「学術・開発研究機関」を除く。
- 2) 「純粋持株会社」を除く。
- 3) 「家事サービス業」を除く。
- 4) 「学校教育」を除く。
- 5) 「保健所」を除く。
- 6) 「社会保険事業団体」及び「福祉事務所」を除く。
- 7) 「政治・経済・文化団体」、「宗教」及び「外国公務」を除く。

[今後の公表予定]

公表予定日	速報	確報
平成27年7月31日（金）	平成27年5月分	平成27年2月分
8月31日（月）	平成27年6月分 平成27年4～6月期	平成27年3月分 平成27年1～3月期
9月30日（水）	平成27年7月分	平成27年4月分

〈内容に関する問合せ先〉



総務省統計局

統計調査部 経済統計課審査発表第一係

〒162-8668 東京都新宿区若松町19番1号

電話 : (03) 5273-1170

FAX : (03) 5273-1498

Eメール : e-shinsa@soumu.go.jp

・ホームページURL <http://www.stat.go.jp/data/mssi/index.htm>

・この冊子は、次のURLからダウンロードできます。

<http://www.stat.go.jp/data/mssi/kekka/index.htm>

サービス産業動向調査

検索

・政府統計の総合窓口（e-Stat） <http://www.e-stat.go.jp/>

【お願い】

- ・本調査の統計データを引用・転載する場合には、必ず、出典（総務省「サービス産業動向調査結果」）の表記をお願いします。
- ・サービス産業動向調査結果を引用・転載された場合はお手数ですが、使用目的及び掲載先を経済統計課審査発表第一係（e-shinsa@soumu.go.jp）まで御連絡ください。御連絡いただいた情報は、利用者の皆様に有用性の高い統計を提供するために利用させていただきます。御協力をお願いします。